



平成28年3月24日

【照会先】

徳島労働局職業安定部職業安定課
課長 岡田 敬志
課長補佐 寒川 浩治
地方労働市場情報官 以西 和恵

報道関係者 各位

職業安定業務統計速報(平成28年2月分)について

徳島県の有効求人倍率 1.24倍(季節調整値)
全国 1.28倍(1月)
四国 1.31倍(1月)

1. 概況

- ・有効求人倍率(季節調整値)は1.24倍で、前月と同じ水準となった。
- ・新規求人倍率(季節調整値)は1.97倍で、前月を0.06ポイント下回った。
- ・有効求人数(原数値)は、前月比7.5%増、前年同月比10.8%増(6か月連続)の16,284人、有効求職者数(原数値)は、前月比7.2%増、前年同月比3.7%減(36か月連続)の11,822人となった。
- ・正社員の有効求人倍率(原数値)は0.89倍で、前年同月を0.14ポイント上回った。

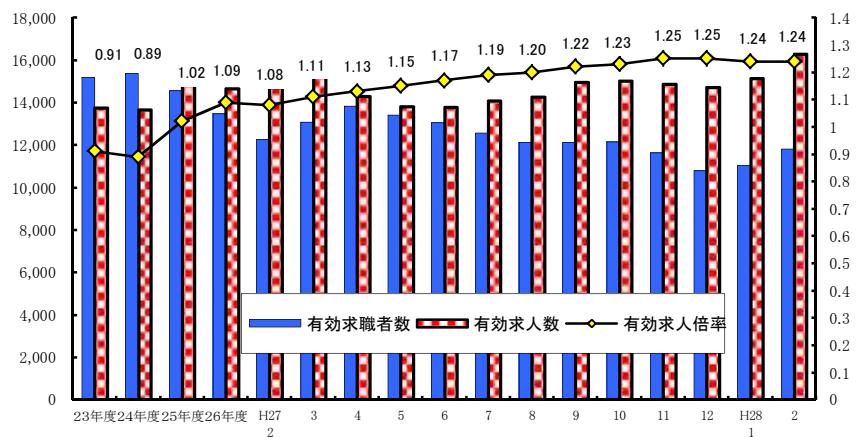
- 県央地域(徳島、小松島出張所、鳴門、吉野川管内) 1.47倍(前月1.48倍、前年同月1.29倍)
- 県西地域(美馬、三好管内) 1.20倍(前月1.13倍、前年同月0.95倍)
- 県南地域(阿南、牟岐出張所管内) 0.84倍(前月0.83倍、前年同月0.78倍)

<職業別有効求人倍率>
常用フルタイム

職業別	有効求人倍率
計	1.08
管理的職業	2.20
専門・技術的職業	2.43
事務的職業	0.40
販売の職業	1.43
サービスの職業	1.87
保安の職業	5.15
農林漁業の職業	0.98
生産工程の職業	0.78
輸送・機械運転の職業	1.51
建設・採掘の職業	2.64
運搬・清掃・包装等の職業	0.33

(参考:福祉関連職業合計 2.58)

<有効求人倍率の推移(季節調整値)>



平成27年12月以前の数値は新季節指数により改訂されている。
(季節調整法はセンサス局法Ⅱ(X-12-ARIMA)による)

2. 新規求人の動き

- ・新規求人数(原数値)は、前月比1.1%増、前年同月比では17.3%増(7か月連続)の6,174人となった。
- ・新規求人数に占める正社員求人の割合は42.3%となり、前年同月比では0.2ポイント増となった。
- ・新規求人数(パートを含む)を産業分類(大分類)で見ると、前年同月比で増加したものは不動産業、物品賃貸業213.2%、サービス業27.9%、製造業23.8%、卸売業、小売業23.2%などで、減少したものは情報通信業▲31.3%などである。

3. 新規求職の動き

- ・新規求職者数(原数値)は、前月比11.9%増、前年同月比4.4%増(2か月ぶり)の3,228人となった。
- ・新規常用求職者は前年同月比で4.1%の増、パート求職者は2.6%の増となった。
- ・新規常用求職者(パートを除く)の求職理由別状況をみると、前年同月比で在職者12.2%増(11か月連続)、事業主都合離職者14.9%減(25か月連続)、定年到達者18.2%増(3か月ぶり)、自己都合離職者1.8%増(2か月ぶり)、無業者23.3%増(4か月ぶり)となった。

<年齢別新規常用求職者(パートを除く)>

年齢別	求職者数	前年同月比
計	2,303	4.7%
24歳以下	348	3.0%
25～34	629	▲6.3%
35～44	556	4.1%
45～54	437	21.4%
55～59	139	3.0%
60～64	153	29.7%
65歳以上	41	▲6.8%

<求職理由別新規常用求職者(パートを除く)>

求職理由別	求職者数	構成比	前年同月比
計	2,303	-	4.7%
在職者	901	39.1%	12.2%
離職者	1,185	51.5%	▲2.9%
事業主都合	296	12.9%	▲14.9%
定年到達者	39	1.7%	18.2%
自己都合	811	35.2%	1.8%
自営・その他	38	1.7%	▲9.5%
無業者	217	9.4%	23.3%

4. 就職の動き

- ・就職件数は前年同月比1.3%増の1,189件となった。
- ・就職率は前年同月比1.2ポイント減の36.8%となった。

5. 雇用保険の動き

- ・雇用保険被保険者数は195,823人で前年同月比1.7%増、資格取得者数は2,360人(同6.7%減)、資格喪失者数は2,237人(同1.9%減)となった。
- ・受給資格決定件数は677件(前年同月690件)で、前年同月比1.9%減となった。
- ・受給者実人員は2,401人(前年同月2,800人)で、前年同月比14.3%減(34か月連続)となった。

<年齢別雇用保険受給者実人員>

年齢別	実人員	前年同月比
計	2,401	▲14.3%
29歳以下	368	▲14.2%
30歳～44歳	640	▲17.2%
45歳～59歳	802	▲22.1%
60歳以上	591	▲3.9%

<産業別雇用保険資格喪失者>

産業別	資格喪失者数	うち事業主都合	事業主都合割合
産業計	2,237	137	6.1%
建設業	152	36	23.7%
製造業	389	17	4.4%
運輸、郵便業	92	5	5.4%
卸・小売業	285	19	6.7%
医療、福祉	467	26	5.6%
サービス業	504	10	2.0%

6. 県内の雇用失業情勢

有効求人倍率は1倍台で推移しており、雇用失業情勢は、改善している。

このような状況の中、求人・求職者のニーズや状況に応じた的確な職業紹介及び求職者支援訓練等への誘導等によるさらにきめ細かな就職支援を図っていく。

I 職業紹介の状況

季節調整値欄の「r」は季節調整替え後の修正値を示す。

No.1

項目 年月		労働市場											
		1. 一般労働者 { 日雇・学卒 (中学、高校) を除く全数 }											
		求職		求人		就職	充足	求人倍率				就職率	充足率
		① 新求 件数 (件)	② 有効 求職 者数 (人)	③ 新規 求人数 (人)	④ 有効 求人数 (人)	⑤ 就職 件数 (件)	⑥ 充足 数 (人)	⑦ 有効		⑧ 新規		就職率	充足率
						④ / ② (倍)		③ / ① (倍)		新規 ⑤ / ① ×100 (%)	⑥ / ③ ×100 (%)		
徳島県	平成23年度平均	3,683	15,189	5,297	13,757	1,475	1,417	0.91	-	1.44	-	40.0	26.8
	平成24年度平均	3,613	15,373	5,153	13,644	1,432	1,366	0.89	-	1.43	-	39.6	26.5
	平成25年度平均	3,357	14,547	5,573	14,882	1,409	1,335	1.02	-	1.66	-	42.0	24.0
	平成26年度平均	3,050	13,462	5,369	14,652	1,311	1,244	1.09	-	1.76	-	43.0	23.2
	前年度対比	▲ 9.1	▲ 7.5	▲ 3.7	▲ 1.5	▲ 7.0	▲ 6.8	ポ0.07	-	ポ0.10	-	ポ 1.0	ポ▲0.8
	平成27年 2月	3,091	12,281	5,264	14,702	1,174	1,126	1.20	1.08	1.70	1.70	38.0	21.4
	3月	3,216	13,079	5,652	15,186	1,548	1,469	1.16	1.11	1.76	1.91	48.1	26.0
	4月	4,082	13,849	5,211	14,289	1,516	1,427	1.03	1.13	1.28	1.84	37.1	27.4
	5月	3,003	13,410	4,751	13,806	1,357	1,301	1.03	1.15	1.58	1.79	45.2	27.4
	6月	2,954	13,044	5,389	13,771	1,356	1,298	1.06	1.17	1.82	1.88	45.9	24.1
	7月	2,629	12,583	5,481	14,074	1,258	1,202	1.12	1.19	2.08	1.86	47.9	21.9
	8月	2,504	12,102	5,149	14,268	1,075	1,006	1.18	1.20	2.06	1.91	42.9	19.5
	9月	2,833	12,107	5,629	14,959	1,250	1,196	1.24	1.22	1.99	1.96	44.1	21.2
	10月	2,913	12,155	5,732	15,011	1,306	1,228	1.23	1.23	1.97	1.83	44.8	21.4
	11月	2,312	11,639	5,175	14,865	1,163	1,145	1.28	1.25	2.24	2.02	50.3	22.1
	12月	2,084	10,784	5,350	14,725	1,047	1,020	1.37	1.25	2.57	1.97	50.2	19.1
	平成28年 1月	2,885	11,023	6,104	15,145	1,051	985	1.37	1.24	2.12	2.03	36.4	16.1
2月	3,228	11,822	6,174	16,284	1,189	1,150	1.38	1.24	1.91	1.97	36.8	18.6	
対前月比 (%)		11.9	7.2	1.1	7.5	13.1	16.8	ポ0.01	ポ0.00	ポ▲0.21	ポ▲0.06	ポ 0.4	ポ 2.5
対前年同月比 (%)		4.4	▲ 3.7	17.3	10.8	1.3	2.1	ポ0.18	ポ0.16	ポ0.21	ポ0.27	ポ▲1.2	ポ▲2.8
安定所別 (2月)	徳島	1,455	5,352	3,378	9,230	462	565	1.72	-	2.32	-	31.8	16.7
	小松島出張所	242	839	322	872	93	63	1.04	-	1.33	-	38.4	19.6
	三好	135	453	248	635	51	52	1.40	-	1.84	-	37.8	21.0
	美馬	202	614	243	649	86	71	1.06	-	1.20	-	42.6	29.2
	阿南	236	1,052	281	864	103	88	0.82	-	1.19	-	43.6	31.3
	牟岐出張所	73	297	103	267	30	24	0.90	-	1.41	-	41.1	23.3
	吉野川 鳴門	349 536	1,138 2,077	407 1,192	974 2,793	134 230	64 223	0.86 1.34	- -	1.17 2.22	- -	38.4 42.9	15.7 18.7
全国	平成27年 1月	千件 539	千人 1,887	千人 947	千人 2,281	千件 135	千人 135	1.21	1.14	1.76	1.77	25.0	14.2
	2月	509	1,956	881	2,396	156	156	1.22	1.15	1.73	r 1.70	30.6	17.7
	3月	541	2,071	875	2,479	203	203	1.20	r 1.16	1.62	r 1.74	37.4	23.1
	4月	654	2,184	861	2,360	192	192	1.08	1.17	1.32	1.77	29.3	22.3
	5月	472	2,119	773	2,259	162	162	1.07	r 1.18	1.64	1.78	34.4	21.0
	6月	481	2,084	859	2,297	174	174	1.10	1.19	1.78	r 1.79	36.1	20.2
	7月	450	2,002	901	2,334	160	160	1.17	1.21	2.00	r 1.82	35.6	17.8
	8月	418	1,943	816	2,354	137	137	1.21	r 1.22	1.95	r 1.84	32.7	16.7
	9月	446	1,925	866	2,402	153	153	1.25	r 1.23	1.94	r 1.83	34.4	17.7
	10月	477	1,943	967	2,478	162	162	1.28	1.24	2.03	r 1.86	33.9	16.8
	11月	390	1,869	829	2,464	145	145	1.32	r 1.26	2.13	r 1.90	37.1	17.4
	12月	362	1,771	781	2,381	129	129	1.34	1.27	2.16	r 1.90	35.7	16.5
	平成28年 1月	478	1,789	972	2,426	122	122	1.36	1.28	2.04	2.07	25.6	12.6

労働市場														
2. 1.のうち中高年齢者(45才以上) (パートを除く)				3. 1.のうち パート					4. 正社員 (パートを除く常用)					
⑩ 新規 求職 件数 (件)	⑪ 有効 求職 者数 (人)	⑫ ⑩のうち 55才以 上の者 (人)	⑬ 就職 件数 (件)	⑭ 新規 求職 件数 (件)	⑮ 有効 求職 者数 (人)	⑯ 新規 求人数 (人)	⑰ 有効 求人数 (人)	⑱ 就職 件数 (件)	新規 求人数 (人)	有効 求人数 (人)	就職 件数 (件)	フルタイム 有効 求職者数 (人)	有効 求人 倍率 (倍)	充足率 (%)
846	4,267	2,403	285	1,006	3,925	2,140	5,538	501	2,252	6,076	584	11,233	0.54	25.0
803	4,103	2,229	253	1,016	4,238	2,105	5,546	518	2,286	6,239	621	11,100	0.56	26.5
738	3,757	1,983	246	978	4,230	2,323	6,198	526	2,443	6,671	599	10,276	0.65	23.7
673	3,558	1,897	224	923	4,074	2,266	6,158	509	2,346	6,502	571	9,356	0.69	23.6
▲ 8.8	▲ 5.3	▲ 4.3	▲ 8.9	▲ 5.6	▲ 3.7	▲ 2.5	▲ 0.6	▲ 3.2	▲ 4.0	▲ 2.5	▲ 4.7	▲ 9.0	ポ ⁰ 0.04	ポ ⁰ ▲0.1
657	3,217	1,687	209	885	3,575	2,231	6,020	379	2,214	6,515	606	8,683	0.75	27.1
750	3,418	1,792	274	918	3,762	2,567	6,469	563	2,314	6,560	617	9,287	0.71	26.1
953	3,633	1,977	286	1,442	4,281	2,310	6,235	600	2,221	6,247	632	9,535	0.66	27.6
668	3,499	1,889	214	1,016	4,354	1,928	5,992	587	2,144	6,099	568	9,016	0.68	26.4
649	3,452	1,864	274	935	4,284	2,304	5,864	526	2,410	6,171	614	8,714	0.71	25.4
608	3,343	1,831	219	781	4,029	2,331	5,920	496	2,479	6,404	593	8,498	0.75	23.0
558	3,208	1,778	205	751	3,849	2,146	6,041	383	2,323	6,500	534	8,221	0.79	21.7
564	3,142	1,734	225	913	3,895	2,412	6,323	493	2,493	6,731	575	8,180	0.82	22.0
643	3,106	1,664	226	894	3,894	2,617	6,484	549	2,396	6,656	577	8,234	0.81	23.2
499	2,946	1,575	212	731	3,730	2,195	6,353	458	2,207	6,503	521	7,880	0.83	23.2
475	2,815	1,520	175	665	3,443	2,187	6,264	439	2,506	6,547	425	7,317	0.89	17.3
700	2,935	1,566	158	774	3,376	2,610	6,333	402	2,673	6,867	508	7,625	0.90	18.3
773	3,169	1,634	253	908	3,546	2,526	6,734	430	2,613	7,305	544	8,246	0.89	20.6
10.4	8.0	4.3	60.1	17.3	5.0	▲ 3.2	6.3	7.0	▲ 2.2	6.4	7.1	8.1	ポ ⁰ ▲0.01	ポ ⁰ 2.3
17.7	▲ 1.5	▲ 3.1	21.1	2.6	▲ 0.8	13.2	11.9	13.5	18.0	12.1	▲ 10.2	▲ 5.0	ポ ⁰ 0.14	ポ ⁰ ▲6.5
328	1,396	692	94	417	1,575	1,274	3,787	169	1,546	4,231	203	3,757	1.13	17.2
53	218	102	26	71	253	133	356	31	144	415	47	586	0.71	20.8
36	142	96	9	39	146	110	253	13	82	280	26	302	0.93	29.3
59	168	90	26	56	209	94	245	28	124	348	48	404	0.86	33.1
61	275	153	22	62	349	119	334	36	129	394	47	703	0.56	32.6
33	114	54	6	12	73	33	103	9	32	82	11	224	0.37	21.9
84	298	151	33	84	321	196	426	49	140	418	70	816	0.51	25.7
119	558	296	37	167	620	567	1,230	95	416	1,137	92	1,454	0.78	22.4
千件	千人	千人	千件	千件	千人	千人	千人	千件	千人	千人	千件	千人		
139	511	257	27	150	555	364	879	51	399	967	61	1,272	0.76	15.3
127	520	257	32	148	580	355	932	57	348	1,000	70	1,337	0.75	20.1
134	543	267	42	158	620	363	989	77	344	1,022	79	1,420	0.72	23.0
163	573	291	38	223	687	340	946	76	364	990	79	1,470	0.67	21.8
109	543	275	32	155	684	309	902	65	320	954	69	1,417	0.67	21.5
114	534	267	34	148	679	344	908	69	354	975	75	1,391	0.70	21.1
111	518	254	33	129	632	351	916	61	382	993	72	1,359	0.73	18.8
100	503	244	29	123	606	324	923	50	341	1,003	63	1,329	0.75	18.5
103	495	239	32	141	606	343	944	58	360	1,022	68	1,312	0.78	19.0
116	500	240	34	147	616	394	989	62	399	1,046	72	1,320	0.79	18.1
98	486	234	30	114	590	339	992	55	343	1,037	65	1,263	0.82	19.0
106	484	239	27	95	544	308	955	49	330	1,010	58	1,183	0.85	17.7
127	497	248	25	134	538	388	963	46	410	1,037	56	1,193	0.87	13.7

項目 年月		労働市場										※ 今月の動き ※ ○ 2月の新規求人数は、6,174人で対前年同月比17.3%の増加となった。これをパートを含む産業分類(大分類)についてみると、前年同月比で増加したものは、不動産業、物品賃貸業213.2%、サービス業27.9%、製造業23.8%、卸売業、小売業23.2%などで、減少したものは情報通信業▲31.3%などである。 また、パートタイム求人は2,526人で、対前年同月比は13.2%増加となった。 ○ 新規求職申込数は3,228人で対前年同月比4.4%増加となった。受給資格決定件数は677件で前年同月比1.9%減少し、受給者実人員は2,401人で前年同月比14.3%減少した。 ○ 有効求人倍率(季節調整値)は、1.24倍で、前月と同じ水準となった。 新季節指数による改訂 完全失業率及び求人倍率の(季節調整値)は全数に係る数値で、平成27年12月以前の数値は新季節指数により改訂されている。				
		1. のうち 5. 常用 { 日雇・学卒(中学、高校)を除く全数 }														
		求職		求人		就職	充足	求人倍率		就職率	充足率					
		① 新規 求職 件数 (件)	② 有効 求職 者数 (人)	③ 新規 求職 者数 (人)	④ 有効 求職 者数 (人)	⑤ 就職 件数 (件)	⑥ 充足 数 (人)	⑦ 有効 求人 倍率 ④/② (倍)	⑧ 新規 求人 倍率 ③/① (倍)	⑨ 新規 就職 率 ⑤/① ×100 (%)	⑩ 充足 率 ⑥/③ ×100 (%)					
徳島県	平成23年度平均	3,667	15,135	4,821	12,725	1,307	1,256	0.84	1.31	35.6	26.1	○ 2月の新規求人数は、6,174人で対前年同月比17.3%の増加となった。これをパートを含む産業分類(大分類)についてみると、前年同月比で増加したものは、不動産業、物品賃貸業213.2%、サービス業27.9%、製造業23.8%、卸売業、小売業23.2%などで、減少したものは情報通信業▲31.3%などである。 また、パートタイム求人は2,526人で、対前年同月比は13.2%増加となった。 ○ 新規求職申込数は3,228人で対前年同月比4.4%増加となった。受給資格決定件数は677件で前年同月比1.9%減少し、受給者実人員は2,401人で前年同月比14.3%減少した。 ○ 有効求人倍率(季節調整値)は、1.24倍で、前月と同じ水準となった。 新季節指数による改訂 完全失業率及び求人倍率の(季節調整値)は全数に係る数値で、平成27年12月以前の数値は新季節指数により改訂されている。				
	平成24年度平均	3,597	15,320	4,735	12,701	1,277	1,225	0.83	1.32	35.5	25.9					
	平成25年度平均	3,341	14,480	5,078	13,698	1,265	1,201	0.95	1.52	37.9	23.7					
	平成26年度平均	3,034	13,410	4,860	13,355	1,172	1,117	1.00	1.60	38.6	23.0					
	前年度対比	▲9.2	▲7.4	▲4.3	▲2.5	▲7.4	▲7.0	ポ0.05	ポ0.08	ポ0.8	ポ▲0.7					
	平成27年	2月	3,078	12,243	4,720	13,416	1,073	1,034	1.10	1.53	34.9		21.9			
	3月	3,196	13,030	5,138	13,827	1,399	1,339	1.06	1.61	43.8	26.1					
	4月	4,067	13,795	4,814	13,088	1,396	1,323	0.95	1.18	34.3	27.5					
	5月	2,981	13,352	4,294	12,661	1,248	1,205	0.95	1.44	41.9	28.1					
	6月	2,922	12,975	4,912	12,639	1,223	1,180	0.97	1.68	41.9	24.0					
	7月	2,595	12,504	5,051	12,926	1,160	1,106	1.03	1.95	44.7	21.9					
	8月	2,489	12,048	4,741	13,204	974	915	1.10	1.90	39.1	19.3					
	9月	2,819	12,054	5,224	13,914	1,189	1,131	1.15	1.85	42.2	21.7					
	10月	2,901	12,109	5,142	13,738	1,191	1,119	1.13	1.77	41.1	21.8					
11月	2,296	11,589	4,564	13,388	1,052	1,032	1.16	1.99	45.8	22.6						
12月	2,074	10,743	4,816	13,219	864	847	1.23	2.32	41.7	17.6						
平成28年	1月	2,871	10,982	5,550	13,803	914	865	1.26	1.93	31.8	15.6					
2月	3,204	11,772	5,531	14,856	1,057	1,025	1.26	1.73	33.0	18.5						
対前月比(%)		11.6	7.2	▲0.3	7.6	15.6	18.5	ポ0.00	ポ▲0.20	ポ1.2	ポ2.9					
対前年同月比(%)		4.1	▲3.8	17.2	10.7	▲1.5	▲0.9	ポ0.16	ポ0.20	ポ▲1.9	ポ▲3.4					
安定所別(2月)	徳島	1,442	5,321	3,037	8,369	399	493	1.57	2.11	27.7	16.2	有効求人倍率(季節調整値) 徳島 2月 1.24倍 全国 1月 1.28倍 労働力調査関係 資料出所:総務省統計局 完全失業者数 完全失業率 季節調整値				
	小松島出張所	242	839	315	852	87	60	1.02	1.30	36.0	19.0					
	三好	130	443	215	578	46	47	1.30	1.65	35.4	21.9					
	美馬	200	612	235	632	82	70	1.03	1.18	41.0	29.8					
	阿南	235	1,050	278	853	96	87	0.81	1.18	40.9	31.3					
	牟岐出張所	73	296	103	265	29	23	0.90	1.41	39.7	22.3					
	吉野川	348	1,137	360	875	121	57	0.77	1.03	34.8	15.8					
	鳴門	534	2,074	988	2,432	197	188	1.17	1.85	36.9	19.0					
	全国	平成27年	1月	千件	千人	千人	千人	千件	千人				万人	%	※	%
		2月	509	1,822	835	2,011	118	118	1.10	1.64	23.1		14.1	231	3.5	r 3.5
3月		498	1,913	776	2,121	141	141	1.11	1.56	28.3	18.1	226	3.5	3.5		
4月		525	2,036	777	2,203	185	185	1.08	1.48	35.3	23.8	228	3.5	3.4		
5月		641	2,151	773	2,110	176	176	0.98	1.20	27.5	22.8	234	3.6	r 3.4		
6月		466	2,096	681	2,020	149	149	0.96	1.46	32.0	21.9	224	3.4	3.3		
7月		475	2,065	756	2,046	158	158	0.99	1.59	33.2	20.8	224	3.4	r 3.4		
8月		445	1,987	798	2,073	146	146	1.04	1.79	32.7	18.2	222	3.4	3.3		
9月		415	1,930	720	2,094	125	125	1.08	1.73	30.1	17.4	225	3.4	3.4		
10月		443	1,914	764	2,135	140	140	1.12	1.72	31.6	18.4	227	3.4	3.4		
11月		473	1,932	843	2,187	147	147	1.13	1.78	31.1	17.5	208	3.1	r 3.2		
12月		378	1,849	718	2,164	131	131	1.17	1.90	34.5	18.2	209	3.2	3.3		
平成28年		1月	329	1,722	670	2,078	113	113	1.21	2.04	34.4	16.8	204	3.1	3.3	
2月		452	1,727	846	2,122	106	106	1.23	1.87	23.5	12.5	211	3.2	3.2		

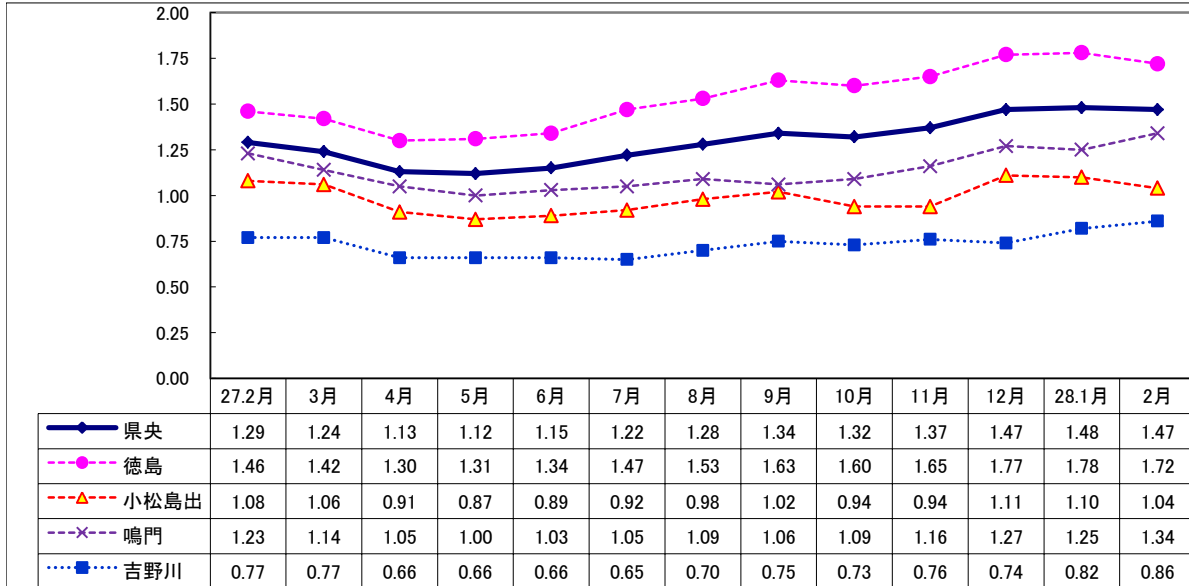
Ⅱ 産業別・規模別 新規求人の状況

No.4

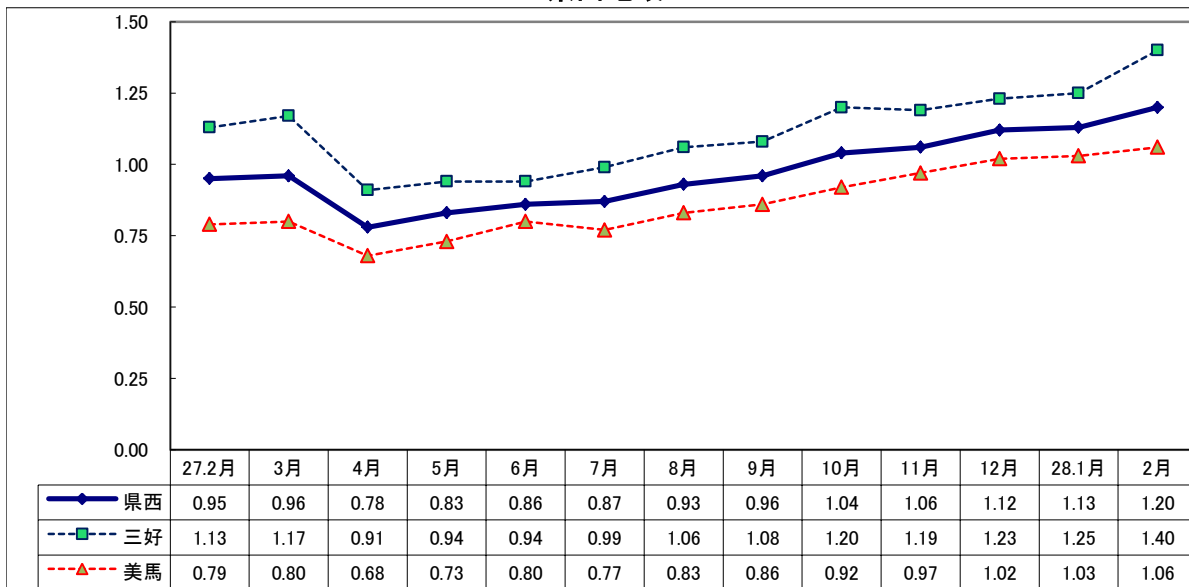
項 目 産 業 ・ 規 模	一般(日雇・学卒を除く)					パートタイムを除く					パートタイム				
	28年			28年	27年	28年			28年	27年	28年			28年	27年
	2月 (人)	前月比 (%)	前年比 (%)	1月 (人)	2月 (人)	2月 (人)	前月比 (%)	前年比 (%)	1月 (人)	2月 (人)	2月 (人)	前月比 (%)	前年比 (%)	1月 (人)	2月 (人)
A , B 農 , 林 , 漁 業 (01~04)	159	74.7	▲ 7.0	91	171	24	14.3	▲ 20.0	21	30	135	92.9	▲ 4.3	70	141
C 鉱 業 , 採 石 業 , 砂 利 採 取 業 (05)	0	—	—	0	0	0	—	—	0	0	0	—	—	0	0
D 建 設 業 (06~08)	439	▲ 6.4	21.6	469	361	409	▲ 8.5	24.3	447	329	30	36.4	▲ 6.3	22	32
E 製 造 業 (09~32)	546	14.5	23.8	477	441	326	6.5	14.8	306	284	220	28.7	40.1	171	157
09 食 料 品 製 造 業	228	36.5	33.3	167	171	91	16.7	42.2	78	64	137	53.9	28.0	89	107
10 飲 料 ・ た ば こ ・ 飼 料 製 造 業	7	▲ 36.4	0.0	11	7	3	▲ 57.1	▲ 40.0	7	5	4	0.0	100.0	4	2
11 繊 維 工 業	46	76.9	48.4	26	31	19	58.3	▲ 24.0	12	25	27	92.9	350.0	14	6
12 木 材 ・ 木 製 品 製 造 業	21	▲ 40.0	▲ 16.0	35	25	21	▲ 30.0	0.0	30	21	0	—	—	5	4
13 家 具 ・ 装 備 品 製 造 業	17	▲ 37.0	▲ 10.5	27	19	16	▲ 36.0	0.0	25	16	1	▲ 50.0	▲ 66.7	2	3
14 パ ル プ ・ 紙 ・ 紙 加 工 品 製 造 業	22	▲ 26.7	266.7	30	6	17	▲ 34.6	183.3	26	6	5	25.0	—	4	0
15 印 刷 ・ 同 関 連 業	28	100.0	250.0	14	8	19	90.0	216.7	10	6	9	125.0	350.0	4	2
16 化 学 工 業	10	▲ 9.1	▲ 50.0	11	20	8	0.0	▲ 46.7	8	15	2	▲ 33.3	▲ 60.0	3	5
17 石 油 製 品 ・ 石 炭 製 品 製 造 業	0	—	—	0	0	0	—	—	0	0	0	—	—	0	0
18 プ ラ ス チ ッ ク 製 品 製 造 業	9	▲ 10.0	▲ 52.6	10	19	6	200.0	▲ 40.0	2	10	3	▲ 62.5	▲ 66.7	8	9
19 ゴ ム 製 品 製 造 業	3	50.0	200.0	2	1	2	—	100.0	0	1	1	▲ 50.0	—	2	0
21 窯 業 ・ 土 石 製 品 製 造 業	32	220.0	357.1	10	7	26	188.9	333.3	9	6	6	500.0	500.0	1	1
22 鉄 鋼 業	5	▲ 37.5	0.0	8	5	5	▲ 28.6	25.0	7	4	0	—	—	1	1
23 非 鉄 金 属 製 造 業	1	▲ 50.0	—	2	0	1	▲ 50.0	—	2	0	0	—	—	0	0
24 金 属 製 品 製 造 業	15	▲ 61.5	▲ 21.1	39	19	10	▲ 67.7	▲ 47.4	31	19	5	▲ 37.5	—	8	0
25 は ん 用 機 械 器 具 製 造 業	8	166.7	▲ 42.9	3	14	7	133.3	▲ 41.7	3	12	1	—	▲ 50.0	0	2
26 生 産 用 機 械 器 具 製 造 業	20	53.8	33.3	13	15	18	50.0	20.0	12	15	2	100.0	—	1	0
27 業 務 用 機 械 器 具 製 造 業	0	—	—	8	4	0	—	—	7	3	0	—	—	1	1
28 電 子 部 品 ・ デ バ イ ス ・ 電 子 回 路 製 造 業	12	9.1	▲ 47.8	11	23	8	60.0	▲ 61.9	5	21	4	▲ 33.3	100.0	6	2
29 電 気 機 械 器 具 製 造 業	22	▲ 15.4	46.7	26	15	20	33.3	81.8	15	11	2	▲ 81.8	▲ 50.0	11	4
30 情 報 通 信 機 械 器 具 製 造 業	3	50.0	0.0	2	3	1	0.0	▲ 50.0	1	2	2	100.0	100.0	1	1
31 輸 送 用 機 械 器 具 製 造 業	29	123.1	45.0	13	20	22	120.0	22.2	10	18	7	133.3	250.0	3	2
20,32 そ の 他 の 製 造 業	8	▲ 11.1	▲ 11.1	9	9	6	0.0	50.0	6	4	2	▲ 33.3	▲ 60.0	3	5
F 電 気 ・ ガ ス ・ 熱 供 給 ・ 水 道 業 (33~36)	6	200.0	20.0	2	5	4	300.0	0.0	1	4	2	100.0	100.0	1	1
G 情 報 通 信 業 (37~41)	44	▲ 34.3	▲ 31.3	67	64	32	▲ 37.3	▲ 22.0	51	41	12	▲ 25.0	▲ 47.8	16	23
H 運 輸 業 , 郵 便 業 (42~49)	180	▲ 30.5	0.6	259	179	154	▲ 4.9	4.8	162	147	26	▲ 73.2	▲ 18.8	97	32
I 卸 売 業 , 小 売 業 (50~61)	908	▲ 9.1	23.2	999	737	421	0.0	24.6	421	338	487	▲ 15.7	22.1	578	399
J 金 融 業 , 保 険 業 (62~67)	55	▲ 8.3	48.6	60	37	33	▲ 21.4	37.5	42	24	22	22.2	69.2	18	13
K 不 動 産 業 , 物 品 賃 貸 業 (68~70)	166	186.2	213.2	58	53	151	319.4	277.5	36	40	15	▲ 31.8	15.4	22	13
L 学 術 研 究 , 専 門 ・ 技 術 サ ー ビ ス 業 (71~74)	88	▲ 33.8	▲ 14.6	133	103	65	▲ 30.1	▲ 17.7	93	79	23	▲ 42.5	▲ 4.2	40	24
M 宿 泊 業 , 飲 食 サ ー ビ ス 業 (75~77)	411	▲ 27.0	11.4	563	369	129	▲ 27.5	21.7	178	106	282	▲ 26.8	7.2	385	263
N 生 活 関 連 サ ー ビ ス 業 , 娯 楽 業 (78~80)	273	28.8	5.0	212	260	158	24.4	1.3	127	156	115	35.3	10.6	85	104
O 教 育 , 学 習 支 援 業 (81,82)	100	▲ 39.0	11.1	164	90	41	▲ 16.3	▲ 8.9	49	45	59	▲ 48.7	31.1	115	45
P 医 療 , 福 祉 (83~85)	1,752	6.0	9.4	1,653	1,601	1,041	4.1	13.6	1,000	916	711	8.9	3.8	653	685
Q 複 合 サ ー ビ ス 事 業 (86, 87)	50	42.9	51.5	35	33	17	41.7	▲ 15.0	12	20	33	43.5	153.8	23	13
R サ ー ビ ス 業 (88~96)	647	▲ 2.9	27.9	666	506	418	1.7	30.2	411	321	229	▲ 10.2	23.8	255	185
S , T 公 務 ・ そ の 他 (97,98,99)	350	78.6	37.8	196	254	225	64.2	47.1	137	153	125	111.9	23.8	59	101
	6,174	1.1	17.3	6,104	5,264	3,648	4.4	20.3	3,494	3,033	2,526	▲ 3.2	13.2	2,610	2,231
規 模 別															
29人以下	3,593	▲ 3.9	13.2	3,739	3,175	2,023	▲ 2.6	13.8	2,077	1,777	1,570	▲ 5.5	12.3	1,662	1,398
30 ~ 99人	1,668	5.8	24.6	1,577	1,339	1,043	7.9	30.4	967	800	625	2.5	16.0	610	539
100 ~ 299人	675	24.1	23.0	544	549	443	50.7	22.4	294	362	232	▲ 7.2	24.1	250	187
300 ~ 499人	190	21.8	19.5	156	159	125	26.3	73.6	99	72	65	14.0	▲ 25.3	57	87
500 ~ 999人	28	▲ 64.6	27.3	79	22	8	▲ 85.2	0.0	54	8	20	▲ 20.0	42.9	25	14
1,000人以上	20	122.2	0.0	9	20	6	100.0	▲ 57.1	3	14	14	133.3	133.3	6	6

Ⅲ 安定所別有効求人倍率(原数値)の推移 県央地域

No5



県西地域



県南地域

