



日本はひとつ
しごとプロジェクト

平成28年1月26日

【照会先】

徳島労働局職業安定部職業安定課

課長 岡田 敬志

課長補佐 寒川 浩治

地方労働市場情報官 以西 和恵

(電話) 088-611-5383

報道関係者 各位

職業安定業務統計速報(平成27年12月分)について

徳島県の有効求人倍率
1.28倍(季節調整値)

全国
1.25倍(11月)

四国
1.30倍(11月)

1. 概況

- ・有効求人倍率(季節調整値)は1.28倍で、前月と同じ水準となった。
- ・新規求人倍率(季節調整値)は1.97倍で、前月を0.12ポイント下回った。
- ・有効求人数(原数値)は、前月比0.9%減、前年同月比7.2%増(4か月連続)の14,725人、有効求職者数(原数値)は、前月比7.3%減、前年同月比7.5%減(34か月連続)の10,784人となった。
- ・正社員の有効求人倍率(原数値)は0.89倍で、前年同月を0.14ポイント上回った。

- 県央地域(徳島、小松島出張所、鳴門、吉野川管内) 1.47倍(前月1.37倍、前年同月1.26倍)
- 県西地域(美馬、三好管内) 1.12倍(前月1.06倍、前年同月1.03倍)
- 県南地域(阿南、牟岐出張所管内) 0.85倍(前月0.79倍、前年同月0.72倍)

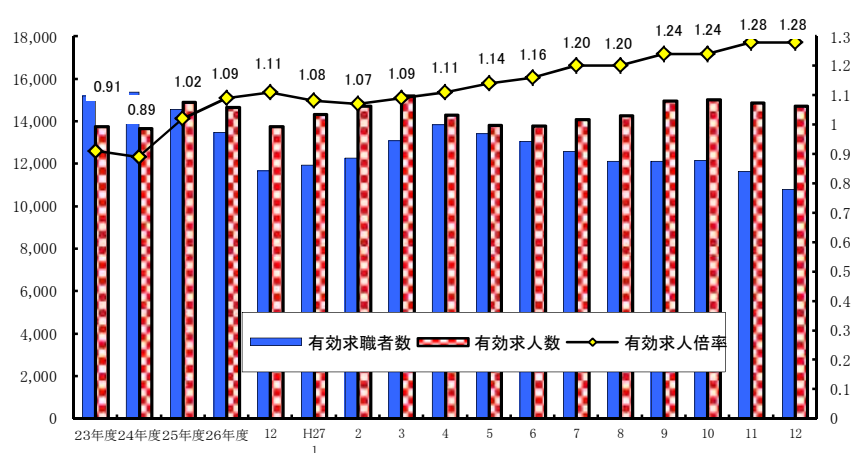
<職業別有効求人倍率>

常用フルタイム

職業別	有効求人倍率
計	1.08
管理的職業	2.05
専門・技術的職業	2.45
事務的職業	0.38
販売の職業	1.51
サービスの職業	1.96
保安の職業	5.33
農林漁業の職業	0.84
生産工程の職業	0.79
輸送・機械運転の職業	1.47
建設・採掘の職業	2.43
運搬・清掃・包装等の職業	0.30

(参考:福祉関連職業合計 3.05)

<有効求人倍率の推移(季節調整値)>



平成26年12月以前の数値は新季節指数により改定されている。
(季節調整法はセンサス局法Ⅱ(X-12-ARIMA)による。)

2. 新規求人の動き

- ・新規求人数(原数値)は、前月比3.4%増(2か月ぶり)、前年同月比では12.1%増(5か月連続)の5,350人となった。
- ・新規求人数に占めるパート求人の割合は40.9%となり、前年同月比では3.3ポイント減となった。
- ・新規求人数(パートを含む)を産業分類(大分類)でみると、前年同月比で増加したものは教育、学習支援業80.9%、複合サービス事業75.0%、運輸業、郵便業65.9%などで、減少したものは公務・その他▲22.0%などである。

3. 新規求職の動き

- ・新規求職者数(原数値)は、前月比9.9%減、前年同月比4.6%増(18か月ぶり)の2,084人となった。
- ・新規常用求職者は前年同月比で5.7%の増、パート求職者は9.9%の増となった。
- ・新規常用求職者(パートを除く)の求職理由別状況をみると、前年同月比で在職者6.4%増(9か月連続)、事業主都合離職者8.1%減(23か月連続)、定年到達者21.1%増(2か月ぶり)、自己都合離職者9.3%増(4か月ぶり)、無業者6.5%減(2か月連続)となった。

<年齢別新規常用求職者(パートを除く)>

年齢別	求職者数	前年同月比
計	1,572	3.5%
24歳以下	240	0.9%
25～34	452	1.7%
35～44	386	3.6%
45～54	265	▲4.5%
55～59	94	16.9%
60～64	99	18.1%
65歳以上	36	31.0%

<求職理由別新規常用求職者(パートを除く)>

求職理由別	求職者数	構成比	前年同月比
計	1,412	-	3.5%
在職者	431	30.5%	6.4%
離職者	852	60.3%	3.8%
事業主都合	249	17.6%	▲8.1%
定年到達者	15	1.1%	▲21.1%
自己都合	564	39.9%	9.3%
自営・その他	23	1.6%	64.3%
無業者	129	9.1%	▲6.5%

4. 就職の動き

- ・就職件数は前年同月比0.4%増の1,047件となった。
- ・就職率は前年同月比2.2ポイント減の50.2%となった。

5. 雇用保険の動き

- ・雇用保険被保険者数は196,174人で前年同月比1.6%増、資格取得者数は2,472人(同4.7%増)、資格喪失者数は2,188人(同11.0%増)となった。
- ・受給資格決定件数は505件(前年同月519件)で、前年同月比2.7%減となった。
- ・受給者実人員は2,462人(前年同月3,078人)で、前年同月比20.0%減(32か月連続)となった。

<年齢別雇用保険受給者実人員>

年齢別	実人員	前年同月比
計	2,462	▲14.0%
29歳以下	386	0.2%
30歳～44歳	643	▲14.3%
45歳～59歳	856	▲23.7%
60歳以上	577	▲6.1%

<産業別雇用保険資格喪失者>

産業別	資格喪失者数	うち事業主都合	事業主都合割合
産業計	2,188	198	9.0%
建設業	147	33	22.4%
製造業	375	38	10.1%
運輸、郵便業	104	7	6.7%
卸・小売業	223	21	9.4%
医療、福祉	379	55	14.5%
サービス業	549	27	4.9%

6. 県内の雇用失業情勢

有効求人倍率は1倍台で推移しており、雇用失業情勢は、改善している。

このような状況の中、求人・求職者のニーズや状況に応じた的確な職業紹介及び求職者支援訓練等への誘導等によるさらにきめ細かな就職支援を図っていく。

I 職業紹介の状況

項目 年月		労働市場											
		1. 一般労働者〔日雇・学卒（中学、高校）を除く全数〕											
		求職		求人		就職	充足	求人倍率				就職率	充足率
		① 新求 件数 (件)	② 有効 求職 者数 (人)	③ 新規 求人数 (人)	④ 有効 求人数 (人)	⑤ 就職 件数 (件)	⑥ 充足数 (人)	⑦ 有効 ④/② (倍) 季節調整値 (倍)		⑧ 新規 ③/① (倍) 季節調整値 (倍)		⑤/① ×100 (%)	⑥/③ ×100 (%)
徳島県	平成23年度平均	3,683	15,189	5,297	13,757	1,475	1,417	0.91	-	1.44	-	40.0	26.8
	平成24年度平均	3,613	15,373	5,153	13,644	1,432	1,366	0.89	-	1.43	-	39.6	26.5
	平成25年度平均	3,357	14,547	5,573	14,882	1,409	1,335	1.02	-	1.66	-	42.0	24.0
	平成26年度平均	3,050	13,462	5,369	14,652	1,311	1,244	1.09	-	1.76	-	43.0	23.2
	前年度対比	▲ 9.1	▲ 7.5	▲ 3.7	▲ 1.5	▲ 7.0	▲ 6.8	ポ0.07	-	ポ0.10	-	ポ 1.0	ポ▲0.8
	平成26年 12月	1,992	11,660	4,774	13,740	1,043	995	1.18	1.11	2.40	1.86	52.4	20.8
	平成27年 1月	3,146	11,949	5,831	14,312	1,076	1,014	1.20	1.08	1.85	1.79	34.2	17.4
	2月	3,091	12,281	5,264	14,702	1,174	1,126	1.20	1.07	1.70	1.65	38.0	21.4
	3月	3,216	13,079	5,652	15,186	1,548	1,469	1.16	1.09	1.76	1.96	48.1	26.0
	4月	4,082	13,849	5,211	14,289	1,516	1,427	1.03	1.11	1.28	1.80	37.1	27.4
	5月	3,003	13,410	4,751	13,806	1,357	1,301	1.03	1.14	1.58	1.75	45.2	27.4
	6月	2,954	13,044	5,389	13,771	1,356	1,298	1.06	1.16	1.82	1.86	45.9	24.1
	7月	2,629	12,583	5,481	14,074	1,258	1,202	1.12	1.20	2.08	1.86	47.9	21.9
	8月	2,504	12,102	5,149	14,268	1,075	1,006	1.18	1.20	2.06	1.91	42.9	19.5
9月	2,833	12,107	5,629	14,959	1,250	1,196	1.24	1.24	1.99	2.02	44.1	21.2	
10月	2,913	12,155	5,732	15,011	1,306	1,228	1.23	1.24	1.97	1.80	44.8	21.4	
11月	2,312	11,639	5,175	14,865	1,163	1,145	1.28	1.28	2.24	2.09	50.3	22.1	
12月	2,084	10,784	5,350	14,725	1,047	1,020	1.37	1.28	2.57	1.97	50.2	19.1	
対前月比(%)	▲ 9.9	▲ 7.3	3.4	▲ 0.9	▲ 10.0	▲ 10.9	ポ0.09	ポ0.00	ポ0.33	ポ▲0.12	ポ▲0.1	ポ▲3.0	
対前年同月比(%)	4.6	▲ 7.5	12.1	7.2	0.4	2.5	ポ0.19	ポ0.17	ポ0.17	ポ0.11	ポ▲2.2	ポ▲1.7	
安定所別 (12月)	徳島	823	4,774	2,984	8,451	417	504	1.77	-	3.63	-	50.7	16.9
	小松島出張所	177	716	374	794	81	39	1.11	-	2.11	-	45.8	10.4
	三好	136	498	274	615	49	41	1.23	-	2.01	-	36.0	15.0
	美馬	142	576	225	588	68	55	1.02	-	1.58	-	47.9	24.4
	阿南	240	967	310	788	123	103	0.81	-	1.29	-	51.3	33.2
	牟岐出張所	38	248	79	241	11	10	0.97	-	2.08	-	28.9	12.7
	吉野川 鳴門	196 332	1,069 1,936	245 859	786 2,462	115 183	78 190	0.74 1.27	- -	1.25 2.59	- -	58.7 55.1	31.8 22.1
全国	平成26年 11月	千件	千人	千人	千人	千件	千人						
	12月	389	1,957	758	2,300	145	145	1.18	1.12	1.95	1.69	37.4	19.2
	平成27年 1月	368	1,829	735	2,209	134	134	1.21	1.14	2.00	1.77	36.5	18.2
	2月	539	1,887	947	2,281	135	135	1.21	1.14	1.76	1.77	25.0	14.2
	3月	509	1,956	881	2,396	156	156	1.22	1.15	1.73	1.63	30.6	17.7
	4月	541	2,071	875	2,479	203	203	1.20	1.15	1.62	1.72	37.4	23.1
	5月	654	2,184	861	2,360	192	192	1.08	1.17	1.32	1.77	29.3	22.3
	6月	472	2,119	773	2,259	162	162	1.07	1.19	1.64	1.78	34.4	21.0
	7月	481	2,084	859	2,297	174	174	1.10	1.19	1.78	1.78	36.1	20.2
	8月	450	2,002	901	2,334	160	160	1.17	1.21	2.00	1.83	35.6	17.8
	9月	418	1,943	816	2,354	137	137	1.21	1.23	1.95	1.85	32.7	16.7
10月	446	1,925	866	2,402	153	153	1.25	1.24	1.94	1.86	34.4	17.7	
11月	477	1,943	967	2,478	162	162	1.28	1.24	2.03	1.83	33.9	16.8	
12月	390	1,869	829	2,464	145	145	1.32	1.25	2.13	1.93	37.1	17.4	

労働市場														
2. 1.のうち中高年齢者(45才以上) (パートを除く)				3. 1.のうち パート					4. 正社員 (パートを除く常用)					
⑩ 新規 求職 件数 (件)	⑪ 有効 求職 者数 (人)	⑫ ⑪のうち 55才以 上の者 (人)	⑬ 就職 件数 (件)	⑭ 新規 求職 件数 (件)	⑮ 有効 求職 者数 (人)	⑯ 新規 求人数 (人)	⑰ 有効 求人数 (人)	⑱ 就職 件数 (件)	新規 求人数 (人)	有効 求人数 (人)	就職 件数 (件)	フルタイム 有効 求職者数 (人)	有効 求人 倍率 (倍)	充足率 (%)
846	4,267	2,403	285	1,006	3,925	2,140	5,538	501	2,252	6,076	584	11,233	0.54	25.0
803	4,103	2,229	253	1,016	4,238	2,105	5,546	518	2,286	6,239	621	11,100	0.56	26.5
738	3,757	1,983	246	978	4,230	2,323	6,198	526	2,443	6,671	599	10,276	0.65	23.7
673	3,558	1,897	224	923	4,074	2,266	6,158	509	2,346	6,502	571	9,356	0.69	23.6
▲ 8.8	▲ 5.3	▲ 4.3	▲ 8.9	▲ 5.6	▲ 3.7	▲ 2.5	▲ 0.6	▲ 3.2	▲ 4.0	▲ 2.5	▲ 4.7	▲ 9.0	ポ0.04	ポ▲0.1
456	3,128	1,650	157	605	3,519	2,111	5,923	446	2,078	6,098	451	8,093	0.75	21.0
703	3,208	1,704	198	865	3,539	2,300	5,903	405	2,654	6,488	538	8,382	0.77	19.4
657	3,217	1,687	209	885	3,575	2,231	6,020	379	2,214	6,515	606	8,683	0.75	27.1
750	3,418	1,792	274	918	3,762	2,567	6,469	563	2,314	6,560	617	9,287	0.71	26.1
953	3,633	1,977	286	1,442	4,281	2,310	6,235	600	2,221	6,247	632	9,535	0.66	27.6
668	3,499	1,889	214	1,016	4,354	1,928	5,992	587	2,144	6,099	568	9,016	0.68	26.4
649	3,452	1,864	274	935	4,284	2,304	5,864	526	2,410	6,171	614	8,714	0.71	25.4
608	3,343	1,831	219	781	4,029	2,331	5,920	496	2,479	6,404	593	8,498	0.75	23.0
558	3,208	1,778	205	751	3,849	2,146	6,041	383	2,323	6,500	534	8,221	0.79	21.7
564	3,142	1,734	225	913	3,895	2,412	6,323	493	2,493	6,731	575	8,180	0.82	22.0
643	3,106	1,664	226	894	3,894	2,617	6,484	549	2,396	6,656	577	8,234	0.81	23.2
499	2,946	1,575	212	731	3,730	2,195	6,353	458	2,207	6,503	521	7,880	0.83	23.2
475	2,815	1,520	175	665	3,443	2,187	6,264	439	2,506	6,547	425	7,317	0.89	17.3
▲ 4.8	▲ 4.4	▲ 3.5	▲ 17.5	▲ 9.0	▲ 7.7	▲ 0.4	▲ 1.4	▲ 4.1	13.5	0.7	▲ 18.4	▲ 7.1	ポ0.06	ポ▲5.9
4.2	▲ 10.0	▲ 7.9	11.5	9.9	▲ 2.2	3.6	5.8	▲ 1.6	20.6	7.4	▲ 5.8	▲ 9.6	ポ0.14	ポ▲3.7
189	1,245	658	74	254	1,445	1,198	3,553	163	1,429	3,765	173	3,315	1.14	16.7
48	171	75	18	57	248	129	299	35	197	394	32	467	0.84	5.6
37	154	101	10	47	171	111	255	19	138	287	24	324	0.89	10.1
34	143	82	10	48	205	72	217	32	132	325	24	369	0.88	19.7
50	240	136	13	97	353	115	298	63	136	362	36	614	0.59	23.5
17	85	44	3	10	73	45	114	2	18	76	7	175	0.43	33.3
37	278	141	21	53	328	113	360	43	113	338	55	741	0.46	36.3
63	499	283	26	99	620	404	1,168	82	343	1,000	74	1,312	0.76	19.0
千件	千人	千人	千件	千件	千人	千人	千人	千件	千人	千人	千件	千人		
95	500	243	29	113	606	301	895	55	309	962	64	1,335	0.72	20.7
104	490	244	27	94	548	285	858	50	304	931	60	1,236	0.75	19.7
139	511	257	27	150	555	364	879	51	399	967	61	1,272	0.76	15.3
127	520	257	32	148	580	355	932	57	348	1,000	70	1,337	0.75	20.1
134	543	267	42	158	620	363	989	77	344	1,022	79	1,420	0.72	23.0
163	573	291	38	223	687	340	946	76	364	990	79	1,470	0.67	21.8
109	543	275	32	155	684	309	902	65	320	954	69	1,417	0.67	21.5
114	534	267	34	148	679	344	908	69	354	975	75	1,391	0.70	21.1
111	518	254	33	129	632	351	916	61	382	993	72	1,359	0.73	18.8
100	503	244	29	123	606	324	923	50	341	1,003	63	1,329	0.75	18.5
103	495	239	32	141	606	343	944	58	360	1,022	68	1,312	0.78	19.0
116	500	240	34	147	616	394	989	62	399	1,046	72	1,320	0.79	18.1
98	486	234	30	114	590	339	992	55	343	1,037	65	1,263	0.82	19.0

項目		労働市場										※ 今月の動き ※						
		1. のうち 5. 常用（日雇・学卒（中学、高校）を除く全数）																
		求職		求人		就職	充足	求人倍率		就職率	充足率							
年 月	① 新求 件数 (件)	② 規 有 効 求 職 者 数 (人)	③ 新 規 求 人 数 (人)	④ 有 効 求 人 数 (人)	⑤ 就 職 件 数 (件)	⑥ 充 足 数 (人)	⑦ 有 効 求 人 倍 率 ④/② (倍)	⑧ 新 規 求 人 倍 率 ③/① (倍)	⑨ 就 職 率 ⑤/① ×100 (%)	⑩ 充 足 率 ⑥/③ ×100 (%)	○ 12月の新規求人数は、5,350人で対前年同月比12.1%の増加となった。これをパートを含む産業分類(大分類)についてみると、前年同月比で増加したものは教育、学習支援業80.9%、複合サービス事業75.0%、運輸業、郵便業65.9%などで、減少したものは公務・その他▲22.0%、金融業、保険業▲11.1%などである。 また、パートタイム求人は2,187人で、対前年同月比は3.6%増加となった。 ○ 新規求職申込数は2,084人で対前年同月比4.6%増加となった。受給資格決定件数は505件で前年同月比2.7%減少し、受給者実人員は2,462人で前年同月比20.0%減少した。 ○ 有効求人倍率(季節調整値)は、1.28倍で、前月と同じ水準となった。							
	① 新求 件数 (件)	② 規 有 効 求 職 者 数 (人)	③ 新 規 求 人 数 (人)	④ 有 効 求 人 数 (人)	⑤ 就 職 件 数 (件)	⑥ 充 足 数 (人)	⑦ 有 効 求 人 倍 率 ④/② (倍)	⑧ 新 規 求 人 倍 率 ③/① (倍)	⑨ 就 職 率 ⑤/① ×100 (%)	⑩ 充 足 率 ⑥/③ ×100 (%)								
徳 島 県	平成23年度平均	3,667	15,135	4,821	12,725	1,307	1,256	0.84	1.31	35.6	26.1	○ 12月の新規求人数は、5,350人で対前年同月比12.1%の増加となった。これをパートを含む産業分類(大分類)についてみると、前年同月比で増加したものは教育、学習支援業80.9%、複合サービス事業75.0%、運輸業、郵便業65.9%などで、減少したものは公務・その他▲22.0%、金融業、保険業▲11.1%などである。 また、パートタイム求人は2,187人で、対前年同月比は3.6%増加となった。 ○ 新規求職申込数は2,084人で対前年同月比4.6%増加となった。受給資格決定件数は505件で前年同月比2.7%減少し、受給者実人員は2,462人で前年同月比20.0%減少した。 ○ 有効求人倍率(季節調整値)は、1.28倍で、前月と同じ水準となった。 新季節指数による改訂 完全失業率及び求人倍率の(季節調整値)は全数に係る数値で、平成26年12月以前の数値は新季節指数により改訂されている。 有効求人倍率(季節調整値) 徳 島 12月 1.28倍 全 国 11月 1.25倍 労働力調査関係 資料出所:総務省統計局 完 全 失 業 者 数 完全失業率 季節調整値						
	平成24年度平均	3,597	15,320	4,735	12,701	1,277	1,225	0.83	1.32	35.5	25.9							
	平成25年度平均	3,341	14,480	5,078	13,698	1,265	1,201	0.95	1.52	37.9	23.7							
	平成26年度平均	3,034	13,410	4,860	13,355	1,172	1,117	1.00	1.60	38.6	23.0							
	前年度対比	▲9.2	▲7.4	▲4.3	▲2.5	▲7.4	▲7.0	ポ0.05	ポ0.08	ポ0.8	ポ▲0.7							
	平成26年 12月	1,962	11,593	4,253	12,559	850	816	1.08	2.17	43.3	19.2							
	平成27年 1月	3,135	11,905	5,283	13,126	957	907	1.10	1.69	30.5	17.2							
	2月	3,078	12,243	4,720	13,416	1,073	1,034	1.10	1.53	34.9	21.9							
	3月	3,196	13,030	5,138	13,827	1,399	1,339	1.06	1.61	43.8	26.1							
	4月	4,067	13,795	4,814	13,088	1,396	1,323	0.95	1.18	34.3	27.5							
	5月	2,981	13,352	4,294	12,661	1,248	1,205	0.95	1.44	41.9	28.1							
	6月	2,922	12,975	4,912	12,639	1,223	1,180	0.97	1.68	41.9	24.0							
7月	2,595	12,504	5,051	12,926	1,160	1,106	1.03	1.95	44.7	21.9								
8月	2,489	12,048	4,741	13,204	974	915	1.10	1.90	39.1	19.3								
9月	2,819	12,054	5,224	13,914	1,189	1,131	1.15	1.85	42.2	21.7								
10月	2,901	12,109	5,142	13,738	1,191	1,119	1.13	1.77	41.1	21.8								
11月	2,296	11,589	4,564	13,388	1,052	1,032	1.16	1.99	45.8	22.6								
12月	2,074	10,743	4,816	13,219	864	847	1.23	2.32	41.7	17.6								
対前月比(%)		▲9.7	▲7.3	5.5	▲1.3	▲17.9	▲17.9	ポ0.07	ポ0.33	ポ▲4.1	ポ▲5.0	完全失業率及び求人倍率の(季節調整値)は全数に係る数値で、平成26年12月以前の数値は新季節指数により改訂されている。						
対前年同月比(%)		5.7	▲7.3	13.2	5.3	1.6	3.8	ポ0.15	ポ0.15	ポ▲1.6	ポ▲1.6							
安 徳 島 所 別 (12 月)	徳 島	818	4,749	2,668	7,497	331	407	1.58	3.26	40.5	15.3	完全失業率 季節調整値						
	小松島出張所	177	715	369	778	73	36	1.09	2.08	41.2	9.8							
	三好	132	492	251	560	47	38	1.14	1.90	35.6	15.1							
	美馬	142	574	213	558	52	45	0.97	1.50	36.6	21.1							
	阿南	240	966	277	746	100	85	0.77	1.15	41.7	30.7							
	牟岐出張所	38	248	77	239	11	10	0.96	2.03	28.9	13.0							
	吉野川	196	1,067	221	715	105	66	0.67	1.13	53.6	29.9							
	鳴門	331	1,932	740	2,126	145	160	1.10	2.24	43.8	21.6							
	千件	千人	千人	千人	千人	千件	千人								万人	%	※	%
	平成26年 11月	377	1,937	658	2,020	131	131	1.04	1.75	34.7	19.9				219	3.3	3.5	
	12月	334	1,779	634	1,932	117	117	1.09	1.90	35.2	18.5				210	3.2	3.4	
	平成27年 1月	509	1,822	835	2,011	118	118	1.10	1.64	23.1	14.1				231	3.5	3.6	
2月	498	1,913	776	2,121	141	141	1.11	1.56	28.3	18.1	226	3.5	3.5					
3月	525	2,036	777	2,203	185	185	1.08	1.48	35.3	23.8	228	3.5	3.4					
4月	641	2,151	773	2,110	176	176	0.98	1.20	27.5	22.8	234	3.6	3.3					
5月	466	2,096	681	2,020	149	149	0.96	1.46	32.0	21.9	224	3.4	3.3					
6月	475	2,065	756	2,046	158	158	0.99	1.59	33.2	20.8	224	3.4	3.3					
7月	445	1,987	798	2,073	146	146	1.04	1.79	32.7	18.2	222	3.4	3.3					
8月	415	1,930	720	2,094	125	125	1.08	1.73	30.1	17.4	225	3.4	3.4					
9月	443	1,914	764	2,135	140	140	1.12	1.72	31.6	18.4	227	3.4	3.4					
10月	473	1,932	843	2,187	147	147	1.13	1.78	31.1	17.5	208	3.1	3.1					
11月	378	1,849	718	2,164	131	131	1.17	1.90	34.5	18.2	209	3.2	3.3					

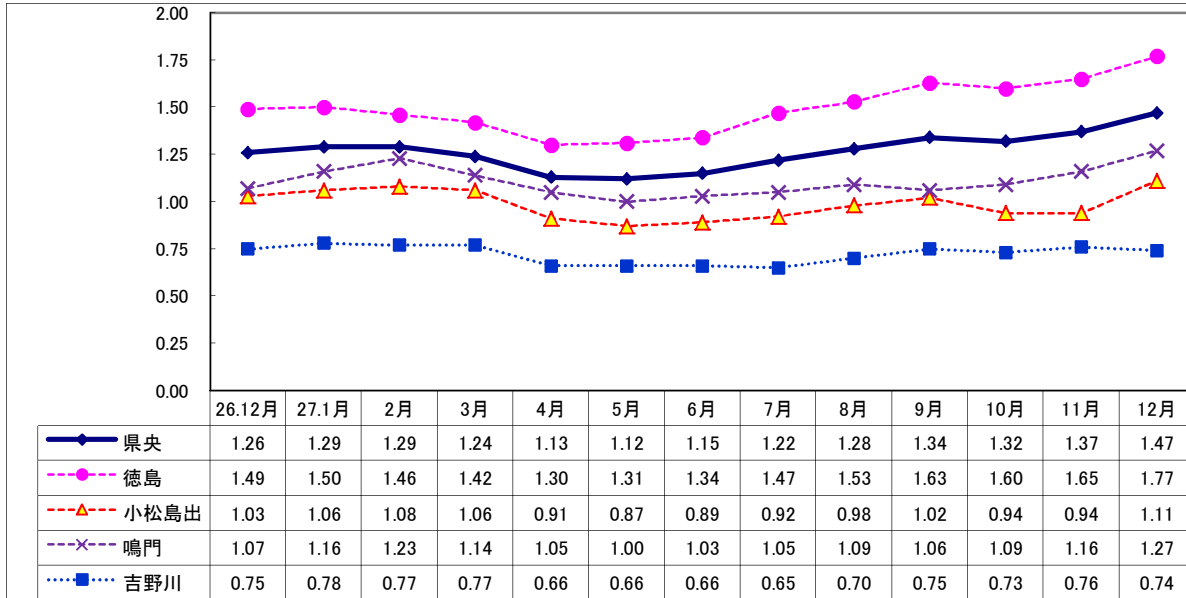
Ⅱ 産業別・規模別 新規求人状況

No.4

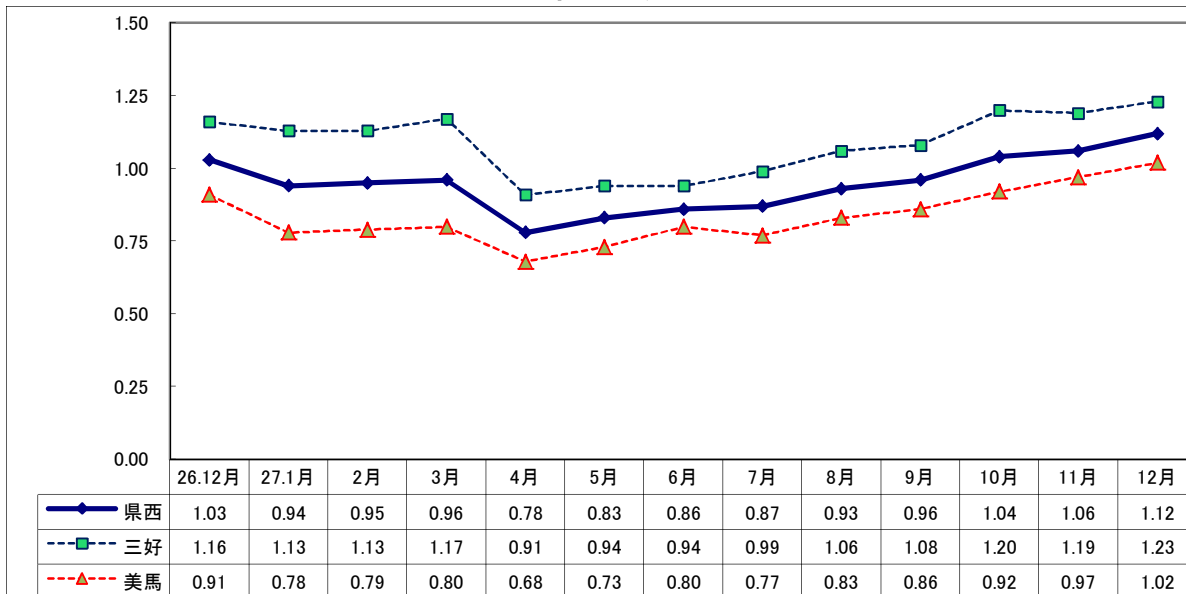
項目 産業・規模		一般(日雇・学卒を除く)					パートタイムを除く					パートタイム				
		27年			27年		27年			27年		27年			27年	
		12月 (人)	前月比 (%)	前年比 (%)	11月 (人)	12月 (人)	12月 (人)	前月比 (%)	前年比 (%)	11月 (人)	12月 (人)	12月 (人)	前月比 (%)	前年比 (%)	11月 (人)	12月 (人)
産 業 別	A, B 農, 林, 漁業 (01~04)	78	23.8	18.2	63	66	32	60.0	6.7	20	30	46	7.0	27.8	43	36
	C 鉱業, 採石業, 砂利採取業 (05)	3	—	50.0	0	2	3	—	50.0	0	2	0	—	—	0	0
	D 建設業 (06~08)	376	▲6.9	10.3	404	341	353	▲3.8	7.3	367	329	23	▲37.8	91.7	37	12
	E 製造業 (09~32)	554	6.7	29.4	519	428	371	26.6	59.2	293	233	183	▲19.0	▲6.2	226	195
	09 食料品製造業	186	▲10.6	21.6	208	153	76	15.2	81.0	66	42	110	▲22.5	▲0.9	142	111
	10 飲料・たばこ・飼料製造業	7	16.7	—	6	0	4	33.3	—	3	0	3	0.0	—	3	0
	11 繊維工業	71	61.4	91.9	44	37	48	84.6	128.6	26	21	23	27.8	43.8	18	16
	12 木材・木製品製造業	77	352.9	600.0	17	11	73	356.3	630.0	16	10	4	300.0	300.0	1	1
	13 家具・装備品製造業	13	▲23.5	▲18.8	17	16	12	▲25.0	▲7.7	16	13	1	0.0	▲66.7	1	3
	14 パルプ・紙・紙加工品製造業	9	28.6	0.0	7	9	9	50.0	28.6	6	7	0	—	—	1	2
	15 印刷・同関連業	14	▲17.6	▲39.1	17	23	12	140.0	9.1	5	11	2	▲83.3	▲83.3	12	12
	16 化学工業	27	107.7	▲20.6	13	34	22	120.0	69.2	10	13	5	66.7	▲76.2	3	21
	17 石油製品・石炭製品製造業	0	—	—	0	0	0	—	—	0	0	0	—	—	0	0
	18 プラスチック製品製造業	8	▲63.6	300.0	22	2	7	▲53.3	—	15	0	1	▲85.7	▲50.0	7	2
	19 ゴム製品製造業	2	▲33.3	0.0	3	2	2	0.0	0.0	2	2	0	—	—	1	0
	21 窯業・土石製品製造業	11	▲52.2	▲15.4	23	13	8	▲55.6	▲38.5	18	13	3	▲40.0	—	5	0
	22 鉄鋼業	1	▲75.0	▲83.3	4	6	1	▲75.0	▲83.3	4	6	0	—	—	0	0
	23 非鉄金属製造業	2	100.0	—	1	0	2	100.0	—	1	0	0	—	—	0	0
	24 金属製品製造業	25	▲10.7	8.7	28	23	21	▲4.5	16.7	22	18	4	▲33.3	▲20.0	6	5
	25 はん用機械器具製造業	6	▲45.5	▲14.3	11	7	6	▲40.0	0.0	10	6	0	—	—	1	1
	26 生産用機械器具製造業	8	▲52.9	▲46.7	17	15	8	▲52.9	▲38.5	17	13	0	—	—	0	2
	27 業務用機械器具製造業	3	50.0	200.0	2	1	3	—	200.0	0	1	0	—	—	2	0
	28 電子部品・デバイス・電子回路製造業	28	75.0	▲33.3	16	42	20	233.3	▲52.4	6	42	8	▲20.0	—	10	0
	29 電気機械器具製造業	26	13.0	23.8	23	21	18	0.0	157.1	18	7	8	60.0	▲42.9	5	14
	30 情報通信機械器具製造業	1	0.0	—	1	0	0	—	—	1	0	1	—	—	0	0
	31 輸送用機械器具製造業	22	▲33.3	175.0	33	8	16	▲40.7	166.7	27	6	6	0.0	200.0	6	2
	20,32 その他の製造業	7	16.7	40.0	6	5	3	▲25.0	50.0	4	2	4	100.0	33.3	2	3
	F 電気・ガス・熱供給・水道業 (33~36)	2	▲50.0	▲33.3	4	3	2	▲50.0	▲33.3	4	3	0	—	—	0	0
	G 情報通信業 (37~41)	67	48.9	11.7	45	60	40	42.9	▲16.7	28	48	27	58.8	125.0	17	12
	H 運輸業, 郵便業 (42~49)	204	36.0	65.9	150	123	142	13.6	40.6	125	101	62	148.0	181.8	25	22
	I 卸売業, 小売業 (50~61)	723	▲7.1	10.0	778	657	382	5.8	39.9	361	273	341	▲18.2	▲11.2	417	384
J 金融業, 保険業 (62~67)	48	▲23.8	▲11.1	63	54	27	3.8	▲10.0	26	30	21	▲43.2	▲12.5	37	24	
K 不動産業, 物品賃貸業 (68~70)	67	▲67.3	48.9	205	45	58	▲69.0	123.1	187	26	9	▲50.0	▲52.6	18	19	
L 学術研究, 専門・技術サービス業 (71~74)	96	43.3	26.3	67	76	73	30.4	19.7	56	61	23	109.1	53.3	11	15	
M 宿泊業, 飲食サービス業 (75~77)	444	19.4	17.8	372	377	134	13.6	30.1	118	103	310	22.0	13.1	254	274	
N 生活関連サービス業, 娯楽業 (78~80)	216	▲7.7	22.7	234	176	117	▲17.0	24.5	141	94	99	6.5	20.7	93	82	
O 教育, 学習支援業 (81,82)	123	123.6	80.9	55	68	51	104.0	59.4	25	32	72	140.0	100.0	30	36	
P 医療, 福祉 (83~85)	1,539	13.0	0.4	1,362	1,533	911	17.5	4.1	775	875	628	7.0	▲4.6	587	658	
Q 複合サービス事業 (86, 87)	70	159.3	75.0	27	40	52	205.9	73.3	17	30	18	80.0	80.0	10	10	
R サービス業 (88~96)	584	▲18.5	11.2	717	525	357	▲10.1	13.3	397	315	227	▲29.1	8.1	320	210	
S, T 公務・その他 (97,98,99)	156	41.8	▲22.0	110	200	58	45.0	▲25.6	40	78	98	40.0	▲19.7	70	122	
	5,350	3.4	12.1	5,175	4,774	3,163	6.1	18.8	2,980	2,663	2,187	▲0.4	3.6	2,195	2,111	
規 模 別	29人以下	3,350	9.9	19.4	3,048	2,805	1,868	11.1	21.1	1,681	1,543	1,482	8.4	17.4	1,367	1,262
	30~99人	1,254	▲14.4	4.9	1,465	1,195	787	▲14.5	18.9	920	662	467	▲14.3	▲12.4	545	533
	100~299人	484	▲10.4	▲5.5	540	512	365	19.3	28.5	306	284	119	▲49.1	▲47.8	234	228
	300~499人	153	48.5	▲9.5	103	169	98	48.5	▲14.0	66	114	55	48.6	0.0	37	55
	500~999人	71	407.1	77.5	14	40	31	1450.0	6.9	2	29	40	233.3	263.6	12	11
1,000人以上	38	660.0	▲28.3	5	53	14	180.0	▲54.8	5	31	24	—	9.1	0	22	

Ⅲ 安定所別有効求人倍率(原数値)の推移 県央地域

No5



県西地域



県南地域

