



日本はひとつ  
しごとプロジェクト

平成27年12月24日

【照会先】

徳島労働局職業安定部職業安定課

課長 岡田 敬志

課長補佐 寒川 浩治

地方労働市場情報官 以西 和恵

(電話) 088-611-5383

報道関係者 各位

### 職業安定業務統計速報(平成27年11月分)について

徳島県の有効求人倍率  
1.28倍(季節調整値)

全国  
1.24倍(10月)

四国  
1.26倍(10月)

#### 1. 概況

- ・有効求人倍率(季節調整値)は1.28倍で、前月を0.04ポイント上回った。
- ・新規求人倍率(季節調整値)は2.09倍で、前月を0.29ポイント上回った。
- ・有効求人数(原数値)は、前月比1.0%減、前年同月比6.0%増(3か月連続)の14,865人、有効求職者数(原数値)は、前月比4.2%減、前年同月比8.3%減(33か月連続)の11,639人となった。
- ・正社員の有効求人倍率(原数値)は0.83倍で、前年同月を0.12ポイント上回った。

- 県央地域(徳島、小松島出張所、鳴門、吉野川管内) 1.37倍(前月1.32倍、前年同月1.18倍)
- 県西地域(美馬、三好管内) 1.06倍(前月1.04倍、前年同月0.96倍)
- 県南地域(阿南、牟岐出張所管内) 0.79倍(前月0.79倍、前年同月0.70倍)

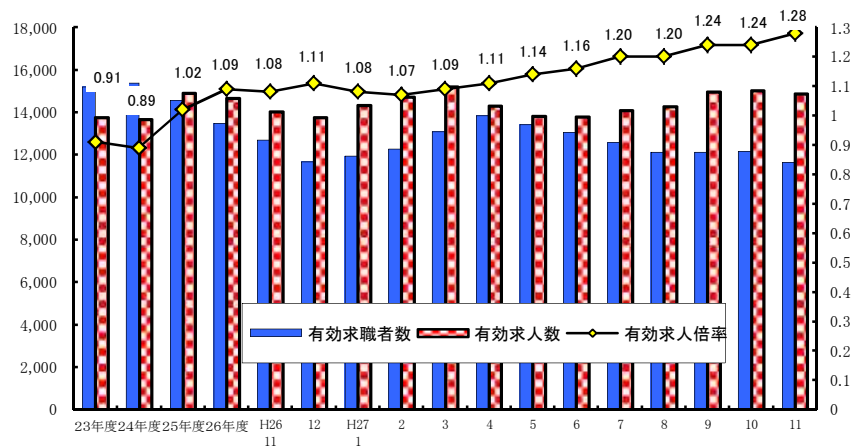
#### <職業別有効求人倍率>

常用フルタイム

職業別	有効求人倍率
計	1.00
管理的職業	1.91
専門・技術的職業	2.28
事務的職業	0.36
販売の職業	1.35
サービスの職業	1.84
保安の職業	4.76
農林漁業の職業	0.77
生産工程の職業	0.70
輸送・機械運転の職業	1.40
建設・採掘の職業	2.31
運搬・清掃・包装等の職業	0.26

(参考:福祉関連職業合計 2.74)

#### <有効求人倍率の推移(季節調整値)>



平成26年12月以前の数値は新季節指数により改定されている。  
(季節調整法はセンサス局法Ⅱ(X-12-ARIMA)による。)

## 2. 新規求人の動き

- ・新規求人数(原数値)は、前月比9.7%減(3か月ぶり)、前年同月比では6.2%増(4か月連続)の5,175人となった。
- ・新規求人数に占めるパート求人の割合は42.4%となり、前年同月比では0.7ポイント増となった。
- ・新規求人数(パートを含む)を産業分類(大分類)でみると、前年同月比で増加したものは不動産業、物品賃貸業253.4%、サービス業39.5%、卸売業、小売業9.0%などで、減少したものは教育、学習支援業▲56.3%、複合サービス事業▲41.3%などである。

## 3. 新規求職の動き

- ・新規求職者数(原数値)は、前月比20.6%減、前年同月比4.1%減(17か月連続)の2,312人となった。
- ・新規常用求職者は前年同月比で3.9%の減、パート求職者は4.6%の増となった。
- ・新規常用求職者(パートを除く)の求職理由別状況をみると、前年同月比で在職者3.1%増(8か月連続)、事業主都合離職者19.2%減(22か月連続)、定年到達者33.3%増(2か月ぶり)、自己都合離職者9.0%減(3か月連続)、無業者11.8%減(2か月ぶり)となった。

<年齢別新規常用求職者(パートを除く)>

年齢別	求職者数	前年同月比
計	1,572	▲ 7.4%
24歳以下	240	▲ 12.4%
25～34	452	▲ 18.7%
35～44	386	6.9%
45～54	265	▲ 2.2%
55～59	94	▲ 6.0%
60～64	99	8.8%
65歳以上	36	▲ 20.0%

<求職理由別新規常用求職者(パートを除く)>

求職理由別	求職者数	構成比	前年同月比
計	1,572	-	▲ 7.4%
在職者	464	29.5%	3.1%
離職者	973	61.9%	▲ 11.1%
事業主都合	261	16.6%	▲ 19.2%
定年到達者	28	1.8%	33.3%
自己都合	654	41.6%	▲ 9.0%
自営・その他	28	1.8%	▲ 12.5%
無業者	135	8.6%	▲ 11.8%

## 4. 就職の動き

- ・就職件数は前年同月比6.7%増の1,163件となった。
- ・就職率は前年同月比5.1ポイント増の50.3%となった。

## 5. 雇用保険の動き

- ・雇用保険被保険者数は195,943人で前年同月比1.7%増、資格取得者数は2,480人(同4.6%増)、資格喪失者数は2,053人(同1.8%減)となった。
- ・受給資格決定件数は609件(前年同月669件)で、前年同月比9.0%減となった。
- ・受給者実人員は2,678人(前年同月3,114人)で、前年同月比14.0%減(31か月連続)となった。

<年齢別雇用保険受給者実人員>

年齢別	実人員	前年同月比
計	2,678	▲ 14.0%
29歳以下	423	0.2%
30歳～44歳	742	▲ 14.3%
45歳～59歳	872	▲ 23.7%
60歳以上	641	▲ 6.1%

<産業別雇用保険資格喪失者>

産業別	資格喪失者数	うち事業主都合	事業主都合割合
産業計	2,053	143	7.0%
建設業	119	23	19.3%
製造業	333	33	9.9%
運輸、郵便業	106	13	12.3%
卸・小売業	264	22	8.3%
医療、福祉	352	33	9.4%
サービス業	488	1	0.2%

## 6. 県内の雇用失業情勢

有効求人倍率は1倍台で推移しており、雇用失業情勢は一部に弱さが見られるものの、改善している。このような状況の中、求人・求職者のニーズや状況に応じた的確な職業紹介及び求職者支援訓練等への誘導等によるさらにきめ細かな就職支援を図っていく。

I 職業紹介の状況

No.1

項目 年月		労働市場											
		1. 一般労働者 { 日雇・学卒 ( 中学、高校 ) を除く全数 }											
		求職		求人		就職	充足	求人倍率				就職率	充足率
		① 新求 件数 (件)	② 有効 求職 者数 (人)	③ 新求 人数 (人)	④ 有効 求職 者数 (人)	⑤ 就職 件数 (件)	⑥ 充足 数 (人)	⑦ 有効 求人 倍率 ④/② (倍)	季節 調整 値 (倍)	⑧ 新規 求人 倍率 ③/① (倍)	季節 調整 値 (倍)	⑨ 新規 就職 率 ⑤/① ×100 (%)	⑩ 充足 率 ⑥/③ ×100 (%)
徳島県	平成23年度平均	3,683	15,189	5,297	13,757	1,475	1,417	0.91	-	1.44	-	40.0	26.8
	平成24年度平均	3,613	15,373	5,153	13,644	1,432	1,366	0.89	-	1.43	-	39.6	26.5
	平成25年度平均	3,357	14,547	5,573	14,882	1,409	1,335	1.02	-	1.66	-	42.0	24.0
	平成26年度平均	3,050	13,462	5,369	14,652	1,311	1,244	1.09	-	1.76	-	43.0	23.2
	前年度対比	▲ 9.1	▲ 7.5	▲ 3.7	▲ 1.5	▲ 7.0	▲ 6.8	※0.07	-	※0.10	-	※ 1.0	※▲0.8
	平成26年 11月	2,410	12,697	4,875	14,025	1,090	1,011	1.10	1.08	2.02	1.72	45.2	20.7
	12月	1,992	11,660	4,774	13,740	1,043	995	1.18	1.11	2.40	1.86	52.4	20.8
	平成27年 1月	3,146	11,949	5,831	14,312	1,076	1,014	1.20	1.08	1.85	1.79	34.2	17.4
	2月	3,091	12,281	5,264	14,702	1,174	1,126	1.20	1.07	1.70	1.65	38.0	21.4
	3月	3,216	13,079	5,652	15,186	1,548	1,469	1.16	1.09	1.76	1.96	48.1	26.0
	4月	4,082	13,849	5,211	14,289	1,516	1,427	1.03	1.11	1.28	1.80	37.1	27.4
	5月	3,003	13,410	4,751	13,806	1,357	1,301	1.03	1.14	1.58	1.75	45.2	27.4
	6月	2,954	13,044	5,389	13,771	1,356	1,298	1.06	1.16	1.82	1.86	45.9	24.1
	7月	2,629	12,583	5,481	14,074	1,258	1,202	1.12	1.20	2.08	1.86	47.9	21.9
	8月	2,504	12,102	5,149	14,268	1,075	1,006	1.18	1.20	2.06	1.91	42.9	19.5
9月	2,833	12,107	5,629	14,959	1,250	1,196	1.24	1.24	1.99	2.02	44.1	21.2	
10月	2,913	12,155	5,732	15,011	1,306	1,228	1.23	1.24	1.97	1.80	44.8	21.4	
11月	2,312	11,639	5,175	14,865	1,163	1,145	1.28	1.28	2.24	2.09	50.3	22.1	
対前月比 (%)	▲ 20.6	▲ 4.2	▲ 9.7	▲ 1.0	▲ 10.9	▲ 6.8	※0.05	※0.04	※0.27	※0.29	※ 5.5	※ 0.7	
対前年同月比 (%)	▲ 4.1	▲ 8.3	6.2	6.0	6.7	13.3	※0.18	※0.20	※0.22	※0.37	※ 5.1	※ 1.4	
安定所別 ( 11月 )	徳島	986	5,205	3,043	8,611	422	557	1.65	-	3.09	-	42.8	18.3
	小松島出張所	172	756	209	714	92	49	0.94	-	1.22	-	53.5	23.4
	三好	137	510	207	605	54	46	1.19	-	1.51	-	39.4	22.2
	美馬	151	644	209	623	91	81	0.97	-	1.38	-	60.3	38.8
	阿南	203	967	249	720	141	96	0.74	-	1.23	-	69.5	38.6
	牟岐出張所	44	277	88	257	29	30	0.93	-	2.00	-	65.9	34.1
	吉野川 鳴門	251 368	1,184 2,096	332 838	897 2,438	142 192	93 193	0.76 1.16	- -	1.32 2.28	- -	56.6 52.2	28.0 23.0
全国	平成26年 10月	千件 497	千人 2,067	千人 917	千人 2,363	千件 176	千人 176	1.14	1.10	1.85	1.69	35.5	19.2
	11月	389	1,957	758	2,300	145	145	1.18	1.12	1.95	1.69	37.4	19.2
	12月	368	1,829	735	2,209	134	134	1.21	1.14	2.00	1.77	36.5	18.2
	平成27年 1月	539	1,887	947	2,281	135	135	1.21	1.14	1.76	1.77	25.0	14.2
	2月	509	1,956	881	2,396	156	156	1.22	1.15	1.73	1.63	30.6	17.7
	3月	541	2,071	875	2,479	203	203	1.20	1.15	1.62	1.72	37.4	23.1
	4月	654	2,184	861	2,360	192	192	1.08	1.17	1.32	1.77	29.3	22.3
	5月	472	2,119	773	2,259	162	162	1.07	1.19	1.64	1.78	34.4	21.0
	6月	481	2,084	859	2,297	174	174	1.10	1.19	1.78	1.78	36.1	20.2
	7月	450	2,002	901	2,334	160	160	1.17	1.21	2.00	1.83	35.6	17.8
	8月	418	1,943	816	2,354	137	137	1.21	1.23	1.95	1.85	32.7	16.7
	9月	446	1,925	866	2,402	153	153	1.25	1.24	1.94	1.86	34.4	17.7
	10月	477	1,943	967	2,478	162	162	1.28	1.24	2.03	1.83	33.9	16.8

労働市場														
2. 1.のうち中高年齢者(45才以上) (パートを除く)				3. 1.のうち パート					4. 正社員 (パートを除く常用)					
⑩ 新規 求職 件数 (件)	⑪ 有効 求職 者数 (人)	⑫ ⑩のうち 55才以 上の者 (人)	⑬ 就職 件数 (件)	⑭ 新規 求職 件数 (件)	⑮ 有効 求職 者数 (人)	⑯ 新規 求人数 (人)	⑰ 有効 求人数 (人)	⑱ 就職 件数 (件)	新規 求人数 (人)	有効 求人数 (人)	就職 件数 (件)	フルタイム 有効 求職者数 (人)	有効 求人 倍率 (倍)	充足率 (%)
846	4,267	2,403	285	1,006	3,925	2,140	5,538	501	2,252	6,076	584	11,233	0.54	25.0
803	4,103	2,229	253	1,016	4,238	2,105	5,546	518	2,286	6,239	621	11,100	0.56	26.5
738	3,757	1,983	246	978	4,230	2,323	6,198	526	2,443	6,671	599	10,276	0.65	23.7
673	3,558	1,897	224	923	4,074	2,266	6,158	509	2,346	6,502	571	9,356	0.69	23.6
▲ 8.8	▲ 5.3	▲ 4.3	▲ 8.9	▲ 5.6	▲ 3.7	▲ 2.5	▲ 0.6	▲ 3.2	▲ 4.0	▲ 2.5	▲ 4.7	▲ 9.0	ポ0.04	ポ▲0.1
512	3,316	1,764	190	699	3,819	2,035	5,879	431	2,188	6,290	458	8,846	0.71	19.3
456	3,128	1,650	157	605	3,519	2,111	5,923	446	2,078	6,098	451	8,093	0.75	21.0
703	3,208	1,704	198	865	3,539	2,300	5,903	405	2,654	6,488	538	8,382	0.77	19.4
657	3,217	1,687	209	885	3,575	2,231	6,020	379	2,214	6,515	606	8,683	0.75	27.1
750	3,418	1,792	274	918	3,762	2,567	6,469	563	2,314	6,560	617	9,287	0.71	26.1
953	3,633	1,977	286	1,442	4,281	2,310	6,235	600	2,221	6,247	632	9,535	0.66	27.6
668	3,499	1,889	214	1,016	4,354	1,928	5,992	587	2,144	6,099	568	9,016	0.68	26.4
649	3,452	1,864	274	935	4,284	2,304	5,864	526	2,410	6,171	614	8,714	0.71	25.4
608	3,343	1,831	219	781	4,029	2,331	5,920	496	2,479	6,404	593	8,498	0.75	23.0
558	3,208	1,778	205	751	3,849	2,146	6,041	383	2,323	6,500	534	8,221	0.79	21.7
564	3,142	1,734	225	913	3,895	2,412	6,323	493	2,493	6,731	575	8,180	0.82	22.0
643	3,106	1,664	226	894	3,894	2,617	6,484	549	2,396	6,656	577	8,234	0.81	23.2
499	2,946	1,575	212	731	3,730	2,195	6,353	458	2,207	6,503	521	7,880	0.83	23.2
▲ 22.4	▲ 5.2	▲ 5.3	▲ 6.2	▲ 18.2	▲ 4.2	▲ 16.1	▲ 2.0	▲ 16.6	▲ 7.9	▲ 2.3	▲ 9.7	▲ 4.3	ポ0.02	ポ0.0
▲ 2.5	▲ 11.2	▲ 10.7	11.6	4.6	▲ 2.3	7.9	8.1	6.3	0.9	3.4	13.8	▲ 10.9	ポ0.12	ポ3.9
201	1,302	693	79	295	1,608	1,260	3,669	175	1,271	3,736	176	3,578	1.04	20.5
29	171	77	14	49	250	88	282	28	85	334	53	505	0.66	27.1
35	156	101	16	43	170	86	237	18	93	288	29	339	0.85	21.5
36	167	95	20	52	222	84	234	29	112	325	42	419	0.78	36.6
44	236	125	28	79	347	104	265	60	125	345	57	618	0.56	26.4
8	89	40	5	13	82	35	109	8	31	84	11	195	0.43	22.6
71	299	138	22	73	354	156	395	56	143	397	68	830	0.48	30.8
75	526	306	28	127	697	382	1,162	84	347	994	85	1,396	0.71	24.2
千件	千人	千人	千件	千件	千人	千人	千人	千件	千人	千人	千件	千人		
115	522	253	35	152	642	357	912	67	381	995	77	1,418	0.70	20.2
95	500	243	29	113	606	301	895	55	309	962	64	1,335	0.72	20.7
104	490	244	27	94	548	285	858	50	304	931	60	1,236	0.75	19.7
139	511	257	27	150	555	364	879	51	399	967	61	1,272	0.76	15.3
127	520	257	32	148	580	355	932	57	348	1,000	70	1,337	0.75	20.1
134	543	267	42	158	620	363	989	77	344	1,022	79	1,420	0.72	23.0
163	573	291	38	223	687	340	946	76	364	990	79	1,470	0.67	21.8
109	543	275	32	155	684	309	902	65	320	954	69	1,417	0.67	21.5
114	534	267	34	148	679	344	908	69	354	975	75	1,391	0.70	21.1
111	518	254	33	129	632	351	916	61	382	993	72	1,359	0.73	18.8
100	503	244	29	123	606	324	923	50	341	1,003	63	1,329	0.75	18.5
103	495	239	32	141	606	343	944	58	360	1,022	68	1,312	0.78	19.0
116	500	240	34	147	616	394	989	62	399	1,046	72	1,320	0.79	18.1

項目		労働市場										※ 今月の動き ※		
		1. のうち 5. 常用 (日雇・学卒 (中学、高校) を除く全数)												
		求職		求人		就職	充足	求人倍率		就職率	充足率			
年月	① 新求 件 (件)	② 規 有 効 求 職 者 (人)	③ 新 規 有 効 求 人 数 (人)	④ 新 規 有 効 求 人 数 (人)	⑤ 就 職 件 数 (件)	⑥ 充 足 数 (人)	⑦ 有 効 求 人 倍 率 ④ / ② (倍)	⑧ 新 規 求 人 倍 率 ③ / ① (倍)	新 規 就 職 率 ⑤ / ① ×100 (%)	充 足 率 ⑥ / ③ ×100 (%)				
徳 島 県	平成23年度平均	3,667	15,135	4,821	12,725	1,307	1,256	0.84	1.31	35.6	26.1	<p>○ 11月の新規求人数は、5,175人で対前年同月比6.2%の増加となった。これをパートを含む産業分類(大分類)についてみると、前年同月比で増加したものは不動産業、物品賃貸業253.4%、サービス業39.5%、卸売業、小売業9.0%などで減少したものは教育、学習支援業▲56.3%、複合サービス事業▲41.3%などである。 また、パートタイム求人は2,195人で、対前年同月比は7.9%増加となった。</p> <p>○ 新規求職申込数は2,312人で対前年同月比4.1%減少となった。受給資格決定件数は609件で前年同月比9.0%減少し、受給者実人員は2,678人で前年同月比14.0%減少した。</p> <p>○ 有効求人倍率(季節調整値)は、1.28倍で、前月を0.04ポイント上回った。</p> <p>新季節指数による改訂 完全失業率及び求人倍率の(季節調整値)は全数に係る数値で、平成26年12月以前の数値は新季節指数により改訂されている。</p>		
	平成24年度平均	3,597	15,320	4,735	12,701	1,277	1,225	0.83	1.32	35.5	25.9			
	平成25年度平均	3,341	14,480	5,078	13,698	1,265	1,201	0.95	1.52	37.9	23.7			
	平成26年度平均	3,034	13,410	4,860	13,355	1,172	1,117	1.00	1.60	38.6	23.0			
	前年度対比	▲9.2	▲7.4	▲4.3	▲2.5	▲7.4	▲7.0	ポ0.05	ポ0.08	ポ0.8	ポ▲0.7			
	平成26年 11月	2,388	12,648	4,448	12,839	978	906	1.02	1.86	41.0	20.4			
	12月	1,962	11,593	4,253	12,559	850	816	1.08	2.17	43.3	19.2			
	平成27年 1月	3,135	11,905	5,283	13,126	957	907	1.10	1.69	30.5	17.2			
	2月	3,078	12,243	4,720	13,416	1,073	1,034	1.10	1.53	34.9	21.9			
	3月	3,196	13,030	5,138	13,827	1,399	1,339	1.06	1.61	43.8	26.1			
	4月	4,067	13,795	4,814	13,088	1,396	1,323	0.95	1.18	34.3	27.5			
5月	2,981	13,352	4,294	12,661	1,248	1,205	0.95	1.44	41.9	28.1				
6月	2,922	12,975	4,912	12,639	1,223	1,180	0.97	1.68	41.9	24.0				
7月	2,595	12,504	5,051	12,926	1,160	1,106	1.03	1.95	44.7	21.9				
8月	2,489	12,048	4,741	13,204	974	915	1.10	1.90	39.1	19.3				
9月	2,819	12,054	5,224	13,914	1,189	1,131	1.15	1.85	42.2	21.7				
10月	2,901	12,109	5,142	13,738	1,191	1,119	1.13	1.77	41.1	21.8				
11月	2,296	11,589	4,564	13,388	1,052	1,032	1.16	1.99	45.8	22.6				
対前月比(%)	▲20.9	▲4.3	▲11.2	▲2.5	▲11.7	▲7.8	ポ0.03	ポ0.22	ポ4.7	ポ0.8				
対前年同月比(%)	▲3.9	▲8.4	2.6	4.3	7.6	13.9	ポ0.14	ポ0.13	ポ4.8	ポ2.2				
徳島	977	5,174	2,612	7,634	369	489	1.48	2.67	37.8	18.7	有効求人倍率(季節調整値)			
安徳	171	755	195	690	86	45	0.91	1.14	50.3	23.1	徳島	11月	1.28倍	
所別	136	507	181	564	50	42	1.11	1.33	36.8	23.2	全国	10月	1.24倍	
(三好)	149	640	198	596	83	77	0.93	1.33	55.7	38.9	労働力調査関係			
(美馬)	202	962	242	701	137	93	0.73	1.20	67.8	38.4	資料出所:総務省統計局			
(阿南)	44	277	88	257	29	30	0.93	2.00	65.9	34.1	完	全失業率		
11月	250	1,182	307	824	128	87	0.70	1.23	51.2	28.3	失	業者数		
(吉野川)	367	2,092	741	2,122	170	169	1.01	2.02	46.3	22.8	者	数		
鳴門											万人	%	%	
全 国	平成26年 10月	493	2,056	801	2,090	160	160	1.02	1.63	32.4	20.0	233	3.5	3.5
	11月	377	1,937	658	2,020	131	131	1.04	1.75	34.7	19.9	219	3.3	3.5
	12月	334	1,779	634	1,932	117	117	1.09	1.90	35.2	18.5	210	3.2	3.4
	平成27年 1月	509	1,822	835	2,011	118	118	1.10	1.64	23.1	14.1	231	3.5	3.6
	2月	498	1,913	776	2,121	141	141	1.11	1.56	28.3	18.1	226	3.5	3.5
	3月	525	2,036	777	2,203	185	185	1.08	1.48	35.3	23.8	228	3.5	3.4
	4月	641	2,151	773	2,110	176	176	0.98	1.20	27.5	22.8	234	3.6	3.3
	5月	466	2,096	681	2,020	149	149	0.96	1.46	32.0	21.9	224	3.4	3.3
	6月	475	2,065	756	2,046	158	158	0.99	1.59	33.2	20.8	224	3.4	3.3
	7月	445	1,987	798	2,073	146	146	1.04	1.79	32.7	18.2	222	3.4	3.3
8月	415	1,930	720	2,094	125	125	1.08	1.73	30.1	17.4	225	3.4	3.4	
9月	443	1,914	764	2,135	140	140	1.12	1.72	31.6	18.4	227	3.4	3.4	
10月	473	1,932	843	2,187	147	147	1.13	1.78	31.1	17.5	208	3.1	3.1	

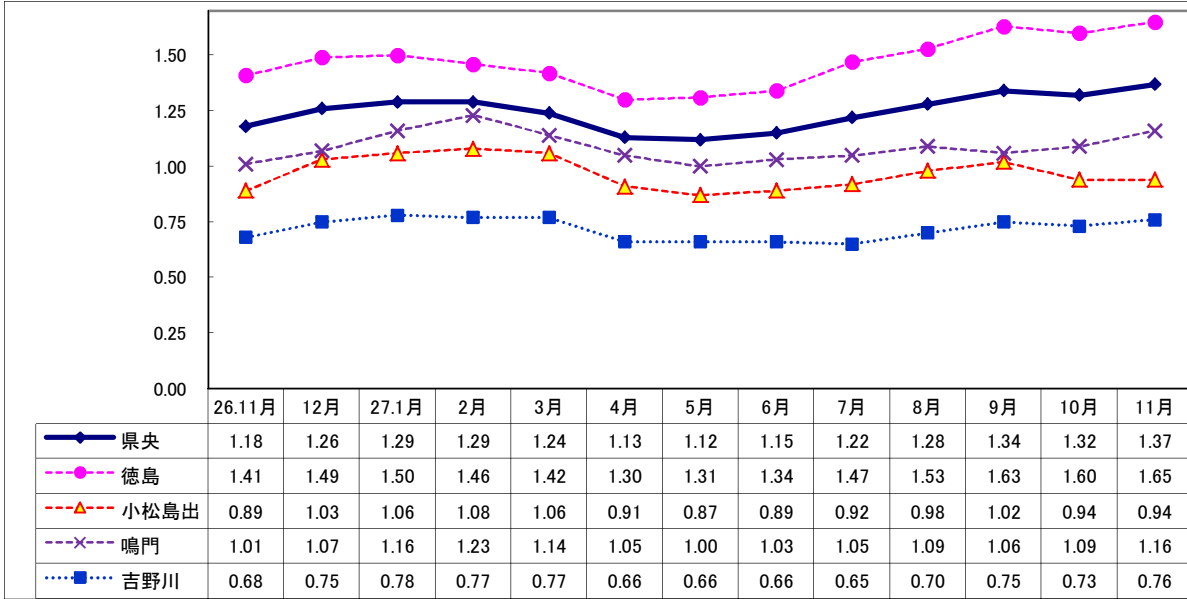
Ⅱ 産業別・規模別 新規求人の状況

No.4

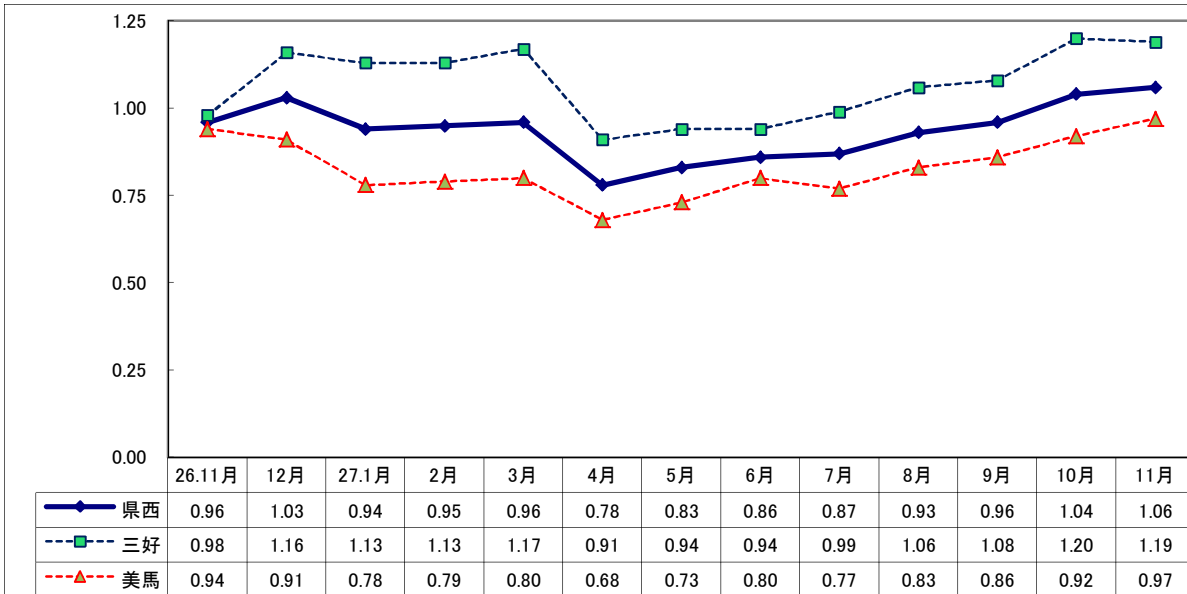
項目 産業・規模		一般(日雇・学卒を除く)					パートタイムを除く					パートタイム					
		27年			27年		27年			27年		27年			27年		
		11月	前月比	前年比	10月	11月	11月	前月比	前年比	10月	11月	11月	前月比	前年比	10月	11月	
		(人)	(%)	(%)	(人)	(人)	(%)	(%)	(人)	(人)	(人)	(%)	(%)	(人)	(人)		
A, B	農, 林, 漁業 (01~04)	63	▲51.9	18.9	131	53	20	▲28.6	33.3	28	15	43	▲58.3	13.2	103	38	
C	鉱業, 採石業, 砂利採取業 (05)	0	—	—	0	0	0	—	—	0	0	0	—	—	0	0	
D	建設業 (06~08)	404	0.2	17.8	403	343	367	▲5.2	14.7	387	320	37	131.3	60.9	16	23	
E	製造業 (09~32)	519	16.6	7.2	445	484	293	10.6	9.7	265	267	226	25.6	4.1	180	217	
産業別	09 食料品製造業	208	39.6	▲2.8	149	214	66	40.4	20.0	47	55	142	39.2	▲10.7	102	159	
	10 飲料・たばこ・飼料製造業	6	▲50.0	20.0	12	5	3	▲62.5	0.0	8	3	3	▲25.0	50.0	4	2	
	11 繊維工業	44	37.5	0.0	32	44	26	73.3	▲13.3	15	30	18	5.9	28.6	17	14	
	12 木材・木製品製造業	17	▲48.5	▲51.4	33	35	16	▲50.0	▲38.5	32	26	1	0.0	▲88.9	1	9	
	13 家具・装備品製造業	17	▲15.0	70.0	20	10	16	▲11.1	77.8	18	9	1	▲50.0	0.0	2	1	
	14 パルプ・紙・紙加工品製造業	7	▲56.3	40.0	16	5	6	▲57.1	100.0	14	3	1	▲50.0	▲50.0	2	2	
	15 印刷・同関連業	17	13.3	112.5	15	8	5	▲44.4	0.0	9	5	12	100.0	300.0	6	3	
	16 化学工業	13	18.2	0.0	11	13	10	66.7	0.0	6	10	3	▲40.0	0.0	5	3	
	17 石油製品・石炭製品製造業	0	—	—	0	0	0	—	—	0	0	0	—	—	0	0	
	18 プラスチック製品製造業	22	57.1	340.0	14	5	15	87.5	400.0	8	3	7	16.7	250.0	6	2	
	19 ゴム製品製造業	3	0.0	▲40.0	3	5	2	0.0	▲50.0	2	4	1	0.0	0.0	1	1	
	21 窯業・土石製品製造業	23	64.3	155.6	14	9	18	38.5	125.0	13	8	5	400.0	400.0	1	1	
	22 鉄鋼業	4	300.0	▲42.9	1	7	4	300.0	▲42.9	1	7	0	—	—	0	0	
	23 非鉄金属製造業	1	—	—	0	0	1	—	—	0	0	0	—	—	0	0	
	24 金属製品製造業	28	▲24.3	7.7	37	26	22	▲24.1	▲15.4	29	26	6	▲25.0	—	8	0	
	25 はん用機械器具製造業	11	450.0	▲42.1	2	19	10	400.0	▲41.2	2	17	1	—	▲50.0	0	2	
	26 生産用機械器具製造業	17	41.7	6.3	12	16	17	70.0	13.3	10	15	0	—	—	2	1	
	27 業務用機械器具製造業	2	▲75.0	0.0	8	2	0	—	—	8	2	2	—	—	0	0	
	28 電子部品・デバイス・電子回路製造業	16	14.3	60.0	14	10	6	▲25.0	▲14.3	8	7	10	66.7	233.3	6	3	
	29 電気機械器具製造業	23	▲11.5	4.5	26	22	18	▲5.3	12.5	19	16	5	▲28.6	▲16.7	7	6	
	30 情報通信機械器具製造業	1	▲50.0	0.0	2	1	1	0.0	0.0	1	1	0	—	—	1	0	
	31 輸送用機械器具製造業	33	200.0	50.0	11	22	27	237.5	68.8	8	16	6	100.0	0.0	3	6	
	20,32 その他の製造業	6	▲53.8	0.0	13	6	4	▲42.9	0.0	7	4	2	▲66.7	0.0	6	2	
	F	電気・ガス・熱供給・水道業 (33~36)	4	100.0	0.0	2	4	4	100.0	0.0	2	4	0	—	—	0	0
	G	情報通信業 (37~41)	45	▲34.8	▲27.4	69	62	28	▲56.9	▲37.8	65	45	17	325.0	0.0	4	17
	H	運輸業, 郵便業 (42~49)	150	▲46.2	▲2.0	279	153	125	▲0.8	16.8	126	107	25	▲83.7	▲45.7	153	46
	I	卸売業, 小売業 (50~61)	778	▲15.3	9.0	919	714	361	▲5.7	7.1	383	337	417	▲22.2	10.6	536	377
	J	金融業, 保険業 (62~67)	63	31.3	5.0	48	60	26	▲21.2	▲50.0	33	52	37	146.7	362.5	15	8
	K	不動産業, 物品賃貸業 (68~70)	205	376.7	253.4	43	58	187	466.7	306.5	33	46	18	80.0	50.0	10	12
	L	学術研究, 専門・技術サービス業 (71~74)	67	▲47.7	▲14.1	128	78	56	▲41.1	5.7	95	53	11	▲66.7	▲56.0	33	25
	M	宿泊業, 飲食サービス業 (75~77)	372	▲37.7	▲6.1	597	396	118	▲23.4	14.6	154	103	254	▲42.7	▲13.3	443	293
	N	生活関連サービス業, 娯楽業 (78~80)	234	39.3	▲10.3	168	261	141	64.0	▲15.6	86	167	93	13.4	▲1.1	82	94
O	教育, 学習支援業 (81,82)	55	▲63.1	▲56.3	149	126	25	▲30.6	▲44.4	36	45	30	▲73.5	▲63.0	113	81	
P	医療, 福祉 (83~85)	1,362	▲14.4	▲7.7	1,592	1,475	775	▲16.5	▲14.1	928	902	587	▲11.6	2.4	664	573	
Q	複合サービス事業 (86,87)	27	▲70.3	▲41.3	91	46	17	▲77.9	▲57.5	77	40	10	▲28.6	66.7	14	6	
R	サービス業 (88~96)	717	28.3	39.5	559	514	397	12.1	30.6	354	304	320	56.1	52.4	205	210	
S, T	公務・その他 (97,98,99)	110	0.9	129.2	109	48	40	▲36.5	21.2	63	33	70	52.2	366.7	46	15	
		5,175	▲9.7	6.2	5,732	4,875	2,980	▲4.3	4.9	3,115	2,840	2,195	▲16.1	7.9	2,617	2,035	
規模別	29人以下	3,048	▲11.2	2.6	3,431	2,972	1,681	▲10.3	▲1.2	1,873	1,701	1,367	▲12.3	7.6	1,558	1,271	
	30~99人	1,465	▲3.8	24.9	1,523	1,173	920	12.7	30.7	816	704	545	▲22.9	16.2	707	469	
	100~299人	540	12.3	12.3	481	481	306	14.6	▲4.1	267	319	234	9.3	44.4	214	162	
	300~499人	103	▲60.1	▲46.4	258	192	66	▲56.0	▲31.3	150	96	37	▲65.7	▲61.5	108	96	
	500~999人	14	▲51.7	▲22.2	29	18	2	▲50.0	▲50.0	4	4	12	▲52.0	▲14.3	25	14	
	1,000人以上	5	▲50.0	▲87.2	10	39	5	0.0	▲68.8	5	16	0	—	—	5	23	

### Ⅲ 安定所別有効求人倍率(原数値)の推移 県央地域

No5



### 県西地域



### 県南地域

