



平成27年11月26日

【照会先】

徳島労働局職業安定部職業安定課

課長 岡田 敬志
課長 補佐 寒川 浩治
地方労働市場情報官 以西 和恵
(電話) 088-611-5383

報道関係者 各位

職業安定業務統計速報(平成27年10月分)について

徳島県の有効求人倍率 1.24倍(季節調整値) 全国 1.24倍(9月) 四国 1.26倍(9月)

1. 概況

- 有効求人倍率(季節調整値)は1.24倍で、前月と同じ水準となった。
- 新規求人倍率(季節調整値)は1.80倍で、前月を0.22ポイント下回った。
- 有効求人数(原数値)は、前月比0.3%増、前年同月比3.9%増(2か月連続)の15,011人、有効求職者数(原数値)は、前月比0.4%増、前年同月比9.0%減(32か月連続)の12,155人となった。
- 正社員の有効求人倍率(原数値)は0.81倍で、前年同月を0.11ポイント上回った。

- 県央地域(徳島、小松島出張所、鳴門、吉野川管内) 1.32倍(前月1.34倍、前年同月1.15倍)
- 県西地域(美馬、三好管内) 1.04倍(前月0.96倍、前年同月0.95倍)
- 県南地域(阿南、牟岐出張所管内) 0.79倍(前月0.74倍、前年同月0.70倍)

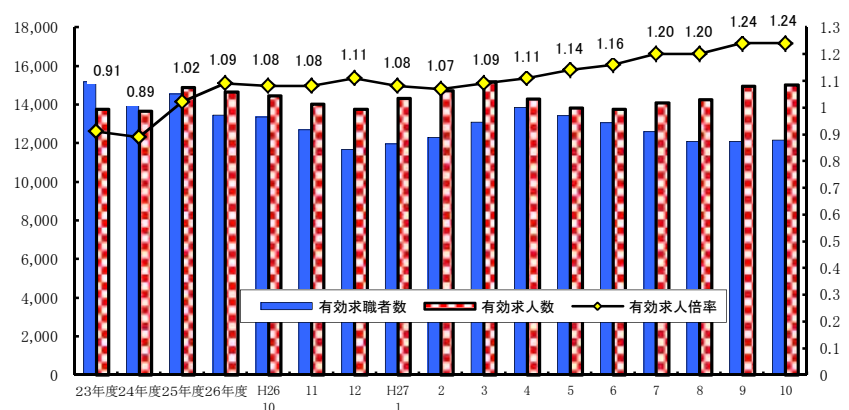
<職業別有効求人倍率>

常用フルタイム

職業別	有効求人倍率
計	0.97
管理的職業	1.56
専門・技術的職業	2.30
事務的職業	0.38
販売の職業	1.20
サービスの職業	1.80
保安の職業	3.65
農林漁業の職業	0.67
生産工程の職業	0.68
輸送・機械運転の職業	1.34
建設・採掘の職業	2.16
運搬・清掃・包装等の職業	0.22

(参考:福祉関連職業合計 2.70)

<有効求人倍率の推移(季節調整値)>



平成26年12月以前の数値は新季節指数により改定されている。
(季節調整法はセンサス局法Ⅱ(X-12-ARIMA)による。)

2. 新規求人の動き

- ・新規求人数(原数値)は、前月比1.8%増(2か月連続)、前年同月比では2.8%増(3か月連続)の5,732人となった。
- ・新規求人数に占めるパート求人の割合は45.7%となり、前年同月比では1.9ポイント増となった。
- ・新規求人数(パートを含む)を産業分類(大分類)でみると、前年同月比で増加したものは複合サービス事業313.6%、教育、学習支援業112.9%、運輸業、郵便業34.8%などで、減少したものは製造業▲19.8%、建設業▲19.1%などである。

3. 新規求職の動き

- ・新規求職者数(原数値)は、前月比2.8%増、前年同月比2.6%減(16か月連続)の2,913人となった。
- ・新規常用求職者は前年同月比で2.7%の減、パート求職者は0.2%の減となった。
- ・新規常用求職者(パートを除く)の求職理由別状況をみると、前年同月比で在職者11.0%増(7か月連続)、事業主都合離職者20.0%減(21か月連続)、定年到達者9.4%減(2か月ぶり)、自己都合離職者6.4%減(2か月連続)、無業者5.1%増(3か月ぶり)となった。

<年齢別新規常用求職者(パートを除く)>

年齢別	求職者数	前年同月比
計	2,011	▲ 3.8%
24歳以下	336	▲ 11.8%
25～34	579	▲ 6.2%
35～44	453	▲ 2.4%
45～54	348	5.8%
55～59	151	29.1%
60～64	104	▲ 17.5%
65歳以上	40	▲ 28.6%

<求職理由別新規常用求職者(パートを除く)>

求職理由別	求職者数	構成比	前年同月比
計	2,011	-	▲ 3.8%
在職者	523	26.0%	11.0%
離職者	1,262	62.8%	▲ 10.1%
事業主都合	345	17.2%	▲ 20.0%
定年到達者	29	1.4%	▲ 9.4%
自己都合	850	42.3%	▲ 6.4%
自営・その他	35	1.7%	12.9%
無業者	226	11.2%	5.1%

4. 就職の動き

- ・就職件数は前年同月比3.5%減の1,306件となった。
- ・就職率は前年同月比0.4ポイント減の44.8%となった。

5. 雇用保険の動き

- ・雇用保険被保険者数は195,502人で前年同月比1.6%増、資格取得者数は2,977人(同3.9%減)、資格喪失者数は2,802人(同1.3%増)となった。
- ・受給資格決定件数は739件(前年同月858件)で、前年同月比13.9%減となった。
- ・受給者実人員は2,795人(前年同月3,449人)で、前年同月比19.0%減(30か月連続)となった。

<年齢別雇用保険受給者実人員>

年齢別	実人員	前年同月比
計	2,795	▲ 19.0%
29歳以下	443	▲ 8.3%
30歳～44歳	770	▲ 17.6%
45歳～59歳	916	▲ 27.5%
60歳以上	666	▲ 13.2%

<産業別雇用保険資格喪失者>

産業別	資格喪失者数	うち事業主都合	事業主都合割合
産業計	2,802	196	7.0%
建設業	149	44	29.5%
製造業	424	32	7.5%
運輸、郵便業	113	6	5.3%
卸・小売業	326	51	15.6%
医療、福祉	520	13	2.5%
サービス業	731	12	1.6%

6. 県内の雇用失業情勢

有効求人倍率は1倍台で推移しており、雇用失業情勢は一部に弱さが見られるものの、改善している。このような状況の中、求人・求職者のニーズや状況に応じた的確な職業紹介及び求職者支援訓練等への誘導等によるさらにきめ細かな就職支援を図っていく。

I 職業紹介の状況

No.1

項目 年月		労働市場												
		1. 一般労働者 { 日雇・学卒 (中学、高校) を除く全数 }												
		求職		求人		就職	充足	求人倍率				就職率	充足率	
		① 新求 件 (件)	② 有効 求職 者 (人)	③ 新求 人数 (人)	④ 有効 求職 者 (人)	⑤ 就職 件数 (件)	⑥ 充足 数 (人)	⑦ 有効 求人 倍率 ④/② (倍)	季節 調整 値 (倍)	⑧ 新規 求人 倍率 ③/① (倍)	季節 調整 値 (倍)	⑨ 新規 就職 率 ⑤/① ×100 (%)	⑩ 充足 率 ⑥/③ ×100 (%)	
徳島県	平成23年度平均	3,683	15,189	5,297	13,757	1,475	1,417	0.91	-	1.44	-	40.0	26.8	
	平成24年度平均	3,613	15,373	5,153	13,644	1,432	1,366	0.89	-	1.43	-	39.6	26.5	
	平成25年度平均	3,357	14,547	5,573	14,882	1,409	1,335	1.02	-	1.66	-	42.0	24.0	
	平成26年度平均	3,050	13,462	5,369	14,652	1,311	1,244	1.09	-	1.76	-	43.0	23.2	
	前年度対比	▲ 9.1	▲ 7.5	▲ 3.7	▲ 1.5	▲ 7.0	▲ 6.8	ポ0.07	-	ポ0.10	-	ポ 1.0	ポ▲0.8	
	平成26年 10月	2,991	13,358	5,577	14,447	1,353	1,260	1.08	1.08	1.86	1.75	45.2	22.6	
	11月	2,410	12,697	4,875	14,025	1,090	1,011	1.10	1.08	2.02	1.72	45.2	20.7	
	12月	1,992	11,660	4,774	13,740	1,043	995	1.18	1.11	2.40	1.86	52.4	20.8	
	平成27年 1月	3,146	11,949	5,831	14,312	1,076	1,014	1.20	1.08	1.85	1.79	34.2	17.4	
	2月	3,091	12,281	5,264	14,702	1,174	1,126	1.20	1.07	1.70	1.65	38.0	21.4	
	3月	3,216	13,079	5,652	15,186	1,548	1,469	1.16	1.09	1.76	1.96	48.1	26.0	
	4月	4,082	13,849	5,211	14,289	1,516	1,427	1.03	1.11	1.28	1.80	37.1	27.4	
	5月	3,003	13,410	4,751	13,806	1,357	1,301	1.03	1.14	1.58	1.75	45.2	27.4	
	6月	2,954	13,044	5,389	13,771	1,356	1,298	1.06	1.16	1.82	1.86	45.9	24.1	
	7月	2,629	12,583	5,481	14,074	1,258	1,202	1.12	1.20	2.08	1.86	47.9	21.9	
8月	2,504	12,102	5,149	14,268	1,075	1,006	1.18	1.20	2.06	1.91	42.9	19.5		
9月	2,833	12,107	5,629	14,959	1,250	1,196	1.24	1.24	1.99	2.02	44.1	21.2		
10月	2,913	12,155	5,732	15,011	1,306	1,228	1.23	1.24	1.97	1.80	44.8	21.4		
対前月比 (%)	2.8	0.4	1.8	0.3	4.5	2.7	ポ▲0.01	ポ0.00	ポ▲0.02	ポ▲0.22	ポ 0.7	ポ 0.2		
対前年同月比 (%)	▲ 2.6	▲ 9.0	2.8	3.9	▲ 3.5	▲ 2.5	ポ0.15	ポ0.16	ポ0.11	ポ0.05	ポ▲0.4	ポ▲1.2		
安定所別 (10月)	徳島	1,181	5,426	3,324	8,683	498	594	1.60	-	2.81	-	42.2	17.9	
	小松島出張所	252	792	288	747	106	71	0.94	-	1.14	-	42.1	24.7	
	三好	141	523	178	626	81	60	1.20	-	1.26	-	57.4	33.7	
	美馬	206	675	200	620	100	83	0.92	-	0.97	-	48.5	41.5	
	阿南	221	990	299	747	123	84	0.75	-	1.35	-	55.7	28.1	
	牟岐出張所	49	288	114	260	30	25	0.90	-	2.33	-	61.2	21.9	
	吉野川	342	1,226	308	901	146	97	0.73	-	0.90	-	42.7	31.5	
	鳴門	521	2,235	1,021	2,427	222	214	1.09	-	1.96	-	42.6	21.0	
	全国	平成26年 9月	千件 505	千人 2,063	千人 858	千人 2,304	千件 174	千人 174	1.12	1.10	1.70	1.68	34.3	20.2
		10月	497	2,067	917	2,363	176	176	1.14	1.10	1.85	1.69	35.5	19.2
11月		389	1,957	758	2,300	145	145	1.18	1.12	1.95	1.69	37.4	19.2	
12月		368	1,829	735	2,209	134	134	1.21	1.14	2.00	1.77	36.5	18.2	
平成27年 1月		539	1,887	947	2,281	135	135	1.21	1.14	1.76	1.77	25.0	14.2	
2月		509	1,956	881	2,396	156	156	1.22	1.15	1.73	1.63	30.6	17.7	
3月		541	2,071	875	2,479	203	203	1.20	1.15	1.62	1.72	37.4	23.1	
4月		654	2,184	861	2,360	192	192	1.08	1.17	1.32	1.77	29.3	22.3	
5月		472	2,119	773	2,259	162	162	1.07	1.19	1.64	1.78	34.4	21.0	
6月		481	2,084	859	2,297	174	174	1.10	1.19	1.78	1.78	36.1	20.2	
7月		450	2,002	901	2,334	160	160	1.17	1.21	2.00	1.83	35.6	17.8	
8月		418	1,943	816	2,354	137	137	1.21	1.23	1.95	1.85	32.7	16.7	
9月		446	1,925	866	2,402	153	153	1.25	1.24	1.94	1.86	34.4	17.7	

労働市場														
2. 1.のうち中高年齢者(45才以上) (パートを除く)				3. 1.のうち パート					4. 正社員 (パートを除く常用)					
⑩ 新規 求職 件数 (件)	⑪ 有効 求職 者数 (人)	⑫ ⑩のうち 55才以 上の者 (人)	⑬ 就職 件数 (件)	⑭ 新規 求職 件数 (件)	⑮ 有効 求職 者数 (人)	⑯ 新規 求人数 (人)	⑰ 有効 求人数 (人)	⑱ 就職 件数 (件)	新規 求人数 (人)	有効 求人数 (人)	就職 件数 (件)	フルタイム 有効 求職者数 (人)	有効 求人 倍率 (倍)	充足率 (%)
846	4,267	2,403	285	1,006	3,925	2,140	5,538	501	2,252	6,076	584	11,233	0.54	25.0
803	4,103	2,229	253	1,016	4,238	2,105	5,546	518	2,286	6,239	621	11,100	0.56	26.5
738	3,757	1,983	246	978	4,230	2,323	6,198	526	2,443	6,671	599	10,276	0.65	23.7
673	3,558	1,897	224	923	4,074	2,266	6,158	509	2,346	6,502	571	9,356	0.69	23.6
▲ 8.8	▲ 5.3	▲ 4.3	▲ 8.9	▲ 5.6	▲ 3.7	▲ 2.5	▲ 0.6	▲ 3.2	▲ 4.0	▲ 2.5	▲ 4.7	▲ 9.0	ポ0.04	ポ▲0.1
630	3,485	1,878	214	896	4,104	2,443	6,040	550	2,405	6,454	591	9,228	0.70	23.5
512	3,316	1,764	190	699	3,819	2,035	5,879	431	2,188	6,290	458	8,846	0.71	19.3
456	3,128	1,650	157	605	3,519	2,111	5,923	446	2,078	6,098	451	8,093	0.75	21.0
703	3,208	1,704	198	865	3,539	2,300	5,903	405	2,654	6,488	538	8,382	0.77	19.4
657	3,217	1,687	209	885	3,575	2,231	6,020	379	2,214	6,515	606	8,683	0.75	27.1
750	3,418	1,792	274	918	3,762	2,567	6,469	563	2,314	6,560	617	9,287	0.71	26.1
953	3,633	1,977	286	1,442	4,281	2,310	6,235	600	2,221	6,247	632	9,535	0.66	27.6
668	3,499	1,889	214	1,016	4,354	1,928	5,992	587	2,144	6,099	568	9,016	0.68	26.4
649	3,452	1,864	274	935	4,284	2,304	5,864	526	2,410	6,171	614	8,714	0.71	25.4
608	3,343	1,831	219	781	4,029	2,331	5,920	496	2,479	6,404	593	8,498	0.75	23.0
558	3,208	1,778	205	751	3,849	2,146	6,041	383	2,323	6,500	534	8,221	0.79	21.7
564	3,142	1,734	225	913	3,895	2,412	6,323	493	2,493	6,731	575	8,180	0.82	22.0
643	3,106	1,664	226	894	3,894	2,617	6,484	549	2,396	6,656	577	8,234	0.81	23.2
14.0	▲ 1.1	▲ 4.0	0.4	▲ 2.1	▲ 0.0	8.5	2.5	11.4	▲ 3.9	▲ 1.1	0.3	0.7	ポ▲0.01	ポ 1.2
2.1	▲ 10.9	▲ 11.4	5.6	▲ 0.2	▲ 5.1	7.1	7.4	▲ 0.2	▲ 0.4	3.1	▲ 2.4	▲ 10.8	ポ0.11	ポ▲0.3
250	1,369	743	85	371	1,687	1,557	3,801	206	1,389	3,831	221	3,719	1.03	20.4
54	185	88	13	69	250	117	292	42	127	356	45	542	0.66	20.5
36	162	106	20	45	181	77	241	36	72	310	32	340	0.91	31.9
42	179	102	16	60	224	80	225	37	99	328	49	450	0.73	39.4
55	248	135	27	64	351	100	273	51	137	329	47	637	0.52	21.2
16	99	43	10	12	89	44	114	9	39	84	11	199	0.42	20.5
74	296	132	20	99	371	131	394	72	123	400	63	855	0.47	32.5
116	568	315	35	174	741	511	1,144	96	410	1,018	109	1,492	0.68	26.1
千件	千人	千人	千件	千件	千人	千人	千人	千件	千人	千人	千件	千人		
113	523	254	35	159	635	335	880	65	349	975	76	1,421	0.69	21.7
115	522	253	35	152	642	357	912	67	381	995	77	1,418	0.70	20.2
95	500	243	29	113	606	301	895	55	309	962	64	1,335	0.72	20.7
104	490	244	27	94	548	285	858	50	304	931	60	1,236	0.75	19.7
139	511	257	27	150	555	364	879	51	399	967	61	1,272	0.76	15.3
127	520	257	32	148	580	355	932	57	348	1,000	70	1,337	0.75	20.1
134	543	267	42	158	620	363	989	77	344	1,022	79	1,420	0.72	23.0
163	573	291	38	223	687	340	946	76	364	990	79	1,470	0.67	21.8
109	543	275	32	155	684	309	902	65	320	954	69	1,417	0.67	21.5
114	534	267	34	148	679	344	908	69	354	975	75	1,391	0.70	21.1
111	518	254	33	129	632	351	916	61	382	993	72	1,359	0.73	18.8
100	503	244	29	123	606	324	923	50	341	1,003	63	1,329	0.75	18.5
103	495	239	32	141	606	343	944	58	360	1,022	68	1,312	0.78	18.0

項目		労働市場										※ 今月の動き ※		
		1. のうち 5. 常用 { 日雇・学卒 (中学、高校) を除く全数 }												
		求 職		求 人		就 職	充 足	求 人 倍 率		就 職 率	充 足 率	○ 10月の新規求人数は、5,732人で対前年同月比2.8%の増加となった。これをパートを含む産業分類(大分類)についてみると、前年同月比で増加したものは複合サービス業313.6%、教育、学習支援業112.9%、運輸業、郵便業34.8%などで、減少したものは製造業▲19.8%、建設業▲19.1%などである。 また、パートタイム求人は、2,617人で、対前年同月比は7.1%増加となった。 ○ 新規求職申込数は、2,913人で対前年同月比2.6%減少となった。受給資格決定件数は739件で前年同月比13.4%減少し、受給者実人員は2,795人で前年同月比19.0%減少した。 ○ 有効求人倍率(季節調整値)は、1.24倍で前月と同じ水準となった。		
年 月	① 新 求 件	② 規 有 効 求 職 者 数 (件)	③ 新 規 有 効 求 人 数 (人)	④ 規 有 効 求 人 数 (人)	⑤ 就 職 件 数 (件)	⑥ 充 足 数 (人)	⑦ 有 効 求 人 倍 率 ④/② (倍)	⑧ 新 規 求 人 倍 率 ③/① (倍)	⑨ 就 職 率 ⑤/① ×100 (%)	⑩ 充 足 率 ⑥/③ ×100 (%)				
	① 新 求 件	② 規 有 効 求 職 者 数 (件)	③ 新 規 有 効 求 人 数 (人)	④ 規 有 効 求 人 数 (人)	⑤ 就 職 件 数 (件)	⑥ 充 足 数 (人)	⑦ 有 効 求 人 倍 率 ④/② (倍)	⑧ 新 規 求 人 倍 率 ③/① (倍)	⑨ 就 職 率 ⑤/① ×100 (%)	⑩ 充 足 率 ⑥/③ ×100 (%)				
徳 島 県	平成23年度平均	3,667	15,135	4,821	12,725	1,307	1,256	0.84	1.31	35.6	26.1			
	平成24年度平均	3,597	15,320	4,735	12,701	1,277	1,225	0.83	1.32	35.5	25.9			
	平成25年度平均	3,341	14,480	5,078	13,698	1,265	1,201	0.95	1.52	37.9	23.7			
	平成26年度平均	3,034	13,410	4,860	13,355	1,172	1,117	1.00	1.60	38.6	23.0			
	前年度対比	▲9.2	▲7.4	▲4.3	▲2.5	▲7.4	▲7.0	ポ0.05	ポ0.08	ポ0.8	ポ▲0.7			
	平成26年 10月	2,982	13,317	5,074	13,241	1,214	1,135	0.99	1.70	40.7	22.4			
	11月	2,388	12,648	4,448	12,839	978	906	1.02	1.86	41.0	20.4			
	12月	1,962	11,593	4,253	12,559	850	816	1.08	2.17	43.3	19.2			
	平成27年 1月	3,135	11,905	5,283	13,126	957	907	1.10	1.69	30.5	17.2			
	2月	3,078	12,243	4,720	13,416	1,073	1,034	1.10	1.53	34.9	21.9			
3月	3,196	13,030	5,138	13,827	1,399	1,339	1.06	1.61	43.8	26.1				
4月	4,067	13,795	4,814	13,088	1,396	1,323	0.95	1.18	34.3	27.5				
5月	2,981	13,352	4,294	12,661	1,248	1,205	0.95	1.44	41.9	28.1				
6月	2,922	12,975	4,912	12,639	1,223	1,180	0.97	1.68	41.9	24.0				
7月	2,595	12,504	5,051	12,926	1,160	1,106	1.03	1.95	44.7	21.9				
8月	2,489	12,048	4,741	13,204	974	915	1.10	1.90	39.1	19.3				
9月	2,819	12,054	5,224	13,914	1,189	1,131	1.15	1.85	42.2	21.7				
10月	2,901	12,109	5,142	13,738	1,191	1,119	1.13	1.77	41.1	21.8				
対前月比 (%)		2.9	0.5	▲1.6	▲1.3	0.2	▲1.1	ポ▲0.02	ポ▲0.08	ポ▲1.1	ポ0.1			
対前年同月比 (%)		▲2.7	▲9.1	1.3	3.8	▲1.9	▲1.4	ポ0.14	ポ0.07	ポ0.4	ポ▲0.6			
安 徳 島 定 小松島出張所 所 三 好 別 美 馬 (阿 南 10 牟岐出張所 月 吉 野 川) 鳴 門	安 徳 島	1,176	5,395	2,973	7,876	438	533	1.46	2.53	37.2	17.9			
	小松島出張所	252	792	276	719	99	64	0.91	1.10	39.3	23.2			
	三 好	138	519	164	601	77	59	1.16	1.19	55.8	36.0			
	美 馬	205	673	189	591	91	78	0.88	0.92	44.4	41.3			
	阿 南	220	985	289	730	114	81	0.74	1.31	51.8	28.0			
	牟岐出張所	49	288	114	258	30	25	0.90	2.33	61.2	21.9			
	吉 野 川	341	1,225	273	833	137	87	0.68	0.80	40.2	31.9			
	鳴 門	520	2,232	864	2,130	205	192	0.95	1.66	39.4	22.2			
	全 国	千件	千人	千人	千人	千件	千人							
	平成26年 9月	502	2,052	755	2,052	158	158	1.00	1.50	31.5	20.9	233	3.5	3.6
10月	493	2,056	801	2,090	160	160	1.02	1.63	32.4	20.0	233	3.5	3.5	
11月	377	1,937	658	2,020	131	131	1.04	1.75	34.7	19.9	219	3.3	3.5	
12月	334	1,779	634	1,932	117	117	1.09	1.90	35.2	18.5	210	3.2	3.4	
平成27年 1月	509	1,822	835	2,011	118	118	1.10	1.64	23.1	14.1	231	3.5	3.6	
2月	498	1,913	776	2,121	141	141	1.11	1.56	28.3	18.1	226	3.5	3.5	
3月	525	2,036	777	2,203	185	185	1.08	1.48	35.3	23.8	228	3.5	3.4	
4月	641	2,151	773	2,110	176	176	0.98	1.20	27.5	22.8	234	3.6	3.3	
5月	466	2,096	681	2,020	149	149	0.96	1.46	32.0	21.9	224	3.4	3.3	
6月	475	2,065	756	2,046	158	158	0.99	1.59	33.2	20.8	224	3.4	3.3	
7月	445	1,987	798	2,073	146	146	1.04	1.79	32.7	18.2	222	3.4	3.3	
8月	415	1,930	720	2,094	125	125	1.08	1.73	30.1	17.4	225	3.4	3.4	
9月	443	1,814	764	2,135	140	140	1.12	1.72	31.6	18.4	227	3.4	3.4	

新季節指数による改訂
完全失業率及び求人倍率の(季節調整値)は全数に係る数値で、平成26年12月以前の数値は新季節指数により改訂されている。

有効求人倍率(季節調整値)
徳 島 10月 1.24 倍
全 国 9月 1.24 倍

労働力調査関係
資料出所:総務省統計局

完全失業率
季節調整値

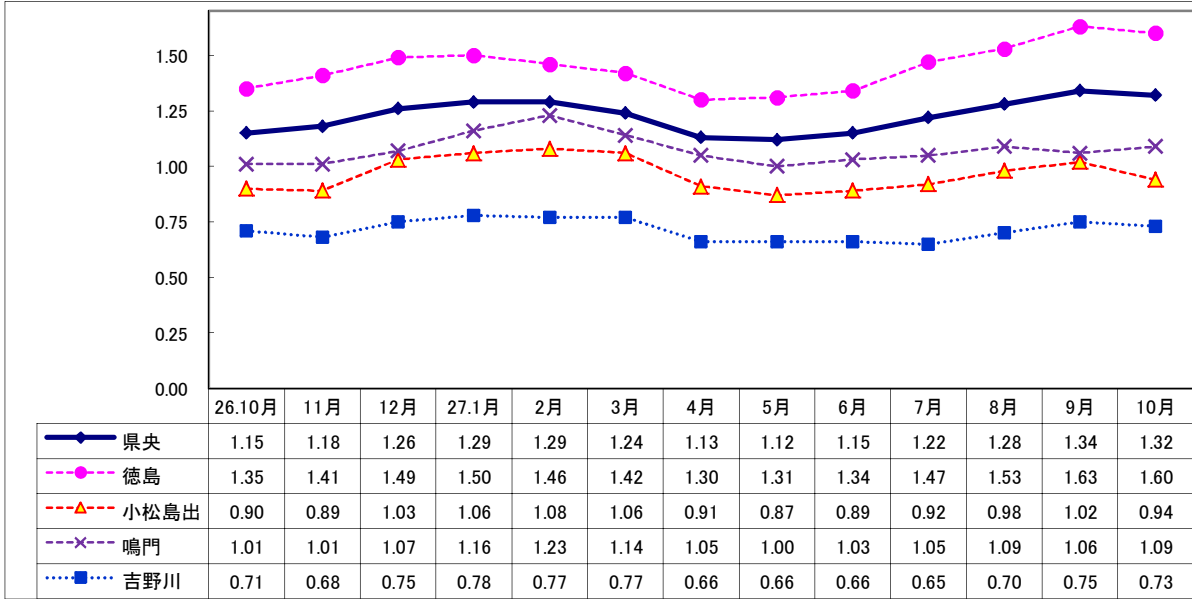
Ⅱ 産業別・規模別 新規求人の状況

No.4

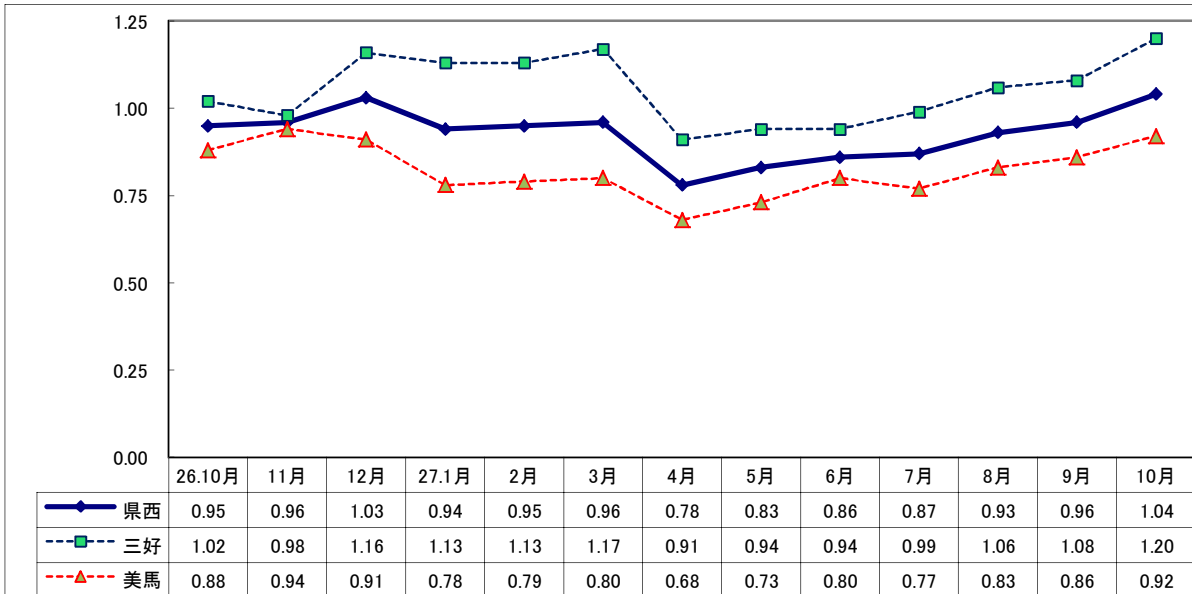
項目 産業・規模		一般(日雇・学卒を除く)					パートタイムを除く					パートタイム				
		27年		27年	26年	27年		27年	26年	27年		27年	26年			
		10月	前月比	前年比	9月	10月	10月	前月比	前年比	9月	10月	10月	前月比	前年比	9月	10月
		(人)	(%)	(%)	(人)	(人)	(%)	(%)	(人)	(人)	(人)	(%)	(%)	(人)	(人)	
A, B	農, 林, 漁業 (01~04)	131	40.9	12.9	93	116	28	▲30.0	21.7	40	23	103	94.3	10.8	53	93
C	鉱業, 採石業, 砂利採取業 (05)	0	—	—	2	2	0	—	—	2	2	0	—	—	0	0
D	建設業 (06~08)	403	2.8	▲19.1	392	498	387	6.0	▲18.0	365	472	16	▲40.7	▲38.5	27	26
E	製造業 (09~32)	445	▲24.4	▲19.8	589	555	265	▲28.6	▲18.2	371	324	180	▲17.4	▲22.1	218	231
	09 食料品製造業	149	▲40.2	▲43.3	249	263	47	▲56.1	▲53.9	107	102	102	▲28.2	▲36.6	142	161
	10 飲料・たばこ・飼料製造業	12	50.0	▲7.7	8	13	8	166.7	100.0	3	4	4	▲20.0	▲55.6	5	9
	11 繊維工業	32	▲51.5	33.3	66	24	15	▲66.7	15.4	45	13	17	▲19.0	54.5	21	11
	12 木材・木製品製造業	33	3.1	▲10.8	32	37	32	14.3	▲5.9	28	34	1	▲75.0	▲66.7	4	3
	13 家具・装備品製造業	20	0.0	25.0	20	16	18	0.0	20.0	18	15	2	0.0	100.0	2	1
	14 パルプ・紙・紙加工品製造業	16	166.7	33.3	6	12	14	250.0	40.0	4	10	2	0.0	0.0	2	2
	15 印刷・同関連業	15	▲34.8	25.0	23	12	9	▲52.6	0.0	19	9	6	50.0	100.0	4	3
	16 化学工業	11	▲56.0	10.0	25	10	6	▲72.7	▲14.3	22	7	5	66.7	66.7	3	3
	17 石油製品・石炭製品製造業	0	—	—	0	0	0	—	—	0	0	0	—	—	0	0
	18 プラスチック製品製造業	14	133.3	▲36.4	6	22	8	60.0	33.3	5	6	6	500.0	▲62.5	1	16
	19 ゴム製品製造業	3	▲25.0	▲66.7	4	9	2	100.0	▲75.0	1	8	1	▲66.7	0.0	3	1
	21 窯業・土石製品製造業	14	55.6	▲22.2	9	18	13	116.7	▲13.3	6	15	1	▲66.7	▲66.7	3	3
	22 鉄鋼業	1	▲83.3	▲87.5	6	8	1	▲83.3	▲85.7	6	7	0	—	—	0	1
	23 非鉄金属製造業	0	—	—	2	1	0	—	—	2	1	0	—	—	0	0
	24 金属製品製造業	37	▲2.6	105.6	38	18	29	3.6	81.3	28	16	8	▲20.0	300.0	10	2
	25 はん用機械器具製造業	2	▲33.3	▲77.8	3	9	2	▲33.3	▲77.8	3	9	0	—	—	0	0
	26 生産用機械器具製造業	12	▲7.7	▲33.3	13	18	10	▲23.1	▲41.2	13	17	2	—	100.0	0	1
	27 業務用機械器具製造業	8	700.0	33.3	1	6	8	700.0	100.0	1	4	0	—	—	0	2
	28 電子部品・デバイス・電子回路製造業	14	▲39.1	75.0	23	8	8	▲65.2	0.0	23	8	6	—	—	0	0
	29 電気機械器具製造業	26	62.5	18.2	16	22	19	46.2	18.8	13	16	7	133.3	16.7	3	6
	30 情報通信機械器具製造業	2	100.0	100.0	1	1	1	—	0.0	0	1	1	0.0	—	1	0
	31 輸送用機械器具製造業	11	▲59.3	▲56.0	27	25	8	▲55.6	▲61.9	18	21	3	▲66.7	▲25.0	9	4
	20,32 その他の製造業	13	18.2	333.3	11	3	7	16.7	600.0	6	1	6	20.0	200.0	5	2
F	電気・ガス・熱供給・水道業 (33~36)	2	▲60.0	100.0	5	1	2	▲33.3	100.0	3	1	0	—	—	2	0
G	情報通信業 (37~41)	69	32.7	▲4.2	52	72	65	38.3	16.1	47	56	4	▲20.0	▲75.0	5	16
H	運輸業, 郵便業 (42~49)	279	25.1	34.8	223	207	126	▲17.1	13.5	152	111	153	115.5	59.4	71	96
I	卸売業, 小売業 (50~61)	919	1.7	5.9	904	868	383	▲3.5	8.5	397	353	536	5.7	4.1	507	515
J	金融業, 保険業 (62~67)	48	▲25.0	11.6	64	43	33	▲19.5	26.9	41	26	15	▲34.8	▲11.8	23	17
K	不動産業, 物品賃貸業 (68~70)	43	▲23.2	43.3	56	30	33	▲17.5	37.5	40	24	10	▲37.5	66.7	16	6
L	学術研究, 専門・技術サービス業 (71~74)	128	28.0	6.7	100	120	95	30.1	8.0	73	88	33	22.2	3.1	27	32
M	宿泊業, 飲食サービス業 (75~77)	597	17.3	▲4.5	509	625	154	▲14.9	▲8.3	181	168	443	35.1	▲3.1	328	457
N	生活関連サービス業, 娯楽業 (78~80)	168	▲22.9	▲4.5	218	176	86	▲24.6	▲23.2	114	112	82	▲21.2	28.1	104	64
O	教育, 学習支援業 (81,82)	149	77.4	112.9	84	70	36	16.1	5.9	31	34	113	113.2	213.9	53	36
P	医療, 福祉 (83~85)	1,592	▲1.5	4.7	1,616	1,521	928	0.1	3.8	927	894	664	▲3.6	5.9	689	627
Q	複合サービス事業 (86,87)	91	89.6	313.6	48	22	77	196.2	862.5	26	8	14	▲36.4	0.0	22	14
R	サービス業 (88~96)	559	▲5.4	▲7.1	591	602	354	2.3	▲11.5	346	400	205	▲16.3	1.5	245	202
S, T	公務・その他 (97,98,99)	109	31.3	122.4	83	49	63	3.3	65.8	61	38	46	109.1	318.2	22	11
		5,732	1.8	2.8	5,629	5,577	3,115	▲3.2	▲0.6	3,217	3,134	2,617	8.5	7.1	2,412	2,443
規模別	29人以下	3,431	▲6.1	▲1.5	3,654	3,484	1,873	▲7.1	▲2.0	2,017	1,911	1,558	▲4.8	▲1.0	1,637	1,573
	30~99人	1,523	19.2	8.6	1,278	1,402	816	8.7	3.9	751	785	707	34.2	14.6	527	617
	100~299人	481	11.1	3.2	433	466	267	▲16.3	▲9.8	319	296	214	87.7	25.9	114	170
	300~499人	258	81.7	45.8	142	177	150	85.2	31.6	81	114	108	77.0	71.4	61	63
	500~999人	29	▲62.3	▲12.1	77	33	4	▲86.7	▲77.8	30	18	25	▲46.8	66.7	47	15
	1,000人以上	10	▲77.8	▲33.3	45	15	5	▲73.7	▲50.0	19	10	5	▲80.8	0.0	26	5

Ⅲ 安定所別有効求人倍率(原数値)の推移 県央地域

No5



県西地域



県南地域

