



平成27年10月27日

【照会先】

徳島労働局職業安定部職業安定課

課長 岡田 敬志
課長補佐 寒川 浩治
地方労働市場情報官 以西 和恵
(電話) 088-611-5383

報道関係者 各位

職業安定業務統計速報(平成27年9月分)について

徳島県の有効求人倍率 1.24倍(季節調整値) 全国 1.23倍(8月) 四国 1.22倍(8月)

1. 概況

- 有効求人倍率(季節調整値)は1.24倍で、前月を0.04ポイント上回った。
- 新規求人倍率(季節調整値)は2.02倍で、前月を0.11ポイント上回った。
- 有効求人数(原数値)は、前月比4.8%増、前年同月比1.7%増(14か月ぶり)の14,959人、有効求職者数(原数値)は、前月と同水準、前年同月比10.5%減(31か月連続)の12,107人となった。
- 正社員の有効求人倍率(原数値)は0.82倍で、前年同月を0.11ポイント上回った。

- 県央地域(徳島、小松島出張所、鳴門、吉野川管内) 1.34倍(前月1.28倍、前年同月1.16倍)
- 県西地域(美馬、三好管内) 0.96倍(前月0.93倍、前年同月0.93倍)
- 県南地域(阿南、牟岐出張所管内) 0.74倍(前月0.70倍、前年同月0.73倍)

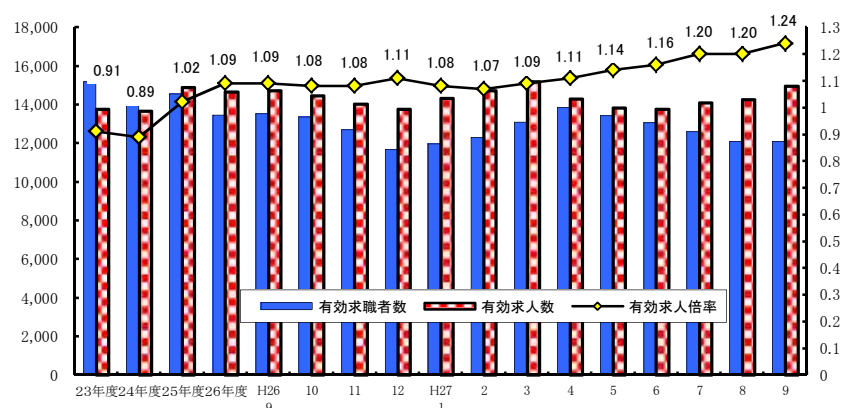
<職業別有効求人倍率>

常用フルタイム

職業別	有効求人倍率
計	0.99
管理的職業	1.50
専門・技術的職業	2.28
事務的職業	0.40
販売の職業	1.23
サービスの職業	1.82
保安の職業	3.62
農林漁業の職業	0.82
生産工程の職業	0.70
輸送・機械運転の職業	1.29
建設・採掘の職業	2.20
運搬・清掃・包装等の職業	0.22

(参考: 福祉関連職業合計 2.65)

<有効求人倍率の推移(季節調整値)>



平成26年12月以前の数値は新季節指数により改定されている。
(季節調整法はセンサス局法Ⅱ(X-12-ARIMA)による。)

2. 新規求人の動き

- ・新規求人数(原数値)は、前月比9.3%増(2か月ぶり)、前年同月比では7.5%増(2か月連続)の5,629人となった。
- ・新規求人数に占めるパート求人の割合は42.8%となり、前年同月比では2.2ポイント増となった。
- ・新規求人数(パートを含む)を産業分類(大分類)でみると、前年同月比で増加したものは宿泊業、飲食サービス業35.7%、製造業16.6%、卸売業、小売業13.6%などで、減少したものは情報通信業▲17.5%、サービス業▲11.8%などである。

3. 新規求職の動き

- ・新規求職者数(原数値)は、前月比13.1%増、前年同月比9.7%減(15か月連続)の2,833人となった。
- ・新規常用求職者は前年同月比で9.8%の減、パート求職者は3.1%の減となった。
- ・新規常用求職者(パートを除く)の求職理由別状況をみると、前年同月比で在職者14.3%増(6か月連続)、事業主都合離職者37.8%減(20か月連続)、定年到達者は前年と同水準、自己都合離職者14.7%減(2か月ぶり)、無業者11.8%減(2か月ぶり)となった。

＜年齢別新規常用求職者(パートを除く)＞

年齢別	求職者数	前年同月比
計	1,911	▲ 12.6%
24歳以下	338	▲ 5.8%
25～34	545	▲ 17.5%
35～44	466	▲ 9.9%
45～54	312	▲ 8.2%
55～59	119	▲ 23.7%
60～64	90	▲ 18.2%
65歳以上	41	▲ 6.8%

＜求職理由別新規常用求職者(パートを除く)＞

求職理由別	求職者数	構成比	前年同月比
計	1,911	-	▲ 12.6%
在職者	590	30.9%	14.3%
離職者	1,126	58.9%	▲ 22.3%
事業主都合	276	14.4%	▲ 37.8%
定年到達者	26	1.4%	0.0%
自己都合	797	41.7%	▲ 14.7%
自営・その他	27	1.4%	▲ 41.3%
無業者	195	10.2%	▲ 11.8%

4. 就職の動き

- ・就職件数は前年同月比10.8%減の1,250件となった。
- ・就職率は前年同月比0.5ポイント減の44.1%となった。

5. 雇用保険の動き

- ・雇用保険被保険者数は195,327人で前年同月比1.7%増、資格取得者数は2,713人(同2.0%増)、資格喪失者数は2,644人(同8.1%増)となった。
- ・受給資格決定件数は718件(前年同月853件)で、前年同月比15.8%減となった。
- ・受給者実人員は2,994人(前年同月3,619人)で、前年同月比17.3%減(29か月連続)となった。

＜年齢別雇用保険受給者実人員＞

年齢別	実人員	前年同月比
計	2,994	▲ 17.3%
29歳以下	488	▲ 7.6%
30歳～44歳	790	▲ 19.2%
45歳～59歳	987	▲ 20.1%
60歳以上	729	▲ 16.9%

＜産業別雇用保険資格喪失者＞

産業別	資格喪失者数	うち事業主都合	事業主都合割合
産業計	2,644	259	9.8%
建設業	151	26	17.2%
製造業	419	47	11.2%
運輸、郵便業	95	11	11.6%
卸・小売業	322	24	7.5%
医療、福祉	523	5	1.0%
サービス業	596	29	4.9%

6. 県内の雇用失業情勢

有効求人倍率は1倍台で推移しており、雇用失業情勢は一部に弱さが見られるものの、改善している。このような状況の中、求人・求職者のニーズや状況に応じた的確な職業紹介及び求職者支援訓練等への誘導等によるさらにきめ細かな就職支援を図っていく。

I 職業紹介の状況

No.1

項目 年月		労働市場											
		1. 一般労働者 { 日雇・学卒 (中学、高校) を除く全数 }											
		求職		求人		就職	充足	求人倍率				就職率	充足率
		① 新求 件数 (件)	② 有効 求職 者数 (人)	③ 新求 人数 (人)	④ 有効 求人 数 (人)	⑤ 就 職 件 数 (件)	⑥ 充 足 数 (人)	⑦ 有 効 ④ / ② (倍) 季節 調整 値 (倍)		⑧ 新 規 ③ / ① (倍) 季節 調整 値 (倍)		⑨ 新 規 ⑤ / ① ×100 (%)	⑩ 充 足 ⑥ / ③ ×100 (%)
徳島県	平成23年度平均	3,683	15,189	5,297	13,757	1,475	1,417	0.91	-	1.44	-	40.0	26.8
	平成24年度平均	3,613	15,373	5,153	13,644	1,432	1,366	0.89	-	1.43	-	39.6	26.5
	平成25年度平均	3,357	14,547	5,573	14,882	1,409	1,335	1.02	-	1.66	-	42.0	24.0
	平成26年度平均	3,050	13,462	5,369	14,652	1,311	1,244	1.09	-	1.76	-	43.0	23.2
	前年度対比	▲ 9.1	▲ 7.5	▲ 3.7	▲ 1.5	▲ 7.0	▲ 6.8	ポ0.07	-	ポ0.10	-	ポ 1.0	ポ▲0.8
	平成26年 9月	3,139	13,520	5,238	14,710	1,401	1,325	1.09	1.09	1.67	1.71	44.6	25.3
	10月	2,991	13,358	5,577	14,447	1,353	1,260	1.08	1.08	1.86	1.75	45.2	22.6
	11月	2,410	12,697	4,875	14,025	1,090	1,011	1.10	1.08	2.02	1.72	45.2	20.7
	12月	1,992	11,660	4,774	13,740	1,043	995	1.18	1.11	2.40	1.86	52.4	20.8
	平成27年 1月	3,146	11,949	5,831	14,312	1,076	1,014	1.20	1.08	1.85	1.79	34.2	17.4
	2月	3,091	12,281	5,264	14,702	1,174	1,126	1.20	1.07	1.70	1.65	38.0	21.4
	3月	3,216	13,079	5,652	15,186	1,548	1,469	1.16	1.09	1.76	1.96	48.1	26.0
	4月	4,082	13,849	5,211	14,289	1,516	1,427	1.03	1.11	1.28	1.80	37.1	27.4
	5月	3,003	13,410	4,751	13,806	1,357	1,301	1.03	1.14	1.58	1.75	45.2	27.4
	6月	2,954	13,044	5,389	13,771	1,356	1,298	1.06	1.16	1.82	1.86	45.9	24.1
	7月	2,629	12,583	5,481	14,074	1,258	1,202	1.12	1.20	2.08	1.86	47.9	21.9
	8月	2,504	12,102	5,149	14,268	1,075	1,006	1.18	1.20	2.06	1.91	42.9	19.5
	9月	2,833	12,107	5,629	14,959	1,250	1,196	1.24	1.24	1.99	2.02	44.1	21.2
	対前月比 (%)	13.1	0.0	9.3	4.8	16.3	18.9	ポ0.06	ポ0.04	ポ▲0.07	ポ0.11	ポ 1.2	ポ 1.7
対前年同月比 (%)	▲ 9.7	▲ 10.5	7.5	1.7	▲ 10.8	▲ 9.7	ポ0.15	ポ0.15	ポ0.32	ポ0.31	ポ▲0.5	ポ▲4.1	
安定所別 (9月)	徳島	1,212	5,380	3,296	8,784	461	584	1.63	-	2.72	-	38.0	17.7
	小松島出張所	193	776	298	791	102	78	1.02	-	1.54	-	52.8	26.2
	三好	129	559	276	606	74	59	1.08	-	2.14	-	57.4	21.4
	美馬	222	683	268	585	100	75	0.86	-	1.21	-	45.0	28.0
	阿南	227	1,001	249	730	109	91	0.73	-	1.10	-	48.0	36.5
	牟岐出張所	63	304	86	231	30	21	0.76	-	1.37	-	47.6	24.4
	吉野川	321	1,234	347	922	143	85	0.75	-	1.08	-	44.5	24.5
	鳴門	466	2,170	809	2,310	231	203	1.06	-	1.74	-	49.6	25.1
	全国	平成26年 8月	千件 436	千人 2,043	千人 779	千人 2,223	千件 143	千人 143	1.09	1.10	1.79	1.65	32.8
9月		505	2,063	858	2,304	174	174	1.12	1.10	1.70	1.68	34.3	20.2
10月		497	2,067	917	2,363	176	176	1.14	1.10	1.85	1.69	35.5	19.2
11月		389	1,957	758	2,300	145	145	1.18	1.12	1.95	1.69	37.4	19.2
12月		368	1,829	735	2,209	134	134	1.21	1.14	2.00	1.77	36.5	18.2
平成27年 1月		539	1,887	947	2,281	135	135	1.21	1.14	1.76	1.77	25.0	14.2
2月		509	1,956	881	2,396	156	156	1.22	1.15	1.73	1.63	30.6	17.7
3月		541	2,071	875	2,479	203	203	1.20	1.15	1.62	1.72	37.4	23.1
4月		654	2,184	861	2,360	192	192	1.08	1.17	1.32	1.77	29.3	22.3
5月		472	2,119	773	2,259	162	162	1.07	1.19	1.64	1.78	34.4	21.0
6月		481	2,084	859	2,297	174	174	1.10	1.19	1.78	1.78	36.1	20.2
7月		450	2,002	901	2,334	160	160	1.17	1.21	2.00	1.83	35.6	17.8
8月		418	1,943	816	2,354	137	137	1.21	1.23	1.95	1.85	32.7	16.7

労働市場														
2. 1.のうち中高年齢者(45才以上) (パートを除く)				3. 1.のうち パート					4. 正社員 (パートを除く常用)					
⑩ 新規 求職 件数 (件)	⑪ 有効 求職 者数 (人)	⑫ ⑩のうち 55才以 上の者 (人)	⑬ 就職 件数 (件)	⑭ 新規 求職 件数 (件)	⑮ 有効 求職 者数 (人)	⑯ 新規 求人数 (人)	⑰ 有効 求人数 (人)	⑱ 就職 件数 (件)	新規 求人数 (人)	有効 求人数 (人)	就職 件数 (件)	フルタイム 有効 求職者数 (人)	有効 求人 倍率 (倍)	充足率 (%)
846	4,267	2,403	285	1,006	3,925	2,140	5,538	501	2,252	6,076	584	11,233	0.54	25.0
803	4,103	2,229	253	1,016	4,238	2,105	5,546	518	2,286	6,239	621	11,100	0.56	26.5
738	3,757	1,983	246	978	4,230	2,323	6,198	526	2,443	6,671	599	10,276	0.65	23.7
673	3,558	1,897	224	923	4,074	2,266	6,158	509	2,346	6,502	571	9,356	0.69	23.6
▲ 8.8	▲ 5.3	▲ 4.3	▲ 8.9	▲ 5.6	▲ 3.7	▲ 2.5	▲ 0.6	▲ 3.2	▲ 4.0	▲ 2.5	▲ 4.7	▲ 9.0	ポ0.04	ポ▲0.1
652	3,572	1,937	246	942	4,148	2,128	5,996	531	2,342	6,637	608	9,340	0.71	24.7
630	3,485	1,878	214	896	4,104	2,443	6,040	550	2,405	6,454	591	9,228	0.70	23.5
512	3,316	1,764	190	699	3,819	2,035	5,879	431	2,188	6,290	458	8,846	0.71	19.3
456	3,128	1,650	157	605	3,519	2,111	5,923	446	2,078	6,098	451	8,093	0.75	21.0
703	3,208	1,704	198	865	3,539	2,300	5,903	405	2,654	6,488	538	8,382	0.77	19.4
657	3,217	1,687	209	885	3,575	2,231	6,020	379	2,214	6,515	606	8,683	0.75	27.1
750	3,418	1,792	274	918	3,762	2,567	6,469	563	2,314	6,560	617	9,287	0.71	26.1
953	3,633	1,977	286	1,442	4,281	2,310	6,235	600	2,221	6,247	632	9,535	0.66	27.6
668	3,499	1,889	214	1,016	4,354	1,928	5,992	587	2,144	6,099	568	9,016	0.68	26.4
649	3,452	1,864	274	935	4,284	2,304	5,864	526	2,410	6,171	614	8,714	0.71	25.4
608	3,343	1,831	219	781	4,029	2,331	5,920	496	2,479	6,404	593	8,498	0.75	23.0
558	3,208	1,778	205	751	3,849	2,146	6,041	383	2,323	6,500	534	8,221	0.79	21.7
564	3,142	1,734	225	913	3,895	2,412	6,323	493	2,493	6,731	575	8,180	0.82	22.0
1.1	▲ 2.1	▲ 2.5	9.8	21.6	1.2	12.4	4.7	28.7	7.3	3.6	7.7	▲ 0.5	ポ0.03	ポ 0.3
▲ 13.5	▲ 12.0	▲ 10.5	▲ 8.5	▲ 3.1	▲ 6.1	13.3	5.5	▲ 7.2	6.4	1.4	▲ 5.4	▲ 12.4	ポ0.11	ポ▲2.7
220	1,398	778	87	394	1,665	1,422	3,745	173	1,451	3,911	218	3,694	1.06	19.4
45	181	87	17	58	268	113	320	49	150	384	41	508	0.76	19.3
37	177	114	11	40	190	96	228	29	143	309	38	366	0.84	21.7
52	200	117	23	65	214	101	205	34	133	319	48	467	0.68	26.3
39	252	140	19	96	359	95	275	39	101	320	54	640	0.50	39.6
22	96	42	6	19	104	44	97	15	22	80	9	200	0.40	27.3
63	293	140	16	84	390	156	423	61	159	417	63	842	0.50	25.2
86	545	316	46	157	705	385	1,030	93	334	991	104	1,463	0.68	25.4
千件	千人	千人	千件	千件	千人	千人	千人	千件	千人	千人	千件	千人		
102	524	256	29	126	620	298	842	51	325	947	65	1,415	0.67	20.0
113	523	254	35	159	635	335	880	65	349	975	76	1,421	0.69	21.7
115	522	253	35	152	642	357	912	67	381	995	77	1,418	0.70	20.2
95	500	243	29	113	606	301	895	55	309	962	64	1,335	0.72	20.7
104	490	244	27	94	548	285	858	50	304	931	60	1,236	0.75	19.7
139	511	257	27	150	555	364	879	51	399	967	61	1,272	0.76	15.3
127	520	257	32	148	580	355	932	57	348	1,000	70	1,337	0.75	20.1
134	543	267	42	158	620	363	989	77	344	1,022	79	1,420	0.72	23.0
163	573	291	38	223	687	340	946	76	364	990	79	1,470	0.67	21.8
109	543	275	32	155	684	309	902	65	320	954	69	1,417	0.67	21.5
114	534	267	34	148	679	344	908	69	354	975	75	1,391	0.70	21.1
111	518	254	33	129	632	351	916	61	382	993	72	1,359	0.73	18.8
100	503	244	29	123	606	324	923	50	341	1,003	63	1,329	0.75	18.5

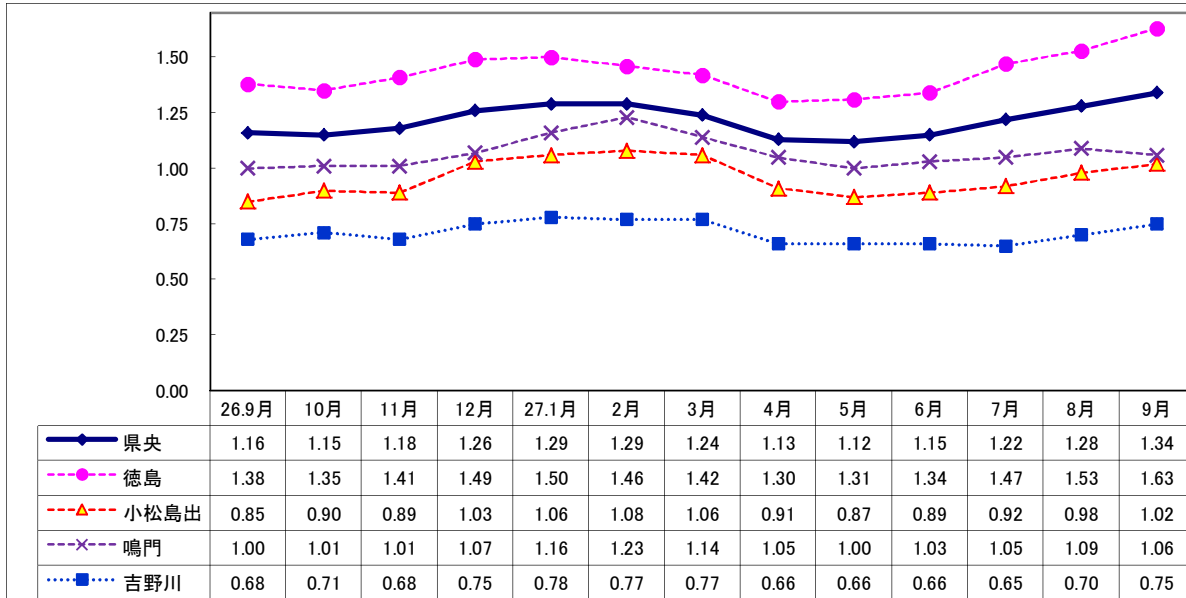
項目		労働市場										※ 今月の動き ※				
		1. のうち 5. 常用 { 日雇・学卒 (中学、高校) を除く全数 }														
		求 職		求 人		就 職	充 足	求 人 倍 率		就 職 率	充 足 率	○ 9月の新規求人数は、5,629人で対前年同月比7.5%の増加となった。これをパートを含む産業分類(大分類)についてみると、前年同月比で増加したものは宿泊業,飲食サービス業35.7%、製造業16.6%、卸売業,小売業13.6%などで、減少したものは情報通信業▲17.5%、サービス業▲11.8%などである。また、パートタイム求人は2,412人で、対前年同月比は13.3%増加となった。	○ 新規求職申込数は2,833人で対前年同月比9.7%減少となった。受給資格決定件数は718件で前年同月比15.8%減少し、受給者実人員は2,994人で前年同月比17.3%減少した。	○ 有効求人倍率(季節調整値)は、1.24倍で前月を0.04ポイント上回った。		
① 新 求 件	② 規 有 効 求 職 者 数 (人)	③ 新 規 有 効 求 人 数 (人)	④ 規 有 効 求 人 数 (人)	⑤ 就 職 件 数 (件)	⑥ 充 足 数 (人)	⑦ 有 効 求 人 倍 率 ④/② (倍)	⑧ 新 規 求 人 倍 率 ③/① (倍)	⑨ 就 職 率 ⑤/① ×100 (%)	⑩ 充 足 率 ⑥/③ ×100 (%)							
徳 島 県	平成23年度平均	3,667	15,135	4,821	12,725	1,307	1,256	0.84	1.31	35.6	26.1	○ 有効求人倍率(季節調整値)は、1.24倍で前月を0.04ポイント上回った。				
	平成24年度平均	3,597	15,320	4,735	12,701	1,277	1,225	0.83	1.32	35.5	25.9					
	平成25年度平均	3,341	14,480	5,078	13,698	1,265	1,201	0.95	1.52	37.9	23.7					
	平成26年度平均	3,034	13,410	4,860	13,355	1,172	1,117	1.00	1.60	38.6	23.0					
	前年度対比	▲9.2	▲7.4	▲4.3	▲2.5	▲7.4	▲7.0	ポ0.05	ポ0.08	ポ0.8	ポ▲0.7					
	平成26年 9月	3,127	13,470	4,742	13,436	1,261	1,198	1.00	1.52	40.3	25.3					
	10月	2,982	13,317	5,074	13,241	1,214	1,135	0.99	1.70	40.7	22.4					
	11月	2,388	12,648	4,448	12,839	978	906	1.02	1.86	41.0	20.4					
	12月	1,962	11,593	4,253	12,559	850	816	1.08	2.17	43.3	19.2					
	平成27年 1月	3,135	11,905	5,283	13,126	957	907	1.10	1.69	30.5	17.2					
2月	3,078	12,243	4,720	13,416	1,073	1,034	1.10	1.53	34.9	21.9						
3月	3,196	13,030	5,138	13,827	1,399	1,339	1.06	1.61	43.8	26.1						
4月	4,067	13,795	4,814	13,088	1,396	1,323	0.95	1.18	34.3	27.5						
5月	2,981	13,352	4,294	12,661	1,248	1,205	0.95	1.44	41.9	28.1						
6月	2,922	12,975	4,912	12,639	1,223	1,180	0.97	1.68	41.9	24.0						
7月	2,595	12,504	5,051	12,926	1,160	1,106	1.03	1.95	44.7	21.9						
8月	2,489	12,048	4,741	13,204	974	915	1.10	1.90	39.1	19.3						
9月	2,819	12,054	5,224	13,914	1,189	1,131	1.15	1.85	42.2	21.7						
対前月比(%)		13.3	0.0	10.2	5.4	22.1	23.6	ポ0.05	ポ▲0.05	ポ3.1	ポ2.4					
対前年同月比(%)		▲9.8	▲10.5	10.2	3.6	▲5.7	▲5.6	ポ0.15	ポ0.33	ポ1.9	ポ▲3.6					
安 徳 島 定 小松島出張所 所 三 好 別 美 馬 (阿 南 9 牟岐出張所 月 吉 野 川) 鳴 門	安 徳 島	1,202	5,347	3,016	8,075	427	543	1.51	2.51	35.5	18.0	新季節指数による改訂 完全失業率及び求人倍率の(季節調整値)は全数に係る数値で、平成26年12月以前の数値は新季節指数により改訂されている。 有効求人倍率(季節調整値) 徳 島 9月 1.24倍 全 国 8月 1.23倍 労働力調査関係 資料出所:総務省統計局 完 全 失 業 者 数 完全失業率 季節調整値				
	小松島出張所	193	774	293	768	98	77	0.99	1.52	50.8	26.3					
	三 好	129	555	270	588	73	57	1.06	2.09	56.6	21.1					
	美 馬	220	680	258	564	95	72	0.83	1.17	43.2	27.9					
	阿 南	225	996	243	724	106	90	0.73	1.08	47.1	37.0					
	牟岐出張所	63	304	84	229	30	21	0.75	1.33	47.6	25.0					
	吉 野 川	321	1,232	330	876	140	82	0.71	1.03	43.6	24.8					
	鳴 門	466	2,166	730	2,090	220	189	0.96	1.57	47.2	25.9					
	全 国	平成26年 8月	432	2,031	692	1,979	130	130	0.97	1.60	30.1		18.8	231	3.5	3.5
	9月	502	2,052	755	2,052	158	158	1.00	1.50	31.5	20.9		233	3.5	3.6	
10月	493	2,056	801	2,090	160	160	1.02	1.63	32.4	20.0	233	3.5	3.5			
11月	377	1,937	658	2,020	131	131	1.04	1.75	34.7	19.9	219	3.3	3.5			
12月	334	1,779	634	1,932	117	117	1.09	1.90	35.2	18.5	210	3.2	3.4			
平成27年 1月	509	1,822	835	2,011	118	118	1.10	1.64	23.1	14.1	231	3.5	3.6			
2月	498	1,913	776	2,121	141	141	1.11	1.56	28.3	18.1	226	3.5	3.5			
3月	525	2,036	777	2,203	185	185	1.08	1.48	35.3	23.8	228	3.5	3.4			
4月	641	2,151	773	2,110	176	176	0.98	1.20	27.5	22.8	234	3.6	3.3			
5月	466	2,096	681	2,020	149	149	0.96	1.46	32.0	21.9	224	3.4	3.3			
6月	475	2,065	756	2,046	158	158	0.99	1.59	33.2	20.8	224	3.4	3.3			
7月	445	1,987	798	2,073	146	146	1.04	1.79	32.7	18.2	222	3.4	3.3			
8月	415	1,930	720	2,094	125	125	1.08	1.73	30.1	17.4	225	3.4	3.4			

II 産業別・規模別 新規求人の状況

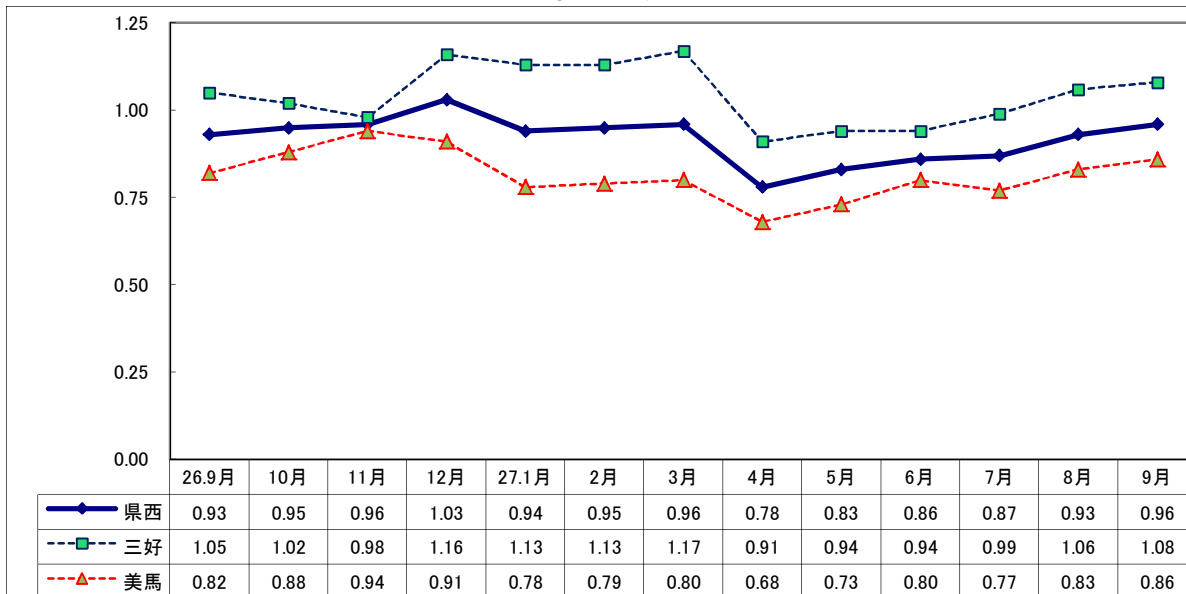
項目 産業・規模	一般(日雇・学卒を除く)					パートタイムを除く					パートタイム				
	27年	前月比	前年比	27年	26年	27年	前月比	前年比	27年	26年	27年	前月比	前年比	27年	26年
	9月 (人)	(%)	(%)	8月 (人)	9月 (人)	9月 (人)	(%)	(%)	8月 (人)	9月 (人)	9月 (人)	(%)	(%)	8月 (人)	9月 (人)
A, B 農, 林, 漁業 (01~04)	93	93.8	▲ 11.4	48	105	40	122.2	▲ 14.9	18	47	53	76.7	▲ 8.6	30	58
C 鉱業, 採石業, 砂利採取業 (05)	2	—	0.0	0	2	2	—	0.0	0	2	0	—	—	0	0
D 建設業 (06~08)	392	▲ 3.0	3.2	404	380	365	▲ 1.4	3.4	370	353	27	▲ 20.6	0.0	34	27
E 製造業 (09~32)	589	5.9	16.6	556	505	371	9.8	7.2	338	346	218	0.0	37.1	218	159
09 食料品製造業	249	11.7	11.7	223	223	107	28.9	0.0	83	107	142	1.4	22.4	140	116
10 飲料・たばこ・飼料製造業	8	166.7	14.3	3	7	3	200.0	▲ 57.1	1	7	5	150.0	—	2	0
11 繊維工業	66	94.1	32.0	34	50	45	150.0	12.5	18	40	21	31.3	110.0	16	10
12 木材・木製品製造業	32	6.7	▲ 43.9	30	57	28	16.7	▲ 47.2	24	53	4	▲ 33.3	0.0	6	4
13 家具・装備品製造業	20	0.0	▲ 20.0	20	25	18	▲ 5.3	▲ 25.0	19	24	2	100.0	100.0	1	1
14 パルプ・紙・紙加工品製造業	6	▲ 64.7	▲ 25.0	17	8	4	▲ 69.2	▲ 20.0	13	5	2	▲ 50.0	▲ 33.3	4	3
15 印刷・同関連業	23	9.5	228.6	21	7	19	58.3	280.0	12	5	4	▲ 55.6	100.0	9	2
16 化学工業	25	78.6	92.3	14	13	22	83.3	144.4	12	9	3	50.0	▲ 25.0	2	4
17 石油製品・石炭製品製造業	0	—	—	0	0	0	—	—	0	0	0	—	—	0	0
18 プラスチック製品製造業	6	▲ 78.6	—	28	0	5	▲ 68.8	—	16	0	1	▲ 91.7	—	12	0
19 ゴム製品製造業	4	▲ 20.0	100.0	5	2	1	▲ 66.7	0.0	3	1	3	50.0	200.0	2	1
21 窯業・土石製品製造業	9	0.0	▲ 40.0	9	15	6	▲ 33.3	▲ 53.8	9	13	3	—	50.0	0	2
22 鉄鋼業	6	50.0	200.0	4	2	6	50.0	200.0	4	2	0	—	—	0	0
23 非鉄金属製造業	2	—	—	0	0	2	—	—	0	0	0	—	—	0	0
24 金属製品製造業	38	18.8	280.0	32	10	28	▲ 6.7	180.0	30	10	10	400.0	—	2	0
25 はん用機械器具製造業	3	▲ 70.0	▲ 66.7	10	9	3	▲ 66.7	▲ 57.1	9	7	0	—	—	1	2
26 生産用機械器具製造業	13	▲ 38.1	▲ 18.8	21	16	13	▲ 38.1	▲ 18.8	21	16	0	—	—	0	0
27 業務用機械器具製造業	1	0.0	0.0	1	1	1	0.0	0.0	1	1	0	—	—	0	0
28 電子部品・デバイス・電子回路製造業	23	▲ 17.9	▲ 20.7	28	29	23	▲ 11.5	▲ 8.0	26	25	0	—	—	2	4
29 電気機械器具製造業	16	▲ 33.3	23.1	24	13	13	▲ 13.3	30.0	15	10	3	▲ 66.7	0.0	9	3
30 情報通信機械器具製造業	1	▲ 66.7	—	3	0	0	—	—	1	0	1	▲ 50.0	—	2	0
31 輸送用機械器具製造業	27	12.5	170.0	24	10	18	▲ 5.3	125.0	19	8	9	80.0	350.0	5	2
20,32 その他の製造業	11	120.0	37.5	5	8	6	200.0	100.0	2	3	5	66.7	0.0	3	5
F 電気・ガス・熱供給・水道業 (33~36)	5	66.7	150.0	3	2	3	0.0	50.0	3	2	2	—	—	0	0
G 情報通信業 (37~41)	52	8.3	▲ 17.5	48	63	47	34.3	▲ 14.5	35	55	5	▲ 61.5	▲ 37.5	13	8
H 運輸業, 郵便業 (42~49)	223	55.9	7.7	143	207	152	35.7	▲ 9.0	112	167	71	129.0	77.5	31	40
I 卸売業, 小売業 (50~61)	904	10.9	13.6	815	796	397	7.0	16.1	371	342	507	14.2	11.7	444	454
J 金融業, 保険業 (62~67)	64	4.9	6.7	61	60	41	32.3	28.1	31	32	23	▲ 23.3	▲ 17.9	30	28
K 不動産業, 物品賃貸業 (68~70)	56	▲ 1.8	▲ 15.2	57	66	40	8.1	▲ 24.5	37	53	16	▲ 20.0	23.1	20	13
L 学術研究, 専門・技術サービス業 (71~74)	100	22.0	11.1	82	90	73	23.7	▲ 8.8	59	80	27	17.4	170.0	23	10
M 宿泊業, 飲食サービス業 (75~77)	509	45.4	35.7	350	375	181	61.6	64.5	112	110	328	37.8	23.8	238	265
N 生活関連サービス業, 娯楽業 (78~80)	218	▲ 16.2	▲ 6.8	260	234	114	▲ 31.3	▲ 5.8	166	121	104	10.6	▲ 8.0	94	113
O 教育, 学習支援業 (81,82)	84	75.0	3.7	48	81	31	138.5	▲ 18.4	13	38	53	51.4	23.3	35	43
P 医療, 福祉 (83~85)	1,616	1.8	6.9	1,587	1,511	927	▲ 1.8	8.4	944	855	689	7.2	5.0	643	656
Q 複合サービス事業 (86,87)	48	92.0	17.1	25	41	26	18.2	23.8	22	21	22	633.3	10.0	3	20
R サービス業 (88~96)	591	2.4	▲ 11.8	577	670	346	11.3	▲ 23.3	311	451	245	▲ 7.9	11.9	266	219
S, T 公務・その他 (97,98,99)	83	▲ 2.4	66.0	85	50	61	0.0	74.3	61	35	22	▲ 8.3	46.7	24	15
	5,629	9.3	7.5	5,149	5,238	3,217	7.1	3.4	3,003	3,110	2,412	12.4	13.3	2,146	2,128
規模別															
29人以下	3,654	17.3	19.2	3,115	3,066	2,017	14.0	12.6	1,770	1,791	1,637	21.7	28.4	1,345	1,275
30~99人	1,278	▲ 7.0	▲ 3.8	1,374	1,329	751	▲ 4.8	▲ 8.7	789	823	527	▲ 9.9	4.2	585	506
100~299人	433	▲ 12.2	▲ 18.1	493	529	319	▲ 3.9	0.3	332	318	114	▲ 29.2	▲ 46.0	161	211
300~499人	142	20.3	▲ 22.0	118	182	81	▲ 2.4	▲ 27.0	83	111	61	74.3	▲ 14.1	35	71
500~999人	77	327.8	▲ 3.8	18	80	30	275.0	▲ 40.0	8	50	47	370.0	56.7	10	30
1,000人以上	45	45.2	▲ 13.5	31	52	19	▲ 9.5	11.8	21	17	26	160.0	▲ 25.7	10	35

Ⅲ 安定所別有効求人倍率(原数値)の推移 県央地域

No5



県西地域



県南地域

