



平成27年9月28日

【照会先】

徳島労働局職業安定部職業安定課

課長 岡田 敬志
課長補佐 寒川 浩治
地方労働市場情報官 以西 和恵
(電話) 088-611-5383

報道関係者 各位

職業安定業務統計速報(平成27年8月分)について

徳島県の有効求人倍率 1.20倍(季節調整値) 全国 1.21倍(7月) 四国 1.19倍(7月)

1. 概況

- ・有効求人倍率(季節調整値)は1.20倍で、前月と同じ水準となった。
- ・新規求人倍率(季節調整値)は1.91倍で、前月を0.05ポイント上回った。
- ・有効求人数(原数値)は、前月比1.4%増、前年同月比0.9%減(13か月連続)の14,268人、有効求職者数(原数値)は、前月比3.8%減、前年同月比9.0%減(30か月連続)の12,102人となった。
- ・正社員の有効求人倍率(原数値)は0.79倍で、前年同月を0.07ポイント上回った。

- 県央地域(徳島、小松島出張所、鳴門、吉野川管内) 1.28倍(前月1.22倍、前年同月1.15倍)
- 県西地域(美馬、三好管内) 0.93倍(前月0.87倍、前年同月0.96倍)
- 県南地域(阿南、牟岐出張所管内) 0.70倍(前月0.63倍、前年同月0.67倍)

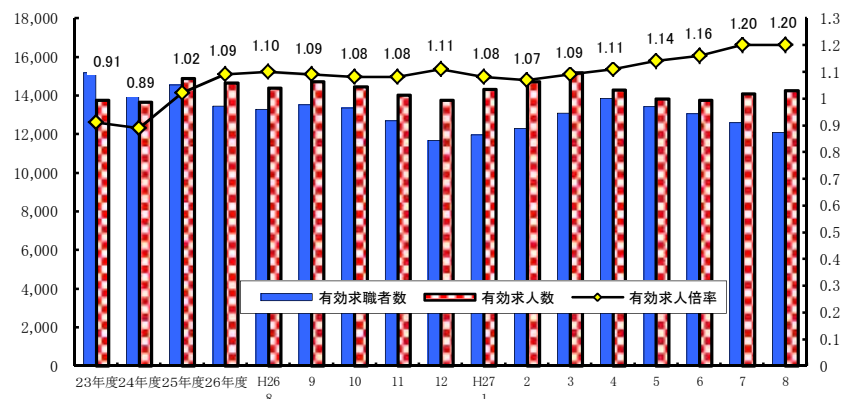
<職業別有効求人倍率>

常用フルタイム

職業別	有効求人倍率
計	0.94
管理的職業	1.91
専門・技術的職業	2.17
事務的職業	0.36
販売の職業	1.20
サービスの職業	1.76
保安の職業	3.31
農林漁業の職業	0.69
生産工程の職業	0.67
輸送・機械運転の職業	1.21
建設・採掘の職業	2.06
運搬・清掃・包装等の職業	0.21

(参考: 福祉関連職業合計 2.56)

<有効求人倍率の推移(季節調整値)>



平成26年12月以前の数値は新季節指数により改定されている。
(季節調整法はセンサス局法Ⅱ(X-12-ARIMA)による。)

2. 新規求人の動き

- ・新規求人数(原数値)は、前月比6.1%減(3か月ぶり)、前年同月比では0.9%増(2か月ぶり)の5,149人となった。
- ・新規求人数に占めるパート求人の割合は41.7%となり、前年同月比では0.8ポイント増となった。
- ・新規求人数(パートを含む)を産業分類(大分類)でみると、前年同月比で増加したものは情報通信業92.0%、公務・その他84.8%、生活関連サービス業、娯楽業12.1%、製造業9.9%などで、減少したものは教育、学習支援業▲32.4%、金融業、保険業▲29.1%などである。

3. 新規求職の動き

- ・新規求職者数(原数値)は、前月比4.8%減、前年同月比2.8%減(14か月連続)の2,504人となった。
- ・新規常用求職者は前年同月比で2.9%の減、パート求職者は6.1%の減となった。
- ・新規常用求職者(パートを除く)の求職理由別状況をみると、前年同月比で在職者3.6%増(5か月連続)、事業主都合離職者21.2%減(19か月連続)、定年到達者24.3%減(2か月連続)、自己都合離職者2.3%増(13か月ぶり)、無業者9.2%増(2か月ぶり)となった

＜年齢別新規常用求職者(パートを除く)＞

年齢別	求職者数	前年同月比
計	1,742	▲ 1.6%
24歳以下	309	6.9%
25～34	469	▲ 6.0%
35～44	411	▲ 0.2%
45～54	290	0.7%
55～59	112	▲ 13.2%
60～64	106	▲ 5.4%
65歳以上	45	9.8%

＜求職理由別新規常用求職者(パートを除く)＞

求職理由別	求職者数	構成比	前年同月比
計	1,742	-	▲ 1.6%
在職者	457	26.2%	3.6%
離職者	1,107	63.5%	▲ 5.1%
事業主都合	260	14.9%	▲ 21.2%
定年到達者	28	1.6%	▲ 24.3%
自己都合	785	45.1%	2.3%
自営・その他	34	2.0%	6.3%
無業者	178	10.2%	9.2%

4. 就職の動き

- ・就職件数は前年同月比3.6%減の1,075件となった。
- ・就職率は前年同月比0.4ポイント減の42.9%となった。

5. 雇用保険の動き

- ・雇用保険被保険者数は195,260人で前年同月比1.8%増、資格取得者数は2,171人(同2.6%減)、資格喪失者数は2,438人(同3.8%減)となった。
- ・受給資格決定件数は681件(前年同月712件)で、前年同月比4.4%減となった。
- ・受給者実人員は3,109人(前年同月3,685人)で、前年同月比15.6%減(28か月連続)となった。

＜年齢別雇用保険受給者実人員＞

年齢別	実人員	前年同月比
計	3,109	▲ 15.6%
29歳以下	507	▲ 9.1%
30歳～44歳	859	▲ 16.1%
45歳～59歳	1,005	▲ 19.0%
60歳以上	738	▲ 14.4%

＜産業別雇用保険資格喪失者＞

産業別	資格喪失者数	うち事業主都合	事業主都合割合
産業計	2,438	123	5.0%
建設業	110	18	16.4%
製造業	416	28	6.7%
運輸、郵便業	83	8	9.6%
卸・小売業	270	32	11.9%
医療、福祉	463	16	3.5%
サービス業	592	9	1.5%

6. 県内の雇用失業情勢

有効求人倍率は1倍台で推移しており、雇用失業情勢は一部に弱さが見られるものの、改善している。このような状況の中、求人・求職者のニーズや状況に応じた的確な職業紹介及び求職者支援訓練等への誘導等によるさらにきめ細かな就職支援を図っていく。

I 職業紹介の状況

項目 年月		労働市場											
		1. 一般労働者 { 日雇・学卒 (中学、高校) を除く全数 }											
		求職		求人		就職	充足	求人倍率				就職率	充足率
		① 新求 件数 (件)	② 有効 求職 者数 (人)	③ 新求 人数 (人)	④ 有効 求職 者数 (人)	⑤ 就職 件数 (件)	⑥ 充足 数 (人)	⑦ 有効 求人 倍率 ④ / ② (倍)		⑧ 新規 求人 倍率 ③ / ① (倍)		⑨ 新規 就職 率 ⑤ / ① ×100 (%)	⑩ 充足 率 ⑥ / ③ ×100 (%)
徳島県	平成23年度平均	3,683	15,189	5,297	13,757	1,475	1,417	0.91	-	1.44	-	40.0	26.8
	平成24年度平均	3,613	15,373	5,153	13,644	1,432	1,366	0.89	-	1.43	-	39.6	26.5
	平成25年度平均	3,357	14,547	5,573	14,882	1,409	1,335	1.02	-	1.66	-	42.0	24.0
	平成26年度平均	3,050	13,462	5,369	14,652	1,311	1,244	1.09	-	1.76	-	43.0	23.2
	前年度対比	▲ 9.1	▲ 7.5	▲ 3.7	▲ 1.5	▲ 7.0	▲ 6.8	ポ0.07	-	ポ0.10	-	ポ 1.0	ポ▲0.8
	平成26年 8月	2,576	13,298	5,101	14,402	1,115	1,076	1.08	1.10	1.98	1.83	43.3	21.1
	9月	3,139	13,520	5,238	14,710	1,401	1,325	1.09	1.09	1.67	1.71	44.6	25.3
	10月	2,991	13,358	5,577	14,447	1,353	1,260	1.08	1.08	1.86	1.75	45.2	22.6
	11月	2,410	12,697	4,875	14,025	1,090	1,011	1.10	1.08	2.02	1.72	45.2	20.7
	12月	1,992	11,660	4,774	13,740	1,043	995	1.18	1.11	2.40	1.86	52.4	20.8
	平成27年 1月	3,146	11,949	5,831	14,312	1,076	1,014	1.20	1.08	1.85	1.79	34.2	17.4
	2月	3,091	12,281	5,264	14,702	1,174	1,126	1.20	1.07	1.70	1.65	38.0	21.4
	3月	3,216	13,079	5,652	15,186	1,548	1,469	1.16	1.09	1.76	1.96	48.1	26.0
	4月	4,082	13,849	5,211	14,289	1,516	1,427	1.03	1.11	1.28	1.80	37.1	27.4
	5月	3,003	13,410	4,751	13,806	1,357	1,301	1.03	1.14	1.58	1.75	45.2	27.4
	6月	2,954	13,044	5,389	13,771	1,356	1,298	1.06	1.16	1.82	1.86	45.9	24.1
	7月	2,629	12,583	5,481	14,074	1,258	1,202	1.12	1.20	2.08	1.86	47.9	21.9
8月	2,504	12,102	5,149	14,268	1,075	1,006	1.18	1.20	2.06	1.91	42.9	19.5	
対前月比 (%)	▲ 4.8	▲ 3.8	▲ 6.1	▲ 1.4	▲ 14.5	▲ 16.3	ポ0.06	ポ0.00	ポ▲ 0.02	ポ0.05	ポ▲5.0	ポ▲2.4	
対前年同月比 (%)	▲ 2.8	▲ 9.0	▲ 0.9	▲ 0.9	▲ 3.6	▲ 6.5	ポ0.10	ポ0.10	ポ0.08	ポ0.08	ポ▲0.4	ポ▲1.6	
安定所別 (8月)	徳島	1,114	5,395	2,921	8,231	407	453	1.53	-	2.62	-	36.5	15.5
	小松島出張所	177	793	273	779	81	55	0.98	-	1.54	-	45.8	20.1
	三好	125	555	217	588	53	45	1.06	-	1.74	-	42.4	20.7
	美馬	174	648	232	535	78	61	0.83	-	1.33	-	44.8	26.3
	阿南	187	1,037	274	718	104	86	0.69	-	1.47	-	55.6	31.4
	牟岐出張所	46	289	82	213	25	14	0.74	-	1.78	-	54.3	17.1
	吉野川	290	1,243	323	873	123	78	0.70	-	1.11	-	42.4	24.1
	鳴門	391	2,142	827	2,331	204	214	1.09	-	2.12	-	52.2	25.9
全国	平成26年 7月	千件 478	千人 2,125	千人 864	千人 2,253	千件 171	千人 171	1.06	1.10	1.81	1.66	35.8	19.8
	8月	436	2,043	779	2,223	143	143	1.09	1.10	1.79	1.65	32.8	18.3
	9月	505	2,063	858	2,304	174	174	1.12	1.10	1.70	1.68	34.3	20.2
	10月	497	2,067	917	2,363	176	176	1.14	1.10	1.85	1.69	35.5	19.2
	11月	389	1,957	758	2,300	145	145	1.18	1.12	1.95	1.69	37.4	19.2
	12月	368	1,829	735	2,209	134	134	1.21	1.14	2.00	1.77	36.5	18.2
	平成27年 1月	539	1,887	947	2,281	135	135	1.21	1.14	1.76	1.77	25.0	14.2
	2月	509	1,956	881	2,396	156	156	1.22	1.15	1.73	1.63	30.6	17.7
	3月	541	2,071	875	2,479	203	203	1.20	1.15	1.62	1.72	37.4	23.1
	4月	654	2,184	861	2,360	192	192	1.08	1.17	1.32	1.77	29.3	22.3
	5月	472	2,119	773	2,259	162	162	1.07	1.19	1.64	1.78	34.4	21.0
	6月	481	2,084	859	2,297	174	174	1.10	1.19	1.78	1.78	36.1	20.2
	7月	450	2,002	901	2,334	160	160	1.17	1.21	2.00	1.83	35.6	17.8

労働市場														
2. 1のうち中高年齢者(45才以上) (パートを除く)				3. 1のうち パート					4. 正社員 (パートを除く常用)					
⑩ 新規 求職 件数 (件)	⑪ 有効 求職 者数 (人)	⑫ ⑩のうち 55才以 上の者 (人)	⑬ 就職 件数 (件)	⑭ 新規 求職 件数 (件)	⑮ 有効 求職 者数 (人)	⑯ 新規 求人数 (人)	⑰ 有効 求人数 (人)	⑱ 就職 件数 (件)	新規 求人数 (人)	有効 求人数 (人)	就職 件数 (件)	フルタイム 有効 求職者数 (人)	有効 求人 倍率 (倍)	充足率 (%)
846	4,267	2,403	285	1,006	3,925	2,140	5,538	501	2,252	6,076	584	11,233	0.54	25.0
803	4,103	2,229	253	1,016	4,238	2,105	5,546	518	2,286	6,239	621	11,100	0.56	26.5
738	3,757	1,983	246	978	4,230	2,323	6,198	526	2,443	6,671	599	10,276	0.65	23.7
673	3,558	1,897	224	923	4,074	2,266	6,158	509	2,346	6,502	571	9,356	0.69	23.6
▲ 8.8	▲ 5.3	▲ 4.3	▲ 8.9	▲ 5.6	▲ 3.7	▲ 2.5	▲ 0.6	▲ 3.2	▲ 4.0	▲ 2.5	▲ 4.7	▲ 9.0	ポ ⁰ 0.04	ポ ⁰ ▲0.1
571	3,561	1,944	211	800	4,095	2,087	5,869	441	2,239	6,610	461	9,172	0.72	20.7
652	3,572	1,937	246	942	4,148	2,128	5,996	531	2,342	6,637	608	9,340	0.71	24.7
630	3,485	1,878	214	896	4,104	2,443	6,040	550	2,405	6,454	591	9,228	0.70	23.5
512	3,316	1,764	190	699	3,819	2,035	5,879	431	2,188	6,290	458	8,846	0.71	19.3
456	3,128	1,650	157	605	3,519	2,111	5,923	446	2,078	6,098	451	8,093	0.75	21.0
703	3,208	1,704	198	865	3,539	2,300	5,903	405	2,654	6,488	538	8,382	0.77	19.4
657	3,217	1,687	209	885	3,575	2,231	6,020	379	2,214	6,515	606	8,683	0.75	27.1
750	3,418	1,792	274	918	3,762	2,567	6,469	563	2,314	6,560	617	9,287	0.71	26.1
953	3,633	1,977	286	1,442	4,281	2,310	6,235	600	2,221	6,247	632	9,535	0.66	27.6
668	3,499	1,889	214	1,016	4,354	1,928	5,992	587	2,144	6,099	568	9,016	0.68	26.4
649	3,452	1,864	274	935	4,284	2,304	5,864	526	2,410	6,171	614	8,714	0.71	25.4
608	3,343	1,831	219	781	4,029	2,331	5,920	496	2,479	6,404	593	8,498	0.75	23.0
558	3,208	1,778	205	751	3,849	2,146	6,041	383	2,323	6,500	534	8,221	0.79	21.7
▲ 8.2	▲ 4.0	▲ 2.9	▲ 6.4	▲ 3.8	▲ 4.5	▲ 7.9	2.0	▲ 22.8	▲ 6.3	1.5	▲ 9.9	▲ 3.3	ポ ⁰ 0.04	ポ ⁰ ▲1.3
▲ 2.3	▲ 9.9	▲ 8.5	▲ 2.8	▲ 6.1	▲ 6.0	2.8	2.9	▲ 13.2	3.8	▲ 1.7	15.8	▲ 10.4	ポ ⁰ 0.07	ポ ⁰ 1.0
254	1,442	794	78	319	1,623	1,227	3,489	137	1,321	3,756	204	3,756	1.00	18.6
35	190	91	17	55	272	125	341	31	110	354	45	520	0.68	20.0
30	168	110	8	43	190	79	234	24	120	284	21	361	0.79	11.7
49	202	121	17	54	198	73	196	33	133	290	33	449	0.65	18.8
41	265	152	18	51	363	110	270	40	119	336	46	671	0.50	31.9
11	87	35	8	18	102	34	81	8	30	82	16	187	0.44	33.3
65	304	151	23	94	424	150	385	48	138	403	56	815	0.49	26.8
73	550	324	36	117	677	348	1,045	62	352	995	113	1,462	0.68	31.5
千件	千人	千人	千件	千件	千人	千人	千人	千件	千人	千人	千件	千人		
114	543	268	33	136	652	326	855	64	365	956	75	1,462	0.65	20.7
102	524	256	29	126	620	298	842	51	325	947	65	1,415	0.67	20.0
113	523	254	35	159	635	335	880	65	349	975	76	1,421	0.69	21.7
115	522	253	35	152	642	357	912	67	381	995	77	1,418	0.70	20.2
95	500	243	29	113	606	301	895	55	309	962	64	1,335	0.72	20.7
104	490	244	27	94	548	285	858	50	304	931	60	1,236	0.75	19.7
139	511	257	27	150	555	364	879	51	399	967	61	1,272	0.76	15.3
127	520	257	32	148	580	355	932	57	348	1,000	70	1,337	0.75	20.1
134	543	267	42	158	620	363	989	77	344	1,022	79	1,420	0.72	23.0
163	573	291	38	223	687	340	946	76	364	990	79	1,470	0.67	21.8
109	543	275	32	155	684	309	902	65	320	954	69	1,417	0.67	21.5
114	534	267	34	148	679	344	908	69	354	975	75	1,391	0.70	21.1
111	518	254	33	129	632	351	916	61	382	993	72	1,359	0.73	18.8

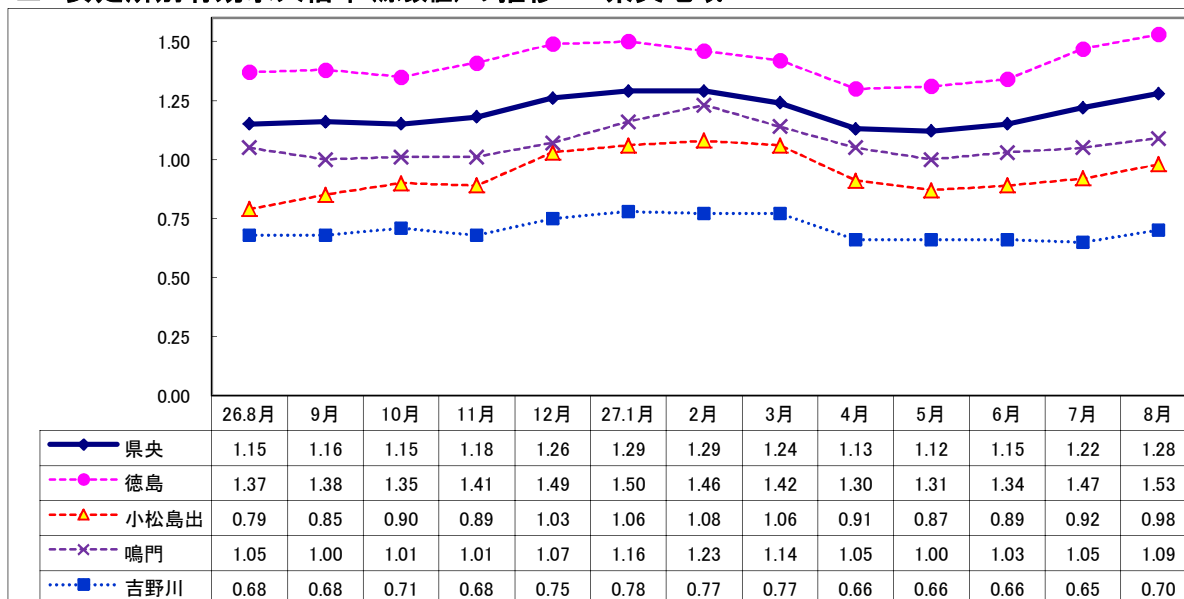
項目 年月		労働市場										※ 今月の動き ※ ○ 8月の新規求人数は、5,149人で対前年同月比0.9%の増加となった。これをパートを含む産業分類(大分類)についてみると、前年同月比で増加したものは情報通信業92.0%、公務・その他84.8%、生活関連サービス業、娯楽業12.1%、製造業9.9%などで、減少したものは教育、学習支援業▲32.4%、金融業、保険業▲29.1%、農、林、漁業▲25.0%などである。 また、パートタイム求人は2,146人で、対前年同月比は2.8%増加となった。 ○ 新規求職申込数は2,504人で対前年同月比2.8%減少となった。受給資格決定件数は681件で前年同月比4.4%減少し、受給者実人員は3,109人で前年同月比15.6%減少した。 ○ 有効求人倍率(季節調整値)は、1.20倍で前月と同水準となった。 新季節指数による改訂 完全失業率及び求人倍率の(季節調整値)は全数に係る数値で、平成26年12月以前の数値は新季節指数により改訂されている。 有効求人倍率(季節調整値) 徳島 8月 1.20倍 全国 7月 1.21倍 労働力調査関係 資料出所:総務省統計局 完全失業者数 完全失業率 季節調整値 万人 % ※ %		
		1. のうち 5. 常用 { 日雇・学卒(中学、高校)を除く全数 }												
		求職		求人		就職	充足	求人倍率		就職率	充足率			
① 新求件 (件)	② 規有 職求 者数 (人)	③ 新求 人数 (人)	④ 規有 職求 人数 (人)	⑤ 就職 件数 (件)	⑥ 充足 数 (人)	⑦ 有効 ④/② (倍)	⑧ 新規 ③/① (倍)	⑨ 新 ⑤/① ×100 (%)	⑩ 規 ⑥/③ ×100 (%)					
徳島県	平成23年度平均	3,667	15,135	4,821	12,725	1,307	1,256	0.84	1.31	35.6	26.1	<p>○ 新規求職申込数は2,504人で対前年同月比2.8%減少となった。受給資格決定件数は681件で前年同月比4.4%減少し、受給者実人員は3,109人で前年同月比15.6%減少した。</p> <p>○ 有効求人倍率(季節調整値)は、1.20倍で前月と同水準となった。</p> <p>新季節指数による改訂 完全失業率及び求人倍率の(季節調整値)は全数に係る数値で、平成26年12月以前の数値は新季節指数により改訂されている。</p> <p>有効求人倍率(季節調整値) 徳島 8月 1.20倍 全国 7月 1.21倍 労働力調査関係 資料出所:総務省統計局 完全失業者数 完全失業率 季節調整値 万人 % ※ %</p>		
	平成24年度平均	3,597	15,320	4,735	12,701	1,277	1,225	0.83	1.32	35.5	25.9			
	平成25年度平均	3,341	14,480	5,078	13,698	1,265	1,201	0.95	1.52	37.9	23.7			
	平成26年度平均	3,034	13,410	4,860	13,355	1,172	1,117	1.00	1.60	38.6	23.0			
	前年度対比	▲9.2	▲7.4	▲4.3	▲2.5	▲7.4	▲7.0	ポ0.05	ポ0.08	ポ0.7	ポ▲0.7			
徳島県	平成26年 8月	2,563	13,247	4,637	13,185	986	960	1.00	1.81	38.5	20.7			
	9月	3,127	13,470	4,742	13,436	1,261	1,198	1.00	1.52	40.3	25.3			
	10月	2,982	13,317	5,074	13,241	1,214	1,135	0.99	1.70	40.7	22.4			
	11月	2,388	12,648	4,448	12,839	978	906	1.02	1.86	41.0	20.4			
	12月	1,962	11,593	4,253	12,559	850	816	1.08	2.17	43.3	19.2			
	平成27年 1月	3,135	11,905	5,283	13,126	957	907	1.10	1.69	30.5	17.2			
	2月	3,078	12,243	4,720	13,416	1,073	1,034	1.10	1.53	34.9	21.9			
	3月	3,196	13,030	5,138	13,827	1,399	1,339	1.06	1.61	43.8	26.1			
徳島県	4月	4,067	13,795	4,814	13,088	1,396	1,323	0.95	1.18	34.3	27.5			
	5月	2,981	13,352	4,294	12,661	1,248	1,205	0.95	1.44	41.9	28.1			
	6月	2,922	12,975	4,912	12,639	1,223	1,180	0.97	1.68	41.9	24.0			
	7月	2,595	12,504	5,051	12,926	1,160	1,106	1.03	1.95	44.7	21.9			
	8月	2,489	12,048	4,741	13,204	974	915	1.10	1.90	39.1	19.3			
対前月比(%)		▲4.1	▲3.6	▲6.1	2.2	▲16.0	▲17.3	ポ0.07	ポ▲0.05	ポ▲5.6	ポ▲2.6			
対前年同月比(%)		▲2.9	▲9.1	2.2	0.1	▲1.2	▲4.7	ポ0.10	ポ0.09	ポ0.6	ポ▲1.4			
安定所別(8月)	徳島	1,105	5,366	2,679	7,559	361	406	1.41	2.42	32.7	15.2			
	小松島出張所	175	790	248	745	78	51	0.94	1.42	44.6	20.6			
	三好	125	550	207	562	50	40	1.02	1.66	40.0	19.3			
	美馬	173	647	220	513	71	54	0.79	1.27	41.0	24.5			
	阿南	185	1,031	271	710	96	85	0.69	1.46	51.9	31.4			
	牟岐出張所	46	289	82	212	25	14	0.73	1.78	54.3	17.1			
	吉野川	289	1,238	300	834	108	73	0.67	1.04	37.4	24.3			
	鳴門	391	2,137	734	2,069	185	192	0.97	1.88	47.3	26.2			
全国	平成26年 7月	474	2,110	765	1,995	155	155	0.95	1.62	32.7	20.2			
	8月	432	2,031	692	1,979	130	130	0.97	1.60	30.1	18.8			
	9月	502	2,052	755	2,052	158	158	1.00	1.50	31.5	20.9			
	10月	493	2,056	801	2,090	160	160	1.02	1.63	32.4	20.0			
	11月	377	1,937	658	2,020	131	131	1.04	1.75	34.7	19.9			
	12月	334	1,779	634	1,932	117	117	1.09	1.90	35.2	18.5			
	平成27年 1月	509	1,822	835	2,011	118	118	1.10	1.64	23.1	14.1			
	2月	498	1,913	776	2,121	141	141	1.11	1.56	28.3	18.1			
	3月	525	2,036	777	2,203	185	185	1.08	1.48	35.3	23.8			
	4月	641	2,151	773	2,110	176	176	0.98	1.20	27.5	22.8			
	5月	466	2,096	681	2,020	149	149	0.96	1.46	32.0	21.9			
	6月	475	2,065	756	2,046	158	158	0.99	1.59	33.2	20.8			
	7月	445	1,987	798	2,073	146	146	1.04	1.79	32.7	18.2			

II 産業別・規模別 新規求人の状況

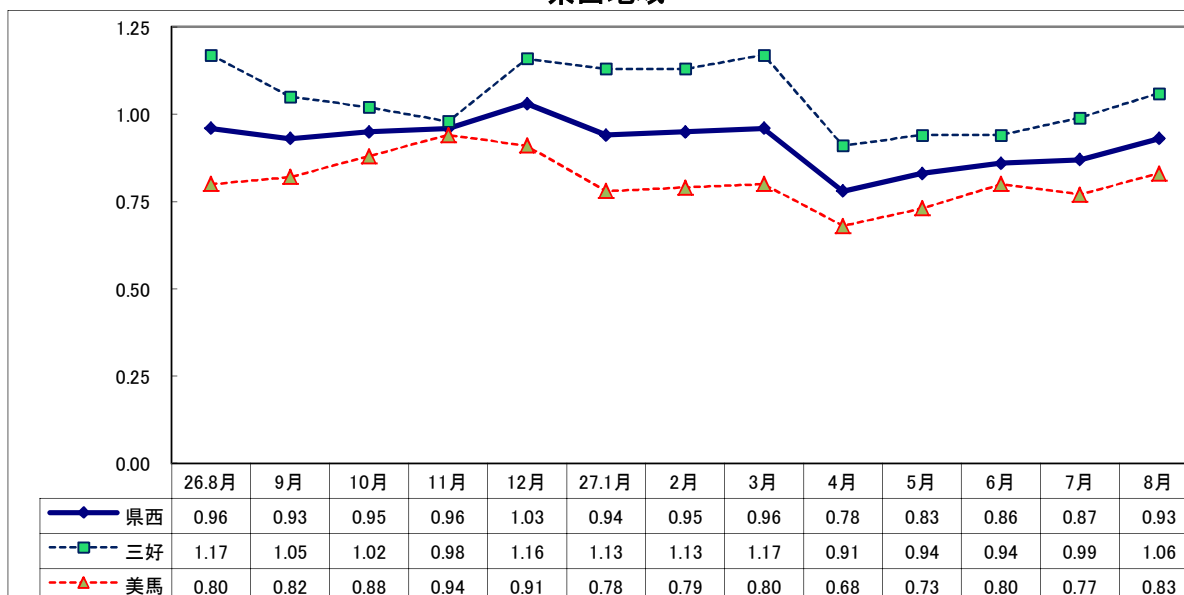
項目	一般(日雇・学卒を除く)					パートタイムを除く					パートタイム				
	27年		27年		26年	27年		27年		26年	27年		27年		26年
	8月	前月比	前年比	7月	8月	8月	前月比	前年比	7月	8月	8月	前月比	前年比	7月	8月
産業・規模	(人)	(%)	(%)	(人)	(人)	(人)	(%)	(%)	(人)	(人)	(人)	(%)	(%)	(人)	(人)
A, B 農, 林, 漁業 (01~04)	48	▲17.2	▲25.0	58	64	18	28.6	5.9	14	17	30	▲31.8	▲36.2	44	47
C 鉱業, 採石業, 砂利採取業 (05)	0	—	—	1	1	0	—	—	1	1	0	—	—	0	0
D 建設業 (06~08)	404	▲1.0	▲8.2	408	440	370	▲0.3	▲8.9	371	406	34	▲8.1	0.0	37	34
E 製造業 (09~32)	556	58.0	9.9	352	506	338	68.2	19.9	201	282	218	44.4	▲2.7	151	224
09 食料品製造業	223	87.4	1.8	119	219	83	207.4	36.1	27	61	140	52.2	▲11.4	92	158
10 飲料・たばこ・飼料製造業	3	▲70.0	▲57.1	10	7	1	▲87.5	▲75.0	8	4	2	0.0	▲33.3	2	3
11 繊維工業	34	21.4	▲10.5	28	38	18	28.6	▲10.0	14	20	16	14.3	▲11.1	14	18
12 木材・木製品製造業	30	▲9.1	36.4	33	22	24	▲25.0	26.3	32	19	6	500.0	100.0	1	3
13 家具・装備品製造業	20	17.6	17.6	17	17	19	26.7	26.7	15	15	1	▲50.0	▲50.0	2	2
14 パルプ・紙・紙加工品製造業	17	41.7	112.5	12	8	13	44.4	116.7	9	6	4	33.3	100.0	3	2
15 印刷・同関連業	21	90.9	0.0	11	21	12	33.3	9.1	9	11	9	350.0	▲10.0	2	10
16 化学工業	14	250.0	0.0	4	14	12	200.0	0.0	4	12	2	—	0.0	0	2
17 石油製品・石炭製品製造業	0	—	—	0	0	0	—	—	0	0	0	—	—	0	0
18 プラスチック製品製造業	28	75.0	300.0	16	7	16	60.0	300.0	10	4	12	100.0	300.0	6	3
19 ゴム製品製造業	5	66.7	400.0	3	1	3	50.0	200.0	2	1	2	100.0	—	1	0
21 窯業・土石製品製造業	9	▲30.8	28.6	13	7	9	0.0	28.6	9	7	0	—	—	4	0
22 鉄鋼業	4	300.0	0.0	1	4	4	300.0	0.0	1	4	0	—	—	0	0
23 非鉄金属製造業	0	—	—	0	1	0	—	—	0	1	0	—	—	0	0
24 金属製品製造業	32	113.3	23.1	15	26	30	100.0	36.4	15	22	2	—	▲50.0	0	4
25 はん用機械器具製造業	10	150.0	▲52.4	4	21	9	200.0	▲57.1	3	21	1	0.0	—	1	0
26 生産用機械器具製造業	21	200.0	75.0	7	12	21	320.0	75.0	5	12	0	—	—	2	0
27 業務用機械器具製造業	1	▲88.9	▲50.0	9	2	1	▲85.7	▲50.0	7	2	0	—	—	2	0
28 電子部品・デバイス・電子回路製造業	28	75.0	55.6	16	18	26	160.0	52.9	10	17	2	▲66.7	100.0	6	1
29 電気機械器具製造業	24	71.4	9.1	14	22	15	66.7	36.4	9	11	9	80.0	▲18.2	5	11
30 情報通信機械器具製造業	3	200.0	▲25.0	1	4	1	—	▲66.7	0	3	2	100.0	100.0	1	1
31 輸送用機械器具製造業	24	140.0	▲7.7	10	26	19	90.0	▲26.9	10	26	5	—	—	0	0
20,32 その他の製造業	5	▲44.4	▲44.4	9	9	2	0.0	▲33.3	2	3	3	▲57.1	▲50.0	7	6
F 電気・ガス・熱供給・水道業 (33~36)	3	50.0	50.0	2	2	3	200.0	50.0	1	2	0	—	—	1	0
G 情報通信業 (37~41)	48	23.1	92.0	39	25	35	0.0	84.2	35	19	13	225.0	116.7	4	6
H 運輸業, 郵便業 (42~49)	143	▲23.5	▲15.4	187	169	112	▲14.5	▲10.4	131	125	31	▲44.6	▲29.5	56	44
I 卸売業, 小売業 (50~61)	815	▲8.4	4.4	890	781	371	▲8.4	13.1	405	328	444	▲8.5	▲2.0	485	453
J 金融業, 保険業 (62~67)	61	56.4	▲29.1	39	86	31	10.7	▲59.7	28	77	30	172.7	233.3	11	9
K 不動産業, 物品賃貸業 (68~70)	57	35.7	▲6.6	42	61	37	5.7	▲19.6	35	46	20	185.7	33.3	7	15
L 学術研究, 専門・技術サービス業 (71~74)	82	▲29.3	9.3	116	75	59	▲37.9	13.5	95	52	23	9.5	0.0	21	23
M 宿泊業, 飲食サービス業 (75~77)	350	▲43.3	1.4	617	345	112	▲36.0	1.8	175	110	238	▲46.2	1.3	442	235
N 生活関連サービス業, 娯楽業 (78~80)	260	39.8	12.1	186	232	166	74.7	16.1	95	143	94	3.3	5.6	91	89
O 教育, 学習支援業 (81,82)	48	▲71.6	▲32.4	169	71	13	▲71.1	▲55.2	45	29	35	▲71.8	▲16.7	124	42
P 医療, 福祉 (83~85)	1,587	6.9	▲1.6	1,484	1,612	944	4.8	▲0.8	901	952	643	10.3	▲2.6	583	660
Q 複合サービス事業 (86,87)	25	▲75.5	8.7	102	23	22	▲72.5	22.2	80	18	3	▲86.4	▲40.0	22	5
R サービス業 (88~96)	577	▲19.9	2.7	720	562	311	▲35.7	▲15.7	484	369	266	12.7	37.8	236	193
S, T 公務・その他 (97,98,99)	85	23.2	84.8	69	46	61	15.1	60.5	53	38	24	50.0	200.0	16	8
	5,149	▲6.1	0.9	5,481	5,101	3,003	▲4.7	▲0.4	3,150	3,014	2,146	▲7.9	2.8	2,331	2,087
規模別															
29人以下	3,115	▲7.1	▲0.8	3,352	3,141	1,770	▲5.7	▲2.5	1,877	1,815	1,345	▲8.8	1.4	1,475	1,326
30~99人	1,374	▲1.7	10.4	1,398	1,245	789	▲4.4	3.7	825	761	585	2.1	20.9	573	484
100~299人	493	▲2.2	1.6	504	485	332	8.5	16.1	306	286	161	▲18.7	▲19.1	198	199
300~499人	118	▲36.9	▲37.6	187	189	83	▲36.6	▲34.1	131	126	35	▲37.5	▲44.4	56	63
500~999人	18	▲33.3	50.0	27	12	8	▲11.1	166.7	9	3	10	▲44.4	11.1	18	9
1,000人以上	31	138.5	6.9	13	29	21	950.0	▲8.7	2	23	10	▲9.1	66.7	11	6

Ⅲ 安定所別有効求人倍率(原数値)の推移 県央地域

No5



県西地域



県南地域

