



厚生労働省

徳島労働局

Press Release



日本はひとつ
しごとプロジェクト

平成27年7月28日

【照会先】

徳島労働局職業安定部職業安定課

課長 岡田 敬志

課長補佐 寒川 浩治

地方労働市場情報官 以西 和恵

(電話) 088-611-5383

報道関係者 各位

職業安定業務統計速報(平成27年6月分)について

徳島県の有効求人倍率
1.16倍(季節調整値)

全国
1.19倍(5月)

四国
1.18倍(5月)

1. 概況

- 有効求人倍率(季節調整値)は1.16倍で、前月に比べて0.02ポイント上回った。
- 新規求人倍率(季節調整値)は1.86倍で、前月に比べて0.11ポイント上回った。
- 有効求人数(原数値)は、前月比0.3%減、前年同月比5.3%減(11か月連続)の13,771人、有効求職者数(原数値)は、前月比2.7%減、前年同月比11.2%減(28か月連続)の13,044人となった。
- 正社員の有効求人倍率(原数値)は0.71倍で、前年同月に比べて0.07ポイント上回った。

- 県央地域(徳島、小松島出張所、鳴門、吉野川管内) 1.15倍(前月1.12倍、前年同月1.08倍)
- 県西地域(美馬、三好管内) 0.86倍(前月0.83倍、前年同月0.84倍)
- 県南地域(阿南、牟岐出張所管内) 0.60倍(前月0.59倍、前年同月0.50倍)

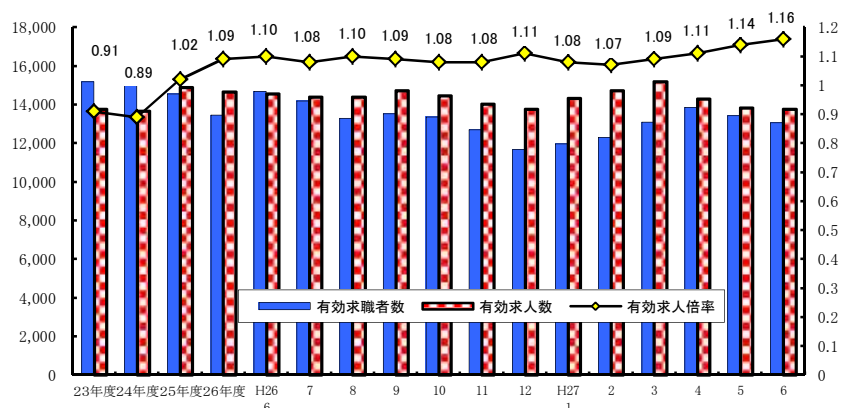
<職業別有効求人倍率>

常用フルタイム

職業別	有効求人倍率
計	0.85
管理的職業	1.55
専門・技術的職業	1.96
事務的職業	0.31
販売の職業	1.02
サービスの職業	1.70
保安の職業	2.98
農林漁業の職業	0.80
生産工程の職業	0.62
輸送・機械運転の職業	1.17
建設・採掘の職業	1.58
運搬・清掃・包装等の職業	0.19

(参考:福祉関連職業合計 2.55)

<有効求人倍率の推移(季節調整値)>



平成26年12月以前の数値は新季節指数により改定されている。
(季節調整法はセンサス局法Ⅱ(X-12-ARIMA)による。)

2. 新規求人の動き

- ・新規求人数(原数値)は、前月比13.4%増(3か月ぶり)、前年同月比では8.8%増(11か月ぶり)の5,389人となった。
- ・新規求人数に占めるパート求人の割合は42.8%となり、前年同月比では2.7ポイント増となった。
- ・新規求人数(パートを含む)を産業分類(大分類)でみると、前年同月比で増加したものは製造業68.7%、生活関連サービス業、娯楽業32.5%、宿泊業、飲食サービス業28.1%などで、減少したものは情報通信業▲38.3%、金融業、保険業▲33.3%、サービス業▲26.7%などである。

3. 新規求職の動き

- ・新規求職者数(原数値)は、前月比1.6%減、前年同月比1.1%減(12か月連続)の2,954人となった。
- ・新規常用求職者は前年同月比で1.5%の減、パート求職者は前年同月と同数となった。
- ・新規常用求職者(パートを除く)の求職理由別状況をみると、前年同月比で在職者21.8%増(3か月連続)、事業主都合離職者23.9%減(17か月連続)、定年到達者11.1%増(3か月ぶり)、自己都合離職者4.6%減(11か月連続)、無業者5.6%増(6か月ぶり)となった

＜年齢別新規常用求職者(パートを除く)＞

年齢別	求職者数	前年同月比
計	1,997	▲ 1.9%
24歳以下	354	3.2%
25～34	548	▲ 6.3%
35～44	456	▲ 2.4%
45～54	318	▲ 2.2%
55～59	130	▲ 6.5%
60～64	147	24.6%
65歳以上	44	▲ 24.1%

＜求職理由別新規常用求職者(パートを除く)＞

求職理由別	求職者数	構成比	前年同月比
計	1,997	-	▲ 1.9%
在職者	569	28.5%	21.8%
離職者	1,219	61.0%	▲ 11.0%
事業主都合	344	17.2%	▲ 23.9%
定年到達者	30	1.5%	11.1%
自己都合	807	40.4%	▲ 4.6%
自営・その他	36	1.8%	▲ 16.3%
無業者	209	10.5%	5.6%

4. 就職の動き

- ・就職件数は前年同月比5.0%減の1,356件となった。
- ・就職率は前年同月比1.9ポイント減の45.9%となった。

5. 雇用保険の動き

- ・雇用保険被保険者数は195,279人で前年同月比1.8%増、資格取得者数は3,606人(同19.8%増)、資格喪失者数は2,538人(同2.1%増)となった。
- ・受給資格決定件数は792件(前年同月827件)で、前年同月比4.2%減となった。
- ・受給者実人員は3,014人(前年同月3,681人)で、前年同月比18.1%減(26か月連続)となった。

＜年齢別雇用保険受給者実人員＞

年齢別	実人員	前年同月比
計	3,014	▲ 18.1%
29歳以下	467	▲ 18.1%
30歳～44歳	880	▲ 17.4%
45歳～59歳	937	▲ 23.9%
60歳以上	730	▲ 10.3%

＜産業別雇用保険資格喪失者＞

産業別	資格喪失者数	うち事業主都合	事業主都合割合
産業計	2,538	176	6.9%
建設業	175	34	19.4%
製造業	436	36	8.3%
運輸、郵便業	120	18	15.0%
卸・小売業	298	19	6.4%
医療、福祉	450	25	5.6%
サービス業	558	13	2.3%

6. 県内の雇用失業情勢

有効求人倍率は1倍台で推移しており、雇用失業情勢は一部に弱さが見られるものの、改善している。このような状況の中、求人・求職者のニーズや状況に応じた的確な職業紹介及び求職者支援訓練等への誘導等によるさらにきめ細かな就職支援を図っていく。

I 職業紹介の状況

No.1

項目 年月		労働市場											
		1. 一般労働者{日雇・学卒(中学、高校)を除く全数}											
		求職		求人		就職	充足	求人倍率				就職率	充足率
		① 新求 件数 (件)	② 有効 求職 者数 (人)	③ 新求 人数 (人)	④ 有効 求人 数 (人)	⑤ 就 職 件 数 (件)	⑥ 充 足 数 (人)	⑦ 有 効 ④/② (倍)	季節 調整 値 (倍)	⑧ 新 規 ③/① (倍)	季節 調整 値 (倍)	新 規 ⑤/① ×100 (%)	⑥/③ ×100 (%)
徳島県	平成23年度平均	3,683	15,189	5,297	13,757	1,475	1,417	0.91	-	1.44	-	40.0	26.8
	平成24年度平均	3,613	15,373	5,153	13,644	1,432	1,366	0.89	-	1.43	-	39.6	26.5
	平成25年度平均	3,357	14,547	5,573	14,882	1,409	1,335	1.02	-	1.66	-	42.0	24.0
	平成26年度平均	3,050	13,462	5,369	14,652	1,311	1,244	1.09	-	1.76	-	43.0	23.2
	前年度対比	▲9.1	▲7.5	▲3.7	▲1.5	▲7.0	▲6.8	ポ0.07	-	ポ0.10	-	ポ1.0	ポ▲0.8
	平成26年 6月	2,988	14,695	4,953	14,537	1,428	1,369	0.99	1.10	1.66	1.69	47.8	27.6
	7月	2,961	14,173	5,813	14,399	1,336	1,265	1.02	1.08	1.96	1.72	45.1	21.8
	8月	2,576	13,298	5,101	14,402	1,115	1,076	1.08	1.10	1.98	1.83	43.3	21.1
	9月	3,139	13,520	5,238	14,710	1,401	1,325	1.09	1.09	1.67	1.71	44.6	25.3
	10月	2,991	13,358	5,577	14,447	1,353	1,260	1.08	1.08	1.86	1.75	45.2	22.6
	11月	2,410	12,697	4,875	14,025	1,090	1,011	1.10	1.08	2.02	1.72	45.2	20.7
	12月	1,992	11,660	4,774	13,740	1,043	995	1.18	1.11	2.40	1.86	52.4	20.8
	平成27年 1月	3,146	11,949	5,831	14,312	1,076	1,014	1.20	1.08	1.85	1.79	34.2	17.4
	2月	3,091	12,281	5,264	14,702	1,174	1,126	1.20	1.07	1.70	1.65	38.0	21.4
	3月	3,216	13,079	5,652	15,186	1,548	1,469	1.16	1.09	1.76	1.96	48.1	26.0
	4月	4,082	13,849	5,211	14,289	1,516	1,427	1.03	1.11	1.28	1.80	37.1	27.4
	5月	3,003	13,410	4,751	13,806	1,357	1,301	1.03	1.14	1.58	1.75	45.2	27.4
	6月	2,954	13,044	5,389	13,771	1,356	1,298	1.06	1.16	1.82	1.86	45.9	24.1
	対前月比(%)	▲1.6	▲2.7	13.4	▲0.3	▲0.1	▲0.2	ポ0.03	ポ0.02	ポ0.24	ポ0.11	ポ0.7	ポ▲3.3
	対前年同月比(%)	▲1.1	▲11.2	8.8	▲5.3	▲5.0	▲5.2	ポ0.07	ポ0.06	ポ0.16	ポ0.17	ポ▲1.9	ポ▲3.5
安定所別 (6月)	徳島	1,259	5,799	2,968	7,798	521	609	1.34	-	2.36	-	41.4	20.5
	小松島出張所	213	846	290	753	100	59	0.89	-	1.36	-	46.9	20.3
	三好	147	599	266	561	59	55	0.94	-	1.81	-	40.1	20.7
	美馬	190	717	235	574	101	89	0.80	-	1.24	-	53.2	37.9
	阿南	271	1,204	284	717	138	114	0.60	-	1.05	-	50.9	40.1
	牟岐出張所	67	338	81	211	37	28	0.62	-	1.21	-	55.2	34.6
	吉野川 鳴門	366	1,337	345	877	159	102	0.66	-	0.94	-	43.4	29.6
441	2,204	920	2,280	241	242	1.03	-	2.09	-	54.6	26.3		
全国	平成26年 5月	千件 529	千人 2,280	千人 806	千人 2,235	千件 181	千人 181	0.98	1.09	1.52	1.64	34.3	22.5
	6月	483	2,211	804	2,235	178	178	1.01	1.10	1.66	1.65	36.9	22.2
	7月	478	2,125	864	2,253	171	171	1.06	1.10	1.81	1.66	35.8	19.8
	8月	436	2,043	779	2,223	143	143	1.09	1.10	1.79	1.65	32.8	18.3
	9月	505	2,063	858	2,304	174	174	1.12	1.10	1.70	1.68	34.3	20.2
	10月	497	2,067	917	2,363	176	176	1.14	1.10	1.85	1.69	35.5	19.2
	11月	389	1,957	758	2,300	145	145	1.18	1.12	1.95	1.69	37.4	19.2
	12月	368	1,829	735	2,209	134	134	1.21	1.14	2.00	1.77	36.5	18.2
	平成27年 1月	539	1,887	947	2,281	135	135	1.21	1.14	1.76	1.77	25.0	14.2
	2月	509	1,956	881	2,396	156	156	1.22	1.15	1.73	1.63	30.6	17.7
	3月	541	2,071	875	2,479	203	203	1.20	1.15	1.62	1.72	37.4	23.1
	4月	654	2,184	861	2,360	192	192	1.08	1.17	1.32	1.77	29.3	22.3
	5月	472	2,119	773	2,259	162	162	1.07	1.19	1.64	1.78	34.4	21.0

労働市場														
2. 1のうち中高年齢者(45才以上) (パートを除く)				3. 1のうち パート					4. 正社員 (パートを除く常用)					
⑩ 新規 求職 件数 (件)	⑪ 有効 求職 者数 (人)	⑫ ⑩のうち 55才以 上の者 (人)	⑬ 就職 件数 (件)	⑭ 新規 求職 件数 (件)	⑮ 有効 求職 者数 (人)	⑯ 新規 求人数 (人)	⑰ 有効 求人数 (人)	⑱ 就職 件数 (件)	新規 求人数 (人)	有効 求人数 (人)	就職 件数 (件)	フルタイム 有効 求職者数 (人)	有効 求人 倍率 (倍)	充足率 (%)
846	4,267	2,403	285	1,006	3,925	2,140	5,538	501	2,252	6,076	584	11,233	0.54	25.0
803	4,103	2,229	253	1,016	4,238	2,105	5,546	518	2,286	6,239	621	11,100	0.56	26.5
738	3,757	1,983	246	978	4,230	2,323	6,198	526	2,443	6,671	599	10,276	0.65	23.7
673	3,558	1,897	224	923	4,074	2,266	6,158	509	2,346	6,502	571	9,356	0.69	23.6
▲ 8.8	▲ 5.3	▲ 4.3	▲ 8.9	▲ 5.6	▲ 3.7	▲ 2.5	▲ 0.6	▲ 3.2	▲ 4.0	▲ 2.5	▲ 4.7	▲ 9.0	ポ ⁰ 0.04	ポ ⁰ ▲0.1
650	3,876	2,092	246	935	4,626	1,987	6,121	578	2,258	6,382	545	10,028	0.64	23.4
650	3,769	2,040	220	860	4,354	2,439	5,977	506	2,659	6,604	635	9,793	0.67	22.9
571	3,561	1,944	211	800	4,095	2,087	5,869	441	2,239	6,610	461	9,172	0.72	20.7
652	3,572	1,937	246	942	4,148	2,128	5,996	531	2,342	6,637	608	9,340	0.71	24.7
630	3,485	1,878	214	896	4,104	2,443	6,040	550	2,405	6,454	591	9,228	0.70	23.5
512	3,316	1,764	190	699	3,819	2,035	5,879	431	2,188	6,290	458	8,846	0.71	19.3
456	3,128	1,650	157	605	3,519	2,111	5,923	446	2,078	6,098	451	8,093	0.75	21.0
703	3,208	1,704	198	865	3,539	2,300	5,903	405	2,654	6,488	538	8,382	0.77	19.4
657	3,217	1,687	209	885	3,575	2,231	6,020	379	2,214	6,515	606	8,683	0.75	27.1
750	3,418	1,792	274	918	3,762	2,567	6,469	563	2,314	6,560	617	9,287	0.71	26.1
953	3,633	1,977	286	1,442	4,281	2,310	6,235	600	2,221	6,247	632	9,535	0.66	27.6
668	3,499	1,889	214	1,016	4,354	1,928	5,992	587	2,144	6,099	568	9,016	0.68	26.4
649	3,452	1,864	274	935	4,284	2,304	5,864	526	2,410	6,171	614	8,714	0.71	25.4
▲ 2.8	▲ 1.3	▲ 1.3	28.0	▲ 8.0	▲ 1.6	19.5	▲ 2.1	▲ 10.4	12.4	1.2	8.1	▲ 3.3	ポ ⁰ 0.03	ポ ⁰ ▲1.0
▲ 0.2	▲ 10.9	▲ 10.9	11.4	0.0	▲ 7.4	16.0	▲ 4.2	▲ 9.0	6.7	▲ 3.3	12.7	▲ 13.1	ポ ⁰ 0.07	ポ ⁰ 2.0
272	1,527	799	105	373	1,801	1,223	3,241	192	1,359	3,518	248	3,973	0.89	22.0
43	217	119	19	67	290	135	326	35	122	353	45	556	0.63	19.7
46	182	115	11	39	201	109	229	27	122	260	27	395	0.66	20.5
46	219	126	32	61	223	99	235	37	116	297	52	492	0.60	40.5
51	303	176	22	102	432	97	279	57	132	306	63	761	0.40	35.6
18	107	49	11	31	131	40	80	14	17	74	10	207	0.36	47.1
78	326	164	27	121	451	135	396	62	175	394	71	881	0.45	28.0
95	571	316	47	141	755	466	1,078	102	367	969	98	1,449	0.67	30.8
千件	千人	千人	千件	千件	千人	千人	千人	千件	千人	千人	千件	千人		
120	579	292	34	170	706	314	865	70	330	936	76	1,555	0.60	23.2
112	560	280	34	145	696	312	860	69	328	942	75	1,502	0.63	23.0
114	543	268	33	136	652	326	855	64	365	956	75	1,462	0.65	20.7
102	524	256	29	126	620	298	842	51	325	947	65	1,415	0.67	20.0
113	523	254	35	159	635	335	880	65	349	975	76	1,421	0.69	21.7
115	522	253	35	152	642	357	912	67	381	995	77	1,418	0.70	20.2
95	500	243	29	113	606	301	895	55	309	962	64	1,335	0.72	20.7
104	490	244	27	94	548	285	858	50	304	931	60	1,236	0.75	19.7
139	511	257	27	150	555	364	879	51	399	967	61	1,272	0.76	15.3
127	520	257	32	148	580	355	932	57	348	1,000	70	1,337	0.75	20.1
134	543	267	42	158	620	363	989	77	344	1,022	79	1,420	0.72	23.0
163	573	291	38	223	687	340	946	76	364	990	79	1,470	0.67	21.8
109	543	275	32	155	684	309	902	65	320	954	69	1,417	0.67	21.5

項目		労働市場										※ 今月の動き ※		
		1 のうち 5. 常用 { 日雇・学卒 (中学、高校) を除く全数 }												
		求 職		求 人		就 職	充 足	求 人 倍 率		就 職 率	充 足 率			
年 月	① 新 求 件 (件)	② 規 有 効 求 職 者 数 (人)	③ 新 規 有 効 求 人 数 (人)	④ 新 規 有 効 求 人 数 (人)	⑤ 就 職 件 数 (件)	⑥ 充 足 数 (人)	⑦ 有 効 求 人 倍 率 ④ / ② (倍)	⑧ 新 規 求 人 倍 率 ③ / ① (倍)	新 規 就 職 率 ⑤ / ① × 100 (%)	充 足 率 ⑥ / ③ × 100 (%)	○ 6月の新規求人数は、5,389人で対前年同月比8.8%の増加となった。これをパートを含む産業分類(大分類)についてみると、前年同月比で増加したものは製造業68.7%、生活関連サービス業、娯楽業32.5%、宿泊業、飲食サービス業28.1%などで、減少したものは情報通信業▲38.3%、金融業、保険業▲33.3%、サービス業▲26.7%などである。 また、パートタイム求人は2,304人で、対前年同月比は16.0%増加となった。			
	① 新 求 件 (件)	② 規 有 効 求 職 者 数 (人)	③ 新 規 有 効 求 人 数 (人)	④ 新 規 有 効 求 人 数 (人)	⑤ 就 職 件 数 (件)	⑥ 充 足 数 (人)	⑦ 有 効 求 人 倍 率 ④ / ② (倍)	⑧ 新 規 求 人 倍 率 ③ / ① (倍)	新 規 就 職 率 ⑤ / ① × 100 (%)	充 足 率 ⑥ / ③ × 100 (%)				
徳 島 県	平成23年度平均	3,667	15,135	4,821	12,725	1,307	1,256	0.84	1.31	35.6	26.1	○ 新規求職申込数は2,954人で対前年同月比1.1%の減少となった。受給資格決定件数は792件で前年同月比4.2%減少、受給者実人員は3,014人で前年同月比18.1%減少した。 ○ 有効求人倍率(季節調整値)は、1.16倍で前月を0.02ポイント上回った。 新季節指数による改訂 完全失業率及び求人倍率の(季節調整値)は全数に係る数値で、平成26年12月以前の数値は新季節指数により改訂されている。		
	平成24年度平均	3,597	15,320	4,735	12,701	1,277	1,225	0.83	1.32	35.5	25.9			
	平成25年度平均	3,341	14,480	5,078	13,698	1,265	1,201	0.95	1.52	37.9	23.7			
	平成26年度平均	3,034	13,410	4,860	13,355	1,172	1,117	1.00	1.60	38.6	23.0			
	前年度対比	▲9.2	▲7.4	▲4.3	▲2.5	▲7.4	▲7.0	ポ0.05	ポ0.08	ポ0.7	ポ▲0.7			
徳 島 県	平成26年 6月	2,966	14,630	4,404	13,094	1,236	1,190	0.90	1.48	41.7	27.0	○ 有効求人倍率(季節調整値)は、1.16倍で前月を0.02ポイント上回った。 新季節指数による改訂 完全失業率及び求人倍率の(季節調整値)は全数に係る数値で、平成26年12月以前の数値は新季節指数により改訂されている。		
	7月	2,949	14,126	5,308	13,085	1,209	1,144	0.93	1.80	41.0	21.6			
	8月	2,563	13,247	4,637	13,185	986	960	1.00	1.81	38.5	20.7			
	9月	3,127	13,470	4,742	13,436	1,261	1,198	1.00	1.52	40.3	25.3			
	10月	2,982	13,317	5,074	13,241	1,214	1,135	0.99	1.70	40.7	22.4			
	11月	2,388	12,648	4,448	12,839	978	906	1.02	1.86	41.0	20.4			
	12月	1,962	11,593	4,253	12,559	850	816	1.08	2.17	43.3	19.2			
	平成27年 1月	3,135	11,905	5,283	13,126	957	907	1.10	1.69	30.5	17.2			
	2月	3,078	12,243	4,720	13,416	1,073	1,034	1.10	1.53	34.9	21.9			
	3月	3,196	13,030	5,138	13,827	1,399	1,339	1.06	1.61	43.8	26.1			
	4月	4,067	13,795	4,814	13,088	1,396	1,323	0.95	1.18	34.3	27.5			
	5月	2,981	13,352	4,294	12,661	1,248	1,205	0.95	1.44	41.9	28.1			
6月	2,922	12,975	4,912	12,639	1,223	1,180	0.97	1.68	41.9	24.0				
対前月比(%)		▲2.0	▲2.8	14.4	▲0.2	▲2.0	▲2.1	ポ0.02	ポ0.24	ポ0.0	ポ▲4.1			
対前年同月比(%)		▲1.5	▲11.3	11.5	▲3.5	▲1.1	▲0.8	ポ0.07	ポ0.20	ポ0.2	ポ▲3.0			
安 徳 島 所 別 (6 月)	徳島	1,248	5,759	2,678	7,043	458	536	1.22	2.15	36.7	20.0	有効求人倍率(季節調整値)		
	小松島出張所	213	846	282	740	90	56	0.87	1.32	42.3	19.9	徳島	6月	1.16倍
	三好	144	595	253	539	56	55	0.91	1.76	38.9	21.7	全国	5月	1.19倍
	美馬	189	715	218	543	91	79	0.76	1.15	48.1	36.2	労働力調査関係		
	阿南	261	1,191	280	712	135	114	0.60	1.07	51.7	40.7	資料出所:総務省統計局		
	牟岐出張所	66	337	80	210	35	27	0.62	1.21	53.0	33.8	完全失業者数	完全失業率	
	吉野川	361	1,330	334	842	142	96	0.63	0.93	39.3	28.7	季節調整値		
鳴門	440	2,202	787	2,010	216	217	0.91	1.79	49.1	27.6	万人	%	%	
全 国	平成26年 5月	523	2,257	705	1,979	165	165	0.88	1.35	31.6	23.5	242	3.6	3.6
	6月	477	2,194	704	1,974	161	161	0.90	1.48	33.7	22.8	245	3.7	3.7
	7月	474	2,110	765	1,995	155	155	0.95	1.62	32.7	20.2	248	3.8	3.7
	8月	432	2,031	692	1,979	130	130	0.97	1.60	30.1	18.8	231	3.5	3.5
	9月	502	2,052	755	2,052	158	158	1.00	1.50	31.5	20.9	233	3.5	3.6
	10月	493	2,056	801	2,090	160	160	1.02	1.63	32.4	20.0	233	3.5	3.5
	11月	377	1,937	658	2,020	131	131	1.04	1.75	34.7	19.9	219	3.3	3.5
	12月	334	1,779	634	1,932	117	117	1.09	1.90	35.2	18.5	210	3.2	3.4
	平成27年 1月	509	1,822	835	2,011	118	118	1.10	1.64	23.1	14.1	231	3.5	3.6
	2月	498	1,913	776	2,121	141	141	1.11	1.56	28.3	18.1	226	3.5	3.5
	3月	525	2,036	777	2,203	185	185	1.08	1.48	35.3	23.8	228	3.5	3.4
	4月	641	2,151	773	2,110	176	176	0.98	1.20	27.5	22.8	234	3.6	3.3
	5月	466	2,096	681	2,020	149	149	0.96	1.46	32.0	21.9	224	3.4	3.3

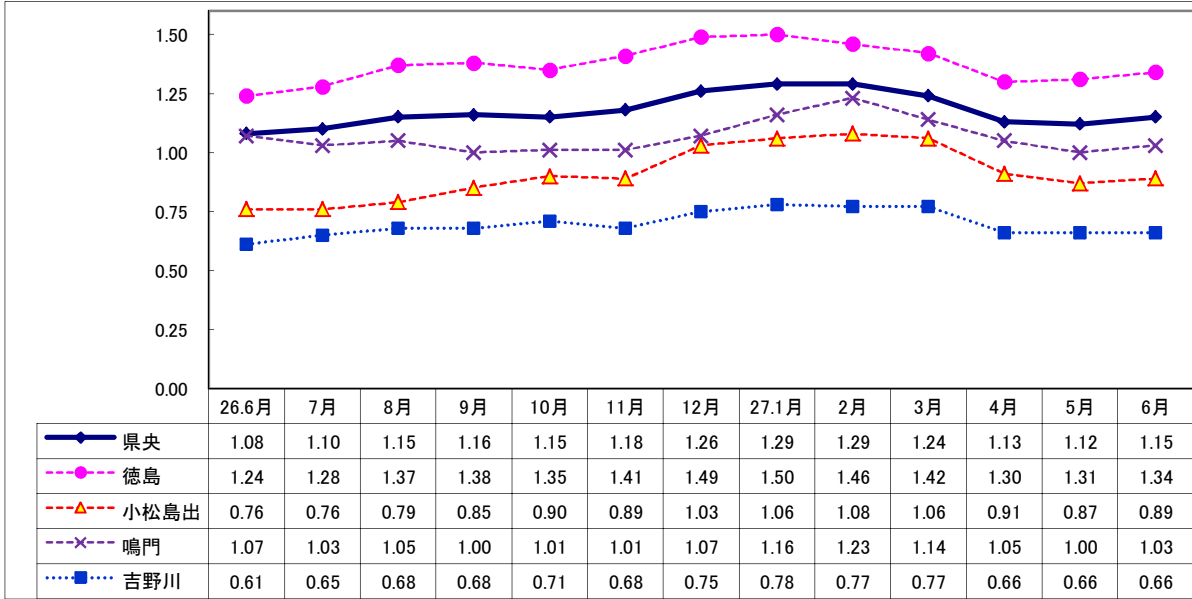
II 産業別・規模別 新規求人の状況

No.4

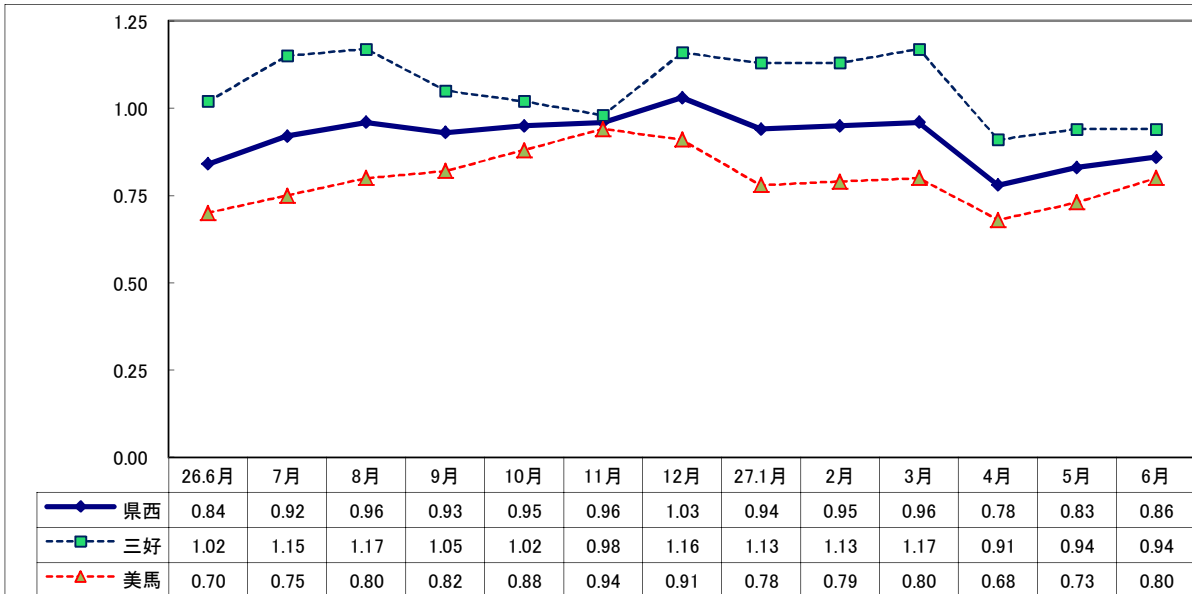
項目	一般(日雇・学卒を除く)					パートタイムを除く					パートタイム					
	27年		27年		26年	27年		27年		26年	27年		27年		26年	
	6月	前月比	前年比	5月	6月	6月	前月比	前年比	5月	6月	6月	前月比	前年比	5月	6月	
産業・規模	(人)	(%)	(%)	(人)	(人)	(人)	(%)	(%)	(人)	(人)	(人)	(%)	(%)	(人)	(人)	
A, B 農, 林, 漁業 (01~04)	87	77.6	42.6	49	61	32	146.2	▲20.0	13	40	55	52.8	161.9	36	21	
C 鉱業, 採石業, 砂利採取業 (05)	4	—	100.0	0	2	4	—	100.0	0	2	0	—	—	0	0	
D 建設業 (06~08)	421	10.5	19.9	381	351	394	15.5	20.1	341	328	27	▲32.5	17.4	40	23	
E 製造業 (09~32)	582	38.6	68.7	420	345	357	48.1	42.2	241	251	225	25.7	139.4	179	94	
09 食料品製造業	301	70.1	166.4	177	113	125	135.8	115.5	53	58	176	41.9	220.0	124	55	
10 飲料・たばこ・飼料製造業	6	500.0	20.0	1	5	3	200.0	▲40.0	1	5	3	—	—	0	0	
11 繊維工業	64	178.3	77.8	23	36	48	300.0	54.8	12	31	16	45.5	220.0	11	5	
12 木材・木製品製造業	20	0.0	0.0	20	20	18	▲10.0	▲5.3	20	19	2	—	100.0	0	1	
13 家具・装備品製造業	14	16.7	▲30.0	12	20	13	62.5	▲23.5	8	17	1	▲75.0	▲66.7	4	3	
14 パルプ・紙・紙加工品製造業	5	▲28.6	66.7	7	3	4	0.0	100.0	4	2	1	▲66.7	0.0	3	1	
15 印刷・同関連業	14	▲6.7	100.0	15	7	14	180.0	180.0	5	5	0	—	—	10	2	
16 化学工業	21	250.0	50.0	6	14	19	375.0	58.3	4	12	2	0.0	0.0	2	2	
17 石油製品・石炭製品製造業	0	—	—	0	0	0	—	—	0	0	0	—	—	0	0	
18 プラスチック製品製造業	6	▲53.8	50.0	13	4	4	▲60.0	33.3	10	3	2	▲33.3	100.0	3	1	
19 ゴム製品製造業	0	—	—	0	1	0	—	—	0	0	0	—	—	0	1	
21 窯業・土石製品製造業	6	0.0	▲57.1	6	14	6	0.0	▲45.5	6	11	0	—	—	0	3	
22 鉄鋼業	8	100.0	700.0	4	1	7	133.3	600.0	3	1	1	0.0	—	1	0	
23 非鉄金属製造業	0	—	—	1	0	0	—	—	1	0	0	—	—	0	0	
24 金属製品製造業	22	▲15.4	69.2	26	13	19	▲26.9	46.2	26	13	3	—	—	0	0	
25 はん用機械器具製造業	4	▲66.7	▲33.3	12	6	2	▲81.8	▲66.7	11	6	2	100.0	—	1	0	
26 生産用機械器具製造業	12	▲20.0	0.0	15	12	12	▲20.0	0.0	15	12	0	—	—	0	0	
27 業務用機械器具製造業	1	▲80.0	0.0	5	1	1	▲80.0	0.0	5	1	0	—	—	0	0	
28 電子部品・デバイス・電子回路製造業	33	▲17.5	13.8	40	29	33	▲13.2	26.9	38	26	0	—	—	2	3	
29 電気機械器具製造業	20	66.7	▲16.7	12	24	14	250.0	▲30.0	4	20	6	▲25.0	50.0	8	4	
30 情報通信機械器具製造業	3	0.0	—	3	0	0	—	—	1	0	3	50.0	—	2	0	
31 輸送用機械器具製造業	17	0.0	88.9	17	9	12	0.0	140.0	12	5	5	0.0	25.0	5	4	
20,32 その他の製造業	5	0.0	▲61.5	5	13	3	50.0	▲25.0	2	4	2	▲33.3	▲77.8	3	9	
F 電気・ガス・熱供給・水道業 (33~36)	3	▲25.0	0.0	4	3	3	▲25.0	50.0	4	2	0	—	—	0	1	
G 情報通信業 (37~41)	50	▲23.1	▲38.3	65	81	39	▲7.1	▲26.4	42	53	11	▲52.2	▲60.7	23	28	
H 運輸業, 郵便業 (42~49)	186	▲13.9	2.2	216	182	147	▲7.0	15.7	158	127	39	▲32.8	▲29.1	58	55	
I 卸売業, 小売業 (50~61)	787	14.4	0.5	688	783	349	2.3	6.1	341	329	438	26.2	▲3.5	347	454	
J 金融業, 保険業 (62~67)	58	28.9	▲33.3	45	87	37	0.0	▲15.9	37	44	21	162.5	▲51.2	8	43	
K 不動産業, 物品賃貸業 (68~70)	39	8.3	8.3	36	36	24	0.0	▲14.3	24	28	15	25.0	87.5	12	8	
L 学術研究, 専門・技術サービス業 (71~74)	86	8.9	▲9.5	79	95	63	10.5	▲23.2	57	82	23	4.5	76.9	22	13	
M 宿泊業, 飲食サービス業 (75~77)	560	65.2	28.1	339	437	163	64.6	48.2	99	110	397	65.4	21.4	240	327	
N 生活関連サービス業, 娯楽業 (78~80)	281	5.2	32.5	267	212	173	0.6	37.3	172	126	108	13.7	25.6	95	86	
O 教育, 学習支援業 (81,82)	82	86.4	22.4	44	67	32	77.8	▲20.0	18	40	50	92.3	85.2	26	27	
P 医療, 福祉 (83~85)	1,508	▲0.1	8.1	1,509	1,395	867	▲2.3	5.1	887	825	641	3.1	12.5	622	570	
Q 複合サービス事業 (86,87)	39	85.7	21.9	21	32	15	15.4	▲48.3	13	29	24	200.0	700.0	8	3	
R サービス業 (88~96)	536	10.7	▲26.7	484	731	320	7.0	▲37.1	299	509	216	16.8	▲2.7	185	222	
S, T 公務・その他 (97,98,99)	80	▲23.1	50.9	104	53	66	▲14.3	61.0	77	41	14	▲48.1	16.7	27	12	
	5,389	13.4	8.8	4,751	4,953	3,085	9.3	4.0	2,823	2,966	2,304	19.5	16.0	1,928	1,987	
規模別	29人以下	3,558	23.2	22.8	2,888	2,898	1,998	19.6	16.8	1,671	1,710	1,560	28.2	31.3	1,217	1,188
	30~99人	1,160	▲9.9	▲7.1	1,288	1,249	692	▲12.5	▲7.6	791	749	468	▲5.8	▲6.4	497	500
	100~299人	433	▲0.5	▲8.5	435	473	294	5.4	▲9.3	279	324	139	▲10.9	▲6.7	156	149
	300~499人	144	77.8	▲40.7	81	243	47	6.8	▲64.9	44	134	97	162.2	▲11.0	37	109
	500~999人	49	133.3	19.5	21	41	32	190.9	23.1	11	26	17	70.0	13.3	10	15
	1,000人以上	45	18.4	▲8.2	38	49	22	▲18.5	▲4.3	27	23	23	109.1	▲11.5	11	26

Ⅲ 安定所別有効求人倍率(原数値)の推移 県央地域

No5



県西地域



県南地域

