

最近の雇用失業情勢（平成27年6月分）

平成27年7月28日

徳島労働局職業安定部職業安定課

経済動向

総論（我が国経済の基調判断）

景気は、緩やかな回復基調が続いている。

- ・個人消費は、持ち直しの兆しがみられる。
- ・設備投資は、このところ持ち直しの動きがみられる。
- ・輸出は、おおむね横ばいとなっている。
- ・生産は、このところ横ばいとなっている。
- ・企業収益は、総じて改善傾向にある。企業の業況判断は、おおむね横ばいとなっているが、一部に改善の兆しもみられる。
- ・雇用情勢は、改善傾向にある。
- ・消費者物価は、緩やかに上昇している。

先行きについては、雇用・所得環境の改善傾向が続くなかで、各種政策の効果もあって、緩やかに回復していくことが期待される。ただし、中国経済をはじめとした海外景気の下振れなど、我が国の景気を下押しするリスクに留意する必要がある。

（資料出所：27.7.21 内閣府「月例経済報告」）

徳島県「金融経済概況」

- 徳島県内の景気は、緩やかな回復を続けている。

すなわち、設備投資、個人消費は持ち直している。住宅投資は、底堅く推移している。公共投資は減少している。こうした中、企業の生産動向は高水準で推移している。雇用・所得情勢をみると、労働需給は改善しており、雇用者所得も緩やかに持ち直している。

（資料出所：27.7.1 日本銀行徳島事務所）

「第165回 全国企業短期経済観測調査結果」

（資料出所：27.7.1 日本銀行徳島事務所）

業況判断 D.I.（「良い」－「悪い」、%ポイント、（ ）内は前回調査時予測）

		13/12月	14/3月	6月	9月	12月	15/3月	6月*	9月* (予測)
徳島	製造業	(3) 3	(9) 30	(3) 15	(6) 9	(3) 6	(▲ 5) ▲ 5	(▲ 5) 0	2
	非製造業	(6) 20	(14) 29	(3) 3	(▲ 3) ▲ 3	(▲ 9) 6	(▲ 3) 3	(6) ▲ 3	11
	全産業	(5) 12	(12) 30	(3) 8	(1) 3	(▲ 3) 6	(▲ 4) ▲ 2	(0) ▲ 1	7
全国	製造業	(1) 6	(4) 10	(1) 6	(7) 4	(4) 6	(1) 5	(3) 4	5
	非製造業	(3) 9	(7) 14	(1) 8	(6) 5	(4) 4	(3) 9	(6) 10	8
	全産業	(3) 8	(6) 12	(1) 7	(7) 4	(4) 5	(3) 7	(5) 7	7

*は新ベース

（注）調査対象事業所の見直しを実施したことに伴い、2015年3月調査より新ベースでの調査に切り替わっている。

雇用失業情勢

全 国

【現状のまとめ】

○5月の完全失業率は3.3%で前月と同水準

○有効求人倍率は1.19倍で前月より0.02ポイント改善

「現在の雇用情勢は、一部に厳しさがみられるものの、着実に改善が進んでいる。」

- ・完全失業者数（原数値）は、224万人と前年同月差18万人減少。
（季調値は218万人と前月差1万人減少）
- ・就業者数（季調値）は、前月より19万人増加し、6,357万人。
- ・雇用者数（季調値）は、前月より18万人増加し、5,619万人。
- ・労働力人口（季調値）は、前月より21万人増加し、6,574万人。
- ・新規求人倍率（季調値）は1.78倍で前月より0.01ポイント改善。
- ・産業別の新規求人（原数値）の状況を前年同月比で見ると、「医療、福祉」「卸売業、小売業」で増加しているが、「サービス業（他に分類されないもの）」「情報通信業」「学術研究、専門・技術サービス業」では減少している。
- ・パートタイムを含む常用新規求職者数（原数値）については、事業主都合離職者が14.9%減と前年同月比30か月連続の減少。

（厚生労働省職業安定局 27.6.26）

徳島県

平成27年6月の有効求人倍率（季節調整値）は1.16倍となり、前月より0.02ポイント上回った。正社員有効求人倍率（原数値）は0.71倍となり、前年同月より0.07ポイント上回った。

有効求人数（原数値）は前年同月に比べ5.3%減の13,771人となり、有効求職者数（同）は前年同月比11.2%減の13,044人となった。

新規求人数（原数値）（パートを含む）は前年同月に比べ8.8%増の5,389人となり、新規求職者数（原数値）は前年同月に比べ1.1%減の2,954人となった。

新規求人数をパートを含む産業分類（大分類）についてみると、前年同月比で増加したものは製造業（68.7%）、生活関連サービス業、娯楽業（32.5%）、宿泊業、飲食サービス業（28.1%）などで、減少したものは情報通信業（▲38.3%）、金融業、保険業（▲33.3%）、サービス業（▲26.7%）などである。

有効求人倍率は1倍台で推移しており、雇用失業情勢は一部に弱さがみられるものの、改善している。

このような状況の中、求人・求職者のニーズや状況に応じた的確な職業紹介及び求職者支援訓練等への誘導等によるきめ細かな就職支援を図っていく。

有効求人倍率

有効求人倍率（季節調整値）1.16倍。（原数値は1.06倍）。

直近のボトムは、平成21年8・9月0.57倍。

直近のピークは、平成27年5月1.14倍。

正社員有効求人倍率（原数値）0.71倍。

◇有効求人数（パートを含む）

有効求人数は13,771人（原数値）で前年同月比5.3%減となった。

◇正社員の有効求人数（パートを除く）

正社員の有効求人数は6,171人（原数値）で前年同月比3.3%減となった。

◇有効求職者（パートを含む）

有効求職者は13,044人（原数値）で前年同月比11.2%減となった。

◇有効求人倍率

有効求人倍率は1.16倍となり、前月より0.02ポイント上回った。

◇正社員有効求人倍率

正社員の有効求人倍率は0.71倍となり、前年同月より0.07ポイント上回った。

◇地域、安定所別有効求人倍率（原数値）

県央地域		県西地域		県南地域	
徳島	1.34	三好	0.94	阿南	0.60
小松島出張所	0.89	美馬	0.80	牟岐出張所	0.62
吉野川	0.66				
鳴門	1.03				
地域平均	1.15	地域平均	0.86	地域平均	0.60

新規求人倍率

新規求人倍率（季節調整値）1.86倍（原数値は1.82倍）

◇新規求人数（新規学卒を除きパートを含む）

新規求人数は5,389人（原数値）で前年同月比8.8%増となった。新規求人数（同）のうち、正社員求人の占める割合は44.7%で、前年同月比0.9ポイント減、前月比では0.4ポイント減となった。

常用新規求人数のうち、常用派遣・請負求人の占める割合は6.5%で、前年同月比で0.7ポイント減少、前月比で0.8ポイント増加となった。

◇新規求人倍率

新規求人倍率は1.86倍となり、前月を0.11ポイント上回った。

○産業分類（大分類）別新規求人数の状況

産 業	新規求人数 (人)	最近の動向（前年同月比）		
		27.4月	5月	6月
建 設 業	421	▲25.1%	▲10.4%	19.9%
製 造 業	582	▲11.2%	▲11.8%	68.7%
情 報 通 信 業	50	▲53.8%	62.5%	▲38.3%
運 輸 業 , 郵 便 業	186	▲3.2%	4.9%	2.2%
卸 売 業 , 小 売 業	787	▲6.8%	▲20.0%	0.5%
金 融 業 , 保 険 業	58	69.0%	▲34.8%	▲33.3%
宿泊業, 飲食サービス業	560	▲9.6%	▲20.0%	28.1%
生活関連サービス業, 娯楽業	281	▲30.3%	6.4%	32.5%
教育, 学習支援業	82	▲21.0%	▲33.3%	22.4%
医 療 , 福 祉	1,508	▲12.1%	3.9%	8.1%
サ ー ビ ス 業	536	▲29.2%	▲28.1%	▲26.7%

◇新規求職者（パートを含む）

新規求職者は2,954人（原数値）で前年同月比1.1%減となった。

○新規求職者（パートを除く常用1,997人）の求職理由別状況

在職者	569人	構成比 28.5%	前年同月比 21.8%増	(3か月連続)
離職者	1,219人	構成比 61.0%	前年同月比 11.0%減	(18か月連続)
事業主都合	344人	構成比 17.2%	前年同月比 23.9%減	(17か月連続)
定年到達者	30人	構成比 1.5%	前年同月比 11.1%増	(3か月ぶり)
自己都合	807人	構成比 40.4%	前年同月比 4.6%減	(11か月連続)
自営その他	36人	構成比 1.8%	前年同月比 16.3%減	(3か月連続)
不明	2人	構成比 0.1%		
無業者	209人	構成比 10.5%	前年同月比 5.6%増	(6か月ぶり)

有効求人数（常用フルタイム）を職業別で見ると、専門的・技術的職業は2,103人(1,073人、1.96倍)、事務的職業は706人(2,273人、0.31倍)、販売の職業は849人(836人、1.02倍)、サービスの職業は1,628人(956人、1.70倍)、保安の職業158人(53人、2.98倍)、生産工程の職業は664人(1,075人、0.62倍)、輸送・機械運転の職業は401人(343人、1.17倍)、建設・採掘の職業486人(307人、1.58倍)、運搬・清掃等264人(1,362人、0.19倍)となっている。

年齢別（常用計：就職機会積み上げ方式）では、25歳未満で1,135人(1,198人、0.95倍)、25歳以上35歳未満で2,088人(2,226人、0.94倍)、35歳以上45歳未満で1,577人(1,855人、0.85倍)、45歳以上55歳未満で1,215人(1,581人、0.77倍)、55歳以上では1,363人(1,854人、0.74倍)となっている。

㊦（ ）内は有効求職者数と有効求人倍率で原数値

就職の状況

就職件数 1,356 件のうち、常用就職件数（パート除く）は 774 件。職業別では、専門的・技術的職業が 123 件、事務的職業 149 件、販売の職業 57 件、サービスの職業 132 件、生産工程の職業 133 件、輸送・機械運転 59 件、建設・採掘 35 件、運搬・清掃等 60 件となっている。

なお、45 歳以上の者の常用就職件数は 253 件となっている。

多数離職、倒産等の状況

・多数離職（10人以上）

安定所が把握した状況は 2 件、21 名（前年同月 0 件、0 名）だった。

・企業倒産

平成 27 年 6 月度の県内企業倒産件数（負債総額 1 千万円以上）は 4 件、負債総額は 3 億 100 万円だった。

件数は、前月比で 2 件減少し、前年同月比では増減無し。また、負債総額は前月比で 11 億 5,400 万円減少し、前年同月比で 1 億 3,900 万円増加した。

産業別倒産状況は、建設業・製造業・小売業・運輸業が各 1 件。

原因別倒産状況は、販売不振 3 件、既往のシワ寄せが 1 件。

（資料出所：27.7.1 ㈱東京商工リサーチ徳島支店）

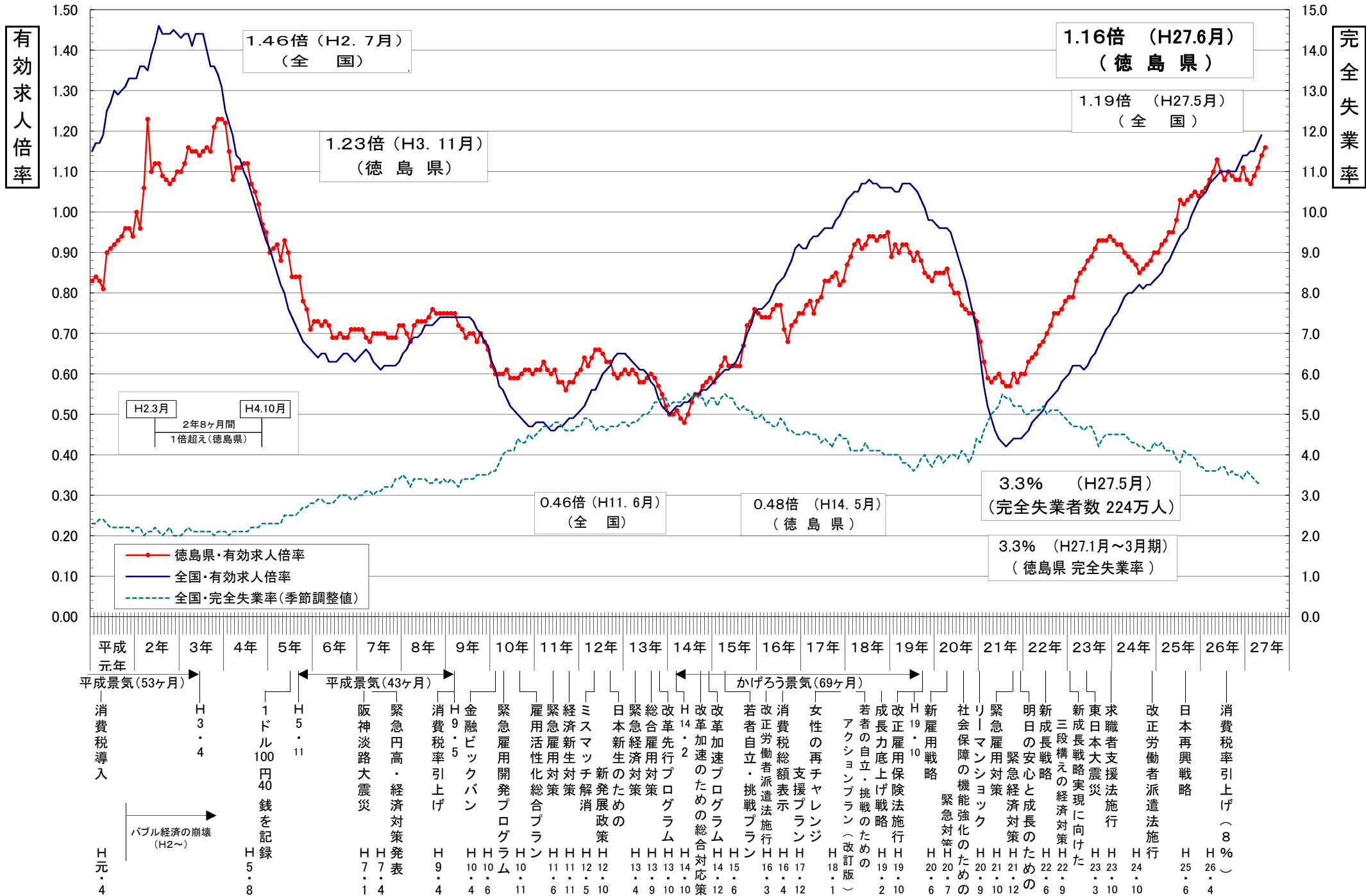
雇用保険の状況

適用事業所数は 14,096 件（前年同月 14,001 件）で前月からは 43 事業所の増加。被保険者数は 195,279 人（前年同月 191,873 人）で前月より 1,084 人増となった。受給資格決定件数は 792 件（前年同月 827 件）で前月より 138 件減となった。

受給資格決定件数の産業別では、建設業からの離職が 60 件、製造業 158 件（食料品 23 件、繊維工業 13 件、木材・木製品 15 件、家具・装備品 8 件、パルプ・紙・紙加工品 5 件、印刷・同関連業 6 件、化学工業 26 件、金属製品製造業 6 件、はん用機械器具 11 件、生産用機械器具 4 件、電子部品・デバイス・電子回路製造業 8 件、電気機械器具 10 件、輸送用機械器具 4 件等）、運輸業、郵便業 33 件、卸売業、小売業 126 件、金融業・保険業 28 件、宿泊業、飲食サービス業 23 件、医療、福祉 147 件、サービス業 69 件となっている。

受給者実人員は 3,014 人（前年同月 3,681 人）で、前年同月比 18.1%減少となった。

雇用失業情勢の推移



年齢別常用職業紹介状況（就職機会積み上げ方式）

徳島労働局

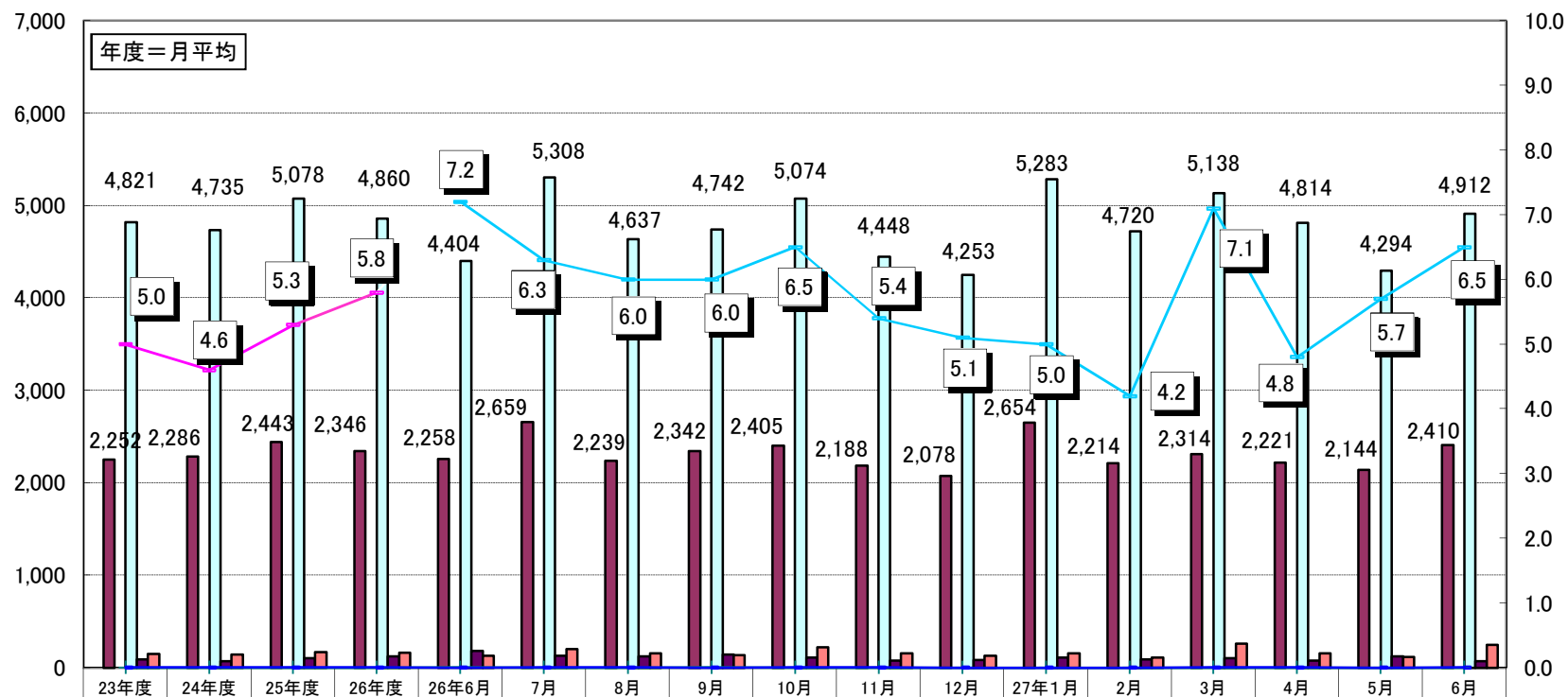
2015年6月分

項目 区分	常用（パートを除く）								常用的パートタイム								常用計
	月間有効 求人数 (A)	新規求人数 (B)	月間有効 求職者数 (C)	新規求職 申込件数 (D)	就職件数 (E)	充足数 (F)	新規求人 倍率 (B/D)	有効求人 倍率 (A/C)	月間有効 求人数 (A)	新規求人数 (B)	月間有効 求職者数 (C)	新規求職 申込件数 (D)	就職件数 (E)	充足数 (F)	新規求人 倍率 (B/D)	有効求人 倍率 (A/C)	有効求人倍率
19歳以下	195	87	206	56	18	23	1.55	0.95	101	29	81	13	12	6	2.23	1.25	1.03
20歳～24歳	940	464	992	298	89	125	1.56	0.95	213	80	170	36	25	16	2.22	1.25	0.99
25歳～29歳	1,124	473	1,189	304	122	128	1.56	0.95	449	202	359	91	50	41	2.22	1.25	1.02
30歳～34歳	962	375	1,037	244	92	100	1.54	0.93	542	243	433	109	53	50	2.23	1.25	1.02
35歳～39歳	817	337	927	231	100	90	1.46	0.88	591	265	472	119	61	54	2.23	1.25	1.01
40歳～44歳	760	312	928	225	100	80	1.39	0.82	561	256	449	115	51	52	2.23	1.25	0.96
45歳～49歳	646	215	831	163	76	55	1.32	0.78	403	171	324	77	40	35	2.22	1.24	0.91
50歳～54歳	569	199	750	155	66	50	1.28	0.76	436	160	351	72	45	33	2.22	1.24	0.91
55歳～59歳	550	167	727	130	67	42	1.28	0.76	550	155	442	70	46	32	2.21	1.24	0.94
60歳～64歳	606	182	837	147	29	47	1.24	0.72	855	268	710	122	41	59	2.20	1.20	0.94
65歳以上	207	53	290	44	15	14	1.20	0.71	562	219	470	101	25	48	2.17	1.20	1.01
計	7,376	2,864	8,714	1,997	774	754	1.43	0.85	5,263	2,048	4,261	925	449	426	2.21	1.24	0.97

「就職機会積み上げ方式」

個々の求人について、求人数を対象となる年齢階級＜5歳刻みの11階級＞の総月間有効求職者数で除して、当該求人に係る求職者一人あたりの就職機会を算定し、全有効求人についてこの就職機会を足し上げることにより、年齢別有効求人倍率を算出。

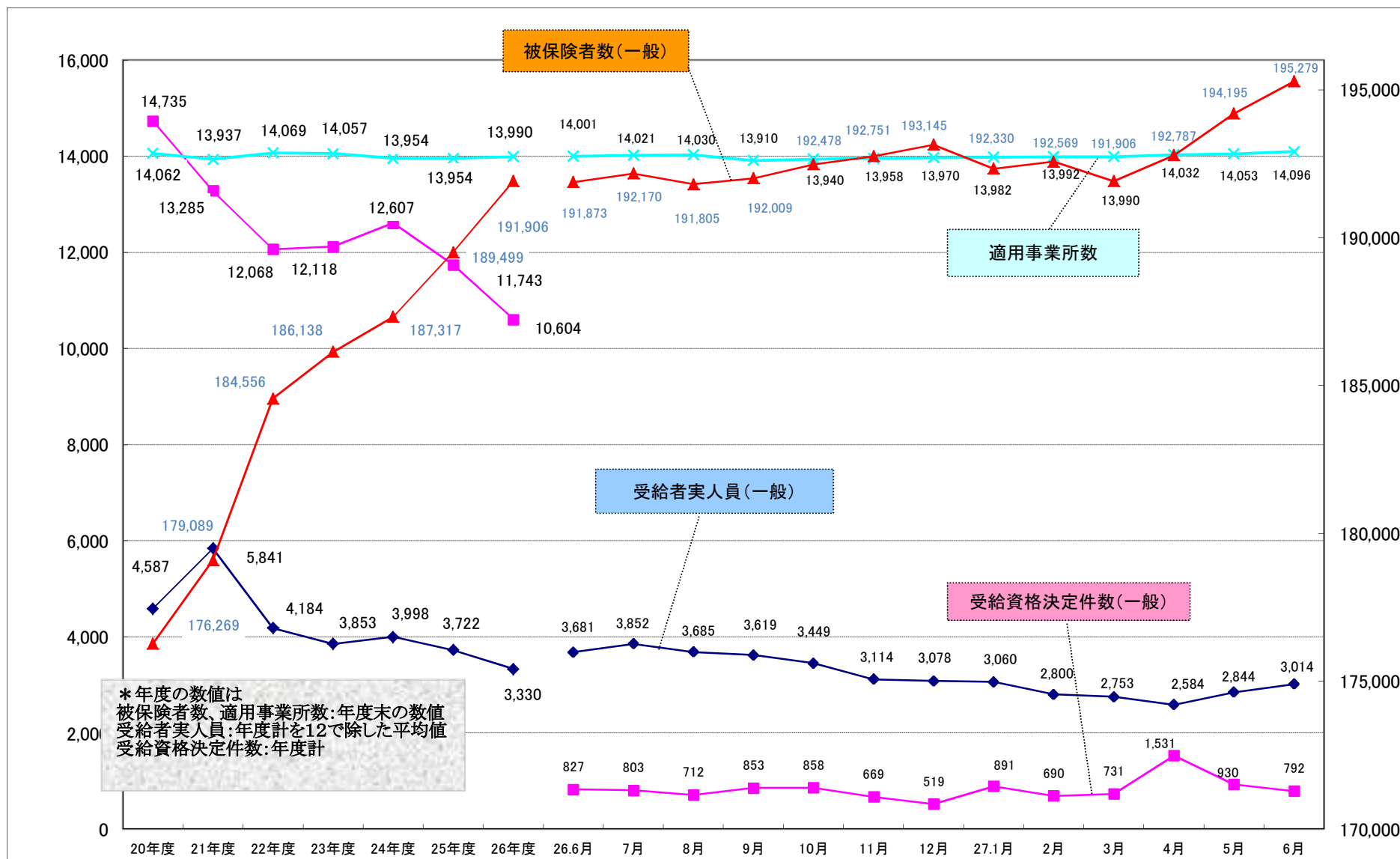
新規求人(派遣・請負・正社員)の推移



	23年度	24年度	25年度	26年度	26年6月	7月	8月	9月	10月	11月	12月	27年1月	2月	3月	4月	5月	6月
新規求人数(全数)	5,297	5,153	5,573	5,369	4,953	5,813	5,101	5,238	5,577	4,875	4,774	5,831	5,264	5,652	5,211	4,751	5,389
うち正社員求人	2,252	2,286	2,443	2,346	2,258	2,659	2,239	2,342	2,405	2,188	2,078	2,654	2,214	2,314	2,221	2,144	2,410
正社員構成比	42.5	44.4	43.8	43.7	45.6	45.7	43.9	44.7	43.1	44.9	43.5	45.5	42.1	40.9	42.6	45.1	44.7
新規求人(常用)	4,821	4,735	5,078	4,860	4,404	5,308	4,637	4,742	5,074	4,448	4,253	5,283	4,720	5,138	4,814	4,294	4,912
うち派遣求人(常用)	90	75	102	122	184	129	121	147	111	80	86	112	89	105	76	125	71
うち請負求人(常用)	152	145	169	161	132	205	156	136	220	158	130	154	111	262	157	118	250
派遣比率	1.9	1.6	2.0	2.5	4.2	2.4	2.6	3.1	2.2	1.8	2.0	2.1	1.9	2.0	1.6	2.9	1.4
請負比率	3.2	3.1	3.3	3.3	3.0	3.9	3.4	2.9	4.3	3.6	3.1	2.9	2.4	5.1	3.3	2.7	5.1
派遣・請負比率	5.0	4.6	5.3	5.8	7.2	6.3	6.0	6.0	6.5	5.4	5.1	5.0	4.2	7.1	4.8	5.7	6.5

資料: 徳島労働局職業安定部職業安定課「職業安定業務統計」

雇用保険関係指数の推移



職業別有効求人・求職及び賃金の状況(常用的フルタイム)

平成27年6月

徳島労働局

職業	有効求人 数(人)	有効求職者 数(人)	有効求人 倍率 (倍)	求取賃金		求職賃金
				F限	下限	
A 管理的職業	48	31	1.55	285,811	225,178	168,333
B 専門的・技術的職業	2,103	1,073	1.96	251,678	194,777	196,496
07開発技術者	56	39	1.44	293,383	189,383	184,444
08製造技術者	29	110	0.26	285,857	202,143	190,750
09建築・土木技術者等	271	97	2.79	313,609	209,248	243,750
10情報処理・通信技術者	69	81	0.85	293,476	196,738	222,381
11その他の技術者	3	7	0.43	-	-	150,000
12医師、薬剤師等	133	23	5.78	338,422	274,293	226,667
13保健師、助産師、看護師、准看護師	671	174	3.86	247,562	197,415	200,667
14医療技術者	243	81	3.00	245,397	205,878	191,875
15その他の保健医療	93	87	1.07	216,753	159,857	179,333
16社会福祉の専門的職業	390	144	2.71	194,855	168,979	163,889
22美術家、デザイナー等	35	67	0.52	297,400	183,560	174,615
05、06、17～21、23、24その他の専門的職業	110	163	0.67	199,252	168,390	205,333
C 事務的職業	706	2,273	0.31	194,446	159,475	154,131
25一般事務員	501	2,030	0.25	174,732	149,258	151,867
26会計事務員	58	72	0.81	193,635	152,356	175,882
27生産関連事務員	23	25	0.92	223,250	183,500	162,500
28営業・販売関連事務員	103	104	0.99	262,715	195,703	178,333
29外勤事務員	4	1	4.00	191,850	155,000	200,000
30運輸・郵便事務	11	8	1.38	200,000	170,000	163,333
31事務用機器操作の職業	6	33	0.18	174,600	143,600	162,500
D 販売の職業	849	836	1.02	232,187	174,242	182,316
32商品販売の職業	371	432	0.86	199,813	159,025	164,848
33販売類似の職業	34	10	3.40	246,400	183,933	240,000
34営業の職業	444	394	1.13	255,221	184,988	203,553
E サービスの職業	1,628	956	1.70	202,976	157,216	165,592
35家庭生活支援サービス	-	3	0.00	-	-	150,000
36介護サービスの職業	726	389	1.87	180,076	150,765	159,739
37保健医療サービス	138	75	1.84	166,122	143,428	144,211
38生活衛生サービス	211	64	3.30	256,250	155,000	155,714
39飲食物調理の職業	302	202	1.50	225,156	165,850	194,902
40接客・給仕の職業	208	135	1.54	215,668	177,868	154,444
41居住施設・ビルの管理	6	26	0.23	247,500	202,500	137,500
42その他のサービス職	37	62	0.60	208,222	156,511	176,429
F 保安の職業	158	53	2.98	170,352	141,824	150,000
G 農林漁業の職業	69	86	0.80	204,244	153,671	155,238
H 生産工程の職業	664	1,075	0.62	209,830	156,766	175,856
49生産設備(金属)	1	15	0.07	-	-	202,000
50生産設備(金属除く)	5	31	0.16	179,600	159,600	175,000
51生産設備(機械)	-	12	0.00	-	-	145,000
52金属材料製造等	134	105	1.28	236,333	165,273	179,200
54製品製造・加工処理	239	463	0.52	172,299	141,384	165,133
57機械組立の職業	88	234	0.38	194,387	172,099	188,167
60機械整備・修理の職業	122	72	1.69	225,179	160,369	166,471
61製品検査(金属)	-	3	0.00	-	-	150,000
62製品検査(金属除く)	8	19	0.42	221,600	182,400	174,286
63機械検査の職業	1	11	0.09	160,800	150,800	177,500
64生産関連・生産類似	66	110	0.60	258,919	166,696	196,538
I 輸送・機械運転の職業	401	343	1.17	228,068	178,367	199,560
65鉄道運転の職業	-	-	0.00	-	-	-
66自動車運転の職業	340	275	1.24	221,914	174,875	201,000
67船舶・航空機運転	-	2	0.00	-	-	-
68その他の輸送の職業	13	24	0.54	169,499	153,649	163,750
69定置・建設機械運転	48	42	1.14	291,851	210,914	213,846
J 建設・採掘の職業	486	307	1.58	257,062	175,318	204,783
70建設躯体工事の職業	81	25	3.24	287,143	194,721	210,000
71建設の職業	122	63	1.94	256,687	170,978	230,833
72電気工事の職業	110	69	1.59	244,935	162,815	196,667
73土木の職業	173	148	1.17	251,775	178,034	197,838
74採掘の職業	-	2	0.00	-	-	-
K 運搬・清掃等の職業	264	1,362	0.19	194,914	160,746	165,781
75運搬の職業	144	391	0.37	197,709	164,019	173,810
76清掃の職業	71	222	0.32	196,126	158,753	144,286
77包装の職業	4	12	0.33	170,000	123,200	165,000
78その他の運搬等の職業	45	73	0.06	186,573	156,087	162,202
分類不能の職業	-	319	0.00	-	-	168,485
(IT関連計)	198	232	0.85	284,051	191,367	205,455
(IT技術関連小計)	107	114	0.94	292,331	196,128	223,939
(IT操作関連小計)	45	85	0.53	298,154	185,200	170,625
(IT製造関連小計)	46	33	1.39	209,333	179,333	196,667
(福祉関連計)	1,752	687	2.55	215,712	176,912	172,591
(介護関連小計)	929	463	2.01	187,614	156,834	161,630
(その他小計)	823	224	3.67	250,085	201,473	198,103

職業別有効求人・求職及び賃金の状況(常用的パートタイム)

平成27年6月

徳島労働局

	有効求人 数 (人)	有効求職者 数 (人)	有効求人倍率 (倍)	求人賃金		求職賃金
				上限	下限	
A 管理的職業	2	3	0.67	2,000	1,000	-
B 専門的・技術的職業	938	504	1.86	1,386	1,188	1,037
07開発技術者	1	2	0.50	800	800	-
08製造技術者	4	14	0.29	750	750	750
09建築・土木技術者等	5	8	0.63	1,000	800	750
10情報処理・通信技術者	6	3	2.00	1,000	900	-
11その他の技術者	1	-	999.99	957	957	-
12医師、薬剤師等	84	22	3.82	2,134	1,807	1,800
13保健師、助産師、看護師、准看護師	368	165	2.23	1,490	1,275	1,171
14医療技術者	97	46	2.11	1,413	1,220	1,078
15その他の保健医療	36	30	1.20	1,007	892	767
16社会福祉の専門的職業	164	134	1.22	977	886	827
22美術家、デザイナー等	21	14	1.50	790	745	800
05.06.17~21.23.24その他の専門的職業	151	66	2.29	1,420	1,114	857
C 事務的職業	432	1,091	0.40	903	809	781
25一般事務員	343	1,029	0.33	894	805	782
26会計事務員	25	19	1.32	922	819	700
27生産関連事務員	16	11	1.45	783	740	750
28営業・販売関連事務員	26	12	2.17	1,056	838	800
29外勤事務員	-	1	0.00	-	-	-
30運輸・郵便事務	7	-	999.99	850	750	-
31事務用機器操作の職業	15	19	0.79	922	880	750
D 販売の職業	627	374	1.68	860	755	754
32商品販売の職業	585	336	1.74	849	749	745
33販売類似の職業	26	3	8.67	2,100	1,200	-
34営業の職業	16	35	0.46	1,000	1,000	838
E サービスの職業	2,058	654	3.15	987	831	811
35家庭生活支援サービス	8	5	1.60	1,053	913	800
36介護サービスの職業	591	164	3.60	1,157	917	911
37保健医療サービス	75	40	1.88	944	819	793
38生活衛生サービス	135	20	6.75	1,000	768	817
39飲食物調理の職業	553	246	2.25	856	775	763
40接客・給仕の職業	639	117	5.46	940	806	763
41居住施設・ビルの管理	8	8	1.00	800	800	833
42その他のサービス職	49	54	0.91	908	800	840
F 保安の職業	68	24	2.83	868	720	793
G 農林漁業の職業	112	62	1.81	860	762	766
H 生産工程の職業	310	201	1.54	800	753	812
49生産設備(金属)	-	1	0.00	-	-	-
50生産設備(金属除く)	3	8	0.38	-	-	900
51生産設備(機械)	-	0	0.00	-	-	-
52金属材料製造等	5	6	0.83	750	700	1,067
54製品製造・加工処理	258	114	2.26	788	747	786
57機械組立の職業	24	24	1.00	738	723	833
60機械整備・修理の職業	10	9	1.11	1,300	1,000	867
61製品検査(金属)	-	3	0.00	-	-	750
62製品検査(金属除く)	5	6	0.83	700	700	700
63機械検査の職業	3	5	0.60	900	800	-
64生産関連・生産類似	2	25	0.08	975	875	792
I 輸送・機械運転の職業	58	55	1.05	916	797	896
65鉄道運転の職業	-	-	0.00	-	-	-
66自動車運転の職業	57	46	1.24	908	783	892
67船舶・航空機運転	-	-	0.00	-	-	-
68その他の輸送の職業	-	5	0.00	-	-	925
69定置・建設機械運転	1	4	0.25	1,088	1,088	-
J 建設・採掘の職業	15	24	0.63	1,250	925	895
70建設躯体工事の職業	1	5	0.20	-	-	850
71建設の職業	-	4	0.00	-	-	1,500
72電気工事の職業	9	9	1.00	1,291	958	825
73土木の職業	5	6	0.83	1,188	875	833
74採掘の職業	-	-	0.00	-	-	-
K 運搬・清掃等の職業	643	1,069	0.60	836	787	762
75運搬の職業	132	77	1.71	870	818	790
76清掃の職業	303	195	1.55	833	792	737
77包装の職業	46	23	2.00	831	731	707
78その他の運搬等の職業	162	774	0.21	816	765	767
分類不能の職業	-	200	0.00	-	-	779
(IT関連計)	29	29	1.00	962	885	725
(IT技術関連小計)	6	5	1.20	1,000	900	-
(IT操作関連小計)	20	20	1.00	935	879	750
(IT製造関連小計)	3	4	0.75	1,100	900	700
(福祉関連計)	1,078	384	2.81	1,294	1,075	1,038
(介護関連小計)	682	200	3.41	1,150	920	904
(その他小計)	396	184	2.15	1,510	1,305	1,179