



平成27年6月25日

【照会先】

徳島労働局職業安定部職業安定課

課長 岡田 敬志

課長補佐 寒川 浩治

地方労働市場情報官 以西 和恵

(電話) 088-611-5383

報道関係者 各位

職業安定業務統計速報(平成27年5月分)について

徳島県の有効求人倍率
1.14倍(季節調整値)

全国
1.17倍(4月)

四国
1.16倍(4月)

1. 概況

- 有効求人倍率(季節調整値)は1.14倍で、前月に比べて0.03ポイント上回った。
- 新規求人倍率(季節調整値)は1.75倍で、前月に比べて0.05ポイント下回った。
- 有効求人数(原数値)は、前月比3.4%減、前年同月比10.1%減(10か月連続)の13,806人、有効求職者数(原数値)は、前月比3.2%減、前年同月比11.8%減(27か月連続)の13,410人となった。
- 正社員の有効求人倍率(原数値)は0.68倍で、前年同月に比べて0.06ポイント上回った。

- 県央地域(徳島、小松島出張所、鳴門、吉野川管内) 1.12倍(前月1.13倍、前年同月1.11倍)
- 県西地域(美馬、三好管内) 0.83倍(前月0.78倍、前年同月0.81倍)
- 県南地域(阿南、牟岐出張所管内) 0.59倍(前月0.60倍、前年同月0.54倍)

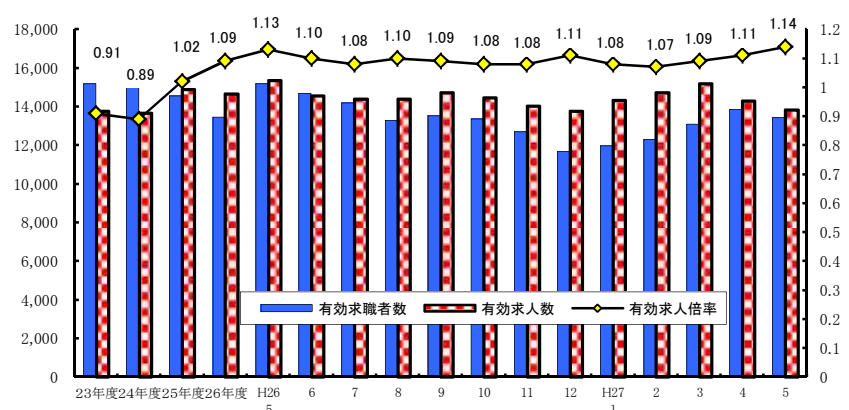
<職業別有効求人倍率>

常用フルタイム

職業別	有効求人倍率
計	0.81
管理的職業	1.16
専門・技術的職業	1.90
事務的職業	0.29
販売の職業	0.95
サービスの職業	1.58
保安の職業	3.23
農林漁業の職業	0.63
生産工程の職業	0.58
輸送・機械運転の職業	1.14
建設・採掘の職業	1.61
運搬・清掃・包装等の職業	0.21

(参考:福祉関連職業合計 2.50)

<有効求人倍率の推移(季節調整値)>



平成26年12月以前の数値は新季節指数により改定されている。
(季節調整法はセンサス局法Ⅱ(X-12-ARIMA)による。)

2. 新規求人の動き

- ・新規求人数(原数値)は、前月比8.8%減(2か月連続)、前年同月比では10.0%減(10か月連続)の4,751人となった。
- ・新規求人数に占めるパート求人の割合は40.6%となり、前年同月比では1.3ポイント減となった。
- ・新規求人数(パートを含む)を産業分類(大分類)でみると、前年同月比で増加したものは情報通信業62.5%、生活関連サービス業、娯楽業6.4%などで、減少したものはサービス業▲28.1%、卸売業、小売業▲20.0%、宿泊業、飲食サービス業▲20.0%、製造業▲11.8%などである。

3. 新規求職の動き

- ・新規求職者数(原数値)は、前月比26.4%減、前年同月比11.9%減(11か月連続)の3,003人となった。
- ・新規常用求職者は前年同月比で12.3%の減、パート求職者は10.6%の減となった。
- ・新規常用求職者(パートを除く)の求職理由別状況をみると、前年同月比で在職者11.3%増(2か月連続)、事業主都合離職者27.9%減(16か月連続)、定年到達者23.3%減(2か月連続)、自己都合離職者15.8%減(10か月連続)、無業者12.6%減(5か月連続)となった

＜年齢別新規常用求職者(パートを除く)＞

年齢別	求職者数	前年同月比
計	1,969	▲13.2%
24歳以下	335	▲17.5%
25～34	555	▲16.4%
35～44	418	▲18.5%
45～54	371	10.1%
55～59	133	▲7.6%
60～64	111	▲20.1%
65歳以上	46	▲30.3%

＜求職理由別新規常用求職者(パートを除く)＞

求職理由別	求職者数	構成比	前年同月比
計	1,969	-	▲13.2%
在職者	522	26.5%	11.3%
離職者	1,239	62.9%	▲20.7%
事業主都合	339	17.2%	▲27.9%
定年到達者	33	1.7%	▲23.3%
自己都合	834	42.4%	▲15.8%
自営・その他	33	1.7%	▲41.1%
無業者	208	10.6%	▲12.6%

4. 就職の動き

- ・就職件数は前年同月比10.5%減の1,357件となった。
- ・就職率は前年同月比0.7ポイント増の45.2%となった。

5. 雇用保険の動き

- ・雇用保険被保険者数は194,195人で前年同月比1.5%増、資格取得者数は3,884人(同13.4%減)、資格喪失者数は2,522人(同7.3%減)となった。
- ・受給資格決定件数は930件(前年同月1,001件)で、前年同月比7.1%減(3か月ぶり)となった。
- ・受給者実人員は2,844人(前年同月3,769人)で、前年同月比24.5%減(25か月連続)となった。

＜年齢別雇用保険受給者実人員＞

年齢別	実人員	前年同月比
計	2,844	▲24.5%
29歳以下	431	▲21.4%
30歳～44歳	836	▲25.8%
45歳～59歳	890	▲30.3%
60歳以上	687	▲16.0%

＜産業別雇用保険資格喪失者＞

産業別	資格喪失者数	うち事業主都合	事業主都合割合
産業計	2,522	146	5.8%
建設業	129	35	27.1%
製造業	383	39	10.2%
運輸、郵便業	109	10	9.2%
卸・小売業	277	18	6.5%
医療、福祉	510	15	2.9%
サービス業	607	14	2.3%

6. 県内の雇用失業情勢

有効求人倍率は1倍台で推移しており、雇用失業情勢は一部に厳しさが見られるものの、改善している。このような状況の中、求人・求職者のニーズや状況に応じた的確な職業紹介及び求職者支援訓練等への誘導等によるさらにきめ細かな就職支援を図っていく。

I 職業紹介の状況

No.1

項目 年月		労働市場											
		1. 一般労働者 { 日雇・学卒 (中学、高校) を除く全数 }											
		求職		求人		就職	充足	求人倍率				就職率	充足率
		① 新求 件 数 (件)	② 有効 求職 者 数 (人)	③ 新求 人数 (人)	④ 有効 求職 者 数 (人)	⑤ 就 職 件 数 (件)	⑥ 充 足 数 (人)	⑦ 有 効 求 人 倍 率 ④/② (倍)	季節 調整 値 (倍)		⑧ 新 規 求 人 倍 率 ③/① (倍)	季節 調整 値 (倍)	
徳島県	平成23年度平均	3,683	15,189	5,297	13,757	1,475	1,417	0.91	-	1.44	-	40.0	26.8
	平成24年度平均	3,613	15,373	5,153	13,644	1,432	1,366	0.89	-	1.43	-	39.6	26.5
	平成25年度平均	3,357	14,547	5,573	14,882	1,409	1,335	1.02	-	1.66	-	42.0	24.0
	平成26年度平均	3,050	13,462	5,369	14,652	1,311	1,244	1.09	-	1.76	-	43.0	23.2
	前年度対比	▲ 9.1	▲ 7.5	▲ 3.7	▲ 1.5	▲ 7.0	▲ 6.8	ポ0.07	-	ポ0.10	-	ポ 1.0	ポ▲0.8
	平成26年 5月	3,408	15,196	5,280	15,353	1,517	1,444	1.01	1.13	1.55	1.74	44.5	27.3
	6月	2,988	14,695	4,953	14,537	1,428	1,369	0.99	1.10	1.66	1.69	47.8	27.6
	7月	2,961	14,173	5,813	14,399	1,336	1,265	1.02	1.08	1.96	1.72	45.1	21.8
	8月	2,576	13,298	5,101	14,402	1,115	1,076	1.08	1.10	1.98	1.83	43.3	21.1
	9月	3,139	13,520	5,238	14,710	1,401	1,325	1.09	1.09	1.67	1.71	44.6	25.3
	10月	2,991	13,358	5,577	14,447	1,353	1,260	1.08	1.08	1.86	1.75	45.2	22.6
	11月	2,410	12,697	4,875	14,025	1,090	1,011	1.10	1.08	2.02	1.72	45.2	20.7
	12月	1,992	11,660	4,774	13,740	1,043	995	1.18	1.11	2.40	1.86	52.4	20.8
	平成27年 1月	3,146	11,949	5,831	14,312	1,076	1,014	1.20	1.08	1.85	1.79	34.2	17.4
	2月	3,091	12,281	5,264	14,702	1,174	1,126	1.20	1.07	1.70	1.65	38.0	21.4
	3月	3,216	13,079	5,652	15,186	1,548	1,469	1.16	1.09	1.76	1.96	48.1	26.0
	4月	4,082	13,849	5,211	14,289	1,516	1,427	1.03	1.11	1.28	1.80	37.1	27.4
	5月	3,003	13,410	4,751	13,806	1,357	1,301	1.03	1.14	1.58	1.75	45.2	27.4
	対前月比 (%)	▲ 26.4	▲ 3.2	▲ 8.8	▲ 3.4	▲ 10.5	▲ 8.8	ポ0.00	ポ0.03	ポ0.30	ポ▲ 0.05	ポ 8.1	ポ 0.0
対前年同月比 (%)	▲ 11.9	▲ 11.8	▲ 10.0	▲ 10.1	▲ 10.5	▲ 9.9	ポ0.02	ポ0.01	ポ0.03	ポ0.01	ポ 0.7	ポ 0.1	
安定所別 (5月)	徳島	1,294	5,992	2,692	7,826	528	638	1.31	-	2.08	-	40.8	23.7
	小松島出張所	216	875	225	765	100	73	0.87	-	1.04	-	46.3	32.4
	三好	141	623	183	587	76	59	0.94	-	1.30	-	53.9	32.2
	美馬	190	736	212	537	106	83	0.73	-	1.12	-	55.8	39.2
	阿南	290	1,208	286	734	108	88	0.61	-	0.99	-	37.2	30.8
	牟岐出張所	68	357	65	190	36	24	0.53	-	0.96	-	52.9	36.9
	吉野川 鳴門	335 469	1,332 2,287	316 772	883 2,284	157 246	105 231	0.66 1.00	- -	0.94 1.65	- -	46.9 52.5	33.2 29.9
全国	平成26年 4月	千件 709	千人 2,299	千人 860	千人 2,298	千件 201	千人 201	1.00	1.08	1.21	1.64	28.4	23.4
	5月	529	2,280	806	2,235	181	181	0.98	1.09	1.52	1.64	34.3	22.5
	6月	483	2,211	804	2,235	178	178	1.01	1.10	1.66	1.65	36.9	22.2
	7月	478	2,125	864	2,253	171	171	1.06	1.10	1.81	1.66	35.8	19.8
	8月	436	2,043	779	2,223	143	143	1.09	1.10	1.79	1.65	32.8	18.3
	9月	505	2,063	858	2,304	174	174	1.12	1.10	1.70	1.68	34.3	20.2
	10月	497	2,067	917	2,363	176	176	1.14	1.10	1.85	1.69	35.5	19.2
	11月	389	1,957	758	2,300	145	145	1.18	1.12	1.95	1.69	37.4	19.2
	12月	368	1,829	735	2,209	134	134	1.21	1.14	2.00	1.77	36.5	18.2
	平成27年 1月	539	1,887	947	2,281	135	135	1.21	1.14	1.76	1.77	25.0	14.2
	2月	509	1,956	881	2,396	156	156	1.22	1.15	1.73	1.63	30.6	17.7
	3月	541	2,071	875	2,479	203	203	1.20	1.15	1.62	1.72	37.4	23.1
4月	654	2,184	861	2,360	192	192	1.08	1.17	1.32	1.77	29.3	22.3	

労働市場														
2. 1のうち中高年齢者(45才以上) (パートを除く)				3. 1のうち パート					4. 正社員 (パートを除く常用)					
⑩ 新規 求職 件数 (件)	⑪ 有効 求職 者数 (人)	⑫ ⑩のうち 55才以 上の者 (人)	⑬ 就職 件数 (件)	⑭ 新規 求職 件数 (件)	⑮ 有効 求職 者数 (人)	⑯ 新規 求人数 (人)	⑰ 有効 求人数 (人)	⑱ 就職 件数 (件)	新規 求人数 (人)	有効 求人数 (人)	就職 件数 (件)	フルタイム 有効 求職者数 (人)	有効 求人 倍率 (倍)	充足率 (%)
846	4,267	2,403	285	1,006	3,925	2,140	5,538	501	2,252	6,076	584	11,233	0.54	25.0
803	4,103	2,229	253	1,016	4,238	2,105	5,546	518	2,286	6,239	621	11,100	0.56	26.5
738	3,757	1,983	246	978	4,230	2,323	6,198	526	2,443	6,671	599	10,276	0.65	23.7
673	3,558	1,897	224	923	4,074	2,266	6,158	509	2,346	6,502	571	9,356	0.69	23.6
▲ 8.8	▲ 5.3	▲ 4.3	▲ 8.9	▲ 5.6	▲ 3.7	▲ 2.5	▲ 0.6	▲ 3.2	▲ 4.0	▲ 2.5	▲ 4.7	▲ 9.0	ポ ⁰ 0.04	ポ ⁰ ▲0.1
687	3,943	2,102	223	1,136	4,709	2,212	6,700	651	2,249	6,509	624	10,457	0.62	27.4
650	3,876	2,092	246	935	4,626	1,987	6,121	578	2,258	6,382	545	10,028	0.64	23.4
650	3,769	2,040	220	860	4,354	2,439	5,977	506	2,659	6,604	635	9,793	0.67	22.9
571	3,561	1,944	211	800	4,095	2,087	5,869	441	2,239	6,610	461	9,172	0.72	20.7
652	3,572	1,937	246	942	4,148	2,128	5,996	531	2,342	6,637	608	9,340	0.71	24.7
630	3,485	1,878	214	896	4,104	2,443	6,040	550	2,405	6,454	591	9,228	0.70	23.5
512	3,316	1,764	190	699	3,819	2,035	5,879	431	2,188	6,290	458	8,846	0.71	19.3
456	3,128	1,650	157	605	3,519	2,111	5,923	446	2,078	6,098	451	8,093	0.75	21.0
703	3,208	1,704	198	865	3,539	2,300	5,903	405	2,654	6,488	538	8,382	0.77	19.4
657	3,217	1,687	209	885	3,575	2,231	6,020	379	2,214	6,515	606	8,683	0.75	27.1
750	3,418	1,792	274	918	3,762	2,567	6,469	563	2,314	6,560	617	9,287	0.71	26.1
953	3,633	1,977	286	1,442	4,281	2,310	6,235	600	2,221	6,247	632	9,535	0.66	27.6
668	3,499	1,889	214	1,016	4,354	1,928	5,992	587	2,144	6,099	568	9,016	0.68	26.4
▲ 29.9	▲ 3.7	▲ 4.5	▲ 25.2	▲ 29.5	1.7	▲ 16.5	▲ 3.9	▲ 2.2	▲ 3.5	▲ 2.4	▲ 10.1	▲ 5.4	ポ ⁰ 0.02	ポ ⁰ ▲1.2
▲ 2.8	▲ 11.3	▲ 10.1	▲ 4.0	▲ 10.6	▲ 7.5	▲ 12.8	▲ 10.6	▲ 9.8	▲ 4.7	▲ 6.3	▲ 9.0	▲ 13.8	ポ ⁰ 0.06	ポ ⁰ ▲1.0
270	1,544	800	86	447	1,862	1,037	3,312	226	1,232	3,493	226	4,105	0.85	24.8
43	224	123	14	74	301	97	331	45	101	362	43	573	0.63	25.7
39	186	121	21	47	216	84	258	27	80	258	30	406	0.64	31.3
49	217	118	16	57	221	87	233	37	110	270	51	513	0.53	43.6
70	321	187	15	100	417	107	291	49	118	307	44	784	0.39	22.9
26	110	53	8	29	130	25	64	13	27	73	12	227	0.32	29.6
82	321	167	23	96	426	157	414	74	120	388	59	903	0.43	30.8
89	576	320	31	166	781	334	1,089	116	356	948	103	1,505	0.63	25.3
千件	千人	千人	千件	千件	千人	千人	千人	千件	千人	千人	千件	千人		
173	599	302	39	232	689	333	892	77	360	958	83	1,579	0.61	23.1
120	579	292	34	170	706	314	865	70	330	936	76	1,555	0.60	23.2
112	560	280	34	145	696	312	860	69	328	942	75	1,502	0.63	23.0
114	543	268	33	136	652	326	855	64	365	956	75	1,462	0.65	20.7
102	524	256	29	126	620	298	842	51	325	947	65	1,415	0.67	20.0
113	523	254	35	159	635	335	880	65	349	975	76	1,421	0.69	21.7
115	522	253	35	152	642	357	912	67	381	995	77	1,418	0.70	20.2
95	500	243	29	113	606	301	895	55	309	962	64	1,335	0.72	20.7
104	490	244	27	94	548	285	858	50	304	931	60	1,236	0.75	19.7
139	511	257	27	150	555	364	879	51	399	967	61	1,272	0.76	15.3
127	520	257	32	148	580	355	932	57	348	1,000	70	1,337	0.75	20.1
134	543	267	42	158	620	363	989	77	344	1,022	79	1,420	0.72	23.0
163	573	291	38	223	687	340	946	76	364	990	79	1,470	0.67	21.8

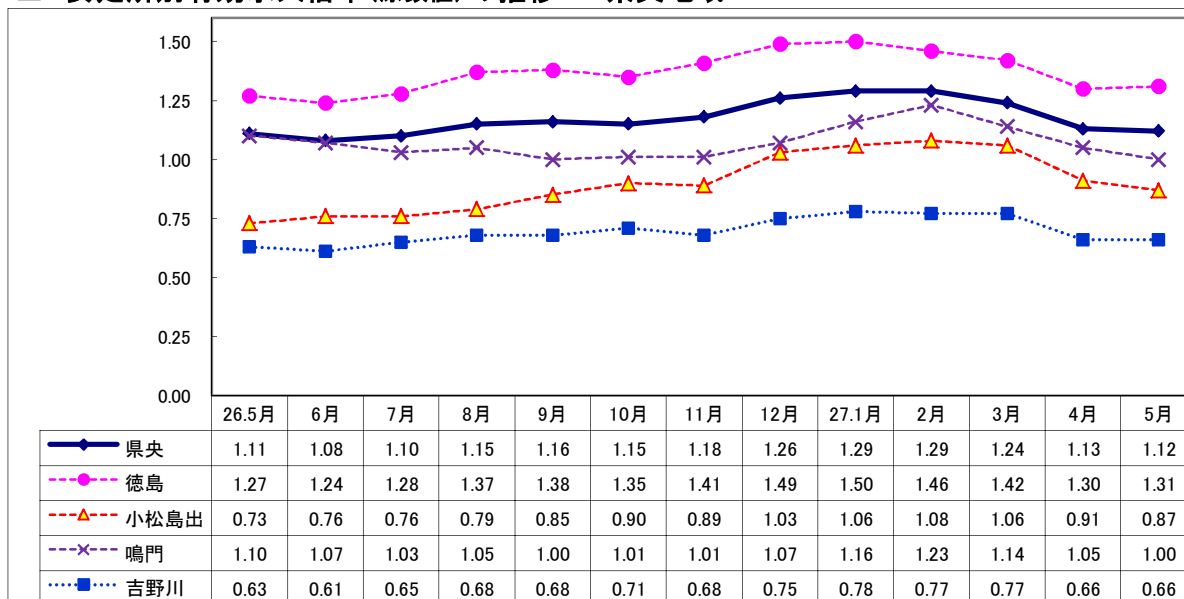
項目 年月		労働市場										※ 今月の動き ※												
		1のうち 5. 常用 { 日雇・学卒(中学、高校)を除く全数 }																						
		求職		求人		就職	充足	求人倍率		就職率	充足率													
① 新求 件 (件)	② 規有 職求 者 (人)	③ 新 規 求 人 数 (人)	④ 有 効 求 人 数 (人)	⑤ 就 職 件 数 (件)	⑥ 充 足 数 (人)	⑦ 有 効 ④/② (倍)	⑧ 新 規 ③/① (倍)	⑤/① ×100 (%)	⑥/③ ×100 (%)															
徳島県	平成23年度平均	3,667	15,135	4,821	12,725	1,307	1,256	0.84	1.31	35.6	26.1	<p>○ 5月の新規求人数は、4,751人で対前年同月比10.0%の減少となった。これをパートを含む産業分類(大分類)についてみると、前年同月比で増加したものは情報通信業62.5%、生活関連サービス業、娯楽業6.4%などで、減少したものはサービス業▲28.1%、卸売業、小売業▲20.0%、宿泊業、飲食サービス業▲20.0%、製造業▲11.8%などである。</p> <p>また、パートタイム求人は1,928人で、対前年同月比は12.8%減少となった。</p> <p>○ 新規求職申込数は3,003人で対前年同月比11.9%の減少となった。</p> <p>受給資格決定件数は930件で前年同月比7.1%減少、受給者実人員は2,844人で前年同月比24.5%減少した。</p> <p>○ 有効求人倍率(季節調整値)は、1.14倍で前月を0.03ポイント上回った。</p> <p>新季節指数による改訂</p> <p>完全失業率及び求人倍率の(季節調整値)は全数に係る数値で、平成26年12月以前の数値は新季節指数により改訂されている。</p> <p>有効求人倍率(季節調整値)</p> <table border="1"> <tr> <td>徳島</td> <td>5月</td> <td>1.14倍</td> </tr> <tr> <td>全国</td> <td>4月</td> <td>1.17倍</td> </tr> </table> <p>労働力調査関係 資料出所:総務省統計局</p> <table border="1"> <tr> <td>完全失業者数</td> <td>完全失業率</td> <td>季節調整値</td> </tr> <tr> <td>万人</td> <td>%</td> <td>%</td> </tr> </table>	徳島	5月	1.14倍	全国	4月	1.17倍	完全失業者数	完全失業率	季節調整値	万人	%	%
	徳島	5月	1.14倍																					
	全国	4月	1.17倍																					
	完全失業者数	完全失業率	季節調整値																					
	万人	%	%																					
	平成24年度平均	3,597	15,320	4,735	12,701	1,277	1,225	0.83	1.32	35.5	25.9													
	平成25年度平均	3,341	14,480	5,078	13,698	1,265	1,201	0.95	1.52	37.9	23.7													
	平成26年度平均	3,034	13,410	4,860	13,355	1,172	1,117	1.00	1.60	38.6	23.0													
	前年度対比	▲9.2	▲7.4	▲4.3	▲2.5	▲7.4	▲7.0	ポ0.05	ポ0.08	ポ0.7	ポ▲0.7													
	平成26年	5月	3,399	15,140	4,767	13,900	1,381	1,323	0.92	1.40	40.6		27.8											
		6月	2,966	14,630	4,404	13,094	1,236	1,190	0.90	1.48	41.7		27.0											
		7月	2,949	14,126	5,308	13,085	1,209	1,144	0.93	1.80	41.0		21.6											
		8月	2,563	13,247	4,637	13,185	986	960	1.00	1.81	38.5		20.7											
		9月	3,127	13,470	4,742	13,436	1,261	1,198	1.00	1.52	40.3		25.3											
		10月	2,982	13,317	5,074	13,241	1,214	1,135	0.99	1.70	40.7		22.4											
	11月	2,388	12,648	4,448	12,839	978	906	1.02	1.86	41.0	20.4													
	12月	1,962	11,593	4,253	12,559	850	816	1.08	2.17	43.3	19.2													
平成27年	1月	3,135	11,905	5,283	13,126	957	907	1.10	1.69	30.5	17.2													
	2月	3,078	12,243	4,720	13,416	1,073	1,034	1.10	1.53	34.9	21.9													
	3月	3,196	13,030	5,138	13,827	1,399	1,339	1.06	1.61	43.8	26.1													
	4月	4,067	13,795	4,814	13,088	1,396	1,323	0.95	1.18	34.3	27.5													
	5月	2,981	13,352	4,294	12,661	1,248	1,205	0.95	1.44	41.9	28.1													
	対前月比(%)	▲26.7	▲3.2	▲10.8	▲3.3	▲10.6	▲8.9	ポ0.00	ポ0.26	ポ7.6	ポ0.6													
	対前年同月比(%)	▲12.3	▲11.8	▲9.9	▲8.9	▲9.6	▲8.9	ポ0.03	ポ0.04	ポ1.3	ポ0.3													
安定所別(5月)	徳島	1,284	5,957	2,345	7,020	479	584	1.18	1.83	37.3	24.9													
	小松島出張所	215	874	220	753	92	72	0.86	1.02	42.8	32.7													
	三好	141	621	178	563	74	57	0.91	1.26	52.5	32.0													
	美馬	190	734	201	518	101	81	0.71	1.06	53.2	40.3													
	阿南	282	1,197	286	733	104	88	0.61	1.01	36.9	30.8													
	牟岐出張所	68	357	65	190	34	24	0.53	0.96	50.0	36.9													
	吉野川	333	1,328	291	847	143	96	0.64	0.87	42.9	33.0													
	鳴門	468	2,284	708	2,037	221	203	0.89	1.51	47.2	28.7													
	全国	平成26年	4月	千件 696	千人 2,265	千人 763	千人 2,040	千件 184	千人 184	0.90	1.10	26.5	24.2	254	3.9	3.6								
			5月	523	2,257	705	1,979	165	165	0.88	1.35	31.6	23.5	242	3.6	3.6								
		6月	477	2,194	704	1,974	161	161	0.90	1.48	33.7	22.8	245	3.7	3.7									
		7月	474	2,110	765	1,995	155	155	0.95	1.62	32.7	20.2	248	3.8	3.7									
		8月	432	2,031	692	1,979	130	130	0.97	1.60	30.1	18.8	231	3.5	3.5									
		9月	502	2,052	755	2,052	158	158	1.00	1.50	31.5	20.9	233	3.5	3.6									
		10月	493	2,056	801	2,090	160	160	1.02	1.63	32.4	20.0	233	3.5	3.5									
		11月	377	1,937	658	2,020	131	131	1.04	1.75	34.7	19.9	219	3.3	3.5									
		12月	334	1,779	634	1,932	117	117	1.09	1.90	35.2	18.5	210	3.2	3.4									
平成27年		1月	509	1,822	835	2,011	118	118	1.10	1.64	23.1	14.1	231	3.5	3.6									
		2月	498	1,913	776	2,121	141	141	1.11	1.56	28.3	18.1	226	3.5	3.5									
		3月	525	2,036	777	2,203	185	185	1.08	1.48	35.3	23.8	228	3.5	3.4									
		4月	641	2,151	773	2,110	176	176	0.98	1.20	27.5	22.8	234	3.6	3.3									

II 産業別・規模別 新規求人の状況

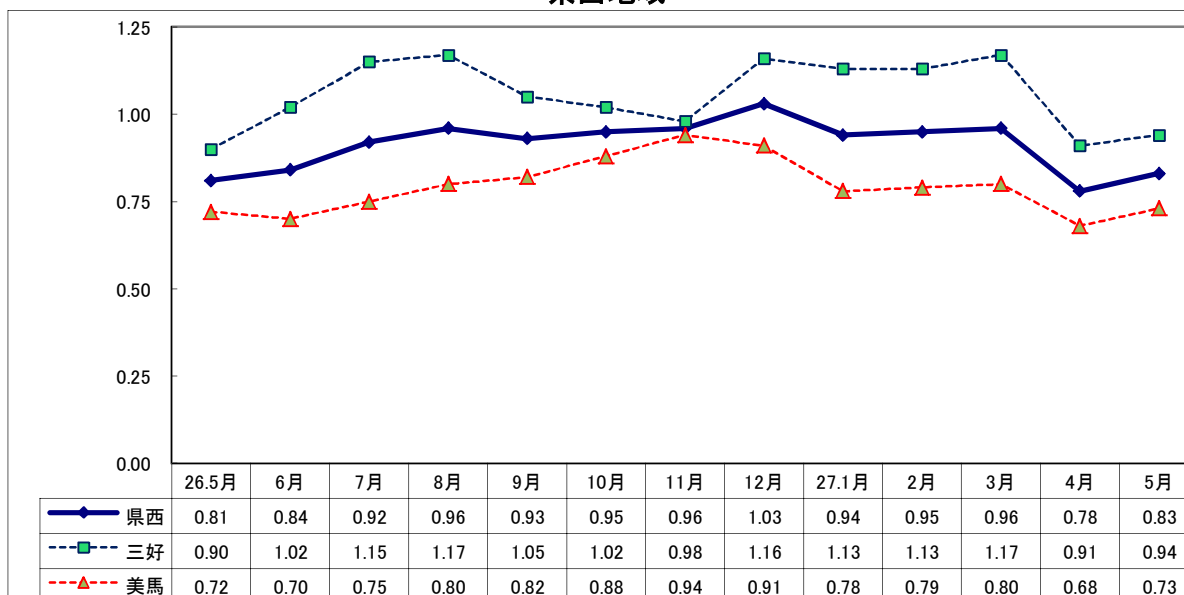
項目 産業・規模	一般(日雇・学卒を除く)					パートタイムを除く					パートタイム				
	27年	前月比	前年比	27年	26年	27年	前月比	前年比	27年	26年	27年	前月比	前年比	27年	26年
	5月 (人)	(%)	(%)	4月 (人)	5月 (人)	5月 (人)	(%)	(%)	4月 (人)	5月 (人)	5月 (人)	(%)	(%)	4月 (人)	5月 (人)
A, B 農, 林, 漁業 (01~04)	49	▲27.9	▲18.3	68	60	13	▲31.6	▲40.9	19	22	36	▲26.5	▲5.3	49	38
C 鉱業, 採石業, 砂利採取業 (05)	0	—	—	0	2	0	—	—	0	2	0	—	—	0	0
D 建設業 (06~08)	381	2.7	▲10.4	371	425	341	▲1.7	▲16.0	347	406	40	66.7	110.5	24	19
E 製造業 (09~32)	420	15.4	▲11.8	364	476	241	9.5	▲11.4	220	272	179	24.3	▲12.3	144	204
09 食料品製造業	177	63.9	▲10.6	108	198	53	32.5	▲27.4	40	73	124	82.4	▲0.8	68	125
10 飲料・たばこ・飼料製造業	1	▲92.9	▲90.9	14	11	1	▲85.7	▲75.0	7	4	0	—	—	7	7
11 繊維工業	23	▲23.3	▲8.0	30	25	12	▲36.8	▲20.0	19	15	11	0.0	10.0	11	10
12 木材・木製品製造業	20	▲4.8	▲44.4	21	36	20	▲4.8	▲37.5	21	32	0	—	—	0	4
13 家具・装備品製造業	12	9.1	▲47.8	11	23	8	▲27.3	▲57.9	11	19	4	—	0.0	0	4
14 パルプ・紙・紙加工品製造業	7	▲36.4	16.7	11	6	4	▲33.3	▲20.0	6	5	3	▲40.0	200.0	5	1
15 印刷・同関連業	15	150.0	0.0	6	15	5	▲16.7	0.0	6	5	10	—	0.0	0	10
16 化学工業	6	▲66.7	▲53.8	18	13	4	▲69.2	▲42.9	13	7	2	▲60.0	▲66.7	5	6
17 石油製品・石炭製品製造業	0	—	—	0	0	0	—	—	0	0	0	—	—	0	0
18 プラスチック製品製造業	13	▲27.8	225.0	18	4	10	400.0	400.0	2	2	3	▲81.3	50.0	16	2
19 ゴム製品製造業	0	—	—	4	3	0	—	—	3	2	0	—	—	1	1
21 窯業・土石製品製造業	6	▲53.8	▲45.5	13	11	6	▲45.5	▲25.0	11	8	0	—	—	2	3
22 鉄鋼業	4	▲33.3	300.0	6	1	3	▲50.0	200.0	6	1	1	—	—	0	0
23 非鉄金属製造業	1	—	—	0	0	1	—	—	0	0	0	—	—	0	0
24 金属製品製造業	26	73.3	▲13.3	15	30	26	136.4	8.3	11	24	0	—	—	4	6
25 はん用機械器具製造業	12	200.0	▲40.0	4	20	11	175.0	▲45.0	4	20	1	—	—	0	0
26 生産用機械器具製造業	15	25.0	25.0	12	12	15	36.4	50.0	11	10	0	—	—	1	2
27 業務用機械器具製造業	5	66.7	150.0	3	2	5	66.7	150.0	3	2	0	—	—	0	0
28 電子部品・デバイス・電子回路製造業	40	233.3	66.7	12	24	38	533.3	90.0	6	20	2	▲66.7	▲50.0	6	4
29 電気機械器具製造業	12	▲63.6	33.3	33	9	4	▲77.8	33.3	18	3	8	▲46.7	33.3	15	6
30 情報通信機械器具製造業	3	—	200.0	0	1	1	—	0.0	0	1	2	—	—	0	0
31 輸送用機械器具製造業	17	▲15.0	▲41.4	20	29	12	▲40.0	▲25.0	20	16	5	—	▲61.5	0	13
20,32 その他の製造業	5	0.0	66.7	5	3	2	0.0	▲33.3	2	3	3	0.0	—	3	0
F 電気・ガス・熱供給・水道業 (33~36)	4	100.0	300.0	2	1	4	100.0	300.0	2	1	0	—	—	0	0
G 情報通信業 (37~41)	65	116.7	62.5	30	40	42	90.9	31.3	22	32	23	187.5	187.5	8	8
H 運輸業, 郵便業 (42~49)	216	1.9	4.9	212	206	158	9.7	4.6	144	151	58	▲14.7	5.5	68	55
I 卸売業, 小売業 (50~61)	688	▲23.0	▲20.0	894	860	341	▲8.6	▲3.4	373	353	347	▲33.4	▲31.6	521	507
J 金融業, 保険業 (62~67)	45	▲8.2	▲34.8	49	69	37	2.8	▲40.3	36	62	8	▲38.5	14.3	13	7
K 不動産業, 物品賃貸業 (68~70)	36	▲26.5	▲20.0	49	45	24	▲33.3	▲35.1	36	37	12	▲7.7	50.0	13	8
L 学術研究, 専門・技術サービス業 (71~74)	79	▲28.8	▲19.4	111	98	57	▲36.0	▲19.7	89	71	22	0.0	▲18.5	22	27
M 宿泊業, 飲食サービス業 (75~77)	339	▲45.8	▲20.0	625	424	99	▲42.1	▲26.7	171	135	240	▲47.1	▲17.0	454	289
N 生活関連サービス業, 娯楽業 (78~80)	267	60.8	6.4	166	251	172	112.3	9.6	81	157	95	11.8	1.1	85	94
O 教育, 学習支援業 (81,82)	44	▲69.2	▲33.3	143	66	18	▲50.0	▲30.8	36	26	26	▲75.7	▲35.0	107	40
P 医療, 福祉 (83~85)	1,509	8.3	3.9	1,393	1,452	887	4.7	6.2	847	835	622	13.9	0.8	546	617
Q 複合サービス事業 (86,87)	21	▲4.5	▲16.0	22	25	13	▲7.1	▲23.5	14	17	8	0.0	0.0	8	8
R サービス業 (88~96)	484	▲20.8	▲28.1	611	673	299	▲25.1	▲28.5	399	418	185	▲12.7	▲27.5	212	255
S, T 公務・その他 (97,98,99)	104	3.0	▲2.8	101	107	77	18.5	8.5	65	71	27	▲25.0	▲25.0	36	36
	4,751	▲8.8	▲10.0	5,211	5,280	2,823	▲2.7	▲8.0	2,901	3,068	1,928	▲16.5	▲12.8	2,310	2,212
規模別															
29人以下	2,888	▲6.5	▲13.7	3,089	3,345	1,671	▲4.9	▲13.4	1,758	1,929	1,217	▲8.6	▲14.1	1,331	1,416
30~99人	1,288	▲9.8	5.7	1,428	1,219	791	2.6	8.7	771	728	497	▲24.4	1.2	657	491
100~299人	435	▲6.5	▲7.2	465	469	279	3.7	1.5	269	275	156	▲20.4	▲19.6	196	194
300~499人	81	▲50.6	▲41.7	164	139	44	▲50.6	▲35.3	89	68	37	▲50.7	▲47.9	75	71
500~999人	21	▲61.8	▲74.1	55	81	11	▲15.4	▲75.6	13	45	10	▲76.2	▲72.2	42	36
1,000人以上	38	280.0	40.7	10	27	27	2600.0	17.4	1	23	11	22.2	175.0	9	4

Ⅲ 安定所別有効求人倍率(原数値)の推移 県央地域

No5



県西地域



県南地域

