



平成27年5月27日

【照会先】

徳島労働局職業安定部職業安定課

課長 岡田 敬志

課長補佐 寒川 浩治

地方労働市場情報官 以西 和恵

(電話) 088-611-5383

報道関係者 各位

職業安定業務統計速報(平成27年4月分)について

徳島県の有効求人倍率
1.11倍(季節調整値)

全国
1.15倍(3月)

四国
1.13倍(3月)

1. 概況

- 有効求人倍率(季節調整値)は1.11倍で、前月に比べて0.02ポイント上回った。
- 新規求人倍率(季節調整値)は1.80倍で、前月に比べて0.16ポイント下回った。
- 有効求人数(原数値)は、前月比5.9%減、前年同月比10.7%減(9ヶ月連続)の14,289人、
- 有効求職者数(原数値)は、前月比5.9%増、前年同月比11.4%減(26ヶ月連続)の13,849人となった。
- 正社員の有効求人倍率(原数値)は0.66倍で、前年同月に比べて0.03ポイント上回った。
- 地域別有効求人倍率(原数値)

- 県央地域(徳島、小松島出張所、鳴門、吉野川管内) 1.13倍(前月1.24倍、前年同月1.13倍)
- 県西地域(美馬、三好管内) 0.78倍(前月0.96倍、前年同月0.78倍)
- 県南地域(阿南、牟岐出張所管内) 0.60倍(前月0.74倍、前年同月0.52倍)

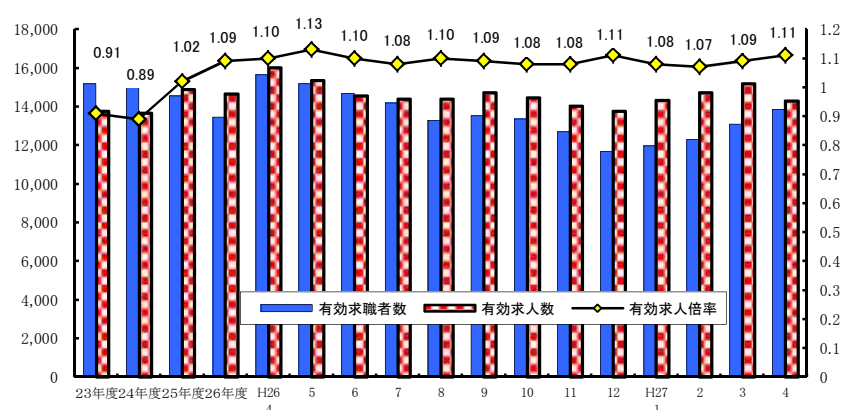
<職業別有効求人倍率>

常用フルタイム

職業別	有効求人倍率
計	0.79
管理的職業	1.81
専門・技術的職業	1.84
事務的職業	0.30
販売の職業	0.93
サービスの職業	1.38
保安の職業	3.55
農林漁業の職業	0.52
生産工程の職業	0.55
輸送・機械運転の職業	1.11
建設・採掘の職業	1.75
運搬・清掃・包装等の職業	0.26

(参考: 福祉関連職業合計2.16)

<有効求人倍率の推移(季節調整値)>



平成26年12月以前の数値は新季節指数により改定されている。
(季節調整法はセンサス局法Ⅱ(X-12-ARIMA)による。)

2. 新規求人の動き

- ・新規求人数(原数値)は、前月比7.8%減(2ヶ月ぶり)、前年同月比では14.2%減(9ヶ月連続)の5,211人となった。
- ・新規求人数に占めるパート求人の割合は44.3%となり、前年同月比では0.6ポイント増となった。
- ・新規求人数(パートを含む)を産業分類(大分類)でみると、前年同月比で増加したものは金融業、保険業69.0%、公務・その他40.3%などで、減少したものは建設業▲25.1%、製造業▲11.2%、生活関連サービス業、娯楽業▲30.3%、サービス業▲29.2%などである。

3. 新規求職の動き

- ・新規求職者数(原数値)は、前月比26.9%増、前年同月比12.9%減(10ヶ月連続)の4,082人となった。
- ・新規常用求職者は前年同月比で12.8%の減、パート求職者は5.8%の減となった。
- ・新規常用求職者(パートを除く)の求職理由別状況をみると、前年同月比で在職者2.1%増(4ヶ月ぶり)、事業主都合離職者24.9%減(15ヶ月連続)、定年到達者34.6%減(2ヶ月ぶり)、自己都合離職者16.4%減(9ヶ月連続)、無業者4.7%減(4ヶ月連続)となった

＜年齢別新規常用求職者(パートを除く)＞

年齢別	求職者数	前年同月比
計	2,632	▲ 16.3%
24歳以下	410	▲ 15.5%
25～34	706	▲ 16.5%
35～44	564	▲ 14.7%
45～54	425	▲ 17.2%
55～59	191	▲ 23.3%
60～64	229	▲ 20.8%
65歳以上	107	5.9%

＜求職理由別新規常用求職者(パートを除く)＞

求職理由別	求職者数	構成比	前年同月比
計	2,632	-	▲ 16.3%
在職者	478	18.2%	2.1%
離職者	1,872	71.1%	▲ 21.3%
事業主都合	779	29.6%	▲ 24.9%
定年到達者	87	3.3%	▲ 34.6%
自己都合	971	36.9%	▲ 16.4%
自営・その他	34	1.3%	▲ 26.1%
無業者	282	10.7%	▲ 4.7%

4. 就職の動き

- ・就職件数は前年同月比8.2%減の1,516件となった。
- ・就職率は前年同月比1.8ポイント増の37.1%となった。

5. 雇用保険の動き

- ・雇用保険被保険者数は192,787人で前年同月比1.7%増、資格取得者数は7,921人(同4.1%増)、資格喪失者数は6,952人(同7.5%減)となった。
- ・受給資格決定件数は1,531件(前年同月2,050件)で、前年同月比25.3%減となった。
- ・受給者実人員は2,584人(前年同月3,098人)で、前年同月比16.6%減(24ヶ月連続)となった。

＜年齢別雇用保険受給者実人員＞

年齢別	実人員	前年同月比
計	2,584	▲ 16.6%
29歳以下	393	▲ 6.9%
30歳～44歳	752	▲ 21.4%
45歳～59歳	839	▲ 21.1%
60歳以上	600	▲ 8.4%

＜産業別雇用保険資格喪失者＞

産業別	資格喪失者数	うち事業主都合	事業主都合割合
産業計	6,952	353	5.1%
建設業	248	53	21.4%
製造業	541	35	6.5%
運輸、郵便業	164	23	14.0%
卸・小売業	465	57	12.3%
医療、福祉	1,453	53	3.6%
サービス業	1,112	35	3.1%

6. 県内の雇用失業情勢

有効求人倍率は1倍台で推移しており、雇用失業情勢は一部に厳しさが見られるものの、改善している。このような状況の中、求人・求職者のニーズや状況に応じた的確な職業紹介及び求職者支援訓練等への誘導等によるさらにきめ細かな就職支援を図っていく。

I 職業紹介の状況

No.1

項目 年月		労働市場											
		1. 一般労働者 { 日雇・学卒 (中学、高校) を除く全数 }											
		求職		求人		就職	充足	求人倍率				就職率	充足率
		① 新求 件数 (件)	② 有効 求職 者数 (人)	③ 新求 人数 (人)	④ 有効 求人 数 (人)	⑤ 就 職 件 数 (件)	⑥ 充 足 数 (人)	⑦ 有 効 ④ / ② (倍) 季節 調整 値 (倍)		⑧ 新 規 ③ / ① (倍) 季節 調整 値 (倍)		⑨ 新 規 ⑤ / ① ×100 (%)	⑩ 充 足 ⑥ / ③ ×100 (%)
徳 島 県	平成23年度平均	3,683	15,189	5,297	13,757	1,475	1,417	0.91	-	1.44	-	40.0	26.8
	平成24年度平均	3,613	15,373	5,153	13,644	1,432	1,366	0.89	-	1.43	-	39.6	26.5
	平成25年度平均	3,357	14,547	5,573	14,882	1,409	1,335	1.02	-	1.66	-	42.0	24.0
	平成26年度平均	3,050	13,462	5,369	14,652	1,311	1,244	1.09	-	1.76	-	43.0	23.2
	前年度対比	▲ 9.1	▲ 7.5	▲ 3.7	▲ 1.5	▲ 7.0	▲ 6.8	※0.07	-	※0.10	-	※ 1.0	※▲0.8
	平成26年 4月	4,686	15,639	6,073	16,010	1,652	1,575	1.02	1.10	1.30	1.86	35.3	25.9
	5月	3,408	15,196	5,280	15,353	1,517	1,444	1.01	1.13	1.55	1.74	44.5	27.3
	6月	2,988	14,695	4,953	14,537	1,428	1,369	0.99	1.10	1.66	1.69	47.8	27.6
	7月	2,961	14,173	5,813	14,399	1,336	1,265	1.02	1.08	1.96	1.72	45.1	21.8
	8月	2,576	13,298	5,101	14,402	1,115	1,076	1.08	1.10	1.98	1.83	43.3	21.1
	9月	3,139	13,520	5,238	14,710	1,401	1,325	1.09	1.09	1.67	1.71	44.6	25.3
	10月	2,991	13,358	5,577	14,447	1,353	1,260	1.08	1.08	1.86	1.75	45.2	22.6
	11月	2,410	12,697	4,875	14,025	1,090	1,011	1.10	1.08	2.02	1.72	45.2	20.7
	12月	1,992	11,660	4,774	13,740	1,043	995	1.18	1.11	2.40	1.86	52.4	20.8
	平成27年 1月	3,146	11,949	5,831	14,312	1,076	1,014	1.20	1.08	1.85	1.79	34.2	17.4
	2月	3,091	12,281	5,264	14,702	1,174	1,126	1.20	1.07	1.70	1.65	38.0	21.4
	3月	3,216	13,079	5,652	15,186	1,548	1,469	1.16	1.09	1.76	1.96	48.1	26.0
4月	4,082	13,849	5,211	14,289	1,516	1,427	1.03	1.11	1.28	1.80	37.1	27.4	
対前月比 (%)	26.9	5.9	▲ 7.8	▲ 5.9	▲ 2.1	▲ 2.9	※▲ 0.13	※0.02	※▲ 0.48	※▲ 0.16	※▲ 11.0	※ 1.4	
対前年同月比 (%)	▲ 12.9	▲ 11.4	▲ 14.2	▲ 10.7	▲ 8.2	▲ 9.4	※0.01	※0.01	※▲ 0.02	※▲ 0.06	※ 1.8	※ 1.5	
安 定 所 別 (4 月 鳴)	徳島	1,704	6,156	2,949	7,977	584	645	1.30	-	1.73	-	34.3	21.9
	小松島出張所	326	897	308	815	102	92	0.91	-	0.94	-	31.3	29.9
	三好	229	667	163	604	77	68	0.91	-	0.71	-	33.6	41.7
	美馬	250	789	186	534	101	70	0.68	-	0.74	-	40.4	37.6
	阿南	399	1,203	269	732	151	114	0.61	-	0.67	-	37.8	42.4
	牟岐出張所	98	347	71	194	30	24	0.56	-	0.72	-	30.6	33.8
	吉野川	441	1,423	319	944	192	111	0.66	-	0.72	-	43.5	34.8
	鳴門	635	2,367	946	2,489	279	303	1.05	-	1.49	-	43.9	32.0
全 国	平成26年 3月	千件 551	千人 2,155	千人 836	千人 2,379	千件 210	千人 210	1.10	1.07	1.52	1.64	38.2	25.2
	4月	709	2,299	860	2,298	201	201	1.00	1.08	1.21	1.64	28.4	23.4
	5月	529	2,280	806	2,235	181	181	0.98	1.09	1.52	1.64	34.3	22.5
	6月	483	2,211	804	2,235	178	178	1.01	1.10	1.66	1.65	36.9	22.2
	7月	478	2,125	864	2,253	171	171	1.06	1.10	1.81	1.66	35.8	19.8
	8月	436	2,043	779	2,223	143	143	1.09	1.10	1.79	1.65	32.8	18.3
	9月	505	2,063	858	2,304	174	174	1.12	1.10	1.70	1.68	34.3	20.2
	10月	497	2,067	917	2,363	176	176	1.14	1.10	1.85	1.69	35.5	19.2
	11月	389	1,957	758	2,300	145	145	1.18	1.12	1.95	1.69	37.4	19.2
	12月	368	1,829	735	2,209	134	134	1.21	1.14	2.00	1.77	36.5	18.2
	平成27年 1月	539	1,887	947	2,281	135	135	1.21	1.14	1.76	1.77	25.0	14.2
	2月	509	1,956	881	2,396	156	156	1.22	1.15	1.73	1.63	30.6	17.7
	3月	541	2,071	875	2,479	203	203	1.20	1.15	1.62	1.72	37.4	23.1

労働市場														
2. 1のうち中高年齢者(45才以上) (パートを除く)				3. 1のうち パート					4. 正社員 (パートを除く常用)					
⑩ 新規 求職 件数 (件)	⑪ 有効 求職 者数 (人)	⑫ ⑩のうち 55才以 上の者 (人)	⑬ 就職 件数 (件)	⑭ 新規 求職 件数 (件)	⑮ 有効 求職 者数 (人)	⑯ 新規 求人数 (人)	⑰ 有効 求人数 (人)	⑱ 就職 件数 (件)	新規 求人数 (人)	有効 求人数 (人)	就職 件数 (件)	フルタイム 有効 求職者数 (人)	有効 求人 倍率 (倍)	充足率 (%)
846	4,267	2,403	285	1,006	3,925	2,140	5,538	501	2,252	6,076	584	11,233	0.54	25.0
803	4,103	2,229	253	1,016	4,238	2,105	5,546	518	2,286	6,239	621	11,100	0.56	26.5
738	3,757	1,983	246	978	4,230	2,323	6,198	526	2,443	6,671	599	10,276	0.65	23.7
673	3,558	1,897	224	923	4,074	2,266	6,158	509	2,346	6,502	571	9,356	0.69	23.6
▲ 8.8	▲ 5.3	▲ 4.3	▲ 8.9	▲ 5.6	▲ 3.7	▲ 2.5	▲ 0.6	▲ 3.2	▲ 4.0	▲ 2.5	▲ 4.7	▲ 9.0	ポ▲0.04	ポ▲0.1
1,156	4,199	2,176	304	1,530	4,638	2,654	6,997	632	2,557	6,872	718	10,964	0.63	27.6
687	3,943	2,102	223	1,136	4,709	2,212	6,700	651	2,249	6,509	624	10,457	0.62	27.4
650	3,876	2,092	246	935	4,626	1,987	6,121	578	2,258	6,382	545	10,028	0.64	23.4
650	3,769	2,040	220	860	4,354	2,439	5,977	506	2,659	6,604	635	9,793	0.67	22.9
571	3,561	1,944	211	800	4,095	2,087	5,869	441	2,239	6,610	461	9,172	0.72	20.7
652	3,572	1,937	246	942	4,148	2,128	5,996	531	2,342	6,637	608	9,340	0.71	24.7
630	3,485	1,878	214	896	4,104	2,443	6,040	550	2,405	6,454	591	9,228	0.70	23.5
512	3,316	1,764	190	699	3,819	2,035	5,879	431	2,188	6,290	458	8,846	0.71	19.3
456	3,128	1,650	157	605	3,519	2,111	5,923	446	2,078	6,098	451	8,093	0.75	21.0
703	3,208	1,704	198	865	3,539	2,300	5,903	405	2,654	6,488	538	8,382	0.77	19.4
657	3,217	1,687	209	885	3,575	2,231	6,020	379	2,214	6,515	606	8,683	0.75	27.1
750	3,418	1,792	274	918	3,762	2,567	6,469	563	2,314	6,560	617	9,287	0.71	26.1
953	3,633	1,977	286	1,442	4,281	2,310	6,235	600	2,221	6,247	632	9,535	0.66	27.6
27.1	6.3	10.3	4.4	57.1	13.8	▲ 10.0	▲ 3.6	6.6	▲ 4.0	▲ 4.8	2.4	2.7	ポ▲0.05	ポ▲ 1.5
▲ 17.6	▲ 13.5	▲ 9.1	▲ 5.9	▲ 5.8	▲ 7.7	▲ 13.0	▲ 10.9	▲ 5.1	▲ 13.1	▲ 9.1	▲ 12.0	▲ 13.0	ポ▲0.03	ポ▲ 0.0
399	1,590	823	116	570	1,814	1,356	3,393	224	1,232	3,531	243	4,319	0.82	24.7
71	224	126	20	116	285	112	368	36	169	371	48	612	0.61	28.4
64	193	123	12	93	225	55	241	31	83	281	25	441	0.64	28.9
67	249	139	22	75	224	75	220	38	99	269	46	562	0.48	31.3
83	315	182	27	155	407	105	305	64	103	320	67	796	0.40	50.5
28	95	45	7	37	117	16	71	13	34	66	9	230	0.29	20.6
113	355	187	45	138	431	168	450	61	131	403	89	990	0.41	36.6
128	612	352	37	258	778	423	1,187	133	370	1,006	105	1,585	0.63	27.0
千件	千人	千人	千件	千件	千人	千人	千人	千件	千人	千人	千件	千人		
134	564	276	44	154	616	332	917	76	324	974	81	1,510	0.65	24.8
173	599	302	39	232	689	333	892	77	360	958	83	1,579	0.61	23.1
120	579	292	34	170	706	314	865	70	330	936	76	1,555	0.60	23.2
112	560	280	34	145	696	312	860	69	328	942	75	1,502	0.63	23.0
114	543	268	33	136	652	326	855	64	365	956	75	1,462	0.65	20.7
102	524	256	29	126	620	298	842	51	325	947	65	1,415	0.67	20.0
113	523	254	35	159	635	335	880	65	349	975	76	1,421	0.69	21.7
115	522	253	35	152	642	357	912	67	381	995	77	1,418	0.70	20.2
95	500	243	29	113	606	301	895	55	309	962	64	1,335	0.72	20.7
104	490	244	27	94	548	285	858	50	304	931	60	1,236	0.75	19.7
139	511	257	27	150	555	364	879	51	399	967	61	1,272	0.76	15.3
127	520	257	32	148	580	355	932	57	348	1,000	70	1,337	0.75	20.1
134	543	267	42	158	620	363	989	77	344	1,022	79	1,420	0.72	23.0

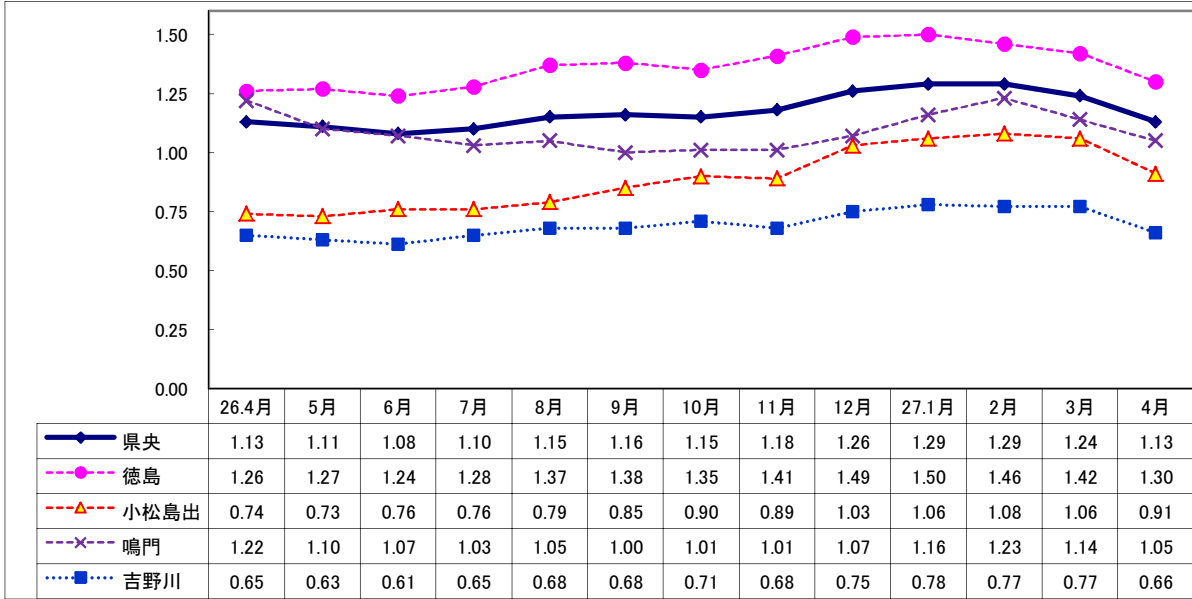
項目 年月		労働市場										※ 今月の動き ※ ○ 4月の新規求人数は、5,211人で対前年同月比14.2%の減少となった。これをパートを含む産業分類(大分類)についてみると、前年同月比で増加したものは金融業、保険業69.0%、公務、その他40.3%などで、減少したものは建設業▲25.1%、製造業▲11.2%、生活関連サービス業、娯楽業▲30.3%、サービス業▲29.2%などである。 また、パートタイム求人は2,310人で、対前年同月比は13.0%減少となった。 ○ 新規求職申込数は4,082人で対前年同月比12.9%の減少となった。 受給資格決定件数は1,531件で前年同月比25.3%減少、受給者実人員は2,584人で前年同月比16.6%減少した。 ○ 有効求人倍率(季節調整値)は、1.11倍で前月を0.02ポイント上回った。 新季節指数による改訂 完全失業率及び求人倍率の(季節調整値)は全数に係る数値で、平成26年12月以前の数値は新季節指数により改訂されている。 有効求人倍率(季節調整値) 徳島 4月 1.11倍 全国 3月 1.15倍 労働力調査関係 資料出所:総務省統計局 完全失業率 者数 季節調整値 万人 % ※ %						
		1のうち 5. 常用 {日雇・学卒(中学、高校)を除く全数}																
		求職	求人	就職	充足	求人倍率	就職率	充足率	① 新規求職件数 (件)	② 有効求職者数 (人)	③ 新規求職件数 (件)				④ 有効求職者数 (人)	⑤ 就職件数 (件)	⑥ 充足数 (人)	⑦ 有効求人倍率 ④/② (倍)
徳島県	平成23年度平均	3,667	15,135	4,821	12,725	1,307	1,256	0.84	1.31	35.6	26.1							
	平成24年度平均	3,597	15,320	4,735	12,701	1,277	1,225	0.83	1.32	35.5	25.9							
	平成25年度平均	3,341	14,480	5,078	13,698	1,265	1,201	0.95	1.52	37.9	23.7							
	平成26年度平均	3,034	13,410	4,860	13,355	1,172	1,117	1.00	1.60	38.6	23.0							
	前年度対比	▲9.2	▲7.4	▲4.3	▲2.5	▲7.4	▲7.0	ポ0.05	ポ0.08	ポ0.7	ポ▲0.7							
	平成26年 4月	4,666	15,575	5,543	14,556	1,523	1,456	0.93	1.19	32.6	26.3							
	5月	3,399	15,140	4,767	13,900	1,381	1,323	0.92	1.40	40.6	27.8							
	6月	2,966	14,630	4,404	13,094	1,236	1,190	0.90	1.48	41.7	27.0							
	7月	2,949	14,126	5,308	13,085	1,209	1,144	0.93	1.80	41.0	21.6							
	8月	2,563	13,247	4,637	13,185	986	960	1.00	1.81	38.5	20.7							
	9月	3,127	13,470	4,742	13,436	1,261	1,198	1.00	1.52	40.3	25.3							
	10月	2,982	13,317	5,074	13,241	1,214	1,135	0.99	1.70	40.7	22.4							
	11月	2,388	12,648	4,448	12,839	978	906	1.02	1.86	41.0	20.4							
	12月	1,962	11,593	4,253	12,559	850	816	1.08	2.17	43.3	19.2							
	平成27年 1月	3,135	11,905	5,283	13,126	957	907	1.10	1.69	30.5	17.2							
	2月	3,078	12,243	4,720	13,416	1,073	1,034	1.10	1.53	34.9	21.9							
3月	3,196	13,030	5,138	13,827	1,399	1,339	1.06	1.61	43.8	26.1								
4月	4,067	13,795	4,814	13,088	1,396	1,323	0.95	1.18	34.3	27.5								
対前月比(%)	27.3	5.9	▲6.3	▲5.3	▲0.2	▲1.2	ポ▲0.11	ポ▲0.43	ポ▲9.5	ポ1.4								
対前年同月比(%)	▲12.8	▲11.4	▲13.2	▲10.1	▲8.3	▲9.1	ポ0.02	ポ▲0.01	ポ1.7	ポ1.2								
徳島所別	徳島	1,692	6,121	2,695	7,182	535	606	1.17	1.59	31.6	22.5							
	小松島出張所	326	897	306	804	100	91	0.90	0.94	30.7	29.7							
	三好	227	663	157	578	71	64	0.87	0.69	31.3	40.8							
	美馬	250	786	179	511	96	65	0.65	0.72	38.4	36.3							
	阿南	398	1,199	267	729	146	112	0.61	0.67	36.7	41.9							
	4 牟岐出張所	98	347	71	194	30	24	0.56	0.72	30.6	33.8							
	吉野川	441	1,420	312	915	182	108	0.64	0.71	41.3	34.6							
	鳴門	635	2,362	827	2,175	236	253	0.92	1.30	37.2	30.6							
	全国	平成26年 3月	533	2,122	736	2,104	192	192	0.99	1.38	36.0	26.0	246	3.8	3.6			
		4月	696	2,265	763	2,040	184	184	0.90	1.10	26.5	24.2	254	3.9	3.6			
5月		523	2,257	705	1,979	165	165	0.88	1.35	31.6	23.5	242	3.6	3.6				
6月		477	2,194	704	1,974	161	161	0.90	1.48	33.7	22.8	245	3.7	3.7				
7月		474	2,110	765	1,995	155	155	0.95	1.62	32.7	20.2	248	3.8	3.7				
8月		432	2,031	692	1,979	130	130	0.97	1.60	30.1	18.8	231	3.5	3.5				
9月		502	2,052	755	2,052	158	158	1.00	1.50	31.5	20.9	233	3.5	3.6				
10月		493	2,056	801	2,090	160	160	1.02	1.63	32.4	20.0	233	3.5	3.5				
11月		377	1,937	658	2,020	131	131	1.04	1.75	34.7	19.9	219	3.3	3.5				
12月		334	1,779	634	1,932	117	117	1.09	1.90	35.2	18.5	210	3.2	3.4				
平成27年 1月		509	1,822	835	2,011	118	118	1.10	1.64	23.1	14.1	231	3.5	3.6				
2月		498	1,913	776	2,121	141	141	1.11	1.56	28.3	18.1	226	3.5	3.5				
3月		525	2,036	777	2,203	185	185	1.08	1.48	35.3	23.8	228	3.5	3.4				

II 産業別・規模別 新規求人の状況

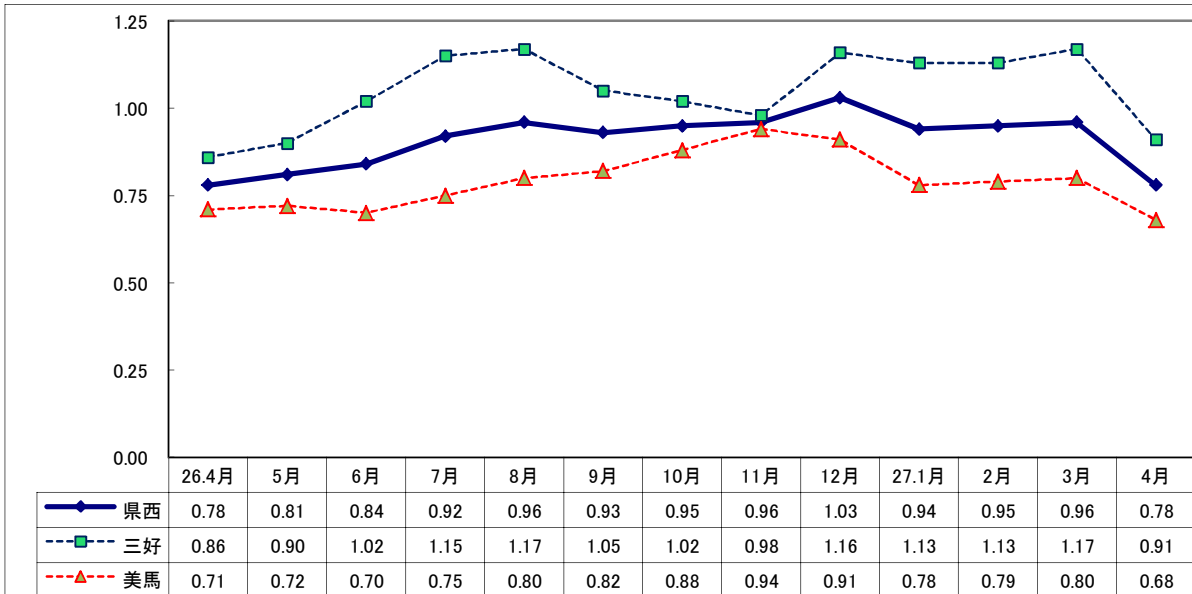
項目 産業・規模	一般(日雇・学卒を除く)					パートタイムを除く					パートタイム					
	27年	前月比		27年	26年	27年	前月比		27年	26年	27年	前月比		27年	26年	
	4月 (人)	(%)	(%)	3月 (人)	4月 (人)	4月 (人)	(%)	(%)	3月 (人)	4月 (人)	4月 (人)	(%)	(%)	3月 (人)	4月 (人)	
A, B 農, 林, 漁業 (01~04)	68	▲58.5	▲15.0	164	80	19	▲53.7	▲17.4	41	23	49	▲60.2	▲14.0	123	57	
C 鉱業, 採石業, 砂利採取業 (05)	0	—	—	2	3	0	—	—	2	3	0	—	—	0	0	
D 建設業 (06~08)	371	15.9	▲25.1	320	495	347	13.4	▲25.9	306	468	24	71.4	▲11.1	14	27	
E 製造業 (09~32)	364	▲30.7	▲11.2	525	410	220	▲26.4	0.0	299	220	144	▲36.3	▲24.2	226	190	
09 食料品製造業	108	▲58.1	▲40.7	258	182	40	▲60.8	▲31.0	102	58	68	▲56.4	▲45.2	156	124	
10 飲料・たばこ・飼料製造業	14	100.0	27.3	7	11	7	40.0	40.0	5	5	7	250.0	16.7	2	6	
11 繊維工業	30	▲37.5	7.1	48	28	19	▲36.7	18.8	30	16	11	▲38.9	▲8.3	18	12	
12 木材・木製品製造業	21	▲16.0	75.0	25	12	21	5.0	133.3	20	9	0	—	—	5	3	
13 家具・装備品製造業	11	▲15.4	▲47.6	13	21	11	▲8.3	▲42.1	12	19	0	—	—	1	2	
14 パルプ・紙・紙加工品製造業	11	▲8.3	22.2	12	9	6	▲33.3	▲14.3	9	7	5	66.7	150.0	3	2	
15 印刷・同関連業	6	▲64.7	▲40.0	17	10	6	▲60.0	50.0	15	4	0	—	—	2	6	
16 化学工業	18	▲5.3	38.5	19	13	13	▲7.1	30.0	14	10	5	0.0	66.7	5	3	
17 石油製品・石炭製品製造業	0	—	—	0	0	0	—	—	0	0	0	—	—	0	0	
18 プラスチック製品製造業	18	500.0	▲14.3	3	21	2	—	▲50.0	0	4	16	433.3	▲5.9	3	17	
19 ゴム製品製造業	4	0.0	33.3	4	3	3	▲25.0	200.0	4	1	1	—	▲50.0	0	2	
21 窯業・土石製品製造業	13	85.7	116.7	7	6	11	57.1	83.3	7	6	2	—	—	0	0	
22 鉄鋼業	6	20.0	—	5	0	6	50.0	—	4	0	0	—	—	1	0	
23 非鉄金属製造業	0	—	—	0	0	0	—	—	0	0	0	—	—	0	0	
24 金属製品製造業	15	▲21.1	▲54.5	19	33	11	▲26.7	▲60.7	15	28	4	0.0	▲20.0	4	5	
25 はん用機械器具製造業	4	▲20.0	100.0	5	2	4	▲20.0	100.0	5	2	0	—	—	0	0	
26 生産用機械器具製造業	12	0.0	▲33.3	12	18	11	▲8.3	▲35.3	12	17	1	—	0.0	0	1	
27 業務用機械器具製造業	3	0.0	200.0	3	1	3	50.0	200.0	2	1	0	—	—	1	0	
28 電子部品・デバイス・電子回路製造業	12	▲7.7	20.0	13	10	6	▲53.8	▲40.0	13	10	6	—	—	0	0	
29 電気機械器具製造業	33	37.5	1000.0	24	3	18	38.5	1700.0	13	1	15	36.4	650.0	11	2	
30 情報通信機械器具製造業	0	—	—	2	0	0	—	—	1	0	0	—	—	1	0	
31 輸送用機械器具製造業	20	11.1	▲9.1	18	22	20	66.7	0.0	12	20	0	—	—	6	2	
20,32 その他の製造業	5	▲54.5	0.0	11	5	2	▲50.0	0.0	4	2	3	▲57.1	0.0	7	3	
F 電気・ガス・熱供給・水道業 (33~36)	2	▲50.0	▲60.0	4	5	2	▲33.3	▲60.0	3	5	0	—	—	1	0	
G 情報通信業 (37~41)	30	▲43.4	▲53.8	53	65	22	▲45.0	▲56.0	40	50	8	▲38.5	▲46.7	13	15	
H 運輸業, 郵便業 (42~49)	212	11.0	▲3.2	191	219	144	▲4.0	▲2.7	150	148	68	65.9	▲4.2	41	71	
I 卸売業, 小売業 (50~61)	894	6.6	▲6.8	839	959	373	10.4	▲0.3	338	374	521	4.0	▲10.9	501	585	
J 金融業, 保険業 (62~67)	49	▲12.5	69.0	56	29	36	38.5	111.8	26	17	13	▲56.7	8.3	30	12	
K 不動産業, 物品賃貸業 (68~70)	49	▲30.0	▲2.0	70	50	36	▲14.3	2.9	42	35	13	▲53.6	▲13.3	28	15	
L 学術研究, 専門・技術サービス業 (71~74)	111	13.3	7.8	98	103	89	14.1	11.3	78	80	22	10.0	▲4.3	20	23	
M 宿泊業, 飲食サービス業 (75~77)	625	31.6	▲9.6	475	691	171	17.9	▲14.9	145	201	454	37.6	▲7.3	330	490	
N 生活関連サービス業, 娯楽業 (78~80)	166	▲31.4	▲30.3	242	238	81	▲41.3	▲45.6	138	149	85	▲18.3	▲4.5	104	89	
O 教育, 学習支援業 (81,82)	143	22.2	▲21.0	117	181	36	2.9	▲29.4	35	51	107	30.5	▲17.7	82	130	
P 医療, 福祉 (83~85)	1,393	▲13.3	▲12.1	1,607	1,585	847	▲6.0	▲12.6	901	969	546	▲22.7	▲11.4	706	616	
Q 複合サービス事業 (86,87)	22	▲31.3	▲12.0	32	25	14	▲6.7	16.7	15	12	8	▲52.9	▲38.5	17	13	
R サービス業 (88~96)	611	0.0	▲29.2	611	863	399	▲1.0	▲29.3	403	564	212	1.9	▲29.1	208	299	
S, T 公務・その他 (97,98,99)	101	▲58.9	40.3	246	72	65	▲47.2	30.0	123	50	36	▲70.7	63.6	123	22	
	5,211	▲7.8	▲14.2	5,652	6,073	2,901	▲6.0	▲15.2	3,085	3,419	2,310	▲10.0	▲13.0	2,567	2,654	
規模別	29人以下	3,089	▲15.8	▲17.1	3,668	3,728	1,758	▲9.9	▲16.2	1,951	2,099	1,331	▲22.5	▲18.3	1,717	1,629
	30~99人	1,428	9.0	▲0.6	1,310	1,437	771	4.0	▲1.5	741	783	657	15.5	0.5	569	654
	100~299人	465	3.1	▲32.6	451	690	269	▲7.2	▲35.0	290	414	196	21.7	▲29.0	161	276
	300~499人	164	42.6	12.3	115	146	89	43.5	▲6.3	62	95	75	41.5	47.1	53	51
	500~999人	55	▲16.7	▲11.3	66	62	13	▲62.9	▲53.6	35	28	42	35.5	23.5	31	34
	1,000人以上	10	▲76.2	0.0	42	10	1	▲83.3	—	6	0	9	▲75.0	▲10.0	36	10

Ⅲ 安定所別有効求人倍率(原数値)の推移 県央地域

No5



県西地域



県南地域

