



平成27年4月27日

【照会先】

徳島労働局職業安定部職業安定課

課長 岡田 敬志

課長補佐 寒川 浩治

地方労働市場情報官 以西 和恵

(電話) 088-611-5383

報道関係者 各位

職業安定業務統計速報(平成27年3月分)について

徳島県の有効求人倍率 1.09倍(季節調整値) 全国 1.15倍(2月) 四国 1.11倍(2月)

1. 概況

- ・有効求人倍率(季節調整値)は1.09倍で、前月に比べて0.02ポイント上回った。
- ・新規求人倍率(季節調整値)は1.96倍で、前月に比べて0.31ポイント上回った。
- ・有効求人数(原数値)は、前月比3.3%増、前年同月比9.3%減(8ヶ月連続)の15,186人、
- ・有効求職者数(原数値)は、前月比6.5%増、前年同月比10.6%減(25ヶ月連続)の13,079人となった。
- ・正社員の有効求人倍率(原数値)は0.71倍で、前年同月に比べて0.02ポイント上回った。
- ・地域別有効求人倍率(原数値)
 - 県央地域(徳島、小松島出張所、鳴門、吉野川管内) 1.24倍(前月1.29倍、前年同月1.25倍)
 - 県西地域(美馬、三好管内) 0.96倍(前月0.95倍、前年同月0.89倍)
 - 県南地域(阿南、牟岐出張所管内) 0.74倍(前月0.78倍、前年同月0.67倍)

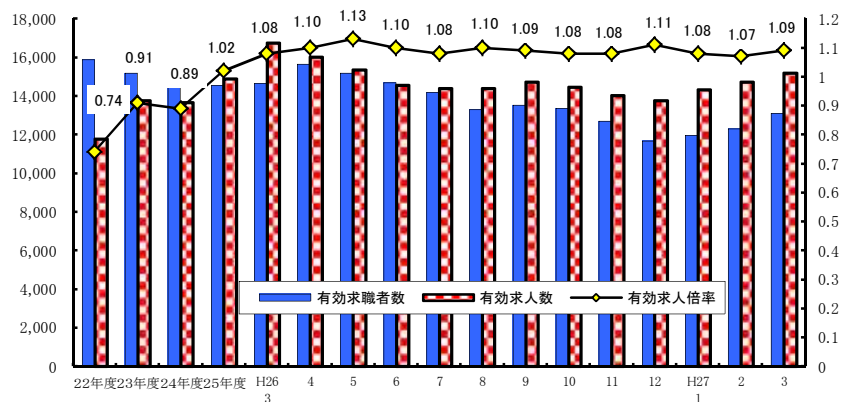
<職業別有効求人倍率>

常用フルタイム

職業別	有効求人倍率
計	0.88
管理的職業	2.00
専門・技術的職業	2.20
事務的職業	0.36
販売の職業	0.96
サービスの職業	1.51
保安の職業	3.06
農林漁業の職業	0.95
生産工程の職業	0.57
輸送・機械運転の職業	1.23
建設・採掘の職業	1.97
運搬・清掃・包装等の職業	0.26

(参考:福祉関連職業合計2.49)

<有効求人倍率の推移(季節調整値)>



平成26年12月以前の数値は新季節指数により改定されている。
(季節調整法はセンサス局法Ⅱ(X-12-ARIMA)による。)

2. 新規求人の動き

- ・新規求人数(原数値)は、前月比7.4%増(2ヶ月ぶり)、前年同月比では5.8%減(8ヶ月連続)の5,652人となった。
- ・新規求人数に占めるパート求人の割合は45.4%となり、前年同月比では5.1ポイント増となった。
- ・新規求人数(パートを含む)を産業分類(大分類)で見ると、前年同月比で増加したものは製造業12.9%、農、林、漁業17.1%などで、減少したものはサービス業▲33.4%、教育、学習支援業▲21.5%、卸売業、小売業▲12.6%、建設業▲7.5%などである。

3. 新規求職の動き

- ・新規求職者数(原数値)は、前月比4.0%増、前年同月比14.2%減(9ヶ月連続)の3,216人となった。
- ・新規常用求職者は前年同月比で13.8%の減、パート求職者は15.7%の減となった。
- ・新規常用求職者(パートを除く)の求職理由別状況をみると、前年同月比で在職者6.2%減(3ヶ月連続)、事業主都合離職者34.2%減(14ヶ月連続)、定年到達者4.7%増(7ヶ月ぶり)、自己都合離職者5.0%減(8ヶ月連続)、無業者27.8%減(3ヶ月連続)となった

<年齢別新規常用求職者(パートを除く)>

年齢別	求職者数	前年同月比
計	2,285	▲ 13.8%
24歳以下	353	▲ 23.1%
25～34	665	▲ 9.8%
35～44	521	▲ 9.9%
45～54	391	▲ 17.2%
55～59	161	▲ 8.5%
60～64	147	▲ 12.5%
65歳以上	47	▲ 23.0%

<求職理由別新規常用求職者(パートを除く)>

求職理由別	求職者数	構成比	前年同月比
計	2,285	-	▲ 13.8%
在職者	693	30.3%	▲ 6.2%
離職者	1,351	59.1%	▲ 14.4%
事業主都合	365	16.0%	▲ 34.2%
定年到達者	45	2.0%	4.7%
自己都合	892	39.0%	▲ 5.0%
自営・その他	49	2.1%	▲ 19.5%
無業者	241	10.5%	▲ 27.8%

4. 就職の動き

- ・就職件数は前年同月比8.3%減の1,548件となった。
- ・就職率は前年同月比3.0ポイント増の48.1%となった。

5. 雇用保険の動き

- ・雇用保険被保険者数は191,906人で前年同月比1.3%増、資格取得者数は2,595人(同11.4%減)、資格喪失者数は3,041人(同3.2%減)となった。
- ・受給資格決定件数は731件(前年同月876件)で、前年同月比16.6%減となった。
- ・受給者実人員は2,753人(前年同月3,039人)で、前年同月比9.4%減(23ヶ月連続)となった。

<年齢別雇用保険受給者実人員>

年齢別	実人員	前年同月比
計	2,753	▲ 9.4%
29歳以下	445	▲ 5.9%
30歳～44歳	781	▲ 16.4%
45歳～59歳	956	▲ 7.3%
60歳以上	571	▲ 5.0%

<産業別雇用保険資格喪失者>

産業別	資格喪失者数	うち事業主都合	事業主都合割合
産業計	3,041	194	6.4%
建設業	173	36	20.8%
製造業	470	25	5.3%
運輸、郵便業	100	14	14.0%
卸・小売業	391	30	7.7%
医療、福祉	532	16	3.0%
サービス業	590	9	1.5%

6. 県内の雇用失業情勢

有効求人倍率は1倍台で推移しており、雇用失業情勢は一部に厳しさが見られるものの、改善している。このような状況の中、求人・求職者のニーズや状況に応じた的確な職業紹介及び求職者支援訓練等への誘導等によるきめ細かな就職支援を図っていく。

I 職業紹介の状況

No.1

項目 年月		労働市場											
		1. 一般労働者 { 日雇・学卒 (中学、高校) を除く全数 }											
		求職		求人		就職	充足	求人倍率				就職率	充足率
		① 新求 件 (件)	② 有効 求職 者 (人)	③ 新求 人数 (人)	④ 有効 求職 者 (人)	⑤ 就 職 件 数 (件)	⑥ 充 足 数 (人)	⑦ 有効 求人 倍率 ④ / ② (倍)		⑧ 新規 求人 倍率 ③ / ① (倍)		⑨ 就 職 率 ⑤ / ① ×100 (%)	⑩ 充 足 率 ⑥ / ③ ×100 (%)
徳島県	平成22年度平均	3,857	15,881	4,801	11,753	1,428	1,370	0.74	-	1.24	-	37.0	28.5
	平成23年度平均	3,683	15,189	5,297	13,757	1,475	1,417	0.91	-	1.44	-	40.0	26.8
	平成24年度平均	3,613	15,373	5,153	13,644	1,432	1,366	0.89	-	1.43	-	39.6	26.5
	平成25年度平均	3,357	14,547	5,573	14,882	1,409	1,335	1.02	-	1.66	-	42.0	24.0
	前年度対比	▲ 7.1	▲ 5.4	8.2	9.1	▲ 1.6	▲ 2.3	ポ0.13	-	ポ0.23	-	ポ 2.4	ポ▲2.5
	平成26年 3月	3,748	14,636	6,003	16,742	1,689	1,658	1.14	1.08	1.60	1.70	45.1	27.6
	4月	4,686	15,639	6,073	16,010	1,652	1,575	1.02	1.10	1.30	1.86	35.3	25.9
	5月	3,408	15,196	5,280	15,353	1,517	1,444	1.01	1.13	1.55	1.74	44.5	27.3
	6月	2,988	14,695	4,953	14,537	1,428	1,369	0.99	1.10	1.66	1.69	47.8	27.6
	7月	2,961	14,173	5,813	14,399	1,336	1,265	1.02	1.08	1.96	1.72	45.1	21.8
	8月	2,576	13,298	5,101	14,402	1,115	1,076	1.08	1.10	1.98	1.83	43.3	21.1
	9月	3,139	13,520	5,238	14,710	1,401	1,325	1.09	1.09	1.67	1.71	44.6	25.3
	10月	2,991	13,358	5,577	14,447	1,353	1,260	1.08	1.08	1.86	1.75	45.2	22.6
	11月	2,410	12,697	4,875	14,025	1,090	1,011	1.10	1.08	2.02	1.72	45.2	20.7
	12月	1,992	11,660	4,774	13,740	1,043	995	1.18	1.11	2.40	1.86	52.4	20.8
平成27年 1月	3,146	11,949	5,831	14,312	1,076	1,014	1.20	1.08	1.85	1.79	34.2	17.4	
2月	3,091	12,281	5,264	14,702	1,174	1,126	1.20	1.07	1.70	1.65	38.0	21.4	
3月	3,216	13,079	5,652	15,186	1,548	1,469	1.16	1.09	1.76	1.96	48.1	26.0	
対前月比 (%)	4.0	6.5	7.4	3.3	31.9	30.5	ポ▲0.04	ポ0.02	ポ0.06	ポ0.31	ポ 10.1	ポ 4.6	
対前年同月比 (%)	▲ 14.2	▲ 10.6	▲ 5.8	▲ 9.3	▲ 8.3	▲ 11.4	ポ0.02	ポ0.01	ポ0.16	ポ0.26	ポ 3.0	ポ▲1.6	
安定所別 (3月)	徳島	1,460	5,898	3,075	8,359	638	715	1.42	-	2.11	-	43.7	23.3
	小松島出張所	231	774	333	818	118	65	1.06	-	1.44	-	51.1	19.5
	三好	141	598	306	698	94	78	1.17	-	2.17	-	66.7	25.5
	美馬	217	761	220	605	113	87	0.80	-	1.01	-	52.1	39.5
	阿南	263	1,075	299	808	122	99	0.75	-	1.14	-	46.4	33.1
	牟岐出張所	64	300	83	214	24	18	0.71	-	1.30	-	37.5	21.7
	吉野川 鳴門	369 471	1,347 2,326	367 969	1,034 2,650	172 267	111 296	0.77 1.14	- -	0.99 2.06	- -	46.6 56.7	30.2 30.5
全国	平成26年 2月	千件 504	千人 2,055	千人 867	千人 2,306	千件 161	千人 161	1.12	1.05	1.72	1.63	32.0	18.6
	3月	551	2,155	836	2,379	210	210	1.10	1.07	1.52	1.64	38.2	25.2
	4月	709	2,299	860	2,298	201	201	1.00	1.08	1.21	1.64	28.4	23.4
	5月	529	2,280	806	2,235	181	181	0.98	1.09	1.52	1.64	34.3	22.5
	6月	483	2,211	804	2,235	178	178	1.01	1.10	1.66	1.65	36.9	22.2
	7月	478	2,125	864	2,253	171	171	1.06	1.10	1.81	1.66	35.8	19.8
	8月	436	2,043	779	2,223	143	143	1.09	1.10	1.79	1.65	32.8	18.3
	9月	505	2,063	858	2,304	174	174	1.12	1.10	1.70	1.68	34.3	20.2
	10月	497	2,067	917	2,363	176	176	1.14	1.10	1.85	1.69	35.5	19.2
	11月	389	1,957	758	2,300	145	145	1.18	1.12	1.95	1.69	37.4	19.2
	12月	368	1,829	735	2,209	134	134	1.21	1.14	2.00	1.77	36.5	18.2
	平成27年 1月	539	1,887	947	2,281	135	135	1.21	1.14	1.76	1.77	25.0	14.2
	2月	509	1,956	881	2,396	156	156	1.22	1.15	1.73	1.63	30.6	17.7

労働市場															
2. 1のうち中高年齢者(45才以上) (パートを除く)				3. 1のうち パート					4. 正社員 (パートを除く常用)						
⑩ 新規 求職 件数 (件)	⑪ 有効 求職 者数 (人)	⑫ ⑩のうち 55才以 上の者 (人)	⑬ 就職 件数 (件)	⑭ 新規 求職 件数 (件)	⑮ 有効 求職 者数 (人)	⑯ 新規 求人数 (人)	⑰ 有効 求人数 (人)	⑱ 就職 件数 (件)	新規 求人数 (人)	有効 求人数 (人)	就職 件数 (件)	フルタイム 有効 求職者数 (人)	有効 求人 倍率 (倍)	充足率 (%)	
912	4,613	2,600	268	994	3,871	1,904	4,725	489	2,034	5,245	556	11,998	0.44	26.6	
846	4,267	2,403	285	1,006	3,925	2,140	5,538	501	2,252	6,076	584	11,233	0.54	25.0	
803	4,103	2,229	253	1,016	4,238	2,105	5,546	518	2,286	6,239	621	11,100	0.56	26.5	
738	3,757	1,983	246	978	4,230	2,323	6,198	526	2,443	6,671	599	10,276	0.65	23.7	
▲ 8.1	▲ 8.4	▲ 11.0	▲ 2.8	▲ 3.7	▲ 0.2	10.4	11.8	1.5	6.9	6.9	▲ 3.5	▲ 7.4	ポ ⁰ 0.09	ポ ⁰ ▲ 2.8	
879	3,874	1,935	322	1,089	4,157	2,647	7,067	623	2,419	7,159	624	10,449	0.69	25.9	
1,156	4,199	2,176	304	1,530	4,638	2,654	6,997	632	2,557	6,872	718	10,964	0.63	27.6	
687	3,943	2,102	223	1,136	4,709	2,212	6,700	651	2,249	6,509	624	10,457	0.62	27.4	
650	3,876	2,092	246	935	4,626	1,987	6,121	578	2,258	6,382	545	10,028	0.64	23.4	
650	3,769	2,040	220	860	4,354	2,439	5,977	506	2,659	6,604	635	9,793	0.67	22.9	
571	3,561	1,944	211	800	4,095	2,087	5,869	441	2,239	6,610	461	9,172	0.72	20.7	
652	3,572	1,937	246	942	4,148	2,128	5,996	531	2,342	6,637	608	9,340	0.71	24.7	
630	3,485	1,878	214	896	4,104	2,443	6,040	550	2,405	6,454	591	9,228	0.70	23.5	
512	3,316	1,764	190	699	3,819	2,035	5,879	431	2,188	6,290	458	8,846	0.71	19.3	
456	3,128	1,650	157	605	3,519	2,111	5,923	446	2,078	6,098	451	8,093	0.75	21.0	
703	3,208	1,704	198	865	3,539	2,300	5,903	405	2,654	6,488	538	8,382	0.77	19.4	
657	3,217	1,687	209	885	3,575	2,231	6,020	379	2,214	6,515	606	8,683	0.75	27.1	
750	3,418	1,792	274	918	3,762	2,567	6,469	563	2,314	6,560	617	9,287	0.71	26.1	
14.2	6.2	6.2	31.1	3.7	5.2	15.1	7.5	48.5	4.5	0.7	1.8	7.0	ポ ⁰ ▲ 0.04	ポ ⁰ ▲ 1.0	
▲ 14.7	▲ 11.8	▲ 7.4	▲ 14.9	▲ 15.7	▲ 9.5	▲ 3.0	▲ 8.5	▲ 9.6	▲ 4.3	▲ 8.4	▲ 1.1	▲ 11.1	ポ ⁰ 0.02	ポ ⁰ 0.2	
334	1,495	740	121	402	1,647	1,311	3,462	231	1,316	3,661	255	4,233	0.86	22.9	
56	201	102	18	67	217	159	361	41	131	373	48	557	0.67	22.9	
40	169	102	17	38	175	133	270	28	126	307	34	421	0.73	22.2	
50	238	122	27	59	207	101	237	44	91	306	49	551	0.56	41.8	
73	291	164	22	73	337	135	325	39	143	374	59	738	0.51	34.3	
17	80	35	3	18	97	36	78	6	15	68	5	203	0.33	33.3	
81	334	169	23	112	377	163	488	67	164	441	71	967	0.46	29.9	
99	610	358	43	149	705	529	1,248	107	328	1,030	96	1,617	0.64	31.7	
千件	千人	千人	千件	千件	千人	千人	千人	千件	千人	千人	千件	千人			
124	547	269	33	139	580	337	866	57	340	962	71	1,436	0.67	21.0	
134	564	276	44	154	616	332	917	76	324	974	81	1,510	0.65	24.8	
173	599	302	39	232	689	333	892	77	360	958	83	1,579	0.61	23.1	
120	579	292	34	170	706	314	865	70	330	936	76	1,555	0.60	23.2	
112	560	280	34	145	696	312	860	69	328	942	75	1,502	0.63	23.0	
114	543	268	33	136	652	326	855	64	365	956	75	1,462	0.65	20.7	
102	524	256	29	126	620	298	842	51	325	947	65	1,415	0.67	20.0	
113	523	254	35	159	635	335	880	65	349	975	76	1,421	0.69	21.7	
115	522	253	35	152	642	357	912	67	381	995	77	1,418	0.70	20.2	
95	500	243	29	113	606	301	895	55	309	962	64	1,335	0.72	20.7	
104	490	244	27	94	548	285	858	50	304	931	60	1,236	0.75	19.7	
139	511	257	27	150	555	364	879	51	399	967	61	1,272	0.76	15.3	
127	520	257	32	148	580	355	932	57	348	1,000	70	1,337	0.75	20.1	

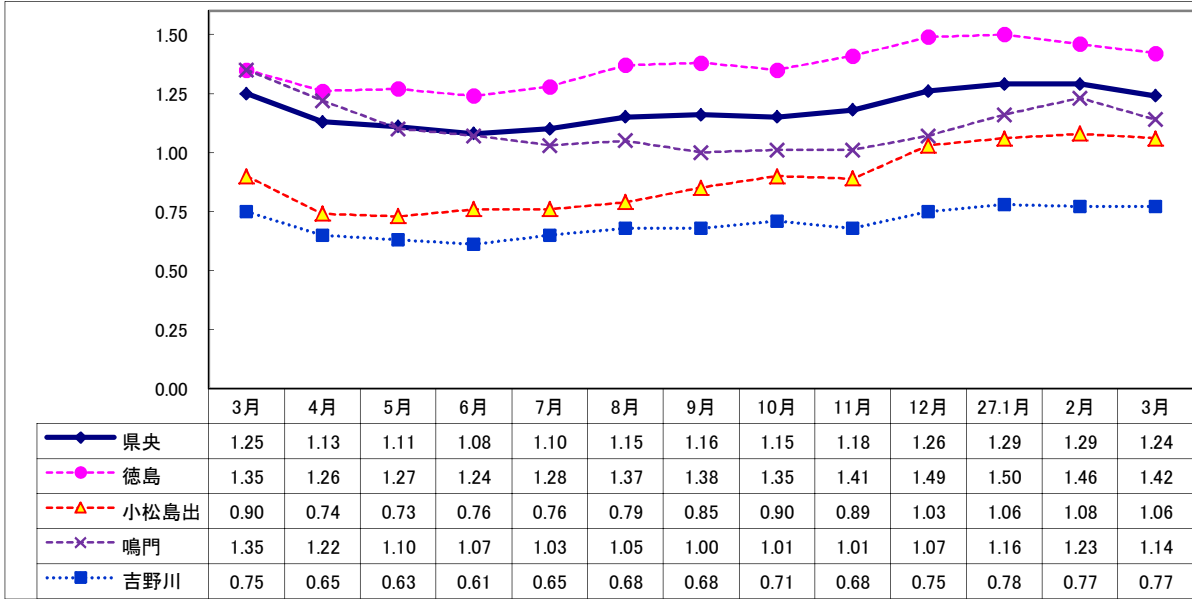
項目 年月		労働市場										※ 今月の動き ※ ○ 3月の新規求人数は、5,652人で対前年同月比5.8%の減少となった。これをパートを含む産業分類(大分類)についてみると、前年同月比で増加したものは農、林、漁業17.1%などで、減少したものはサービス業▲33.4%、教育、学習支援業▲21.5%、卸売業、小売業▲12.6%、建設業▲7.5%などである。 また、パートタイム求人は2,567人で、対前年同月比は3.0%減少となった。 ○ 新規求職申込数は3,216人で対前年同月比14.2%の減少となった。 受給資格決定件数は731件で前年同月比16.6%減少、受給者実人員は2,753人で前年同月比9.4%減少した。 ○ 有効求人倍率(季節調整値)は、1.09倍で前月より0.02ポイント上回った。 新季節指数による改訂 完全失業率及び求人倍率の(季節調整値)は全数に係る数値で、平成26年12月以前の数値は新季節指数により改訂されている。 有効求人倍率(季節調整値) 徳島 3月 1.09倍 全国 2月 1.15倍 労働力調査関係 資料出所:総務省統計局 完全失業率(季節調整値) 万人 % ※ %		
		1のうち 5. 常用 {日雇・学卒(中学、高校)を除く全数}												
		求職		求人		就職	充足	求人倍率		就職率	充足率			
① 新求 件 (件)	② 規有 職求 者 (人)	③ 新 規 求 人 数 (人)	④ 有 効 求 人 数 (人)	⑤ 就 職 件 数 (件)	⑥ 充 足 数 (人)	⑦ 有 効 求 人 倍 率 ④/② (倍)	⑧ 新 規 求 人 倍 率 ③/① (倍)	⑨ 新 規 就 職 率 ⑤/① ×100 (%)	⑩ 充 足 率 ⑥/③ ×100 (%)					
徳島県	平成22年度平均	3,844	15,854	4,396	10,934	1,281	1,228	0.69	1.14	33.3	27.9			
	平成23年度平均	3,667	15,135	4,821	12,725	1,307	1,256	0.84	1.31	35.6	26.1			
	平成24年度平均	3,597	15,320	4,735	12,701	1,277	1,225	0.83	1.32	35.5	25.9			
	平成25年度平均	3,341	14,480	5,078	13,698	1,265	1,201	0.95	1.52	37.9	23.7			
	前年度対比	▲7.1	▲5.5	7.2	7.8	▲0.9	▲2.0	ポ0.12	ポ0.20	ポ2.4	ポ▲2.2			
	平成26年 3月	3,734	14,579	5,395	15,149	1,542	1,516	1.04	1.44	41.3	28.1			
	4月	4,666	15,575	5,543	14,556	1,523	1,456	0.93	1.19	32.6	26.3			
	5月	3,399	15,140	4,767	13,900	1,381	1,323	0.92	1.40	40.6	27.8			
	6月	2,966	14,630	4,404	13,094	1,236	1,190	0.90	1.48	41.7	27.0			
	7月	2,949	14,126	5,308	13,085	1,209	1,144	0.93	1.80	41.0	21.6			
	8月	2,563	13,247	4,637	13,185	986	960	1.00	1.81	38.5	20.7			
	9月	3,127	13,470	4,742	13,436	1,261	1,198	1.00	1.52	40.3	25.3			
	10月	2,982	13,317	5,074	13,241	1,214	1,135	0.99	1.70	40.7	22.4			
	11月	2,388	12,648	4,448	12,839	978	906	1.02	1.86	41.0	20.4			
	12月	1,962	11,593	4,253	12,559	850	816	1.08	2.17	43.3	19.2			
平成27年 1月	3,135	11,905	5,283	13,126	957	907	1.10	1.69	30.5	17.2				
2月	3,078	12,243	4,720	13,416	1,073	1,034	1.10	1.53	34.9	21.9				
3月	3,196	13,030	5,138	13,827	1,399	1,339	1.06	1.61	43.8	26.1				
徳島	対前月比(%)	3.8	6.4	8.9	3.1	30.4	29.5	ポ▲0.04	ポ0.08	ポ8.9	ポ4.2			
徳島	対前年同月比(%)	▲14.4	▲10.6	▲4.8	▲8.7	▲9.3	▲11.7	ポ0.02	ポ0.17	ポ2.5	ポ▲2.0			
安定所別(3月)	徳島	1,448	5,871	2,768	7,487	571	651	1.28	1.91	39.4	23.5			
	小松島出張所	231	774	322	799	108	61	1.03	1.39	46.8	18.9			
	三好	141	595	290	667	89	74	1.12	2.06	63.1	25.5			
	美馬	215	757	214	579	110	85	0.76	1.00	51.2	39.7			
	阿南	263	1,072	298	803	119	99	0.75	1.13	45.2	33.2			
	牟岐出張所	64	300	83	214	22	18	0.71	1.30	34.4	21.7			
	吉野川	366	1,342	351	989	148	94	0.74	0.96	40.4	26.8			
	鳴門	468	2,319	812	2,289	232	257	0.99	1.74	49.6	31.7			
全国	平成26年 2月	千件 494	千人 2,014	千人 762	千人 2,035	千件 145	千人 145	1.01	1.54	29.4	19.1	万人 232	% 3.6	% 3.6
	3月	533	2,122	736	2,104	192	192	0.99	1.38	36.0	26.0	246	3.8	3.6
	4月	696	2,265	763	2,040	184	184	0.90	1.10	26.5	24.2	254	3.9	3.6
	5月	523	2,257	705	1,979	165	165	0.88	1.35	31.6	23.5	242	3.6	3.6
	6月	477	2,194	704	1,974	161	161	0.90	1.48	33.7	22.8	245	3.7	3.7
	7月	474	2,110	765	1,995	155	155	0.95	1.62	32.7	20.2	248	3.8	3.7
	8月	432	2,031	692	1,979	130	130	0.97	1.60	30.1	18.8	231	3.5	3.5
	9月	502	2,052	755	2,052	158	158	1.00	1.50	31.5	20.9	233	3.5	3.6
	10月	493	2,056	801	2,090	160	160	1.02	1.63	32.4	20.0	233	3.5	3.5
	11月	377	1,937	658	2,020	131	131	1.04	1.75	34.7	19.9	219	3.3	3.5
	12月	334	1,779	634	1,932	117	117	1.09	1.90	35.2	18.5	210	3.2	3.4
	平成27年 1月	509	1,822	835	2,011	118	118	1.10	1.64	23.1	14.1	231	3.5	3.6
	2月	498	1,913	776	2,121	141	141	1.11	1.56	28.3	18.1	226	3.5	3.5

II 産業別・規模別 新規求人の状況

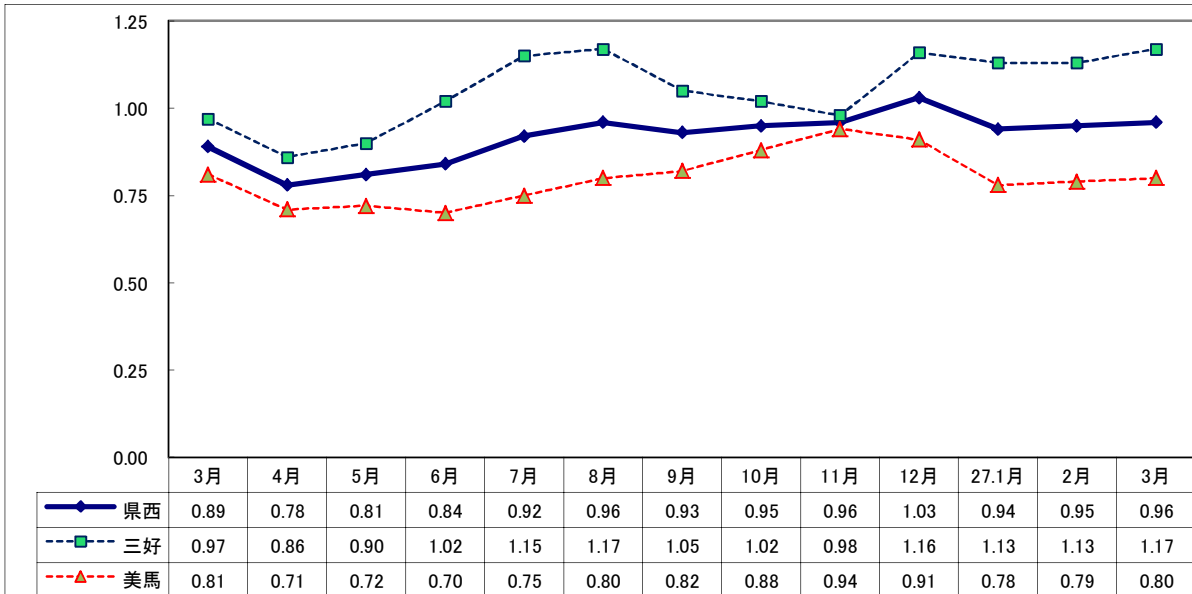
産業・規模	項目	一般(日雇・学卒を除く)					パートタイムを除く					パートタイム					
		27年	前月比	前年比	27年	26年	27年	前月比	前年比	27年	26年	27年	前月比	前年比	27年	26年	
		3月	(%)	(%)	2月	3月	3月	(%)	(%)	2月	3月	3月	(%)	(%)	2月	3月	
A, B	農, 林, 漁業 (01~04)	164	▲4.1	17.1	171	140	41	36.7	28.1	30	32	123	▲12.8	13.9	141	108	
C	鉱業, 採石業, 砂利採取業 (05)	2	—	0.0	0	2	2	—	0.0	0	2	0	—	—	0	0	
D	建設業 (06~08)	320	▲11.4	▲7.5	361	346	306	▲7.0	▲4.4	329	320	14	▲56.3	▲46.2	32	26	
E	製造業 (09~32)	525	19.0	12.9	441	465	299	5.3	17.7	284	254	226	43.9	7.1	157	211	
産業別	09 食料品製造業	258	50.9	▲4.4	171	270	102	59.4	18.6	64	86	156	45.8	▲15.2	107	184	
	10 飲料・たばこ・飼料製造業	7	0.0	133.3	7	3	5	0.0	66.7	5	3	2	0.0	—	2	0	
	11 繊維工業	48	54.8	50.0	31	32	30	20.0	▲3.2	25	31	18	200.0	1,700.0	6	1	
	12 木材・木製品製造業	25	0.0	56.3	25	16	20	▲4.8	33.3	21	15	5	25.0	400.0	4	1	
	13 家具・装備品製造業	13	▲31.6	▲45.8	19	24	12	▲25.0	▲36.8	16	19	1	▲66.7	▲80.0	3	5	
	14 パルプ・紙・紙加工品製造業	12	100.0	140.0	6	5	9	50.0	80.0	6	5	3	—	—	0	0	
	15 印刷・同関連業	17	112.5	41.7	8	12	15	150.0	25.0	6	12	2	0.0	—	2	0	
	16 化学工業	19	▲5.0	171.4	20	7	14	▲6.7	366.7	15	3	5	0.0	25.0	5	4	
	17 石油製品・石炭製品製造業	0	—	—	0	0	0	—	—	0	0	0	—	—	0	0	
	18 プラスチック製品製造業	3	▲84.2	0.0	19	3	0	—	—	10	3	3	▲66.7	—	9	0	
	19 ゴム製品製造業	4	300.0	100.0	1	2	4	300.0	100.0	1	2	0	—	—	0	0	
	21 窯業・土石製品製造業	7	0.0	▲41.7	7	12	7	16.7	▲41.7	6	12	0	—	—	1	0	
	22 鉄鋼業	5	0.0	66.7	5	3	4	0.0	100.0	4	2	1	0.0	0.0	1	1	
	23 非鉄金属製造業	0	—	—	0	0	0	—	—	0	0	0	—	—	0	0	
	24 金属製品製造業	19	0.0	72.7	19	11	15	▲21.1	36.4	19	11	4	—	—	0	0	
	25 はん用機械器具製造業	5	▲64.3	25.0	14	4	5	▲58.3	25.0	12	4	0	—	—	2	0	
	26 生産用機械器具製造業	12	▲20.0	▲14.3	15	14	12	▲20.0	▲7.7	15	13	0	—	—	0	1	
	27 業務用機械器具製造業	3	▲25.0	200.0	4	1	2	▲33.3	100.0	3	1	1	0.0	—	1	0	
	28 電子部品・デバイス・電子回路製造業	13	▲43.5	225.0	23	4	13	▲38.1	225.0	21	4	0	—	—	2	0	
	29 電気機械器具製造業	24	60.0	14.3	15	21	13	18.2	▲18.8	11	16	11	175.0	120.0	4	5	
	30 情報通信機械器具製造業	2	▲33.3	—	3	0	1	▲50.0	—	2	0	1	0.0	—	1	0	
	31 輸送用機械器具製造業	18	▲10.0	63.6	20	11	12	▲33.3	20.0	18	10	6	200.0	500.0	2	1	
	20,32	その他の製造業	11	22.2	10.0	9	10	4	0.0	100.0	4	2	7	40.0	▲12.5	5	8
	F	電気・ガス・熱供給・水道業 (33~36)	4	▲20.0	100.0	5	2	3	▲25.0	50.0	4	2	1	0.0	—	1	0
	G	情報通信業 (37~41)	53	▲17.2	▲13.1	64	61	40	▲2.4	▲18.4	41	49	13	▲43.5	8.3	23	12
	H	運輸業, 郵便業 (42~49)	191	6.7	4.9	179	182	150	2.0	2.0	147	147	41	28.1	17.1	32	35
	I	卸売業, 小売業 (50~61)	839	13.8	▲12.6	737	960	338	0.0	▲20.5	338	425	501	25.6	▲6.4	399	535
	J	金融業, 保険業 (62~67)	56	51.4	▲42.9	37	98	26	8.3	▲53.6	24	56	30	130.8	▲28.6	13	42
	K	不動産業, 物品賃貸業 (68~70)	70	32.1	79.5	53	39	42	5.0	61.5	40	26	28	115.4	115.4	13	13
	L	学術研究, 専門・技術サービス業 (71~74)	98	▲4.9	▲5.8	103	104	78	▲1.3	▲14.3	79	91	20	▲16.7	53.8	24	13
	M	宿泊業, 飲食サービス業 (75~77)	475	28.7	▲0.8	369	479	145	36.8	7.4	106	135	330	25.5	▲4.1	263	344
N	生活関連サービス業, 娯楽業 (78~80)	242	▲6.9	▲0.8	260	244	138	▲11.5	▲9.8	156	153	104	0.0	14.3	104	91	
O	教育, 学習支援業 (81,82)	117	30.0	▲21.5	90	149	35	▲22.2	▲20.5	45	44	82	82.2	▲21.9	45	105	
P	医療, 福祉 (83~85)	1,607	0.4	1.6	1,601	1,582	901	▲1.6	▲0.7	916	907	706	3.1	4.6	685	675	
Q	複合サービス事業 (86,87)	32	▲3.0	10.3	33	29	15	▲25.0	▲37.5	20	24	17	30.8	240.0	13	5	
R	サービス業 (88~96)	611	20.8	▲33.4	506	917	403	25.5	▲30.2	321	577	208	12.4	▲38.8	185	340	
S, T	公務・その他 (97,98,99)	246	▲3.1	20.6	254	204	123	▲19.6	9.8	153	112	123	21.8	33.7	101	92	
		5,652	7.4	▲5.8	5,264	6,003	3,085	1.7	▲8.1	3,033	3,356	2,567	15.1	▲3.0	2,231	2,647	
規模別	29人以下	3,668	15.5	▲1.3	3,175	3,718	1,951	9.8	▲4.7	1,777	2,048	1,717	22.8	2.8	1,398	1,670	
	30~99人	1,310	▲2.2	▲7.2	1,339	1,412	741	▲7.4	▲9.0	800	814	569	5.6	▲4.8	539	598	
	100~299人	451	▲17.9	▲25.5	549	605	290	▲19.9	▲19.4	362	360	161	▲13.9	▲34.3	187	245	
	300~499人	115	▲27.7	▲30.7	159	166	62	▲13.9	▲39.2	72	102	53	▲39.1	▲17.2	87	64	
	500~999人	66	200.0	▲5.7	22	70	35	337.5	40.0	8	25	31	121.4	▲31.1	14	45	
	1,000人以上	42	110.0	31.3	20	32	6	▲57.1	▲14.3	14	7	36	500.0	44.0	6	25	

Ⅲ 安定所別有効求人倍率(原数値)の推移 県央地域

No5



県西地域



県南地域

