



平成27年3月26日

【照会先】

徳島労働局職業安定部職業安定課
課長 森 敏 弘
課長 補 佐 山 田 真 司
地方労働市場情報官 山 口 扶 貴 子
(電話) 088-611-5383

報道関係者 各位

職業安定業務統計速報(平成27年2月分)について

徳島県の有効求人倍率 1.07倍(季節調整値) 全国 1.14倍(1月) 四国 1.10倍(1月)

1. 概況

- ・有効求人倍率(季節調整値)は1.07倍で、前月に比べて0.01ポイント下回った。
- ・新規求人倍率(季節調整値)は1.65倍で、前月に比べて0.14ポイント下回った。
- ・有効求人数(原数値)は、前月比2.7%増、前年同月比9.5%減(7ヶ月連続)の14,702人、有効求職者数(原数値)は、前月比2.8%増、前年同月比10.2%減(24ヶ月連続)の12,281人となった。
- ・正社員の有効求人倍率(原数値)は0.75倍で、前年同月に比べて0.03ポイント上回った。
- ・完全失業率(モデル推計値)は26.10~12月期で2.7%で前年同期より0.6ポイント下回った。
- ・地域別有効求人倍率(原数値)
 - 県央地域(徳島、小松島出張所、鳴門、吉野川管内) 1.29倍(前月1.29倍、前年同月1.29倍)
 - 県西地域(美馬、三好管内) 0.95倍(前月0.94倍、前年同月0.90倍)
 - 県南地域(阿南、牟岐出張所管内) 0.78倍(前月0.74倍、前年同月0.73倍)

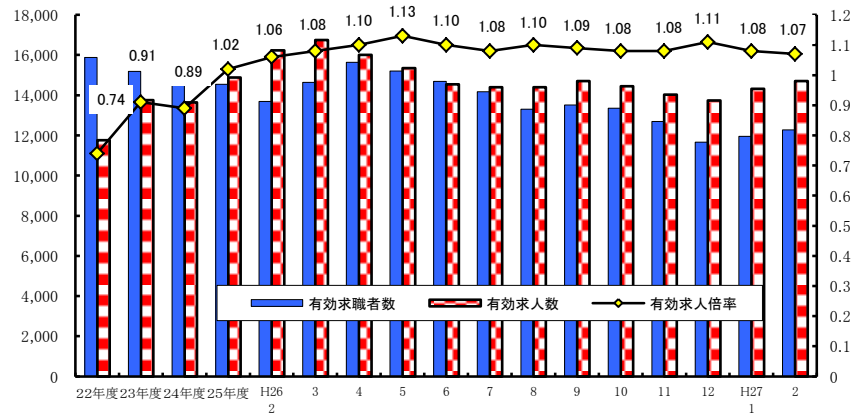
<職業別有効求人倍率>

常用フルタイム

職業別	有効求人倍率
計	0.94
管理的職業	2.38
専門・技術的職業	2.34
事務的職業	0.41
販売の職業	1.01
サービスの職業	1.69
保安の職業	3.30
農林漁業の職業	0.93
生産工程の職業	0.62
輸送・機械運転の職業	1.17
建設・採掘の職業	2.16
運搬・清掃・包装等の職業	0.28

(参考: 福祉関連職業合計2.66)

<有効求人倍率の推移(季節調整値)>



平成26年12月以前の数値は新季節指数により改定されている。
(季節調整法はセンサス局法Ⅱ(X-12-ARIMA)による。)

2. 新規求人の動き

- ・新規求人数(原数値)は、前月比9.7%減(2ヶ月ぶり)、前年同月比では9.5%減(7ヶ月連続)の5,264人となった。
- ・新規求人数に占めるパート求人の割合は42.4%となり、前年同月比では0.6ポイント減少となった。
- ・新規求人数(パートを含む)を産業分類(大分類)で見ると、前年同月比で増加したものは農、林、漁業30.5%などで、減少したものは建設業▲23.7%、宿泊業、飲食サービス業▲18.2%、卸売業、小売業▲16.3%、サービス業▲14.7%などである。

3. 新規求職の動き

- ・新規求職者数(原数値)は、前月比1.7%減、前年同月比9.0%減(8ヶ月連続)の3,091人となった。
- ・新規常用求職者は前年同月比で8.8%の減、パート求職者は2.3%の減となった。
- ・新規常用求職者(パートを除く)の求職理由別状況を見ると、前年同月比で在職者8.2%減(2ヶ月連続)、事業主都合離職者23.0%減(13ヶ月連続)、定年到達者25.0%減(6ヶ月連続)、自己都合離職者5.8%減(7ヶ月連続)、無業者15.8%減(2ヶ月連続)となった。

<年齢別新規常用求職者(パートを除く)>

年齢別	求職者数	前年同月比
計	2,200	▲ 11.3%
24歳以下	338	▲ 7.9%
25～34	671	3.4%
35～44	534	▲ 10.3%
45～54	360	▲ 26.7%
55～59	135	▲ 29.7%
60～64	118	▲ 16.3%
65歳以上	44	▲ 4.3%

<求職理由別新規常用求職者(パートを除く)>

求職理由別	求職者数	構成比	前年同月比
計	2,200	-	▲ 11.3%
在職者	803	36.5%	▲ 8.2%
離職者	1,221	55.5%	▲ 12.6%
事業主都合	348	15.8%	▲ 23.0%
定年到達者	33	1.5%	▲ 25.0%
自己都合	797	36.2%	▲ 5.8%
自営・その他	43	2.0%	▲ 21.8%
無業者	176	8.0%	▲ 15.8%

4. 就職の動き

- ・就職件数は前年同月比7.9%減の1,174件となった。
- ・就職率は前年同月比0.5ポイント増の38.0%となった。

5. 雇用保険の動き

- ・雇用保険被保険者数は192,569人で前年同月比1.5%増、資格取得者数は2,530人(同2.7%増)、資格喪失者数は2,281人(同1.5%減)となった。
- ・受給資格決定件数は690件(前年同月666件)で、前年同月比3.6%増(8ヶ月ぶり)となった。
- ・受給者実人員は2,800人(前年同月3,248人)で、前年同月比13.8%減(22ヶ月連続)となった。

<年齢別雇用保険受給者実人員>

年齢別	実人員	前年同月比
計	2,800	▲ 13.8%
29歳以下	429	▲ 17.7%
30歳～44歳	773	▲ 24.5%
45歳～59歳	1,029	▲ 5.3%
60歳以上	569	▲ 7.6%

<産業別雇用保険資格喪失者>

産業別	資格喪失者数	うち事業主都合	事業主都合割合
産業計	2,281	168	7.4%
建設業	114	21	18.4%
製造業	427	46	10.8%
運輸、郵便業	107	24	22.4%
卸・小売業	282	33	11.7%
医療、福祉	421	11	2.6%
サービス業	476	11	2.3%

6. 県内の雇用失業情勢

有効求人倍率は1倍台で推移しており、雇用失業情勢は一部に厳しさが見られるものの、改善している。このような状況の中、求人・求職者のニーズや状況に応じた的確な職業紹介及び求職者支援訓練等への誘導等によるきめ細かな就職支援を図っていく。

I 職業紹介の状況

季節調整値欄の「r」は季節調整替え後の修正値を示す。

No.1

項目 年月		労働市場											
		1. 一般労働者 { 日雇・学卒 (中学、高校) を除く全数 }											
		求職		求人		就職	充足	求人倍率				就職率	充足率
		① 新求 件 (件)	② 有効 求職 者 (人)	③ 新求 人数 (人)	④ 有効 求人 数 (人)	⑤ 就 職 件 数 (件)	⑥ 充 足 数 (人)	⑦ 有 効 ④ / ② (倍)		⑧ 新 規 ③ / ① (倍)		新 規 ⑤ / ① ×100 (%)	充 足 率 ⑥ / ③ ×100 (%)
徳島県	平成22年度平均	3,857	15,881	4,801	11,753	1,428	1,370	0.74	-	1.24	-	37.0	28.5
	平成23年度平均	3,683	15,189	5,297	13,757	1,475	1,417	0.91	-	1.44	-	40.0	26.8
	平成24年度平均	3,613	15,373	5,153	13,644	1,432	1,366	0.89	-	1.43	-	39.6	26.5
	平成25年度平均	3,357	14,547	5,573	14,882	1,409	1,335	1.02	-	1.66	-	42.0	24.0
	前年度対比	▲ 7.1	▲ 5.4	8.2	9.1	▲ 1.6	▲ 2.3	ポ0.13	-	ポ0.23	-	ポ 2.4	ポ▲2.5
	平成26年 2月	3,398	13,682	5,819	16,239	1,275	1,185	1.19	1.06	1.71	1.66	37.5	20.4
	3月	3,748	14,636	6,003	16,742	1,689	1,658	1.14	1.08	1.60	1.70	45.1	27.6
	4月	4,686	15,639	6,073	16,010	1,652	1,575	1.02	1.10	1.30	1.86	35.3	25.9
	5月	3,408	15,196	5,280	15,353	1,517	1,444	1.01	1.13	1.55	1.74	44.5	27.3
	6月	2,988	14,695	4,953	14,537	1,428	1,369	0.99	1.10	1.66	1.69	47.8	27.6
	7月	2,961	14,173	5,813	14,399	1,336	1,265	1.02	1.08	1.96	1.72	45.1	21.8
	8月	2,576	13,298	5,101	14,402	1,115	1,076	1.08	1.10	1.98	1.83	43.3	21.1
	9月	3,139	13,520	5,238	14,710	1,401	1,325	1.09	1.09	1.67	1.71	44.6	25.3
	10月	2,991	13,358	5,577	14,447	1,353	1,260	1.08	1.08	1.86	1.75	45.2	22.6
	11月	2,410	12,697	4,875	14,025	1,090	1,011	1.10	1.08	2.02	1.72	45.2	20.7
	12月	1,992	11,660	4,774	13,740	1,043	995	1.18	1.11	2.40	1.86	52.4	20.8
	平成27年 1月	3,146	11,949	5,831	14,312	1,076	1,014	1.20	1.08	1.85	1.79	34.2	17.4
2月	3,091	12,281	5,264	14,702	1,174	1,126	1.20	1.07	1.70	1.65	38.0	21.4	
対前月比 (%)	▲ 1.7	2.8	▲ 9.7	2.7	9.1	11.0	ポ0.00	ポ▲ 0.01	ポ▲ 0.15	ポ▲ 0.14	ポ 3.8	ポ 4.0	
対前年同月比 (%)	▲ 9.0	▲ 10.2	▲ 9.5	▲ 9.5	▲ 7.9	▲ 5.0	ポ0.01	ポ0.01	ポ▲ 0.01	ポ▲ 0.01	ポ 0.5	ポ 1.0	
安定所別 (2月)	徳島	1,352	5,460	2,789	7,955	465	518	1.46	-	2.06	-	34.4	18.6
	小松島出張所	203	710	247	769	90	78	1.08	-	1.22	-	44.3	31.6
	三好	185	583	237	660	67	53	1.13	-	1.28	-	36.2	22.4
	美馬	206	711	222	565	84	67	0.79	-	1.08	-	40.8	30.2
	阿南	271	1,043	312	835	105	89	0.80	-	1.15	-	38.7	28.5
	牟岐出張所	65	274	78	197	24	21	0.72	-	1.20	-	36.9	26.9
	吉野川	337	1,263	389	975	146	88	0.77	-	1.15	-	43.3	22.6
	鳴門	472	2,237	990	2,746	193	212	1.23	-	2.10	-	40.9	21.4
全国	平成26年 1月	千件 577	千人 2,027	千人 919	千人 2,215	千件 143	千人 143	1.09	1.04	1.59	1.63	24.8	15.6
	2月	504	2,055	867	2,306	161	161	1.12	1.05	1.72	r 1.63	32.0	18.6
	3月	551	2,155	836	2,379	210	210	1.10	1.07	1.52	r 1.64	38.2	25.2
	4月	709	2,299	860	2,298	201	201	1.00	1.08	1.21	1.64	28.4	23.4
	5月	529	2,280	806	2,235	181	181	0.98	1.09	1.52	1.64	34.3	22.5
	6月	483	2,211	804	2,235	178	178	1.01	1.10	1.66	r 1.65	36.9	22.2
	7月	478	2,125	864	2,253	171	171	1.06	1.10	1.81	1.66	35.8	19.8
	8月	436	2,043	779	2,223	143	143	1.09	1.10	1.79	r 1.65	32.8	18.3
	9月	505	2,063	858	2,304	174	174	1.12	r 1.10	1.70	r 1.68	34.3	20.2
	10月	497	2,067	917	2,363	176	176	1.14	1.10	1.85	1.69	35.5	19.2
	11月	389	1,957	758	2,300	145	145	1.18	1.12	1.95	r 1.69	37.4	19.2
	12月	368	1,829	735	2,209	134	134	1.21	r 1.14	2.00	r 1.77	36.5	18.2
	平成27年 1月	539	1,887	947	2,281	135	135	1.21	1.14	1.76	1.77	25.0	14.2

労働市場														
2. 1のうち中高年齢者(45才以上) (パートを除く)				3. 1のうち パート					4. 正社員 (パートを除く常用)					
⑩ 新規 求職 件数 (件)	⑪ 有効 求職 者数 (人)	⑫ ⑩のうち 55才以 上の者 (人)	⑬ 就職 件数 (件)	⑭ 新規 求職 件数 (件)	⑮ 有効 求職 者数 (人)	⑯ 新規 求人数 (人)	⑰ 有効 求人数 (人)	⑱ 就職 件数 (件)	新規 求人数 (人)	有効 求人数 (人)	就職 件数 (件)	フルタイム 有効 求職者数 (人)	有効 求人 倍率 (倍)	充足率 (%)
912	4,613	2,600	268	994	3,871	1,904	4,725	489	2,034	5,245	556	11,998	0.44	26.6
846	4,267	2,403	285	1,006	3,925	2,140	5,538	501	2,252	6,076	584	11,233	0.54	25.0
803	4,103	2,229	253	1,016	4,238	2,105	5,546	518	2,286	6,239	621	11,100	0.56	26.5
738	3,757	1,983	246	978	4,230	2,323	6,198	526	2,443	6,671	599	10,276	0.65	23.7
▲ 8.1	▲ 8.4	▲ 11.0	▲ 2.8	▲ 3.7	▲ 0.2	10.4	11.8	1.5	6.9	6.9	▲ 3.5	▲ 7.4	ポ ⁰ 0.09	ポ ⁰ ▲ 2.8
874	3,615	1,804	235	906	3,834	2,502	6,701	470	2,368	7,029	576	9,817	0.72	23.4
879	3,874	1,935	322	1,089	4,157	2,647	7,067	623	2,419	7,159	624	10,449	0.69	25.9
1,156	4,199	2,176	304	1,530	4,638	2,654	6,997	632	2,557	6,872	718	10,964	0.63	27.6
687	3,943	2,102	223	1,136	4,709	2,212	6,700	651	2,249	6,509	624	10,457	0.62	27.4
650	3,876	2,092	246	935	4,626	1,987	6,121	578	2,258	6,382	545	10,028	0.64	23.4
650	3,769	2,040	220	860	4,354	2,439	5,977	506	2,659	6,604	635	9,793	0.67	22.9
571	3,561	1,944	211	800	4,095	2,087	5,869	441	2,239	6,610	461	9,172	0.72	20.7
652	3,572	1,937	246	942	4,148	2,128	5,996	531	2,342	6,637	608	9,340	0.71	24.7
630	3,485	1,878	214	896	4,104	2,443	6,040	550	2,405	6,454	591	9,228	0.70	23.5
512	3,316	1,764	190	699	3,819	2,035	5,879	431	2,188	6,290	458	8,846	0.71	19.3
456	3,128	1,650	157	605	3,519	2,111	5,923	446	2,078	6,098	451	8,093	0.75	21.0
703	3,208	1,704	198	865	3,539	2,300	5,903	405	2,654	6,488	538	8,382	0.77	19.4
657	3,217	1,687	209	885	3,575	2,231	6,020	379	2,214	6,515	606	8,683	0.75	27.1
▲ 6.5	0.3	▲ 1.0	5.6	2.3	1.0	▲ 3.0	2.0	▲ 6.4	▲ 16.6	0.4	12.6	3.6	ポ ⁰ ▲ 0.02	ポ ⁰ 7.7
▲ 24.8	▲ 11.0	▲ 6.5	▲ 11.1	▲ 2.3	▲ 6.8	▲ 10.8	▲ 10.2	▲ 19.4	▲ 6.5	▲ 7.3	5.2	▲ 11.6	ポ ⁰ 0.03	ポ ⁰ 3.7
289	1,369	692	71	388	1,558	1,125	3,243	154	1,204	3,616	236	3,890	0.93	23.2
42	188	98	24	48	196	127	324	23	99	372	50	514	0.72	47.5
40	162	92	14	57	178	85	239	24	107	321	38	401	0.80	29.9
57	230	111	18	49	189	89	213	24	114	307	51	520	0.59	35.1
59	277	154	27	93	353	134	287	38	135	356	42	689	0.52	25.9
11	76	31	9	27	89	33	65	6	24	67	4	185	0.36	12.5
66	308	157	25	81	344	184	439	42	148	435	84	918	0.47	37.2
93	607	352	21	142	668	454	1,210	68	383	1,041	101	1,566	0.66	28.2
千件	千人	千人	千件	千件	千人	千人	千人	千件	千人	千人	千件	千人		
144	549	275	28	158	569	346	826	53	385	937	63	1,395	0.67	16.4
124	547	269	33	139	580	337	866	57	340	962	71	1,436	0.67	21.0
134	564	276	44	154	616	332	917	76	324	974	81	1,510	0.65	24.8
173	599	302	39	232	689	333	892	77	360	958	83	1,579	0.61	23.1
120	579	292	34	170	706	314	865	70	330	936	76	1,555	0.60	23.2
112	560	280	34	145	696	312	860	69	328	942	75	1,502	0.63	23.0
114	543	268	33	136	652	326	855	64	365	956	75	1,462	0.65	20.7
102	524	256	29	126	620	298	842	51	325	947	65	1,415	0.67	20.0
113	523	254	35	159	635	335	880	65	349	975	76	1,421	0.69	21.7
115	522	253	35	152	642	357	912	67	381	995	77	1,418	0.70	20.2
95	500	243	29	113	606	301	895	55	309	962	64	1,335	0.72	20.7
104	490	244	27	94	548	285	858	50	304	931	60	1,236	0.75	19.7
139	511	257	27	150	555	364	879	51	399	967	61	1,272	0.76	15.3

項目 年月		労働市場										※ 今月の動き ※				
		1のうち 5. 常用 { 日雇・学卒 (中学、高校) を除く全数 }														
		求職		求人		就職	充足	求人倍率		就職率	充足率	○ 2月の新規求人数は、5,264人で対前年同月比9.5%の減少となった。これをパートを含む産業分類(大分類)についてみると、前年同月比で増加したものは農、林、漁業30.5%などで、減少したものは建設業▲23.7%、宿泊業、飲食サービス業▲18.2%、卸売業、小売業▲16.3%、サービス業▲14.7%などである。 また、パートタイム求人は2,231人で、対前年同月比は10.8%減少となった。 ○ 新規求職申込数は3,091人で対前年同月比9.0%の減少となった。受給資格決定件数は690件で前年同月比3.6%増加、受給者実人員は2,800人で前年同月比13.8%減少した。 ○ 有効求人倍率(季節調整値)は、1.07倍で前月より0.01ポイント下回った。				
① 新求 件 (件)	② 規有 職求 者 (人)	③ 新 規 求 人 数 (人)	④ 有 効 求 人 数 (人)	⑤ 就 職 件 数 (件)	⑥ 充 足 数 (人)	⑦ 有 効 求 人 倍 率 ④/② (倍)	⑧ 新 規 求 人 倍 率 ③/① (倍)	新 規 就 職 率 ⑤/① ×100 (%)	充 足 率 ⑥/③ ×100 (%)							
徳島県	平成22年度平均	3,844	15,854	4,396	10,934	1,281	1,228	0.69	1.14	33.3	27.9	○ 新規求職申込数は3,091人で対前年同月比9.0%の減少となった。受給資格決定件数は690件で前年同月比3.6%増加、受給者実人員は2,800人で前年同月比13.8%減少した。 ○ 有効求人倍率(季節調整値)は、1.07倍で前月より0.01ポイント下回った。				
	平成23年度平均	3,667	15,135	4,821	12,725	1,307	1,256	0.84	1.31	35.6	26.1					
	平成24年度平均	3,597	15,320	4,735	12,701	1,277	1,225	0.83	1.32	35.5	25.9					
	平成25年度平均	3,341	14,480	5,078	13,698	1,265	1,201	0.95	1.52	37.9	23.7					
	前年度対比	▲7.1	▲5.5	7.2	7.8	▲0.9	▲2.0	ポ0.12	ポ0.20	ポ2.4	ポ▲2.2					
	平成26年 2月	3,375	13,626	5,218	14,622	1,108	1,035	1.07	1.55	32.8	19.8					
	3月	3,734	14,579	5,395	15,149	1,542	1,516	1.04	1.44	41.3	28.1					
	4月	4,666	15,575	5,543	14,556	1,523	1,456	0.93	1.19	32.6	26.3					
	5月	3,399	15,140	4,767	13,900	1,381	1,323	0.92	1.40	40.6	27.8					
	6月	2,966	14,630	4,404	13,094	1,236	1,190	0.90	1.48	41.7	27.0					
	7月	2,949	14,126	5,308	13,085	1,209	1,144	0.93	1.80	41.0	21.6					
	8月	2,563	13,247	4,637	13,185	986	960	1.00	1.81	38.5	20.7					
	9月	3,127	13,470	4,742	13,436	1,261	1,198	1.00	1.52	40.3	25.3					
	10月	2,982	13,317	5,074	13,241	1,214	1,135	0.99	1.70	40.7	22.4					
11月	2,388	12,648	4,448	12,839	978	906	1.02	1.86	41.0	20.4						
12月	1,962	11,593	4,253	12,559	850	816	1.08	2.17	43.3	19.2						
平成27年 1月	3,135	11,905	5,283	13,126	957	907	1.10	1.69	30.5	17.2						
2月	3,078	12,243	4,720	13,416	1,073	1,034	1.10	1.53	34.9	21.9						
対前月比(%)		▲1.8	2.8	▲10.7	2.2	12.1	14.0	ポ0.00	ポ▲0.16	ポ4.4	ポ4.7					
対前年同月比(%)		▲8.8	▲10.1	▲9.5	▲8.2	▲3.2	▲0.1	ポ0.03	ポ▲0.02	ポ2.1	ポ2.1					
安定所別 (2月)	徳島	1,346	5,439	2,439	7,088	412	468	1.30	1.81	30.6	19.2	新季節指数による改訂 完全失業率及び求人倍率の(季節調整値)は全数に係る数値で、平成26年12月以前の数値は新季節指数により改訂されている。 有効求人倍率(季節調整値) 徳島 2月 1.07倍 全国 1月 1.14倍 労働力調査関係 資料出所:総務省統計局 完全失業率 者数 季節調整値				
	小松島出張所	203	710	243	754	83	75	1.06	1.20	40.9	30.9					
	三好	183	578	227	633	66	52	1.10	1.24	36.1	22.9					
	美馬	205	709	207	537	81	64	0.76	1.01	39.5	30.9					
	阿南	269	1,039	311	828	97	86	0.80	1.16	36.1	27.7					
	牟岐出張所	65	274	78	197	24	21	0.72	1.20	36.9	26.9					
	吉野川	336	1,261	366	926	134	80	0.73	1.09	39.9	21.9					
	鳴門	471	2,233	849	2,453	176	188	1.10	1.80	37.4	22.1					
	全	平成26年 1月	千件 547	千人 1,961	千人 807	千人 1,943	千件 124	千人 124	0.99	1.48	22.6		15.3	万人 238	% 3.7	% 3.7
	国	2月	494	2,014	762	2,035	145	145	1.01	1.54	29.4		19.1	232	3.6	3.6
3月		533	2,122	736	2,104	192	192	0.99	1.38	36.0	26.0	246	3.8	3.6		
4月		696	2,265	763	2,040	184	184	0.90	1.10	26.5	24.2	254	3.9	3.6		
5月		523	2,257	705	1,979	165	165	0.88	1.35	31.6	23.5	242	3.6	r 3.6		
6月		477	2,194	704	1,974	161	161	0.90	1.48	33.7	22.8	245	3.7	3.7		
7月		474	2,110	765	1,995	155	155	0.95	1.62	32.7	20.2	248	3.8	r 3.7		
8月		432	2,031	692	1,979	130	130	0.97	1.60	30.1	18.8	231	3.5	3.5		
9月		502	2,052	755	2,052	158	158	1.00	1.50	31.5	20.9	233	3.5	3.6		
10月		493	2,056	801	2,090	160	160	1.02	1.63	32.4	20.0	233	3.5	3.5		
11月		377	1,937	658	2,020	131	131	1.04	1.75	34.7	19.9	219	3.3	3.5		
12月		334	1,779	634	1,932	117	117	1.09	1.90	35.2	18.5	210	3.2	3.4		
平成27年 1月		509	1,822	835	2,011	118	118	1.10	1.64	23.1	14.1	231	3.5	3.6		

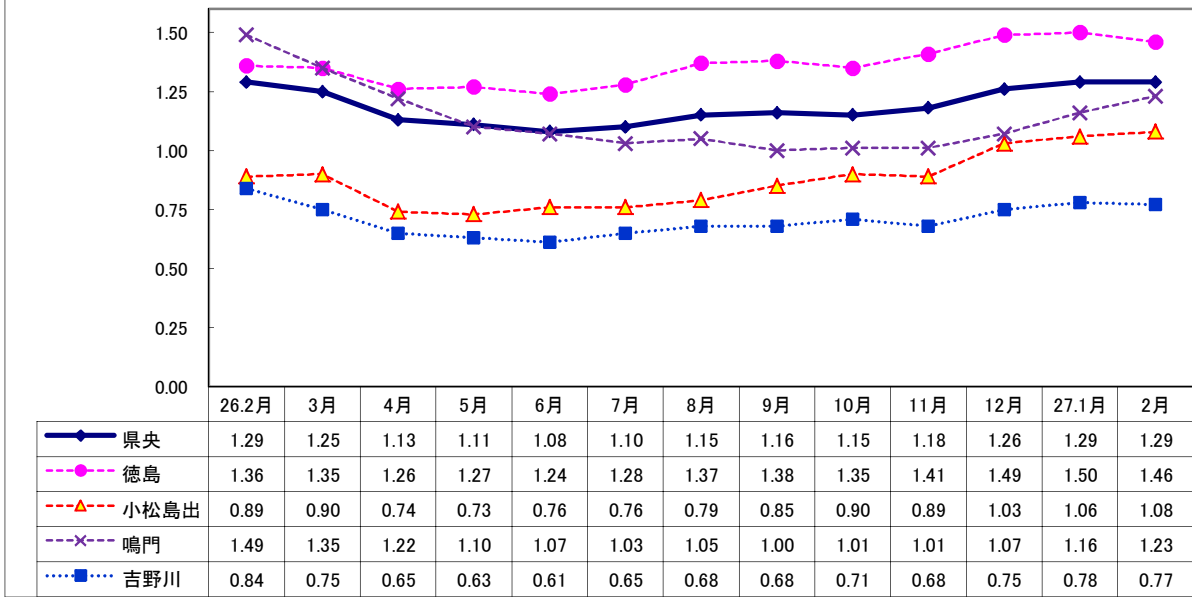
Ⅱ 産業別・規模別 新規求人の状況

No.4

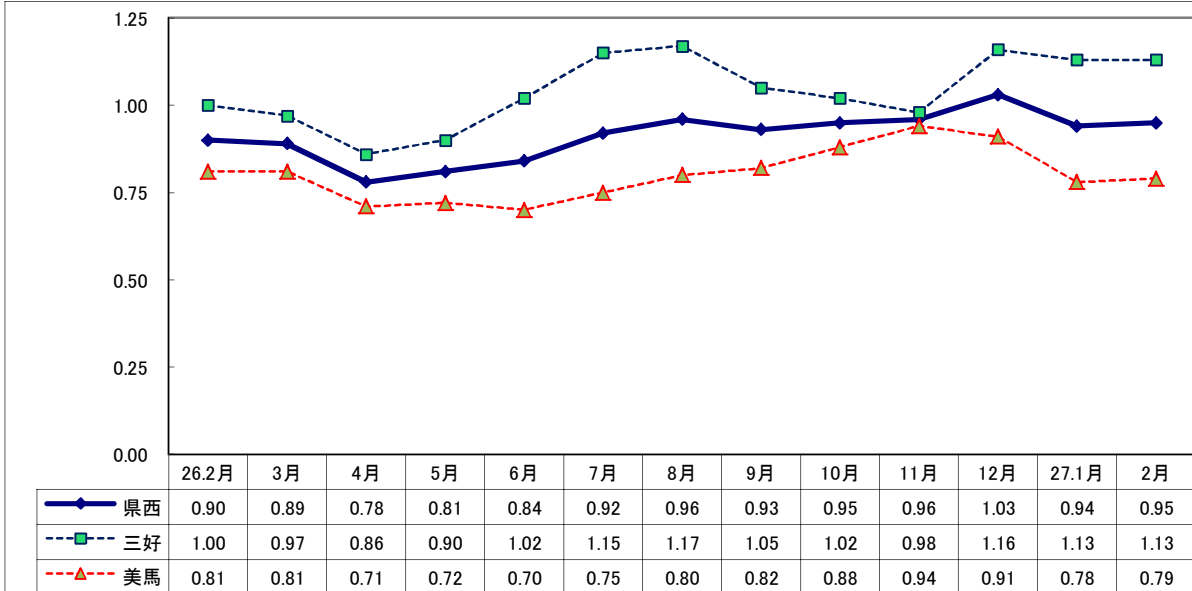
産業・規模	項目	一般(日雇・学卒を除く)					パートタイムを除く					パートタイム					
		27年	前月比	前年比	27年	26年	27年	前月比	前年比	27年	26年	27年	前月比	前年比	27年	26年	
		2月	(%)	(%)	1月	2月	2月	(%)	(%)	1月	2月	2月	(%)	(%)	1月	2月	
	A, B 農, 林, 漁業 (01~04)	171	61.3	30.5	106	131	30	36.4	▲30.2	22	43	141	67.9	60.2	84	88	
	C 鉱業, 採石業, 砂利採取業 (05)	0	—	—	0	0	0	—	—	0	0	0	—	—	0	0	
	D 建設業 (06~08)	361	▲9.1	▲23.7	397	473	329	▲14.8	▲27.7	386	455	32	190.9	77.8	11	18	
	E 製造業 (09~32)	441	▲4.8	▲5.0	463	464	284	3.3	4.8	275	271	157	▲16.5	▲18.7	188	193	
産業	09 食料品製造業	171	▲0.6	▲5.5	172	181	64	▲7.2	18.5	69	54	107	3.9	▲15.7	103	127	
	10 飲料・たばこ・飼料製造業	7	▲46.2	16.7	13	6	5	0.0	150.0	5	2	2	▲75.0	▲50.0	8	4	
	11 繊維工業	31	6.9	24.0	29	25	25	38.9	47.1	18	17	6	▲45.5	▲25.0	11	8	
	12 木材・木製品製造業	25	▲24.2	▲10.7	33	28	21	▲27.6	▲8.7	29	23	4	0.0	▲20.0	4	5	
	13 家具・装備品製造業	19	5.6	▲44.1	18	34	16	▲5.9	▲46.7	17	30	3	200.0	▲25.0	1	4	
	14 パルプ・紙・紙加工品製造業	6	▲57.1	0.0	14	6	6	▲40.0	50.0	10	4	0	—	—	4	2	
	15 印刷・同関連業	8	166.7	▲20.0	3	10	6	200.0	0.0	2	6	2	100.0	▲50.0	1	4	
	16 化学工業	20	185.7	17.6	7	17	15	114.3	36.4	7	11	5	—	▲16.7	0	6	
	17 石油製品・石炭製品製造業	0	—	—	0	0	0	—	—	0	0	0	—	—	0	0	
	18 プラスチック製品製造業	19	▲48.6	171.4	37	7	10	0.0	100.0	10	5	9	▲66.7	350.0	27	2	
	19 ゴム製品製造業	1	▲80.0	▲50.0	5	2	1	▲75.0	0.0	4	1	0	—	—	1	1	
	21 窯業・土石製品製造業	7	▲12.5	▲22.2	8	9	6	0.0	▲33.3	6	9	1	▲50.0	—	2	0	
	22 鉄鋼業	5	▲28.6	150.0	7	2	4	▲42.9	100.0	7	2	1	—	—	0	0	
	23 非鉄金属製造業	0	—	—	0	0	0	—	—	0	0	0	—	—	0	0	
	24 金属製品製造業	19	▲20.8	▲36.7	24	30	19	▲9.5	▲24.0	21	25	0	—	—	3	5	
	25 はん用機械器具製造業	14	180.0	▲12.5	5	16	12	140.0	▲25.0	5	16	2	—	—	0	0	
	26 生産用機械器具製造業	15	15.4	0.0	13	15	15	15.4	25.0	13	12	0	—	—	0	3	
	27 業務用機械器具製造業	4	300.0	33.3	1	3	3	200.0	0.0	1	3	1	—	—	0	0	
	28 電子部品・デバイス・電子回路製造業	23	76.9	▲14.8	13	27	21	110.0	▲19.2	10	26	2	▲33.3	100.0	3	1	
	29 電気機械器具製造業	15	▲44.4	0.0	27	15	11	▲26.7	266.7	15	3	4	▲66.7	▲66.7	12	12	
	30 情報通信機械器具製造業	3	0.0	200.0	3	1	2	100.0	100.0	1	1	1	▲50.0	—	2	0	
	31 輸送用機械器具製造業	20	▲13.0	▲16.7	23	24	18	▲21.7	5.9	23	17	2	—	▲71.4	0	7	
	20,32 その他の製造業	9	12.5	50.0	8	6	4	100.0	0.0	2	4	5	▲16.7	150.0	6	2	
		F 電気・ガス・熱供給・水道業 (33~36)	5	150.0	400.0	2	1	4	100.0	300.0	2	1	1	—	—	0	0
		G 情報通信業 (37~41)	64	10.3	28.0	58	50	41	57.7	20.6	26	34	23	▲28.1	43.8	32	16
		H 運輸業, 郵便業 (42~49)	179	▲20.1	▲11.8	224	203	147	▲19.2	6.5	182	138	32	▲23.8	▲50.8	42	65
		I 卸売業, 小売業 (50~61)	737	▲23.1	▲16.3	958	880	338	▲26.5	▲1.2	460	342	399	▲19.9	▲25.8	498	538
		J 金融業, 保険業 (62~67)	37	▲49.3	▲51.3	73	76	24	▲59.3	▲66.2	59	71	13	▲7.1	160.0	14	5
	K 不動産業, 物品賃貸業 (68~70)	53	3.9	12.8	51	47	40	8.1	29.0	37	31	13	▲7.1	▲18.8	14	16	
	L 学術研究, 専門・技術サービス業 (71~74)	103	▲19.5	▲8.0	128	112	79	▲19.4	▲8.1	98	86	24	▲20.0	▲7.7	30	26	
	M 宿泊業, 飲食サービス業 (75~77)	369	▲35.5	▲18.2	572	451	106	▲39.4	▲10.9	175	119	263	▲33.8	▲20.8	397	332	
	N 生活関連サービス業, 娯楽業 (78~80)	260	28.1	5.7	203	246	156	20.0	3.3	130	151	104	42.5	9.5	73	95	
	O 教育, 学習支援業 (81,82)	90	▲6.3	▲3.2	96	93	45	2.3	7.1	44	42	45	▲13.5	▲11.8	52	51	
	P 医療, 福祉 (83~85)	1,601	▲0.2	0.7	1,604	1,590	916	▲11.6	▲1.7	1,036	932	685	20.6	4.1	568	658	
	Q 複合サービス事業 (86, 87)	33	32.0	▲23.3	25	43	20	150.0	▲9.1	8	22	13	▲23.5	▲38.1	17	21	
	R サービス業 (88~96)	506	▲20.8	▲14.7	639	593	321	▲21.7	▲10.8	410	360	185	▲19.2	▲20.6	229	233	
	S, T 公務・その他 (97,98,99)	254	9.5	▲30.6	232	366	153	▲15.5	▲30.1	181	219	101	98.0	▲31.3	51	147	
		5,264	▲9.7	▲9.5	5,831	5,819	3,033	▲14.1	▲8.6	3,531	3,317	2,231	▲3.0	▲10.8	2,300	2,502	
規模別	29人以下	3,175	▲7.4	▲11.0	3,427	3,568	1,777	▲11.3	▲10.5	2,004	1,985	1,398	▲1.8	▲11.7	1,423	1,583	
	30~99人	1,339	▲14.8	▲0.3	1,572	1,343	800	▲16.8	3.1	962	776	539	▲11.6	▲4.9	610	567	
	100~299人	549	13.2	▲13.4	485	634	362	17.2	▲5.0	309	381	187	6.3	▲26.1	176	253	
	300~499人	159	▲41.3	▲12.6	271	182	72	▲63.1	▲37.9	195	116	87	14.5	31.8	76	66	
	500~999人	22	▲66.7	▲58.5	66	53	8	▲85.2	▲74.2	54	31	14	16.7	▲36.4	12	22	
	1,000人以上	20	100.0	▲48.7	10	39	14	100.0	▲50.0	7	28	6	100.0	▲45.5	3	11	

Ⅲ 安定所別有効求人倍率(原数値)の推移 県央地域

No5



県西地域



県南地域

