



平成27年2月26日

【照会先】

徳島労働局職業安定部職業安定課
課長 森 敏 弘
課長 補 佐 山田 真 司
地方労働市場情報官 山口 扶 貴 子
(電話) 088-611-5383

報道関係者 各位

職業安定業務統計速報(平成27年1月分)について

徳島県の有効求人倍率 1.08倍(季節調整値) 全国 1.15倍(12月) 四国 1.08倍(12月)

1. 概況

- 有効求人倍率(季節調整値)は1.08倍で、前月に比べて0.03ポイント下回った。
- 新規求人倍率(季節調整値)は1.79倍で、前月に比べて0.07ポイント下回った。
- 有効求人数(原数値)は、前月比4.2%増、前年同月比6.9%減(6ヶ月連続)の14,312人、有効求職者数(原数値)は、前月比2.5%増、前年同月比9.8%減(23ヶ月連続)の11,949人となった。
- 正社員の有効求人倍率(原数値)は0.77倍で、前年同月に比べて0.04ポイント上回った。
- 地域別有効求人倍率(原数値)
 - 県央地域(徳島、小松島出張所、鳴門、吉野川管内) 1.29倍(前月1.26倍、前年同月1.27倍)
 - 県西地域(美馬、三好管内) 0.94倍(前月1.03倍、前年同月0.90倍)
 - 県南地域(阿南、牟岐出張所管内) 0.74倍(前月0.72倍、前年同月0.64倍)

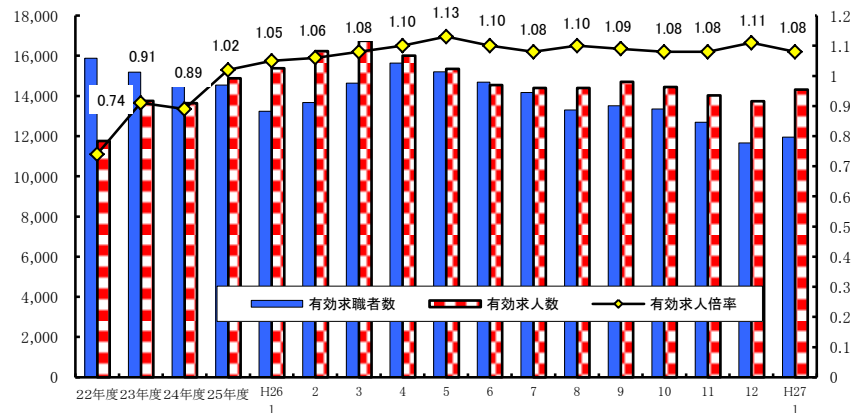
<職業別有効求人倍率>

常用フルタイム

職業別	有効求人倍率
計	0.95
管理的職業	1.57
専門・技術的職業	2.31
事務的職業	0.41
販売の職業	1.05
サービスの職業	1.81
保安の職業	3.40
農林漁業の職業	0.72
生産工程の職業	0.59
輸送・機械運転の職業	1.15
建設・採掘の職業	1.95
運搬・清掃・包装等の職業	0.24

(参考:福祉関連職業合計2.90)

<有効求人倍率の推移(季節調整値)>



平成26年12月以前の数値は新季節指数により改定されている。
(季節調整法はセンサス局法Ⅱ(X-12-ARIMA)による。)

2. 新規求人の動き

- ・新規求人数(原数値)は、前月比22.1%増(3ヶ月ぶり)、前年同月比では13.8%減(6ヶ月連続)の5,831人となった。
- ・新規求人数に占めるパート求人の割合は39.4%となり、前年同月比では0.8ポイント減少となった。
- ・新規求人数(パートを含む)を産業分類(大分類)で見ると、前年同月比で増加したものは運輸業、郵便業11.4%などで、減少したものは建設業▲31.8%、サービス業▲22.0%、生活関連サービス業、娯楽業▲16.8%、卸売業、小売業▲16.6%などである。

3. 新規求職の動き

- ・新規求職者数(原数値)は、前月比57.9%増、前年同月比13.4%減(7ヶ月連続)の3,146人となった。
- ・新規常用求職者は前年同月比で13.5%の減、パート求職者は13.1%の減となった。
- ・新規常用求職者(パートを除く)の求職理由別状況を見ると、前年同月比で在職者5.3%減(2ヶ月ぶり)、事業主都合離職者31.5%減(12ヶ月連続)、定年到達者6.9%減(5ヶ月連続)、自己都合離職者11.3%減(6ヶ月連続)、無業者3.5%減(2ヶ月ぶり)となった。

<年齢別新規常用求職者(パートを除く)>

年齢別	求職者数	前年同月比
計	2,274	▲ 13.7%
24歳以下	379	▲ 13.7%
25～34	684	▲ 12.6%
35～44	511	▲ 19.9%
45～54	366	▲ 13.1%
55～59	156	▲ 7.7%
60～64	131	▲ 4.4%
65歳以上	47	0.0%

<求職理由別新規常用求職者(パートを除く)>

求職理由別	求職者数	構成比	前年同月比
計	2,274	-	▲ 13.7%
在職者	631	27.7%	▲ 5.3%
離職者	1,421	62.5%	▲ 18.2%
事業主都合	448	19.7%	▲ 31.5%
定年到達者	27	1.2%	▲ 6.9%
自己都合	899	39.5%	▲ 11.3%
自営・その他	47	2.1%	14.6%
無業者	222	9.8%	▲ 3.5%

4. 就職の動き

- ・就職件数は前年同月比11.7%減の1,076件となった。
- ・就職率は前年同月比0.7ポイント増の34.2%となった。

5. 雇用保険の動き

- ・雇用保険被保険者数は192,330人で前年同月比1.4%増、資格取得者数は2,424人(同5.5%減)、資格喪失者数は3,224人(同1.4%増)となった。
- ・受給資格決定件数は891件(前年同月996件)で、前年同月比10.5%減(7ヶ月連続)となった。
- ・受給者実人員は3,060人(前年同月3,398人)で、前年同月比9.9%減(21ヶ月連続)となった。

<年齢別雇用保険受給者実人員>

年齢別	実人員	前年同月比
計	3,060	▲ 9.9%
29歳以下	467	▲ 16.0%
30歳～44歳	849	▲ 20.0%
45歳～59歳	1,131	▲ 0.6%
60歳以上	613	▲ 6.7%

<産業別雇用保険資格喪失者>

産業別	資格喪失者数	うち事業主都合	事業主都合割合
産業計	3,224	243	7.5%
建設業	199	66	33.2%
製造業	516	62	12.0%
運輸、郵便業	124	15	12.1%
卸・小売業	341	56	16.4%
医療、福祉	584	11	1.9%
サービス業	740	11	1.5%

6. 県内の雇用失業情勢

有効求人倍率は1倍台で推移しており、雇用失業情勢は一部に厳しさが見られるものの、改善している。このような状況の中、求人・求職者のニーズや状況に応じた的確な職業紹介及び求職者支援訓練等への誘導等によるきめ細かな就職支援を図っていく。

I 職業紹介の状況

季節調整値欄の「r」は季節調整替え後の修正値を示す。

No.1

項目 年月		労働市場											
		1. 一般労働者 { 日雇・学卒 (中学、高校) を除く全数 }											
		求職		求人		就職	充足	求人倍率				就職率	充足率
		① 新求 件 (件)	② 有効 求職 者 (人)	③ 新求 人数 (人)	④ 有効 求人 数 (人)	⑤ 就 職 件 数 (件)	⑥ 充 足 数 (人)	⑦ 有効 ④ / ② (倍)		⑧ 新規 ③ / ① (倍)		⑤ / ① ×100 (%)	⑥ / ③ ×100 (%)
徳島県	平成22年度平均	3,857	15,881	4,801	11,753	1,428	1,370	0.74	-	1.24	-	37.0	28.5
	平成23年度平均	3,683	15,189	5,297	13,757	1,475	1,417	0.91	-	1.44	-	40.0	26.8
	平成24年度平均	3,613	15,373	5,153	13,644	1,432	1,366	0.89	-	1.43	-	39.6	26.5
	平成25年度平均	3,357	14,547	5,573	14,882	1,409	1,335	1.02	-	1.66	-	42.0	24.0
	前年度対比	▲ 7.1	▲ 5.4	8.2	9.1	▲ 1.6	▲ 2.3	ポ0.13	-	ポ0.23	-	ポ 2.4	ポ▲2.5
	平成26年 1月	3,634	13,245	6,767	15,374	1,218	1,133	1.16	1.05	1.86	r 1.83	33.5	16.7
	2月	3,398	13,682	5,819	16,239	1,275	1,185	1.19	r 1.06	1.71	1.66	37.5	20.4
	3月	3,748	14,636	6,003	16,742	1,689	1,658	1.14	1.08	1.60	r 1.70	45.1	27.6
	4月	4,686	15,639	6,073	16,010	1,652	1,575	1.02	r 1.10	1.30	r 1.86	35.3	25.9
	5月	3,408	15,196	5,280	15,353	1,517	1,444	1.01	r 1.13	1.55	r 1.74	44.5	27.3
	6月	2,988	14,695	4,953	14,537	1,428	1,369	0.99	r 1.10	1.66	r 1.69	47.8	27.6
	7月	2,961	14,173	5,813	14,399	1,336	1,265	1.02	r 1.08	1.96	r 1.72	45.1	21.8
	8月	2,576	13,298	5,101	14,402	1,115	1,076	1.08	1.10	1.98	r 1.83	43.3	21.1
	9月	3,139	13,520	5,238	14,710	1,401	1,325	1.09	r 1.09	1.67	r 1.71	44.6	25.3
10月	2,991	13,358	5,577	14,447	1,353	1,260	1.08	r 1.08	1.86	r 1.75	45.2	22.6	
11月	2,410	12,697	4,875	14,025	1,090	1,011	1.10	r 1.08	2.02	r 1.72	45.2	20.7	
12月	1,992	11,660	4,774	13,740	1,043	995	1.18	r 1.11	2.40	r 1.86	52.4	20.8	
平成27年 1月	3,146	11,949	5,831	14,312	1,076	1,014	1.20	1.08	1.85	1.79	34.2	17.4	
対前月比 (%)	57.9	2.5	22.1	4.2	3.2	1.9	ポ0.02	ポ▲ 0.03	ポ▲ 0.55	ポ▲ 0.07	ポ▲18.2	ポ▲3.4	
対前年同月比 (%)	▲ 13.4	▲ 9.8	▲ 13.8	▲ 6.9	▲ 11.7	▲ 10.5	ポ0.04	ポ0.03	ポ▲ 0.01	ポ▲ 0.04	ポ 0.7	ポ 0.7	
安定所別 (1月)	徳島	1,359	5,263	3,156	7,910	378	445	1.50	-	2.32	-	27.8	14.1
	小松島出張所	181	679	289	719	69	54	1.06	-	1.60	-	38.1	18.7
	三好	169	570	216	645	58	51	1.13	-	1.28	-	34.3	23.6
	美馬	233	686	230	537	84	58	0.78	-	0.99	-	36.1	25.2
	阿南	262	1,002	311	753	98	91	0.75	-	1.19	-	37.4	29.3
	牟岐出張所	61	271	88	184	34	21	0.68	-	1.44	-	55.7	23.9
	吉野川 鳴門	371 510	1,244 2,234	392 1,149	972 2,592	152 203	106 188	0.78 1.16	- -	1.06 2.25	- -	41.0 39.8	27.0 16.4
全国	平成25年 12月	千件 386	千人 1,964	千人 697	千人 2,148	千件 143	千人 143	1.09	1.03	1.81	1.61	37.0	20.5
	平成26年 1月	577	2,027	919	2,215	143	143	1.09	1.04	1.59	1.63	24.8	15.6
	2月	504	2,055	867	2,306	161	161	1.12	1.05	1.72	1.67	32.0	18.6
	3月	551	2,155	836	2,379	210	210	1.10	1.07	1.52	1.66	38.2	25.2
	4月	709	2,299	860	2,298	201	201	1.00	1.08	1.21	1.64	28.4	23.4
	5月	529	2,280	806	2,235	181	181	0.98	1.09	1.52	1.64	34.3	22.5
	6月	483	2,211	804	2,235	178	178	1.01	1.10	1.66	1.67	36.9	22.2
	7月	478	2,125	864	2,253	171	171	1.06	1.10	1.81	1.66	35.8	19.8
	8月	436	2,043	779	2,223	143	143	1.09	1.10	1.79	1.62	32.8	18.3
	9月	505	2,063	858	2,304	174	174	1.12	1.09	1.70	1.67	34.3	20.2
	10月	497	2,067	917	2,363	176	176	1.14	1.10	1.85	1.69	35.5	19.2
	11月	389	1,957	758	2,300	145	145	1.18	1.12	1.95	1.66	37.4	19.2
	12月	368	1,829	735	2,209	134	134	1.21	1.15	2.00	1.79	36.5	18.2

労働市場															
2. 1のうち中高年齢者(45才以上) (パートを除く)				3. 1のうち パート					4. 正社員 (パートを除く常用)						
⑩ 新規 求職 件数 (件)	⑪ 有効 求職 者数 (人)	⑫ ⑩のうち 55才以 上の者 (人)	⑬ 就職 件数 (件)	⑭ 新規 求職 件数 (件)	⑮ 有効 求職 者数 (人)	⑯ 新規 求人数 (人)	⑰ 有効 求人数 (人)	⑱ 就職 件数 (件)	新規 求人数 (人)	有効 求人数 (人)	就職 件数 (件)	フルタイム 有効 求職者数 (人)	有効 求人 倍率 (倍)	充足率 (%)	
912	4,613	2,600	268	994	3,871	1,904	4,725	489	2,034	5,245	556	11,998	0.44	26.6	
846	4,267	2,403	285	1,006	3,925	2,140	5,538	501	2,252	6,076	584	11,233	0.54	25.0	
803	4,103	2,229	253	1,016	4,238	2,105	5,546	518	2,286	6,239	621	11,100	0.56	26.5	
738	3,757	1,983	246	978	4,230	2,323	6,198	526	2,443	6,671	599	10,276	0.65	23.7	
▲ 8.1	▲ 8.4	▲ 11.0	▲ 2.8	▲ 3.7	▲ 0.2	10.4	11.8	1.5	6.9	6.9	▲ 3.5	▲ 7.4	ポ ⁰ 0.09	ポ ⁰ ▲ 2.8	
775	3,403	1,732	208	995	3,763	2,721	6,228	427	3,013	6,885	568	9,455	0.73	18.2	
874	3,615	1,804	235	906	3,834	2,502	6,701	470	2,368	7,029	576	9,817	0.72	23.4	
879	3,874	1,935	322	1,089	4,157	2,647	7,067	623	2,419	7,159	624	10,449	0.69	25.9	
1,156	4,199	2,176	304	1,530	4,638	2,654	6,997	632	2,557	6,872	718	10,964	0.63	27.6	
687	3,943	2,102	223	1,136	4,709	2,212	6,700	651	2,249	6,509	624	10,457	0.62	27.4	
650	3,876	2,092	246	935	4,626	1,987	6,121	578	2,258	6,382	545	10,028	0.64	23.4	
650	3,769	2,040	220	860	4,354	2,439	5,977	506	2,659	6,604	635	9,793	0.67	22.9	
571	3,561	1,944	211	800	4,095	2,087	5,869	441	2,239	6,610	461	9,172	0.72	20.7	
652	3,572	1,937	246	942	4,148	2,128	5,996	531	2,342	6,637	608	9,340	0.71	24.7	
630	3,485	1,878	214	896	4,104	2,443	6,040	550	2,405	6,454	591	9,228	0.70	23.5	
512	3,316	1,764	190	699	3,819	2,035	5,879	431	2,188	6,290	458	8,846	0.71	19.3	
456	3,128	1,650	157	605	3,519	2,111	5,923	446	2,078	6,098	451	8,093	0.75	21.0	
703	3,208	1,704	198	865	3,539	2,300	5,903	405	2,654	6,488	538	8,382	0.77	19.4	
54.2	2.6	3.3	26.1	43.0	0.6	9.0	▲ 0.3	▲ 9.2	27.7	6.4	19.3	3.6	ポ ⁰ 0.02	ポ ⁰ ▲ 1.6	
▲ 9.3	▲ 5.7	▲ 1.6	▲ 4.8	▲ 13.1	▲ 6.0	▲ 15.5	▲ 5.2	▲ 5.2	▲ 11.9	▲ 5.8	▲ 5.3	▲ 11.3	ポ ⁰ 0.04	ポ ⁰ 1.2	
290	1,340	688	73	368	1,500	1,299	3,260	139	1,418	3,631	191	3,747	0.97	16.2	
46	189	93	11	43	197	90	287	23	169	365	41	482	0.76	20.1	
51	180	107	11	43	176	69	244	23	109	321	28	389	0.83	26.6	
54	213	112	18	63	195	75	202	29	136	294	45	489	0.60	20.6	
54	273	155	15	81	347	100	281	41	154	323	48	654	0.49	28.6	
20	82	38	10	16	90	19	61	14	35	65	11	181	0.36	14.3	
87	318	161	29	94	358	196	462	54	177	436	85	885	0.49	33.3	
101	613	350	31	157	676	452	1,106	82	456	1,053	89	1,555	0.68	19.1	
千件	千人	千人	千件	千件	千人	千人	千人	千件	千人	千人	千件	千人			
107	530	263	28	96	557	259	810	52	288	898	62	1,361	0.66	21.4	
144	549	275	28	158	569	346	826	53	385	937	63	1,395	0.67	16.4	
124	547	269	33	139	580	337	866	57	340	962	71	1,436	0.67	21.0	
134	564	276	44	154	616	332	917	76	324	974	81	1,510	0.65	24.8	
173	599	302	39	232	689	333	892	77	360	958	83	1,579	0.61	23.1	
120	579	292	34	170	706	314	865	70	330	936	76	1,555	0.60	23.2	
112	560	280	34	145	696	312	860	69	328	942	75	1,502	0.63	23.0	
114	543	268	33	136	652	326	855	64	365	956	75	1,462	0.65	20.7	
102	524	256	29	126	620	298	842	51	325	947	65	1,415	0.67	20.0	
113	523	254	35	159	635	335	880	65	349	975	76	1,421	0.69	21.7	
115	522	253	35	152	642	357	912	67	381	995	77	1,418	0.70	20.2	
95	500	243	29	113	606	301	895	55	309	962	64	1,335	0.72	20.7	
104	490	244	27	94	548	285	858	50	304	931	60	1,236	0.75	19.7	

項目 年月		労働市場										※ 今月の動き ※								
		1のうち 5. 常用 {日雇・学卒(中学、高校)を除く全数}																		
		求職		求人		就職	充足	求人倍率		就職率	充足率									
① 新求 件数 (件)	② 規有 職求 者数 (人)	③ 新規 求人数 (人)	④ 有効 求人数 (人)	⑤ 就職 件数 (件)	⑥ 充足 数 (人)	⑦ 有効 ④/② (倍)	⑧ 新規 ③/① (倍)	新 規 ⑤/① ×100 (%)	充 足 ⑥/③ ×100 (%)											
徳島県	平成22年度平均	3,844	15,854	4,396	10,934	1,281	1,228	0.69	1.14	33.3	27.9	<p>○ 1月の新規求人数は、5,831人で対前年同月比13.8%の減少となった。これをパートを含む産業分類(大分類)についてみると、前年同月比で増加したものは運輸業、郵便業11.4%などで、減少したものは建設業▲31.8%、サービス業▲22.0%、生活関連サービス業、娯楽業▲16.8%、卸売業、小売業▲16.6%などである。 また、パートタイム求人は2,300人で、対前年同月比は15.5%減少となった。</p> <p>○ 新規求職申込数は3,146人で対前年同月比13.4%の減少となった。 受給資格決定件数は891件で前年同月比10.5%減少、受給者実人員は3,060人で前年同月9.9%減少した。</p> <p>○ 有効求人倍率(季節調整値)は、1.08倍で前月より0.03ポイント下回った。</p> <p>新季節指数による改訂 徳島県の求人倍率(季節調整値)は、新季節指数により改訂され、平成26年12月以前の数値が見直されている。</p> <p>有効求人倍率(季節調整値)</p> <table border="1"> <tr> <td>徳島</td> <td>1月</td> <td>1.08倍</td> </tr> <tr> <td>全国</td> <td>12月</td> <td>1.15倍</td> </tr> </table> <p>労働力調査関係 資料出所:総務省統計局</p> <p>完全失業者数 完全失業率 季節調整値</p>			徳島	1月	1.08倍	全国	12月	1.15倍
	徳島	1月	1.08倍																	
	全国	12月	1.15倍																	
	平成23年度平均	3,667	15,135	4,821	12,725	1,307	1,256	0.84	1.31	35.6	26.1									
	平成24年度平均	3,597	15,320	4,735	12,701	1,277	1,225	0.83	1.32	35.5	25.9									
	平成25年度平均	3,341	14,480	5,078	13,698	1,265	1,201	0.95	1.52	37.9	23.7									
	前年度対比	▲7.1	▲5.5	7.2	7.8	▲0.9	▲2.0	ポ0.12	ポ0.20	ポ2.4	ポ▲2.2									
	平成26年																			
	1月	3,624	13,202	6,112	13,915	1,053	979	1.05	1.69	29.1	16.0									
	2月	3,375	13,626	5,218	14,622	1,108	1,035	1.07	1.55	32.8	19.8									
	3月	3,734	14,579	5,395	15,149	1,542	1,516	1.04	1.44	41.3	28.1									
	4月	4,666	15,575	5,543	14,556	1,523	1,456	0.93	1.19	32.6	26.3									
	5月	3,399	15,140	4,767	13,900	1,381	1,323	0.92	1.40	40.6	27.8									
6月	2,966	14,630	4,404	13,094	1,236	1,190	0.90	1.48	41.7	27.0										
7月	2,949	14,126	5,308	13,085	1,209	1,144	0.93	1.80	41.0	21.6										
8月	2,563	13,247	4,637	13,185	986	960	1.00	1.81	38.5	20.7										
9月	3,127	13,470	4,742	13,436	1,261	1,198	1.00	1.52	40.3	25.3										
10月	2,982	13,317	5,074	13,241	1,214	1,135	0.99	1.70	40.7	22.4										
11月	2,388	12,648	4,448	12,839	978	906	1.02	1.86	41.0	20.4										
12月	1,962	11,593	4,253	12,559	850	816	1.08	2.17	43.3	19.2										
平成27年																				
1月	3,135	11,905	5,283	13,126	957	907	1.10	1.69	30.5	17.2										
対前月比(%)	59.8	2.7	24.2	4.5	12.6	11.2	ポ0.02	ポ▲0.48	ポ▲12.8	ポ▲2.0										
対前年同月比(%)	▲13.5	▲9.8	▲13.6	▲5.7	▲9.1	▲7.4	ポ0.05	ポ0.00	ポ1.4	ポ1.2										
徳島	1,353	5,238	2,810	7,103	330	387	1.36	2.08	24.4	13.8										
安徳	181	679	280	703	65	53	1.04	1.55	35.9	18.9										
定小松島出張所	166	563	209	616	55	50	1.09	1.26	33.1	23.9										
所三好	232	684	215	504	79	52	0.74	0.93	34.1	24.2										
別美馬	262	999	305	728	92	85	0.73	1.16	35.1	27.9										
(阿南)	61	271	88	184	31	21	0.68	1.44	50.8	23.9										
1牟岐出張所	371	1,242	366	935	134	101	0.75	0.99	36.1	27.6										
月吉野川	509	2,229	1,010	2,353	171	158	1.06	1.98	33.6	15.6										
鳴門																				
千件	千人	千人	千人	千件	千人						万人	%	%							
平成25年	12月	351	1,916	595	1,864	123	123	0.97	1.70	35.1	20.7	225	3.4	3.7						
平成26年	1月	547	1,961	807	1,943	124	124	0.99	1.48	22.6	15.3	238	3.7	3.7						
	2月	494	2,014	762	2,035	145	145	1.01	1.54	29.4	19.1	232	3.6	3.6						
	3月	533	2,122	736	2,104	192	192	0.99	1.38	36.0	26.0	246	3.8	3.6						
	4月	696	2,265	763	2,040	184	184	0.90	1.10	26.5	24.2	254	3.9	3.6						
	5月	523	2,257	705	1,979	165	165	0.88	1.35	31.6	23.5	242	3.6	3.5						
	6月	477	2,194	704	1,974	161	161	0.90	1.48	33.7	22.8	245	3.7	3.7						
	7月	474	2,110	765	1,995	155	155	0.95	1.62	32.7	20.2	248	3.8	3.8						
	8月	432	2,031	692	1,979	130	130	0.97	1.60	30.1	18.8	231	3.5	3.5						
	9月	502	2,052	755	2,052	158	158	1.00	1.50	31.5	20.9	233	3.5	3.6						
	10月	493	2,056	801	2,090	160	160	1.02	1.63	32.4	20.0	233	3.5	3.5						
	11月	377	1,937	658	2,020	131	131	1.04	1.75	34.7	19.9	219	3.3	3.5						
	12月	334	1,779	634	1,932	117	117	1.09	1.90	35.2	18.5	210	3.2	3.4						

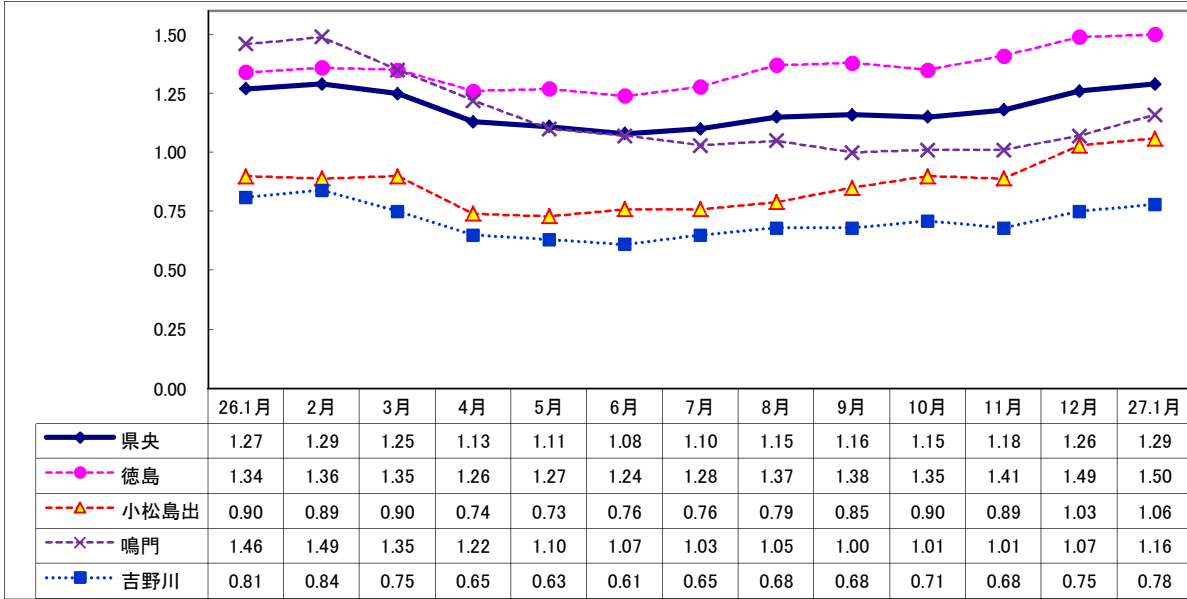
Ⅱ 産業別・規模別 新規求人の状況

No.4

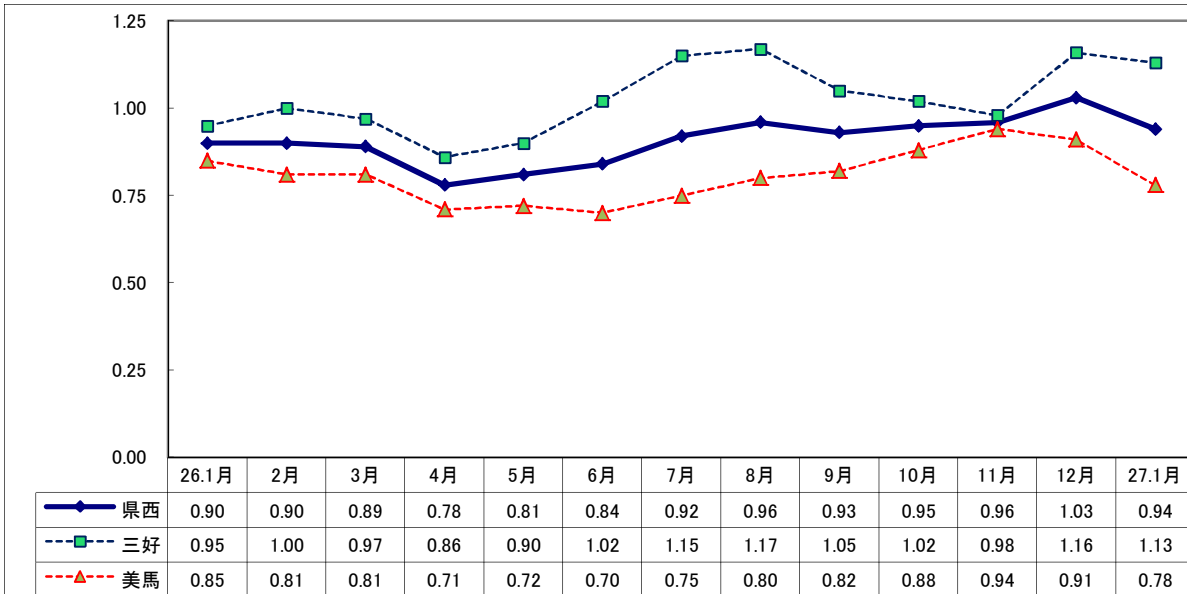
産業・規模	項目	一般(日雇・学卒を除く)					パートタイムを除く					パートタイム					
		27年		26年		26年 1月 (人)	27年		26年		26年 1月 (人)	27年		26年		26年 1月 (人)	
		1月 (人)	前月比 (%)	前年比 (%)	12月 (人)		1月 (人)	1月 (人)	前月比 (%)	前年比 (%)		12月 (人)	1月 (人)	1月 (人)	前月比 (%)		前年比 (%)
A, B	農, 林, 漁業 (01~04)	106	60.6	▲13.8	66	123	22	▲26.7	▲24.1	30	29	84	133.3	▲10.6	36	94	
C	鉱業, 採石業, 砂利採取業 (05)	0	—	—	2	10	0	—	—	2	10	0	—	—	0	0	
D	建設業 (06~08)	397	16.4	▲31.8	341	582	386	17.3	▲29.7	329	549	11	▲8.3	▲66.7	12	33	
E	製造業 (09~32)	463	8.2	▲3.7	428	481	275	18.0	▲12.1	233	313	188	▲3.6	11.9	195	168	
産 業	09 食料品製造業	172	12.4	1.8	153	169	69	64.3	▲4.2	42	72	103	▲7.2	6.2	111	97	
	10 飲料・たばこ・飼料製造業	13	—	85.7	0	7	5	—	—	0	0	8	—	14.3	0	7	
	11 繊維工業	29	▲21.6	▲14.7	37	34	18	▲14.3	▲28.0	21	25	11	▲31.3	22.2	16	9	
	12 木材・木製品製造業	33	200.0	▲15.4	11	39	29	190.0	▲17.1	10	35	4	300.0	0.0	1	4	
	13 家具・装備品製造業	18	12.5	▲18.2	16	22	17	30.8	6.3	13	16	1	▲66.7	▲83.3	3	6	
	14 パルプ・紙・紙加工品製造業	14	55.6	133.3	9	6	10	42.9	66.7	7	6	4	100.0	—	2	0	
	15 印刷・同関連業	3	▲87.0	▲25.0	23	4	2	▲81.8	▲33.3	11	3	1	▲91.7	0.0	12	1	
	16 化学工業	7	▲79.4	▲22.2	34	9	7	▲46.2	▲12.5	13	8	0	—	—	21	1	
	17 石油製品・石炭製品製造業	0	—	—	0	0	0	—	—	0	0	0	—	—	0	0	
	18 プラスチック製品製造業	37	1750.0	48.0	2	25	10	—	42.9	0	7	27	1250.0	50.0	2	18	
	19 ゴム製品製造業	5	150.0	150.0	2	2	4	100.0	300.0	2	1	1	—	0.0	0	1	
	21 窯業・土石製品製造業	8	▲38.5	▲55.6	13	18	6	▲53.8	▲60.0	13	15	2	—	▲33.3	0	3	
	22 鉄鋼業	7	16.7	133.3	6	3	7	16.7	250.0	6	2	0	—	—	0	1	
	23 非鉄金属製造業	0	—	—	0	0	0	—	—	0	0	0	—	—	0	0	
	24 金属製品製造業	24	4.3	▲4.0	23	25	21	16.7	▲8.7	18	23	3	▲40.0	50.0	5	2	
	25 はん用機械器具製造業	5	▲28.6	▲58.3	7	12	5	▲16.7	▲58.3	6	12	0	—	—	1	0	
	26 生産用機械器具製造業	13	▲13.3	▲43.5	15	23	13	0.0	▲43.5	13	23	0	—	—	2	0	
	27 業務用機械器具製造業	1	0.0	0.0	1	1	1	0.0	0.0	1	1	0	—	—	0	0	
	28 電子部品・デバイス・電子回路製造業	13	▲69.0	▲64.9	42	37	10	▲76.2	▲73.0	42	37	3	—	—	0	0	
	29 電気機械器具製造業	27	28.6	80.0	21	15	15	114.3	87.5	7	8	12	▲14.3	71.4	14	7	
	30 情報通信機械器具製造業	3	—	—	0	0	1	—	—	0	0	2	—	—	0	0	
	31 輸送用機械器具製造業	23	187.5	▲11.5	8	26	23	283.3	43.8	6	16	0	—	—	2	10	
	20,32	その他の製造業	8	60.0	100.0	5	4	2	0.0	▲33.3	2	3	6	100.0	500.0	3	1
	F	電気・ガス・熱供給・水道業 (33~36)	2	▲33.3	▲77.8	3	9	2	▲33.3	▲77.8	3	9	0	—	—	0	0
	G	情報通信業 (37~41)	58	▲3.3	▲23.7	60	76	26	▲45.8	▲33.3	48	39	32	166.7	▲13.5	12	37
	H	運輸業, 郵便業 (42~49)	224	82.1	11.4	123	201	182	80.2	12.3	101	162	42	90.9	7.7	22	39
	I	卸売業, 小売業 (50~61)	958	45.8	▲16.6	657	1,149	460	68.5	▲9.4	273	508	498	29.7	▲22.3	384	641
	J	金融業, 保険業 (62~67)	73	35.2	78.0	54	41	59	96.7	110.7	30	28	14	▲41.7	7.7	24	13
	K	不動産業, 物品賃貸業 (68~70)	51	13.3	▲7.3	45	55	37	42.3	▲17.8	26	45	14	▲26.3	40.0	19	10
	L	学術研究, 専門・技術サービス業 (71~74)	128	68.4	▲2.3	76	131	98	60.7	▲6.7	61	105	30	100.0	15.4	15	26
	M	宿泊業, 飲食サービス業 (75~77)	572	51.7	0.7	377	568	175	69.9	11.5	103	157	397	44.9	▲3.4	274	411
N	生活関連サービス業, 娯楽業 (78~80)	203	15.3	▲16.8	176	244	130	38.3	▲16.1	94	155	73	▲11.0	▲18.0	82	89	
O	教育, 学習支援業 (81, 82)	96	41.2	▲46.1	68	178	44	37.5	▲22.8	32	57	52	44.4	▲57.0	36	121	
P	医療, 福祉 (83~85)	1,604	4.6	▲13.1	1,533	1,846	1,036	18.4	▲8.1	875	1,127	568	▲13.7	▲21.0	658	719	
Q	複合サービス事業 (86, 87)	25	▲37.5	▲39.0	40	41	8	▲73.3	▲66.7	30	24	17	70.0	0.0	10	17	
R	サービス業 (88~96)	639	21.7	▲22.0	525	819	410	30.2	▲27.2	315	563	229	9.0	▲10.5	210	256	
S, T	公務・その他 (97,98,99)	232	16.0	8.9	200	213	181	132.1	9.0	78	166	51	▲58.2	8.5	122	47	
		5,831	22.1	▲13.8	4,774	6,767	3,531	32.6	▲12.7	2,663	4,046	2,300	9.0	▲15.5	2,111	2,721	
規 模 別	29人以下	3,427	22.2	▲17.4	2,805	4,150	2,004	29.9	▲15.8	1,543	2,379	1,423	12.8	▲19.6	1,262	1,771	
	30~99人	1,572	31.5	2.7	1,195	1,530	962	45.3	2.9	662	935	610	14.4	2.5	533	595	
	100~299人	485	▲5.3	▲37.7	512	778	309	8.8	▲37.1	284	491	176	▲22.8	▲38.7	228	287	
	300~499人	271	60.4	31.6	169	206	195	71.1	22.6	114	159	76	38.2	61.7	55	47	
	500~999人	66	65.0	▲9.6	40	73	54	86.2	▲3.6	29	56	12	9.1	▲29.4	11	17	
	1,000人以上	10	▲81.1	▲66.7	53	30	7	▲77.4	▲73.1	31	26	3	▲86.4	▲25.0	22	4	

Ⅲ 安定所別有効求人倍率(原数値)の推移 県央地域

No5



県西地域



県南地域

