



平成27年1月26日

【照会先】

徳島労働局職業安定部職業安定課
課長 森 敏 弘
課長 補 佐 山田 真 司
地方労働市場情報官 山口 扶 貴 子
(電話) 088-611-5383

報道関係者 各位

職業安定業務統計速報(平成26年12月分)について

徳島県の有効求人倍率 1.09倍(季節調整値) 全国 1.12倍(11月) 四国 1.08倍(11月)

1. 概況

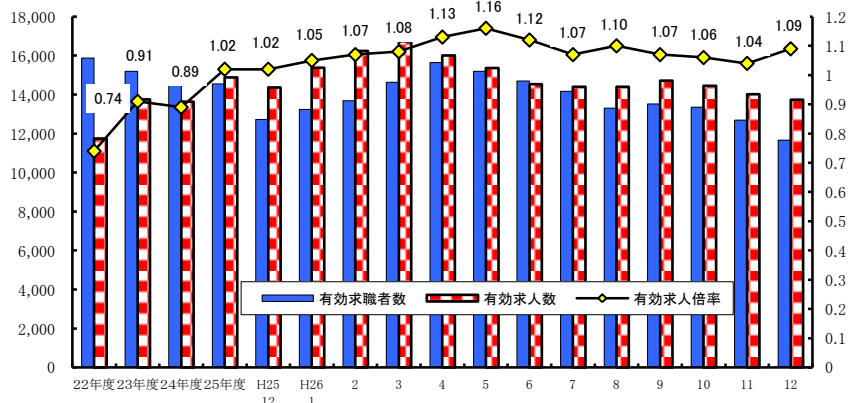
- 有効求人倍率(季節調整値)は1.09倍で、前月に比べて0.05ポイント上回った。
- 新規求人倍率(季節調整値)は1.88倍で、前月に比べて0.23ポイント上回った。
- 有効求人数(原数値)は、前月比2.0%減、前年同月比4.3%減(5ヶ月連続)の13,740人、有効求職者数(原数値)は、前月比8.2%減、前年同月比8.4%減(22ヶ月連続)の11,660人となった。
- 正社員の有効求人倍率(原数値)は0.75倍で、前年同月に比べて0.05ポイント上回った。
- 地域別有効求人倍率(原数値)
 - 県央地域(徳島、小松島出張所、鳴門、吉野川管内) 1.26倍(前月1.18倍、前年同月1.22倍)
 - 県西地域(美馬、三好管内) 1.03倍(前月0.96倍、前年同月0.87倍)
 - 県南地域(阿南、牟岐出張所管内) 0.72倍(前月0.70倍、前年同月0.71倍)

<職業別有効求人倍率>
常用フルタイム

職業別	有効求人倍率
計	0.91
管理的職業	1.14
専門・技術的職業	2.38
事務的職業	0.35
販売の職業	0.97
サービスの職業	1.71
保安の職業	4.26
農林漁業の職業	0.74
生産工程の職業	0.61
輸送・機械運転の職業	0.96
建設・採掘の職業	2.27
運搬・清掃・包装等の職業	0.22

(参考: 福祉関連職業合計3.05)

<有効求人倍率の推移(季節調整値)>



平成25年12月以前の数値は新季節指数により改定されている。
(季節調整法はセンサス局法Ⅱ(X-12-ARIMA)による。)

2. 新規求人の動き

- ・新規求人数(原数値)は、前月比2.1%減(2ヶ月連続)、前年同月比では6.3%減(5ヶ月連続)の4,774人となった。
- ・新規求人数に占めるパート求人の割合は44.2%となり、前年同月比では2.9ポイント増加となった。
- ・新規求人数(パートを含む)を産業分類(大分類)で見ると、前年同月比で増加したものは医療、福祉9.9%などで、減少したものはサービス業▲29.8%、運輸業、郵便業▲20.6%、卸売業、小売業▲13.9%、生活関連サービス業、娯楽業▲13.7%などである。

3. 新規求職の動き

- ・新規求職者数(原数値)は、前月比17.3%減、前年同月比14.1%減(6ヶ月連続)の1,992人となった。
- ・新規常用求職者は前年同月比で15.0%の減、パート求職者は1.7%の増となった。
- ・新規常用求職者(パートを除く)の求職理由別状況をみると、前年同月比で在職者6.6%増(3ヶ月ぶり)、事業主都合離職者39.2%減(11ヶ月連続)、定年到達者5.0%減(4ヶ月連続)、自己都合離職者25.5%減(5ヶ月連続)、無業者1.5%増(2ヶ月ぶり)となった。

<年齢別新規常用求職者(パートを除く)>

年齢別	求職者数	前年同月比
計	1,364	▲ 20.6%
24歳以下	214	▲ 22.5%
25～34	401	▲ 20.6%
35～44	306	▲ 27.0%
45～54	242	▲ 12.6%
55～59	89	▲ 8.2%
60～64	83	▲ 9.8%
65歳以上	29	▲ 44.2%

<求職理由別新規常用求職者(パートを除く)>

求職理由別	求職者数	構成比	前年同月比
計	1,364	-	▲ 20.6%
在職者	405	29.7%	6.6%
離職者	821	60.2%	▲ 31.7%
事業主都合	271	19.9%	▲ 39.2%
定年到達者	19	1.4%	▲ 5.0%
自己都合	516	37.8%	▲ 25.5%
自営・その他	15	1.1%	▲ 65.1%
無業者	138	10.1%	1.5%

4. 就職の動き

- ・就職件数は前年同月比7.0%減の1,043件となった。
- ・就職率は前年同月比4.0ポイント増の52.4%となった。

5. 雇用保険の動き

- ・雇用保険被保険者数は193,145人で前年同月比1.5%増、資格取得者数は2,360人(同11.1%減)、資格喪失者数は1,971人(同10.8%減)となった。
- ・受給資格決定件数は519件(前年同月585件)で、前年同月比11.3%減(6ヶ月連続)となった。
- ・受給者実人員は3,078人(前年同月3,384人)で、前年同月比9.0%減(20ヶ月連続)となった。

<年齢別雇用保険受給者実人員>

年齢別	実人員	前年同月比
計	3,078	▲ 9.0%
29歳以下	440	▲ 20.3%
30歳～44歳	844	▲ 15.7%
45歳～59歳	1,160	1.2%
60歳以上	634	▲ 7.4%

<産業別雇用保険資格喪失者>

産業別	資格喪失者数	うち事業主都合	事業主都合割合
産業計	1,971	130	6.6%
建設業	101	24	23.8%
製造業	353	17	4.8%
運輸、郵便業	94	18	19.1%
卸・小売業	230	23	10.0%
医療、福祉	336	16	4.8%
サービス業	537	14	2.6%

6. 県内の雇用失業情勢

有効求人倍率は1倍台で推移しており、雇用失業情勢は一部に厳しさが見られるものの、改善している。このような状況の中、求人・求職者のニーズや状況に応じた的確な職業紹介及び求職者支援訓練等への誘導等によるきめ細かな就職支援を図っていく。

I 職業紹介の状況

項目 年月		労働市場											
		1. 一般労働者{日雇・学卒(中学、高校)を除く全数}											
		求職		求人		就職	充足	求人倍率				就職率	充足率
		① 新求 件 (件)	② 有効 求職 者 (人)	③ 新求 人数 (人)	④ 有効 求職 者 (人)	⑤ 就職 件数 (件)	⑥ 充足 数 (人)	⑦ 有効 求人 倍率 ④/② (倍)		⑧ 新規 求人 倍率 ③/① (倍)		⑨ 新規 就職 率 ⑤/① ×100 (%)	⑩ 充足 率 ⑥/③ ×100 (%)
徳島県	平成22年度平均	3,857	15,881	4,801	11,753	1,428	1,370	0.74	-	1.24	-	37.0	28.5
	平成23年度平均	3,683	15,189	5,297	13,757	1,475	1,417	0.91	-	1.44	-	40.0	26.8
	平成24年度平均	3,613	15,373	5,153	13,644	1,432	1,366	0.89	-	1.43	-	39.6	26.5
	平成25年度平均	3,357	14,547	5,573	14,882	1,409	1,335	1.02	-	1.66	-	42.0	24.0
	前年度対比	▲7.1	▲5.4	8.2	9.1	▲1.6	▲2.3	ポ0.13	-	ポ0.23	-	ポ2.4	ポ▲2.5
	平成25年 12月	2,318	12,725	5,094	14,358	1,121	1,071	1.13	1.02	2.20	1.61	48.4	21.0
	平成26年 1月	3,634	13,245	6,767	15,374	1,218	1,133	1.16	1.05	1.86	1.88	33.5	16.7
	2月	3,398	13,682	5,819	16,239	1,275	1,185	1.19	1.07	1.71	1.66	37.5	20.4
	3月	3,748	14,636	6,003	16,742	1,689	1,658	1.14	1.08	1.60	1.71	45.1	27.6
	4月	4,686	15,639	6,073	16,010	1,652	1,575	1.02	1.13	1.30	1.93	35.3	25.9
	5月	3,408	15,196	5,280	15,353	1,517	1,444	1.01	1.16	1.55	1.75	44.5	27.3
	6月	2,988	14,695	4,953	14,537	1,428	1,369	0.99	1.12	1.66	1.67	47.8	27.6
	7月	2,961	14,173	5,813	14,399	1,336	1,265	1.02	1.07	1.96	1.70	45.1	21.8
	8月	2,576	13,298	5,101	14,402	1,115	1,076	1.08	1.10	1.98	1.86	43.3	21.1
9月	3,139	13,520	5,238	14,710	1,401	1,325	1.09	1.07	1.67	1.67	44.6	25.3	
10月	2,991	13,358	5,577	14,447	1,353	1,260	1.08	1.06	1.86	1.74	45.2	22.6	
11月	2,410	12,697	4,875	14,025	1,090	1,011	1.10	1.04	2.02	1.65	45.2	20.7	
12月	1,992	11,660	4,774	13,740	1,043	995	1.18	1.09	2.40	1.88	52.4	20.8	
対前月比(%)	▲17.3	▲8.2	▲2.1	▲2.0	▲4.3	▲1.6	ポ0.08	ポ0.05	ポ0.38	ポ0.23	ポ7.2	ポ0.1	
対前年同月比(%)	▲14.1	▲8.4	▲6.3	▲4.3	▲7.0	▲7.1	ポ0.05	ポ0.07	ポ0.20	ポ0.27	ポ4.0	ポ▲0.2	
安定所別 (12月)	徳島	862	5,129	2,554	7,658	380	450	1.49	-	2.96	-	44.1	17.6
	小松島出張所	134	690	301	712	72	50	1.03	-	2.25	-	53.7	16.6
	三好	136	559	276	646	66	67	1.16	-	2.03	-	48.5	24.3
	美馬	125	601	146	544	67	55	0.91	-	1.17	-	53.6	37.7
	阿南	198	1,000	251	737	109	94	0.74	-	1.27	-	55.1	37.5
	牟岐出張所	36	252	48	165	23	13	0.65	-	1.33	-	63.9	27.1
	吉野川	226	1,213	312	911	128	82	0.75	-	1.38	-	56.6	26.3
	鳴門	275	2,216	886	2,367	198	184	1.07	-	3.22	-	72.0	20.8
全国	平成25年 11月	千件	千人	千人	千人	千件	千人						
	12月	436	2,112	793	2,254	163	163	1.07	1.01	1.82	1.55	37.4	20.6
	平成26年 1月	386	1,964	697	2,148	143	143	1.09	1.03	1.81	1.61	37.0	20.5
	2月	577	2,027	919	2,215	143	143	1.09	1.04	1.59	1.63	24.8	15.6
	3月	504	2,055	867	2,306	161	161	1.12	1.05	1.72	1.67	32.0	18.6
	4月	551	2,155	836	2,379	210	210	1.10	1.07	1.52	1.66	38.2	25.2
	5月	709	2,299	860	2,298	201	201	1.00	1.08	1.21	1.64	28.4	23.4
	6月	529	2,280	806	2,235	181	181	0.98	1.09	1.52	1.64	34.3	22.5
	7月	483	2,211	804	2,235	178	178	1.01	1.10	1.66	1.67	36.9	22.2
	8月	478	2,125	864	2,253	171	171	1.06	1.10	1.81	1.66	35.8	19.8
	9月	436	2,043	779	2,223	143	143	1.09	1.10	1.79	1.62	32.8	18.3
	10月	505	2,063	858	2,304	174	174	1.12	1.09	1.70	1.67	34.3	20.2
11月	497	2,067	917	2,363	176	176	1.14	1.10	1.85	1.69	35.5	19.2	
	389	1,957	758	2,300	145	145	1.18	1.12	1.95	1.66	37.4	19.2	

労働市場														
2. 1のうち中高年齢者(45才以上) (パートを除く)				3. 1のうち パート					4. 正社員 (パートを除く常用)					
⑩ 新規 求職 件数 (件)	⑪ 有効 求職 者数 (人)	⑫ ⑩のうち 55才以 上の者 (人)	⑬ 就職 件数 (件)	⑭ 新規 求職 件数 (件)	⑮ 有効 求職 者数 (人)	⑯ 新規 求人数 (人)	⑰ 有効 求人数 (人)	⑱ 就職 件数 (件)	新規 求人数 (人)	有効 求人数 (人)	就職 件数 (件)	フルタイム 有効 求職者数 (人)	有効 求人 倍率 (倍)	充足率 (%)
912	4,613	2,600	268	994	3,871	1,904	4,725	489	2,034	5,245	556	11,998	0.44	26.6
846	4,267	2,403	285	1,006	3,925	2,140	5,538	501	2,252	6,076	584	11,233	0.54	25.0
803	4,103	2,229	253	1,016	4,238	2,105	5,546	518	2,286	6,239	621	11,100	0.56	26.5
738	3,757	1,983	246	978	4,230	2,323	6,198	526	2,443	6,671	599	10,276	0.65	23.7
▲ 8.1	▲ 8.4	▲ 11.0	▲ 2.8	▲ 3.7	▲ 0.2	10.4	11.8	1.5	6.9	6.9	▲ 3.5	▲ 7.4	ポ ⁰ 0.09	ポ ⁰ ▲ 2.8
519	3,310	1,701	200	595	3,711	2,106	5,923	444	2,147	6,319	473	8,979	0.70	21.5
775	3,403	1,732	208	995	3,763	2,721	6,228	427	3,013	6,885	568	9,455	0.73	18.2
874	3,615	1,804	235	906	3,834	2,502	6,701	470	2,368	7,029	576	9,817	0.72	23.4
879	3,874	1,935	322	1,089	4,157	2,647	7,067	623	2,419	7,159	624	10,449	0.69	25.9
1,156	4,199	2,176	304	1,530	4,638	2,654	6,997	632	2,557	6,872	718	10,964	0.63	27.6
687	3,943	2,102	223	1,136	4,709	2,212	6,700	651	2,249	6,509	624	10,457	0.62	27.4
650	3,876	2,092	246	935	4,626	1,987	6,121	578	2,258	6,382	545	10,028	0.64	23.4
650	3,769	2,040	220	860	4,354	2,439	5,977	506	2,659	6,604	635	9,793	0.67	22.9
571	3,561	1,944	211	800	4,095	2,087	5,869	441	2,239	6,610	461	9,172	0.72	20.7
652	3,572	1,937	246	942	4,148	2,128	5,996	531	2,342	6,637	608	9,340	0.71	24.7
630	3,485	1,878	214	896	4,104	2,443	6,040	550	2,405	6,454	591	9,228	0.70	23.5
512	3,316	1,764	190	699	3,819	2,035	5,879	431	2,188	6,290	458	8,846	0.71	19.3
456	3,128	1,650	157	605	3,519	2,111	5,923	446	2,078	6,098	451	8,093	0.75	21.0
▲ 10.9	▲ 5.7	▲ 6.5	▲ 17.4	▲ 13.4	▲ 7.9	3.7	0.7	3.5	▲ 5.0	▲ 3.1	▲ 1.5	▲ 8.5	ポ ⁰ 0.04	ポ ⁰ 1.7
▲ 12.1	▲ 5.5	▲ 3.0	▲ 21.5	1.7	▲ 5.2	0.2	0.0	0.5	▲ 3.2	▲ 3.5	▲ 4.7	▲ 9.9	ポ ⁰ 0.05	ポ ⁰ ▲ 0.5
192	1,287	653	56	248	1,516	1,119	3,304	163	1,152	3,391	175	3,595	0.94	16.9
34	186	86	12	36	201	130	305	28	147	346	27	489	0.71	14.3
49	174	108	11	35	166	122	254	28	132	313	28	371	0.84	26.5
35	198	101	14	32	173	70	223	25	64	278	33	425	0.65	32.8
41	274	143	17	85	339	95	291	46	104	297	47	660	0.45	34.6
5	82	42	6	20	87	23	61	11	12	61	7	165	0.37	33.3
54	313	169	24	63	364	120	415	56	152	408	49	848	0.48	25.7
46	614	348	17	86	673	432	1,070	89	315	1,004	85	1,540	0.65	27.0
千件	千人	千人	千件	千件	千人	千人	千人	千件	千人	千人	千件	千人		
104	545	265	32	122	618	306	857	61	319	935	70	1,478	0.63	22.1
107	530	263	28	96	557	259	810	52	288	898	62	1,361	0.66	21.4
144	549	275	28	158	569	346	826	53	385	937	63	1,395	0.67	16.4
124	547	269	33	139	580	337	866	57	340	962	71	1,436	0.67	21.0
134	564	276	44	154	616	332	917	76	324	974	81	1,510	0.65	24.8
173	599	302	39	232	689	333	892	77	360	958	83	1,579	0.61	23.1
120	579	292	34	170	706	314	865	70	330	936	76	1,555	0.60	23.2
112	560	280	34	145	696	312	860	69	328	942	75	1,502	0.63	23.0
114	543	268	33	136	652	326	855	64	365	956	75	1,462	0.65	20.7
102	524	256	29	126	620	298	842	51	325	947	65	1,415	0.67	20.0
113	523	254	35	159	635	335	880	65	349	975	76	1,421	0.69	21.7
115	522	253	35	152	642	357	912	67	381	995	77	1,418	0.70	20.2
95	500	243	29	113	606	301	895	55	309	962	64	1,335	0.72	20.7

項目		労働市場										※ 今月の動き ※			
		1 のうち 5. 常用 { 日雇・学卒 (中学、高校) を除く全数 }													
		求 職		求 人		就 職	充 足	求 人 倍 率		就 職 率	充 足 率				
年 月	① 新 求 件 (件)	② 規 有 効 求 職 者 (人)	③ 新 規 有 効 求 職 者 (人)	④ 新 規 有 効 求 人 数 (人)	⑤ 就 職 件 数 (件)	⑥ 充 足 数 (人)	⑦ 有 効 求 人 数 (人)	⑧ 新 規 求 人 数 (人)	⑨ 就 職 率 (%)	⑩ 充 足 率 (%)					
徳 島 県	平成22年度平均	3,844	15,854	4,396	10,934	1,281	1,228	0.69	1.14	33.3	27.9	○ 12月の新規求人数は、4,774人で対前年同月比6.3%の減少となった。これをパートを含む産業分類(大分類)についてみると、前年同月比で増加したものは医療、福祉9.9%などで、減少したものはサービス業▲29.8%、運輸業、郵便業▲20.6%、卸売業、小売業▲13.9%、生活関連サービス業、娯楽業▲13.7%などである。 また、パートタイム求人は2,111人で、対前年同月比は0.2%増加となった。 ○ 新規求職申込数は1,992人で対前年同月比14.1%の減少となった。 受給資格決定件数は519件で前年同月比11.3%減少、受給者実人員は3,078人で前年同月比9.0%減少した。 ○ 有効求人倍率(季節調整値)は、1.09倍で前月より0.05ポイント上回った。 新季節指数による改訂 完全失業率及び求人倍率の(季節調整値)は全数に係る数値で、平成25年12月以前の数値は新季節指数により改訂されている。 有効求人倍率(季節調整値) 徳 島 12月 1.09倍 全 国 11月 1.12倍 労働力調査関係 資料出所:総務省統計局 完 全 失 業 者 数 完全失業率 季 節 調 整 値			
	平成23年度平均	3,667	15,135	4,821	12,725	1,307	1,256	0.84	1.31	35.6	26.1				
	平成24年度平均	3,597	15,320	4,735	12,701	1,277	1,225	0.83	1.32	35.5	25.9				
	平成25年度平均	3,341	14,480	5,078	13,698	1,265	1,201	0.95	1.52	37.9	23.7				
	前年度対比	▲7.1	▲5.5	7.2	7.8	▲0.9	▲2.0	ポ0.12	ポ0.20	ポ2.4	ポ▲2.2				
徳 島 県	平成25年 12月	2,309	12,671	4,428	13,038	911	872	1.03	1.92	39.5	19.7				
	平成26年 1月	3,624	13,202	6,112	13,915	1,053	979	1.05	1.69	29.1	16.0				
		2月	3,375	13,626	5,218	14,622	1,108	1,035	1.07	1.55	32.8	19.8			
	3月	3,734	14,579	5,395	15,149	1,542	1,516	1.04	1.44	41.3	28.1				
	4月	4,666	15,575	5,543	14,556	1,523	1,456	0.93	1.19	32.6	26.3				
	5月	3,399	15,140	4,767	13,900	1,381	1,323	0.92	1.40	40.6	27.8				
	6月	2,966	14,630	4,404	13,094	1,236	1,190	0.90	1.48	41.7	27.0				
	7月	2,949	14,126	5,308	13,085	1,209	1,144	0.93	1.80	41.0	21.6				
	8月	2,563	13,247	4,637	13,185	986	960	1.00	1.81	38.5	20.7				
	9月	3,127	13,470	4,742	13,436	1,261	1,198	1.00	1.52	40.3	25.3				
	10月	2,982	13,317	5,074	13,241	1,214	1,135	0.99	1.70	40.7	22.4				
	11月	2,388	12,648	4,448	12,839	978	906	1.02	1.86	41.0	20.4				
12月	1,962	11,593	4,253	12,559	850	816	1.08	2.17	43.3	19.2					
対前月比(%)		▲17.8	▲8.3	▲4.4	▲2.2	▲13.1	▲9.9	ポ0.06	ポ0.31	ポ2.3	ポ▲1.2				
対前年同月比(%)		▲15.0	▲8.5	▲4.0	▲3.7	▲6.7	▲6.4	ポ0.05	ポ0.25	ポ3.8	ポ▲0.5				
安 徳 島 所 別 (12 月)	安 徳 島	852	5,099	2,206	6,889	297	348	1.35	2.59	34.9	15.8				
	小松島出張所	134	690	295	697	63	48	1.01	2.20	47.0	16.3				
	三好	120	535	257	610	58	60	1.14	2.14	48.3	23.3				
	美馬	125	598	138	516	62	47	0.86	1.10	49.6	34.1				
	阿南	198	996	231	688	91	79	0.69	1.17	46.0	34.2				
	牟岐出張所	36	252	48	165	21	13	0.65	1.33	58.3	27.1				
	吉野川	225	1,211	285	874	102	72	0.72	1.27	45.3	25.3				
	鳴門	272	2,212	793	2,120	156	149	0.96	2.92	57.4	18.8				
	全 国	平成25年 11月	千件	千人	千人	千人	千件	千人					万人	%	※ %
		12月	424	2,094	680	1,966	145	145	0.94	1.60	34.3	21.4	249	3.8	3.9
		平成26年 1月	351	1,916	595	1,864	123	123	0.97	1.70	35.1	20.7	225	3.4	3.7
			2月	547	1,961	807	1,943	124	124	0.99	1.48	22.6	15.3	238	3.7
3月		494	2,014	762	2,035	145	145	1.01	1.54	29.4	19.1	232	3.6	3.6	
4月		533	2,122	736	2,104	192	192	0.99	1.38	36.0	26.0	246	3.8	3.6	
5月		696	2,265	763	2,040	184	184	0.90	1.10	26.5	24.2	254	3.9	3.6	
6月		523	2,257	705	1,979	165	165	0.88	1.35	31.6	23.5	242	3.6	3.5	
7月		477	2,194	704	1,974	161	161	0.90	1.48	33.7	22.8	245	3.7	3.7	
8月		474	2,110	765	1,995	155	155	0.95	1.62	32.7	20.2	248	3.8	3.8	
9月		432	2,031	692	1,979	130	130	0.97	1.60	30.1	18.8	231	3.5	3.5	
10月		502	2,052	755	2,052	158	158	1.00	1.50	31.5	20.9	233	3.5	3.6	
11月	493	2,056	801	2,090	160	160	1.02	1.63	32.4	20.0	233	3.5	3.5		
12月	377	1,937	658	2,020	131	131	1.04	1.75	34.7	19.9	219	3.3	3.5		

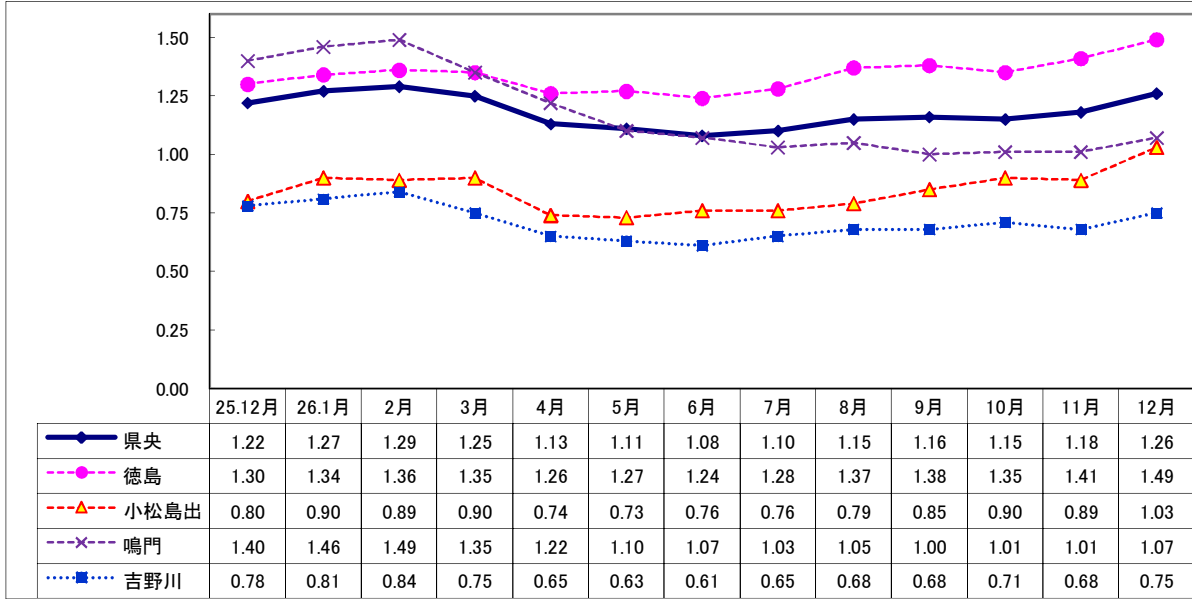
Ⅱ 産業別・規模別 新規求人の状況

No.4

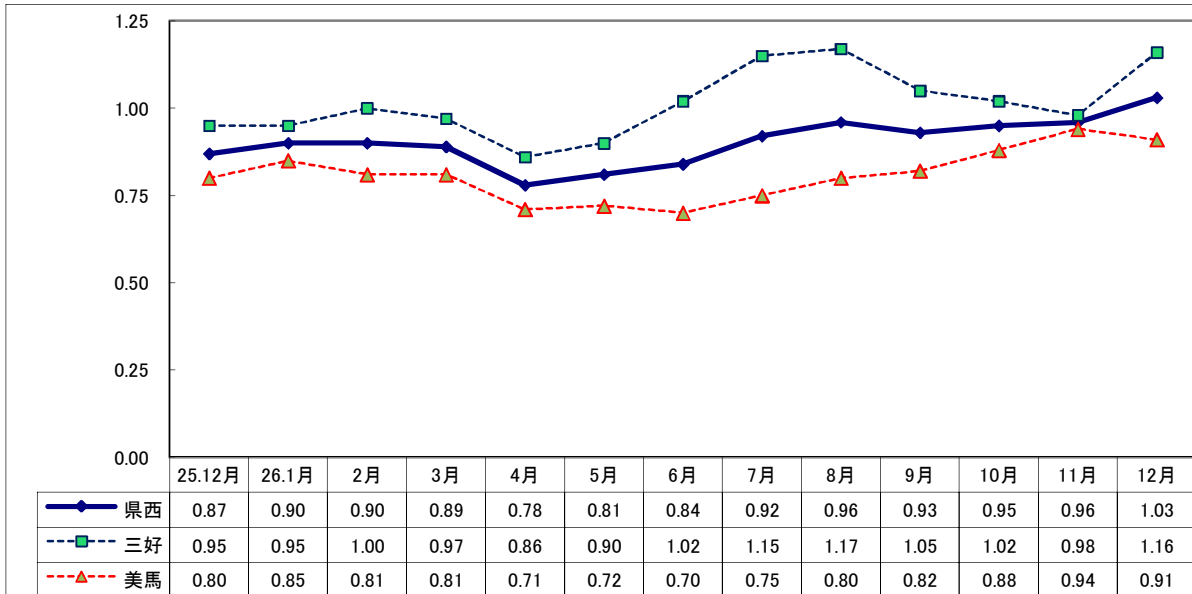
産業・規模	項目	一般(日雇・学卒を除く)					パートタイムを除く					パートタイム				
		26年		26年		25年	26年		26年		25年	26年		26年		25年
		12月(人)	前月比(%)	前年比(%)	11月(人)	12月(人)	12月(人)	前月比(%)	前年比(%)	11月(人)	12月(人)	12月(人)	前月比(%)	前年比(%)	11月(人)	12月(人)
産業別	A, B 農, 林, 漁業 (01~04)	66	24.5	50.0	53	44	30	100.0	25.0	15	24	36	▲ 5.3	80.0	38	20
	C 鉱業, 採石業, 砂利採取業 (05)	2	—	—	0	0	2	—	—	0	0	0	—	—	0	0
	D 建設業 (06~08)	341	▲ 0.6	▲ 0.3	343	342	329	2.8	2.5	320	321	12	▲ 47.8	▲ 42.9	23	21
	E 製造業 (09~32)	428	▲ 11.6	▲ 1.8	484	436	233	▲ 12.7	▲ 7.5	267	252	195	▲ 10.1	6.0	217	184
	09 食料品製造業	153	▲ 28.5	▲ 31.4	214	223	42	▲ 23.6	▲ 50.0	55	84	111	▲ 30.2	▲ 20.1	159	139
	10 飲料・たばこ・飼料製造業	0	—	—	5	5	0	—	—	3	5	0	—	—	2	0
	11 繊維工業	37	▲ 15.9	0.0	44	37	21	▲ 30.0	▲ 30.0	30	30	16	14.3	128.6	14	7
	12 木材・木製品製造業	11	▲ 68.6	▲ 57.7	35	26	10	▲ 61.5	▲ 54.5	26	22	1	▲ 88.9	▲ 75.0	9	4
	13 家具・装備品製造業	16	60.0	▲ 30.4	10	23	13	44.4	▲ 18.8	9	16	3	200.0	▲ 57.1	1	7
	14 パルプ・紙・紙加工品製造業	9	80.0	80.0	5	5	7	133.3	—	3	0	2	0.0	▲ 60.0	2	5
	15 印刷・同関連業	23	187.5	76.9	8	13	11	120.0	450.0	5	2	12	300.0	9.1	3	11
	16 化学工業	34	161.5	325.0	13	8	13	30.0	85.7	10	7	21	600.0	2000.0	3	1
	17 石油製品・石炭製品製造業	0	—	—	0	0	0	—	—	0	0	0	—	—	0	0
	18 プラスチック製品製造業	2	▲ 60.0	▲ 50.0	5	4	0	—	—	3	4	2	0.0	—	2	0
	19 ゴム製品製造業	2	▲ 60.0	—	5	0	2	▲ 50.0	—	4	0	0	—	—	1	0
	21 窯業・土石製品製造業	13	44.4	44.4	9	9	13	62.5	44.4	8	9	0	—	—	1	0
	22 鉄鋼業	6	▲ 14.3	500.0	7	1	6	▲ 14.3	500.0	7	1	0	—	—	0	0
	23 非鉄金属製造業	0	—	—	0	1	0	—	—	0	1	0	—	—	0	0
	24 金属製品製造業	23	▲ 11.5	53.3	26	15	18	▲ 30.8	28.6	26	14	5	—	400.0	0	1
	25 はん用機械器具製造業	7	▲ 63.2	▲ 46.2	19	13	6	▲ 64.7	▲ 50.0	17	12	1	▲ 50.0	0.0	2	1
	26 生産用機械器具製造業	15	▲ 6.3	87.5	16	8	13	▲ 13.3	62.5	15	8	2	100.0	—	1	0
	27 業務用機械器具製造業	1	▲ 50.0	▲ 50.0	2	2	1	▲ 50.0	▲ 50.0	2	2	0	—	—	0	0
	28 電子部品・デバイス・電子回路製造業	42	320.0	281.8	10	11	42	500.0	281.8	7	11	0	—	—	3	0
	29 電気機械器具製造業	21	▲ 4.5	31.3	22	16	7	▲ 56.3	▲ 41.7	16	12	14	133.3	250.0	6	4
	30 情報通信機械器具製造業	0	—	—	1	0	0	—	—	1	0	0	—	—	0	0
	31 輸送用機械器具製造業	8	▲ 63.6	▲ 20.0	22	10	6	▲ 62.5	▲ 40.0	16	10	2	▲ 66.7	—	6	0
	20,32 その他の製造業	5	▲ 16.7	▲ 16.7	6	6	2	▲ 50.0	0.0	4	2	3	50.0	▲ 25.0	2	4
	F 電気・ガス・熱供給・水道業 (33~36)	3	▲ 25.0	—	4	0	3	▲ 25.0	—	4	0	0	—	—	0	0
	G 情報通信業 (37~41)	60	▲ 3.2	▲ 25.0	62	80	48	6.7	▲ 11.1	45	54	12	▲ 29.4	▲ 53.8	17	26
	H 運輸業, 郵便業 (42~49)	123	▲ 19.6	▲ 20.6	153	155	101	▲ 5.6	▲ 17.2	107	122	22	▲ 52.2	▲ 33.3	46	33
	I 卸売業, 小売業 (50~61)	657	▲ 8.0	▲ 13.9	714	763	273	▲ 19.0	▲ 18.5	337	335	384	1.9	▲ 10.3	377	428
	J 金融業, 保険業 (62~67)	54	▲ 10.0	8.0	60	50	30	▲ 42.3	0.0	52	30	24	200.0	20.0	8	20
K 不動産業, 物品賃貸業 (68~70)	45	▲ 22.4	73.1	58	26	26	▲ 43.5	23.8	46	21	19	58.3	280.0	12	5	
L 学術研究, 専門・技術サービス業 (71~74)	76	▲ 2.6	▲ 9.5	78	84	61	15.1	▲ 20.8	53	77	15	▲ 40.0	114.3	25	7	
M 宿泊業, 飲食サービス業 (75~77)	377	▲ 4.8	▲ 6.2	396	402	103	0.0	0.0	103	103	274	▲ 6.5	▲ 8.4	293	299	
N 生活関連サービス業, 娯楽業 (78~80)	176	▲ 32.6	▲ 13.7	261	204	94	▲ 43.7	▲ 23.0	167	122	82	▲ 12.8	0.0	94	82	
O 教育, 学習支援業 (81,82)	68	▲ 46.0	▲ 44.3	126	122	32	▲ 28.9	▲ 22.0	45	41	36	▲ 55.6	▲ 55.6	81	81	
P 医療, 福祉 (83~85)	1,533	3.9	9.9	1,475	1,395	875	▲ 3.0	3.3	902	847	658	14.8	20.1	573	548	
Q 複合サービス事業 (86, 87)	40	▲ 13.0	100.0	46	20	30	▲ 25.0	130.8	40	13	10	66.7	42.9	6	7	
R サービス業 (88~96)	525	2.1	▲ 29.8	514	748	315	3.6	▲ 38.4	304	511	210	0.0	▲ 11.4	210	237	
S, T 公務・その他 (97,98,99)	200	316.7	▲ 10.3	48	223	78	136.4	▲ 32.2	33	115	122	713.3	13.0	15	108	
		4,774	▲ 2.1	▲ 6.3	4,875	5,094	2,663	▲ 6.2	▲ 10.9	2,840	2,988	2,111	3.7	0.2	2,035	2,106
規模別	29人以下	2,805	▲ 5.6	▲ 11.3	2,972	3,164	1,543	▲ 9.3	▲ 16.2	1,701	1,841	1,262	▲ 0.7	▲ 4.6	1,271	1,323
	30~99人	1,195	1.9	0.1	1,173	1,194	662	▲ 6.0	▲ 7.9	704	719	533	13.6	12.2	469	475
	100~299人	512	6.4	▲ 9.7	481	567	284	▲ 11.0	▲ 16.0	319	338	228	40.7	▲ 0.4	162	229
	300~499人	169	▲ 12.0	122.4	192	76	114	18.8	132.7	96	49	55	▲ 42.7	103.7	96	27
	500~999人	40	122.2	▲ 16.7	18	48	29	625.0	52.6	4	19	11	▲ 21.4	▲ 62.1	14	29
	1,000人以上	53	35.9	17.8	39	45	31	93.8	40.9	16	22	22	▲ 4.3	▲ 4.3	23	23

Ⅲ 安定所別有効求人倍率(原数値)の推移 県央地域

No5



県西地域



県南地域

