



平成26年12月25日

【照会先】

徳島労働局職業安定部職業安定課  
課長 森 敏 弘  
課長 補 佐 山田 真 司  
地方労働市場情報官 山口 扶 貴 子  
(電話) 088-611-5383

報道関係者 各位

### 職業安定業務統計速報(平成26年11月分)について

徳島県の有効求人倍率 1.04倍(季節調整値)      全国 1.10倍(10月)      四国 1.08倍(10月)

#### 1. 概況

- 有効求人倍率(季節調整値)は1.04倍で、前月に比べて0.02ポイント下回った。
- 新規求人倍率(季節調整値)は1.65倍で、前月に比べて0.09ポイント下回った。
- 有効求人数(原数値)は、前月比2.9%減、前年同月比5.2%減(4ヶ月連続)の14,025人、有効求職者数(原数値)は、前月比4.9%減、前年同月比7.4%減(21ヶ月連続)の12,697人となった。
- 正社員の有効求人倍率(原数値)は0.71倍で、前年同月に比べて0.01ポイント上回った。
- 完全失業率(モデル推計値)は26.7～9月期で3.5%で前年同期より0.5ポイント下回った。
- 地域別有効求人倍率(原数値)
  - 県央地域(徳島、小松島出張所、鳴門、吉野川管内) 1.18倍(前月1.15倍、前年同月1.17倍)
  - 県西地域(美馬、三好管内) 0.96倍(前月0.95倍、前年同月0.81倍)
  - 県南地域(阿南、牟岐出張所管内) 0.70倍(前月0.70倍、前年同月0.69倍)

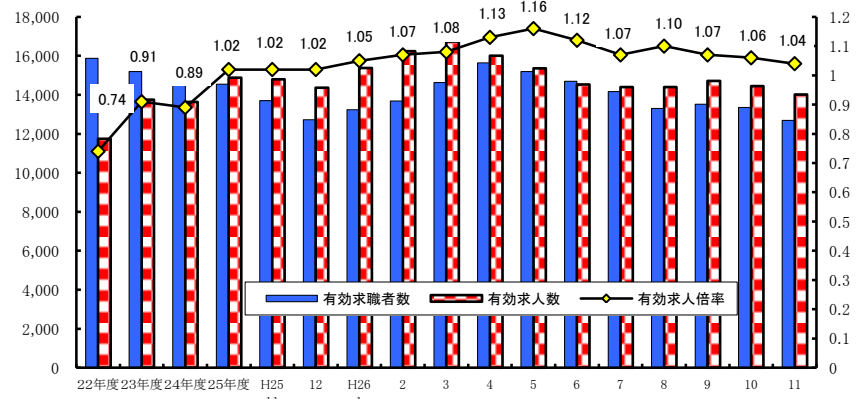
#### <職業別有効求人倍率>

常用フルタイム

職業別	有効求人倍率
計	0.86
管理的職業	1.06
専門・技術的職業	2.17
事務的職業	0.30
販売の職業	0.93
サービスの職業	1.56
保安の職業	3.90
農林漁業の職業	0.56
生産工程の職業	0.61
輸送・機械運転の職業	1.07
建設・採掘の職業	2.09
運搬・清掃・包装等の職業	0.22

(参考: 福祉関連職業合計 2.77)

#### <有効求人倍率の推移(季節調整値)>



平成25年12月以前の数値は新季節指数により改定されている。  
(季節調整法はセンサス局法Ⅱ(X-12-ARIMA)による。)

## 2. 新規求人の動き

- ・新規求人数(原数値)は、前月比12.6%減(3ヶ月ぶり)、前年同月比では1.0%減(4ヶ月連続)の4,875人となった。
- ・新規求人数に占めるパート求人の割合は41.7%となり、前年同月比では0.7ポイント増加となった。
- ・新規求人数(パートを含む)を産業分類(大分類)でみると、前年同月比で増加したものは教育、学習支援業57.5%、医療、福祉10.7%などで、減少したものは運輸業、郵便業▲35.7%、建設業▲22.7%、卸売業、小売業▲11.0%などである。

## 3. 新規求職の動き

- ・新規求職者数(原数値)は、前月比19.4%減、前年同月比11.1%減(5ヶ月連続)の2,410人となった。
- ・新規常用求職者は前年同月比で11.7%の減、パート求職者は9.7%の減となった。
- ・新規常用求職者(パートを除く)の求職理由別状況をみると、前年同月比で無業者30.5%減(2ヶ月ぶり)、事業主都合離職者21.4%減(10ヶ月連続)、定年到達者12.5%減(3ヶ月連続)、自己都合離職者7.9%減(4ヶ月連続)、在職者2.2%減(2ヶ月連続)となった。

<年齢別新規常用求職者(パートを除く)>

年齢別	求職者数	前年同月比
計	1,698	▲12.2%
24歳以下	274	▲28.6%
25～34	556	▲0.9%
35～44	361	▲10.9%
45～54	271	▲17.4%
55～59	100	▲23.7%
60～64	91	▲8.1%
65歳以上	45	73.1%

<求職理由別新規常用求職者(パートを除く)>

求職理由別	求職者数	構成比	前年同月比
計	1,698	-	▲12.2%
在職者	450	26.5%	▲2.2%
離職者	1,095	64.5%	▲12.7%
事業主都合	323	19.0%	▲21.4%
定年到達者	21	1.2%	▲12.5%
自己都合	719	42.3%	▲7.9%
自営・その他	32	1.9%	▲15.8%
無業者	153	9.0%	▲30.5%

## 4. 就職の動き

- ・就職件数は前年同月比16.8%減の1,090件となった。
- ・就職率は前年同月比3.1ポイント減の45.2%となった。

## 5. 雇用保険の動き

- ・雇用保険被保険者数は192,751人で前年同月比1.6%増、資格取得者数は2,372人(同10.5%減)、資格喪失者数は2,091人(同5.1%減)となった。
- ・受給資格決定件数は669件(前年同月723件)で、前年同月比7.5%減(5ヶ月連続)となった。
- ・受給者実人員は3,114人(前年同月3,508人)で、前年同月比11.2%減(19ヶ月連続)となった。

<年齢別雇用保険受給者実人員>

年齢別	実人員	前年同月比
計	3,114	▲11.2%
29歳以下	422	▲21.0%
30歳～44歳	866	▲19.4%
45歳～59歳	1,143	▲5.1%
60歳以上	683	▲1.7%

<産業別雇用保険資格喪失者>

産業別	資格喪失者数	うち事業主都合	事業主都合割合
産業計	2,091	130	6.2%
建設業	119	29	24.4%
製造業	339	33	9.7%
運輸、郵便業	84	10	11.9%
卸・小売業	289	26	9.0%
医療、福祉	376	5	1.3%
サービス業	467	4	0.9%

## 6. 県内の雇用失業情勢

有効求人倍率は1倍台で推移しており、雇用失業情勢は一部に厳しさが見られるものの、改善している。このような状況の中、求人・求職者のニーズや状況に応じた的確な職業紹介及び求職者支援訓練等への誘導等によるきめ細かな就職支援を図っていく。

I 職業紹介の状況

項目 年月		労働市場											
		1. 一般労働者 { 日雇・学卒 ( 中学、高校 ) を除く全数 }											
		求職		求人		就職	充足	求人倍率				就職率	充足率
		① 新求 件数 (件)	② 有効 求職 者数 (人)	③ 新求 人数 (人)	④ 有効 求人 数 (人)	⑤ 就 職 件 数 (件)	⑥ 充 足 数 (人)	⑦ 有 効 求 人 倍 率 ④ / ② (倍)		⑧ 新 規 求 人 倍 率 ③ / ① (倍)		⑨ 就 職 率 ⑤ / ① ×100 (%)	⑩ 充 足 率 ⑥ / ③ ×100 (%)
徳島県	平成22年度平均	3,857	15,881	4,801	11,753	1,428	1,370	0.74	-	1.24	-	37.0	28.5
	平成23年度平均	3,683	15,189	5,297	13,757	1,475	1,417	0.91	-	1.44	-	40.0	26.8
	平成24年度平均	3,613	15,373	5,153	13,644	1,432	1,366	0.89	-	1.43	-	39.6	26.5
	平成25年度平均	3,357	14,547	5,573	14,882	1,409	1,335	1.02	-	1.66	-	42.0	24.0
	前年度対比	▲ 7.1	▲ 5.4	8.2	9.1	▲ 1.6	▲ 2.3	ポ0.13	-	ポ0.23	-	ポ 2.4	ポ▲2.5
	平成25年 11月	2,711	13,709	4,923	14,792	1,310	1,259	1.08	1.02	1.82	1.58	48.3	25.6
	12月	2,318	12,725	5,094	14,358	1,121	1,071	1.13	1.02	2.20	1.61	48.4	21.0
	平成26年 1月	3,634	13,245	6,767	15,374	1,218	1,133	1.16	1.05	1.86	1.88	33.5	16.7
	2月	3,398	13,682	5,819	16,239	1,275	1,185	1.19	1.07	1.71	1.66	37.5	20.4
	3月	3,748	14,636	6,003	16,742	1,689	1,658	1.14	1.08	1.60	1.71	45.1	27.6
	4月	4,686	15,639	6,073	16,010	1,652	1,575	1.02	1.13	1.30	1.93	35.3	25.9
	5月	3,408	15,196	5,280	15,353	1,517	1,444	1.01	1.16	1.55	1.75	44.5	27.3
	6月	2,988	14,695	4,953	14,537	1,428	1,369	0.99	1.12	1.66	1.67	47.8	27.6
	7月	2,961	14,173	5,813	14,399	1,336	1,265	1.02	1.07	1.96	1.70	45.1	21.8
	8月	2,576	13,298	5,101	14,402	1,115	1,076	1.08	1.10	1.98	1.86	43.3	21.1
9月	3,139	13,520	5,238	14,710	1,401	1,325	1.09	1.07	1.67	1.67	44.6	25.3	
10月	2,991	13,358	5,577	14,447	1,353	1,260	1.08	1.06	1.86	1.74	45.2	22.6	
11月	2,410	12,697	4,875	14,025	1,090	1,011	1.10	1.04	2.02	1.65	45.2	20.7	
対前月比 (%)	▲ 19.4	▲ 4.9	▲ 12.6	▲ 2.9	▲ 19.4	▲ 19.8	ポ0.02	ポ▲ 0.02	ポ0.16	ポ▲ 0.09	ポ 0.0	ポ▲1.9	
対前年同月比 (%)	▲ 11.1	▲ 7.4	▲ 1.0	▲ 5.2	▲ 16.8	▲ 19.7	ポ0.02	ポ0.02	ポ0.20	ポ0.07	ポ▲3.1	ポ▲4.9	
安定所別 ( 11月 )	徳島	1,012	5,581	2,810	7,863	420	456	1.41	-	2.78	-	41.5	16.2
	小松島出張所	150	789	201	703	95	65	0.89	-	1.34	-	63.3	32.3
	三好	148	600	202	587	63	47	0.98	-	1.36	-	42.6	23.3
	美馬	152	651	208	610	70	58	0.94	-	1.37	-	46.1	27.9
	阿南	205	1,064	269	758	111	105	0.71	-	1.31	-	54.1	39.0
	牟岐出張所	50	305	66	196	28	25	0.64	-	1.32	-	56.0	37.9
	吉野川 鳴門	286 407	1,309 2,398	301 818	893 2,415	119 184	68 187	0.68 1.01	- -	1.05 2.01	- -	41.6 45.2	22.6 22.9
全国	平成25年 10月	千件 533	千人 2,224	千人 907	千人 2,282	千件 189	千人 189	1.03	0.98	1.70	1.57	35.4	20.8
	11月	436	2,112	793	2,254	163	163	1.07	1.01	1.82	1.55	37.4	20.6
	12月	386	1,964	697	2,148	143	143	1.09	1.03	1.81	1.61	37.0	20.5
	平成26年 1月	577	2,027	919	2,215	143	143	1.09	1.04	1.59	1.63	24.8	15.6
	2月	504	2,055	867	2,306	161	161	1.12	1.05	1.72	1.67	32.0	18.6
	3月	551	2,155	836	2,379	210	210	1.10	1.07	1.52	1.66	38.2	25.2
	4月	709	2,299	860	2,298	201	201	1.00	1.08	1.21	1.64	28.4	23.4
	5月	529	2,280	806	2,235	181	181	0.98	1.09	1.52	1.64	34.3	22.5
	6月	483	2,211	804	2,235	178	178	1.01	1.10	1.66	1.67	36.9	22.2
	7月	478	2,125	864	2,253	171	171	1.06	1.10	1.81	1.66	35.8	19.8
	8月	436	2,043	779	2,223	143	143	1.09	1.10	1.79	1.62	32.8	18.3
	9月	505	2,063	858	2,304	174	174	1.12	1.09	1.70	1.67	34.3	20.2
	10月	497	2,067	917	2,363	176	176	1.14	1.10	1.85	1.69	35.5	19.2

労働市場														
2. 1のうち中高年齢者(45才以上) (パートを除く)				3. 1のうち パート					4. 正社員 (パートを除く常用)					
⑩ 新規 求職 件数 (件)	⑪ 有効 求職 者数 (人)	⑫ ⑩のうち 55才以 上の者 (人)	⑬ 就職 件数 (件)	⑭ 新規 求職 件数 (件)	⑮ 有効 求職 者数 (人)	⑯ 新規 求人数 (人)	⑰ 有効 求人数 (人)	⑱ 就職 件数 (件)	新規 求人数 (人)	有効 求人数 (人)	就職 件数 (件)	フルタイム 有効 求職者数 (人)	有効 求人 倍率 (倍)	充足率 (%)
912	4,613	2,600	268	994	3,871	1,904	4,725	489	2,034	5,245	556	11,998	0.44	26.6
846	4,267	2,403	285	1,006	3,925	2,140	5,538	501	2,252	6,076	584	11,233	0.54	25.0
803	4,103	2,229	253	1,016	4,238	2,105	5,546	518	2,286	6,239	621	11,100	0.56	26.5
738	3,757	1,983	246	978	4,230	2,323	6,198	526	2,443	6,671	599	10,276	0.65	23.7
▲ 8.1	▲ 8.4	▲ 11.0	▲ 2.8	▲ 3.7	▲ 0.2	10.4	11.8	1.5	6.9	6.9	▲ 3.5	▲ 7.4	ポ <sup>0</sup> 0.09	ポ <sup>0</sup> ▲2.8
584	3,466	1,769	208	774	4,111	2,016	6,192	492	2,235	6,676	590	9,554	0.70	25.5
519	3,310	1,701	200	595	3,711	2,106	5,923	444	2,147	6,319	473	8,979	0.70	21.5
775	3,403	1,732	208	995	3,763	2,721	6,228	427	3,013	6,885	568	9,455	0.73	18.2
874	3,615	1,804	235	906	3,834	2,502	6,701	470	2,368	7,029	576	9,817	0.72	23.4
879	3,874	1,935	322	1,089	4,157	2,647	7,067	623	2,419	7,159	624	10,449	0.69	25.9
1,156	4,199	2,176	304	1,530	4,638	2,654	6,997	632	2,557	6,872	718	10,964	0.63	27.6
687	3,943	2,102	223	1,136	4,709	2,212	6,700	651	2,249	6,509	624	10,457	0.62	27.4
650	3,876	2,092	246	935	4,626	1,987	6,121	578	2,258	6,382	545	10,028	0.64	23.4
650	3,769	2,040	220	860	4,354	2,439	5,977	506	2,659	6,604	635	9,793	0.67	22.9
571	3,561	1,944	211	800	4,095	2,087	5,869	441	2,239	6,610	461	9,172	0.72	20.7
652	3,572	1,937	246	942	4,148	2,128	5,996	531	2,342	6,637	608	9,340	0.71	24.7
630	3,485	1,878	214	896	4,104	2,443	6,040	550	2,405	6,454	591	9,228	0.70	23.5
512	3,316	1,764	190	699	3,819	2,035	5,879	431	2,188	6,290	458	8,846	0.71	19.3
▲ 18.7	▲ 4.8	▲ 6.1	▲ 11.2	▲ 22.0	▲ 6.9	▲ 16.7	▲ 2.7	▲ 21.6	▲ 9.0	▲ 2.5	▲ 22.5	▲ 4.1	ポ <sup>0</sup> 0.01	ポ <sup>0</sup> ▲4.2
▲ 12.3	▲ 4.3	▲ 0.3	▲ 8.7	▲ 9.7	▲ 7.1	0.9	▲ 5.1	▲ 12.4	▲ 2.1	▲ 5.8	▲ 22.4	▲ 7.4	ポ <sup>0</sup> 0.01	ポ <sup>0</sup> ▲6.2
209	1,365	688	73	276	1,650	1,122	3,301	172	1,287	3,479	168	3,917	0.89	13.9
32	199	96	14	34	227	90	299	34	88	332	42	562	0.59	28.4
37	174	103	11	46	183	75	216	29	100	286	25	411	0.70	15.0
39	208	112	19	48	184	81	200	20	108	341	38	462	0.74	32.4
47	296	161	29	71	326	126	285	37	88	326	44	734	0.44	55.7
16	98	55	1	21	113	32	74	18	20	72	6	192	0.38	25.0
59	322	171	20	83	395	141	398	45	140	413	49	913	0.45	27.1
73	654	378	23	120	741	368	1,106	76	357	1,041	86	1,655	0.63	21.6
千件	千人	千人	千件	千件	千人	千人	千人	千件	千人	千人	千件	千人		
123	570	276	37	156	653	349	859	70	370	953	81	1,564	0.61	21.8
104	545	265	32	122	618	306	857	61	319	935	70	1,478	0.63	22.1
107	530	263	28	96	557	259	810	52	288	898	62	1,361	0.66	21.4
144	549	275	28	158	569	346	826	53	385	937	63	1,395	0.67	16.4
124	547	269	33	139	580	337	866	57	340	962	71	1,436	0.67	21.0
134	564	276	44	154	616	332	917	76	324	974	81	1,510	0.65	24.8
173	599	302	39	232	689	333	892	77	360	958	83	1,579	0.61	23.1
120	579	292	34	170	706	314	865	70	330	936	76	1,555	0.60	23.2
112	560	280	34	145	696	312	860	69	328	942	75	1,502	0.63	23.0
114	543	268	33	136	652	326	855	64	365	956	75	1,462	0.65	20.7
102	524	256	29	126	620	298	842	51	325	947	65	1,415	0.67	20.0
113	523	254	35	159	635	335	880	65	349	975	76	1,421	0.69	21.7
115	522	253	35	152	642	357	912	67	381	995	77	1,418	0.70	20.2

項目 年月	労働市場										※ 今月の動き ※				
	1のうち 5. 常用 { 日雇・学卒(中学、高校)を除く全数 }														
	求職		求人		就職	充足	求人倍率		就職率	充足率	新規 ⑤/① ×100 (%)	充足率 ⑥/③ ×100 (%)			
	① 新求 件 (件)	② 規 有 効 求 職 者 (人)	③ 新 規 有 効 求 職 者 (人)	④ 新 規 有 効 求 職 者 (人)	⑤ 就 職 件 数 (件)	⑥ 充 足 数 (人)	⑦ 有 効 求 職 者 ④/② (倍)	⑧ 新 規 求 職 者 ③/① (倍)							
徳島県	平成22年度平均	3,844	15,854	4,396	10,934	1,281	1,228	0.69	1.14	33.3	27.9	<p>○ 11月の新規求人数は、4,875人で対前年同月比1.0%の減少となった。これをパートを含む産業分類(大分類)についてみると、前年同月比で増加したものは教育、学習支援業 57.5%、医療、福祉 10.7%、などで、減少したものは運輸業、郵便業 ▲35.7%、建設業 ▲22.7%、卸売業、小売業 ▲11.0%などである。</p> <p>また、パートタイム求人は2,035人で、対前年同月比は0.9%増加となった。</p> <p>○ 新規求職申込数は2,410人で対前年同月比11.1%の減少となった。</p> <p>受給資格決定件数は669件で前年同月比7.5%減少、受給者実人員は3,114人で前年同月比11.2%減少した。</p> <p>○ 有効求人倍率(季節調整値)は、1.04倍で前月より0.02ポイント下回った。</p> <p>新季節指数による改訂 完全失業率及び求人倍率の(季節調整値)は全数に係る数値で、平成25年12月以前の数値は新季節指数により改訂されている。</p>			
	平成23年度平均	3,667	15,135	4,821	12,725	1,307	1,256	0.84	1.31	35.6	26.1				
	平成24年度平均	3,597	15,320	4,735	12,701	1,277	1,225	0.83	1.32	35.5	25.9				
	平成25年度平均	3,341	14,480	5,078	13,698	1,265	1,201	0.95	1.52	37.9	23.7				
	前年度対比	▲7.1	▲5.5	7.2	7.8	▲0.9	▲2.0	ポ0.12	ポ0.20	ポ2.4	ポ▲2.2				
徳島県	平成25年 11月	2,704	13,643	4,482	13,651	1,199	1,154	1.00	1.66	44.3	25.7				
	12月	2,309	12,671	4,428	13,038	911	872	1.03	1.92	39.5	19.7				
	平成26年 1月	3,624	13,202	6,112	13,915	1,053	979	1.05	1.69	29.1	16.0				
	2月	3,375	13,626	5,218	14,622	1,108	1,035	1.07	1.55	32.8	19.8				
	3月	3,734	14,579	5,395	15,149	1,542	1,516	1.04	1.44	41.3	28.1				
	4月	4,666	15,575	5,543	14,556	1,523	1,456	0.93	1.19	32.6	26.3				
	5月	3,399	15,140	4,767	13,900	1,381	1,323	0.92	1.40	40.6	27.8				
	6月	2,966	14,630	4,404	13,094	1,236	1,190	0.90	1.48	41.7	27.0				
	7月	2,949	14,126	5,308	13,085	1,209	1,144	0.93	1.80	41.0	21.6				
	8月	2,563	13,247	4,637	13,185	986	960	1.00	1.81	38.5	20.7				
	9月	3,127	13,470	4,742	13,436	1,261	1,198	1.00	1.52	40.3	25.3				
10月	2,982	13,317	5,074	13,241	1,214	1,135	0.99	1.70	40.7	22.4					
11月	2,388	12,648	4,448	12,839	978	906	1.02	1.86	41.0	20.4					
	対前月比(%)	▲19.9	▲5.0	▲12.3	▲3.0	▲19.4	▲20.2	ポ0.03	ポ0.16	ポ0.3	ポ▲2.0				
	対前年同月比(%)	▲11.7	▲7.3	▲0.8	▲5.9	▲18.4	▲21.5	ポ0.02	ポ0.20	ポ▲3.3	ポ▲5.3				
安定所別 (11月)	徳島	1,004	5,558	2,543	7,111	365	392	1.28	2.53	36.4	15.4	有効求人倍率(季節調整値)			
	小松島出張所	150	788	199	682	87	64	0.87	1.33	58.0	32.2		徳島 11月 1.04倍		
	三好	142	593	190	564	59	44	0.95	1.34	41.5	23.2		全国 10月 1.10倍		
	美馬	151	646	189	581	63	54	0.90	1.25	41.7	28.6	労働力調査関係			
	阿南	201	1,056	247	711	109	102	0.67	1.23	54.2	41.3	資料出所:総務省統計局			
	牟岐出張所	50	305	65	194	26	24	0.64	1.30	52.0	36.9	完全失業者数	完全失業率 季節調整値		
	吉野川	285	1,307	294	867	105	67	0.66	1.03	36.8	22.8	万人			
	鳴門	405	2,395	721	2,129	164	159	0.89	1.78	40.5	22.1	% ※	%		
	全国	平成25年 10月	529	2,214	786	2,006	170	170	0.91	1.49	32.2	21.6	263	4.0	4.0
		11月	424	2,094	680	1,966	145	145	0.94	1.60	34.3	21.4	249	3.8	3.9
		12月	351	1,916	595	1,864	123	123	0.97	1.70	35.1	20.7	225	3.4	3.7
平成26年 1月		547	1,961	807	1,943	124	124	0.99	1.48	22.6	15.3	238	3.7	3.7	
2月		494	2,014	762	2,035	145	145	1.01	1.54	29.4	19.1	232	3.6	3.6	
3月		533	2,122	736	2,104	192	192	0.99	1.38	36.0	26.0	246	3.8	3.6	
4月		696	2,265	763	2,040	184	184	0.90	1.10	26.5	24.2	254	3.9	3.6	
5月		523	2,257	705	1,979	165	165	0.88	1.35	31.6	23.5	242	3.6	3.5	
6月		477	2,194	704	1,974	161	161	0.90	1.48	33.7	22.8	245	3.7	3.7	
7月		474	2,110	765	1,995	155	155	0.95	1.62	32.7	20.2	248	3.8	3.8	
8月		432	2,031	692	1,979	130	130	0.97	1.60	30.1	18.8	231	3.5	3.5	
9月	502	2,052	755	2,052	158	158	1.00	1.50	31.5	20.9	233	3.5	3.6		
10月	493	2,056	801	2,090	160	160	1.02	1.63	32.4	20.0	233	3.5	3.5		

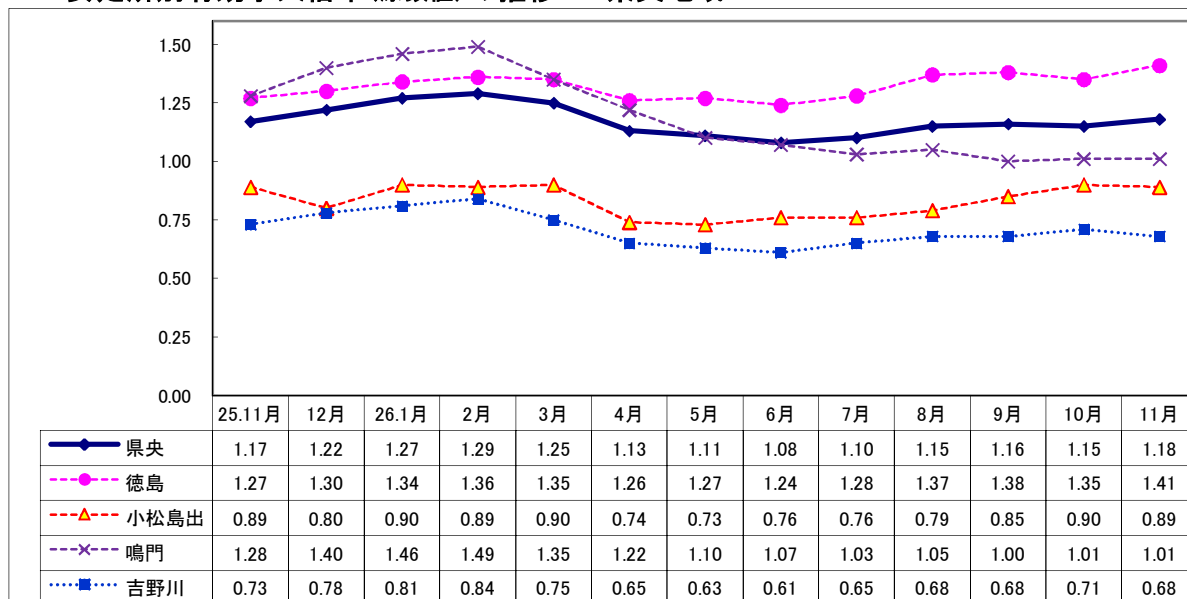
Ⅱ 産業別・規模別 新規求人の状況

No.4

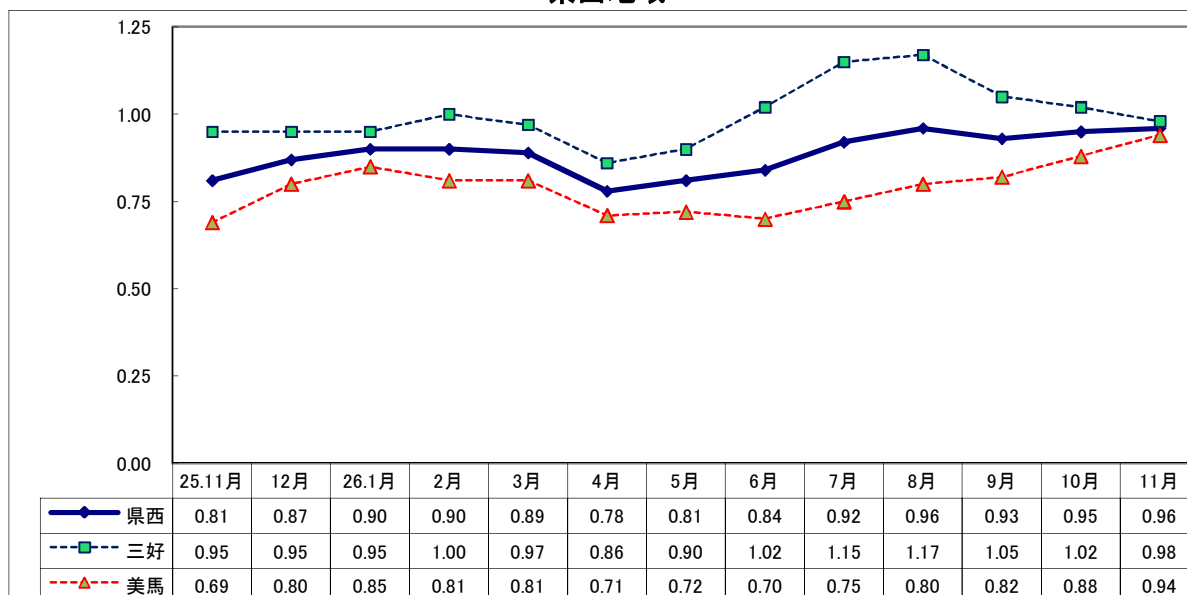
産業・規模	項目	一般(日雇・学卒を除く)					パートタイムを除く					パートタイム					
		26年		26年		25年	26年		26年		25年	26年		26年		25年	
		11月(人)	前月比(%)	前年比(%)	10月(人)	11月(人)	11月(人)	前月比(%)	前年比(%)	10月(人)	11月(人)	11月(人)	前月比(%)	前年比(%)	10月(人)	11月(人)	
A, B	農, 林, 漁業 (01~04)	53	▲ 54.3	▲ 25.4	116	71	15	▲ 34.8	▲ 37.5	23	24	38	▲ 59.1	▲ 19.1	93	47	
C	鉱業, 採石業, 砂利採取業 (05)	0	—	—	2	0	0	—	—	2	0	0	—	—	0	0	
D	建設業 (06~08)	343	▲ 31.1	▲ 22.7	498	444	320	▲ 32.2	▲ 24.7	472	425	23	▲ 11.5	21.1	26	19	
E	製造業 (09~32)	484	▲ 12.8	6.1	555	456	267	▲ 17.6	▲ 2.6	324	274	217	▲ 6.1	19.2	231	182	
産業	09 食料品製造業	214	▲ 18.6	10.9	263	193	55	▲ 46.1	▲ 32.1	102	81	159	▲ 1.2	42.0	161	112	
	10 飲料・たばこ・飼料製造業	5	▲ 61.5	▲ 28.6	13	7	3	▲ 25.0	50.0	4	2	2	▲ 77.8	▲ 60.0	9	5	
	11 繊維工業	44	83.3	10.0	24	40	30	130.8	11.1	13	27	14	27.3	7.7	11	13	
	12 木材・木製品製造業	35	▲ 5.4	84.2	37	19	26	▲ 23.5	44.4	34	18	9	200.0	800.0	3	1	
	13 家具・装備品製造業	10	▲ 37.5	▲ 64.3	16	28	9	▲ 40.0	▲ 62.5	15	24	1	0.0	▲ 75.0	1	4	
	14 パルプ・紙・紙加工品製造業	5	▲ 58.3	150.0	12	2	3	▲ 70.0	—	10	0	2	0.0	0.0	2	2	
	15 印刷・同関連業	8	▲ 33.3	33.3	12	6	5	▲ 44.4	25.0	9	4	3	0.0	50.0	3	2	
	16 化学工業	13	30.0	▲ 27.8	10	18	10	42.9	25.0	7	8	3	0.0	▲ 70.0	3	10	
	17 石油製品・石炭製品製造業	0	—	—	0	0	0	—	—	0	0	0	—	—	0	0	
	18 プラスチック製品製造業	5	▲ 77.3	150.0	22	2	3	▲ 50.0	200.0	6	1	2	▲ 87.5	100.0	16	1	
	19 ゴム製品製造業	5	▲ 44.4	150.0	9	2	4	▲ 50.0	100.0	8	2	1	0.0	—	1	0	
	21 窯業・土石製品製造業	9	▲ 50.0	▲ 35.7	18	14	8	▲ 46.7	▲ 33.3	15	12	1	▲ 66.7	▲ 50.0	3	2	
	22 鉄鋼業	7	▲ 12.5	600.0	8	1	7	0.0	—	7	0	0	—	—	1	1	
	23 非鉄金属製造業	0	—	—	1	0	0	—	—	1	0	0	—	—	0	0	
	24 金属製品製造業	26	44.4	▲ 10.3	18	29	26	62.5	▲ 3.7	16	27	0	—	—	2	2	
	25 はん用機械器具製造業	19	111.1	11.8	9	17	17	88.9	6.3	9	16	2	—	100.0	0	1	
	26 生産用機械器具製造業	16	▲ 11.1	45.5	18	11	15	▲ 11.8	50.0	17	10	1	0.0	0.0	1	1	
	27 業務用機械器具製造業	2	▲ 66.7	0.0	6	2	2	▲ 50.0	0.0	4	2	0	—	—	2	0	
	28 電子部品・デバイス・電子回路製造業	10	25.0	42.9	8	7	7	▲ 12.5	40.0	8	5	3	—	50.0	0	2	
	29 電気機械器具製造業	22	0.0	29.4	22	17	16	0.0	100.0	16	8	6	0.0	▲ 33.3	6	9	
	30 情報通信機械器具製造業	1	0.0	0.0	1	1	1	0.0	0.0	1	1	0	—	—	0	0	
	31 輸送用機械器具製造業	22	▲ 12.0	▲ 21.4	25	28	16	▲ 23.8	▲ 20.0	21	20	6	50.0	▲ 25.0	4	8	
	20,32 その他の製造業	6	100.0	▲ 50.0	3	12	4	300.0	▲ 33.3	1	6	2	0.0	▲ 66.7	2	6	
	F	電気・ガス・熱供給・水道業 (33~36)	4	300.0	100.0	1	2	4	300.0	100.0	1	2	0	—	—	0	0
	G	情報通信業 (37~41)	62	▲ 13.9	34.8	72	46	45	▲ 19.6	36.4	56	33	17	6.3	30.8	16	13
	H	運輸業, 郵便業 (42~49)	153	▲ 26.1	▲ 35.7	207	238	107	▲ 3.6	▲ 24.1	111	141	46	▲ 52.1	▲ 52.6	96	97
	I	卸売業, 小売業 (50~61)	714	▲ 17.7	▲ 11.0	868	802	337	▲ 4.5	▲ 2.9	353	347	377	▲ 26.8	▲ 17.1	515	455
	J	金融業, 保険業 (62~67)	60	39.5	▲ 9.1	43	66	52	100.0	▲ 14.8	26	61	8	▲ 52.9	60.0	17	5
	K	不動産業, 物品賃貸業 (68~70)	58	93.3	38.1	30	42	46	91.7	39.4	24	33	12	100.0	33.3	6	9
	L	学術研究, 専門・技術サービス業 (71~74)	78	▲ 35.0	▲ 36.6	120	123	53	▲ 39.8	▲ 44.8	88	96	25	▲ 21.9	▲ 7.4	32	27
	M	宿泊業, 飲食サービス業 (75~77)	396	▲ 36.6	8.5	625	365	103	▲ 38.7	▲ 1.9	168	105	293	▲ 35.9	12.7	457	260
N	生活関連サービス業, 娯楽業 (78~80)	261	48.3	17.0	176	223	167	49.1	10.6	112	151	94	46.9	30.6	64	72	
O	教育, 学習支援業 (81,82)	126	80.0	57.5	70	80	45	32.4	2.3	34	44	81	125.0	125.0	36	36	
P	医療, 福祉 (83~85)	1,475	▲ 3.0	10.7	1,521	1,332	902	0.9	14.5	894	788	573	▲ 8.6	5.3	627	544	
Q	複合サービス事業 (86,87)	46	109.1	76.9	22	26	40	400.0	110.5	8	19	6	▲ 57.1	▲ 14.3	14	7	
R	サービス業 (88~96)	514	▲ 14.6	▲ 6.9	602	552	304	▲ 24.0	▲ 9.5	400	336	210	4.0	▲ 2.8	202	216	
S, T	公務・その他 (97,98,99)	48	▲ 2.0	▲ 12.7	49	55	33	▲ 13.2	17.9	38	28	15	36.4	▲ 44.4	11	27	
		4,875	▲ 12.6	▲ 1.0	5,577	4,923	2,840	▲ 9.4	▲ 2.3	3,134	2,907	2,035	▲ 16.7	0.9	2,443	2,016	
規模別	29人以下	2,972	▲ 14.7	▲ 6.3	3,484	3,171	1,701	▲ 11.0	▲ 11.3	1,911	1,918	1,271	▲ 19.2	1.4	1,573	1,253	
	30~99人	1,173	▲ 16.3	7.8	1,402	1,088	704	▲ 10.3	14.1	785	617	469	▲ 24.0	▲ 0.4	617	471	
	100~299人	481	3.2	▲ 0.4	466	483	319	7.8	12.7	296	283	162	▲ 4.7	▲ 19.0	170	200	
	300~499人	192	8.5	48.8	177	129	96	▲ 15.8	74.5	114	55	96	52.4	29.7	63	74	
	500~999人	18	▲ 45.5	▲ 47.1	33	34	4	▲ 77.8	▲ 81.0	18	21	14	▲ 6.7	7.7	15	13	
	1,000人以上	39	160.0	116.7	15	18	16	60.0	23.1	10	13	23	360.0	360.0	5	5	

### Ⅲ 安定所別有効求人倍率(原数値)の推移 県央地域

No5



### 県西地域



### 県南地域

