



平成26年11月26日

【照会先】

徳島労働局職業安定部職業安定課  
課長 森 敏 弘  
課長 補 佐 山田 真 司  
地方労働市場情報官 山口 扶 貴 子  
(電話) 088-611-5383

報道関係者 各位

### 職業安定業務統計速報(平成26年10月分)について

徳島県の有効求人倍率 1.06倍(季節調整値)      全国 1.09倍(9月)      四国 1.09倍(9月)

#### 1. 概況

- ・有効求人倍率(季節調整値)は1.06倍で、前月に比べて0.01ポイント下回った。
- ・新規求人倍率(季節調整値)は1.74倍で、前月に比べて0.07ポイント上回った。
- ・有効求人数(原数値)は、前月比1.8%減、前年同月比5.8%減(3ヶ月連続)の14,447人、有効求職者数(原数値)は、前月比1.2%減、前年同月比8.1%減(20ヶ月連続)の13,358人となった。
- ・正社員の有効求人倍率(原数値)は0.70倍で、前年同月に比べて0.02ポイント上回った。
- ・地域別有効求人倍率(原数値)
  - 県央地域(徳島、小松島出張所、鳴門、吉野川管内) 1.15倍(前月1.16倍、前年同月1.13倍)
  - 県西地域(美馬、三好管内) 0.95倍(前月0.93倍、前年同月0.85倍)
  - 県南地域(阿南、牟岐出張所管内) 0.70倍(前月0.73倍、前年同月0.72倍)

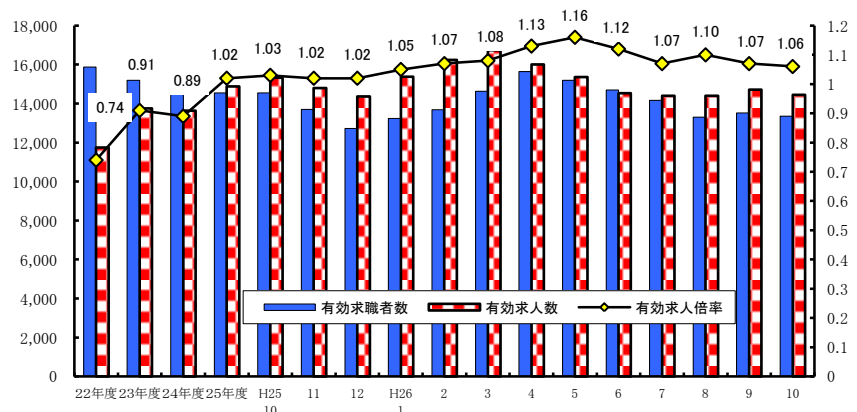
#### <職業別有効求人倍率>

常用フルタイム

職業別	有効求人倍率
計	0.85
管理的職業	0.86
専門・技術的職業	1.91
事務的職業	0.31
販売の職業	0.94
サービスの職業	1.58
保安の職業	3.95
農林漁業の職業	0.74
生産工程の職業	0.61
輸送・機械運転の職業	1.19
建設・採掘の職業	1.98
運搬・清掃・包装等の職業	0.22

(参考: 福祉関連職業合計 2.62)

#### <有効求人倍率の推移(季節調整値)>



平成25年12月以前の数値は新季節指数により改定されている。  
(季節調整法はセンサス局法Ⅱ(X-12-ARIMA)による。)

## 2. 新規求人の動き

- ・新規求人数(原数値)は、前月比6.5%増(2ヶ月連続)、前年同月比では10.8%減(3ヶ月連続)の5,577人となった。
- ・新規求人数に占めるパート求人の割合は43.8%となり、前年同月比では0.5ポイント増加となった。
- ・新規求人数(パートを含む)を産業分類(大分類)で見ると、前年同月比で増加したものは情報通信業63.6%、宿泊業、飲食サービス業12.0%などで、減少したものはサービス業▲20.6%、卸売業、小売業▲18.0%、建設業▲10.8%、医療、福祉▲7.3%などである。

## 3. 新規求職の動き

- ・新規求職者数(原数値)は、前月比4.7%減、前年同月比13.2%減(4ヶ月連続)の2,991人となった。
- ・新規常用求職者は前年同月比で13.2%の減、パート求職者は15.2%の減となった。
- ・新規常用求職者(パートを除く)の求職理由別状況をみると、前年同月比で事業主都合離職者27.9%減(9ヶ月連続)、定年到達者13.5%減(2ヶ月連続)、自己都合離職者9.9%減(3ヶ月連続)、在職者2.5%減(2ヶ月ぶり)、無業者は前年と同水準となった。

<年齢別新規常用求職者(パートを除く)>

年齢別	求職者数	前年同月比
計	2,090	▲ 12.2%
24歳以下	381	▲ 4.3%
25～34	617	▲ 11.1%
35～44	464	▲ 19.6%
45～54	329	▲ 14.5%
55～59	117	▲ 32.0%
60～64	126	12.5%
65歳以上	56	30.2%

<求職理由別新規常用求職者(パートを除く)>

求職理由別	求職者数	構成比	前年同月比
計	2,090	-	▲ 12.2%
在職者	471	22.5%	▲ 2.5%
離職者	1,404	67.2%	▲ 16.6%
事業主都合	431	20.6%	▲ 27.9%
定年到達者	32	1.5%	▲ 13.5%
自己都合	908	43.4%	▲ 9.9%
自営・その他	33	1.6%	▲ 17.5%
無業者	215	10.3%	0.0%

## 4. 就職の動き

- ・就職件数は前年同月比11.1%減の1,353件となった。
- ・就職率は前年同月比1.0ポイント増の45.2%となった。

## 5. 雇用保険の動き

- ・雇用保険被保険者数は192,478人で前年同月比1.6%増、資格取得者数は3,097人(同5.3%増)、資格喪失者数は2,767人(同4.1%減)となった。
- ・受給資格決定件数は858件(前年同月1,083件)で、前年同月比20.8%減(4ヶ月連続)となった。
- ・受給者実人員は3,449人(前年同月3,821人)で、前年同月比9.7%減(18ヶ月連続)となった。

<年齢別雇用保険受給者実人員>

年齢別	実人員	前年同月比
計	3,449	▲ 9.7%
29歳以下	483	▲ 16.0%
30歳～44歳	935	▲ 20.9%
45歳～59歳	1,264	▲ 0.7%
60歳以上	767	▲ 3.0%

<産業別雇用保険資格喪失者>

産業別	資格喪失者数	うち事業主都合	事業主都合割合
産業計	2,767	167	6.0%
建設業	149	22	14.8%
製造業	457	21	4.6%
運輸、郵便業	122	10	8.2%
卸・小売業	309	44	14.2%
医療、福祉	520	14	2.7%
サービス業	606	7	1.2%

## 6. 県内の雇用失業情勢

有効求人倍率は1倍台で推移しており、雇用失業情勢は一部に厳しさが見られるものの、改善している。このような状況の中、求人・求職者のニーズや状況に応じた的確な職業紹介及び求職者支援訓練等への誘導等によるきめ細かな就職支援を図っていく。

I 職業紹介の状況

項目 年月		労働市場											
		1. 一般労働者{日雇・学卒(中学、高校)を除く全数}											
		求職		求人		就職	充足	求人倍率				就職率	充足率
		① 新求 件 数 (件)	② 有効 求職 者 数 (人)	③ 新求 人数 (人)	④ 有効 求職 者 数 (人)	⑤ 就職 件 数 (件)	⑥ 充足 数 (人)	⑦ 有効 求人 倍率 ④/② (倍) 季節 調整 値 (倍)		⑧ 新規 求人 倍率 ③/① (倍) 季節 調整 値 (倍)		⑤/① ×100 (%)	⑥/③ ×100 (%)
徳島県	平成22年度平均	3,857	15,881	4,801	11,753	1,428	1,370	0.74	-	1.24	-	37.0	28.5
	平成23年度平均	3,683	15,189	5,297	13,757	1,475	1,417	0.91	-	1.44	-	40.0	26.8
	平成24年度平均	3,613	15,373	5,153	13,644	1,432	1,366	0.89	-	1.43	-	39.6	26.5
	平成25年度平均	3,357	14,547	5,573	14,882	1,409	1,335	1.02	-	1.66	-	42.0	24.0
	前年度対比	▲7.1	▲5.4	8.2	9.1	▲1.6	▲2.3	ポ0.13	-	ポ0.23	-	ポ2.4	ポ▲2.5
	平成25年 10月	3,447	14,540	6,249	15,331	1,522	1,430	1.05	1.03	1.81	1.65	44.2	22.9
	11月	2,711	13,709	4,923	14,792	1,310	1,259	1.08	1.02	1.82	1.58	48.3	25.6
	12月	2,318	12,725	5,094	14,358	1,121	1,071	1.13	1.02	2.20	1.61	48.4	21.0
	平成26年 1月	3,634	13,245	6,767	15,374	1,218	1,133	1.16	1.05	1.86	1.88	33.5	16.7
	2月	3,398	13,682	5,819	16,239	1,275	1,185	1.19	1.07	1.71	1.66	37.5	20.4
	3月	3,748	14,636	6,003	16,742	1,689	1,658	1.14	1.08	1.60	1.71	45.1	27.6
	4月	4,686	15,639	6,073	16,010	1,652	1,575	1.02	1.13	1.30	1.93	35.3	25.9
	5月	3,408	15,196	5,280	15,353	1,517	1,444	1.01	1.16	1.55	1.75	44.5	27.3
	6月	2,988	14,695	4,953	14,537	1,428	1,369	0.99	1.12	1.66	1.67	47.8	27.6
	7月	2,961	14,173	5,813	14,399	1,336	1,265	1.02	1.07	1.96	1.70	45.1	21.8
8月	2,576	13,298	5,101	14,402	1,115	1,076	1.08	1.10	1.98	1.86	43.3	21.1	
9月	3,139	13,520	5,238	14,710	1,401	1,325	1.09	1.07	1.67	1.67	44.6	25.3	
10月	2,991	13,358	5,577	14,447	1,353	1,260	1.08	1.06	1.86	1.74	45.2	22.6	
対前月比(%)	▲4.7	▲1.2	6.5	▲1.8	▲3.4	▲4.9	ポ▲0.01	ポ▲0.01	ポ0.19	ポ0.07	ポ0.6	ポ▲2.7	
対前年同月比(%)	▲13.2	▲8.1	▲10.8	▲5.8	▲11.1	▲11.9	ポ0.03	ポ0.03	ポ0.05	ポ0.09	ポ1.0	ポ▲0.3	
安定所別 (10月)	徳島	1,264	5,859	3,085	7,900	486	535	1.35	-	2.44	-	38.4	17.3
	小松島出張所	208	844	265	760	99	91	0.90	-	1.27	-	47.6	34.3
	三好	145	607	218	622	93	66	1.02	-	1.50	-	64.1	30.3
	美馬	189	744	255	658	122	101	0.88	-	1.35	-	64.6	39.6
	阿南	277	1,145	325	810	137	111	0.71	-	1.17	-	49.5	34.2
	牟岐出張所	81	312	78	210	32	23	0.67	-	0.96	-	39.5	29.5
	吉野川 鳴門	365 462	1,348 2,499	376 975	955 2,532	148 236	97 236	0.71 1.01	- -	1.03 2.11	- -	40.5 51.1	25.8 24.2
全国	平成25年 9月	千件 515	千人 2,227	千人 807	千人 2,191	千件 177	千人 177	0.98	0.96	1.57	1.51	34.4	21.9
	10月	533	2,224	907	2,282	189	189	1.03	0.98	1.70	1.57	35.4	20.8
	11月	436	2,112	793	2,254	163	163	1.07	1.01	1.82	1.55	37.4	20.6
	12月	386	1,964	697	2,148	143	143	1.09	1.03	1.81	1.61	37.0	20.5
	平成26年 1月	577	2,027	919	2,215	143	143	1.09	1.04	1.59	1.63	24.8	15.6
	2月	504	2,055	867	2,306	161	161	1.12	1.05	1.72	1.67	32.0	18.6
	3月	551	2,155	836	2,379	210	210	1.10	1.07	1.52	1.66	38.2	25.2
	4月	709	2,299	860	2,298	201	201	1.00	1.08	1.21	1.64	28.4	23.4
	5月	529	2,280	806	2,235	181	181	0.98	1.09	1.52	1.64	34.3	22.5
	6月	483	2,211	804	2,235	178	178	1.01	1.10	1.66	1.67	36.9	22.2
	7月	478	2,125	864	2,253	171	171	1.06	1.10	1.81	1.66	35.8	19.8
	8月	436	2,043	779	2,223	143	143	1.09	1.10	1.79	1.62	32.8	18.3
9月	505	2,063	858	2,304	174	174	1.12	1.09	1.70	1.67	34.3	20.2	

労働市場														
2. 1のうち中高年齢者(45才以上) (パートを除く)				3. 1のうち パート					4. 正社員 (パートを除く常用)					
⑩ 新規 求職 件数 (件)	⑪ 有効 求職 者数 (人)	⑫ ⑩のうち 55才以 上の者 (人)	⑬ 就職 件数 (件)	⑭ 新規 求職 件数 (件)	⑮ 有効 求職 者数 (人)	⑯ 新規 求人数 (人)	⑰ 有効 求人数 (人)	⑱ 就職 件数 (件)	新規 求人数 (人)	有効 求人数 (人)	就職 件数 (件)	フルタイム 有効 求職者数 (人)	有効 求人 倍率 (倍)	充足率 (%)
912	4,613	2,600	268	994	3,871	1,904	4,725	489	2,034	5,245	556	11,998	0.44	26.6
846	4,267	2,403	285	1,006	3,925	2,140	5,538	501	2,252	6,076	584	11,233	0.54	25.0
803	4,103	2,229	253	1,016	4,238	2,105	5,546	518	2,286	6,239	621	11,100	0.56	26.5
738	3,757	1,983	246	978	4,230	2,323	6,198	526	2,443	6,671	599	10,276	0.65	23.7
▲ 8.1	▲ 8.4	▲ 11.0	▲ 2.8	▲ 3.7	▲ 0.2	10.4	11.8	1.5	6.9	6.9	▲ 3.5	▲ 7.4	ポ0.09	ポ▲2.8
713	3,654	1,920	257	1,056	4,355	2,707	6,471	594	2,635	6,904	630	10,139	0.68	23.0
584	3,466	1,769	208	774	4,111	2,016	6,192	492	2,235	6,676	590	9,554	0.70	25.5
519	3,310	1,701	200	595	3,711	2,106	5,923	444	2,147	6,319	473	8,979	0.70	21.5
775	3,403	1,732	208	995	3,763	2,721	6,228	427	3,013	6,885	568	9,455	0.73	18.2
874	3,615	1,804	235	906	3,834	2,502	6,701	470	2,368	7,029	576	9,817	0.72	23.4
879	3,874	1,935	322	1,089	4,157	2,647	7,067	623	2,419	7,159	624	10,449	0.69	25.9
1,156	4,199	2,176	304	1,530	4,638	2,654	6,997	632	2,557	6,872	718	10,964	0.63	27.6
687	3,943	2,102	223	1,136	4,709	2,212	6,700	651	2,249	6,509	624	10,457	0.62	27.4
650	3,876	2,092	246	935	4,626	1,987	6,121	578	2,258	6,382	545	10,028	0.64	23.4
650	3,769	2,040	220	860	4,354	2,439	5,977	506	2,659	6,604	635	9,793	0.67	22.9
571	3,561	1,944	211	800	4,095	2,087	5,869	441	2,239	6,610	461	9,172	0.72	20.7
652	3,572	1,937	246	942	4,148	2,128	5,996	531	2,342	6,637	608	9,340	0.71	24.7
630	3,485	1,878	214	896	4,104	2,443	6,040	550	2,405	6,454	591	9,228	0.70	23.5
▲ 3.4	▲ 2.4	▲ 3.0	▲ 13.0	▲ 4.9	▲ 1.1	14.8	0.7	3.6	2.7	▲ 2.8	▲ 2.8	▲ 1.2	ポ▲0.01	ポ▲1.2
▲ 11.6	▲ 4.6	▲ 2.2	▲ 16.7	▲ 15.2	▲ 5.8	▲ 9.8	▲ 6.7	▲ 7.4	▲ 8.7	▲ 6.5	▲ 6.2	▲ 9.0	ポ0.02	ポ0.5
245	1,434	737	72	389	1,760	1,416	3,316	189	1,261	3,500	212	4,084	0.86	20.5
46	210	105	14	61	260	98	326	40	139	346	51	584	0.59	28.8
34	173	106	13	36	183	84	233	31	99	300	55	422	0.71	31.3
49	239	131	22	51	205	99	233	56	133	344	51	535	0.64	30.1
60	313	169	32	87	361	112	266	46	152	384	62	781	0.49	36.2
18	89	54	2	36	110	22	82	18	34	77	7	202	0.38	8.8
74	338	186	29	95	424	191	428	64	153	443	56	923	0.48	26.8
104	689	390	30	141	801	421	1,156	106	434	1,060	97	1,697	0.62	22.1
千件	千人	千人	千件	千件	千人	千人	千人	千件	千人	千人	千件	千人		
113	573	278	35	156	647	305	817	65	327	920	75	1,572	0.59	22.9
123	570	276	37	156	653	349	859	70	370	953	81	1,564	0.61	21.8
104	545	265	32	122	618	306	857	61	319	935	70	1,478	0.63	22.1
107	530	263	28	96	557	259	810	52	288	898	62	1,361	0.66	21.4
144	549	275	28	158	569	346	826	53	385	937	63	1,395	0.67	16.4
124	547	269	33	139	580	337	866	57	340	962	71	1,436	0.67	21.0
134	564	276	44	154	616	332	917	76	324	974	81	1,510	0.65	24.8
173	599	302	39	232	689	333	892	77	360	958	83	1,579	0.61	23.1
120	579	292	34	170	706	314	865	70	330	936	76	1,555	0.60	23.2
112	560	280	34	145	696	312	860	69	328	942	75	1,502	0.63	23.0
114	543	268	33	136	652	326	855	64	365	956	75	1,462	0.65	20.7
102	524	256	29	126	620	298	842	51	325	947	65	1,415	0.67	20.0
113	523	254	35	159	635	335	880	65	349	975	76	1,421	0.69	21.7

項目 年月		労働市場										※ 今月の動き ※ ○ 10月の新規求人数は、5,577人で対前年同月比10.8%の減少となった。これをパートを含む産業分類(大分類)についてみると、前年同月比で増加したものは情報通信業63.6%、宿泊業、飲食サービス業12.0%などで、減少したものはサービス業▲20.6%、卸売業、小売業▲18.0%、建設業▲10.8%、医療、福祉 ▲7.3%などである。 また、パートタイム求人は2,443人で、対前年同月比は9.8%減少となった。 ○ 新規求職申込数は2,991人で対前年同月比13.2%の減少となった。 受給資格決定件数は858件で前年同月比20.8%減少、受給者実人員は3,449人で前年同月比9.7%減少した。 ○ 有効求人倍率(季節調整値)は、1.06倍で前月より0.01ポイント下回った。  新季節指数による改訂 完全失業率及び求人倍率の(季節調整値)は全数に係る数値で、平成25年12月以前の数値は新季節指数により改訂されている。  有効求人倍率(季節調整値) 徳島 10月 1.06倍 全国 9月 1.09倍 労働力調査関係 資料出所:総務省統計局 完全失業者数 完全失業率 季節調整値 万人 % ※ %							
		5. 1のうちの常用 {日雇・学卒(中学、高校)を除く全数}																	
		求職	求人	就職	充足	求人倍率	就職率	充足率	① 新規求 件	② 有効求 職者 (人)	③ 新規 求人数 (人)				④ 有効 求人数 (人)	⑤ 就職 件数 (件)	⑥ 充足 数 (人)	⑦ 有効 ④/② (倍)	⑧ 新規 ③/① (倍)
徳島県	平成22年度平均	3,844	15,854	4,396	10,934	1,281	1,228	0.69	1.14	33.3	27.9								
	平成23年度平均	3,667	15,135	4,821	12,725	1,307	1,256	0.84	1.31	35.6	26.1								
	平成24年度平均	3,597	15,320	4,735	12,701	1,277	1,225	0.83	1.32	35.5	25.9								
	平成25年度平均	3,341	14,480	5,078	13,698	1,265	1,201	0.95	1.52	37.9	23.7								
	前年度対比	▲7.1	▲5.5	7.2	7.8	▲0.9	▲2.0	ポ0.12	ポ0.20	ポ2.4	ポ▲2.2								
	平成25年																		
	10月	3,434	14,468	5,700	14,230	1,372	1,289	0.98	1.66	40.0	22.6								
	11月	2,704	13,643	4,482	13,651	1,199	1,154	1.00	1.66	44.3	25.7								
	12月	2,309	12,671	4,428	13,038	911	872	1.03	1.92	39.5	19.7								
	平成26年																		
1月	3,624	13,202	6,112	13,915	1,053	979	1.05	1.69	29.1	16.0									
2月	3,375	13,626	5,218	14,622	1,108	1,035	1.07	1.55	32.8	19.8									
3月	3,734	14,579	5,395	15,149	1,542	1,516	1.04	1.44	41.3	28.1									
4月	4,666	15,575	5,543	14,556	1,523	1,456	0.93	1.19	32.6	26.3									
5月	3,399	15,140	4,767	13,900	1,381	1,323	0.92	1.40	40.6	27.8									
6月	2,966	14,630	4,404	13,094	1,236	1,190	0.90	1.48	41.7	27.0									
7月	2,949	14,126	5,308	13,085	1,209	1,144	0.93	1.80	41.0	21.6									
8月	2,563	13,247	4,637	13,185	986	960	1.00	1.81	38.5	20.7									
9月	3,127	13,470	4,742	13,436	1,261	1,198	1.00	1.52	40.3	25.3									
10月	2,982	13,317	5,074	13,241	1,214	1,135	0.99	1.70	40.7	22.4									
対前月比(%)	▲4.6	▲1.1	7.0	▲1.5	▲3.7	▲5.3	ポ▲0.01	ポ0.18	ポ0.4	ポ▲2.9									
対前年同月比(%)	▲13.2	▲8.0	▲11.0	▲7.0	▲11.5	▲11.9	ポ0.01	ポ0.04	ポ0.7	ポ▲0.2									
安定所別(10月)	徳島	1,258	5,834	2,782	7,166	427	487	1.23	2.21	33.9	17.5								
	小松島出張所	208	843	254	734	91	83	0.87	1.22	43.8	32.7								
	三好	145	604	207	599	91	61	0.99	1.43	62.8	29.5								
	美馬	187	740	247	628	111	95	0.85	1.32	59.4	38.5								
	阿南	277	1,141	303	769	126	105	0.67	1.09	45.5	34.7								
	牟岐出張所	81	312	77	209	30	23	0.67	0.95	37.0	29.9								
	吉野川	364	1,346	369	927	137	93	0.69	1.01	37.6	25.2								
	鳴門	462	2,497	835	2,209	201	188	0.88	1.81	43.5	22.5								
	全国	平成25年																	
		9月	511	2,216	706	1,941	160	160	0.88	1.38	31.2	22.6	258	3.9	4.0				
10月		529	2,214	786	2,006	170	170	0.91	1.49	32.2	21.6	263	4.0	4.0					
11月		424	2,094	680	1,966	145	145	0.94	1.60	34.3	21.4	249	3.8	3.9					
12月		351	1,916	595	1,864	123	123	0.97	1.70	35.1	20.7	225	3.4	3.7					
平成26年																			
1月		547	1,961	807	1,943	124	124	0.99	1.48	22.6	15.3	238	3.7	3.7					
2月		494	2,014	762	2,035	145	145	1.01	1.54	29.4	19.1	232	3.6	3.6					
3月		533	2,122	736	2,104	192	192	0.99	1.38	36.0	26.0	246	3.8	3.6					
4月		696	2,265	763	2,040	184	184	0.90	1.10	26.5	24.2	254	3.9	3.6					
5月	523	2,257	705	1,979	165	165	0.88	1.35	31.6	23.5	242	3.6	3.5						
6月	477	2,194	704	1,974	161	161	0.90	1.48	33.7	22.8	245	3.7	3.7						
7月	474	2,110	765	1,995	155	155	0.95	1.62	32.7	20.2	248	3.8	3.8						
8月	432	2,031	692	1,979	130	130	0.97	1.60	30.1	18.8	231	3.5	3.5						
9月	502	2,052	755	2,052	158	158	1.00	1.50	31.5	20.9	233	3.5	3.6						

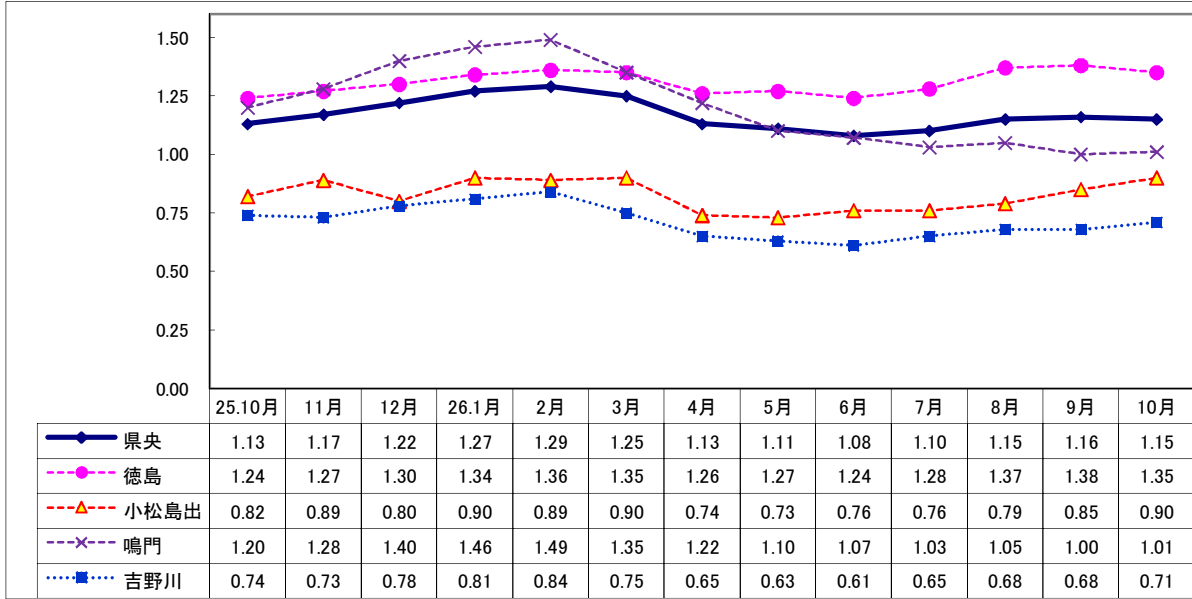
Ⅱ 産業別・規模別 新規求人の状況

No.4

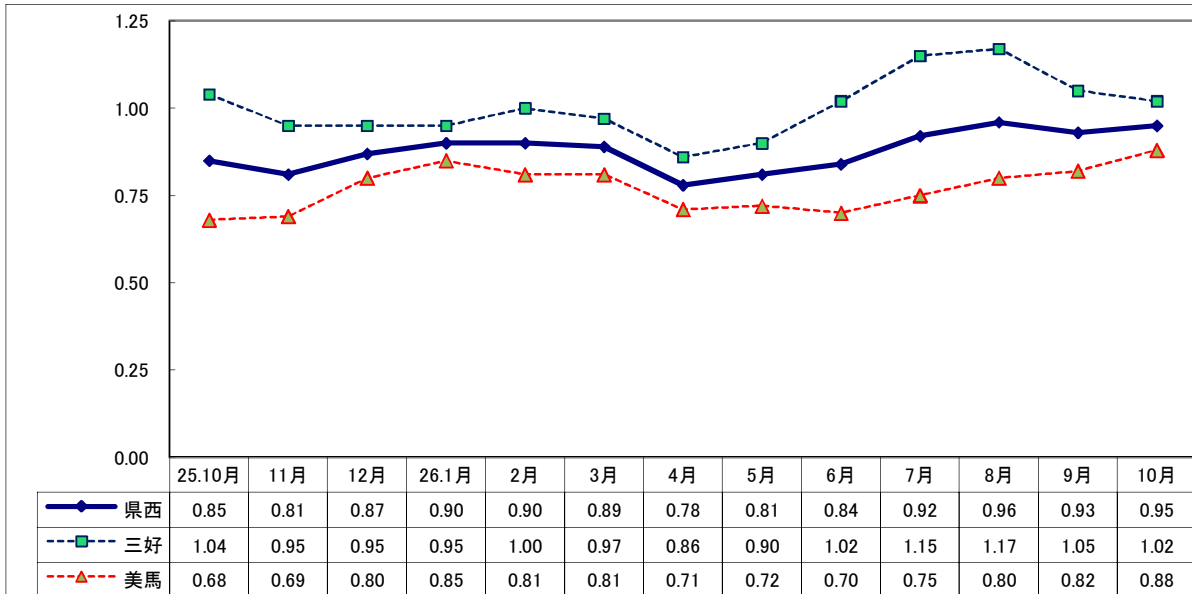
産業・規模	項目	一般(日雇・学卒を除く)					パートタイムを除く					パートタイム				
		26年	前月比	前年比	26年	25年	26年	前月比	前年比	26年	25年	26年	前月比	前年比	26年	25年
		10月(人)	(%)	(%)	9月(人)	10月(人)	10月(人)	(%)	(%)	9月(人)	10月(人)	10月(人)	(%)	(%)	9月(人)	10月(人)
産業別	A, B 農, 林, 漁業 (01~04)	116	10.5	▲ 8.7	105	127	23	▲ 51.1	▲ 34.3	47	35	93	60.3	1.1	58	92
	C 鉱業, 採石業, 砂利採取業 (05)	2	0.0	▲ 80.0	2	10	2	0.0	▲ 80.0	2	10	0	—	—	0	0
	D 建設業 (06~08)	498	31.1	▲ 10.8	380	558	472	33.7	▲ 10.6	353	528	26	▲ 3.7	▲ 13.3	27	30
	E 製造業 (09~32)	555	9.9	▲ 3.5	505	575	324	▲ 6.4	▲ 5.5	346	343	231	45.3	▲ 0.4	159	232
	09 食料品製造業	263	17.9	31.5	223	200	102	▲ 4.7	100.0	107	51	161	38.8	8.1	116	149
	10 飲料・たばこ・飼料製造業	13	85.7	30.0	7	10	4	▲ 42.9	—	7	0	9	—	▲ 10.0	0	10
	11 繊維工業	24	▲ 52.0	▲ 50.0	50	48	13	▲ 67.5	▲ 61.8	40	34	11	10.0	▲ 21.4	10	14
	12 木材・木製品製造業	37	▲ 35.1	▲ 17.8	57	45	34	▲ 35.8	▲ 19.0	53	42	3	▲ 25.0	0.0	4	3
	13 家具・装備品製造業	16	▲ 36.0	▲ 38.5	25	26	15	▲ 37.5	▲ 34.8	24	23	1	0.0	▲ 66.7	1	3
	14 パルプ・紙・紙加工品製造業	12	50.0	71.4	8	7	10	100.0	42.9	5	7	2	▲ 33.3	—	3	0
	15 印刷・同関連業	12	71.4	71.4	7	7	9	80.0	125.0	5	4	3	50.0	0.0	2	3
	16 化学工業	10	▲ 23.1	▲ 37.5	13	16	7	▲ 22.2	▲ 22.2	9	9	3	▲ 25.0	▲ 57.1	4	7
	17 石油製品・石炭製品製造業	0	—	—	0	0	0	—	—	0	0	0	—	—	0	0
	18 プラスチック製品製造業	22	—	▲ 8.3	0	24	6	—	▲ 14.3	0	7	16	—	▲ 5.9	0	17
	19 ゴム製品製造業	9	350.0	80.0	2	5	8	700.0	166.7	1	3	1	0.0	▲ 50.0	1	2
	21 窯業・土石製品製造業	18	20.0	63.6	15	11	15	15.4	36.4	13	11	3	50.0	—	2	0
	22 鉄鋼業	8	300.0	300.0	2	2	7	250.0	250.0	2	2	1	—	—	0	0
	23 非鉄金属製造業	1	—	—	0	0	1	—	—	0	0	0	—	—	0	0
	24 金属製品製造業	18	80.0	▲ 40.0	10	30	16	60.0	▲ 42.9	10	28	2	—	0.0	0	2
	25 はん用機械器具製造業	9	0.0	▲ 85.2	9	61	9	28.6	▲ 85.0	7	60	0	—	—	2	1
	26 生産用機械器具製造業	18	12.5	▲ 28.0	16	25	17	6.3	▲ 29.2	16	24	1	—	0.0	0	1
	27 業務用機械器具製造業	6	500.0	500.0	1	1	4	300.0	300.0	1	1	2	—	—	0	0
	28 電子部品・デバイス・電子回路製造業	8	▲ 72.4	▲ 55.6	29	18	8	▲ 68.0	▲ 55.6	25	18	0	—	—	4	0
	29 電気機械器具製造業	22	69.2	0.0	13	22	16	60.0	60.0	10	10	6	100.0	▲ 50.0	3	12
	30 情報通信機械器具製造業	1	—	—	0	0	1	—	—	0	0	0	—	—	0	0
	31 輸送用機械器具製造業	25	150.0	66.7	10	15	21	162.5	200.0	8	7	4	100.0	▲ 50.0	2	8
	20,32 その他の製造業	3	▲ 62.5	50.0	8	2	1	▲ 66.7	▲ 50.0	3	2	2	▲ 60.0	—	5	0
	F 電気・ガス・熱供給・水道業 (33~36)	1	▲ 50.0	▲ 90.0	2	10	1	▲ 50.0	▲ 90.0	2	10	0	—	—	0	0
	G 情報通信業 (37~41)	72	14.3	63.6	63	44	56	1.8	93.1	55	29	16	100.0	6.7	8	15
	H 運輸業, 郵便業 (42~49)	207	0.0	▲ 17.2	207	250	111	▲ 33.5	▲ 26.5	167	151	96	140.0	▲ 3.0	40	99
	I 卸売業, 小売業 (50~61)	868	9.0	▲ 18.0	796	1,058	353	3.2	▲ 17.3	342	427	515	13.4	▲ 18.4	454	631
	J 金融業, 保険業 (62~67)	43	▲ 28.3	0.0	60	43	26	▲ 18.8	▲ 21.2	32	33	17	▲ 39.3	70.0	28	10
K 不動産業, 物品賃貸業 (68~70)	30	▲ 54.5	▲ 34.8	66	46	24	▲ 54.7	▲ 31.4	53	35	6	▲ 53.8	▲ 45.5	13	11	
L 学術研究, 専門・技術サービス業 (71~74)	120	33.3	1.7	90	118	88	10.0	▲ 6.4	80	94	32	220.0	33.3	10	24	
M 宿泊業, 飲食サービス業 (75~77)	625	66.7	12.0	375	558	168	52.7	18.3	110	142	457	72.5	9.9	265	416	
N 生活関連サービス業, 娯楽業 (78~80)	176	▲ 24.8	▲ 6.9	234	189	112	▲ 7.4	2.8	121	109	64	▲ 43.4	▲ 20.0	113	80	
O 教育, 学習支援業 (81,82)	70	▲ 13.6	▲ 48.9	81	137	34	▲ 10.5	36.0	38	25	36	▲ 16.3	▲ 67.9	43	112	
P 医療, 福祉 (83~85)	1,521	0.7	▲ 7.3	1,511	1,640	894	4.6	▲ 9.6	855	989	627	▲ 4.4	▲ 3.7	656	651	
Q 複合サービス事業 (86,87)	22	▲ 46.3	▲ 40.5	41	37	8	▲ 61.9	▲ 65.2	21	23	14	▲ 30.0	0.0	20	14	
R サービス業 (88~96)	602	▲ 10.1	▲ 20.6	670	758	400	▲ 11.3	▲ 21.6	451	510	202	▲ 7.8	▲ 18.5	219	248	
S, T 公務・その他 (97,98,99)	49	▲ 2.0	▲ 46.2	50	91	38	8.6	▲ 22.4	35	49	11	▲ 26.7	▲ 73.8	15	42	
		5,577	6.5	▲ 10.8	5,238	6,249	3,134	0.8	▲ 11.5	3,110	3,542	2,443	14.8	▲ 9.8	2,128	2,707
規模別	29人以下	3,484	13.6	▲ 9.1	3,066	3,831	1,911	6.7	▲ 11.1	1,791	2,149	1,573	23.4	▲ 6.5	1,275	1,682
	30~99人	1,402	5.5	▲ 6.7	1,329	1,503	785	▲ 4.6	▲ 7.0	823	844	617	21.9	▲ 6.4	506	659
	100~299人	466	▲ 11.9	▲ 31.7	529	682	296	▲ 6.9	▲ 22.7	318	383	170	▲ 19.4	▲ 43.1	211	299
	300~499人	177	▲ 2.7	38.3	182	128	114	2.7	25.3	111	91	63	▲ 11.3	70.3	71	37
	500~999人	33	▲ 58.8	▲ 21.4	80	42	18	▲ 64.0	12.5	50	16	15	▲ 50.0	▲ 42.3	30	26
	1,000人以上	15	▲ 71.9	▲ 76.2	52	63	10	▲ 41.2	▲ 83.1	17	59	5	▲ 85.7	25.0	35	4

Ⅲ 安定所別有効求人倍率(原数値)の推移 県央地域

No5



県西地域



県南地域

