



平成26年9月26日

【照会先】

徳島労働局職業安定部職業安定課
課長 森 敏 弘
課長 補 佐 山田 真 司
地方労働市場情報官 山口 扶 貴 子
(電話) 088-611-5383

報道関係者 各位

職業安定業務統計速報(平成26年8月分)について

徳島県の有効求人倍率 1.10倍(季節調整値)
全国 1.10倍(7月)
四国 1.13倍(7月)

1. 概況

- 有効求人倍率(季節調整値)は1.10倍で、前月に比べて0.03ポイント上回った。
- 新規求人倍率(季節調整値)は1.86倍で、前月に比べて0.16ポイント上回った。
- 有効求人数(原数値)は、前月と同水準、前年同月比1.1%減(17ヶ月ぶり)の14,402人、有効求職者数(原数値)は、前月比6.2%減、前年同月比7.6%減(18ヶ月連続)の13,298人となった。
- 正社員の有効求人倍率(原数値)は0.72倍で、前年同月に比べて0.05ポイント上回った。
- 完全失業率(モデル推計値)は26.4～6月期で3.5%で前年同期と同水準となった。
- 地域別有効求人倍率(原数値)
 - 県央地域(徳島、小松島出張所、鳴門、吉野川管内) 1.15倍(前月1.10倍、前年同月1.09倍)
 - 県西地域(美馬、三好管内) 0.96倍(前月0.92倍、前年同月0.84倍)
 - 県南地域(阿南、牟岐出張所管内) 0.67倍(前月0.56倍、前年同月0.66倍)

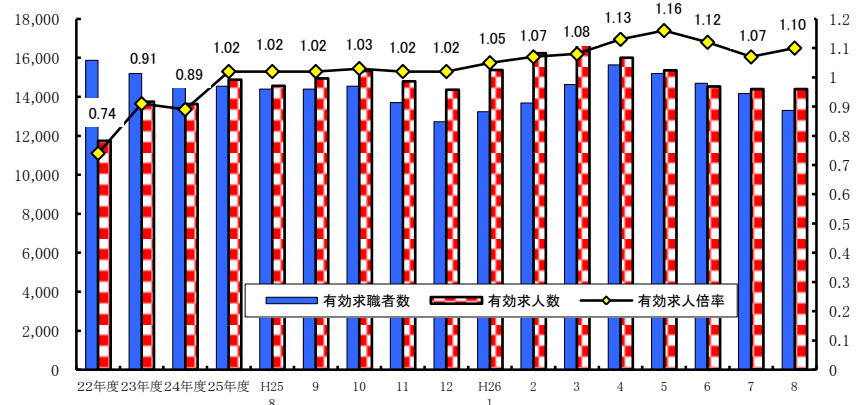
<職業別有効求人倍率>

常用フルタイム

職業別	有効求人倍率
計	0.86
管理的職業	1.03
専門・技術的職業	1.98
事務的職業	0.35
販売の職業	1.01
サービスの職業	1.70
保安の職業	4.52
農林漁業の職業	0.63
生産工程の職業	0.55
輸送・機械運転の職業	1.07
建設・採掘の職業	1.86
運搬・清掃・包装等の職業	0.21

(参考: 福祉関連職業合計 2.65)

<有効求人倍率の推移(季節調整値)>



平成25年12月以前の数値は新季節指数により改定されている。
(季節調整法はセンサス局法Ⅱ(X-12-ARIMA)による。)

2. 新規求人の動き

- ・新規求人数(原数値)は、前月比12.2%減(2ヶ月ぶり)、前年同月比では1.9%減(2ヶ月ぶり)の5,101人となった。
- ・新規求人数に占めるパート求人の割合は40.9%となり、前年同月比では1.8ポイント増加となった。
- ・新規求人数(パートを含む)を産業分類(大分類)で見ると、前年同月比で増加したものは医療、福祉14.4%、サービス業5.2%、製造業5.0%などで、減少したものは学術研究、専門・技術サービス業▲51.0%、宿泊業、飲食サービス業▲24.0%、運輸業、郵便業▲10.6%、建設業▲8.7%などである。

3. 新規求職の動き

- ・新規求職者数(原数値)は、前月比13.0%減、前年同月比13.3%減(2ヶ月連続)の2,576人となった。
- ・新規常用求職者は前年同月比で13.3%の減、パート求職者は4.5%の減となった。
- ・新規常用求職者(パートを除く)の求職理由別状況をみると、前年同月比で定年到達者12.1%増(2ヶ月連続)、事業主都合離職者26.3%減(7ヶ月連続)、無業者18.1%減(2ヶ月ぶり)、自己都合離職者17.6%減(2ヶ月ぶり)、在職者5.6%減(5ヶ月ぶり)となった。

＜年齢別新規常用求職者(パートを除く)＞

年齢別	求職者数	前年同月比
計	1,770	▲16.7%
24歳以下	289	▲24.3%
25～34	499	▲21.8%
35～44	412	▲16.1%
45～54	288	▲7.7%
55～59	129	0.0%
60～64	112	▲18.8%
65歳以上	41	17.1%

＜求職理由別新規常用求職者(パートを除く)＞

求職理由別	求職者数	構成比	前年同月比
計	1,770	-	▲16.7%
在職者	441	24.9%	▲5.6%
離職者	1,166	65.9%	▲20.1%
事業主都合	330	18.6%	▲26.3%
定年到達者	37	2.1%	12.1%
自己都合	767	43.3%	▲17.6%
自営・その他	32	1.8%	▲31.9%
無業者	163	9.2%	▲18.1%

4. 就職の動き

- ・就職件数は前年同月比7.5%減の1,115件となった。
- ・就職率は前年同月比2.7ポイント増の43.3%となった。

5. 雇用保険の動き

- ・雇用保険被保険者数は191,805人で前年同月比1.4%増、資格取得者数は2,228人(同2.7%減)、資格喪失者数は2,533人(同2.8%増)となった。
- ・受給資格決定件数は712件(前年同月833件)で、前年同月比14.5%減(2ヶ月連続)となった。
- ・受給者実人員は3,685人(前年同月4,226人)で、前年同月比12.8%減(16ヶ月連続)となった。

＜年齢別雇用保険受給者実人員＞

年齢別	実人員	前年同月比
計	3,685	▲12.8%
29歳以下	558	▲15.7%
30歳～44歳	1,024	▲19.8%
45歳～59歳	1,241	▲9.9%
60歳以上	862	▲5.3%

＜産業別雇用保険資格喪失者＞

産業別	資格喪失者数	うち事業主都合	事業主都合割合
計	2,533	147	5.8%
建設業	132	30	22.7%
製造業	434	20	4.6%
運輸、郵便業	133	9	6.8%
卸・小売業	247	19	7.7%
医療、福祉	444	13	2.9%
サービス業	615	15	2.4%

6. 県内の雇用失業情勢

有効求人倍率は1倍台で推移しており、雇用失業情勢は一部に厳しさが見られるものの、改善している。このような状況の中、求人・求職者のニーズや状況に応じた的確な職業紹介及び求職者支援訓練等への誘導等によるきめ細かな就職支援を図っていく。

I 職業紹介の状況

項目 年月		労働市場													
		1. 一般労働者〔日雇・学卒（中学、高校）を除く全数〕													
		求職		求人		就職	充足	求人倍率				就職率	充足率		
		① 新求 件数 (件)	② 有効 求職 者数 (人)	③ 新求 人数 (人)	④ 有効 求人 数 (人)	⑤ 就 職 件 数 (件)	⑥ 充 足 数 (人)	⑦ 有 効 ④/② (倍) 季節 調整 値 (倍)		⑧ 新 規 ③/① (倍) 季節 調整 値 (倍)		⑤/① ×100 (%)	⑥/③ ×100 (%)		
徳島県	平成22年度平均	3,857	15,881	4,801	11,753	1,428	1,370	0.74	-	1.24	-	37.0	28.5		
	平成23年度平均	3,683	15,189	5,297	13,757	1,475	1,417	0.91	-	1.44	-	40.0	26.8		
	平成24年度平均	3,613	15,373	5,153	13,644	1,432	1,366	0.89	-	1.43	-	39.6	26.5		
	平成25年度平均	3,357	14,547	5,573	14,882	1,409	1,335	1.02	-	1.66	-	42.0	24.0		
	前年度対比	▲7.1	▲5.4	8.2	9.1	▲1.6	▲2.3	ポ0.13	-	ポ0.23	-	ポ2.4	ポ▲2.5		
	平成25年	8月	2,972	14,393	5,199	14,560	1,206	1,102	1.01	1.02	1.75	1.63	40.6	21.2	
		9月	3,310	14,407	5,440	14,949	1,363	1,290	1.04	1.02	1.64	1.58	41.2	23.7	
		10月	3,447	14,540	6,249	15,331	1,522	1,430	1.05	1.03	1.81	1.65	44.2	22.9	
		11月	2,711	13,709	4,923	14,792	1,310	1,259	1.08	1.02	1.82	1.58	48.3	25.6	
		12月	2,318	12,725	5,094	14,358	1,121	1,071	1.13	1.02	2.20	1.61	48.4	21.0	
		平成26年	1月	3,634	13,245	6,767	15,374	1,218	1,133	1.16	1.05	1.86	1.88	33.5	16.7
			2月	3,398	13,682	5,819	16,239	1,275	1,185	1.19	1.07	1.71	1.66	37.5	20.4
			3月	3,748	14,636	6,003	16,742	1,689	1,658	1.14	1.08	1.60	1.71	45.1	27.6
	4月		4,686	15,639	6,073	16,010	1,652	1,575	1.02	1.13	1.30	1.93	35.3	25.9	
	5月		3,408	15,196	5,280	15,353	1,517	1,444	1.01	1.16	1.55	1.75	44.5	27.3	
	6月		2,988	14,695	4,953	14,537	1,428	1,369	0.99	1.12	1.66	1.67	47.8	27.6	
	7月		2,961	14,173	5,813	14,399	1,336	1,265	1.02	1.07	1.96	1.70	45.1	21.8	
	8月		2,576	13,298	5,101	14,402	1,115	1,076	1.08	1.10	1.98	1.86	43.3	21.1	
	対前月比(%)		▲13.0	▲6.2	▲12.2	0.0	▲16.5	▲14.9	ポ0.06	ポ0.03	ポ0.02	ポ0.16	ポ▲1.8	ポ▲0.7	
対前年同月比(%)		▲13.3	▲7.6	▲1.9	▲1.1	▲7.5	▲2.4	ポ0.07	ポ0.08	ポ0.23	ポ0.23	ポ2.7	ポ▲0.1		
安定所別 (8月)	徳島	1,101	5,806	2,768	7,930	383	477	1.37	-	2.51	-	34.8	17.2		
	小松島出張所	179	806	217	635	85	83	0.79	-	1.21	-	47.5	38.2		
	三好	149	589	247	692	70	49	1.17	-	1.66	-	47.0	19.8		
	美馬	175	771	231	620	87	57	0.80	-	1.32	-	49.7	24.7		
	阿南	212	1,142	293	755	129	97	0.66	-	1.38	-	60.8	33.1		
	牟岐出張所	41	280	75	191	31	24	0.68	-	1.83	-	75.6	32.0		
	吉野川	319	1,378	351	936	147	88	0.68	-	1.10	-	46.1	25.1		
	鳴門	400	2,526	919	2,643	183	201	1.05	-	2.30	-	45.8	21.9		
全国	平成25年	7月	千件	千人	千人	千人	千件	千人							
		8月	528	2,332	827	2,094	183	183	0.90	0.94	1.57	1.46	34.6	22.1	
		9月	480	2,238	783	2,107	155	155	0.94	0.95	1.63	1.48	32.4	19.8	
		10月	515	2,227	807	2,191	177	177	0.98	0.96	1.57	1.51	34.4	21.9	
		11月	533	2,224	907	2,282	189	189	1.03	0.98	1.70	1.57	35.4	20.8	
		12月	436	2,112	793	2,254	163	163	1.07	1.01	1.82	1.55	37.4	20.6	
	平成26年	1月	386	1,964	697	2,148	143	143	1.09	1.03	1.81	1.61	37.0	20.5	
		2月	577	2,027	919	2,215	143	143	1.09	1.04	1.59	1.63	24.8	15.6	
		3月	504	2,055	867	2,306	161	161	1.12	1.05	1.72	1.67	32.0	18.6	
		4月	551	2,155	836	2,379	210	210	1.10	1.07	1.52	1.66	38.2	25.2	
		5月	709	2,299	860	2,298	201	201	1.00	1.08	1.21	1.64	28.4	23.4	
		6月	529	2,280	806	2,235	181	181	0.98	1.09	1.52	1.64	34.3	22.5	
		7月	483	2,211	804	2,235	178	178	1.01	1.10	1.66	1.67	36.9	22.2	
	7月	478	2,125	864	2,253	171	171	1.06	1.10	1.81	1.66	35.8	19.8		

労働市場														
2. 1のうち中高年齢者(45才以上) (パートを除く)				3. 1のうち パート					4. 正社員 (パートを除く常用)					
⑩ 新規 求職 件数 (件)	⑪ 有効 求職 者数 (人)	⑫ ⑩のうち 55才以 上の者 (人)	⑬ 就職 件数 (件)	⑭ 新規 求職 件数 (件)	⑮ 有効 求職 者数 (人)	⑯ 新規 求人数 (人)	⑰ 有効 求人数 (人)	⑱ 就職 件数 (件)	新規 求人数 (人)	有効 求人数 (人)	就職 件数 (件)	フルタイム 有効 求職者数 (人)	有効 求人 倍率 (倍)	充足率 (%)
912	4,613	2,600	268	994	3,871	1,904	4,725	489	2,034	5,245	556	11,998	0.44	26.6
846	4,267	2,403	285	1,006	3,925	2,140	5,538	501	2,252	6,076	584	11,233	0.54	25.0
803	4,103	2,229	253	1,016	4,238	2,105	5,546	518	2,286	6,239	621	11,100	0.56	26.5
738	3,757	1,983	246	978	4,230	2,323	6,198	526	2,443	6,671	599	10,276	0.65	23.7
▲ 8.1	▲ 8.4	▲ 11.0	▲ 2.8	▲ 3.7	▲ 0.2	10.4	11.8	1.5	6.9	6.9	▲ 3.5	▲ 7.4	ポ ⁰ 0.09	ポ ⁰ ▲2.8
618	3,714	1,999	205	838	4,132	2,033	5,879	371	2,447	6,843	578	10,212	0.67	22.0
691	3,698	1,953	250	1,003	4,211	2,317	6,164	485	2,439	6,927	615	10,150	0.68	24.2
713	3,654	1,920	257	1,056	4,355	2,707	6,471	594	2,635	6,904	630	10,139	0.68	23.0
584	3,466	1,769	208	774	4,111	2,016	6,192	492	2,235	6,676	590	9,554	0.70	25.5
519	3,310	1,701	200	595	3,711	2,106	5,923	444	2,147	6,319	473	8,979	0.70	21.5
775	3,403	1,732	208	995	3,763	2,721	6,228	427	3,013	6,885	568	9,455	0.73	18.2
874	3,615	1,804	235	906	3,834	2,502	6,701	470	2,368	7,029	576	9,817	0.72	23.4
879	3,874	1,935	322	1,089	4,157	2,647	7,067	623	2,419	7,159	624	10,449	0.69	25.9
1,156	4,199	2,176	304	1,530	4,638	2,654	6,997	632	2,557	6,872	718	10,964	0.63	27.6
687	3,943	2,102	223	1,136	4,709	2,212	6,700	651	2,249	6,509	624	10,457	0.62	27.4
650	3,876	2,092	246	935	4,626	1,987	6,121	578	2,258	6,382	545	10,028	0.64	23.4
650	3,769	2,040	220	860	4,354	2,439	5,977	506	2,659	6,604	635	9,793	0.67	22.9
571	3,561	1,944	211	800	4,095	2,087	5,869	441	2,239	6,610	461	9,172	0.72	20.7
▲ 12.2	▲ 5.5	▲ 4.7	▲ 4.1	▲ 7.0	▲ 5.9	▲ 14.4	▲ 1.8	▲ 12.8	▲ 15.8	0.1	▲ 27.4	▲ 6.3	ポ ⁰ 0.05	ポ ⁰ ▲2.2
▲ 7.6	▲ 4.1	▲ 2.8	2.9	▲ 4.5	▲ 0.9	2.7	▲ 0.2	18.9	▲ 8.5	▲ 3.4	▲ 20.2	▲ 10.2	ポ ⁰ 0.05	ポ ⁰ ▲1.3
242	1,480	781	82	313	1,741	1,076	3,195	154	1,231	3,676	152	4,046	0.91	19.2
34	201	100	13	63	246	105	279	28	95	303	47	560	0.54	31.6
34	164	96	18	44	191	89	254	20	114	332	33	395	0.84	21.9
47	240	144	17	53	229	102	247	30	102	303	36	539	0.56	22.5
44	303	171	20	71	379	113	286	57	126	348	53	759	0.46	30.2
9	83	45	6	13	88	32	80	13	26	63	9	192	0.33	15.4
77	377	211	26	98	428	168	386	66	159	461	56	949	0.49	28.3
84	713	396	29	145	793	402	1,142	73	386	1,124	75	1,732	0.65	16.1
千件	千人	千人	千件	千件	千人	千人	千人	千件	千人	千人	千件	千人		
124	606	298	35	144	674	309	790	68	346	887	78	1,648	0.54	22.6
110	582	284	30	134	639	292	785	55	321	891	69	1,590	0.56	21.5
113	573	278	35	156	647	305	817	65	327	920	75	1,572	0.59	22.9
123	570	276	37	156	653	349	859	70	370	953	81	1,564	0.61	21.8
104	545	265	32	122	618	306	857	61	319	935	70	1,478	0.63	22.1
107	530	263	28	96	557	259	810	52	288	898	62	1,361	0.66	21.4
144	549	275	28	158	569	346	826	53	385	937	63	1,395	0.67	16.4
124	547	269	33	139	580	337	866	57	340	962	71	1,436	0.67	21.0
134	564	276	44	154	616	332	917	76	324	974	81	1,510	0.65	24.8
173	599	302	39	232	689	333	892	77	360	958	83	1,579	0.61	23.1
120	579	292	34	170	706	314	865	70	330	936	76	1,555	0.60	23.2
112	560	280	34	145	696	312	860	69	328	942	75	1,502	0.63	23.0
114	543	268	33	136	652	326	855	64	365	956	75	1,462	0.65	20.7

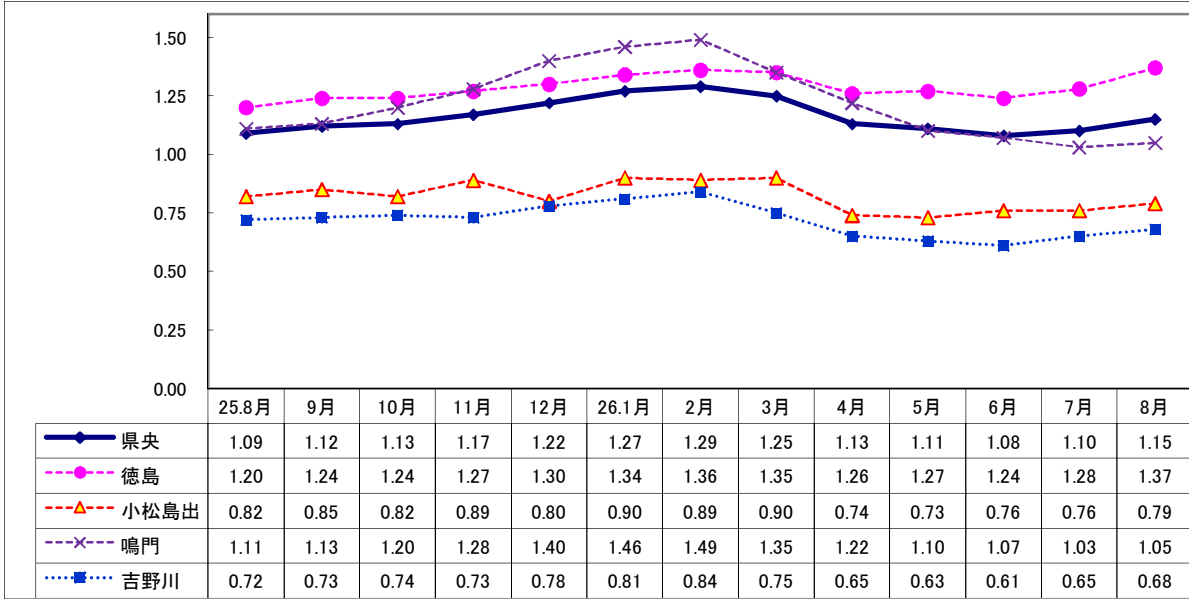
項目 年月		労働市場										※ 今月の動き ※ ○ 8月の新規求人数は、5,101人で対前年同月比1.9%の減少となった。これをパートを含む産業分類(大分類)についてみると、前年同月比で増加したものは医療、福祉14.4%、サービス業5.2%、製造業5.0%などで、減少したものは学術研究、専門・技術サービス業▲51.0%、宿泊業、飲食サービス業▲24.0%、運輸業、郵便業▲10.6%、建設業▲8.7%などである。 また、パートタイム求人は2,087人で、対前年同月比は2.7%増加となった。 ○ 新規求職申込数は2,576人で対前年同月比13.3%の減少となった。 受給資格決定件数は712件で前年同月比14.5%減少、受給者実人員は3,685人で前年同月比12.8%減少した。 ○ 有効求人倍率(季節調整値)は、1.10倍で前月より0.03ポイント上回った。 新季節指数による改訂 完全失業率及び求人倍率の(季節調整値)は全数に係る数値で、平成25年12月以前の数値は新季節指数により改訂されている。 有効求人倍率(季節調整値) 徳島 8月 1.10倍 全国 7月 1.10倍 労働力調査関係 資料出所:総務省統計局 完全失業率 者数 季節調整値 万人 % ※ %			
		1のうち 5. 常用 {日雇・学卒(中学、高校)を除く全数}													
		求職		求人		就職	充足	求人倍率		就職率	充足率				
① 新求 件 (件)	② 規 有 職 求 者 (人)	③ 新 規 有 効 求 人 数 (人)	④ 新 規 有 効 求 人 数 (人)	⑤ 就 職 件 数 (件)	⑥ 充 足 数 (人)	⑦ 有 効 求 人 倍 率 ④/② (倍)	⑧ 新 規 求 人 倍 率 ③/① (倍)	⑨ 新 規 就 職 率 ⑤/① ×100 (%)	⑩ 充 足 率 ⑥/③ ×100 (%)						
徳島県	平成22年度平均	3,844	15,854	4,396	10,934	1,281	1,228	0.69	1.14	33.3	27.9	○ 8月の新規求人数は、5,101人で対前年同月比1.9%の減少となった。これをパートを含む産業分類(大分類)についてみると、前年同月比で増加したものは医療、福祉14.4%、サービス業5.2%、製造業5.0%などで、減少したものは学術研究、専門・技術サービス業▲51.0%、宿泊業、飲食サービス業▲24.0%、運輸業、郵便業▲10.6%、建設業▲8.7%などである。 また、パートタイム求人は2,087人で、対前年同月比は2.7%増加となった。 ○ 新規求職申込数は2,576人で対前年同月比13.3%の減少となった。 受給資格決定件数は712件で前年同月比14.5%減少、受給者実人員は3,685人で前年同月比12.8%減少した。 ○ 有効求人倍率(季節調整値)は、1.10倍で前月より0.03ポイント上回った。 新季節指数による改訂 完全失業率及び求人倍率の(季節調整値)は全数に係る数値で、平成25年12月以前の数値は新季節指数により改訂されている。 有効求人倍率(季節調整値) 徳島 8月 1.10倍 全国 7月 1.10倍 労働力調査関係 資料出所:総務省統計局 完全失業率 者数 季節調整値 万人 % ※ %			
	平成23年度平均	3,667	15,135	4,821	12,725	1,307	1,256	0.84	1.31	35.6	26.1				
	平成24年度平均	3,597	15,320	4,735	12,701	1,277	1,225	0.83	1.32	35.5	25.9				
	平成25年度平均	3,341	14,480	5,078	13,698	1,265	1,201	0.95	1.52	37.9	23.7				
	前年度対比	▲7.1	▲5.5	7.2	7.8	▲0.9	▲2.0	ポ0.12	ポ0.20	ポ2.4	ポ▲2.2				
	平成25年 8月	2,955	14,315	4,895	13,617	1,108	1,013	0.95	1.66	37.5	20.7				
	9月	3,299	14,331	4,989	13,998	1,249	1,181	0.98	1.51	37.9	23.7				
	10月	3,434	14,468	5,700	14,230	1,372	1,289	0.98	1.66	40.0	22.6				
	11月	2,704	13,643	4,482	13,651	1,199	1,154	1.00	1.66	44.3	25.7				
	12月	2,309	12,671	4,428	13,038	911	872	1.03	1.92	39.5	19.7				
平成26年 1月	3,624	13,202	6,112	13,915	1,053	979	1.05	1.69	29.1	16.0					
2月	3,375	13,626	5,218	14,622	1,108	1,035	1.07	1.55	32.8	19.8					
3月	3,734	14,579	5,395	15,149	1,542	1,516	1.04	1.44	41.3	28.1					
4月	4,666	15,575	5,543	14,556	1,523	1,456	0.93	1.19	32.6	26.3					
5月	3,399	15,140	4,767	13,900	1,381	1,323	0.92	1.40	40.6	27.8					
6月	2,966	14,630	4,404	13,094	1,236	1,190	0.90	1.48	41.7	27.0					
7月	2,949	14,126	5,308	13,085	1,209	1,144	0.93	1.80	41.0	21.6					
8月	2,563	13,247	4,637	13,185	986	960	1.00	1.81	38.5	20.7					
対前月比(%)	▲13.1	▲6.2	▲12.6	0.8	▲18.4	▲16.1	ポ0.07	ポ0.01	ポ▲2.5	ポ▲0.9					
対前年同月比(%)	▲13.3	▲7.5	▲5.3	▲3.2	▲11.0	▲5.2	ポ0.05	ポ0.15	ポ1.0	ポ0.0					
安定所別(8月)	徳島	1,093	5,777	2,474	7,176	336	436	1.24	2.26	30.7	17.6	完全失業率 者数 季節調整値 万人 % ※ %			
	小松島出張所	179	804	203	600	70	60	0.75	1.13	39.1	29.6				
	三好	145	583	241	669	67	47	1.15	1.66	46.2	19.5				
	美馬	175	768	217	576	81	56	0.75	1.24	46.3	25.8				
	阿南	212	1,136	275	733	108	89	0.65	1.30	50.9	32.4				
	牟岐出張所	41	280	75	190	31	24	0.68	1.83	75.6	32.0				
	吉野川	319	1,376	335	895	129	81	0.65	1.05	40.4	24.2				
	鳴門	399	2,523	817	2,346	164	167	0.93	2.05	41.1	20.4				
全国	平成25年 7月	千件	千人	千人	千人	千件	千人					万人	%	※	%
	8月	523	2,319	730	1,851	165	165	0.80	1.40	31.5	22.5	255	3.9		3.9
	9月	476	2,227	693	1,871	141	141	0.84	1.46	29.7	20.4	271	4.1		4.1
	10月	511	2,216	706	1,941	160	160	0.88	1.38	31.2	22.6	258	3.9		4.0
	11月	529	2,214	786	2,006	170	170	0.91	1.49	32.2	21.6	263	4.0		4.0
	12月	424	2,094	680	1,966	145	145	0.94	1.60	34.3	21.4	249	3.8		3.9
	平成26年 1月	351	1,916	595	1,864	123	123	0.97	1.70	35.1	20.7	225	3.4		3.7
	2月	547	1,961	807	1,943	124	124	0.99	1.48	22.6	15.3	238	3.7		3.7
	3月	494	2,014	762	2,035	145	145	1.01	1.54	29.4	19.1	232	3.6		3.6
	4月	533	2,122	736	2,104	192	192	0.99	1.38	36.0	26.0	246	3.8		3.6
	5月	696	2,265	763	2,040	184	184	0.90	1.10	26.5	24.2	254	3.9		3.6
	6月	523	2,257	705	1,979	165	165	0.88	1.35	31.6	23.5	242	3.6		3.5
	7月	477	2,194	704	1,974	161	161	0.90	1.48	33.7	22.8	245	3.7		3.7
	8月	474	2,110	765	1,995	155	155	0.95	1.62	32.7	20.2	248	3.8		3.8

Ⅱ 産業別・規模別 新規求人の状況

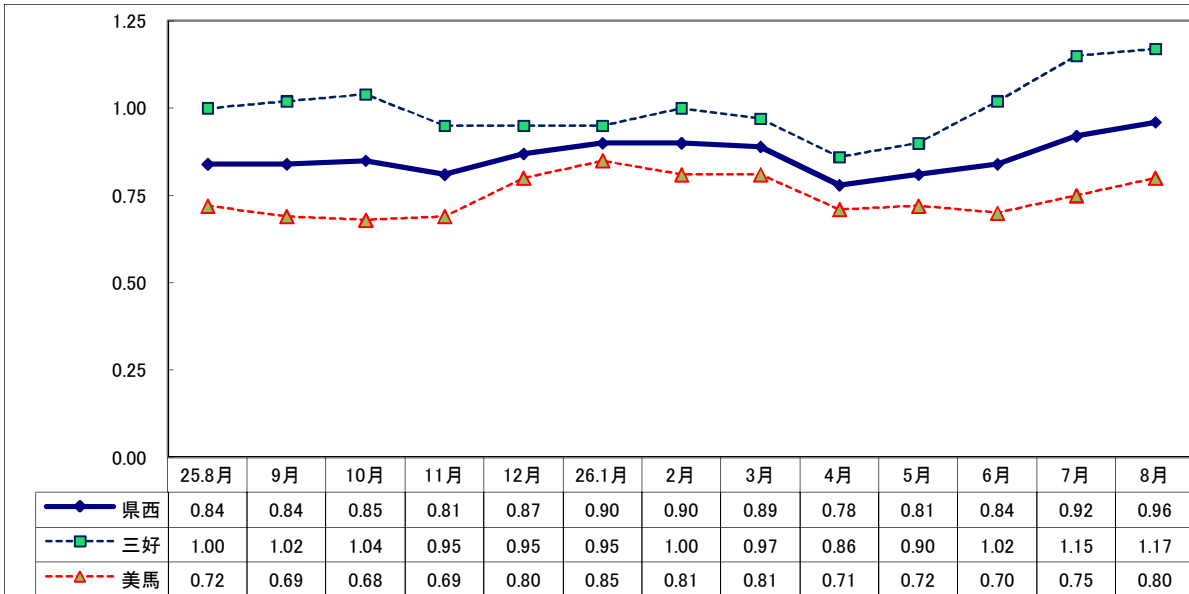
産業・規模	項目		一般(日雇・学卒を除く)					パートタイムを除く					パートタイム				
			26年8月(人)	前月比(%)	前年比(%)	26年7月(人)	25年8月(人)	26年8月(人)	前月比(%)	前年比(%)	26年7月(人)	25年8月(人)	26年8月(人)	前月比(%)	前年比(%)	26年7月(人)	25年8月(人)
産業別	A, B 農, 林, 漁業 (01~04)		64	▲ 5.9	▲ 3.0	68	66	17	▲ 22.7	▲ 54.1	22	37	47	2.2	62.1	46	29
	C 鉱業, 採石業, 砂利採取業 (05)		1	▲ 66.7	—	3	0	1	▲ 66.7	—	3	0	0	—	—	0	0
	D 建設業 (06~08)		440	1.9	▲ 8.7	432	482	406	▲ 0.7	▲ 11.0	409	456	34	47.8	30.8	23	26
	E 製造業 (09~32)		506	11.9	5.0	452	482	282	▲ 1.4	▲ 7.2	286	304	224	34.9	25.8	166	178
	09 食料品製造業		219	26.6	25.9	173	174	61	▲ 11.6	▲ 18.7	69	75	158	51.9	59.6	104	99
	10 飲料・たばこ・飼料製造業		7	▲ 30.0	—	10	0	4	100.0	—	2	0	3	▲ 62.5	—	8	0
	11 繊維工業		38	153.3	▲ 20.8	15	48	20	100.0	▲ 33.3	10	30	18	260.0	0.0	5	18
	12 木材・木製品製造業		22	▲ 50.0	29.4	44	17	19	▲ 45.7	35.7	35	14	3	▲ 66.7	0.0	9	3
	13 家具・装備品製造業		17	13.3	▲ 43.3	15	30	15	0.0	▲ 48.3	15	29	2	—	100.0	0	1
	14 パルプ・紙・紙加工品製造業		8	▲ 27.9	33.3	11	6	6	▲ 40.0	100.0	10	3	2	100.0	▲ 33.3	1	3
	15 印刷・同関連業		21	162.5	110.0	8	10	11	37.5	57.1	8	7	10	—	233.3	0	3
	16 化学工業		14	▲ 12.5	55.6	16	9	12	0.0	71.4	12	7	2	▲ 50.0	0.0	4	2
	17 石油製品・石炭製品製造業		0	—	—	0	0	0	—	—	0	0	0	—	—	0	0
	18 プラスチック製品製造業		7	▲ 66.7	0.0	21	7	4	0.0	▲ 20.0	4	5	3	▲ 82.4	50.0	17	2
	19 ゴム製品製造業		1	▲ 75.0	▲ 88.9	4	9	1	▲ 66.7	▲ 85.7	3	7	0	—	—	1	2
	21 窯業・土石製品製造業		7	▲ 56.9	▲ 53.3	16	15	7	▲ 36.4	▲ 46.2	11	13	0	—	—	5	2
	22 鉄鋼業		4	▲ 20.0	▲ 50.0	5	8	4	▲ 20.0	33.3	5	3	0	—	—	0	5
	23 非鉄金属製造業		1	—	0.0	0	1	1	—	0.0	0	1	0	—	—	0	0
	24 金属製品製造業		26	▲ 7.1	▲ 13.3	28	30	22	▲ 12.0	▲ 4.3	25	23	4	33.3	▲ 42.9	3	7
	25 はん用機械器具製造業		21	75.0	▲ 12.5	12	24	21	75.0	▲ 4.5	12	22	0	—	—	0	2
	26 生産用機械器具製造業		12	▲ 40.0	33.3	20	9	12	▲ 36.8	50.0	19	8	0	—	—	1	1
	27 業務用機械器具製造業		2	100.0	0.0	1	2	2	100.0	0.0	1	2	0	—	—	0	0
	28 電子部品・デバイス・電子回路製造業		18	▲ 18.2	20.0	22	15	17	▲ 22.7	54.5	22	11	1	—	▲ 75.0	0	4
	29 電気機械器具製造業		22	175.0	▲ 15.4	8	26	11	83.3	22.2	6	9	11	450.0	▲ 35.3	2	17
	30 情報通信機械器具製造業		4	—	300.0	0	1	3	—	200.0	0	1	1	—	—	0	0
	31 輸送用機械器具製造業		26	36.8	▲ 18.8	19	32	26	52.9	0.0	17	26	0	—	—	2	6
	20,32 その他の製造業		9	125.0	0.0	4	9	3	—	▲ 62.5	0	8	6	50.0	500.0	4	1
	F 電気・ガス・熱供給・水道業 (33~36)		2	▲ 50.0	▲ 33.3	4	3	2	▲ 50.0	▲ 33.3	4	3	0	—	—	0	0
	G 情報通信業 (37~41)		25	▲ 67.9	▲ 24.2	78	33	19	▲ 59.6	▲ 36.7	47	30	6	▲ 80.6	100.0	31	3
	H 運輸業, 郵便業 (42~49)		169	4.3	▲ 10.6	162	189	125	19.0	▲ 10.1	105	139	44	▲ 22.8	▲ 12.0	57	50
	I 卸売業, 小売業 (50~61)		781	▲ 17.6	▲ 2.5	948	801	328	▲ 15.2	▲ 5.5	387	347	453	▲ 19.3	▲ 0.2	561	454
	J 金融業, 保険業 (62~67)		86	258.3	14.7	24	75	77	450.0	5.5	14	73	9	▲ 10.0	350.0	10	2
K 不動産業, 物品賃貸業 (68~70)		61	10.9	45.2	55	42	46	39.4	39.4	33	33	15	▲ 31.8	66.7	22	9	
L 学術研究, 専門・技術サービス業 (71~74)		75	▲ 46.0	▲ 51.0	139	153	52	▲ 46.9	▲ 51.4	98	107	23	▲ 43.9	▲ 50.0	41	46	
M 宿泊業, 飲食サービス業 (75~77)		345	▲ 43.2	▲ 24.0	607	454	110	▲ 34.9	▲ 22.5	169	142	235	▲ 46.3	▲ 24.7	438	312	
N 生活関連サービス業, 娯楽業 (78~80)		232	▲ 15.0	▲ 1.7	273	236	143	▲ 21.9	▲ 2.7	183	147	89	▲ 1.1	0.0	90	89	
O 教育, 学習支援業 (81,82)		71	▲ 18.4	▲ 39.3	87	117	29	▲ 9.4	▲ 60.3	32	73	42	▲ 23.6	▲ 4.5	55	44	
P 医療, 福祉 (83~85)		1,612	1.3	14.4	1,592	1,409	952	▲ 3.8	6.3	990	896	660	9.6	28.7	602	513	
Q 複合サービス事業 (86, 87)		23	▲ 51.4	▲ 23.3	47	30	18	▲ 41.9	▲ 14.3	31	21	5	▲ 68.8	▲ 44.4	16	9	
R サービス業 (88~96)		562	▲ 24.3	5.2	742	534	369	▲ 21.7	22.6	471	301	193	▲ 28.8	▲ 17.2	271	233	
S, T 公務・その他 (97,98,99)		46	▲ 54.0	▲ 50.5	100	93	38	▲ 57.8	▲ 33.3	90	57	8	▲ 20.0	▲ 77.8	10	36	
		5,101	▲ 12.2	▲ 1.9	5,813	5,199	3,014	▲ 10.7	▲ 4.8	3,374	3,166	2,087	▲ 14.4	2.7	2,439	2,033	
規模別	29人以下		3,141	▲ 9.1	▲ 3.7	3,457	3,262	1,815	▲ 7.0	▲ 9.5	1,951	2,006	1,326	▲ 12.0	5.6	1,506	1,256
	30~99人		1,245	▲ 14.8	3.5	1,462	1,203	761	▲ 9.2	6.7	838	713	484	▲ 22.4	▲ 1.2	624	490
	100~299人		485	▲ 15.2	▲ 4.0	572	505	286	▲ 22.9	▲ 6.2	371	305	199	▲ 1.0	▲ 0.5	201	200
	300~499人		189	▲ 10.8	15.2	212	164	126	▲ 11.3	27.3	142	99	63	▲ 10.0	▲ 3.1	70	65
	500~999人		12	▲ 87.4	▲ 64.7	95	34	3	▲ 95.3	▲ 85.0	64	20	9	▲ 71.0	▲ 35.7	31	14
	1,000人以上		29	93.3	▲ 6.5	15	31	23	187.5	0.0	8	23	6	▲ 14.3	▲ 25.0	7	8

Ⅲ 安定所別有効求人倍率(原数値)の推移 県央地域

No5



県西地域



県南地域

