



平成26年8月26日

【照会先】

徳島労働局職業安定部職業安定課  
課長 森 敏弘  
課長補佐 山田 真司  
地方労働市場情報官 山口 扶貴子  
(電話) 088-611-5383

報道関係者 各位

### 職業安定業務統計速報(平成26年7月分)について

徳島県の有効求人倍率 1.07倍(季節調整値)      全国 1.10倍(6月)      四国 1.15倍(6月)

#### 1. 概況

- ・有効求人倍率(季節調整値)は1.07倍で、前月に比べて0.05ポイント下回った。
- ・新規求人倍率(季節調整値)は1.70倍で、前月に比べて0.03ポイント上回った。
- ・有効求人数(原数値)は、前月比0.9%減、前年同月比0.1%増(16ヶ月連続)の14,399人、有効求職者数(原数値)は、前月比3.6%減、前年同月比5.2%減(17ヶ月連続)の14,173人となった。
- ・正社員の有効求人倍率(原数値)は0.67倍で、前年同月に比べて0.04ポイント上回った。
- ・地域別有効求人倍率(原数値)
  - 県央地域(徳島、小松島出張所、鳴門、吉野川管内) 1.10倍(前月1.08倍、前年同月1.04倍)
  - 県西地域(美馬、三好管内) 0.92倍(前月0.84倍、前年同月0.72倍)
  - 県南地域(阿南、牟岐出張所管内) 0.56倍(前月0.50倍、前年同月0.63倍)

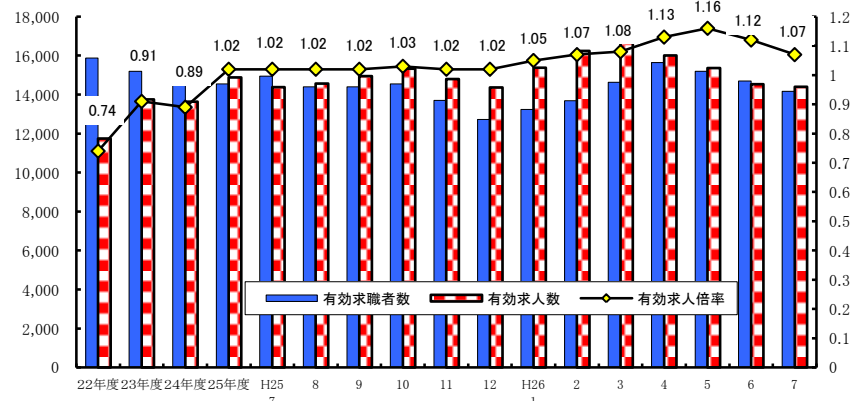
#### <職業別有効求人倍率>

常用フルタイム

職業別	有効求人倍率
計	0.80
管理的職業	1.25
専門・技術的職業	1.87
事務的職業	0.34
販売の職業	0.93
サービスの職業	1.55
保安の職業	3.94
農林漁業の職業	0.57
生産工程の職業	0.51
輸送・機械運転の職業	0.95
建設・採掘の職業	1.91
運搬・清掃・包装等の職業	0.18

(参考:福祉関連職業合計 2.46)

#### <有効求人倍率の推移(季節調整値)>



平成25年12月以前の数値は新季節指数により改定されている。  
(季節調整法はセンサス局法Ⅱ(X-12-ARIMA)による。)

## 2. 新規求人の動き

- ・新規求人数(原数値)は、前月比17.4%増(3ヶ月ぶり)、前年同月比では0.6%増(2ヶ月ぶり)の5,813人となった。
- ・新規求人数に占めるパート求人の割合は42.0%となり、前年同月比では0.4ポイント増加となった。
- ・新規求人数(パートを含む)を産業分類(大分類)で見ると、前年同月比で増加したものは公務・その他122.2%、生活関連サービス業、娯楽業49.2%、学術研究、専門・技術サービス業15.8%、運輸業、郵便業13.3%などで、減少したものは教育、学習支援業▲45.3%、建設業▲12.4%、サービス業▲6.1%などである。

## 3. 新規求職の動き

- ・新規求職者数(原数値)は、前月比0.9%減、前年同月比4.8%減(2ヶ月ぶり)の2,961人となった。
- ・新規常用求職者は前年同月比で4.4%の減、パート求職者は3.7%の増となった。
- ・新規常用求職者(パートを除く)の求職理由別状況をみると、前年同月比で在職者4.1%増(4ヶ月連続)自己都合離職者3.1%増(7ヶ月ぶり)、定年到達者2.8%増(2ヶ月ぶり)、無業者0.9%増(27ヶ月ぶり)、事業主都合離職者34.6%減(6ヶ月連続)となった。

<年齢別新規常用求職者(パートを除く)>

年齢別	求職者数	前年同月比
計	2,094	▲7.4%
24歳以下	394	9.4%
25～34	578	▲12.2%
35～44	473	▲16.4%
45～54	325	▲12.9%
55～59	149	6.4%
60～64	128	4.1%
65歳以上	47	11.9%

<求職理由別新規常用求職者(パートを除く)>

求職理由別	求職者数	構成比	前年同月比
計	2,094	-	▲7.4%
在職者	478	22.8%	4.1%
離職者	1,391	66.4%	▲12.0%
事業主都合	370	17.7%	▲34.6%
定年到達者	37	1.8%	2.8%
自己都合	946	45.2%	3.1%
自営・その他	38	1.8%	▲36.7%
無業者	225	10.7%	0.9%

## 4. 就職の動き

- ・就職件数は前年同月比7.4%減の1,336件となった。
- ・就職率は前年同月比1.3ポイント減の45.1%となった。

## 5. 雇用保険の動き

- ・雇用保険被保険者数は192,170人で前年同月比1.5%増、資格取得者数は3,012人(同4.5%増)、資格喪失者数は2,718人(同1.2%減)となった。
- ・受給資格決定件数は803件(前年同月1,003件)で、前年同月比19.9%減(2ヶ月ぶり)となった。
- ・受給者実人員は3,852人(前年同月4,331人)で、前年同月比11.1%減(15ヶ月連続)となった。

<年齢別雇用保険受給者実人員>

年齢別	実人員	前年同月比
計	3,852	▲11.1%
29歳以下	605	▲12.8%
30歳～44歳	1,098	▲17.3%
45歳～59歳	1,261	▲9.5%
60歳以上	888	▲3.1%

<産業別雇用保険資格喪失者>

産業別	資格喪失者数	うち事業主都合	事業主都合割合
計	2,718	189	7.0%
建設業	181	46	25.4%
製造業	447	25	5.6%
運輸、郵便業	105	9	8.6%
卸・小売業	329	40	12.2%
医療、福祉	490	29	5.9%
サービス業	634	10	1.6%

## 6. 県内の雇用失業情勢

有効求人倍率は1倍台で推移しており、雇用失業情勢は一部に厳しさが見られるものの、改善している。このような状況の中、求人・求職者のニーズや状況に応じた的確な職業紹介及び求職者支援訓練等への誘導等によるきめ細かな就職支援を図っていく。

I 職業紹介の状況

No.1

項目 年月		労働市場											
		1. 一般労働者{日雇・学卒(中学、高校)を除く全数}											
		求職		求人		就職	充足	求人倍率				就職率	充足率
		① 新求 件 (件)	② 有効 求職 者 (人)	③ 新求 人数 (人)	④ 有効 求人 数 (人)	⑤ 就職 件 数 (件)	⑥ 充足 数 (人)	⑦ 有効 求人 倍率 ④/② (倍)		⑧ 新規 求人 倍率 ③/① (倍)		⑨ 新規 就職 率 ⑤/① ×100 (%)	⑩ 充足 率 ⑥/③ ×100 (%)
徳島県	平成22年度平均	3,857	15,881	4,801	11,753	1,428	1,370	0.74	-	1.24	-	37.0	28.5
	平成23年度平均	3,683	15,189	5,297	13,757	1,475	1,417	0.91	-	1.44	-	40.0	26.8
	平成24年度平均	3,613	15,373	5,153	13,644	1,432	1,366	0.89	-	1.43	-	39.6	26.5
	平成25年度平均	3,357	14,547	5,573	14,882	1,409	1,335	1.02	-	1.66	-	42.0	24.0
	前年度対比	▲7.1	▲5.4	8.2	9.1	▲1.6	▲2.3	ポ0.13	-	ポ0.23	-	ポ2.4	ポ▲2.5
	平成25年 7月	3,110	14,953	5,779	14,387	1,443	1,385	0.96	1.02	1.86	1.69	46.4	24.0
	8月	2,972	14,393	5,199	14,560	1,206	1,102	1.01	1.02	1.75	1.63	40.6	21.2
	9月	3,310	14,407	5,440	14,949	1,363	1,290	1.04	1.02	1.64	1.58	41.2	23.7
	10月	3,447	14,540	6,249	15,331	1,522	1,430	1.05	1.03	1.81	1.65	44.2	22.9
	11月	2,711	13,709	4,923	14,792	1,310	1,259	1.08	1.02	1.82	1.58	48.3	25.6
	12月	2,318	12,725	5,094	14,358	1,121	1,071	1.13	1.02	2.20	1.61	48.4	21.0
	平成26年 1月	3,634	13,245	6,767	15,374	1,218	1,133	1.16	1.05	1.86	1.88	33.5	16.7
	2月	3,398	13,682	5,819	16,239	1,275	1,185	1.19	1.07	1.71	1.66	37.5	20.4
	3月	3,748	14,636	6,003	16,742	1,689	1,658	1.14	1.08	1.60	1.71	45.1	27.6
	4月	4,686	15,639	6,073	16,010	1,652	1,575	1.02	1.13	1.30	1.93	35.3	25.9
	5月	3,408	15,196	5,280	15,353	1,517	1,444	1.01	1.16	1.55	1.75	44.5	27.3
	6月	2,988	14,695	4,953	14,537	1,428	1,369	0.99	1.12	1.66	1.67	47.8	27.6
7月	2,961	14,173	5,813	14,399	1,336	1,265	1.02	1.07	1.96	1.70	45.1	21.8	
対前月比(%)	▲0.9	▲3.6	17.4	▲0.9	▲6.4	▲7.6	ポ0.03	ポ▲0.05	ポ0.30	ポ0.03	ポ▲2.7	ポ▲5.8	
対前年同月比(%)	▲4.8	▲5.2	0.6	0.1	▲7.4	▲8.7	ポ0.06	ポ0.05	ポ0.10	ポ0.01	ポ▲1.3	ポ▲2.2	
安定所別(7月)	徳島	1,263	6,163	3,202	7,869	513	598	1.28	-	2.54	-	40.6	18.7
小松島出張所	214	847	238	647	100	66	0.76	-	1.11	-	46.7	27.7	
三好	146	596	278	685	73	57	1.15	-	1.90	-	50.0	20.5	
美馬	201	805	237	606	93	84	0.75	-	1.18	-	46.3	35.4	
阿南	239	1,277	324	748	150	103	0.59	-	1.36	-	62.8	31.8	
牟岐出張所	87	419	72	196	29	25	0.47	-	0.83	-	33.3	34.7	
吉野川	319	1,437	397	929	166	86	0.65	-	1.24	-	52.0	21.7	
鳴門	492	2,629	1,065	2,719	212	246	1.03	-	2.16	-	43.1	23.1	
全国	平成25年 6月	千件 492	千人 2,411	千人 744	千人 2,030	千件 179	千件 179	0.84	0.92	1.51	1.48	36.5	24.1
	7月	528	2,332	827	2,094	183	183	0.90	0.94	1.57	1.46	34.6	22.1
	8月	480	2,238	783	2,107	155	155	0.94	0.95	1.63	1.48	32.4	19.8
	9月	515	2,227	807	2,191	177	177	0.98	0.96	1.57	1.51	34.4	21.9
	10月	533	2,224	907	2,282	189	189	1.03	0.98	1.70	1.57	35.4	20.8
	11月	436	2,112	793	2,254	163	163	1.07	1.01	1.82	1.55	37.4	20.6
	12月	386	1,964	697	2,148	143	143	1.09	1.03	1.81	1.61	37.0	20.5
	平成26年 1月	577	2,027	919	2,215	143	143	1.09	1.04	1.59	1.63	24.8	15.6
	2月	504	2,055	867	2,306	161	161	1.12	1.05	1.72	1.67	32.0	18.6
	3月	551	2,155	836	2,379	210	210	1.10	1.07	1.52	1.66	38.2	25.2
	4月	709	2,299	860	2,298	201	201	1.00	1.08	1.21	1.64	28.4	23.4
	5月	529	2,280	806	2,235	181	181	0.98	1.09	1.52	1.64	34.3	22.5
	6月	483	2,211	804	2,235	178	178	1.01	1.10	1.66	1.67	36.9	22.2

労働市場														
2. 1のうち中高年齢者(45才以上) (パートを除く)				3. 1のうち パート					4. 正社員 (パートを除く常用)					
⑩ 新規 求職 件数 (件)	⑪ 有効 求職 者数 (人)	⑫ ⑩のうち 55才以 上の者 (人)	⑬ 就職 件数 (件)	⑭ 新規 求職 件数 (件)	⑮ 有効 求職 者数 (人)	⑯ 新規 求人数 (人)	⑰ 有効 求人数 (人)	⑱ 就職 件数 (件)	新規 求人数 (人)	有効 求人数 (人)	就職 件数 (件)	フルタイム 有効 求職者数 (人)	有効 求人 倍率 (倍)	充足率 (%)
912	4,613	2,600	268	994	3,871	1,904	4,725	489	2,034	5,245	556	11,998	0.44	26.6
846	4,267	2,403	285	1,006	3,925	2,140	5,538	501	2,252	6,076	584	11,233	0.54	25.0
803	4,103	2,229	253	1,016	4,238	2,105	5,546	518	2,286	6,239	621	11,100	0.56	26.5
738	3,757	1,983	246	978	4,230	2,323	6,198	526	2,443	6,671	599	10,276	0.65	23.7
▲ 8.1	▲ 8.4	▲ 11.0	▲ 2.8	▲ 3.7	▲ 0.2	10.4	11.8	1.5	6.9	6.9	▲ 3.5	▲ 7.4	ポ0.09	ポ▲2.8
685	3,844	2,091	269	829	4,362	2,402	5,913	551	2,592	6,690	610	10,542	0.63	23.3
618	3,714	1,999	205	838	4,132	2,033	5,879	371	2,447	6,843	578	10,212	0.67	22.0
691	3,698	1,953	250	1,003	4,211	2,317	6,164	485	2,439	6,927	615	10,150	0.68	24.2
713	3,654	1,920	257	1,056	4,355	2,707	6,471	594	2,635	6,904	630	10,139	0.68	23.0
584	3,466	1,769	208	774	4,111	2,016	6,192	492	2,235	6,676	590	9,554	0.70	25.5
519	3,310	1,701	200	595	3,711	2,106	5,923	444	2,147	6,319	473	8,979	0.70	21.5
775	3,403	1,732	208	995	3,763	2,721	6,228	427	3,013	6,885	568	9,455	0.73	18.2
874	3,615	1,804	235	906	3,834	2,502	6,701	470	2,368	7,029	576	9,817	0.72	23.4
879	3,874	1,935	322	1,089	4,157	2,647	7,067	623	2,419	7,159	624	10,449	0.69	25.9
1,156	4,199	2,176	304	1,530	4,638	2,654	6,997	632	2,557	6,872	718	10,964	0.63	27.6
687	3,943	2,102	223	1,136	4,709	2,212	6,700	651	2,249	6,509	624	10,457	0.62	27.4
650	3,876	2,092	246	935	4,626	1,987	6,121	578	2,258	6,382	545	10,028	0.64	23.4
650	3,769	2,040	220	860	4,354	2,439	5,977	506	2,659	6,604	635	9,793	0.67	22.9
0.0	▲ 2.8	▲ 2.5	▲ 10.6	▲ 8.0	▲ 5.9	22.7	▲ 2.4	▲ 12.5	17.8	3.5	16.5	▲ 2.3	ポ0.03	ポ▲0.5
▲ 5.1	▲ 2.0	▲ 2.4	▲ 18.2	3.7	▲ 0.2	1.5	1.1	▲ 8.2	2.6	▲ 1.3	4.1	▲ 7.1	ポ0.04	ポ▲0.4
263	1,532	818	85	389	1,889	1,366	3,223	193	1,466	3,663	241	4,259	0.86	20.4
52	219	110	16	60	251	85	280	36	127	309	47	596	0.52	19.7
38	175	101	12	41	189	117	254	30	126	331	35	406	0.82	25.4
47	244	141	16	60	227	84	243	27	121	298	53	573	0.52	32.2
57	353	190	30	66	415	124	292	64	155	346	61	859	0.40	26.5
26	138	79	7	22	122	23	86	12	26	61	9	297	0.21	23.1
70	383	220	20	82	440	168	377	60	187	463	89	996	0.46	27.8
97	725	381	34	140	821	472	1,222	84	451	1,133	100	1,807	0.63	25.3
千件	千人	千人	千件	千件	千人	千人	千人	千件	千人	千人	千件	千人		
112	622	312	33	142	715	288	774	69	300	857	74	1,683	0.51	24.6
124	606	298	35	144	674	309	790	68	346	887	78	1,648	0.54	22.6
110	582	284	30	134	639	292	785	55	321	891	69	1,590	0.56	21.5
113	573	278	35	156	647	305	817	65	327	920	75	1,572	0.59	22.9
123	570	276	37	156	653	349	859	70	370	953	81	1,564	0.61	21.8
104	545	265	32	122	618	306	857	61	319	935	70	1,478	0.63	22.1
107	530	263	28	96	557	259	810	52	288	898	62	1,361	0.66	21.4
144	549	275	28	158	569	346	826	53	385	937	63	1,395	0.67	16.4
124	547	269	33	139	580	337	866	57	340	962	71	1,436	0.67	21.0
134	564	276	44	154	616	332	917	76	324	974	81	1,510	0.65	24.8
173	599	302	39	232	689	333	892	77	360	958	83	1,579	0.61	23.1
120	579	292	34	170	706	314	865	70	330	936	76	1,555	0.60	23.2
112	560	280	34	145	696	312	860	69	328	942	75	1,502	0.63	23.0

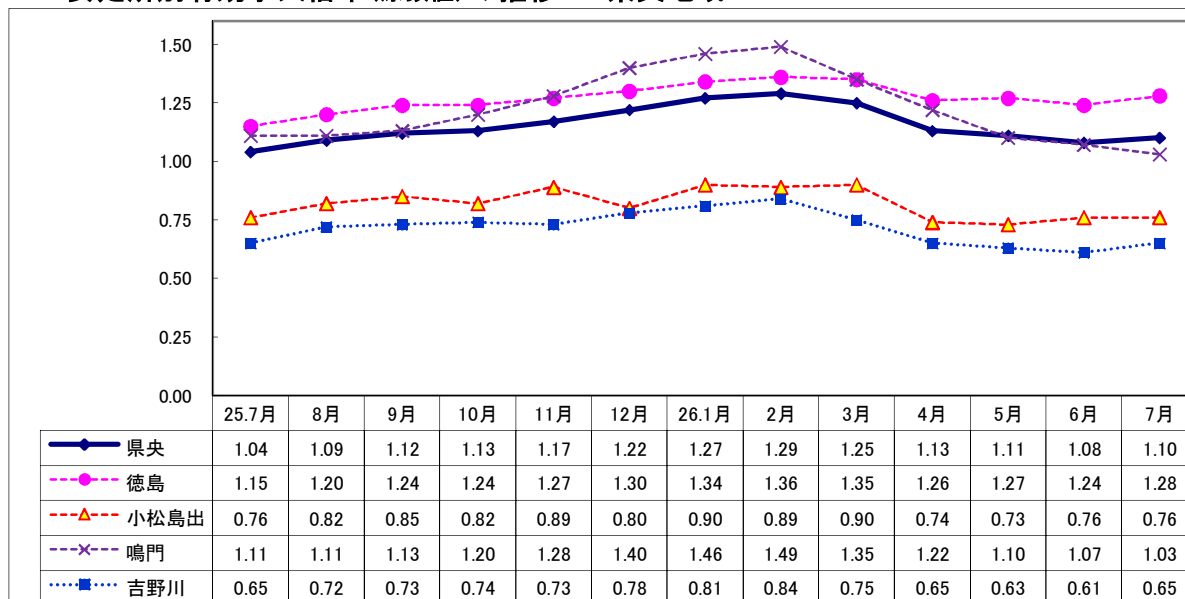
項目 年月		労働市場										※ 今月の動き ※ ○ 7月の新規求人数は、5,813人で対前年同月比0.6%の増加となった。これをパートを含む産業分類(大分類)についてみると、前年同月比で増加したものは公務・その他122.2%、生活関連サービス業、娯楽業49.2%、学術研究、専門・技術サービス業15.8%、運輸業、郵便業13.3%などで、減少したものは教育、学習支援▲45.3%、建設業▲12.4%、サービス業▲6.1%などである。 また、パートタイム求人は2,439人で、対前年同月比は1.5%増加となった。 ○ 新規求職申込数は2,961人で対前年同月比4.8%の減少となった。受給資格決定件数は803件で前年同月比19.9%減少、受給者実人員は3,852人で前年同月比11.1%減少した。 ○ 有効求人倍率(季節調整値)は、1.07倍で前月より0.05ポイント下回った。		
		1のうち 5. 常用 { 日雇・学卒(中学、高校)を除く全数 }												
		求職		求人		就職	充足	求人倍率		就職率	充足率			
		① 新規求職件数 (件)	② 有効求職者数 (人)	③ 新規求職者数 (人)	④ 有効求職者数 (人)	⑤ 就職件数 (件)	⑥ 充足数 (人)	⑦ 有効求人倍率 ④/② (倍)	⑧ 新規求人倍率 ③/① (倍)	⑨ 就職率 ⑤/① ×100 (%)	⑩ 充足率 ⑥/③ ×100 (%)			
徳島県	平成22年度平均	3,844	15,854	4,396	10,934	1,281	1,228	0.69	1.14	33.3	27.9	○ 7月の新規求人数は、5,813人で対前年同月比0.6%の増加となった。これをパートを含む産業分類(大分類)についてみると、前年同月比で増加したものは公務・その他122.2%、生活関連サービス業、娯楽業49.2%、学術研究、専門・技術サービス業15.8%、運輸業、郵便業13.3%などで、減少したものは教育、学習支援▲45.3%、建設業▲12.4%、サービス業▲6.1%などである。 また、パートタイム求人は2,439人で、対前年同月比は1.5%増加となった。 ○ 新規求職申込数は2,961人で対前年同月比4.8%の減少となった。受給資格決定件数は803件で前年同月比19.9%減少、受給者実人員は3,852人で前年同月比11.1%減少した。 ○ 有効求人倍率(季節調整値)は、1.07倍で前月より0.05ポイント下回った。		
	平成23年度平均	3,667	15,135	4,821	12,725	1,307	1,256	0.84	1.31	35.6	26.1			
	平成24年度平均	3,597	15,320	4,735	12,701	1,277	1,225	0.83	1.32	35.5	25.9			
	平成25年度平均	3,341	14,480	5,078	13,698	1,265	1,201	0.95	1.52	37.9	23.7			
	前年度対比	▲7.1	▲5.5	7.2	7.8	▲0.9	▲2.0	ポ0.12	ポ0.20	ポ2.4	ポ▲2.2			
	平成25年 7月	3,084	14,874	5,334	13,273	1,287	1,244	0.89	1.73	41.7	23.3			
	8月	2,955	14,315	4,895	13,617	1,108	1,013	0.95	1.66	37.5	20.7			
	9月	3,299	14,331	4,989	13,998	1,249	1,181	0.98	1.51	37.9	23.7			
	10月	3,434	14,468	5,700	14,230	1,372	1,289	0.98	1.66	40.0	22.6			
	11月	2,704	13,643	4,482	13,651	1,199	1,154	1.00	1.66	44.3	25.7			
	12月	2,309	12,671	4,428	13,038	911	872	1.03	1.92	39.5	19.7			
	平成26年 1月	3,624	13,202	6,112	13,915	1,053	979	1.05	1.69	29.1	16.0			
	2月	3,375	13,626	5,218	14,622	1,108	1,035	1.07	1.55	32.8	19.8			
	3月	3,734	14,579	5,395	15,149	1,542	1,516	1.04	1.44	41.3	28.1			
	4月	4,666	15,575	5,543	14,556	1,523	1,456	0.93	1.19	32.6	26.3			
	5月	3,399	15,140	4,767	13,900	1,381	1,323	0.92	1.40	40.6	27.8			
	6月	2,966	14,630	4,404	13,094	1,236	1,190	0.90	1.48	41.7	27.0			
7月	2,949	14,126	5,308	13,085	1,209	1,144	0.93	1.80	41.0	21.6				
対前月比(%)	▲0.6	▲3.4	20.5	▲0.1	▲2.2	▲3.9	ポ0.03	ポ0.32	ポ▲0.7	ポ▲5.4				
対前年同月比(%)	▲4.4	▲5.0	▲0.5	▲1.4	▲6.1	▲8.0	ポ0.04	ポ0.07	ポ▲0.7	ポ▲1.7				
安定所別(7月)	徳島	1,257	6,135	2,901	7,086	464	539	1.16	2.31	36.9	18.6	新季節指数による改訂 完全失業率及び求人倍率(季節調整値)は全数に係る数値で、平成25年12月以前の数値は新季節指数により改訂されている。 有効求人倍率(季節調整値) 徳島 7月 1.07倍 全国 6月 1.10倍 労働力調査関係 資料出所:総務省統計局 完全失業率 者数 季節調整値		
	小松島出張所	213	845	227	618	90	63	0.73	1.07	42.3	27.8			
	三好	144	594	263	666	68	54	1.12	1.83	47.2	20.5			
	美馬	199	800	219	571	87	79	0.71	1.10	43.7	36.1			
	阿南	239	1,271	318	737	141	100	0.58	1.33	59.0	31.4			
	牟岐出張所	87	419	71	195	29	25	0.47	0.82	33.3	35.2			
	吉野川	318	1,435	366	869	149	75	0.61	1.15	46.9	20.5			
	鳴門	492	2,627	943	2,343	181	209	0.89	1.92	36.8	22.2			
全国	平成25年 6月	487	2,395	648	1,795	161	161	0.75	1.33	33.1	24.9	万人	%	%
	7月	523	2,319	730	1,851	165	165	0.80	1.40	31.5	22.5	260	3.9	3.9
	8月	476	2,227	693	1,871	141	141	0.84	1.46	29.7	20.4	271	4.1	4.1
	9月	511	2,216	706	1,941	160	160	0.88	1.38	31.2	22.6	258	3.9	4.0
	10月	529	2,214	786	2,006	170	170	0.91	1.49	32.2	21.6	263	4.0	4.0
	11月	424	2,094	680	1,966	145	145	0.94	1.60	34.3	21.4	249	3.8	3.9
	12月	351	1,916	595	1,864	123	123	0.97	1.70	35.1	20.7	225	3.4	3.7
	平成26年 1月	547	1,961	807	1,943	124	124	0.99	1.48	22.6	15.3	238	3.7	3.7
	2月	494	2,014	762	2,035	145	145	1.01	1.54	29.4	19.1	232	3.6	3.6
	3月	533	2,122	736	2,104	192	192	0.99	1.38	36.0	26.0	246	3.8	3.6
	4月	696	2,265	763	2,040	184	184	0.90	1.10	26.5	24.2	254	3.9	3.6
	5月	523	2,257	705	1,979	165	165	0.88	1.35	31.6	23.5	242	3.6	3.5
	6月	477	2,194	704	1,974	161	161	0.90	1.48	33.7	22.8	245	3.7	3.7

Ⅱ 産業別・規模別 新規求人の状況

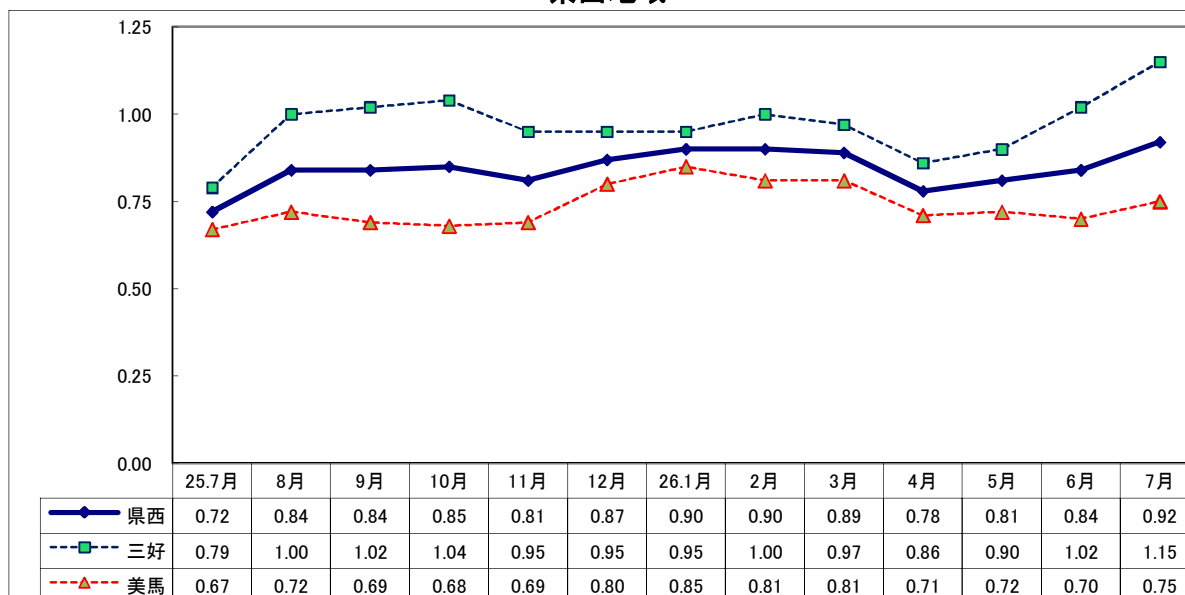
産業・規模	項目	一般(日雇・学卒を除く)					パートタイムを除く					パートタイム					
		26年	前月比	前年比	26年	25年	26年	前月比	前年比	26年	25年	26年	前月比	前年比	26年	25年	
		7月(人)	(%)	(%)	6月(人)	7月(人)	7月(人)	(%)	(%)	6月(人)	7月(人)	7月(人)	(%)	(%)	6月(人)	7月(人)	
A, B	農, 林, 漁業 (01~04)	68	11.5	▲ 34.6	61	104	22	▲ 45.0	▲ 37.1	40	35	46	119.0	▲ 33.3	21	69	
C	鉱業, 採石業, 砂利採取業 (05)	3	50.0	—	2	0	3	50.0	—	2	0	0	—	—	0	0	
D	建設業 (06~08)	432	23.1	▲ 12.4	351	493	409	24.7	▲ 13.0	328	470	23	0.0	0.0	23	23	
E	製造業 (09~32)	452	31.0	3.7	345	436	286	13.9	7.9	251	265	166	76.6	▲ 2.9	94	171	
産業別	09 食料品製造業	173	53.1	39.5	113	124	69	19.0	60.5	58	43	104	89.1	28.4	55	81	
	10 飲料・たばこ・飼料製造業	10	100.0	25.0	5	8	2	▲ 60.0	0.0	5	2	8	—	33.3	0	6	
	11 繊維工業	15	▲ 58.3	▲ 77.3	36	66	10	▲ 67.7	▲ 74.4	31	39	5	0.0	▲ 81.5	5	27	
	12 木材・木製品製造業	44	120.0	41.9	20	31	35	84.2	40.0	19	25	9	800.0	50.0	1	6	
	13 家具・装備品製造業	15	▲ 25.0	▲ 31.8	20	22	15	▲ 11.8	▲ 25.0	17	20	0	—	—	3	2	
	14 パルプ・紙・紙加工品製造業	11	266.7	22.2	3	9	10	400.0	11.1	2	9	1	0.0	—	1	0	
	15 印刷・同関連業	8	14.3	▲ 11.1	7	9	8	60.0	14.3	5	7	0	—	—	2	2	
	16 化学工業	16	14.3	▲ 15.8	14	19	12	0.0	▲ 7.7	12	13	4	100.0	▲ 33.3	2	6	
	17 石油製品・石炭製品製造業	0	—	—	0	0	0	—	—	0	0	0	—	—	0	0	
	18 プラスチック製品製造業	21	425.0	▲ 4.5	4	22	4	33.3	▲ 20.0	3	5	17	1600.0	0.0	1	17	
	19 ゴム製品製造業	4	300.0	▲ 20.0	1	5	3	—	▲ 25.0	0	4	1	0.0	0.0	1	1	
	21 窯業・土石製品製造業	16	14.3	60.0	14	10	11	0.0	37.5	11	8	5	66.7	150.0	3	2	
	22 鉄鋼業	5	400.0	150.0	1	2	5	400.0	150.0	1	2	0	—	—	0	0	
	23 非鉄金属製造業	0	—	—	0	0	0	—	—	0	0	0	—	—	0	0	
	24 金属製品製造業	28	115.4	▲ 28.2	13	39	25	92.3	▲ 21.9	13	32	3	—	▲ 57.1	0	7	
	25 はん用機械器具製造業	12	100.0	9.1	6	11	12	100.0	33.3	6	9	0	—	—	0	2	
	26 生産用機械器具製造業	20	66.7	53.8	12	13	19	58.3	58.3	12	12	1	—	0.0	0	1	
	27 業務用機械器具製造業	1	0.0	▲ 50.0	1	2	1	0.0	▲ 50.0	1	2	0	—	—	0	0	
	28 電子部品・デバイス・電子回路製造業	22	▲ 24.1	▲ 12.0	29	25	22	▲ 15.4	▲ 12.0	26	25	0	—	—	3	0	
	29 電気機械器具製造業	8	▲ 66.7	14.3	24	7	6	▲ 70.0	100.0	20	3	2	▲ 50.0	▲ 50.0	4	4	
	30 情報通信機械器具製造業	0	—	—	0	0	0	—	—	0	0	0	—	—	0	0	
	31 輸送用機械器具製造業	19	111.1	58.3	9	12	17	240.0	240.0	5	5	2	▲ 50.0	▲ 71.4	4	7	
	20,32 その他の製造業	4	▲ 69.2	—	13	0	0	—	—	4	0	4	▲ 55.6	—	9	0	
	F	電気・ガス・熱供給・水道業 (33~36)	4	33.3	0.0	3	4	4	100.0	0.0	2	4	0	—	—	1	0
	G	情報通信業 (37~41)	78	▲ 3.7	32.2	81	59	47	▲ 11.3	▲ 2.1	53	48	31	10.7	181.8	28	11
	H	運輸業, 郵便業 (42~49)	162	▲ 11.0	13.3	182	143	105	▲ 17.3	▲ 8.7	127	115	57	3.6	103.6	55	28
	I	卸売業, 小売業 (50~61)	948	21.1	1.9	783	930	387	17.6	▲ 2.8	329	398	561	23.6	5.5	454	532
	J	金融業, 保険業 (62~67)	24	▲ 72.4	▲ 59.3	87	59	14	▲ 68.2	▲ 68.9	44	45	10	▲ 76.7	▲ 28.6	43	14
	K	不動産業, 物品賃貸業 (68~70)	55	52.8	19.6	36	46	33	17.9	3.1	28	32	22	175.0	57.1	8	14
	L	学術研究, 専門・技術サービス業 (71~74)	139	46.3	15.8	95	120	98	19.5	▲ 5.8	82	104	41	215.4	156.3	13	16
	M	宿泊業, 飲食サービス業 (75~77)	607	38.9	12.2	437	541	169	53.6	11.2	110	152	438	33.9	12.6	327	389
N	生活関連サービス業, 娯楽業 (78~80)	273	28.8	49.2	212	183	183	45.2	56.4	126	117	90	4.7	36.4	86	66	
O	教育, 学習支援業 (81, 82)	87	29.9	▲ 45.3	67	159	32	▲ 20.0	▲ 27.3	40	44	55	103.7	▲ 52.2	27	115	
P	医療, 福祉 (83~85)	1,592	14.1	▲ 0.7	1,395	1,603	990	20.0	▲ 1.2	825	1,002	602	5.6	0.2	570	601	
Q	複合サービス事業 (86, 87)	47	46.9	▲ 26.6	32	64	31	6.9	▲ 39.2	29	51	16	433.3	23.1	3	13	
R	サービス業 (88~96)	742	1.5	▲ 6.1	731	790	471	▲ 7.5	1.3	509	465	271	22.1	▲ 16.6	222	325	
S, T	公務・その他 (97,98,99)	100	88.7	122.2	53	45	90	119.5	200.0	41	30	10	▲ 16.7	▲ 33.3	12	15	
		5,813	17.4	0.6	4,953	5,779	3,374	13.8	▲ 0.1	2,966	3,377	2,439	22.7	1.5	1,987	2,402	
規模別	29人以下	3,457	19.3	▲ 2.6	2,898	3,551	1,951	14.1	▲ 5.4	1,710	2,062	1,506	26.8	1.1	1,188	1,489	
	30~99人	1,462	17.1	4.0	1,249	1,406	838	11.9	8.3	749	774	624	24.8	▲ 1.3	500	632	
	100~299人	572	20.9	▲ 2.2	473	585	371	14.5	3.3	324	359	201	34.9	▲ 11.1	149	226	
	300~499人	212	▲ 12.8	11.6	243	190	142	6.0	▲ 7.2	134	153	70	▲ 35.8	89.2	109	37	
	500~999人	95	131.7	578.6	41	14	64	146.2	1180.0	26	5	31	106.7	244.4	15	9	
	1,000人以上	15	▲ 69.4	▲ 54.5	49	33	8	▲ 65.2	▲ 66.7	23	24	7	▲ 73.1	▲ 22.2	26	9	

### Ⅲ 安定所別有効求人倍率(原数値)の推移 県央地域

No5



### 県西地域



### 県南地域

