



平成26年7月28日

【照会先】

徳島労働局職業安定部職業安定課
課長 森 敏弘
課長 補佐 山田 真司
地方労働市場情報官 山口 扶貴子
(電話) 088-611-5383

報道関係者 各位

職業安定業務統計速報(平成26年6月分)について

徳島県の有効求人倍率 1.12倍(季節調整値) 全国 1.09倍(5月) 四国 1.14倍(5月)

1. 概況

- ・有効求人倍率(季節調整値)は1.12倍で、前月に比べて0.04ポイント下回った。
- ・新規求人倍率(季節調整値)は1.67倍で、前月に比べて0.08ポイント下回った。
- ・有効求人数(原数値)は、前月比5.3%減、前年同月比7.2%増(15ヶ月連続)の14,537人、有効求職者数(原数値)は、前月比3.3%減、前年同月比4.8%減(16ヶ月連続)の14,695人となった。
- ・正社員の有効求人倍率(原数値)は0.64倍で、前年同月に比べて0.06ポイント上回った。
- ・地域別有効求人倍率(原数値)
 - 県央地域(徳島、小松島出張所、鳴門、吉野川管内) 1.08倍(前月1.11倍、前年同月0.95倍)
 - 県西地域(美馬、三好管内) 0.84倍(前月0.81倍、前年同月0.65倍)
 - 県南地域(阿南、牟岐出張所管内) 0.50倍(前月0.54倍、前年同月0.59倍)

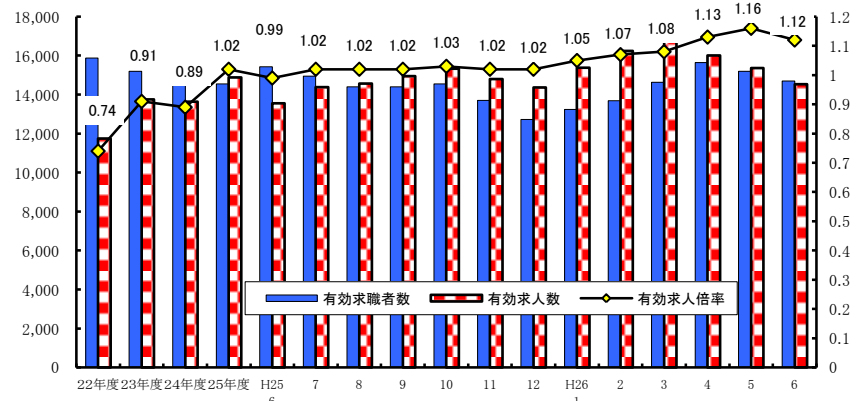
<職業別有効求人倍率>

常用フルタイム

職業別	有効求人倍率
計	0.77
管理的職業	1.21
専門・技術的職業	1.73
事務的職業	0.28
販売の職業	0.94
サービスの職業	1.44
保安の職業	4.60
農林漁業の職業	0.52
生産工程の職業	0.50
輸送・機械運転の職業	1.00
建設・採掘の職業	1.98
運搬・清掃・包装等の職業	0.20

(参考: 福祉関連職業合計 2.33)

<有効求人倍率の推移(季節調整値)>



平成25年12月以前の数値は新季節指数により改定されている。
(季節調整法はセンサス局法Ⅱ(X-12-ARIMA)による。)

2. 新規求人の動き

- ・新規求人数(原数値)は、前月比6.2%減(2ヶ月連続)、前年同月比では5.4%減(15ヶ月ぶり)の4,953人となった。
- ・新規求人数に占めるパート求人の割合は40.1%となり、前年同月比では0.3ポイント減少となった。
- ・新規求人数(パートを含む)を産業分類(大分類)で見ると、前年同月比で増加したものは情報通信業44.6%、サービス業20.8%、医療、福祉4.2%などで、減少したものは運輸業、郵便業▲30.0%、建設業▲20.6%、卸売業、小売業▲14.8%、製造業▲12.9%、宿泊業、飲食サービス業▲9.3%などである。

3. 新規求職の動き

- ・新規求職者数(原数値)は、前月比12.3%減、前年同月比0.7%増(6ヶ月ぶり)の2,988人となった。
- ・新規常用求職者は前年同月比で0.3%の増、パート求職者は10.8%の増となった。
- ・新規常用求職者(パートを除く)の求職理由別状況をみると、前年同月比で無業者8.3%減(26ヶ月連続)事業主都合離職者6.0%減(5ヶ月連続)、定年到達者3.6%減(3ヶ月ぶり)、自己都合離職者2.9%減(6ヶ月連続)、在職者0.4%増(3ヶ月連続)となった。

＜年齢別新規常用求職者(パートを除く)＞

年齢別	求職者数	前年同月比
計	2,035	▲ 3.9%
24歳以下	343	▲ 6.0%
25～34	585	▲ 7.4%
35～44	467	▲ 13.7%
45～54	325	8.3%
55～59	139	14.9%
60～64	118	0.9%
65歳以上	58	41.5%

＜求職理由別新規常用求職者(パートを除く)＞

求職理由別	求職者数	構成比	前年同月比
計	2,035	-	▲ 3.9%
在職者	467	22.9%	0.4%
離職者	1,370	67.3%	▲ 4.6%
事業主都合	452	22.2%	▲ 6.0%
定年到達者	27	1.3%	▲ 3.6%
自己都合	846	41.6%	▲ 2.9%
自営・その他	45	2.2%	▲ 19.6%
無業者	198	9.7%	▲ 8.3%

4. 就職の動き

- ・就職件数は前年同月比2.2%増の1,428件となった。
- ・就職率は前年同月比0.7ポイント増の47.8%となった。

5. 雇用保険の動き

- ・雇用保険被保険者数は191,873人で前年同月比1.4%増、資格取得者数は3,009人(同7.3%増)、資格喪失者数は2,487人(同5.4%増)となった。
- ・受給資格決定件数は827件(前年同月827件)で、前年同月比±0%となった。
- ・受給者実人員は3,681人(前年同月4,076人)で、前年同月比9.7%減(14ヶ月連続)となった。

＜年齢別雇用保険受給者実人員＞

年齢別	実人員	前年同月比
計	3,681	▲ 9.7%
29歳以下	570	▲ 11.8%
30歳～44歳	1,066	▲ 12.2%
45歳～59歳	1,231	▲ 5.9%
60歳以上	814	▲ 10.4%

＜産業別雇用保険資格喪失者＞

産業別	資格喪失者数	うち事業主都合	事業主都合割合
計	2,487	264	10.6%
建設業	153	34	22.2%
製造業	497	120	24.1%
運輸、郵便業	102	8	7.8%
卸・小売業	344	41	11.9%
医療、福祉	400	20	5.0%
サービス業	524	13	2.5%

6. 県内の雇用失業情勢

有効求人倍率は1倍台で推移しており、雇用失業情勢は一部に厳しさが見られるものの、引き続き改善している。

このような状況の中、求人・求職者のニーズや状況に応じた的確な職業紹介及び求職者支援訓練等への誘導等によるきめ細かな就職支援を図っていく。

I 職業紹介の状況

項目 年月		労働市場													
		1. 一般労働者 { 日雇・学卒 (中学、高校) を除く全数 }													
		求職		求人		就職	充足	求人倍率				就職率	充足率		
		① 新求 件数 (件)	② 有効 求職 者数 (人)	③ 新求 人数 (人)	④ 有効 求人 数 (人)	⑤ 就 職 件 数 (件)	⑥ 充 足 数 (人)	⑦ 有 効 ④ / ② (倍) 季節 調整 値 (倍)		⑧ 新 規 ③ / ① (倍) 季節 調整 値 (倍)		⑤ / ① ×100 (%)	⑥ / ③ ×100 (%)		
徳島県	平成22年度平均	3,857	15,881	4,801	11,753	1,428	1,370	0.74	-	1.24	-	37.0	28.5		
	平成23年度平均	3,683	15,189	5,297	13,757	1,475	1,417	0.91	-	1.44	-	40.0	26.8		
	平成24年度平均	3,613	15,373	5,153	13,644	1,432	1,366	0.89	-	1.43	-	39.6	26.5		
	平成25年度平均	3,357	14,547	5,573	14,882	1,409	1,335	1.02	-	1.66	-	42.0	24.0		
	前年度対比	▲ 7.1	▲ 5.4	8.2	9.1	▲ 1.6	▲ 2.3	ポ0.13	-	ポ0.23	-	ポ 2.4	ポ▲2.5		
	平成25年	6月	2,967	15,431	5,237	13,555	1,397	1,318	0.88	0.99	1.77	1.69	47.1	25.2	
		7月	3,110	14,953	5,779	14,387	1,443	1,385	0.96	1.02	1.86	1.69	46.4	24.0	
		8月	2,972	14,393	5,199	14,560	1,206	1,102	1.01	1.02	1.75	1.63	40.6	21.2	
		9月	3,310	14,407	5,440	14,949	1,363	1,290	1.04	1.02	1.64	1.58	41.2	23.7	
		10月	3,447	14,540	6,249	15,331	1,522	1,430	1.05	1.03	1.81	1.65	44.2	22.9	
		11月	2,711	13,709	4,923	14,792	1,310	1,259	1.08	1.02	1.82	1.58	48.3	25.6	
		12月	2,318	12,725	5,094	14,358	1,121	1,071	1.13	1.02	2.20	1.61	48.4	21.0	
		平成26年	1月	3,634	13,245	6,767	15,374	1,218	1,133	1.16	1.05	1.86	1.88	33.5	16.7
			2月	3,398	13,682	5,819	16,239	1,275	1,185	1.19	1.07	1.71	1.66	37.5	20.4
			3月	3,748	14,636	6,003	16,742	1,689	1,658	1.14	1.08	1.60	1.71	45.1	27.6
			4月	4,686	15,639	6,073	16,010	1,652	1,575	1.02	1.13	1.30	1.93	35.3	25.9
			5月	3,408	15,196	5,280	15,353	1,517	1,444	1.01	1.16	1.55	1.75	44.5	27.3
	6月		2,988	14,695	4,953	14,537	1,428	1,369	0.99	1.12	1.66	1.67	47.8	27.6	
	対前月比 (%)		▲ 12.3	▲ 3.3	▲ 6.2	▲ 5.3	▲ 5.9	▲ 5.2	ポ▲ 0.02	ポ▲ 0.04	ポ0.11	ポ▲ 0.08	ポ 3.3	ポ 0.3	
対前年同月比 (%)		0.7	▲ 4.8	▲ 5.4	7.2	2.2	3.9	ポ0.11	ポ0.13	ポ▲ 0.11	ポ▲ 0.02	ポ 0.7	ポ 2.4		
安定所別 (6月)	徳島	1,294	6,430	2,609	7,999	546	664	1.24	-	2.02	-	42.2	25.5		
	小松島出張所	186	890	250	677	116	92	0.76	-	1.34	-	62.4	36.8		
	三好	136	637	226	647	80	61	1.02	-	1.66	-	58.8	27.0		
	美馬	222	826	219	576	98	73	0.70	-	0.99	-	44.1	33.3		
	阿南	270	1,371	245	694	151	106	0.51	-	0.91	-	55.9	43.3		
	牟岐出張所	57	407	74	200	37	26	0.49	-	1.30	-	64.9	35.1		
	吉野川 鳴門	343	1,448	301	881	150	104	0.61	-	0.88	-	43.7	34.6		
全国	平成25年	5月	千件	千人	千人	千人	千件	千人							
		5月	592	2,537	774	2,047	194	194	0.81	0.90	1.31	1.42	32.8	25.1	
		6月	492	2,411	744	2,030	179	179	0.84	0.92	1.51	1.48	36.5	24.1	
		7月	528	2,332	827	2,094	183	183	0.90	0.94	1.57	1.46	34.6	22.1	
		8月	480	2,238	783	2,107	155	155	0.94	0.95	1.63	1.48	32.4	19.8	
		9月	515	2,227	807	2,191	177	177	0.98	0.96	1.57	1.51	34.4	21.9	
		10月	533	2,224	907	2,282	189	189	1.03	0.98	1.70	1.57	35.4	20.8	
		11月	436	2,112	793	2,254	163	163	1.07	1.01	1.82	1.55	37.4	20.6	
		12月	386	1,964	697	2,148	143	143	1.09	1.03	1.81	1.61	37.0	20.5	
		平成26年	1月	577	2,027	919	2,215	143	143	1.09	1.04	1.59	1.63	24.8	15.6
			2月	504	2,055	867	2,306	161	161	1.12	1.05	1.72	1.67	32.0	18.6
			3月	551	2,155	836	2,379	210	210	1.10	1.07	1.52	1.66	38.2	25.2
		4月	709	2,299	860	2,298	201	201	1.00	1.08	1.21	1.64	28.4	23.4	
		5月	529	2,280	806	2,235	181	181	0.98	1.09	1.52	1.64	34.3	22.5	

労働市場														
2. 1のうち中高年齢者(45才以上) (パートを除く)				3. 1のうち パート					4. 正社員 (パートを除く常用)					
⑩ 新規 求職 件数 (件)	⑪ 有効 求職 者数 (人)	⑫ ⑩のうち 55才以 上の者 (人)	⑬ 就職 件数 (件)	⑭ 新規 求職 件数 (件)	⑮ 有効 求職 者数 (人)	⑯ 新規 求人数 (人)	⑰ 有効 求人数 (人)	⑱ 就職 件数 (件)	新規 求人数 (人)	有効 求人数 (人)	就職 件数 (件)	フルタイム 有効 求職者数 (人)	有効 求人 倍率 (倍)	充足率 (%)
912	4,613	2,600	268	994	3,871	1,904	4,725	489	2,034	5,245	556	11,998	0.44	26.6
846	4,267	2,403	285	1,006	3,925	2,140	5,538	501	2,252	6,076	584	11,233	0.54	25.0
803	4,103	2,229	253	1,016	4,238	2,105	5,546	518	2,286	6,239	621	11,100	0.56	26.5
738	3,757	1,983	246	978	4,230	2,323	6,198	526	2,443	6,671	599	10,276	0.65	23.7
▲ 8.1	▲ 8.4	▲ 11.0	▲ 2.8	▲ 3.7	▲ 0.2	10.4	11.8	1.5	6.9	6.9	▲ 3.5	▲ 7.4	ポ ⁰ 0.09	ポ ⁰ ▲ 2.8
580	3,977	2,209	244	844	4,595	2,117	5,631	546	2,421	6,208	566	10,795	0.58	22.3
685	3,844	2,091	269	829	4,362	2,402	5,913	551	2,592	6,690	610	10,542	0.63	23.3
618	3,714	1,999	205	838	4,132	2,033	5,879	371	2,447	6,843	578	10,212	0.67	22.0
691	3,698	1,953	250	1,003	4,211	2,317	6,164	485	2,439	6,927	615	10,150	0.68	24.2
713	3,654	1,920	257	1,056	4,355	2,707	6,471	594	2,635	6,904	630	10,139	0.68	23.0
584	3,466	1,769	208	774	4,111	2,016	6,192	492	2,235	6,676	590	9,554	0.70	25.5
519	3,310	1,701	200	595	3,711	2,106	5,923	444	2,147	6,319	473	8,979	0.70	21.5
775	3,403	1,732	208	995	3,763	2,721	6,228	427	3,013	6,885	568	9,455	0.73	18.2
874	3,615	1,804	235	906	3,834	2,502	6,701	470	2,368	7,029	576	9,817	0.72	23.4
879	3,874	1,935	322	1,089	4,157	2,647	7,067	623	2,419	7,159	624	10,449	0.69	25.9
1,156	4,199	2,176	304	1,530	4,638	2,654	6,997	632	2,557	6,872	718	10,964	0.63	27.6
687	3,943	2,102	223	1,136	4,709	2,212	6,700	651	2,249	6,509	624	10,457	0.62	27.4
650	3,876	2,092	246	935	4,626	1,987	6,121	578	2,258	6,382	545	10,028	0.64	23.4
▲ 5.4	▲ 1.7	▲ 0.5	10.3	▲ 17.7	▲ 1.8	▲ 10.2	▲ 8.6	▲ 11.2	0.4	▲ 2.0	▲ 12.7	▲ 4.1	ポ ⁰ 0.02	ポ ⁰ ▲ 4.0
12.1	▲ 2.5	▲ 5.3	0.8	10.8	0.7	▲ 6.1	8.7	5.9	▲ 6.7	2.8	▲ 3.7	▲ 7.1	ポ ⁰ 0.06	ポ ⁰ 1.1
263	1,578	824	98	410	1,999	1,009	3,323	210	1,228	3,518	212	4,414	0.80	23.0
39	229	121	22	48	272	116	309	45	113	310	43	618	0.50	26.5
32	188	109	18	40	208	74	243	32	118	311	32	427	0.73	18.6
53	259	148	20	59	234	92	244	37	106	280	41	588	0.48	28.3
78	374	216	21	87	461	96	259	61	105	311	55	895	0.35	32.4
11	127	71	6	22	130	37	88	11	20	59	12	277	0.21	30.0
74	385	222	16	116	464	107	357	75	159	439	56	983	0.45	27.7
100	736	381	45	153	858	456	1,298	107	409	1,154	94	1,826	0.63	19.6
千件	千人	千人	千件	千件	千人	千人	千人	千件	千人	千人	千件	千人		
132	656	331	35	183	742	298	790	76	316	863	79	1,775	0.49	25.2
112	622	312	33	142	715	288	774	69	300	857	74	1,683	0.51	24.6
124	606	298	35	144	674	309	790	68	346	887	78	1,648	0.54	22.6
110	582	284	30	134	639	292	785	55	321	891	69	1,590	0.56	21.5
113	573	278	35	156	647	305	817	65	327	920	75	1,572	0.59	22.9
123	570	276	37	156	653	349	859	70	370	953	81	1,564	0.61	21.8
104	545	265	32	122	618	306	857	61	319	935	70	1,478	0.63	22.1
107	530	263	28	96	557	259	810	52	288	898	62	1,361	0.66	21.4
144	549	275	28	158	569	346	826	53	385	937	63	1,395	0.67	16.4
124	547	269	33	139	580	337	866	57	340	962	71	1,436	0.67	21.0
134	564	276	44	154	616	332	917	76	324	974	81	1,510	0.65	24.8
173	599	302	39	232	689	333	892	77	360	958	83	1,579	0.61	23.1
120	579	292	34	170	706	314	865	70	330	936	76	1,555	0.60	23.2

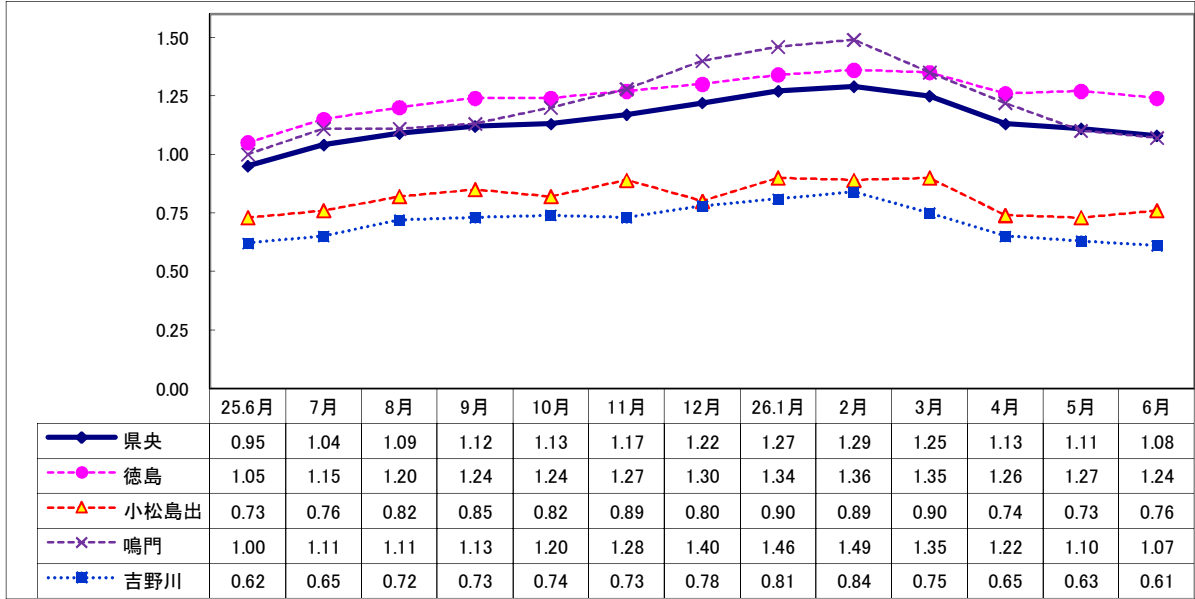
項目 年月		労働市場										※ 今月の動き ※										
		1 のうち 5. 常用 { 日雇・学卒 (中学、高校) を除く全数 }																				
		求 職		求 人		就 職	充 足	求 人 倍 率		就 職 率	充 足 率											
① 新 求 件	② 規 職 有 求 者 数 (件)	③ 新 規 有 効 求 人 数 (人)	④ 規 有 効 求 人 数 (人)	⑤ 就 職 件 数 (件)	⑥ 充 足 数 (人)	⑦ 有 効 求 人 倍 率 ④ / ② (倍)	⑧ 新 規 求 人 倍 率 ③ / ① (倍)	⑨ 就 職 率 ⑤ / ① × 100 (%)	⑩ 充 足 率 ⑥ / ③ × 100 (%)													
徳 島 県	平成22年度平均	3,844	15,854	4,396	10,934	1,281	1,228	0.69	1.14	33.3	27.9	<p>○ 6月の新規求人数は、4,953人で対前年同月比5.4%の減少となった。これをパートを含む産業分類(大分類)についてみると、前年同月比で増加したものは情報通信業44.6%、サービス業20.8%、医療、福祉4.2%などで、減少したものは運輸業、郵便業▲30.0%、建設業▲20.6%、卸売業、小売業▲14.8%、製造業▲12.9%、宿泊業、飲食サービス業▲9.3%などである。</p> <p>また、パートタイム求人は1,987人で、対前年同月比は6.1%減少となった。</p> <p>○ 新規求職申込数は2,988人で対前年同月比0.7%の増加となった。受給資格決定件数は827件で前年同月と同水準、受給者実人員は3,681人で前年同月比9.7%減少した。</p> <p>○ 有効求人倍率(季節調整値)は、1.12倍で前月より0.04ポイント下回った。</p> <p>新季節指数による改訂 完全失業率及び求人倍率の(季節調整値)は全数に係る数値で、平成25年12月以前の数値は新季節指数により改訂されている。</p> <p>有効求人倍率(季節調整値)</p> <table border="1"> <tr> <td>徳島</td> <td>6月</td> <td>1.12倍</td> </tr> <tr> <td>全国</td> <td>5月</td> <td>1.09倍</td> </tr> </table> <p>労働力調査関係 資料出所:総務省統計局</p> <table border="1"> <tr> <td>完全失業者数</td> <td>万人</td> <td>% ※</td> <td>%</td> </tr> </table>	徳島	6月	1.12倍	全国	5月	1.09倍	完全失業者数	万人	% ※	%
	徳島	6月	1.12倍																			
	全国	5月	1.09倍																			
	完全失業者数	万人	% ※	%																		
	平成23年度平均	3,667	15,135	4,821	12,725	1,307	1,256	0.84	1.31	35.6	26.1											
	平成24年度平均	3,597	15,320	4,735	12,701	1,277	1,225	0.83	1.32	35.5	25.9											
	平成25年度平均	3,341	14,480	5,078	13,698	1,265	1,201	0.95	1.52	37.9	23.7											
	前年度対比	▲7.1	▲5.5	7.2	7.8	▲0.9	▲2.0	ポ0.12	ポ0.20	ポ2.4	ポ▲2.2											
	平成25年 6月	2,957	15,362	4,742	12,512	1,246	1,179	0.81	1.60	42.1	24.9											
	7月	3,084	14,874	5,334	13,273	1,287	1,244	0.89	1.73	41.7	23.3											
	8月	2,955	14,315	4,895	13,617	1,108	1,013	0.95	1.66	37.5	20.7											
	9月	3,299	14,331	4,989	13,998	1,249	1,181	0.98	1.51	37.9	23.7											
	10月	3,434	14,468	5,700	14,230	1,372	1,289	0.98	1.66	40.0	22.6											
11月	2,704	13,643	4,482	13,651	1,199	1,154	1.00	1.66	44.3	25.7												
12月	2,309	12,671	4,428	13,038	911	872	1.03	1.92	39.5	19.7												
平成26年 1月	3,624	13,202	6,112	13,915	1,053	979	1.05	1.69	29.1	16.0												
2月	3,375	13,626	5,218	14,622	1,108	1,035	1.07	1.55	32.8	19.8												
3月	3,734	14,579	5,395	15,149	1,542	1,516	1.04	1.44	41.3	28.1												
4月	4,666	15,575	5,543	14,556	1,523	1,456	0.93	1.19	32.6	26.3												
5月	3,399	15,140	4,767	13,900	1,381	1,323	0.92	1.40	40.6	27.8												
6月	2,966	14,630	4,404	13,094	1,236	1,190	0.90	1.48	41.7	27.0												
対前月比(%)	▲12.7	▲3.4	▲7.6	▲5.8	▲10.5	▲10.1	ポ▲0.02	ポ0.08	ポ1.1	ポ▲0.8												
対前年同月比(%)	0.3	▲4.8	▲7.1	4.7	▲0.8	0.9	ポ0.09	ポ▲0.12	ポ▲0.4	ポ2.1												
安徳島	1,285	6,395	2,315	7,070	450	553	1.11	1.80	35.0	23.9												
定小松島出張所	186	888	236	655	104	90	0.74	1.27	55.9	38.1												
所三好	136	635	223	634	74	59	1.00	1.64	54.4	26.5												
別美馬	221	822	203	537	85	65	0.65	0.92	38.5	32.0												
(阿南	258	1,353	242	686	138	97	0.51	0.94	53.5	40.1												
6牟岐出張所	57	407	74	200	35	26	0.49	1.30	61.4	35.1												
月吉野川	343	1,447	277	834	135	94	0.58	0.81	39.4	33.9												
(鳴門	480	2,683	834	2,478	215	206	0.92	1.74	44.8	24.7												
全 国	平成25年 5月	千件 585	千人 2,513	千人 680	千人 1,825	千件 177	千人 177	0.73	1.16	30.3	26.1	万人 279	% ※ 4.2	% 4.1								
	6月	487	2,395	648	1,795	161	161	0.75	1.33	33.1	24.9	260	3.9	3.9								
	7月	523	2,319	730	1,851	165	165	0.80	1.40	31.5	22.5	255	3.9	3.9								
	8月	476	2,227	693	1,871	141	141	0.84	1.46	29.7	20.4	271	4.1	4.1								
	9月	511	2,216	706	1,941	160	160	0.88	1.38	31.2	22.6	258	3.9	4.0								
	10月	529	2,214	786	2,006	170	170	0.91	1.49	32.2	21.6	263	4.0	4.0								
	11月	424	2,094	680	1,966	145	145	0.94	1.60	34.3	21.4	249	3.8	3.9								
	12月	351	1,916	595	1,864	123	123	0.97	1.70	35.1	20.7	225	3.4	3.7								
	平成26年 1月	547	1,961	807	1,943	124	124	0.99	1.48	22.6	15.3	238	3.7	3.7								
	2月	494	2,014	762	2,035	145	145	1.01	1.54	29.4	19.1	232	3.6	3.6								
	3月	533	2,122	736	2,104	192	192	0.99	1.38	36.0	26.0	246	3.8	3.6								
	4月	696	2,265	763	2,040	184	184	0.90	1.10	26.5	24.2	254	3.9	3.6								
	5月	523	2,257	705	1,979	165	165	0.88	1.35	31.6	23.5	242	3.6	3.5								

Ⅱ 産業別・規模別 新規求人の状況

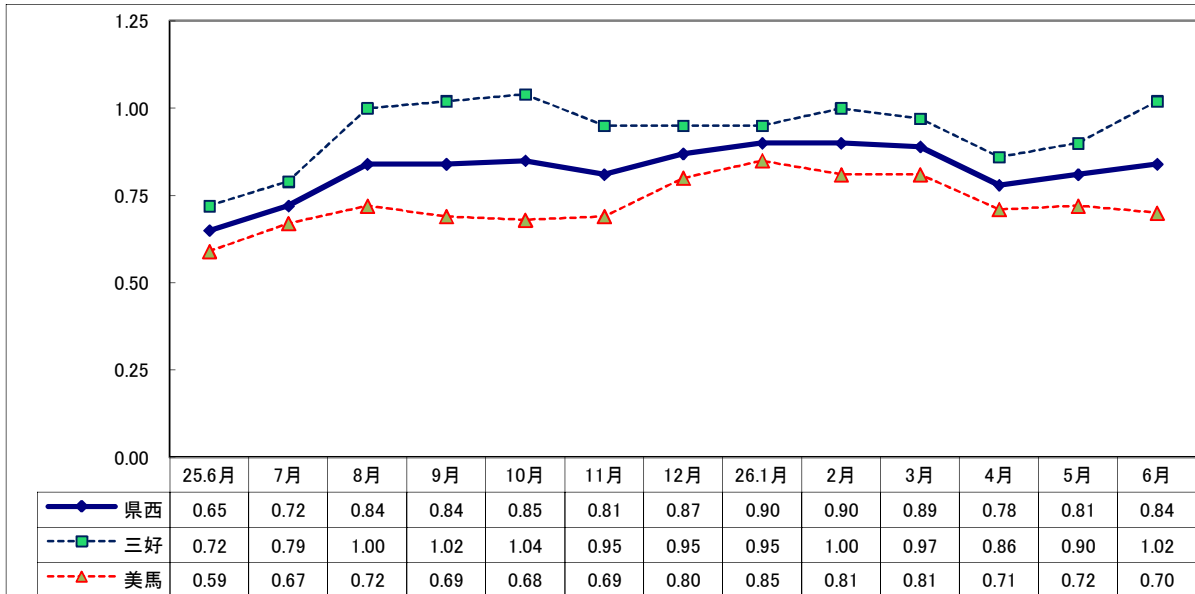
産業・規模	項目	一般(日雇・学卒を除く)					パートタイムを除く					パートタイム				
		26年	前年		26年	25年	26年	前年		26年	25年	26年	前年		26年	25年
		6月 (人)	前月比 (%)	前年比 (%)	5月 (人)	6月 (人)	6月 (人)	前月比 (%)	前年比 (%)	5月 (人)	6月 (人)	6月 (人)	前月比 (%)	前年比 (%)	5月 (人)	6月 (人)
産 業 別	A, B 農, 林, 漁業 (01~04)	61	▲1.7	▲27.1	60	48	40	▲81.8	▲5.3	22	38	21	▲44.7	▲110.0	38	10
	C 鉱業, 採石業, 砂利採取業 (05)	2	0.0	100.0	2	1	2	0.0	100.0	2	1	0	—	—	0	0
	D 建設業 (06~08)	351	▲17.4	▲20.6	425	442	328	▲19.2	▲21.0	406	415	23	▲21.1	▲14.8	19	27
	E 製造業 (09~32)	345	▲27.5	▲12.9	476	396	251	▲7.7	▲5.3	272	265	94	▲53.9	▲28.2	204	131
	09 食料品製造業	113	▲42.9	▲14.4	198	132	58	▲20.5	▲23.4	73	47	55	▲56.0	▲35.3	125	85
	10 飲料・たばこ・飼料製造業	5	▲54.5	25.0	11	4	5	25.0	66.7	4	3	0	—	—	7	1
	11 繊維工業	36	44.0	5.9	25	34	31	106.7	6.9	15	29	5	▲50.0	0.0	10	5
	12 木材・木製品製造業	20	▲44.4	▲54.5	36	44	19	▲40.6	▲51.3	32	39	1	▲75.0	▲80.0	4	5
	13 家具・装備品製造業	20	▲13.0	42.9	23	14	17	▲10.5	54.5	19	11	3	▲25.0	0.0	4	3
	14 パルプ・紙・紙加工品製造業	3	▲50.0	▲62.5	6	8	2	▲60.0	▲50.0	5	4	1	0.0	▲75.0	1	4
	15 印刷・同関連業	7	▲53.3	75.0	15	4	5	0.0	25.0	5	4	2	▲80.0	—	10	0
	16 化学工業	14	7.7	27.3	13	11	12	71.4	33.3	7	9	2	▲66.7	0.0	6	2
	17 石油製品・石炭製品製造業	0	—	—	0	0	0	—	—	0	0	0	—	—	0	0
	18 プラスチック製品製造業	4	0.0	33.3	4	3	3	50.0	0.0	2	3	1	▲50.0	—	2	0
	19 ゴム製品製造業	1	▲66.7	▲50.0	3	2	0	—	—	2	2	1	0.0	—	1	0
	21 窯業・土石製品製造業	14	27.3	250.0	11	4	11	37.5	175.0	8	4	3	0.0	—	3	0
	22 鉄鋼業	1	0.0	▲75.0	1	4	1	0.0	▲66.7	1	3	0	—	—	0	1
	23 非鉄金属製造業	0	—	—	0	0	0	—	—	0	0	0	—	—	0	0
	24 金属製品製造業	13	▲56.7	▲53.6	30	28	13	▲45.8	▲51.9	24	27	0	—	—	6	1
	25 はん用機械器具製造業	6	▲70.0	▲70.0	20	20	6	▲70.0	▲70.0	20	20	0	—	—	0	0
	26 生産用機械器具製造業	12	0.0	▲29.4	12	17	12	20.0	▲20.0	10	15	0	—	—	2	2
	27 業務用機械器具製造業	1	▲50.0	▲66.7	2	3	1	▲50.0	▲66.7	2	3	0	—	—	0	0
	28 電子部品・デバイス・電子回路製造業	29	20.8	70.6	24	17	26	30.0	62.5	20	16	3	▲25.0	200.0	4	1
	29 電気機械器具製造業	24	166.7	60.0	9	15	20	566.7	100.0	3	10	4	▲33.3	▲20.0	6	5
	30 情報通信機械器具製造業	0	—	—	1	0	0	—	—	1	0	0	—	—	0	0
	31 輸送用機械器具製造業	9	▲69.0	▲50.0	29	18	5	▲68.8	▲66.7	16	15	4	▲69.2	33.3	13	3
	20,32 その他の製造業	13	333.3	▲7.1	3	14	4	33.3	300.0	3	1	9	—	▲30.8	0	13
	F 電気・ガス・熱供給・水道業 (33~36)	3	200.0	200.0	1	1	2	100.0	—	1	0	1	—	0.0	0	1
	G 情報通信業 (37~41)	81	102.5	44.6	40	56	53	65.6	71.0	32	31	28	250.0	12.0	8	25
	H 運輸業, 郵便業 (42~49)	182	▲11.7	▲30.0	206	260	127	▲15.9	▲21.1	151	161	55	0.0	▲44.4	55	99
	I 卸売業, 小売業 (50~61)	783	▲9.0	▲14.8	860	919	329	▲6.8	▲18.0	353	401	454	▲10.5	▲12.4	507	518
	J 金融業, 保険業 (62~67)	87	26.1	38.1	69	63	44	▲29.0	15.8	62	38	45	514.3	72.0	7	25
K 不動産業, 物品賃貸業 (68~70)	36	▲20.0	▲14.3	45	42	28	▲24.3	▲9.7	37	31	8	0.0	▲27.3	8	11	
L 学術研究, 専門・技術サービス業 (71~74)	95	▲3.1	6.7	98	89	82	15.5	6.5	71	77	13	▲51.9	8.3	27	12	
M 宿泊業, 飲食サービス業 (75~77)	437	3.1	▲9.3	424	482	110	▲18.5	▲28.1	135	153	327	13.1	▲0.6	289	329	
N 生活関連サービス業, 娯楽業 (78~80)	212	▲15.5	9.3	251	194	126	▲19.7	3.3	157	122	86	▲8.5	19.4	94	72	
O 教育, 学習支援業 (81,82)	67	1.5	▲62.1	66	177	40	53.8	▲66.7	26	120	27	▲32.5	▲52.6	40	57	
P 医療, 福祉 (83~85)	1,395	▲3.9	4.2	1,452	1,339	825	▲1.2	▲1.3	835	836	570	▲7.6	13.3	617	503	
Q 複合サービス事業 (86, 87)	32	28.0	88.2	25	17	29	70.6	222.2	17	9	3	▲62.5	▲62.5	8	8	
R サービス業 (88~96)	731	8.6	20.8	673	605	509	21.8	43.4	418	355	222	▲12.9	▲11.2	255	250	
S, T 公務・その他 (97,98,99)	53	▲50.5	▲50.0	107	106	41	▲42.3	▲38.8	71	67	12	▲66.7	▲69.2	36	39	
		4,953	▲6.2	▲5.4	5,280	5,237	2,966	▲3.3	▲4.9	3,068	3,120	1,987	▲10.2	▲6.1	2,212	2,117
規 模 別	29人以下	2,898	▲13.4	▲13.8	3,345	3,361	1,710	▲11.4	▲11.3	1,929	1,928	1,188	▲16.1	▲17.1	1,416	1,433
	30~99人	1,249	2.5	11.8	1,219	1,117	749	2.9	8.4	728	691	500	1.8	17.4	491	426
	100~299人	473	0.9	12.1	469	422	324	17.8	14.9	275	282	149	▲23.2	6.4	194	140
	300~499人	243	74.8	111.3	139	115	134	97.1	54.0	68	87	109	53.5	289.3	71	28
	500~999人	41	▲49.4	▲55.9	81	93	26	▲42.2	0.0	45	26	15	▲58.3	▲77.6	36	67
	1,000人以上	49	81.5	▲62.0	27	129	23	0.0	▲78.3	23	106	26	550.0	13.0	4	23

Ⅲ 安定所別有効求人倍率(原数値)の推移 県央地域

No5



県西地域



県南地域

