



平成26年6月26日

【照会先】

徳島労働局職業安定部職業安定課
課長 森 敏 弘
課長 補 佐 山田 真 司
地方労働市場情報官 山口 扶 貴 子
(電話) 088-611-5383

報道関係者 各位

職業安定業務統計速報(平成26年5月分)について

徳島県の有効求人倍率 1.16倍(季節調整値)
全国 1.08倍(4月)
四国 1.12倍(4月)

1. 概況

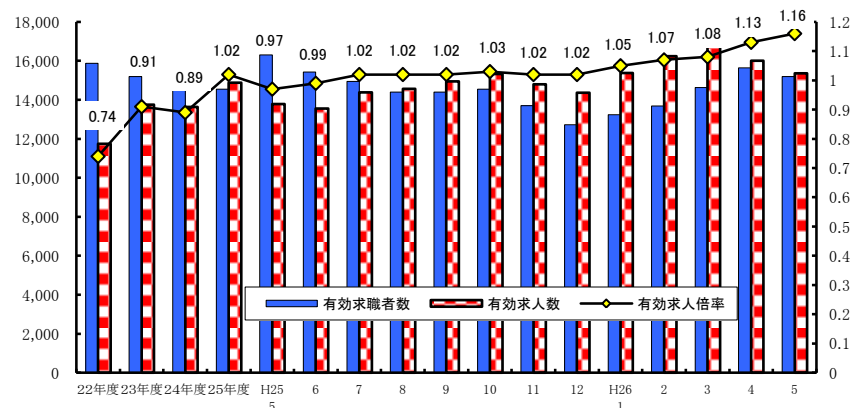
- 有効求人倍率(季節調整値)は1.16倍で、前月に比べて0.03ポイント上回った。
- 新規求人倍率(季節調整値)は1.75倍で、前月に比べて0.18ポイント下回った。
- 有効求人数(原数値)は、前月比4.1%減、前年同月比11.4%増(14ヶ月連続)の15,353人、有効求職者数(原数値)は、前月比2.8%減、前年同月比6.8%減(15ヶ月連続)の15,196人となった。
- 正社員の有効求人倍率(原数値)は0.62倍で、前年同月に比べて0.09ポイント上回った。
- 完全失業率(モデル推計値)は26.1～3月期で3.8%で前年同期と同水準となった。(今期発表時に数値見直しあり)
- 地域別有効求人倍率(原数値)
 - 県央地域(徳島、小松島出張所、鳴門、吉野川管内) 1.11倍(前月1.13倍、前年同月0.92倍)
 - 県西地域(美馬、三好管内) 0.81倍(前月0.78倍、前年同月0.62倍)
 - 県南地域(阿南、牟岐出張所管内) 0.54倍(前月0.52倍、前年同月0.56倍)

<職業別有効求人倍率>
常用フルタイム

職業別	有効求人倍率
計	0.76
管理的職業	1.15
専門・技術的職業	1.64
事務的職業	0.26
販売の職業	0.87
サービスの職業	1.44
保安の職業	5.29
農林漁業の職業	0.43
生産工程の職業	0.52
輸送・機械運転の職業	1.17
建設・採掘の職業	2.06
運搬・清掃・包装等の職業	0.21

(参考: 福祉関連職業合計 2.21)

<有効求人倍率の推移(季節調整値)>



平成25年12月以前の数値は新季節指数により改定されている。
(季節調整法はセンサス局法Ⅱ(X-12-ARIMA)による。)

2. 新規求人の動き

- ・新規求人数(原数値)は、前月比13.1%減(3ヶ月ぶり)、前年同月比では3.7%増(14ヶ月連続)の5,280人となった。
- ・新規求人数に占めるパート求人の割合は41.9%となり、前年同月と同水準となった。
- ・新規求人数(パートを含む)を産業分類(大分類)で見ると、前年同月比で増加したものは製造業19.3%、卸売業、小売業15.6%、サービス業10.7%、医療、福祉7.5%などで、減少したものは学術研究、専門・技術サービス業▲25.2%、建設業▲8.4%、宿泊業、飲食サービス業▲5.1%などである。

3. 新規求職の動き

- ・新規求職者数(原数値)は、前月比27.3%減、前年同月比6.9%減(5ヶ月連続)の3,408人となった。
- ・雇用形態別では、前年同月比で常用求職者は6.6%の減、パート求職者は5.6%の減となった。
- ・新規常用求職者(パートを除く)の求職理由別状況をみると、前年同月比で事業主都合離職者23.2%減(4ヶ月連続)、無業者6.7%減(25ヶ月連続)、自己都合離職者3.2%減(5ヶ月連続)、定年到達者13.2%増(2ヶ月連続)、在職者1.5%増(2ヶ月連続)となった。

<年齢別新規常用求職者(パートを除く)>

年齢別	求職者数	前年同月比
計	2,269	▲ 7.2%
24歳以下	406	▲ 8.1%
25～34	664	▲ 7.0%
35～44	513	▲ 8.6%
45～54	337	▲ 4.8%
55～59	144	▲ 9.4%
60～64	139	▲ 7.9%
65歳以上	66	3.1%

<求職理由別新規常用求職者(パートを除く)>

求職理由別	求職者数	構成比	前年同月比
計	2,269	-	▲ 7.2%
在職者	469	20.7%	1.5%
離職者	1,562	68.8%	▲ 9.6%
事業主都合	470	20.7%	▲ 23.2%
定年到達者	43	1.9%	13.2%
自己都合	991	43.7%	▲ 3.2%
自営・その他	58	2.6%	7.4%
無業者	238	10.5%	▲ 6.7%

4. 就職の動き

- ・就職件数は前年同月比2.1%減の1,517件となった。
- ・就職率は前年同月比2.2ポイント増の44.5%となった。

5. 雇用保険の動き

- ・雇用保険被保険者数は191,337人で前年同月比1.3%増、資格取得者数は4,485人(同1.1%減)、資格喪失者数は2,719人(同1.7%増)となった。
- ・受給資格決定件数は1,001件(前年同月1,128件)で、前年同月比11.3%減(4ヶ月連続)となった。
- ・受給者実人員は3,769人(前年同月4,211人)で、前年同月比10.5%減(13ヶ月連続)となった。

<年齢別雇用保険受給者実人員>

年齢別	実人員	前年同月比
計	3,769	▲ 10.5%
29歳以下	548	▲ 15.7%
30歳～44歳	1,126	▲ 10.8%
45歳～59歳	1,277	▲ 5.8%
60歳以上	818	▲ 13.3%

<産業別雇用保険資格喪失者>

産業別	資格喪失者数	うち事業主都合	事業主都合割合
計	2,719	146	5.4%
建設業	182	46	25.3%
製造業	379	27	7.1%
運輸、郵便業	132	17	12.9%
卸・小売業	675	20	3.0%
医療、福祉	539	8	1.5%
サービス業	257	9	3.5%

6. 県内の雇用失業情勢

有効求人倍率は1倍台で推移しており、雇用失業情勢は一部に厳しさが見られるものの、引き続き改善している。

このような状況の中、求人・求職者のニーズや状況に応じた的確な職業紹介及び求職者支援訓練等への誘導等によるきめ細かな就職支援を図っていく。

I 職業紹介の状況

項目 年月		労働市場											
		1. 一般労働者 { 日雇・学卒 (中学、高校) を除く全数 }											
		求職		求人		就職	充足	求人倍率				就職率	充足率
		① 新求 件 (件)	② 有効 求職 者 (人)	③ 新求 人数 (人)	④ 有効 求職 人数 (人)	⑤ 就職 件数 (件)	⑥ 充足 数 (人)	⑦ 有効 季節 調整 値 (倍)		⑧ 新規 季節 調整 値 (倍)		⑨ 新規 ×100 (%)	⑩ 充足 ×100 (%)
徳島県	平成22年度平均	3,857	15,881	4,801	11,753	1,428	1,370	0.74	-	1.24	-	37.0	28.5
	平成23年度平均	3,683	15,189	5,297	13,757	1,475	1,417	0.91	-	1.44	-	40.0	26.8
	平成24年度平均	3,613	15,373	5,153	13,644	1,432	1,366	0.89	-	1.43	-	39.6	26.5
	平成25年度平均	3,357	14,547	5,573	14,882	1,409	1,335	1.02	-	1.66	-	42.0	24.0
	前年度対比	▲ 7.1	▲ 5.4	8.2	9.1	▲ 1.6	▲ 2.3	ポ0.13	-	ポ0.23	-	ポ 2.4	ポ▲2.5
	平成25年 5月	3,660	16,307	5,093	13,781	1,549	1,494	0.85	0.97	1.39	1.60	42.3	29.3
	6月	2,967	15,431	5,237	13,555	1,397	1,318	0.88	0.99	1.77	1.69	47.1	25.2
	7月	3,110	14,953	5,779	14,387	1,443	1,385	0.96	1.02	1.86	1.69	46.4	24.0
	8月	2,972	14,393	5,199	14,560	1,206	1,102	1.01	1.02	1.75	1.63	40.6	21.2
	9月	3,310	14,407	5,440	14,949	1,363	1,290	1.04	1.02	1.64	1.58	41.2	23.7
	10月	3,447	14,540	6,249	15,331	1,522	1,430	1.05	1.03	1.81	1.65	44.2	22.9
	11月	2,711	13,709	4,923	14,792	1,310	1,259	1.08	1.02	1.82	1.58	48.3	25.6
	12月	2,318	12,725	5,094	14,358	1,121	1,071	1.13	1.02	2.20	1.61	48.4	21.0
	平成26年 1月	3,634	13,245	6,767	15,374	1,218	1,133	1.16	1.05	1.86	1.88	33.5	16.7
	2月	3,398	13,682	5,819	16,239	1,275	1,185	1.19	1.07	1.71	1.66	37.5	20.4
	3月	3,748	14,636	6,003	16,742	1,689	1,658	1.14	1.08	1.60	1.71	45.1	27.6
	4月	4,686	15,639	6,073	16,010	1,652	1,575	1.02	1.13	1.30	1.93	35.3	25.9
	5月	3,408	15,196	5,280	15,353	1,517	1,444	1.01	1.16	1.55	1.75	44.5	27.3
	対前月比 (%)	▲ 27.3	▲ 2.8	▲ 13.1	▲ 4.1	▲ 8.2	▲ 8.3	ポ▲ 0.01	ポ0.03	ポ0.25	ポ▲ 0.18	ポ 9.2	ポ 1.4
	対前年同月比 (%)	▲ 6.9	▲ 6.8	3.7	11.4	▲ 2.1	▲ 3.3	ポ0.16	ポ0.19	ポ0.16	ポ0.15	ポ 2.2	ポ▲2.0
安定所別 (5月)	徳島	1,510	6,747	2,956	8,557	568	659	1.27	-	1.96	-	37.6	22.3
	小松島出張所	256	954	236	695	125	105	0.73	-	0.92	-	48.8	44.5
	三好	154	709	253	641	91	64	0.90	-	1.64	-	59.1	25.3
	美馬	209	808	226	585	93	80	0.72	-	1.08	-	44.5	35.4
	阿南	316	1,412	337	742	158	113	0.53	-	1.07	-	50.0	33.5
	牟岐出張所	57	354	85	203	38	26	0.57	-	1.49	-	66.7	30.6
全国	平成25年 4月	755	2,555	782	2,090	210	210	0.82	0.88	1.04	1.39	27.9	26.9
	5月	592	2,537	774	2,047	194	194	0.81	0.90	1.31	1.42	32.8	25.1
	6月	492	2,411	744	2,030	179	179	0.84	0.92	1.51	1.48	36.5	24.1
	7月	528	2,332	827	2,094	183	183	0.90	0.94	1.57	1.46	34.6	22.1
	8月	480	2,238	783	2,107	155	155	0.94	0.95	1.63	1.48	32.4	19.8
	9月	515	2,227	807	2,191	177	177	0.98	0.96	1.57	1.51	34.4	21.9
	10月	533	2,224	907	2,282	189	189	1.03	0.98	1.70	1.57	35.4	20.8
	11月	436	2,112	793	2,254	163	163	1.07	1.01	1.82	1.55	37.4	20.6
	12月	386	1,964	697	2,148	143	143	1.09	1.03	1.81	1.61	37.0	20.5
	平成26年 1月	577	2,027	919	2,215	143	143	1.09	1.04	1.59	1.63	24.8	15.6
	2月	504	2,055	867	2,306	161	161	1.12	1.05	1.72	1.67	32.0	18.6
	3月	551	2,155	836	2,379	210	210	1.10	1.07	1.52	1.66	38.2	25.2
	4月	709	2,299	860	2,298	201	201	1.00	1.08	1.21	1.64	28.4	23.4

労働市場														
2. 1のうち中高年齢者(45才以上) (パートを除く)				3. 1のうち パート					4. 正社員 (パートを除く常用)					
⑩ 新規 求職 件数 (件)	⑪ 有効 求職 者数 (人)	⑫ ⑩のうち 55才以 上の者 (人)	⑬ 就職 件数 (件)	⑭ 新規 求職 件数 (件)	⑮ 有効 求職 者数 (人)	⑯ 新規 求人数 (人)	⑰ 有効 求人数 (人)	⑱ 就職 件数 (件)	新規 求人数 (人)	有効 求人数 (人)	就職 件数 (件)	フルタイム 有効 求職者数 (人)	有効 求人 倍率 (倍)	充足率 (%)
912	4,613	2,600	268	994	3,871	1,904	4,725	489	2,034	5,245	556	11,998	0.44	26.6
846	4,267	2,403	285	1,006	3,925	2,140	5,538	501	2,252	6,076	584	11,233	0.54	25.0
803	4,103	2,229	253	1,016	4,238	2,105	5,546	518	2,286	6,239	621	11,100	0.56	26.5
738	3,757	1,983	246	978	4,230	2,323	6,198	526	2,443	6,671	599	10,276	0.65	23.7
▲ 8.1	▲ 8.4	▲ 11.0	▲ 2.8	▲ 3.7	▲ 0.2	10.4	11.8	1.5	6.9	6.9	▲ 3.5	▲ 7.4	ポ▲0.09	ポ▲2.8
734	4,184	2,303	199	1,204	4,832	2,133	5,959	628	2,268	6,102	663	11,428	0.53	29.0
580	3,977	2,209	244	844	4,595	2,117	5,631	546	2,421	6,208	566	10,795	0.58	22.3
685	3,844	2,091	269	829	4,362	2,402	5,913	551	2,592	6,690	610	10,542	0.63	23.3
618	3,714	1,999	205	838	4,132	2,033	5,879	371	2,447	6,843	578	10,212	0.67	22.0
691	3,698	1,953	250	1,003	4,211	2,317	6,164	485	2,439	6,927	615	10,150	0.68	24.2
713	3,654	1,920	257	1,056	4,355	2,707	6,471	594	2,635	6,904	630	10,139	0.68	23.0
584	3,466	1,769	208	774	4,111	2,016	6,192	492	2,235	6,676	590	9,554	0.70	25.5
519	3,310	1,701	200	595	3,711	2,106	5,923	444	2,147	6,319	473	8,979	0.70	21.5
775	3,403	1,732	208	995	3,763	2,721	6,228	427	3,013	6,885	568	9,455	0.73	18.2
874	3,615	1,804	235	906	3,834	2,502	6,701	470	2,368	7,029	576	9,817	0.72	23.4
879	3,874	1,935	322	1,089	4,157	2,647	7,067	623	2,419	7,159	624	10,449	0.69	25.9
1,156	4,199	2,176	304	1,530	4,638	2,654	6,997	632	2,557	6,872	718	10,964	0.63	27.6
687	3,943	2,102	223	1,136	4,709	2,212	6,700	651	2,249	6,509	624	10,457	0.62	27.4
▲ 40.6	▲ 6.1	▲ 3.4	▲ 26.6	▲ 25.8	1.5	▲ 16.7	▲ 4.2	3.0	▲ 12.0	▲ 5.3	▲ 13.1	▲ 4.6	ポ▲0.01	ポ▲0.2
▲ 6.4	▲ 5.8	▲ 8.7	12.1	▲ 5.6	▲ 2.5	3.7	12.4	3.7	▲ 0.8	6.7	▲ 5.9	▲ 8.5	ポ▲0.09	ポ▲1.6
293	1,655	862	99	490	2,037	1,170	3,660	236	1,315	3,628	239	4,694	0.77	23.1
54	251	134	17	88	291	112	342	58	101	301	48	663	0.45	42.6
40	207	119	15	57	240	102	251	41	104	305	34	467	0.65	24.0
45	248	140	7	58	229	113	255	39	89	265	43	575	0.46	39.3
57	365	205	24	120	471	137	316	67	121	304	66	937	0.32	34.7
17	114	67	7	22	116	38	81	17	23	67	11	238	0.28	34.8
76	382	209	20	120	460	142	388	83	143	479	80	1,051	0.46	39.2
105	721	366	34	181	865	398	1,407	110	353	1,160	103	1,832	0.63	29.5
千件	千人	千人	千件	千件	千人	千人	千人	千件	千人	千人	千件	千人		
185	676	343	39	237	724	301	813	80	327	879	84	1,799	0.49	25.7
132	656	331	35	183	742	298	790	76	316	863	79	1,775	0.49	25.2
112	622	312	33	142	715	288	774	69	300	857	74	1,683	0.51	24.6
124	606	298	35	144	674	309	790	68	346	887	78	1,648	0.54	22.6
110	582	284	30	134	639	292	785	55	321	891	69	1,590	0.56	21.5
113	573	278	35	156	647	305	817	65	327	920	75	1,572	0.59	22.9
123	570	276	37	156	653	349	859	70	370	953	81	1,564	0.61	21.8
104	545	265	32	122	618	306	857	61	319	935	70	1,478	0.63	22.1
107	530	263	28	96	557	259	810	52	288	898	62	1,361	0.66	21.4
144	549	275	28	158	569	346	826	53	385	937	63	1,395	0.67	16.4
124	547	269	33	139	580	337	866	57	340	962	71	1,436	0.67	21.0
134	564	276	44	154	616	332	917	76	324	974	81	1,510	0.65	24.8
173	599	302	39	232	689	333	892	77	360	958	83	1,579	0.61	23.1

項目		労働市場										※ 今月の動き ※				
		1 のうち 5. 常用 { 日雇・学卒 (中学、高校) を除く全数 }														
		求 職		求 人		就 職	充 足	求 人 倍 率		就 職 率	充 足 率					
年 月	① 新 求 件 (件)	② 規 有 求 職 者 (人)	③ 新 規 有 効 求 人 数 (人)	④ 新 規 有 効 求 人 数 (人)	⑤ 就 職 件 数 (件)	⑥ 充 足 数 (人)	⑦ 有 効 求 人 倍 率 ④ / ② (倍)	⑧ 新 規 求 人 倍 率 ③ / ① (倍)	新 規 就 職 率 ⑤ / ① ×100 (%)	充 足 率 ⑥ / ③ ×100 (%)						
	徳島県		平成22年度平均	3,844	15,854	4,396	10,934	1,281	1,228	0.69	1.14	33.3	27.9			
		平成23年度平均	3,667	15,135	4,821	12,725	1,307	1,256	0.84	1.31	35.6	26.1				
		平成24年度平均	3,597	15,320	4,735	12,701	1,277	1,225	0.83	1.32	35.5	25.9				
		平成25年度平均	3,341	14,480	5,078	13,698	1,265	1,201	0.95	1.52	37.9	23.7				
		前年度対比	▲ 7.1	▲ 5.5	7.2	7.8	▲ 0.9	▲ 2.0	ポ0.12	ポ0.20	ポ 2.4	ポ▲2.2				
徳島県	平成25年	5月	3,641	16,228	4,664	12,822	1,423	1,377	0.79	1.28	39.1	29.5				
		6月	2,957	15,362	4,742	12,512	1,246	1,179	0.81	1.60	42.1	24.9				
		7月	3,084	14,874	5,334	13,273	1,287	1,244	0.89	1.73	41.7	23.3				
		8月	2,955	14,315	4,895	13,617	1,108	1,013	0.95	1.66	37.5	20.7				
		9月	3,299	14,331	4,989	13,998	1,249	1,181	0.98	1.51	37.9	23.7				
		10月	3,434	14,468	5,700	14,230	1,372	1,289	0.98	1.66	40.0	22.6				
		11月	2,704	13,643	4,482	13,651	1,199	1,154	1.00	1.66	44.3	25.7				
		12月	2,309	12,671	4,428	13,038	911	872	1.03	1.92	39.5	19.7				
		平成26年	1月	3,624	13,202	6,112	13,915	1,053	979	1.05	1.69	29.1	16.0			
			2月	3,375	13,626	5,218	14,622	1,108	1,035	1.07	1.55	32.8	19.8			
			3月	3,734	14,579	5,395	15,149	1,542	1,516	1.04	1.44	41.3	28.1			
			4月	4,666	15,575	5,543	14,556	1,523	1,456	0.93	1.19	32.6	26.3			
		5月	3,399	15,140	4,767	13,900	1,381	1,323	0.92	1.40	40.6	27.8				
		対前月比 (%)	▲ 27.2	▲ 2.8	▲ 14.0	▲ 4.5	▲ 9.3	▲ 9.1	ポ▲0.01	ポ 0.21	ポ 8.0	ポ 1.5				
		対前年同月比 (%)	▲ 6.6	▲ 6.7	2.2	8.4	▲ 3.0	▲ 3.9	ポ 0.13	ポ 0.12	ポ 1.5	ポ▲1.7				
安定所別	徳島	1,504	6,714	2,576	7,575	502	600	1.13	1.71	33.4	23.3					
	小松島出張所	255	952	231	677	120	104	0.71	0.91	47.1	45.0					
	三好	154	707	248	626	82	57	0.89	1.61	53.2	23.0					
	美馬	208	803	221	556	87	74	0.69	1.06	41.8	33.5					
	阿南	315	1,405	325	725	153	110	0.52	1.03	48.6	33.8					
	5 牟岐出張所	57	354	85	203	36	26	0.57	1.49	63.2	30.6					
	吉野川	367	1,511	293	911	165	113	0.60	0.80	45.0	38.6					
	鳴門	539	2,694	788	2,627	236	239	0.98	1.46	43.8	30.3					
			千件	千人	千人	千人	千件	千人					万人	% ※	%	
	全国	平成25年	4月	740	2,521	698	1,875	193	193	0.74	0.94	26.0	27.6	291	4.4	4.1
		5月	585	2,513	680	1,825	177	177	0.73	1.16	30.3	26.1	279	4.2	4.1	
		6月	487	2,395	648	1,795	161	161	0.75	1.33	33.1	24.9	260	3.9	3.9	
		7月	523	2,319	730	1,851	165	165	0.80	1.40	31.5	22.5	255	3.9	3.9	
		8月	476	2,227	693	1,871	141	141	0.84	1.46	29.7	20.4	271	4.1	4.1	
		9月	511	2,216	706	1,941	160	160	0.88	1.38	31.2	22.6	258	3.9	4.0	
		10月	529	2,214	786	2,006	170	170	0.91	1.49	32.2	21.6	263	4.0	4.0	
		11月	424	2,094	680	1,966	145	145	0.94	1.60	34.3	21.4	249	3.8	3.9	
		12月	351	1,916	595	1,864	123	123	0.97	1.70	35.1	20.7	225	3.4	3.7	
		平成26年	1月	547	1,961	807	1,943	124	124	0.99	1.48	22.6	15.3	238	3.7	3.7
			2月	494	2,014	762	2,035	145	145	1.01	1.54	29.4	19.1	232	3.6	3.6
			3月	533	2,122	736	2,104	192	192	0.99	1.38	36.0	26.0	246	3.8	3.6
			4月	696	2,265	763	2,040	184	184	0.90	1.10	26.5	24.2	254	3.9	3.6

○ 5月の新規求人数は、5,280人で対前年同月比3.7%の増加となった。これをパートを含む産業分類(大分類)についてみると、前年同月比で増加したものは製造業19.3%、卸売業、小売業15.6%、サービス業10.7%、医療、福祉7.5%などで、減少したものは学術研究、専門・技術サービス業▲25.2%、建設業▲8.4%、宿泊業、飲食サービス業▲5.1%などである。

また、パートタイム求人は2,212人で、対前年同月比は3.7%増加となった。

○ 新規求職申込数は3,408人で対前年同月比6.9%の減少となった。受給資格決定件数は1,001件で前年同月比11.3%減少し、受給者実人員は3,769人で前年同月比10.5%減少した。

○ 有効求人倍率(季節調整値)は、1.16倍で前月より0.03ポイント上回り、前年同月より0.19ポイント上回った。

新季節指数による改訂
完全失業率及び求人倍率の(季節調整値)は全数に係る数値で、平成25年12月以前の数値は新季節指数により改訂されている。

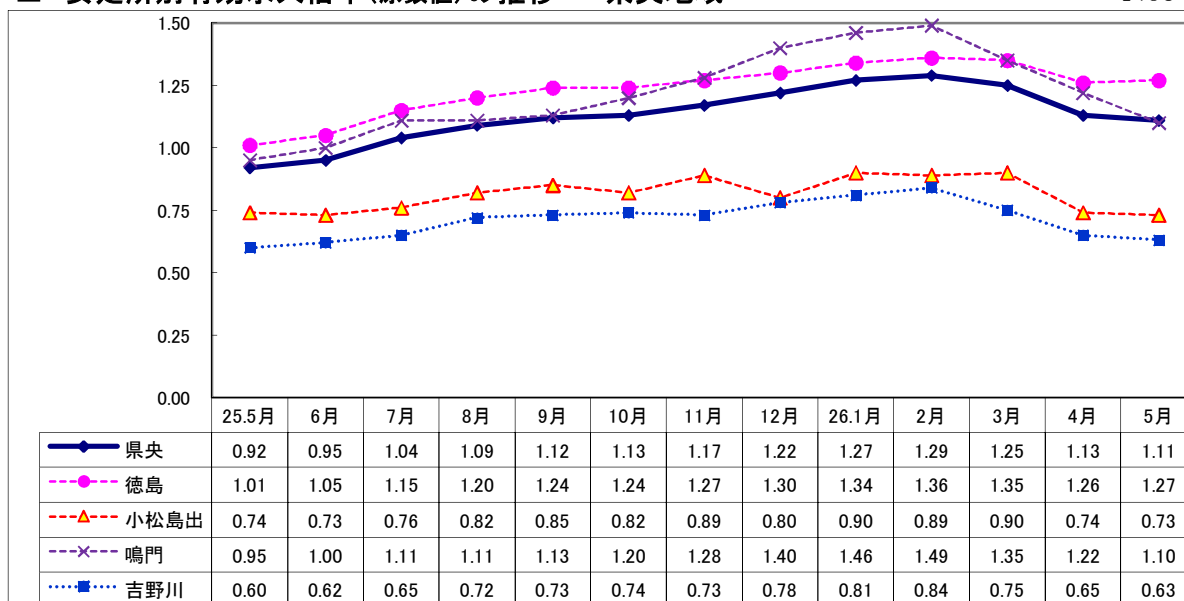
有効求人倍率(季節調整値)
徳島 5月 1.16倍
全国 4月 1.08倍
労働力調査関係
資料出所:総務省統計局
完全失業率
者数 季節調整値

Ⅱ 産業別・規模別 新規求人の状況

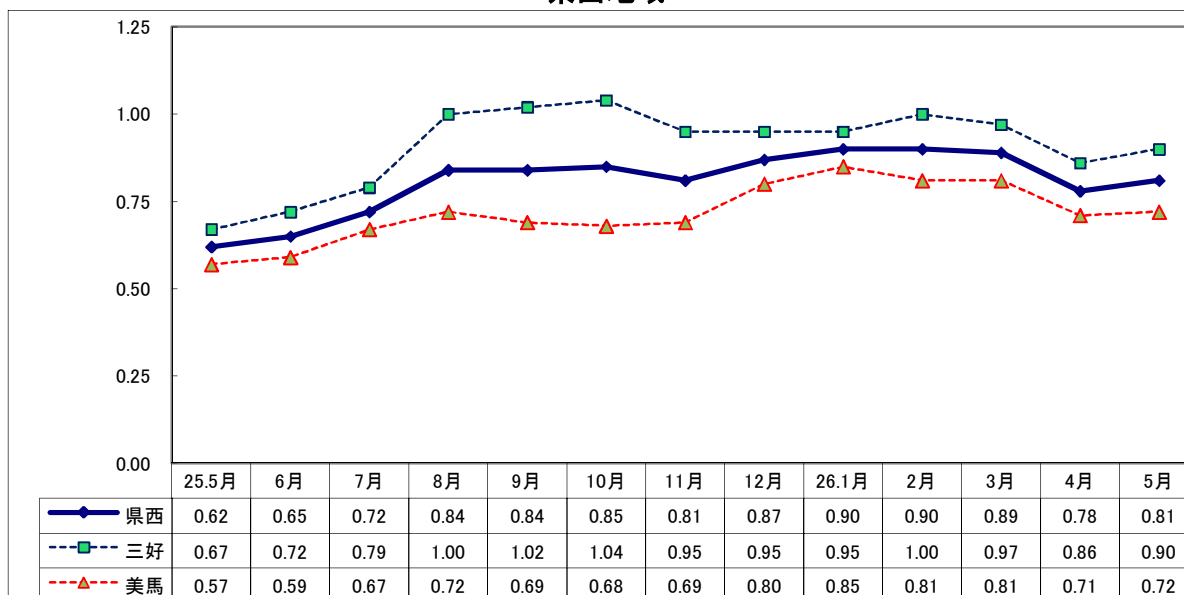
産業・規模	項目	一般(日雇・学卒を除く)					パートタイムを除く					パートタイム				
		26年	前年比		26年	25年	26年	前年比		26年	25年	26年	前年比		26年	25年
		5月 (人)	(%)	(%)	4月 (人)	5月 (人)	5月 (人)	(%)	(%)	4月 (人)	5月 (人)	5月 (人)	(%)	(%)	4月 (人)	5月 (人)
産 業 別	A, B 農, 林, 漁業 (01~04)	60	▲ 25.0	▲ 3.2	80	62	22	▲ 4.3	▲ 35.3	23	34	38	▲ 33.0	35.7	57	28
	C 鉱業, 採石業, 砂利採取業 (05)	2	▲ 33.3	100.0	3	1	2	▲ 33.3	100.0	3	1	0	—	—	0	0
	D 建設業 (06~08)	425	▲ 14.1	▲ 8.4	495	464	406	▲ 13.2	▲ 4.7	468	426	19	▲ 29.6	▲ 50.0	27	38
	E 製造業 (09~32)	476	16.1	19.3	410	399	272	23.6	13.3	220	240	204	7.4	28.3	190	159
	09 食料品製造業	198	8.8	33.8	182	148	73	25.9	19.7	58	61	125	0.8	43.7	124	87
	10 飲料・たばこ・飼料製造業	11	0.0	1000.0	11	1	4	▲ 20.0	300.0	5	1	7	16.7	—	6	0
	11 繊維工業	25	▲ 10.7	▲ 44.4	28	45	15	▲ 6.3	▲ 42.3	16	26	10	▲ 16.7	▲ 47.4	12	19
	12 木材・木製品製造業	36	200.0	44.0	12	25	32	255.6	60.0	9	20	4	33.3	▲ 20.0	3	5
	13 家具・装備品製造業	23	9.5	64.3	21	14	19	0.0	46.2	19	13	4	100.0	300.0	2	1
	14 パルプ・紙・紙加工品製造業	6	▲ 33.3	20.0	9	5	5	▲ 28.6	150.0	7	2	1	▲ 50.0	▲ 66.7	2	3
	15 印刷・同関連業	15	50.0	▲ 25.0	10	20	5	25.0	▲ 28.6	4	7	10	66.7	▲ 23.1	6	13
	16 化学工業	13	0.0	44.4	13	9	7	▲ 30.0	▲ 12.5	10	8	6	100.0	500.0	3	1
	17 石油製品・石炭製品製造業	0	—	—	0	0	0	—	—	0	0	0	—	—	0	0
	18 プラスチック製品製造業	4	▲ 81.0	▲ 42.9	21	7	2	▲ 50.0	▲ 60.0	4	5	2	▲ 88.2	0.0	17	2
	19 ゴム製品製造業	3	0.0	50.0	3	2	2	100.0	100.0	1	1	1	▲ 50.0	0.0	2	1
	21 窯業・土石製品製造業	11	83.3	10.0	6	10	8	33.3	▲ 20.0	6	10	3	—	—	0	0
	22 鉄鋼業	1	—	—	0	0	1	—	—	0	0	0	—	—	0	0
	23 非鉄金属製造業	0	—	—	0	1	0	—	—	0	1	0	—	—	0	0
	24 金属製品製造業	30	▲ 9.1	114.3	33	14	24	▲ 14.3	100.0	28	12	6	20.0	200.0	5	2
	25 はん用機械器具製造業	20	900.0	▲ 9.1	2	22	20	900.0	▲ 9.1	2	22	0	—	—	0	0
	26 生産用機械器具製造業	12	▲ 33.3	▲ 25.0	18	16	10	▲ 41.2	▲ 33.3	17	15	2	100.0	100.0	1	1
	27 業務用機械器具製造業	2	100.0	▲ 50.0	1	4	2	100.0	▲ 50.0	1	4	0	—	—	0	0
	28 電子部品・デバイス・電子回路製造業	24	140.0	380.0	10	5	20	100.0	300.0	10	5	4	—	—	0	0
	29 電気機械器具製造業	9	200.0	▲ 25.0	3	12	3	200.0	▲ 75.0	1	12	6	200.0	—	2	0
	30 情報通信機械器具製造業	1	—	0.0	0	1	1	—	0.0	0	1	0	—	—	0	0
	31 輸送用機械器具製造業	29	31.8	▲ 3.3	22	30	16	▲ 20.0	60.0	20	10	13	550.0	▲ 35.0	2	20
	20,32 その他の製造業	3	▲ 40.0	▲ 62.5	5	8	3	50.0	▲ 25.0	2	4	0	—	—	3	4
	F 電気・ガス・熱供給・水道業 (33~36)	1	▲ 80.0	▲ 50.0	5	2	1	▲ 80.0	▲ 50.0	5	2	0	—	—	0	0
	G 情報通信業 (37~41)	40	▲ 38.5	▲ 45.9	65	74	32	▲ 36.0	10.3	50	29	8	▲ 46.7	▲ 82.2	15	45
	H 運輸業, 郵便業 (42~49)	206	▲ 5.9	16.4	219	177	151	2.0	33.6	148	113	55	▲ 22.5	▲ 14.1	71	64
	I 卸売業, 小売業 (50~61)	860	▲ 10.3	15.6	959	744	353	▲ 5.6	20.5	374	293	507	▲ 13.3	12.4	585	451
	J 金融業, 保険業 (62~67)	69	137.9	▲ 18.8	29	85	62	264.7	▲ 18.4	17	76	7	▲ 41.7	▲ 22.2	12	9
K 不動産業, 物品賃貸業 (68~70)	45	▲ 10.0	▲ 10.0	50	50	37	5.7	19.4	35	31	8	▲ 46.7	▲ 57.9	15	19	
L 学術研究, 専門・技術サービス業 (71~74)	98	▲ 4.9	▲ 25.2	103	131	71	▲ 11.3	▲ 32.4	80	105	27	17.4	3.8	23	26	
M 宿泊業, 飲食サービス業 (75~77)	424	▲ 38.6	▲ 5.1	691	447	135	▲ 32.8	4.7	201	129	289	▲ 41.0	▲ 9.1	490	318	
N 生活関連サービス業, 娯楽業 (78~80)	251	5.5	11.6	238	225	157	5.4	3.3	149	152	94	5.6	28.8	89	73	
O 教育, 学習支援業 (81,82)	66	▲ 63.5	▲ 44.1	181	118	26	▲ 49.0	▲ 66.7	51	78	40	▲ 69.2	0.0	130	40	
P 医療, 福祉 (83~85)	1,452	▲ 8.4	7.5	1,585	1,351	835	▲ 13.8	0.6	969	830	617	0.2	18.4	616	521	
Q 複合サービス事業 (86, 87)	25	0.0	▲ 21.9	25	32	17	41.7	▲ 15.0	12	20	8	▲ 38.5	▲ 33.3	13	12	
R サービス業 (88~96)	673	▲ 22.0	10.7	863	608	418	▲ 25.9	27.1	564	329	255	▲ 14.7	▲ 8.6	299	279	
S, T 公務・その他 (97,98,99)	107	48.6	▲ 13.0	72	123	71	42.0	▲ 1.4	50	72	36	63.6	▲ 29.4	22	51	
		5,280	▲ 13.1	3.7	6,073	5,093	3,068	▲ 10.3	3.6	3,419	2,960	2,212	▲ 16.7	3.7	2,654	2,133
規 模 別	29人以下	3,345	▲ 10.3	1.5	3,728	3,295	1,929	▲ 8.1	▲ 0.1	2,099	1,930	1,416	▲ 13.1	3.7	1,629	1,365
	30~99人	1,219	▲ 15.2	11.7	1,437	1,091	728	▲ 7.0	7.7	783	676	491	▲ 24.9	18.3	654	415
	100~299人	469	▲ 32.0	1.3	690	463	275	▲ 33.6	5.0	414	262	194	▲ 29.7	▲ 3.5	276	201
	300~499人	139	▲ 4.8	▲ 24.0	146	183	68	▲ 28.4	1.5	95	67	71	39.2	▲ 38.8	51	116
	500~999人	81	30.6	88.4	62	43	45	60.7	275.0	28	12	36	5.9	16.1	34	31
	1,000人以上	27	170.0	50.0	10	18	23	—	76.9	0	13	4	▲ 60.0	▲ 20.0	10	5

Ⅲ 安定所別有効求人倍率(原数値)の推移 県央地域

No5



県西地域



県南地域

