



平成26年5月28日

【照会先】

徳島労働局職業安定部職業安定課  
課長 森 敏弘  
課長補佐 山田 真司  
地方労働市場情報官 山口 扶貴子  
(電話) 088-611-5383

報道関係者 各位

### 職業安定業務統計速報(平成26年4月分)について

徳島県の有効求人倍率 1.13倍(季節調整値)      全国 1.07倍(3月)      四国 1.11倍(3月)

#### 1. 概況

- ・有効求人倍率(季節調整値)は1.13倍で、前月に比べて0.05ポイント上回った。
- ・新規求人倍率(季節調整値)は1.93倍で、前月に比べて0.22ポイント上回った。
- ・有効求人数(原数値)は、前月比4.4%減、前年同月比10.3%増(13ヶ月連続)の16,010人、有効求職者数(原数値)は、前月比6.9%増、前年同月比5.4%減(14ヶ月連続)の15,639人となった。
- ・正社員の有効求人倍率(原数値)は0.63倍で、前年同月に比べて0.10ポイント上回った。
- ・地域別有効求人倍率(原数値)
  - 県央地域(徳島、小松島出張所、鳴門、吉野川管内) 1.13倍(前月1.25倍、前年同月0.94倍)
  - 県西地域(美馬、三好管内) 0.78倍(前月0.89倍、前年同月0.62倍)
  - 県南地域(阿南、牟岐管内) 0.52倍(前月0.67倍、前年同月0.68倍)

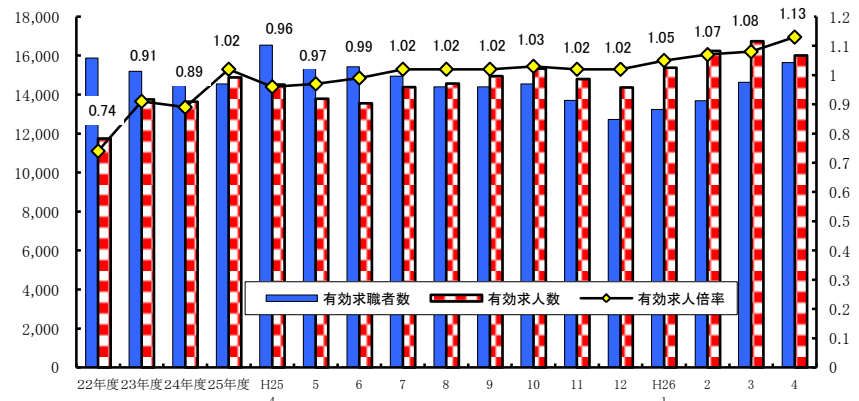
#### <職業別有効求人倍率>

常用フルタイム

職業別	有効求人倍率
計	0.76
管理的職業	1.30
専門・技術的職業	1.63
事務的職業	0.27
販売の職業	0.87
サービスの職業	1.41
保安の職業	4.63
農林漁業の職業	0.43
生産工程の職業	0.50
輸送・機械運転の職業	1.17
建設・採掘の職業	2.15
運搬・清掃・包装等の職業	0.24

(参考:福祉関連職業合計 2.08)

#### <有効求人倍率の推移(季節調整値)>



平成25年12月以前の数値は新季節指数により改定されている。  
(季節調整法はセンサス局法Ⅱ(X-12-ARIMA)による。)

## 2. 新規求人の動き

- ・新規求人数(原数値)は、前月比1.2%増(2ヶ月連続)、前年同月比では15.2%増(13ヶ月連続)の6,073人となった。
- ・新規求人数に占めるパート求人の割合は43.7%となり、前年同月比2.4ポイント増加となった。
- ・新規求人数(パートを含む)を産業分類(大分類)で見ると、前年同月比で概ね全ての主要産業区分で増加しており、大きく増加したものは生活関連サービス業、娯楽業30.8%、宿泊業、飲食サービス業29.9%、サービス業28.8%、教育、学習支援業23.1%などであるが、製造業は▲1.9%と減少した。

## 3. 新規求職の動き

- ・新規求職者数(原数値)は、前月比25.0%増、前年同月比6.4%減(4ヶ月連続)の4,686人となった。
- ・雇用形態別では、前年同月比で常用求職者は6.3%の減、パート求職者は4.2%の減となった。
- ・新規常用求職者(パートを除く)の求職理由別状況をみると、前年同月比で事業主都合離職者12.9%減(3ヶ月連続)、自己都合離職者7.6%減(4ヶ月連続)、無業者6.0%減(24ヶ月連続)、定年到達者22.0%増(2ヶ月ぶり)、在職者0.9%増(2ヶ月ぶり)となった。

<年齢別新規常用求職者(パートを除く)>

年齢別	求職者数	前年同月比
計	3,144	▲ 7.4%
24歳以下	485	▲ 5.1%
25～34	846	▲ 12.7%
35～44	661	▲ 7.8%
45～54	513	3.4%
55～59	249	▲ 13.5%
60～64	289	▲ 9.4%
65歳以上	101	6.3%

<求職理由別新規常用求職者(パートを除く)>

求職理由別	求職者数	構成比	前年同月比
計	3,144	-	▲ 7.4%
在職者	468	14.9%	0.9%
離職者	2,380	75.7%	▲ 9.0%
事業主都合	1,037	33.0%	▲ 12.9%
定年到達者	133	4.2%	22.0%
自己都合	1,162	37.0%	▲ 7.6%
自営・その他	48	1.5%	▲ 18.6%
無業者	296	9.4%	▲ 6.0%

## 4. 就職の動き

- ・就職件数は前年同月比8.8%減の1,652件となった。
- ・就職率は前年同月比0.9ポイント減の35.3%となった。

## 5. 雇用保険の動き

- ・雇用保険被保険者数は189,569人で前年同月比1.4%増、資格取得者数は7,609人(同2.7%増)、資格喪失者数は7,512人(同3.7%減)となった。
- ・受給資格決定件数は2,050件(前年同月2,118件)で、前年同月比3.2%減(3ヶ月連続)となった。
- ・受給者実人員は3,098人(前年同月3,506人)で、前年同月比11.6%減(12ヶ月連続)となった。

<年齢別雇用保険受給者実人員>

年齢別	実人員	前年同月比
計	3,098	▲ 11.6%
29歳以下	422	▲ 22.1%
30歳～44歳	957	▲ 7.9%
45歳～59歳	1,064	▲ 9.4%
60歳以上	655	▲ 12.8%

<産業別雇用保険資格喪失者>

産業別	資格喪失者数	うち事業主都合	事業主都合割合
計	7,512	501	6.7%
建設業	259	64	24.7%
製造業	674	189	28.0%
運輸、郵便業	149	17	11.4%
卸・小売業	1,209	48	4.0%
医療、福祉	1,413	35	2.5%
サービス業	682	32	4.7%

## 6. 県内の雇用失業情勢

有効求人倍率は1倍台で推移しており、雇用失業情勢は一部に厳しさが見られるものの、引き続き改善している。

このような状況の中、求人・求職者のニーズや状況に応じた的確な職業紹介及び求職者支援訓練等への誘導等によるきめ細かな就職支援を図っていく。

I 職業紹介の状況

項目 年月		労働市場											
		1. 一般労働者 { 日雇・学卒 ( 中学、高校 ) を除く全数 }											
		求職		求人		就職	充足	求人倍率				就職率	充足率
		① 新求 件 (件)	② 有効 求職 者 (人)	③ 新求 人数 (人)	④ 有効 求人 数 (人)	⑤ 就 職 件 数 (件)	⑥ 充 足 数 (人)	⑦ 有効 求 人 倍 率 ④ / ② (倍) 季節調整 値 (倍)		⑧ 新求 人 倍 率 ③ / ① (倍) 季節調整 値 (倍)		⑨ 就 職 率 ⑤ / ① ×100 (%)	⑩ 充 足 率 ⑥ / ③ ×100 (%)
徳 島 県	平成22年度平均	3,857	15,881	4,801	11,753	1,428	1,370	0.74	0.74	1.24	1.25	37.0	28.5
	平成23年度平均	3,683	15,189	5,297	13,757	1,475	1,417	0.91	0.91	1.44	1.44	40.0	26.8
	平成24年度平均	3,613	15,373	5,153	13,644	1,432	1,366	0.89	0.89	1.43	1.43	39.6	26.5
	平成25年度平均	3,357	14,547	5,573	14,882	1,409	1,335	1.02	1.02	1.66	1.65	42.0	24.0
	前年度対比	▲ 7.1	▲ 5.4	8.2	9.1	▲ 1.6	▲ 2.3	ポ0.13	ポ0.13	ポ0.23	ポ0.22	ポ 2.4	ポ▲2.5
	平成25年 4月	5,004	16,533	5,270	14,521	1,812	1,696	0.88	0.96	1.05	1.53	36.2	32.2
	5月	3,660	16,307	5,093	13,781	1,549	1,494	0.85	0.97	1.39	1.60	42.3	29.3
	6月	2,967	15,431	5,237	13,555	1,397	1,318	0.88	0.99	1.77	1.69	47.1	25.2
	7月	3,110	14,953	5,779	14,387	1,443	1,385	0.96	1.02	1.86	1.69	46.4	24.0
	8月	2,972	14,393	5,199	14,560	1,206	1,102	1.01	1.02	1.75	1.63	40.6	21.2
	9月	3,310	14,407	5,440	14,949	1,363	1,290	1.04	1.02	1.64	1.58	41.2	23.7
	10月	3,447	14,540	6,249	15,331	1,522	1,430	1.05	1.03	1.81	1.65	44.2	22.9
	11月	2,711	13,709	4,923	14,792	1,310	1,259	1.08	1.02	1.82	1.58	48.3	25.6
	12月	2,318	12,725	5,094	14,358	1,121	1,071	1.13	1.02	2.20	1.61	48.4	21.0
	平成26年 1月	3,634	13,245	6,767	15,374	1,218	1,133	1.16	1.05	1.86	1.88	33.5	16.7
	2月	3,398	13,682	5,819	16,239	1,275	1,185	1.19	1.07	1.71	1.66	37.5	20.4
	3月	3,748	14,636	6,003	16,742	1,689	1,658	1.14	1.08	1.60	1.71	45.1	27.6
4月	4,686	15,639	6,073	16,010	1,652	1,575	1.02	1.13	1.30	1.93	35.3	25.9	
対前月比 (%)	25.0	6.9	1.2	▲ 4.4	▲ 2.2	▲ 5.0	ポ▲ 0.12	ポ0.05	ポ▲ 0.30	ポ0.22	ポ▲9.8	ポ▲1.7	
対前年同月比 (%)	▲ 6.4	▲ 5.4	15.2	10.3	▲ 8.8	▲ 7.1	ポ0.14	ポ0.17	ポ0.25	ポ0.40	ポ▲0.9	ポ▲6.3	
安定所別 (4月)	徳島	1,913	6,881	3,278	8,651	612	740	1.26	-	1.71	-	32.0	22.6
小松島出張所	366	978	291	725	144	92	0.74	-	0.80	-	39.3	31.6	
三好	256	754	229	650	112	94	0.86	-	0.89	-	43.8	41.0	
美馬	290	889	202	628	101	89	0.71	-	0.70	-	34.8	44.1	
阿南	459	1,474	240	741	188	126	0.50	-	0.52	-	41.0	52.5	
牟岐出張所	85	328	71	200	31	21	0.61	-	0.84	-	36.5	29.6	
吉野川	520	1,554	433	1,010	195	123	0.65	-	0.83	-	37.5	28.4	
鳴門	797	2,781	1,329	3,405	269	290	1.22	-	1.67	-	33.8	21.8	
全 国	平成25年 3月	千件 610	千人 2,410	千人 793	千人 2,162	千件 216	千人 216	0.90	0.87	1.30	1.39	35.4	27.2
	4月	755	2,555	782	2,090	210	210	0.82	0.88	1.04	1.39	27.9	26.9
	5月	592	2,537	774	2,047	194	194	0.81	0.90	1.31	1.42	32.8	25.1
	6月	492	2,411	744	2,030	179	179	0.84	0.92	1.51	1.48	36.5	24.1
	7月	528	2,332	827	2,094	183	183	0.90	0.94	1.57	1.46	34.6	22.1
	8月	480	2,238	783	2,107	155	155	0.94	0.95	1.63	1.48	32.4	19.8
	9月	515	2,227	807	2,191	177	177	0.98	0.96	1.57	1.51	34.4	21.9
	10月	533	2,224	907	2,282	189	189	1.03	0.98	1.70	1.57	35.4	20.8
	11月	436	2,112	793	2,254	163	163	1.07	1.01	1.82	1.55	37.4	20.6
	12月	386	1,964	697	2,148	143	143	1.09	1.03	1.81	1.61	37.0	20.5
	平成26年 1月	577	2,027	919	2,215	143	143	1.09	1.04	1.59	1.63	24.8	15.6
	2月	504	2,055	867	2,306	161	161	1.12	1.05	1.72	1.67	32.0	18.6
3月	551	2,155	836	2,379	210	210	1.10	1.07	1.52	1.66	38.2	25.2	

労働市場															
2. 1のうち中高年齢者(45才以上) (パートを除く)				3. 1のうち パート					4. 正社員 (パートを除く常用)						
⑩ 新規 求職 件数 (件)	⑪ 有効 求職 者数 (人)	⑫ ⑪のうち 55才以 上の者 (人)	⑬ 就職 件数 (件)	⑭ 新規 求職 件数 (件)	⑮ 有効 求職 者数 (人)	⑯ 新規 求職 者数 (人)	⑰ 有効 求職 者数 (人)	⑱ 就職 件数 (件)	新規 求職 者数 (人)	有効 求職 者数 (人)	就職 件数 (件)	フルタイム 有効 求職者数 (人)	有効 求人 倍率 (倍)	充足率 (%)	
912	4,613	2,600	268	994	3,871	1,904	4,725	489	2,034	5,245	556	11,998	0.44	26.6	
846	4,267	2,403	285	1,006	3,925	2,140	5,538	501	2,252	6,076	584	11,233	0.54	25.0	
803	4,103	2,229	253	1,016	4,238	2,105	5,546	518	2,286	6,239	621	11,100	0.56	26.5	
738	3,757	1,983	246	978	4,230	2,323	6,198	526	2,443	6,671	599	10,276	0.65	23.7	
▲ 8.1	▲ 8.4	▲ 11.0	▲ 2.8	▲ 3.7	▲ 0.2	10.4	11.8	1.5	6.9	6.9	▲ 3.5	▲ 7.4	ポ0.09	ポ▲2.8	
1,200	4,344	2,383	359	1,597	4,701	2,179	6,243	675	2,326	6,305	696	11,791	0.53	28.3	
734	4,184	2,303	199	1,204	4,832	2,133	5,959	628	2,268	6,102	663	11,428	0.53	29.0	
580	3,977	2,209	244	844	4,595	2,117	5,631	546	2,421	6,208	566	10,795	0.58	22.3	
685	3,844	2,091	269	829	4,362	2,402	5,913	551	2,592	6,690	610	10,542	0.63	23.3	
618	3,714	1,999	205	838	4,132	2,033	5,879	371	2,447	6,843	578	10,212	0.67	22.0	
691	3,698	1,953	250	1,003	4,211	2,317	6,164	485	2,439	6,927	615	10,150	0.68	24.2	
713	3,654	1,920	257	1,056	4,355	2,707	6,471	594	2,635	6,904	630	10,139	0.68	23.0	
584	3,466	1,769	208	774	4,111	2,016	6,192	492	2,235	6,676	590	9,554	0.70	25.5	
519	3,310	1,701	200	595	3,711	2,106	5,923	444	2,147	6,319	473	8,979	0.70	21.5	
775	3,403	1,732	208	995	3,763	2,721	6,228	427	3,013	6,885	568	9,455	0.73	18.2	
874	3,615	1,804	235	906	3,834	2,502	6,701	470	2,368	7,029	576	9,817	0.72	23.4	
879	3,874	1,935	322	1,089	4,157	2,647	7,067	623	2,419	7,159	624	10,449	0.69	25.9	
1,156	4,199	2,176	304	1,530	4,638	2,654	6,997	632	2,557	6,872	718	10,964	0.63	27.6	
31.5	8.4	12.5	▲ 5.6	40.5	11.6	0.3	▲ 1.0	1.4	5.7	▲ 4.0	15.1	4.9	ポ▲0.06	ポ▲1.7	
▲ 3.7	▲ 3.3	▲ 8.7	▲ 15.3	▲ 4.2	▲ 1.3	21.8	12.1	▲ 6.4	9.9	9.0	3.2	▲ 7.0	ポ0.10	ポ▲0.7	
415	1,723	878	102	630	1,987	1,469	3,675	214	1,324	3,755	281	4,874	0.77	27.7	
102	270	141	33	114	293	132	336	51	133	326	58	685	0.48	25.6	
81	211	120	20	81	247	100	280	49	102	296	42	505	0.59	34.3	
89	333	161	19	87	223	87	273	44	106	299	35	661	0.45	36.8	
115	394	224	32	175	480	87	337	79	127	320	82	989	0.32	48.0	
23	97	54	6	32	104	24	82	6	25	65	14	224	0.29	24.0	
128	409	217	40	162	449	170	416	76	220	492	95	1,102	0.45	27.7	
203	762	381	52	249	855	585	1,598	113	520	1,319	111	1,924	0.69	20.0	
千件	千人	千人	千件	千件	千人	千人	千人	千件	千人	千人	千件	千人			
147	638	314	43	167	653	321	839	79	306	895	81	1,726	0.52	26.6	
185	676	343	39	237	724	301	813	80	327	879	84	1,799	0.49	25.7	
132	656	331	35	183	742	298	790	76	316	863	79	1,775	0.49	25.2	
112	622	312	33	142	715	288	774	69	300	857	74	1,683	0.51	24.6	
124	606	298	35	144	674	309	790	68	346	887	78	1,648	0.54	22.6	
110	582	284	30	134	639	292	785	55	321	891	69	1,590	0.56	21.5	
113	573	278	35	156	647	305	817	65	327	920	75	1,572	0.59	22.9	
123	570	276	37	156	653	349	859	70	370	953	81	1,564	0.61	21.8	
104	545	265	32	122	618	306	857	61	319	935	70	1,478	0.63	22.1	
107	530	263	28	96	557	259	810	52	288	898	62	1,361	0.66	21.4	
144	549	275	28	158	569	346	826	53	385	937	63	1,395	0.67	16.4	
124	547	269	33	139	580	337	866	57	340	962	71	1,436	0.67	21.0	
134	564	276	44	154	616	332	917	76	324	974	81	1,510	0.65	24.8	

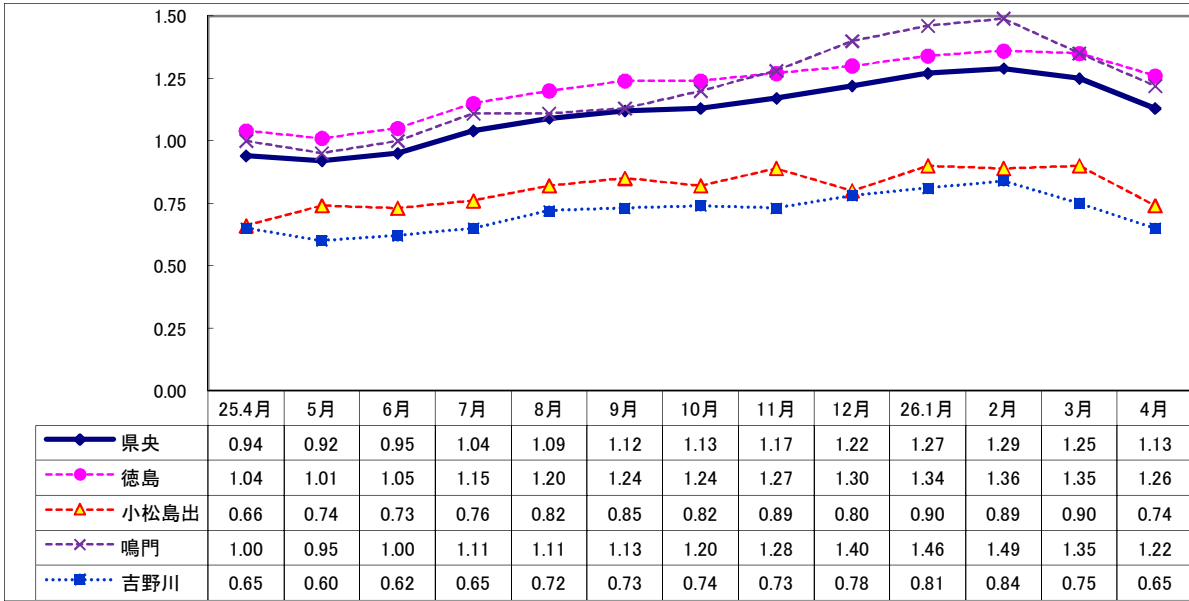
項目 年月		労働市場										※ 今月の動き ※  ○ 4月の新規求人数は、6,073人で対前年同月比15.2%の増加となった。これをパートを含む産業分類(大分類)についてみると、前年同月比で概ね全ての主要産業区分で増加しており、大きく増加したものは生活関連サービス業・娯楽業30.8%、宿泊業、飲食サービス業29.9%、サービス業28.8%、教育、学習支援業23.1%などであるが、製造業は▲1.9%と減少した。 また、パートタイム求人は2,654人で、対前年同月比は21.8%増加となった。  ○ 新規求職申込数は4,686人で対前年同月比6.4%の減少となった。受給資格決定件数は2,050件で前年同月比3.2%減少し、受給者実人員は3,098人で前年同月比11.6%減少した。  ○ 有効求人倍率(季節調整値)は、1.13倍で前月より0.05ポイント上回り、前年同月より0.17ポイント上回った。  <b>新季節指数による改訂</b> 完全失業率及び求人倍率の(季節調整値)は全数に係る数値で、平成25年12月以前の数値は新季節指数により改訂されている。  有効求人倍率(季節調整値) 徳島 4月 1.13倍 全国 3月 1.07倍  労働力調査関係 資料出所:総務省統計局  完全失業率 者数 季節調整値 万人 % ※ %			
		1のうち 5. 常用 {日雇・学卒(中学、高校)を除く全数}													
		求職		求人		就職	充足	求人倍率		就職率	充足率				
① 新求 件 (件)	② 規 有 職 求 者 数 (人)	③ 新 規 有 効 求 人 数 (人)	④ 新 規 有 効 求 人 数 (人)	⑤ 就 職 件 数 (件)	⑥ 充 足 数 (人)	⑦ 有 効 求 人 倍 率 ④/② (倍)	⑧ 新 規 求 人 倍 率 ③/① (倍)	⑨ 新 規 就 職 率 ⑤/① ×100 (%)	⑩ 充 足 率 ⑥/③ ×100 (%)						
徳島		平成22年度平均	3,844	15,854	4,396	10,934	1,281	1,228	0.69	1.14	33.3	27.9			
		平成23年度平均	3,667	15,135	4,821	12,725	1,307	1,256	0.84	1.31	35.6	26.1			
		平成24年度平均	3,597	15,320	4,735	12,701	1,277	1,225	0.83	1.32	35.5	25.9			
		平成25年度平均	3,341	14,480	5,078	13,698	1,265	1,201	0.95	1.52	37.9	23.7			
		前年度対比	▲7.1	▲5.5	7.2	7.8	▲0.9	▲2.0	ポ0.12	ポ0.20	ポ2.4	ポ▲2.2			
島		平成25年 4月	4,981	16,465	4,976	13,552	1,676	1,572	0.82	1.00	33.6	31.6			
		5月	3,641	16,228	4,664	12,822	1,423	1,377	0.79	1.28	39.1	29.5			
		6月	2,957	15,362	4,742	12,512	1,246	1,179	0.81	1.60	42.1	24.9			
		7月	3,084	14,874	5,334	13,273	1,287	1,244	0.89	1.73	41.7	23.3			
		8月	2,955	14,315	4,895	13,617	1,108	1,013	0.95	1.66	37.5	20.7			
		9月	3,299	14,331	4,989	13,998	1,249	1,181	0.98	1.51	37.9	23.7			
		10月	3,434	14,468	5,700	14,230	1,372	1,289	0.98	1.66	40.0	22.6			
		11月	2,704	13,643	4,482	13,651	1,199	1,154	1.00	1.66	44.3	25.7			
		12月	2,309	12,671	4,428	13,038	911	872	1.03	1.92	39.5	19.7			
		平成26年 1月	3,624	13,202	6,112	13,915	1,053	979	1.05	1.69	29.1	16.0			
		2月	3,375	13,626	5,218	14,622	1,108	1,035	1.07	1.55	32.8	19.8			
		3月	3,734	14,579	5,395	15,149	1,542	1,516	1.04	1.44	41.3	28.1			
4月	4,666	15,575	5,543	14,556	1,523	1,456	0.93	1.19	32.6	26.3					
徳島		対前月比(%)	25.0	6.8	2.7	▲3.9	▲1.2	▲4.0	ポ▲0.11	ポ▲0.25	ポ▲8.7	ポ▲1.8			
		対前年同月比(%)	▲6.3	▲5.4	11.4	7.4	▲9.1	▲7.4	ポ0.11	ポ0.19	ポ▲1.0	ポ▲5.3			
安定所別		徳島	1,903	6,845	2,931	7,769	558	688	1.13	1.54	29.3	23.5			
		小松島出張所	364	976	287	704	135	89	0.72	0.79	37.1	31.0			
		三好	255	751	216	627	105	87	0.83	0.85	41.2	40.3			
		美馬	289	884	179	599	93	84	0.68	0.62	32.2	46.9			
		阿南	456	1,463	237	721	178	121	0.49	0.52	39.0	51.1			
		4 牟岐出張所	85	328	71	200	30	21	0.61	0.84	35.3	29.6			
		吉野川	519	1,551	415	948	180	114	0.61	0.80	34.7	27.5			
		鳴門	795	2,777	1,207	2,988	244	252	1.08	1.52	30.7	20.9			
全国		平成25年 3月	千件 593	千人 2,376	千人 707	千人 1,940	千件 197	千人 197	0.82	1.19	33.2	27.8	280	4.3	4.1
		4月	740	2,521	698	1,875	193	193	0.74	0.94	26.0	27.6	291	4.4	4.1
		5月	585	2,513	680	1,825	177	177	0.73	1.16	30.3	26.1	279	4.2	4.1
		6月	487	2,395	648	1,795	161	161	0.75	1.33	33.1	24.9	260	3.9	3.9
		7月	523	2,319	730	1,851	165	165	0.80	1.40	31.5	22.5	255	3.9	3.9
		8月	476	2,227	693	1,871	141	141	0.84	1.46	29.7	20.4	271	4.1	4.1
		9月	511	2,216	706	1,941	160	160	0.88	1.38	31.2	22.6	258	3.9	4.0
		10月	529	2,214	786	2,006	170	170	0.91	1.49	32.2	21.6	263	4.0	4.0
		11月	424	2,094	680	1,966	145	145	0.94	1.60	34.3	21.4	249	3.8	3.9
		12月	351	1,916	595	1,864	123	123	0.97	1.70	35.1	20.7	225	3.4	3.7
		平成26年 1月	547	1,961	807	1,943	124	124	0.99	1.48	22.6	15.3	238	3.7	3.7
		2月	494	2,014	762	2,035	145	145	1.01	1.54	29.4	19.1	232	3.6	3.6
		3月	533	2,122	736	2,104	192	192	0.99	1.38	36.0	26.0	246	3.8	3.6

Ⅱ 産業別・規模別 新規求人の状況

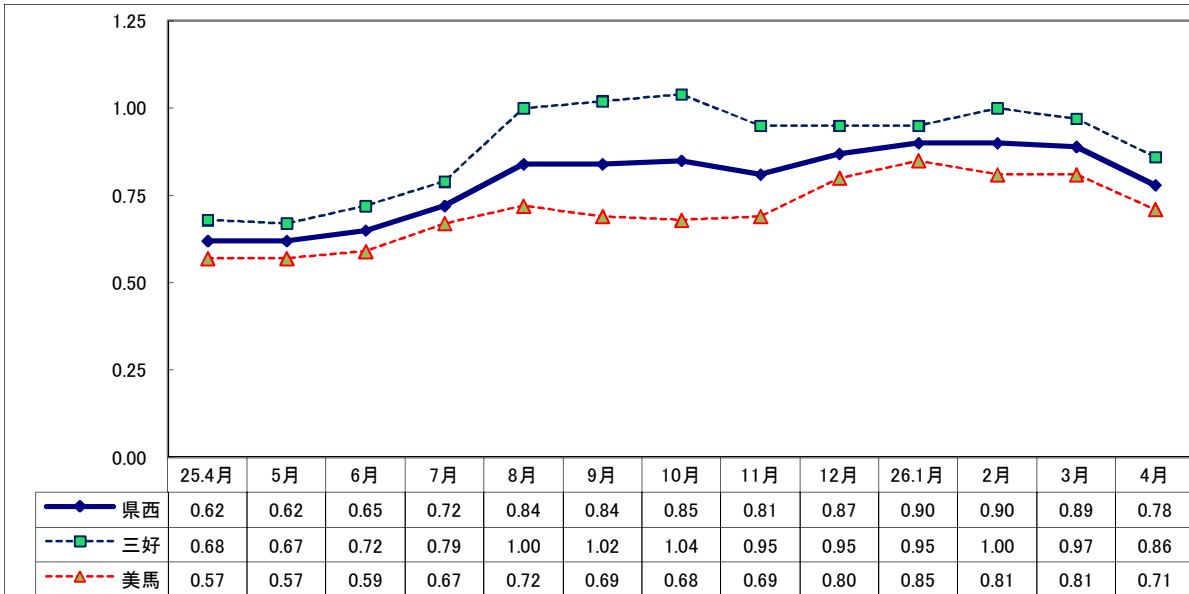
産業・規模	項目	一般(日雇・学卒を除く)					パートタイムを除く					パートタイム				
		26年		前年比 (%)	25年		26年		前年比 (%)	25年		26年		前年比 (%)	25年	
		4月 (人)	前月比 (%)		3月 (人)	4月 (人)	4月 (人)	前月比 (%)		3月 (人)	4月 (人)	4月 (人)	前月比 (%)		3月 (人)	4月 (人)
A, B	農, 林, 漁業 (01~04)	80	▲42.9	11.1	140	72	23	▲28.1	▲25.8	32	31	57	▲47.2	39.0	108	41
C	鉱業, 採石業, 砂利採取業 (05)	3	50.0	—	2	0	3	50.0	—	2	0	0	—	—	0	0
D	建設業 (06~08)	495	43.1	21.3	346	408	468	46.3	18.2	320	396	27	3.8	125.0	26	12
E	製造業 (09~32)	410	▲11.8	▲1.9	465	418	220	▲13.4	▲17.9	254	268	190	▲10.0	26.7	211	150
産	09 食料品製造業	182	▲32.6	10.3	270	165	58	▲32.6	3.6	86	56	124	▲32.6	13.8	184	109
	10 飲料・たばこ・飼料製造業	11	266.7	57.1	3	7	5	66.7	400.0	3	1	6	—	0.0	0	6
	11 繊維工業	28	▲12.5	▲28.2	32	39	16	▲48.4	▲44.8	31	29	12	1100.0	20.0	1	10
	12 木材・木製品製造業	12	▲25.0	▲53.8	16	26	9	▲40.0	▲64.0	15	25	3	200.0	200.0	1	1
	13 家具・装備品製造業	21	▲12.5	▲19.2	24	26	19	0.0	▲24.0	19	25	2	▲60.0	100.0	5	1
	14 パルプ・紙・紙加工品製造業	9	80.0	28.6	5	7	7	40.0	16.7	5	6	2	—	100.0	0	1
	15 印刷・同関連業	10	▲16.7	66.7	12	6	4	▲66.7	▲20.0	12	5	6	—	500.0	0	1
	16 化学工業	13	85.7	8.3	7	12	10	233.3	0.0	3	10	3	▲25.0	50.0	4	2
	17 石油製品・石炭製品製造業	0	—	—	0	0	0	—	—	0	0	0	—	—	0	0
	18 プラスチック製品製造業	21	600.0	61.5	3	13	4	33.3	100.0	3	2	17	—	54.5	0	11
	19 ゴム製品製造業	3	50.0	▲40.0	2	5	1	▲50.0	▲66.7	2	3	2	—	0.0	0	2
	21 窯業・土石製品製造業	6	▲50.0	▲50.0	12	12	6	▲50.0	▲50.0	12	12	0	—	—	0	0
	22 鉄鋼業	0	—	—	3	2	0	—	—	2	2	0	—	—	1	0
	23 非鉄金属製造業	0	—	—	0	0	0	—	—	0	0	0	—	—	0	0
	24 金属製品製造業	33	200.0	73.7	11	19	28	154.5	55.6	11	18	5	—	400.0	0	1
	25 はん用機械器具製造業	2	▲50.0	▲91.3	4	23	2	▲50.0	▲90.9	4	22	0	—	—	0	1
	26 生産用機械器具製造業	18	28.6	63.6	14	11	17	30.8	54.5	13	11	1	0.0	—	1	0
	27 業務用機械器具製造業	1	0.0	▲66.7	1	3	1	0.0	0.0	1	1	0	—	—	0	2
	28 電子部品・デバイス・電子回路製造業	10	150.0	▲64.3	4	28	10	150.0	▲64.3	4	28	0	—	—	0	0
	29 電気機械器具製造業	3	▲85.7	▲25.0	21	4	1	▲93.8	▲75.0	16	4	2	▲60.0	—	5	0
30 情報通信機械器具製造業	0	—	—	0	0	0	—	—	0	0	0	—	—	0	0	
31 輸送用機械器具製造業	22	100.0	340.0	11	5	20	100.0	300.0	10	5	2	100.0	—	1	0	
20,32	その他の製造業	5	▲50.0	0.0	10	5	2	0.0	▲33.3	2	3	3	▲62.5	50.0	8	2
F	電気・ガス・熱供給・水道業 (33~36)	5	150.0	▲28.6	2	7	5	150.0	▲28.6	2	7	0	—	—	0	0
G	情報通信業 (37~41)	65	6.6	35.4	61	48	50	2.0	56.3	49	32	15	25.0	▲6.3	12	16
H	運輸業, 郵便業 (42~49)	219	20.3	21.7	182	180	148	0.7	▲5.7	147	157	71	102.9	208.7	35	23
I	卸売業, 小売業 (50~61)	959	▲0.1	17.8	960	814	374	▲12.0	▲0.5	425	376	585	9.3	33.6	535	438
J	金融業, 保険業 (62~67)	29	▲70.4	▲40.8	98	49	17	▲69.6	▲50.0	56	34	12	▲71.4	▲20.0	42	15
K	不動産業, 物品賃貸業 (68~70)	50	28.2	31.6	39	38	35	34.6	59.1	26	22	15	15.4	▲6.3	13	16
L	学術研究, 専門・技術サービス業 (71~74)	103	▲1.0	25.6	104	82	80	▲12.1	9.6	91	73	23	76.9	155.6	13	9
M	宿泊業, 飲食サービス業 (75~77)	691	44.3	29.9	479	532	201	48.9	31.4	135	153	490	42.4	29.3	344	379
N	生活関連サービス業, 娯楽業 (78~80)	238	▲2.5	30.8	244	182	149	▲2.6	26.3	153	118	89	▲2.2	39.1	91	64
O	教育, 学習支援業 (81,82)	181	21.5	23.1	149	147	51	15.9	168.4	44	19	130	23.8	1.6	105	128
P	医療, 福祉 (83~85)	1,585	0.2	3.4	1,582	1,533	969	6.8	1.6	907	954	616	▲8.7	6.4	675	579
Q	複合サービス事業 (86,87)	25	▲13.8	▲45.7	29	46	12	▲50.0	▲50.0	24	24	13	160.0	▲40.9	5	22
R	サービス業 (88~96)	863	▲5.9	28.8	917	670	564	▲2.3	41.0	577	400	299	▲12.1	10.7	340	270
S, T	公務・その他 (97,98,99)	72	▲64.7	63.6	204	44	50	▲55.4	85.2	112	27	22	▲76.1	29.4	92	17
		6,073	1.2	15.2	6,003	5,270	3,419	1.9	10.6	3,356	3,091	2,654	0.3	21.8	2,647	2,179
規 模 別	29人以下	3,728	0.3	18.1	3,718	3,157	2,099	2.5	13.8	2,048	1,844	1,629	▲2.5	24.1	1,670	1,313
	30~99人	1,437	1.8	2.1	1,412	1,408	783	▲3.8	▲2.1	814	800	654	9.4	7.6	598	608
	100~299人	690	14.0	29.2	605	534	414	15.0	27.0	360	326	276	12.7	32.7	245	208
	300~499人	146	▲12.0	44.6	166	101	95	▲6.9	41.8	102	67	51	▲20.3	50.0	64	34
	500~999人	62	▲11.4	148.0	70	25	28	12.0	133.3	25	12	34	▲24.4	161.5	45	13
	1,000人以上	10	▲68.8	▲77.8	32	45	0	—	—	7	42	10	▲60.0	233.3	25	3

### Ⅲ 安定所別有効求人倍率(原数値)の推移 県央地域

No5



### 県西地域



### 県南地域

