



平成26年4月25日

【照会先】

徳島労働局職業安定部職業安定課
課長 森 敏 弘
課長 補 佐 山 田 真 司
地方労働市場情報官 山 口 扶 貴 子
(電話) 088-611-5383

報道関係者 各位

職業安定業務統計速報(平成26年3月分)について

徳島県の有効求人倍率 1.08倍(季節調整値) 全国 1.05倍(2月) 四国 1.09倍(2月)

1. 概況

- ・有効求人倍率(季節調整値)は1.08倍で、前月に比べて0.01ポイント上回った。
- ・新規求人倍率(季節調整値)は1.71倍で、前月に比べて0.05ポイント上回った。
- ・有効求人数(原数値)は、前月比3.1%増、前年同月比9.8%増(12ヶ月連続)の16,742人、有効求職者数(原数値)は、前月比7.0%増、前年同月比4.6%減(13ヶ月連続)の14,636人となった。
- ・正社員の有効求人倍率(原数値)は0.69倍で、前年同月に比べて0.12ポイント上回った。
- ・地域別有効求人倍率(原数値)
 - 県央地域(徳島、小松島出張所、鳴門、吉野川管内) 1.25倍(前月1.29倍、前年同月1.07倍)
 - 県西地域(美馬、三好管内) 0.89倍(前月0.90倍、前年同月0.69倍)
 - 県南地域(阿南、牟岐管内) 0.67倍(前月0.73倍、前年同月0.79倍)

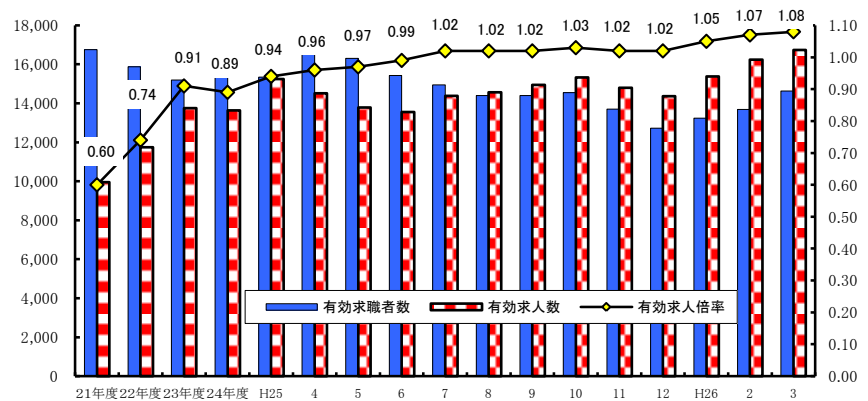
<職業別有効求人倍率>

常用フルタイム

職業別	有効求人倍率
計	0.85
管理的職業	2.18
専門・技術的職業	1.85
事務的職業	0.33
販売の職業	0.96
サービスの職業	1.48
保安の職業	4.83
農林漁業の職業	0.68
生産工程の職業	0.58
輸送・機械運転の職業	1.18
建設・採掘の職業	2.53
運搬・清掃・包装等の職業	0.27

(参考: 福祉関連職業合計 2.25)

<有効求人倍率の推移(季節調整値)>



平成25年12月以前の数値は新季節指数により改定されている。
(季節調整法はセンサス局法Ⅱ(X-12-ARIMA)による。)

2. 新規求人の動き

- ・新規求人数(原数値)は、前月比3.2%増(2ヶ月ぶり)、前年同月比では3.9%増(12ヶ月連続)の6,003人となった。
- ・新規求人数に占めるパート求人の割合は44.1%となり、前年同月比1.8ポイント減少となった。
- ・新規求人数(パートを含む)を産業分類(大分類)で見ると、前年同月比で増加したものはサービス業35.5%、製造業27.0%、生活関連サービス業、娯楽業11.4%、医療、福祉7.5%などで、減少したのは宿泊業、飲食サービス業▲21.9%などである。

3. 新規求職の動き

- ・新規求職者数(原数値)は、前月比10.3%増、前年同月比4.7%減(3ヶ月連続)の3,748人となった。
- ・雇用形態別では、前年同月比で常用求職者は4.7%の減、パート求職者は9.0%の増となった。
- ・新規常用求職者(パートを除く)の求職理由別状況をみると、前年同月比で定年到達者27.1%減(2ヶ月ぶり)、事業主都合離職者18.9%減(2ヶ月連続)、無業者15.0%減(23ヶ月連続)、自己都合離職者3.7%減(3ヶ月連続)、在職者2.1%減(5ヶ月ぶり)となった。

＜年齢別新規常用求職者(パートを除く)＞

年齢別	求職者数	前年同月比
計	2,651	▲ 9.4%
24歳以下	459	▲ 12.1%
25～34	737	▲ 14.4%
35～44	578	▲ 11.2%
45～54	472	0.4%
55～59	176	▲ 7.9%
60～64	168	▲ 1.2%
65歳以上	61	0.0%

＜求職理由別新規常用求職者(パートを除く)＞

求職理由別	求職者数	構成比	前年同月比
計	2,651	-	▲ 9.4%
在職者	739	27.9%	▲ 2.1%
離職者	1,578	59.5%	▲ 11.2%
事業主都合	555	20.9%	▲ 18.9%
定年到達者	43	1.6%	▲ 27.1%
自己都合	939	35.4%	▲ 3.7%
自営・その他	41	1.5%	▲ 31.7%
無業者	334	12.6%	▲ 15.0%

4. 就職の動き

- ・就職件数は前年同月比1.1%減の1,689件となった。
- ・就職率は前年同月比1.7ポイント増の45.1%となった。

5. 雇用保険の動き

- ・雇用保険被保険者数は189,499人で前年同月比1.2%増、資格取得者数は2,930人(同13.1%増)、資格喪失者数は3,140人(同4.7%増)となった。
- ・受給資格決定件数は876件(前年同月941件)で、前年同月比6.9%減(2ヶ月連続)となった。
- ・受給者実人員は3,039人(前年同月3,383人)で、前年同月比10.2%減(11ヶ月連続)となった。

＜年齢別雇用保険受給者実人員＞

年齢別	実人員	前年同月比
計	3,039	▲ 10.2%
29歳以下	473	▲ 12.2%
30歳～44歳	934	▲ 6.2%
45歳～59歳	1,031	▲ 8.5%
60歳以上	601	▲ 16.6%

＜産業別雇用保険資格喪失者＞

産業別	資格喪失者数	うち事業主都合	事業主都合割合
計	3,140	212	6.8%
建設業	159	26	16.4%
製造業	458	43	9.4%
運輸、郵便業	147	17	11.6%
卸・小売業	733	63	8.6%
医療、福祉	535	19	3.6%
サービス業	296	21	7.1%

6. 県内の雇用失業情勢

有効求人倍率は引き続き1倍台で推移しており、雇用失業情勢は地域間にばらつきはあるものの、改善している。

このような状況の中、求人・求職者のニーズや状況に応じた的確な職業紹介及び求職者支援訓練等への誘導等によるきめ細かな就職支援を図っていく。

I 職業紹介の状況

項目 年月		労働市場											
		1. 一般労働者{日雇・学卒(中学、高校)を除く全数}											
		求職		求人		就職	充足	求人倍率				就職率	充足率
		① 新求 件 (件)	② 有効 求職 者 (人)	③ 新 規 求 人 数 (人)	④ 有 効 求 人 数 (人)	⑤ 就 職 件 数 (件)	⑥ 充 足 数 (人)	⑦ 有 効 ④/② (倍)		⑧ 新 規 ③/① (倍)		⑨ 新 規 ⑤/① ×100 (%)	⑩ 充 足 率 ⑥/③ ×100 (%)
徳 島 県	平成21年度平均	3,786	16,756	4,086	9,950	1,408	1,350	0.59	0.60	1.08	1.08	37.2	33.0
	平成22年度平均	3,857	15,881	4,801	11,753	1,428	1,370	0.74	0.74	1.24	1.25	37.0	28.5
	平成23年度平均	3,683	15,189	5,297	13,757	1,475	1,417	0.91	0.91	1.44	1.44	40.0	26.8
	平成24年度平均	3,613	15,373	5,153	13,644	1,432	1,366	0.89	0.89	1.43	1.43	39.6	26.5
	前年度対比	▲1.9	1.2	▲2.7	▲0.8	▲2.9	▲3.6	ポ▲0.02	ポ▲0.02	ポ▲0.01	ポ▲0.01	ポ▲0.4	ポ▲0.3
	平成25年 3月	3,934	15,346	5,780	15,242	1,707	1,632	0.99	0.94	1.47	1.57	43.4	28.2
	4月	5,004	16,533	5,270	14,521	1,812	1,696	0.88	0.96	1.05	1.53	36.2	32.2
	5月	3,660	16,307	5,093	13,781	1,549	1,494	0.85	0.97	1.39	1.60	42.3	29.3
	6月	2,967	15,431	5,237	13,555	1,397	1,318	0.88	0.99	1.77	1.69	47.1	25.2
	7月	3,110	14,953	5,779	14,387	1,443	1,385	0.96	1.02	1.86	1.69	46.4	24.0
	8月	2,972	14,393	5,199	14,560	1,206	1,102	1.01	1.02	1.75	1.63	40.6	21.2
	9月	3,310	14,407	5,440	14,949	1,363	1,290	1.04	1.02	1.64	1.58	41.2	23.7
	10月	3,447	14,540	6,249	15,331	1,522	1,430	1.05	1.03	1.81	1.65	44.2	22.9
	11月	2,711	13,709	4,923	14,792	1,310	1,259	1.08	1.02	1.82	1.58	48.3	25.6
	12月	2,318	12,725	5,094	14,358	1,121	1,071	1.13	1.02	2.20	1.61	48.4	21.0
平成26年 1月	3,634	13,245	6,767	15,374	1,218	1,133	1.16	1.05	1.86	1.88	33.5	16.7	
2月	3,398	13,682	5,819	16,239	1,275	1,185	1.19	1.07	1.71	1.66	37.5	20.4	
3月	3,748	14,636	6,003	16,742	1,689	1,658	1.14	1.08	1.60	1.71	45.1	27.6	
対前月比(%)	10.3	7.0	3.2	3.1	32.5	39.9	ポ▲0.05	ポ0.01	ポ▲0.11	ポ0.05	ポ7.6	ポ7.2	
対前年同月比(%)	▲4.7	▲4.6	3.9	9.8	▲1.1	1.6	ポ0.15	ポ0.14	ポ0.13	ポ0.14	ポ1.7	ポ▲0.6	
安 定 所 別 (3 月 鳴 牟)	徳島	1,587	6,609	3,320	8,947	713	846	1.35	-	2.09	-	44.9	25.5
	小松島出張所	244	858	269	772	136	95	0.90	-	1.10	-	55.7	35.3
	三好	217	705	273	685	94	79	0.97	-	1.26	-	43.3	28.9
	美馬	217	808	242	658	98	79	0.81	-	1.12	-	45.2	32.6
	阿南	303	1,331	287	870	136	123	0.65	-	0.95	-	44.9	42.9
	吉野川	431	1,411	323	1,065	187	107	0.75	-	0.75	-	43.4	33.1
	鳴門	686	2,606	1,216	3,524	299	302	1.35	-	1.77	-	43.6	24.8
牟岐	63	308	73	221	26	27	0.72	-	1.16	-	41.3	37.0	
全 国	平成25年 2月	千件	千人	千人	千人	千件	千人						
	3月	566	2,275	809	2,074	165	165	0.91	0.85	1.43	1.36	29.2	20.4
	4月	610	2,410	793	2,162	216	216	0.90	0.87	1.30	1.39	35.4	27.2
	5月	755	2,555	782	2,090	210	210	0.82	0.88	1.04	1.39	27.9	26.9
	6月	592	2,537	774	2,047	194	194	0.81	0.90	1.31	1.42	32.8	25.1
	7月	492	2,411	744	2,030	179	179	0.84	0.92	1.51	1.48	36.5	24.1
	8月	528	2,332	827	2,094	183	183	0.90	0.94	1.57	1.46	34.6	22.1
	9月	480	2,238	783	2,107	155	155	0.94	0.95	1.63	1.48	32.4	19.8
	10月	515	2,227	807	2,191	177	177	0.98	0.96	1.57	1.51	34.4	21.9
	11月	533	2,224	907	2,282	189	189	1.03	0.98	1.70	1.57	35.4	20.8
	12月	436	2,112	793	2,254	163	163	1.07	1.01	1.82	1.55	37.4	20.6
	平成26年 1月	386	1,964	697	2,148	143	143	1.09	1.03	1.81	1.61	37.0	20.5
	2月	577	2,027	919	2,215	143	143	1.09	1.04	1.59	1.63	24.8	15.6
	3月	504	2,055	867	2,306	161	161	1.12	1.05	1.72	1.67	32.0	18.6

労働市場														
2. 1のうち中高年齢者(45才以上) (パートを除く)				3. 1のうち パート					4. 正社員 (パートを除く常用)					
⑩ 新規 求職 件数 (件)	⑪ 有効 求職 者数 (人)	⑫ ⑩のうち 55才以 上の者 (人)	⑬ 就職 件数 (件)	⑭ 新規 求職 件数 (件)	⑮ 有効 求職 者数 (人)	⑯ 新規 求人数 (人)	⑰ 有効 求人数 (人)	⑱ 就職 件数 (件)	新規 求人数 (人)	有効 求人数 (人)	就職 件数 (件)	フルタイム 有効 求職者数 (人)	有効 求人 倍率 (倍)	充足率 (%)
918	5,040	2,879	268	954	3,787	1,712	4,271	449	1,668	4,280	544	12,957	0.33	31.5
912	4,613	2,600	268	994	3,871	1,904	4,725	489	2,034	5,245	556	11,998	0.44	26.6
846	4,267	2,403	285	1,006	3,925	2,140	5,538	501	2,252	6,076	584	11,233	0.55	25.0
803	4,103	2,229	253	1,016	4,238	2,105	5,546	518	2,286	6,239	621	11,100	0.57	26.5
▲ 5.1	▲ 3.8	▲ 7.2	▲ 11.2	1.0	8.0	▲ 1.6	0.1	3.4	1.5	2.7	6.3	▲ 1.2	ポ0.02	ポ1.5
893	3,981	2,074	291	999	4,100	2,655	6,558	632	2,210	6,422	623	11,205	0.57	27.5
1,200	4,344	2,383	359	1,597	4,701	2,179	6,243	675	2,326	6,305	696	11,791	0.53	28.3
734	4,184	2,303	199	1,204	4,832	2,133	5,959	628	2,268	6,102	663	11,428	0.53	29.0
580	3,977	2,209	244	844	4,595	2,117	5,631	546	2,421	6,208	566	10,795	0.58	22.3
685	3,844	2,091	269	829	4,362	2,402	5,913	551	2,592	6,690	610	10,542	0.63	23.3
618	3,714	1,999	205	838	4,132	2,033	5,879	371	2,447	6,843	578	10,212	0.67	22.0
691	3,698	1,953	250	1,003	4,211	2,317	6,164	485	2,439	6,927	615	10,150	0.68	24.2
713	3,654	1,920	257	1,056	4,355	2,707	6,471	594	2,635	6,904	630	10,139	0.68	23.0
584	3,466	1,769	208	774	4,111	2,016	6,192	492	2,235	6,676	590	9,554	0.70	25.5
519	3,310	1,701	200	595	3,711	2,106	5,923	444	2,147	6,319	473	8,979	0.70	21.5
775	3,403	1,732	208	995	3,763	2,721	6,228	427	3,013	6,885	568	9,455	0.73	18.2
874	3,615	1,804	235	906	3,834	2,502	6,701	470	2,368	7,029	576	9,817	0.72	23.4
879	3,874	1,935	322	1,089	4,157	2,647	7,067	623	2,419	7,159	624	10,449	0.69	25.9
0.6	7.2	7.3	37.0	20.2	8.4	5.8	5.5	32.6	2.2	1.8	8.3	6.4	ポ▲0.03	ポ2.5
▲ 1.6	▲ 2.7	▲ 6.7	10.7	9.0	1.4	▲ 0.3	7.8	▲ 1.4	9.5	11.5	0.2	▲ 6.7	ポ0.12	ポ▲1.6
349	1,657	834	129	434	1,814	1,382	3,617	254	1,385	3,964	265	4,778	0.83	23.0
64	230	112	27	70	244	138	336	48	107	368	54	614	0.60	45.8
48	191	98	29	71	231	93	274	35	132	320	38	473	0.68	25.8
56	299	131	20	61	192	101	291	32	92	294	39	611	0.48	34.8
68	358	187	23	95	406	168	392	54	109	346	55	921	0.38	41.3
100	365	192	33	107	373	125	430	71	161	499	76	1,036	0.48	25.5
179	684	337	55	233	804	606	1,627	119	413	1,304	91	1,801	0.72	25.2
15	90	44	6	18	93	34	100	10	20	64	6	215	0.30	20.0
千件	千人	千人	千件	千件	千人	千人	千人	千件	千人	千人	千件	千人		
135	612	304	30	135	608	314	784	59	324	886	74	1,626	0.54	22.7
147	638	314	43	167	653	321	839	79	306	895	81	1,726	0.52	26.6
185	676	343	39	237	724	301	813	80	327	879	84	1,799	0.49	25.7
132	656	331	35	183	742	298	790	76	316	863	79	1,775	0.49	25.2
112	622	312	33	142	715	288	774	69	300	857	74	1,683	0.51	24.6
124	606	298	35	144	674	309	790	68	346	887	78	1,648	0.54	22.6
110	582	284	30	134	639	292	785	55	321	891	69	1,590	0.56	21.5
113	573	278	35	156	647	305	817	65	327	920	75	1,572	0.59	22.9
123	570	276	37	156	653	349	859	70	370	953	81	1,564	0.61	21.8
104	545	265	32	122	618	306	857	61	319	935	70	1,478	0.63	22.1
107	530	263	28	96	557	259	810	52	288	898	62	1,361	0.66	21.4
144	549	275	28	158	569	346	826	53	385	937	63	1,395	0.67	16.4
124	547	269	33	139	580	337	866	57	340	962	71	1,436	0.67	21.0

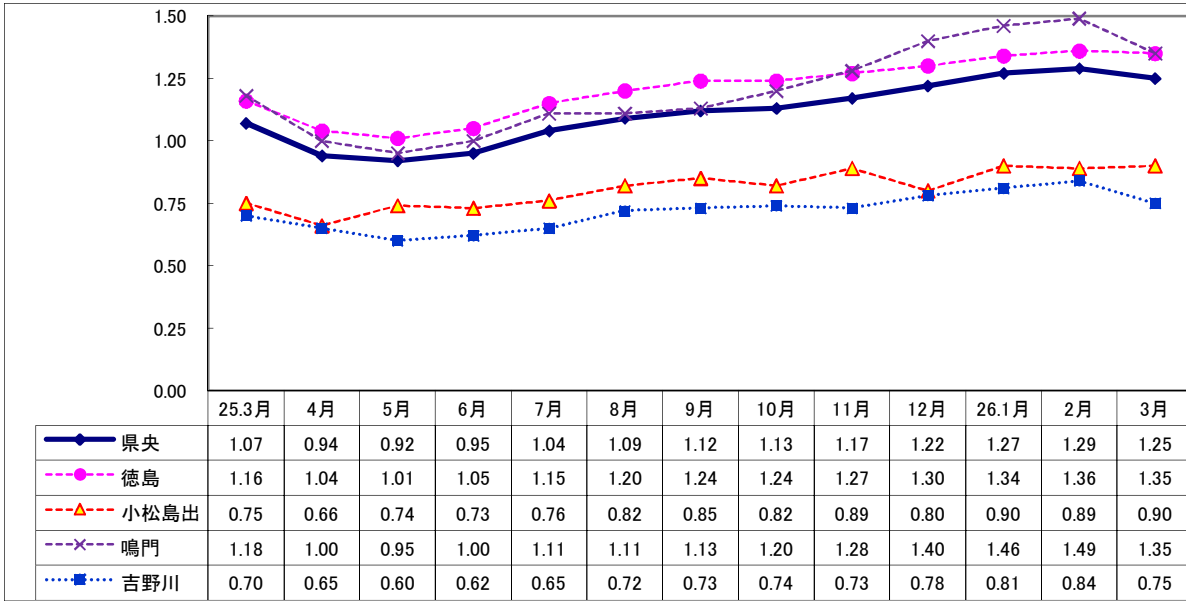
項目		労働市場										※ 今月の動き ※			
		1のうち 5. 常用 { 日雇・学卒(中学、高校)を除く全数 }													
		求職		求人		就職	充足	求人倍率		就職率	充足率				
年月	① 新求 件 数 (件)	② 規 有 効 求 職 者 数 (人)	③ 新 規 有 効 求 職 者 数 (人)	④ 新 規 有 効 求 職 者 数 (人)	⑤ 就 職 件 数 (件)	⑥ 充 足 数 (人)	⑦ 有 効 求 職 者 数 (人)	⑧ 新 規 求 職 者 数 (人)	⑨ 新 規 就 職 率 (%)	⑩ 充 足 率 (%)					
徳島県	平成21年度平均	3,776	16,735	3,778	9,400	1,253	1,202	0.56	1.00	33.2	31.8	○ 3月の新規求人数は、6,003人で対前年同月比3.9%の増加となった。これをパートを含む産業分類(大分類)についてみると、前年同月比で増加したものはサービス業35.5%、製造業27.0%、生活関連サービス業▲21.9%などである。 また、パートタイム求人は2,647人で、対前年同月比は0.3%減少となった。			
	平成22年度平均	3,844	15,854	4,396	10,934	1,281	1,228	0.69	1.14	33.3	27.9				
	平成23年度平均	3,667	15,135	4,821	12,725	1,307	1,256	0.84	1.31	35.6	26.1				
	平成24年度平均	3,597	15,320	4,735	12,701	1,277	1,225	0.83	1.32	35.5	25.9				
	前年度対比	▲1.9	1.2	▲1.8	▲0.2	▲2.3	▲2.5	ポ▲0.01	ポ▲0.01	ポ▲0.1	ポ▲0.2				
	徳島県	平成25年 3月	3,919	15,281	5,252	14,006	1,509	1,446	0.92	1.34	38.5	27.5	○ 新規求職申込数は3,748人で対前年同月比4.7%の減少となった。 離職票提出件数は927件で対前年同月比4.0%減少し、受給資格決定件数は876件で前年同月比6.9%減少した。		
		4月	4,981	16,465	4,976	13,552	1,676	1,572	0.82	1.00	33.6	31.6			
		5月	3,641	16,228	4,664	12,822	1,423	1,377	0.79	1.28	39.1	29.5			
		6月	2,957	15,362	4,742	12,512	1,246	1,179	0.81	1.60	42.1	24.9	○ 有効求人倍率(季節調整値)は、1.08倍で前月より0.01ポイント上回り、前年同月より0.14ポイント上回った。		
		7月	3,084	14,874	5,334	13,273	1,287	1,244	0.89	1.73	41.7	23.3			
		8月	2,955	14,315	4,895	13,617	1,108	1,013	0.95	1.66	37.5	20.7			
		9月	3,299	14,331	4,989	13,998	1,249	1,181	0.98	1.51	37.9	23.7	<div style="border: 1px solid black; padding: 5px;"> 新季節指数による改訂 完全失業率及び求人倍率の(季節調整値)は全数に係る数値で、平成25年12月以前の数値は新季節指数により改訂されている。 </div>		
		10月	3,434	14,468	5,700	14,230	1,372	1,289	0.98	1.66	40.0	22.6			
11月		2,704	13,643	4,482	13,651	1,199	1,154	1.00	1.66	44.3	25.7				
12月		2,309	12,671	4,428	13,038	911	872	1.03	1.92	39.5	19.7				
平成26年 1月		3,624	13,202	6,112	13,915	1,053	979	1.05	1.69	29.1	16.0				
2月		3,375	13,626	5,218	14,622	1,108	1,035	1.07	1.55	32.8	19.8				
3月	3,734	14,579	5,395	15,149	1,542	1,516	1.04	1.44	41.3	28.1					
対前月比(%)		10.6	7.0	3.4	3.6	39.2	46.5	ポ▲0.03	ポ▲0.11	ポ▲8.5	ポ▲8.3				
対前年同月比(%)		▲4.7	▲4.6	2.7	8.2	2.2	4.8	ポ▲0.12	ポ▲0.10	ポ▲2.8	ポ▲0.6				
安定所別(3月)	徳島	1,580	6,578	2,977	8,040	656	771	1.22	1.88	41.5	25.9	有効求人倍率(季節調整値)			
	小松島出張所	244	857	259	754	126	95	0.88	1.06	51.6	36.7	徳島	3月	1.08倍	
	三好	215	701	268	665	89	77	0.95	1.25	41.4	28.7	全国	2月	1.05倍	
	美馬	215	803	237	643	89	77	0.80	1.10	41.4	32.5	労働力調査関係			
	阿南	301	1,320	281	842	130	120	0.64	0.93	43.2	42.7	資料出所:総務省統計局			
	吉野川	430	1,408	300	987	169	93	0.70	0.70	39.3	31.0	完全失業者数	完全失業率		
	鳴門	686	2,604	1,000	2,997	257	256	1.15	1.46	37.5	25.6				
	牟岐	63	308	73	221	26	27	0.72	1.16	41.3	37.0				
	全国	平成25年 2月	千件 554	千人 2,231	千人 723	千人 1,858	千件 148	千件 148	0.83	1.30	26.7	20.5	万人 277	% 4.2	% 4.3
		3月	593	2,376	707	1,940	197	197	0.82	1.19	33.2	27.8	280	4.3	4.1
4月		740	2,521	698	1,875	193	193	0.74	0.94	26.0	27.6	291	4.4	4.1	
5月		585	2,513	680	1,825	177	177	0.73	1.16	30.3	26.1	279	4.2	4.1	
6月		487	2,395	648	1,795	161	161	0.75	1.33	33.1	24.9	260	3.9	3.9	
7月		523	2,319	730	1,851	165	165	0.80	1.40	31.5	22.5	255	3.9	3.9	
8月		476	2,227	693	1,871	141	141	0.84	1.46	29.7	20.4	271	4.1	4.1	
9月		511	2,216	706	1,941	160	160	0.88	1.38	31.2	22.6	258	3.9	4.0	
10月		529	2,214	786	2,006	170	170	0.91	1.49	32.2	21.6	263	4.0	4.0	
11月		424	2,094	680	1,966	145	145	0.94	1.60	34.3	21.4	249	3.8	3.9	
12月		351	1,916	595	1,864	123	123	0.97	1.70	35.1	20.7	225	3.4	3.7	
平成26年 1月		547	1,961	807	1,943	124	124	0.99	1.48	22.6	15.3	238	3.7	3.7	
2月		494	2,014	762	2,035	145	145	1.01	1.54	29.4	19.1	232	3.6	3.6	

Ⅱ 産業別・規模別 新規求人の状況

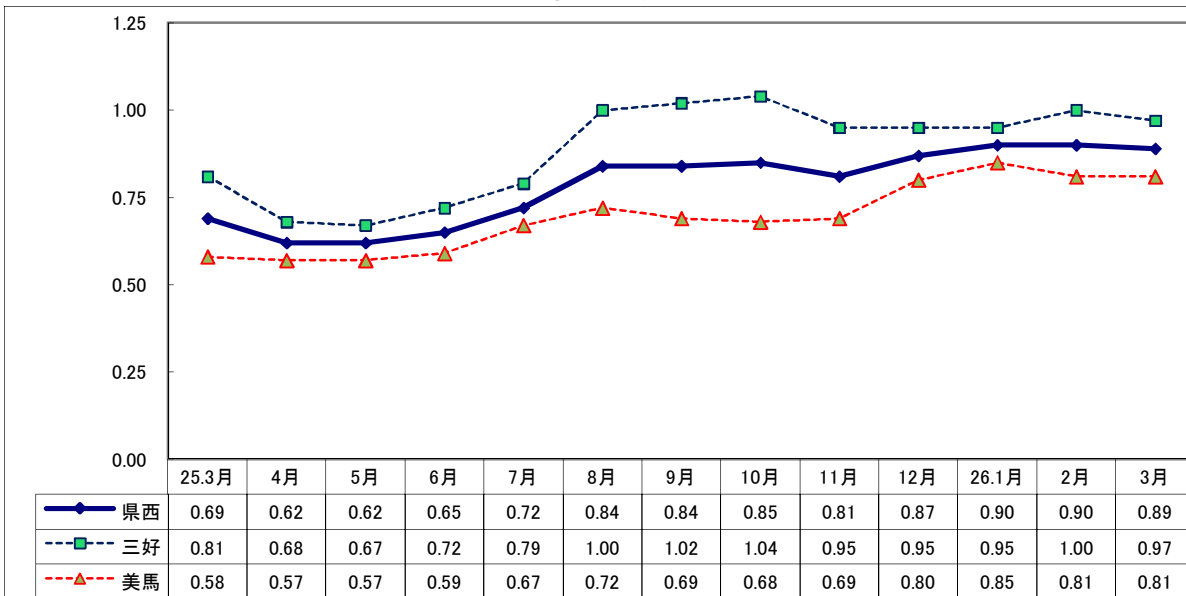
産業・規模	一般(日雇・学卒を除く)					パートタイムを除く					パートタイム				
	26年	前年比		26年	25年	26年	前年比		26年	25年	26年	前年比		26年	25年
	3月 (人)	(%)	(%)	2月 (人)	3月 (人)	3月 (人)	(%)	(%)	2月 (人)	3月 (人)	3月 (人)	(%)	(%)	2月 (人)	3月 (人)
A, B 農, 林, 漁業 (01~04)	140	6.9	25.0	131	112	32	▲ 25.6	23.1	43	26	108	22.7	25.6	88	86
C 鉱業, 採石業, 砂利採取業 (05)	2	—	—	0	0	2	—	—	0	0	0	—	—	0	0
D 建設業 (06~08)	346	▲ 26.8	▲ 9.9	473	384	320	▲ 29.7	▲ 10.4	455	357	26	44.4	▲ 3.7	18	27
E 製造業 (09~32)	465	0.2	27.0	464	366	254	▲ 6.3	22.7	271	207	211	9.3	32.7	193	159
09 食料品製造業	270	49.2	98.5	181	136	86	59.3	95.5	54	44	184	44.9	100.0	127	92
10 飲料・たばこ・飼料製造業	3	▲ 50.0	▲ 57.1	6	7	3	50.0	▲ 40.0	2	5	0	—	—	4	2
11 繊維工業	32	28.0	▲ 8.6	25	35	31	82.4	10.7	17	28	1	▲ 87.5	▲ 85.7	8	7
12 木材・木製品製造業	16	▲ 42.9	▲ 42.9	28	28	15	▲ 34.8	▲ 37.5	23	24	1	▲ 80.0	▲ 75.0	5	4
13 家具・装備品製造業	24	▲ 29.4	0.0	34	24	19	▲ 36.7	0.0	30	19	5	25.0	0.0	4	5
14 パルプ・紙・紙加工品製造業	5	▲ 16.7	▲ 16.7	6	6	5	25.0	66.7	4	3	0	—	—	2	3
15 印刷・同関連業	12	20.0	9.1	10	11	12	100.0	200.0	6	4	0	—	—	4	7
16 化学工業	7	▲ 58.8	▲ 30.0	17	10	3	▲ 72.7	▲ 70.0	11	10	4	▲ 33.3	—	6	0
17 石油製品・石炭製品製造業	0	—	—	0	0	0	—	—	0	0	0	—	—	0	0
18 プラスチック製品製造業	3	▲ 57.1	50.0	7	2	3	▲ 40.0	—	5	0	0	—	—	2	2
19 ゴム製品製造業	2	0.0	▲ 66.7	2	6	2	100.0	0.0	1	2	0	—	—	1	4
21 窯業・土石製品製造業	12	33.3	200.0	9	4	12	33.3	500.0	9	2	0	—	—	0	2
22 鉄鋼業	3	50.0	200.0	2	1	2	0.0	100.0	2	1	1	—	—	0	0
23 非鉄金属製造業	0	—	—	0	0	0	—	—	0	0	0	—	—	0	0
24 金属製品製造業	11	▲ 63.3	▲ 50.0	30	22	11	▲ 56.0	▲ 38.9	25	18	0	—	—	5	4
25 はん用機械器具製造業	4	▲ 75.0	▲ 50.0	16	8	4	▲ 75.0	▲ 33.3	16	6	0	—	—	0	2
26 生産用機械器具製造業	14	▲ 6.7	40.0	15	10	13	8.3	44.4	12	9	1	▲ 66.7	0.0	3	1
27 業務用機械器具製造業	1	▲ 66.7	0.0	3	1	1	▲ 66.7	0.0	3	1	0	—	—	0	0
28 電子部品・デバイス・電子回路製造業	4	▲ 85.2	▲ 60.0	27	10	4	▲ 84.6	▲ 60.0	26	10	0	—	—	1	0
29 電気機械器具製造業	21	40.0	▲ 12.5	15	24	16	433.3	33.3	3	12	5	▲ 58.3	▲ 58.3	12	12
30 情報通信機械器具製造業	0	—	—	1	0	0	—	—	1	0	0	—	—	0	0
31 輸送用機械器具製造業	11	▲ 54.2	0.0	24	11	10	▲ 41.2	25.0	17	8	1	▲ 85.7	▲ 66.7	7	3
20,32 その他の製造業	10	66.7	0.0	6	10	2	▲ 50.0	100.0	4	1	8	300.0	▲ 11.1	2	9
F 電気・ガス・熱供給・水道業 (33~36)	2	100.0	—	1	0	2	100.0	—	1	0	0	—	—	0	0
G 情報通信業 (37~41)	61	22.0	▲ 1.6	50	62	49	44.1	22.5	34	40	12	▲ 25.0	▲ 45.5	16	22
H 運輸業, 郵便業 (42~49)	182	▲ 10.3	1.1	203	180	147	6.5	8.9	138	135	35	▲ 46.2	▲ 22.2	65	45
I 卸売業, 小売業 (50~61)	960	9.1	3.8	880	925	425	24.3	3.7	342	410	535	▲ 0.6	3.9	538	515
J 金融業, 保険業 (62~67)	98	28.9	24.1	76	79	56	▲ 21.1	▲ 9.7	71	62	42	740.0	147.1	5	17
K 不動産業, 物品賃貸業 (68~70)	39	▲ 17.0	5.4	47	37	26	▲ 16.1	0.0	31	26	13	▲ 18.8	18.2	16	11
L 学術研究, 専門・技術サービス業 (71~74)	104	▲ 7.1	▲ 14.0	112	121	91	5.8	▲ 8.1	86	99	13	▲ 50.0	▲ 40.9	26	22
M 宿泊業, 飲食サービス業 (75~77)	479	6.2	▲ 21.9	451	613	135	13.4	10.7	119	122	344	3.6	▲ 29.9	332	491
N 生活関連サービス業, 娯楽業 (78~80)	244	▲ 0.8	11.4	246	219	153	1.3	8.5	151	141	91	▲ 4.2	16.7	95	78
O 教育, 学習支援業 (81,82)	149	60.2	7.2	93	139	44	4.8	▲ 13.7	42	51	105	105.9	19.3	51	88
P 医療, 福祉 (83~85)	1,582	▲ 0.5	7.5	1,590	1,471	907	▲ 2.7	3.7	932	875	675	2.6	13.3	658	596
Q 複合サービス事業 (86, 87)	29	▲ 32.6	▲ 32.6	43	43	24	9.1	0.0	22	24	5	▲ 76.2	▲ 73.7	21	19
R サービス業 (88~96)	917	54.6	35.5	593	677	577	60.3	54.3	360	374	340	45.9	12.2	233	303
S, T 公務・その他 (97,98,99)	204	▲ 44.3	▲ 42.0	366	352	112	▲ 48.9	▲ 36.4	219	176	92	▲ 37.4	▲ 47.7	147	176
	6,003	3.2	3.9	5,819	5,780	3,356	1.2	7.4	3,317	3,125	2,647	5.8	▲ 0.3	2,502	2,655
規模別															
29人以下	3,718	4.2	▲ 1.7	3,568	3,784	2,048	3.2	2.9	1,985	1,990	1,670	5.5	▲ 6.9	1,583	1,794
30~99人	1,412	5.1	12.2	1,343	1,258	814	4.9	20.2	776	677	598	5.5	2.9	567	581
100~299人	605	▲ 4.6	29.0	634	469	360	▲ 5.5	19.2	381	302	245	▲ 3.2	46.7	253	167
300~499人	166	▲ 8.8	5.7	182	157	102	▲ 12.1	▲ 9.7	116	113	64	▲ 3.0	45.5	66	44
500~999人	70	32.1	14.8	53	61	25	▲ 19.4	▲ 13.8	31	29	45	104.5	40.6	22	32
1,000人以上	32	▲ 17.9	▲ 37.3	39	51	7	▲ 75.0	▲ 50.0	28	14	25	127.3	▲ 32.4	11	37

Ⅲ 安定所別有効求人倍率(原数値)の推移 県央地域

No5



県西地域



県南地域

