



平成26年3月26日

【照会先】

徳島労働局職業安定部職業安定課  
課長 森 敏 弘  
課長 補 佐 柳 篤 彦  
地方労働市場情報官 山口 扶貴子  
(電話) 088-611-5383

報道関係者 各位

### 職業安定業務統計速報(平成26年2月分)について

徳島県の有効求人倍率 1.07倍(季節調整値)      全国 1.04倍(1月)      四国 1.08倍(1月)

#### 1. 概況

- ・有効求人倍率(季節調整値)は1.07倍で、前月に比べて0.02ポイント上回った。
- ・新規求人倍率(季節調整値)は1.66倍で、前月に比べて0.22ポイント下回った。
- ・有効求人数(原数値)は、前月比5.6%増、前年同月比10.9%増(11ヶ月連続)の16,239人、有効求職者数(原数値)は、前月比3.3%増、前年同月比3.1%減(12ヶ月連続)の13,682人となった。
- ・正社員の有効求人倍率(原数値)は0.72倍で、前年同月に比べて0.09ポイント上回った。
- ・完全失業率(モデル推計値)は25.10～12月期で3.3%となり、前年同期を0.5ポイント改善した。
- ・地域別有効求人倍率(原数値)
  - 県央地域(徳島、小松島出張所、鳴門、吉野川管内) 1.29倍(前月1.27倍、前年同月1.12倍)
  - 県西地域(美馬、三好管内) 0.90倍(前月0.90倍、前年同月0.68倍)
  - 県南地域(阿南、牟岐管内) 0.73倍(前月0.64倍、前年同月0.81倍)

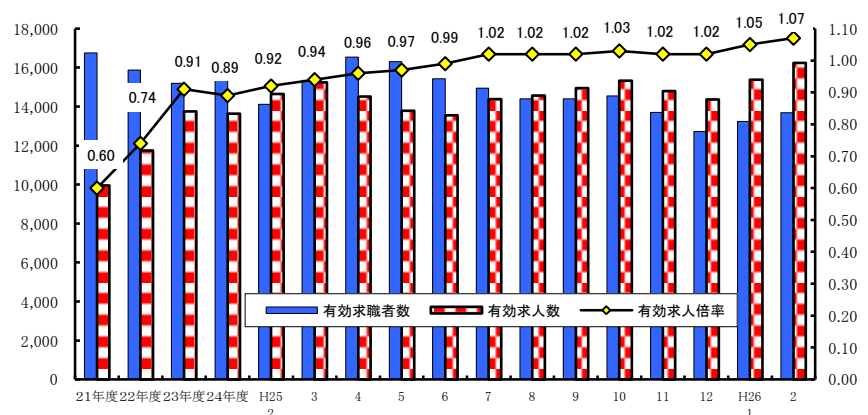
#### <職業別有効求人倍率>

常用フルタイム

職業別	有効求人倍率
計	0.89
管理的職業	1.78
専門・技術的職業	2.06
事務的職業	0.31
販売の職業	1.01
サービスの職業	1.55
保安の職業	5.08
農林漁業の職業	0.76
生産工程の職業	0.61
輸送・機械運転の職業	1.29
建設・採掘の職業	2.59
運搬・清掃・包装等の職業	0.25

(参考: 福祉関連職業合計 2.48)

#### <有効求人倍率の推移(季節調整値)>



平成25年12月以前の数値は新季節指数により改定されている。  
(季節調整法はセンサス局法Ⅱ(X-12-ARIMA)による。)

## 2. 新規求人の動き

- ・新規求人数(原数値)は、前月比14.0%減(3ヶ月ぶり)、前年同月比では2.5%増(11ヶ月連続)の5,819人となった。
- ・新規求人数に占めるパート求人の割合は43.0%となり、前年同月比0.7ポイント増加となった。
- ・新規求人数(パートを含む)を産業分類(大分類)で見ると、前年同月比で増加したものは公務・その他13.0%、建設業10.5%、医療、福祉5.0%、卸売業、小売業3.2%などで、減少したのは学術研究、専門・技術サービス業▲9.7%などである。

## 3. 新規求職の動き

- ・新規求職者数(原数値)は、前月比6.5%減、前年同月比1.8%減(2ヶ月連続)の3,398人となった。
- ・雇用形態別では、前年同月比で常用求職者は2.0%の減、パート求職者は1.3%の減となった。
- ・新規常用求職者(パートを除く)の求職理由別状況をみると、前年同月比で在職者26.6%増(4ヶ月連続)、定年到達者4.8%増(13ヶ月ぶり)、無業者26.4%減(22ヶ月連続)、事業主都合離職者14.4%減(2ヶ月ぶり)、自己都合離職者10.1%減(2ヶ月連続)となった。

<年齢別新規常用求職者(パートを除く)>

年齢別	求職者数	前年同月比
計	2,481	▲ 2.0%
24歳以下	367	▲ 11.4%
25～34	649	▲ 11.3%
35～44	595	▲ 3.4%
45～54	491	20.9%
55～59	192	15.0%
60～64	141	▲ 15.6%
65歳以上	46	58.6%

<求職理由別新規常用求職者(パートを除く)>

求職理由別	求職者数	構成比	前年同月比
計	2,481	-	▲ 2.0%
在職者	875	35.3%	26.6%
離職者	1,397	56.3%	▲ 10.2%
事業主都合	452	18.2%	▲ 14.4%
定年到達者	44	1.8%	4.8%
自己都合	846	34.1%	▲ 10.1%
自営・その他	55	2.2%	22.2%
無業者	209	8.4%	▲ 26.4%

## 4. 就職の動き

- ・就職件数は前年同月比2.6%増の1,275件となった。
- ・就職率は前年同月比1.6ポイント増の37.5%となった。

## 5. 雇用保険の動き

- ・雇用保険被保険者数は189,697人で前年同月比1.1%増、資格取得者数は2,464人(同0.2%増)、資格喪失者数は2,315人(同0.3%増)となった。
- ・受給資格決定件数は666件(前年同月848件)で、前年同月比21.5%減(2ヶ月ぶり)となった。
- ・受給者実人員は3,248人(前年同月3,545人)で、前年同月比8.4%減(10ヶ月連続)となった。

<年齢別雇用保険受給者実人員>

年齢別	実人員	前年同月比
計	3,248	▲ 8.4%
29歳以下	521	▲ 10.3%
30歳～44歳	1,024	▲ 2.8%
45歳～59歳	1,087	▲ 6.8%
60歳以上	616	▲ 17.2%

<産業別雇用保険資格喪失者>

産業別	資格喪失者数	うち事業主都合	事業主都合割合
計	2,315	307	13.3%
建設業	146	31	21.2%
製造業	349	37	10.6%
運輸、郵便業	111	23	20.7%
卸・小売業	520	40	7.7%
医療、福祉	414	15	3.6%
サービス業	263	8	3.0%

## 6. 県内の雇用失業情勢

有効求人倍率は引き続き1倍台で推移しており、雇用失業情勢は地域間にばらつきはあるものの、改善している。

このような状況の中、求人・求職者のニーズや状況に応じた的確な職業紹介及び求職者支援訓練等への誘導等によるきめ細かな就職支援を図っていく。

# I 職業紹介の状況

季節調整値欄の「r」は季節調整替え後の修正値を示す。

No.1

項目  年月		労働市場											
		1. 一般労働者 { 日雇・学卒 ( 中学、高校 ) を除く全数 }											
		求職		求人		就職	充足	求人倍率				就職率	充足率
		① 新求 求件 数 (件)	② 有効 求職 者 数 (人)	③ 新 規 求 人 数 (人)	④ 有効 求 人 数 (人)	⑤ 就 職 件 数 (件)	⑥ 充 足 数 (人)	⑦ 有効 ④ / ② (倍)		⑧ 新 規 ③ / ① (倍)		⑤ / ① ×100 (%)	⑥ / ③ ×100 (%)
徳島県	平成21年度平均	3,786	16,756	4,086	9,950	1,408	1,350	0.59	0.60	1.08	1.08	37.2	33.0
	平成22年度平均	3,857	15,881	4,801	11,753	1,428	1,370	0.74	0.74	1.24	1.25	37.0	28.5
	平成23年度平均	3,683	15,189	5,297	13,757	1,475	1,417	0.91	0.91	1.44	1.44	40.0	26.8
	平成24年度平均	3,613	15,373	5,153	13,644	1,432	1,366	0.89	0.89	1.43	1.43	39.6	26.5
	前年度対比	▲ 1.9	1.2	▲ 2.7	▲ 0.8	▲ 2.9	▲ 3.6	ポ▲ 0.02	ポ▲ 0.02	ポ▲ 0.01	ポ▲ 0.01	ポ▲ 0.4	ポ▲ 0.3
	2月	3,460	14,125	5,679	14,644	1,243	1,203	1.04	0.92	1.64	1.53	35.9	21.2
	3月	3,934	15,346	5,780	15,242	1,707	1,632	0.99	0.94	1.47	1.57	43.4	28.2
	4月	5,004	16,533	5,270	14,521	1,812	1,696	0.88	0.96	1.05	1.53	36.2	32.2
	5月	3,660	16,307	5,093	13,781	1,549	1,494	0.85	0.97	1.39	1.60	42.3	29.3
	6月	2,967	15,431	5,237	13,555	1,397	1,318	0.88	0.99	1.77	1.69	47.1	25.2
	7月	3,110	14,953	5,779	14,387	1,443	1,385	0.96	1.02	1.86	1.69	46.4	24.0
	8月	2,972	14,393	5,199	14,560	1,206	1,102	1.01	1.02	1.75	1.63	40.6	21.2
	9月	3,310	14,407	5,440	14,949	1,363	1,290	1.04	1.02	1.64	1.58	41.2	23.7
	10月	3,447	14,540	6,249	15,331	1,522	1,430	1.05	1.03	1.81	1.65	44.2	22.9
	11月	2,711	13,709	4,923	14,792	1,310	1,259	1.08	1.02	1.82	1.58	48.3	25.6
12月	2,318	12,725	5,094	14,358	1,121	1,071	1.13	1.02	2.20	1.61	48.4	21.0	
平成26年 1月	3,634	13,245	6,767	15,374	1,218	1,133	1.16	1.05	1.86	1.88	33.5	16.7	
2月	3,398	13,682	5,819	16,239	1,275	1,185	1.19	1.07	1.71	1.66	37.5	20.4	
対前月比 (%)	▲ 6.5	3.3	▲ 14.0	5.6	4.7	4.6	ポ0.03	ポ0.02	ポ▲ 0.15	ポ▲ 0.22	ポ▲ 4.0	ポ▲ 3.7	
対前年同月比 (%)	▲ 1.8	▲ 3.1	2.5	10.9	2.6	▲ 1.5	ポ0.15	ポ0.15	ポ0.07	ポ0.13	ポ▲ 1.6	ポ▲ 0.8	
安定所別 (2月)	徳島	1,492	6,261	3,039	8,494	481	546	1.36	-	2.04	-	32.2	18.0
	小松島出張所	214	803	265	714	86	58	0.89	-	1.24	-	40.2	21.9
	三好	153	647	238	645	74	67	1.00	-	1.56	-	48.4	28.2
	美馬	318	802	274	652	101	66	0.81	-	0.86	-	31.8	24.1
	阿南	276	1,205	380	889	107	79	0.74	-	1.38	-	38.8	20.8
	吉野川	358	1,267	376	1,070	158	88	0.84	-	1.05	-	44.1	23.4
	鳴門 牟岐	513 74	2,381 316	1,155 92	3,556 219	236 32	257 24	1.49 0.69	- -	2.25 1.24	- -	46.0 43.2	22.3 26.1
全国	平成25年 1月	千件 619	千人 2,223	千人 814	千人 1,972	千件 144	千人 144	0.89	r 0.84	1.32	r 1.35	23.2	17.6
	2月	566	2,275	809	2,074	165	165	0.91	0.85	1.43	r 1.36	29.2	20.4
	3月	610	2,410	793	2,162	216	216	0.90	r 0.87	1.30	1.39	35.4	27.2
	4月	755	2,555	782	2,090	210	210	0.82	r 0.88	1.04	r 1.39	27.9	26.9
	5月	592	2,537	774	2,047	194	194	0.81	0.90	1.31	1.42	32.8	25.1
	6月	492	2,411	744	2,030	179	179	0.84	0.92	1.51	r 1.48	36.5	24.1
	7月	528	2,332	827	2,094	183	183	0.90	0.94	1.57	1.46	34.6	22.1
	8月	480	2,238	783	2,107	155	155	0.94	0.95	1.63	r 1.48	32.4	19.8
	9月	515	2,227	807	2,191	177	177	0.98	r 0.96	1.57	r 1.51	34.4	21.9
	10月	533	2,224	907	2,282	189	189	1.03	0.98	1.70	r 1.57	35.4	20.8
	11月	436	2,112	793	2,254	163	163	1.07	r 1.01	1.82	r 1.55	37.4	20.6
	12月	386	1,964	697	2,148	143	143	1.09	1.03	1.81	r 1.61	37.0	20.5
	平成25年 1月	577	2,027	919	2,215	143	143	1.09	1.04	1.59	1.63	24.8	15.6

労働市場														
2. 1のうち中高年齢者(45才以上) (パートを除く)				3. 1のうち パート					4. 正社員 (パートを除く常用)					
⑩ 新規 求職 件数 (件)	⑪ 有効 求職 者数 (人)	⑫ ⑩のうち 55才以 上の者 (人)	⑬ 就職 件数 (件)	⑭ 新規 求職 件数 (件)	⑮ 有効 求職 者数 (人)	⑯ 新規 求人数 (人)	⑰ 有効 求人数 (人)	⑱ 就職 件数 (件)	新規 求人数 (人)	有効 求人数 (人)	就職 件数 (件)	フルタイム 有効 求職者数 (人)	有効 求人 倍率 (倍)	充足率 (%)
918	5,040	2,879	268	954	3,787	1,712	4,271	449	1,668	4,280	544	12,957	0.33	31.5
912	4,613	2,600	268	994	3,871	1,904	4,725	489	2,034	5,245	556	11,998	0.44	26.6
846	4,267	2,403	285	1,006	3,925	2,140	5,538	501	2,252	6,076	584	11,233	0.55	25.0
803	4,103	2,229	253	1,016	4,238	2,105	5,546	518	2,286	6,239	621	11,100	0.57	26.5
▲ 5.1	▲ 3.8	▲ 7.2	▲ 11.2	1.0	8.0	▲ 1.6	0.1	3.4	1.5	2.7	6.3	▲ 1.2	ポ <sup>0</sup> 0.02	ポ <sup>0</sup> 1.5
770	3,677	1,893	199	918	3,810	2,403	5,986	407	2,328	6,496	612	10,278	0.63	26.0
893	3,981	2,074	291	999	4,100	2,655	6,558	632	2,210	6,422	623	11,205	0.57	27.5
1,200	4,344	2,383	359	1,597	4,701	2,179	6,243	675	2,326	6,305	696	11,791	0.53	28.3
734	4,184	2,303	199	1,204	4,832	2,133	5,959	628	2,268	6,102	663	11,428	0.53	29.0
580	3,977	2,209	244	844	4,595	2,117	5,631	546	2,421	6,208	566	10,795	0.58	22.3
685	3,844	2,091	269	829	4,362	2,402	5,913	551	2,592	6,690	610	10,542	0.63	23.3
618	3,714	1,999	205	838	4,132	2,033	5,879	371	2,447	6,843	578	10,212	0.67	22.0
691	3,698	1,953	250	1,003	4,211	2,317	6,164	485	2,439	6,927	615	10,150	0.68	24.2
713	3,654	1,920	257	1,056	4,355	2,707	6,471	594	2,635	6,904	630	10,139	0.68	23.0
584	3,466	1,769	208	774	4,111	2,016	6,192	492	2,235	6,676	590	9,554	0.70	25.5
519	3,310	1,701	200	595	3,711	2,106	5,923	444	2,147	6,319	473	8,979	0.70	21.5
775	3,403	1,732	208	995	3,763	2,721	6,228	427	3,013	6,885	568	9,455	0.73	18.2
874	3,615	1,804	235	906	3,834	2,502	6,701	470	2,368	7,029	576	9,817	0.72	23.4
12.8	6.2	4.2	13.0	▲ 8.9	1.9	▲ 8.0	7.6	10.1	▲ 21.4	2.1	1.4	3.8	ポ <sup>0</sup> ▲0.01	ポ <sup>0</sup> 5.2
13.5	▲ 1.7	▲ 4.7	18.1	▲ 1.3	0.6	4.1	11.9	15.5	1.7	8.2	▲ 5.9	▲ 4.5	ポ <sup>0</sup> 0.09	ポ <sup>0</sup> ▲2.6
323	1,569	775	94	384	1,695	1,220	3,403	144	1,313	3,865	242	4,547	0.85	21.3
53	212	106	13	59	214	116	293	32	123	357	42	589	0.61	23.6
41	182	94	11	43	218	120	279	33	90	287	35	426	0.67	34.4
168	299	137	24	54	182	124	287	34	130	310	43	616	0.50	28.5
60	323	170	21	102	378	170	367	52	129	346	40	824	0.42	25.6
91	327	173	26	93	349	174	424	66	152	507	65	917	0.55	27.0
118	610	305	39	150	705	540	1,549	99	406	1,295	99	1,675	0.77	23.6
20	93	44	7	21	93	38	99	10	25	62	10	223	0.28	28.0
千件	千人	千人	千件	千件	千人	千人	千人	千件	千人	千人	千件	千人		
152	612	310	27	163	590	309	742	53	348	857	63	1,567	0.55	18.0
135	612	304	30	135	608	314	784	59	324	886	74	1,626	0.54	22.7
147	638	314	43	167	653	321	839	79	306	895	81	1,726	0.52	26.6
185	676	343	39	237	724	301	813	80	327	879	84	1,799	0.49	25.7
132	656	331	35	183	742	298	790	76	316	863	79	1,775	0.49	25.2
112	622	312	33	142	715	288	774	69	300	857	74	1,683	0.51	24.6
124	606	298	35	144	674	309	790	68	346	887	78	1,648	0.54	22.6
110	582	284	30	134	639	292	785	55	321	891	69	1,590	0.56	21.5
113	573	278	35	156	647	305	817	65	327	920	75	1,572	0.59	22.9
123	570	276	37	156	653	349	859	70	370	953	81	1,564	0.61	21.8
104	545	265	32	122	618	306	857	61	319	935	70	1,478	0.63	22.1
107	530	263	28	96	557	259	810	52	288	898	62	1,361	0.66	21.4
144	549	275	28	158	569	346	826	53	385	937	63	1,395	0.67	16.4

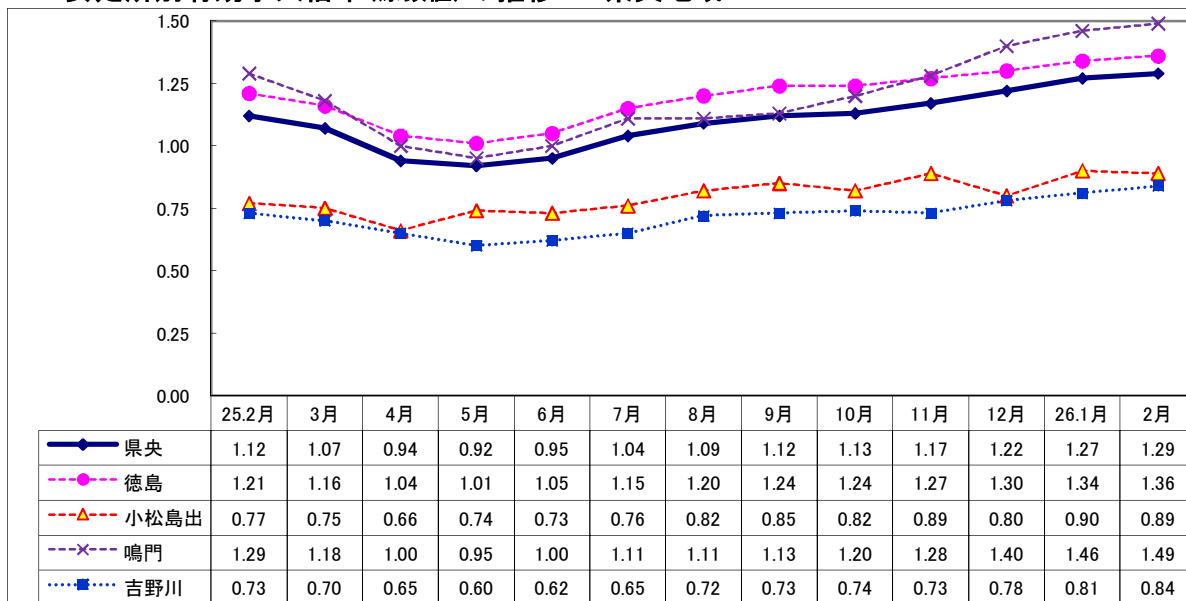
項目 年月		労働市場										※今月の動き※ ○ 2月の新規求人数は、5,819人で対前年同月比2.5%の増加となった。これをパートを含む産業分類(大分類)についてみると、前年同月比で増加したものは公務・その他13.0%、建設業10.5%、医療、福祉5.0%、卸売業、小売業3.2%などで、減少したのは学術研究、専門・技術サービス業▲9.7%などである。 また、パートタイム求人は2,502人で、対前年同月比は4.1%増加となった。 ○ 新規求職申込数は3,398人で対前年同月比1.8%の減少となった。 離職票提出件数は655件で対前年同月比21.9%減少し、受給資格決定件数は666件で前年同月比21.5%減少した。 ○ 有効求人倍率(季節調整値)は、1.07倍で前月より0.02ポイント上回り、前年同月より0.15ポイント上回った。  新季節指数による改訂 完全失業率及び求人倍率の(季節調整値)は全数に係る数値で、平成25年12月以前の数値は新季節指数により改訂されている。  有効求人倍率(季節調整値) 徳島 2月 1.07倍 全国 1月 1.04倍 労働力調査関係 資料出所:総務省統計局 完全失業者数 完全失業率 季節調整値		
		1のうち 5. 常用 {日雇・学卒(中学、高校)を除く全数}												
		求職		求人		就職	充足	求人倍率		就職率	充足率			
		① 新規求 件 (件)	② 有効 求職 者 (人)	③ 新規 求 人数 (人)	④ 有効 求 人数 (人)	⑤ 就 職 件 数 (件)	⑥ 充 足 数 (人)	⑦ 有 効 求 人 倍 率 ④/② (倍)	⑧ 新 規 求 人 倍 率 ③/① (倍)	⑨ 新 規 就 職 率 ⑤/① ×100 (%)	⑩ 充 足 率 ⑥/③ ×100 (%)			
徳島県	平成21年度平均	3,776	16,735	3,778	9,400	1,253	1,202	0.56	1.00	33.2	31.8	○ 2月の新規求人数は、5,819人で対前年同月比2.5%の増加となった。これをパートを含む産業分類(大分類)についてみると、前年同月比で増加したものは公務・その他13.0%、建設業10.5%、医療、福祉5.0%、卸売業、小売業3.2%などで、減少したのは学術研究、専門・技術サービス業▲9.7%などである。 また、パートタイム求人は2,502人で、対前年同月比は4.1%増加となった。 ○ 新規求職申込数は3,398人で対前年同月比1.8%の減少となった。 離職票提出件数は655件で対前年同月比21.9%減少し、受給資格決定件数は666件で前年同月比21.5%減少した。 ○ 有効求人倍率(季節調整値)は、1.07倍で前月より0.02ポイント上回り、前年同月より0.15ポイント上回った。  新季節指数による改訂 完全失業率及び求人倍率の(季節調整値)は全数に係る数値で、平成25年12月以前の数値は新季節指数により改訂されている。  有効求人倍率(季節調整値) 徳島 2月 1.07倍 全国 1月 1.04倍 労働力調査関係 資料出所:総務省統計局 完全失業者数 完全失業率 季節調整値		
	平成22年度平均	3,844	15,854	4,396	10,934	1,281	1,228	0.69	1.14	33.3	27.9			
	平成23年度平均	3,667	15,135	4,821	12,725	1,307	1,256	0.84	1.31	35.6	26.1			
	平成24年度平均	3,597	15,320	4,735	12,701	1,277	1,225	0.83	1.32	35.5	25.9			
	前年度対比	▲1.9	1.2	▲1.8	▲0.2	▲2.3	▲2.5	ポ▲0.01	ポ0.01	ポ▲0.1	ポ▲0.2			
	平成25年 2月	3,443	14,066	5,159	13,497	1,103	1,078	0.96	1.50	32.0	20.9			
	3月	3,919	15,281	5,252	14,006	1,509	1,446	0.92	1.34	38.5	27.5			
	4月	4,981	16,465	4,976	13,552	1,676	1,572	0.82	1.00	33.6	31.6			
	5月	3,641	16,228	4,664	12,822	1,423	1,377	0.79	1.28	39.1	29.5			
	6月	2,957	15,362	4,742	12,512	1,246	1,179	0.81	1.60	42.1	24.9			
	7月	3,084	14,874	5,334	13,273	1,287	1,244	0.89	1.73	41.7	23.3			
	8月	2,955	14,315	4,895	13,617	1,108	1,013	0.95	1.66	37.5	20.7			
	9月	3,299	14,331	4,989	13,998	1,249	1,181	0.98	1.51	37.9	23.7			
	10月	3,434	14,468	5,700	14,230	1,372	1,289	0.98	1.66	40.0	22.6			
11月	2,704	13,643	4,482	13,651	1,199	1,154	1.00	1.66	44.3	25.7				
12月	2,309	12,671	4,428	13,038	911	872	1.03	1.92	39.5	19.7				
平成26年 1月	3,624	13,202	6,112	13,915	1,053	979	1.05	1.69	29.1	16.0				
2月	3,375	13,626	5,218	14,622	1,108	1,035	1.07	1.55	32.8	19.8				
対前月比(%)	▲6.9	3.2	▲14.6	5.1	5.2	5.7	ポ0.02	ポ▲0.14	ポ3.7	ポ3.8				
対前年同月比(%)	▲2.0	▲3.1	1.1	8.3	0.5	▲4.0	ポ0.11	ポ0.05	ポ0.8	ポ▲1.1				
安定所別	徳島	1,481	6,231	2,671	7,522	414	475	1.21	1.80	28.0	17.8			
	小松島出張所	213	801	257	698	77	51	0.87	1.21	36.2	19.8			
	三好	150	643	225	604	71	64	0.94	1.50	47.3	28.4			
	美馬	317	798	270	635	84	64	0.80	0.85	26.5	23.7			
	阿南	271	1,195	361	853	98	75	0.71	1.33	36.2	20.8			
	2吉野川	358	1,265	341	1,001	137	85	0.79	0.95	38.3	24.9			
	鳴門	511	2,377	1,001	3,090	198	197	1.30	1.96	38.7	19.7			
	牟岐	74	316	92	219	29	24	0.69	1.24	39.2	26.1			
全国	平成25年 1月	千件 589	千人 2,154	千人 725	千人 1,752	千件 123	千人 123	0.81	1.23	20.9	17.0	万人 273	% 4.2	% 4.2
	2月	554	2,231	723	1,858	148	148	0.83	1.30	26.7	20.5	277	4.2	4.3
	3月	593	2,376	707	1,940	197	197	0.82	1.19	33.2	27.8	280	4.3	4.1
	4月	740	2,521	698	1,875	193	193	0.74	0.94	26.0	27.6	291	4.4	4.1
	5月	585	2,513	680	1,825	177	177	0.73	1.16	30.3	26.1	279	4.2	4.1
	6月	487	2,395	648	1,795	161	161	0.75	1.33	33.1	24.9	260	3.9	3.9
	7月	523	2,319	730	1,851	165	165	0.80	1.40	31.5	22.5	255	3.9	r 3.9
	8月	476	2,227	693	1,871	141	141	0.84	1.46	29.7	20.4	271	4.1	4.1
	9月	511	2,216	706	1,941	160	160	0.88	1.38	31.2	22.6	258	3.9	4.0
	10月	529	2,214	786	2,006	170	170	0.91	1.49	32.2	21.6	263	4.0	4.0
	11月	424	2,094	680	1,966	145	145	0.94	1.60	34.3	21.4	249	3.8	r 3.9
	12月	351	1,916	595	1,864	123	123	0.97	1.70	35.1	20.7	225	3.4	3.7
	平成26年 1月	547	1,961	807	1,943	124	124	0.99	1.48	22.6	15.3	238	3.7	3.7

Ⅱ 産業別・規模別 新規求人の状況

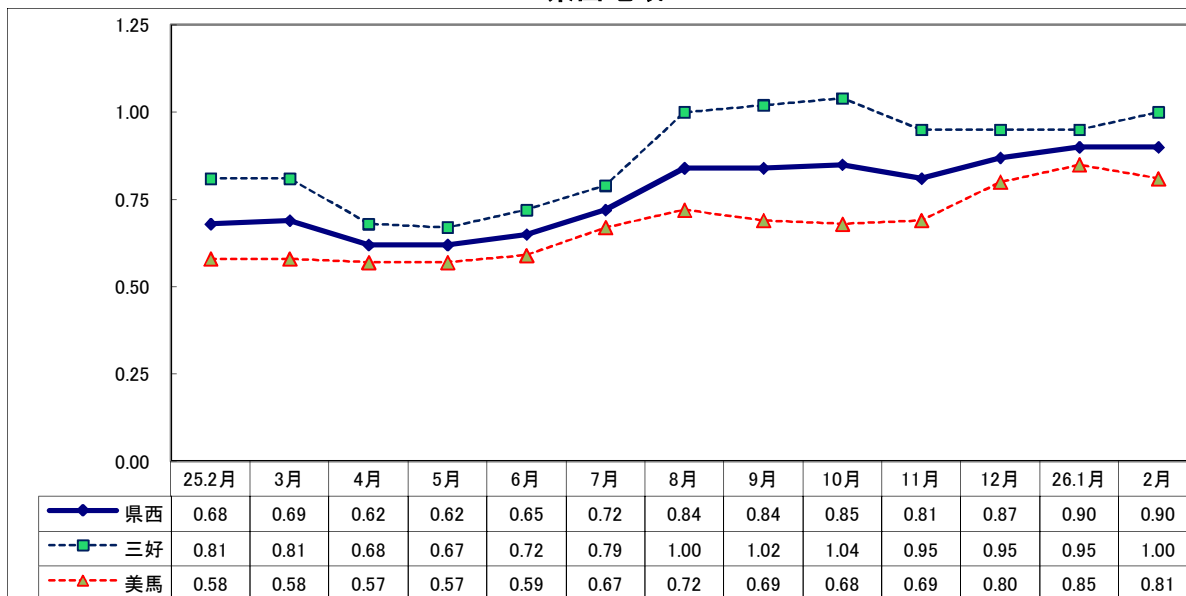
項目 産業・規模	一般(日雇・学卒を除く)					パートタイムを除く					パートタイム				
	26年 2月 (人)	前月比 (%)	前年比 (%)	26年 1月 (人)	25年 2月 (人)	26年 2月 (人)	前月比 (%)	前年比 (%)	26年 1月 (人)	25年 2月 (人)	26年 2月 (人)	前月比 (%)	前年比 (%)	26年 1月 (人)	25年 2月 (人)
	A, B 農, 林, 漁業 (01~04)	131	6.5	3.1	123	127	43	48.3	65.4	29	26	88	▲ 6.4	▲ 12.9	94
C 鉱業, 採石業, 砂利採取業 (05)	0	—	—	10	0	0	—	—	10	0	0	—	—	0	0
D 建設業 (06~08)	473	▲ 18.7	10.5	582	428	455	▲ 17.1	14.9	549	396	18	▲ 45.5	▲ 43.8	33	32
E 製造業 (09~32)	464	▲ 3.5	▲ 1.3	481	470	271	▲ 13.4	▲ 8.4	313	296	193	14.9	10.9	168	174
09 食料品製造業	181	7.1	3.4	169	175	54	▲ 25.0	▲ 25.0	72	72	127	30.9	23.3	97	103
10 飲料・たばこ・飼料製造業	6	▲ 14.3	50.0	7	4	2	—	▲ 33.3	0	3	4	▲ 42.9	300.0	7	1
11 繊維工業	25	▲ 26.5	▲ 39.0	34	41	17	▲ 32.0	▲ 26.1	25	23	8	▲ 11.1	▲ 55.6	9	18
12 木材・木製品製造業	28	▲ 28.2	115.4	39	13	23	▲ 34.3	91.7	35	12	5	25.0	400.0	4	1
13 家具・装備品製造業	34	54.5	61.9	22	21	30	87.5	100.0	16	15	4	▲ 33.3	▲ 33.3	6	6
14 パルプ・紙・紙加工品製造業	6	0.0	▲ 14.3	6	7	4	▲ 33.3	0.0	6	4	2	—	▲ 33.3	0	3
15 印刷・同関連業	10	150.0	▲ 33.3	4	15	6	100.0	▲ 45.5	3	11	4	300.0	0.0	1	4
16 化学工業	17	88.9	13.3	9	15	11	37.5	0.0	8	11	6	500.0	50.0	1	4
17 石油製品・石炭製品製造業	0	—	—	0	0	0	—	—	0	0	0	—	—	0	0
18 プラスチック製品製造業	7	▲ 72.0	▲ 41.7	25	12	5	▲ 28.6	▲ 28.6	7	7	2	▲ 88.9	▲ 60.0	18	5
19 ゴム製品製造業	2	0.0	▲ 50.0	2	4	1	0.0	▲ 66.7	1	3	1	0.0	0.0	1	1
21 窯業・土石製品製造業	9	▲ 50.0	▲ 40.0	18	15	9	▲ 40.0	▲ 18.2	15	11	0	—	—	3	4
22 鉄鋼業	2	▲ 33.3	—	3	0	2	0.0	—	2	0	0	—	—	1	0
23 非鉄金属製造業	0	—	—	0	0	0	—	—	0	0	0	—	—	0	0
24 金属製品製造業	30	20.0	57.9	25	19	25	8.7	56.3	23	16	5	150.0	66.7	2	3
25 はん用機械器具製造業	16	33.3	▲ 20.0	12	20	16	33.3	▲ 11.1	12	18	0	—	—	0	2
26 生産用機械器具製造業	15	▲ 34.8	114.3	23	7	12	▲ 47.8	71.4	23	7	3	—	—	0	0
27 業務用機械器具製造業	3	200.0	0.0	1	3	3	200.0	50.0	1	2	0	—	—	0	1
28 電子部品・デバイス・電子回路製造業	27	▲ 27.0	▲ 37.2	37	43	26	▲ 29.7	▲ 36.6	37	41	1	—	▲ 50.0	0	2
29 電気機械器具製造業	15	0.0	▲ 42.3	15	26	3	▲ 62.5	▲ 87.0	8	23	12	71.4	300.0	7	3
30 情報通信機械器具製造業	1	—	0.0	0	1	1	—	0.0	0	1	0	—	—	0	0
31 輸送用機械器具製造業	24	▲ 7.7	50.0	26	16	17	6.3	112.5	16	8	7	▲ 30.0	▲ 12.5	10	8
20,32 その他の製造業	6	50.0	▲ 53.8	4	13	4	33.3	▲ 50.0	3	8	2	100.0	▲ 60.0	1	5
F 電気・ガス・熱供給・水道業 (33~36)	1	▲ 88.9	▲ 50.0	9	2	1	▲ 88.9	▲ 50.0	9	2	0	—	—	0	0
G 情報通信業 (37~41)	50	▲ 34.2	35.1	76	37	34	▲ 12.8	61.9	39	21	16	▲ 56.8	0.0	37	16
H 運輸業, 郵便業 (42~49)	203	1.0	5.7	201	192	138	▲ 14.8	7.8	162	128	65	66.7	1.6	39	64
I 卸売業, 小売業 (50~61)	880	▲ 23.4	3.2	1,149	853	342	▲ 32.7	2.1	508	335	538	▲ 16.1	3.9	641	518
J 金融業, 保険業 (62~67)	76	85.4	▲ 21.6	41	97	71	153.6	▲ 15.5	28	84	5	▲ 61.5	▲ 61.5	13	13
K 不動産業, 物品賃貸業 (68~70)	47	▲ 14.5	▲ 4.1	55	49	31	▲ 31.1	▲ 6.1	45	33	16	60.0	0.0	10	16
L 学術研究, 専門・技術サービス業 (71~74)	112	▲ 14.5	▲ 9.7	131	124	86	▲ 18.1	▲ 14.0	105	100	26	0.0	8.3	26	24
M 宿泊業, 飲食サービス業 (75~77)	451	▲ 20.6	3.2	568	437	119	▲ 24.2	▲ 23.7	157	156	332	▲ 19.2	18.1	411	281
N 生活関連サービス業, 娯楽業 (78~80)	246	0.8	10.3	244	223	151	▲ 2.6	18.9	155	127	95	6.7	▲ 1.0	89	96
O 教育, 学習支援業 (81,82)	93	▲ 47.8	▲ 42.2	178	161	42	▲ 26.3	▲ 56.7	57	97	51	▲ 57.9	▲ 20.3	121	64
P 医療, 福祉 (83~85)	1,590	▲ 13.9	5.0	1,846	1,515	932	▲ 17.3	1.0	1,127	923	658	▲ 8.5	11.1	719	592
Q 複合サービス事業 (86,87)	43	4.9	2.4	41	42	22	▲ 8.3	15.8	24	19	21	23.5	▲ 8.7	17	23
R サービス業 (88~96)	593	▲ 27.6	▲ 0.8	819	598	360	▲ 36.1	4.3	563	345	233	▲ 9.0	▲ 7.9	256	253
S, T 公務・その他 (97,98,99)	366	71.8	13.0	213	324	219	31.9	16.5	166	188	147	212.8	8.1	47	136
	5,819	▲ 14.0	2.5	6,767	5,679	3,317	▲ 18.0	1.3	4,046	3,276	2,502	▲ 8.0	4.1	2,721	2,403
規模別															
29人以下	3,568	▲ 14.0	0.4	4,150	3,555	1,985	▲ 16.6	1.4	2,379	1,958	1,583	▲ 10.6	▲ 0.9	1,771	1,597
30~99人	1,343	▲ 12.2	▲ 2.5	1,530	1,377	776	▲ 17.0	▲ 13.2	935	894	567	▲ 4.7	17.4	595	483
100~299人	634	▲ 18.5	22.2	778	519	381	▲ 22.4	30.5	491	292	253	▲ 11.8	11.5	287	227
300~499人	182	▲ 11.7	52.9	206	119	116	▲ 27.0	96.6	159	59	66	40.4	10.0	47	60
500~999人	53	▲ 27.4	43.2	73	37	31	▲ 44.6	106.7	56	15	22	29.4	0.0	17	22
1,000人以上	39	30.0	▲ 45.8	30	72	28	7.7	▲ 51.7	26	58	11	175.0	▲ 21.4	4	14

### Ⅲ 安定所別有効求人倍率(原数値)の推移 県央地域

No5



### 県西地域



### 県南地域

