



日本はひとつ  
しごとプロジェクト

平成26年2月27日

【照会先】

徳島労働局職業安定部職業安定課  
課長 森 敏 弘  
課長 補佐 柳 篤 彦  
地方労働市場情報官 山口 扶貴子  
(電話) 088-611-5383

報道関係者 各位

### 職業安定業務統計速報(平成26年1月分)について

徳島県の有効求人倍率 1.05倍(季節調整値)  
全国 1.03倍(12月)  
四国 1.07倍(12月)

#### 1. 概況

- 有効求人倍率(季節調整値)は1.05倍で、前月に比べて0.03ポイント上回った。
- 新規求人倍率(季節調整値)は1.88倍で、前月に比べて0.27ポイント上回った。
- 有効求人数(原数値)は、前月比7.1%増、前年同月比11.8%増(10ヶ月連続)の15,374人、有効求職者数(原数値)は、前月比4.1%増、前年同月比3.8%減(11ヶ月連続)の13,245人となった。
- 正社員の有効求人倍率(原数値)は0.73倍で、前年同月に比べて0.10ポイント上回った。
- 地域別有効求人倍率(原数値)
  - 県央地域(徳島、小松島出張所、鳴門、吉野川管内) 1.27倍(前月1.22倍、前年同月1.07倍)
  - 県西地域(美馬、三好管内) 0.90倍(前月0.87倍、前年同月0.69倍)
  - 県南地域(阿南、牟岐管内) 0.64倍(前月0.71倍、前年同月0.81倍)

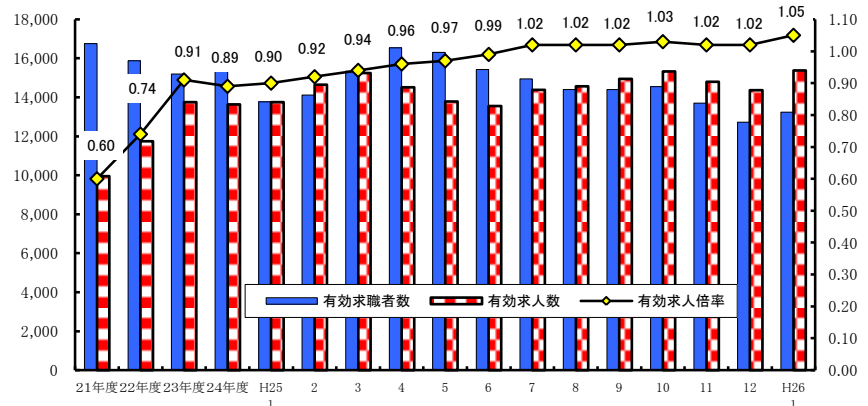
#### <職業別有効求人倍率>

常用フルタイム

職業別	有効求人倍率
計	0.90
管理的職業	1.67
専門・技術的職業	2.00
事務的職業	0.32
販売の職業	1.10
サービスの職業	1.53
保安の職業	5.53
農林漁業の職業	0.73
生産工程の職業	0.60
輸送・機械運転の職業	1.21
建設・採掘の職業	2.37
運搬・清掃・包装等の職業	0.24

(参考: 福祉関連職業合計 2.47)

#### <有効求人倍率の推移(季節調整値)>



平成25年12月以前の数値は新季節指数により改定されている。  
(季節調整法はセンサス局法Ⅱ(X-12-ARIMA)による。)

## 2. 新規求人の動き

- ・新規求人数(原数値)は、前月比32.8%増(2ヶ月連続)、前年同月比では23.0%増(10ヶ月連続)の6,767人となった。
- ・新規求人数に占めるパート求人の割合は40.2%となり、前年同月比0.4ポイント減少となった。
- ・新規求人数(パートを含む)を産業分類(大分類)で見ると、前年同月比で概ね全ての主要産業区分で増加しており、大きく増加したものは、教育、学習支援業47.1%、学術研究、専門・技術サービス業45.6%、建設業37.6%などで、減少したのは生活関連サービス業、娯楽業▲2.8%などである。

## 3. 新規求職の動き

- ・新規求職者数(原数値)は、前月比56.8%増、前年同月比3.6%減(2ヶ月ぶり)の3,634人となった。
- ・雇用形態別では、前年同月比で常用求職者は3.3%の減、パート求職者は3.1%の減となった。
- ・新規常用求職者(パートを除く)の求職理由別状況をみると、前年同月比で在職者4.6%増(3ヶ月連続)、事業主都合離職者2.7%増(10ヶ月ぶり)、定年到達者38.3%減(12ヶ月連続)、無業者24.6%減(21ヶ月連続)、自己都合離職者3.4%減(2ヶ月ぶり)となった。

<年齢別新規常用求職者(パートを除く)>

年齢別	求職者数	前年同月比
計	2,634	▲ 3.4%
24歳以下	439	0.9%
25～34	783	▲ 8.3%
35～44	638	▲ 0.6%
45～54	421	▲ 1.9%
55～59	169	0.0%
60～64	137	▲ 13.3%
65歳以上	47	14.6%

<求職理由別新規常用求職者(パートを除く)>

求職理由別	求職者数	構成比	前年同月比
計	2,634	-	▲ 3.4%
在職者	666	25.3%	4.6%
離職者	1,738	66.0%	▲ 2.7%
事業主都合	654	24.8%	2.7%
定年到達者	29	1.1%	▲ 38.3%
自己都合	1,014	38.5%	▲ 3.4%
自営・その他	41	1.6%	▲ 21.2%
無業者	230	8.7%	▲ 24.6%

## 4. 就職の動き

- ・就職件数は前年同月比2.6%増の1,218件となった。
- ・就職率は前年同月比2.0ポイント増の33.5%となった。

## 5. 雇用保険の動き

- ・雇用保険被保険者数は189,589人で前年同月比1.1%増、資格取得者数は2,564人(同19.4%増)、資格喪失者数は3,178人(同13.2%増)となった。
- ・受給資格決定件数は996件(前年同月982件)で、前年同月比1.4%増(3ヶ月ぶり)となった。
- ・受給者実人員は3,398人(前年同月3,702人)で、前年同月比8.2%減(9ヶ月連続)となった。

<年齢別雇用保険受給者実人員>

年齢別	実人員	前年同月比
計	3,398	▲ 8.2%
29歳以下	556	▲ 6.9%
30歳～44歳	1,061	▲ 3.6%
45歳～59歳	1,124	▲ 10.6%
60歳以上	657	▲ 12.0%

<産業別雇用保険資格喪失者>

産業別	資格喪失者数	うち事業主都合	事業主都合割合
計	3,178	204	6.4%
建設業	138	26	18.8%
製造業	440	48	10.9%
運輸、郵便業	125	9	7.2%
卸・小売業	829	45	5.4%
医療、福祉	566	21	3.7%
サービス業	272	15	5.5%

## 6. 県内の雇用失業情勢

有効求人倍率は引き続き1倍台で推移しており、雇用失業情勢は地域間にばらつきはあるものの、改善している。

このような状況の中、求人・求職者のニーズや状況に応じた的確な職業紹介及び求職者支援訓練等への誘導等によるきめ細かな就職支援を図っていく。

I 職業紹介の状況

No.1

項目 年月		労働市場											
		1. 一般労働者 { 日雇・学卒 ( 中学、高校 ) を除く全数 }											
		求職		求人		就職	充足	求人倍率				就職率	充足率
		① 新求 件数 (件)	② 有効 求職 者数 (人)	③ 新求 人数 (人)	④ 有効 求職 者数 (人)	⑤ 就 職 件 数 (件)	⑥ 充 足 数 (人)	⑦ 有効 求人 倍率 ④ / ② (倍)		⑧ 新規 求人 倍率 ③ / ① (倍)		⑨ 就 職 率 ⑤ / ① ×100 (%)	⑩ 充 足 率 ⑥ / ③ ×100 (%)
平成21年度平均		3,786	16,756	4,086	9,950	1,408	1,350	0.59	r 0.60	1.08	1.08	37.2	33.0
平成22年度平均		3,857	15,881	4,801	11,753	1,428	1,370	0.74	0.74	1.24	1.25	37.0	28.5
平成23年度平均		3,683	15,189	5,297	13,757	1,475	1,417	0.91	0.91	1.44	1.44	40.0	26.8
平成24年度平均		3,613	15,373	5,153	13,644	1,432	1,366	0.89	0.89	1.43	1.43	39.6	26.5
前年度対比		▲ 1.9	1.2	▲ 2.7	▲ 0.8	▲ 2.9	▲ 3.6	ポ▲ 0.02	ポ▲ 0.02	ポ▲ 0.01	ポ▲ 0.01	ポ▲ 0.4	ポ▲ 0.3
徳島県	平成25年 1月	3,769	13,765	5,501	13,752	1,187	1,164	1.00	r 0.90	1.46	r 1.48	31.5	21.2
	2月	3,460	14,125	5,679	14,644	1,243	1,203	1.04	0.92	1.64	r 1.53	35.9	21.2
	3月	3,934	15,346	5,780	15,242	1,707	1,632	0.99	r 0.94	1.47	1.57	43.4	28.2
	4月	5,004	16,533	5,270	14,521	1,812	1,696	0.88	0.96	1.05	1.53	36.2	32.2
	5月	3,660	16,307	5,093	13,781	1,549	1,494	0.85	r 0.97	1.39	r 1.60	42.3	29.3
	6月	2,967	15,431	5,237	13,555	1,397	1,318	0.88	0.99	1.77	r 1.69	47.1	25.2
	7月	3,110	14,953	5,779	14,387	1,443	1,385	0.96	r 1.02	1.86	r 1.69	46.4	24.0
	8月	2,972	14,393	5,199	14,560	1,206	1,102	1.01	r 1.02	1.75	r 1.63	40.6	21.2
	9月	3,310	14,407	5,440	14,949	1,363	1,290	1.04	1.02	1.64	r 1.58	41.2	23.7
	10月	3,447	14,540	6,249	15,331	1,522	1,430	1.05	1.03	1.81	r 1.65	44.2	22.9
	11月	2,711	13,709	4,923	14,792	1,310	1,259	1.08	r 1.02	1.82	r 1.58	48.3	25.6
	12月	2,318	12,725	5,094	14,358	1,121	1,071	1.13	r 1.02	2.20	r 1.61	48.4	21.0
	平成26年 1月	3,634	13,245	6,767	15,374	1,218	1,133	1.16	1.05	1.86	1.88	33.5	16.7
対前月比 (%)		56.8	4.1	32.8	7.1	8.7	5.8	ポ0.03	ポ0.03	ポ▲ 0.34	ポ0.27	ポ▲ 14.9	ポ▲ 4.3
対前年同月比 (%)		▲ 3.6	▲ 3.8	23.0	11.8	2.6	▲ 2.7	ポ0.16	ポ0.15	ポ0.40	ポ0.40	ポ 2.0	ポ▲ 4.5
安定所別 ( 1月 )	徳島	1,598	6,000	3,493	8,056	462	540	1.34	-	2.19	-	28.9	15.5
	小松島出張所	260	806	334	722	97	69	0.90	-	1.28	-	37.3	20.7
	三好	179	637	260	603	60	48	0.95	-	1.45	-	33.5	18.5
	美馬	214	683	229	581	83	57	0.85	-	1.07	-	38.8	24.9
	阿南	314	1,200	332	751	124	82	0.63	-	1.06	-	39.5	24.7
	吉野川	387	1,259	477	1,021	148	92	0.81	-	1.23	-	38.2	19.3
	鳴門	609	2,350	1,559	3,429	201	218	1.46	-	2.56	-	33.0	14.0
牟岐	73	310	83	211	43	27	0.68	-	1.14	-	58.9	32.5	
全国	平成24年 12月	千件 414	千人 2,169	千人 628	千人 1,914	千件 144	千人 144	0.88	0.83	1.52	1.35	34.9	23.0
	平成25年 1月	619	2,223	814	1,972	144	144	0.89	0.85	1.32	1.33	23.2	17.6
	2月	566	2,275	809	2,074	165	165	0.91	0.85	1.43	1.35	29.2	20.4
	3月	610	2,410	793	2,162	216	216	0.90	0.86	1.30	1.39	35.4	27.2
	4月	755	2,555	782	2,090	210	210	0.82	0.89	1.04	1.40	27.9	26.9
	5月	592	2,537	774	2,047	194	194	0.81	0.90	1.31	1.42	32.8	25.1
	6月	492	2,411	744	2,030	179	179	0.84	0.92	1.51	1.49	36.5	24.1
	7月	528	2,332	827	2,094	183	183	0.90	0.94	1.57	1.46	34.6	22.1
	8月	480	2,238	783	2,107	155	155	0.94	0.95	1.63	1.47	32.4	19.8
	9月	515	2,227	807	2,191	177	177	0.98	0.95	1.57	1.50	34.4	21.9
	10月	533	2,224	907	2,282	189	189	1.03	0.98	1.70	1.59	35.4	20.8
	11月	436	2,112	793	2,254	163	163	1.07	1.00	1.82	1.56	37.4	20.6
	12月	386	1,964	697	2,148	143	143	1.09	1.03	1.81	1.64	37.0	20.5

労働市場														
2. 1のうち中高年齢者(45才以上)				3. 1のうちパート					4. 正社員(パートを除く常用)					
⑩ 新規求職件数(件)	⑪ 有効求職者数(人)	⑫ ⑩のうち55才以上の者(人)	⑬ 就職件数(件)	⑭ 新規求職件数(件)	⑮ 有効求職者数(人)	⑯ 新規求職人数(人)	⑰ 有効求職人数(人)	⑱ 就職件数(件)	新規求職人数(人)	有効求職人数(人)	就職件数(件)	フルタイム有効求職者数(人)	有効求人倍率(倍)	充足率(%)
918	5,040	2,879	268	954	3,787	1,712	4,271	449	1,668	4,280	544	12,957	0.33	31.5
912	4,613	2,600	268	994	3,871	1,904	4,725	489	2,034	5,245	556	11,998	0.44	26.6
846	4,267	2,403	285	1,006	3,925	2,140	5,538	501	2,252	6,076	584	11,233	0.50	25.0
803	4,103	2,229	253	1,016	4,238	2,105	5,546	518	2,286	6,239	621	11,100	0.60	26.5
▲ 5.1	▲ 3.8	▲ 7.2	▲ 11.2	1.0	8.0	▲ 1.6	0.1	3.4	1.5	2.7	6.3	▲ 1.2	ポ0.10	ポ1.5
800	3,591	1,858	215	1,027	3,731	2,235	5,585	413	2,495	6,299	567	9,999	0.63	23.0
770	3,677	1,893	199	918	3,810	2,403	5,986	407	2,328	6,496	612	10,278	0.63	26.0
893	3,981	2,074	291	999	4,100	2,655	6,558	632	2,210	6,422	623	11,205	0.57	27.5
1,200	4,344	2,383	359	1,597	4,701	2,179	6,243	675	2,326	6,305	696	11,791	0.53	28.3
734	4,184	2,303	199	1,204	4,832	2,133	5,959	628	2,268	6,102	663	11,428	0.53	29.0
580	3,977	2,209	244	844	4,595	2,117	5,631	546	2,421	6,208	566	10,795	0.58	22.3
685	3,844	2,091	269	829	4,362	2,402	5,913	551	2,592	6,690	610	10,542	0.63	23.3
618	3,714	1,999	205	838	4,132	2,033	5,879	371	2,447	6,843	578	10,212	0.67	22.0
691	3,698	1,953	250	1,003	4,211	2,317	6,164	485	2,439	6,927	615	10,150	0.68	24.2
713	3,654	1,920	257	1,056	4,355	2,707	6,471	594	2,635	6,904	630	10,139	0.68	23.0
584	3,466	1,769	208	774	4,111	2,016	6,192	492	2,235	6,676	590	9,554	0.70	25.5
519	3,310	1,701	200	595	3,711	2,106	5,923	444	2,147	6,319	473	8,979	0.70	21.5
775	3,403	1,732	208	995	3,763	2,721	6,228	427	3,013	6,885	568	9,455	0.73	18.2
49.3	2.8	1.8	4.0	67.2	1.4	29.2	5.1	▲ 3.8	40.3	9.0	20.1	5.3	ポ0.03	ポ▲3.3
▲ 3.1	▲ 5.2	▲ 6.8	▲ 3.3	▲ 3.1	0.9	21.7	11.5	3.4	20.8	9.3	0.2	▲ 5.4	ポ0.10	ポ▲4.8
318	1,497	741	67	408	1,636	1,426	3,211	150	1,580	3,729	230	4,345	0.86	17.5
67	206	100	11	70	224	121	288	36	184	373	49	582	0.64	18.5
33	188	100	17	70	222	111	267	21	121	275	27	414	0.66	20.7
49	189	99	24	63	186	99	241	22	114	283	36	494	0.57	21.1
66	331	184	18	111	354	112	297	56	156	331	50	844	0.39	27.6
93	318	168	32	87	350	175	401	52	237	503	72	909	0.55	19.8
125	584	297	29	164	696	637	1,434	75	599	1,326	92	1,652	0.80	15.5
24	90	43	10	22	95	40	89	15	22	65	12	215	0.30	27.3
千件	千人	千人	千件	千件	千人	千人	千人	千件	千人	千人	千件	千人		
117	595	300	27	97	583	238	725	54	264	821	61	1,535	0.53	23.2
152	612	310	27	163	590	309	742	53	348	857	63	1,567	0.55	18.0
135	612	304	30	135	608	314	784	59	324	886	74	1,626	0.54	22.7
147	638	314	43	167	653	321	839	79	306	895	81	1,726	0.52	26.6
185	676	343	39	237	724	301	813	80	327	879	84	1,799	0.49	25.7
132	656	331	35	183	742	298	790	76	316	863	79	1,775	0.49	25.2
112	622	312	33	142	715	288	774	69	300	857	74	1,683	0.51	24.6
124	606	298	35	144	674	309	790	68	346	887	78	1,648	0.54	22.6
110	582	284	30	134	639	292	785	55	321	891	69	1,590	0.56	21.5
113	573	278	35	156	647	305	817	65	327	920	75	1,572	0.59	22.9
123	570	276	37	156	653	349	859	70	370	953	81	1,564	0.61	21.8
104	545	265	32	122	618	306	857	61	319	935	70	1,478	0.63	22.1
107	530	263	28	96	557	259	810	52	288	898	62	1,361	0.66	21.4

項目		労働市場										※ 今月の動き ※													
		1 のうち 5. 常用 { 日雇・学卒 ( 中学、高校 ) を除く全数 }																							
		求 職		求 人		就 職	充 足	求 人 倍 率		就 職 率	充 足 率														
年 月	① 新 求 件  (件)	② 規 有 職 求 者  (人)	③ 効 新 職 求 人 数  (人)	④ 規 有 効 求 人 数  (人)	⑤ 就 職 件 数  (件)	⑥ 充 足 数  (人)	⑦ 有 効 求 人 倍 率 ④ / ②  (倍)	⑧ 新 規 求 人 倍 率 ③ / ①  (倍)	新 規 就 職 率 ⑤ / ① × 100  (%)	充 足 率 ⑥ / ③ × 100  (%)	○ 1月の新規求人数は、6,767人で対前 年同月比 23.0%の増加となった。これを パートを含む産業分類(大分類)について みると、前年同月比で概ね全ての主要産 業区分で増加しており、大きく増加したも のは教育、学習支援業 47.1%、学術研究、 専門・技術サービス業 45.6%、建設業 37.6 %などで、減少したのは生活関連サービス 業、娯楽業 ▲2.8%などである。  また、パートタイム求人は2,721人で、 対前年同月比は 21.7%増加となった。 ○ 新規求職申込数は3,634人で対前年 同月比 3.6%の減少となった。 離職票提出件数は976件で対前年同 月比 1.1%減少し、受給資格決定件数 は996件で前年同月比 1.4%増加した。 ○ 有効求人倍率(季節調整値)は、 1.05倍で前月より0.03ポイント上回り、前 年同月より0.15ポイント上回った。														
	徳 島 県	徳 島 県	徳 島 県	徳 島 県	徳 島 県	徳 島 県	徳 島 県	徳 島 県	徳 島 県	徳 島 県															
平成21年度平均	3,776	16,735	3,778	9,400	1,253	1,202	0.56	1.00	33.2	31.8	<p>新季節指数による改訂</p> <p>完全失業率及び求人倍率の(季節調整値)は全数に係る数値で、平成24年12月以前の数値は新季節指数により改訂されている。</p> <p>有効求人倍率(季節調整値)</p> <table border="1"> <tr> <td>徳 島</td> <td>1月</td> <td>1.05 倍</td> </tr> <tr> <td>全 国</td> <td>12月</td> <td>1.03 倍</td> </tr> </table> <p>労働力調査関係 資料出所:総務省統計局</p> <table border="1"> <tr> <td>完 全 失 業 者 数</td> <td>完全失業率</td> <td>季節調整値</td> </tr> <tr> <td>万人</td> <td>%</td> <td>※ %</td> </tr> </table>			徳 島	1月	1.05 倍	全 国	12月	1.03 倍	完 全 失 業 者 数	完全失業率	季節調整値	万人	%	※ %
徳 島	1月	1.05 倍																							
全 国	12月	1.03 倍																							
完 全 失 業 者 数	完全失業率	季節調整値																							
万人	%	※ %																							
平成22年度平均	3,844	15,854	4,396	10,934	1,281	1,228	0.69	1.14	33.3	27.9															
平成23年度平均	3,667	15,135	4,821	12,725	1,307	1,256	0.84	1.31	35.6	26.1															
平成24年度平均	3,597	15,320	4,735	12,701	1,277	1,225	0.83	1.32	35.5	25.9															
前年度対比	▲ 1.9	1.2	▲ 1.8	▲ 0.2	▲ 2.3	▲ 2.5	ポ▲0.01	ポ0.01	ポ▲0.1	ポ▲0.2															
徳 島 県	平成25年 1月	3,747	13,711	5,008	12,613	1,004	1,000	0.92	1.34	26.8				20.0											
	2月	3,443	14,066	5,159	13,497	1,103	1,078	0.96	1.50	32.0				20.9											
	3月	3,919	15,281	5,252	14,006	1,509	1,446	0.92	1.34	38.5				27.5											
	4月	4,981	16,465	4,976	13,552	1,676	1,572	0.82	1.00	33.6				31.6											
	5月	3,641	16,228	4,664	12,822	1,423	1,377	0.79	1.28	39.1				29.5											
	6月	2,957	15,362	4,742	12,512	1,246	1,179	0.81	1.60	42.1				24.9											
	7月	3,084	14,874	5,334	13,273	1,287	1,244	0.89	1.73	41.7	23.3														
	8月	2,955	14,315	4,895	13,617	1,108	1,013	0.95	1.66	37.5	20.7														
	9月	3,299	14,331	4,989	13,998	1,249	1,181	0.98	1.51	37.9	23.7														
	10月	3,434	14,468	5,700	14,230	1,372	1,289	0.98	1.66	40.0	22.6														
	11月	2,704	13,643	4,482	13,651	1,199	1,154	1.00	1.66	44.3	25.7														
	12月	2,309	12,671	4,428	13,038	911	872	1.03	1.92	39.5	19.7														
平成26年 1月	3,624	13,202	6,112	13,915	1,053	979	1.05	1.69	29.1	16.0															
対前月比(%)	57.0	4.2	38.0	6.7	15.6	12.3	ポ0.02	ポ▲0.23	ポ▲10.4	ポ▲3.7															
対前年同月比(%)	▲ 3.3	▲ 3.7	22.0	10.3	4.9	▲ 2.1	ポ0.13	ポ0.35	ポ2.3	ポ▲4.0															
安 徳 島	1,595	5,972	3,142	7,175	387	453	1.20	1.97	24.3	14.4															
定 小松島出張所	259	805	329	701	84	63	0.87	1.27	32.4	19.1															
所 三 好	179	636	234	562	58	48	0.88	1.31	32.4	20.5															
別 美 馬	212	680	216	544	73	49	0.80	1.02	34.4	22.7															
( 阿 南	313	1,195	321	730	111	77	0.61	1.03	35.5	24.0															
1 吉 野 川	386	1,258	449	970	129	80	0.77	1.16	33.4	17.8															
月 鳴 門	607	2,346	1,338	3,022	170	182	1.29	2.20	28.0	13.6															
) 牟 岐	73	310	83	211	41	27	0.68	1.14	56.2	32.5															
全 国	平成24年 12月	千件 375	千人 2,115	千人 540	千人 1,676	千件 123	千人 123	0.79	1.44	32.9	22.8	259	4.0	4.3											
	平成25年 1月	589	2,154	725	1,752	123	123	0.81	1.23	20.9	17.0	273	4.2	4.2											
	2月	554	2,231	723	1,858	148	148	0.83	1.30	26.7	20.5	277	4.2	4.3											
	3月	593	2,376	707	1,940	197	197	0.82	1.19	33.2	27.8	280	4.3	4.1											
	4月	740	2,521	698	1,875	193	193	0.74	0.94	26.0	27.6	291	4.4	4.1											
	5月	585	2,513	680	1,825	177	177	0.73	1.16	30.3	26.1	279	4.2	4.1											
	6月	487	2,395	648	1,795	161	161	0.75	1.33	33.1	24.9	260	3.9	3.9											
	7月	523	2,319	730	1,851	165	165	0.80	1.40	31.5	22.5	255	3.9	3.8											
	8月	476	2,227	693	1,871	141	141	0.84	1.46	29.7	20.4	271	4.1	4.1											
	9月	511	2,216	706	1,941	160	160	0.88	1.38	31.2	22.6	258	3.9	4.0											
	10月	529	2,214	786	2,006	170	170	0.91	1.49	32.2	21.6	263	4.0	4.0											
	11月	424	2,094	680	1,966	145	145	0.94	1.60	34.3	21.4	249	3.8	4.0											
12月	351	1,916	595	1,864	123	123	0.97	1.70	35.1	20.7	225	3.4	3.7												

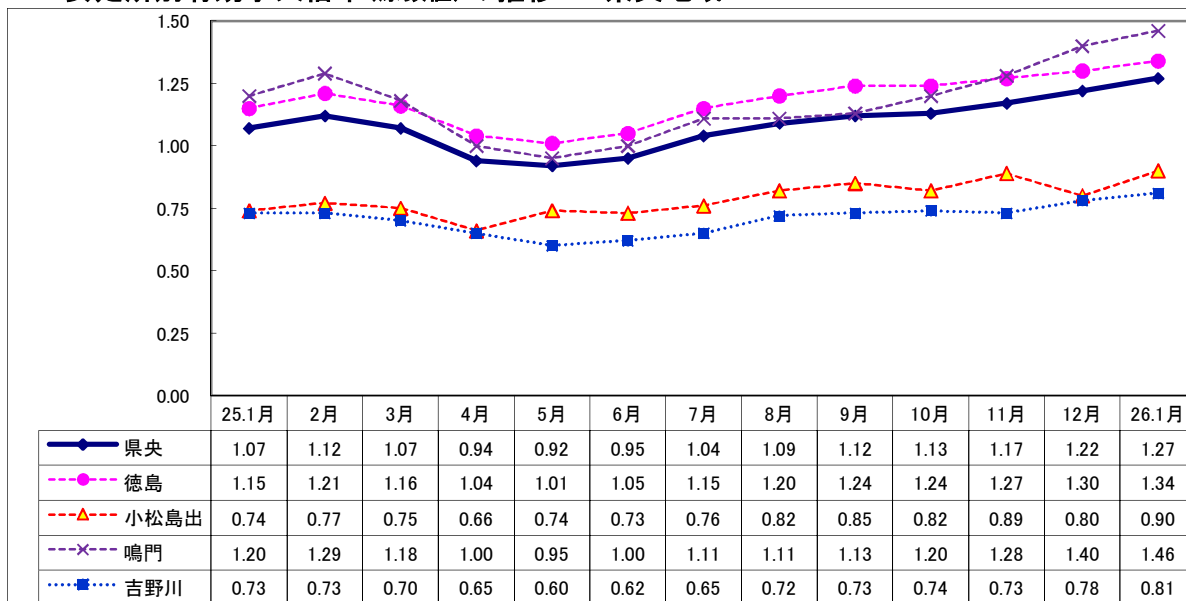
II 産業別・規模別 新規求人状況

No.4

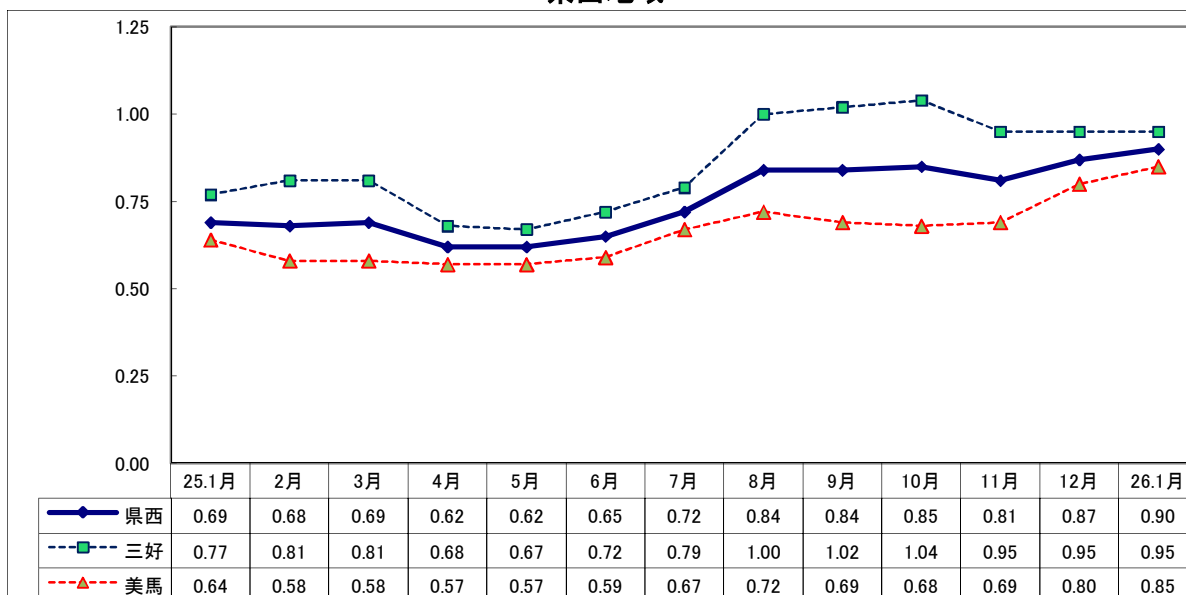
項目 産業・規模	一般(日雇・学卒を除く)					パートタイムを除く					パートタイム				
	26年	前月比		前年比		26年	前月比		前年比		26年	前月比		前年比	
	1月(人)	(%)	(%)	12月(人)	1月(人)	1月(人)	(%)	(%)	12月(人)	1月(人)	1月(人)	(%)	(%)	12月(人)	1月(人)
A, B 農, 林, 漁業(01~04)	123	179.5	30.9	44	94	29	20.8	▲9.4	24	32	94	370.0	51.6	20	62
C 鉱業, 採石業, 砂利採取業(05)	10	—	900.0	0	1	10	—	900.0	0	1	0	—	—	0	0
D 建設業(06~08)	582	70.2	37.6	342	423	549	71.0	41.1	321	389	33	57.1	▲2.9	21	34
E 製造業(09~32)	481	10.3	15.3	436	417	313	24.2	18.1	252	265	168	▲8.7	10.5	184	152
09 食料品製造業	169	▲24.2	30.0	223	130	72	▲14.3	75.6	84	41	97	▲30.2	9.0	139	89
10 飲料・たばこ・飼料製造業	7	40.0	▲36.4	5	11	0	—	—	5	5	7	—	16.7	0	6
11 繊維工業	34	▲8.1	▲22.7	37	44	25	▲16.7	▲30.6	30	36	9	28.6	12.5	7	8
12 木材・木製品製造業	39	50.0	105.3	26	19	35	59.1	191.7	22	12	4	0.0	▲42.9	4	7
13 家具・装備品製造業	22	▲4.3	▲18.5	23	27	16	0.0	▲38.5	16	26	6	▲14.3	500.0	7	1
14 パルプ・紙・紙加工品製造業	6	20.0	0.0	5	6	6	—	20.0	0	5	0	—	—	5	1
15 印刷・同関連業	4	▲69.2	▲55.6	13	9	3	50.0	▲62.5	2	8	1	▲90.9	0.0	11	1
16 化学工業	9	12.5	▲40.0	8	15	8	14.3	14.3	7	7	1	0.0	▲87.5	1	8
17 石油製品・石炭製品製造業	0	—	—	0	0	0	—	—	0	0	0	—	—	0	0
18 プラスチック製品製造業	25	525.0	66.7	4	15	7	75.0	133.3	4	3	18	—	50.0	0	12
19 ゴム製品製造業	2	—	▲33.3	0	3	1	—	▲66.7	0	3	1	—	—	0	0
21 窯業・土石製品製造業	18	100.0	38.5	9	13	15	66.7	25.0	9	12	3	—	200.0	0	1
22 鉄鋼業	3	200.0	—	1	0	2	100.0	—	1	0	1	—	—	0	0
23 非鉄金属製造業	0	—	—	1	0	0	—	—	1	0	0	—	—	0	0
24 金属製品製造業	25	66.7	19.0	15	21	23	64.3	35.3	14	17	2	100.0	▲50.0	1	4
25 はん用機械器具製造業	12	▲7.7	▲65.7	13	35	12	0.0	▲65.7	12	35	0	—	—	1	0
26 生産用機械器具製造業	23	187.5	64.3	8	14	23	187.5	130.0	8	10	0	—	—	0	4
27 業務用機械器具製造業	1	▲50.0	0.0	2	1	1	▲50.0	0.0	2	1	0	—	—	0	0
28 電子部品・デバイス・電子回路製造業	37	236.4	23.3	11	30	37	236.4	23.3	11	30	0	—	—	0	0
29 電気機械器具製造業	15	▲6.3	114.3	16	7	8	▲33.3	60.0	12	5	7	75.0	250.0	4	2
30 情報通信機械器具製造業	0	—	—	0	1	0	—	—	0	1	0	—	—	0	0
31 輸送用機械器具製造業	26	160.0	136.4	10	11	16	60.0	128.6	10	7	10	—	150.0	0	4
20,32 その他の製造業	4	▲33.3	▲20.0	6	5	3	50.0	200.0	2	1	1	▲75.0	▲75.0	4	4
F 電気・ガス・熱供給・水道業(33~36)	9	—	50.0	0	6	9	—	80.0	0	5	0	—	—	0	1
G 情報通信業(37~41)	76	▲5.0	7.0	80	71	39	▲27.8	18.2	54	33	37	42.3	▲2.6	26	38
H 運輸業, 郵便業(42~49)	201	29.7	6.3	155	189	162	32.8	8.0	122	150	39	18.2	0.0	33	39
I 卸売業, 小売業(50~61)	1,149	50.6	28.1	763	897	508	51.6	5.2	335	483	641	49.8	54.8	428	414
J 金融業, 保険業(62~67)	41	▲18.0	13.9	50	36	28	▲6.7	▲9.7	30	31	13	▲35.0	160.0	20	5
K 不動産業, 物品賃貸業(68~70)	55	111.5	48.6	26	37	45	114.3	66.7	21	27	10	100.0	0.0	5	10
L 学術研究, 専門・技術サービス業(71~74)	131	56.0	45.6	84	90	105	36.4	47.9	77	71	26	271.4	36.8	7	19
M 宿泊業, 飲食サービス業(75~77)	568	41.3	22.7	402	463	157	52.4	4.0	103	151	411	37.5	31.7	299	312
N 生活関連サービス業, 娯楽業(78~80)	244	19.6	▲2.8	204	251	155	27.0	16.5	122	133	89	8.5	▲24.6	82	118
O 教育, 学習支援業(81,82)	178	45.9	47.1	122	121	57	39.0	200.0	41	19	121	49.4	18.6	81	102
P 医療, 福祉(83~85)	1,846	32.3	16.4	1,395	1,586	1,127	33.1	11.5	847	1,011	719	31.2	25.0	548	575
Q 複合サービス事業(86,87)	41	105.0	▲14.6	20	48	24	84.6	▲35.1	13	37	17	142.9	54.5	7	11
R サービス業(88~96)	819	9.5	34.0	748	611	563	10.2	69.1	511	333	256	8.0	▲7.9	237	278
S, T 公務・その他(97,98,99)	213	▲4.5	33.1	223	160	166	44.3	74.7	115	95	47	▲56.5	▲27.7	108	65
	6,767	32.8	23.0	5,094	5,501	4,046	35.4	23.9	2,988	3,266	2,721	29.2	21.7	2,106	2,235
規模別															
29人以下	4,150	31.2	21.4	3,164	3,419	2,379	29.2	21.3	1,841	1,961	1,771	33.9	21.5	1,323	1,458
30~99人	1,530	28.1	15.4	1,194	1,326	935	30.0	13.5	719	824	595	25.3	18.5	475	502
100~299人	778	37.2	42.8	567	545	491	45.3	48.3	338	331	287	25.3	34.1	229	214
300~499人	206	171.1	90.7	76	108	159	224.5	127.1	49	70	47	74.1	23.7	27	38
500~999人	73	52.1	23.7	48	59	56	194.7	36.6	19	41	17	▲41.4	▲5.6	29	18
1,000人以上	30	▲33.3	▲31.8	45	44	26	18.2	▲33.3	22	39	4	▲82.0	▲20.0	23	5

### Ⅲ 安定所別有効求人倍率(原数値)の推移 県央地域

No5



### 県西地域



### 県南地域

