

I 職業紹介の状況

項目 年月		労働市場											
		1. 一般労働者（日雇・学卒（中学、高校）を除く全数）											
		求職		求人		就職	充足	求人倍率				就職率	充足率
		① 新規 求職 件数 (件)	② 有効 求職 者数 (人)	③ 新規 求人数 (人)	④ 有効 求人数 (人)	⑤ 就職 件数 (件)	⑥ 充足 数 (人)	⑦ 有効		⑧ 新規		⑤/① ×100 (%)	⑥/③ ×100 (%)
						④/② (倍)		⑧/① (倍)					
						季調整 (倍)		季調整 (倍)					
徳島県	平成20年度平均	3,679	14,597	4,185	10,818	1,273	1,186	0.74	0.75	1.14	1.15	34.6	28.3
	平成21年度平均	3,786	16,756	4,086	9,950	1,408	1,350	0.59	0.59	1.08	1.08	37.2	33.0
	平成22年度平均	3,857	15,881	4,801	11,753	1,428	1,370	0.74	0.74	1.24	1.25	37.0	28.5
	平成23年度平均	3,683	15,189	5,297	13,757	1,475	1,417	0.91	0.91	1.44	1.44	40.0	26.8
	前年度対比	△ 4.5	△ 4.4	10.3	17.1	3.3	3.4	ポ0.17	ポ0.17	ポ0.20	ポ0.19	ポ 3.0	ポ△1.7
	平成24年 3月	4,478	15,571	5,894	15,268	1,716	1,669	0.98	0.92	1.32	1.42	38.3	28.3
	4月	5,317	17,073	5,072	14,040	1,829	1,762	0.82	0.90	0.95	1.38	34.4	34.7
	5月	4,106	16,994	4,913	13,372	1,605	1,554	0.79	0.90	1.20	1.40	39.1	31.6
	6月	3,463	16,408	4,906	12,903	1,417	1,353	0.79	0.89	1.42	1.44	40.9	27.6
	7月	3,278	15,947	4,966	12,927	1,341	1,259	0.81	0.88	1.51	1.40	40.9	25.4
	8月	3,462	15,562	4,732	12,932	1,240	1,188	0.83	0.86	1.37	1.34	35.8	25.1
	9月	3,500	15,325	5,075	13,301	1,427	1,303	0.87	0.85	1.45	1.34	40.8	25.7
	10月	3,672	15,574	5,499	13,777	1,505	1,408	0.88	0.87	1.50	1.46	41.0	25.6
	11月	3,083	14,910	4,840	13,557	1,496	1,428	0.91	0.87	1.57	1.40	48.5	29.5
	12月	2,313	13,441	4,868	13,284	1,191	1,137	0.99	0.88	2.10	1.54	51.5	23.4
平成25年 1月	3,769	13,765	5,501	13,752	1,187	1,164	1.00	0.89	1.46	1.40	31.5	21.2	
2月	3,460	14,125	5,679	14,644	1,243	1,203	1.04	0.92	1.64	1.50	35.9	21.2	
3月	3,934	15,346	5,780	15,242	1,707	1,632	0.99	0.92	1.47	1.57	43.4	28.2	
対前月比(%)		13.7	8.6	1.8	4.1	37.3	35.7	ポ△0.05	-	ポ△0.17	ポ 0.07	ポ 7.5	ポ 7.0
対前年同月比(%)		△ 12.1	△ 1.4	△ 1.9	△ 0.2	△ 0.5	△ 2.2	ポ 0.01	-	ポ 0.15	ポ 0.15	ポ 5.1	ポ△0.1
安定所別 (3月)	徳島	1,765	6,746	3,053	7,859	658	773	1.16	-	1.73	-	37.3	25.3
	小松島出張所	283	999	262	748	157	76	0.75	-	0.93	-	55.5	29.0
	三好	206	750	241	611	89	68	0.81	-	1.17	-	43.2	28.2
	美馬	249	941	223	548	127	103	0.58	-	0.90	-	51.0	46.2
	阿南	335	1,323	337	1,056	151	130	0.80	-	1.01	-	45.1	38.6
	吉野川	483	1,712	424	1,190	178	113	0.70	-	0.88	-	36.9	26.7
	鳴門	549	2,527	1,145	2,972	292	327	1.18	-	2.09	-	53.2	28.6
牟岐	64	348	95	258	55	42	0.74	-	1.48	-	85.9	44.2	
全国	平成24年 2月	千人 603	千人 2,372	千人 773	千人 1,917	千人 172	千人 172	0.81	0.75	1.28	1.23	28.5	22.2
	3月	662	2,529	765	2,007	223	223	0.79	0.76	1.16	1.23	33.6	29.1
	4月	760	2,659	708	1,919	208	208	0.72	0.79	0.93	1.26	27.4	29.4
	5月	631	2,661	727	1,890	200	200	0.71	0.80	1.15	1.28	31.7	27.5
	6月	545	2,561	717	1,880	191	191	0.73	0.81	1.31	1.29	35.0	26.6
	7月	525	2,470	732	1,904	181	181	0.77	0.81	1.39	1.29	34.4	24.7
	8月	521	2,394	751	1,943	163	163	0.81	0.81	1.44	1.31	31.4	21.8
	9月	539	2,364	739	1,984	177	177	0.84	0.81	1.37	1.28	32.8	23.9
	10月	595	2,412	819	2,071	194	194	0.86	0.81	1.38	1.31	32.6	23.7
	11月	492	2,329	742	2,036	174	174	0.87	0.82	1.51	1.33	35.4	23.5
	12月	414	2,169	628	1,914	144	144	0.88	0.83	1.52	1.35	34.9	23.0
	1月	619	2,223	814	1,972	144	144	0.89	0.85	1.32	1.33	23.2	17.6
	平成25年 2月	566	2,275	809	2,074	165	165	0.91	0.85	1.43	1.35	29.2	20.4

労働市場														
2. 1のうち中高年齢者(45才以上) (パートを除く)				3. 1のうち パート					4. 正社員 (パートを除く常用)					
⑩ 新規 求職 件数 (件)	⑪ 有効 求職 者数 (人)	⑫ ⑩のうち 55才以 上の者 (人)	⑬ 就職 件数 (件)	⑭ 新規 求職 件数 (件)	⑮ 有効 求職 者数 (人)	⑯ 新規 求人数 (人)	⑰ 有効 求人数 (人)	⑱ 就職 件数 (件)	新規 求人数 (人)	有効 求人数 (人)	就職 件数 (件)	フルタイム 有効 求職者数 (人)	有効 求人 倍率 (倍)	充足率 (%)
871	4,246	2,397	202	912	3,373	1,771	4,589	452	1,909	5,063	614	11,209	0.45	30.0
918	5,040	2,879	268	954	3,787	1,712	4,271	449	1,668	4,280	544	12,957	0.33	31.5
912	4,613	2,600	268	994	3,871	1,904	4,725	489	2,034	5,245	556	11,998	0.44	26.6
846	4,267	2,403	285	1,006	3,925	2,140	5,538	501	2,252	6,076	584	11,233	0.54	25.0
△ 7.2	△ 7.5	△ 7.6	6.3	1.2	1.4	12.4	17.2	2.5	10.7	15.8	5.0	△ 6.4	ボ 0.10	ボ△ 1.6
1,027	4,249	2,286	318	1,149	3,870	2,568	6,250	559	2,281	6,494	694	11,673	0.56	30.0
1,283	4,646	2,579	352	1,567	4,444	1,991	5,805	631	2,286	6,139	745	12,600	0.49	32.1
881	4,529	2,545	289	1,262	4,707	1,930	5,439	591	2,210	6,065	700	12,257	0.49	30.8
759	4,370	2,471	253	1,025	4,678	1,858	5,017	532	2,390	6,154	624	11,700	0.53	25.6
739	4,338	2,448	209	866	4,440	1,953	4,996	459	2,371	6,237	640	11,468	0.54	26.2
820	4,299	2,372	221	997	4,317	1,831	5,101	430	2,180	6,158	611	11,206	0.55	27.8
712	4,169	2,272	303	1,065	4,331	2,113	5,299	520	2,285	6,335	618	10,959	0.58	25.1
839	4,160	2,245	238	1,001	4,404	2,237	5,689	581	2,432	6,291	667	11,139	0.56	25.8
648	3,914	2,090	277	847	4,169	2,015	5,606	530	2,115	6,170	572	10,709	0.58	26.2
492	3,565	1,896	187	612	3,726	2,042	5,470	484	2,128	6,098	477	9,684	0.63	21.5
800	3,591	1,858	215	1,027	3,731	2,235	5,585	413	2,495	6,299	567	9,999	0.63	23.0
770	3,677	1,893	199	918	3,810	2,403	5,986	407	2,328	6,496	612	10,278	0.63	26.0
893	3,981	2,074	291	999	4,100	2,655	6,558	632	2,210	6,422	623	11,205	0.57	27.5
16.0	8.3	9.6	46.2	8.8	7.6	10.5	9.6	55.3	△ 5.1	△ 1.1	1.8	9.0	ボ△ 0.06	ボ 1.5
△ 13.0	△ 6.3	△ 9.3	△ 8.5	△ 13.1	5.9	3.4	4.9	13.1	△ 3.1	△ 1.1	△ 10.2	△ 4.0	ボ 0.01	ボ△ 2.5
376	1,691	859	108	444	1,747	1,369	3,299	251	1,179	3,394	236	4,970	0.68	24.3
75	246	107	33	65	265	105	319	60	110	355	52	732	0.48	27.3
51	219	125	17	53	215	98	271	25	96	250	45	535	0.47	31.3
58	272	152	25	68	257	108	253	45	90	231	45	681	0.34	38.9
85	367	200	23	91	376	155	382	62	119	453	54	945	0.48	41.2
111	410	220	24	114	471	165	484	65	194	537	72	1,238	0.43	29.9
118	661	352	49	143	674	608	1,435	105	399	1,125	111	1,851	0.61	29.1
19	115	59	12	21	95	47	115	19	23	77	8	253	0.30	13.0
千人	千人	千人	千人	千人	千人	千人	千人	千人	千人	千人	千人	千人		
140	640	330	30	161	620	293	705	61	313	830	79	1,709	0.49	25.1
158	670	342	41	176	668	300	758	80	302	847	88	1,829	0.46	29.1
186	706	369	38	232	733	264	723	76	303	827	85	1,896	0.44	28.0
141	691	360	36	191	755	275	712	76	306	819	83	1,886	0.43	27.2
125	666	345	34	155	736	271	699	72	297	816	80	1,812	0.45	26.8
123	646	331	34	140	694	269	700	67	315	832	77	1,765	0.47	24.6
117	626	317	31	143	663	280	713	58	313	844	72	1,721	0.49	23.0
118	611	307	34	160	663	282	736	65	306	856	74	1,694	0.51	24.2
139	622	309	36	167	680	314	779	73	339	885	82	1,725	0.51	24.1
120	609	302	33	132	651	291	778	65	304	865	73	1,661	0.52	24.1
117	595	300	27	97	583	238	725	54	264	821	61	1,535	0.53	23.2
152	612	310	27	163	590	309	742	53	348	857	63	1,567	0.55	18.0
135	612	304	30	135	608	314	784	59	324	886	74	1,626	0.54	22.7

項目 年月		労働市場										※ 今月の動き ※ ○ 3月の新規求人数は、5,780人で対前年同月比 1.9%の減少となった。これをパートを含む産業分類(大分類)についてみると、対前年同月比で増加したのは、学術研究、専門・技術サービス業 75.4%、宿泊業、飲食サービス業 13.7%、建設業 8.8%で、減少したのは農、林、漁業 21.1%、製造業 20.1%、生活関連サービス業、娯楽業 20.1%である。 また、パートタイム求人は 2,655人で、対前年同月比 3.4%の増加となった。 ○ 新規求職申込数は 3,934人で対前年同月比 12.1%の減少となった。 離職票提出件数は 966件で対前年同月比 6.2%増加し、受給資格決定件数は 941件で前年同月比 2.7%増加した。 ○ 有効求人倍率(季節調整値)は、0.92倍で前月、前年同月比とも同水準である。 <div style="border: 1px solid black; padding: 5px; margin-top: 10px;"> <p style="text-align: center;">新季節指数による改訂</p> <p>完全失業率及び求人倍率の(季節調整値)は全数に係る数値で、平成24年12月以前の数値は新季節指数により改訂されている。</p> </div>		
		1のうち 5. 常用 {日雇・学卒(中学、高校)を除く全数}												
		求職		求人		就職	充足	求人倍率		就職率	充足率			
		① 新規求職件数 (件)	② 有効求職者数 (人)	③ 新規求人数 (人)	④ 有効求人数 (人)	⑤ 就職件数 (件)	⑥ 充足数 (人)	⑦ 有効 ④/② (倍)	⑧ 新規 ③/① (倍)	⑨ 新規 ⑤/① ×100 (%)	⑩ ⑥/③ ×100 (%)			
平成20年度平均		3,668	14,573	3,940	10,299	1,161	1,084	0.71	1.07	31.7	27.5			
平成21年度平均		3,776	16,735	3,778	9,400	1,253	1,202	0.56	1.00	33.2	31.8			
平成22年度平均		3,844	15,854	4,396	10,934	1,281	1,228	0.69	1.14	33.3	27.9			
平成23年度平均		3,667	15,135	4,821	12,725	1,307	1,256	0.84	1.31	35.6	26.1			
前年度対比		△ 4.6	△ 4.5	9.7	16.4	2.0	2.3	ポ0.15	ポ0.17	ポ 2.3	ポ△1.8			
徳島県	平成24年 3月	4,466	15,522	5,466	14,140	1,579	1,540	0.91	1.22	35.4	28.2			
	4月	5,300	17,025	4,780	13,069	1,623	1,582	0.77	0.90	30.6	33.1			
	5月	4,093	16,951	4,528	12,576	1,474	1,429	0.74	1.11	36.0	31.6			
	6月	3,450	16,362	4,572	12,155	1,279	1,227	0.74	1.33	37.1	26.8			
	7月	3,253	15,888	4,675	12,193	1,191	1,115	0.77	1.44	36.6	23.9			
	8月	3,451	15,505	4,371	12,136	1,149	1,107	0.78	1.27	33.3	25.3			
	9月	3,489	15,273	4,722	12,508	1,329	1,227	0.82	1.35	38.1	26.0			
	10月	3,661	15,527	5,134	12,951	1,369	1,287	0.83	1.40	37.4	25.1			
	11月	3,066	14,865	4,285	12,498	1,308	1,250	0.84	1.40	42.7	29.2			
	12月	2,296	13,391	4,337	12,206	987	946	0.91	1.89	43.0	21.8			
	平成25年 1月	3,747	13,711	5,008	12,613	1,004	1,000	0.92	1.34	26.8	20.0			
	2月	3,443	14,066	5,159	13,497	1,103	1,078	0.96	1.50	32.0	20.9			
3月	3,919	15,281	5,252	14,006	1,509	1,446	0.92	1.34	38.5	27.5				
対前月比(%)		13.8	8.6	1.8	3.8	36.8	34.1	ポ△0.04	ポ△0.16	ポ 6.5	ポ 6.6			
対前年同月比(%)		△ 12.2	△ 1.6	△ 3.9	△ 0.9	△ 4.4	△ 6.1	ポ 0.01	ポ 0.12	ポ 3.1	ポ△0.7			
安定所別(3月)	徳島	1,759	6,702	2,764	7,155	583	681	1.07	1.57	33.1	24.6			
	小松島出張所	282	997	253	725	140	73	0.73	0.90	49.6	28.9			
	三好	206	749	227	584	82	63	0.78	1.10	39.8	27.8			
	美馬	247	937	201	518	111	94	0.55	0.81	44.9	46.8			
	阿南	331	1,318	333	1,028	139	124	0.78	1.01	42.0	37.2			
	吉野川	482	1,706	390	1,082	155	104	0.63	0.81	32.2	26.7			
	鳴門	548	2,524	989	2,656	246	265	1.05	1.80	44.9	26.8			
牟岐	64	348	95	258	53	42	0.74	1.48	82.8	44.2				
全国	千人	千人	千人	千人	千人	千人	千人							
	平成24年 2月	592	2,327	693	1,726	153	153	0.74	1.17	25.8	22.1	万人		
	3月	643	2,495	690	1,816	204	204	0.73	1.07	31.8	29.6	289		
	4月	747	2,626	640	1,741	191	191	0.66	0.86	25.6	29.9	307		
	5月	624	2,638	648	1,709	183	183	0.65	1.04	29.4	28.3	315		
	6月	540	2,546	634	1,688	172	172	0.66	1.17	31.8	27.1	288		
	7月	520	2,456	656	1,711	162	162	0.70	1.26	31.2	24.7	288		
	8月	517	2,382	671	1,750	148	148	0.73	1.30	28.6	22.1	277		
	9月	535	2,354	656	1,785	159	159	0.76	1.23	29.8	24.3	275		
	10月	591	2,402	716	1,845	175	175	0.77	1.21	29.5	24.4	271		
	11月	479	2,310	637	1,792	154	154	0.78	1.33	32.2	24.2	260		
	12月	375	2,115	540	1,676	123	123	0.79	1.44	32.9	22.8	259		
	平成25年 1月	589	2,154	725	1,752	123	123	0.81	1.23	20.9	17.0	273		
	2月	554	2,231	723	1,858	148	148	0.83	1.30	26.7	20.5	277		

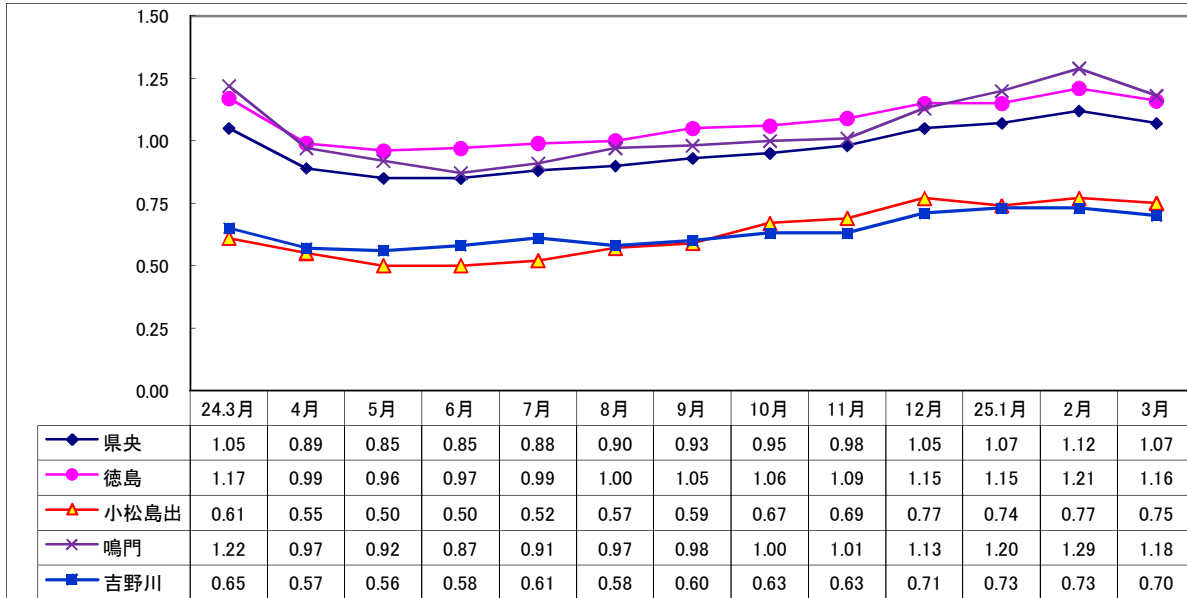
徳島	3月	0.92倍
全国	2月	0.85倍
労働力調査関係 資料出所:総務省統計局		
完全失業者数	完全失業率	
		季節調整値
万人	%	%

Ⅱ 産業別・規模別 新規求人の状況

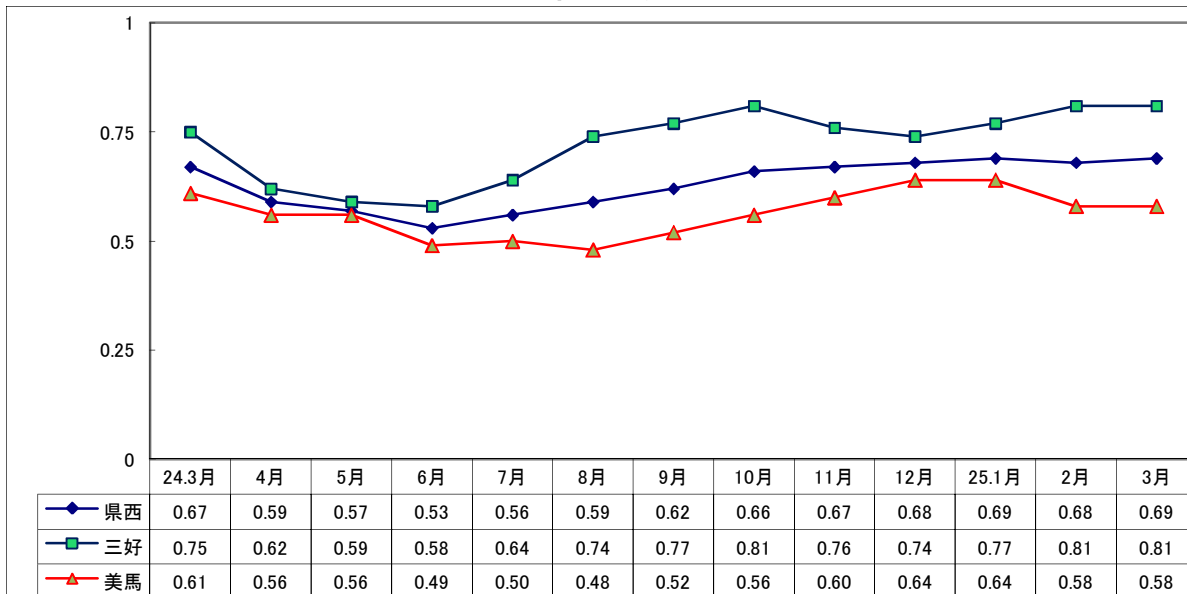
産業・規模		一般(日雇・学卒を除く)					パートタイムを除く					パートタイム					
		25年		25年 2月 (人)	24年 3月 (人)	25年		25年 2月 (人)	24年 3月 (人)	25年		25年 2月 (人)	24年 3月 (人)				
		3月 (人)	前月比 (%)			前年比 (%)	3月 (人)			前月比 (%)	前年比 (%)			3月 (人)	前月比 (%)	前年比 (%)	
産 業 別	A, B 農, 林, 漁業 (01~04)	112	▲11.8	▲21.1	127	142	26	0.0	44.4	26	18	86	▲14.9	▲30.6	101	124	
	C 鉱業, 採石業, 砂利採取業 (05)	0	—	—	0	0	0	—	—	0	0	0	—	—	0	0	
	D 建設業 (06~08)	384	▲10.3	8.8	428	353	357	▲9.8	8.5	396	329	27	▲15.6	12.5	32	24	
	E 製造業 (09~32)	366	▲22.1	▲20.1	470	458	207	▲30.1	▲26.9	296	283	159	▲8.6	▲9.1	174	175	
		09 食料品製造業	136	▲22.3	▲4.9	175	143	44	▲38.9	▲30.2	72	63	92	▲10.7	15.0	103	80
		10 飲料・たばこ・飼料製造業	7	75.0	▲53.3	4	15	5	66.7	▲28.6	3	7	2	100.0	▲75.0	1	8
		11 繊維工業	35	▲14.6	▲62.4	41	93	28	21.7	▲50.9	23	57	7	▲61.1	▲80.6	18	36
		12 木材・木製品製造業	28	115.4	▲15.2	13	33	24	100.0	▲7.7	12	26	4	300.0	▲42.9	1	7
		13 家具・装備品製造業	24	14.3	▲4.0	21	25	19	26.7	11.8	15	17	5	▲16.7	▲37.5	6	8
		14 パルプ・紙・紙加工品製造業	6	▲14.3	20.0	7	5	3	▲25.0	50.0	4	2	3	0.0	0.0	3	3
		15 印刷・同関連業	11	▲26.7	▲15.4	15	13	4	▲63.6	▲60.0	11	10	7	75.0	133.3	4	3
		16 化学工業	10	▲33.3	▲37.5	15	16	10	▲9.1	▲9.1	11	11	0	—	—	4	5
		17 石油製品・石炭製品製造業	0	—	—	0	0	0	—	—	0	0	0	—	—	0	0
		18 プラスチック製品製造業	2	▲83.3	0.0	12	2	0	—	—	7	1	2	▲60.0	100.0	5	1
		19 ゴム製品製造業	6	50.0	▲40.0	4	10	2	▲33.3	▲80.0	3	10	4	300.0	—	1	0
		21 窯業・土石製品製造業	4	▲73.3	▲20.0	15	5	2	▲81.8	▲33.3	11	3	2	▲50.0	0.0	4	2
		22 鉄鋼業	1	—	—	0	0	1	—	—	0	0	0	—	—	0	0
		23 非鉄金属製造業	0	—	—	0	0	0	—	—	0	0	0	—	—	0	0
		24 金属製品製造業	22	15.8	22.2	19	18	18	12.5	12.5	16	16	4	33.3	100.0	3	2
		25 はん用機械器具製造業	8	▲60.0	▲46.7	20	15	6	▲66.7	▲14.3	18	7	2	0.0	▲75.0	2	8
		26 生産用機械器具製造業	10	42.9	▲16.7	7	12	9	28.6	▲18.2	7	11	1	—	0.0	0	1
		27 業務用機械器具製造業	1	▲66.7	0.0	3	1	1	▲50.0	0.0	2	1	0	—	—	1	0
		28 電子部品・デバイス・電子回路製造業	10	▲76.7	▲52.4	43	21	10	▲75.6	▲52.4	41	21	0	—	—	2	0
		29 電気機械器具製造業	24	▲7.7	26.3	26	19	12	▲47.8	▲7.7	23	13	12	300.0	100.0	3	6
		30 情報通信機械器具製造業	0	—	—	1	0	0	—	—	1	0	0	—	—	0	0
		31 輸送用機械器具製造業	11	▲31.3	266.7	16	3	8	0.0	700.0	8	1	3	▲62.5	50.0	8	2
		20,32 その他の製造業	10	▲23.1	11.1	13	9	1	▲87.5	▲83.3	8	6	9	80.0	200.0	5	3
		F 電気・ガス・熱供給・水道業 (33~36)	0	—	—	2	14	0	—	—	2	6	0	—	—	0	8
		G 情報通信業 (37~41)	62	67.6	▲8.8	37	68	40	90.5	▲16.7	21	48	22	37.5	10.0	16	20
		H 運輸業, 郵便業 (42~49)	180	▲6.3	▲4.3	192	188	135	5.5	▲8.2	128	147	45	▲29.7	9.8	64	41
		I 卸売業, 小売業 (50~61)	925	8.4	5.5	853	877	410	22.4	9.9	335	373	515	▲0.6	2.2	518	504
	J 金融業, 保険業 (62~67)	79	▲18.6	▲10.2	97	88	62	▲26.2	▲6.1	84	66	17	30.8	▲22.7	13	22	
	K 不動産業, 物品賃貸業 (68~70)	37	▲24.5	12.1	49	33	26	▲21.2	▲3.7	33	27	11	▲31.3	83.3	16	6	
	L 学術研究, 専門・技術サービス業 (71~74)	121	▲2.4	75.4	124	69	99	▲1.0	70.7	100	58	22	▲8.3	100.0	24	11	
	M 宿泊業, 飲食サービス業 (75~77)	613	40.3	13.7	437	539	122	▲21.8	▲19.2	156	151	491	74.7	26.5	281	388	
	N 生活関連サービス業, 娯楽業 (78~80)	219	▲1.8	▲20.1	223	274	141	11.0	▲15.1	127	166	78	▲18.8	▲27.8	96	108	
	O 教育, 学習支援業 (81,82)	139	▲13.7	▲15.8	161	165	51	▲47.4	▲27.1	97	70	88	37.5	▲7.4	64	95	
	P 医療, 福祉 (83~85)	1,471	▲2.9	▲4.0	1,515	1,533	875	▲5.2	▲7.7	923	948	596	0.7	1.9	592	585	
	Q 複合サービス事業 (86,87)	43	2.4	26.5	42	34	24	26.3	118.2	19	11	19	▲17.4	▲17.4	23	23	
	R サービス業 (88~96)	677	13.2	▲4.8	598	711	374	8.4	▲15.0	345	440	303	19.8	11.8	253	271	
	S, T 公務・その他 (97,98,99)	352	8.6	1.1	324	348	176	▲6.4	▲4.9	188	185	176	29.4	8.0	136	163	
		5,780	1.8	▲1.9	5,679	5,894	3,125	▲4.6	▲6.0	3,276	3,326	2,655	10.5	3.4	2,403	2,568	
規 模 別	29人以下	3,784	6.4	2.6	3,555	3,689	1,990	1.6	▲4.2	1,958	2,078	1,794	12.3	11.4	1,597	1,611	
	30~99人	1,258	▲8.6	▲10.4	1,377	1,404	677	▲24.3	▲9.9	894	751	581	20.3	▲11.0	483	653	
	100~299人	469	▲9.6	▲19.7	519	584	302	3.4	▲14.0	292	351	167	▲26.4	▲28.3	227	233	
	300~499人	157	31.9	61.9	119	97	113	91.5	61.4	59	70	44	▲26.7	63.0	60	27	
	500~999人	61	64.9	0.0	37	61	29	93.3	▲12.1	15	33	32	45.5	14.3	22	28	
	1,000人以上	51	▲29.2	▲13.6	72	59	14	▲75.9	▲67.4	58	43	37	164.3	131.3	14	16	

Ⅲ 安定所別有効求人倍率(原数値)の推移 県央地域

No5



県西地域



県南地域

