

# I 職業紹介の状況

項目  年月		労働市場											
		1. 一般労働者〔日雇・学卒（中学、高校）を除く全数〕											
		求職		求人		就職	充足	求人倍率				就職率	充足率
		① 新規 求職 件数 (件)	② 有効 求職 者数 (人)	③ 新規 求人数 (人)	④ 有効 求人数 (人)	⑤ 就職 件数 (件)	⑥ 充足数 (人)	⑦ 有効 ④/② (倍) 季節調整値 (倍)		⑧ 新規 ③/① (倍) 季節調整値 (倍)		新規 ⑤/① ×100 (%)	充足率 ⑥/③ ×100 (%)
徳 島 県	平成20年度平均	3,679	14,597	4,185	10,818	1,273	1,186	0.74	0.75	1.14	1.15	34.6	28.3
	平成21年度平均	3,786	16,756	4,086	9,950	1,408	1,350	0.59	0.59	1.08	1.08	37.2	33.0
	平成22年度平均	3,857	15,881	4,801	11,753	1,428	1,370	0.74	0.74	1.24	1.25	37.0	28.5
	平成23年度平均	3,683	15,189	5,297	13,757	1,475	1,417	0.91	0.91	1.44	1.44	40.0	26.8
	前年度対比	△4.5	△4.4	10.3	17.1	3.3	3.4	ポ0.17	ポ0.17	ポ0.20	ポ0.19	ポ3.0	ポ△1.7
	平成24年 2月	3,635	14,131	5,465	14,590	1,316	1,281	1.03	0.93	1.50	1.46	36.2	23.4
	3月	4,478	15,571	5,894	15,268	1,716	1,669	0.98	0.92	1.32	1.42	38.3	28.3
	4月	5,317	17,073	5,072	14,040	1,829	1,762	0.82	0.90	0.95	1.38	34.4	34.7
	5月	4,106	16,994	4,913	13,372	1,605	1,554	0.79	0.90	1.20	1.40	39.1	31.6
	6月	3,463	16,408	4,906	12,903	1,417	1,353	0.79	0.89	1.42	1.44	40.9	27.6
	7月	3,278	15,947	4,966	12,927	1,341	1,259	0.81	0.88	1.51	1.40	40.9	25.4
	8月	3,462	15,562	4,732	12,932	1,240	1,188	0.83	0.86	1.37	1.34	35.8	25.1
	9月	3,500	15,325	5,075	13,301	1,427	1,303	0.87	0.85	1.45	1.34	40.8	25.7
	10月	3,672	15,574	5,499	13,777	1,505	1,408	0.88	0.87	1.50	1.46	41.0	25.6
	11月	3,083	14,910	4,840	13,557	1,496	1,428	0.91	0.87	1.57	1.40	48.5	29.5
12月	2,313	13,441	4,868	13,284	1,191	1,137	0.99	0.88	2.10	1.54	51.5	23.4	
平成25年 1月	3,769	13,765	5,501	13,752	1,187	1,164	1.00	0.89	1.46	1.40	31.5	21.2	
2月	3,460	14,125	5,679	14,644	1,243	1,203	1.04	0.92	1.64	1.50	35.9	21.2	
対前月比(%)	△8.2	2.6	3.2	6.5	4.7	3.4	ポ0.04	ポ0.03	ポ0.18	ポ0.10	ポ4.4	-	
対前年同月比(%)	△4.8	0.0	3.9	0.4	△5.5	△6.1	ポ0.01	ポ△0.01	ポ0.14	ポ0.04	ポ△0.3	ポ△2.2	
安 定 所 別 ( 2 月 間)	徳島	1,440	6,104	2,913	7,362	436	536	1.21	-	2.02	-	30.3	18.4
	小松島出張所	249	930	263	719	87	51	0.77	-	1.06	-	34.9	19.4
	三好	224	697	243	564	75	65	0.81	-	1.08	-	33.5	26.7
	美馬	218	876	182	512	94	78	0.58	-	0.83	-	43.1	42.9
	阿南	265	1,220	343	1,003	123	108	0.82	-	1.29	-	46.4	31.5
	吉野川	453	1,570	449	1,149	158	99	0.73	-	0.99	-	34.9	22.0
	鳴門	520	2,394	1,164	3,087	229	238	1.29	-	2.24	-	44.0	20.4
牟岐	91	334	122	248	41	28	0.74	-	1.34	-	45.1	23.0	
全 国	平成24年 1月	千人 633	千人 2,308	千人 744	千人 1,800	千人 149	千人 149	0.78	0.74	1.18	1.21	23.5	20.0
	2月	603	2,372	773	1,917	172	172	0.81	0.75	1.28	1.23	28.5	22.2
	3月	662	2,529	765	2,007	223	223	0.79	0.76	1.16	1.23	33.6	29.1
	4月	760	2,659	708	1,919	208	208	0.72	0.79	0.93	1.26	27.4	29.4
	5月	631	2,661	727	1,890	200	200	0.71	0.80	1.15	1.28	31.7	27.5
	6月	545	2,561	717	1,880	191	191	0.73	0.81	1.31	1.29	35.0	26.6
	7月	525	2,470	732	1,904	181	181	0.77	0.81	1.39	1.29	34.4	24.7
	8月	521	2,394	751	1,943	163	163	0.81	0.81	1.44	1.31	31.4	21.8
	9月	539	2,364	739	1,984	177	177	0.84	0.81	1.37	1.28	32.8	23.9
	10月	595	2,412	819	2,071	194	194	0.86	0.81	1.38	1.31	32.6	23.7
	11月	492	2,329	742	2,036	174	174	0.87	0.82	1.51	1.33	35.4	23.5
	12月	414	2,169	628	1,914	144	144	0.88	0.83	1.52	1.35	34.9	23.0
	平成25年 1月	619	2,223	814	1,972	144	144	0.89	0.85	1.32	1.33	23.2	17.6

労働市場														
2. 1のうち中高年齢者(45才以上) (パートを除く)				3. 1のうち パート					4. 正社員 (パートを除く常用)					
⑩ 新規 求職 件数 (件)	⑪ 有効 求職 者数 (人)	⑫ ⑩のうち 55才以 上の者 (人)	⑬ 就職 件数 (件)	⑭ 新規 求職 件数 (件)	⑮ 有効 求職 者数 (人)	⑯ 新規 求人数 (人)	⑰ 有効 求人数 (人)	⑱ 就職 件数 (件)	新規 求人数 (人)	有効 求人数 (人)	就職 件数 (件)	フルタイム 有効 求職者数 (人)	有効 求人 倍率 (倍)	充足率 (%)
871	4,246	2,397	202	912	3,373	1,771	4,589	452	1,909	5,063	614	11,209	0.45	30.0
918	5,040	2,879	268	954	3,787	1,712	4,271	449	1,668	4,280	544	12,957	0.33	31.5
912	4,613	2,600	268	994	3,871	1,904	4,725	489	2,034	5,245	556	11,998	0.44	26.6
846	4,267	2,403	285	1,006	3,925	2,140	5,538	501	2,252	6,076	584	11,233	0.54	25.0
△ 7.2	△ 7.5	△ 7.6	6.3	1.2	1.4	12.4	17.2	2.5	10.7	15.8	5.0	△ 6.4	ポ 0.10	ポ△ 1.6
881	3,931	2,138	252	861	3,511	2,199	5,826	438	2,233	6,400	594	10,588	0.60	26.5
1,027	4,249	2,286	318	1,149	3,870	2,568	6,250	559	2,281	6,494	694	11,673	0.56	30.0
1,283	4,646	2,579	352	1,567	4,444	1,991	5,805	631	2,286	6,139	745	12,600	0.49	32.1
881	4,529	2,545	289	1,262	4,707	1,930	5,439	591	2,210	6,065	700	12,257	0.49	30.8
759	4,370	2,471	253	1,025	4,678	1,858	5,017	532	2,390	6,154	624	11,700	0.53	25.6
739	4,338	2,448	209	866	4,440	1,953	4,996	459	2,371	6,237	640	11,468	0.54	26.2
820	4,299	2,372	221	997	4,317	1,831	5,101	430	2,180	6,158	611	11,206	0.55	27.8
712	4,169	2,272	303	1,065	4,331	2,113	5,299	520	2,285	6,335	618	10,959	0.58	25.1
839	4,160	2,245	238	1,001	4,404	2,237	5,689	581	2,432	6,291	667	11,139	0.56	25.8
648	3,914	2,090	277	847	4,169	2,015	5,606	530	2,115	6,170	572	10,709	0.58	26.2
492	3,565	1,896	187	612	3,726	2,042	5,470	484	2,128	6,098	477	9,684	0.63	21.5
800	3,591	1,858	215	1,027	3,731	2,235	5,585	413	2,495	6,299	567	9,999	0.63	23.0
770	3,677	1,893	199	918	3,810	2,403	5,986	407	2,328	6,496	612	10,278	0.63	26.0
△ 3.8	2.4	1.9	△ 7.4	△ 10.6	2.1	7.5	7.2	△ 1.5	△ 6.7	3.1	7.9	2.8	-	ポ 3.0
△ 12.6	△ 6.5	△ 11.5	△ 21.0	6.6	8.5	9.3	2.7	△ 7.1	4.3	1.5	3.0	△ 2.9	ポ 0.03	ポ△ 0.5
307	1,561	782	67	376	1,582	1,225	2,969	138	1,262	3,419	221	4,496	0.76	24.0
58	217	97	23	63	265	106	300	26	130	364	46	664	0.55	22.3
60	205	117	13	53	207	130	249	20	76	238	35	489	0.49	35.5
41	258	144	18	53	235	87	209	22	66	231	56	639	0.36	63.6
63	331	184	22	85	353	111	300	44	134	449	57	867	0.52	32.8
104	374	194	21	122	442	190	476	56	191	515	79	1,124	0.46	24.1
112	618	323	23	145	642	510	1,382	90	437	1,204	107	1,749	0.69	24.9
25	113	52	12	21	84	44	101	11	32	76	11	250	0.30	18.8
千人	千人	千人	千人	千人	千人	千人	千人	千人	千人	千人	千人	千人		
156	641	336	28	163	599	276	656	54	320	792	66	1,639	0.48	20.5
140	640	330	30	161	620	293	705	61	313	830	79	1,709	0.49	25.1
158	670	342	41	176	668	300	758	80	302	847	88	1,829	0.46	29.1
186	706	369	38	232	733	264	723	76	303	827	85	1,896	0.44	28.0
141	691	360	36	191	755	275	712	76	306	819	83	1,886	0.43	27.2
125	666	345	34	155	736	271	699	72	297	816	80	1,812	0.45	26.8
123	646	331	34	140	694	269	700	67	315	832	77	1,765	0.47	24.6
117	626	317	31	143	663	280	713	58	313	844	72	1,721	0.49	23.0
118	611	307	34	160	663	282	736	65	306	856	74	1,694	0.51	24.2
139	622	309	36	167	680	314	779	73	339	885	82	1,725	0.51	24.1
120	609	302	33	132	651	291	778	65	304	865	73	1,661	0.52	24.1
117	595	300	27	97	583	238	725	54	264	821	61	1,535	0.53	23.2
152	612	310	27	163	590	309	742	53	348	857	63	1,567	0.55	18.0

項目 年月		労働市場										※ 今月の動き ※ ○ 2月の新規求人数は、5,679人で対前年同月比 3.9%の増加となった。これをパートを含む産業分類(大分類)についてみると、対前年同月比で増加したのは、教育、学習支援業 45.0%、公務・その他 22.7%、卸売業、小売業 22.2%、建設業 9.7%で、減少したのは運輸業、郵便業 28.9%、農、林、漁業 19.6%、サービス業 8.4%である。 また、パートタイム求人は 2,403人で、対前年同月比 9.3%の増加となった。 ○ 新規求職申込数は 3,460人で対前年同月比 4.8%の減少となった。 離職票提出件数は 839件で対前年同月比 4.0%増加し、受給資格決定件数は 848件で前年同月比 8.0%増加した。 ○ 有効求人倍率(季節調整値)は、0.92倍で前月より 0.03ポイント上回り、前年同月比で0.01ポイント下回った。  <i>新季節指数による改訂</i> 完全失業率及び求人倍率の(季節調整値)は全数に係る数値で、平成24年12月以前の数値は新季節指数により改訂されている。  有効求人倍率(季節調整値) 徳島 2月 0.92倍 全国 1月 0.85倍  労働力調査関係 資料出所:総務省統計局  完全失業率 者数 季節調整値				
		5. 1のうち 常用(日雇・学卒(中学、高校)を除く全数)													就職率 新規 ⑤/① ×100 (%)	充足率 ⑥/③ ×100 (%)
		求職 ① 新規 求職 件数 (件)	有効 求職 者数 (人)	新規 求職 者数 (人)	有効 求職 者数 (人)	就職 件数 (件)	充足 数 (人)	求人 倍率 ④/② (倍)	新規 ③/① (倍)							
徳島県	平成20年度平均	3,668	14,573	3,940	10,299	1,161	1,084	0.71	1.07	31.7	27.5	○ 2月の新規求人数は、5,679人で対前年同月比 3.9%の増加となった。これをパートを含む産業分類(大分類)についてみると、対前年同月比で増加したのは、教育、学習支援業 45.0%、公務・その他 22.7%、卸売業、小売業 22.2%、建設業 9.7%で、減少したのは運輸業、郵便業 28.9%、農、林、漁業 19.6%、サービス業 8.4%である。 また、パートタイム求人は 2,403人で、対前年同月比 9.3%の増加となった。 ○ 新規求職申込数は 3,460人で対前年同月比 4.8%の減少となった。 離職票提出件数は 839件で対前年同月比 4.0%増加し、受給資格決定件数は 848件で前年同月比 8.0%増加した。 ○ 有効求人倍率(季節調整値)は、0.92倍で前月より 0.03ポイント上回り、前年同月比で0.01ポイント下回った。  <i>新季節指数による改訂</i> 完全失業率及び求人倍率の(季節調整値)は全数に係る数値で、平成24年12月以前の数値は新季節指数により改訂されている。  有効求人倍率(季節調整値) 徳島 2月 0.92倍 全国 1月 0.85倍  労働力調査関係 資料出所:総務省統計局  完全失業率 者数 季節調整値				
	平成21年度平均	3,776	16,735	3,778	9,400	1,253	1,202	0.56	1.00	33.2	31.8					
	平成22年度平均	3,844	15,854	4,396	10,934	1,281	1,228	0.69	1.14	33.3	27.9					
	平成23年度平均	3,667	15,135	4,821	12,725	1,307	1,256	0.84	1.31	35.6	26.1					
	前年度対比	△ 4.6	△ 4.5	9.7	16.4	2.0	2.3	ポ0.15	ポ0.17	ポ 2.3	ポ△1.8					
	平成24年 2月	3,618	14,074	4,914	13,384	1,107	1,087	0.95	1.36	30.6	22.1					
	3月	4,466	15,522	5,466	14,140	1,579	1,540	0.91	1.22	35.4	28.2					
	4月	5,300	17,025	4,780	13,069	1,623	1,582	0.77	0.90	30.6	33.1					
	5月	4,093	16,951	4,528	12,576	1,474	1,429	0.74	1.11	36.0	31.6					
	6月	3,450	16,362	4,572	12,155	1,279	1,227	0.74	1.33	37.1	26.8					
	7月	3,253	15,888	4,675	12,193	1,191	1,115	0.77	1.44	36.6	23.9					
	8月	3,451	15,505	4,371	12,136	1,149	1,107	0.78	1.27	33.3	25.3					
	9月	3,489	15,273	4,722	12,508	1,329	1,227	0.82	1.35	38.1	26.0					
	10月	3,661	15,527	5,134	12,951	1,369	1,287	0.83	1.40	37.4	25.1					
11月	3,066	14,865	4,285	12,498	1,308	1,250	0.84	1.40	42.7	29.2						
12月	2,296	13,391	4,337	12,206	987	946	0.91	1.89	43.0	21.8						
平成25年 1月	3,747	13,711	5,008	12,613	1,004	1,000	0.92	1.34	26.8	20.0						
2月	3,443	14,066	5,159	13,497	1,103	1,078	0.96	1.50	32.0	20.9						
対前月比(%)	△ 8.1	2.6	3.0	7.0	9.9	7.8	ポ0.04	ポ0.16	ポ 5.2	ポ 0.9						
対前年同月比(%)	△ 4.8	△ 0.1	5.0	0.8	△ 0.4	△ 0.8	ポ 0.01	ポ 0.14	ポ 1.4	ポ△1.2						
安定所別(2月)	徳島	1,429	6,065	2,614	6,719	380	483	1.11	1.83	26.6	18.5	完全失業率 者数 季節調整値				
小松島出張所	249	929	254	698	81	50	0.75	1.02	32.5	19.7						
三好	223	695	235	529	61	51	0.76	1.05	27.4	21.7						
美馬	217	873	176	492	89	73	0.56	0.81	41.0	41.5						
阿南	265	1,218	324	961	114	102	0.79	1.22	43.0	31.5						
吉野川	450	1,562	410	1,060	135	88	0.68	0.91	30.0	21.5						
鳴門	519	2,390	1,024	2,790	205	203	1.17	1.97	39.5	19.8						
牟岐	91	334	122	248	38	28	0.74	1.34	41.8	23.0						
平成24年 1月	千人	千人	千人	千人	千人	千人	千人	千人	千人	千人	千人		万人	%	%	
2月	600	2,235	661	1,602	126	126	0.72	1.10	21.0	19.0	291		4.5	4.5		
3月	592	2,327	693	1,726	153	153	0.74	1.17	25.8	22.1	289		4.4	4.5		
4月	643	2,495	690	1,816	204	204	0.73	1.07	31.8	29.6	307		4.7	4.5		
5月	747	2,626	640	1,741	191	191	0.66	0.86	25.6	29.9	315		4.8	4.5		
6月	624	2,638	648	1,709	183	183	0.65	1.04	29.4	28.3	297		4.5	4.4		
7月	540	2,546	634	1,688	172	172	0.66	1.17	31.8	27.1	288	4.4	4.3			
8月	520	2,456	656	1,711	162	162	0.70	1.26	31.2	24.7	288	4.4	4.3			
9月	517	2,382	671	1,750	148	148	0.73	1.30	28.6	22.1	277	4.2	4.2			
10月	535	2,354	656	1,785	159	159	0.76	1.23	29.8	24.3	275	4.2	4.3			
11月	591	2,402	716	1,845	175	175	0.77	1.21	29.5	24.4	271	4.1	4.2			
12月	479	2,310	637	1,792	154	154	0.78	1.33	32.2	24.2	260	4.0	4.2			
平成25年 1月	375	2,115	540	1,676	123	123	0.79	1.44	32.9	22.8	259	4.0	4.3			
2月	589	2,154	725	1,752	123	123	0.81	1.23	20.9	17.0	273	4.2	4.2			

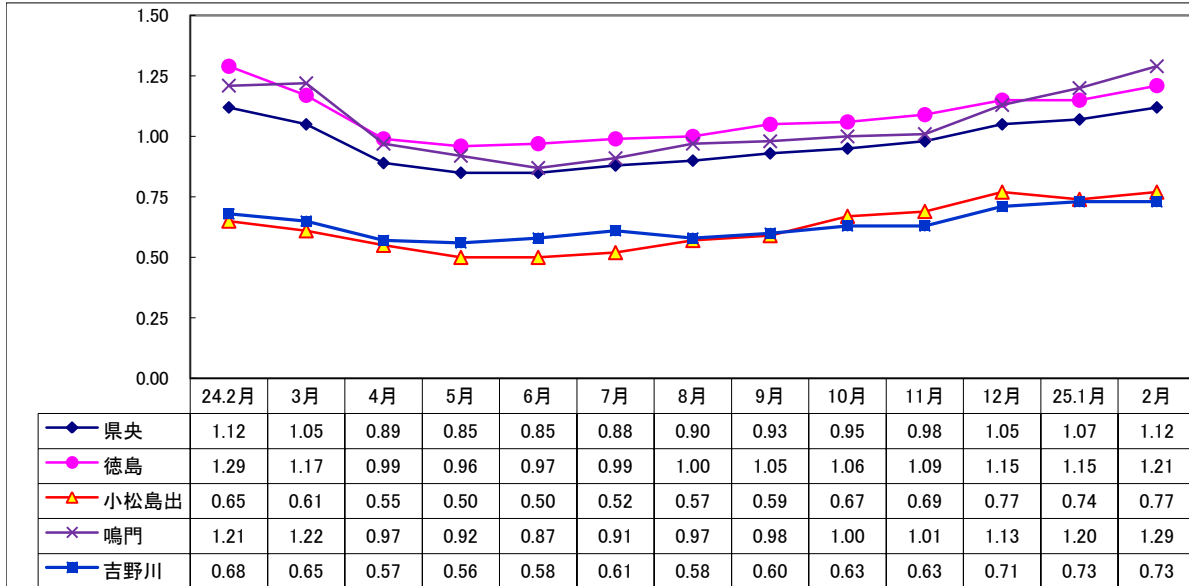
II 産業別・規模別 新規求人の状況

No4

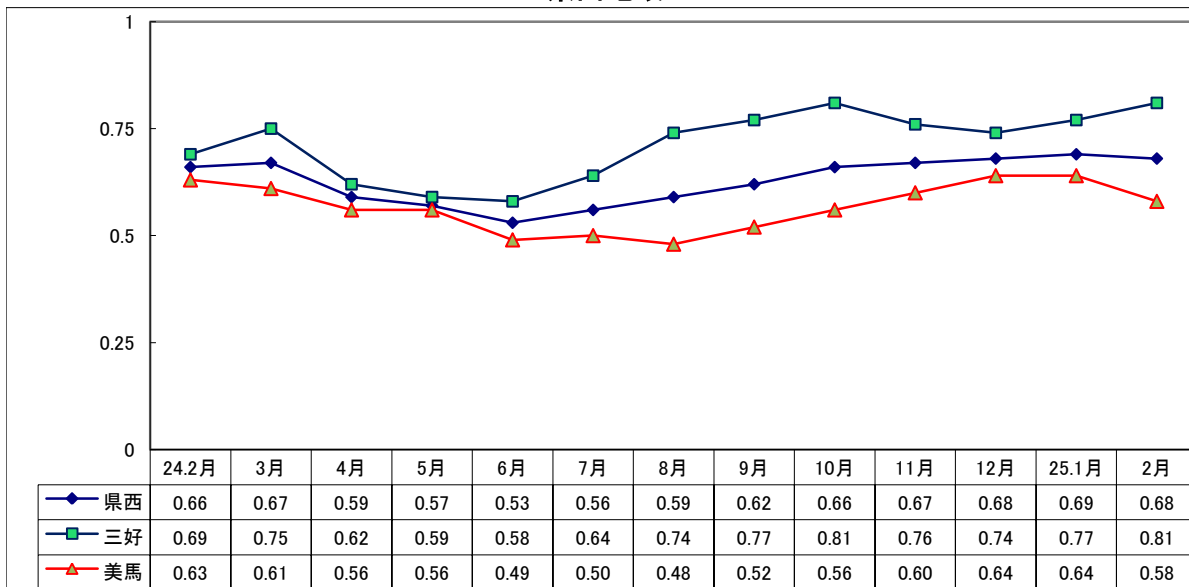
産業・規模	項目	一般(日雇・学卒を除く)					パートタイムを除く					パートタイム					
		25年	前月比		25年	24年	25年	前月比		25年	24年	25年	前月比		25年	24年	
		2月	(%)	(%)	1月	2月	2月	(%)	(%)	1月	2月	2月	(%)	(%)	1月	2月	
		(人)		(%)	(人)	(人)	(人)	(%)	(%)	(人)	(人)	(人)	(人)	(%)	(%)	(人)	(人)
産 業 別	A, B 農, 林, 漁業 (01~04)	127	35.1	▲ 19.6	94	158	26	▲ 18.8	73.3	32	15	101	62.9	▲ 29.4	62	143	
	C 鉱業, 採石業, 砂利採取業 (05)	0	—	—	1	4	0	—	—	1	0	0	—	—	0	4	
	D 建設業 (06~08)	428	1.2	9.7	423	390	396	1.8	7.6	389	368	32	▲ 5.9	45.5	34	22	
	E 製造業 (09~32)	470	12.7	7.6	417	437	296	11.7	7.2	265	276	174	14.5	8.1	152	161	
		09 食料品製造業	175	34.6	▲ 6.4	130	187	72	75.6	▲ 14.3	41	84	103	15.7	0.0	89	103
		10 飲料・たばこ・飼料製造業	4	▲ 63.6	▲ 20.0	11	5	3	▲ 40.0	200.0	5	1	1	▲ 83.3	▲ 75.0	6	4
		11 繊維工業	41	▲ 6.8	▲ 4.7	44	43	23	▲ 36.1	▲ 30.3	36	33	18	125.0	80.0	8	10
		12 木材・木製品製造業	13	▲ 31.6	▲ 23.5	19	17	12	0.0	▲ 29.4	12	17	1	▲ 85.7	—	7	0
		13 家具・装備品製造業	21	▲ 22.2	▲ 8.7	27	23	15	▲ 42.3	▲ 31.8	26	22	6	500.0	500.0	1	1
		14 パルプ・紙・紙加工品製造業	7	16.7	40.0	6	5	4	▲ 20.0	▲ 20.0	5	5	3	200.0	—	1	0
		15 印刷・同関連業	15	66.7	36.4	9	11	11	37.5	10.0	8	10	4	300.0	300.0	1	1
		16 化学工業	15	0.0	50.0	15	10	11	57.1	57.1	7	7	4	▲ 50.0	33.3	8	3
		17 石油製品・石炭製品製造業	0	—	—	0	0	0	—	—	0	0	0	—	—	0	0
		18 プラスチック製品製造業	12	▲ 20.0	140.0	15	5	7	133.3	—	3	0	5	▲ 58.3	0.0	12	5
		19 ゴム製品製造業	4	33.3	0.0	3	4	3	0.0	—	3	0	1	—	▲ 75.0	0	4
		21 窯業・土石製品製造業	15	15.4	114.3	13	7	11	▲ 8.3	57.1	12	7	4	300.0	—	1	0
		22 鉄鋼業	0	—	—	0	1	0	—	—	0	1	0	—	—	0	0
		23 非鉄金属製造業	0	—	—	0	0	0	—	—	0	0	0	—	—	0	0
		24 金属製品製造業	19	▲ 9.5	58.3	21	12	16	▲ 5.9	100.0	17	8	3	▲ 25.0	▲ 25.0	4	4
		25 はん用機械器具製造業	20	▲ 42.9	400.0	35	4	18	▲ 48.6	500.0	35	3	2	—	100.0	0	1
		26 生産用機械器具製造業	7	▲ 50.0	▲ 69.6	14	23	7	▲ 30.0	▲ 66.7	10	21	0	—	—	4	2
		27 業務用機械器具製造業	3	200.0	200.0	1	1	2	100.0	100.0	1	1	1	—	—	0	0
		28 電子部品・デバイス・電子回路製造業	43	43.3	▲ 12.2	30	49	41	36.7	5.1	30	39	2	—	▲ 80.0	0	10
		29 電気機械器具製造業	26	271.4	44.4	7	18	23	360.0	155.6	5	9	3	50.0	▲ 66.7	2	9
		30 情報通信機械器具製造業	1	0.0	—	1	0	1	0.0	—	1	0	0	—	—	0	0
		31 輸送用機械器具製造業	16	45.5	77.8	11	9	8	14.3	60.0	7	5	8	100.0	100.0	4	4
		20,32 その他の製造業	13	160.0	333.3	5	3	8	700.0	166.7	1	3	5	25.0	—	4	0
		F 電気・ガス・熱供給・水道業 (33~36)	2	▲ 66.7	▲ 77.8	6	9	2	▲ 60.0	▲ 77.8	5	9	0	—	—	1	0
		G 情報通信業 (37~41)	37	▲ 47.9	▲ 38.3	71	60	21	▲ 36.4	▲ 55.3	33	47	16	▲ 57.9	23.1	38	13
		H 運輸業, 郵便業 (42~49)	192	1.6	▲ 28.9	189	270	128	▲ 14.7	▲ 11.1	150	144	64	64.1	▲ 49.2	39	126
		I 卸売業, 小売業 (50~61)	853	▲ 4.9	22.2	897	698	335	▲ 30.6	▲ 9.9	483	372	518	25.1	58.9	414	326
	J 金融業, 保険業 (62~67)	97	169.4	2.1	36	95	84	171.0	▲ 4.5	31	88	13	160.0	85.7	5	7	
	K 不動産業, 物品賃貸業 (68~70)	49	32.4	4.3	37	47	33	22.2	▲ 13.2	27	38	16	60.0	77.8	10	9	
	L 学術研究, 専門・技術サービス業 (71~74)	124	37.8	▲ 8.1	90	135	100	40.8	▲ 13.8	71	116	24	26.3	26.3	19	19	
	M 宿泊業, 飲食サービス業 (75~77)	437	▲ 5.6	2.1	463	428	156	3.3	21.9	151	128	281	▲ 9.9	▲ 6.3	312	300	
	N 生活関連サービス業, 娯楽業 (78~80)	223	▲ 11.2	▲ 1.3	251	226	127	▲ 4.5	▲ 3.8	133	132	96	▲ 18.6	2.1	118	94	
	O 教育, 学習支援業 (81,82)	161	33.1	45.0	121	111	97	410.5	59.0	19	61	64	▲ 37.3	28.0	102	50	
	P 医療, 福祉 (83~85)	1,515	▲ 4.5	4.1	1,586	1,456	923	▲ 8.7	5.1	1,011	878	592	3.0	2.4	575	578	
	Q 複合サービス事業 (86, 87)	42	▲ 12.5	75.0	48	24	19	▲ 48.6	▲ 9.5	37	21	23	109.1	666.7	11	3	
	R サービス業 (88~96)	598	▲ 2.1	▲ 8.4	611	653	345	3.6	▲ 9.7	333	382	253	▲ 9.0	▲ 6.6	278	271	
	S, T 公務・その他 (97,98,99)	324	102.5	22.7	160	264	188	97.9	▲ 1.6	95	191	136	109.2	86.3	65	73	
		5,679	3.2	3.9	5,501	5,465	3,276	0.3	0.3	3,266	3,266	2,403	7.5	9.3	2,235	2,199	
規 模 別	29人以下	3,555	4.0	7.2	3,419	3,315	1,958	▲ 0.2	2.1	1,961	1,918	1,597	9.5	14.3	1,458	1,397	
	30~99人	1,377	3.8	1.1	1,326	1,362	894	8.5	7.7	824	830	483	▲ 3.8	▲ 9.2	502	532	
	100~299人	519	▲ 4.8	▲ 10.2	545	578	292	▲ 11.8	▲ 15.6	331	346	227	6.1	▲ 2.2	214	232	
	300~499人	119	10.2	9.2	108	109	59	▲ 15.7	▲ 27.2	70	81	60	57.9	114.3	38	28	
	500~999人	37	▲ 37.3	▲ 26.0	59	50	15	▲ 63.4	▲ 65.9	41	44	22	22.2	266.7	18	6	
	1,000人以上	72	63.6	41.2	44	51	58	48.7	23.4	39	47	14	180.0	250.0	5	4	

### Ⅲ 安定所別有効求人倍率(原数値)の推移 県央地域

No5



### 県西地域



### 県南地域

