

# I 職業紹介の状況

項目  年月		労働市場											
		1. 一般労働者（日雇・学卒（中学、高校）を除く全数）											
		求職		求人		就職	充足	求人倍率				就職率	充足率
		① 新規 求職 件数 (件)	② 有効 求職 者数 (人)	③ 新規 求人数 (人)	④ 有効 求人数 (人)	⑤ 就職 件数 (件)	⑥ 充足 数 (人)	⑦ 有効		⑧ 新規		⑤/① ×100 (%)	⑥/③ ×100 (%)
								④/② (倍)	季 調 整 値 (倍)	③/① (倍)	季 調 整 値 (倍)		
徳 島 県	平成20年度平均	3,679	14,597	4,185	10,818	1,273	1,186	0.74	0.75	1.14	1.15	34.6	28.3
	平成21年度平均	3,786	16,756	4,086	9,950	1,408	1,350	0.59	0.60	1.08	1.08	37.2	33.0
	平成22年度平均	3,857	15,881	4,801	11,753	1,428	1,370	0.74	0.74	1.24	1.25	37.0	28.5
	平成23年度平均	3,683	15,189	5,297	13,757	1,475	1,417	0.91	0.91	1.44	1.45	40.0	26.8
	前年度対比	△ 4.5	△ 4.4	10.3	17.1	3.3	3.4	ポ0.17	ポ0.17	ポ0.20	ポ0.20	ポ 3.0	ポ△1.7
	平成24年 1月	3,760	13,442	5,906	14,024	1,300	1,224	1.04	0.92	1.57	1.59	34.6	20.7
	2月	3,635	14,131	5,465	14,590	1,316	1,281	1.03	0.93	1.50	1.50	36.2	23.4
	3月	4,478	15,571	5,894	15,268	1,716	1,669	0.98	0.94	1.32	1.43	38.3	28.3
	4月	5,317	17,073	5,072	14,040	1,829	1,762	0.82	0.91	0.95	1.36	34.4	34.7
	5月	4,106	16,994	4,913	13,372	1,605	1,554	0.79	0.90	1.20	1.41	39.1	31.6
	6月	3,463	16,408	4,906	12,903	1,417	1,353	0.79	0.88	1.42	1.45	40.9	27.6
	7月	3,278	15,947	4,966	12,927	1,341	1,259	0.81	0.89	1.51	1.39	40.9	25.4
	8月	3,462	15,562	4,732	12,932	1,240	1,188	0.83	0.86	1.37	1.28	35.8	25.1
	9月	3,500	15,325	5,075	13,301	1,427	1,303	0.87	0.85	1.45	1.27	40.8	25.7
	10月	3,672	15,574	5,499	13,777	1,505	1,408	0.88	0.86	1.50	1.45	41.0	25.6
11月	3,083	14,910	4,840	13,557	1,496	1,428	0.91	0.86	1.57	1.34	48.5	29.5	
12月	2,313	13,441	4,868	13,284	1,191	1,137	0.99	0.88	2.10	1.55	51.5	23.4	
平成25年 1月	3,769	13,765	5,501	13,752	1,187	1,164	1.00	0.89	1.46	1.40	31.5	21.2	
対前月比(%)		62.9	2.4	13.0	3.5	△ 0.3	2.4	ポ0.01	ポ0.01	ポ△0.64	ポ△0.15	ポ△20.0	ポ△2.2
対前年同月比(%)		0.2	2.4	△ 6.9	△ 1.9	△ 8.7	△ 4.9	ポ△0.04	ポ△0.03	ポ△0.11	ポ△0.19	ポ△3.1	ポ 0.5
安 定 所 別 ( 1 月 )	徳島	1,627	6,036	2,790	6,952	447	562	1.15	-	1.71	-	27.5	20.1
	小松島出張所	294	926	296	686	75	60	0.74	-	1.01	-	25.5	20.3
	三好	182	631	207	485	58	46	0.77	-	1.14	-	31.9	22.2
	美馬	269	893	239	569	83	70	0.64	-	0.89	-	30.9	29.3
	阿南	296	1,186	326	987	121	97	0.83	-	1.10	-	40.9	29.8
	吉野川	499	1,494	481	1,092	164	118	0.73	-	0.96	-	32.9	24.5
	鳴門 牟岐	537 65	2,295 304	1,068 94	2,765 216	205 34	187 24	1.20 0.71	- -	1.99 1.45	- -	38.2 52.3	17.5 25.5
全 国	平成23年 12月	446	2,263	597	1,734	153	153	0.77	0.71	1.34	1.18	34.4	25.7
	平成24年 1月	633	2,308	744	1,800	149	149	0.78	0.73	1.18	1.20	23.5	20.0
	2月	603	2,372	773	1,917	172	172	0.81	0.75	1.28	1.27	28.5	22.2
	3月	662	2,529	765	2,007	223	223	0.79	0.76	1.16	1.19	33.6	29.1
	4月	760	2,659	708	1,919	208	208	0.72	0.79	0.93	1.28	27.4	29.4
	5月	631	2,661	727	1,890	200	200	0.71	0.81	1.15	1.35	31.7	27.5
	6月	545	2,561	717	1,880	191	191	0.73	0.82	1.31	1.32	35.0	26.6
	7月	525	2,470	732	1,904	181	181	0.77	0.83	1.39	1.31	34.4	24.7
	8月	521	2,394	751	1,943	163	163	0.81	0.83	1.44	1.33	31.4	21.8
	9月	539	2,364	739	1,984	177	177	0.84	0.81	1.37	1.24	32.8	23.9
	10月	595	2,412	819	2,071	194	194	0.86	0.80	1.38	1.29	32.6	23.7
	11月	492	2,329	742	2,036	174	174	0.87	0.80	1.51	1.31	35.4	23.5
	12月	414	2,169	628	1,914	144	144	0.88	0.82	1.52	1.31	34.9	23.0

労働市場															
2. 1のうち中高年齢者(45才以上) (パートを除く)				3. 1のうち パート					4. 正社員 (パートを除く常用)						
⑩ 新規 求職 件数 (件)	⑪ 有効 求職 者数 (人)	⑫ ⑩のうち 55才以 上の者 (人)	⑬ 就職 件数 (件)	⑭ 新規 求職 件数 (件)	⑮ 有効 求職 者数 (人)	⑯ 新規 求人数 (人)	⑰ 有効 求人数 (人)	⑱ 就職 件数 (件)	新規 求人数 (人)	有効 求人数 (人)	就職 件数 (件)	フルタイム 有効 求職者数 (人)	有効 求人 倍率 (倍)	充足率 (%)	
871	4,246	2,397	202	912	3,373	1,771	4,589	452	1,909	5,063	614	11,209	0.45	30.0	
918	5,040	2,879	268	954	3,787	1,712	4,271	449	1,668	4,280	544	12,957	0.33	31.5	
912	4,613	2,600	268	994	3,871	1,904	4,725	489	2,034	5,245	556	11,998	0.44	26.6	
846	4,267	2,403	285	1,006	3,925	2,140	5,538	501	2,252	6,076	584	11,233	0.54	25.0	
△ 7.2	△ 7.5	△ 7.6	6.3	1.2	1.4	12.4	17.2	2.5	10.7	15.8	5.0	△ 6.4	ボ 0.10	ボ△ 1.6	
798	3,762	2,096	253	1,041	3,462	2,381	5,622	456	2,646	6,211	543	9,937	0.63	19.8	
881	3,931	2,138	252	861	3,511	2,199	5,826	438	2,233	6,400	594	10,588	0.60	26.5	
1,027	4,249	2,286	318	1,149	3,870	2,568	6,250	559	2,281	6,494	694	11,673	0.56	30.0	
1,283	4,646	2,579	352	1,567	4,444	1,991	5,805	631	2,286	6,139	745	12,600	0.49	32.1	
881	4,529	2,545	289	1,262	4,707	1,930	5,439	591	2,210	6,065	700	12,257	0.49	30.8	
759	4,370	2,471	253	1,025	4,678	1,858	5,017	532	2,390	6,154	624	11,700	0.53	25.6	
739	4,338	2,448	209	866	4,440	1,953	4,996	459	2,371	6,237	640	11,468	0.54	26.2	
820	4,299	2,372	221	997	4,317	1,831	5,101	430	2,180	6,158	611	11,206	0.55	27.8	
712	4,169	2,272	303	1,065	4,331	2,113	5,299	520	2,285	6,335	618	10,959	0.58	25.1	
839	4,160	2,245	238	1,001	4,404	2,237	5,689	581	2,432	6,291	667	11,139	0.56	25.8	
648	3,914	2,090	277	847	4,169	2,015	5,606	530	2,115	6,170	572	10,709	0.58	26.2	
492	3,565	1,896	187	612	3,726	2,042	5,470	484	2,128	6,098	477	9,684	0.63	21.5	
800	3,591	1,858	215	1,027	3,731	2,235	5,585	413	2,495	6,299	567	9,999	0.63	23.0	
62.6	0.7	△ 2.0	15.0	67.8	0.1	9.5	2.1	△ 14.7	17.2	3.3	18.9	3.3	-	ボ 1.5	
0.3	△ 4.5	△ 11.4	△ 15.0	△ 1.3	7.8	△ 6.1	△ 0.7	△ 9.4	△ 5.7	1.4	4.4	0.6	-	ボ 3.2	
320	1,518	759	70	431	1,560	1,094	2,813	145	1,299	3,253	219	4,451	0.73	21.8	
51	209	97	11	95	295	126	288	28	154	344	34	630	0.55	16.2	
56	208	126	21	47	188	75	190	12	100	232	31	443	0.52	26.0	
73	277	163	22	68	242	109	213	23	107	279	40	647	0.43	28.0	
64	310	174	20	89	339	98	296	57	154	464	44	846	0.55	27.9	
104	357	178	28	143	419	204	449	67	221	515	78	1,073	0.48	26.7	
110	612	313	38	135	603	490	1,240	64	428	1,140	112	1,690	0.67	23.4	
22	100	48	5	19	85	39	96	17	32	72	9	219	0.33	21.9	
千人	千人	千人	千人	千人	千人	千人	千人	千人	千人	千人	千人	千人	千人		
123	626	328	29	105	598	221	634	56	253	757	64	1,611	0.47	25.5	
156	641	336	28	163	599	276	656	54	320	792	66	1,639	0.48	20.5	
140	640	330	30	161	620	293	705	61	313	830	79	1,709	0.49	25.1	
158	670	342	41	176	668	300	758	80	302	847	88	1,829	0.46	29.1	
186	706	369	38	232	733	264	723	76	303	827	85	1,896	0.44	28.0	
141	691	360	36	191	755	275	712	76	306	819	83	1,886	0.43	27.2	
125	666	345	34	155	736	271	699	72	297	816	80	1,812	0.45	26.8	
123	646	331	34	140	694	269	700	67	315	832	77	1,765	0.47	24.6	
117	626	317	31	143	663	280	713	58	313	844	72	1,721	0.49	23.0	
118	611	307	34	160	663	282	736	65	306	856	74	1,694	0.51	24.2	
139	622	309	36	167	680	314	779	73	339	885	82	1,725	0.51	24.1	
120	609	302	33	132	651	291	778	65	304	865	73	1,661	0.52	24.1	
117	595	300	27	97	583	238	725	54	264	821	61	1,535	0.53	23.2	

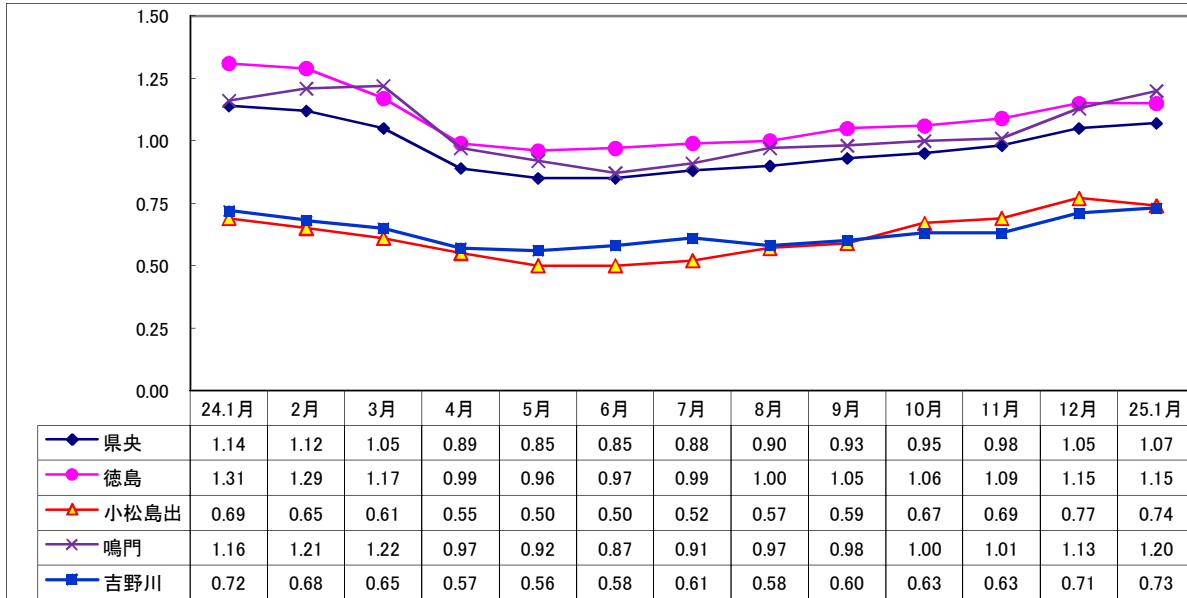
項目 年月		労働市場										※ 今月の動き ※ ○ 1月の新規求人数は、5,501人で対前年同月比 6.9%の減少となった。これをパートを含む産業分類(大分類)についてみると、対前年同月比で増加したのは、公務・その他 70.2%、不動産業、物品賃貸業 42.3%、複合サービス事業 26.3%で、減少したのは金融業、保険業 53.8%、生活関連サービス業、娯楽業 32.5%、教育、学習支援業 28.4%、製造業 23.3%である。 また、パートタイム求人は 2,235人で、対前年同月比 6.1%の減少となった。 ○ 新規求職申込数は 3,769人で対前年同月比 0.2%の増加となった。 離職票提出件数は 987件で対前年同月比 3.6%増加し、受給資格決定件数は 982件で前年同月比 5.1%増加した。 ○ 有効求人倍率(季節調整値)は、0.89倍で前月より 0.01ポイント上回り、前年同月比で0.03ポイント下回った。  <i>新季節指数による改訂</i> 完全失業率及び求人倍率の(季節調整値)は全数に係る数値で、平成23年12月以前の数値は新季節指数により改訂されている。  有効求人倍率(季節調整値) 徳島 1月 0.89倍 全国 12月 0.82倍  労働力調査関係 資料出所:総務省統計局  完全失業率 者数 季節調整値 万人 % ※ %		
		1のうち 5. 常用 {日雇・学卒(中学、高校)を除く全数}												
		求職		求人		就職	充足	求人倍率		就職率	充足率			
		① 新規求職件数 (件)	② 有効求職者数 (人)	③ 新規求人数 (人)	④ 有効求人数 (人)	⑤ 就職件数 (件)	⑥ 充足数 (人)	⑦ 有効 ④/② (倍)	⑧ 新規 ③/① (倍)	⑨ 新規 ⑤/① ×100 (%)	⑩ ⑥/③ ×100 (%)			
平成20年度平均		3,668	14,573	3,940	10,299	1,161	1,084	0.71	1.07	31.7	27.5			
平成21年度平均		3,776	16,735	3,778	9,400	1,253	1,202	0.56	1.00	33.2	31.8			
平成22年度平均		3,844	15,854	4,396	10,934	1,281	1,228	0.69	1.14	33.3	27.9			
平成23年度平均		3,667	15,135	4,821	12,725	1,307	1,256	0.84	1.31	35.6	26.1			
前年度対比		△ 4.6	△ 4.5	9.7	16.4	2.0	2.3	ポ0.15	ポ0.17	ポ 2.3	ポ△1.8			
徳島県	平成24年 1月	3,737	13,377	5,336	12,798	1,039	996	0.96	1.43	27.8	18.7			
	2月	3,618	14,074	4,914	13,384	1,107	1,087	0.95	1.36	30.6	22.1			
	3月	4,466	15,522	5,466	14,140	1,579	1,540	0.91	1.22	35.4	28.2			
	4月	5,300	17,025	4,780	13,069	1,623	1,582	0.77	0.90	30.6	33.1			
	5月	4,093	16,951	4,528	12,576	1,474	1,429	0.74	1.11	36.0	31.6			
	6月	3,450	16,362	4,572	12,155	1,279	1,227	0.74	1.33	37.1	26.8			
	7月	3,253	15,888	4,675	12,193	1,191	1,115	0.77	1.44	36.6	23.9			
	8月	3,451	15,505	4,371	12,136	1,149	1,107	0.78	1.27	33.3	25.3			
	9月	3,489	15,273	4,722	12,508	1,329	1,227	0.82	1.35	38.1	26.0			
	10月	3,661	15,527	5,134	12,951	1,369	1,287	0.83	1.40	37.4	25.1			
	11月	3,066	14,865	4,285	12,498	1,308	1,250	0.84	1.40	42.7	29.2			
	12月	2,296	13,391	4,337	12,206	987	946	0.91	1.89	43.0	21.8			
平成25年 1月		3,747	13,711	5,008	12,613	1,004	1,000	0.92	1.34	26.8	20.0			
対前月比(%)		63.2	2.4	15.5	3.3	1.7	5.7	ポ 0.01	ポ△0.55	ポ△16.2	ポ△1.8			
対前年同月比(%)		0.3	2.5	△ 6.1	△ 1.4	△ 3.4	0.4	ポ△0.04	ポ△0.09	ポ△1.0	ポ 1.3			
安定所別(1月)	徳島	1,612	6,000	2,506	6,231	373	480	1.04	1.55	23.1	19.2			
	小松島出張所	293	925	285	657	65	55	0.71	0.97	22.2	19.3			
	三好	181	630	187	448	45	39	0.71	1.03	24.9	20.9			
	美馬	268	889	223	539	70	57	0.61	0.83	26.1	25.6			
	阿南	296	1,182	310	941	107	88	0.80	1.05	36.1	28.4			
	吉野川	496	1,489	431	1,012	137	101	0.68	0.87	27.6	23.4			
	鳴門	536	2,292	972	2,569	173	156	1.12	1.81	32.3	16.0			
牟岐	65	304	94	216	34	24	0.71	1.45	52.3	25.5				
全国	千人	千人	千人	千人	千人	千人	千人							
	平成23年 12月	405	2,207	514	1,520	129	129	0.69	1.27	31.8	25.1	275 4.2 4.5		
	平成24年 1月	600	2,235	661	1,602	126	126	0.72	1.10	21.0	19.0	291 4.5 4.6		
	2月	592	2,327	693	1,726	153	153	0.74	1.17	25.8	22.1	289 4.4 4.5		
	3月	643	2,495	690	1,816	204	204	0.73	1.07	31.8	29.6	307 4.7 4.5		
	4月	747	2,626	640	1,741	191	191	0.66	0.86	25.6	29.9	315 4.8 4.6		
	5月	624	2,638	648	1,709	183	183	0.65	1.04	29.4	28.3	297 4.5 4.4		
	6月	540	2,546	634	1,688	172	172	0.66	1.17	31.8	27.1	288 4.4 4.3		
	7月	520	2,456	656	1,711	162	162	0.70	1.26	31.2	24.7	288 4.4 4.3		
	8月	517	2,382	671	1,750	148	148	0.73	1.30	28.6	22.1	277 4.2 4.2		
	9月	535	2,354	656	1,785	159	159	0.76	1.23	29.8	24.3	275 4.2 4.2		
	10月	591	2,402	716	1,845	175	175	0.77	1.21	29.5	24.4	271 4.1 4.2		
11月	479	2,310	637	1,792	154	154	0.78	1.33	32.2	24.2	260 4.0 4.1			
12月	375	2,115	540	1,676	123	123	0.79	1.44	32.9	22.8	259 4.0 4.2			

Ⅱ 産業別・規模別 新規求人の状況

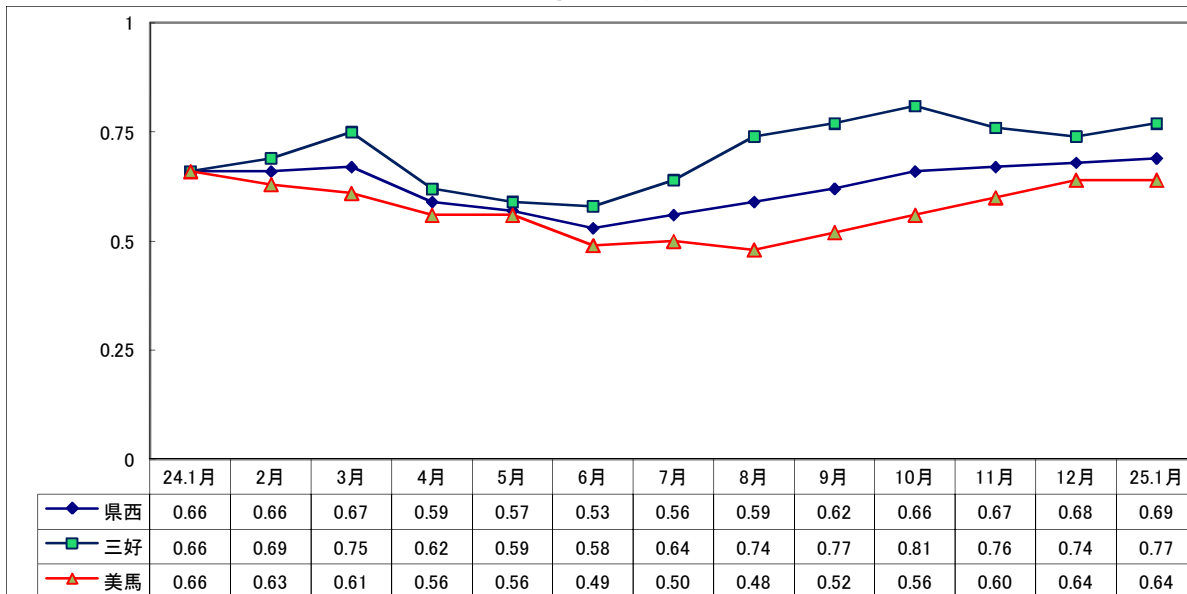
産業・規模	項目	一般(日雇・学卒を除く)					パートタイムを除く					パートタイム					
		25年	前月比		24年	24年	25年	前月比		24年	24年	25年	前月比		24年	24年	
		1月 (人)	(%)	(%)	12月 (人)	1月 (人)	1月 (人)	(%)	(%)	12月 (人)	1月 (人)	1月 (人)	(%)	(%)	12月 (人)	1月 (人)	
業	A, B 農, 林, 漁業 (01~04)	94	154.1	▲ 19.0	37	116	32	77.8	▲ 20.0	18	40	62	226.3	▲ 18.4	19	76	
	C 鉱業, 採石業, 砂利採取業 (05)	1	—	—	0	0	1	—	—	0	0	0	—	—	0	0	
	D 建設業 (06~08)	423	21.2	0.5	349	421	389	18.2	▲ 4.7	329	408	34	70.0	161.5	20	13	
	E 製造業 (09~32)	417	13.6	▲ 23.3	367	544	265	14.7	▲ 22.3	231	341	152	11.8	▲ 25.1	136	203	
		09 食料品製造業	130	▲ 3.7	▲ 25.3	135	174	41	0.0	5.1	41	39	89	▲ 5.3	▲ 34.1	94	135
		10 飲料・たばこ・飼料製造業	11	1000.0	450.0	1	2	5	400.0	400.0	1	1	6	—	500.0	0	1
		11 繊維工業	44	▲ 2.2	▲ 35.3	45	68	36	2.9	▲ 7.7	35	39	8	▲ 20.0	▲ 72.4	10	29
		12 木材・木製品製造業	19	▲ 17.4	▲ 17.4	23	23	12	▲ 42.9	▲ 20.0	21	15	7	250.0	▲ 12.5	2	8
		13 家具・装備品製造業	27	8.0	▲ 6.9	25	29	26	36.8	▲ 10.3	19	29	1	▲ 83.3	—	6	0
		14 パルプ・紙・紙加工品製造業	6	—	▲ 33.3	0	9	5	—	▲ 37.5	0	8	1	—	0.0	0	1
		15 印刷・同関連業	9	28.6	125.0	7	4	8	33.3	300.0	6	2	1	0.0	▲ 50.0	1	2
		16 化学工業	15	36.4	▲ 42.3	11	26	7	▲ 30.0	▲ 69.6	10	23	8	700.0	166.7	1	3
		17 石油製品・石炭製品製造業	0	—	—	0	0	0	—	—	0	0	0	—	—	0	0
		18 プラスチック製品製造業	15	—	200.0	0	5	3	—	▲ 40.0	0	5	12	—	—	0	0
		19 ゴム製品製造業	3	0.0	▲ 62.5	3	8	3	50.0	▲ 62.5	2	8	0	—	—	1	0
		21 窯業・土石製品製造業	13	160.0	8.3	5	12	12	300.0	9.1	3	11	1	▲ 50.0	0.0	2	1
		22 鉄鋼業	0	—	—	1	2	0	—	—	1	0	0	—	—	0	2
		23 非鉄金属製造業	0	—	—	0	0	0	—	—	0	0	0	—	—	0	0
		24 金属製品製造業	21	40.0	▲ 43.2	15	37	17	13.3	▲ 46.9	15	32	4	—	▲ 20.0	0	5
		25 はん用機械器具製造業	35	250.0	94.4	10	18	35	250.0	94.4	10	18	0	—	—	0	0
		26 生産用機械器具製造業	14	133.3	▲ 30.0	6	20	10	100.0	▲ 37.5	5	16	4	300.0	0.0	1	4
		27 業務用機械器具製造業	1	0.0	▲ 66.7	1	3	1	0.0	▲ 66.7	1	3	0	—	—	0	0
		28 電子部品・デバイス・電子回路製造業	30	▲ 41.2	▲ 56.5	51	69	30	▲ 41.2	▲ 56.5	51	69	0	—	—	0	0
		29 電気機械器具製造業	7	16.7	▲ 53.3	6	15	5	66.7	▲ 50.0	3	10	2	▲ 33.3	▲ 60.0	3	5
		30 情報通信機械器具製造業	1	—	0.0	0	1	1	—	0.0	0	1	0	—	—	0	0
		31 輸送用機械器具製造業	11	0.0	▲ 35.3	11	17	7	75.0	▲ 30.0	4	10	4	▲ 42.9	▲ 42.9	7	7
		20,32 その他の製造業	5	▲ 54.5	150.0	11	2	1	▲ 66.7	▲ 50.0	3	2	4	▲ 50.0	—	8	0
		F 電気・ガス・熱供給・水道業 (33~36)	6	—	20.0	0	5	5	—	25.0	0	4	1	—	0.0	0	1
		G 情報通信業 (37~41)	71	1.4	14.5	70	62	33	▲ 29.8	▲ 44.1	47	59	38	65.2	1166.7	23	3
		H 運輸業, 郵便業 (42~49)	189	5.6	6.8	179	177	150	0.0	2.0	150	147	39	34.5	30.0	29	30
		I 卸売業, 小売業 (50~61)	897	16.5	8.2	770	829	483	36.4	23.8	354	390	414	▲ 0.5	▲ 5.7	416	439
		J 金融業, 保険業 (62~67)	36	▲ 53.2	▲ 53.8	77	78	31	▲ 49.2	▲ 56.9	61	72	5	▲ 68.8	▲ 16.7	16	6
	K 不動産業, 物品賃貸業 (68~70)	37	42.3	42.3	26	26	27	22.7	35.0	22	20	10	150.0	66.7	4	6	
	L 学術研究, 専門・技術サービス業 (71~74)	90	40.6	20.0	64	75	71	42.0	24.6	50	57	19	35.7	5.6	14	18	
	M 宿泊業, 飲食サービス業 (75~77)	463	4.3	▲ 17.5	444	561	151	101.3	▲ 16.6	75	181	312	▲ 15.4	▲ 17.9	369	380	
	N 生活関連サービス業, 娯楽業 (78~80)	251	13.6	▲ 32.5	221	372	133	3.1	▲ 25.7	129	179	118	28.3	▲ 38.9	92	193	
	O 教育, 学習支援業 (81,82)	121	0.8	▲ 28.4	120	169	19	▲ 71.2	▲ 74.0	66	73	102	88.9	6.3	54	96	
	P 医療, 福祉 (83~85)	1,586	16.4	▲ 6.9	1,362	1,704	1,011	12.2	▲ 9.2	901	1,113	575	24.7	▲ 2.7	461	591	
	Q 複合サービス事業 (86,87)	48	269.2	26.3	13	38	37	825.0	60.9	4	23	11	22.2	▲ 26.7	9	15	
	R サービス業 (88~96)	611	13.4	▲ 3.8	539	635	333	21.1	▲ 9.3	275	367	278	5.3	3.7	264	268	
	S, T 公務・その他 (97,98,99)	160	▲ 30.4	70.2	230	94	95	▲ 16.7	86.3	114	51	65	▲ 44.0	51.2	116	43	
		5,501	13.0	▲ 6.9	4,868	5,906	3,266	15.6	▲ 7.3	2,826	3,525	2,235	9.5	▲ 6.1	2,042	2,381	
規模別	29人以下	3,419	12.0	▲ 3.1	3,052	3,528	1,961	12.6	▲ 5.1	1,742	2,066	1,458	11.3	▲ 0.3	1,310	1,462	
	30~99人	1,326	24.9	▲ 9.9	1,062	1,471	824	37.3	▲ 8.8	600	904	502	8.7	▲ 11.5	462	567	
	100~299人	545	1.9	▲ 13.1	535	627	331	0.0	▲ 1.8	331	337	214	4.9	▲ 26.2	204	290	
	300~499人	108	▲ 3.6	▲ 44.9	112	196	70	▲ 17.6	▲ 53.0	85	149	38	40.7	▲ 19.1	27	47	
	500~999人	59	55.3	181.0	38	21	41	156.3	412.5	16	8	18	▲ 18.2	38.5	22	13	
	1,000人以上	44	▲ 36.2	▲ 30.2	69	63	39	▲ 25.0	▲ 36.1	52	61	5	▲ 70.6	150.0	17	2	

### Ⅲ 安定所別有効求人倍率(原数値)の推移 県央地域

No5



### 県西地域



### 県南地域

