



平成25年11月26日

【照会先】

徳島労働局職業安定部職業安定課  
課長 森 敏 弘  
課長 補 佐 柳 篤 彦  
地方労働市場情報官 山口 扶貴子  
(電話) 088-611-5383

報道関係者 各位

### 職業安定業務統計速報(平成25年10月分)について

徳島県の有効求人倍率 1.03倍(季節調整値)      全国 0.95倍(9月)      四国 1.01倍(9月)

#### 1. 概況

- ・有効求人倍率(季節調整値)は1.03倍で、前月に比べて0.01ポイント上回った。
- ・新規求人倍率(季節調整値)は1.71倍で、前月に比べて0.15ポイント上回った。
- ・有効求人数(原数値)は、前月比2.6%増、前年同月比11.3%増(7ヶ月連続)の15,331人、有効求職者数(原数値)は、前月比0.9%増、前年同月比6.6%減(8ヶ月連続)の14,540人となった。
- ・正社員の有効求人倍率(原数値)は0.68倍で、前年同月に比べて0.12ポイント上回った。
- ・地域別有効求人倍率(原数値)
  - 県央地域(徳島、小松島出張所、鳴門、吉野川管内) 1.13倍(前月1.12倍、前年同月0.95倍)
  - 県西地域(美馬、三好管内) 0.85倍(前月0.84倍、前年同月0.66倍)
  - 県南地域(阿南、牟岐管内) 0.72倍(前月0.68倍、前年同月0.66倍)

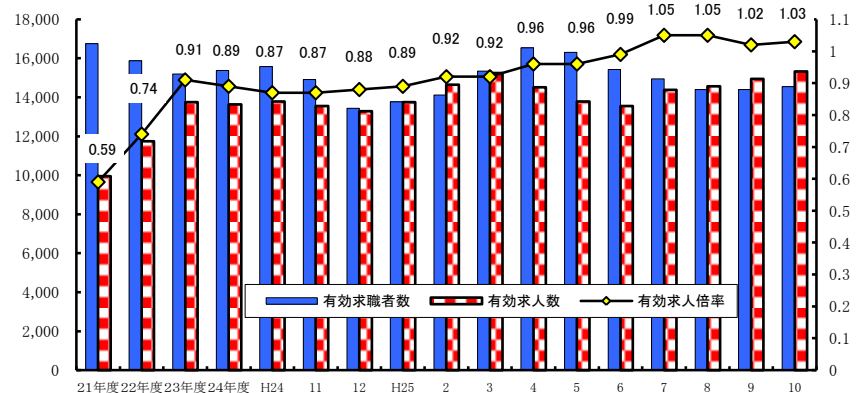
#### <職業別有効求人倍率>

常用フルタイム

| 職業別          | 有効求人倍率 |
|--------------|--------|
| 計            | 0.82   |
| 管理的職業        | 1.68   |
| 専門・技術的職業     | 2.03   |
| 事務的職業        | 0.29   |
| 販売の職業        | 1.01   |
| サービスの職業      | 1.42   |
| 保安の職業        | 4.16   |
| 農林漁業の職業      | 0.93   |
| 生産工程の職業      | 0.54   |
| 輸送・機械運転の職業   | 0.89   |
| 建設・採掘の職業     | 2.11   |
| 運搬・清掃・包装等の職業 | 0.19   |

(参考: 福祉関連職業合計 2.45)

#### <有効求人倍率の推移(季節調整値)>



平成24年12月以前の数値は新季節指数により改定されている。  
(季節調整法はセンサス局法Ⅱ(X-12-ARIMA)による。)

## 2. 新規求人の動き

- ・新規求人数(原数値)は、前月比14.9%増(2ヶ月連続)、前年同月比では13.6%増(7ヶ月連続)の6,249人となった。
- ・新規求人数に占めるパート求人の割合は43.3%となり、前年同月比2.6ポイント増加となった。
- ・新規求人数(パートを含む)を産業分類(大分類)で見ると、前年同月比で増加したのは卸売業、小売業50.5%、建設業49.2%、サービス業25.3%、製造業21.3%で、減少したのは公務、その他▲53.3%、生活関連サービス業、娯楽業▲15.2%である。

## 3. 新規求職の動き

- ・新規求職者数(原数値)は、前月比4.1%増、前年同月比6.1%減(9ヶ月連続)の3,447人となった。
- ・雇用形態別では、前年同月比で常用求職者は6.2%の減、パート求職者は5.5%の増となった。
- ・新規常用求職者(パートを除く)の求職理由別状況をみると、前年同月比で無業者30.2%減(18ヶ月連続)、定年到達者19.6%減(9ヶ月連続)、事業主都合離職者12.3%減(7ヶ月連続)、自己都合離職者5.7%減(8ヶ月連続)、在職者2.4%減(3ヶ月連続)となった。

<年齢別新規常用求職者(パートを除く)>

| 年齢別   | 求職者数  | 前年同月比   |
|-------|-------|---------|
| 計     | 2,381 | ▲ 10.7% |
| 24歳以下 | 398   | ▲ 7.7%  |
| 25～34 | 694   | ▲ 9.4%  |
| 35～44 | 577   | ▲ 8.4%  |
| 45～54 | 385   | ▲ 6.1%  |
| 55～59 | 172   | ▲ 13.6% |
| 60～64 | 112   | ▲ 34.5% |
| 65歳以上 | 43    | ▲ 25.9% |

<求職理由別新規常用求職者(パートを除く)>

| 求職理由別  | 求職者数  | 構成比   | 前年同月比   |
|--------|-------|-------|---------|
| 計      | 2,381 | -     | ▲ 10.7% |
| 在職者    | 483   | 20.3% | ▲ 2.4%  |
| 離職者    | 1,683 | 70.7% | ▲ 9.6%  |
| 事業主都合  | 598   | 25.1% | ▲ 12.3% |
| 定年到達者  | 37    | 1.6%  | ▲ 19.6% |
| 自己都合   | 1,008 | 42.3% | ▲ 5.7%  |
| 自営・その他 | 40    | 1.7%  | ▲ 38.5% |
| 無業者    | 215   | 9.0%  | ▲ 30.2% |

## 4. 就職の動き

- ・就職件数は前年同月比1.1%増の1,522件となった。
- ・就職率は前年同月比3.2ポイント増の44.2%となった。

## 5. 雇用保険の動き

- ・雇用保険被保険者数は189,437人で前年同月比0.9%増、資格取得者数は2,940人(同4.3%増)、資格喪失者数は2,885人(同1.5%増)となった。
- ・受給資格決定件数は1,083件(前年同月1,063件)で、前年同月比1.9%増(2ヶ月連続)となった。
- ・受給者実人員は3,821人(前年同月4,054人)で、前年同月比5.7%減(6ヶ月連続)となった。

<年齢別雇用保険受給者実人員>

| 年齢別     | 実人員   | 前年同月比   |
|---------|-------|---------|
| 計       | 3,821 | ▲ 5.7%  |
| 29歳以下   | 575   | ▲ 2.9%  |
| 30歳～44歳 | 1,182 | 4.1%    |
| 45歳～59歳 | 1,273 | ▲ 8.0%  |
| 60歳以上   | 791   | ▲ 16.2% |

<産業別雇用保険資格喪失者>

| 産業別    | 資格喪失者数 | うち事業主都合 | 事業主都合割合 |
|--------|--------|---------|---------|
| 計      | 2,885  | 282     | 9.8%    |
| 建設業    | 164    | 34      | 20.7%   |
| 製造業    | 448    | 35      | 7.8%    |
| 運輸、郵便業 | 118    | 17      | 14.4%   |
| 卸・小売業  | 654    | 127     | 19.4%   |
| 医療、福祉  | 508    | 7       | 1.4%    |
| サービス業  | 304    | 27      | 8.9%    |

## 6. 県内の雇用失業情勢

有効求人倍率は引き続き1倍台で推移しており、雇用失業情勢は地域間にばらつきはあるものの、改善している。

このような状況の中、求人・求職者のニーズや状況に応じた的確な職業紹介及び求職者支援訓練等への誘導等によるきめ細かな就職支援を図っていく。

I 職業紹介の状況

| 項目<br>年月     |          | 労働市場                               |                            |                      |                            |                              |                         |                                     |         |                                     |         |  |  |      |
|--------------|----------|------------------------------------|----------------------------|----------------------|----------------------------|------------------------------|-------------------------|-------------------------------------|---------|-------------------------------------|---------|--|--|------|
|              |          | 1. 一般労働者 { 日雇・学卒 ( 中学、高校 ) を除く全数 } |                            |                      |                            |                              |                         |                                     |         |                                     |         |  |  |      |
|              |          | 求職                                 |                            | 求人                   |                            | 就職                           | 充足                      | 求人倍率                                |         |                                     |         | 就職率                                      | 充足率                                      |      |
|              |          | ①<br>新求<br>件数<br>(件)               | ②<br>有効<br>求職<br>者数<br>(人) | ③<br>新求<br>人数<br>(人) | ④<br>有効<br>求職<br>者数<br>(人) | ⑤<br>就<br>職<br>件<br>数<br>(件) | ⑥<br>充<br>足<br>数<br>(人) | ⑦<br>有効<br>求人<br>倍率<br>④ / ②<br>(倍) |         | ⑧<br>新規<br>求人<br>倍率<br>③ / ①<br>(倍) |         | ⑨<br>就<br>職<br>率<br>⑤ / ①<br>×100<br>(%) | ⑩<br>充<br>足<br>率<br>⑥ / ③<br>×100<br>(%) |      |
| 徳島県          | 平成21年度平均 | 3,786                              | 16,756                     | 4,086                | 9,950                      | 1,408                        | 1,350                   | 0.59                                | 0.59    | 1.08                                | 1.08    | 37.2                                     | 33.0                                     |      |
|              | 平成22年度平均 | 3,857                              | 15,881                     | 4,801                | 11,753                     | 1,428                        | 1,370                   | 0.74                                | 0.74    | 1.24                                | 1.25    | 37.0                                     | 28.5                                     |      |
|              | 平成23年度平均 | 3,683                              | 15,189                     | 5,297                | 13,757                     | 1,475                        | 1,417                   | 0.91                                | 0.91    | 1.44                                | 1.44    | 40.0                                     | 26.8                                     |      |
|              | 平成24年度平均 | 3,613                              | 15,373                     | 5,153                | 13,644                     | 1,432                        | 1,366                   | 0.89                                | 0.89    | 1.43                                | 1.43    | 39.6                                     | 26.5                                     |      |
|              | 前年度対比    | ▲ 1.9                              | 1.2                        | ▲ 2.7                | ▲ 0.8                      | ▲ 2.9                        | ▲ 3.6                   | ポ▲ 0.02                             | ポ▲ 0.02 | ポ▲ 0.01                             | ポ▲ 0.01 | ポ▲ 0.4                                   | ポ▲ 0.3                                   |      |
|              | 徳島県      | 平成24年 10月                          | 3,672                      | 15,574               | 5,499                      | 13,777                       | 1,505                   | 1,408                               | 0.88    | 0.87                                | 1.50    | 1.46                                     | 41.0                                     | 25.6 |
|              |          | 11月                                | 3,083                      | 14,910               | 4,840                      | 13,557                       | 1,496                   | 1,428                               | 0.91    | 0.87                                | 1.57    | 1.40                                     | 48.5                                     | 29.5 |
|              |          | 12月                                | 2,313                      | 13,441               | 4,868                      | 13,284                       | 1,191                   | 1,137                               | 0.99    | 0.88                                | 2.10    | 1.54                                     | 51.5                                     | 23.4 |
|              |          | 平成25年 1月                           | 3,769                      | 13,765               | 5,501                      | 13,752                       | 1,187                   | 1,164                               | 1.00    | 0.89                                | 1.46    | 1.40                                     | 31.5                                     | 21.2 |
|              |          | 2月                                 | 3,460                      | 14,125               | 5,679                      | 14,644                       | 1,243                   | 1,203                               | 1.04    | 0.92                                | 1.64    | 1.50                                     | 35.9                                     | 21.2 |
|              |          | 3月                                 | 3,934                      | 15,346               | 5,780                      | 15,242                       | 1,707                   | 1,632                               | 0.99    | 0.92                                | 1.47    | 1.57                                     | 43.4                                     | 28.2 |
|              |          | 4月                                 | 5,004                      | 16,533               | 5,270                      | 14,521                       | 1,812                   | 1,696                               | 0.88    | 0.96                                | 1.05    | 1.53                                     | 36.2                                     | 32.2 |
|              |          | 5月                                 | 3,660                      | 16,307               | 5,093                      | 13,781                       | 1,549                   | 1,494                               | 0.85    | 0.96                                | 1.39    | 1.61                                     | 42.3                                     | 29.3 |
|              |          | 6月                                 | 2,967                      | 15,431               | 5,237                      | 13,555                       | 1,397                   | 1,318                               | 0.88    | 0.99                                | 1.77    | 1.75                                     | 47.1                                     | 25.2 |
|              |          | 7月                                 | 3,110                      | 14,953               | 5,779                      | 14,387                       | 1,443                   | 1,385                               | 0.96    | 1.05                                | 1.86    | 1.74                                     | 46.4                                     | 24.0 |
| 8月           | 2,972    | 14,393                             | 5,199                      | 14,560               | 1,206                      | 1,102                        | 1.01                    | 1.05                                | 1.75    | 1.66                                | 40.6    | 21.2                                     |  |      |
| 9月           | 3,310    | 14,407                             | 5,440                      | 14,949               | 1,363                      | 1,290                        | 1.04                    | 1.02                                | 1.64    | 1.56                                | 41.2    | 23.7                                     |  |      |
| 10月          | 3,447    | 14,540                             | 6,249                      | 15,331               | 1,522                      | 1,430                        | 1.05                    | 1.03                                | 1.81    | 1.71                                | 44.2    | 22.9                                     |  |      |
| 対前月比 (%)     |          | 4.1                                | 0.9                        | 14.9                 | 2.6                        | 11.7                         | 10.9                    | ポ0.01                               | ポ0.01   | ポ0.17                               | ポ0.15   | ポ 3.0                                    | ポ▲0.8                                    |      |
| 対前年同月比 (%)   |          | ▲ 6.1                              | ▲ 6.6                      | 13.6                 | 11.3                       | 1.1                          | 1.6                     | ポ0.17                               | ポ0.16   | ポ0.31                               | ポ0.25   | ポ 3.2                                    | ポ▲2.7                                    |      |
| 安定所別 ( 10月 ) | 徳島       | 1,419                              | 6,278                      | 3,124                | 7,770                      | 538                          | 658                     | 1.24                                | -       | 2.20                                | -       | 37.9                                     | 21.1                                     |      |
|              | 小松島出張所   | 243                                | 914                        | 273                  | 752                        | 107                          | 66                      | 0.82                                | -       | 1.12                                | -       | 44.0                                     | 24.2                                     |      |
|              | 三好       | 179                                | 684                        | 258                  | 713                        | 98                           | 82                      | 1.04                                | -       | 1.44                                | -       | 54.7                                     | 31.8                                     |      |
|              | 美馬       | 220                                | 747                        | 211                  | 510                        | 109                          | 87                      | 0.68                                | -       | 0.96                                | -       | 49.5                                     | 41.2                                     |      |
|              | 阿南       | 301                                | 1,430                      | 419                  | 998                        | 171                          | 133                     | 0.70                                | -       | 1.39                                | -       | 56.8                                     | 31.7                                     |      |
|              | 吉野川      | 404                                | 1,488                      | 448                  | 1,106                      | 173                          | 96                      | 0.74                                | -       | 1.11                                | -       | 42.8                                     | 21.4                                     |      |
|              | 鳴門       | 617                                | 2,685                      | 1,400                | 3,216                      | 278                          | 274                     | 1.20                                | -       | 2.27                                | -       | 45.1                                     | 19.6                                     |      |
|              | 牟岐       | 64                                 | 314                        | 116                  | 266                        | 48                           | 34                      | 0.85                                | -       | 1.81                                | -       | 75.0                                     | 29.3                                     |      |
|              | 全国       | 平成24年 9月                           | 千件 539                     | 千人 2,364             | 千人 739                     | 千人 1,984                     | 千件 177                  | 千人 177                              | 0.84    | 0.81                                | 1.37    | 1.28                                     | 32.8                                     | 23.9 |
|              |          | 10月                                | 595                        | 2,412                | 819                        | 2,071                        | 194                     | 194                                 | 0.86    | 0.81                                | 1.38    | 1.31                                     | 32.6                                     | 23.7 |
| 11月          |          | 492                                | 2,329                      | 742                  | 2,036                      | 174                          | 174                     | 0.87                                | 0.82    | 1.51                                | 1.33    | 35.4                                     | 23.5                                     |      |
| 12月          |          | 414                                | 2,169                      | 628                  | 1,914                      | 144                          | 144                     | 0.88                                | 0.83    | 1.52                                | 1.35    | 34.9                                     | 23.0                                     |      |
| 平成25年 1月     |          | 619                                | 2,223                      | 814                  | 1,972                      | 144                          | 144                     | 0.89                                | 0.85    | 1.32                                | 1.33    | 23.2                                     | 17.6                                     |      |
| 2月           |          | 566                                | 2,275                      | 809                  | 2,074                      | 165                          | 165                     | 0.91                                | 0.85    | 1.43                                | 1.35    | 29.2                                     | 20.4                                     |      |
| 3月           |          | 610                                | 2,410                      | 793                  | 2,162                      | 216                          | 216                     | 0.90                                | 0.86    | 1.30                                | 1.39    | 35.4                                     | 27.2                                     |      |
| 4月           |          | 755                                | 2,555                      | 782                  | 2,090                      | 210                          | 210                     | 0.82                                | 0.89    | 1.04                                | 1.40    | 27.9                                     | 26.9                                     |      |
| 5月           |          | 592                                | 2,537                      | 774                  | 2,047                      | 194                          | 194                     | 0.81                                | 0.90    | 1.31                                | 1.42    | 32.8                                     | 25.1                                     |      |
| 6月           |          | 492                                | 2,411                      | 744                  | 2,030                      | 179                          | 179                     | 0.84                                | 0.92    | 1.51                                | 1.49    | 36.5                                     | 24.1                                     |      |
| 7月           | 528      | 2,332                              | 827                        | 2,094                | 183                        | 183                          | 0.90                    | 0.94                                | 1.57    | 1.46                                | 34.6    | 22.1                                     |  |      |
| 8月           | 480      | 2,238                              | 783                        | 2,107                | 155                        | 155                          | 0.94                    | 0.95                                | 1.63    | 1.47                                | 32.4    | 19.8                                     |  |      |
| 9月           | 515      | 2,227                              | 807                        | 2,191                | 177                        | 177                          | 0.98                    | 0.95                                | 1.57    | 1.50                                | 34.4    | 21.9                                     |  |      |

| 労働市場                |            |                 |          |            |            |           |           |          |                  |          |         |                |                     |                      |
|---------------------|------------|-----------------|----------|------------|------------|-----------|-----------|----------|------------------|----------|---------|----------------|---------------------|----------------------|
| 2. 1のうち中高年齢者(45才以上) |            |                 |          | 3. 1のうちパート |            |           |           |          | 4. 正社員(パートを除く常用) |          |         |                |                     |                      |
| ⑩新規求職件数(件)          | ⑪有効求職者数(人) | ⑫⑩のうち55才以上の者(人) | ⑬就職件数(件) | ⑭新規求職件数(件) | ⑮有効求職者数(人) | ⑯新規求人数(人) | ⑰有効求人数(人) | ⑱就職件数(件) | 新規求人数(人)         | 有効求人数(人) | 就職件数(件) | フルタイム有効求職者数(人) | 有効求人倍率(倍)           | 充足率(%)               |
| 918                 | 5,040      | 2,879           | 268      | 954        | 3,787      | 1,712     | 4,271     | 449      | 1,668            | 4,280    | 544     | 12,957         | 0.33                | 31.5                 |
| 912                 | 4,613      | 2,600           | 268      | 994        | 3,871      | 1,904     | 4,725     | 489      | 2,034            | 5,245    | 556     | 11,998         | 0.44                | 26.6                 |
| 846                 | 4,267      | 2,403           | 285      | 1,006      | 3,925      | 2,140     | 5,538     | 501      | 2,252            | 6,076    | 584     | 11,233         | 0.54                | 25.0                 |
| 803                 | 4,103      | 2,229           | 253      | 1,016      | 4,238      | 2,105     | 5,546     | 518      | 2,286            | 6,239    | 621     | 11,100         | 0.56                | 26.5                 |
| ▲ 5.1               | ▲ 3.8      | ▲ 7.2           | ▲ 11.2   | 1.0        | 8.0        | ▲ 1.6     | 0.1       | 3.4      | 1.5              | 2.7      | 6.3     | ▲ 1.2          | ポ <sup>0</sup> 0.02 | ポ <sup>0</sup> 1.5   |
| 839                 | 4,160      | 2,245           | 238      | 1,001      | 4,404      | 2,237     | 5,689     | 581      | 2,432            | 6,291    | 667     | 11,139         | 0.56                | 25.8                 |
| 648                 | 3,914      | 2,090           | 277      | 847        | 4,169      | 2,015     | 5,606     | 530      | 2,115            | 6,170    | 572     | 10,709         | 0.58                | 26.2                 |
| 492                 | 3,565      | 1,896           | 187      | 612        | 3,726      | 2,042     | 5,470     | 484      | 2,128            | 6,098    | 477     | 9,684          | 0.63                | 21.5                 |
| 800                 | 3,591      | 1,858           | 215      | 1,027      | 3,731      | 2,235     | 5,585     | 413      | 2,495            | 6,299    | 567     | 9,999          | 0.63                | 23.0                 |
| 770                 | 3,677      | 1,893           | 199      | 918        | 3,810      | 2,403     | 5,986     | 407      | 2,328            | 6,496    | 612     | 10,278         | 0.63                | 26.0                 |
| 893                 | 3,981      | 2,074           | 291      | 999        | 4,100      | 2,655     | 6,558     | 632      | 2,210            | 6,422    | 623     | 11,205         | 0.57                | 27.5                 |
| 1,200               | 4,344      | 2,383           | 359      | 1,597      | 4,701      | 2,179     | 6,243     | 675      | 2,326            | 6,305    | 696     | 11,791         | 0.53                | 28.3                 |
| 734                 | 4,184      | 2,303           | 199      | 1,204      | 4,832      | 2,133     | 5,959     | 628      | 2,268            | 6,102    | 663     | 11,428         | 0.53                | 29.0                 |
| 580                 | 3,977      | 2,209           | 244      | 844        | 4,595      | 2,117     | 5,631     | 546      | 2,421            | 6,208    | 566     | 10,795         | 0.58                | 22.3                 |
| 685                 | 3,844      | 2,091           | 269      | 829        | 4,362      | 2,402     | 5,913     | 551      | 2,592            | 6,690    | 610     | 10,542         | 0.63                | 23.3                 |
| 618                 | 3,714      | 1,999           | 205      | 838        | 4,132      | 2,033     | 5,879     | 371      | 2,447            | 6,843    | 578     | 10,212         | 0.67                | 22.0                 |
| 691                 | 3,698      | 1,953           | 250      | 1,003      | 4,211      | 2,317     | 6,164     | 485      | 2,439            | 6,927    | 615     | 10,150         | 0.68                | 24.2                 |
| 713                 | 3,654      | 1,920           | 257      | 1,056      | 4,355      | 2,707     | 6,471     | 594      | 2,635            | 6,904    | 630     | 10,139         | 0.68                | 23.0                 |
| 3.2                 | ▲ 1.2      | ▲ 1.7           | 2.8      | 5.3        | 3.4        | 16.8      | 5.0       | 22.5     | 8.0              | ▲ 0.3    | 2.4     | ▲ 0.1          | -                   | ポ <sup>0</sup> ▲ 1.2 |
| ▲ 15.0              | ▲ 12.2     | ▲ 14.5          | 8.0      | 5.5        | ▲ 1.1      | 21.0      | 13.7      | 2.2      | 8.3              | 9.7      | ▲ 5.5   | ▲ 9.0          | ポ <sup>0</sup> 0.12 | ポ <sup>0</sup> ▲ 2.8 |
| 278                 | 1,529      | 782             | 71       | 452        | 1,866      | 1,370     | 3,190     | 211      | 1,289            | 3,561    | 229     | 4,379          | 0.81                | 22.7                 |
| 56                  | 228        | 119             | 17       | 67         | 265        | 104       | 311       | 37       | 146              | 379      | 51      | 648            | 0.58                | 21.9                 |
| 45                  | 225        | 131             | 30       | 64         | 223        | 100       | 297       | 30       | 121              | 332      | 47      | 461            | 0.72                | 30.6                 |
| 42                  | 199        | 111             | 14       | 60         | 213        | 95        | 211       | 39       | 81               | 228      | 49      | 531            | 0.43                | 44.4                 |
| 67                  | 373        | 200             | 40       | 86         | 414        | 142       | 363       | 68       | 212              | 491      | 60      | 1,014          | 0.48                | 24.1                 |
| 93                  | 385        | 207             | 24       | 105        | 453        | 161       | 426       | 72       | 231              | 566      | 78      | 1,033          | 0.55                | 23.8                 |
| 110                 | 629        | 328             | 45       | 201        | 810        | 670       | 1,544     | 115      | 522              | 1,270    | 104     | 1,870          | 0.68                | 18.6                 |
| 22                  | 86         | 42              | 16       | 21         | 111        | 65        | 129       | 22       | 33               | 77       | 12      | 203            | 0.38                | 15.2                 |
| 千件                  | 千人         | 千人              | 千件       | 千件         | 千人         | 千人        | 千人        | 千件       | 千人               | 千人       | 千件      | 千人             |                     |                      |
| 118                 | 611        | 307             | 34       | 160        | 663        | 282       | 736       | 65       | 306              | 856      | 74      | 1,694          | 0.51                | 24.2                 |
| 139                 | 622        | 309             | 36       | 167        | 680        | 314       | 779       | 73       | 339              | 885      | 82      | 1,725          | 0.51                | 24.1                 |
| 120                 | 609        | 302             | 33       | 132        | 651        | 291       | 778       | 65       | 304              | 865      | 73      | 1,661          | 0.52                | 24.1                 |
| 117                 | 595        | 300             | 27       | 97         | 583        | 238       | 725       | 54       | 264              | 821      | 61      | 1,535          | 0.53                | 23.2                 |
| 152                 | 612        | 310             | 27       | 163        | 590        | 309       | 742       | 53       | 348              | 857      | 63      | 1,567          | 0.55                | 18.0                 |
| 135                 | 612        | 304             | 30       | 135        | 608        | 314       | 784       | 59       | 324              | 886      | 74      | 1,626          | 0.54                | 22.7                 |
| 147                 | 638        | 314             | 43       | 167        | 653        | 321       | 839       | 79       | 306              | 895      | 81      | 1,726          | 0.52                | 26.6                 |
| 185                 | 676        | 343             | 39       | 237        | 724        | 301       | 813       | 80       | 327              | 879      | 84      | 1,799          | 0.49                | 25.7                 |
| 132                 | 656        | 331             | 35       | 183        | 742        | 298       | 790       | 76       | 316              | 863      | 79      | 1,775          | 0.49                | 25.2                 |
| 112                 | 622        | 312             | 33       | 142        | 715        | 288       | 774       | 69       | 300              | 857      | 74      | 1,683          | 0.51                | 24.6                 |
| 124                 | 606        | 298             | 35       | 144        | 674        | 309       | 790       | 68       | 346              | 887      | 78      | 1,648          | 0.54                | 22.6                 |
| 110                 | 582        | 284             | 30       | 134        | 639        | 292       | 785       | 55       | 321              | 891      | 69      | 1,590          | 0.56                | 21.5                 |
| 113                 | 573        | 278             | 35       | 156        | 647        | 305       | 817       | 65       | 327              | 920      | 75      | 1,572          | 0.59                | 22.9                 |

| 項目<br>年月            |  | 労働市場  |   |                              |                         |   |   |  |  |       |       | ※ 今月の動き ※<br>○ 10月の新規求人数は、6,249人で対前年同月比 13.6%の増加となった。これをパートを含む産業分類(大分類)についてみると、前年同月比で増加したのは卸売業、小売業 50.5%、建設業 49.2%、サービス業 25.3%、製造業 21.3%で、減少したのは公務、その他 ▲53.3%、生活関連サービス業、娯楽業 ▲15.2%である。<br>また、パートタイム求人は、2,707人で、対前年同月比 21.0%の増加となった。<br>○ 新規求職申込数は、3,447人で対前年同月比 6.1%の減少となった。<br>離職票提出件数は、1,078件で対前年同月比 3.8%増加し、受給資格決定件数は、1,083件で前年同月比 1.9%増加した。<br>○ 有効求人倍率(季節調整値)は、1.03倍で前月より 0.01ポイント上回り、前年同月より 0.16ポイント上回った。<br><br>新季節指数による改訂<br>完全失業率及び求人倍率の(季節調整値)は全数に係る数値で、平成24年12月以前の数値は新季節指数により改訂されている。<br>有効求人倍率(季節調整値)<br>徳島 10月 1.03倍<br>全国 9月 0.95倍<br>労働力調査関係<br>資料出所:総務省統計局<br>完全失業率<br>者数 季節調整値 |     |     |                           |                           |
|---------------------|--|---|---|------------------------------|-------------------------|---|---|--|--|-------|-------|---|-----|-----|---------------------------|---------------------------|
|                     |  | 1のうち<br>5. 常用 { 日雇・学卒(中学、高校)を除く全数 }         |   |                              |                         |   |   |  |  |       |       |   |     |     | 就職率<br>⑤/①<br>×100<br>(%) | 充足率<br>⑥/③<br>×100<br>(%) |
|                     |  | 求職  | 求人  | 就職                           | 充足                      | 求人倍率  | 就職率   | 充足率  |  |       |       |   |     |     |                           |                           |
| ①<br>新求<br>件<br>(件) | ②<br>規<br>有<br>求<br>職<br>者<br>数<br>(人) | ③<br>新<br>規<br>有<br>効<br>求<br>人<br>数<br>(人) | ④<br>新<br>規<br>有<br>効<br>求<br>人<br>数<br>(人) | ⑤<br>就<br>職<br>件<br>数<br>(件) | ⑥<br>充<br>足<br>数<br>(人) | ⑦<br>有<br>効<br>求<br>人<br>倍<br>率<br>④/②<br>(倍) | ⑧<br>新<br>規<br>求<br>人<br>倍<br>率<br>③/①<br>(倍) | ⑨<br>新<br>規<br>就<br>職<br>率<br>⑤/①<br>×100<br>(%) | ⑩<br>充<br>足<br>率<br>⑥/③<br>×100<br>(%) |       |       |   |     |     |                           |                           |
| 徳島県                 | 平成21年度平均                               | 3,776                                       | 16,735                                      | 3,778                        | 9,400                   | 1,253   | 1,202   | 0.56   | 1.00                                   | 33.2  | 31.8  | ○ 10月の新規求人数は、6,249人で対前年同月比 13.6%の増加となった。これをパートを含む産業分類(大分類)についてみると、前年同月比で増加したのは卸売業、小売業 50.5%、建設業 49.2%、サービス業 25.3%、製造業 21.3%で、減少したのは公務、その他 ▲53.3%、生活関連サービス業、娯楽業 ▲15.2%である。<br>また、パートタイム求人は、2,707人で、対前年同月比 21.0%の増加となった。<br>○ 新規求職申込数は、3,447人で対前年同月比 6.1%の減少となった。<br>離職票提出件数は、1,078件で対前年同月比 3.8%増加し、受給資格決定件数は、1,083件で前年同月比 1.9%増加した。<br>○ 有効求人倍率(季節調整値)は、1.03倍で前月より 0.01ポイント上回り、前年同月より 0.16ポイント上回った。<br><br>新季節指数による改訂<br>完全失業率及び求人倍率の(季節調整値)は全数に係る数値で、平成24年12月以前の数値は新季節指数により改訂されている。<br>有効求人倍率(季節調整値)<br>徳島 10月 1.03倍<br>全国 9月 0.95倍<br>労働力調査関係<br>資料出所:総務省統計局<br>完全失業率<br>者数 季節調整値              |     |     |                           |                           |
|                     | 平成22年度平均                               | 3,844                                       | 15,854                                      | 4,396                        | 10,934                  | 1,281   | 1,228   | 0.69   | 1.14                                   | 33.3  | 27.9  |   |     |     |                           |                           |
|                     | 平成23年度平均                               | 3,667                                       | 15,135                                      | 4,821                        | 12,725                  | 1,307   | 1,256   | 0.84   | 1.31                                   | 35.6  | 26.1  |   |     |     |                           |                           |
|                     | 平成24年度平均                               | 3,597                                       | 15,320                                      | 4,735                        | 12,701                  | 1,277   | 1,225   | 0.83   | 1.32                                   | 35.5  | 25.9  |   |     |     |                           |                           |
|                     | 前年度対比                                  | ▲1.9  | 1.2   | ▲1.8                         | ▲0.2                    | ▲2.3  | ▲2.5  | ポ▲0.01   | ポ0.01                                  | ポ▲0.1 | ポ▲0.2 |   |     |     |                           |                           |
|                     | 平成24年 10月                              | 3,661                                       | 15,527                                      | 5,134                        | 12,951                  | 1,369   | 1,287   | 0.83   | 1.40                                   | 37.4  | 25.1  |   |     |     |                           |                           |
|                     | 11月                                    | 3,066                                       | 14,865                                      | 4,285                        | 12,498                  | 1,308   | 1,250   | 0.84   | 1.40                                   | 42.7  | 29.2  |   |     |     |                           |                           |
|                     | 12月                                    | 2,296                                       | 13,391                                      | 4,337                        | 12,206                  | 987   | 946   | 0.91   | 1.89                                   | 43.0  | 21.8  |   |     |     |                           |                           |
|                     | 平成25年 1月                               | 3,747                                       | 13,711                                      | 5,008                        | 12,613                  | 1,004   | 1,000   | 0.92   | 1.34                                   | 26.8  | 20.0  |   |     |     |                           |                           |
|                     | 2月                                     | 3,443                                       | 14,066                                      | 5,159                        | 13,497                  | 1,103   | 1,078   | 0.96   | 1.50                                   | 32.0  | 20.9  |   |     |     |                           |                           |
| 3月                  | 3,919                                  | 15,281                                      | 5,252                                       | 14,006                       | 1,509                   | 1,446   | 0.92  | 1.34   | 38.5                                   | 27.5  |       |   |     |     |                           |                           |
| 4月                  | 4,981                                  | 16,465                                      | 4,976                                       | 13,552                       | 1,676                   | 1,572   | 0.82  | 1.00   | 33.6                                   | 31.6  |       |   |     |     |                           |                           |
| 5月                  | 3,641                                  | 16,228                                      | 4,664                                       | 12,822                       | 1,423                   | 1,377   | 0.79  | 1.28   | 39.1                                   | 29.5  |       |   |     |     |                           |                           |
| 6月                  | 2,957                                  | 15,362                                      | 4,742                                       | 12,512                       | 1,246                   | 1,179   | 0.81  | 1.60   | 42.1                                   | 24.9  |       |   |     |     |                           |                           |
| 7月                  | 3,084                                  | 14,874                                      | 5,334                                       | 13,273                       | 1,287                   | 1,244   | 0.89  | 1.73   | 41.7                                   | 23.3  |       |   |     |     |                           |                           |
| 8月                  | 2,955                                  | 14,315                                      | 4,895                                       | 13,617                       | 1,108                   | 1,013   | 0.95  | 1.66   | 37.5                                   | 20.7  |       |   |     |     |                           |                           |
| 9月                  | 3,299                                  | 14,331                                      | 4,989                                       | 13,998                       | 1,249                   | 1,181   | 0.98  | 1.51   | 37.9                                   | 23.7  |       |   |     |     |                           |                           |
| 10月                 | 3,434                                  | 14,468                                      | 5,700                                       | 14,230                       | 1,372                   | 1,289   | 0.98  | 1.66   | 40.0                                   | 22.6  |       |   |     |     |                           |                           |
| 対前月比(%)             | 4.1                                    | 1.0   | 14.3  | 1.7                          | 9.8                     | 9.1   | -   | ポ0.15  | ポ2.1                                   | ポ▲1.1 |       |   |     |     |                           |                           |
| 対前年同月比(%)           | ▲6.2                                   | ▲6.8  | 11.0  | 9.9                          | 0.2                     | 0.2   | ポ0.15   | ポ0.26  | ポ2.6                                   | ポ▲2.5 |       |   |     |     |                           |                           |
| 安定所別(10月)           | 徳島                                     | 1,416                                       | 6,229                                       | 2,851                        | 7,176                   | 488   | 616   | 1.15   | 2.01                                   | 34.5  | 21.6  | 完全失業率<br>者数 季節調整値   |     |     |                           |                           |
|                     | 小松島出張所                                 | 242   | 911   | 269                          | 735                     | 98  | 63  | 0.81   | 1.11                                   | 40.5  | 23.4  |   |     |     |                           |                           |
|                     | 三好                                     | 179   | 684   | 236                          | 680                     | 95  | 81  | 0.99   | 1.32                                   | 53.1  | 34.3  |   |     |     |                           |                           |
|                     | 美馬                                     | 219   | 743   | 194                          | 474                     | 100   | 77  | 0.64   | 0.89                                   | 45.7  | 39.7  |   |     |     |                           |                           |
|                     | 阿南                                     | 298   | 1,423                                       | 409                          | 979                     | 156   | 121   | 0.69   | 1.37                                   | 52.3  | 29.6  |   |     |     |                           |                           |
|                     | 吉野川                                    | 403   | 1,486                                       | 433                          | 1,068                   | 155   | 90  | 0.72   | 1.07                                   | 38.5  | 20.8  |   |     |     |                           |                           |
|                     | 鳴門                                     | 613   | 2,678                                       | 1,192                        | 2,852                   | 232   | 207   | 1.06   | 1.94                                   | 37.8  | 17.4  |   |     |     |                           |                           |
|                     | 牟岐                                     | 64  | 314   | 116                          | 266                     | 48  | 34  | 0.85   | 1.81                                   | 75.0  | 29.3  |   |     |     |                           |                           |
|                     | 平成24年 9月                               | 535   | 2,354                                       | 656                          | 1,785                   | 159   | 159   | 0.76   | 1.23                                   | 29.8  | 24.3  |   | 万人  | %   | ※                         | %                         |
|                     | 10月                                    | 591   | 2,402                                       | 716                          | 1,845                   | 175   | 175   | 0.77   | 1.21                                   | 29.5  | 24.4  |   | 275 | 4.2 | 4.3                       |                           |
| 11月                 | 479                                    | 2,310                                       | 637   | 1,792                        | 154                     | 154   | 0.78  | 1.33   | 32.2                                   | 24.2  | 260   | 4.0   | 4.2 |     |                           |                           |
| 12月                 | 375                                    | 2,115                                       | 540   | 1,676                        | 123                     | 123   | 0.79  | 1.44   | 32.9                                   | 22.8  | 259   | 4.0   | 4.3 |     |                           |                           |
| 平成25年 1月            | 589                                    | 2,154                                       | 725   | 1,752                        | 123                     | 123   | 0.81  | 1.23   | 20.9                                   | 17.0  | 273   | 4.2   | 4.2 |     |                           |                           |
| 2月                  | 554                                    | 2,231                                       | 723   | 1,858                        | 148                     | 148   | 0.83  | 1.30   | 26.7                                   | 20.5  | 277   | 4.2   | 4.3 |     |                           |                           |
| 3月                  | 593                                    | 2,376                                       | 707   | 1,940                        | 197                     | 197   | 0.82  | 1.19   | 33.2                                   | 27.8  | 280   | 4.3   | 4.1 |     |                           |                           |
| 4月                  | 740                                    | 2,521                                       | 698   | 1,875                        | 193                     | 193   | 0.74  | 0.94   | 26.0                                   | 27.6  | 291   | 4.4   | 4.1 |     |                           |                           |
| 5月                  | 585                                    | 2,513                                       | 680   | 1,825                        | 177                     | 177   | 0.73  | 1.16   | 30.3                                   | 26.1  | 279   | 4.2   | 4.1 |     |                           |                           |
| 6月                  | 487                                    | 2,395                                       | 648   | 1,795                        | 161                     | 161   | 0.75  | 1.33   | 33.1                                   | 24.9  | 260   | 3.9   | 3.9 |     |                           |                           |
| 7月                  | 523                                    | 2,319                                       | 730   | 1,851                        | 165                     | 165   | 0.80  | 1.40   | 31.5                                   | 22.5  | 255   | 3.9   | 3.8 |     |                           |                           |
| 8月                  | 476                                    | 2,227                                       | 693   | 1,871                        | 141                     | 141   | 0.84  | 1.46   | 29.7                                   | 20.4  | 271   | 4.1   | 4.1 |     |                           |                           |
| 9月                  | 511                                    | 2,216                                       | 706   | 1,941                        | 160                     | 160   | 0.88  | 1.38   | 31.2                                   | 22.6  | 250   | 3.9   | 4.0 |     |                           |                           |

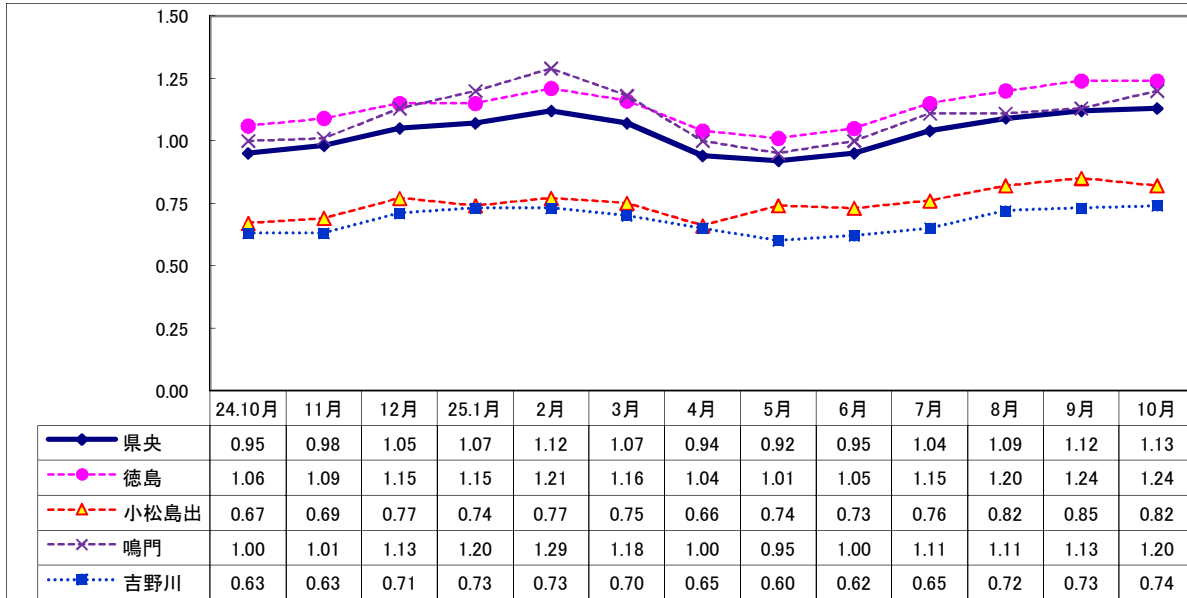
Ⅱ 産業別・規模別 新規求人の状況

No.4

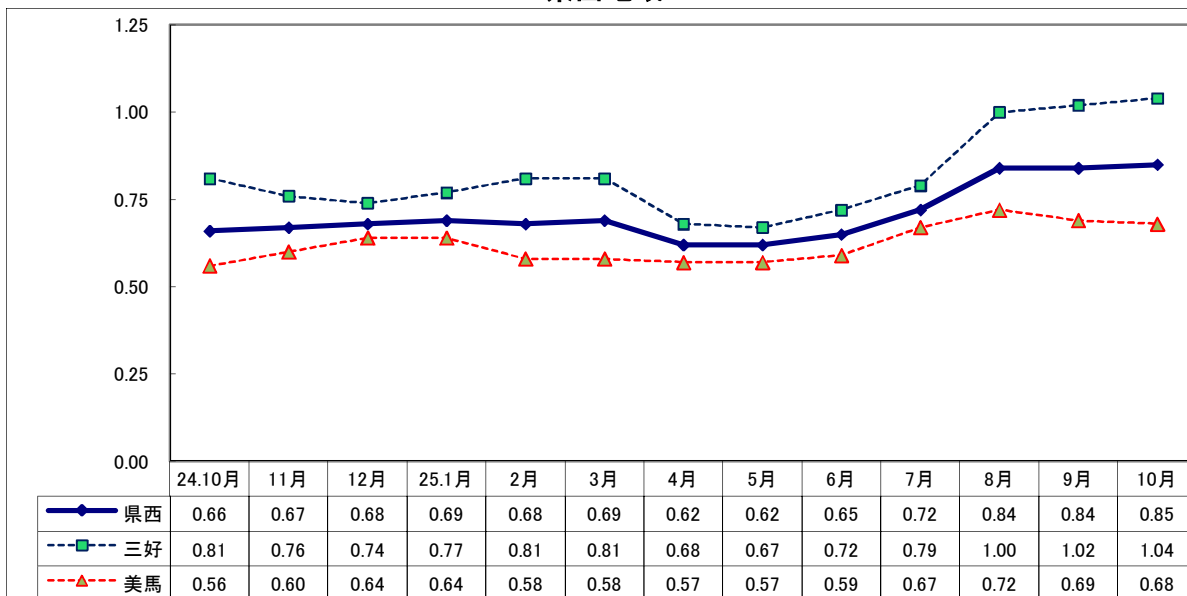
| 項目<br>産業・規模                | 一般(日雇・学卒を除く) |        |        |           |            | パートタイムを除く  |        |        |           |            | パートタイム     |        |        |           |            |
|----------------------------|--------------|--------|--------|-----------|------------|------------|--------|--------|-----------|------------|------------|--------|--------|-----------|------------|
|                            | 25年          | 前月比    |        | 25年       | 24年        | 25年        | 前月比    |        | 25年       | 24年        | 25年        | 前月比    |        | 25年       | 24年        |
|                            | 10月<br>(人)   | (%)    | (%)    | 9月<br>(人) | 10月<br>(人) | 10月<br>(人) | (%)    | (%)    | 9月<br>(人) | 10月<br>(人) | 10月<br>(人) | (%)    | (%)    | 9月<br>(人) | 10月<br>(人) |
| A, B 農, 林, 漁業 (01~04)      | 127          | 46.0   | ▲ 3.1  | 87        | 131        | 35         | 6.1    | ▲ 28.6 | 33        | 49         | 92         | 70.4   | 12.2   | 54        | 82         |
| C 鉱業, 採石業, 砂利採取業 (05)      | 10           | —      | —      | 0         | 0          | 10         | —      | —      | 0         | 0          | 0          | —      | —      | 0         | 0          |
| D 建設業 (06~08)              | 558          | 25.4   | 49.2   | 445       | 374        | 528        | 27.2   | 50.4   | 415       | 351        | 30         | 0.0    | 30.4   | 30        | 23         |
| E 製造業 (09~32)              | 575          | 11.4   | 21.3   | 516       | 474        | 343        | 8.2    | 5.2    | 317       | 326        | 232        | 16.6   | 56.8   | 199       | 148        |
| 09 食品製造業                   | 200          | ▲ 20.0 | 7.0    | 250       | 187        | 51         | ▲ 51.0 | ▲ 44.6 | 104       | 92         | 149        | 2.1    | 56.8   | 146       | 95         |
| 10 飲料・たばこ・飼料製造業            | 10           | 100.0  | 400.0  | 5         | 2          | 0          | —      | —      | 3         | 2          | 10         | 400.0  | —      | 2         | 0          |
| 11 繊維工業                    | 48           | 60.0   | 14.3   | 30        | 42         | 34         | 36.0   | ▲ 2.9  | 25        | 35         | 14         | 180.0  | 100.0  | 5         | 7          |
| 12 木材・木製品製造業               | 45           | 7.1    | 50.0   | 42        | 30         | 42         | 31.3   | 133.3  | 32        | 18         | 3          | ▲ 70.0 | ▲ 75.0 | 10        | 12         |
| 13 家具・装備品製造業               | 26           | 36.8   | ▲ 13.3 | 19        | 30         | 23         | 43.8   | ▲ 20.7 | 16        | 29         | 3          | 0.0    | 200.0  | 3         | 1          |
| 14 パルプ・紙・紙加工品製造業           | 7            | 40.0   | ▲ 12.5 | 5         | 8          | 7          | 600.0  | 16.7   | 1         | 6          | 0          | —      | —      | 4         | 2          |
| 15 印刷・同関連業                 | 7            | 40.0   | ▲ 12.5 | 5         | 8          | 4          | 0.0    | 0.0    | 4         | 4          | 3          | 200.0  | ▲ 25.0 | 1         | 4          |
| 16 化学工業                    | 16           | ▲ 46.7 | ▲ 57.9 | 30        | 38         | 9          | ▲ 60.9 | ▲ 66.7 | 23        | 27         | 7          | 0.0    | ▲ 36.4 | 7         | 11         |
| 17 石油製品・石炭製品製造業            | 0            | —      | —      | 0         | 0          | 0          | —      | —      | 0         | 0          | 0          | —      | —      | 0         | 0          |
| 18 プラスチック製品製造業             | 24           | 500.0  | 60.0   | 4         | 15         | 7          | 250.0  | 75.0   | 2         | 4          | 17         | 750.0  | 54.5   | 2         | 11         |
| 19 ゴム製品製造業                 | 5            | 400.0  | 150.0  | 1         | 2          | 3          | 200.0  | 200.0  | 1         | 1          | 2          | —      | 100.0  | 0         | 1          |
| 21 窯業・土石製品製造業              | 11           | 37.5   | ▲ 31.3 | 8         | 16         | 11         | 57.1   | ▲ 26.7 | 7         | 15         | 0          | —      | —      | 1         | 1          |
| 22 鉄鋼業                     | 2            | ▲ 33.3 | —      | 3         | 0          | 2          | ▲ 33.3 | —      | 3         | 0          | 0          | —      | —      | 0         | 0          |
| 23 非鉄金属製造業                 | 0            | —      | —      | 0         | 0          | 0          | —      | —      | 0         | 0          | 0          | —      | —      | 0         | 0          |
| 24 金属製品製造業                 | 30           | 3.4    | 66.7   | 29        | 18         | 28         | 0.0    | 55.6   | 28        | 18         | 2          | 100.0  | —      | 1         | 0          |
| 25 はん用機械器具製造業              | 61           | 771.4  | 306.7  | 7         | 15         | 60         | 900.0  | 328.6  | 6         | 14         | 1          | 0.0    | 0.0    | 1         | 1          |
| 26 生産用機械器具製造業              | 25           | 38.9   | 66.7   | 18        | 15         | 24         | 41.2   | 60.0   | 17        | 15         | 1          | 0.0    | —      | 1         | 0          |
| 27 業務用機械器具製造業              | 1            | ▲ 75.0 | ▲ 50.0 | 4         | 2          | 1          | 0.0    | ▲ 50.0 | 1         | 2          | 0          | —      | —      | 3         | 0          |
| 28 電子部品・デバイス・電子回路製造業       | 18           | 38.5   | ▲ 41.9 | 13        | 31         | 18         | 38.5   | ▲ 41.9 | 13        | 31         | 0          | —      | —      | 0         | 0          |
| 29 電気機械器具製造業               | 22           | 15.8   | 1000.0 | 19        | 2          | 10         | ▲ 33.3 | 400.0  | 15        | 2          | 12         | 200.0  | —      | 4         | 0          |
| 30 情報通信機械器具製造業             | 0            | —      | —      | 0         | 1          | 0          | —      | —      | 0         | 1          | 0          | —      | —      | 0         | 0          |
| 31 輸送用機械器具製造業              | 15           | ▲ 6.3  | 50.0   | 16        | 10         | 7          | ▲ 50.0 | ▲ 22.2 | 14        | 9          | 8          | 300.0  | 700.0  | 2         | 1          |
| 20,32 その他の製造業              | 2            | ▲ 75.0 | 0.0    | 8         | 2          | 2          | 0.0    | 100.0  | 2         | 1          | 0          | —      | —      | 6         | 1          |
| F 電気・ガス・熱供給・水道業 (33~36)    | 10           | 400.0  | 233.3  | 2         | 3          | 10         | —      | 400.0  | 0         | 2          | 0          | —      | —      | 2         | 1          |
| G 情報通信業 (37~41)            | 44           | ▲ 25.4 | 29.4   | 59        | 34         | 29         | ▲ 19.4 | 11.5   | 36        | 26         | 15         | ▲ 34.8 | 87.5   | 23        | 8          |
| H 運輸業, 郵便業 (42~49)         | 250          | 51.5   | ▲ 4.2  | 165       | 261        | 151        | 18.9   | ▲ 9.6  | 127       | 167        | 99         | 160.5  | 5.3    | 38        | 94         |
| I 卸売業, 小売業 (50~61)         | 1,058        | 19.7   | 50.5   | 884       | 703        | 427        | 11.2   | 18.9   | 384       | 359        | 631        | 26.2   | 83.4   | 500       | 344        |
| J 金融業, 保険業 (62~67)         | 43           | ▲ 51.7 | ▲ 2.3  | 89        | 44         | 33         | ▲ 47.6 | ▲ 15.4 | 63        | 39         | 10         | ▲ 61.5 | 100.0  | 26        | 5          |
| K 不動産業, 物品賃貸業 (68~70)      | 46           | 31.4   | 53.3   | 35        | 30         | 35         | 20.7   | 66.7   | 29        | 21         | 11         | 83.3   | 22.2   | 6         | 9          |
| L 学術研究, 専門・技術サービス業 (71~74) | 118          | 24.2   | 22.9   | 95        | 96         | 94         | 16.0   | 16.0   | 81        | 81         | 24         | 71.4   | 60.0   | 14        | 15         |
| M 宿泊業, 飲食サービス業 (75~77)     | 558          | 6.5    | 7.9    | 524       | 517        | 142        | ▲ 4.1  | ▲ 3.4  | 148       | 147        | 416        | 10.6   | 12.4   | 376       | 370        |
| N 生活関連サービス業, 娯楽業 (78~80)   | 189          | ▲ 10.8 | ▲ 15.2 | 212       | 223        | 109        | ▲ 23.2 | ▲ 13.5 | 142       | 126        | 80         | 14.3   | ▲ 17.5 | 70        | 97         |
| O 教育, 学習支援業 (81,82)        | 137          | 22.3   | ▲ 5.5  | 112       | 145        | 25         | ▲ 34.2 | ▲ 3.8  | 38        | 26         | 112        | 51.4   | ▲ 5.9  | 74        | 119        |
| P 医療, 福祉 (83~85)           | 1,640        | 7.3    | 0.4    | 1,529     | 1,634      | 989        | 8.8    | ▲ 4.7  | 909       | 1,038      | 651        | 5.0    | 9.2    | 620       | 596        |
| Q 複合サービス事業 (86,87)         | 37           | 32.1   | 23.3   | 28        | 30         | 23         | 15.0   | ▲ 20.7 | 20        | 29         | 14         | 75.0   | 1300.0 | 8         | 1          |
| R サービス業 (88~96)            | 758          | 28.7   | 25.3   | 589       | 605        | 510        | 49.6   | 38.6   | 341       | 368        | 248        | 0.0    | 4.6    | 248       | 237        |
| S, T 公務・その他 (97,98,99)     | 91           | 31.9   | ▲ 53.3 | 69        | 195        | 49         | 22.5   | ▲ 54.2 | 40        | 107        | 42         | 44.8   | ▲ 52.3 | 29        | 88         |
|                            | 6,249        | 14.9   | 13.6   | 5,440     | 5,499      | 3,542      | 13.4   | 8.6    | 3,123     | 3,262      | 2,707      | 16.8   | 21.0   | 2,317     | 2,237      |
| 規模別                        |              |        |        |           |            |            |        |        |           |            |            |        |        |           |            |
| 29人以下                      | 3,831        | 11.3   | 12.9   | 3,441     | 3,394      | 2,149      | 10.7   | 8.1    | 1,941     | 1,988      | 1,682      | 12.1   | 19.6   | 1,500     | 1,406      |
| 30~99人                     | 1,503        | 15.4   | 5.3    | 1,302     | 1,427      | 844        | 12.2   | ▲ 0.7  | 752       | 850        | 659        | 19.8   | 14.2   | 550       | 577        |
| 100~299人                   | 682          | 36.1   | 39.2   | 501       | 490        | 383        | 19.3   | 34.4   | 321       | 285        | 299        | 66.1   | 45.9   | 180       | 205        |
| 300~499人                   | 128          | 7.6    | 8.5    | 119       | 118        | 91         | 18.2   | 7.1    | 77        | 85         | 37         | ▲ 11.9 | 12.1   | 42        | 33         |
| 500~999人                   | 42           | ▲ 2.3  | 110.0  | 43        | 20         | 16         | ▲ 20.0 | 60.0   | 20        | 10         | 26         | 13.0   | 160.0  | 23        | 10         |
| 1,000人以上                   | 63           | 85.3   | 26.0   | 34        | 50         | 59         | 391.7  | 34.1   | 12        | 44         | 4          | ▲ 81.8 | ▲ 33.3 | 22        | 6          |

### Ⅲ 安定所別有効求人倍率(原数値)の推移 県央地域

No5



### 県西地域



### 県南地域

