



日本はひとつ  
しごとプロジェクト

平成25年5月28日

【照会先】

徳島労働局職業安定部職業安定課  
課長 森 敏 弘  
課長 補 佐 柳 篤 彦  
地方労働市場情報官 山口 扶貴子  
(電話) 088-611-5383

報道関係者 各位

## 職業安定業務統計速報(平成25年4月分)について

徳島県の有効求人倍率 0.96倍(季節調整値)  
全国 0.86倍(3月) 四国 0.92倍(3月)

### 1. 概況

- 有効求人倍率(季節調整値)は0.96倍で、前月に比べて0.04ポイント上回った。
- 新規求人倍率(季節調整値)は1.53倍で、前月に比べて0.04ポイント下回った。
- 有効求人数(原数値)は、前月比4.7%減、前年同月比3.4%増(2ヶ月ぶり)の14,521人、有効求職者数(原数値)は、前月比7.7%増、前年同月比3.2%減(2ヶ月連続)の16,533人となった。
- 正社員の有効求人倍率(原数値)は0.53倍で、前年同月に比べて0.04ポイント上回った。
- 地域別有効求人倍率(原数値)
  - 県央地域(徳島、小松島出張所、鳴門、吉野川管内) 0.94倍(前月1.07倍、前年同月0.89倍)
  - 県西地域(美馬、三好管内) 0.62倍(前月0.69倍、前年同月0.59倍)
  - 県南地域(阿南、牟岐管内) 0.68倍(前月0.79倍、前年同月0.62倍)

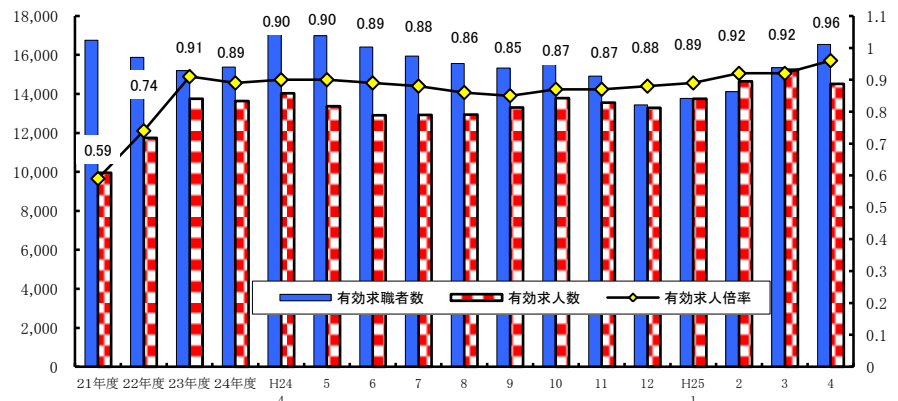
### <職業別有効求人倍率>

常用フルタイム

職業別有効求人倍率	
職業計	0.67
管理的職業	1.03
専門・技術的職業	1.54
事務的職業	0.25
販売の職業	0.81
サービスの職業	1.17
保安の職業	3.30
農林漁業の職業	0.58
生産工程の職業	0.40
輸送・機械運転の職業	0.84
建設・採掘の職業	1.43
運搬・清掃・包装等の職業	0.26

(参考:福祉関連職業合計 2.08)

### <有効求人倍率の推移(季節調整値)>



平成24年12月以前の数値は新季節指数により改定されている。  
(季節調整法はセンサス局法Ⅱ(X-12-ARIMA)による。)

## 2. 新規求人の動き

- ・新規求人数(原数値)は、前月比8.8%減(5ヶ月ぶり)、前年同月比では3.9%増(2ヶ月ぶり)の5,270人となった。
- ・新規求人数に占めるパート求人の割合は41.3%となり、前年同月比2.0ポイント増加となった。
- ・新規求人数(パートを含む)を産業分類(大分類)で見ると、前年同月比で増加したのは建設業(30.8%)、宿泊業、飲食サービス業(14.9%)、卸売業、小売業(7.2%)、サービス業(6.3%)で、減少したのは生活関連サービス業、娯楽業(▲18.0%)、製造業(▲5.4%)である。

## 3. 新規求職の動き

- ・新規求職者数(原数値)は、前月比27.2%増、前年同月比5.9%減(3ヶ月連続)の5,004人となった。
- ・雇用形態別では、前年同月比で常用求職者は6.0%の減、パート求職者は1.9%の増となった。
- ・新規常用求職者(パートを除く)の求職理由別状況を見ると、前年同月比で在職者11.8%増(3ヶ月ぶり)無業者35.5%減(12ヶ月連続)、定年到達者24.3%減(3ヶ月連続)、事業主都合離職者10.1%減(2ヶ月ぶり)、自己都合離職者3.3%減(2ヶ月連続)となった。

新規常用求職者(年齢別)

対前年同月増減		新規常用求職者(パート除く)
年齢計	-	3,395
24歳以下	-	511
25～34	-	969
35～44	-	717
45～54	-	496
55～59	-	288
60～64	-	319
65歳以上	+	95

- ・35歳未満の若年層は1,480人で43.6%を占め、前年同月比では1.5ポイントの減少。
- ・55歳以上の高齢者は702人で20.7%を占め、前年同月比では1.4ポイント増加。

## 4. 就職の動き

- ・就職件数は前年同月比0.9%減の1,812件となった。
- ・就職率は前年同月比1.8ポイント増の36.2%となった。

## 5. 雇用保険の動き

- ・雇用保険被保険者数は186,976人で前年同月比0.9%増、資格取得者数は7,406人(同3.8%増)、資格喪失者数は7,804人(同3.2%減)となった。
- ・受給資格決定件数は2,118件(前年同月2,341件)で、前年同月比9.5%減(7ヶ月ぶり)となった。
- ・受給者実人員は3,506人(前年同月3,328人)で、前年同月比5.3%増(2ヶ月ぶり)となった。

<年齢別雇用保険受給者実人員>

	実人員	前年同月比
年齢計	3,506	5.3%
29歳以下	542	6.7%
30歳～44歳	1,039	5.3%
45歳～59歳	1,174	4.3%
60歳以上	751	6.2%

<一般被保険者(短時間を含む)>

	資格喪失者数	事業主都合	事業主都合割合
計	7,804	628	8.0%
建設業	227	52	22.9%
製造業	747	148	19.8%
運輸、郵便業	147	23	15.6%
卸・小売業	958	92	9.6%
医療、福祉	1,409	66	4.7%
サービス業	846	58	6.9%

## 6. 県内の雇用失業情勢

有効求人倍率が前月に比べて0.04ポイント改善し、3ヶ月連続で0.9倍台を推移していることから、雇用失業情勢は持ち直しの動きが続いている。

このような状況の中、求人・求職者のニーズや状況に応じた的確な職業紹介及び求職者支援訓練等への誘導等によるきめ細かな就職支援を図っていく。

# I 職業紹介の状況

項目  年月		労働市場											
		1. 一般労働者〔日雇・学卒（中学、高校）を除く全数〕											
		求職		求人		就職	充足	求人倍率				就職率	充足率
		① 新規 求職 件数 (件)	② 有効 求職 者数 (人)	③ 新規 求人数 (人)	④ 有効 求人数 (人)	⑤ 就職 件数 (件)	⑥ 充足 数 (人)	⑦ 有効 求人倍率 ④/② (倍)		⑧ 新規 求人倍率 ③/① (倍)		⑤/① ×100 (%)	⑥/③ ×100 (%)
徳島県	平成21年度平均	3,786	16,756	4,086	9,950	1,408	1,350	0.59	0.59	1.08	1.08	37.2	33.0
	平成22年度平均	3,857	15,881	4,801	11,753	1,428	1,370	0.74	0.74	1.24	1.25	37.0	28.5
	平成23年度平均	3,683	15,189	5,297	13,757	1,475	1,417	0.91	0.91	1.44	1.44	40.0	26.8
	平成24年度平均	3,613	15,373	5,153	13,644	1,432	1,366	0.89	0.89	1.43	1.43	39.6	26.5
	前年度対比	△ 1.9	1.2	△ 2.7	△ 0.8	△ 2.9	△ 3.6	ボ△ 0.02	ボ△ 0.02	ボ△ 0.01	ボ△ 0.01	ボ△ 0.4	ボ△ 0.3
	平成24年 4月	5,317	17,073	5,072	14,040	1,829	1,762	0.82	0.90	0.95	1.38	34.4	34.7
	5月	4,106	16,994	4,913	13,372	1,605	1,554	0.79	0.90	1.20	1.40	39.1	31.6
	6月	3,463	16,408	4,906	12,903	1,417	1,353	0.79	0.89	1.42	1.44	40.9	27.6
	7月	3,278	15,947	4,966	12,927	1,341	1,259	0.81	0.88	1.51	1.40	40.9	25.4
	8月	3,462	15,562	4,732	12,932	1,240	1,188	0.83	0.86	1.37	1.34	35.8	25.1
	9月	3,500	15,325	5,075	13,301	1,427	1,303	0.87	0.85	1.45	1.34	40.8	25.7
	10月	3,672	15,574	5,499	13,777	1,505	1,408	0.88	0.87	1.50	1.46	41.0	25.6
	11月	3,083	14,910	4,840	13,557	1,496	1,428	0.91	0.87	1.57	1.40	48.5	29.5
	12月	2,313	13,441	4,868	13,284	1,191	1,137	0.99	0.88	2.10	1.54	51.5	23.4
	平成25年 1月	3,769	13,765	5,501	13,752	1,187	1,164	1.00	0.89	1.46	1.40	31.5	21.2
	2月	3,460	14,125	5,679	14,644	1,243	1,203	1.04	0.92	1.64	1.50	35.9	21.2
	3月	3,934	15,346	5,780	15,242	1,707	1,632	0.99	0.92	1.47	1.57	43.4	28.2
	4月	5,004	16,533	5,270	14,521	1,812	1,696	0.88	0.96	1.05	1.53	36.2	32.2
	对前月比(%)	27.2	7.7	△ 8.8	△ 4.7	6.2	3.9	ボ△ 0.11	ボ△ 0.04	ボ△ 0.42	ボ△ 0.04	ボ△ 7.2	ボ△ 4.0
对前年同月比(%)	△ 5.9	△ 3.2	3.9	3.4	△ 0.9	△ 3.7	ボ△ 0.06	ボ△ 0.06	ボ△ 0.10	ボ△ 0.15	ボ△ 1.8	ボ△ 2.5	
安定所別 (4月)	徳島	2,086	7,174	2,694	7,454	677	767	1.04	-	1.29	-	32.5	28.5
	小松島出張所	384	1,078	265	714	156	85	0.66	-	0.69	-	40.6	32.1
	三好	296	847	209	580	120	110	0.68	-	0.71	-	40.5	52.6
	美馬	281	938	227	535	127	88	0.57	-	0.81	-	45.2	38.8
	阿南	480	1,480	330	988	158	123	0.67	-	0.69	-	32.9	37.3
	吉野川	596	1,844	459	1,192	190	117	0.65	-	0.77	-	31.9	25.5
	鳴門	788	2,813	1,008	2,803	346	379	1.00	-	1.28	-	43.9	37.6
	牟岐	93	359	78	255	38	27	0.71	-	0.84	-	40.9	34.6
全国	平成24年 3月	千件 662	千人 2,529	千人 765	千人 2,007	千件 223	千人 223	0.79	0.76	1.16	1.23	33.6	29.1
	4月	760	2,659	708	1,919	208	208	0.72	0.79	0.93	1.26	27.4	29.4
	5月	631	2,661	727	1,890	200	200	0.71	0.80	1.15	1.28	31.7	27.5
	6月	545	2,561	717	1,880	191	191	0.73	0.81	1.31	1.29	35.0	26.6
	7月	525	2,470	732	1,904	181	181	0.77	0.81	1.39	1.29	34.4	24.7
	8月	521	2,394	751	1,943	163	163	0.81	0.81	1.44	1.31	31.4	21.8
	9月	539	2,364	739	1,984	177	177	0.84	0.81	1.37	1.28	32.8	23.9
	10月	595	2,412	819	2,071	194	194	0.86	0.81	1.38	1.31	32.6	23.7
	11月	492	2,329	742	2,036	174	174	0.87	0.82	1.51	1.33	35.4	23.5
	12月	414	2,169	628	1,914	144	144	0.88	0.83	1.52	1.35	34.9	23.0
	平成25年 1月	619	2,223	814	1,972	144	144	0.89	0.85	1.32	1.33	23.2	17.6
	2月	566	2,275	809	2,074	165	165	0.91	0.85	1.43	1.35	29.2	20.4
	3月	610	2,410	793	2,162	216	216	0.90	0.86	1.30	1.39	35.4	27.2

労働市場														
2. 1のうち中高年齢者(45才以上) (パートを除く)				3. 1のうち パート					4. 正社員 (パートを除く常用)					
⑩ 新規 求職 件数 (件)	⑪ 有効 求職 者数 (人)	⑫ ⑩のうち 55才以 上の者 (人)	⑬ 就職 件数 (件)	⑭ 新規 求職 件数 (件)	⑮ 有効 求職 者数 (人)	⑯ 新規 求人数 (人)	⑰ 有効 求人数 (人)	⑱ 就職 件数 (件)	新規 求人数 (人)	有効 求人数 (人)	就職 件数 (件)	フルタイム 有効 求職者数 (人)	有効 求人 倍率 (倍)	充足率 (%)
918	5,040	2,879	268	954	3,787	1,712	4,271	449	1,668	4,280	544	12,957	0.33	31.5
912	4,613	2,600	268	994	3,871	1,904	4,725	489	2,034	5,245	556	11,998	0.44	26.6
846	4,267	2,403	285	1,006	3,925	2,140	5,538	501	2,252	6,076	584	11,233	0.54	25.0
803	4,103	2,229	253	1,016	4,238	2,105	5,546	518	2,286	6,239	621	11,100	0.56	26.5
△ 5.1	△ 3.8	△ 7.2	△ 11.2	1.0	8.0	△ 1.6	0.1	3.4	1.5	2.7	6.3	△ 1.2	ポ 0.02	ポ 1.5
1,283	4,646	2,579	352	1,567	4,444	1,991	5,805	631	2,286	6,139	745	12,600	0.49	32.1
881	4,529	2,545	289	1,262	4,707	1,930	5,439	591	2,210	6,065	700	12,257	0.49	30.8
759	4,370	2,471	253	1,025	4,678	1,858	5,017	532	2,390	6,154	624	11,700	0.53	25.6
739	4,338	2,448	209	866	4,440	1,953	4,996	459	2,371	6,237	640	11,468	0.54	26.2
820	4,299	2,372	221	997	4,317	1,831	5,101	430	2,180	6,158	611	11,206	0.55	27.8
712	4,169	2,272	303	1,065	4,331	2,113	5,299	520	2,285	6,335	618	10,959	0.58	25.1
839	4,160	2,245	238	1,001	4,404	2,237	5,689	581	2,432	6,291	667	11,139	0.56	25.8
648	3,914	2,090	277	847	4,169	2,015	5,606	530	2,115	6,170	572	10,709	0.58	26.2
492	3,565	1,896	187	612	3,726	2,042	5,470	484	2,128	6,098	477	9,684	0.63	21.5
800	3,591	1,858	215	1,027	3,731	2,235	5,585	413	2,495	6,299	567	9,999	0.63	23.0
770	3,677	1,893	199	918	3,810	2,403	5,986	407	2,328	6,496	612	10,278	0.63	26.0
893	3,981	2,074	291	999	4,100	2,655	6,558	632	2,210	6,422	623	11,205	0.57	27.5
1,200	4,344	2,383	359	1,597	4,701	2,179	6,243	675	2,326	6,305	696	11,791	0.53	28.3
34.4	9.1	14.9	23.4	59.9	14.7	△ 17.9	△ 4.8	6.8	5.2	△ 1.8	11.7	5.2	ポ△ 0.04	ポ 0.8
△ 6.5	△ 6.5	△ 7.6	2.0	1.9	5.8	9.4	7.5	7.0	1.7	2.7	△ 6.6	△ 6.4	ポ 0.04	ポ△ 3.8
461	1,818	977	115	659	1,973	1,121	3,145	272	1,164	3,269	256	5,173	0.63	26.6
89	264	141	46	122	310	107	293	40	142	359	57	766	0.47	27.5
81	246	146	26	97	254	69	255	47	114	255	45	593	0.43	31.6
81	278	163	26	83	273	102	253	39	109	236	55	662	0.36	34.9
112	402	231	45	170	445	119	363	47	158	458	69	1,032	0.44	41.8
176	489	269	38	171	525	194	502	81	205	533	79	1,316	0.41	28.3
174	725	390	54	258	815	426	1,322	134	408	1,107	125	1,996	0.55	27.0
26	122	66	9	37	106	41	110	15	26	88	10	253	0.35	7.7
千件	千人	千人	千件	千件	千人	千人	千人	千件	千人	千人	千件	千人		
158	670	342	41	176	668	300	758	80	302	847	88	1,829	0.46	29.1
186	706	369	38	232	733	264	723	76	303	827	85	1,896	0.44	28.0
141	691	360	36	191	755	275	712	76	306	819	83	1,886	0.43	27.2
125	666	345	34	155	736	271	699	72	297	816	80	1,812	0.45	26.8
123	646	331	34	140	694	269	700	67	315	832	77	1,765	0.47	24.6
117	626	317	31	143	663	280	713	58	313	844	72	1,721	0.49	23.0
118	611	307	34	160	663	282	736	65	306	856	74	1,694	0.51	24.2
139	622	309	36	167	680	314	779	73	339	885	82	1,725	0.51	24.1
120	609	302	33	132	651	291	778	65	304	865	73	1,661	0.52	24.1
117	595	300	27	97	583	238	725	54	264	821	61	1,535	0.53	23.2
152	612	310	27	163	590	309	742	53	348	857	63	1,567	0.55	18.0
135	612	304	30	135	608	314	784	59	324	886	74	1,626	0.54	22.7
147	638	314	43	167	653	321	839	79	306	895	81	1,726	0.52	26.6

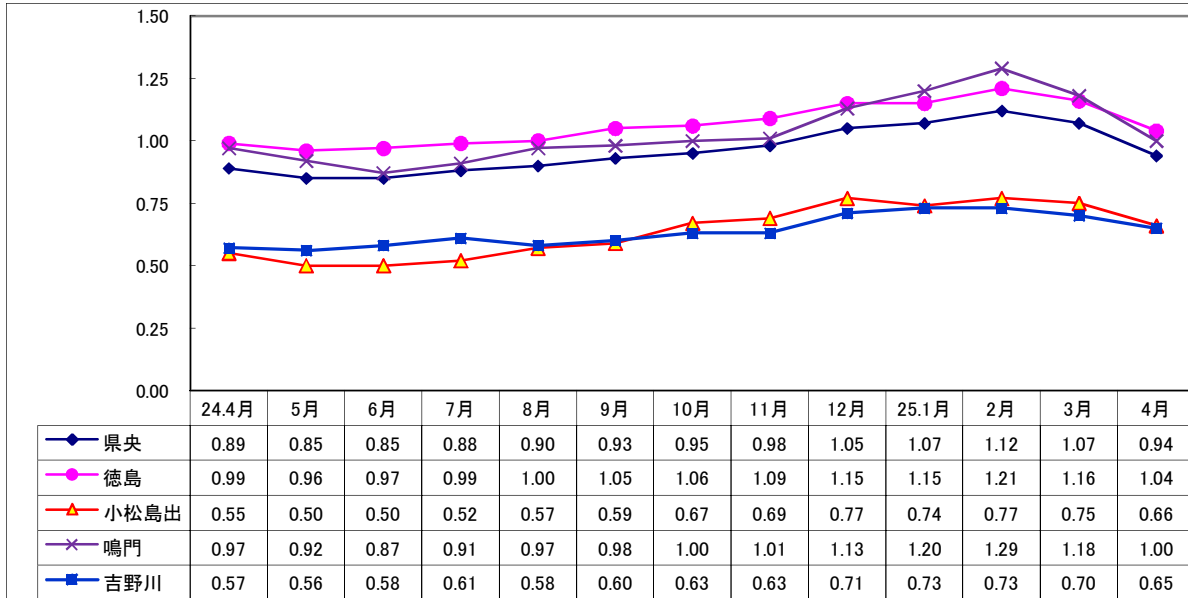
項目 年月		労働市場										※ 今月の動き ※ ○ 4月の新規求人数は、5,270人で対前年同月比 3.9%の増加となった。これをパートを含む産業分類(大分類)についてみると、対前年同月比で増加したのは、建設業 30.8%、宿泊業、飲食サービス業 14.9%、卸売業、小売業 7.2%、サービス業 6.3%で、減少したのは生活関連サービス業、娯楽業 ▲18.0%、製造業 ▲5.4%である。 また、パートタイム求人は 2,179人で、対前年同月比 9.4%の増加となった。 ○ 新規求職申込数は 5,004人で対前年同月比 5.9%の減少となった。 離職票提出件数は 2,211件で対前年同月比 8.7%減少し、受給資格決定件数は 2,118件で前年同月比 9.5%減少した。 ○ 有効求人倍率(季節調整値)は、0.96倍で前月より0.04ポイント、前年同月より0.06ポイント上回った。  <i>新季節指数による改訂</i> 完全失業率及び有効求人倍率の(季節調整値)は全数に係る数値で、平成24年12月以前の数値は新季節指数により改訂されている。  有効求人倍率(季節調整値) 徳島 4月 0.96倍 全国 3月 0.86倍 資料出所:総務省統計局 完全失業率 者数 季節調整値		
		1のうち 5. 常用 {日雇・学卒(中学、高校)を除く全数}												
		求職		求人		就職	充足	求人倍率		就職率	充足率			
		① 新規求職件数 (件)	② 有効求職者数 (人)	③ 新規求人数 (人)	④ 有効求人数 (人)	⑤ 就職件数 (件)	⑥ 充足数 (人)	⑦ 有効新規 ④/② (倍)	⑧ 新規 ③/① (倍)	⑨ 新規 ⑤/① ×100 (%)	⑩ ⑥/③ ×100 (%)			
徳島県	平成21年度平均	3,776	16,735	3,778	9,400	1,253	1,202	0.56	1.00	33.2	31.8	○ 4月の新規求人数は、5,270人で対前年同月比 3.9%の増加となった。これをパートを含む産業分類(大分類)についてみると、対前年同月比で増加したのは、建設業 30.8%、宿泊業、飲食サービス業 14.9%、卸売業、小売業 7.2%、サービス業 6.3%で、減少したのは生活関連サービス業、娯楽業 ▲18.0%、製造業 ▲5.4%である。 また、パートタイム求人は 2,179人で、対前年同月比 9.4%の増加となった。 ○ 新規求職申込数は 5,004人で対前年同月比 5.9%の減少となった。 離職票提出件数は 2,211件で対前年同月比 8.7%減少し、受給資格決定件数は 2,118件で前年同月比 9.5%減少した。 ○ 有効求人倍率(季節調整値)は、0.96倍で前月より0.04ポイント、前年同月より0.06ポイント上回った。  <i>新季節指数による改訂</i> 完全失業率及び有効求人倍率の(季節調整値)は全数に係る数値で、平成24年12月以前の数値は新季節指数により改訂されている。  有効求人倍率(季節調整値) 徳島 4月 0.96倍 全国 3月 0.86倍 資料出所:総務省統計局 完全失業率 者数 季節調整値		
	平成22年度平均	3,844	15,854	4,396	10,934	1,281	1,228	0.69	1.14	33.3	27.9			
	平成23年度平均	3,667	15,135	4,821	12,725	1,307	1,256	0.84	1.31	35.6	26.1			
	平成24年度平均	3,597	15,320	4,735	12,701	1,277	1,225	0.83	1.32	35.5	25.9			
	前年度対比	△ 1.9	1.2	△ 1.8	△ 0.2	△ 2.3	△ 2.5	ポ△0.01	ポ0.01	ポ△0.1	ポ△0.2			
	平成24年 4月	5,300	17,025	4,780	13,069	1,623	1,582	0.77	0.90	30.6	33.1			
	5月	4,093	16,951	4,528	12,576	1,474	1,429	0.74	1.11	36.0	31.6			
	6月	3,450	16,362	4,572	12,155	1,279	1,227	0.74	1.33	37.1	26.8			
	7月	3,253	15,888	4,675	12,193	1,191	1,115	0.77	1.44	36.6	23.9			
	8月	3,451	15,505	4,371	12,136	1,149	1,107	0.78	1.27	33.3	25.3			
	9月	3,489	15,273	4,722	12,508	1,329	1,227	0.82	1.35	38.1	26.0			
	10月	3,661	15,527	5,134	12,951	1,369	1,287	0.83	1.40	37.4	25.1			
	11月	3,066	14,865	4,285	12,498	1,308	1,250	0.84	1.40	42.7	29.2			
	12月	2,296	13,391	4,337	12,206	987	946	0.91	1.89	43.0	21.8			
	平成25年 1月	3,747	13,711	5,008	12,613	1,004	1,000	0.92	1.34	26.8	20.0			
	2月	3,443	14,066	5,159	13,497	1,103	1,078	0.96	1.50	32.0	20.9			
3月	3,919	15,281	5,252	14,006	1,509	1,446	0.92	1.34	38.5	27.5				
4月	4,981	16,465	4,976	13,552	1,676	1,572	0.82	1.00	33.6	31.6				
対前月比(%)	27.1	7.7	△ 5.3	△ 3.2	11.1	8.7	ポ△0.10	ポ△0.34	ポ△4.9	ポ 4.1				
対前年同月比(%)	△ 6.0	△ 3.3	4.1	3.7	3.3	△ 0.6	ポ 0.05	ポ 0.10	ポ 3.0	ポ△1.5				
安定所別(4月)	徳島	2,070	7,127	2,501	6,866	620	708	0.96	1.21	30.0	28.3	完全失業率 者数 季節調整値		
小松島出張所	383	1,076	261	695	144	82	0.65	0.68	37.6	31.4				
三好	296	847	200	560	115	105	0.66	0.68	38.9	52.5				
美馬	280	934	222	511	123	85	0.55	0.79	43.9	38.3				
阿南	478	1,473	325	968	149	122	0.66	0.68	31.2	37.5	完全失業率 者数 季節調整値			
吉野川	594	1,839	432	1,120	174	108	0.61	0.73	29.3	25.0				
鳴門	787	2,810	957	2,577	313	335	0.92	1.22	39.8	35.0				
牟岐	93	359	78	255	38	27	0.71	0.84	40.9	34.6				
全国	平成24年 3月	千件 643	千人 2,495	千人 690	千人 1,816	千件 204	千人 204	0.73	1.07	31.8	29.6	完全失業率 者数 季節調整値		
	4月	747	2,626	640	1,741	191	191	0.66	0.86	25.6	29.9			
	5月	624	2,638	648	1,709	183	183	0.65	1.04	29.4	28.3			
	6月	540	2,546	634	1,688	172	172	0.66	1.17	31.8	27.1			
	7月	520	2,456	656	1,711	162	162	0.70	1.26	31.2	24.7			
	8月	517	2,382	671	1,750	148	148	0.73	1.30	28.6	22.1			
	9月	535	2,354	656	1,785	159	159	0.76	1.23	29.8	24.3			
	10月	591	2,402	716	1,845	175	175	0.77	1.21	29.5	24.4			
	11月	479	2,310	637	1,792	154	154	0.78	1.33	32.2	24.2			
	12月	375	2,115	540	1,676	123	123	0.79	1.44	32.9	22.8			
	平成25年 1月	589	2,154	725	1,752	123	123	0.81	1.23	20.9	17.0			
	2月	554	2,231	723	1,858	148	148	0.83	1.30	26.7	20.5			
	3月	593	2,376	707	1,940	197	197	0.82	1.19	33.2	27.8			

Ⅱ 産業別・規模別 新規求人の状況

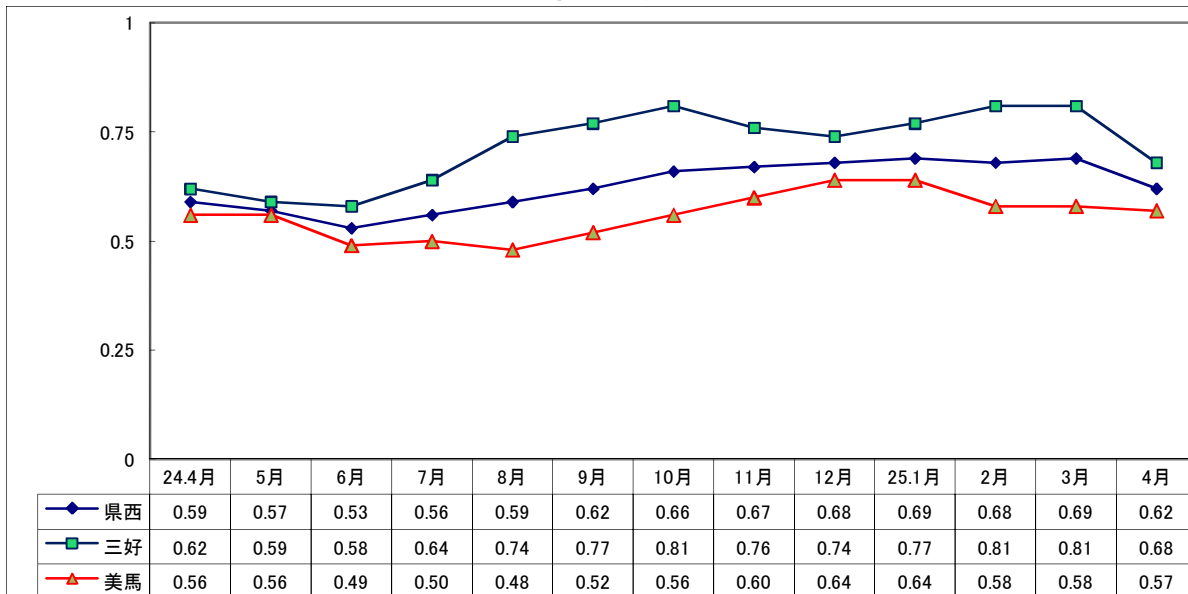
産業・規模	項目	一般(日雇・学卒を除く)					パートタイムを除く					パートタイム					
		25年4月(人)		前月比(%)		前年比(%)	25年3月(人)	24年4月(人)	25年4月(人)		前月比(%)		前年比(%)	25年3月(人)	24年4月(人)		
		25年4月(人)	前月比(%)	前年比(%)	25年3月(人)	24年4月(人)	25年4月(人)	前月比(%)	前年比(%)	25年3月(人)	24年4月(人)	25年4月(人)	前月比(%)	前年比(%)	25年3月(人)	24年4月(人)	
業	A, B 農, 林, 漁業(01~04)	72	▲35.7	▲17.2	112	87	31	19.2	▲26.2	26	42	41	▲52.3	▲8.9	86	45	
	C 鉱業, 採石業, 砂利採取業(05)	0	—	—	0	1	0	—	—	0	1	0	—	—	0	0	
	D 建設業(06~08)	408	6.3	30.8	384	312	396	10.9	31.1	357	302	12	▲55.6	20.0	27	10	
	業	E 製造業(09~32)	418	14.2	▲5.4	366	442	268	29.5	▲2.2	207	274	150	▲5.7	▲10.7	159	168
		09 食料品製造業	165	21.3	6.5	136	155	56	27.3	16.7	44	48	109	18.5	1.9	92	107
		10 飲料・たばこ・飼料製造業	7	0.0	133.3	7	3	1	▲80.0	0.0	5	1	6	200.0	200.0	2	2
		11 繊維工業	39	11.4	▲36.1	35	61	29	3.6	▲19.4	28	36	10	42.9	▲60.0	7	25
		12 木材・木製品製造業	26	▲7.1	13.0	28	23	25	4.2	31.6	24	19	1	▲75.0	▲75.0	4	4
		13 家具・装備品製造業	26	8.3	36.8	24	19	25	31.6	31.6	19	19	1	▲80.0	—	5	0
		14 パルプ・紙・紙加工品製造業	7	16.7	▲12.5	6	8	6	100.0	20.0	3	5	1	▲66.7	▲66.7	3	3
		15 印刷・同関連業	6	▲45.5	▲57.1	11	14	5	25.0	0.0	4	5	1	▲85.7	▲88.9	7	9
		16 化学工業	12	20.0	▲20.0	10	15	10	0.0	11.1	10	9	2	—	▲66.7	0	6
		17 石油製品・石炭製品製造業	0	—	—	0	0	0	—	—	0	0	0	—	—	0	0
		18 プラスチック製品製造業	13	550.0	160.0	2	5	2	—	▲60.0	0	5	11	450.0	—	2	0
		19 ゴム製品製造業	5	▲16.7	25.0	6	4	3	50.0	50.0	2	2	2	▲50.0	0.0	4	2
		21 窯業・土石製品製造業	12	200.0	71.4	4	7	12	500.0	71.4	2	7	0	—	—	2	0
		22 鉄鋼業	2	100.0	▲33.3	1	3	2	100.0	0.0	1	2	0	—	—	0	1
		23 非鉄金属製造業	0	—	—	0	0	0	—	—	0	0	0	—	—	0	0
		24 金属製品製造業	19	▲13.6	▲5.0	22	20	18	0.0	▲5.3	18	19	1	▲75.0	0.0	4	1
		25 はん用機械器具製造業	23	187.5	64.3	8	14	22	266.7	57.1	6	14	1	▲50.0	—	2	0
		26 生産用機械器具製造業	11	10.0	10.0	10	10	11	22.2	22.2	9	9	0	—	—	1	1
		27 業務用機械器具製造業	3	200.0	▲40.0	1	5	1	0.0	▲66.7	1	3	2	—	0.0	0	2
		28 電子部品・デバイス・電子回路製造業	28	180.0	▲24.3	10	37	28	180.0	▲24.3	10	37	0	—	—	0	0
	29 電気機械器具製造業	4	▲83.3	▲84.0	24	25	4	▲66.7	▲83.3	12	24	0	—	—	12	1	
	30 情報通信機械器具製造業	0	—	—	0	1	0	—	—	0	1	0	—	—	0	0	
	31 輸送用機械器具製造業	5	▲54.5	▲50.0	11	10	5	▲37.5	▲28.6	8	7	0	—	—	3	3	
	20,32 その他の製造業	5	▲50.0	66.7	10	3	3	200.0	50.0	1	2	2	▲77.8	100.0	9	1	
	業	F 電気・ガス・熱供給・水道業(33~36)	7	—	40.0	0	5	7	—	75.0	0	4	0	—	—	0	1
		G 情報通信業(37~41)	48	▲22.6	▲27.3	62	66	32	▲20.0	▲45.8	40	59	16	▲27.3	128.6	22	7
		H 運輸業, 郵便業(42~49)	180	0.0	14.6	180	157	157	16.3	17.2	135	134	23	▲48.9	0.0	45	23
		I 卸売業, 小売業(50~61)	814	▲12.0	7.2	925	759	376	▲8.3	▲4.1	410	392	438	▲15.0	19.3	515	367
J 金融業, 保険業(62~67)		49	▲38.0	▲23.4	79	64	34	▲45.2	▲41.4	62	58	15	▲11.8	150.0	17	6	
K 不動産業, 物品賃貸業(68~70)		38	2.7	22.6	37	31	22	▲15.4	29.4	26	17	16	45.5	14.3	11	14	
L 学術研究, 専門・技術サービス業(71~74)		82	▲32.2	10.8	121	74	73	▲26.3	32.7	99	55	9	▲59.1	▲52.6	22	19	
M 宿泊業, 飲食サービス業(75~77)		532	▲13.2	14.9	613	463	153	25.4	27.5	122	120	379	▲22.8	10.5	491	343	
N 生活関連サービス業, 娯楽業(78~80)		182	▲16.9	▲18.0	219	222	118	▲16.3	▲22.9	141	153	64	▲17.9	▲7.2	78	69	
O 教育, 学習支援業(81,82)		147	5.8	▲5.2	139	155	19	▲62.7	▲54.8	51	42	128	45.5	13.3	88	113	
業	P 医療, 福祉(83~85)	1,533	4.2	1.3	1,471	1,513	954	9.0	0.7	875	947	579	▲2.9	2.3	596	566	
	Q 複合サービス事業(86,87)	46	7.0	35.3	43	34	24	0.0	▲20.0	24	30	22	15.8	450.0	19	4	
	R サービス業(88~96)	670	▲1.0	6.3	677	630	400	7.0	▲3.6	374	415	270	▲10.9	25.6	303	215	
	S, T 公務・その他(97,98,99)	44	▲87.5	▲22.8	352	57	27	▲84.7	▲25.0	176	36	17	▲90.3	▲19.0	176	21	
			5,270	▲8.8	3.9	5,780	5,072	3,091	▲1.1	0.3	3,125	3,081	2,179	▲17.9	9.4	2,655	1,991
規模別	29人以下	3,157	▲16.6	1.7	3,784	3,105	1,844	▲7.3	▲0.5	1,990	1,853	1,313	▲26.8	4.9	1,794	1,252	
	30~99人	1,408	11.9	1.9	1,258	1,382	800	18.2	▲10.4	677	893	608	4.6	24.3	581	489	
	100~299人	534	13.9	23.3	469	433	326	7.9	35.8	302	240	208	24.6	7.8	167	193	
	300~499人	101	▲35.7	18.8	157	85	67	▲40.7	11.7	113	60	34	▲22.7	36.0	44	25	
	500~999人	25	▲59.0	▲21.9	61	32	12	▲58.6	100.0	29	6	13	▲59.4	▲50.0	32	26	
		45	▲11.8	28.6	51	35	42	200.0	44.8	14	29	3	▲91.9	▲50.0	37	6	

### Ⅲ 安定所別有効求人倍率(原数値)の推移 県央地域

No5



### 県西地域



### 県南地域

