



平成26年1月28日

【照会先】

徳島労働局職業安定部職業安定課
課長 森 敏弘
課長補佐 柳 篤彦
地方労働市場情報官 山口 扶貴子
(電話) 088-611-5383

報道関係者 各位

職業安定業務統計速報(平成25年12月分)について

徳島県の有効求人倍率 1.01倍(季節調整値)
全国 1.00倍(11月)
四国 1.05倍(11月)

1. 概況

- ・有効求人倍率(季節調整値)は1.01倍で、前月に比べて0.02ポイント下回った。
- ・新規求人倍率(季節調整値)は1.64倍で、前月に比べて0.08ポイント上回った。
- ・有効求人数(原数値)は、前月比2.9%減、前年同月比8.1%増(9ヶ月連続)の14,358人、有効求職者数(原数値)は、前月比7.2%減、前年同月比5.3%減(10ヶ月連続)の12,725人となった。
- ・正社員の有効求人倍率(原数値)は0.70倍で、前年同月に比べて0.07ポイント上回った。
- ・地域別有効求人倍率(原数値)
 - 県央地域(徳島、小松島出張所、鳴門、吉野川管内) 1.22倍(前月1.17倍、前年同月1.05倍)
 - 県西地域(美馬、三好管内) 0.87倍(前月0.81倍、前年同月0.68倍)
 - 県南地域(阿南、牟岐管内) 0.71倍(前月0.69倍、前年同月0.83倍)

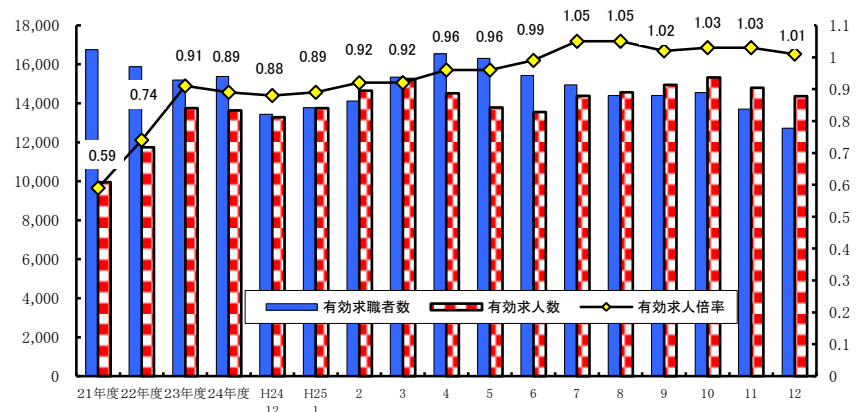
<職業別有効求人倍率>

常用フルタイム

職業別	有効求人倍率
計	0.87
管理的職業	1.87
専門・技術的職業	2.05
事務的職業	0.28
販売の職業	1.05
サービスの職業	1.45
保安の職業	4.60
農林漁業の職業	0.84
生産工程の職業	0.60
輸送・機械運転の職業	1.07
建設・採掘の職業	2.36
運搬・清掃・包装等の職業	0.23

(参考: 福祉関連職業合計 2.41)

<有効求人倍率の推移(季節調整値)>



平成24年12月以前の数値は新季節指数により改定されている。
(季節調整法はセンサス局法Ⅱ(X-12-ARIMA)による。)

2. 新規求人の動き

- ・新規求人数(原数値)は、前月比3.5%増(2ヶ月ぶり)、前年同月比では4.6%増(9ヶ月連続)の5,094人となった。
- ・新規求人数に占めるパート求人の割合は41.3%となり、前年同月比0.6ポイント減少となった。
- ・新規求人数(パートを含む)を産業分類(大分類)で見ると、前年同月比で増加したのはサービス業38.8%、学術研究,専門・技術サービス業31.3%、製造業18.8%、医療,福祉2.4%で、減少したのは運輸業,郵便業▲13.4%、宿泊業,飲食サービス業▲9.5%などである。

3. 新規求職の動き

- ・新規求職者数(原数値)は、前月比14.5%減、前年同月比0.2%増(11ヶ月ぶり)の2,318人となった。
- ・雇用形態別では、前年同月比で常用求職者は0.6%の増、パート求職者は2.8%の減となった。
- ・新規常用求職者(パートを除く)の求職理由別状況をみると、前年同月比で在職者13.4%増(2ヶ月連続)、自己都合離職者1.5%増(10ヶ月ぶり)、事業主都合離職者±0%(9ヶ月ぶり)、無業者19.5%減(20ヶ月連続)、定年到達者13.0%減(11ヶ月連続)となった。

<年齢別新規常用求職者(パートを除く)>

年齢別	求職者数	前年同月比
計	1,718	1.6%
24歳以下	276	7.0%
25～34	505	▲2.5%
35～44	419	▲1.4%
45～54	277	11.7%
55～59	97	▲29.7%
60～64	92	9.5%
65歳以上	52	160.0%

<求職理由別新規常用求職者(パートを除く)>

求職理由別	求職者数	構成比	前年同月比
計	1,718	-	1.6%
在職者	380	22.1%	13.4%
離職者	1,202	70.0%	1.3%
事業主都合	446	26.0%	0.0%
定年到達者	20	1.2%	▲13.0%
自己都合	693	40.3%	1.5%
自営・その他	43	2.5%	22.9%
無業者	136	7.9%	▲19.5%

4. 就職の動き

- ・就職件数は前年同月比5.9%減の1,121件となった。
- ・就職率は前年同月比3.1ポイント減の48.4%となった。

5. 雇用保険の動き

- ・雇用保険被保険者数は190,206人で前年同月比1.0%増、資格取得者数は2,654人(同14.7%増)、資格喪失者数は2,209人(同1.3%減)となった。
- ・受給資格決定件数は585件(前年同月682件)で、前年同月比14.2%減(2ヶ月連続)となった。
- ・受給者実人員は3,384人(前年同月3,630人)で、前年同月比6.8%減(8ヶ月連続)となった。

<年齢別雇用保険受給者実人員>

年齢別	実人員	前年同月比
計	3,384	▲6.8%
29歳以下	552	3.2%
30歳～44歳	1,001	▲3.0%
45歳～59歳	1,146	▲9.6%
60歳以上	685	▲13.8%

<産業別雇用保険資格喪失者>

産業別	資格喪失者数	うち事業主都合	事業主都合割合
計	2,209	298	13.5%
建設業	104	17	16.3%
製造業	403	45	11.2%
運輸,郵便業	94	19	20.2%
卸・小売業	546	37	6.8%
医療,福祉	367	44	12.0%
サービス業	208	16	7.7%

6. 県内の雇用失業情勢

有効求人倍率は引き続き1倍台で推移しており、雇用失業情勢は地域間にばらつきはあるものの、改善している。

このような状況の中、求人・求職者のニーズや状況に応じた的確な職業紹介及び求職者支援訓練等への誘導等によるきめ細かな就職支援を図っていく。

I 職業紹介の状況

項目 年月		労働市場											
		1. 一般労働者 { 日雇・学卒 (中学、高校) を除く全数 }											
		求職		求人		就職	充足	求人倍率				就職率	充足率
		① 新求 件数 (件)	② 有効 求職 者数 (人)	③ 新求 人数 (人)	④ 有効 求職 者数 (人)	⑤ 就職 件数 (件)	⑥ 充足 数 (人)	⑦ 有効 求人倍率 ④ / ② (倍)		⑧ 新規 求人倍率 ③ / ① (倍)		⑨ 新規 就職率 ⑤ / ① ×100 (%)	⑩ 充足率 ⑥ / ③ ×100 (%)
徳島県	平成21年度平均	3,786	16,756	4,086	9,950	1,408	1,350	0.59	0.59	1.08	1.08	37.2	33.0
	平成22年度平均	3,857	15,881	4,801	11,753	1,428	1,370	0.74	0.74	1.24	1.25	37.0	28.5
	平成23年度平均	3,683	15,189	5,297	13,757	1,475	1,417	0.91	0.91	1.44	1.44	40.0	26.8
	平成24年度平均	3,613	15,373	5,153	13,644	1,432	1,366	0.89	0.89	1.43	1.43	39.6	26.5
	前年度対比	▲ 1.9	1.2	▲ 2.7	▲ 0.8	▲ 2.9	▲ 3.6	ポ▲ 0.02	ポ▲ 0.02	ポ▲ 0.01	ポ▲ 0.01	ポ▲ 0.4	ポ▲ 0.3
	平成24年 12月	2,313	13,441	4,868	13,284	1,191	1,137	0.99	0.88	2.10	1.54	51.5	23.4
	平成25年 1月	3,769	13,765	5,501	13,752	1,187	1,164	1.00	0.89	1.46	1.40	31.5	21.2
	2月	3,460	14,125	5,679	14,644	1,243	1,203	1.04	0.92	1.64	1.50	35.9	21.2
	3月	3,934	15,346	5,780	15,242	1,707	1,632	0.99	0.92	1.47	1.57	43.4	28.2
	4月	5,004	16,533	5,270	14,521	1,812	1,696	0.88	0.96	1.05	1.53	36.2	32.2
	5月	3,660	16,307	5,093	13,781	1,549	1,494	0.85	0.96	1.39	1.61	42.3	29.3
	6月	2,967	15,431	5,237	13,555	1,397	1,318	0.88	0.99	1.77	1.75	47.1	25.2
	7月	3,110	14,953	5,779	14,387	1,443	1,385	0.96	1.05	1.86	1.74	46.4	24.0
	8月	2,972	14,393	5,199	14,560	1,206	1,102	1.01	1.05	1.75	1.66	40.6	21.2
9月	3,310	14,407	5,440	14,949	1,363	1,290	1.04	1.02	1.64	1.56	41.2	23.7	
10月	3,447	14,540	6,249	15,331	1,522	1,430	1.05	1.03	1.81	1.71	44.2	22.9	
11月	2,711	13,709	4,923	14,792	1,310	1,259	1.08	1.03	1.82	1.56	48.3	25.6	
12月	2,318	12,725	5,094	14,358	1,121	1,071	1.13	1.01	2.20	1.64	48.4	21.0	
対前月比 (%)	▲ 14.5	▲ 7.2	3.5	▲ 2.9	▲ 14.4	▲ 14.9	ポ0.05	ポ▲ 0.02	ポ0.38	ポ0.08	ポ 0.1	ポ▲ 4.6	
対前年同月比 (%)	0.2	▲ 5.3	4.6	8.1	▲ 5.9	▲ 5.8	ポ0.14	ポ0.13	ポ0.10	ポ0.10	ポ▲ 3.1	ポ▲ 2.4	
安定所別 (12月)	徳島	1,023	5,710	2,580	7,431	437	527	1.30	-	2.52	-	42.7	20.4
	小松島出張所	177	789	191	631	92	49	0.80	-	1.08	-	52.0	25.7
	三好	161	621	196	588	68	52	0.95	-	1.22	-	42.2	26.5
	美馬	140	663	220	533	74	54	0.80	-	1.57	-	52.9	24.5
	阿南	159	1,112	270	783	110	89	0.70	-	1.70	-	69.2	33.0
	吉野川	253	1,247	318	978	113	76	0.78	-	1.26	-	44.7	23.9
	鳴門	349	2,296	1,250	3,203	197	201	1.40	-	3.58	-	56.4	16.1
牟岐	56	287	69	211	30	23	0.74	-	1.23	-	53.6	33.3	
全国	平成24年 11月	千件 492	千人 2,329	千人 742	千人 2,036	千件 174	千人 174	0.87	0.82	1.51	1.33	35.4	23.5
	41244	414	2,169	628	1,914	144	144	0.88	0.83	1.52	1.35	34.9	23.0
	平成25年 1月	619	2,223	814	1,972	144	144	0.89	0.85	1.32	1.33	23.2	17.6
	2月	566	2,275	809	2,074	165	165	0.91	0.85	1.43	1.35	29.2	20.4
	3月	610	2,410	793	2,162	216	216	0.90	0.86	1.30	1.39	35.4	27.2
	4月	755	2,555	782	2,090	210	210	0.82	0.89	1.04	1.40	27.9	26.9
	5月	592	2,537	774	2,047	194	194	0.81	0.90	1.31	1.42	32.8	25.1
	6月	492	2,411	744	2,030	179	179	0.84	0.92	1.51	1.49	36.5	24.1
	7月	528	2,332	827	2,094	183	183	0.90	0.94	1.57	1.46	34.6	22.1
	8月	480	2,238	783	2,107	155	155	0.94	0.95	1.63	1.47	32.4	19.8
	9月	515	2,227	807	2,191	177	177	0.98	0.95	1.57	1.50	34.4	21.9
	10月	533	2,224	907	2,282	189	189	1.03	0.98	1.70	1.59	35.4	20.8
11月	436	2,112	793	2,254	163	163	1.07	1.00	1.82	1.56	37.4	20.6	

労働市場														
2. 1のうち中高年齢者(45才以上)				3. 1のうち					4. 正社員 (パートを除く常用)					
⑩ 新規 求職 件数 (件)	⑪ 有効 求職 者数 (人)	⑫ ⑩のうち 55才以 上の者 (人)	⑬ 就職 件数 (件)	⑭ 新規 求職 件数 (件)	⑮ 有効 求職 者数 (人)	⑯ 新規 求人数 (人)	⑰ 有効 求人数 (人)	⑱ 就職 件数 (件)	新規 求人数 (人)	有効 求人数 (人)	就職 件数 (件)	フルタイム 有効 求職者数 (人)	有効 求人 倍率 (倍)	充足率 (%)
918	5,040	2,879	268	954	3,787	1,712	4,271	449	1,668	4,280	544	12,957	0.33	31.5
912	4,613	2,600	268	994	3,871	1,904	4,725	489	2,034	5,245	556	11,998	0.44	26.6
846	4,267	2,403	285	1,006	3,925	2,140	5,538	501	2,252	6,076	584	11,233	0.50	25.0
803	4,103	2,229	253	1,016	4,238	2,105	5,546	518	2,286	6,239	621	11,100	0.60	26.5
▲ 5.1	▲ 3.8	▲ 7.2	▲ 11.2	1.0	8.0	▲ 1.6	0.1	3.4	1.5	2.7	6.3	▲ 1.2	ポ ⁰ 0.10	ポ ⁰ 1.5
492	3,565	1,896	187	612	3,726	2,042	5,470	484	2,128	6,098	477	9,684	0.63	21.5
800	3,591	1,858	215	1,027	3,731	2,235	5,585	413	2,495	6,299	567	9,999	0.63	23.0
770	3,677	1,893	199	918	3,810	2,403	5,986	407	2,328	6,496	612	10,278	0.63	26.0
893	3,981	2,074	291	999	4,100	2,655	6,558	632	2,210	6,422	623	11,205	0.57	27.5
1,200	4,344	2,383	359	1,597	4,701	2,179	6,243	675	2,326	6,305	696	11,791	0.53	28.3
734	4,184	2,303	199	1,204	4,832	2,133	5,959	628	2,268	6,102	663	11,428	0.53	29.0
580	3,977	2,209	244	844	4,595	2,117	5,631	546	2,421	6,208	566	10,795	0.58	22.3
685	3,844	2,091	269	829	4,362	2,402	5,913	551	2,592	6,690	610	10,542	0.63	23.3
618	3,714	1,999	205	838	4,132	2,033	5,879	371	2,447	6,843	578	10,212	0.67	22.0
691	3,698	1,953	250	1,003	4,211	2,317	6,164	485	2,439	6,927	615	10,150	0.68	24.2
713	3,654	1,920	257	1,056	4,355	2,707	6,471	594	2,635	6,904	630	10,139	0.68	23.0
584	3,466	1,769	208	774	4,111	2,016	6,192	492	2,235	6,676	590	9,554	0.70	25.5
519	3,310	1,701	200	595	3,711	2,106	5,923	444	2,147	6,319	473	8,979	0.70	21.5
▲ 11.1	▲ 4.5	▲ 3.8	▲ 3.8	▲ 23.1	▲ 9.7	4.5	▲ 4.3	▲ 9.8	▲ 3.9	▲ 5.3	▲ 19.8	▲ 6.0	ポ ⁰ 0.00	ポ ⁰ ▲ 4.0
5.5	▲ 7.2	▲ 10.3	7.0	▲ 2.8	▲ 0.4	3.1	8.3	▲ 8.3	0.9	3.6	▲ 0.8	▲ 7.3	ポ ⁰ 0.07	ポ ⁰ 0.0
225	1,460	723	82	252	1,623	1,026	2,987	172	1,193	3,345	184	4,061	0.82	20.4
37	202	101	20	44	227	84	248	34	95	332	38	562	0.59	25.3
51	204	109	13	52	202	73	247	27	97	274	29	417	0.66	25.8
45	194	109	16	26	186	106	218	25	78	253	35	475	0.53	38.5
33	301	168	24	49	320	134	319	49	95	352	39	790	0.45	25.3
46	317	163	19	60	362	122	389	36	159	481	59	884	0.54	22.6
68	552	291	20	95	702	534	1,414	85	409	1,219	79	1,592	0.77	18.3
14	80	37	6	17	89	27	101	16	21	63	10	198	0.32	23.8
千件	千人	千人	千件	千件	千人	千人	千人	千件	千人	千人	千件	千人		
120	609	302	33	132	651	291	778	65	304	865	73	1,661	0.52	24.1
117	595	300	27	97	583	238	725	54	264	821	61	1,535	0.53	23.2
152	612	310	27	163	590	309	742	53	348	857	63	1,567	0.55	18.0
135	612	304	30	135	608	314	784	59	324	886	74	1,626	0.54	22.7
147	638	314	43	167	653	321	839	79	306	895	81	1,726	0.52	26.6
185	676	343	39	237	724	301	813	80	327	879	84	1,799	0.49	25.7
132	656	331	35	183	742	298	790	76	316	863	79	1,775	0.49	25.2
112	622	312	33	142	715	288	774	69	300	857	74	1,683	0.51	24.6
124	606	298	35	144	674	309	790	68	346	887	78	1,648	0.54	22.6
110	582	284	30	134	639	292	785	55	321	891	69	1,590	0.56	21.5
113	573	278	35	156	647	305	817	65	327	920	75	1,572	0.59	22.9
123	570	276	37	156	653	349	859	70	370	953	81	1,564	0.61	21.8
104	545	265	32	122	618	306	857	61	319	935	70	1,478	0.63	22.1

項目		労働市場										※ 今月の動き ※							
		1 のうち 5. 常用 { 日雇・学卒 (中学、高校) を除く全数 }																	
		求 職		求 人		就 職	充 足	求 人 倍 率		就 職 率	充 足 率								
年 月	① 新 求 件	② 規 職 者 数 (件)	③ 新 求 人 数 (人)	④ 規 有 効 求 人 数 (人)	⑤ 就 職 件 数 (件)	⑥ 充 足 数 (人)	⑦ 有 効 求 人 倍 率 ④ / ② (倍)	⑧ 新 規 求 人 倍 率 ③ / ① (倍)	⑨ 就 職 率 ⑤ / ① × 100 (%)	⑩ 充 足 率 ⑥ / ③ × 100 (%)	○ 12月の新規求人数は、5,094人で対前 年同月比 4.6%の増加となった。これを パートを含む産業分類(大分類)について みると、前年同月比で増加したのはサービ ス業 38.8%、学術研究,専門・技術サービス 業 31.3%、製造業 18.8%、医療,福祉2.4% で、減少したのは運輸業,郵便業 ▲13.4%、 宿泊業,飲食サービス業 ▲9.5%などである。 また、パートタイム求人は 2,106人で、 対前年同月比は 3.1%増加となった。 ○ 新規求職申込数は 2,318人で対前年 同月比 0.2%の増加となった。 離職票提出件数は 601件で対前年同 月比 11.1%減少し、受給資格決定件数 は 585件で前年同月比 14.2%減少した。 ○ 有効求人倍率 (季節調整値) は、 1.01倍で前月より 0.02ポイント下回り、 前年同月より 0.13ポイント上回った。 新季節指数による改訂 完全失業率及び求人倍率の(季節 調整値)は全数に係る数値で、平成 24年12月以前の数値は新季節指数 により改訂されている。 有効求人倍率(季節調整値)								
徳 島 県	平成21年度平均	3,776	16,735	3,778	9,400	1,253	1,202	0.56	1.00	33.2				31.8	○ 12月の新規求人数は、5,094人で対前 年同月比 4.6%の増加となった。これを パートを含む産業分類(大分類)について みると、前年同月比で増加したのはサービ ス業 38.8%、学術研究,専門・技術サービス 業 31.3%、製造業 18.8%、医療,福祉2.4% で、減少したのは運輸業,郵便業 ▲13.4%、 宿泊業,飲食サービス業 ▲9.5%などである。 また、パートタイム求人は 2,106人で、 対前年同月比は 3.1%増加となった。 ○ 新規求職申込数は 2,318人で対前年 同月比 0.2%の増加となった。 離職票提出件数は 601件で対前年同 月比 11.1%減少し、受給資格決定件数 は 585件で前年同月比 14.2%減少した。 ○ 有効求人倍率 (季節調整値) は、 1.01倍で前月より 0.02ポイント下回り、 前年同月より 0.13ポイント上回った。 新季節指数による改訂 完全失業率及び求人倍率の(季節 調整値)は全数に係る数値で、平成 24年12月以前の数値は新季節指数 により改訂されている。 有効求人倍率(季節調整値)				
	平成22年度平均	3,844	15,854	4,396	10,934	1,281	1,228	0.69	1.14	33.3				27.9					
	平成23年度平均	3,667	15,135	4,821	12,725	1,307	1,256	0.84	1.31	35.6	26.1								
	平成24年度平均	3,597	15,320	4,735	12,701	1,277	1,225	0.83	1.32	35.5	25.9								
	前年度対比	▲ 1.9	1.2	▲ 1.8	▲ 0.2	▲ 2.3	▲ 2.5	ポ▲0.01	ポ0.01	ポ▲0.1	ポ▲0.2								
	平成24年 12月	2,296	13,391	4,337	12,206	987	946	0.91	1.89	43.0	21.8								
	平成25年 1月	3,747	13,711	5,008	12,613	1,004	1,000	0.92	1.34	26.8	20.0								
	2月	3,443	14,066	5,159	13,497	1,103	1,078	0.96	1.50	32.0	20.9								
	3月	3,919	15,281	5,252	14,006	1,509	1,446	0.92	1.34	38.5	27.5								
	4月	4,981	16,465	4,976	13,552	1,676	1,572	0.82	1.00	33.6	31.6								
	5月	3,641	16,228	4,664	12,822	1,423	1,377	0.79	1.28	39.1	29.5								
	6月	2,957	15,362	4,742	12,512	1,246	1,179	0.81	1.60	42.1	24.9								
	7月	3,084	14,874	5,334	13,273	1,287	1,244	0.89	1.73	41.7	23.3								
8月	2,955	14,315	4,895	13,617	1,108	1,013	0.95	1.66	37.5	20.7									
9月	3,299	14,331	4,989	13,998	1,249	1,181	0.98	1.51	37.9	23.7									
10月	3,434	14,468	5,700	14,230	1,372	1,289	0.98	1.66	40.0	22.6									
11月	2,704	13,643	4,482	13,651	1,199	1,154	1.00	1.66	44.3	25.7									
12月	2,309	12,671	4,428	13,038	911	872	1.03	1.92	39.5	19.7									
対前月比 (%)		▲ 14.6	▲ 7.1	▲ 1.2	▲ 4.5	▲ 24.0	▲ 24.4	ポ 0.03	ポ 0.26	ポ▲4.8	ポ▲6.0	完全失業率及び求人倍率の(季節 調整値)は全数に係る数値で、平成 24年12月以前の数値は新季節指数 により改訂されている。 有効求人倍率(季節調整値)							
対前年同月比 (%)		0.6	▲ 5.4	2.1	6.8	▲ 7.7	▲ 7.8	ポ 0.12	ポ 0.03	ポ▲3.5	ポ▲2.1								
安 徳 所 三 美 阿 吉 鳴 牟 所 別 (12 月)	徳 島	1,019	5,673	2,154	6,616	335	416	1.17	2.11	32.9	19.3	○ 12月の新規求人数は、5,094人で対前 年同月比 4.6%の増加となった。これを パートを含む産業分類(大分類)について みると、前年同月比で増加したのはサービ ス業 38.8%、学術研究,専門・技術サービス 業 31.3%、製造業 18.8%、医療,福祉2.4% で、減少したのは運輸業,郵便業 ▲13.4%、 宿泊業,飲食サービス業 ▲9.5%などである。 また、パートタイム求人は 2,106人で、 対前年同月比は 3.1%増加となった。 ○ 新規求職申込数は 2,318人で対前年 同月比 0.2%の増加となった。 離職票提出件数は 601件で対前年同 月比 11.1%減少し、受給資格決定件数 は 585件で前年同月比 14.2%減少した。 ○ 有効求人倍率 (季節調整値) は、 1.01倍で前月より 0.02ポイント下回り、 前年同月より 0.13ポイント上回った。 新季節指数による改訂 完全失業率及び求人倍率の(季節 調整値)は全数に係る数値で、平成 24年12月以前の数値は新季節指数 により改訂されている。 有効求人倍率(季節調整値)							
	小松島出張所	177	787	187	613	79	43	0.78	1.06	44.6	23.0								
	三好	158	618	186	549	57	43	0.89	1.18	36.1	23.1								
	美馬	140	661	199	499	67	50	0.75	1.42	47.9	25.1								
	阿南	158	1,106	240	742	81	63	0.67	1.52	51.3	26.3								
	吉野川	253	1,246	295	931	104	68	0.75	1.17	41.1	23.1								
	鳴門	348	2,293	1,098	2,878	159	166	1.26	3.16	45.7	15.1								
	牟岐	56	287	69	210	29	23	0.73	1.23	51.8	33.3								
	完全失業率														万人	%	※	%	
	全 国	平成24年 11月	479	2,310	637	1,792	154	154	0.78	1.33	32.2				24.2	260	4.0	4.2	
		12月	375	2,115	540	1,676	123	123	0.79	1.44	32.9				22.8	259	4.0	4.3	
		平成25年 1月	589	2,154	725	1,752	123	123	0.81	1.23	20.9				17.0	273	4.2	4.2	
2月		554	2,231	723	1,858	148	148	0.83	1.30	26.7	20.5	277	4.2	4.3					
3月		593	2,376	707	1,940	197	197	0.82	1.19	33.2	27.8	280	4.3	4.1					
4月		740	2,521	698	1,875	193	193	0.74	0.94	26.0	27.6	291	4.4	4.1					
5月		585	2,513	680	1,825	177	177	0.73	1.16	30.3	26.1	279	4.2	4.1					
6月		487	2,395	648	1,795	161	161	0.75	1.33	33.1	24.9	260	3.9	3.9					
7月		523	2,319	730	1,851	165	165	0.80	1.40	31.5	22.5	255	3.9	3.8					
8月		476	2,227	693	1,871	141	141	0.84	1.46	29.7	20.4	271	4.1	4.1					
9月		511	2,216	706	1,941	160	160	0.88	1.38	31.2	22.6	258	3.9	4.0					
10月	529	2,214	786	2,006	170	170	0.91	1.49	32.2	21.6	263	4.0	4.0						
11月	424	2,094	680	1,966	145	145	0.94	1.60	34.3	21.4	249	3.8	4.0						

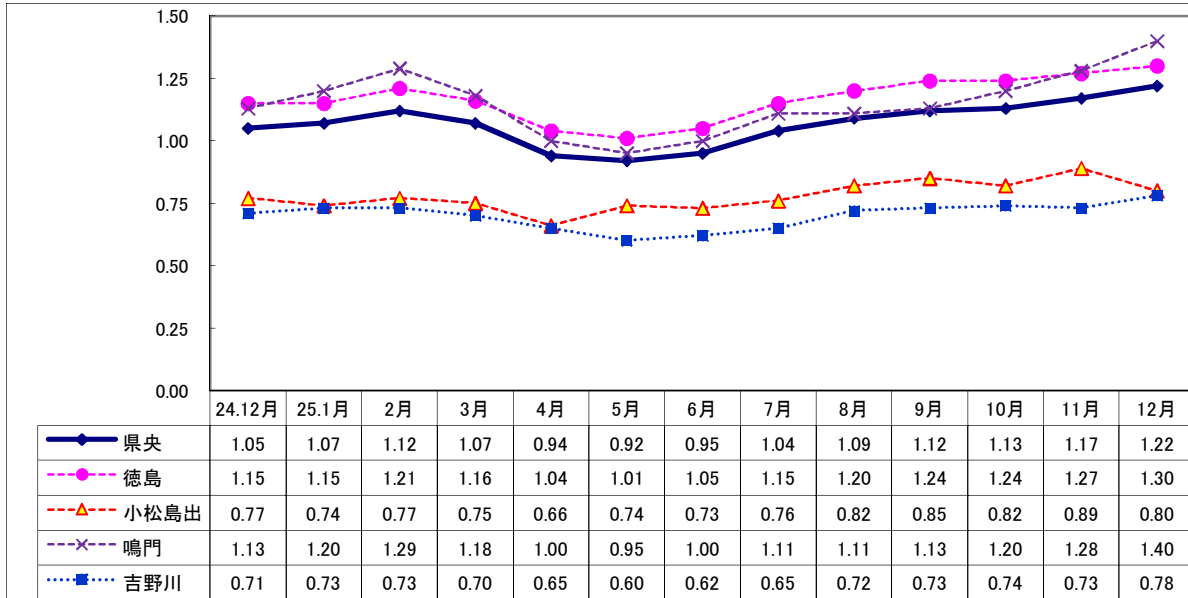
II 産業別・規模別 新規求人の状況

No.4

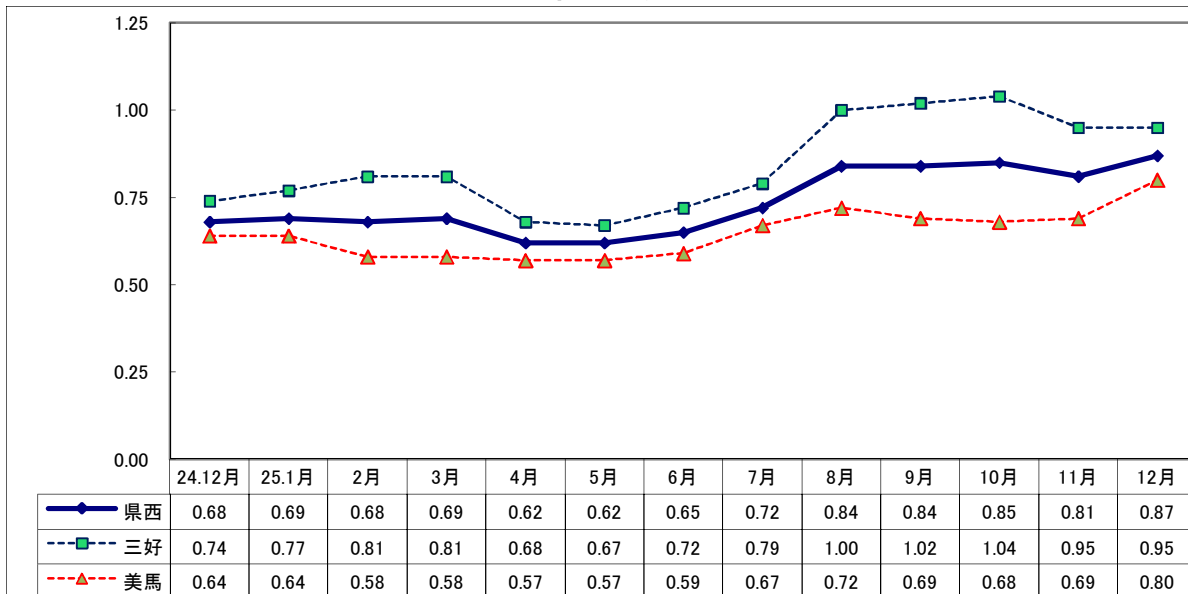
項目 産業・規模	一般(日雇・学卒を除く)					パートタイムを除く					パートタイム				
	25年 12月 (人)	前月比 (%)	前年比 (%)	25年 11月 (人)	24年 12月 (人)	25年 12月 (人)	前月比 (%)	前年比 (%)	25年 11月 (人)	24年 12月 (人)	25年 12月 (人)	前月比 (%)	前年比 (%)	25年 11月 (人)	24年 12月 (人)
	A, B 農, 林, 漁業 (01~04)	44	▲38.0	18.9	71	37	24	0.0	33.3	24	18	20	▲57.4	5.3	47
C 鉱業, 採石業, 砂利採取業 (05)	0	—	—	0	0	0	—	—	0	0	0	—	—	0	0
D 建設業 (06~08)	342	▲23.0	▲2.0	444	349	321	▲24.5	▲2.4	425	329	21	10.5	5.0	19	20
E 製造業 (09~32)	436	▲4.4	18.8	456	367	252	▲8.0	9.1	274	231	184	1.1	35.3	182	136
09 食料品製造業	223	15.5	65.2	193	135	84	3.7	104.9	81	41	139	24.1	47.9	112	94
10 飲料・たばこ・飼料製造業	5	▲28.6	400.0	7	1	5	150.0	400.0	2	1	0	—	—	5	0
11 繊維工業	37	▲7.5	▲17.8	40	45	30	11.1	▲14.3	27	35	7	▲46.2	▲30.0	13	10
12 木材・木製品製造業	26	36.8	13.0	19	23	22	22.2	4.8	18	21	4	300.0	100.0	1	2
13 家具・装備品製造業	23	▲17.9	▲8.0	28	25	16	▲33.3	▲15.8	24	19	7	75.0	16.7	4	6
14 パルプ・紙・紙加工品製造業	5	150.0	—	2	0	0	—	—	0	0	5	150.0	—	2	0
15 印刷・同関連業	13	116.7	85.7	6	7	2	▲50.0	▲66.7	4	6	11	450.0	1000.0	2	1
16 化学工業	8	▲55.6	▲27.3	18	11	7	▲12.5	▲30.0	8	10	1	▲90.0	0.0	10	1
17 石油製品・石炭製品製造業	0	—	—	0	0	0	—	—	0	0	0	—	—	0	0
18 プラスチック製品製造業	4	100.0	—	2	0	4	300.0	—	1	0	0	—	—	1	0
19 ゴム製品製造業	0	—	—	2	3	0	—	—	2	2	0	—	—	0	1
21 窯業・土石製品製造業	9	▲35.7	80.0	14	5	9	▲25.0	200.0	12	3	0	—	—	2	2
22 鉄鋼業	1	0.0	0.0	1	1	1	—	0.0	0	1	0	—	—	1	0
23 非鉄金属製造業	1	—	—	0	0	1	—	—	0	0	0	—	—	0	0
24 金属製品製造業	15	▲48.3	0.0	29	15	14	▲48.1	▲6.7	27	15	1	▲50.0	—	2	0
25 はん用機械器具製造業	13	▲23.5	30.0	17	10	12	▲25.0	20.0	16	10	1	0.0	—	1	0
26 生産用機械器具製造業	8	▲27.3	33.3	11	6	8	▲20.0	60.0	10	5	0	—	—	1	1
27 業務用機械器具製造業	2	0.0	100.0	2	1	2	0.0	100.0	2	1	0	—	—	0	0
28 電子部品・デバイス・電子回路製造業	11	57.1	▲78.4	7	51	11	120.0	▲78.4	5	51	0	—	—	2	0
29 電気機械器具製造業	16	▲5.9	166.7	17	6	12	50.0	300.0	8	3	4	▲55.6	33.3	9	3
30 情報通信機械器具製造業	0	—	—	1	0	0	—	—	1	0	0	—	—	0	0
31 輸送用機械器具製造業	10	▲64.3	▲9.1	28	11	10	▲50.0	150.0	20	4	0	—	—	8	7
20,32 その他の製造業	6	▲50.0	▲45.5	12	11	2	▲66.7	▲33.3	6	3	4	▲33.3	▲50.0	6	8
F 電気・ガス・熱供給・水道業 (33~36)	0	—	—	2	0	0	—	—	2	0	0	—	—	0	0
G 情報通信業 (37~41)	80	73.9	14.3	46	70	54	63.6	14.9	33	47	26	100.0	13.0	13	23
H 運輸業, 郵便業 (42~49)	155	▲34.9	▲13.4	238	179	122	▲13.5	▲18.7	141	150	33	▲66.0	13.8	97	29
I 卸売業, 小売業 (50~61)	763	▲4.9	▲0.9	802	770	335	▲3.5	▲5.4	347	354	428	▲5.9	2.9	455	416
J 金融業, 保険業 (62~67)	50	▲24.2	▲35.1	66	77	30	▲50.8	▲50.8	61	61	20	300.0	25.0	5	16
K 不動産業, 物品賃貸業 (68~70)	26	▲38.1	0.0	42	26	21	▲36.4	▲4.5	33	22	5	▲44.4	25.0	9	4
L 学術研究, 専門・技術サービス業 (71~74)	84	▲31.7	31.3	123	64	77	▲19.8	54.0	96	50	7	▲74.1	▲50.0	27	14
M 宿泊業, 飲食サービス業 (75~77)	402	10.1	▲9.5	365	444	103	▲1.9	37.3	105	75	299	15.0	▲19.0	260	369
N 生活関連サービス業, 娯楽業 (78~80)	204	▲8.5	▲7.7	223	221	122	▲19.2	▲5.4	151	129	82	13.9	▲10.9	72	92
O 教育, 学習支援業 (81,82)	122	52.5	1.7	80	120	41	▲6.8	▲37.9	44	66	81	125.0	50.0	36	54
P 医療, 福祉 (83~85)	1,395	4.7	2.4	1,332	1,362	847	7.5	▲6.0	788	901	548	0.7	18.9	544	461
Q 複合サービス事業 (86,87)	20	▲23.1	53.8	26	13	13	▲31.6	225.0	19	4	7	0.0	▲22.2	7	9
R サービス業 (88~96)	748	35.5	38.8	552	539	511	52.1	85.8	336	275	237	9.7	▲10.2	216	264
S, T 公務・その他 (97,98,99)	223	305.5	▲3.0	55	230	115	310.7	0.9	28	114	108	300.0	▲6.9	27	116
	5,094	3.5	4.6	4,923	4,868	2,988	2.8	5.7	2,907	2,826	2,106	4.5	3.1	2,016	2,042
規模別															
29人以下	3,164	▲0.2	3.7	3,171	3,052	1,841	▲4.0	5.7	1,918	1,742	1,323	5.6	1.0	1,253	1,310
30~99人	1,194	9.7	12.4	1,088	1,062	719	16.5	19.8	617	600	475	0.8	2.8	471	462
100~299人	567	17.4	6.0	483	535	338	19.4	2.1	283	331	229	14.5	12.3	200	204
300~499人	76	▲41.1	▲32.1	129	112	49	▲10.9	▲42.4	55	85	27	▲63.5	0.0	74	27
500~999人	48	41.2	26.3	34	38	19	▲9.5	18.8	21	16	29	123.1	31.8	13	22
1,000人以上	45	150.0	▲34.8	18	69	22	69.2	▲57.7	13	52	23	360.0	35.3	5	17

Ⅲ 安定所別有効求人倍率(原数値)の推移 県央地域

No5



県西地域



県南地域

