



平成25年12月26日

【照会先】

徳島労働局職業安定部職業安定課  
課長 森 敏 弘  
課長 補 佐 柳 篤 彦  
地方労働市場情報官 山口 扶貴子  
(電話) 088-611-5383

報道関係者 各位

### 職業安定業務統計速報(平成25年11月分)について

徳島県の有効求人倍率 1.03倍(季節調整値)      全国 0.98倍(10月)      四国 1.03倍(10月)

#### 1. 概況

- ・有効求人倍率(季節調整値)は1.03倍で、前月と同水準となった。
- ・新規求人倍率(季節調整値)は1.56倍で、前月に比べて0.15ポイント下回った。
- ・有効求人数(原数値)は、前月比3.5%減、前年同月比9.1%増(8ヶ月連続)の14,792人、有効求職者数(原数値)は、前月比5.7%減、前年同月比8.1%減(9ヶ月連続)の13,709人となった。
- ・正社員の有効求人倍率(原数値)は0.70倍で、前年同月に比べて0.12ポイント上回った。
- ・完全失業率(モデル推計値)は25.7～9月期で4.0%と前年同期より0.3ポイント下回った。
- ・地域別有効求人倍率(原数値)
  - 県央地域(徳島、小松島出張所、鳴門、吉野川管内) 1.17倍(前月1.13倍、前年同月0.98倍)
  - 県西地域(美馬、三好管内) 0.81倍(前月0.85倍、前年同月0.67倍)
  - 県南地域(阿南、牟岐管内) 0.69倍(前月0.72倍、前年同月0.68倍)

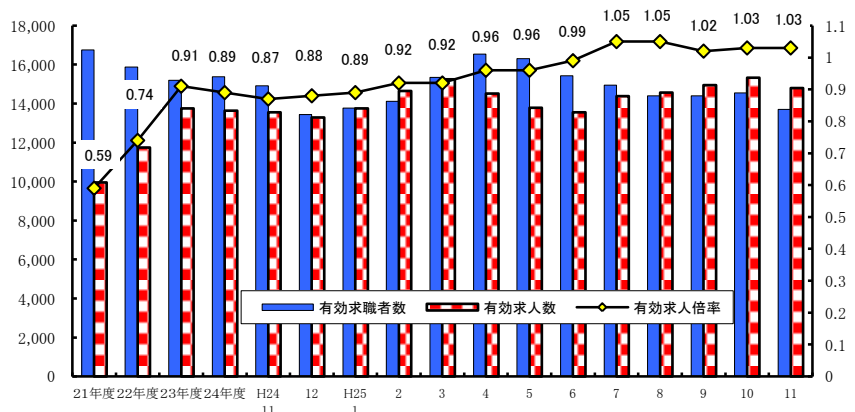
#### <職業別有効求人倍率>

常用フルタイム

職業別	有効求人倍率
計	0.85
管理的職業	1.67
専門・技術的職業	2.03
事務的職業	0.29
販売の職業	1.05
サービスの職業	1.43
保安の職業	4.51
農林漁業の職業	0.98
生産工程の職業	0.55
輸送・機械運転の職業	1.02
建設・採掘の職業	2.15
運搬・清掃・包装等の職業	0.20

(参考: 福祉関連職業合計 2.35)

#### <有効求人倍率の推移(季節調整値)>



平成24年12月以前の数値は新季節指数により改定されている。  
(季節調整法はセンサス局法Ⅱ(X-12-ARIMA)による。)

## 2. 新規求人の動き

- ・新規求人数(原数値)は、前月比21.2%減(3ヶ月ぶり)、前年同月比では1.7%増(8ヶ月連続)の4,923人となった。
- ・新規求人数に占めるパート求人の割合は41.0%となり、前年同月比0.6ポイント減少となった。
- ・新規求人数(パートを含む)を産業分類(大分類)で見ると、前年同月比で増加したのは製造業22.9%、卸売業、小売業16.2%、サービス業14.5%、建設業10.2%で、減少したのは運輸業、郵便業▲29.6%、学術研究、専門・技術サービス業▲26.3%などである。

## 3. 新規求職の動き

- ・新規求職者数(原数値)は、前月比21.4%減、前年同月比12.1%減(10ヶ月連続)の2,711人となった。
- ・雇用形態別では、前年同月比で常用求職者は11.8%の減、パート求職者は8.6%の減となった。
- ・新規常用求職者(パートを除く)の求職理由別状況をみると、前年同月比で在職者7.7%増(4ヶ月ぶり)、定年到達者41.5%減(10ヶ月連続)、事業主都合離職者21.4%減(8ヶ月連続)、無業者17.3%減(19ヶ月連続)、自己都合離職者15.0%減(9ヶ月連続)となった。

<年齢別新規常用求職者(パートを除く)>

年齢別	求職者数	前年同月比
計	1,934	▲13.0%
24歳以下	384	6.1%
25～34	561	▲19.2%
35～44	405	▲22.6%
45～54	328	▲2.4%
55～59	131	▲10.9%
60～64	99	▲19.5%
65歳以上	26	▲29.7%

<求職理由別新規常用求職者(パートを除く)>

求職理由別	求職者数	構成比	前年同月比
計	1,934	-	▲13.0%
在職者	460	23.8%	7.7%
離職者	1,254	64.8%	▲18.0%
事業主都合	411	21.3%	▲21.4%
定年到達者	24	1.2%	▲41.5%
自己都合	781	40.4%	▲15.0%
自営・その他	38	2.0%	▲13.6%
無業者	220	11.4%	▲17.3%

## 4. 就職の動き

- ・就職件数は前年同月比12.4%減の1,310件となった。
- ・就職率は前年同月比0.2ポイント減の48.3%となった。

## 5. 雇用保険の動き

- ・雇用保険被保険者数は189,758人で前年同月比0.9%増、資格取得者数は2,650人(同4.6%増)、資格喪失者数は2,203人(同0.05%減)となった。
- ・受給資格決定件数は723件(前年同月846件)で、前年同月比14.5%減(3ヶ月ぶり)となった。
- ・受給者実人員は3,508人(前年同月3,817人)で、前年同月比8.1%減(7ヶ月連続)となった。

<年齢別雇用保険受給者実人員>

年齢別	実人員	前年同月比
計	3,508	▲8.1%
29歳以下	534	▲6.2%
30歳～44歳	1,074	▲1.1%
45歳～59歳	1,205	▲7.9%
60歳以上	695	▲18.5%

<産業別雇用保険資格喪失者>

産業別	資格喪失者数	うち事業主都合	事業主都合割合
計	2,203	169	7.7%
建設業	122	26	21.3%
製造業	352	22	6.3%
運輸、郵便業	108	18	16.7%
卸・小売業	542	36	6.6%
医療、福祉	415	40	9.6%
サービス業	199	8	4.0%

## 6. 県内の雇用失業情勢

有効求人倍率は引き続き1倍台で推移しており、雇用失業情勢は地域間にばらつきはあるものの、改善している。

このような状況の中、求人・求職者のニーズや状況に応じた的確な職業紹介及び求職者支援訓練等への誘導等によるきめ細かな就職支援を図っていく。

I 職業紹介の状況

項目 年月		労働市場											
		1. 一般労働者 { 日雇・学卒 ( 中学、高校 ) を除く全数 }											
		求職		求人		就職	充足	求人倍率				就職率	充足率
		① 新求 件数 (件)	② 有効 求職 者数 (人)	③ 新求 人数 (人)	④ 有効 求人 数 (人)	⑤ 就 職 件 数 (件)	⑥ 充 足 数 (人)	⑦ 有 効 ④ / ② (倍) 季節 調整 値 (倍)		⑧ 新 規 ③ / ① (倍) 季節 調整 値 (倍)		⑤ / ① ×100 (%)	⑥ / ③ ×100 (%)
徳 島 県	平成21年度平均	3,786	16,756	4,086	9,950	1,408	1,350	0.59	0.59	1.08	1.08	37.2	33.0
	平成22年度平均	3,857	15,881	4,801	11,753	1,428	1,370	0.74	0.74	1.24	1.25	37.0	28.5
	平成23年度平均	3,683	15,189	5,297	13,757	1,475	1,417	0.91	0.91	1.44	1.44	40.0	26.8
	平成24年度平均	3,613	15,373	5,153	13,644	1,432	1,366	0.89	0.89	1.43	1.43	39.6	26.5
	前年度対比	▲ 1.9	1.2	▲ 2.7	▲ 0.8	▲ 2.9	▲ 3.6	ポ▲ 0.02	ポ▲ 0.02	ポ▲ 0.01	ポ▲ 0.01	ポ▲ 0.4	ポ▲ 0.3
	平成24年 11月	3,083	14,910	4,840	13,557	1,496	1,428	0.91	0.87	1.57	1.40	48.5	29.5
	12月	2,313	13,441	4,868	13,284	1,191	1,137	0.99	0.88	2.10	1.54	51.5	23.4
	平成25年 1月	3,769	13,765	5,501	13,752	1,187	1,164	1.00	0.89	1.46	1.40	31.5	21.2
	2月	3,460	14,125	5,679	14,644	1,243	1,203	1.04	0.92	1.64	1.50	35.9	21.2
	3月	3,934	15,346	5,780	15,242	1,707	1,632	0.99	0.92	1.47	1.57	43.4	28.2
	4月	5,004	16,533	5,270	14,521	1,812	1,696	0.88	0.96	1.05	1.53	36.2	32.2
	5月	3,660	16,307	5,093	13,781	1,549	1,494	0.85	0.96	1.39	1.61	42.3	29.3
	6月	2,967	15,431	5,237	13,555	1,397	1,318	0.88	0.99	1.77	1.75	47.1	25.2
7月	3,110	14,953	5,779	14,387	1,443	1,385	0.96	1.05	1.86	1.74	46.4	24.0	
8月	2,972	14,393	5,199	14,560	1,206	1,102	1.01	1.05	1.75	1.66	40.6	21.2	
9月	3,310	14,407	5,440	14,949	1,363	1,290	1.04	1.02	1.64	1.56	41.2	23.7	
10月	3,447	14,540	6,249	15,331	1,522	1,430	1.05	1.03	1.81	1.71	44.2	22.9	
11月	2,711	13,709	4,923	14,792	1,310	1,259	1.08	1.03	1.82	1.56	48.3	25.6	
対前月比 (%)	▲ 21.4	▲ 5.7	▲ 21.2	▲ 3.5	▲ 13.9	▲ 12.0	ポ0.03	ポ0.00	ポ0.01	ポ▲ 0.15	ポ 4.1	ポ 2.7	
対前年同月比 (%)	▲ 12.1	▲ 8.1	1.7	9.1	▲ 12.4	▲ 11.8	ポ0.17	ポ0.16	ポ0.25	ポ0.16	ポ▲ 0.2	ポ▲ 3.9	
安 定 所 別 ( 11 月 )	徳島	1,200	6,042	2,624	7,655	446	529	1.27	-	2.19	-	37.2	20.2
	小松島出張所	181	835	269	746	93	70	0.89	-	1.49	-	51.4	26.0
	三好	132	631	204	599	76	71	0.95	-	1.55	-	57.6	34.8
	美馬	186	721	200	495	99	85	0.69	-	1.08	-	53.2	42.5
	阿南	165	1,271	242	850	153	120	0.67	-	1.47	-	92.7	49.6
	吉野川	317	1,396	329	1,016	146	99	0.73	-	1.04	-	46.1	30.1
	鳴門	472	2,499	985	3,193	255	244	1.28	-	2.09	-	54.0	24.8
牟岐	58	314	70	238	42	41	0.76	-	1.21	-	72.4	58.6	
全 国	千件	千人	千人	千人	千件	千人							
	平成24年 10月	595	2,412	819	2,071	194	194	0.86	0.81	1.38	1.31	32.6	23.7
	11月	492	2,329	742	2,036	174	174	0.87	0.82	1.51	1.33	35.4	23.5
	12月	414	2,169	628	1,914	144	144	0.88	0.83	1.52	1.35	34.9	23.0
	平成25年 1月	619	2,223	814	1,972	144	144	0.89	0.85	1.32	1.33	23.2	17.6
	2月	566	2,275	809	2,074	165	165	0.91	0.85	1.43	1.35	29.2	20.4
	3月	610	2,410	793	2,162	216	216	0.90	0.86	1.30	1.39	35.4	27.2
	4月	755	2,555	782	2,090	210	210	0.82	0.89	1.04	1.40	27.9	26.9
	5月	592	2,537	774	2,047	194	194	0.81	0.90	1.31	1.42	32.8	25.1
	6月	492	2,411	744	2,030	179	179	0.84	0.92	1.51	1.49	36.5	24.1
	7月	528	2,332	827	2,094	183	183	0.90	0.94	1.57	1.46	34.6	22.1
	8月	480	2,238	783	2,107	155	155	0.94	0.95	1.63	1.47	32.4	19.8
	9月	515	2,227	807	2,191	177	177	0.98	0.95	1.57	1.50	34.4	21.9
10月	533	2,224	907	2,282	189	189	1.03	0.98	1.70	1.59	35.4	20.8	

労働市場														
2. 1のうち中高年齢者(45才以上)				3. 1のうちパート					4. 正社員(パートを除く常用)					
⑩ 新規求職件数(件)	⑪ 有効求職者数(人)	⑫ ⑩のうち55才以上の者(人)	⑬ 就職件数(件)	⑭ 新規求職件数(件)	⑮ 有効求職者数(人)	⑯ 新規求人数(人)	⑰ 有効求人数(人)	⑱ 就職件数(件)	新規求人数(人)	有効求人数(人)	就職件数(件)	フルタイム有効求職者数(人)	有効求人倍率(倍)	充足率(%)
918	5,040	2,879	268	954	3,787	1,712	4,271	449	1,668	4,280	544	12,957	0.33	31.5
912	4,613	2,600	268	994	3,871	1,904	4,725	489	2,034	5,245	556	11,998	0.44	26.6
846	4,267	2,403	285	1,006	3,925	2,140	5,538	501	2,252	6,076	584	11,233	0.50	25.0
803	4,103	2,229	253	1,016	4,238	2,105	5,546	518	2,286	6,239	621	11,100	0.60	26.5
▲ 5.1	▲ 3.8	▲ 7.2	▲ 11.2	1.0	8.0	▲ 1.6	0.1	3.4	1.5	2.7	6.3	▲ 1.2	ポ <sup>0</sup> 0.10	ポ <sup>0</sup> 1.5
648	3,914	2,090	277	847	4,169	2,015	5,606	530	2,115	6,170	572	10,709	0.58	26.2
492	3,565	1,896	187	612	3,726	2,042	5,470	484	2,128	6,098	477	9,684	0.63	21.5
800	3,591	1,858	215	1,027	3,731	2,235	5,585	413	2,495	6,299	567	9,999	0.63	23.0
770	3,677	1,893	199	918	3,810	2,403	5,986	407	2,328	6,496	612	10,278	0.63	26.0
893	3,981	2,074	291	999	4,100	2,655	6,558	632	2,210	6,422	623	11,205	0.57	27.5
1,200	4,344	2,383	359	1,597	4,701	2,179	6,243	675	2,326	6,305	696	11,791	0.53	28.3
734	4,184	2,303	199	1,204	4,832	2,133	5,959	628	2,268	6,102	663	11,428	0.53	29.0
580	3,977	2,209	244	844	4,595	2,117	5,631	546	2,421	6,208	566	10,795	0.58	22.3
685	3,844	2,091	269	829	4,362	2,402	5,913	551	2,592	6,690	610	10,542	0.63	23.3
618	3,714	1,999	205	838	4,132	2,033	5,879	371	2,447	6,843	578	10,212	0.67	22.0
691	3,698	1,953	250	1,003	4,211	2,317	6,164	485	2,439	6,927	615	10,150	0.68	24.2
713	3,654	1,920	257	1,056	4,355	2,707	6,471	594	2,635	6,904	630	10,139	0.68	23.0
584	3,466	1,769	208	774	4,111	2,016	6,192	492	2,235	6,676	590	9,554	0.70	25.5
▲ 18.1	▲ 5.1	▲ 7.9	▲ 19.1	▲ 26.7	▲ 5.6	▲ 25.5	▲ 4.3	▲ 17.2	▲ 15.2	▲ 3.3	▲ 6.3	▲ 5.8	ポ <sup>0</sup> 0.02	ポ <sup>0</sup> 2.5
▲ 9.9	▲ 11.4	▲ 15.4	▲ 24.9	▲ 8.6	▲ 1.4	0.0	10.5	▲ 7.2	5.7	8.2	3.1	▲ 10.8	ポ <sup>0</sup> 0.12	ポ <sup>0</sup> ▲0.7
250	1,496	738	84	323	1,761	1,003	3,105	154	1,214	3,485	216	4,251	0.82	23.1
37	208	103	18	47	248	102	299	30	139	382	51	586	0.65	23.0
41	209	111	15	38	206	113	262	31	76	280	29	425	0.66	34.2
39	198	107	14	53	206	62	187	28	124	260	53	512	0.51	33.9
32	320	172	17	53	376	108	309	55	109	416	69	891	0.47	50.5
81	362	184	24	80	432	149	394	54	149	510	68	962	0.53	35.6
90	586	312	25	159	778	453	1,531	122	401	1,266	93	1,717	0.74	17.5
14	87	42	11	21	104	26	105	18	23	77	11	210	0.37	43.5
千件	千人	千人	千件	千件	千人	千人	千人	千件	千人	千人	千件	千人		
139	622	309	36	167	680	314	779	73	339	885	82	1,725	0.51	24.1
120	609	302	33	132	651	291	778	65	304	865	73	1,661	0.52	24.1
117	595	300	27	97	583	238	725	54	264	821	61	1,535	0.53	23.2
152	612	310	27	163	590	309	742	53	348	857	63	1,567	0.55	18.0
135	612	304	30	135	608	314	784	59	324	886	74	1,626	0.54	22.7
147	638	314	43	167	653	321	839	79	306	895	81	1,726	0.52	26.6
185	676	343	39	237	724	301	813	80	327	879	84	1,799	0.49	25.7
132	656	331	35	183	742	298	790	76	316	863	79	1,775	0.49	25.2
112	622	312	33	142	715	288	774	69	300	857	74	1,683	0.51	24.6
124	606	298	35	144	674	309	790	68	346	887	78	1,648	0.54	22.6
110	582	284	30	134	639	292	785	55	321	891	69	1,590	0.56	21.5
113	573	278	35	156	647	305	817	65	327	920	75	1,572	0.59	22.9
123	570	276	37	156	653	349	859	70	370	953	81	1,564	0.61	21.8

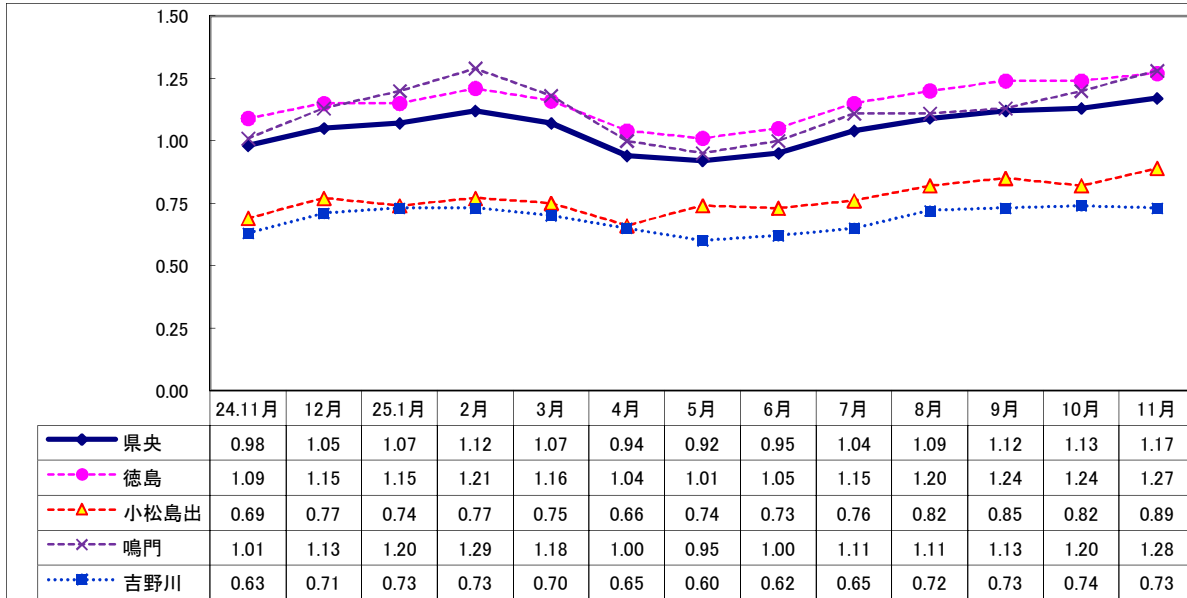
項目		労働市場										※ 今月の動き ※					
		1 のうち 5. 常用 { 日雇・学卒 ( 中学、高校 ) を除く全数 }															
		求 職		求 人		就 職	充 足	求 人 倍 率		就 職 率	充 足 率						
年 月	① 新 求 件	② 規 職 者 数 ( 件 )	③ 新 求 人 数 ( 人 )	④ 規 有 効 求 人 数 ( 人 )	⑤ 就 職 件 数 ( 件 )	⑥ 充 足 数 ( 人 )	⑦ 有 効 求 人 倍 率 ④ / ② ( 倍 )	⑧ 新 規 求 人 倍 率 ③ / ① ( 倍 )	⑨ 新 規 就 職 率 ⑤ / ① × 100 ( % )	⑩ 充 足 率 ⑥ / ③ × 100 ( % )	○ 11月の新規求人数は、4,923人で対前 年同月比 1.7%の増加となった。これを パートを含む産業分類(大分類)について みると、前年同月比で増加したのは製造 業 22.9%、卸売業、小売業 16.2%、サービス 業 14.5%、建設業 10.2%で、減少したのは 運輸業、郵便業 ▲29.6%、学術研究、専門・ 技術サービス業 ▲26.3%などである。 また、パートタイム求人は、2,016人で、 対前年同月比は同水準となった。						
	徳 島 県	徳 島 県	徳 島 県	徳 島 県	徳 島 県	徳 島 県	徳 島 県	徳 島 県	徳 島 県	徳 島 県				徳 島 県	徳 島 県	徳 島 県	徳 島 県
平成21年度平均	3,776	16,735	3,778	9,400	1,253	1,202	0.56	1.00	33.2	31.8	○ 新規求職申込数は、2,711人で対前年 同月比 12.1%の減少となった。 離職票提出件数は 708件で対前年同 月比 14.9%減少し、受給資格決定件数 は 723件で前年同月比 14.5%減少した。						
平成22年度平均	3,844	15,854	4,396	10,934	1,281	1,228	0.69	1.14	33.3	27.9				○ 有効求人倍率 ( 季節調整値 ) は、 1.03倍で前月と同水準となり、前年同月 より0.16ポイント上回った。			
平成23年度平均	3,667	15,135	4,821	12,725	1,307	1,256	0.84	1.31	35.6	26.1	新季節指数による改訂 完全失業率及び求人倍率の(季節 調整値)は全数に係る数値で、平成 24年12月以前の数値は新季節指数 により改訂されている。						
平成24年度平均	3,597	15,320	4,735	12,701	1,277	1,225	0.83	1.32	35.5	25.9				有効求人倍率(季節調整値) 徳 島 11月 1.03 倍 全 国 10月 0.98 倍			
前年度対比	▲ 1.9	1.2	▲ 1.8	▲ 0.2	▲ 2.3	▲ 2.5	ポ▲0.01	ポ0.01	ポ▲0.1	ポ▲0.2	労働力調査関係 資料出所:総務省統計局						
平成24年 11月	3,066	14,865	4,285	12,498	1,308	1,250	0.84	1.40	42.7	29.2				完 全 失 業 者 数 完 全 失 業 率 季 節 調 整 値			
12月	2,296	13,391	4,337	12,206	987	946	0.91	1.89	43.0	21.8	万人 % ※ %						
平成25年 1月	3,747	13,711	5,008	12,613	1,004	1,000	0.92	1.34	26.8	20.0				271 4.1 4.2			
2月	3,443	14,066	5,159	13,497	1,103	1,078	0.96	1.50	32.0	20.9	260 4.0 4.2						
3月	3,919	15,281	5,252	14,006	1,509	1,446	0.92	1.34	38.5	27.5				259 4.0 4.3			
4月	4,981	16,465	4,976	13,552	1,676	1,572	0.82	1.00	33.6	31.6	273 4.2 4.2						
5月	3,641	16,228	4,664	12,822	1,423	1,377	0.79	1.28	39.1	29.5				277 4.2 4.3			
6月	2,957	15,362	4,742	12,512	1,246	1,179	0.81	1.60	42.1	24.9	280 4.3 4.1						
7月	3,084	14,874	5,334	13,273	1,287	1,244	0.89	1.73	41.7	23.3				291 4.4 4.1			
8月	2,955	14,315	4,895	13,617	1,108	1,013	0.95	1.66	37.5	20.7	279 4.2 4.1						
9月	3,299	14,331	4,989	13,998	1,249	1,181	0.98	1.51	37.9	23.7				260 3.9 3.9			
10月	3,434	14,468	5,700	14,230	1,372	1,289	0.98	1.66	40.0	22.6	255 3.9 3.8						
11月	2,704	13,643	4,482	13,651	1,199	1,154	1.00	1.66	44.3	25.7				271 4.1 4.1			
対前月比 (%)	▲ 21.3	▲ 5.7	▲ 21.4	▲ 4.1	▲ 12.6	▲ 10.5	ポ 0.02	ポ 0.00	ポ 4.3	ポ 3.1	271 4.1 4.2						
対前年同月比 (%)	▲ 11.8	▲ 8.2	4.6	9.2	▲ 8.3	▲ 7.7	ポ 0.16	ポ 0.26	ポ 1.6	ポ ▲ 3.5				260 4.0 4.2			
安 徳 島	1,195	5,999	2,354	7,008	400	493	1.17	1.97	33.5	20.9	259 4.0 4.3						
小松島出張所	181	833	253	726	90	68	0.87	1.40	49.7	26.9				273 4.2 4.2			
三好	132	631	186	556	70	63	0.88	1.41	53.0	33.9	277 4.2 4.3						
美馬	186	718	191	463	90	77	0.64	1.03	48.4	40.3				280 4.3 4.1			
阿南	164	1,261	235	838	147	117	0.66	1.43	89.6	49.8	291 4.4 4.1						
11月 吉野川	316	1,394	313	976	133	97	0.70	0.99	42.1	31.0				279 4.2 4.1			
鳴門	472	2,493	881	2,847	227	198	1.14	1.87	48.1	22.5	260 3.9 3.9						
牟岐	58	314	69	237	42	41	0.75	1.19	72.4	59.4				255 3.9 3.8			
全 国	千件	千人	千人	千人	千件	千人					271 4.1 4.2						
平成24年 10月	591	2,402	716	1,845	175	175	0.77	1.21	29.5	24.4				260 4.0 4.2			
11月	479	2,310	637	1,792	154	154	0.78	1.33	32.2	24.2	259 4.0 4.3						
12月	375	2,115	540	1,676	123	123	0.79	1.44	32.9	22.8				273 4.2 4.2			
平成25年 1月	589	2,154	725	1,752	123	123	0.81	1.23	20.9	17.0	277 4.2 4.3						
2月	554	2,231	723	1,858	148	148	0.83	1.30	26.7	20.5				280 4.3 4.1			
3月	593	2,376	707	1,940	197	197	0.82	1.19	33.2	27.8	291 4.4 4.1						
4月	740	2,521	698	1,875	193	193	0.74	0.94	26.0	27.6				279 4.2 4.1			
5月	585	2,513	680	1,825	177	177	0.73	1.16	30.3	26.1	260 3.9 3.9						
6月	487	2,395	648	1,795	161	161	0.75	1.33	33.1	24.9				255 3.9 3.8			
7月	523	2,319	730	1,851	165	165	0.80	1.40	31.5	22.5	271 4.1 4.1						
8月	476	2,227	693	1,871	141	141	0.84	1.46	29.7	20.4				259 4.0 4.0			
9月	511	2,216	706	1,941	160	160	0.88	1.38	31.2	22.6	263 4.0 4.0						
10月	529	2,214	786	2,006	170	170	0.91	1.49	32.2	21.6							

Ⅱ 産業別・規模別 新規求人の状況

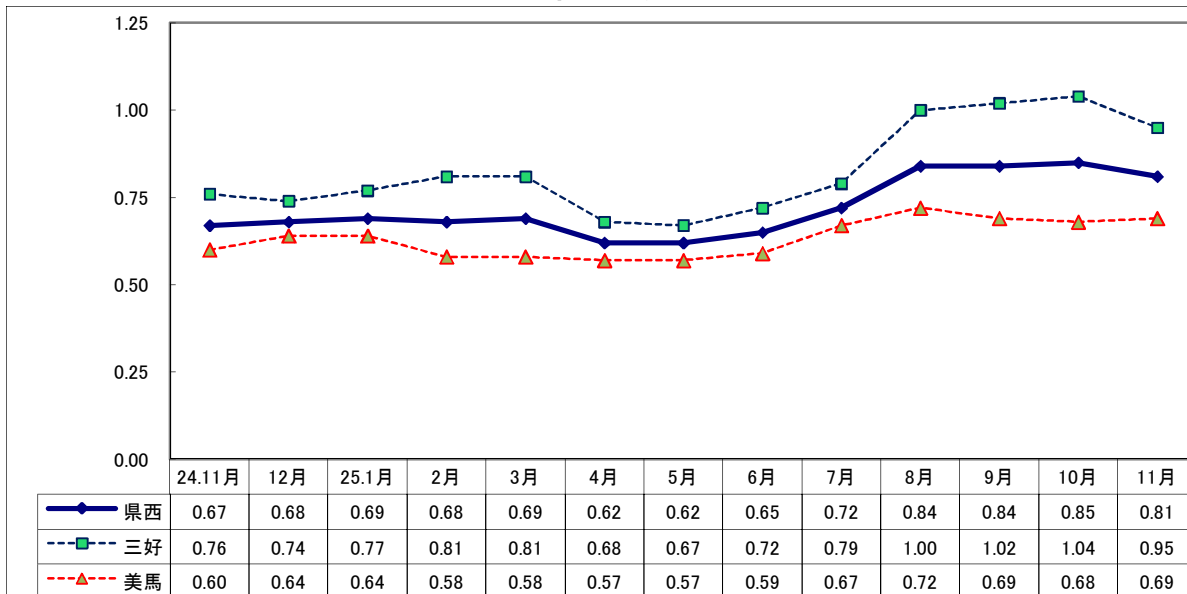
産業・規模	項目	一般(日雇・学卒を除く)					パートタイムを除く					パートタイム					
		25年	前月比		前年比	25年	24年	25年	前月比		前年比	25年	前月比		前年比	25年	24年
		11月 (人)	(%)	(%)	10月 (人)	11月 (人)	10月 (人)	11月 (人)	(%)	(%)	10月 (人)	11月 (人)	(%)	(%)	10月 (人)	11月 (人)	
産 業 別	A, B 農, 林, 漁業 (01~04)	71	▲44.1	65.1	127	43	24	▲31.4	71.4	35	14	47	▲48.9	62.1	92	29	
	C 鉱業, 採石業, 砂利採取業 (05)	0	—	—	10	0	0	—	—	10	0	0	—	—	0	0	
	D 建設業 (06~08)	444	▲20.4	10.2	558	403	425	▲19.5	14.2	528	372	19	▲36.7	▲38.7	30	31	
	E 製造業 (09~32)	456	▲20.7	22.9	575	371	274	▲20.1	26.3	343	217	182	▲21.6	18.2	232	154	
	09 食料品製造業	193	▲3.5	17.0	200	165	81	58.8	22.7	51	66	112	▲24.8	13.1	149	99	
	10 飲料・たばこ・飼料製造業	7	▲30.0	250.0	10	2	2	—	0.0	0	2	5	▲50.0	—	10	0	
	11 繊維工業	40	▲16.7	21.2	48	33	27	▲20.6	35.0	34	20	13	▲7.1	0.0	14	13	
	12 木材・木製品製造業	19	▲57.8	▲13.6	45	22	18	▲57.1	5.9	42	17	1	▲66.7	▲80.0	3	5	
	13 家具・装備品製造業	28	7.7	86.7	26	15	24	4.3	71.4	23	14	4	33.3	300.0	3	1	
	14 パルプ・紙・紙加工品製造業	2	▲71.4	▲80.0	7	10	0	—	—	7	7	2	—	▲33.3	0	3	
	15 印刷・同関連業	6	▲14.3	▲40.0	7	10	4	0.0	▲42.9	4	7	2	▲33.3	▲33.3	3	3	
	16 化学工業	18	12.5	500.0	16	3	8	▲11.1	700.0	9	1	10	42.9	400.0	7	2	
	17 石油製品・石炭製品製造業	0	—	—	0	0	0	—	—	0	0	0	—	—	0	0	
	18 プラスチック製品製造業	2	▲91.7	▲77.8	24	9	1	▲85.7	▲75.0	7	4	1	▲94.1	▲80.0	17	5	
	19 ゴム製品製造業	2	▲60.0	—	5	0	2	▲33.3	—	3	0	0	—	—	2	0	
	21 窯業・土石製品製造業	14	27.3	27.3	11	11	12	9.1	71.4	11	7	2	—	▲50.0	0	4	
	22 鉄鋼業	1	▲50.0	▲50.0	2	2	0	—	—	2	2	1	—	—	0	0	
	23 非鉄金属製造業	0	—	—	0	0	0	—	—	0	0	0	—	—	0	0	
	24 金属製品製造業	29	▲3.3	38.1	30	21	27	▲3.6	58.8	28	17	2	0.0	▲50.0	2	4	
	25 はん用機械器具製造業	17	▲72.1	88.9	61	9	16	▲73.3	77.8	60	9	1	0.0	—	1	0	
	26 生産用機械器具製造業	11	▲56.0	175.0	25	4	10	▲58.3	150.0	24	4	1	0.0	—	1	0	
	27 業務用機械器具製造業	2	100.0	—	1	0	2	100.0	—	1	0	0	—	—	0	0	
	28 電子部品・デバイス・電子回路製造業	7	▲61.1	▲74.1	18	27	5	▲72.2	▲77.3	18	22	2	—	▲60.0	0	5	
	29 電気機械器具製造業	17	▲22.7	21.4	22	14	8	▲20.0	▲11.1	10	9	9	▲25.0	80.0	12	5	
	30 情報通信機械器具製造業	1	—	—	0	0	1	—	—	0	0	0	—	—	0	0	
	31 輸送用機械器具製造業	28	86.7	250.0	15	8	20	185.7	400.0	7	4	8	0.0	100.0	8	4	
	20,32 その他の製造業	12	500.0	100.0	2	6	6	200.0	20.0	2	5	6	—	500.0	0	1	
	F 電気・ガス・熱供給・水道業 (33~36)	2	▲80.0	100.0	10	1	2	▲80.0	—	10	0	0	—	—	0	1	
	G 情報通信業 (37~41)	46	4.5	▲37.8	44	74	33	13.8	43.5	29	23	13	▲13.3	▲74.5	15	51	
	H 運輸業, 郵便業 (42~49)	238	▲4.8	▲29.6	250	338	141	▲6.6	8.5	151	130	97	▲2.0	▲53.4	99	208	
	I 卸売業, 小売業 (50~61)	802	▲24.2	16.2	1,058	690	347	▲18.7	▲2.3	427	355	455	▲27.9	35.8	631	335	
J 金融業, 保険業 (62~67)	66	53.5	▲21.4	43	84	61	84.8	▲16.4	33	73	5	▲50.0	▲54.5	10	11		
K 不動産業, 物品賃貸業 (68~70)	42	▲8.7	▲2.3	46	43	33	▲5.7	10.0	35	30	9	▲18.2	▲30.8	11	13		
L 学術研究, 専門・技術サービス業 (71~74)	123	4.2	▲26.3	118	167	96	2.1	▲33.8	94	145	27	12.5	22.7	24	22		
M 宿泊業, 飲食サービス業 (75~77)	365	▲34.6	▲6.4	558	390	105	▲26.1	▲26.1	142	142	260	▲37.5	4.8	416	248		
N 生活関連サービス業, 娯楽業 (78~80)	223	18.0	7.7	189	207	151	38.5	26.9	109	119	72	▲10.0	▲18.2	80	88		
O 教育, 学習支援業 (81,82)	80	▲41.6	▲5.9	137	85	44	76.0	18.9	25	37	36	▲67.9	▲25.0	112	48		
P 医療, 福祉 (83~85)	1,332	▲18.8	▲2.9	1,640	1,372	788	▲20.3	▲7.7	989	854	544	▲16.4	5.0	651	518		
Q 複合サービス事業 (86,87)	26	▲29.7	▲27.8	37	36	19	▲17.4	▲24.0	23	25	7	▲50.0	▲36.4	14	11		
R サービス業 (88~96)	552	▲27.2	14.5	758	482	336	▲34.1	27.3	510	264	216	▲12.9	▲0.9	248	218		
S, T 公務・その他 (97,98,99)	55	▲39.6	1.9	91	54	28	▲42.9	12.0	49	25	27	▲35.7	▲6.9	42	29		
		4,923	▲21.2	1.7	6,249	4,840	2,907	▲17.9	2.9	3,542	2,825	2,016	▲25.5	0.0	2,707	2,015	
規 模 別	29人以下	3,171	▲17.2	4.6	3,831	3,031	1,918	▲10.7	5.0	2,149	1,827	1,253	▲25.5	4.1	1,682	1,204	
	30~99人	1,088	▲27.6	▲6.9	1,503	1,169	617	▲26.9	▲11.4	844	696	471	▲28.5	▲0.4	659	473	
	100~299人	483	▲29.2	24.2	682	389	283	▲26.1	31.6	383	215	200	▲33.1	14.9	299	174	
	300~499人	129	0.8	61.3	128	80	55	▲39.6	14.6	91	48	74	100.0	131.3	37	32	
	500~999人	34	▲19.0	▲73.2	42	127	21	31.3	133.3	16	9	13	▲50.0	▲89.0	26	118	
	1,000人以上	18	▲71.4	▲59.1	63	44	13	▲78.0	▲56.7	59	30	5	25.0	▲64.3	4	14	

### Ⅲ 安定所別有効求人倍率(原数値)の推移 県央地域

No5



### 県西地域



### 県南地域

