



平成25年10月25日

【照会先】

徳島労働局職業安定部職業安定課  
課長 森 敏 弘  
課長 補 佐 柳 篤 彦  
地方労働市場情報官 山口 扶貴子  
(電話) 088-611-5383

報道関係者 各位

### 職業安定業務統計速報(平成25年9月分)について

徳島県の有効求人倍率 1.02倍(季節調整値)	全国 0.95倍(8月)	四国 1.01倍(8月)
----------------------------	-----------------	-----------------

#### 1. 概況

- 有効求人倍率(季節調整値)は1.02倍で、前月に比べて0.03ポイント下回った。
- 新規求人倍率(季節調整値)は1.56倍で、前月に比べて0.1ポイント下回った。
- 有効求人数(原数値)は、前月比2.7%増、前年同月比12.4%増(6ヶ月連続)の14,949人、有効求職者数(原数値)は、前月比0.1%増、前年同月比6.0%減(7ヶ月連続)の14,407人となった。
- 正社員の有効求人倍率(原数値)は0.68倍で、前年同月に比べて0.1ポイント上回った。
- 地域別有効求人倍率(原数値)
  - 県央地域(徳島、小松島出張所、鳴門、吉野川管内) 1.12倍(前月1.09倍、前年同月0.93倍)
  - 県西地域(美馬、三好管内) 0.84倍(前月0.84倍、前年同月0.62倍)
  - 県南地域(阿南、牟岐管内) 0.68倍(前月0.66倍、前年同月0.67倍)

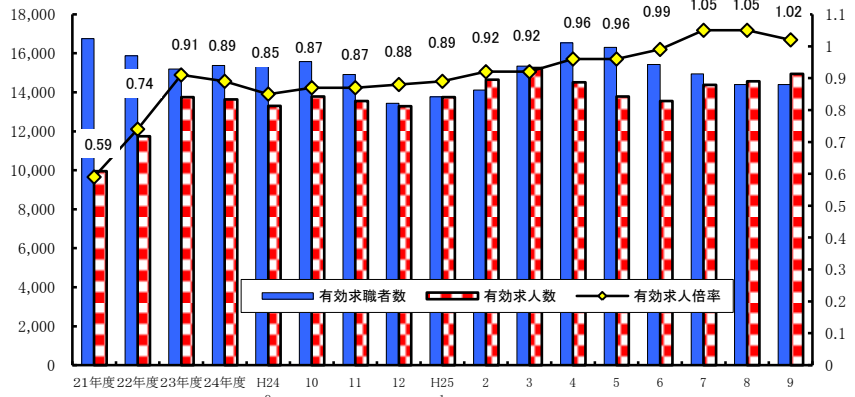
#### <職業別有効求人倍率>

常用フルタイム

職業別有効求人倍率	
職業計	0.82
管理的職業	1.25
専門・技術的職業	2.11
事務的職業	0.29
販売の職業	1.00
サービスの職業	1.50
保安の職業	3.68
農林漁業の職業	0.85
生産工程の職業	0.50
輸送・機械運転の職業	0.84
建設・採掘の職業	1.86
運搬・清掃・包装等の職業	0.18

(参考:福祉関連職業合計 2.54)

#### <有効求人倍率の推移(季節調整値)>



平成24年12月以前の数値は新季節指数により改定されている。  
(季節調整法はセンサス局法Ⅱ(X-12-ARIMA)による。)

## 2. 新規求人の動き

- ・新規求人数(原数値)は、前月比4.6%増(2ヶ月ぶり)、前年同月比では7.2%増(6ヶ月連続)の5,440人となった。
- ・新規求人数に占めるパート求人の割合は42.6%となり、前年同月比1.0ポイント増加となった。
- ・新規求人数(パートを含む)を産業分類(大分類)で見ると、前年同月比で概ね全ての主要産業区分で増加しており、大きく増加したものは製造業(21.4%)、宿泊業、飲食サービス業(13.4%)、運輸業、郵便業10.0%などで、減少したのは生活関連サービス業、娯楽業(▲7.0%)である。

## 3. 新規求職の動き

- ・新規求職者数(原数値)は、前月比11.4%増、前年同月比5.4%減(8ヶ月連続)の3,310人となった。
- ・雇用形態別では、前年同月比で常用求職者は5.4%の減、パート求職者は5.8%の減となった。
- ・新規常用求職者(パートを除く)の求職理由別状況をみると、前年同月比で定年到達者28.6%減(8ヶ月連続)、無業者9.3%減(17ヶ月連続)、事業主都合離職者9.3%減(6ヶ月連続)、自己都合離職者2.9%減(7ヶ月連続)、在職者0.2%減(2ヶ月連続)となった。

<新規常用求職者(パートを除く)年齢別>

年齢別	求職者数	前年同月比
計	2,301	▲ 5.3%
24歳以下	389	▲ 1.5%
25～34	654	▲ 4.9%
35～44	568	▲ 10.4%
45～54	369	▲ 0.5%
55～59	128	▲ 15.8%
60～64	149	▲ 6.9%
65歳以上	44	51.7%

<新規常用求職者(パートを除く)求職理由別>

求職理由別	求職者数	構成比	前年同月比
計	2,301	-	▲ 5.3%
在職者	490	21.3%	▲ 0.2%
離職者	1,578	68.6%	▲ 6.1%
事業主都合	490	21.3%	▲ 9.3%
定年到達者	35	1.5%	▲ 28.6%
自己都合	1,003	43.6%	▲ 2.9%
自営・その他	50	2.2%	▲ 15.3%
無業者	233	10.1%	▲ 9.3%

## 4. 就職の動き

- ・就職件数は前年同月比4.5%減の1,363件となった。
- ・就職率は前年同月比0.4ポイント増の41.2%となった。

## 5. 雇用保険の動き

- ・雇用保険被保険者数は189,427人で前年同月比0.9%増、資格取得者数は2,565人(同5.6%増)、資格喪失者数は2,495人(同0.3%増)となった。
- ・受給資格決定件数は905件(前年同月838件)で、前年同月比8.0%増(2ヶ月ぶり)となった。
- ・受給者実人員は3,921人(前年同月4,069人)で、前年同月比3.6%減(5ヶ月連続)となった。

<年齢別雇用保険受給者実人員>

年齢計	実人員	前年同月比
年齢計	3,921	▲ 3.6%
29歳以下	609	▲ 0.7%
30歳～44歳	1,167	3.6%
45歳～59歳	1,296	▲ 5.3%
60歳以上	849	▲ 11.7%

<一般被保険者(短時間を含む)>

	資格喪失者数	うち事業主都合	事業主都合割合
計	2,495	206	8.3%
建設業	139	29	20.9%
製造業	470	45	9.6%
運輸、郵便業	148	37	25.0%
卸・小売業	497	33	6.6%
医療、福祉	500	17	3.4%
サービス業	213	20	9.4%

## 6. 県内の雇用失業情勢

有効求人倍率は引き続き1倍台で推移しており、雇用失業情勢は地域間にばらつきはあるものの、改善している。

このような状況の中、求人・求職者のニーズや状況に応じた的確な職業紹介及び求職者支援訓練等への誘導等によるきめ細かな就職支援を図っていく。

I 職業紹介の状況

項目 年月		労働市場											
		1. 一般労働者 { 日雇・学卒 ( 中学、高校 ) を除く全数 }											
		求職		求人		就職	充足	求人倍率				就職率	充足率
		① 新求 件数 (件)	② 有効 求職 者数 (人)	③ 新求 人数 (人)	④ 有効 求人 数 (人)	⑤ 就 職 件 数 (件)	⑥ 充 足 数 (人)	⑦ 有効 ④ / ② (倍) 季節 調整 値 (倍)		⑧ 新規 ③ / ① (倍) 季節 調整 値 (倍)		⑤ / ① ×100 (%)	⑥ / ③ ×100 (%)
徳島県	平成21年度平均	3,786	16,756	4,086	9,950	1,408	1,350	0.59	0.59	1.08	1.08	37.2	33.0
	平成22年度平均	3,857	15,881	4,801	11,753	1,428	1,370	0.74	0.74	1.24	1.25	37.0	28.5
	平成23年度平均	3,683	15,189	5,297	13,757	1,475	1,417	0.91	0.91	1.44	1.44	40.0	26.8
	平成24年度平均	3,613	15,373	5,153	13,644	1,432	1,366	0.89	0.89	1.43	1.43	39.6	26.5
	前年度対比	▲ 1.9	1.2	▲ 2.7	▲ 0.8	▲ 2.9	▲ 3.6	ポ▲ 0.02	ポ▲ 0.02	ポ▲ 0.01	ポ▲ 0.01	ポ▲ 0.4	ポ▲ 0.3
	平成24年 9月	3,500	15,325	5,075	13,301	1,427	1,303	0.87	0.85	1.45	1.34	40.8	25.7
	10月	3,672	15,574	5,499	13,777	1,505	1,408	0.88	0.87	1.50	1.46	41.0	25.6
	11月	3,083	14,910	4,840	13,557	1,496	1,428	0.91	0.87	1.57	1.40	48.5	29.5
	12月	2,313	13,441	4,868	13,284	1,191	1,137	0.99	0.88	2.10	1.54	51.5	23.4
	平成25年 1月	3,769	13,765	5,501	13,752	1,187	1,164	1.00	0.89	1.46	1.40	31.5	21.2
	2月	3,460	14,125	5,679	14,644	1,243	1,203	1.04	0.92	1.64	1.50	35.9	21.2
	3月	3,934	15,346	5,780	15,242	1,707	1,632	0.99	0.92	1.47	1.57	43.4	28.2
	4月	5,004	16,533	5,270	14,521	1,812	1,696	0.88	0.96	1.05	1.53	36.2	32.2
	5月	3,660	16,307	5,093	13,781	1,549	1,494	0.85	0.96	1.39	1.61	42.3	29.3
	6月	2,967	15,431	5,237	13,555	1,397	1,318	0.88	0.99	1.77	1.75	47.1	25.2
	7月	3,110	14,953	5,779	14,387	1,443	1,385	0.96	1.05	1.86	1.74	46.4	24.0
8月	2,972	14,393	5,199	14,560	1,206	1,102	1.01	1.05	1.75	1.66	40.6	21.2	
9月	3,310	14,407	5,440	14,949	1,363	1,290	1.04	1.02	1.64	1.56	41.2	23.7	
対前月比 (%)	11.4	0.1	4.6	2.7	13.0	17.1	ポ0.03	ポ▲ 0.03	ポ▲ 0.11	ポ▲ 0.10	ポ 0.6	ポ 2.5	
対前年同月比 (%)	▲ 5.4	▲ 6.0	7.2	12.4	▲ 4.5	▲ 1.0	ポ0.17	ポ0.17	ポ0.19	ポ0.22	ポ 0.4	ポ▲ 2.0	
安定所別 ( 9月 )	徳島	1,388	6,263	2,769	7,773	514	600	1.24	-	1.99	-	37.0	21.7
	小松島出張所	237	925	264	784	100	70	0.85	-	1.11	-	42.2	26.5
	三好	178	670	219	685	72	52	1.02	-	1.23	-	40.4	23.7
	美馬	192	801	182	552	103	96	0.69	-	0.95	-	53.6	52.7
	阿南	283	1,390	367	928	131	92	0.67	-	1.30	-	46.3	25.1
	吉野川	401	1,437	358	1,055	156	88	0.73	-	0.89	-	38.9	24.6
	鳴門	560	2,613	1,209	2,942	254	269	1.13	-	2.16	-	45.4	22.2
	牟岐	71	308	72	230	33	23	0.75	-	1.01	-	46.5	31.9
	全国	千件	千人	千人	千人	千件	千人						
平成24年	8月	521	2,394	751	1,943	163	163	0.81	0.81	1.44	1.31	31.4	21.8
	9月	539	2,364	739	1,984	177	177	0.84	0.81	1.37	1.28	32.8	23.9
	10月	595	2,412	819	2,071	194	194	0.86	0.81	1.38	1.31	32.6	23.7
	11月	492	2,329	742	2,036	174	174	0.87	0.82	1.51	1.33	35.4	23.5
	12月	414	2,169	628	1,914	144	144	0.88	0.83	1.52	1.35	34.9	23.0
	平成25年 1月	619	2,223	814	1,972	144	144	0.89	0.85	1.32	1.33	23.2	17.6
	2月	566	2,275	809	2,074	165	165	0.91	0.85	1.43	1.35	29.2	20.4
	3月	610	2,410	793	2,162	216	216	0.90	0.86	1.30	1.39	35.4	27.2
4月	755	2,555	782	2,090	210	210	0.82	0.89	1.04	1.40	27.9	26.9	
	5月	592	2,537	774	2,047	194	194	0.81	0.90	1.31	1.42	32.8	25.1
	6月	492	2,411	744	2,030	179	179	0.84	0.92	1.51	1.49	36.5	24.1
	7月	528	2,332	827	2,094	183	183	0.90	0.94	1.57	1.46	34.6	22.1
	8月	480	2,238	783	2,107	155	155	0.94	0.95	1.63	1.47	32.4	19.8

労働市場														
2. 1のうち中高年齢者(45才以上)				3. 1のうち					4. 正社員 (パートを除く常用)					
⑩ 新規 求職 件数 (件)	⑪ 有効 求職 者数 (人)	⑫ ⑩のうち 55才以 上の者 (人)	⑬ 就職 件数 (件)	⑭ 新規 求職 件数 (件)	⑮ 有効 求職 者数 (人)	⑯ 新規 求人数 (人)	⑰ 有効 求人数 (人)	⑱ 就職 件数 (件)	新規 求人数 (人)	有効 求人数 (人)	就職 件数 (件)	フルタイム 有効 求職者数 (人)	有効 求人 倍率 (倍)	充足率 (%)
918	5,040	2,879	268	954	3,787	1,712	4,271	449	1,668	4,280	544	12,957	0.33	31.5
912	4,613	2,600	268	994	3,871	1,904	4,725	489	2,034	5,245	556	11,998	0.44	26.6
846	4,267	2,403	285	1,006	3,925	2,140	5,538	501	2,252	6,076	584	11,233	0.54	25.0
803	4,103	2,229	253	1,016	4,238	2,105	5,546	518	2,286	6,239	621	11,100	0.56	26.5
▲ 5.1	▲ 3.8	▲ 7.2	▲ 11.2	1.0	8.0	▲ 1.6	0.1	3.4	1.5	2.7	6.3	▲ 1.2	ポ <sup>0</sup> 0.02	ポ <sup>0</sup> 1.5
712	4,169	2,272	303	1,065	4,331	2,113	5,299	520	2,285	6,335	618	10,959	0.58	25.1
839	4,160	2,245	238	1,001	4,404	2,237	5,689	581	2,432	6,291	667	11,139	0.56	25.8
648	3,914	2,090	277	847	4,169	2,015	5,606	530	2,115	6,170	572	10,709	0.58	26.2
492	3,565	1,896	187	612	3,726	2,042	5,470	484	2,128	6,098	477	9,684	0.63	21.5
800	3,591	1,858	215	1,027	3,731	2,235	5,585	413	2,495	6,299	567	9,999	0.63	23.0
770	3,677	1,893	199	918	3,810	2,403	5,986	407	2,328	6,496	612	10,278	0.63	26.0
893	3,981	2,074	291	999	4,100	2,655	6,558	632	2,210	6,422	623	11,205	0.57	27.5
1,200	4,344	2,383	359	1,597	4,701	2,179	6,243	675	2,326	6,305	696	11,791	0.53	28.3
734	4,184	2,303	199	1,204	4,832	2,133	5,959	628	2,268	6,102	663	11,428	0.53	29.0
580	3,977	2,209	244	844	4,595	2,117	5,631	546	2,421	6,208	566	10,795	0.58	22.3
685	3,844	2,091	269	829	4,362	2,402	5,913	551	2,592	6,690	610	10,542	0.63	23.3
618	3,714	1,999	205	838	4,132	2,033	5,879	371	2,447	6,843	578	10,212	0.67	22.0
691	3,698	1,953	250	1,003	4,211	2,317	6,164	485	2,439	6,927	615	10,150	0.68	24.2
11.8	▲ 0.4	▲ 2.3	22.0	19.7	1.9	14.0	4.8	30.7	▲ 0.3	1.2	6.4	▲ 0.6	ポ <sup>0</sup> 0.01	ポ <sup>0</sup> 2.2
▲ 2.9	▲ 11.3	▲ 14.0	▲ 17.5	▲ 5.8	▲ 2.8	9.7	16.3	▲ 6.7	6.7	9.3	▲ 0.5	▲ 7.4	ポ <sup>0</sup> 0.10	ポ <sup>0</sup> ▲ 0.9
284	1,548	796	95	401	1,791	1,095	3,065	198	1,314	3,670	209	4,436	0.83	21.5
50	225	108	18	70	265	129	343	35	114	381	53	660	0.58	29.8
57	226	133	13	41	204	80	290	18	117	315	42	466	0.68	21.4
52	230	135	19	50	227	72	204	37	85	280	48	570	0.49	55.3
52	360	190	24	98	414	155	357	46	160	442	62	973	0.45	28.8
103	390	214	29	127	429	134	415	48	182	515	79	1,007	0.51	25.8
85	635	344	45	185	780	625	1,385	90	447	1,255	114	1,831	0.69	23.0
8	84	33	7	31	101	27	105	13	20	69	8	207	0.33	25.0
千件	千人	千人	千件	千件	千人	千人	千人	千件	千人	千人	千件	千人		
117	626	317	31	143	663	280	713	58	313	844	72	1,721	0.49	23.0
118	611	307	34	160	663	282	736	65	306	856	74	1,694	0.51	24.2
139	622	309	36	167	680	314	779	73	339	885	82	1,725	0.51	24.1
120	609	302	33	132	651	291	778	65	304	865	73	1,661	0.52	24.1
117	595	300	27	97	583	238	725	54	264	821	61	1,535	0.53	23.2
152	612	310	27	163	590	309	742	53	348	857	63	1,567	0.55	18.0
135	612	304	30	135	608	314	784	59	324	886	74	1,626	0.54	22.7
147	638	314	43	167	653	321	839	79	306	895	81	1,726	0.52	26.6
185	676	343	39	237	724	301	813	80	327	879	84	1,799	0.49	25.7
132	656	331	35	183	742	298	790	76	316	863	79	1,775	0.49	25.2
112	622	312	33	142	715	288	774	69	300	857	74	1,683	0.51	24.6
124	606	298	35	144	674	309	790	68	346	887	78	1,648	0.54	22.6
110	582	284	30	134	639	292	785	55	321	891	69	1,590	0.56	21.5

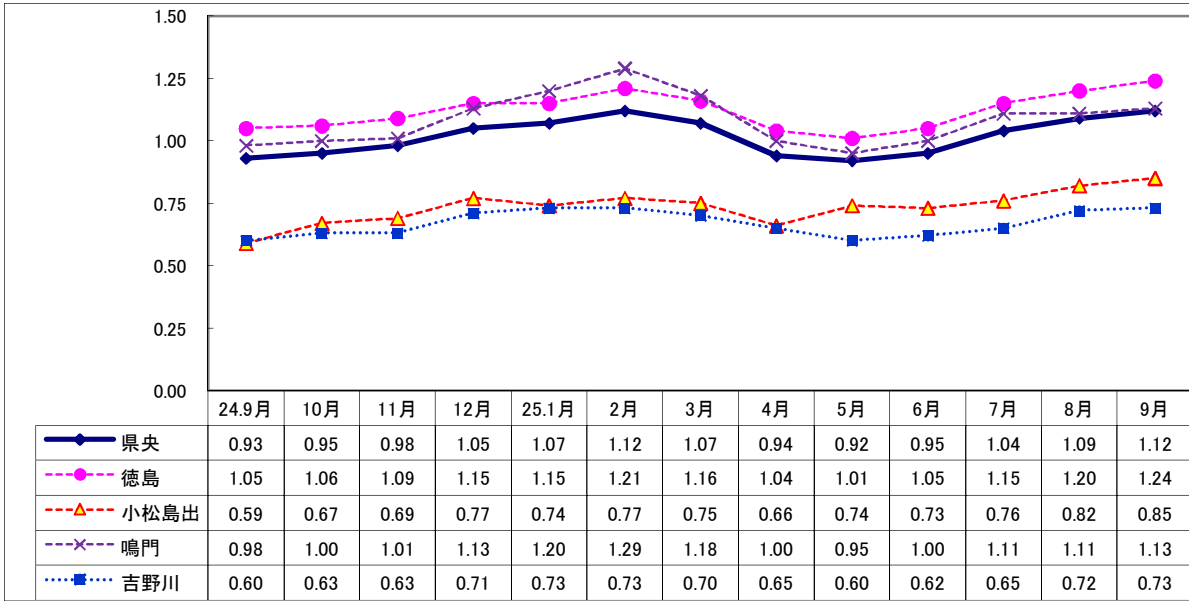
項目 年月		労働市場										※ 今月の動き ※ ○ 9月の新規求人数は、5,440人で対前年同月比7.2%の増加となった。これをパートを含む産業分類(大分類)についてみると、前年同月比で概ね全ての主要産業区分で増加しており、大きく増加したものは製造業21.4%、宿泊業、飲食サービス業13.4%、運輸業、郵便業10.0%などで、減少したのは生活関連サービス業、娯楽業▲7.0%である。 また、パートタイム求人は2,317人で、対前年同月比9.7%の増加となった。 ○ 新規求職申込数は3,310人で対前年同月比5.4%の減少となった。 離職票提出件数は915件で対前年同月比4.9%増加し、受給資格決定件数は905件で前年同月比8.0%増加した。 ○ 有効求人倍率(季節調整値)は、1.02倍で前月より0.03ポイント下回り、前年同月より0.17ポイント上回った。  新季節指数による改訂 完全失業率及び求人倍率の(季節調整値)は全数に係る数値で、平成24年12月以前の数値は新季節指数により改訂されている。 有効求人倍率(季節調整値) 徳島 9月 1.02倍 全国 8月 0.95倍 労働力調査関係 資料出所:総務省統計局 完全失業者数 完全失業率 季節調整値				
		1のうち 5. 常用 { 日雇・学卒(中学、高校)を除く全数 }													就職率 ⑤/① ×100 (%)	充足率 ⑥/③ ×100 (%)
		求職	求人	就職	充足	求人倍率	就職率	充足率								
		① 新求 件 (件)	② 規 有 求 職 者 (人)	③ 新 規 有 効 求 人 数 (人)	④ 規 有 効 求 人 数 (人)	⑤ 就 職 件 数 (件)	⑥ 充 足 数 (人)	⑦ 有 効 求 人 倍 率 ④/② (倍)	⑧ 新 規 求 人 倍 率 ③/① (倍)	⑨ 新 規 就 職 率 ⑤/① ×100 (%)	⑩ 充 足 率 ⑥/③ ×100 (%)					
徳島県	平成21年度平均	3,776	16,735	3,778	9,400	1,253	1,202	0.56	1.00	33.2	31.8					
	平成22年度平均	3,844	15,854	4,396	10,934	1,281	1,228	0.69	1.14	33.3	27.9					
	平成23年度平均	3,667	15,135	4,821	12,725	1,307	1,256	0.84	1.31	35.6	26.1					
	平成24年度平均	3,597	15,320	4,735	12,701	1,277	1,225	0.83	1.32	35.5	25.9					
	前年度対比	▲1.9	1.2	▲1.8	▲0.2	▲2.3	▲2.5	ポ▲0.01	ポ0.01	ポ▲0.1	ポ▲0.2					
	平成24年 9月	3,489	15,273	4,722	12,508	1,329	1,227	0.82	1.35	38.1	26.0					
	10月	3,661	15,527	5,134	12,951	1,369	1,287	0.83	1.40	37.4	25.1					
	11月	3,066	14,865	4,285	12,498	1,308	1,250	0.84	1.40	42.7	29.2					
	12月	2,296	13,391	4,337	12,206	987	946	0.91	1.89	43.0	21.8					
	平成25年 1月	3,747	13,711	5,008	12,613	1,004	1,000	0.92	1.34	26.8	20.0					
2月	3,443	14,066	5,159	13,497	1,103	1,078	0.96	1.50	32.0	20.9						
3月	3,919	15,281	5,252	14,006	1,509	1,446	0.92	1.34	38.5	27.5						
4月	4,981	16,465	4,976	13,552	1,676	1,572	0.82	1.00	33.6	31.6						
5月	3,641	16,228	4,664	12,822	1,423	1,377	0.79	1.28	39.1	29.5						
6月	2,957	15,362	4,742	12,512	1,246	1,179	0.81	1.60	42.1	24.9						
7月	3,084	14,874	5,334	13,273	1,287	1,244	0.89	1.73	41.7	23.3						
8月	2,955	14,315	4,895	13,617	1,108	1,013	0.95	1.66	37.5	20.7						
9月	3,299	14,331	4,989	13,998	1,249	1,181	0.98	1.51	37.9	23.7						
	対前月比(%)	11.6	0.1	1.9	2.8	12.7	16.6	ポ0.03	ポ▲0.15	ポ0.4	ポ3.0					
	対前年同月比(%)	▲5.4	▲6.2	5.7	11.9	▲6.0	▲3.7	ポ0.16	ポ0.16	ポ▲0.2	ポ▲2.3					
安定所別(9月)	徳島	1,379	6,207	2,569	7,210	475	561	1.16	1.86	34.4	21.8					
	小松島出張所	236	921	258	752	96	64	0.82	1.09	40.7	24.8					
	三好	178	670	216	661	72	52	0.99	1.21	40.4	24.1					
	美馬	192	796	158	522	95	90	0.66	0.82	49.5	57.0					
	阿南	283	1,383	357	914	118	89	0.66	1.26	41.7	24.9					
	吉野川	401	1,436	329	1,004	139	79	0.70	0.82	34.7	24.0					
	鳴門	559	2,610	1,030	2,705	221	223	1.04	1.84	39.5	21.7					
	牟岐	71	308	72	230	33	23	0.75	1.01	46.5	31.9					
		千件	千人	千人	千人	千件	千人						万人	%	%	
	全国	平成24年 8月	517	2,382	671	1,750	148	148	0.73	1.30	28.6	22.1	277	4.2	4.2	
9月		535	2,354	656	1,785	159	159	0.76	1.23	29.8	24.3	275	4.2	4.3		
10月		591	2,402	716	1,845	175	175	0.77	1.21	29.5	24.4	271	4.1	4.2		
11月		479	2,310	637	1,792	154	154	0.78	1.33	32.2	24.2	260	4.0	4.2		
12月		375	2,115	540	1,676	123	123	0.79	1.44	32.9	22.8	259	4.0	4.3		
平成25年 1月		589	2,154	725	1,752	123	123	0.81	1.23	20.9	17.0	273	4.2	4.2		
2月		554	2,231	723	1,858	148	148	0.83	1.30	26.7	20.5	277	4.2	4.3		
3月		593	2,376	707	1,940	197	197	0.82	1.19	33.2	27.8	280	4.3	4.1		
4月		740	2,521	698	1,875	193	193	0.74	0.94	26.0	27.6	291	4.4	4.1		
5月		585	2,513	680	1,825	177	177	0.73	1.16	30.3	26.1	279	4.2	4.1		
6月	487	2,395	648	1,795	161	161	0.75	1.33	33.1	24.9	260	3.9	3.9			
7月	523	2,319	730	1,851	165	165	0.80	1.40	31.5	22.5	255	3.9	3.8			
8月	476	2,227	693	1,871	141	141	0.84	1.46	29.7	20.4	271	4.1	4.1			

Ⅱ 産業別・規模別 新規求人の状況

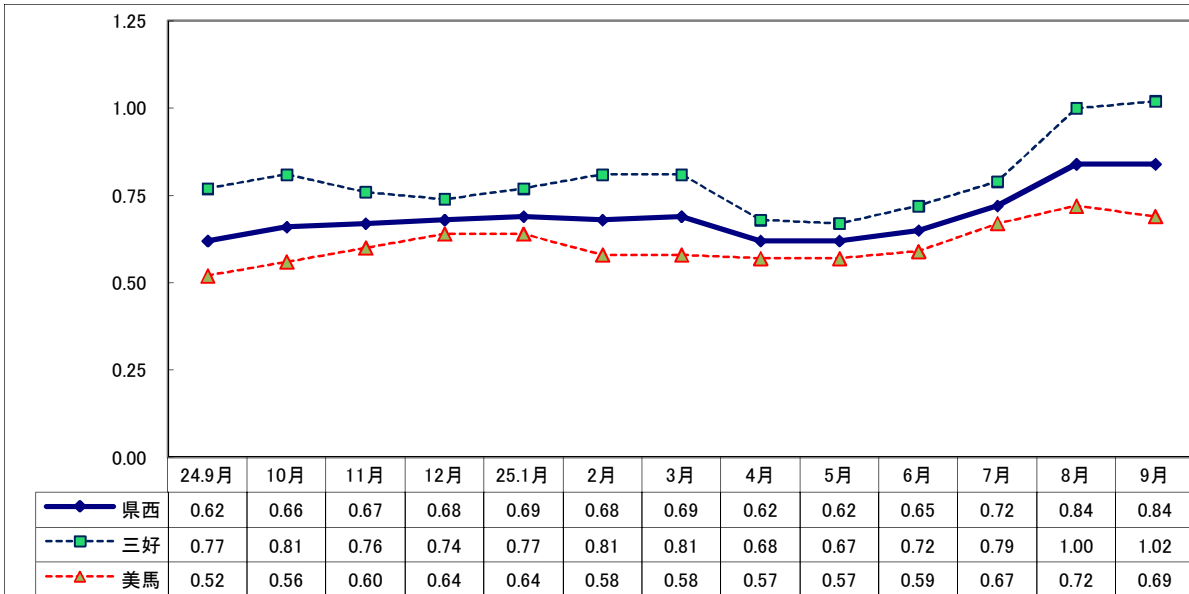
項目 産業・規模	一般(日雇・学卒を除く)					パートタイムを除く					パートタイム				
	25年	前年比		25年	24年	25年	前年比		25年	24年	25年	前年比		25年	24年
	9月 (人)	(%)	(%)	8月 (人)	9月 (人)	9月 (人)	(%)	(%)	8月 (人)	9月 (人)	9月 (人)	(%)	(%)	8月 (人)	9月 (人)
A, B 農, 林, 漁業 (01~04)	87	31.8	42.6	66	61	33	▲10.8	175.0	37	12	54	86.2	10.2	29	49
C 鉱業, 採石業, 砂利採取業 (05)	0	—	—	0	0	0	—	—	0	0	0	—	—	0	0
D 建設業 (06~08)	445	▲7.7	4.7	482	425	415	▲9.0	3.0	456	403	30	15.4	36.4	26	22
E 製造業 (09~32)	516	7.1	21.4	482	425	317	4.3	9.7	304	289	199	11.8	46.3	178	136
09 食品品製造業	250	43.7	67.8	174	149	104	38.7	28.4	75	81	146	47.5	114.7	99	68
10 飲料・たばこ・飼料製造業	5	—	▲54.5	0	11	3	—	▲25.0	0	4	2	—	▲71.4	0	7
11 繊維工業	30	▲37.5	▲31.8	48	44	25	▲16.7	▲3.8	30	26	5	▲72.2	▲72.2	18	18
12 木材・木製品製造業	42	147.1	180.0	17	15	32	128.6	146.2	14	13	10	233.3	400.0	3	2
13 家具・装備品製造業	19	▲36.7	▲5.0	30	20	16	▲44.8	14.3	29	14	3	200.0	▲50.0	1	6
14 パルプ・紙・紙加工品製造業	5	▲16.7	25.0	6	4	1	▲66.7	▲50.0	3	2	4	33.3	100.0	3	2
15 印刷・同関連業	5	▲50.0	▲61.5	10	13	4	▲42.9	▲55.6	7	9	1	▲66.7	▲75.0	3	4
16 化学工業	30	233.3	114.3	9	14	23	228.6	76.9	7	13	7	250.0	600.0	2	1
17 石油製品・石炭製品製造業	0	—	—	0	0	0	—	—	0	0	0	—	—	0	0
18 プラスチック製品製造業	4	▲42.9	▲55.6	7	9	2	▲60.0	▲71.4	5	7	2	0.0	0.0	2	2
19 ゴム製品製造業	1	▲88.9	▲50.0	9	2	1	▲85.7	0.0	7	1	0	—	—	2	1
21 窯業・土石製品製造業	8	▲46.7	14.3	15	7	7	▲46.2	16.7	13	6	1	▲50.0	0.0	2	1
22 鉄鋼業	3	▲62.5	50.0	8	2	3	0.0	200.0	3	1	0	—	—	5	1
23 非鉄金属製造業	0	—	—	1	0	0	—	—	1	0	0	—	—	0	0
24 金属製品製造業	29	▲3.3	20.8	30	24	28	21.7	21.7	23	23	1	▲85.7	0.0	7	1
25 はん用機械器具製造業	7	▲70.8	▲66.7	24	21	6	▲72.7	▲66.7	22	18	1	▲50.0	▲66.7	2	3
26 生産用機械器具製造業	18	100.0	100.0	9	9	17	112.5	88.9	8	9	1	0.0	—	1	0
27 業務用機械器具製造業	4	100.0	—	2	0	1	▲50.0	—	2	0	3	—	—	0	0
28 電子部品・デバイス・電子回路製造業	13	▲13.3	▲69.8	15	43	13	18.2	▲68.3	11	41	0	—	—	4	2
29 電気機械器具製造業	19	▲26.9	58.3	26	12	15	66.7	50.0	9	10	4	▲76.5	100.0	17	2
30 情報通信機械器具製造業	0	—	—	1	1	0	—	—	1	1	0	—	—	0	0
31 輸送用機械器具製造業	16	▲50.0	77.8	32	9	14	▲46.2	133.3	26	6	2	▲66.7	▲33.3	6	3
20,32 その他の製造業	8	▲11.1	▲50.0	9	16	2	▲75.0	▲50.0	8	4	6	500.0	▲50.0	1	12
F 電気・ガス・熱供給・水道業 (33~36)	2	▲33.3	100.0	3	1	0	—	—	3	1	2	—	—	0	0
G 情報通信業 (37~41)	59	78.8	5.4	33	56	36	20.0	▲7.7	30	39	23	666.7	35.3	3	17
H 運輸業, 郵便業 (42~49)	165	▲12.7	10.0	189	150	127	▲8.6	5.8	139	120	38	▲24.0	26.7	50	30
I 卸売業, 小売業 (50~61)	884	10.4	5.4	801	839	384	10.7	▲7.2	347	414	500	10.1	17.6	454	425
J 金融業, 保険業 (62~67)	89	18.7	4.7	75	85	63	▲13.7	▲6.0	73	67	26	1200.0	44.4	2	18
K 不動産業, 物品賃貸業 (68~70)	35	▲16.7	52.2	42	23	29	▲12.1	38.1	33	21	6	▲33.3	200.0	9	2
L 学術研究, 専門・技術サービス業 (71~74)	95	▲37.9	21.8	153	78	81	▲24.5	30.6	107	62	14	▲69.6	▲12.5	46	16
M 宿泊業, 飲食サービス業 (75~77)	524	15.4	13.4	454	462	148	4.2	48.0	142	100	376	20.5	3.9	312	362
N 生活関連サービス業, 娯楽業 (78~80)	212	▲10.2	▲7.0	236	228	142	▲3.4	▲6.0	147	151	70	▲21.3	▲9.1	89	77
O 教育, 学習支援業 (81,82)	112	▲4.3	1.8	117	110	38	▲47.9	2.7	73	37	74	68.2	1.4	44	73
P 医療, 福祉 (83~85)	1,529	8.5	4.8	1,409	1,459	909	1.5	3.6	896	877	620	20.9	6.5	513	582
Q 複合サービス事業 (86,87)	28	▲6.7	75.0	30	16	20	▲4.8	233.3	21	6	8	▲11.1	▲20.0	9	10
R サービス業 (88~96)	589	10.3	0.0	534	589	341	13.3	4.3	301	327	248	6.4	▲5.3	233	262
S, T 公務・その他 (97,98,99)	69	▲25.8	1.5	93	68	40	▲29.9	11.1	57	36	29	▲19.4	▲9.4	36	32
	5,440	4.6	7.2	5,199	5,075	3,123	▲1.4	5.4	3,166	2,962	2,317	14.0	9.7	2,033	2,113
規模別															
29人以下	3,441	5.5	4.1	3,262	3,306	1,941	▲3.2	2.0	2,006	1,903	1,500	19.4	6.9	1,256	1,403
30~99人	1,302	8.2	17.4	1,203	1,109	752	5.5	17.7	713	639	550	12.2	17.0	490	470
100~299人	501	▲0.8	10.4	505	454	321	5.2	10.3	305	291	180	▲10.0	10.4	200	163
300~499人	119	▲27.4	15.5	164	103	77	▲22.2	14.9	99	67	42	▲35.4	16.7	65	36
500~999人	43	26.5	30.3	34	33	20	0.0	11.1	20	18	23	64.3	53.3	14	15
1,000人以上	34	9.7	▲51.4	31	70	12	▲47.9	▲72.7	23	44	22	175.0	▲15.4	8	26

### Ⅲ 安定所別有効求人倍率(原数値)の推移 県央地域

No5



### 県西地域



### 県南地域

