



日本はひとつ
しごとプロジェクト

平成25年8月26日

【照会先】

徳島労働局職業安定部職業安定課
課長 森 敏 弘
課長 補 佐 柳 篤 彦
地方労働市場情報官 山口 扶貴子
(電話) 088-611-5383

報道関係者 各位

職業安定業務統計速報(平成25年7月分)について

徳島県の有効求人倍率 1.05倍(季節調整値)
全国 0.92倍(6月) 四国 0.98倍(6月)

1. 概況

- 有効求人倍率(季節調整値)は1.05倍で、前月に比べて0.06ポイント上回った。
- 新規求人倍率(季節調整値)は1.74倍で、前月に比べて0.01ポイント下回った。
- 有効求人数(原数値)は、前月比6.1%増、前年同月比11.3%増(4ヶ月連続)の14,387人、有効求職者数(原数値)は、前月比3.1%減、前年同月比6.2%減(5ヶ月連続)の14,953人となった。
- 正社員の有効求人倍率(原数値)は0.63倍で、前年同月に比べて0.09ポイント上回った。
- 地域別有効求人倍率(原数値)
 - 県央地域(徳島、小松島出張所、鳴門、吉野川管内) 1.04倍(前月0.95倍、前年同月0.88倍)
 - 県西地域(美馬、三好管内) 0.72倍(前月0.65倍、前年同月0.56倍)
 - 県南地域(阿南、牟岐管内) 0.63倍(前月0.59倍、前年同月0.60倍)

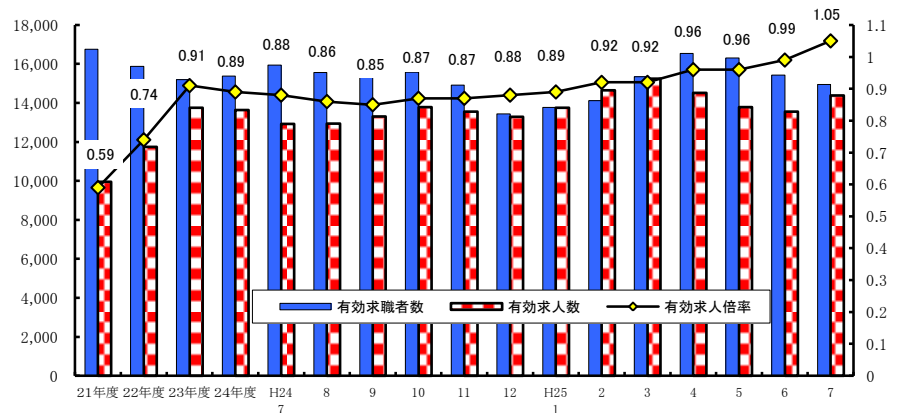
<職業別有効求人倍率>

常用フルタイム

職業別有効求人倍率	
職業計	0.76
管理的職業	1.13
専門・技術的職業	1.95
事務的職業	0.28
販売の職業	0.88
サービスの職業	1.38
保安の職業	3.15
農林漁業の職業	0.83
生産工程の職業	0.45
輸送・機械運転の職業	0.81
建設・採掘の職業	1.68
運搬・清掃・包装等の職業	0.17

(参考:福祉関連職業合計 2.54)

<有効求人倍率の推移(季節調整値)>



平成24年12月以前の数値は新季節指数により改定されている。
(季節調整法はセンサス局法Ⅱ(X-12-ARIMA)による。)

2. 新規求人の動き

- ・新規求人数(原数値)は、前月比10.3%増(2ヶ月連続)、前年同月比では16.4%増(4ヶ月連続)の5,779人となった。
- ・新規求人数に占めるパート求人の割合は41.6%となり、前年同月比2.3ポイント増加となった。
- ・新規求人数(パートを含む)を産業分類(大分類)で見ると、前年同月比で概ね全ての主要産業区分で増加しており、大きく増加したものは学術研究, 専門・技術サービス業(51.9%)、建設業(46.3%)、農, 林, 漁業(35.1%)、サービス業(29.5%)、卸売業, 小売業(22.9%)である。

3. 新規求職の動き

- ・新規求職者数(原数値)は、前月比4.8%増、前年同月比5.1%減(6ヶ月連続)の3,110人となった。
- ・雇用形態別では、前年同月比で常用求職者は5.2%の減、パート求職者は4.3%の減となった。
- ・新規常用求職者(パートを除く)の求職理由別状況を見ると、前年同月比で無業者14.6%減(15ヶ月連続)、定年到達者10.0%減(6ヶ月連続)、自己都合離職者7.5%減(5ヶ月連続)、事業主都合離職者4.2%減(4ヶ月連続)、在職者2.5%増(2ヶ月連続)となった。

新規常用求職者(年齢別)

対前年同月増減	新規常用求職者(パート除く)	
年齢計	-	2,262
24歳以下	-	360
25～34	+	658
35～44	-	566
45～54	+	373
55～59	-	140
60～64	-	123
65歳以上	+	42

- ・35歳未満の若年層は1,018人で45.0%を占め、前年同月比では0.6ポイントの減少。
- ・55歳以上の高齢者は305人で13.5%を占め、前年同月比では1.8ポイント減少。

4. 就職の動き

- ・就職件数は前年同月比7.6%増の1,443件となった。
- ・就職率は前年同月比5.5ポイント増の46.4%となった。

5. 雇用保険の動き

- ・雇用保険被保険者数は189,380人で前年同月比0.8%増、資格取得者数は2,883人(同1.3%増)、資格喪失者数は2,752人(同4.7%増)となった。
- ・受給資格決定件数は1,003件(前年同月943件)で、前年同月比6.4%増(4ヶ月ぶり)となった。
- ・受給者実人員は4,331人(前年同月4,711人)で、前年同月比8.1%減(3ヶ月連続)となった。

<年齢別雇用保険受給者実人員>

	実人員	前年同月比
年齢計	4,331	▲ 8.1%
29歳以下	694	▲ 11.5%
30歳～44歳	1,328	▲ 4.5%
45歳～59歳	1,393	▲ 5.6%
60歳以上	916	▲ 13.7%

<一般被保険者(短時間を含む)>

	資格喪失者数	事業主都合	事業主都合割合
計	2,752	243	8.8%
建設業	175	30	17.1%
製造業	439	38	8.7%
運輸, 郵便業	119	30	25.2%
卸・小売業	668	42	6.3%
医療, 福祉	511	35	6.8%
サービス業	223	13	5.8%

6. 県内の雇用失業情勢

有効求人倍率が前月より0.06ポイント上回り、平成4年10月以来の1.0倍台となった。雇用失業情勢は地域間にばらつきはあるものの、改善している。

このような状況の中、求人・求職者のニーズや状況に応じた的確な職業紹介及び求職者支援訓練等への誘導等によるきめ細かな就職支援を図っていく。

I 職業紹介の状況

項目 年月		労働市場											
		1. 一般労働者〔日雇・学卒（中学、高校）を除く全数〕											
		求職		求人		就職	充足	求人倍率				就職率	充足率
		① 新規 求職 件数 (件)	② 有効 求職 者数 (人)	③ 新規 求人数 (人)	④ 有効 求人数 (人)	⑤ 就職 件数 (件)	⑥ 充足 数 (人)	⑦ 有効 ④/② (倍) 季節 調整 (倍)		⑧ 新規 ③/① (倍) 季節 調整 (倍)		⑤/① ×100 (%)	⑥/③ ×100 (%)
徳島県	平成21年度平均	3,786	16,756	4,086	9,950	1,408	1,350	0.59	0.59	1.08	1.08	37.2	33.0
	平成22年度平均	3,857	15,881	4,801	11,753	1,428	1,370	0.74	0.74	1.24	1.25	37.0	28.5
	平成23年度平均	3,683	15,189	5,297	13,757	1,475	1,417	0.91	0.91	1.44	1.44	40.0	26.8
	平成24年度平均	3,613	15,373	5,153	13,644	1,432	1,366	0.89	0.89	1.43	1.43	39.6	26.5
	前年度対比	△ 1.9	1.2	△ 2.7	△ 0.8	△ 2.9	△ 3.6	ポ△ 0.02	ポ△ 0.02	ポ△ 0.01	ポ△ 0.01	ポ△ 0.4	ポ△ 0.3
	平成24年 7月	3,278	15,947	4,966	12,927	1,341	1,259	0.81	0.88	1.51	1.40	40.9	25.4
	8月	3,462	15,562	4,732	12,932	1,240	1,188	0.83	0.86	1.37	1.34	35.8	25.1
	9月	3,500	15,325	5,075	13,301	1,427	1,303	0.87	0.85	1.45	1.34	40.8	25.7
	10月	3,672	15,574	5,499	13,777	1,505	1,408	0.88	0.87	1.50	1.46	41.0	25.6
	11月	3,083	14,910	4,840	13,557	1,496	1,428	0.91	0.87	1.57	1.40	48.5	29.5
	12月	2,313	13,441	4,868	13,284	1,191	1,137	0.99	0.88	2.10	1.54	51.5	23.4
	平成25年 1月	3,769	13,765	5,501	13,752	1,187	1,164	1.00	0.89	1.46	1.40	31.5	21.2
	2月	3,460	14,125	5,679	14,644	1,243	1,203	1.04	0.92	1.64	1.50	35.9	21.2
	3月	3,934	15,346	5,780	15,242	1,707	1,632	0.99	0.92	1.47	1.57	43.4	28.2
	4月	5,004	16,533	5,270	14,521	1,812	1,696	0.88	0.96	1.05	1.53	36.2	32.2
	5月	3,660	16,307	5,093	13,781	1,549	1,494	0.85	0.96	1.39	1.61	42.3	29.3
	6月	2,967	15,431	5,237	13,555	1,397	1,318	0.88	0.99	1.77	1.75	47.1	25.2
7月	3,110	14,953	5,779	14,387	1,443	1,385	0.96	1.05	1.86	1.74	46.4	24.0	
対前月比(%)	4.8	△ 3.1	10.3	6.1	3.3	5.1	ポ 0.08	ポ 0.06	ポ 0.09	ポ△ 0.01	ポ△ 0.7	ポ△ 1.2	
対前年同月比(%)	△ 5.1	△ 6.2	16.4	11.3	7.6	10.0	ポ 0.15	ポ 0.17	ポ 0.35	ポ 0.34	ポ 5.5	ポ△ 1.4	
安定所別(7月)	徳島	1,379	6,540	2,983	7,541	588	695	1.15	-	2.16	-	42.6	23.3
	小松島出張所	271	976	307	740	116	90	0.76	-	1.13	-	42.8	29.3
	三好	163	693	237	546	94	76	0.79	-	1.45	-	57.7	32.1
	美馬	177	810	246	542	83	63	0.67	-	1.39	-	46.9	25.6
	阿南	293	1,481	382	908	138	94	0.61	-	1.30	-	47.1	24.6
	吉野川	338	1,594	431	1,044	175	100	0.65	-	1.28	-	51.8	23.2
	鳴門	443	2,551	1,118	2,842	216	233	1.11	-	2.52	-	48.8	20.8
牟岐	46	308	75	224	33	34	0.73	-	1.63	-	71.7	45.3	
全国	平成24年 6月	千件 545	千人 2,561	千人 717	千人 1,880	千件 191	千人 191	0.73	0.81	1.31	1.29	35.0	26.6
	7月	525	2,470	732	1,904	181	181	0.77	0.81	1.39	1.29	34.4	24.7
	8月	521	2,394	751	1,943	163	163	0.81	0.81	1.44	1.31	31.4	21.8
	9月	539	2,364	739	1,984	177	177	0.84	0.81	1.37	1.28	32.8	23.9
	10月	595	2,412	819	2,071	194	194	0.86	0.81	1.38	1.31	32.6	23.7
	11月	492	2,329	742	2,036	174	174	0.87	0.82	1.51	1.33	35.4	23.5
	12月	414	2,169	628	1,914	144	144	0.88	0.83	1.52	1.35	34.9	23.0
	平成25年 1月	619	2,223	814	1,972	144	144	0.89	0.85	1.32	1.33	23.2	17.6
	2月	566	2,275	809	2,074	165	165	0.91	0.85	1.43	1.35	29.2	20.4
	3月	610	2,410	793	2,162	216	216	0.90	0.86	1.30	1.39	35.4	27.2
	4月	755	2,555	782	2,090	210	210	0.82	0.89	1.04	1.40	27.9	26.9
	5月	592	2,537	774	2,047	194	194	0.81	0.90	1.31	1.42	32.8	25.1
	6月	492	2,411	744	2,030	179	179	0.84	0.92	1.51	1.49	36.5	24.1

労働市場															
2. 1のうち中高年齢者(45才以上) (パートを除く)				3. 1のうち パート					4. 正社員 (パートを除く常用)						
⑩ 新規 求職 件数 (件)	⑪ 有効 求職 者数 (人)	⑫ ⑩のうち 55才以 上の者 (人)	⑬ 就職 件数 (件)	⑭ 新規 求職 件数 (件)	⑮ 有効 求職 者数 (人)	⑯ 新規 求人数 (人)	⑰ 有効 求人数 (人)	⑱ 就職 件数 (件)	新規 求人数 (人)	有効 求人数 (人)	就職 件数 (件)	フルタイム 有効 求職者数 (人)	有効 求人 倍率 (倍)	充足率 (%)	
918	5,040	2,879	268	954	3,787	1,712	4,271	449	1,668	4,280	544	12,957	0.33	31.5	
912	4,613	2,600	268	994	3,871	1,904	4,725	489	2,034	5,245	556	11,998	0.44	26.6	
846	4,267	2,403	285	1,006	3,925	2,140	5,538	501	2,252	6,076	584	11,233	0.54	25.0	
803	4,103	2,229	253	1,016	4,238	2,105	5,546	518	2,286	6,239	621	11,100	0.56	26.5	
△ 5.1	△ 3.8	△ 7.2	△ 11.2	1.0	8.0	△ 1.6	0.1	3.4	1.5	2.7	6.3	△ 1.2	ポ 0.02	ポ 1.5	
739	4,338	2,448	209	866	4,440	1,953	4,996	459	2,371	6,237	640	11,468	0.54	26.2	
820	4,299	2,372	221	997	4,317	1,831	5,101	430	2,180	6,158	611	11,206	0.55	27.8	
712	4,169	2,272	303	1,065	4,331	2,113	5,299	520	2,285	6,335	618	10,959	0.58	25.1	
839	4,160	2,245	238	1,001	4,404	2,237	5,689	581	2,432	6,291	667	11,139	0.56	25.8	
648	3,914	2,090	277	847	4,169	2,015	5,606	530	2,115	6,170	572	10,709	0.58	26.2	
492	3,565	1,896	187	612	3,726	2,042	5,470	484	2,128	6,098	477	9,684	0.63	21.5	
800	3,591	1,858	215	1,027	3,731	2,235	5,585	413	2,495	6,299	567	9,999	0.63	23.0	
770	3,677	1,893	199	918	3,810	2,403	5,986	407	2,328	6,496	612	10,278	0.63	26.0	
893	3,981	2,074	291	999	4,100	2,655	6,558	632	2,210	6,422	623	11,205	0.57	27.5	
1,200	4,344	2,383	359	1,597	4,701	2,179	6,243	675	2,326	6,305	696	11,791	0.53	28.3	
734	4,184	2,303	199	1,204	4,832	2,133	5,959	628	2,268	6,102	663	11,428	0.53	29.0	
580	3,977	2,209	244	844	4,595	2,117	5,631	546	2,421	6,208	566	10,795	0.58	22.3	
685	3,844	2,091	269	829	4,362	2,402	5,913	551	2,592	6,690	610	10,542	0.63	23.3	
18.1	△ 3.3	△ 5.3	10.2	△ 1.8	△ 5.1	13.5	5.0	0.9	7.1	7.8	7.8	△ 2.3	ポ 0.05	ポ 1.0	
△ 7.3	△ 11.4	△ 14.6	28.7	△ 4.3	△ 1.8	23.0	18.4	20.0	9.3	7.3	△ 4.7	△ 8.1	ポ 0.09	ポ△ 2.9	
284	1,596	844	98	367	1,860	1,164	2,929	227	1,350	3,577	239	4,641	0.77	22.5	
59	231	114	23	70	304	130	328	41	148	353	51	672	0.53	33.1	
48	227	130	22	48	212	91	239	37	111	242	41	481	0.50	27.9	
38	239	141	21	46	230	99	196	28	117	287	42	576	0.50	29.9	
61	405	218	27	77	420	140	338	49	193	433	64	1,060	0.41	22.8	
83	408	232	29	85	468	173	386	69	189	521	86	1,124	0.46	26.5	
95	644	366	42	126	769	561	1,406	84	461	1,194	79	1,779	0.67	18.0	
17	94	46	7	10	99	44	91	16	23	83	8	209	0.40	34.8	
千件	千人	千人	千件	千件	千人	千人	千人	千件	千人	千人	千件	千人			
125	666	345	34	155	736	271	699	72	297	816	80	1,812	0.45	26.8	
123	646	331	34	140	694	269	700	67	315	832	77	1,765	0.47	24.6	
117	626	317	31	143	663	280	713	58	313	844	72	1,721	0.49	23.0	
118	611	307	34	160	663	282	736	65	306	856	74	1,694	0.51	24.2	
139	622	309	36	167	680	314	779	73	339	885	82	1,725	0.51	24.1	
120	609	302	33	132	651	291	778	65	304	865	73	1,661	0.52	24.1	
117	595	300	27	97	583	238	725	54	264	821	61	1,535	0.53	23.2	
152	612	310	27	163	590	309	742	53	348	857	63	1,567	0.55	18.0	
135	612	304	30	135	608	314	784	59	324	886	74	1,626	0.54	22.7	
147	638	314	43	167	653	321	839	79	306	895	81	1,726	0.52	26.6	
185	676	343	39	237	724	301	813	80	327	879	84	1,799	0.49	25.7	
132	656	331	35	183	742	298	790	76	316	863	79	1,775	0.49	25.2	
112	622	312	33	142	715	288	774	69	300	857	74	1,683	0.51	24.6	

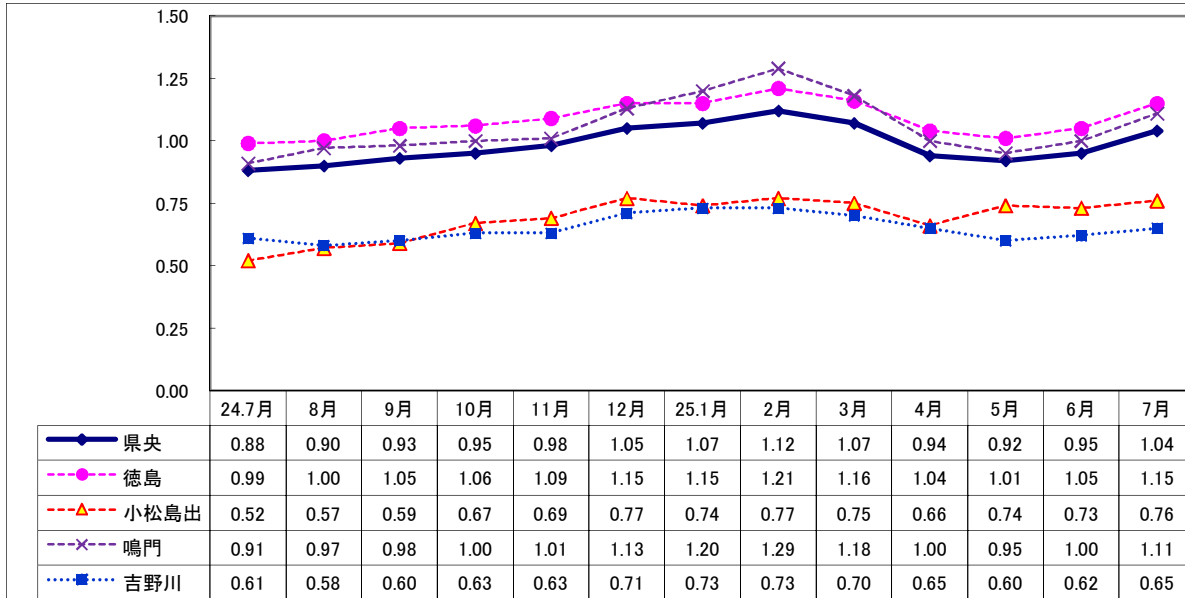
項目 年月		労働市場										※ 今月の動き ※ ○ 7月の新規求人数は、5,779人で対前年同月比 16.4%の増加となった。これをパートを含む産業分類(大分類)についてみると、前年同月比で概ね全ての主要産業区分で増加しており、大きく増加したものは学術研究,専門・技術サービス業 51.9%、建設業 46.3%、農,林,漁業 35.1% サービス業 29.5%、卸売業,小売業 22.9% である。 また、パートタイム求人は 2,402人で、対前年同月比 23.0%の増加となった。 ○ 新規求職申込数は 3,110人で対前年同月比 5.1%の減少となった。 離職票提出件数は 1,014件で対前年同月比 6.3%増加し、受給資格決定件数は 1,003件で前年同月比 6.4%増加した。 ○ 有効求人倍率(季節調整値)は、1.05倍で前月より0.06ポイント上回り、前年同月より0.17ポイント上回った。 <small>新季節指数による改訂</small> 完全失業率及び有効求人倍率の(季節調整値)は全数に係る数値で、平成24年12月以前の数値は新季節指数により改訂されている。 有効求人倍率(季節調整値) 徳島 7月 1.05倍 全国 6月 0.92倍 労働力調査関係 資料出所:総務省統計局 完全失業率 者数 季節調整値		
		1のうち 5. 常用 {日雇・学卒(中学、高校)を除く全数}												
		求職		求人		就職	充足	求人倍率		就職率	充足率			
		① 新規求職件数 (件)	② 有効求職者数 (人)	③ 新規求人 (人)	④ 有効求人 (人)	⑤ 就職件数 (件)	⑥ 充足数 (人)	⑦ 有効 (倍) ④/②	⑧ 新規 (倍) ③/①	⑤/① ×100 (%)	⑥/③ ×100 (%)			
徳島県	平成21年度平均	3,776	16,735	3,778	9,400	1,253	1,202	0.56	1.00	33.2	31.8			
	平成22年度平均	3,844	15,854	4,396	10,934	1,281	1,228	0.69	1.14	33.3	27.9			
	平成23年度平均	3,667	15,135	4,821	12,725	1,307	1,256	0.84	1.31	35.6	26.1			
	平成24年度平均	3,597	15,320	4,735	12,701	1,277	1,225	0.83	1.32	35.5	25.9			
	前年度対比	△ 1.9	1.2	△ 1.8	△ 0.2	△ 2.3	△ 2.5	ポ△0.01	ポ0.01	ポ△0.1	ポ△0.2			
	平成24年 7月	3,253	15,888	4,675	12,193	1,191	1,115	0.77	1.44	36.6	23.9			
	8月	3,451	15,505	4,371	12,136	1,149	1,107	0.78	1.27	33.3	25.3			
	9月	3,489	15,273	4,722	12,508	1,329	1,227	0.82	1.35	38.1	26.0			
	10月	3,661	15,527	5,134	12,951	1,369	1,287	0.83	1.40	37.4	25.1			
	11月	3,066	14,865	4,285	12,498	1,308	1,250	0.84	1.40	42.7	29.2			
	12月	2,296	13,391	4,337	12,206	987	946	0.91	1.89	43.0	21.8			
	平成25年 1月	3,747	13,711	5,008	12,613	1,004	1,000	0.92	1.34	26.8	20.0			
	2月	3,443	14,066	5,159	13,497	1,103	1,078	0.96	1.50	32.0	20.9			
3月	3,919	15,281	5,252	14,006	1,509	1,446	0.92	1.34	38.5	27.5				
4月	4,981	16,465	4,976	13,552	1,676	1,572	0.82	1.00	33.6	31.6				
5月	3,641	16,228	4,664	12,822	1,423	1,377	0.79	1.28	39.1	29.5				
6月	2,957	15,362	4,742	12,512	1,246	1,179	0.81	1.60	42.1	24.9				
7月	3,084	14,874	5,334	13,273	1,287	1,244	0.89	1.73	41.7	23.3				
対前月比(%)		4.3	△ 3.2	12.5	6.1	3.3	5.5	ポ 0.08	ポ 0.13	ポ△0.4	ポ△1.6			
対前年同月比(%)		△ 5.2	△ 6.4	14.1	8.9	8.1	11.6	ポ 0.12	ポ 0.29	ポ 5.1	ポ△0.6			
安定所別(7月)	徳島	1,359	6,482	2,731	6,899	526	629	1.06	2.01	38.7	23.0			
	小松島出張所	269	973	291	713	101	87	0.73	1.08	37.5	29.9			
	三好	163	693	225	525	89	72	0.76	1.38	54.6	32.0			
	美馬	177	806	238	519	75	60	0.64	1.34	42.4	25.2			
	阿南	292	1,472	372	882	129	90	0.60	1.27	44.2	24.2			
	吉野川	338	1,592	404	992	155	89	0.62	1.20	45.9	22.0			
	鳴門	440	2,548	998	2,519	179	183	0.99	2.27	40.7	18.3			
牟岐	46	308	75	224	33	34	0.73	1.63	71.7	45.3				
全国	平成24年 6月	千件 540	千人 2,546	千人 634	千人 1,688	千件 172	千人 172	0.66	1.17	31.8	27.1			
	7月	520	2,456	656	1,711	162	162	0.70	1.26	31.2	24.7			
	8月	517	2,382	671	1,750	148	148	0.73	1.30	28.6	22.1			
	9月	535	2,354	656	1,785	159	159	0.76	1.23	29.8	24.3			
	10月	591	2,402	716	1,845	175	175	0.77	1.21	29.5	24.4			
	11月	479	2,310	637	1,792	154	154	0.78	1.33	32.2	24.2			
	12月	375	2,115	540	1,676	123	123	0.79	1.44	32.9	22.8			
	平成25年 1月	589	2,154	725	1,752	123	123	0.81	1.23	20.9	17.0			
	2月	554	2,231	723	1,858	148	148	0.83	1.30	26.7	20.5			
	3月	593	2,376	707	1,940	197	197	0.82	1.19	33.2	27.8			
	4月	740	2,521	698	1,875	193	193	0.74	0.94	26.0	27.6			
	5月	585	2,513	680	1,825	177	177	0.73	1.16	30.3	26.1			
	6月	487	2,395	648	1,795	161	161	0.75	1.33	33.1	24.9			
		万人	%	%	%	%	%	%	%	%	%			
		288	4.4	4.3	288	4.4	4.3	277	4.2	4.2	4.3			
		275	4.2	4.3	271	4.1	4.2	260	4.0	4.2	4.3			
		259	4.0	4.3	273	4.2	4.3	277	4.2	4.3	4.1			
		291	4.4	4.1	280	4.3	4.1	291	4.4	4.1	4.1			
		279	4.2	4.1	279	4.2	4.1	279	4.2	4.1	4.1			
		260	3.9	3.9	260	3.9	3.9	260	3.9	3.9	3.9			

Ⅱ 産業別・規模別 新規求人の状況

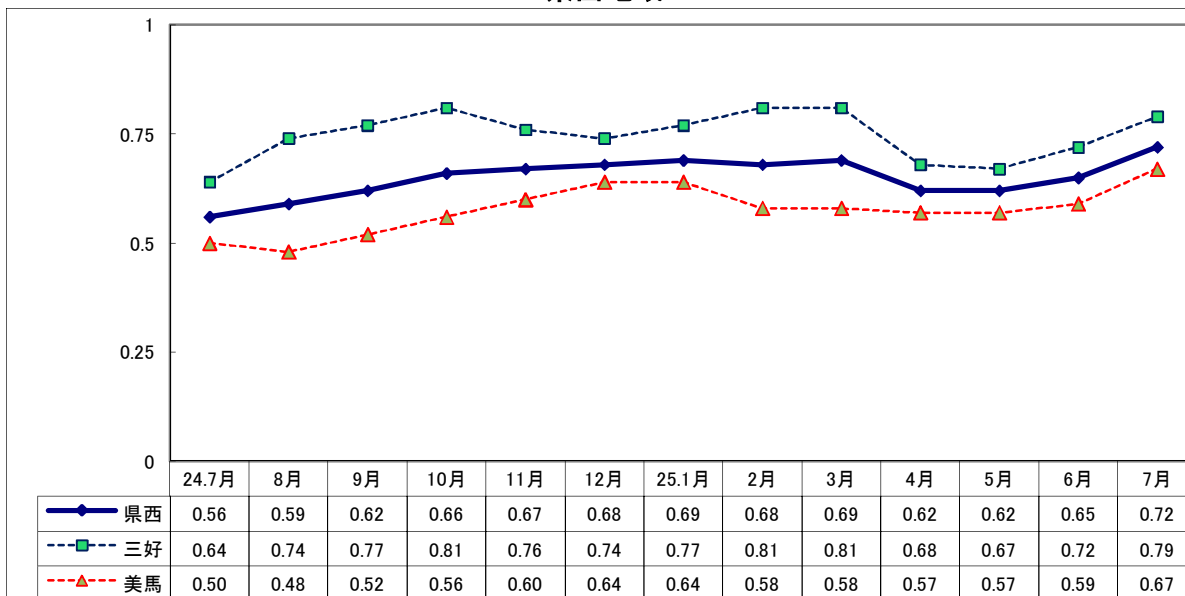
産業・規模	項目	一般(日雇・学卒を除く)					パートタイムを除く					パートタイム					
		25年	前月比		25年	24年	25年	前月比		25年	24年	25年	前月比		25年	24年	
		7月 (人)	(%)	(%)	6月 (人)	7月 (人)	7月 (人)	(%)	(%)	6月 (人)	7月 (人)	7月 (人)	(%)	(%)	6月 (人)	7月 (人)	
業	A, B 農, 林, 漁業(01~04)	104	116.7	35.1	48	77	35	▲ 7.9	▲ 23.9	38	46	69	590.0	122.6	10	31	
	C 鉱業, 採石業, 砂利採取業(05)	0	—	—	1	1	0	—	—	1	1	0	—	—	0	0	
	D 建設業(06~08)	493	11.5	46.3	442	337	470	13.3	47.3	415	319	23	▲ 14.8	27.8	27	18	
	業	E 製造業(09~32)	436	10.1	0.7	396	433	265	0.0	▲ 10.2	265	295	171	30.5	23.9	131	138
		09 食料品製造業	124	▲ 6.1	▲ 6.8	132	133	43	▲ 8.5	▲ 14.0	47	50	81	▲ 4.7	▲ 2.4	85	83
		10 飲料・たばこ・飼料製造業	8	100.0	100.0	4	4	2	▲ 33.3	0.0	3	2	6	500.0	200.0	1	2
		11 繊維工業	66	94.1	32.0	34	50	39	34.5	8.3	29	36	27	440.0	92.9	5	14
		12 木材・木製品製造業	31	▲ 29.5	10.7	44	28	25	▲ 35.9	8.7	39	23	6	20.0	20.0	5	5
		13 家具・装備品製造業	22	57.1	▲ 45.0	14	40	20	81.8	▲ 48.7	11	39	2	▲ 33.3	100.0	3	1
		14 パルプ・紙・紙加工品製造業	9	12.5	▲ 30.8	8	13	9	125.0	▲ 18.2	4	11	0	—	—	4	2
		15 印刷・同関連業	9	125.0	▲ 25.0	4	12	7	75.0	▲ 12.5	4	8	2	—	▲ 50.0	0	4
		16 化学工業	19	72.7	216.7	11	6	13	44.4	225.0	9	4	6	200.0	200.0	2	2
		17 石油製品・石炭製品製造業	0	—	—	0	0	0	—	—	0	0	0	—	—	0	0
		18 プラスチック製品製造業	22	633.3	46.7	3	15	5	66.7	25.0	3	4	17	—	54.5	0	11
		19 ゴム製品製造業	5	150.0	66.7	2	3	4	100.0	100.0	2	2	1	—	0.0	0	1
		21 窯業・土石製品製造業	10	150.0	25.0	4	8	8	100.0	0.0	4	8	2	—	—	0	0
		22 鉄鋼業	2	▲ 50.0	▲ 33.3	4	3	2	▲ 33.3	▲ 33.3	3	3	0	—	—	1	0
		23 非鉄金属製造業	0	—	—	0	0	0	—	—	0	0	0	—	—	0	0
		24 金属製品製造業	39	39.3	62.5	28	24	32	18.5	68.4	27	19	7	600.0	40.0	1	5
		25 はん用機械器具製造業	11	▲ 45.0	▲ 56.0	20	25	9	▲ 55.0	▲ 64.0	20	25	2	—	—	0	0
		26 生産用機械器具製造業	13	▲ 23.5	▲ 7.1	17	14	12	▲ 20.0	▲ 14.3	15	14	1	▲ 50.0	—	2	0
		27 業務用機械器具製造業	2	▲ 33.3	▲ 33.3	3	3	2	▲ 33.3	▲ 33.3	3	3	0	—	—	0	0
		28 電子部品・デバイス・電子回路製造業	25	47.1	▲ 16.7	17	30	25	56.3	▲ 16.7	16	30	0	—	—	1	0
	29 電気機械器具製造業	7	▲ 53.3	▲ 22.2	15	9	3	▲ 70.0	0.0	10	3	4	▲ 20.0	▲ 33.3	5	6	
	30 情報通信機械器具製造業	0	—	—	0	0	0	—	—	0	0	0	—	—	0	0	
	31 輸送用機械器具製造業	12	▲ 33.3	33.3	18	9	5	▲ 66.7	▲ 37.5	15	8	7	133.3	600.0	3	1	
	20,32 その他の製造業	0	—	—	14	4	0	—	—	1	3	0	—	—	13	1	
	業	F 電気・ガス・熱供給・水道業(33~36)	4	300.0	0.0	1	4	4	—	100.0	0	2	0	—	—	1	2
		G 情報通信業(37~41)	59	5.4	20.4	56	49	48	54.8	29.7	31	37	11	▲ 56.0	▲ 8.3	25	12
		H 運輸業, 郵便業(42~49)	143	▲ 45.0	▲ 16.4	260	171	115	▲ 28.6	▲ 18.4	161	141	28	▲ 71.7	▲ 6.7	99	30
		I 卸売業, 小売業(50~61)	930	1.2	22.9	919	757	398	▲ 0.7	6.4	401	374	532	2.7	38.9	518	383
J 金融業, 保険業(62~67)		59	▲ 6.3	▲ 1.7	63	60	45	18.4	▲ 18.2	38	55	14	▲ 44.0	180.0	25	5	
K 不動産業, 物品賃貸業(68~70)		46	9.5	84.0	42	25	32	3.2	166.7	31	12	14	27.3	7.7	11	13	
L 学術研究, 専門・技術サービス業(71~74)		120	34.8	51.9	89	79	104	35.1	55.2	77	67	16	33.3	33.3	12	12	
M 宿泊業, 飲食サービス業(75~77)		541	12.2	15.4	482	469	152	▲ 0.7	7.0	153	142	389	18.2	19.0	329	327	
N 生活関連サービス業, 娯楽業(78~80)		183	▲ 5.7	7.0	194	171	117	▲ 4.1	8.3	122	108	66	▲ 8.3	4.8	72	63	
O 教育, 学習支援業(81,82)		159	▲ 10.2	27.2	177	125	44	▲ 63.3	63.0	120	27	115	101.8	17.3	57	98	
業	P 医療, 福祉(83~85)	1,603	19.7	4.5	1,339	1,534	1,002	19.9	3.4	836	969	601	19.5	6.4	503	565	
	Q 複合サービス事業(86,87)	64	276.5	190.9	17	22	51	466.7	218.8	9	16	13	62.5	116.7	8	6	
	R サービス業(88~96)	790	30.6	29.5	605	610	465	31.0	25.0	355	372	325	30.0	36.6	250	238	
	S, T 公務・その他(97,98,99)	45	▲ 57.5	7.1	106	42	30	▲ 55.2	0.0	67	30	15	▲ 61.5	25.0	39	12	
			5,779	10.3	16.4	5,237	4,966	3,377	8.2	12.1	3,120	3,013	2,402	13.5	23.0	2,117	1,953
規模別	29人以下	3,551	5.7	11.9	3,361	3,173	2,062	7.0	8.9	1,928	1,893	1,489	3.9	16.3	1,433	1,280	
	30~99人	1,406	25.9	19.2	1,117	1,180	774	12.0	5.3	691	735	632	48.4	42.0	426	445	
	100~299人	585	38.6	21.4	422	482	359	27.3	27.8	282	281	226	61.4	12.4	140	201	
	300~499人	190	65.2	113.5	115	89	153	75.9	135.4	87	65	37	32.1	54.2	28	24	
	500~999人	14	▲ 84.9	133.3	93	6	5	▲ 80.8	25.0	26	4	9	▲ 86.6	350.0	67	2	
1,000人以上	33	▲ 74.4	▲ 8.3	129	36	24	▲ 77.4	▲ 31.4	106	35	9	▲ 60.9	800.0	23	1		

Ⅲ 安定所別有効求人倍率(原数値)の推移 県央地域

No5



県西地域



県南地域

