



日本はひとつ
しごとプロジェクト

平成25年7月26日

【照会先】

徳島労働局職業安定部職業安定課
課長 森 敏 弘
課長 補 佐 柳 篤 彦
地方労働市場情報官 山口 扶貴子
(電話) 088-611-5383

報道関係者 各位

職業安定業務統計速報(平成25年6月分)について

徳島県の有効求人倍率 0.99倍(季節調整値)
全国 0.90倍(5月) 四国 0.95倍(5月)

1. 概況

- 有効求人倍率(季節調整値)は0.99倍で、前月に比べて0.03ポイント上回った。
- 新規求人倍率(季節調整値)は1.75倍で、前月に比べて0.14ポイント上回った。
- 有効求人数(原数値)は、前月比1.6%減、前年同月比5.1%増(3ヶ月連続)の13,555人、有効求職者数(原数値)は、前月比5.4%減、前年同月比6.0%減(4ヶ月連続)の15,431人となった。
- 正社員の有効求人倍率(原数値)は0.58倍で、前年同月に比べて0.05ポイント上回った。
- 地域別有効求人倍率(原数値)
 - 県央地域(徳島、小松島出張所、鳴門、吉野川管内) 0.95倍(前月0.92倍、前年同月0.85倍)
 - 県西地域(美馬、三好管内) 0.65倍(前月0.62倍、前年同月0.53倍)
 - 県南地域(阿南、牟岐管内) 0.59倍(前月0.56倍、前年同月0.59倍)

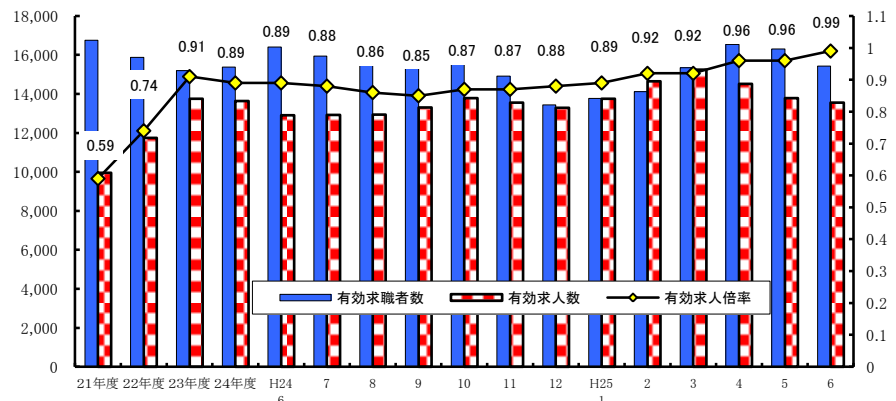
<職業別有効求人倍率>

常用フルタイム

職業別有効求人倍率	
職業計	0.69
管理的職業	1.05
専門・技術的職業	1.66
事務的職業	0.23
販売の職業	0.82
サービスの職業	1.27
保安の職業	3.03
農林漁業の職業	0.65
生産工程の職業	0.43
輸送・機械運転の職業	0.85
建設・採掘の職業	1.53
運搬・清掃・包装等の職業	0.17

(参考:福祉関連職業合計 2.37)

<有効求人倍率の推移(季節調整値)>



平成24年12月以前の数値は新季節指数により改定されている。
(季節調整法はセンサス局法Ⅱ(X-12-ARIMA)による。)

2. 新規求人の動き

- ・新規求人数(原数値)は、前月比2.8%増(3ヶ月ぶり)、前年同月比では6.7%増(3ヶ月連続)の5,237人となった。
- ・新規求人数に占めるパート求人の割合は40.4%となり、前年同月比2.5ポイント増加となった。
- ・新規求人数(パートを含む)を産業分類(大分類)で見ると、前年同月比で増加したのは公務・その他(55.9%)、運輸業,郵便業(44.4%)、卸売業,小売業(25.7%)、サービス業(15.7%)、宿泊業,飲食サービス業(14.2%)、建設業(13.9%)で、減少したのは製造業(▲20.6%)、教育,学習支援業(▲18.8%)である。

3. 新規求職の動き

- ・新規求職者数(原数値)は、前月比18.9%減、前年同月比14.3%減(5ヶ月連続)の2,967人となった。
- ・雇用形態別では、前年同月比で常用求職者は14.3%の減、パート求職者は17.7%の減となった。
- ・新規常用求職者(パートを除く)の求職理由別状況をみると、前年同月比で定年到達者40.4%減(5ヶ月連続)、無業者31.0%減(14ヶ月連続)、事業主都合離職者18.9%減(3ヶ月連続)、自己都合離職者11.7%減(4ヶ月連続)、在職者3.8%増(2ヶ月ぶり)となった。

新規常用求職者(年齢別)

対前年同月増減		新規常用求職者(パート除く)
年齢計	-	2,117
24歳以下	-	365
25～34	-	632
35～44	-	541
45～54	-	300
55～59	-	121
60～64	-	117
65歳以上	-	41

- ・35歳未満の若年層は997人で47.1%を占め、前年同月比では0.9ポイントの増加。
- ・55歳以上の高齢者は279人で13.2%を占め、前年同月比では3.0ポイント減少。

4. 就職の動き

- ・就職件数は前年同月比1.4%減の1,397件となった。
- ・就職率は前年同月比6.2ポイント増の47.1%となった。

5. 雇用保険の動き

- ・雇用保険被保険者数は189,269人で前年同月比0.7%増、資格取得者数は2,805人(同3.8%増)、資格喪失者数は2,359人(同1.0%減)となった。
- ・受給資格決定件数は827件(前年同月944件)で、前年同月比12.4%減(3ヶ月連続)となった。
- ・受給者実人員は4,076人(前年同月4,520人)で、前年同月比9.8%減(2ヶ月連続)となった。

<年齢別雇用保険受給者実人員>

	実人員	前年同月比
年齢計	4,076	▲ 9.8%
29歳以下	646	▲ 12.8%
30歳～44歳	1,214	▲ 10.3%
45歳～59歳	1,308	▲ 7.2%
60歳以上	908	▲ 10.6%

<一般被保険者(短時間を含む)>

	資格喪失者数	事業主都合	事業主都合割合
計	2,359	210	8.9%
建設業	171	38	22.2%
製造業	434	44	10.1%
運輸,郵便業	96	8	8.3%
卸・小売業	475	33	6.9%
医療,福祉	459	29	6.3%
サービス業	227	34	15.0%

6. 県内の雇用失業情勢

有効求人倍率が前月より0.03ポイント上回り、5ヶ月連続で0.9倍台を推移していることから、一部に厳しさが残るものの、雇用失業情勢は緩やかに改善している。

このような状況の中、求人・求職者のニーズや状況に応じた的確な職業紹介及び求職者支援訓練等への誘導等によるきめ細かな就職支援を図っていく。

I 職業紹介の状況

項目 年月		労働市場											
		1. 一般労働者〔日雇・学卒（中学、高校）を除く全数〕											
		求職		求人		就職	充足	求人倍率				就職率	充足率
		① 新規 求職 件数 (件)	② 有効 求職 者数 (人)	③ 新規 求人数 (人)	④ 有効 求人数 (人)	⑤ 就職 件数 (件)	⑥ 充足 数 (人)	⑦ 有効		⑧ 新規		⑤/① ×100 (%)	⑥/③ ×100 (%)
								④/② (倍)	季 調 整 値 (倍)	③/① (倍)	季 調 整 値 (倍)		
徳島県	平成21年度平均	3,786	16,756	4,086	9,950	1,408	1,350	0.59	0.59	1.08	1.08	37.2	33.0
	平成22年度平均	3,857	15,881	4,801	11,753	1,428	1,370	0.74	0.74	1.24	1.25	37.0	28.5
	平成23年度平均	3,683	15,189	5,297	13,757	1,475	1,417	0.91	0.91	1.44	1.44	40.0	26.8
	平成24年度平均	3,613	15,373	5,153	13,644	1,432	1,366	0.89	0.89	1.43	1.43	39.6	26.5
	前年度対比	△ 1.9	1.2	△ 2.7	△ 0.8	△ 2.9	△ 3.6	ボ△ 0.02	ボ△ 0.02	ボ△ 0.01	ボ△ 0.01	ボ△ 0.4	ボ△ 0.3
	平成24年 6月	3,463	16,408	4,906	12,903	1,417	1,353	0.79	0.89	1.42	1.44	40.9	27.6
	7月	3,278	15,947	4,966	12,927	1,341	1,259	0.81	0.88	1.51	1.40	40.9	25.4
	8月	3,462	15,562	4,732	12,932	1,240	1,188	0.83	0.86	1.37	1.34	35.8	25.1
	9月	3,500	15,325	5,075	13,301	1,427	1,303	0.87	0.85	1.45	1.34	40.8	25.7
	10月	3,672	15,574	5,499	13,777	1,505	1,408	0.88	0.87	1.50	1.46	41.0	25.6
	11月	3,083	14,910	4,840	13,557	1,496	1,428	0.91	0.87	1.57	1.40	48.5	29.5
	12月	2,313	13,441	4,868	13,284	1,191	1,137	0.99	0.88	2.10	1.54	51.5	23.4
	平成25年 1月	3,769	13,765	5,501	13,752	1,187	1,164	1.00	0.89	1.46	1.40	31.5	21.2
	2月	3,460	14,125	5,679	14,644	1,243	1,203	1.04	0.92	1.64	1.50	35.9	21.2
	3月	3,934	15,346	5,780	15,242	1,707	1,632	0.99	0.92	1.47	1.57	43.4	28.2
	4月	5,004	16,533	5,270	14,521	1,812	1,696	0.88	0.96	1.05	1.53	36.2	32.2
	5月	3,660	16,307	5,093	13,781	1,549	1,494	0.85	0.96	1.39	1.61	42.3	29.3
	6月	2,967	15,431	5,237	13,555	1,397	1,318	0.88	0.99	1.77	1.75	47.1	25.2
	对前月比(%)	△ 18.9	△ 5.4	2.8	△ 1.6	△ 9.8	△ 11.8	ボ△ 0.03	ボ△ 0.03	ボ△ 0.38	ボ△ 0.14	ボ△ 4.8	ボ△ 4.1
	对前年同月比(%)	△ 14.3	△ 6.0	6.7	5.1	△ 1.4	△ 2.6	ボ△ 0.09	ボ△ 0.10	ボ△ 0.35	ボ△ 0.31	ボ△ 6.2	ボ△ 2.4
安定所別(6月)	徳島	1,311	6,754	2,760	7,070	538	619	1.05	-	2.11	-	41.0	22.4
	小松島出張所	199	958	254	701	121	89	0.73	-	1.28	-	60.8	35.0
	三好	156	723	201	523	73	76	0.72	-	1.29	-	46.8	37.8
	美馬	187	848	191	504	92	68	0.59	-	1.02	-	49.2	35.6
	阿南	311	1,494	351	850	123	97	0.57	-	1.13	-	39.5	27.6
	吉野川	355	1,688	355	1,043	168	98	0.62	-	1.00	-	47.3	27.6
	鳴門	403	2,631	1,061	2,632	250	248	1.00	-	2.63	-	62.0	23.4
牟岐	45	335	64	232	32	23	0.69	-	1.42	-	71.1	35.9	
全国	平成24年 5月	千件 631	千人 2,661	千人 727	千人 1,890	千件 200	千人 200	0.71	0.80	1.15	1.28	31.7	27.5
	6月	545	2,561	717	1,880	191	191	0.73	0.81	1.31	1.29	35.0	26.6
	7月	525	2,470	732	1,904	181	181	0.77	0.81	1.39	1.29	34.4	24.7
	8月	521	2,394	751	1,943	163	163	0.81	0.81	1.44	1.31	31.4	21.8
	9月	539	2,364	739	1,984	177	177	0.84	0.81	1.37	1.28	32.8	23.9
	10月	595	2,412	819	2,071	194	194	0.86	0.81	1.38	1.31	32.6	23.7
	11月	492	2,329	742	2,036	174	174	0.87	0.82	1.51	1.33	35.4	23.5
	12月	414	2,169	628	1,914	144	144	0.88	0.83	1.52	1.35	34.9	23.0
	平成25年 1月	619	2,223	814	1,972	144	144	0.89	0.85	1.32	1.33	23.2	17.6
	2月	566	2,275	809	2,074	165	165	0.91	0.85	1.43	1.35	29.2	20.4
	3月	610	2,410	793	2,162	216	216	0.90	0.86	1.30	1.39	35.4	27.2
	4月	755	2,555	782	2,090	210	210	0.82	0.89	1.04	1.40	27.9	26.9
	5月	592	2,537	774	2,047	194	194	0.81	0.90	1.31	1.42	32.8	25.1

労働市場															
2. 1のうち中高年齢者(45才以上) (パートを除く)				3. 1のうち パート					4. 正社員 (パートを除く常用)						
⑩ 新規 求職 件数 (件)	⑪ 有効 求職 者数 (人)	⑫ ⑩のうち 55才以 上の者 (人)	⑬ 就職 件数 (件)	⑭ 新規 求職 件数 (件)	⑮ 有効 求職 者数 (人)	⑯ 新規 求人数 (人)	⑰ 有効 求人数 (人)	⑱ 就職 件数 (件)	新規 求人数 (人)	有効 求人数 (人)	就職 件数 (件)	フルタイム 有効 求職者数 (人)	有効 求人 倍率 (倍)	充足率 (%)	
918	5,040	2,879	268	954	3,787	1,712	4,271	449	1,668	4,280	544	12,957	0.33	31.5	
912	4,613	2,600	268	994	3,871	1,904	4,725	489	2,034	5,245	556	11,998	0.44	26.6	
846	4,267	2,403	285	1,006	3,925	2,140	5,538	501	2,252	6,076	584	11,233	0.54	25.0	
803	4,103	2,229	253	1,016	4,238	2,105	5,546	518	2,286	6,239	621	11,100	0.56	26.5	
△ 5.1	△ 3.8	△ 7.2	△ 11.2	1.0	8.0	△ 1.6	0.1	3.4	1.5	2.7	6.3	△ 1.2	ポ 0.02	ポ 1.5	
759	4,370	2,471	253	1,025	4,678	1,858	5,017	532	2,390	6,154	624	11,700	0.53	25.6	
739	4,338	2,448	209	866	4,440	1,953	4,996	459	2,371	6,237	640	11,468	0.54	26.2	
820	4,299	2,372	221	997	4,317	1,831	5,101	430	2,180	6,158	611	11,206	0.55	27.8	
712	4,169	2,272	303	1,065	4,331	2,113	5,299	520	2,285	6,335	618	10,959	0.58	25.1	
839	4,160	2,245	238	1,001	4,404	2,237	5,689	581	2,432	6,291	667	11,139	0.56	25.8	
648	3,914	2,090	277	847	4,169	2,015	5,606	530	2,115	6,170	572	10,709	0.58	26.2	
492	3,565	1,896	187	612	3,726	2,042	5,470	484	2,128	6,098	477	9,684	0.63	21.5	
800	3,591	1,858	215	1,027	3,731	2,235	5,585	413	2,495	6,299	567	9,999	0.63	23.0	
770	3,677	1,893	199	918	3,810	2,403	5,986	407	2,328	6,496	612	10,278	0.63	26.0	
893	3,981	2,074	291	999	4,100	2,655	6,558	632	2,210	6,422	623	11,205	0.57	27.5	
1,200	4,344	2,383	359	1,597	4,701	2,179	6,243	675	2,326	6,305	696	11,791	0.53	28.3	
734	4,184	2,303	199	1,204	4,832	2,133	5,959	628	2,268	6,102	663	11,428	0.53	29.0	
580	3,977	2,209	244	844	4,595	2,117	5,631	546	2,421	6,208	566	10,795	0.58	22.3	
△ 21.0	△ 4.9	△ 4.1	22.6	△ 29.9	△ 4.9	△ 0.8	△ 5.5	△ 13.1	6.7	1.7	△ 14.6	△ 5.5	ポ 0.05	ポ△ 6.7	
△ 23.6	△ 9.0	△ 10.6	△ 3.6	△ 17.7	△ 1.8	13.9	12.2	2.6	1.3	0.9	△ 9.3	△ 7.7	ポ 0.05	ポ△ 3.3	
232	1,652	920	90	373	1,952	1,005	2,805	201	1,340	3,302	224	4,775	0.69	21.4	
32	227	114	18	60	292	133	315	47	105	337	50	665	0.51	24.8	
42	229	129	21	45	234	80	228	28	98	239	27	489	0.49	24.5	
53	265	157	27	44	258	77	197	34	104	258	38	585	0.44	36.5	
75	417	230	18	96	445	154	335	53	148	372	48	1,046	0.36	31.1	
65	429	232	27	90	500	125	407	68	193	517	72	1,184	0.44	20.2	
72	653	371	35	118	799	521	1,251	101	412	1,102	97	1,831	0.60	18.7	
9	105	56	8	18	115	22	93	14	21	81	10	220	0.37	19.0	
千件	千人	千人	千件	千件	千人	千人	千人	千件	千人	千人	千件	千人			
141	691	360	36	191	755	275	712	76	306	819	83	1,886	0.43	27.2	
125	666	345	34	155	736	271	699	72	297	816	80	1,812	0.45	26.8	
123	646	331	34	140	694	269	700	67	315	832	77	1,765	0.47	24.6	
117	626	317	31	143	663	280	713	58	313	844	72	1,721	0.49	23.0	
118	611	307	34	160	663	282	736	65	306	856	74	1,694	0.51	24.2	
139	622	309	36	167	680	314	779	73	339	885	82	1,725	0.51	24.1	
120	609	302	33	132	651	291	778	65	304	865	73	1,661	0.52	24.1	
117	595	300	27	97	583	238	725	54	264	821	61	1,535	0.53	23.2	
152	612	310	27	163	590	309	742	53	348	857	63	1,567	0.55	18.0	
135	612	304	30	135	608	314	784	59	324	886	74	1,626	0.54	22.7	
147	638	314	43	167	653	321	839	79	306	895	81	1,726	0.52	26.6	
185	676	343	39	237	724	301	813	80	327	879	84	1,799	0.49	25.7	
132	656	331	35	183	742	298	790	76	316	863	79	1,775	0.49	25.2	

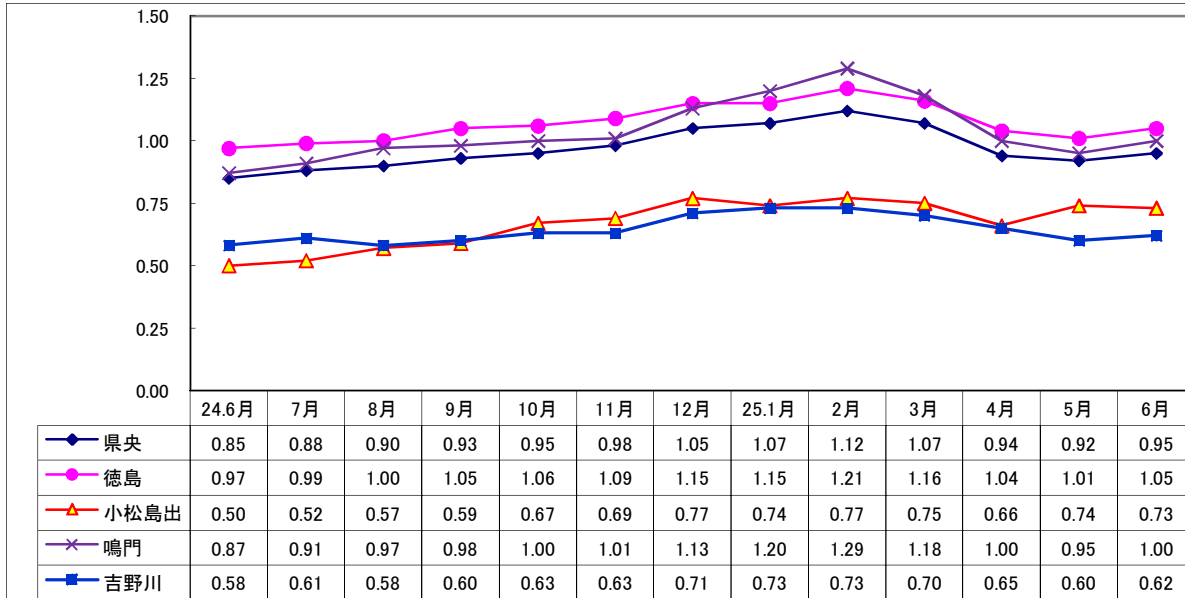
項目 年月		労働市場										※ 今月の動き ※ ○ 6月の新規求人数は、5,237人で対前年同月比 6.7%の増加となった。これをパートを含む産業分類(大分類)についてみると、対前年同月比で増加したのは、公務・その他 55.9%、運輸業、郵便業 44.4%、卸売業、小売業 25.7%、サービス業 15.7%、宿泊業、飲食サービス業 14.2%、建設業 13.9%で、減少したのは製造業 ▲20.6%、教育、学習支援業 ▲18.8%である。 また、パートタイム求人は2,117人で、対前年同月比 13.9%の増加となった。 ○ 新規求職申込数は2,967人で対前年同月比 14.3%の減少となった。 離職票提出件数は800件で対前年同月比 13.7%減少し、受給資格決定件数は827件で前年同月比 12.4%減少した。 ○ 有効求人倍率(季節調整値)は、0.99倍で前月より0.03ポイント上回り、前年同月より0.10ポイント上回った。 <i>新季節指数による改訂</i> 完全失業率及び有効求人倍率(季節調整値)は全数に係る数値で、平成24年12月以前の数値は新季節指数により改訂されている。		
		1のうち 5. 常用 {日雇・学卒(中学、高校)を除く全数}												
		求職		求人		就職	充足	求人倍率		就職率	充足率			
		① 新規求職件数 (件)	② 有効求職者数 (人)	③ 新規求人 (人)	④ 有効求人 (人)	⑤ 就職件数 (件)	⑥ 充足数 (人)	⑦ 有効新規 ④/② (倍)	⑧ 新規 ③/① (倍)	⑨ 新規 ⑤/① ×100 (%)	⑩ ⑥/③ ×100 (%)			
平成21年度平均		3,776	16,735	3,778	9,400	1,253	1,202	0.56	1.00	33.2	31.8			
平成22年度平均		3,844	15,854	4,396	10,934	1,281	1,228	0.69	1.14	33.3	27.9			
平成23年度平均		3,667	15,135	4,821	12,725	1,307	1,256	0.84	1.31	35.6	26.1			
平成24年度平均		3,597	15,320	4,735	12,701	1,277	1,225	0.83	1.32	35.5	25.9			
前年度対比		△ 1.9	1.2	△ 1.8	△ 0.2	△ 2.3	△ 2.5	ポ△0.01	ポ0.01	ポ△0.1	ポ△0.2			
徳島県	平成24年 6月	3,450	16,362	4,572	12,155	1,279	1,227	0.74	1.33	37.1	26.8			
	7月	3,253	15,888	4,675	12,193	1,191	1,115	0.77	1.44	36.6	23.9			
	8月	3,451	15,505	4,371	12,136	1,149	1,107	0.78	1.27	33.3	25.3			
	9月	3,489	15,273	4,722	12,508	1,329	1,227	0.82	1.35	38.1	26.0			
	10月	3,661	15,527	5,134	12,951	1,369	1,287	0.83	1.40	37.4	25.1			
	11月	3,066	14,865	4,285	12,498	1,308	1,250	0.84	1.40	42.7	29.2			
	12月	2,296	13,391	4,337	12,206	987	946	0.91	1.89	43.0	21.8			
	平成25年 1月	3,747	13,711	5,008	12,613	1,004	1,000	0.92	1.34	26.8	20.0			
	2月	3,443	14,066	5,159	13,497	1,103	1,078	0.96	1.50	32.0	20.9			
	3月	3,919	15,281	5,252	14,006	1,509	1,446	0.92	1.34	38.5	27.5			
	4月	4,981	16,465	4,976	13,552	1,676	1,572	0.82	1.00	33.6	31.6			
	5月	3,641	16,228	4,664	12,822	1,423	1,377	0.79	1.28	39.1	29.5			
6月	2,957	15,362	4,742	12,512	1,246	1,179	0.81	1.60	42.1	24.9				
対前月比(%)		△ 18.8	△ 5.3	1.7	△ 2.4	△ 12.4	△ 14.4	ポ 0.02	ポ 0.32	ポ 3.0	ポ△4.6			
対前年同月比(%)		△ 14.3	△ 6.1	3.7	2.9	△ 2.6	△ 3.9	ポ 0.07	ポ 0.27	ポ 5.0	ポ△1.9			
安定所別(6月)	徳島	1,305	6,710	2,486	6,419	472	555	0.96	1.90	36.2	22.3	有効求人倍率(季節調整値)		
	小松島出張所	198	956	246	682	105	85	0.71	1.24	53.0	34.6	徳島	6月	0.99倍
	三好	156	723	191	500	71	72	0.69	1.22	45.5	37.7	全国	5月	0.90倍
	美馬	186	843	184	478	84	64	0.57	0.99	45.2	34.8	労働力調査関係 資料出所:総務省統計局		
	阿南	310	1,484	339	828	116	92	0.56	1.09	37.4	27.1	完全失業者数		
	吉野川	354	1,683	337	1,003	152	87	0.60	0.95	42.9	25.8	完全失業率		
	鳴門	403	2,628	895	2,370	216	201	0.90	2.22	53.6	22.5	季節調整値		
牟岐	45	335	64	232	30	23	0.69	1.42	66.7	35.9	万人	%	%	
全国	平成24年 5月	624	2,638	648	1,709	183	183	0.65	1.04	29.4	28.3	297	4.5	4.4
	6月	540	2,546	634	1,688	172	172	0.66	1.17	31.8	27.1	288	4.4	4.3
	7月	520	2,456	656	1,711	162	162	0.70	1.26	31.2	24.7	288	4.4	4.3
	8月	517	2,382	671	1,750	148	148	0.73	1.30	28.6	22.1	277	4.2	4.2
	9月	535	2,354	656	1,785	159	159	0.76	1.23	29.8	24.3	275	4.2	4.3
	10月	591	2,402	716	1,845	175	175	0.77	1.21	29.5	24.4	271	4.1	4.2
	11月	479	2,310	637	1,792	154	154	0.78	1.33	32.2	24.2	260	4.0	4.2
	12月	375	2,115	540	1,676	123	123	0.79	1.44	32.9	22.8	259	4.0	4.3
	平成25年 1月	589	2,154	725	1,752	123	123	0.81	1.23	20.9	17.0	273	4.2	4.2
	2月	554	2,231	723	1,858	148	148	0.83	1.30	26.7	20.5	277	4.2	4.3
	3月	593	2,376	707	1,940	197	197	0.82	1.19	33.2	27.8	280	4.3	4.1
	4月	740	2,521	698	1,875	193	193	0.74	0.94	26.0	27.6	291	4.4	4.1
	5月	585	2,513	680	1,825	177	177	0.73	1.16	30.3	26.1	279	4.2	4.1

Ⅱ 産業別・規模別 新規求人の状況

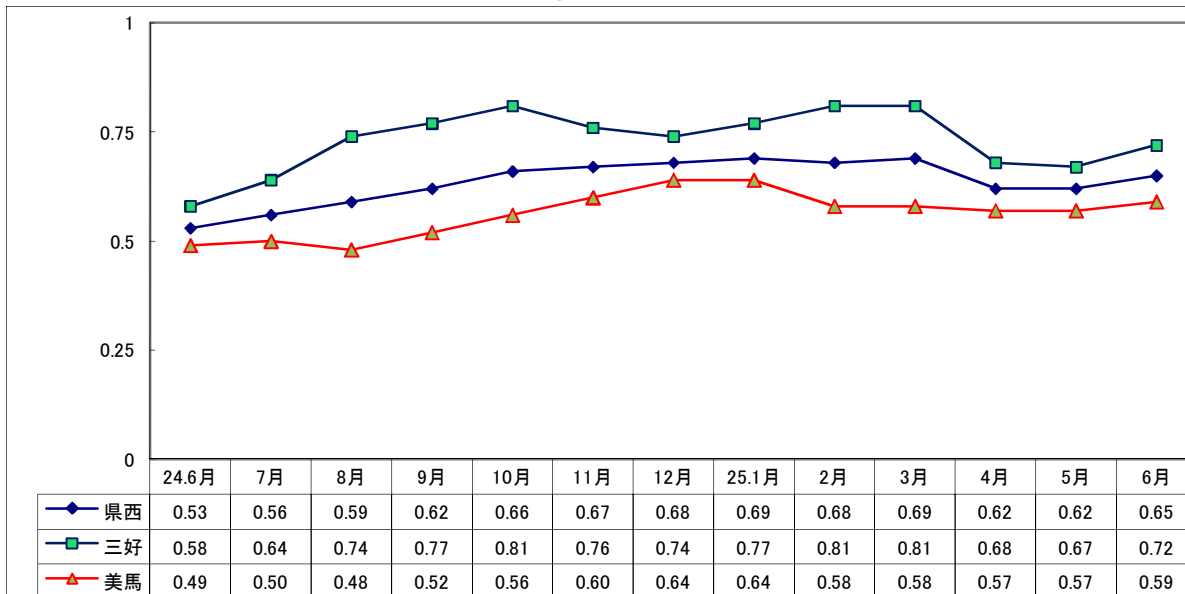
産業・規模	項目	一般(日雇・学卒を除く)					パートタイムを除く					パートタイム					
		25年6月		25年5月		24年6月	25年6月		25年5月		24年6月	25年6月		25年5月		24年6月	
		(人)	前月比(%)	前年比(%)	(人)	(人)	(人)	前月比(%)	前年比(%)	(人)	(人)	(人)	前月比(%)	前年比(%)	(人)	(人)	
産業別	A, B 農, 林, 漁業(01~04)	48	▲22.6	92.0	62	25	38	11.8	245.5	34	11	10	▲64.3	▲28.6	28	14	
	C 鉱業, 採石業, 砂利採取業(05)	1	0.0	—	1	0	1	0.0	—	1	0	0	—	—	0	0	
	D 建設業(06~08)	442	▲4.7	13.9	464	388	415	▲2.6	12.8	426	368	27	▲28.9	35.0	38	20	
	E 製造業(09~32)	396	▲0.8	▲20.6	399	499	265	10.4	▲24.3	240	350	131	▲17.6	▲12.1	159	149	
		09 食料品製造業	132	▲10.8	▲1.5	148	134	47	▲23.0	▲28.8	61	66	85	▲2.3	25.0	87	68
		10 飲料・たばこ・飼料製造業	4	300.0	▲63.6	1	11	3	200.0	200.0	1	1	1	—	▲90.0	0	10
		11 繊維工業	34	▲24.4	▲58.5	45	82	29	11.5	▲44.2	26	52	5	▲73.7	▲83.3	19	30
		12 木材・木製品製造業	44	76.0	69.2	25	26	39	95.0	56.0	20	25	5	0.0	400.0	5	1
		13 家具・装備品製造業	14	0.0	▲57.6	14	33	11	▲15.4	▲59.3	13	27	3	200.0	▲50.0	1	6
		14 パルプ・紙・紙加工品製造業	8	60.0	14.3	5	7	4	100.0	▲20.0	2	5	4	33.3	100.0	3	2
		15 印刷・同関連業	4	▲80.0	▲20.0	20	5	4	▲42.9	0.0	7	4	0	—	—	13	1
		16 化学工業	11	22.2	▲26.7	9	15	9	12.5	28.6	8	7	2	100.0	▲75.0	1	8
		17 石油製品・石炭製品製造業	0	—	—	0	0	0	—	—	0	0	0	—	—	0	0
		18 プラスチック製品製造業	3	▲57.1	▲50.0	7	6	3	▲40.0	▲50.0	5	6	0	—	—	2	0
		19 ゴム製品製造業	2	0.0	▲33.3	2	3	2	100.0	0.0	1	2	0	—	—	1	1
		21 窯業・土石製品製造業	4	▲60.0	▲55.6	10	9	4	▲60.0	▲33.3	10	6	0	—	—	0	3
		22 鉄鋼業	4	—	100.0	0	2	3	—	50.0	0	2	1	—	—	0	0
		23 非鉄金属製造業	0	—	—	1	0	0	—	—	1	0	0	—	—	0	0
		24 金属製品製造業	28	100.0	47.4	14	19	27	125.0	68.8	12	16	1	▲50.0	▲66.7	2	3
		25 はん用機械器具製造業	20	▲9.1	▲4.8	22	21	20	▲9.1	11.1	22	18	0	—	—	0	3
		26 生産用機械器具製造業	17	6.3	30.8	16	13	15	0.0	50.0	15	10	2	100.0	▲33.3	1	3
		27 業務用機械器具製造業	3	▲25.0	—	4	0	3	▲25.0	—	4	0	0	—	—	0	0
		28 電子部品・デバイス・電子回路製造業	17	240.0	▲74.6	5	67	16	220.0	▲75.0	5	64	1	—	▲66.7	0	3
		29 電気機械器具製造業	15	25.0	▲51.6	12	31	10	▲16.7	▲67.7	12	31	5	—	—	0	0
		30 情報通信機械器具製造業	0	—	—	1	0	0	—	—	1	0	0	—	—	0	0
		31 輸送用機械器具製造業	18	▲40.0	350.0	30	4	15	50.0	275.0	10	4	3	▲85.0	—	20	0
		20,32 その他の製造業	14	75.0	27.3	8	11	1	▲75.0	▲75.0	4	4	13	225.0	85.7	4	7
		F 電気・ガス・熱供給・水道業(33~36)	1	▲50.0	▲87.5	2	8	0	—	—	2	7	1	—	0.0	0	1
		G 情報通信業(37~41)	56	▲24.3	51.4	74	37	31	6.9	14.8	29	27	25	▲44.4	150.0	45	10
		H 運輸業, 郵便業(42~49)	260	46.9	44.4	177	180	161	42.5	19.3	113	135	99	54.7	120.0	64	45
		I 卸売業, 小売業(50~61)	919	23.5	25.7	744	731	401	36.9	13.3	293	354	518	14.9	37.4	451	377
		J 金融業, 保険業(62~67)	63	▲25.9	▲22.2	85	81	38	▲50.0	▲39.7	76	63	25	177.8	38.9	9	18
	K 不動産業, 物品賃貸業(68~70)	42	▲16.0	61.5	50	26	31	0.0	29.2	31	24	11	▲42.1	450.0	19	2	
	L 学術研究, 専門・技術サービス業(71~74)	89	▲32.1	74.5	131	51	77	▲26.7	113.9	105	36	12	▲53.8	▲20.0	26	15	
	M 宿泊業, 飲食サービス業(75~77)	482	7.8	14.2	447	422	153	18.6	73.9	129	88	329	3.5	▲1.5	318	334	
	N 生活関連サービス業, 娯楽業(78~80)	194	▲13.8	▲4.4	225	203	122	▲19.7	▲14.7	152	143	72	▲1.4	20.0	73	60	
	O 教育, 学習支援業(81,82)	177	50.0	▲18.8	118	218	120	53.8	▲25.0	78	160	57	42.5	▲1.7	40	58	
	P 医療, 福祉(83~85)	1,339	▲0.9	▲4.4	1,351	1,401	836	0.7	▲6.2	830	891	503	▲3.5	▲1.4	521	510	
	Q 複合サービス事業(86,87)	17	▲46.9	▲62.2	32	45	9	▲55.0	▲76.3	20	38	8	▲33.3	14.3	12	7	
	R サービス業(88~96)	605	▲0.5	15.7	608	523	355	7.9	11.6	329	318	250	▲10.4	22.0	279	205	
	S, T 公務・その他(97,98,99)	106	▲13.8	55.9	123	68	67	▲6.9	91.4	72	35	39	▲23.5	18.2	51	33	
		5,237	2.8	6.7	5,093	4,906	3,120	5.4	2.4	2,960	3,048	2,117	▲0.8	13.9	2,133	1,858	
規模別	29人以下	3,361	2.0	14.0	3,295	2,948	1,928	▲0.1	6.2	1,930	1,815	1,433	5.0	26.5	1,365	1,133	
	30~99人	1,117	2.4	▲1.9	1,091	1,139	691	2.2	8.0	676	640	426	2.7	▲14.6	415	499	
	100~299人	422	▲8.9	▲10.0	463	469	282	7.6	▲6.3	262	301	140	▲30.3	▲16.7	201	168	
	300~499人	115	▲37.2	2.7	183	112	87	29.9	1.2	67	86	28	▲75.9	7.7	116	26	
	500~999人	93	116.3	116.3	43	43	26	116.7	▲16.1	12	31	67	116.1	458.3	31	12	
	1,000人以上	129	616.7	▲33.8	18	195	106	715.4	▲39.4	13	175	23	360.0	15.0	5	20	

Ⅲ 安定所別有効求人倍率(原数値)の推移 県央地域

No5



県西地域



県南地域

