



日本はひとつ  
しごとプロジェクト

平成25年6月26日

【照会先】

徳島労働局職業安定部職業安定課  
課長 森 敏 弘  
課長 補佐 柳 篤 彦  
地方労働市場情報官 山口 扶貴子  
(電話) 088-611-5383

報道関係者 各位

## 職業安定業務統計速報(平成25年5月分)について

徳島県の有効求人倍率 0.96倍(季節調整値)  
全国 0.89倍(4月) 四国 0.94倍(4月)

### 1. 概況

- 有効求人倍率(季節調整値)は0.96倍で、前月と同水準となった。
- 新規求人倍率(季節調整値)は1.61倍で、前月に比べて0.08ポイント上回った。
- 有効求人数(原数値)は、前月比5.1%減、前年同月比3.1%増(2ヶ月連続)の13,781人、有効求職者数(原数値)は、前月比1.4%減、前年同月比4.0%減(3ヶ月連続)の16,307人となった。
- 正社員の有効求人倍率(原数値)は0.53倍で、前年同月に比べて0.04ポイント上回った。
- 完全失業率(モデル推計値)は25.1～3月期で3.9%と前期より0.1ポイント上回った。(今期発表時に数値見直しあり)
- 地域別有効求人倍率(原数値)
  - 県央地域(徳島、小松島出張所、鳴門、吉野川管内) 0.92倍(前月0.94倍、前年同月0.85倍)
  - 県西地域(美馬、三好管内) 0.62倍(前月0.62倍、前年同月0.57倍)
  - 県南地域(阿南、牟岐管内) 0.56倍(前月0.68倍、前年同月0.55倍)

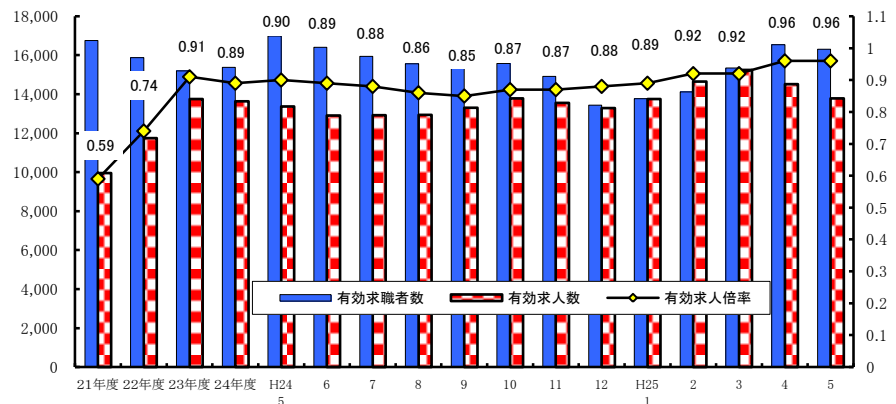
### <職業別有効求人倍率>

常用フルタイム

職業別有効求人倍率	
職業計	0.65
管理的職業	0.82
専門・技術的職業	1.51
事務的職業	0.23
販売の職業	0.82
サービスの職業	1.21
保安の職業	2.95
農林漁業の職業	0.60
生産工程の職業	0.38
輸送・機械運転の職業	0.81
建設・採掘の職業	1.45
運搬・清掃・包装等の職業	0.18

(参考:福祉関連職業合計 2.15)

### <有効求人倍率の推移(季節調整値)>



平成24年12月以前の数値は新季節指数により改定されている。  
(季節調整法はセンサス局法Ⅱ(X-12-ARIMA)による。)

## 2. 新規求人の動き

- ・新規求人数(原数値)は、前月比3.4%減(2ヶ月連続)、前年同月比では3.7%増(2ヶ月連続)の5,093人となった。
- ・新規求人数に占めるパート求人の割合は41.9%となり、前年同月比2.6ポイント増加となった。
- ・新規求人数(パートを含む)を産業分類(大分類)で見ると、前年同月比で増加したのは情報通信業(100.0%)、教育、学習支援業(76.1%)、公務・その他(57.7%)、建設業(15.4%)、卸売業、小売業(13.4%)で、減少したのは運輸業、郵便業(▲25.3%)、製造業(▲15.6%)である。

## 3. 新規求職の動き

- ・新規求職者数(原数値)は、前月比26.9%減、前年同月比10.9%減(4ヶ月連続)の3,660人となった。
- ・雇用形態別では、前年同月比で常用求職者は11.0%の減、パート求職者は4.6%の減となった。
- ・新規常用求職者(パートを除く)の求職理由別状況をみると、前年同月比で定年到達者39.7%減(4ヶ月連続)、無業者36.6%減(13ヶ月連続)、事業主都合離職者12.8%減(2ヶ月連続)、自己都合離職者9.5%減(3ヶ月連続)、在職者2.9%減(2ヶ月ぶり)となった。

### 新規常用求職者(年齢別)

対前年同月増減		新規常用求職者(パート除く)
年齢計	-	2,445
24歳以下	-	442
25～34	-	714
35～44	-	561
45～54	-	354
55～59	-	159
60～64	-	151
65歳以上	+	64

- ・35歳未満の若年層は1,156人で47.3%を占め、前年同月比では1.4ポイントの増加。
- ・55歳以上の高齢者は374人で15.3%を占め、前年同月比では0.7ポイント減少。

## 4. 就職の動き

- ・就職件数は前年同月比3.5%減の1,549件となった。
- ・就職率は前年同月比3.2ポイント増の42.3%となった。

## 5. 雇用保険の動き

- ・雇用保険被保険者数は188,805人で前年同月比0.7%増、資格取得者数は4,535人(同4.9%減)、資格喪失者数は2,674人(同3.0%減)となった。
- ・受給資格決定件数は1,128件(前年同月1,206件)で、前年同月比6.5%減(2ヶ月連続)となった。
- ・受給者実人員は4,211人(前年同月4,690人)で、前年同月比10.2%減(2ヶ月ぶり)となった。

### <年齢別雇用保険受給者実人員>

	実人員	前年同月比
年齢計	4,211	▲10.2%
29歳以下	650	▲16.5%
30歳～44歳	1,263	▲9.0%
45歳～59歳	1,355	▲10.1%
60歳以上	943	▲7.2%

### <一般被保険者(短時間を含む)>

	資格喪失者数	事業主都合	事業主都合割合
計	2,674	272	10.2%
建設業	176	42	23.9%
製造業	471	83	17.6%
運輸、郵便業	161	19	11.8%
卸・小売業	538	22	4.1%
医療、福祉	544	36	6.6%
サービス業	243	10	4.1%

## 6. 県内の雇用失業情勢

有効求人倍率が前月と同水準であり、新規求人倍率は前月より0.08ポイント改善していることから、一部に厳しさが残るものの、雇用失業情勢は緩やかに改善している。

このような状況の中、求人・求職者のニーズや状況に応じた的確な職業紹介及び求職者支援訓練等への誘導等によるきめ細かな就職支援を図っていく。

# I 職業紹介の状況

項目  年月		労働市場											
		1. 一般労働者〔日雇・学卒（中学、高校）を除く全数〕											
		求職		求人		就職	充足	求人倍率				就職率	充足率
		① 新規 求職 件数 (件)	② 有効 求職 者数 (人)	③ 新規 求人数 (人)	④ 有効 求人数 (人)	⑤ 就職 件数 (件)	⑥ 充足 数 (人)	⑦ 有効 ④/② (倍) 季節調整 値(倍)		⑧ 新規 ③/① (倍) 季節調整 値(倍)		⑨ 新規 ×100 (%)	⑩ ⑥/③ ×100 (%)
徳島県	平成21年度平均	3,786	16,756	4,086	9,950	1,408	1,350	0.59	0.59	1.08	1.08	37.2	33.0
	平成22年度平均	3,857	15,881	4,801	11,753	1,428	1,370	0.74	0.74	1.24	1.25	37.0	28.5
	平成23年度平均	3,683	15,189	5,297	13,757	1,475	1,417	0.91	0.91	1.44	1.44	40.0	26.8
	平成24年度平均	3,613	15,373	5,153	13,644	1,432	1,366	0.89	0.89	1.43	1.43	39.6	26.5
	前年度対比	△ 1.9	1.2	△ 2.7	△ 0.8	△ 2.9	△ 3.6	ボ△ 0.02	ボ△ 0.02	ボ△ 0.01	ボ△ 0.01	ボ△ 0.4	ボ△ 0.3
	平成24年 5月	4,106	16,994	4,913	13,372	1,605	1,554	0.79	0.90	1.20	1.40	39.1	31.6
	6月	3,463	16,408	4,906	12,903	1,417	1,353	0.79	0.89	1.42	1.44	40.9	27.6
	7月	3,278	15,947	4,966	12,927	1,341	1,259	0.81	0.88	1.51	1.40	40.9	25.4
	8月	3,462	15,562	4,732	12,932	1,240	1,188	0.83	0.86	1.37	1.34	35.8	25.1
	9月	3,500	15,325	5,075	13,301	1,427	1,303	0.87	0.85	1.45	1.34	40.8	25.7
	10月	3,672	15,574	5,499	13,777	1,505	1,408	0.88	0.87	1.50	1.46	41.0	25.6
	11月	3,083	14,910	4,840	13,557	1,496	1,428	0.91	0.87	1.57	1.40	48.5	29.5
	12月	2,313	13,441	4,868	13,284	1,191	1,137	0.99	0.88	2.10	1.54	51.5	23.4
	平成25年 1月	3,769	13,765	5,501	13,752	1,187	1,164	1.00	0.89	1.46	1.40	31.5	21.2
	2月	3,460	14,125	5,679	14,644	1,243	1,203	1.04	0.92	1.64	1.50	35.9	21.2
3月	3,934	15,346	5,780	15,242	1,707	1,632	0.99	0.92	1.47	1.57	43.4	28.2	
4月	5,004	16,533	5,270	14,521	1,812	1,696	0.88	0.96	1.05	1.53	36.2	32.2	
5月	3,660	16,307	5,093	13,781	1,549	1,494	0.85	0.96	1.39	1.61	42.3	29.3	
对前月比(%)	△ 26.9	△ 1.4	△ 3.4	△ 5.1	△ 14.5	△ 11.9	ボ△ 0.03	-	ボ△ 0.34	ボ△ 0.08	ボ△ 6.1	ボ△ 2.9	
对前年同月比(%)	△ 10.9	△ 4.0	3.7	3.1	△ 3.5	△ 3.9	ボ△ 0.06	ボ△ 0.06	ボ△ 0.19	ボ△ 0.21	ボ△ 3.2	ボ△ 2.3	
安定所別 (5月)	徳島	1,557	7,078	2,614	7,172	550	682	1.01	-	1.68	-	35.3	26.1
	小松島出張所	283	1,008	291	744	131	88	0.74	-	1.03	-	46.3	30.2
	三好	183	793	201	533	91	73	0.67	-	1.10	-	49.7	36.3
	美馬	230	885	188	502	106	87	0.57	-	0.82	-	46.1	46.3
	阿南	363	1,544	297	826	166	130	0.53	-	0.82	-	45.7	43.8
	吉野川	460	1,851	403	1,106	202	141	0.60	-	0.88	-	43.9	35.0
	鳴門	509	2,773	991	2,647	263	263	0.95	-	1.95	-	51.7	26.5
牟岐	75	375	108	251	40	30	0.67	-	1.44	-	53.3	27.8	
全国	平成24年 4月	千件 760	千人 2,659	千人 708	千人 1,919	千件 208	千人 208	0.72	0.79	0.93	1.26	27.4	29.4
	5月	631	2,661	727	1,890	200	200	0.71	0.80	1.15	1.28	31.7	27.5
	6月	545	2,561	717	1,880	191	191	0.73	0.81	1.31	1.29	35.0	26.6
	7月	525	2,470	732	1,904	181	181	0.77	0.81	1.39	1.29	34.4	24.7
	8月	521	2,394	751	1,943	163	163	0.81	0.81	1.44	1.31	31.4	21.8
	9月	539	2,364	739	1,984	177	177	0.84	0.81	1.37	1.28	32.8	23.9
	10月	595	2,412	819	2,071	194	194	0.86	0.81	1.38	1.31	32.6	23.7
	11月	492	2,329	742	2,036	174	174	0.87	0.82	1.51	1.33	35.4	23.5
	12月	414	2,169	628	1,914	144	144	0.88	0.83	1.52	1.35	34.9	23.0
	平成25年 1月	619	2,223	814	1,972	144	144	0.89	0.85	1.32	1.33	23.2	17.6
	2月	566	2,275	809	2,074	165	165	0.91	0.85	1.43	1.35	29.2	20.4
	3月	610	2,410	793	2,162	216	216	0.90	0.86	1.30	1.39	35.4	27.2
	4月	755	2,555	782	2,090	210	210	0.82	0.89	1.04	1.40	27.9	26.9

労働市場															
2. 1のうち中高年齢者(45才以上) (パートを除く)				3. 1のうち パート					4. 正社員 (パートを除く常用)						
⑩ 新規 求職 件数 (件)	⑪ 有効 求職 者数 (人)	⑫ ⑩のうち 55才以 上の者 (人)	⑬ 就職 件数 (件)	⑭ 新規 求職 件数 (件)	⑮ 有効 求職 者数 (人)	⑯ 新規 求人数 (人)	⑰ 有効 求人数 (人)	⑱ 就職 件数 (件)	新規 求人数 (人)	有効 求人数 (人)	就職 件数 (件)	フルタイム 有効 求職者数 (人)	有効 求人 倍率 (倍)	充足率 (%)	
918	5,040	2,879	268	954	3,787	1,712	4,271	449	1,668	4,280	544	12,957	0.33	31.5	
912	4,613	2,600	268	994	3,871	1,904	4,725	489	2,034	5,245	556	11,998	0.44	26.6	
846	4,267	2,403	285	1,006	3,925	2,140	5,538	501	2,252	6,076	584	11,233	0.54	25.0	
803	4,103	2,229	253	1,016	4,238	2,105	5,546	518	2,286	6,239	621	11,100	0.56	26.5	
△ 5.1	△ 3.8	△ 7.2	△ 11.2	1.0	8.0	△ 1.6	0.1	3.4	1.5	2.7	6.3	△ 1.2	ポ 0.02	ポ 1.5	
881	4,529	2,545	289	1,262	4,707	1,930	5,439	591	2,210	6,065	700	12,257	0.49	30.8	
759	4,370	2,471	253	1,025	4,678	1,858	5,017	532	2,390	6,154	624	11,700	0.53	25.6	
739	4,338	2,448	209	866	4,440	1,953	4,996	459	2,371	6,237	640	11,468	0.54	26.2	
820	4,299	2,372	221	997	4,317	1,831	5,101	430	2,180	6,158	611	11,206	0.55	27.8	
712	4,169	2,272	303	1,065	4,331	2,113	5,299	520	2,285	6,335	618	10,959	0.58	25.1	
839	4,160	2,245	238	1,001	4,404	2,237	5,689	581	2,432	6,291	667	11,139	0.56	25.8	
648	3,914	2,090	277	847	4,169	2,015	5,606	530	2,115	6,170	572	10,709	0.58	26.2	
492	3,565	1,896	187	612	3,726	2,042	5,470	484	2,128	6,098	477	9,684	0.63	21.5	
800	3,591	1,858	215	1,027	3,731	2,235	5,585	413	2,495	6,299	567	9,999	0.63	23.0	
770	3,677	1,893	199	918	3,810	2,403	5,986	407	2,328	6,496	612	10,278	0.63	26.0	
893	3,981	2,074	291	999	4,100	2,655	6,558	632	2,210	6,422	623	11,205	0.57	27.5	
1,200	4,344	2,383	359	1,597	4,701	2,179	6,243	675	2,326	6,305	696	11,791	0.53	28.3	
734	4,184	2,303	199	1,204	4,832	2,133	5,959	628	2,268	6,102	663	11,428	0.53	29.0	
△ 38.8	△ 3.7	△ 3.4	△ 44.6	△ 24.6	2.8	△ 2.1	△ 4.5	△ 7.0	△ 2.5	△ 3.2	△ 4.7	△ 3.1	-	ポ 0.7	
△ 16.7	△ 7.6	△ 9.5	△ 31.1	△ 4.6	2.7	10.5	9.6	6.3	2.6	0.6	△ 5.3	△ 6.8	ポ 0.04	ポ △ 1.8	
292	1,755	959	79	471	2,001	1,051	3,007	205	1,213	3,214	240	5,047	0.64	26.9	
64	241	118	19	93	303	139	324	53	123	357	55	703	0.51	23.6	
57	240	137	12	61	252	110	228	36	68	241	43	541	0.45	48.5	
51	264	157	10	86	284	51	199	45	105	255	50	596	0.43	41.9	
76	405	230	13	116	469	102	326	72	126	355	69	1,071	0.33	42.9	
93	470	255	23	159	549	180	465	82	170	505	99	1,298	0.39	34.1	
81	689	380	32	191	854	465	1,297	120	421	1,096	100	1,917	0.57	25.4	
20	120	67	11	27	120	35	113	15	42	79	7	255	0.31	14.3	
千件	千人	千人	千件	千件	千人	千人	千人	千件	千人	千人	千件	千人			
186	706	369	38	232	733	264	723	76	303	827	85	1,896	0.44	28.0	
141	691	360	36	191	755	275	712	76	306	819	83	1,886	0.43	27.2	
125	666	345	34	155	736	271	699	72	297	816	80	1,812	0.45	26.8	
123	646	331	34	140	694	269	700	67	315	832	77	1,765	0.47	24.6	
117	626	317	31	143	663	280	713	58	313	844	72	1,721	0.49	23.0	
118	611	307	34	160	663	282	736	65	306	856	74	1,694	0.51	24.2	
139	622	309	36	167	680	314	779	73	339	885	82	1,725	0.51	24.1	
120	609	302	33	132	651	291	778	65	304	865	73	1,661	0.52	24.1	
117	595	300	27	97	583	238	725	54	264	821	61	1,535	0.53	23.2	
152	612	310	27	163	590	309	742	53	348	857	63	1,567	0.55	18.0	
135	612	304	30	135	608	314	784	59	324	886	74	1,626	0.54	22.7	
147	638	314	43	167	653	321	839	79	306	895	81	1,726	0.52	26.6	
185	676	343	39	237	724	301	813	80	327	879	84	1,799	0.49	25.7	

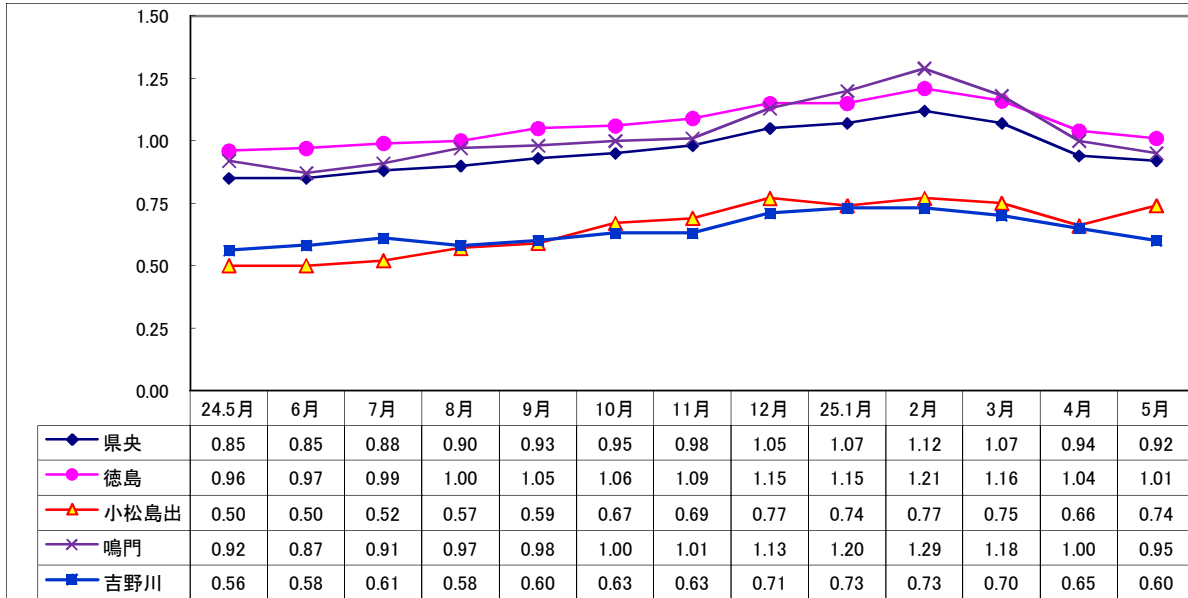
項目 年月		労働市場										※ 今月の動き ※ ○ 5月の新規求人数は、5,093人で対前年同月比 3.7%の増加となった。これをパートを含む産業分類(大分類)についてみると、対前年同月比で増加したのは、情報通信業 100.0%、教育、学習支援業 76.1%、公務・その他 57.7%、建設業 15.4%、卸売業、小売業 13.4%で、減少したのは運輸業、郵便業 ▲25.3%、製造業 ▲15.6%である。 また、パートタイム求人は 2,133人で、対前年同月比 10.5%の増加となった。 ○ 新規求職申込数は 3,660人で対前年同月比 10.9%の減少となった。 離職票提出件数は 1,066件で対前年同月比 4.4%減少し、受給資格決定件数は 1,128件で前年同月比 6.5%減少した。 ○ 有効求人倍率(季節調整値)は、0.96倍で前月と同水準となり、前年同月より0.06ポイント上回った。  <i>新季節指数による改訂</i> 完全失業率及び求人倍率の(季節調整値)は全数に係る数値で、平成24年12月以前の数値は新季節指数により改訂されている。  有効求人倍率(季節調整値) 徳島 5月 0.96倍 全国 4月 0.89倍  労働力調査関係 資料出所:総務省統計局  完全失業率 者数 季節調整値 万人 % ※ %		
		1のうち 5. 常用 {日雇・学卒(中学、高校)を除く全数}												
		求職		求人		就職	充足	求人倍率		就職率	充足率			
		① 新規求職件数 (件)	② 有効求職者数 (人)	③ 新規求人数 (人)	④ 有効求人数 (人)	⑤ 就職件数 (件)	⑥ 充足数 (人)	⑦ 有効新規 ④/② (倍)	⑧ 新規 ③/① (倍)	⑨ 新規 ⑤/① ×100 (%)	⑩ ⑥/③ ×100 (%)			
平成21年度平均		3,776	16,735	3,778	9,400	1,253	1,202	0.56	1.00	33.2	31.8			
平成22年度平均		3,844	15,854	4,396	10,934	1,281	1,228	0.69	1.14	33.3	27.9			
平成23年度平均		3,667	15,135	4,821	12,725	1,307	1,256	0.84	1.31	35.6	26.1			
平成24年度平均		3,597	15,320	4,735	12,701	1,277	1,225	0.83	1.32	35.5	25.9			
前年度対比		△ 1.9	1.2	△ 1.8	△ 0.2	△ 2.3	△ 2.5	ポ△0.01	ポ0.01	ポ△0.1	ポ△0.2			
徳島県	平成24年 5月	4,093	16,951	4,528	12,576	1,474	1,429	0.74	1.11	36.0	31.6			
	6月	3,450	16,362	4,572	12,155	1,279	1,227	0.74	1.33	37.1	26.8			
	7月	3,253	15,888	4,675	12,193	1,191	1,115	0.77	1.44	36.6	23.9			
	8月	3,451	15,505	4,371	12,136	1,149	1,107	0.78	1.27	33.3	25.3			
	9月	3,489	15,273	4,722	12,508	1,329	1,227	0.82	1.35	38.1	26.0			
	10月	3,661	15,527	5,134	12,951	1,369	1,287	0.83	1.40	37.4	25.1			
	11月	3,066	14,865	4,285	12,498	1,308	1,250	0.84	1.40	42.7	29.2			
	12月	2,296	13,391	4,337	12,206	987	946	0.91	1.89	43.0	21.8			
	平成25年 1月	3,747	13,711	5,008	12,613	1,004	1,000	0.92	1.34	26.8	20.0			
	2月	3,443	14,066	5,159	13,497	1,103	1,078	0.96	1.50	32.0	20.9			
3月	3,919	15,281	5,252	14,006	1,509	1,446	0.92	1.34	38.5	27.5				
4月	4,981	16,465	4,976	13,552	1,676	1,572	0.82	1.00	33.6	31.6				
5月	3,641	16,228	4,664	12,822	1,423	1,377	0.79	1.28	39.1	29.5				
対前月比(%)		△ 26.9	△ 1.4	△ 6.3	△ 5.4	△ 15.1	△ 12.4	ポ△0.03	ポ 0.28	ポ 5.5	ポ△2.1			
対前年同月比(%)		△ 11.0	△ 4.3	3.0	2.0	△ 3.5	△ 3.6	ポ 0.05	ポ 0.17	ポ 3.1	ポ△2.1			
安定所別(5月)	徳島	1,547	7,027	2,349	6,574	506	634	0.94	1.52	32.7	27.0			
	小松島出張所	283	1,006	281	726	121	84	0.72	0.99	42.8	29.9			
	三好	183	793	197	515	89	73	0.65	1.08	48.6	37.1			
	美馬	228	880	172	466	100	82	0.53	0.75	43.9	47.7			
	阿南	358	1,532	286	809	158	126	0.53	0.80	44.1	44.1			
吉野川鳴門牟岐	吉野川	459	1,846	371	1,045	177	122	0.57	0.81	38.6	32.9			
	鳴門	508	2,769	900	2,436	232	226	0.88	1.77	45.7	25.1			
	牟岐	75	375	108	251	40	30	0.67	1.44	53.3	27.8			
	千件	千人	千人	千人	千件	千人								
	平成24年 4月	747	2,626	640	1,741	191	191	0.66	0.86	25.6	29.9	315	4.8	4.5
5月	624	2,638	648	1,709	183	183	0.65	1.04	29.4	28.3	297	4.5	4.4	
6月	540	2,546	634	1,688	172	172	0.66	1.17	31.8	27.1	288	4.4	4.3	
7月	520	2,456	656	1,711	162	162	0.70	1.26	31.2	24.7	288	4.4	4.3	
8月	517	2,382	671	1,750	148	148	0.73	1.30	28.6	22.1	277	4.2	4.2	
9月	535	2,354	656	1,785	159	159	0.76	1.23	29.8	24.3	275	4.2	4.3	
10月	591	2,402	716	1,845	175	175	0.77	1.21	29.5	24.4	271	4.1	4.2	
11月	479	2,310	637	1,792	154	154	0.78	1.33	32.2	24.2	260	4.0	4.2	
12月	375	2,115	540	1,676	123	123	0.79	1.44	32.9	22.8	259	4.0	4.3	
平成25年	1月	589	2,154	725	1,752	123	123	0.81	1.23	20.9	17.0	273	4.2	4.2
	2月	554	2,231	723	1,858	148	148	0.83	1.30	26.7	20.5	277	4.2	4.3
	3月	593	2,376	707	1,940	197	197	0.82	1.19	33.2	27.8	280	4.3	4.1
	4月	740	2,521	698	1,875	193	193	0.74	0.94	26.0	27.6	291	4.4	4.1

Ⅱ 産業別・規模別 新規求人の状況

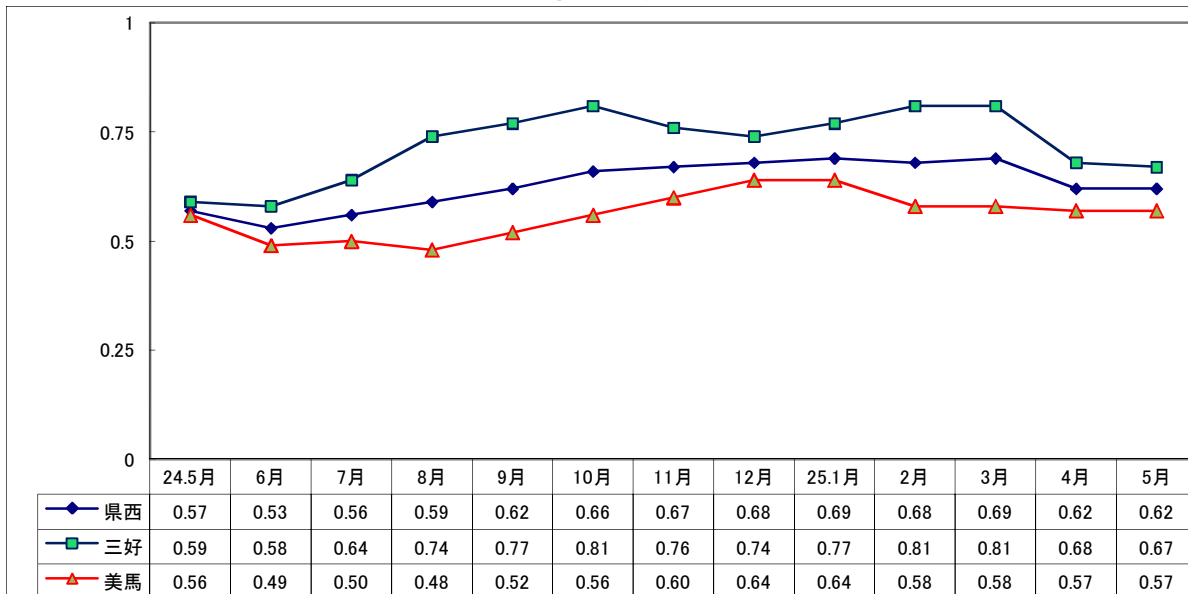
産業・規模	項目	一般(日雇・学卒を除く)					パートタイムを除く					パートタイム					
		25年5月		25年4月		24年5月		25年5月		25年4月		24年5月		25年5月		25年4月	
		(人)	前月比(%)	前年比(%)	(人)	(人)	(人)	前月比(%)	前年比(%)	(人)	(人)	(人)	前月比(%)	前年比(%)	(人)	(人)	
業	A, B 農, 林, 漁業(01~04)	62	▲13.9	40.9	72	44	34	9.7	100.0	31	17	28	▲31.7	3.7	41	27	
	C 鉱業, 採石業, 砂利採取業(05)	1	—	—	0	0	1	—	—	0	0	0	—	—	0	0	
	D 建設業(06~08)	464	13.7	15.4	408	402	426	7.6	20.0	396	355	38	216.7	▲19.1	12	47	
	業	E 製造業(09~32)	399	▲4.5	▲15.6	418	473	240	▲10.4	▲14.0	268	279	159	6.0	▲18.0	150	194
		09 食料品製造業	148	▲10.3	▲24.9	165	197	61	8.9	▲27.4	56	84	87	▲20.2	▲23.0	109	113
		10 飲料・たばこ・飼料製造業	1	▲85.7	▲87.5	7	8	1	0.0	▲50.0	1	2	0	—	—	6	6
		11 繊維工業	45	15.4	4.7	39	43	26	▲10.3	▲10.3	29	29	19	90.0	35.7	10	14
		12 木材・木製品製造業	25	▲3.8	38.9	26	18	20	▲20.0	33.3	25	15	5	400.0	66.7	1	3
		13 家具・装備品製造業	14	▲46.2	▲30.0	26	20	13	▲48.0	▲31.6	25	19	1	0.0	0.0	1	1
		14 パルプ・紙・紙加工品製造業	5	▲28.6	▲37.5	7	8	2	▲66.7	▲71.4	6	7	3	200.0	200.0	1	1
		15 印刷・同関連業	20	233.3	▲4.8	6	21	7	40.0	▲22.2	5	9	13	1200.0	8.3	1	12
		16 化学工業	9	▲25.0	▲67.9	12	28	8	▲20.0	▲57.9	10	19	1	▲50.0	▲88.9	2	9
		17 石油製品・石炭製品製造業	0	—	—	0	0	0	—	—	0	0	0	—	—	0	0
		18 プラスチック製品製造業	7	▲46.2	40.0	13	5	5	150.0	—	2	0	2	▲81.8	▲60.0	11	5
		19 ゴム製品製造業	2	▲60.0	▲50.0	5	4	1	▲66.7	▲50.0	3	2	1	▲50.0	▲50.0	2	2
		21 窯業・土石製品製造業	10	▲16.7	▲28.6	12	14	10	▲16.7	11.1	12	9	0	—	—	0	5
		22 鉄鋼業	0	—	—	2	0	0	—	—	2	0	0	—	—	0	0
		23 非鉄金属製造業	1	—	—	0	0	1	—	—	0	0	0	—	—	0	0
		24 金属製品製造業	14	▲26.3	40.0	19	10	12	▲33.3	33.3	18	9	2	100.0	100.0	1	1
		25 はん用機械器具製造業	22	▲4.3	340.0	23	5	22	0.0	340.0	22	5	0	—	—	1	0
		26 生産用機械器具製造業	16	45.5	▲27.3	11	22	15	36.4	▲25.0	11	20	1	—	▲50.0	0	2
		27 業務用機械器具製造業	4	33.3	33.3	3	3	4	300.0	300.0	1	1	0	—	—	2	2
		28 電子部品・デバイス・電子回路製造業	5	▲82.1	▲85.7	28	35	5	▲82.1	▲77.3	28	22	0	—	—	0	13
	29 電気機械器具製造業	12	200.0	▲53.8	4	26	12	200.0	▲45.5	4	22	0	—	—	0	4	
	30 情報通信機械器具製造業	1	—	—	0	0	1	—	—	0	0	0	—	—	0	0	
	31 輸送用機械器具製造業	30	500.0	1400.0	5	2	10	100.0	400.0	5	2	20	—	—	0	0	
	20,32 その他の製造業	8	60.0	100.0	5	4	4	33.3	33.3	3	3	4	100.0	300.0	2	1	
	業	F 電気・ガス・熱供給・水道業(33~36)	2	▲71.4	▲88.9	7	18	2	▲71.4	▲88.2	7	17	0	—	—	0	1
		G 情報通信業(37~41)	74	54.2	100.0	48	37	29	▲9.4	▲14.7	32	34	45	181.3	1400.0	16	3
		H 運輸業, 郵便業(42~49)	177	▲1.7	▲25.3	180	237	113	▲28.0	▲34.7	157	173	64	178.3	0.0	23	64
		I 卸売業, 小売業(50~61)	744	▲8.6	13.4	814	656	293	▲22.1	▲10.7	376	328	451	3.0	37.5	438	328
		J 金融業, 保険業(62~67)	85	73.5	▲6.6	49	91	76	123.5	▲3.8	34	79	9	▲40.0	▲25.0	15	12
K 不動産業, 物品賃貸業(68~70)		50	31.6	6.4	38	47	31	40.9	▲13.9	22	36	19	18.8	72.7	16	11	
L 学術研究, 専門・技術サービス業(71~74)		131	59.8	13.9	82	115	105	43.8	1.0	73	104	26	188.9	136.4	9	11	
M 宿泊業, 飲食サービス業(75~77)		447	▲16.0	▲1.1	532	452	129	▲15.7	13.2	153	114	318	▲16.1	▲5.9	379	338	
N 生活関連サービス業, 娯楽業(78~80)		225	23.6	3.2	182	218	152	28.8	32.2	118	115	73	14.1	▲29.1	64	103	
O 教育, 学習支援業(81,82)		118	▲19.7	76.1	147	67	78	310.5	100.0	19	39	40	▲68.8	42.9	128	28	
業	P 医療, 福祉(83~85)	1,351	▲11.9	▲1.2	1,533	1,367	830	▲13.0	▲1.7	954	844	521	▲10.0	▲0.4	579	523	
	Q 複合サービス事業(86,87)	32	▲30.4	52.4	46	21	20	▲16.7	33.3	24	15	12	▲45.5	100.0	22	6	
	R サービス業(88~96)	608	▲9.3	3.1	670	590	329	▲17.8	▲16.5	400	394	279	3.3	42.3	270	196	
	S, T 公務・その他(97,98,99)	123	179.5	57.7	44	78	72	166.7	80.0	27	40	51	200.0	34.2	17	38	
規模別		5,093	▲3.4	3.7	5,270	4,913	2,960	▲4.2	▲0.8	3,091	2,983	2,133	▲2.1	10.5	2,179	1,930	
	29人以下	3,295	4.4	9.3	3,157	3,014	1,930	4.7	6.8	1,844	1,807	1,365	4.0	13.1	1,313	1,207	
	30~99人	1,091	▲22.5	▲16.5	1,408	1,307	676	▲15.5	▲16.1	800	806	415	▲31.7	▲17.2	608	501	
	100~299人	463	▲13.3	8.2	534	428	262	▲19.6	0.4	326	261	201	▲3.4	20.4	208	167	
	300~499人	183	81.2	92.6	101	95	67	0.0	0.0	67	67	116	241.2	314.3	34	28	
	500~999人	43	72.0	53.6	25	28	12	0.0	▲14.3	12	14	31	138.5	121.4	13	14	
1,000人以上	18	▲60.0	▲56.1	45	41	13	▲69.0	▲53.6	42	28	5	66.7	▲61.5	3	13		

### Ⅲ 安定所別有効求人倍率(原数値)の推移 県央地域

No5



### 県西地域



### 県南地域

