

I 職業紹介の状況

項目 年月		労働市場											
		1. 一般労働者〔日雇・学卒（中学、高校）を除く全数〕											
		求職		求人		就職	充足	求人倍率				就職率	充足率
		① 新規 求職 件数 (件)	② 有効 求職 者数 (人)	③ 新規 求人数 (人)	④ 有効 求人数 (人)	⑤ 就職 件数 (件)	⑥ 充足 数 (人)	⑦ 有効		⑧ 新規		⑤/① ×100 (%)	⑥/③ ×100 (%)
						④/② (倍)		⑧/① (倍)					
						季調整 (倍)		季調整 (倍)					
徳島県	平成20年度平均	3,679	14,597	4,185	10,818	1,273	1,186	0.74	0.75	1.14	1.15	34.6	28.3
	平成21年度平均	3,786	16,756	4,086	9,950	1,408	1,350	0.59	0.60	1.08	1.08	37.2	33.0
	平成22年度平均	3,857	15,881	4,801	11,753	1,428	1,370	0.74	0.74	1.24	1.25	37.0	28.5
	平成23年度平均	3,683	15,189	5,297	13,757	1,475	1,417	0.91	0.91	1.44	1.45	40.0	26.8
	前年度対比	△ 4.5	△ 4.4	10.3	17.1	3.3	3.4	ポ0.17	ポ0.17	ポ0.20	ポ0.20	ポ 3.0	ポ△1.7
	平成23年 8月	3,539	15,365	5,309	13,685	1,295	1,257	0.89	0.92	1.50	1.45	36.6	23.7
	9月	3,626	15,164	5,811	14,369	1,526	1,448	0.95	0.92	1.60	1.47	42.1	24.9
	10月	3,410	14,983	5,437	14,067	1,487	1,411	0.94	0.92	1.59	1.49	43.6	26.0
	11月	2,972	14,080	4,857	13,812	1,424	1,346	0.98	0.92	1.63	1.40	47.9	27.7
	12月	2,614	13,027	4,921	13,345	1,158	1,074	1.02	0.92	1.88	1.43	44.3	21.8
	平成24年 1月	3,760	13,442	5,906	14,024	1,300	1,224	1.04	0.92	1.57	1.59	34.6	20.7
	2月	3,635	14,131	5,465	14,590	1,316	1,281	1.03	0.93	1.50	1.50	36.2	23.4
	3月	4,478	15,571	5,894	15,268	1,716	1,669	0.98	0.94	1.32	1.43	38.3	28.3
	4月	5,317	17,073	5,072	14,040	1,829	1,762	0.82	0.91	0.95	1.36	34.4	34.7
	5月	4,106	16,994	4,913	13,372	1,605	1,554	0.79	0.90	1.20	1.41	39.1	31.6
	6月	3,463	16,408	4,906	12,903	1,417	1,353	0.79	0.88	1.42	1.45	40.9	27.6
	7月	3,278	15,947	4,966	12,927	1,341	1,259	0.81	0.89	1.51	1.39	40.9	25.4
	8月	3,462	15,562	4,732	12,932	1,240	1,188	0.83	0.86	1.37	1.28	35.8	25.1
対前月比(%)		5.6	△ 2.4	△ 4.7	0.0	△ 7.5	△ 5.6	ポ0.02	ポ△0.03	ポ△0.14	ポ△0.11	ポ△5.1	ポ△0.3
対前年同月比(%)		△ 2.2	1.3	△ 10.9	△ 5.5	△ 4.2	△ 5.5	ポ△0.06	ポ△0.06	ポ△0.13	ポ△0.17	ポ△0.8	ポ 1.4
安定所別 (8月)	徳島	1,428	6,680	2,429	6,712	453	585	1.00	-	1.70	-	31.7	24.1
	小松島出張所	312	1,190	272	683	112	67	0.57	-	0.87	-	35.9	24.6
	三好	156	680	203	506	77	56	0.74	-	1.30	-	49.4	27.6
	美馬	269	957	193	461	85	59	0.48	-	0.72	-	31.6	30.6
	阿南	285	1,360	215	821	120	109	0.60	-	0.75	-	42.1	50.7
	吉野川	414	1,633	327	943	154	79	0.58	-	0.79	-	37.2	24.2
	鳴門	513	2,672	996	2,592	213	223	0.97	-	1.94	-	41.5	22.4
	牟岐	85	390	97	214	26	10	0.55	-	1.14	-	30.6	10.3
全国	平成23年 7月	千人 549	千人 2,653	千人 649	千人 1,597	千人 177	千人 177	0.60	0.65	1.18	1.07	32.3	27.3
	8月	603	2,600	680	1,692	175	175	0.65	0.66	1.13	1.07	29.0	25.7
	9月	586	2,550	702	1,779	191	191	0.70	0.67	1.20	1.11	32.6	27.2
	10月	586	2,531	719	1,830	189	189	0.72	0.68	1.23	1.12	32.3	26.3
	11月	519	2,418	685	1,832	178	178	0.76	0.69	1.32	1.16	34.3	26.0
	12月	446	2,263	597	1,734	153	153	0.77	0.71	1.34	1.18	34.4	25.7
	平成24年 1月	633	2,308	744	1,800	149	149	0.78	0.73	1.18	1.20	23.5	20.0
	2月	603	2,372	773	1,917	172	172	0.81	0.75	1.28	1.27	28.5	22.2
	3月	662	2,529	765	2,007	223	223	0.79	0.76	1.16	1.19	33.6	29.1
	4月	760	2,659	708	1,919	208	208	0.72	0.79	0.93	1.28	27.4	29.4
	5月	631	2,661	727	1,890	200	200	0.71	0.81	1.15	1.35	31.7	27.5
	6月	545	2,561	717	1,880	191	191	0.73	0.82	1.31	1.32	35.0	26.6
	7月	525	2,470	732	1,904	181	181	0.77	0.83	1.39	1.31	34.4	24.7

労働市場														
2. 1のうち中高年齢者(45才以上) (パートを除く)				3. 1のうち パート					4. 正社員 (パートを除く常用)					
⑩ 新規 求職 件数 (件)	⑪ 有効 求職 者数 (人)	⑫ ⑩のうち 55才以 上の者 (人)	⑬ 就職 件数 (件)	⑭ 新規 求職 件数 (件)	⑮ 有効 求職 者数 (人)	⑯ 新規 求人数 (人)	⑰ 有効 求人数 (人)	⑱ 就職 件数 (件)	新規 求人数 (人)	有効 求人数 (人)	就職 件数 (件)	フルタイム 有効 求職者数 (人)	有効 求人 倍率 (倍)	充足率 (%)
871	4,246	2,397	202	912	3,373	1,771	4,589	452	1,909	5,063	614	11,209	0.45	30.0
918	5,040	2,879	268	954	3,787	1,712	4,271	449	1,668	4,280	544	12,957	0.33	31.5
912	4,613	2,600	268	994	3,871	1,904	4,725	489	2,034	5,245	556	11,998	0.44	26.6
846	4,267	2,403	285	1,006	3,925	2,140	5,538	501	2,252	6,076	584	11,233	0.54	25.0
△ 7.2	△ 7.5	△ 7.6	6.3	1.2	1.4	12.4	17.2	2.5	10.7	15.8	5.0	△ 6.4	ボ 0.10	ボ△ 1.6
769	4,394	2,493	226	982	4,019	2,170	5,533	437	2,206	6,158	528	11,319	0.54	23.2
805	4,281	2,421	286	1,027	3,961	2,312	5,511	481	2,336	6,436	610	11,171	0.58	24.4
749	4,171	2,329	256	983	3,991	2,245	5,720	514	2,251	6,056	597	10,957	0.55	25.1
637	3,940	2,215	270	824	3,755	2,085	5,773	509	2,059	5,897	591	10,291	0.57	27.8
643	3,725	2,121	212	657	3,391	1,962	5,498	396	1,988	5,668	465	9,599	0.59	21.5
798	3,762	2,096	253	1,041	3,462	2,381	5,622	456	2,646	6,211	543	9,937	0.63	19.8
881	3,931	2,138	252	861	3,511	2,199	5,826	438	2,233	6,400	594	10,588	0.60	26.5
1,027	4,249	2,286	318	1,149	3,870	2,568	6,250	559	2,281	6,494	694	11,673	0.56	30.0
1,283	4,646	2,579	352	1,567	4,444	1,991	5,805	631	2,286	6,139	745	12,600	0.49	32.1
881	4,529	2,545	289	1,262	4,707	1,930	5,439	591	2,210	6,065	700	12,257	0.49	30.8
759	4,370	2,471	253	1,025	4,678	1,858	5,017	532	2,390	6,154	624	11,700	0.53	25.6
739	4,338	2,448	209	866	4,440	1,953	4,996	459	2,371	6,237	640	11,468	0.54	26.2
820	4,299	2,372	221	997	4,317	1,831	5,101	430	2,180	6,158	611	11,206	0.55	27.8
11.0	△ 0.9	△ 3.1	5.7	15.1	△ 2.8	△ 6.2	2.1	△ 6.3	△ 8.1	△ 1.3	△ 4.5	△ 2.3	ボ 0.01	ボ 1.6
6.6	△ 2.2	△ 4.9	△ 2.2	1.5	7.4	△ 15.6	△ 7.8	△ 1.6	△ 1.2	-	15.7	△ 1.0	ボ 0.01	ボ 4.6
306	1,773	925	83	403	1,802	931	2,633	161	1,150	3,212	218	4,857	0.66	26.7
75	313	172	24	100	353	100	263	28	144	355	65	834	0.43	25.7
38	206	122	15	43	197	100	212	25	88	242	38	482	0.50	31.8
67	294	175	14	76	255	65	148	32	100	265	37	700	0.38	26.0
74	395	226	24	87	386	63	251	48	100	380	54	968	0.39	57.0
112	450	254	32	107	449	134	351	41	148	496	91	1,180	0.42	33.1
119	731	416	25	149	753	399	1,151	85	420	1,137	99	1,917	0.59	23.6
29	137	82	4	32	122	39	92	10	30	71	9	268	0.26	10.0
千人	千人	千人	千人	千人	千人	千人	千人	千人	千人	千人	千人	千人		
128	705	367	33	145	716	231	565	64	280	713	73	1,926	0.37	26.0
135	688	355	33	165	696	244	598	61	287	748	75	1,895	0.39	26.0
129	671	345	37	171	692	259	635	69	287	772	77	1,850	0.42	26.9
134	661	340	36	167	697	269	663	69	300	791	79	1,827	0.43	26.2
121	638	328	33	141	665	258	673	65	284	789	75	1,738	0.45	26.4
123	626	328	29	105	598	221	634	56	253	757	64	1,611	0.47	25.5
156	641	336	28	163	599	276	656	54	320	792	66	1,639	0.48	20.5
140	640	330	30	161	620	293	705	61	313	830	79	1,709	0.49	25.1
158	670	342	41	176	668	300	758	80	302	847	88	1,829	0.46	29.1
186	706	369	38	232	733	264	723	76	303	827	85	1,896	0.44	28.0
141	691	360	36	191	755	275	712	76	306	819	83	1,886	0.43	27.2
125	666	345	34	155	736	271	699	72	297	816	80	1,812	0.45	26.8
123	646	331	34	140	694	269	700	67	315	832	77	1,765	0.47	24.6

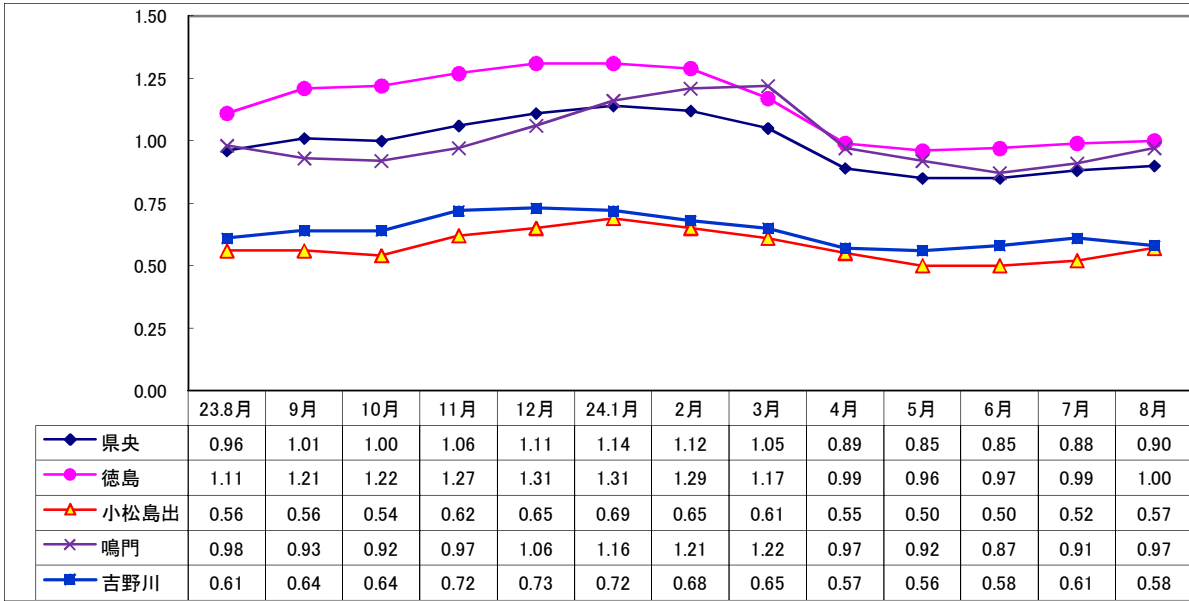
項目 年月		労働市場										※ 今月の動き ※ ○ 8月の新規求人数は、4,732人で対前年 同月比 10.9%の減少となった。これを パートを含む産業分類(大分類)について みると、対前年同月比で生活関連サービ ス業、娯楽業 39.8%、金融業、保険業 28.6%と増加し、情報通信業 51.4%、 公務・その他 35.6%、卸売業、小売業 32.7%、製造業 19.1%と減少した。 また、パートタイム求人は 1,831人で、 対前年同月比 15.6%の減少となった。 ○ 新規求職申込数は 3,462人で対前年 同月比 2.2%の減少となった。 離職票提出件数は 953件で対前年同月 比 2.1%下回り、受給資格決定件数は 973件で前年同月比 1.2%上回った。 ○ 有効求人倍率(季節調整値)は、 0.86倍で前月比で 0.03ポイント下回り、 前年同月比で 0.06ポイント下回った。 <i>新季節指数による改訂</i> 完全失業率及び有効求人倍率の(季節 調整値)は全数に係る数値で、平成 23年12月以前の数値は新季節指数 により改訂されている。 有効求人倍率(季節調整値) 徳島 8月 0.86倍 全国 7月 0.83倍 労働力調査関係 資料出所:総務省統計局 完全失業率 者数 季節調整値		
		1のうち 5. 常用 {日雇・学卒(中学、高校)を除く全数}												
		求職		求人		就職	充足	求人倍率		就職率	充足率			
		① 新規 求職 件数 (件)	② 有効 求職 者数 (人)	③ 新規 求人数 (人)	④ 有効 求人数 (人)	⑤ 就職 件数 (件)	⑥ 充足 数 (人)	⑦ 有効 ④/② (倍)	⑧ 新規 ③/① (倍)	⑨ 新規 ⑤/① ×100 (%)	⑩ ⑥/③ ×100 (%)			
徳島県	平成20年度平均	3,668	14,573	3,940	10,299	1,161	1,084	0.71	1.07	31.7	27.5	○ 8月の新規求人数は、4,732人で対前年 同月比 10.9%の減少となった。これを パートを含む産業分類(大分類)について みると、対前年同月比で生活関連サービ ス業、娯楽業 39.8%、金融業、保険業 28.6%と増加し、情報通信業 51.4%、 公務・その他 35.6%、卸売業、小売業 32.7%、製造業 19.1%と減少した。 また、パートタイム求人は 1,831人で、 対前年同月比 15.6%の減少となった。 ○ 新規求職申込数は 3,462人で対前年 同月比 2.2%の減少となった。 離職票提出件数は 953件で対前年同月 比 2.1%下回り、受給資格決定件数は 973件で前年同月比 1.2%上回った。 ○ 有効求人倍率(季節調整値)は、 0.86倍で前月比で 0.03ポイント下回り、 前年同月比で 0.06ポイント下回った。 <i>新季節指数による改訂</i> 完全失業率及び有効求人倍率の(季節 調整値)は全数に係る数値で、平成 23年12月以前の数値は新季節指数 により改訂されている。 有効求人倍率(季節調整値) 徳島 8月 0.86倍 全国 7月 0.83倍 労働力調査関係 資料出所:総務省統計局 完全失業率 者数 季節調整値		
	平成21年度平均	3,776	16,735	3,778	9,400	1,253	1,202	0.56	1.00	33.2	31.8			
	平成22年度平均	3,844	15,854	4,396	10,934	1,281	1,228	0.69	1.14	33.3	27.9			
	平成23年度平均	3,667	15,135	4,821	12,725	1,307	1,256	0.84	1.31	35.6	26.1			
	前年度対比	△ 4.6	△ 4.5	9.7	16.4	2.0	2.3	ポ0.15	ポ0.17	ポ 2.3	ポ△1.8			
	平成23年 8月	3,524	15,315	4,587	12,446	1,151	1,105	0.81	1.30	32.7	24.1			
	9月	3,608	15,107	5,385	13,401	1,393	1,322	0.89	1.49	38.6	24.5			
	10月	3,393	14,924	4,960	13,064	1,350	1,278	0.88	1.46	39.8	25.8			
	11月	2,959	14,028	4,350	12,678	1,256	1,186	0.90	1.47	42.4	27.3			
	12月	2,598	12,972	4,251	12,019	889	812	0.93	1.64	34.2	19.1			
平成24年 1月	3,737	13,377	5,336	12,798	1,039	996	0.96	1.43	27.8	18.7				
2月	3,618	14,074	4,914	13,384	1,107	1,087	0.95	1.36	30.6	22.1				
3月	4,466	15,522	5,466	14,140	1,579	1,540	0.91	1.22	35.4	28.2				
4月	5,300	17,025	4,780	13,069	1,623	1,582	0.77	0.90	30.6	33.1				
5月	4,093	16,951	4,528	12,576	1,474	1,429	0.74	1.11	36.0	31.6				
6月	3,450	16,362	4,572	12,155	1,279	1,227	0.74	1.33	37.1	26.8				
7月	3,253	15,888	4,675	12,193	1,191	1,115	0.77	1.44	36.6	23.9				
8月	3,451	15,505	4,371	12,136	1,149	1,107	0.78	1.27	33.3	25.3				
対前月比(%)	6.1	△ 2.4	△ 6.5	△ 0.5	△ 3.5	△ 0.7	ポ 0.01	ポ△0.17	ポ△3.3	ポ 1.4				
対前年同月比(%)	△ 2.1	1.2	△ 4.7	△ 2.5	△ 0.2	0.2	ポ△0.03	ポ△0.03	ポ 0.6	ポ 1.2				
安定所別(8月)	徳島	1,424	6,652	2,230	6,213	416	544	0.93	1.57	29.2	24.4	完全失業率 者数 季節調整値		
小松島出張所	312	1,185	263	659	107	64	0.56	0.84	34.3	24.3				
三好	156	679	199	489	74	56	0.72	1.27	47.4	28.3				
美馬	268	953	184	447	75	55	0.47	0.69	28.0	29.9				
阿南	280	1,348	205	795	106	99	0.59	0.73	37.9	48.3				
吉野川	413	1,629	313	911	147	78	0.56	0.76	35.6	24.9				
鳴門	513	2,669	881	2,408	200	201	0.90	1.72	39.0	22.8				
牟岐	85	390	97	214	24	10	0.55	1.14	28.2	10.3				
全国	千人	千人	千人	千人	千人	千人	千人					万人	%	%
	平成23年 7月	544	2,639	577	1,437	157	157	0.54	1.06	28.9	27.2	292	(4.7)	(4.7)
	8月	599	2,588	609	1,527	157	157	0.59	1.02	26.2	25.7	276	(4.4)	(4.3)
	9月	582	2,540	621	1,600	170	170	0.63	1.07	29.3	27.4	275	4.2	4.2
	10月	582	2,522	623	1,628	169	169	0.65	1.07	29.0	27.1	288	4.4	4.4
	11月	506	2,400	592	1,614	156	156	0.67	1.17	30.8	26.4	280	4.3	4.5
	12月	405	2,207	514	1,520	129	129	0.69	1.27	31.8	25.1	275	4.2	4.5
	平成24年 1月	600	2,235	661	1,602	126	126	0.72	1.10	21.0	19.0	291	4.5	4.6
	2月	592	2,327	693	1,726	153	153	0.74	1.17	25.8	22.1	289	4.4	4.5
	3月	643	2,495	690	1,816	204	204	0.73	1.07	31.8	29.6	307	4.7	4.5
	4月	747	2,626	640	1,741	191	191	0.66	0.86	25.6	29.9	315	4.8	4.6
	5月	624	2,638	648	1,709	183	183	0.65	1.04	29.4	28.3	297	4.5	4.4
	6月	540	2,546	634	1,688	172	172	0.66	1.17	31.8	27.1	288	4.4	4.3
	7月	520	2,456	656	1,711	162	162	0.70	1.26	31.2	24.7	288	4.4	4.3

Ⅱ 産業別・規模別 新規求人の状況

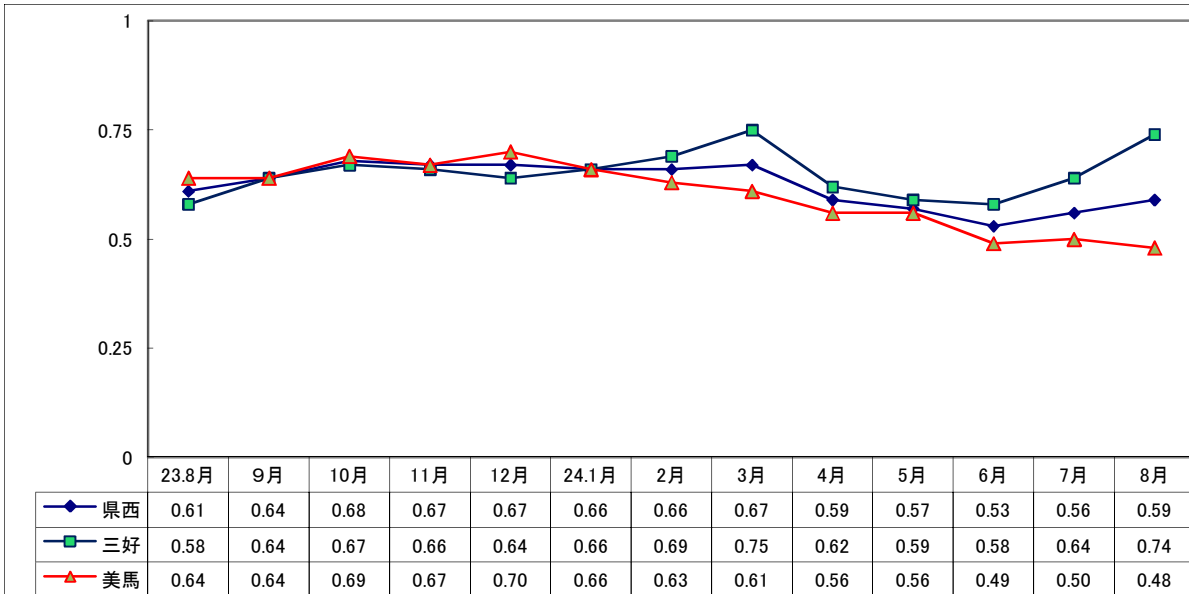
産業・規模	項目	一般(日雇・学卒を除く)					パートタイムを除く					パートタイム					
		24年		24年		23年	24年		24年		23年	24年		24年		23年	
		8月	前月比	前年比	7月	8月	8月	前月比	前年比	7月	8月	8月	前月比	前年比	7月	8月	
(人)	(%)	(%)	(人)	(人)	(人)	(%)	(%)	(人)	(人)	(人)	(%)	(%)	(人)	(人)			
業	A, B 農, 林, 漁業 (01~04)	48	▲ 37.7	▲ 37.7	77	77	10	▲ 78.3	▲ 77.8	46	45	38	22.6	18.8	31	32	
	C 鉱業, 採石業, 砂利採取業 (05)	2	100.0	—	1	0	1	0.0	—	1	0	1	—	—	0	0	
	D 建設業 (06~08)	369	9.5	▲ 5.1	337	389	342	7.2	▲ 0.6	319	344	27	50.0	▲ 40.0	18	45	
	E 製造業 (09~32)	462	6.7	▲ 19.1	433	571	257	▲ 12.9	▲ 31.1	295	373	205	48.6	3.5	138	198	
		09 食料品製造業	186	39.8	▲ 21.8	133	238	66	32.0	▲ 32.7	50	98	120	44.6	▲ 14.3	83	140
		10 飲料・たばこ・飼料製造業	1	▲ 75.0	▲ 50.0	4	2	1	▲ 50.0	▲ 50.0	2	2	0	—	—	2	0
		11 繊維工業	83	66.0	102.4	50	41	56	55.6	55.6	36	36	27	92.9	440.0	14	5
		12 木材・木製品製造業	18	▲ 35.7	▲ 35.7	28	28	14	▲ 39.1	▲ 46.2	23	26	4	▲ 20.0	100.0	5	2
		13 家具・装備品製造業	24	▲ 40.0	84.6	40	13	17	▲ 56.4	54.5	39	11	7	600.0	250.0	1	2
		14 パルプ・紙・紙加工品製造業	6	▲ 53.8	20.0	13	5	3	▲ 72.7	▲ 40.0	11	5	3	50.0	—	2	0
		15 印刷・同関連業	6	▲ 50.0	▲ 77.8	12	27	4	▲ 50.0	▲ 81.0	8	21	2	▲ 50.0	▲ 66.7	4	6
		16 化学工業	19	216.7	46.2	6	13	11	175.0	▲ 8.3	4	12	8	300.0	700.0	2	1
		17 石油製品・石炭製品製造業	0	—	—	0	0	0	—	—	0	0	0	—	—	0	0
		18 プラスチック製品製造業	11	▲ 26.7	83.3	15	6	6	50.0	500.0	4	1	5	▲ 54.5	0.0	11	5
		19 ゴム製品製造業	5	66.7	▲ 77.3	3	22	3	50.0	▲ 81.3	2	16	2	100.0	▲ 66.7	1	6
		21 窯業・土石製品製造業	11	37.5	175.0	8	4	6	▲ 25.0	100.0	8	3	5	—	400.0	0	1
		22 鉄鋼業	1	▲ 66.7	▲ 50.0	3	2	1	▲ 66.7	▲ 50.0	3	2	0	—	—	0	0
		23 非鉄金属製造業	0	—	—	0	0	0	—	—	0	0	0	—	—	0	0
		24 金属製品製造業	13	▲ 45.8	▲ 60.6	24	33	13	▲ 31.6	▲ 55.2	19	29	0	—	—	5	4
		25 はん用機械器具製造業	3	▲ 88.0	▲ 62.5	25	8	3	▲ 88.0	▲ 62.5	25	8	0	—	—	0	0
		26 生産用機械器具製造業	15	7.1	▲ 21.1	14	19	13	▲ 7.1	▲ 13.3	14	15	2	—	▲ 50.0	0	4
		27 業務用機械器具製造業	1	▲ 66.7	▲ 75.0	3	4	1	▲ 66.7	0.0	3	1	0	—	—	0	3
		28 電子部品・デバイス・電子回路製造業	32	6.7	▲ 61.4	30	83	26	▲ 13.3	▲ 66.2	30	77	6	—	0.0	0	6
		29 電気機械器具製造業	12	33.3	▲ 14.3	9	14	5	66.7	▲ 16.7	3	6	7	16.7	▲ 12.5	6	8
		30 情報通信機械器具製造業	0	—	—	0	0	0	—	—	0	0	0	—	—	0	0
		31 輸送用機械器具製造業	4	▲ 55.6	▲ 55.6	9	9	3	▲ 62.5	▲ 25.0	8	4	1	0.0	▲ 80.0	1	5
		20,32 その他の製造業	11	175.0	—	4	0	5	66.7	—	3	0	6	500.0	—	1	0
		F 電気・ガス・熱供給・水道業 (33~36)	10	150.0	66.7	4	6	10	400.0	233.3	2	3	0	—	—	2	3
		G 情報通信業 (37~41)	35	▲ 28.6	▲ 51.4	49	72	25	▲ 32.4	▲ 56.9	37	58	10	▲ 16.7	▲ 28.6	12	14
		H 運輸業, 郵便業 (42~49)	198	15.8	▲ 3.9	171	206	154	9.2	▲ 4.9	141	162	44	46.7	0.0	30	44
		I 卸売業, 小売業 (50~61)	671	▲ 11.4	▲ 32.7	757	997	328	▲ 12.3	▲ 8.4	374	358	343	▲ 10.4	▲ 46.3	383	639
		J 金融業, 保険業 (62~67)	90	50.0	28.6	60	70	81	47.3	28.6	55	63	9	80.0	28.6	5	7
	K 不動産業, 物品賃貸業 (68~70)	37	48.0	27.6	25	29	27	125.0	80.0	12	15	10	▲ 23.1	▲ 28.6	13	14	
	L 学術研究, 専門・技術サービス業 (71~74)	131	65.8	▲ 7.7	79	142	106	58.2	▲ 21.5	67	135	25	108.3	257.1	12	7	
	M 宿泊業, 飲食サービス業 (75~77)	428	▲ 8.7	▲ 5.5	469	453	147	3.5	▲ 9.8	142	163	281	▲ 14.1	▲ 3.1	327	290	
	N 生活関連サービス業, 娯楽業 (78~80)	239	39.8	39.8	171	171	135	25.0	33.7	108	101	104	65.1	48.6	63	70	
	O 教育, 学習支援業 (81,82)	73	▲ 41.6	▲ 24.0	125	96	34	25.9	▲ 27.7	27	47	39	▲ 60.2	▲ 20.4	98	49	
	P 医療, 福祉 (83~85)	1,334	▲ 13.0	0.5	1,534	1,327	840	▲ 13.3	▲ 0.2	969	842	494	▲ 12.6	1.9	565	485	
	Q 複合サービス事業 (86,87)	19	▲ 13.6	▲ 40.6	22	32	18	12.5	▲ 18.2	16	22	1	▲ 83.3	▲ 90.0	6	10	
	R サービス業 (88~96)	539	▲ 11.6	▲ 9.9	610	598	362	▲ 2.7	▲ 2.9	372	373	177	▲ 25.6	▲ 21.3	238	225	
	S, T 公務・その他 (97,98,99)	47	11.9	▲ 35.6	42	73	24	▲ 20.0	▲ 31.4	30	35	23	91.7	▲ 39.5	12	38	
		4,732	▲ 4.7	▲ 10.9	4,966	5,309	2,901	▲ 3.7	▲ 7.6	3,013	3,139	1,831	▲ 6.2	▲ 15.6	1,953	2,170	
規模別	29人以下	2,996	▲ 5.6	▲ 8.9	3,173	3,287	1,804	▲ 4.7	▲ 1.5	1,893	1,831	1,192	▲ 6.9	▲ 18.1	1,280	1,456	
	30~99人	1,173	▲ 0.6	▲ 9.5	1,180	1,296	741	0.8	▲ 9.6	735	820	432	▲ 2.9	▲ 9.2	445	476	
	100~299人	424	▲ 12.0	▲ 15.2	482	500	263	▲ 6.4	▲ 17.3	281	318	161	▲ 19.9	▲ 11.5	201	182	
	300~499人	90	1.1	▲ 23.1	89	117	53	▲ 18.5	▲ 33.8	65	80	37	54.2	0.0	24	37	
	500~999人	20	233.3	▲ 25.9	6	27	14	250.0	7.7	4	13	6	200.0	▲ 57.1	2	14	
	1,000人以上	29	▲ 19.4	▲ 64.6	36	82	26	▲ 25.7	▲ 66.2	35	77	3	200.0	▲ 40.0	1	5	

Ⅲ 安定所別有効求人倍率(原数値)の推移 県央地域

No5



県西地域



県南地域

