

I 職業紹介の状況

項目 年月		労働市場											
		1. 一般労働者（日雇・学卒（中学、高校）を除く全数）											
		求職		求人		就職	充足	求人倍率				就職率	充足率
		① 新規 求職 件数 (件)	② 有効 求職 者数 (人)	③ 新規 求人数 (人)	④ 有効 求人数 (人)	⑤ 就職 件数 (件)	⑥ 充足 数 (人)	⑦ 有効		⑧ 新規		⑤/① ×100 (%)	⑥/③ ×100 (%)
						④/② (倍)		⑧/① (倍)					
						季調整 (倍)		季調整 (倍)					
徳 島 県	平成20年度平均	3,679	14,597	4,185	10,818	1,273	1,186	0.74	0.75	1.14	1.15	34.6	28.3
	平成21年度平均	3,786	16,756	4,086	9,950	1,408	1,350	0.59	0.60	1.08	1.08	37.2	33.0
	平成22年度平均	3,857	15,881	4,801	11,753	1,428	1,370	0.74	0.74	1.24	1.25	37.0	28.5
	平成23年度平均	3,683	15,189	5,297	13,757	1,475	1,417	0.91	0.91	1.44	1.45	40.0	26.8
	前年度対比	△ 4.5	△ 4.4	10.3	17.1	3.3	3.4	ポ0.17	ポ0.17	ポ0.20	ポ0.20	ポ 3.0	ポ△1.7
	平成23年 11月	2,972	14,080	4,857	13,812	1,424	1,346	0.98	0.92	1.63	1.40	47.9	27.7
	12月	2,614	13,027	4,921	13,345	1,158	1,074	1.02	0.92	1.88	1.43	44.3	21.8
	平成24年 1月	3,760	13,442	5,906	14,024	1,300	1,224	1.04	0.92	1.57	1.59	34.6	20.7
	2月	3,635	14,131	5,465	14,590	1,316	1,281	1.03	0.93	1.50	1.50	36.2	23.4
	3月	4,478	15,571	5,894	15,268	1,716	1,669	0.98	0.94	1.32	1.43	38.3	28.3
	4月	5,317	17,073	5,072	14,040	1,829	1,762	0.82	0.91	0.95	1.36	34.4	34.7
	5月	4,106	16,994	4,913	13,372	1,605	1,554	0.79	0.90	1.20	1.41	39.1	31.6
	6月	3,463	16,408	4,906	12,903	1,417	1,353	0.79	0.88	1.42	1.45	40.9	27.6
	7月	3,278	15,947	4,966	12,927	1,341	1,259	0.81	0.89	1.51	1.39	40.9	25.4
	8月	3,462	15,562	4,732	12,932	1,240	1,188	0.83	0.86	1.37	1.28	35.8	25.1
9月	3,500	15,325	5,075	13,301	1,427	1,303	0.87	0.85	1.45	1.27	40.8	25.7	
10月	3,672	15,574	5,499	13,777	1,505	1,408	0.88	0.86	1.50	1.45	41.0	25.6	
11月	3,083	14,910	4,840	13,557	1,496	1,428	0.91	0.86	1.57	1.34	48.5	29.5	
対前月比(%)		△ 16.0	△ 4.3	△ 12.0	△ 1.6	△ 0.6	1.4	ポ0.03	-	ポ0.07	ポ△0.11	ポ 7.5	ポ 3.9
対前年同月比(%)		3.7	5.9	△ 0.4	△ 1.8	5.1	6.1	ポ△0.07	ポ△0.06	ポ△0.06	ポ△0.06	ポ 0.6	ポ 1.8
安 定 所 別 (11 月)	徳島	1,363	6,488	2,603	7,094	523	663	1.09	-	1.91	-	38.4	25.5
	小松島出張所	260	1,006	257	695	107	73	0.69	-	0.99	-	41.2	28.4
	三好	173	689	189	527	91	73	0.76	-	1.09	-	52.6	38.6
	美馬	226	990	222	593	130	116	0.60	-	0.98	-	57.5	52.3
	阿南	227	1,307	276	909	163	141	0.70	-	1.22	-	71.8	51.1
	吉野川	359	1,625	336	1,029	186	100	0.63	-	0.94	-	51.8	29.8
	鳴門	415	2,457	877	2,493	252	220	1.01	-	2.11	-	60.7	25.1
牟岐	60	348	80	217	44	42	0.62	-	1.33	-	73.3	52.5	
全 国	平成23年 10月	千人 586	千人 2,531	千人 719	千人 1,830	千人 189	千人 189	0.72	0.68	1.23	1.12	32.3	26.3
	11月	519	2,418	685	1,832	178	178	0.76	0.69	1.32	1.16	34.3	26.0
	12月	446	2,263	597	1,734	153	153	0.77	0.71	1.34	1.18	34.4	25.7
	平成24年 1月	633	2,308	744	1,800	149	149	0.78	0.73	1.18	1.20	23.5	20.0
	2月	603	2,372	773	1,917	172	172	0.81	0.75	1.28	1.27	28.5	22.2
	3月	662	2,529	765	2,007	223	223	0.79	0.76	1.16	1.19	33.6	29.1
	4月	760	2,659	708	1,919	208	208	0.72	0.79	0.93	1.28	27.4	29.4
	5月	631	2,661	727	1,890	200	200	0.71	0.81	1.15	1.35	31.7	27.5
	6月	545	2,561	717	1,880	191	191	0.73	0.82	1.31	1.32	35.0	26.6
	7月	525	2,470	732	1,904	181	181	0.77	0.83	1.39	1.31	34.4	24.7
8月	521	2,394	751	1,943	163	163	0.81	0.83	1.44	1.33	31.4	21.8	
9月	539	2,364	739	1,984	177	177	0.84	0.81	1.37	1.24	32.8	23.9	
10月	595	2,412	819	2,071	194	194	0.86	0.80	1.38	1.29	32.6	23.7	

労働市場														
2. 1のうち中高年齢者(45才以上) (パートを除く)				3. 1のうち パート					4. 正社員 (パートを除く常用)					
⑩ 新規 求職 件数 (件)	⑪ 有効 求職 者数 (人)	⑫ ⑩のうち 55才以 上の者 (人)	⑬ 就職 件数 (件)	⑭ 新規 求職 件数 (件)	⑮ 有効 求職 者数 (人)	⑯ 新規 求人数 (人)	⑰ 有効 求人数 (人)	⑱ 就職 件数 (件)	新規 求人数 (人)	有効 求人数 (人)	就職 件数 (件)	フルタイム 有効 求職者数 (人)	有効 求人 倍率 (倍)	充足率 (%)
871	4,246	2,397	202	912	3,373	1,771	4,589	452	1,909	5,063	614	11,209	0.45	30.0
918	5,040	2,879	268	954	3,787	1,712	4,271	449	1,668	4,280	544	12,957	0.33	31.5
912	4,613	2,600	268	994	3,871	1,904	4,725	489	2,034	5,245	556	11,998	0.44	26.6
846	4,267	2,403	285	1,006	3,925	2,140	5,538	501	2,252	6,076	584	11,233	0.54	25.0
△ 7.2	△ 7.5	△ 7.6	6.3	1.2	1.4	12.4	17.2	2.5	10.7	15.8	5.0	△ 6.4	ボ 0.10	ボ△1.6
637	3,940	2,215	270	824	3,755	2,085	5,773	509	2,059	5,897	591	10,291	0.57	27.8
643	3,725	2,121	212	657	3,391	1,962	5,498	396	1,988	5,668	465	9,599	0.59	21.5
798	3,762	2,096	253	1,041	3,462	2,381	5,622	456	2,646	6,211	543	9,937	0.63	19.8
881	3,931	2,138	252	861	3,511	2,199	5,826	438	2,233	6,400	594	10,588	0.60	26.5
1,027	4,249	2,286	318	1,149	3,870	2,568	6,250	559	2,281	6,494	694	11,673	0.56	30.0
1,283	4,646	2,579	352	1,567	4,444	1,991	5,805	631	2,286	6,139	745	12,600	0.49	32.1
881	4,529	2,545	289	1,262	4,707	1,930	5,439	591	2,210	6,065	700	12,257	0.49	30.8
759	4,370	2,471	253	1,025	4,678	1,858	5,017	532	2,390	6,154	624	11,700	0.53	25.6
739	4,338	2,448	209	866	4,440	1,953	4,996	459	2,371	6,237	640	11,468	0.54	26.2
820	4,299	2,372	221	997	4,317	1,831	5,101	430	2,180	6,158	611	11,206	0.55	27.8
712	4,169	2,272	303	1,065	4,331	2,113	5,299	520	2,285	6,335	618	10,959	0.58	25.1
839	4,160	2,245	238	1,001	4,404	2,237	5,689	581	2,432	6,291	667	11,139	0.56	25.8
648	3,914	2,090	277	847	4,169	2,015	5,606	530	2,115	6,170	572	10,709	0.58	26.2
△ 22.8	△ 5.9	△ 6.9	16.4	△ 15.4	△ 5.3	△ 9.9	△ 1.5	△ 8.8	△ 13.0	△ 1.9	△ 14.2	△ 3.9	ボ 0.02	ボ 0.4
1.7	△ 0.7	△ 5.6	2.6	2.8	11.0	△ 3.4	△ 2.9	4.1	2.7	4.6	△ 3.2	4.1	ボ 0.01	ボ△1.6
258	1,640	844	89	347	1,767	1,079	2,986	204	1,165	3,203	196	4,704	0.68	24.7
60	244	112	19	82	325	106	280	29	113	335	46	680	0.49	23.0
50	207	123	22	47	199	87	206	35	71	250	29	490	0.51	38.0
59	307	190	43	59	269	80	258	30	97	263	42	718	0.37	36.1
49	339	189	32	65	389	86	256	51	109	408	51	910	0.45	32.1
70	399	204	20	98	453	147	398	69	155	525	95	1,170	0.45	29.7
87	650	362	38	133	678	396	1,121	96	380	1,124	112	1,778	0.63	25.5
15	128	66	14	16	89	34	101	16	25	62	1	259	0.24	4.0
千人	千人	千人	千人	千人	千人	千人	千人	千人	千人	千人	千人	千人		
134	661	340	36	167	697	269	663	69	300	791	79	1,827	0.43	26.2
121	638	328	33	141	665	258	673	65	284	789	75	1,738	0.45	26.4
123	626	328	29	105	598	221	634	56	253	757	64	1,611	0.47	25.5
156	641	336	28	163	599	276	656	54	320	792	66	1,639	0.48	20.5
140	640	330	30	161	620	293	705	61	313	830	79	1,709	0.49	25.1
158	670	342	41	176	668	300	758	80	302	847	88	1,829	0.46	29.1
186	706	369	38	232	733	264	723	76	303	827	85	1,896	0.44	28.0
141	691	360	36	191	755	275	712	76	306	819	83	1,886	0.43	27.2
125	666	345	34	155	736	271	699	72	297	816	80	1,812	0.45	26.8
123	646	331	34	140	694	269	700	67	315	832	77	1,765	0.47	24.6
117	626	317	31	143	663	280	713	58	313	844	72	1,721	0.49	23.0
118	611	307	34	160	663	282	736	65	306	856	74	1,694	0.51	24.2
139	622	309	36	167	680	314	779	73	339	885	82	1,725	0.51	24.1

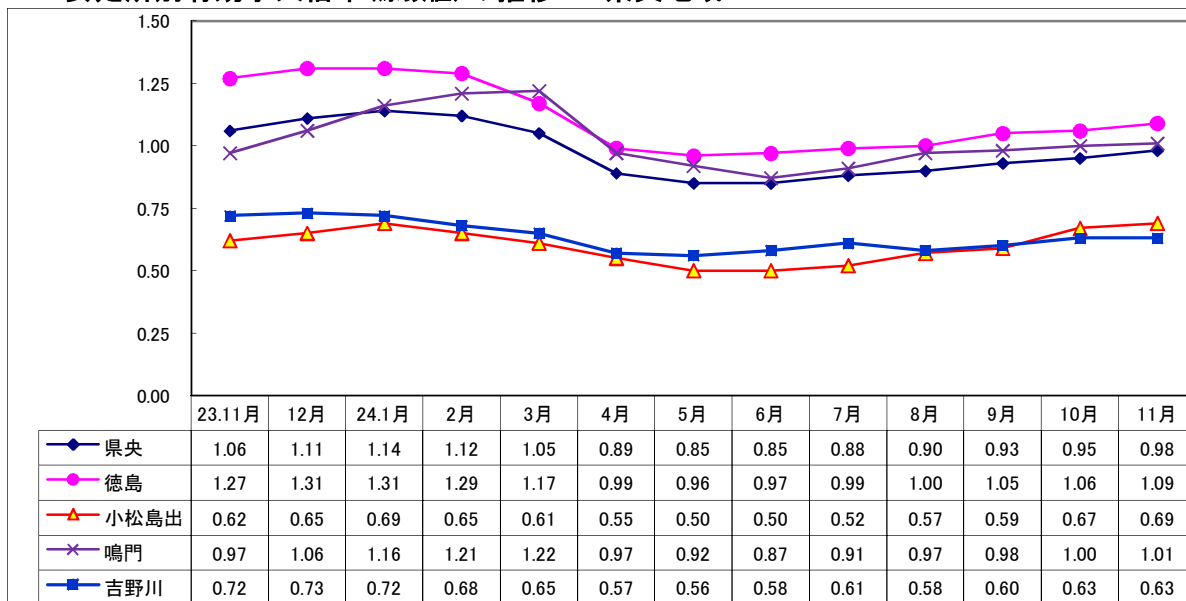
項目 年月		労働市場										※ 今月の動き ※ ○ 11月の新規求人数は、4,840人で対前年同月比 0.4%の減少となった。これをパートを含む産業分類(大分類)についてみると、対前年同月比で増加したのは、運輸業、郵便業 64.9%、情報通信業 23.3%、学術研究、専門・技術サービス業 17.6%、医療、福祉 15.0%で、減少したのはサービス業 19.3%、宿泊業、飲食サービス業 15.8%、製造業 13.9%、卸売業、小売業 11.9%である。 また、パートタイム求人は 2,015人で、対前年同月比 3.4%の減少となった。 ○ 新規求職申込数は 3,083人で対前年同月比 3.7%の増加となった。 離職票提出件数は 832件で対前年同月比 4.4%増加し、受給資格決定件数は 846件で前年同月比 0.2%増加した。 ○ 有効求人倍率(季節調整値)は、0.86倍で前月と同水準、前年同月比で 0.06ポイント下回った。 <i>新季節指数による改訂</i> 完全失業率及び求人倍率の(季節調整値)は全数に係る数値で、平成23年12月以前の数値は新季節指数により改訂されている。 有効求人倍率(季節調整値) 徳島 11月 0.86倍 全国 10月 0.80倍 労働力調査関係 資料出所:総務省統計局 完全失業率 者数 季節調整値 万人 % ※ %		
		1のうち 5. 常用 {日雇・学卒(中学、高校)を除く全数}												
		求職		求人		就職	充足	求人倍率		就職率	充足率			
		① 新規求職件数 (件)	② 有効求職者数 (人)	③ 新規求人数 (人)	④ 有効求人数 (人)	⑤ 就職件数 (件)	⑥ 充足数 (人)	⑦ 有効新規 ④/② (倍)	⑧ 新規 ③/① (倍)	⑨ 新規 ⑤/① ×100 (%)	⑩ ⑥/③ ×100 (%)			
徳島県	平成20年度平均	3,668	14,573	3,940	10,299	1,161	1,084	0.71	1.07	31.7	27.5	○ 11月の新規求人数は、4,840人で対前年同月比 0.4%の減少となった。これをパートを含む産業分類(大分類)についてみると、対前年同月比で増加したのは、運輸業、郵便業 64.9%、情報通信業 23.3%、学術研究、専門・技術サービス業 17.6%、医療、福祉 15.0%で、減少したのはサービス業 19.3%、宿泊業、飲食サービス業 15.8%、製造業 13.9%、卸売業、小売業 11.9%である。 また、パートタイム求人は 2,015人で、対前年同月比 3.4%の減少となった。 ○ 新規求職申込数は 3,083人で対前年同月比 3.7%の増加となった。 離職票提出件数は 832件で対前年同月比 4.4%増加し、受給資格決定件数は 846件で前年同月比 0.2%増加した。 ○ 有効求人倍率(季節調整値)は、0.86倍で前月と同水準、前年同月比で 0.06ポイント下回った。 <i>新季節指数による改訂</i> 完全失業率及び求人倍率の(季節調整値)は全数に係る数値で、平成23年12月以前の数値は新季節指数により改訂されている。 有効求人倍率(季節調整値) 徳島 11月 0.86倍 全国 10月 0.80倍 労働力調査関係 資料出所:総務省統計局 完全失業率 者数 季節調整値 万人 % ※ %		
	平成21年度平均	3,776	16,735	3,778	9,400	1,253	1,202	0.56	1.00	33.2	31.8			
	平成22年度平均	3,844	15,854	4,396	10,934	1,281	1,228	0.69	1.14	33.3	27.9			
	平成23年度平均	3,667	15,135	4,821	12,725	1,307	1,256	0.84	1.31	35.6	26.1			
	前年度対比	△ 4.6	△ 4.5	9.7	16.4	2.0	2.3	ポ0.15	ポ0.17	ポ 2.3	ポ△1.8			
	平成23年 11月	2,959	14,028	4,350	12,678	1,256	1,186	0.90	1.47	42.4	27.3			
	12月	2,598	12,972	4,251	12,019	889	812	0.93	1.64	34.2	19.1			
	平成24年 1月	3,737	13,377	5,336	12,798	1,039	996	0.96	1.43	27.8	18.7			
	2月	3,618	14,074	4,914	13,384	1,107	1,087	0.95	1.36	30.6	22.1			
	3月	4,466	15,522	5,466	14,140	1,579	1,540	0.91	1.22	35.4	28.2			
	4月	5,300	17,025	4,780	13,069	1,623	1,582	0.77	0.90	30.6	33.1			
	5月	4,093	16,951	4,528	12,576	1,474	1,429	0.74	1.11	36.0	31.6			
	6月	3,450	16,362	4,572	12,155	1,279	1,227	0.74	1.33	37.1	26.8			
	7月	3,253	15,888	4,675	12,193	1,191	1,115	0.77	1.44	36.6	23.9			
8月	3,451	15,505	4,371	12,136	1,149	1,107	0.78	1.27	33.3	25.3				
9月	3,489	15,273	4,722	12,508	1,329	1,227	0.82	1.35	38.1	26.0				
10月	3,661	15,527	5,134	12,951	1,369	1,287	0.83	1.40	37.4	25.1				
11月	3,066	14,865	4,285	12,498	1,308	1,250	0.84	1.40	42.7	29.2				
対前月比(%)	△ 16.3	△ 4.3	△ 16.5	△ 3.5	△ 4.5	△ 2.9	ポ 0.01	-	ポ 5.3	ポ 4.1				
対前年同月比(%)	3.6	6.0	△ 1.5	△ 1.4	4.1	5.4	ポ△0.06	ポ△0.07	ポ 0.3	ポ 1.9				
安定所別(11月)	徳島	1,354	6,464	2,253	6,447	445	581	1.00	1.66	32.9	25.8			
	小松島出張所	260	1,004	236	668	94	71	0.67	0.91	36.2	30.1			
	三好	173	689	167	490	81	67	0.71	0.97	46.8	40.1			
	美馬	225	986	208	564	113	104	0.57	0.92	50.2	50.0			
	阿南	220	1,297	236	841	137	127	0.65	1.07	62.3	53.8			
	吉野川	359	1,622	302	969	170	88	0.60	0.84	47.4	29.1			
	鳴門	415	2,455	803	2,302	224	170	0.94	1.93	54.0	21.2			
	牟岐	60	348	80	217	44	42	0.62	1.33	73.3	52.5			
	千人	千人	千人	千人	千人	千人	千人							
	平成23年 10月	582	2,522	623	1,628	169	169	0.65	1.07	29.0	27.1	288	4.4	4.4
	11月	506	2,400	592	1,614	156	156	0.67	1.17	30.8	26.4	280	4.3	4.5
12月	405	2,207	514	1,520	129	129	0.69	1.27	31.8	25.1	275	4.2	4.5	
平成24年 1月	600	2,235	661	1,602	126	126	0.72	1.10	21.0	19.0	291	4.5	4.6	
2月	592	2,327	693	1,726	153	153	0.74	1.17	25.8	22.1	289	4.4	4.5	
3月	643	2,495	690	1,816	204	204	0.73	1.07	31.8	29.6	307	4.7	4.5	
4月	747	2,626	640	1,741	191	191	0.66	0.86	25.6	29.9	315	4.8	4.6	
5月	624	2,638	648	1,709	183	183	0.65	1.04	29.4	28.3	297	4.5	4.4	
6月	540	2,546	634	1,688	172	172	0.66	1.17	31.8	27.1	288	4.4	4.3	
7月	520	2,456	656	1,711	162	162	0.70	1.26	31.2	24.7	288	4.4	4.3	
8月	517	2,382	671	1,750	148	148	0.73	1.30	28.6	22.1	277	4.2	4.2	
9月	535	2,354	656	1,785	159	159	0.76	1.23	29.8	24.3	275	4.2	4.2	
10月	591	2,402	716	1,845	175	175	0.77	1.21	29.5	24.4	271	4.1	4.2	

Ⅱ 産業別・規模別 新規求人の状況

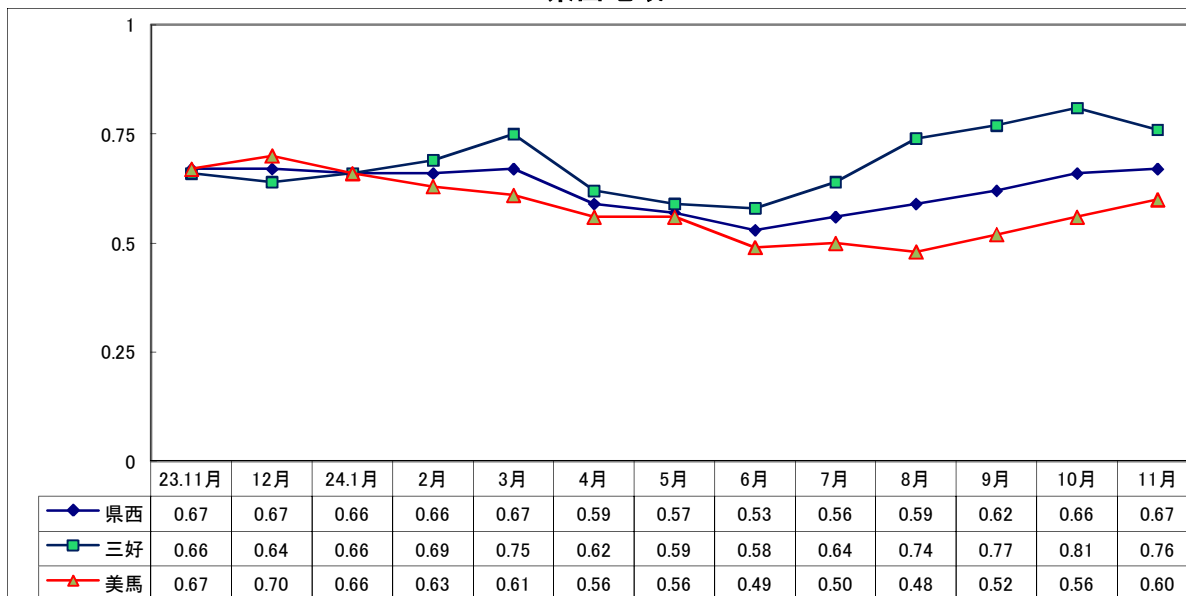
産業・規模		一般(日雇・学卒を除く)					パートタイムを除く					パートタイム				
		24年		24年		24年		24年		24年		24年		24年		
		11月(人)	前月比(%)	前年比(%)	10月(人)	11月(人)	11月(人)	前月比(%)	前年比(%)	10月(人)	11月(人)	11月(人)	前月比(%)	前年比(%)	10月(人)	11月(人)
A, B	農, 林, 漁業(01~04)	43	▲67.2	4.9	131	41	14	▲71.4	16.7	49	12	29	▲64.6	0.0	82	29
C	鉱業, 採石業, 砂利採取業(05)	0	—	—	0	0	0	—	—	0	0	0	—	—	0	0
D	建設業(06~08)	403	7.8	▲1.0	374	407	372	6.0	▲0.5	351	374	31	34.8	▲6.1	23	33
E	製造業(09~32)	371	▲21.7	▲13.9	474	431	217	▲33.4	▲9.6	326	240	154	4.1	▲19.4	148	191
産	09 食料品製造業	165	▲11.8	▲23.3	187	215	66	▲28.3	▲16.5	92	79	99	4.2	▲27.2	95	136
	10 飲料・たばこ・飼料製造業	2	0.0	▲50.0	2	4	2	0.0	—	2	0	0	—	—	0	4
	11 繊維工業	33	▲21.4	▲2.9	42	34	20	▲42.9	▲35.5	35	31	13	85.7	333.3	7	3
	12 木材・木製品製造業	22	▲26.7	▲21.4	30	28	17	▲5.6	▲32.0	18	25	5	▲58.3	66.7	12	3
	13 家具・装備品製造業	15	▲50.0	▲28.6	30	21	14	▲51.7	▲17.6	29	17	1	0.0	▲75.0	1	4
	14 パルプ・紙・紙加工品製造業	10	25.0	25.0	8	8	7	16.7	0.0	6	7	3	50.0	200.0	2	1
	15 印刷・同関連業	10	25.0	▲16.7	8	12	7	75.0	▲30.0	4	10	3	▲25.0	50.0	4	2
	16 化学工業	3	▲92.1	▲76.9	38	13	1	▲96.3	▲88.9	27	9	2	▲81.8	▲50.0	11	4
	17 石油製品・石炭製品製造業	0	—	—	0	0	0	—	—	0	0	0	—	—	0	0
	18 プラスチック製品製造業	9	▲40.0	50.0	15	6	4	0.0	300.0	4	1	5	▲54.5	0.0	11	5
	19 ゴム製品製造業	0	—	—	2	9	0	—	—	1	3	0	—	—	1	6
	21 窯業・土石製品製造業	11	▲31.3	120.0	16	5	7	▲53.3	40.0	15	5	4	300.0	—	1	0
	22 鉄鋼業	2	—	100.0	0	1	2	—	—	0	0	0	—	—	0	1
	23 非鉄金属製造業	0	—	—	0	0	0	—	—	0	0	0	—	—	0	0
	24 金属製品製造業	21	16.7	23.5	18	17	17	▲5.6	21.4	18	14	4	—	33.3	0	3
	25 はん用機械器具製造業	9	▲40.0	12.5	15	8	9	▲35.7	28.6	14	7	0	—	—	1	1
	26 生産用機械器具製造業	4	▲73.3	▲63.6	15	11	4	▲73.3	▲60.0	15	10	0	—	—	0	1
	27 業務用機械器具製造業	0	—	—	2	2	0	—	—	2	0	0	—	—	0	2
	28 電子部品・デバイス・電子回路製造業	27	▲12.9	28.6	31	21	22	▲29.0	29.4	31	17	5	—	25.0	0	4
	29 電気機械器具製造業	14	600.0	100.0	2	7	9	350.0	125.0	2	4	5	—	66.7	0	3
30 情報通信機械器具製造業	0	—	—	1	0	0	—	—	1	0	0	—	—	0	0	
31 輸送用機械器具製造業	8	▲20.0	33.3	10	6	4	▲55.6	300.0	9	1	4	300.0	▲20.0	1	5	
20,32	その他の製造業	6	200.0	100.0	2	3	5	400.0	—	1	0	1	0.0	▲66.7	1	3
F	電気・ガス・熱供給・水道業(33~36)	1	▲66.7	▲83.3	3	6	0	—	—	2	4	1	0.0	▲50.0	1	2
G	情報通信業(37~41)	74	117.6	23.3	34	60	23	▲11.5	▲51.1	26	47	51	537.5	292.3	8	13
H	運輸業, 郵便業(42~49)	338	29.5	64.9	261	205	130	▲22.2	4.8	167	124	208	121.3	156.8	94	81
I	卸売業, 小売業(50~61)	690	▲1.8	▲11.9	703	783	355	▲1.1	2.9	359	345	335	▲2.6	▲23.5	344	438
J	金融業, 保険業(62~67)	84	90.9	9.1	44	77	73	87.2	▲1.4	39	74	11	120.0	266.7	5	3
K	不動産業, 物品賃貸業(68~70)	43	43.3	▲27.1	30	59	30	42.9	▲28.6	21	42	13	44.4	▲23.5	9	17
L	学術研究, 専門・技術サービス業(71~74)	167	74.0	17.6	96	142	145	79.0	9.0	81	133	22	46.7	144.4	15	9
M	宿泊業, 飲食サービス業(75~77)	390	▲24.6	▲15.8	517	463	142	▲3.4	5.2	147	135	248	▲33.0	▲24.4	370	328
N	生活関連サービス業, 娯楽業(78~80)	207	▲7.2	9.5	223	189	119	▲5.6	15.5	126	103	88	▲9.3	2.3	97	86
O	教育, 学習支援業(81,82)	85	▲41.4	▲21.3	145	108	37	42.3	▲27.5	26	51	48	▲59.7	▲15.8	119	57
P	医療, 福祉(83~85)	1,372	▲16.0	15.0	1,634	1,193	854	▲17.7	23.9	1,038	689	518	▲13.1	2.8	596	504
Q	複合サービス事業(86,87)	36	20.0	44.0	30	25	25	▲13.8	92.3	29	13	11	1000.0	▲8.3	1	12
R	サービス業(88~96)	482	▲20.3	▲19.3	605	597	264	▲28.3	▲22.6	368	341	218	▲8.0	▲14.8	237	256
S, T	公務・その他(97,98,99)	54	▲72.3	▲23.9	195	71	25	▲76.6	▲44.4	107	45	29	▲67.0	11.5	88	26
		4,840	▲12.0	▲0.4	5,499	4,857	2,825	▲13.4	1.9	3,262	2,772	2,015	▲9.9	▲3.4	2,237	2,085
規 模 別	29人以下	3,031	▲10.7	▲2.4	3,394	3,106	1,827	▲8.1	4.6	1,988	1,746	1,204	▲14.4	▲11.5	1,406	1,360
	30~99人	1,169	▲18.1	2.4	1,427	1,142	696	▲18.1	2.5	850	679	473	▲18.0	2.2	577	463
	100~299人	389	▲20.6	▲19.6	490	484	215	▲24.6	▲19.2	285	266	174	▲15.1	▲20.2	205	218
	300~499人	80	▲32.2	31.1	118	61	48	▲43.5	14.3	85	42	32	▲3.0	68.4	33	19
	500~999人	127	535.0	273.5	20	34	9	▲10.0	▲18.2	10	11	118	1080.0	413.0	10	23
	1,000人以上	44	▲12.0	46.7	50	30	30	▲31.8	7.1	44	28	14	133.3	600.0	6	2

Ⅲ 安定所別有効求人倍率(原数値)の推移 県央地域

No5



県西地域



県南地域

