

I 職業紹介の状況

項目 年月		労働市場											
		1. 一般労働者〔日雇・学卒（中学、高校）を除く全数〕											
		求職		求人		就職	充足	求人倍率				就職率	充足率
		① 新規 求職 件数 (件)	② 有効 求職 者数 (人)	③ 新規 求人数 (人)	④ 有効 求人数 (人)	⑤ 就職 件数 (件)	⑥ 充足 数 (人)	⑦ 有効		⑧ 新規		⑤/① ×100 (%)	⑥/③ ×100 (%)
						④/② (倍)		⑧/① (倍)					
						季調整 (倍)		季調整 (倍)					
徳島県	平成20年度平均	3,679	14,597	4,185	10,818	1,273	1,186	0.74	0.75	1.14	1.15	34.6	28.3
	平成21年度平均	3,786	16,756	4,086	9,950	1,408	1,350	0.59	0.60	1.08	1.08	37.2	33.0
	平成22年度平均	3,857	15,881	4,801	11,753	1,428	1,370	0.74	0.74	1.24	1.25	37.0	28.5
	平成23年度平均	3,683	15,189	5,297	13,757	1,475	1,417	0.91	0.91	1.44	1.45	40.0	26.8
	前年度対比	△ 4.5	△ 4.4	10.3	17.1	3.3	3.4	ポ0.17	ポ0.17	ポ0.20	ポ0.20	ポ 3.0	ポ△1.7
	平成23年 7月	3,133	15,609	5,218	12,887	1,470	1,435	0.83	0.90	1.67	1.45	46.9	27.5
	8月	3,539	15,365	5,309	13,685	1,295	1,257	0.89	0.92	1.50	1.45	36.6	23.7
	9月	3,626	15,164	5,811	14,369	1,526	1,448	0.95	0.92	1.60	1.47	42.1	24.9
	10月	3,410	14,983	5,437	14,067	1,487	1,411	0.94	0.92	1.59	1.49	43.6	26.0
	11月	2,972	14,080	4,857	13,812	1,424	1,346	0.98	0.92	1.63	1.40	47.9	27.7
	12月	2,614	13,027	4,921	13,345	1,158	1,074	1.02	0.92	1.88	1.43	44.3	21.8
	平成24年 1月	3,760	13,442	5,906	14,024	1,300	1,224	1.04	0.92	1.57	1.59	34.6	20.7
	2月	3,635	14,131	5,465	14,590	1,316	1,281	1.03	0.93	1.50	1.50	36.2	23.4
	3月	4,478	15,571	5,894	15,268	1,716	1,669	0.98	0.94	1.32	1.43	38.3	28.3
	4月	5,317	17,073	5,072	14,040	1,829	1,762	0.82	0.91	0.95	1.36	34.4	34.7
	5月	4,106	16,994	4,913	13,372	1,605	1,554	0.79	0.90	1.20	1.41	39.1	31.6
	6月	3,463	16,408	4,906	12,903	1,417	1,353	0.79	0.88	1.42	1.45	40.9	27.6
7月	3,278	15,947	4,966	12,927	1,341	1,259	0.81	0.89	1.51	1.39	40.9	25.4	
対前月比(%)		△ 5.3	△ 2.8	1.2	0.2	△ 5.4	△ 6.9	ポ0.02	ポ0.01	ポ0.09	ポ△0.06	-	ポ△2.2
対前年同月比(%)		4.6	2.2	△ 4.8	0.3	△ 8.8	△ 12.3	ポ△0.02	ポ△0.01	ポ△0.16	ポ△0.06	ポ△6.0	ポ△2.1
安定所別 (7月)	徳島	1,411	6,859	2,646	6,797	492	602	0.99	-	1.88	-	34.9	22.8
	小松島出張所	296	1,227	272	640	110	61	0.52	-	0.92	-	37.2	22.4
	三好	159	737	189	469	94	58	0.64	-	1.19	-	59.1	30.7
	美馬	212	947	185	469	95	68	0.50	-	0.87	-	44.8	36.8
	阿南	261	1,420	277	885	103	100	0.62	-	1.06	-	39.5	36.1
	吉野川	384	1,654	403	1,007	173	105	0.61	-	1.05	-	45.1	26.1
	鳴門	490	2,713	918	2,464	248	248	0.91	-	1.87	-	50.6	27.0
牟岐	65	390	76	196	26	17	0.50	-	1.17	-	40.0	22.4	
全国	平成23年 6月	千人 635	千人 2,799	千人 640	千人 1,573	千人 196	千人 196	0.56	0.63	1.01	1.02	30.8	30.6
	7月	549	2,653	649	1,597	177	177	0.60	0.65	1.18	1.07	32.3	27.3
	8月	603	2,600	680	1,692	175	175	0.65	0.66	1.13	1.07	29.0	25.7
	9月	586	2,550	702	1,779	191	191	0.70	0.67	1.20	1.11	32.6	27.2
	10月	586	2,531	719	1,830	189	189	0.72	0.68	1.23	1.12	32.3	26.3
	11月	519	2,418	685	1,832	178	178	0.76	0.69	1.32	1.16	34.3	26.0
	12月	446	2,263	597	1,734	153	153	0.77	0.71	1.34	1.18	34.4	25.7
	平成24年 1月	633	2,308	744	1,800	149	149	0.78	0.73	1.18	1.20	23.5	20.0
	2月	603	2,372	773	1,917	172	172	0.81	0.75	1.28	1.27	28.5	22.2
	3月	662	2,529	765	2,007	223	223	0.79	0.76	1.16	1.19	33.6	29.1
	4月	760	2,659	708	1,919	208	208	0.72	0.79	0.93	1.28	27.4	29.4
	5月	631	2,661	727	1,890	200	200	0.71	0.81	1.15	1.35	31.7	27.5
	6月	545	2,561	717	1,880	191	191	0.73	0.82	1.31	1.32	35.0	26.6

労働市場														
2. 1のうち中高年齢者(45才以上) (パートを除く)				3. 1のうち パート					4. 正社員 (パートを除く常用)					
⑩ 新規 求職 件数 (件)	⑪ 有効 求職 者数 (人)	⑫ ⑩のうち 55才以 上の者 (人)	⑬ 就職 件数 (件)	⑭ 新規 求職 件数 (件)	⑮ 有効 求職 者数 (人)	⑯ 新規 求人数 (人)	⑰ 有効 求人数 (人)	⑱ 就職 件数 (件)	新規 求人数 (人)	有効 求人数 (人)	就職 件数 (件)	フルタイム 有効 求職者数 (人)	有効 求人 倍率 (倍)	充足率 (%)
871	4,246	2,397	202	912	3,373	1,771	4,589	452	1,909	5,063	614	11,209	0.45	30.0
918	5,040	2,879	268	954	3,787	1,712	4,271	449	1,668	4,280	544	12,957	0.33	31.5
912	4,613	2,600	268	994	3,871	1,904	4,725	489	2,034	5,245	556	11,998	0.44	26.6
846	4,267	2,403	285	1,006	3,925	2,140	5,538	501	2,252	6,076	584	11,233	0.54	25.0
△ 7.2	△ 7.5	△ 7.6	6.3	1.2	1.4	12.4	17.2	2.5	10.7	15.8	5.0	△ 6.4	ボ 0.10	ボ△ 1.6
731	4,494	2,569	315	831	4,142	1,998	5,034	520	2,456	6,116	567	11,436	0.53	22.1
769	4,394	2,493	226	982	4,019	2,170	5,533	437	2,206	6,158	528	11,319	0.54	23.2
805	4,281	2,421	286	1,027	3,961	2,312	5,511	481	2,336	6,436	610	11,171	0.58	24.4
749	4,171	2,329	256	983	3,991	2,245	5,720	514	2,251	6,056	597	10,957	0.55	25.1
637	3,940	2,215	270	824	3,755	2,085	5,773	509	2,059	5,897	591	10,291	0.57	27.8
643	3,725	2,121	212	657	3,391	1,962	5,498	396	1,988	5,668	465	9,599	0.59	21.5
798	3,762	2,096	253	1,041	3,462	2,381	5,622	456	2,646	6,211	543	9,937	0.63	19.8
881	3,931	2,138	252	861	3,511	2,199	5,826	438	2,233	6,400	594	10,588	0.60	26.5
1,027	4,249	2,286	318	1,149	3,870	2,568	6,250	559	2,281	6,494	694	11,673	0.56	30.0
1,283	4,646	2,579	352	1,567	4,444	1,991	5,805	631	2,286	6,139	745	12,600	0.49	32.1
881	4,529	2,545	289	1,262	4,707	1,930	5,439	591	2,210	6,065	700	12,257	0.49	30.8
759	4,370	2,471	253	1,025	4,678	1,858	5,017	532	2,390	6,154	624	11,700	0.53	25.6
739	4,338	2,448	209	866	4,440	1,953	4,996	459	2,371	6,237	640	11,468	0.54	26.2
△ 2.6	△ 0.7	△ 0.9	△ 17.4	△ 15.5	△ 5.1	5.1	△ 0.4	△ 13.7	△ 0.8	1.3	2.6	△ 2.0	ボ 0.01	ボ 0.6
1.1	△ 3.5	△ 4.7	△ 33.7	4.2	7.2	△ 2.3	△ 0.8	△ 11.7	△ 3.5	2.0	12.9	0.3	ボ 0.01	ボ 4.1
313	1,802	948	79	347	1,829	1,033	2,541	155	1,239	3,288	251	5,007	0.66	26.7
65	315	174	11	77	371	94	241	41	150	341	49	853	0.40	18.7
38	220	139	20	39	226	70	197	40	94	216	36	510	0.42	20.2
53	296	175	17	53	246	66	143	31	105	274	43	698	0.39	34.3
64	396	244	14	78	426	85	280	45	130	410	40	989	0.41	29.2
78	444	254	31	99	469	153	400	53	218	512	101	1,182	0.43	27.5
108	732	433	33	152	758	416	1,112	87	406	1,119	108	1,954	0.57	25.6
20	133	81	4	21	115	36	82	7	29	77	12	275	0.28	20.7
千人	千人		千人	千人	千人	千人	千人	千人	千人	千人	千人	千人		
144	738	389	35	179	770	238	560	73	264	707	79	2,017	0.35	29.9
128	705	367	33	145	716	231	565	64	280	713	73	1,926	0.37	26.0
135	688	355	33	165	696	244	598	61	287	748	75	1,895	0.39	26.0
129	671	345	37	171	692	259	635	69	287	772	77	1,850	0.42	26.9
134	661	340	36	167	697	269	663	69	300	791	79	1,827	0.43	26.2
121	638	328	33	141	665	258	673	65	284	789	75	1,738	0.45	26.4
123	626	328	29	105	598	221	634	56	253	757	64	1,611	0.47	25.5
156	641	336	28	163	599	276	656	54	320	792	66	1,639	0.48	20.5
140	640	330	30	161	620	293	705	61	313	830	79	1,709	0.49	25.1
158	670	342	41	176	668	300	758	80	302	847	88	1,829	0.46	29.1
186	706	369	38	232	733	264	723	76	303	827	85	1,896	0.44	28.0
141	691	360	36	191	755	275	712	76	306	819	83	1,886	0.43	27.2
125	666	345	34	155	736	271	699	72	297	816	80	1,812	0.45	26.8

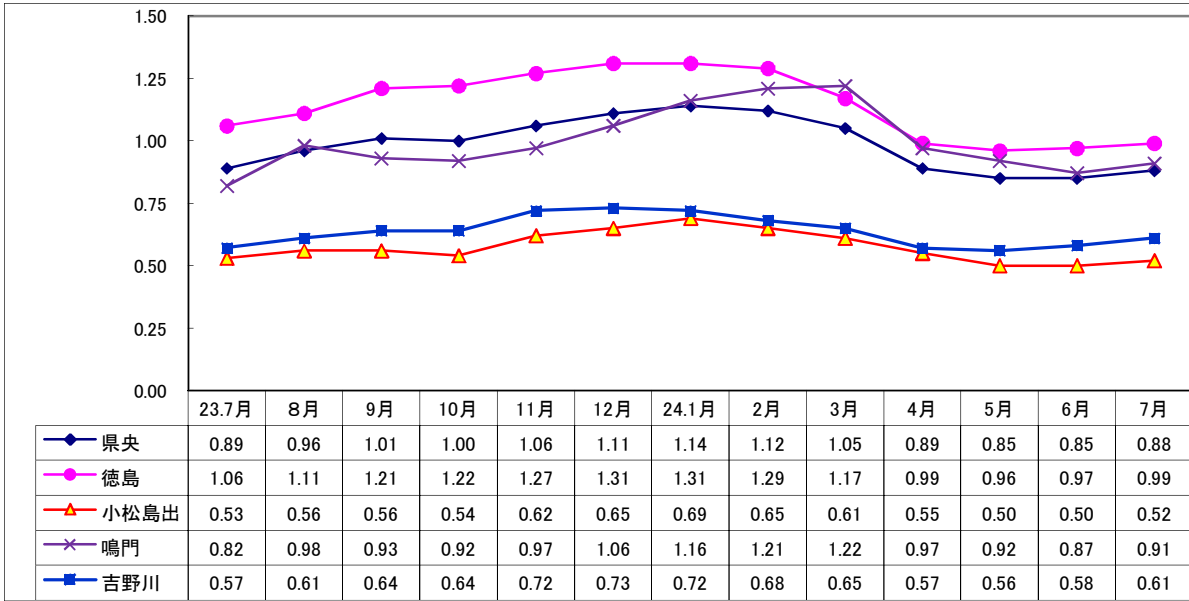
項目 年月		労働市場										※ 今月の動き ※ ○ 7月の新規求人数は、4,966人で対前年 同月比 4.8%の減少となった。これを パートを含む産業分類(大分類)について みると、対前年同月比で農、林、漁業 18.5 %、卸売業、小売業 17.5%、運輸業、郵便 業 16.3%、宿泊業、飲食サービス業 5.2% と増加し、不動産業、物品賃貸業 65.3 %、 公務・その他 51.2%、生活関連サービ ス業、娯楽業 44.1%、サービス業 14.3%と 減少した。 また、パートタイム求人は 1,953人で、 対前年同月比 2.3%の減少となった。 ○ 新規求職申込数は 3,278人で対前年 同月比 4.6%の増加となった。 ○ 離職票提出件数は 954件で対前年同月 比 11.4%上回り、受給資格決定件数は 943件で前年同月比 9.8%上回った。 ○ 有効求人倍率(季節調整値)は、 0.89倍で前月比で 0.01ポイント上回り、 前年同月比で 0.01ポイント下回った。 (新季節指数による改訂) 完全失業率及び有効求人倍率の(季節 調整値)は全数に係る数値で、平成 23年12月以前の数値は新季節指数 により改訂されている。 有効求人倍率(季節調整値) 徳島 7月 0.89 倍 全国 6月 0.82 倍 労働力調査関係 資料出所:総務省統計局 完全失業率 者数 季節調整値 万人 % ※ %		
		1のうち 5. 常用 {日雇・学卒(中学、高校)を除く全数}												
		求職		求人		就職	充足	求人倍率		就職率	充足率			
		① 新規 求職 件数 (件)	② 有効 求職 者数 (人)	③ 新規 求職 者数 (人)	④ 有効 求人 数 (人)	⑤ 就職 件数 (件)	⑥ 充足 数 (人)	⑦ 有効 求人 倍率 ④/② (倍)	⑧ 新規 求人 倍率 ③/① (倍)	⑨ 新規 就職率 ⑤/① ×100 (%)	⑩ 充足率 ⑥/③ ×100 (%)			
平成20年度平均		3,668	14,573	3,940	10,299	1,161	1,084	0.71	1.07	31.7	27.5			
平成21年度平均		3,776	16,735	3,778	9,400	1,253	1,202	0.56	1.00	33.2	31.8			
平成22年度平均		3,844	15,854	4,396	10,934	1,281	1,228	0.69	1.14	33.3	27.9			
平成23年度平均		3,667	15,135	4,821	12,725	1,307	1,256	0.84	1.31	35.6	26.1			
前年度対比		△ 4.6	△ 4.5	9.7	16.4	2.0	2.3	ポ0.15	ポ0.17	ポ 2.3	ポ△1.8			
徳島県	平成23年 7月	3,119	15,556	4,874	12,054	1,266	1,233	0.77	1.56	40.6	25.3			
	8月	3,524	15,315	4,587	12,446	1,151	1,105	0.81	1.30	32.7	24.1			
	9月	3,608	15,107	5,385	13,401	1,393	1,322	0.89	1.49	38.6	24.5			
	10月	3,393	14,924	4,960	13,064	1,350	1,278	0.88	1.46	39.8	25.8			
	11月	2,959	14,028	4,350	12,678	1,256	1,186	0.90	1.47	42.4	27.3			
	12月	2,598	12,972	4,251	12,019	889	812	0.93	1.64	34.2	19.1			
	平成24年 1月	3,737	13,377	5,336	12,798	1,039	996	0.96	1.43	27.8	18.7			
	2月	3,618	14,074	4,914	13,384	1,107	1,087	0.95	1.36	30.6	22.1			
	3月	4,466	15,522	5,466	14,140	1,579	1,540	0.91	1.22	35.4	28.2			
	4月	5,300	17,025	4,780	13,069	1,623	1,582	0.77	0.90	30.6	33.1			
	5月	4,093	16,951	4,528	12,576	1,474	1,429	0.74	1.11	36.0	31.6			
	6月	3,450	16,362	4,572	12,155	1,279	1,227	0.74	1.33	37.1	26.8			
	7月	3,253	15,888	4,675	12,193	1,191	1,115	0.77	1.44	36.6	23.9			
対前月比(%)		△ 5.7	△ 2.9	2.3	0.3	△ 6.9	△ 9.1	ポ 0.03	ポ 0.11	ポ△0.5	ポ△2.9			
対前年同月比(%)		4.3	2.1	△ 4.1	1.2	△ 5.9	△ 9.6	-	ポ△0.12	ポ△4.0	ポ△1.4			
安定所別(7月)	徳島	1,402	6,827	2,455	6,298	442	539	0.92	1.75	31.5	22.0			
	小松島出張所	293	1,222	268	619	97	58	0.51	0.91	33.1	21.6			
	三好	158	736	179	449	85	51	0.61	1.13	53.8	28.5			
	美馬	210	943	181	456	83	64	0.48	0.86	39.5	35.4			
	阿南	255	1,409	272	865	86	85	0.61	1.07	33.7	31.3			
	吉野川	381	1,651	385	970	157	96	0.59	1.01	41.2	24.9			
	鳴門	489	2,710	859	2,341	215	205	0.86	1.76	44.0	23.9			
牟岐	65	390	76	195	26	17	0.50	1.17	40.0	22.4				
全国	千人	千人	千人	千人	千人	千人	千人							
	平成23年 6月	630	2,784	563	1,420	175	175	0.51	0.89	27.8	31.1	293 (4.7) (4.6)		
	7月	544	2,639	577	1,437	157	157	0.54	1.06	28.9	27.2	292 (4.7) (4.7)		
	8月	599	2,588	609	1,527	157	157	0.59	1.02	26.2	25.7	276 (4.4) (4.3)		
	9月	582	2,540	621	1,600	170	170	0.63	1.07	29.3	27.4	275 4.2 4.2		
	10月	582	2,522	623	1,628	169	169	0.65	1.07	29.0	27.1	288 4.4 4.4		
	11月	506	2,400	592	1,614	156	156	0.67	1.17	30.8	26.4	280 4.3 4.5		
	12月	405	2,207	514	1,520	129	129	0.69	1.27	31.8	25.1	275 4.2 4.5		
	平成24年 1月	600	2,235	661	1,602	126	126	0.72	1.10	21.0	19.0	291 4.5 4.6		
	2月	592	2,327	693	1,726	153	153	0.74	1.17	25.8	22.1	289 4.4 4.5		
	3月	643	2,495	690	1,816	204	204	0.73	1.07	31.8	29.6	307 4.7 4.5		
	4月	747	2,626	640	1,741	191	191	0.66	0.86	25.6	29.9	315 4.8 4.6		
	5月	624	2,638	648	1,709	183	183	0.65	1.04	29.4	28.3	297 4.5 4.4		
6月	540	2,546	634	1,688	172	172	0.66	1.17	31.8	27.1	288 4.4 4.3			

Ⅱ 産業別・規模別 新規求人の状況

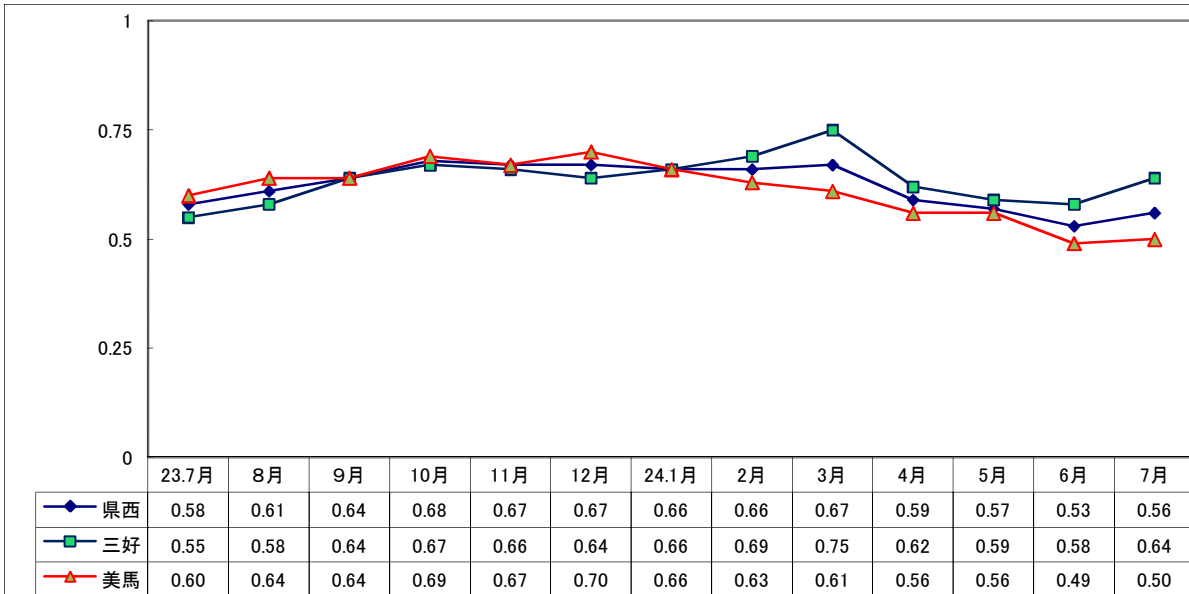
産業・規模	項目	一般(日雇・学卒を除く)					パートタイムを除く					パートタイム					
		24年			23年		24年			23年		24年			23年		
		7月(人)	前月比(%)	前年比(%)	6月(人)	7月(人)	7月(人)	前月比(%)	前年比(%)	6月(人)	7月(人)	7月(人)	前月比(%)	前年比(%)	6月(人)	7月(人)	
産業別	A, B 農, 林, 漁業(01~04)	77	208.0	18.5	25	65	46	318.2	70.4	11	27	31	121.4	▲18.4	14	38	
	C 鉱業, 採石業, 砂利採取業(05)	1	—	—	0	0	1	—	—	0	0	0	—	—	0	0	
	D 建設業(06~08)	337	▲13.1	▲2.6	388	346	319	▲13.3	0.3	368	318	18	▲10.0	▲35.7	20	28	
	E 製造業(09~32)	433	▲13.2	3.1	499	420	295	▲15.7	8.5	350	272	138	▲7.4	▲6.8	149	148	
		09 食料品製造業	133	▲0.7	1.5	134	131	50	▲24.2	4.2	66	48	83	22.1	0.0	68	83
		10 飲料・たばこ・飼料製造業	4	▲63.6	33.3	11	3	2	100.0	▲33.3	1	3	2	▲80.0	—	10	0
		11 繊維工業	50	▲39.0	▲10.7	82	56	36	▲30.8	▲12.2	52	41	14	▲53.3	▲6.7	30	15
		12 木材・木製品製造業	28	7.7	75.0	26	16	23	▲8.0	43.8	25	16	5	400.0	—	1	0
		13 家具・装備品製造業	40	21.2	400.0	33	8	39	44.4	457.1	27	7	1	▲83.3	0.0	6	1
		14 パルプ・紙・紙加工品製造業	13	85.7	62.5	7	8	11	120.0	37.5	5	8	2	0.0	—	2	0
		15 印刷・同関連業	12	140.0	▲50.0	5	24	8	100.0	▲38.5	4	13	4	300.0	▲63.6	1	11
		16 化学工業	6	▲60.0	▲64.7	15	17	4	▲42.9	▲76.5	7	17	2	▲75.0	—	8	0
		17 石油製品・石炭製品製造業	0	—	—	0	0	0	—	—	0	0	0	—	—	0	0
		18 プラスチック製品製造業	15	150.0	400.0	6	3	4	▲33.3	300.0	6	1	11	—	450.0	0	2
		19 ゴム製品製造業	3	0.0	50.0	3	2	2	0.0	100.0	2	1	1	0.0	0.0	1	1
		21 窯業・土石製品製造業	8	▲11.1	300.0	9	2	8	33.3	300.0	6	2	0	—	—	3	0
		22 鉄鋼業	3	50.0	—	2	0	3	50.0	—	2	0	0	—	—	0	0
		23 非鉄金属製造業	0	—	—	0	0	0	—	—	0	0	0	—	—	0	0
		24 金属製品製造業	24	26.3	26.3	19	19	19	18.8	0.0	16	19	5	66.7	—	3	0
		25 はん用機械器具製造業	25	19.0	108.3	21	12	25	38.9	108.3	18	12	0	—	—	3	0
		26 生産用機械器具製造業	14	7.7	▲6.7	13	15	14	40.0	▲6.7	10	15	0	—	—	3	0
		27 業務用機械器具製造業	3	—	50.0	0	2	3	—	50.0	0	2	0	—	—	0	0
		28 電子部品・デバイス・電子回路製造業	30	▲55.2	▲36.2	67	47	30	▲53.1	▲21.1	64	38	0	—	—	3	9
		29 電気機械器具製造業	9	▲71.0	▲73.5	31	34	3	▲90.3	▲84.2	31	19	6	—	▲60.0	0	15
		30 情報通信機械器具製造業	0	—	—	0	1	0	—	—	0	1	0	—	—	0	0
		31 輸送用機械器具製造業	9	125.0	▲43.8	4	16	8	100.0	▲11.1	4	9	1	—	▲85.7	0	7
		20,32 その他の製造業	4	▲63.6	0.0	11	4	3	▲25.0	—	4	0	1	▲85.7	▲75.0	7	4
		F 電気・ガス・熱供給・水道業(33~36)	4	▲50.0	0.0	8	4	2	▲71.4	▲50.0	7	4	2	100.0	—	1	0
		G 情報通信業(37~41)	49	32.4	▲23.4	37	64	37	37.0	▲27.5	27	51	12	20.0	▲7.7	10	13
		H 運輸業, 郵便業(42~49)	171	▲5.0	16.3	180	147	141	4.4	25.9	135	112	30	▲33.3	▲14.3	45	35
		I 卸売業, 小売業(50~61)	757	3.6	17.5	731	644	374	5.6	10.3	354	339	383	1.6	25.6	377	305
		J 金融業, 保険業(62~67)	60	▲25.9	▲4.8	81	63	55	▲12.7	▲6.8	63	59	5	▲72.2	25.0	18	4
	K 不動産業, 物品賃貸業(68~70)	25	▲3.8	▲65.3	26	72	12	▲50.0	▲79.3	24	58	13	550.0	▲7.1	2	14	
	L 学術研究, 専門・技術サービス業(71~74)	79	54.9	▲12.2	51	90	67	86.1	▲11.8	36	76	12	▲20.0	▲14.3	15	14	
	M 宿泊業, 飲食サービス業(75~77)	469	11.1	5.2	422	446	142	61.4	▲22.0	88	182	327	▲2.1	23.9	334	264	
	N 生活関連サービス業, 娯楽業(78~80)	171	▲15.8	▲44.1	203	306	108	▲24.5	▲30.8	143	156	63	5.0	▲58.0	60	150	
	O 教育, 学習支援業(81,82)	125	▲42.7	▲32.1	218	184	27	▲83.1	▲69.7	160	89	98	69.0	3.2	58	95	
	P 医療, 福祉(83~85)	1,534	9.5	▲0.2	1,401	1,537	969	8.8	▲5.4	891	1,024	565	10.8	10.1	510	513	
	Q 複合サービス事業(86,87)	22	▲51.1	▲31.3	45	32	16	▲57.9	▲40.7	38	27	6	▲14.3	20.0	7	5	
	R サービス業(88~96)	610	16.6	▲14.3	523	712	372	17.0	▲4.1	318	388	238	16.1	▲26.5	205	324	
	S, T 公務・その他(97,98,99)	42	▲38.2	▲51.2	68	86	30	▲14.3	▲21.1	35	38	12	▲63.6	▲75.0	33	48	
		4,966	1.2	▲4.8	4,906	5,218	3,013	▲1.1	▲6.4	3,048	3,220	1,953	5.1	▲2.3	1,858	1,998	
規模別	29人以下	3,173	7.6	7.1	2,948	2,962	1,893	4.3	10.4	1,815	1,715	1,280	13.0	2.6	1,133	1,247	
	30~99人	1,180	3.6	▲8.1	1,139	1,284	735	14.8	▲17.6	640	892	445	▲10.8	13.5	499	392	
	100~299人	482	2.8	▲31.3	469	702	281	▲6.6	▲35.6	301	436	201	19.6	▲24.4	168	266	
	300~499人	89	▲20.5	▲48.9	112	174	65	▲24.4	▲40.9	86	110	24	▲7.7	▲62.5	26	64	
	500~999人	6	▲86.0	▲81.8	43	33	4	▲87.1	▲69.2	31	13	2	▲83.3	▲90.0	12	20	
	1,000人以上	36	▲81.5	▲42.9	195	63	35	▲80.0	▲35.2	175	54	1	▲95.0	▲88.9	20	9	

Ⅲ 安定所別有効求人倍率(原数値)の推移 県央地域

No5



県西地域



県南地域

