

I 職業紹介の状況

項目 年月		労働市場											
		1. 一般労働者〔日雇・学卒（中学、高校）を除く全数〕											
		求職		求人		就職	充足	求人倍率				就職率	充足率
		① 新規 求職 件数 (件)	② 有効 求職 者数 (人)	③ 新規 求人数 (人)	④ 有効 求人数 (人)	⑤ 就職 件数 (件)	⑥ 充足 数 (人)	⑦ 有効		⑧ 新規		⑤/① ×100 (%)	⑥/③ ×100 (%)
						④/② (倍)		⑧/① (倍)					
						季調整 (倍)		季調整 (倍)					
徳島県	平成20年度平均	3,679	14,597	4,185	10,818	1,273	1,186	0.74	0.75	1.14	1.15	34.6	28.3
	平成21年度平均	3,786	16,756	4,086	9,950	1,408	1,350	0.59	0.60	1.08	1.08	37.2	33.0
	平成22年度平均	3,857	15,881	4,801	11,753	1,428	1,370	0.74	0.74	1.24	1.25	37.0	28.5
	平成23年度平均	3,683	15,189	5,297	13,757	1,475	1,417	0.91	0.91	1.44	1.45	40.0	26.8
	前年度対比	△ 4.5	△ 4.4	10.3	17.1	3.3	3.4	ポ0.17	ポ0.17	ポ0.20	ポ0.20	ポ 3.0	ポ△1.7
	平成23年 9月	3,626	15,164	5,811	14,369	1,526	1,448	0.95	0.92	1.60	1.47	42.1	24.9
	10月	3,410	14,983	5,437	14,067	1,487	1,411	0.94	0.92	1.59	1.49	43.6	26.0
	11月	2,972	14,080	4,857	13,812	1,424	1,346	0.98	0.92	1.63	1.40	47.9	27.7
	12月	2,614	13,027	4,921	13,345	1,158	1,074	1.02	0.92	1.88	1.43	44.3	21.8
	平成24年 1月	3,760	13,442	5,906	14,024	1,300	1,224	1.04	0.92	1.57	1.59	34.6	20.7
	2月	3,635	14,131	5,465	14,590	1,316	1,281	1.03	0.93	1.50	1.50	36.2	23.4
	3月	4,478	15,571	5,894	15,268	1,716	1,669	0.98	0.94	1.32	1.43	38.3	28.3
	4月	5,317	17,073	5,072	14,040	1,829	1,762	0.82	0.91	0.95	1.36	34.4	34.7
	5月	4,106	16,994	4,913	13,372	1,605	1,554	0.79	0.90	1.20	1.41	39.1	31.6
	6月	3,463	16,408	4,906	12,903	1,417	1,353	0.79	0.88	1.42	1.45	40.9	27.6
	7月	3,278	15,947	4,966	12,927	1,341	1,259	0.81	0.89	1.51	1.39	40.9	25.4
	8月	3,462	15,562	4,732	12,932	1,240	1,188	0.83	0.86	1.37	1.28	35.8	25.1
	9月	3,500	15,325	5,075	13,301	1,427	1,303	0.87	0.85	1.45	1.27	40.8	25.7
	对前月比(%)	1.1	△ 1.5	7.2	2.9	15.1	9.7	ポ0.04	ポ△0.01	ポ0.08	ポ△0.01	ポ 5.0	ポ 0.6
对前年同月比(%)	△ 3.5	1.1	△ 12.7	△ 7.4	△ 6.5	△ 10.0	ポ△0.08	ポ△0.07	ポ△0.15	ポ△0.20	ポ△1.3	ポ 0.8	
安定所別 (9月)	徳島	1,494	6,593	2,641	6,921	537	596	1.05	-	1.77	-	35.9	22.6
	小松島出張所	260	1,131	209	664	121	75	0.59	-	0.80	-	46.5	35.9
	三好	201	705	208	540	83	64	0.77	-	1.03	-	41.3	30.8
	美馬	252	979	204	507	115	78	0.52	-	0.81	-	45.6	38.2
	阿南	291	1,334	362	933	118	92	0.70	-	1.24	-	40.5	25.4
	吉野川	420	1,612	355	967	167	94	0.60	-	0.85	-	39.8	26.5
	鳴門	511	2,599	1,041	2,554	249	278	0.98	-	2.04	-	48.7	26.7
牟岐	71	372	55	215	37	26	0.58	-	0.77	-	52.1	47.3	
全国	平成23年 8月	千人 603	千人 2,600	千人 680	千人 1,692	千人 175	千人 175	0.65	0.66	1.13	1.07	29.0	25.7
	9月	586	2,550	702	1,779	191	191	0.70	0.67	1.20	1.11	32.6	27.2
	10月	586	2,531	719	1,830	189	189	0.72	0.68	1.23	1.12	32.3	26.3
	11月	519	2,418	685	1,832	178	178	0.76	0.69	1.32	1.16	34.3	26.0
	12月	446	2,263	597	1,734	153	153	0.77	0.71	1.34	1.18	34.4	25.7
	平成24年 1月	633	2,308	744	1,800	149	149	0.78	0.73	1.18	1.20	23.5	20.0
	2月	603	2,372	773	1,917	172	172	0.81	0.75	1.28	1.27	28.5	22.2
	3月	662	2,529	765	2,007	223	223	0.79	0.76	1.16	1.19	33.6	29.1
	4月	760	2,659	708	1,919	208	208	0.72	0.79	0.93	1.28	27.4	29.4
	5月	631	2,661	727	1,890	200	200	0.71	0.81	1.15	1.35	31.7	27.5
	6月	545	2,561	717	1,880	191	191	0.73	0.82	1.31	1.32	35.0	26.6
	7月	525	2,470	732	1,904	181	181	0.77	0.83	1.39	1.31	34.4	24.7
8月	521	2,394	751	1,943	163	163	0.81	0.83	1.44	1.33	31.4	21.8	

労働市場														
2. 1のうち中高年齢者(45才以上) (パートを除く)				3. 1のうち パート					4. 正社員 (パートを除く常用)					
⑩ 新規 求職 件数 (件)	⑪ 有効 求職 者数 (人)	⑫ ⑩のうち 55才以 上の者 (人)	⑬ 就職 件数 (件)	⑭ 新規 求職 件数 (件)	⑮ 有効 求職 者数 (人)	⑯ 新規 求人数 (人)	⑰ 有効 求人数 (人)	⑱ 就職 件数 (件)	新規 求人数 (人)	有効 求人数 (人)	就職 件数 (件)	フルタイム 有効 求職者数 (人)	有効 求人 倍率 (倍)	充足率 (%)
871	4,246	2,397	202	912	3,373	1,771	4,589	452	1,909	5,063	614	11,209	0.45	30.0
918	5,040	2,879	268	954	3,787	1,712	4,271	449	1,668	4,280	544	12,957	0.33	31.5
912	4,613	2,600	268	994	3,871	1,904	4,725	489	2,034	5,245	556	11,998	0.44	26.6
846	4,267	2,403	285	1,006	3,925	2,140	5,538	501	2,252	6,076	584	11,233	0.54	25.0
△ 7.2	△ 7.5	△ 7.6	6.3	1.2	1.4	12.4	17.2	2.5	10.7	15.8	5.0	△ 6.4	ボ 0.10	ボ△ 1.6
805	4,281	2,421	286	1,027	3,961	2,312	5,511	481	2,336	6,436	610	11,171	0.58	24.4
749	4,171	2,329	256	983	3,991	2,245	5,720	514	2,251	6,056	597	10,957	0.55	25.1
637	3,940	2,215	270	824	3,755	2,085	5,773	509	2,059	5,897	591	10,291	0.57	27.8
643	3,725	2,121	212	657	3,391	1,962	5,498	396	1,988	5,668	465	9,599	0.59	21.5
798	3,762	2,096	253	1,041	3,462	2,381	5,622	456	2,646	6,211	543	9,937	0.63	19.8
881	3,931	2,138	252	861	3,511	2,199	5,826	438	2,233	6,400	594	10,588	0.60	26.5
1,027	4,249	2,286	318	1,149	3,870	2,568	6,250	559	2,281	6,494	694	11,673	0.56	30.0
1,283	4,646	2,579	352	1,567	4,444	1,991	5,805	631	2,286	6,139	745	12,600	0.49	32.1
881	4,529	2,545	289	1,262	4,707	1,930	5,439	591	2,210	6,065	700	12,257	0.49	30.8
759	4,370	2,471	253	1,025	4,678	1,858	5,017	532	2,390	6,154	624	11,700	0.53	25.6
739	4,338	2,448	209	866	4,440	1,953	4,996	459	2,371	6,237	640	11,468	0.54	26.2
820	4,299	2,372	221	997	4,317	1,831	5,101	430	2,180	6,158	611	11,206	0.55	27.8
712	4,169	2,272	303	1,065	4,331	2,113	5,299	520	2,285	6,335	618	10,959	0.58	25.1
△ 13.2	△ 3.0	△ 4.2	37.1	6.8	0.3	15.4	3.9	20.9	4.8	2.9	1.1	△ 2.2	ボ 0.03	ボ△ 2.7
△ 11.6	△ 2.6	△ 6.2	5.9	3.7	9.3	△ 8.6	△ 3.8	8.1	△ 2.2	△ 1.6	1.3	△ 1.9	-	ボ 0.7
281	1,720	888	115	432	1,793	1,103	2,768	199	1,171	3,272	234	4,780	0.68	24.3
52	288	159	25	84	350	79	238	34	98	354	50	778	0.46	35.7
50	212	123	15	61	208	81	224	34	103	262	42	496	0.53	31.1
53	292	168	30	81	269	88	177	36	97	279	51	708	0.39	42.3
51	375	225	29	101	402	91	278	42	178	457	51	928	0.49	22.5
97	442	236	36	124	460	153	385	64	171	497	77	1,148	0.43	24.6
108	705	397	41	154	728	490	1,133	96	448	1,137	100	1,870	0.61	20.8
20	135	76	12	28	121	28	96	15	19	77	13	251	0.31	31.6
千人	千人	千人	千人	千人	千人	千人	千人	千人	千人	千人	千人	千人		
135	688	355	33	165	696	244	598	61	287	748	75	1,895	0.39	26.0
129	671	345	37	171	692	259	635	69	287	772	77	1,850	0.42	26.9
134	661	340	36	167	697	269	663	69	300	791	79	1,827	0.43	26.2
121	638	328	33	141	665	258	673	65	284	789	75	1,738	0.45	26.4
123	626	328	29	105	598	221	634	56	253	757	64	1,611	0.47	25.5
156	641	336	28	163	599	276	656	54	320	792	66	1,639	0.48	20.5
140	640	330	30	161	620	293	705	61	313	830	79	1,709	0.49	25.1
158	670	342	41	176	668	300	758	80	302	847	88	1,829	0.46	29.1
186	706	369	38	232	733	264	723	76	303	827	85	1,896	0.44	28.0
141	691	360	36	191	755	275	712	76	306	819	83	1,886	0.43	27.2
125	666	345	34	155	736	271	699	72	297	816	80	1,812	0.45	26.8
123	646	331	34	140	694	269	700	67	315	832	77	1,765	0.47	24.6
117	626	317	31	143	663	280	713	58	313	844	72	1,721	0.49	23.0

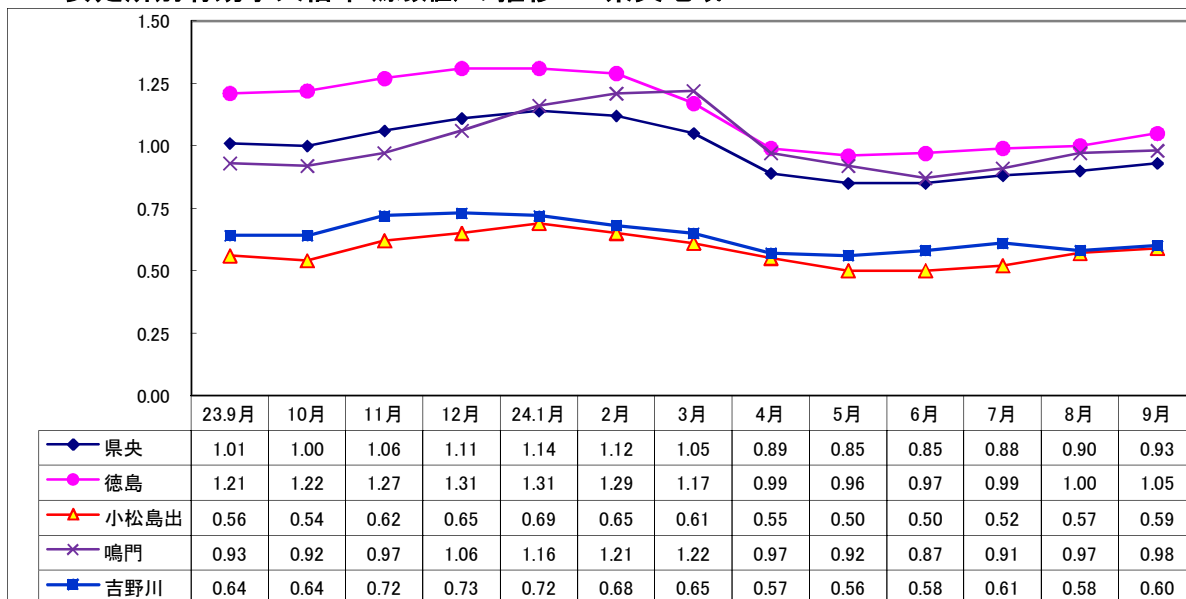
項目 年月		労働市場										※ 今月の動き ※ ○ 9月の新規求人数は、5,075人で対前年 同月比 12.7%の減少となった。これを パートを含む産業分類(大分類)について みると、対前年同月比で増加したのは 医療、福祉 8.1%で、減少したのは公務・ その他 51.1%、運輸業、郵便業 36.7%、 製造業 36.3%、教育、学習支援業 29.9% サービス業 21.6%である。 また、パートタイム求人は 2,113人で、 対前年同月比 8.6%の減少となった。 ○ 新規求職申込数は 3,500人で対前年 同月比 3.5%の減少となった。 離職票提出件数は 872件で対前年同月 比 11.4%下回り、受給資格決定件数は 838件で前年同月比 15.8%下回った。 ○ 有効求人倍率(季節調整値)は、 0.85倍で前月比で 0.01ポイント下回り、 前年同月比で 0.07ポイント下回った。 <i>新季節指数による改訂</i> 完全失業率及び有効求人倍率の(季節 調整値)は全数に係る数値で、平成 23年12月以前の数値は新季節指数 により改訂されている。 有効求人倍率(季節調整値) 徳島 9月 0.85倍 全国 8月 0.83倍 労働力調査関係 資料出所:総務省統計局 完全失業率 者数 季節調整値		
		1のうち 5. 常用 {日雇・学卒(中学、高校)を除く全数}												
		求職		求人		就職	充足	求人倍率		就職率	充足率			
		① 新規 求職 件数 (件)	② 有効 求職 者数 (人)	③ 新規 求職 者数 (人)	④ 有効 求人 数 (人)	⑤ 就職 件数 (件)	⑥ 充足 数 (人)	⑦ 有効 求人 倍率 ④/② (倍)	⑧ 新規 求職 者数 ③/① (倍)	⑨ 新規 就職 率 ⑤/① ×100 (%)	⑩ 充足 率 ⑥/③ ×100 (%)			
平成20年度平均		3,668	14,573	3,940	10,299	1,161	1,084	0.71	1.07	31.7	27.5			
平成21年度平均		3,776	16,735	3,778	9,400	1,253	1,202	0.56	1.00	33.2	31.8			
平成22年度平均		3,844	15,854	4,396	10,934	1,281	1,228	0.69	1.14	33.3	27.9			
平成23年度平均		3,667	15,135	4,821	12,725	1,307	1,256	0.84	1.31	35.6	26.1			
前年度対比		△ 4.6	△ 4.5	9.7	16.4	2.0	2.3	ポ0.15	ポ0.17	ポ 2.3	ポ△1.8			
徳島県	平成23年 9月	3,608	15,107	5,385	13,401	1,393	1,322	0.89	1.49	38.6	24.5			
	10月	3,393	14,924	4,960	13,064	1,350	1,278	0.88	1.46	39.8	25.8			
	11月	2,959	14,028	4,350	12,678	1,256	1,186	0.90	1.47	42.4	27.3			
	12月	2,598	12,972	4,251	12,019	889	812	0.93	1.64	34.2	19.1			
	平成24年 1月	3,737	13,377	5,336	12,798	1,039	996	0.96	1.43	27.8	18.7			
	2月	3,618	14,074	4,914	13,384	1,107	1,087	0.95	1.36	30.6	22.1			
	3月	4,466	15,522	5,466	14,140	1,579	1,540	0.91	1.22	35.4	28.2			
	4月	5,300	17,025	4,780	13,069	1,623	1,582	0.77	0.90	30.6	33.1			
	5月	4,093	16,951	4,528	12,576	1,474	1,429	0.74	1.11	36.0	31.6			
	6月	3,450	16,362	4,572	12,155	1,279	1,227	0.74	1.33	37.1	26.8			
	7月	3,253	15,888	4,675	12,193	1,191	1,115	0.77	1.44	36.6	23.9			
	8月	3,451	15,505	4,371	12,136	1,149	1,107	0.78	1.27	33.3	25.3			
	9月	3,489	15,273	4,722	12,508	1,329	1,227	0.82	1.35	38.1	26.0			
対前月比(%)		1.1	△ 1.5	8.0	3.1	15.7	10.8	ポ 0.04	ポ 0.08	ポ 4.8	ポ 0.7			
対前年同月比(%)		△ 3.3	1.1	△ 12.3	△ 6.7	△ 4.6	△ 7.2	ポ△0.07	ポ△0.14	ポ△0.5	ポ 1.5			
安定所別(9月)	徳島	1,488	6,565	2,428	6,436	492	558	0.98	1.63	33.1	23.0			
	小松島出張所	257	1,125	204	652	116	74	0.58	0.79	45.1	36.3			
	三好	201	704	192	514	79	63	0.73	0.96	39.3	32.8			
	美馬	251	976	195	488	107	75	0.50	0.78	42.6	38.5			
	阿南	291	1,326	353	906	115	90	0.68	1.21	39.5	25.5			
	吉野川	420	1,608	336	931	154	85	0.58	0.80	36.7	25.3			
	鳴門	510	2,597	959	2,366	229	256	0.91	1.88	44.9	26.7			
	牟岐	71	372	55	215	37	26	0.58	0.77	52.1	47.3			
	千人		千人	千人	千人	千人	千人	千人						
全国	平成23年 8月	599	2,588	609	1,527	157	157	0.59	1.02	26.2	25.7	万人	% ※	%
	9月	582	2,540	621	1,600	170	170	0.63	1.07	29.3	27.4	276	(4.4)	(4.3)
	10月	582	2,522	623	1,628	169	169	0.65	1.07	29.0	27.1	288	4.2	4.2
	11月	506	2,400	592	1,614	156	156	0.67	1.17	30.8	26.4	280	4.4	4.4
	12月	405	2,207	514	1,520	129	129	0.69	1.27	31.8	25.1	275	4.5	4.5
	平成24年 1月	600	2,235	661	1,602	126	126	0.72	1.10	21.0	19.0	291	4.2	4.6
	2月	592	2,327	693	1,726	153	153	0.74	1.17	25.8	22.1	289	4.5	4.6
	3月	643	2,495	690	1,816	204	204	0.73	1.07	31.8	29.6	307	4.4	4.5
	4月	747	2,626	640	1,741	191	191	0.66	0.86	25.6	29.9	315	4.7	4.5
	5月	624	2,638	648	1,709	183	183	0.66	1.04	29.4	28.3	297	4.8	4.6
	6月	540	2,546	634	1,688	172	172	0.65	1.17	31.8	27.1	288	4.5	4.4
	7月	520	2,456	656	1,711	162	162	0.66	1.26	31.2	24.7	288	4.4	4.3
	8月	517	2,382	671	1,750	148	148	0.73	1.30	28.6	22.1	277	4.4	4.2

Ⅱ 産業別・規模別 新規求人の状況

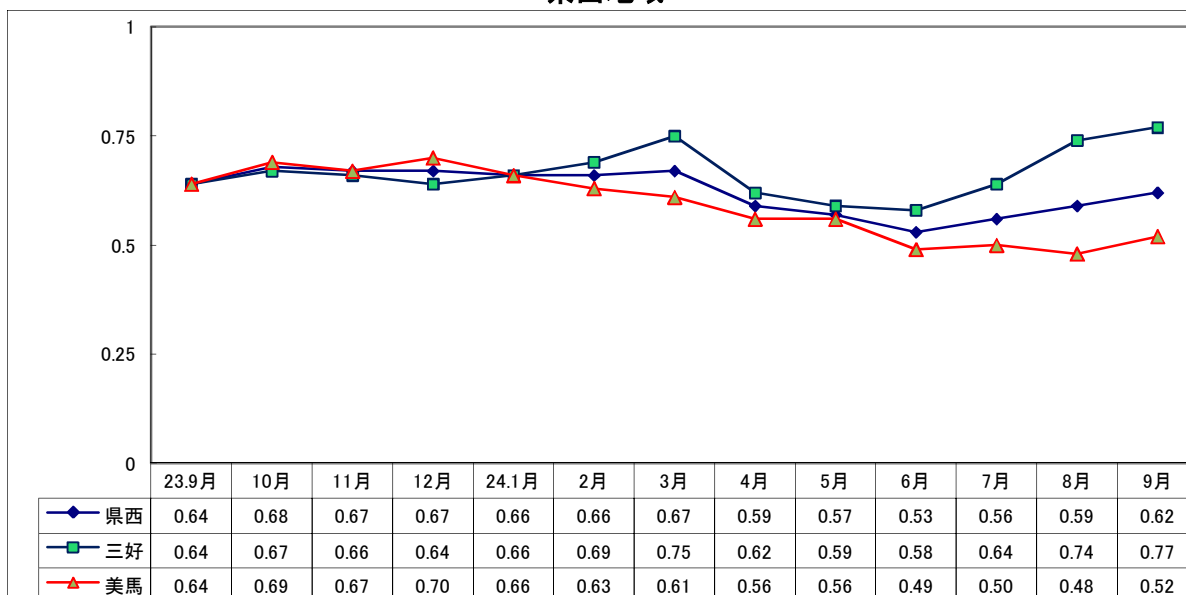
産業・規模	項目	一般(日雇・学卒を除く)					パートタイムを除く					パートタイム					
		24年	前月比		24年	23年	24年	前月比		24年	23年	24年	前月比		24年	23年	
		9月 (人)	(%)	(%)	8月 (人)	9月 (人)	9月 (人)	(%)	(%)	8月 (人)	9月 (人)	9月 (人)	(%)	(%)	8月 (人)	9月 (人)	
業	A, B 農, 林, 漁業 (01~04)	61	27.1	▲ 22.8	48	79	12	20.0	▲ 63.6	10	33	49	28.9	6.5	38	46	
	C 鉱業, 採石業, 砂利採取業 (05)	0	—	—	2	1	0	—	—	1	1	0	—	—	1	0	
	D 建設業 (06~08)	425	15.2	▲ 2.5	369	436	403	17.8	▲ 2.2	342	412	22	▲ 18.5	▲ 8.3	27	24	
	E 製造業 (09~32)	425	▲ 8.0	▲ 36.3	462	667	289	12.5	▲ 33.6	257	435	136	▲ 33.7	▲ 41.4	205	232	
		09 食料品製造業	149	▲ 19.9	▲ 11.8	186	169	81	22.7	35.0	66	60	68	▲ 43.3	▲ 37.6	120	109
		10 飲料・たばこ・飼料製造業	11	1000.0	▲ 31.3	1	16	4	300.0	▲ 33.3	1	6	7	—	▲ 30.0	0	10
		11 繊維工業	44	▲ 47.0	▲ 56.0	83	100	26	▲ 53.6	▲ 59.4	56	64	18	▲ 33.3	▲ 50.0	27	36
		12 木材・木製品製造業	15	▲ 16.7	▲ 25.0	18	20	13	▲ 7.1	▲ 7.1	14	14	2	▲ 50.0	▲ 66.7	4	6
		13 家具・装備品製造業	20	▲ 16.7	▲ 37.5	24	32	14	▲ 17.6	▲ 39.1	17	23	6	▲ 14.3	▲ 33.3	7	9
		14 パルプ・紙・紙加工品製造業	4	▲ 33.3	▲ 42.9	6	7	2	▲ 33.3	▲ 60.0	3	5	2	▲ 33.3	0.0	3	2
		15 印刷・同関連業	13	116.7	8.3	6	12	9	125.0	12.5	4	8	4	100.0	0.0	2	4
		16 化学工業	14	▲ 26.3	▲ 41.7	19	24	13	18.2	▲ 35.0	11	20	1	▲ 87.5	▲ 75.0	8	4
		17 石油製品・石炭製品製造業	0	—	—	0	0	0	—	—	0	0	0	—	—	0	0
		18 プラスチック製品製造業	9	▲ 18.2	▲ 50.0	11	18	7	16.7	▲ 58.8	6	17	2	▲ 60.0	100.0	5	1
		19 ゴム製品製造業	2	▲ 60.0	▲ 50.0	5	4	1	▲ 66.7	▲ 66.7	3	3	1	▲ 50.0	0.0	2	1
		21 窯業・土石製品製造業	7	▲ 36.4	▲ 12.5	11	8	6	0.0	▲ 14.3	6	7	1	▲ 80.0	0.0	5	1
		22 鉄鋼業	2	100.0	▲ 71.4	1	7	1	0.0	▲ 75.0	1	4	1	—	▲ 66.7	0	3
		23 非鉄金属製造業	0	—	—	0	0	0	—	—	0	0	0	—	—	0	0
		24 金属製品製造業	24	84.6	▲ 14.3	13	28	23	76.9	▲ 11.5	13	26	1	—	▲ 50.0	0	2
		25 はん用機械器具製造業	21	600.0	▲ 27.6	3	29	18	500.0	▲ 35.7	3	28	3	—	200.0	0	1
		26 生産用機械器具製造業	9	▲ 40.0	▲ 64.0	15	25	9	▲ 30.8	▲ 59.1	13	22	0	—	—	2	3
		27 業務用機械器具製造業	0	—	—	1	1	0	—	—	1	1	0	—	—	0	0
		28 電子部品・デバイス・電子回路製造業	43	34.4	▲ 66.1	32	127	41	57.7	▲ 59.8	26	102	2	▲ 66.7	▲ 92.0	6	25
		29 電気機械器具製造業	12	0.0	▲ 36.8	12	19	10	100.0	0.0	5	10	2	▲ 71.4	▲ 77.8	7	9
		30 情報通信機械器具製造業	1	—	▲ 50.0	0	2	1	—	▲ 50.0	0	2	0	—	—	0	0
		31 輸送用機械器具製造業	9	125.0	12.5	4	8	6	100.0	▲ 25.0	3	8	3	200.0	—	1	0
		20,32 その他の製造業	16	45.5	45.5	11	11	4	▲ 20.0	▲ 20.0	5	5	12	100.0	100.0	6	6
		F 電気・ガス・熱供給・水道業 (33~36)	1	▲ 90.0	▲ 93.3	10	15	1	▲ 90.0	▲ 83.3	10	6	0	—	—	0	9
		G 情報通信業 (37~41)	56	60.0	▲ 15.2	35	66	39	56.0	▲ 27.8	25	54	17	70.0	41.7	10	12
		H 運輸業, 郵便業 (42~49)	150	▲ 24.2	▲ 36.7	198	237	120	▲ 22.1	▲ 41.5	154	205	30	▲ 31.8	▲ 6.3	44	32
		I 卸売業, 小売業 (50~61)	839	25.0	▲ 7.2	671	904	414	26.2	▲ 1.2	328	419	425	23.9	▲ 12.4	343	485
		J 金融業, 保険業 (62~67)	85	▲ 5.6	▲ 14.1	90	99	67	▲ 17.3	▲ 20.2	81	84	18	100.0	20.0	9	15
	K 不動産業, 物品賃貸業 (68~70)	23	▲ 37.8	▲ 14.8	37	27	21	▲ 22.2	▲ 4.5	27	22	2	▲ 80.0	▲ 60.0	10	5	
	L 学術研究, 専門・技術サービス業 (71~74)	78	▲ 40.5	▲ 14.3	131	91	62	▲ 41.5	▲ 22.5	106	80	16	▲ 36.0	45.5	25	11	
	M 宿泊業, 飲食サービス業 (75~77)	462	7.9	▲ 9.8	428	512	100	▲ 32.0	▲ 25.4	147	134	362	28.8	▲ 4.2	281	378	
	N 生活関連サービス業, 娯楽業 (78~80)	228	▲ 4.6	▲ 9.5	239	252	151	11.9	▲ 6.8	135	162	77	▲ 26.0	▲ 14.4	104	90	
	O 教育, 学習支援業 (81,82)	110	50.7	▲ 29.9	73	157	37	8.8	▲ 48.6	34	72	73	87.2	▲ 14.1	39	85	
	P 医療, 福祉 (83~85)	1,459	9.4	8.1	1,334	1,350	877	4.4	11.2	840	789	582	17.8	3.7	494	561	
	Q 複合サービス事業 (86,87)	16	▲ 15.8	▲ 42.9	19	28	6	▲ 66.7	▲ 53.8	18	13	10	900.0	▲ 33.3	1	15	
	R サービス業 (88~96)	589	9.3	▲ 21.6	539	751	327	▲ 9.7	▲ 34.3	362	498	262	48.0	3.6	177	253	
	S, T 公務・その他 (97,98,99)	68	44.7	▲ 51.1	47	139	36	50.0	▲ 55.0	24	80	32	39.1	▲ 45.8	23	59	
		5,075	7.2	▲ 12.7	4,732	5,811	2,962	2.1	▲ 15.3	2,901	3,499	2,113	15.4	▲ 8.6	1,831	2,312	
規模別	29人以下	3,306	10.3	▲ 9.1	2,996	3,636	1,903	5.5	▲ 11.9	1,804	2,159	1,403	17.7	▲ 5.0	1,192	1,477	
	30~99人	1,109	▲ 5.5	▲ 15.7	1,173	1,315	639	▲ 13.8	▲ 21.0	741	809	470	8.8	▲ 7.1	432	506	
	100~299人	454	7.1	▲ 25.2	424	607	291	10.6	▲ 18.3	263	356	163	1.2	▲ 35.1	161	251	
	300~499人	103	14.4	41.1	90	73	67	26.4	45.7	53	46	36	▲ 2.7	33.3	37	27	
	500~999人	33	65.0	65.0	20	20	18	28.6	63.6	14	11	15	150.0	66.7	6	9	
	1,000人以上	70	141.4	▲ 56.3	29	160	44	69.2	▲ 62.7	26	118	26	766.7	▲ 38.1	3	42	

Ⅲ 安定所別有効求人倍率(原数値)の推移 県央地域

No5



県西地域



県南地域

