

令和8年6月30日

【照会先】

徳島労働局職業安定部職業安定課

課長 森野 雅行

課長 補佐 岡島 敬仁

地方労働市場情報官 森下 明実

(電話) 088-611-5383

報道関係者 各位

## 職業安定業務統計速報(令和8年5月分)について

徳島県の有効求人倍率

1.21倍(受理地別)

全国

1.17倍

四国

1.30倍

(参考) 1.34倍(就業地別)

(季節調整値)

## 1. 概況

- 有効求人倍率(季節調整値)は、1.21倍で、前月を0.01ポイント下回った。
- 新規求人倍率(季節調整値)は、2.38倍で、前月を0.01ポイント上回った。
- 有効求人数(原数値)は、前年同月比1.4%減(4か月ぶり)の14,978人、有効求職者数(原数値)は、前年同月比5.4%減(14か月連続)の13,272人となった。
- 正社員の有効求人倍率(原数値)は、1.05倍で、前年同月を0.03ポイント上回った。
- 地域別有効求人倍率(原数値)については、以下のとおり。
  - 県央地域(徳島、小松島出張所、鳴門、吉野川管内) 1.18倍(前年同月1.13倍)
  - 県西地域(美馬、三好管内) 1.00倍(前年同月0.95倍)
  - 県南地域(阿南、牟岐出張所管内) 0.87倍(前年同月0.89倍)

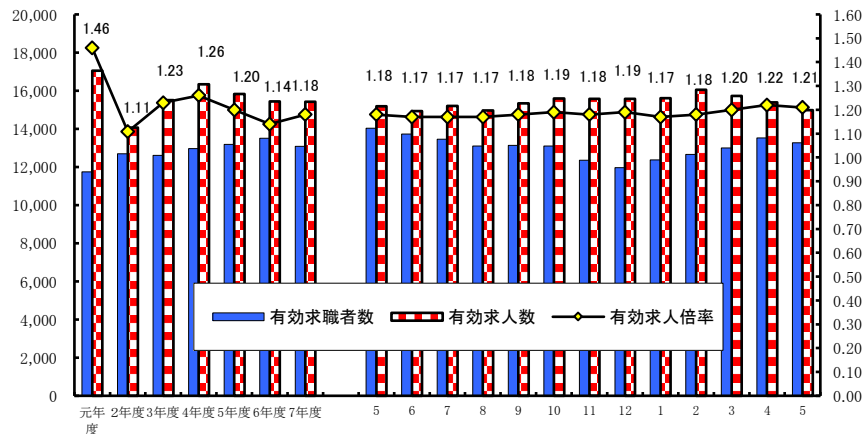
## &lt;職業別有効求人倍率&gt;

常用フルタイム

職業別	有効求人倍率
計	1.19
管理的職業従事者	2.38
専門・技術的職業従事者	2.25
事務従事者	0.50
販売従事者	1.76
サービス職業従事者	1.81
保安職業従事者	8.15
農林漁業従事者	0.96
生産工程従事者	1.14
輸送・機械運転従事者	1.68
建設・採掘従事者	4.59
運搬・清掃・包装等従事者	0.60

(参考:福祉関連職業合計 3.07)

## &lt;有効求人倍率の推移(季節調整値)&gt;

令和7年12月以前の数値は新季節指数により改訂されている。  
(季節調整法はセンサス局法Ⅱ(X-12-ARIMA)による。)

(注)ハローワークインターネットサービスの機能拡充に伴い、令和3年9月以降の数値には、ハローワークに来所せず、オンライン上で求職登録した求職者数や、求職者がハローワークインターネットサービスの求人へ直接応募した就職件数等が含まれている。

## 2. 新規求人の動き

- ・新規求人数(原数値)は、前年同月比では2.2%減(2か月ぶり)の5,282人となった。
- ・新規求人数に占める正社員求人の割合は、52.0%となり前年同月を0.5ポイント下回った。
- ・これをパートを含む主な産業分類(大分類)についてみると、前年同月比等で増加したものは、宿泊業、飲食サービス業13.9%(32人)、不動産業、物品賃貸業55.6%(30人)、生活関連サービス業、娯楽業22.9%(24人)、減少したものは、卸売業、小売業▲11.3%(▲68人)、製造業▲13.4%(▲60人)、情報通信業▲65.2%(▲30人)などである。

## 3. 新規求職の動き

- ・新規求職者数(原数値)は、前年同月比9.8%減(2か月連続)の2,351人となった。
- ・新規パート求職者は、前年同月比11.8%減の971人、新規常用求職者は、同9.7%減の2,342人となった。
- ・新規常用求職者(パートを除く)の求職理由別状況をみると、前年同月比で在職者9.3%減(3か月連続)、事業主都合離職者25.2%減(2か月連続)、定年到達者14.8%減(4か月ぶり)、自己都合離職者5.3%減(2か月連続)、無業者17.0%増(2か月連続)となった。

<年齢別新規常用求職者(パートを除く)>

年齢別	求職者数	前年同月比
計	1,379	▲ 8.1%
24歳以下	158	▲ 7.1%
25歳～34歳	303	▲ 5.3%
35歳～44歳	257	▲ 13.5%
45歳～54歳	303	▲ 15.4%
55歳～59歳	135	▲ 10.6%
60歳～64歳	117	11.4%
65歳以上	106	7.1%

<求職理由別新規常用求職者(パートを除く)>

求職理由別	求職者数	構成比	前年同月比
計	1,379	-	▲ 8.1%
在職者	419	30.4%	▲ 9.3%
離職者	850	61.6%	▲ 10.0%
事業主都合	175	12.7%	▲ 25.2%
定年到達者	23	1.7%	▲ 14.8%
自己都合	624	45.3%	▲ 5.3%
自営・その他	22	1.6%	0.0%
無業者	110	8.0%	17.0%

## 4. 就職の動き

- ・就職件数は、前年同月比1.1%減の882件となった。
- ・就職率は、前年同月比9.6ポイント増の37.5%となった。

## 5. 雇用保険の動き

- ・雇用保険被保険者数は、196,297人で前年同月比1.2%減少し、資格取得者数は3,748人(同11.3%増)資格喪失者数は、2,256人(同2.2%減)となった。
- ・受給資格決定件数は、737件(※速報値)(前年同月817件)で前年同月比9.8%減少となった。
- ・受給者実人員は、2,516人(前年同月2,345人)で前年同月比7.3%増(12か月連続)となった。

<年齢別雇用保険受給者実人員>

年齢別	実人員	前年同月比
計	2,516	7.3%
29歳以下	342	10.0%
30歳～44歳	578	1.2%
45歳～59歳	923	8.1%
60歳以上	673	10.5%

<産業別雇用保険資格喪失者>

産業別	資格喪失者数	うち事業主都合	事業主都合割合
産業計	2,256	117	5.2%
建設業	191	21	11.0%
製造業	309	15	4.9%
運輸、郵便業	107	26	24.3%
卸売、小売業	260	15	5.8%
医療、福祉	616	28	4.5%
サービス業	324	3	0.9%

## 6. 県内の雇用失業情勢

求人が求職を上回って推移している。

足元の経済情勢・中東情勢等が雇用に与える影響には留意する必要がある。

有効求職者数は、高い水準を維持しているため、引き続き、求人・求職のニーズに応じた確な職業紹介、担当者制による個別支援など、きめ細かな支援を図るとともに、人手不足感が高まる企業への支援として、求職者ニーズに応じた求人条件の見直しを促すとともに、内容の充実等を図る。

I 職業紹介の状況

徳島労働局

No.1

項目 年月		労働市場											
		1. 一般労働者 { 日雇・学卒 ( 中学、高校 ) を除く全数 }											
		求職		求人		就職	充足	求人倍率				就職率	充足率
		① 新規 求職 件数 (件)	② 有効 求職 者数 (人)	③ 新規 求人数 (人)	④ 有効 求人数 (人)	⑤ 就職 件数 (件)	⑥ 充足 数 (人)	⑦ 有効 ④ / ② (倍) 季節調整値 (倍)		⑧ 新規 ③ / ① (倍) 季節調整値 (倍)		⑤ / ① ×100 (%)	⑥ / ③ ×100 (%)
徳島労働局	2022年度平均	2,494	12,957	5,697	16,342	910	868	1.26	-	2.28	-	36.5	15.2
	2023年度平均	2,461	13,181	5,473	15,831	908	853	1.20	-	2.22	-	36.9	15.6
	2024年度平均	2,432	13,505	5,377	15,446	849	804	1.14	-	2.21	-	34.9	14.9
	2025年度平均	2,450	13,090	5,366	15,416	844	796	1.18	-	2.19	-	34.4	14.8
	前年度対比	0.8	▲ 3.1	▲ 0.2	▲ 0.2	▲ 0.6	▲ 0.9	ホ°0.04	-	ホ°▲0.02	-	ホ°▲0.5	ホ°▲0.1
徳島労働局	2025年5月	2,606	14,032	5,401	15,183	892	851	1.08	1.18	2.07	2.26	34.2	15.8
	2025年6月	2,226	13,719	4,797	14,930	813	751	1.09	1.17	2.15	2.28	36.5	15.7
	2025年7月	2,393	13,463	5,551	15,194	827	767	1.13	1.17	2.32	2.12	34.6	13.8
	2025年8月	2,099	13,099	5,289	14,969	716	655	1.14	1.17	2.52	2.25	34.1	12.4
	2025年9月	2,412	13,139	5,085	15,330	849	817	1.17	1.18	2.11	2.16	35.2	16.1
	2025年10月	2,457	13,105	5,854	15,584	891	826	1.19	1.19	2.38	2.18	36.3	14.1
	2025年11月	1,758	12,358	5,241	15,582	733	687	1.26	1.18	2.98	2.23	41.7	13.1
	2025年12月	2,011	11,970	5,162	15,578	731	680	1.30	1.19	2.57	1.98	36.4	13.2
	2026年1月	2,785	12,376	5,753	15,609	717	681	1.26	1.17	2.07	2.15	25.7	11.8
	2026年2月	2,453	12,652	5,764	16,044	824	767	1.27	1.18	2.35	2.33	33.6	13.3
	2026年3月	2,711	13,000	4,983	15,735	1,144	1,129	1.21	1.20	1.84	2.05	42.2	22.7
	2026年4月	3,369	13,524	5,623	15,396	974	898	1.14	1.22	1.67	2.37	28.9	16.0
	2026年5月	2,351	13,272	5,282	14,978	882	822	1.13	1.21	2.25	2.38	37.5	15.6
対前月比 (%)		-	-	-	-	-	-	-	ホ°▲0.01	-	ホ°0.01	-	-
対前年同月比 (%)		▲ 9.8	▲ 5.4	▲ 2.2	▲ 1.4	▲ 1.1	▲ 3.4	ホ°0.05	-	ホ°0.18	-	ホ°3.3	ホ°▲0.2
安定所別 (5月)	徳島	976	5,923	2,891	8,229	356	398	1.39	-	2.96	-	36.5	13.8
	小松島出張所	173	917	198	727	55	47	0.79	-	1.14	-	31.8	23.7
	三好	106	566	224	643	41	33	1.14	-	2.11	-	38.7	14.7
	美馬	138	782	230	700	60	53	0.90	-	1.67	-	43.5	23.0
	阿南	261	1,255	442	1,094	88	62	0.87	-	1.69	-	33.7	14.0
	牟岐出張所	36	231	81	204	12	10	0.88	-	2.25	-	33.3	12.3
	吉野川	240	1,217	335	985	102	52	0.81	-	1.40	-	42.5	15.5
	鳴門	421	2,381	881	2,396	168	167	1.01	-	2.09	-	39.9	19.0
全国		千件	千人	千人	千人	千件	千人						
	2025年5月	392	2,028	786	2,314	98	98	1.14	1.25	2.00	2.26	24.9	12.4
	2025年6月	349	2,003	772	2,291	95	95	1.14	1.23	2.21	2.18	27.1	12.3
	2025年7月	359	1,944	833	2,300	91	91	1.18	1.22	2.32	2.17	25.3	10.9
	2025年8月	322	1,901	744	2,252	74	74	1.18	1.20	2.31	2.18	23.1	10.0
	2025年9月	353	1,906	781	2,278	90	90	1.20	1.21	2.22	2.14	25.4	11.5
	2025年10月	373	1,922	860	2,310	95	95	1.20	1.18	2.30	2.13	25.4	11.0
	2025年11月	293	1,842	719	2,260	79	79	1.23	1.19	2.45	2.14	26.8	10.9
	2025年12月	299	1,769	772	2,265	80	80	1.28	1.19	2.59	2.17	26.6	10.3
	2026年1月	408	1,810	866	2,294	74	74	1.27	1.20	2.12	2.14	18.1	8.5
	2026年2月	365	1,854	775	2,331	91	91	1.26	1.19	2.13	2.10	24.9	11.7
	2026年3月	395	1,909	785	2,320	126	126	1.22	1.18	1.99	2.15	31.8	16.0
	2026年4月	522	2,009	810	2,245	97	97	1.12	1.18	1.55	2.11	18.6	12.0
2026年5月	369	2,021	716	2,192	85	85	1.08	1.17	1.94	2.11	22.9	11.8	

労働市場														
2. 1.のうち中高年齢者(45才以上) (パートを除く)				3. 1.のうち パート					4. 正社員 (パートを除く常用)					
⑩ 新規 求職 件数 (件)	⑪ 有効 求職 者数 (人)	⑫ ⑩のうち 55才以 上の者 (人)	⑬ 就職 件数 (件)	⑭ 新規 求職 件数 (件)	⑮ 有効 求職 者数 (人)	⑯ 新規 求職 者数 (人)	⑰ 有効 求職 者数 (人)	⑱ 就職 件数 (件)	新規 求職 者数 (人)	有効 求職 者数 (人)	就職 件数 (件)	フルタイム 有効 求職者数 (人)	有効 求人 倍率 (倍)	充足率 (%)
675	3,548	1,885	209	925	5,183	2,205	6,244	403	2,808	8,158	405	7,740	1.05	14.0
685	3,705	1,998	218	933	5,323	2,073	5,838	414	2,755	8,140	396	7,836	1.04	13.8
698	3,815	2,061	200	964	5,695	2,047	5,738	405	2,716	7,955	354	7,773	1.02	12.6
733	3,749	2,023	207	951	5,495	2,025	5,670	409	2,740	7,999	352	7,556	1.06	12.4
4.9	▲1.7	▲1.8	3.6	▲1.3	▲3.5	▲1.1	▲1.2	0.8	0.9	0.5	▲0.3	▲2.8	ホ°0.04	ホ°▲0.2
717	3,888	2,095	215	1,101	6,157	1,936	5,486	439	2,837	8,021	370	7,856	1.02	12.7
660	3,776	2,044	185	833	6,045	1,752	5,271	422	2,517	7,998	329	7,655	1.04	12.4
766	3,816	2,074	194	881	5,777	2,199	5,559	407	2,816	8,001	356	7,647	1.05	11.8
654	3,760	2,015	180	758	5,490	2,009	5,634	348	2,693	7,723	310	7,577	1.02	11.0
664	3,699	1,982	205	934	5,503	1,823	5,642	393	2,749	8,086	374	7,588	1.07	13.2
693	3,675	1,979	217	930	5,444	2,183	5,664	432	3,125	8,335	383	7,640	1.09	11.9
543	3,489	1,882	188	682	5,143	1,914	5,626	325	2,542	8,136	350	7,190	1.13	13.3
633	3,456	1,865	172	748	4,945	2,088	5,816	385	2,475	7,895	270	7,008	1.13	10.2
883	3,715	1,997	189	1,034	4,990	2,124	5,744	326	2,955	7,834	330	7,344	1.07	10.9
782	3,821	2,055	214	896	5,076	2,324	6,115	375	2,731	7,954	347	7,504	1.06	11.7
829	3,871	2,098	278	1,054	5,260	1,933	5,853	578	2,496	8,027	415	7,698	1.04	16.7
991	4,021	2,222	220	1,515	5,651	1,998	5,569	501	3,037	8,058	388	7,800	1.03	11.9
662	3,829	2,100	210	971	5,667	1,921	5,304	433	2,746	8,002	365	7,594	1.05	12.6
-	-	-	-	-	-	-	-	-	-	-	-	-	-	-
▲7.7	▲1.5	0.2	▲2.3	▲11.8	▲8.0	▲0.8	▲3.3	▲1.4	▲3.2	▲0.2	▲1.4	▲3.3	ホ°0.03	ホ°▲0.1
290	1,739	953	87	370	2,317	1,024	2,831	167	1,473	4,222	152	3,597	1.17	11.4
45	256	148	10	69	413	79	259	31	111	442	19	504	0.88	16.2
22	146	77	8	55	301	97	233	24	105	360	15	265	1.36	14.3
29	217	123	16	67	387	83	233	28	122	417	25	394	1.06	18.9
64	330	178	17	120	596	199	441	47	197	575	33	659	0.87	12.7
17	79	48	4	12	101	27	69	7	36	99	4	130	0.76	5.6
73	354	188	26	99	551	124	377	53	201	571	44	666	0.86	11.9
122	708	385	42	179	1,001	288	861	76	501	1,316	73	1,379	0.95	14.0
千件	千人	千人	千件	千件	千人	千人	千人	千件	千人	千人	千件	千人		
114	593	334	25	161	839	299	870	50	386	1,149	36	1,178	0.98	9.3
106	583	327	24	134	831	293	855	48	379	1,144	36	1,164	0.98	9.4
112	572	317	24	132	784	316	855	45	409	1,151	36	1,153	1.00	8.8
99	562	310	20	118	755	277	931	35	368	1,131	30	1,140	0.99	8.2
105	564	310	24	135	756	297	846	44	384	1,140	36	1,145	1.00	9.3
115	570	314	25	142	766	333	865	47	415	1,149	38	1,153	1.00	9.0
93	549	304	21	110	734	274	848	39	353	1,125	31	1,100	1.02	8.7
103	540	302	21	105	696	296	852	39	375	1,122	31	1,056	1.06	8.3
133	559	315	20	154	707	347	877	36	405	1,122	29	1,083	1.04	7.3
116	576	327	23	141	727	308	902	47	365	1,129	32	1,105	1.02	8.8
124	586	333	31	152	757	307	893	69	387	1,130	40	1,137	0.99	10.3
156	604	347	25	225	824	307	845	49	409	1,115	36	1,176	0.95	8.8
108	596	343	21	153	841	272	818	44	352	1,095	31	1,171	0.94	8.9

項目 年月		労働市場										※ 今月の動き ※ ○ 5月の新規求人数は、5,282人で対前年同月比2.2%減少となった。 これをパートを含む主な産業分類(大分類)についてみると、前年同月比等で増加したものは、宿泊業、飲食サービス業13.9%(32人)、不動産業、物品賃貸業55.6%(30人)、生活関連サービス業、娯楽業22.9%(24人)、減少したものは、卸売業、小売業▲11.3%(▲68人)、製造業▲13.4%(▲60人)、情報通信業▲65.2%(▲30人)などである。 また、パートタイム新規求人は、1,921人で対前年同月比0.8%減少となった。 ○ 新規求職者は、2,351人で対前年同月比9.8%減少となった。受給資格決定件数は、737件(※速報値)で前年同月比9.8%減少、受給者実人員は、2,516人で同7.3%増加した。 ○ 有効求人倍率(季節調整値)は、1.21倍で前月を0.01ポイント下回った。  新季節指数による改訂 (完全失業率及び求人倍率(季節調整値)は全数に係る数値で、令和7年12月以前の数値は新季節指数により改訂されている。  有効求人倍率 徳島労働局 2026年5月 1.13倍 全国 2026年5月 1.17倍 労働力調査関係資料出所:総務省統計局 完全失業者数 完全失業率 季節調整値		
		1. のうち 5. 常用 { 日雇・学卒(中学、高校)を除く全数 }												
		求職	求人	就職	充足	求人倍率	就職率	充足率						
		① 新求件	② 規職数(件)	③ 有効求職者(人)	④ 新規求人数(人)	⑤ 有効求人数(人)	⑥ 就職件数(件)	⑦ 充足数(人)	⑧ 有効求人倍率(④/②)	⑨ 新規求人倍率(③/①)	⑩ 就職率(⑤/①)×100(%)			
徳島労働局	2022年度平均	2,470	12,885	5,196	14,948	829	794	1.16	2.10	33.6	15.3	○ 5月の新規求人数は、5,282人で対前年同月比2.2%減少となった。 これをパートを含む主な産業分類(大分類)についてみると、前年同月比等で増加したものは、宿泊業、飲食サービス業13.9%(32人)、不動産業、物品賃貸業55.6%(30人)、生活関連サービス業、娯楽業22.9%(24人)、減少したものは、卸売業、小売業▲11.3%(▲68人)、製造業▲13.4%(▲60人)、情報通信業▲65.2%(▲30人)などである。 また、パートタイム新規求人は、1,921人で対前年同月比0.8%減少となった。 ○ 新規求職者は、2,351人で対前年同月比9.8%減少となった。受給資格決定件数は、737件(※速報値)で前年同月比9.8%減少、受給者実人員は、2,516人で同7.3%増加した。 ○ 有効求人倍率(季節調整値)は、1.21倍で前月を0.01ポイント下回った。  新季節指数による改訂 (完全失業率及び求人倍率(季節調整値)は全数に係る数値で、令和7年12月以前の数値は新季節指数により改訂されている。  有効求人倍率 徳島労働局 2026年5月 1.13倍 全国 2026年5月 1.17倍 労働力調査関係資料出所:総務省統計局 完全失業者数 完全失業率 季節調整値		
	2023年度平均	2,442	13,128	4,995	14,521	826	776	1.11	2.05	33.8	15.5			
	2024年度平均	2,410	13,430	4,934	14,231	778	735	1.06	2.05	32.3	14.9			
	2025年度平均	2,428	13,019	4,881	14,120	764	721	1.08	2.01	31.4	14.8			
	前年度対比	0.7	▲3.1	▲1.1	▲0.8	▲1.8	▲1.8	ポ0.02	ポ▲0.04	ポ▲0.9	ポ▲0.1			
徳島労働局	2025年5月	2,594	13,974	5,030	14,162	823	785	1.01	1.94	31.7	15.6			
	2025年6月	2,216	13,662	4,349	13,809	752	704	1.01	1.96	33.9	16.2			
	2025年7月	2,358	13,391	5,107	14,011	751	691	1.05	2.17	31.8	13.5			
	2025年8月	2,086	13,036	4,883	13,778	646	588	1.06	2.34	31.0	12.0			
	2025年9月	2,394	13,057	4,714	14,236	789	750	1.09	1.97	33.0	15.9			
	2025年10月	2,443	13,054	5,386	14,478	821	763	1.11	2.20	33.6	14.2			
	2025年11月	1,745	12,301	4,668	14,217	664	627	1.16	2.68	38.1	13.4			
	2025年12月	2,004	11,926	4,589	14,085	613	561	1.18	2.29	30.6	12.2			
	2026年1月	2,747	12,306	5,085	13,995	619	601	1.14	1.85	22.5	11.8			
	2026年1月	2,747	12,306	5,085	13,995	619	601	1.14	1.85	22.5	11.8			
徳島労働局	2026年3月	2,699	12,928	4,467	14,108	1,040	1,024	1.09	1.66	38.5	22.9			
	2026年4月	3,357	13,417	5,092	13,915	886	829	1.04	1.52	26.4	16.3			
	2026年5月	2,342	13,226	4,920	13,736	805	754	1.04	2.10	34.4	15.3			
対前年同月比(%)		▲9.7	▲5.4	▲2.2	▲3.0	▲2.2	▲3.9	ポ0.03	ポ0.16	ポ2.7	ポ▲0.3			
安定所別	徳島	972	5,898	2,644	7,298	327	362	1.24	2.72	33.6	13.7			
	小松島出張所	171	912	195	699	51	39	0.77	1.14	29.8	20.0			
	三好	106	566	202	617	40	33	1.09	1.91	37.7	16.3			
	美馬	138	780	205	649	54	47	0.83	1.49	39.1	22.9			
	阿南	261	1,253	435	1,078	84	61	0.86	1.67	32.2	14.0			
	牟岐出張所	36	231	78	199	12	10	0.86	2.17	33.3	12.8			
	吉野川	239	1,215	335	968	84	49	0.80	1.40	35.1	14.6			
鳴門	419	2,371	826	2,228	153	153	0.94	1.97	36.5	18.5				
全国	2025年5月	千件	千人	千人	千人	千件	千人					万人	%	%
	2025年5月	389	2,012	718	2,110	89	89	1.05	1.85	22.9	12.4	183	2.6	2.5
	2025年6月	346	1,990	700	2,091	86	86	1.05	2.02	24.9	12.3	176	2.5	2.5
	2025年7月	356	1,933	758	2,102	83	83	1.09	2.13	23.3	11.0	169	2.4	2.4
	2025年8月	320	1,890	680	2,061	68	68	1.09	2.19	21.3	10.0	182	2.6	2.6
	2025年9月	351	1,897	716	2,087	82	82	1.10	2.04	23.5	11.5	184	2.6	2.6
	2025年10月	372	1,914	778	2,112	87	87	1.10	2.09	23.4	11.2	183	2.6	2.6
	2025年11月	288	1,830	646	2,057	71	71	1.12	2.25	24.8	11.0	171	2.4	2.6
	2025年12月	284	1,747	682	2,037	69	69	1.17	2.40	24.2	10.1	166	2.4	2.6
	2026年1月	399	1,786	761	2,045	64	64	1.14	1.91	16.0	8.4	179	2.6	2.7
	2026年2月	361	1,827	693	2,073	81	81	1.13	1.92	22.5	11.7	180	2.6	2.6
	2026年3月	389	1,889	709	2,073	115	115	1.10	1.82	29.4	16.2	194	2.8	2.7
	2026年4月	518	1,995	735	2,030	88	85	1.02	1.42	17.1	12.0	193	2.7	2.5
2026年5月	367	2,007	648	1,992	77	77	0.99	1.77	21.1	11.9	-	-	-	

## Ⅱ 産業別・規模別 新規求人の状況

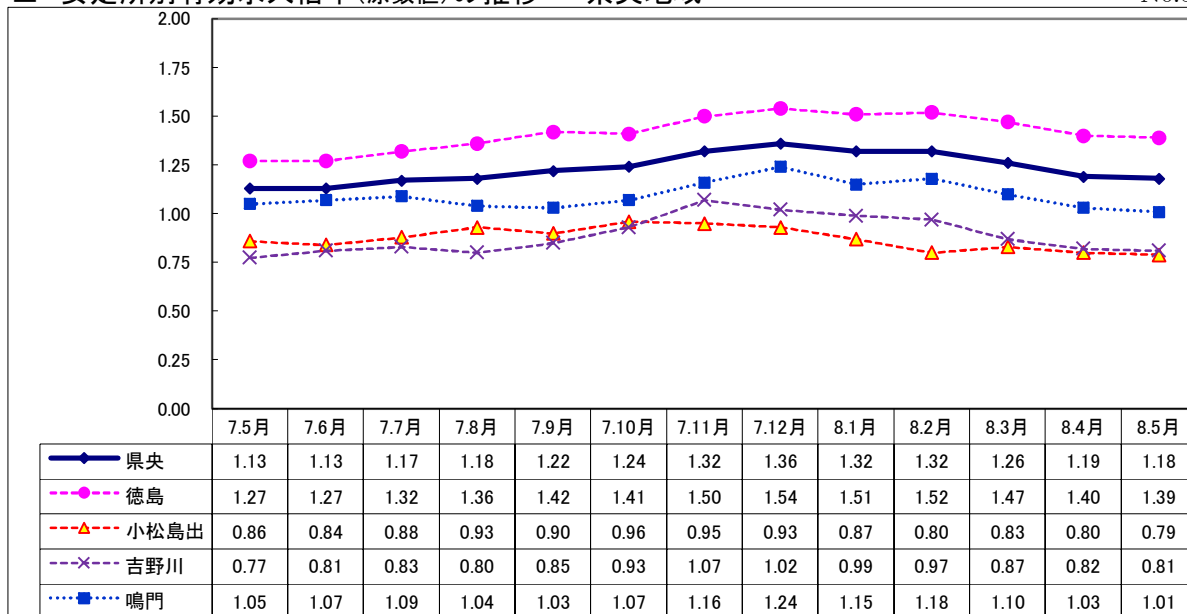
徳島労働局

No.4

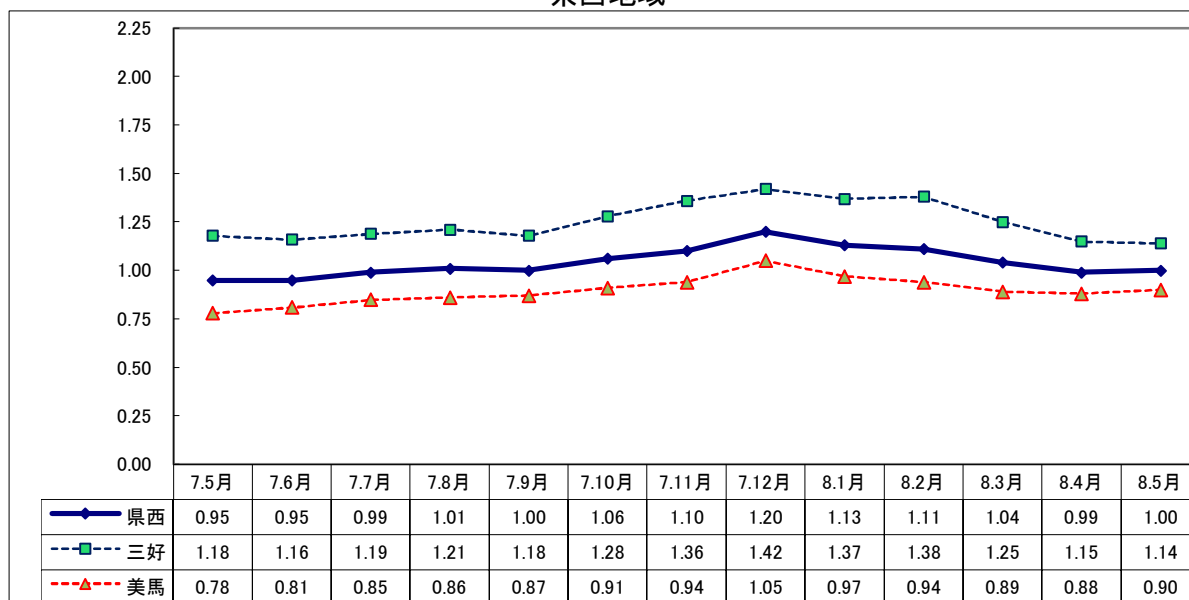
項 目  産 業 ・ 規 模		一般(日雇・学卒を除く)			パートタイムを除く			パートタイム		
		2026年 5月		2025年 5月 (人)	2026年 5月		2025年 5月 (人)	2026年 5月		2025年 5月 (人)
		(人)	前年比 (%)		(人)	前年比 (%)		(人)	前年比 (%)	
産 業 別	A , B 農 , 林 , 漁 業 (01~04)	69	▲ 18.8	85	26	▲ 3.7	27	43	▲ 25.9	58
	C 鉱 業 , 採 石 業 , 砂 利 採 取 業 (05)	9	800.0	1	9	—	0	0	—	1
	D 建 設 業 (06~08)	454	▲ 2.6	466	428	▲ 4.0	446	26	30.0	20
	E 製 造 業 (09~32)	389	▲ 13.4	449	258	▲ 15.4	305	131	▲ 9.0	144
	09 食 料 品 製 造 業	86	▲ 31.2	125	47	▲ 25.4	63	39	▲ 37.1	62
	10 飲 料 ・ た ば こ ・ 飼 料 製 造 業	0	—	6	0	—	2	0	—	4
	11 繊 維 工 業	8	▲ 60.0	20	5	▲ 64.3	14	3	▲ 50.0	6
	12 木 材 ・ 木 製 品 製 造 業	29	▲ 23.7	38	27	▲ 3.6	28	2	▲ 80.0	10
	13 家 具 ・ 装 備 品 製 造 業	12	71.4	7	10	42.9	7	2	—	0
	14 パ ル プ ・ 紙 ・ 紙 加 工 品 製 造 業	4	▲ 66.7	12	2	▲ 71.4	7	2	▲ 60.0	5
	15 印 刷 ・ 同 関 連 業	6	▲ 50.0	12	3	▲ 62.5	8	3	▲ 25.0	4
	16 化 学 工 業	13	▲ 50.0	26	11	▲ 56.0	25	2	100.0	1
	17 石 油 製 品 ・ 石 炭 製 品 製 造 業	0	—	0	0	—	0	0	—	0
	18 プ ラ ス チ ッ ク 製 品 製 造 業	11	▲ 15.4	13	11	22.2	9	0	—	4
	19 ゴ ム 製 品 製 造 業	1	▲ 66.7	3	1	▲ 66.7	3	0	—	0
	21 窯 業 ・ 土 石 製 品 製 造 業	25	8.7	23	24	4.3	23	1	—	0
	22 鉄 鋼 業	1	—	0	0	—	0	1	—	0
	23 非 鉄 金 属 製 造 業	2	▲ 33.3	3	2	▲ 33.3	3	0	—	0
	24 金 属 製 品 製 造 業	39	▲ 17.0	47	38	▲ 15.6	45	1	▲ 50.0	2
	25 は ん 用 機 械 器 具 製 造 業	2	100.0	1	2	100.0	1	0	—	0
	26 生 産 用 機 械 器 具 製 造 業	8	▲ 55.6	18	7	▲ 61.1	18	1	—	0
	27 業 務 用 機 械 器 具 製 造 業	6	50.0	4	6	50.0	4	0	—	0
	28 電 子 部 品 ・ デ バ イ ス ・ 電 子 回 路 製 造 業	100	53.8	65	40	60.0	25	60	50.0	40
	29 電 気 機 械 器 具 製 造 業	16	45.5	11	9	12.5	8	7	133.3	3
	30 情 報 通 信 機 械 器 具 製 造 業	1	0.0	1	1	0.0	1	0	—	0
	31 輸 送 用 機 械 器 具 製 造 業	17	54.5	11	12	33.3	9	5	150.0	2
	20,32 そ の 他 の 製 造 業	2	▲ 33.3	3	0	—	2	2	100.0	1
	F 電 気 ・ ガ ス ・ 熱 供 給 ・ 水 道 業 (33~36)	0	—	3	0	—	2	0	—	1
	G 情 報 通 信 業 (37~41)	16	▲ 65.2	46	9	▲ 76.3	38	7	▲ 12.5	8
	H 運 輸 業 , 郵 便 業 (42~49)	173	▲ 4.4	181	134	1.5	132	39	▲ 20.4	49
	I 卸 売 業 , 小 売 業 (50~61)	532	▲ 11.3	600	287	▲ 18.5	352	245	▲ 1.2	248
	J 金 融 業 , 保 険 業 (62~67)	53	8.2	49	49	22.5	40	4	▲ 55.6	9
K 不 動 産 業 , 物 品 賃 貸 業 (68~70)	84	55.6	54	77	126.5	34	7	▲ 65.0	20	
L 学 術 研 究 , 専 門 ・ 技 術 サ ー ビ ス 業 (71~74)	87	▲ 5.4	92	77	▲ 8.3	84	10	25.0	8	
M 宿 泊 業 , 飲 食 サ ー ビ ス 業 (75~77)	263	13.9	231	76	0.0	76	187	20.6	155	
N 生 活 関 連 サ ー ビ ス 業 , 娯 楽 業 (78~80)	129	22.9	105	69	27.8	54	60	17.6	51	
O 教 育 , 学 習 支 援 業 (81,82)	94	▲ 11.3	106	58	7.4	54	36	▲ 30.8	52	
P 医 療 , 福 祉 (83~85)	1,990	▲ 0.9	2,008	1,220	2.4	1,191	770	▲ 5.8	817	
Q 複 合 サ ー ビ ス 事 業 (86, 87)	43	0.0	43	12	▲ 66.7	36	31	342.9	7	
R サ ー ビ ス 業 (88~96)	822	2.0	806	534	▲ 6.2	569	288	21.5	237	
S , T 公 務 ・ そ の 他 (97,98,99)	75	▲ 1.3	76	38	52.0	25	37	▲ 27.5	51	
		5,282	▲ 2.2	5,401	3,361	▲ 3.0	3,465	1,921	▲ 0.8	1,936
規 模 別	29人以下	3,138	▲ 1.8	3,195	1,949	▲ 1.1	1,970	1,189	▲ 2.9	1,225
	30 ~ 99人	1,404	▲ 3.0	1,448	941	▲ 6.0	1,001	463	3.6	447
	100 ~ 299人	469	▲ 1.1	474	346	2.7	337	123	▲ 10.2	137
	300 ~ 499人	81	▲ 1.2	82	54	3.8	52	27	▲ 10.0	30
	500 ~ 999人	76	▲ 34.5	116	35	▲ 53.3	75	41	0.0	41
	1,000人以上	114	32.6	86	36	20.0	30	78	39.3	56

Ⅲ 安定所別有効求人倍率(原数値)の推移 県央地域

No.5



県西地域



県南地域

