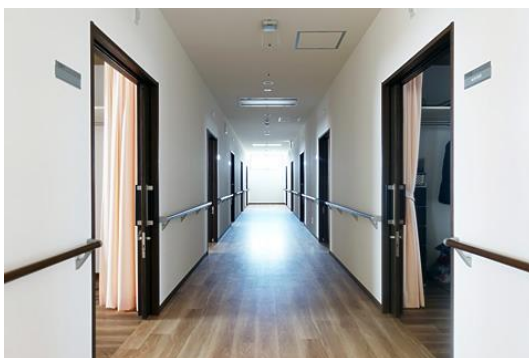


# 株式会社 未来

## 老人福祉・介護事業



「働く従業員はいつも笑顔で」を合言葉に、日々何が出来るかを考え、みらいファミリーとして地域福祉を支えたいと考えております。

### スタッフの声

#### ■入社のかっけ

- ・祖父母が好き
- ・今までと違う仕事をしてみたい など

#### ■職場の雰囲気

- ・20代～70代の方が活躍してくれていますが、世代を超えて楽しく仕事しています。

#### ■未経験の方へのメッセージ

基本当社は、未経験の方が長く活躍してくれております。入社後に資格などの支援もあり、5年以上の勤務が多いです。

平均勤続年数  
10年以上 3名  
5年以上 9名  
3年以上 10名

ママ(パパ)スタッフ在籍率  
ママ 30%  
パパ 10%