

令和8年5月29日

【照会先】

徳島労働局職業安定部職業安定課

課長 森野 雅行

課長 補佐 岡島 敬仁

地方労働市場情報官 森下 明実

(電話) 088-611-5383

報道関係者 各位

職業安定業務統計速報(令和8年4月分)について

徳島県の有効求人倍率

1.22倍(受理地別)

全国

1.18倍

四国

1.32倍

(参考) 1.34倍(就業地別)

(季節調整値)

1. 概況

- 有効求人倍率(季節調整値)は、1.22倍で、前月を0.02ポイント上回った。
- 新規求人倍率(季節調整値)は、2.37倍で、前月を0.32ポイント上回った。
- 有効求人数(原数値)は、前年同月比0.9%増(3か月連続)の15,396人、有効求職者数(原数値)は、前年同月比4.5%減(13か月連続)の13,524人となった。
- 正社員の有効求人倍率(原数値)は、1.03倍で、前年同月を0.03ポイント上回った。
- 地域別有効求人倍率(原数値)については、以下のとおり。
 - 県央地域(徳島、小松島出張所、鳴門、吉野川管内) 1.19倍(前年同月1.13倍)
 - 県西地域(美馬、三好管内) 0.99倍(前年同月0.90倍)
 - 県南地域(阿南、牟岐出張所管内) 0.89倍(前年同月0.86倍)

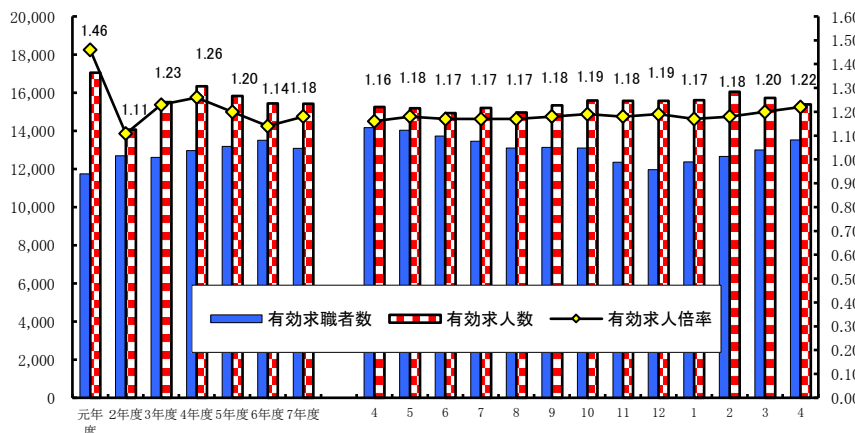
<職業別有効求人倍率>

常用フルタイム

職業別	有効求人倍率
計	1.16
管理的職業従事者	1.80
専門・技術的職業従事者	2.26
事務従事者	0.48
販売従事者	1.72
サービス職業従事者	1.75
保安職業従事者	6.93
農林漁業従事者	1.11
生産工程従事者	1.14
輸送・機械運転従事者	1.54
建設・採掘従事者	4.15
運搬・清掃・包装等従事者	0.59

(参考:福祉関連職業合計 3.02)

<有効求人倍率の推移(季節調整値)>

令和7年12月以前の数値は新季節指数により改訂されている。
(季節調整法はセンサス局法Ⅱ(X-12-ARIMA)による。)

(注)ハローワークインターネットサービスの機能拡充に伴い、令和3年9月以降の数値には、ハローワークに来所せず、オンライン上で求職登録した求職者数や、求職者がハローワークインターネットサービスの求人に直接応募した就職件数等が含まれている。

2. 新規求人の動き

- ・新規求人数(原数値)は、前年同月比では2.0%増(2か月ぶり)の5,623人となった。
- ・新規求人数に占める正社員求人の割合は、54.0%となり前年同月を0.5ポイント上回った。
- ・これをパートを含む主な産業分類(大分類)についてみると、前年同月比等で増加したものは、医療、福祉11.3%(206人)、サービス業(他に分類されないもの)6.5%(57人)、複合サービス業83.8%(31人)、減少したものは、建設業▲13.0%(▲71人)、卸売業、小売業▲9.3%(▲51人)、宿泊業、飲食サービス業▲16.5%(▲48人)などである。

3. 新規求職の動き

- ・新規求職者数(原数値)は、前年同月比3.5%減(2か月ぶり)の3,369人となった。
- ・新規パート求職者は、前年同月比3.3%減の1,515人、新規常用求職者は、同3.4%減の3,357人となった。
- ・新規常用求職者(パートを除く)の求職理由別状況をみると、前年同月比で在職者7.3%減(2か月連続)、事業主都合離職者1.8%減(5か月ぶり)、定年到達者6.1%増(3か月連続)、自己都合離職者6.8%減(2か月ぶり)、無業者19.2%増(3か月ぶり)となった。

<年齢別新規常用求職者(パートを除く)>

年齢別	求職者数	前年同月比
計	1,851	▲ 3.6%
24歳以下	159	▲ 16.8%
25歳～34歳	367	▲ 11.6%
35歳～44歳	334	▲ 4.0%
45歳～54歳	435	5.8%
55歳～59歳	179	0.6%
60歳～64歳	179	1.1%
65歳以上	198	▲ 1.5%

<求職理由別新規常用求職者(パートを除く)>

求職理由別	求職者数	構成比	前年同月比
計	1,851	-	▲ 3.6%
在職者	431	23.3%	▲ 7.3%
離職者	1,302	70.3%	▲ 4.1%
事業主都合	390	21.1%	▲ 1.8%
定年到達者	52	2.8%	6.1%
自己都合	823	44.5%	▲ 6.8%
自営・その他	33	1.8%	83.3%
無業者	118	6.4%	19.2%

4. 就職の動き

- ・就職件数は、前年同月比1.7%減の974件となった。
- ・就職率は、前年同月比1.9ポイント増の28.9%となった。

5. 雇用保険の動き

- ・雇用保険被保険者数は、194,840人で前年同月比1.4%減少し、資格取得者数は4,650人(同20.1%減)資格喪失者数は、5,349人(同6.0%減)となった。
- ・受給資格決定件数は、1,070件(※速報値)(前年同月1,094件)で前年同月比2.2%減少となった。
- ・受給者実人員は、2,362人(前年同月2,081人)で前年同月比13.5%増(11か月連続)となった。

<年齢別雇用保険受給者実人員>

年齢別	実人員	前年同月比
計	2,362	13.5%
29歳以下	332	14.9%
30歳～44歳	539	10.7%
45歳～59歳	850	9.1%
60歳以上	641	21.9%

<産業別雇用保険資格喪失者>

産業別	資格喪失者数	うち事業主都合	事業主都合割合
産業計	5,349	452	8.5%
建設業	273	22	8.1%
製造業	508	72	14.2%
運輸、郵便業	162	20	12.3%
卸売、小売業	362	41	11.3%
医療、福祉	1,461	136	9.3%
サービス業	679	36	5.3%

6. 県内の雇用失業情勢

求人が求職を上回って推移している。

足元の経済情勢・中東情勢等が雇用に与える影響には留意する必要がある。

有効求職者数は、高い水準を維持しているため、引き続き、求人・求職のニーズに応じた確かな職業紹介、担当者制による個別支援など、きめ細かな支援を図るとともに、人手不足感が高まる企業への支援として、求職者ニーズに応じた求人条件の見直しを促すとともに、内容の充実等を図る。

I 職業紹介の状況

徳島労働局

No.1

項目 年月		労働市場											
		1. 一般労働者{日雇・学卒(中学、高校)を除く全数}											
		求職		求人		就職	充足	求人倍率				就職率	充足率
		① 新規 求職 件数 (件)	② 有効 求職 者数 (人)	③ 新規 求人 数 (人)	④ 有効 求人 数 (人)	⑤ 就職 件数 (件)	⑥ 充足 数 (人)	⑦ 有効 ④/② (倍) 季節 調整 値 (倍)		⑧ 新規 ③/① (倍) 季節 調整 値 (倍)		⑤/① ×100 (%)	⑥/③ ×100 (%)
徳島労働局	2022年度平均	2,494	12,957	5,697	16,342	910	868	1.26	-	2.28	-	36.5	15.2
	2023年度平均	2,461	13,181	5,473	15,831	908	853	1.20	-	2.22	-	36.9	15.6
	2024年度平均	2,432	13,505	5,377	15,446	849	804	1.14	-	2.21	-	34.9	14.9
	2025年度平均	2,450	13,090	5,366	15,416	844	796	1.18	-	2.19	-	34.4	14.8
	前年度対比	0.8	▲3.1	▲0.2	▲0.2	▲0.6	▲0.9	ホ°0.04	-	ホ°▲0.02	-	ホ°▲0.5	ホ°▲0.1
	2025年4月	3,492	14,165	5,514	15,255	991	946	ホ°1.08	ホ°1.16	ホ°1.6	ホ°2.2	28.4	17.2
	2025年5月	2,606	14,032	5,401	15,183	892	851	1.08	1.18	2.07	2.26	34.2	15.8
	2025年6月	2,226	13,719	4,797	14,930	813	751	1.09	1.17	2.15	2.28	36.5	15.7
	2025年7月	2,393	13,463	5,551	15,194	827	767	1.13	1.17	2.32	2.12	34.6	13.8
	2025年8月	2,099	13,099	5,289	14,969	716	655	1.14	1.17	2.52	2.25	34.1	12.4
	2025年9月	2,412	13,139	5,085	15,330	849	817	1.17	1.18	2.11	2.16	35.2	16.1
	2025年10月	2,457	13,105	5,854	15,584	891	826	1.19	1.19	2.38	2.18	36.3	14.1
	2025年11月	1,758	12,358	5,241	15,582	733	687	1.26	1.18	2.98	2.23	41.7	13.1
	2025年12月	2,011	11,970	5,162	15,578	731	680	1.30	1.19	2.57	1.98	36.4	13.2
	2026年1月	2,785	12,376	5,753	15,609	717	681	1.26	1.17	2.07	2.15	25.7	11.8
	2026年2月	2,453	12,652	5,764	16,044	824	767	1.27	1.18	2.35	2.33	33.6	13.3
2026年3月	2,711	13,000	4,983	15,735	1,144	1,129	1.21	1.20	1.84	2.05	42.2	22.7	
2026年4月	3,369	13,524	5,623	15,396	974	898	1.14	1.22	1.67	2.37	28.9	16.0	
対前月比(%)	-	-	-	-	-	-	-	ホ°0.02	-	ホ°0.32	-	-	
対前年同月比(%)	▲3.5	▲4.5	2.0	0.9	▲1.7	▲5.1	ホ°0.06	-	ホ°0.07	-	ホ°0.5	ホ°▲1.2	
安定所別(4月)	徳島	1,428	6,024	3,076	8,421	393	418	1.40	-	2.15	-	27.5	13.6
	小松島出張所	234	971	324	775	61	38	0.80	-	1.38	-	26.1	11.7
	三好	154	560	236	644	50	39	1.15	-	1.53	-	32.5	16.5
	美馬	196	792	236	695	60	46	0.88	-	1.20	-	30.6	19.5
	阿南	330	1,265	339	1,140	104	82	0.90	-	1.03	-	31.5	24.2
	牟岐出張所	62	247	85	207	23	16	0.84	-	1.37	-	37.1	18.8
	吉野川	350	1,217	369	995	107	69	0.82	-	1.05	-	30.6	18.7
	鳴門	615	2,448	958	2,519	176	190	1.03	-	1.56	-	28.6	19.8
全国	2025年4月	千件 514	千人 1,998	千人 840	千人 2,363	千件 105	千人 105	1.18	1.25	1.64	2.26	20.4	12.5
	2025年5月	392	2,028	786	2,314	98	98	1.14	1.23	2.00	2.18	24.9	12.4
	2025年6月	349	2,003	772	2,291	95	95	1.14	1.22	2.21	2.18	27.1	12.3
	2025年7月	359	1,944	833	2,300	91	91	1.18	1.22	2.32	2.18	25.3	10.9
	2025年8月	322	1,901	744	2,252	74	74	1.18	1.21	2.31	2.15	23.1	10.0
	2025年9月	353	1,906	781	2,278	90	90	1.20	1.20	2.22	2.13	25.4	11.5
	2025年10月	373	1,922	860	2,310	95	95	1.20	1.19	2.30	2.12	25.4	11.0
	2025年11月	293	1,842	719	2,260	79	79	1.23	1.19	2.45	2.14	26.8	10.9
	2025年12月	299	1,769	772	2,265	80	80	1.28	1.20	2.59	2.14	26.6	10.3
	2026年1月	408	1,810	866	2,294	74	74	1.27	1.18	2.12	2.11	18.1	8.5
	2026年2月	365	1,854	775	2,331	91	91	1.26	1.19	2.13	2.10	24.9	11.7
	2026年3月	395	1,909	785	2,320	126	126	1.22	1.18	1.99	2.15	31.8	16.0
2026年4月	522	2,009	810	2,245	97	97	1.12	1.18	1.55	2.11	18.6	12.0	

労働市場														
2. 1.のうち中高年齢者(45才以上) (パートを除く)				3. 1.のうち パート					4. 正社員 (パートを除く常用)					
⑩ 新規 求職 件数 (件)	⑪ 有効 求職 者数 (人)	⑫ ⑪のうち 55才以 上の者 (人)	⑬ 就職 件数 (件)	⑭ 新規 求職 件数 (件)	⑮ 有効 求職 者数 (人)	⑯ 新規 求人数 (人)	⑰ 有効 求人数 (人)	⑱ 就職 件数 (件)	新規 求人数 (人)	有効 求人数 (人)	就職 件数 (件)	フルタイム 有効 求職者数 (人)	有効 求人 倍率 (倍)	充足率 (%)
675	3,548	1,885	209	925	5,183	2,205	6,244	403	2,808	8,158	405	7,740	1.05	14.0
685	3,705	1,998	218	933	5,323	2,073	5,838	414	2,755	8,140	396	7,836	1.04	13.8
698	3,815	2,061	200	964	5,695	2,047	5,738	405	2,716	7,955	354	7,773	1.02	12.6
733	3,749	2,023	207	951	5,495	2,025	5,670	409	2,740	7,999	352	7,556	1.06	12.4
4.9	▲1.7	▲1.8	3.6	▲1.3	▲3.5	▲1.1	▲1.2	0.8	0.9	0.5	▲0.3	▲2.8	ホ°0.04	ホ°▲0.2
968	4,021	2,191	252	1,566	6,109	2,015	5,635	473	2,948	7,973	395	7,964	1.00	13.4
717	3,888	2,095	215	1,101	6,157	1,936	5,486	439	2,837	8,021	370	7,856	1.02	12.7
660	3,776	2,044	185	833	6,045	1,752	5,271	422	2,517	7,998	329	7,655	1.04	12.4
766	3,816	2,074	194	881	5,777	2,199	5,559	407	2,816	8,001	356	7,647	1.05	11.8
654	3,760	2,015	180	758	5,490	2,009	5,634	348	2,693	7,723	310	7,577	1.02	11.0
664	3,699	1,982	205	934	5,503	1,823	5,642	393	2,749	8,086	374	7,588	1.07	13.2
693	3,675	1,979	217	930	5,444	2,183	5,664	432	3,125	8,335	383	7,640	1.09	11.9
543	3,489	1,882	188	682	5,143	1,914	5,626	325	2,542	8,136	350	7,190	1.13	13.3
633	3,456	1,865	172	748	4,945	2,088	5,816	385	2,475	7,895	270	7,008	1.13	10.2
883	3,715	1,997	189	1,034	4,990	2,124	5,744	326	2,955	7,834	330	7,344	1.07	10.9
782	3,821	2,055	214	896	5,076	2,324	6,115	375	2,731	7,954	347	7,504	1.06	11.7
829	3,871	2,098	278	1,054	5,260	1,933	5,853	578	2,496	8,027	415	7,698	1.04	16.7
991	4,021	2,222	220	1,515	5,651	1,998	5,569	501	3,037	8,058	388	7,800	1.03	11.9
-	-	-	-	-	-	-	-	-	-	-	-	-	-	-
2.4	0.0	1.4	▲12.7	▲3.3	▲7.5	▲0.8	▲1.2	5.9	3.0	1.1	▲1.8	▲2.1	ホ°0.03	ホ°▲1.5
410	1,799	992	94	587	2,325	1,048	2,890	189	1,568	4,304	165	3,689	1.17	11.2
70	315	192	15	115	418	121	282	31	199	453	22	497	0.91	6.0
46	164	88	18	83	281	77	219	19	145	370	24	279	1.33	10.3
57	231	133	23	95	382	81	227	26	142	429	29	410	1.05	17.6
93	348	192	19	171	585	117	479	58	195	573	39	674	0.85	14.4
19	81	47	3	29	114	25	77	15	54	95	5	133	0.71	7.4
104	349	185	20	163	536	143	391	56	217	554	47	681	0.81	18.9
192	734	393	28	272	1,010	386	1,004	107	517	1,280	57	1,437	0.89	12.0
千件	千人	千人	千件	千件	千人	千人	千人	千件	千人	千人	千件	千人		
153	594	334	27	219	816	323	895	53	409	1,166	39	1,172	0.99	9.6
114	593	334	25	161	839	299	870	50	386	1,149	36	1,178	0.98	9.3
106	583	327	24	134	831	293	855	48	379	1,144	36	1,164	0.98	9.4
112	572	317	24	132	784	316	855	45	409	1,151	36	1,153	1.00	8.8
99	562	310	20	118	755	277	931	35	368	1,131	30	1,140	0.99	8.2
105	564	310	24	135	756	297	846	44	384	1,140	36	1,145	1.00	9.3
115	570	314	25	142	766	333	865	47	415	1,149	38	1,153	1.00	9.0
93	549	304	21	110	734	274	848	39	353	1,125	31	1,100	1.02	8.7
103	540	302	21	105	696	296	852	39	375	1,122	31	1,056	1.06	8.3
133	559	315	20	154	707	347	877	36	405	1,122	29	1,083	1.04	7.3
116	576	327	23	141	727	308	902	47	365	1,129	32	1,105	1.02	8.8
124	586	333	31	152	757	307	893	69	387	1,130	40	1,137	0.99	10.3
156	604	347	25	225	824	307	845	49	409	1,115	36	1,176	0.95	8.8

項目 年月		労働市場										※ 今月の動き ※ ○4月の新規求人数は、5,623人で対前年同月比2.0%増加となった。これをパートを含む主な産業分類(大分類)についてみると、前年同月比等で増加したものは、医療、福祉11.3%(206人)、サービス業(他に分類されないもの)6.5%(57人)、複合サービス業83.8%(31人)、減少したものは、建設業▲13.0%(▲71人)、卸売業、小売業▲9.3%(▲51人)、宿泊業、飲食サービス業▲16.5%(▲48人)などである。また、パートタイム新規求人は、1,998人で対前年同月比0.8%減少となった。○新規求職者は、3,369人で対前年同月比3.5%減少となった。受給資格決定件数は、1,070件(※速報値)で前年同月比2.2%減少、受給者実人員は、2,362人で同13.5%増加した。○有効求人倍率(季節調整値)は、1.22倍で前月を0.02ポイント上回った。 新季節指数による改訂 (完全失業率及び求人倍率(季節調整値)は全数に係る数値で、令和7年12月以前の数値は新季節指数により改訂されている。 有効求人倍率 徳島労働局 2026年4月 1.14倍 全国 2026年4月 1.18倍 労働力調査関係資料出所:総務省統計局 完全失業者数 完全失業率 季節調整値		
		1. のうち 5. 常用 { 日雇・学卒(中学、高校)を除く全数 }												
		求職		求人		就職	充足	求人倍率		就職率	充足率			
		① 新規 求職 件 (件)	② 有効 求職 者 (人)	③ 新規 求 人 数 (人)	④ 有効 求 人 数 (人)	⑤ 就 職 件 数 (件)	⑥ 充 足 数 (人)	⑦ 有 効 ④/② (倍)	⑧ 新 規 ③/① (倍)	⑤/① ×100 (%)	⑥/③ ×100 (%)			
徳島	2022年度平均	2,470	12,885	5,196	14,948	829	794	1.16	2.10	33.6	15.3	○4月の新規求人数は、5,623人で対前年同月比2.0%増加となった。これをパートを含む主な産業分類(大分類)についてみると、前年同月比等で増加したものは、医療、福祉11.3%(206人)、サービス業(他に分類されないもの)6.5%(57人)、複合サービス業83.8%(31人)、減少したものは、建設業▲13.0%(▲71人)、卸売業、小売業▲9.3%(▲51人)、宿泊業、飲食サービス業▲16.5%(▲48人)などである。また、パートタイム新規求人は、1,998人で対前年同月比0.8%減少となった。○新規求職者は、3,369人で対前年同月比3.5%減少となった。受給資格決定件数は、1,070件(※速報値)で前年同月比2.2%減少、受給者実人員は、2,362人で同13.5%増加した。○有効求人倍率(季節調整値)は、1.22倍で前月を0.02ポイント上回った。 新季節指数による改訂 (完全失業率及び求人倍率(季節調整値)は全数に係る数値で、令和7年12月以前の数値は新季節指数により改訂されている。 有効求人倍率 徳島労働局 2026年4月 1.14倍 全国 2026年4月 1.18倍 労働力調査関係資料出所:総務省統計局 完全失業者数 完全失業率 季節調整値		
	2023年度平均	2,442	13,128	4,995	14,521	826	776	1.11	2.05	33.8	15.5			
	2024年度平均	2,410	13,430	4,934	14,231	778	735	1.06	2.05	32.3	14.9			
	2025年度平均	2,428	13,019	4,881	14,120	764	721	1.08	2.01	31.4	14.8			
	前年度対比	0.7	▲3.1	▲1.1	▲0.8	▲1.8	▲1.8	ホ°0.02	ホ°▲0.04	ホ°▲0.9	ホ°▲0.1			
労働局	2025年4月	3,476	14,040	5,107	14,178	899	866	1.01	1.47	25.9	17.0			
	2025年5月	2,594	13,974	5,030	14,162	823	785	1.01	1.94	31.7	15.6			
	2025年6月	2,216	13,662	4,349	13,809	752	704	1.01	1.96	33.9	16.2			
	2025年7月	2,358	13,391	5,107	14,011	751	691	1.05	2.17	31.8	13.5			
	2025年8月	2,086	13,036	4,883	13,778	646	588	1.06	2.34	31.0	12.0			
	2025年9月	2,394	13,057	4,714	14,236	789	750	1.09	1.97	33.0	15.9			
	2025年10月	2,443	13,054	5,386	14,478	821	763	1.11	2.20	33.6	14.2			
	2025年11月	1,745	12,301	4,668	14,217	664	627	1.16	2.68	38.1	13.4			
	2025年12月	2,004	11,926	4,589	14,085	613	561	1.18	2.29	30.6	12.2			
	2026年1月	2,747	12,306	5,085	13,995	619	601	1.14	1.85	22.5	11.8			
2026年3月	2,699	12,928	4,467	14,108	1,040	1,024	1.09	1.66	38.5	22.9				
2026年4月	3,357	13,417	5,092	13,915	886	829	1.04	1.52	26.4	16.3				
対前年同月比(%)		▲3.4	▲4.4	▲0.3	▲1.9	▲1.4	▲4.3	ホ°0.03	ホ°0.05	ホ°0.5	ホ°▲0.7			
安定所別	徳島	1,421	5,999	2,669	7,351	358	380	1.23	1.88	25.2	14.2			
	小松島出張所	234	911	308	742	57	36	0.81	1.32	24.4	11.7			
	三好	154	560	234	620	48	39	1.11	1.52	31.2	16.7			
	美馬	196	791	215	652	58	42	0.82	1.10	29.6	19.5			
	阿南	329	1,256	334	1,112	96	76	0.89	1.02	29.2	22.8			
	牟岐出張所	62	247	85	194	20	16	0.79	1.37	32.3	18.8			
	吉野川	349	1,215	366	969	93	68	0.80	1.05	26.6	18.6			
鳴門	612	2,438	881	2,275	156	172	0.93	1.44	25.5	19.5				
全国		千件	千人	千人	千人	千件	千人					万人	%	%
	2025年4月	509	1,984	764	2,141	96	96	1.08	1.50	18.8	12.5	188	2.7	2.5
	2025年5月	389	2,012	718	2,110	89	89	1.05	1.85	22.9	12.4	183	2.6	2.5
	2025年6月	346	1,990	700	2,091	86	86	1.05	2.02	24.9	12.3	176	2.5	2.5
	2025年7月	356	1,933	758	2,102	83	83	1.09	2.13	23.3	11.0	169	2.4	2.4
	2025年8月	320	1,890	680	2,061	68	68	1.09	2.19	21.3	10.0	182	2.6	2.6
	2025年9月	351	1,897	716	2,087	82	82	1.10	2.04	23.5	11.5	184	2.6	2.6
	2025年10月	372	1,914	778	2,112	87	87	1.10	2.09	23.4	11.2	183	2.6	2.6
	2025年11月	288	1,830	646	2,057	71	71	1.12	2.25	24.8	11.0	171	2.4	2.6
	2025年12月	284	1,747	682	2,037	69	69	1.17	2.40	24.2	10.1	166	2.4	2.6
	2026年1月	399	1,786	761	2,045	64	64	1.14	1.91	16.0	8.4	179	2.6	2.7
	2026年2月	361	1,827	693	2,073	81	81	1.13	1.92	22.5	11.7	180	2.6	2.6
	2026年3月	389	1,889	709	2,073	115	115	1.10	1.82	29.4	16.2	194	2.8	2.7
2026年4月	518	1,995	735	2,030	88	88	1.02	1.42	17.1	12.0	-	-	-	

Ⅱ 産業別・規模別 新規求人の状況

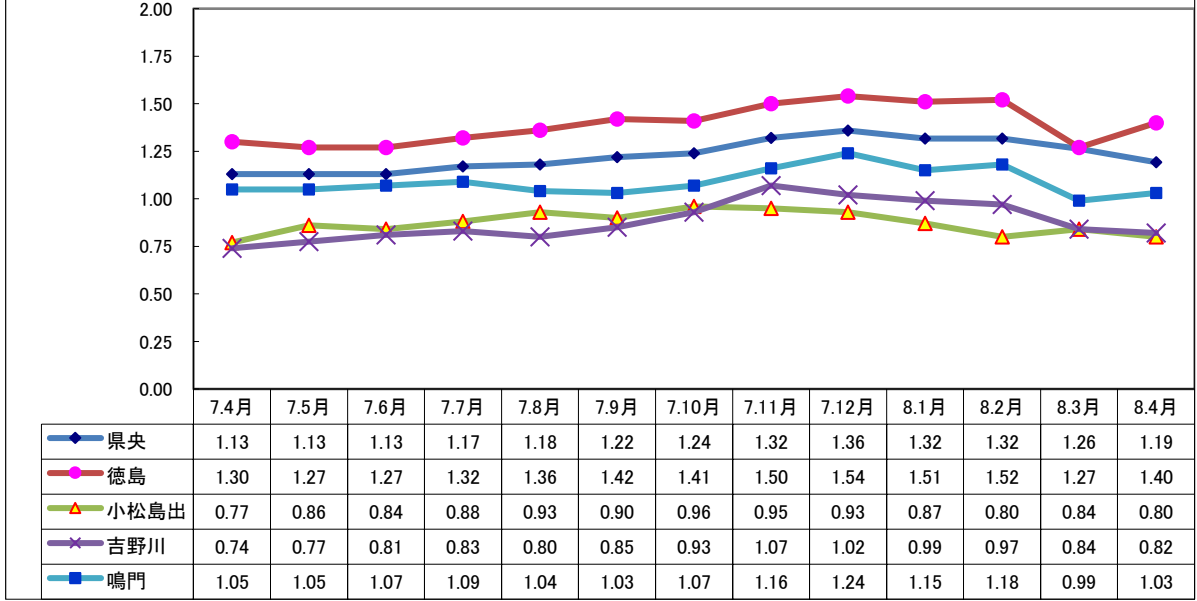
徳島労働局

No.4

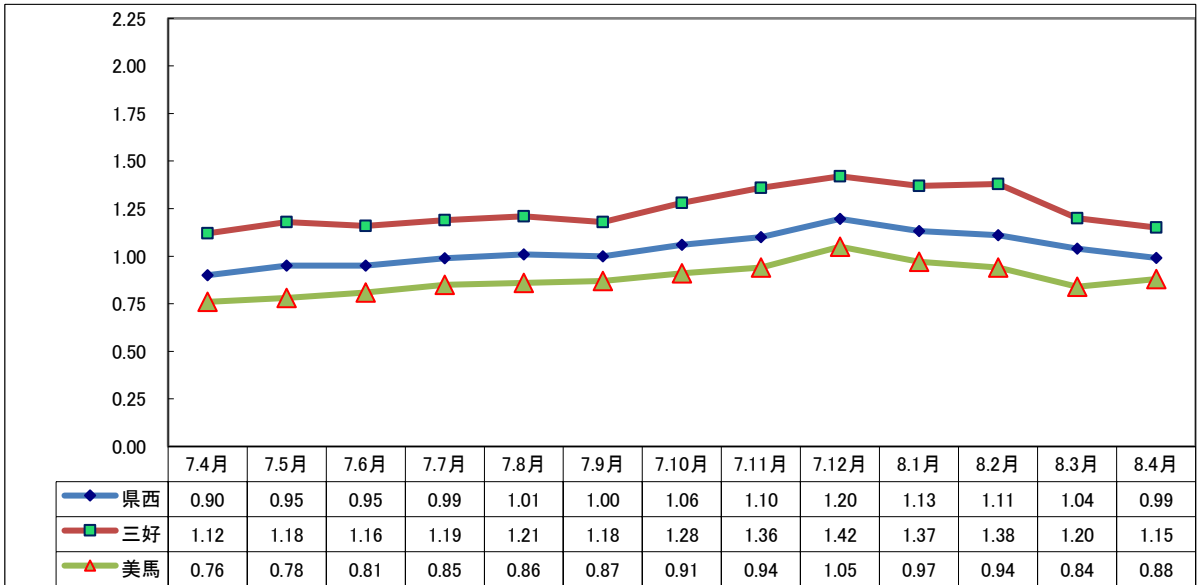
項 目 産 業 ・ 規 模		一般(日雇・学卒を除く)			パートタイムを除く			パ ー ト タ イ ム		
		2026年 4月		2025年 4月 (人)	2026年 4月		2025年 4月 (人)	2026年 4月		2025年 4月 (人)
		(人)	前年比 (%)		(人)	前年比 (%)		(人)	前年比 (%)	
産 業 別	A, B 農, 林, 漁業 (01~04)	72	▲ 19.1	89	40	▲ 9.1	44	32	▲ 28.9	45
	C 鉱業, 採石業, 砂利採取業 (05)	4	▲ 42.9	7	4	▲ 42.9	7	0	—	0
	D 建設業 (06~08)	476	▲ 13.0	547	460	▲ 13.5	532	16	6.7	15
	E 製造業 (09~32)	455	▲ 3.4	471	322	▲ 4.5	337	133	▲ 0.7	134
	09 食料品製造業	136	17.2	116	59	34.1	44	77	6.9	72
	10 飲料・たばこ・飼料製造業	8	33.3	6	4	0.0	4	4	100.0	2
	11 繊維工業	22	10.0	20	15	15.4	13	7	0.0	7
	12 木材・木製品製造業	31	▲ 8.8	34	25	▲ 24.2	33	6	500.0	1
	13 家具・装備品製造業	8	▲ 61.9	21	8	▲ 60.0	20	0	—	1
	14 パルプ・紙・紙加工品製造業	24	▲ 4.0	25	20	▲ 20.0	25	4	—	0
	15 印刷・同関連業	24	▲ 22.6	31	14	▲ 6.7	15	10	▲ 37.5	16
	16 化学工業	39	2.6	38	26	▲ 13.3	30	13	62.5	8
	17 石油製品・石炭製品製造業	0	—	0	0	—	0	0	—	0
	18 プラスチック製品製造業	11	57.1	7	11	175.0	4	0	—	3
	19 ゴム製品製造業	3	50.0	2	3	—	0	0	—	2
	21 窯業・土石製品製造業	20	▲ 31.0	29	19	▲ 34.5	29	1	—	0
	22 鉄鋼業	4	—	0	4	—	0	0	—	0
	23 非鉄金属製造業	0	—	0	0	—	0	0	—	0
	24 金属製品製造業	30	3.4	29	29	3.6	28	1	0.0	1
	25 はん用機械器具製造業	12	▲ 42.9	21	11	▲ 26.7	15	1	▲ 83.3	6
	26 生産用機械器具製造業	29	▲ 14.7	34	29	▲ 9.4	32	0	—	2
	27 業務用機械器具製造業	3	—	0	3	—	0	0	—	0
	28 電子部品・デバイス・電子回路製造業	7	40.0	5	5	25.0	4	2	100.0	1
	29 電気機械器具製造業	10	▲ 47.4	19	6	▲ 57.1	14	4	▲ 20.0	5
	30 情報通信機械器具製造業	0	—	2	0	—	0	0	—	2
	31 輸送用機械器具製造業	31	10.7	28	28	12.0	25	3	0.0	3
	20,32 その他の製造業	3	▲ 25.0	4	3	50.0	2	0	—	2
	F 電気・ガス・熱供給・水道業 (33~36)	2	▲ 50.0	4	2	▲ 50.0	4	0	—	0
	G 情報通信業 (37~41)	46	76.9	26	31	82.4	17	15	66.7	9
	H 運輸業, 郵便業 (42~49)	188	0.0	188	167	7.7	155	21	▲ 36.4	33
	I 卸売業, 小売業 (50~61)	496	▲ 9.3	547	320	▲ 0.6	322	176	▲ 21.8	225
	J 金融業, 保険業 (62~67)	42	5.0	40	16	▲ 46.7	30	26	160.0	10
K 不動産業, 物品賃貸業 (68~70)	47	▲ 2.1	48	44	15.8	38	3	▲ 70.0	10	
L 学術研究, 専門・技術サービス業 (71~74)	130	▲ 3.7	135	90	▲ 9.1	99	40	11.1	36	
M 宿泊業, 飲食サービス業 (75~77)	243	▲ 16.5	291	78	▲ 9.3	86	165	▲ 19.5	205	
N 生活関連サービス業, 娯楽業 (78~80)	193	12.9	171	119	16.7	102	74	7.2	69	
O 教育, 学習支援業 (81,82)	124	▲ 1.6	126	52	8.3	48	72	▲ 7.7	78	
P 医療, 福祉 (83~85)	2,032	11.3	1,826	1,175	9.5	1,073	857	13.8	753	
Q 複合サービス事業 (86, 87)	68	83.8	37	63	293.8	16	5	▲ 76.2	21	
R サービス業 (88~96)	930	6.5	873	621	14.2	544	309	▲ 6.1	329	
S, T 公務・その他 (97,98,99)	75	▲ 14.8	88	21	▲ 53.3	45	54	25.6	43	
		5,623	2.0	5,514	3,625	3.6	3,499	1,998	▲ 0.8	2,015
規 模 別	29人以下	3,400	▲ 1.8	3,461	2,095	▲ 1.6	2,128	1,305	▲ 2.1	1,333
	30 ~ 99人	1,514	5.9	1,430	1,029	7.3	959	485	3.0	471
	100 ~ 299人	515	9.3	471	369	14.6	322	146	▲ 2.0	149
	300 ~ 499人	87	19.2	73	52	▲ 1.9	53	35	75.0	20
	500 ~ 999人	71	22.4	58	61	154.2	24	10	▲ 70.6	34
		36	71.4	21	19	46.2	13	17	112.5	8

Ⅲ 安定所別有効求人倍率(原数値)の推移 県央地域

No.5



県西地域



県南地域

