

令和8年4月28日(火)  
午後2:00 解禁

厚生労働省

徳島労働局

Press Release

令和8年4月28日

【照会先】

徳島労働局職業安定部職業安定課

課長 森野 雅行

課長 補佐 岡島 敬仁

地方労働市場情報官 森下 明実

(電話) 088-611-5383

報道関係者 各位

## 職業安定業務統計速報(令和8年3月分)について

徳島県の有効求人倍率  
1.20倍

全国  
1.18倍

四国  
1.30倍  
(季節調整値)

### 1. 概況

- 有効求人倍率(季節調整値)は、1.20倍で、前月を0.02ポイント上回った。
- 新規求人倍率(季節調整値)は、2.05倍で、前月を0.28ポイント下回った。
- 有効求人数(原数値)は、前年同月比0.1%増(2か月連続)の15,735人、有効求職者数(原数値)は、前年同月比2.6%減(12か月連続)の13,000人となった。
- 正社員の有効求人倍率(原数値)は、1.04倍で前年同月を0.02ポイント上回った。
- 地域別有効求人倍率(原数値)については、以下のとおり。
  - 県央地域(徳島、小松島出張所、鳴門、吉野川管内) 1.26倍(前年同月1.23倍)
  - 県西地域(美馬、三好管内) 1.04倍(前年同月1.00倍)
  - 県南地域(阿南、牟岐出張所管内) 0.99倍(前年同月0.96倍)

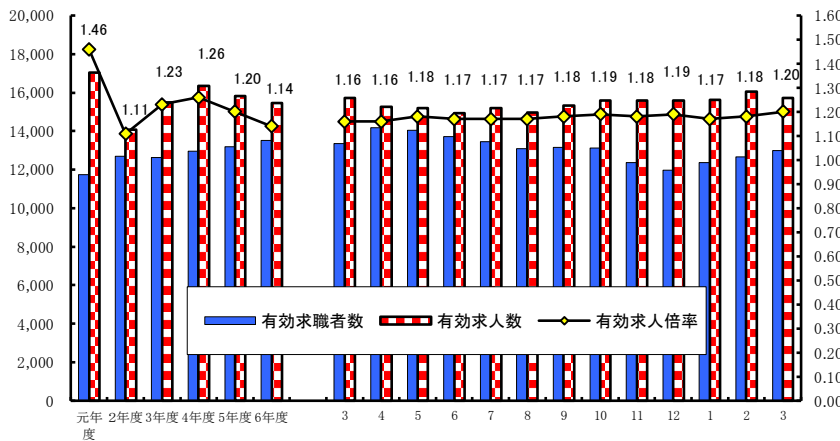
#### <職業別有効求人倍率>

常用フルタイム

職業別	有効求人倍率
計	1.18
管理的職業従事者	2.50
専門・技術的職業従事者	2.25
事務従事者	0.50
販売従事者	1.78
サービス職業従事者	1.75
保安職業従事者	6.92
農林漁業従事者	1.35
生産工程従事者	1.19
輸送・機械運転従事者	1.73
建設・採掘従事者	4.08
運搬・清掃・包装等従事者	0.62

(参考:福祉関連職業合計 2.87)

#### <有効求人倍率の推移(季節調整値)>



令和7年12月以前の数値は新季節指数により改訂されている。  
(季節調整法はセンサス局法Ⅱ(X-12-ARIMA)による。)

(注)ハローワークインターネットサービスの機能拡充に伴い、令和3年9月以降の数値には、ハローワークに来所せず、オンライン上で求職登録した求職者数や、求職者がハローワークインターネットサービスの求人に直接応募した就職件数等が含まれている。

## 2. 新規求人の動き

- ・新規求人数(原数値)は、前年同月比では3.2%減(3か月ぶり)の4,983人となった。
- ・新規求人数に占める正社員求人の割合は、50.1%となり前年同月を1.3ポイント上回った。
- ・これをパートを含む主な産業分類(大分類)についてみると、前年同月比等で増加したものは、運輸業、郵便業23.4%(40人)、農林漁業22.0%(22人)、サービス業(他に分類されないもの)2.9%(22人)、減少したものは、公務・その他▲50.3%(▲78人)、医療、福祉▲4.0%(▲67人)、学術研究、専門技術サービス業▲30.3%(▲47人)などである。

## 3. 新規求職の動き

- ・新規求職者数(原数値)は、前年同月比3.4%増(2か月ぶり)の2,711人となった。
- ・新規パート求職者は、前年同月比4.4%増の1,054人、新規常用求職者は、同3.3%増の2,699人となった。
- ・新規常用求職者(パートを除く)の求職理由別状況をみると、前年同月比で在職者1.2%減(2か月ぶり)、事業主都合離職者10.2%増(4か月連続)、定年到達者27.8%増(2か月連続)、自己都合離職者4.5%増(2か月ぶり)、無業者1.6%減(2か月連続)となった。

<年齢別新規常用求職者(パートを除く)>

年齢別	求職者数	前年同月比
計	1,654	2.9%
24歳以下	194	2.6%
25歳～34歳	353	8.0%
35歳～44歳	281	▲13.0%
45歳～54歳	376	▲1.1%
55歳～59歳	185	19.4%
60歳～64歳	129	▲5.1%
65歳以上	136	40.2%

<求職理由別新規常用求職者(パートを除く)>

求職理由別	求職者数	構成比	前年同月比
計	1,654	-	2.9%
在職者	596	36.0%	▲1.2%
離職者	932	56.3%	6.4%
事業主都合	206	12.5%	10.2%
定年到達者	23	1.4%	27.8%
自己都合	674	40.7%	4.5%
自営・その他	24	1.5%	20.0%
無業者	126	7.6%	▲1.6%

## 4. 就職の動き

- ・就職件数は、前年同月比0.1%増の1,144件となった。
- ・就職率は、前年同月比1.4ポイント減の42.2%となった。

## 5. 雇用保険の動き

- ・雇用保険被保険者数は、195,492人で前年同月比1.00%減少し、資格取得者数は1,876人(同3.42%増)資格喪失者数は、2,570人(同14.07%増)となった。
- ・受給資格決定件数は、647件(※速報値)(前年同月602件)で前年同月比7.48%増加となった。
- ・受給者実人員は、2,445人(前年同月2,053人)で前年同月比19.09%増(10か月連続)となった。

<年齢別雇用保険受給者実人員>

年齢別	実人員	前年同月比
計	2,445	19.1%
29歳以下	344	18.6%
30歳～44歳	594	21.5%
45歳～59歳	879	11.1%
60歳以上	628	30.0%

<産業別雇用保険資格喪失者>

産業別	資格喪失者数	うち事業主都合	事業主都合割合
産業計	2,570	210	8.2%
建設業	175	31	17.7%
製造業	367	20	5.4%
運輸、郵便業	116	7	6.0%
卸売、小売業	506	72	14.2%
医療、福祉	530	26	4.9%
サービス業	312	6	1.9%

## 6. 県内の雇用失業情勢

求人が求職を上回って推移しているものの、求人は緩やかに減少している。

足元の経済情勢等が雇用に与える影響には留意する必要がある。

有効求職者数は、高い水準を維持しているため、引き続き、求人・求職のニーズに応じた的確な職業紹介、担当者制による個別支援など、きめ細かな支援を図るとともに、人手不足感が高まる企業への支援として、求職者ニーズに応じた求人条件の見直しを促すとともに、内容の充実等を図る。

I 職業紹介の状況

項目 年月		労働市場											
		1. 一般労働者〔日雇・学卒（中学、高校）を除く全数〕											
		求職		求人		就職	充足	求人倍率				就職率	充足率
		① 新規 求職 件数 (件)	② 有効 求職 者数 (人)	③ 新規 求人 数 (人)	④ 有効 求人 数 (人)	⑤ 就職 件数 (件)	⑥ 充足 数 (人)	⑦ 有効 ④/② (倍) 季節調整値 (倍)		⑧ 新規 ③/① (倍) 季節調整値 (倍)		⑤/① ×100 (%)	⑥/③ ×100 (%)
徳島県	令和4年度平均	2,494	12,957	5,697	16,342	910	868	1.26	-	2.28	-	36.5	15.2
	令和5年度平均	2,461	13,181	5,473	15,831	908	853	1.20	-	2.22	-	36.9	15.6
	令和6年度平均	2,432	13,505	5,377	15,446	849	804	1.14	-	2.21	-	34.9	14.9
	令和7年度平均	2,450	13,090	5,366	15,416	844	796	1.18	-	2.19	-	34.4	14.8
	前年度対比	0.8	▲3.1	▲0.2	▲0.2	▲0.6	▲0.9	ホ°0.04	-	ホ°▲0.02	-	ホ°▲0.5	ホ°▲0.1
	令和7年 3月	2,622	13,346	5,149	15,718	1,143	1,108	1.18	1.16	1.96	2.15	43.6	21.5
	4月	3,492	14,165	5,514	15,255	991	946	1.08	1.16	1.58	2.22	28.4	17.2
	5月	2,606	14,032	5,401	15,183	892	851	1.08	1.18	2.07	2.26	34.2	15.8
	6月	2,226	13,719	4,797	14,930	813	751	1.09	1.17	2.15	2.28	36.5	15.7
	7月	2,393	13,463	5,551	15,194	827	767	1.13	1.17	2.32	2.12	34.6	13.8
	8月	2,099	13,099	5,289	14,969	716	655	1.14	1.17	2.52	2.25	34.1	12.4
	9月	2,412	13,139	5,085	15,330	849	817	1.17	1.18	2.11	2.16	35.2	16.1
	10月	2,457	13,105	5,854	15,584	891	826	1.19	1.19	2.38	2.18	36.3	14.1
	11月	1,758	12,358	5,241	15,582	733	687	1.26	1.18	2.98	2.23	41.7	13.1
	12月	2,011	11,970	5,162	15,578	731	680	1.30	1.19	2.57	1.98	36.4	13.2
令和8年 1月	2,785	12,376	5,753	15,609	717	681	1.26	1.17	2.07	2.15	25.7	11.8	
2月	2,453	12,652	5,764	16,044	824	767	1.27	1.18	2.35	2.33	33.6	13.3	
3月	2,711	13,000	4,983	15,735	1,144	1,129	1.21	1.20	1.84	2.05	42.2	22.7	
対前月比(%)		-	-	-	-	-	-	-	ホ°0.02	-	ホ°▲0.28	-	-
対前年同月比(%)		3.4	▲2.6	▲3.2	0.1	0.1	1.9	ホ°0.03	-	ホ°▲0.12	-	ホ°▲1.4	ホ°1.2
安定所別 (3月)	徳島	1,172	5,884	2,696	8,665	485	540	1.47	-	2.30	-	41.4	20.0
	小松島出張所	180	901	235	749	72	38	0.83	-	1.31	-	40.0	16.2
	三好	129	550	229	687	60	50	1.25	-	1.78	-	46.5	21.8
	美馬	158	782	264	697	71	48	0.89	-	1.67	-	44.9	18.2
	阿南	272	1,182	384	1,212	106	98	1.03	-	1.41	-	39.0	25.5
	牟岐出張所	54	258	61	215	30	24	0.83	-	1.13	-	55.6	39.3
	吉野川	259	1,154	332	1,002	112	82	0.87	-	1.28	-	43.2	24.7
	鳴門	487	2,289	782	2,508	208	249	1.10	-	1.61	-	42.7	31.8
全国	令和7年 2月	千件	千人	千人	千人	千件	千人						
	3月	361	1,856	840	2,456	95	95	1.32	1.25	2.33	2.31	26.4	11.3
	4月	378	1,899	807	2,455	126	126	1.29	1.25	2.13	2.27	33.2	15.6
	5月	514	1,998	840	2,363	105	105	1.18	1.25	1.64	2.26	20.4	12.5
	6月	392	2,028	786	2,314	98	98	1.14	1.23	2.00	2.18	24.9	12.4
	7月	349	2,003	772	2,291	95	95	1.14	1.22	2.21	2.18	27.1	12.3
	8月	359	1,944	833	2,300	91	91	1.18	1.22	2.32	2.18	25.3	10.9
	9月	322	1,901	744	2,252	74	74	1.18	1.21	2.31	2.15	23.1	10.0
	10月	353	1,906	781	2,278	90	90	1.20	1.20	2.22	2.13	25.4	11.5
	11月	373	1,922	860	2,310	95	95	1.20	1.19	2.30	2.12	25.4	11.0
	12月	293	1,842	719	2,260	79	79	1.23	1.19	2.45	2.14	26.8	10.9
	令和8年 1月	299	1,769	772	2,265	80	80	1.28	1.20	2.59	2.14	26.6	10.3
	2月	408	1,810	866	2,294	74	74	1.27	1.18	2.12	2.11	18.1	8.5
	3月	365	1,854	775	2,331	91	91	1.26	1.19	2.13	2.10	24.9	11.7

労働市場														
2. 1.のうち中高年齢者(45才以上) (パートを除く)				3. 1.のうち パート					4. 正社員 (パートを除く常用)					
⑩ 新規 求職 件数 (件)	⑪ 有効 求職 者数 (人)	⑫ ⑩のうち 55才以 上の者 (人)	⑬ 就職 件数 (件)	⑭ 新規 求職 件数 (件)	⑮ 有効 求職 者数 (人)	⑯ 新規 求人数 (人)	⑰ 有効 求人数 (人)	⑱ 就職 件数 (件)	新規 求人数 (人)	有効 求人数 (人)	就職 件数 (件)	フルタイム 有効 求職者数 (人)	有効 求人 倍率 (倍)	充足率 (%)
675	3,548	1,885	209	925	5,183	2,205	6,244	403	2,808	8,158	405	7,740	1.05	14.4
685	3,705	1,998	218	933	5,323	2,073	5,838	414	2,755	8,140	396	7,836	1.04	14.4
698	3,815	2,061	200	964	5,695	2,047	5,738	405	2,716	7,955	354	7,773	1.02	13.0
733	3,749	2,023	207	951	5,495	2,025	5,670	409	2,740	7,999	352	7,556	1.06	12.4
4.9	▲ 1.7	▲ 1.8	3.6	▲ 1.3	▲ 3.5	▲ 1.1	▲ 1.2	0.8	0.9	0.5	▲ 0.3	▲ 2.8	ホ°0.04	ボ°▲0.6
770	3,847	2,041	280	1,010	5,585	2,028	6,037	563	2,511	7,874	399	7,720	1.02	15.5
968	4,021	2,191	252	1,566	6,109	2,015	5,635	473	2,948	7,973	395	7,964	1.00	13.4
717	3,888	2,095	215	1,101	6,157	1,936	5,486	439	2,837	8,021	370	7,856	1.02	12.7
660	3,776	2,044	185	833	6,045	1,752	5,271	422	2,517	7,998	329	7,655	1.04	12.4
766	3,816	2,074	194	881	5,777	2,199	5,559	407	2,816	8,001	356	7,647	1.05	11.8
654	3,760	2,015	180	758	5,490	2,009	5,634	348	2,693	7,723	310	7,577	1.02	11.0
664	3,699	1,982	205	934	5,503	1,823	5,642	393	2,749	8,086	374	7,588	1.07	13.2
693	3,675	1,979	217	930	5,444	2,183	5,664	432	3,125	8,335	383	7,640	1.09	11.9
543	3,489	1,882	188	682	5,143	1,914	5,626	325	2,542	8,136	350	7,190	1.13	13.3
633	3,456	1,865	172	748	4,945	2,088	5,816	385	2,475	7,895	270	7,008	1.13	10.2
883	3,715	1,997	189	1,034	4,990	2,124	5,744	326	2,955	7,834	330	7,344	1.07	10.9
782	3,821	2,055	214	896	5,076	2,324	6,115	375	2,731	7,954	347	7,504	1.06	11.7
829	3,871	2,098	278	1,054	5,260	1,933	5,853	578	2,496	8,027	415	7,698	1.04	16.7
-	-	-	-	-	-	-	-	-	-	-	-	-	-	-
7.7	0.6	2.8	▲ 0.7	4.4	▲ 5.8	▲ 4.7	▲ 3.0	2.7	▲ 0.6	1.9	4.0	▲ 0.3	ホ°0.02	ボ°1.2
362	1,780	944	132	447	2,218	1,014	3,154	237	1,302	4,290	174	3,658	1.17	15.2
59	271	165	15	69	385	80	256	41	140	447	22	493	0.91	12.1
38	161	89	13	62	268	80	243	29	127	372	21	282	1.32	13.4
54	235	142	16	61	364	87	221	36	163	431	27	418	1.03	12.3
89	341	188	34	98	495	168	497	41	203	596	44	677	0.88	18.2
16	80	47	2	27	124	34	95	23	11	80	7	134	0.60	27.3
65	335	176	27	111	481	140	385	58	176	555	46	673	0.82	21.6
146	668	347	39	179	925	330	1,002	113	374	1,256	74	1,363	0.92	23.3
千件	千人	千人	千件	千件	千人	千人	千人	千件	千人	千人	千件	千人		
114	570	316	24	138	729	333	953	48	396	1,178	34	1,103	1.07	8.7
118	577	319	30	143	752	315	945	68	387	1,182	41	1,130	1.05	10.5
153	594	334	27	219	816	323	895	53	409	1,166	39	1,172	0.99	9.6
114	593	334	25	161	839	299	870	50	386	1,149	36	1,178	0.98	9.3
106	583	327	24	134	831	293	855	48	379	1,144	36	1,164	0.98	9.4
112	572	317	24	132	784	316	855	45	409	1,151	36	1,153	1.00	8.8
99	562	310	20	118	755	277	931	35	368	1,131	30	1,140	0.99	8.2
105	564	310	24	135	756	297	846	44	384	1,140	36	1,145	1.00	9.3
115	570	314	25	142	766	333	865	47	415	1,149	38	1,153	1.00	9.0
93	549	304	21	110	734	274	848	39	353	1,125	31	1,100	1.02	8.7
103	540	302	21	105	696	296	852	39	375	1,122	31	1,056	1.06	8.3
133	559	315	20	154	707	347	877	36	405	1,122	29	1,083	1.04	7.3
116	576	327	23	141	727	308	902	47	365	1,129	32	1,105	1.02	8.8

項目 年月		労働市場										※ 今月の動き ※ ○ 3月の新規求人数は、4,983人 で対前年同月比 3.2% 減少と なった。 これをパートを含む主な産業分類 (大分類)についてみると、前年同 月比等で増加したものは、運輸業、 郵便業 23.4% (40人)、農林漁 業 22.0% (22人)、サービス業(他に 分類されないもの) 2.9% (22 人)、減少したものは、公務・その 他 ▲50.3% (▲78人)、医療、 福祉 ▲4.0% (▲67人)、学術研 究、専門技術サービス業 ▲30.3% (▲47人) などである。 また、パートタイム新規求人は、 1,933人で対前年同月比 4.7% 減少となった。 ○ 新規求職者は、2,711人で対 前年同月比 3.4% 増加となった。 受給資格決定件数は、647件(※ 速報値)で前年同月比 7.48% 増 加、受給者実人員は、2,445人で 同 19.09% 増加した。 ○ 有効求人倍率(季節調整値) は、1.20倍 で前月を 0.02ポイント 上回った。  新季節指数による改訂 完全失業率及び求人倍率(季節 調整値)は全数に係る数値で、令和 7年12月以前の数値は新季節指数 により改訂されている。  有効求人倍率(季節調整値) 徳島 3月 1.20倍 全国 2月 1.19倍 労働力調査関係 資料出所:総務省統計局 完全失業者数 完全失業率 季節調整値		
		1. のうち 5. 常用 { 日雇・学卒(中学、高校)を除く全数 }												
		求 職		求 人		就 職	充 足	求 人 倍 率		就 職 率	充 足 率			
		① 新 規 求 職 件 数 (件)	② 有 効 求 職 者 数 (人)	③ 新 規 求 人 数 (人)	④ 有 効 求 人 数 (人)	⑤ 就 職 件 数 (件)	⑥ 充 足 数 人 (人)	⑦ 有 効 求 人 倍 率 ④/② (倍)	⑧ 新 規 求 人 倍 率 ③/① (倍)	⑤/① ×100 (%)	⑥/③ ×100 (%)			
徳島県	令和4年度平均	2,470	12,885	5,196	14,948	829	794	1.16	2.10	33.6	15.3			
	令和5年度平均	2,442	13,128	4,995	14,521	826	776	1.11	2.05	33.8	15.5			
	令和6年度平均	2,410	13,430	4,934	14,231	778	735	1.06	2.05	32.3	14.9			
	令和7年度平均	2,428	13,019	4,881	14,120	764	721	1.08	2.01	31.4	14.8			
	前年度対比	0.7	▲ 3.1	▲ 1.1	▲ 0.8	▲ 1.8	▲ 1.8	ポ°0.02	ポ°▲0.04	ポ°▲0.9	ポ°▲0.1			
	令和7年 3月	2,613	13,274	4,791	14,244	1,065	1,033	1.07	1.83	40.8	21.6			
	4月	3,476	14,040	5,107	14,178	899	866	1.01	1.47	25.9	17.0			
	5月	2,594	13,974	5,030	14,162	823	785	1.01	1.94	31.7	15.6			
	6月	2,216	13,662	4,349	13,809	752	704	1.01	1.96	33.9	16.2			
	7月	2,358	13,391	5,107	14,011	751	691	1.05	2.17	31.8	13.5			
	8月	2,086	13,036	4,883	13,778	646	588	1.06	2.34	31.0	12.0			
	9月	2,394	13,057	4,714	14,236	789	750	1.09	1.97	33.0	15.9			
	10月	2,443	13,054	5,386	14,478	821	763	1.11	2.20	33.6	14.2			
	11月	1,745	12,301	4,668	14,217	664	627	1.16	2.68	38.1	13.4			
	12月	2,004	11,926	4,589	14,085	613	561	1.18	2.29	30.6	12.2			
令和8年 1月	2,747	12,306	5,085	13,995	619	601	1.14	1.85	22.5	11.8				
2月	2,376	12,550	5,192	14,385	745	697	1.15	2.19	31.4	13.4				
3月	2,699	12,928	4,467	14,108	1,040	1,024	1.09	1.66	38.5	22.9				
対前年同月比(%)		3.3	▲ 2.6	▲ 6.8	▲ 1.0	▲ 2.3	▲ 0.9	ポ°0.02	ポ°▲0.17	ポ°▲ 2.3	ポ°1.3			
安定所別 (3月)	徳島	1,166	5,863	2,302	7,470	440	481	1.27	1.97	37.7	20.9			
	小松島出張所	178	873	226	729	67	38	0.84	1.27	37.6	16.8			
	三好	129	550	226	661	57	48	1.20	1.75	44.2	21.2			
	美馬	158	781	258	653	63	44	0.84	1.63	39.9	17.1			
	阿南	270	1,169	375	1,178	101	94	1.01	1.39	37.4	25.1			
	牟岐出張所	54	258	51	190	27	20	0.74	0.94	50.0	39.2			
	吉野川	259	1,153	314	963	95	73	0.84	1.21	36.7	23.2			
鳴門	485	2,281	715	2,264	190	226	0.99	1.47	39.2	31.6				
全国	令和7年 2月	千件	千人	千人	千人	千件	千人					万人	%	%
	3月	356	1,828	752	2,177	85	85	1.19	2.11	24.0	11.4	165	2.4	2.4
	4月	372	1,878	730	2,185	115	115	1.16	1.96	30.9	15.7	180	2.6	2.5
	5月	509	1,984	764	2,141	96	96	1.08	1.50	18.8	12.5	188	2.7	2.5
	6月	389	2,012	718	2,110	89	89	1.05	1.85	22.9	12.4	183	2.6	2.5
	7月	346	1,990	700	2,091	86	86	1.05	2.02	24.9	12.3	176	2.5	2.5
	8月	356	1,933	758	2,102	83	83	1.09	2.13	23.3	11.0	169	2.4	2.4
	9月	320	1,890	680	2,061	68	68	1.09	2.19	21.3	10.0	182	2.6	2.6
	10月	351	1,897	716	2,087	82	82	1.10	2.04	23.5	11.5	184	2.6	2.6
	11月	371	1,914	778	2,112	87	87	1.10	2.09	23.4	11.2	183	2.6	2.6
	12月	288	1,830	646	2,057	71	71	1.12	2.25	24.8	11.0	171	2.4	2.6
	令和8年 1月	284	1,747	682	2,037	69	69	1.17	2.40	24.2	10.1	166	2.4	2.6
	2月	399	1,786	761	2,045	64	64	1.14	1.91	16.0	8.4	179	2.6	2.7
	3月	361	1,827	693	2,073	81	81	1.13	1.92	22.5	11.7	180	2.6	2.6

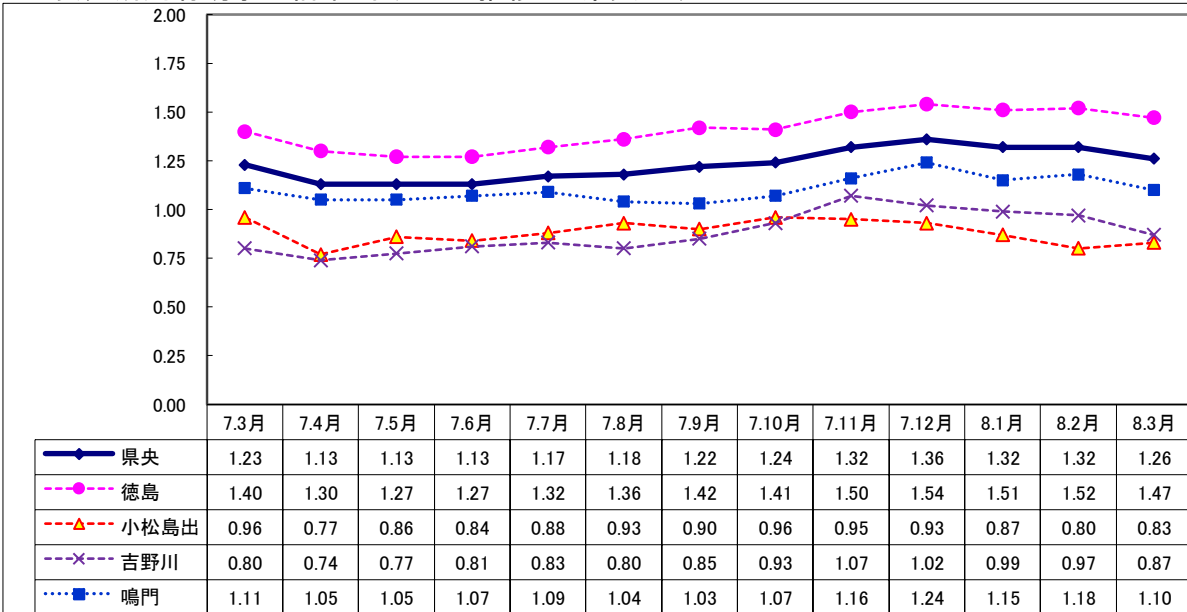
## Ⅱ 産業別・規模別 新規求人の状況

No.4

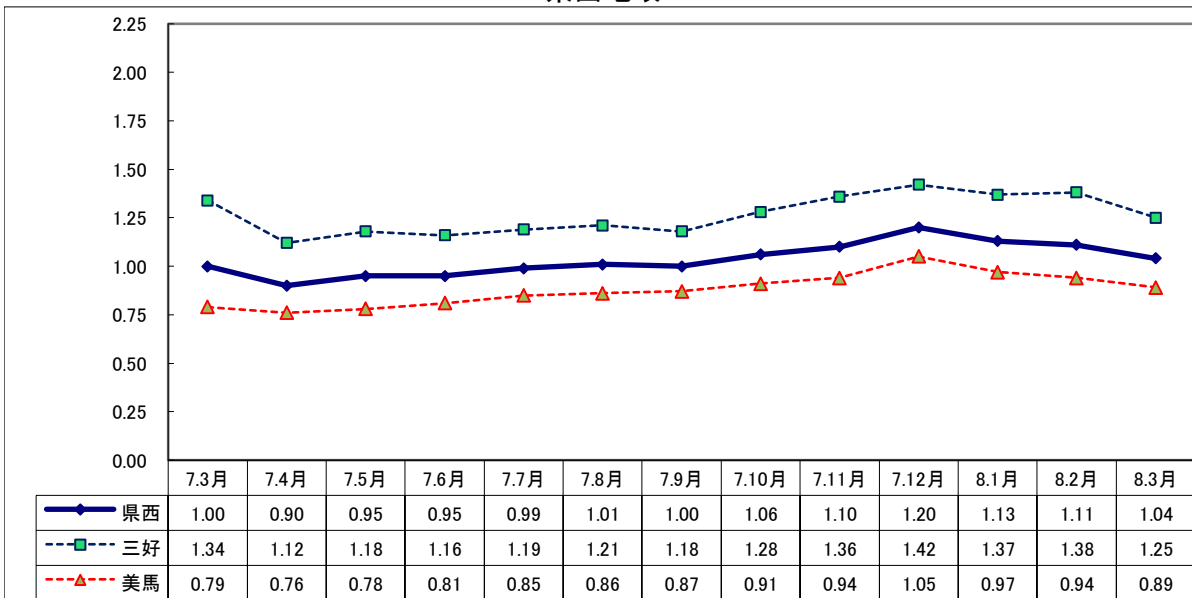
項 目  産 業 ・ 規 模	一般(日雇・学卒を除く)			パートタイムを除く			パ ー ト タ イ ム		
	8年 3月 (人)	前年比 (%)	7年 3月 (人)	8年 3月 (人)	前年比 (%)	7年 3月 (人)	8年 3月 (人)	前年比 (%)	7年 3月 (人)
	A , B 農 , 林 , 漁 業 (01~04)	122	22.0	100	29	38.1	21	93	17.7
C 鉱 業 , 採 石 業 , 砂 利 採 取 業 (05)	5	66.7	3	3	0.0	3	2	—	0
D 建 設 業 (06~08)	388	▲ 2.0	396	363	▲ 3.2	375	25	19.0	21
E 製 造 業 (09~32)	429	0.0	429	315	▲ 10.5	352	114	48.1	77
09 食 料 品 製 造 業	115	47.4	78	38	▲ 7.3	41	77	108.1	37
10 飲 料 ・ た ば こ ・ 飼 料 製 造 業	8	14.3	7	8	33.3	6	0	—	1
11 繊 維 工 業	15	▲ 16.7	18	8	▲ 33.3	12	7	16.7	6
12 木 材 ・ 木 製 品 製 造 業	32	▲ 23.8	42	27	▲ 32.5	40	5	150.0	2
13 家 具 ・ 装 備 品 製 造 業	18	12.5	16	16	14.3	14	2	0.0	2
14 パ ル プ ・ 紙 ・ 紙 加 工 品 製 造 業	10	▲ 60.0	25	9	▲ 60.9	23	1	▲ 50.0	2
15 印 刷 ・ 同 関 連 業	8	▲ 50.0	16	4	▲ 75.0	16	4	—	0
16 化 学 工 業	40	81.8	22	39	129.4	17	1	▲ 80.0	5
17 石 油 製 品 ・ 石 炭 製 品 製 造 業	1	—	0	1	—	0	0	—	0
18 プ ラ ス チ ッ ク 製 品 製 造 業	2	▲ 66.7	6	1	▲ 83.3	6	1	—	0
19 ゴ ム 製 品 製 造 業	3	—	0	3	—	0	0	—	0
21 窯 業 ・ 土 石 製 品 製 造 業	23	▲ 8.0	25	22	0.0	22	1	▲ 66.7	3
22 鉄 鋼 業	6	▲ 14.3	7	6	50.0	4	0	—	3
23 非 鉄 金 属 製 造 業	2	—	0	2	—	0	0	—	0
24 金 属 製 品 製 造 業	42	27.3	33	38	31.0	29	4	0.0	4
25 は ん 用 機 械 器 具 製 造 業	17	▲ 45.2	31	17	▲ 37.0	27	0	—	4
26 生 産 用 機 械 器 具 製 造 業	40	▲ 20.0	50	40	▲ 20.0	50	0	—	0
27 業 務 用 機 械 器 具 製 造 業	0	—	1	0	—	1	0	—	0
28 電 子 部 品 ・ デ バ イ ス ・ 電 子 回 路 製 造 業	1	▲ 50.0	2	1	▲ 50.0	2	0	—	0
29 電 気 機 械 器 具 製 造 業	12	20.0	10	10	0.0	10	2	—	0
30 情 報 通 信 機 械 器 具 製 造 業	0	—	1	0	—	1	0	—	0
31 輸 送 用 機 械 器 具 製 造 業	15	▲ 40.0	25	11	▲ 42.1	19	4	▲ 33.3	6
20,32 そ の 他 の 製 造 業	19	35.7	14	14	16.7	12	5	150.0	2
F 電 気 ・ ガ ス ・ 熱 供 給 ・ 水 道 業 (33~36)	5	▲ 16.7	6	3	▲ 25.0	4	2	0.0	2
G 情 報 通 信 業 (37~41)	55	48.6	37	33	10.0	30	22	214.3	7
H 運 輸 業 , 郵 便 業 (42~49)	211	23.4	171	179	18.5	151	32	60.0	20
I 卸 売 業 , 小 売 業 (50~61)	539	▲ 4.3	563	323	▲ 7.7	350	216	1.4	213
J 金 融 業 , 保 険 業 (62~67)	36	▲ 25.0	48	35	▲ 22.2	45	1	▲ 66.7	3
K 不 動 産 業 , 物 品 貸 貸 業 (68~70)	28	▲ 6.7	30	19	18.8	16	9	▲ 35.7	14
L 学 術 研 究 , 専 門 ・ 技 術 サ ー ビ ス 業 (71~74)	108	▲ 30.3	155	50	▲ 45.7	92	58	▲ 7.9	63
M 宿 泊 業 , 飲 食 サ ー ビ ス 業 (75~77)	253	2.0	248	82	9.3	75	171	▲ 1.2	173
N 生 活 関 連 サ ー ビ ス 業 , 娯 楽 業 (78~80)	176	▲ 6.4	188	97	2.1	95	79	▲ 15.1	93
O 教 育 , 学 習 支 援 業 (81,82)	122	▲ 14.1	142	39	▲ 25.0	52	83	▲ 7.8	90
P 医 療 , 福 祉 (83~85)	1,605	▲ 4.0	1,672	938	▲ 1.1	948	667	▲ 7.9	724
Q 複 合 サ ー ビ ス 事 業 (86, 87)	45	▲ 8.2	49	25	▲ 7.4	27	20	▲ 9.1	22
R サ ー ビ ス 業 (88~96)	779	2.9	757	499	12.6	443	280	▲ 10.8	314
S , T 公 務 ・ そ の 他 (97,98,99)	77	▲ 50.3	155	18	▲ 57.1	42	59	▲ 47.8	113
	4,983	▲ 3.2	5,149	3,050	▲ 2.3	3,121	1,933	▲ 4.7	2,028
29人以下	3,087	▲ 1.8	3,143	1,803	▲ 3.4	1,866	1,284	0.5	1,277
30 ~ 99人	1,371	▲ 3.5	1,420	904	3.6	873	467	▲ 14.6	547
100 ~ 299人	355	▲ 17.6	431	233	▲ 21.0	295	122	▲ 10.3	136
300 ~ 499人	75	25.0	60	53	29.3	41	22	15.8	19
500 ~ 999人	76	43.4	53	47	74.1	27	29	11.5	26
1,000人以上	19	▲ 54.8	42	10	▲ 47.4	19	9	▲ 60.9	23

Ⅲ 安定所別有効求人倍率(原数値)の推移 県央地域

No.5



県西地域



県南地域

