

令和8年3月30日

【照会先】

徳島労働局職業安定部職業安定課

課長 森野 雅行

課長 補佐 岡島 敬仁

地方労働市場情報官 森下 明実

(電話) 088-611-5383

報道関係者 各位

職業安定業務統計速報(令和8年2月分)について

徳島県の有効求人倍率
1.18倍全国
1.19倍(2月)四国
1.30倍(2月)
(季節調整値)

1. 概況

- 有効求人倍率(季節調整値)は、1.18倍で、前月を0.01ポイント上回った。
- 新規求人倍率(季節調整値)は、2.33倍で、前月を0.18ポイント上回った。
- 有効求人数(原数値)は、前年同月比0.4%増(4か月ぶり)の16,044人、有効求職者数(原数値)は、前年同月比2.9%減(11か月連続)の12,652人となった。
- 正社員の有効求人倍率(原数値)は、1.06倍で前年同月と同率となった。
- 地域別有効求人倍率(原数値)については、以下のとおり。
 - 県央地域(徳島、小松島出張所、鳴門、吉野川管内) 1.32倍(前年同月1.28倍)
 - 県西地域(美馬、三好管内) 1.11倍(前年同月1.02倍)
 - 県南地域(阿南、牟岐出張所管内) 1.05倍(前年同月1.00倍)

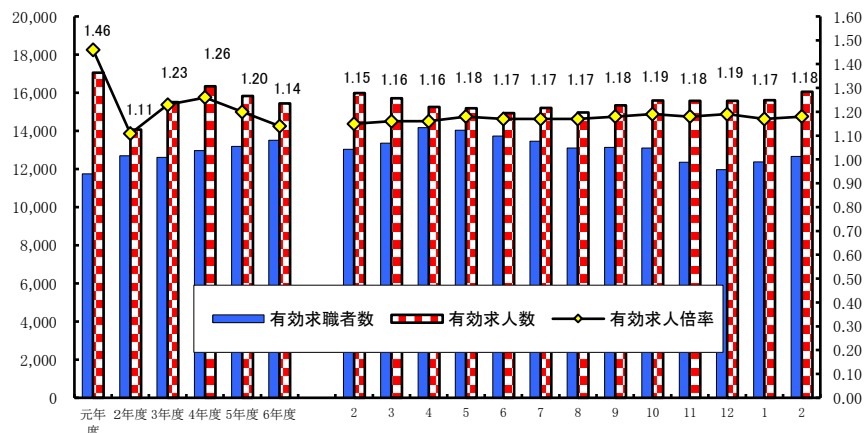
<職業別有効求人倍率>

常用フルタイム

職業別	有効求人倍率
計	1.22
管理的職業従事者	2.47
専門・技術的職業従事者	2.28
事務従事者	0.58
販売従事者	1.66
サービス職業従事者	1.85
保安職業従事者	7.98
農林漁業従事者	1.38
生産工程従事者	1.15
輸送・機械運転従事者	1.78
建設・採掘従事者	4.23
運搬・清掃・包装等従事者	0.66

(参考:福祉関連職業合計 2.96)

<有効求人倍率の推移(季節調整値)>

令和7年12月以前の数値は新季節指数により改訂されている。
(季節調整法はセンサス局法Ⅱ(X-12-ARIMA)による。)

(注)ハローワークインターネットサービスの機能拡充に伴い、令和3年9月以降の数値には、ハローワークに来所せず、オンライン上で求職登録した求職者数や、求職者がハローワークインターネットサービスの求人へ直接応募した就職件数等が含まれている。

2. 新規求人の動き

- ・新規求人数(原数値)は、前年同月比では2.1%増(2か月連続)の5,764人となった。
- ・新規求人数に占める正社員求人の割合は、47.4%となり前年同月を1.3ポイント下回った。
- ・これをパートを含む主な産業分類(大分類)についてみると、前年同月比等で増加したものは、卸売業、小売業19.4%(93人)、建設業22.2%(82人)、公務・その他14.8%(39人)、減少したものは、教育、学習支援業▲40.2%(▲76人)、製造業▲10.9%(▲50人)、生活関連サービス業、娯楽業▲28.5%(▲39人)などである。

3. 新規求職の動き

- ・新規求職者数(原数値)は、前年同月比0.5%減(3か月ぶり)の2,453人となった。
- ・新規パート求職者は、前年同月比1.8%減の896人、新規常用求職者は、同0.4%減の2,376人となった。
- ・新規常用求職者(パートを除く)の求職理由別状況をみると、前年同月比で在職者2.9%増(2か月ぶり)、事業主都合離職者7.9%増(3か月連続)、定年到達者11.1%増(2か月ぶり)、自己都合離職者1.3%減(3か月ぶり)、無業者3.3%減(4か月ぶり)となった。

<年齢別新規常用求職者(パートを除く)>

年齢別	求職者数	前年同月比
計	1,493	1.2%
24歳以下	153	3.4%
25歳～34歳	303	0.7%
35歳～44歳	307	3.7%
45歳～54歳	348	3.6%
55歳～59歳	141	▲21.7%
60歳～64歳	140	2.9%
65歳以上	101	29.5%

<求職理由別新規常用求職者(パートを除く)>

求職理由別	求職者数	構成比	前年同月比
計	1,493	-	1.2%
在職者	568	38.0%	2.9%
離職者	838	56.1%	0.6%
事業主都合	192	12.9%	7.9%
定年到達者	20	1.3%	11.1%
自己都合	607	40.7%	▲1.3%
自営・その他	16	1.1%	▲15.8%
無業者	87	5.8%	▲3.3%

4. 就職の動き

- ・就職件数は、前年同月比0.1%減の824件となった。
- ・就職率は、前年同月比0.1ポイント増の33.6%となった。

5. 雇用保険の動き

- ・雇用保険被保険者数は、196,194人で前年同月比0.87%減少し、資格取得者数は1,639人(同10.88%減)資格喪失者数は、2,047人(同2.20%増)となった。
- ・受給資格決定件数は、579件(※速報値)(前年同月563件)で前年同月比2.84%増加となった。
- ・受給者実人員は、2,224人(前年同月2,131人)で前年同月比4.36%増(9か月連続)となった。

<年齢別雇用保険受給者実人員>

年齢別	実人員	前年同月比
計	2,224	4.4%
29歳以下	310	1.6%
30歳～44歳	556	7.1%
45歳～59歳	799	▲1.5%
60歳以上	559	12.7%

<産業別雇用保険資格喪失者>

産業別	資格喪失者数	うち事業主都合	事業主都合割合
産業計	2,047	138	6.7%
建設業	159	32	20.1%
製造業	285	18	6.3%
運輸、郵便業	104	4	3.8%
卸売、小売業	272	25	9.2%
医療、福祉	489	7	1.4%
サービス業	316	42	13.3%

6. 県内の雇用失業情勢

求人が求職を上回って推移しているものの、求人は緩やかに減少している。

足元の経済情勢等が雇用に与える影響には留意する必要がある。

有効求職者数は、高い水準を維持しているため、引き続き、求人・求職のニーズに応じた確かな職業紹介、担当者制による個別支援など、きめ細かな支援を図るとともに、人手不足感が高まる企業への支援として、求職者ニーズに応じた求人条件の見直しを促すとともに、内容の充実等を図る。

I 職業紹介の状況

季節調整値欄の「r」は季節調整替え後の修正値を示す。

No.1

項目 年月		労働市場											
		1. 一般労働者〔日雇・学卒（中学、高校）を除く全数〕											
		求職		求人		就職	充足	求人倍率				就職率	充足率
		① 新規 求職 件数 (件)	② 有効 求職 者数 (人)	③ 新規 求人 数 (人)	④ 有効 求人 数 (人)	⑤ 就職 件数 (件)	⑥ 充足 数 (人)	⑦ 有効		⑧ 新規		⑤/① ×100 (%)	⑥/③ ×100 (%)
						④/② (倍)		季節調整値 (倍)		③/① (倍)			
徳島県	令和3年度平均	2,498	12,613	5,515	15,501	937	891	1.23	-	2.21	-	37.5	16.2
	令和4年度平均	2,494	12,957	5,697	16,342	910	868	1.26	-	2.28	-	36.5	15.2
	令和5年度平均	2,461	13,181	5,473	15,831	908	853	1.20	-	2.22	-	36.9	15.6
	令和6年度平均	2,432	13,505	5,377	15,446	849	804	1.14	-	2.21	-	34.9	14.9
	前年度対比	▲1.2	2.5	▲1.8	▲2.4	▲6.5	▲5.8	ホ▲0.06	-	ホ▲0.01	-	ホ▲2.0	ホ▲0.7
	令和7年 2月	2,465	13,034	5,643	15,982	825	782	1.23	1.15	2.29	2.31	33.5	13.9
	3月	2,622	13,346	5,149	15,718	1,143	1,108	1.18	1.16	1.96	2.15	43.6	21.5
	4月	3,492	14,165	5,514	15,255	991	946	1.08	1.16	1.58	2.22	28.4	17.2
	5月	2,606	14,032	5,401	15,183	892	851	1.08	1.18	2.07	2.26	34.2	15.8
	6月	2,226	13,719	4,797	14,930	813	751	1.09	1.17	2.15	2.28	36.5	15.7
	7月	2,393	13,463	5,551	15,194	827	767	1.13	1.17	2.32	2.12	34.6	13.8
	8月	2,099	13,099	5,289	14,969	716	655	1.14	1.17	2.52	2.25	34.1	12.4
	9月	2,412	13,139	5,085	15,330	849	817	1.17	1.18	2.11	2.16	35.2	16.1
	10月	2,457	13,105	5,854	15,584	891	826	1.19	1.19	2.38	2.18	36.3	14.1
	11月	1,758	12,358	5,241	15,582	733	687	1.26	1.18	2.98	2.23	41.7	13.1
12月	2,011	11,970	5,162	15,578	731	680	1.30	1.19	2.57	1.98	36.4	13.2	
令和8年 1月	2,785	12,376	5,753	15,609	717	681	1.26	1.17	2.07	2.15	25.7	11.8	
2月	2,453	12,652	5,764	16,044	824	767	1.27	1.18	2.35	2.33	33.6	13.3	
対前月比(%)	-	-	-	-	-	-	-	-	ホ0.01	-	ホ0.18	-	-
対前年同月比(%)	▲0.5	▲2.9	2.1	0.4	▲0.1	▲1.9	ホ0.04	-	ホ0.06	-	ホ0.1	ホ▲0.6	
安定所別(2月)	徳島	1,005	5,786	3,155	8,794	353	410	1.52	-	3.14	-	35.1	13.0
	小松島出張所	224	911	239	725	58	30	0.80	-	1.07	-	25.9	12.6
	三好	101	506	214	697	54	31	1.38	-	2.12	-	53.5	14.5
	美馬	162	780	229	731	55	46	0.94	-	1.41	-	34.0	20.1
	阿南	223	1,106	480	1,210	74	60	1.09	-	2.15	-	33.2	12.5
	牟岐出張所	39	254	76	224	16	13	0.88	-	1.95	-	41.0	17.1
	吉野川	240	1,126	391	1,094	86	65	0.97	-	1.63	-	35.8	16.6
	鳴門	459	2,183	980	2,569	128	112	1.18	-	2.14	-	27.9	11.4
全国	令和7年 1月	千件	千人	千人	千人	千件	千人						
	2月	397	1,813	907	2,425	75	75	1.34	r 1.25	2.28	r 2.30	18.8	8.2
	3月	361	1,856	840	2,456	95	95	1.32	r 1.25	2.33	r 2.31	26.4	11.3
	4月	378	1,899	807	2,455	126	126	1.29	r 1.25	2.13	r 2.27	33.2	15.6
	5月	514	1,998	840	2,363	105	105	1.18	r 1.25	1.64	r 2.26	20.4	12.5
	6月	392	2,028	786	2,314	98	98	1.14	r 1.23	2.00	r 2.18	24.9	12.4
	7月	349	2,003	772	2,291	95	95	1.14	1.22	2.21	2.18	27.1	12.3
	8月	359	1,944	833	2,300	91	91	1.18	1.22	2.32	r 2.18	25.3	10.9
	9月	322	1,901	744	2,252	74	74	1.18	r 1.21	2.31	2.15	23.1	10.0
	10月	353	1,906	781	2,278	90	90	1.20	1.20	2.22	r 2.13	25.4	11.5
	11月	373	1,922	860	2,310	95	95	1.20	r 1.19	2.30	2.12	25.4	11.0
	12月	293	1,842	719	2,260	79	79	1.23	r 1.19	2.45	2.14	26.8	10.9
	令和8年 1月	299	1,769	772	2,265	80	80	1.28	r 1.20	2.59	r 2.14	26.6	10.3
令和8年 1月	408	1,810	866	2,294	74	74	1.27	1.18	2.12	2.11	18.1	8.5	

労働市場														
2. 1.のうち中高年齢者(45才以上) (パートを除く)				3. 1.のうち パート					4. 正社員 (パートを除く常用)					
⑩ 新規 求職 件数 (件)	⑪ 有効 求職 者数 (人)	⑫ ⑩のうち 55才以 上の者 (人)	⑬ 就職 件数 (件)	⑭ 新規 求職 件数 (件)	⑮ 有効 求職 者数 (人)	⑯ 新規 求人数 (人)	⑰ 有効 求人数 (人)	⑱ 就職 件数 (件)	新規 求人数 (人)	有効 求人数 (人)	就職 件数 (件)	フルタイム 有効 求職者数 (人)	有効 求人 倍率 (倍)	充足率 (%)
671	3,487	1,840	209	913	4,978	2,156	5,920	425	2,709	7,766	405	7,592	1.02	14.6
675	3,548	1,885	209	925	5,183	2,205	6,244	403	2,808	8,158	405	7,740	1.05	14.0
685	3,705	1,998	218	933	5,323	2,073	5,838	414	2,755	8,140	396	7,836	1.04	13.8
698	3,815	2,061	200	964	5,695	2,047	5,738	405	2,716	7,955	354	7,773	1.02	12.6
2.0	3.0	3.2	▲ 8.3	3.3	7.0	▲ 1.3	▲ 1.7	▲ 2.1	▲ 1.4	▲ 2.3	▲ 10.8	▲ 0.8	ホ°▲0.02	ボ°▲1.2
795	3,792	2,015	213	912	5,438	2,222	6,189	390	2,750	7,920	334	7,505	1.06	11.9
770	3,847	2,041	280	1,010	5,585	2,028	6,037	563	2,511	7,874	399	7,720	1.02	15.5
968	4,021	2,191	252	1,566	6,109	2,015	5,635	473	2,948	7,973	395	7,964	1.00	13.4
717	3,888	2,095	215	1,101	6,157	1,936	5,486	439	2,837	8,021	370	7,856	1.02	12.7
660	3,776	2,044	185	833	6,045	1,752	5,271	422	2,517	7,998	329	7,655	1.04	12.4
766	3,816	2,074	194	881	5,777	2,199	5,559	407	2,816	8,001	356	7,647	1.05	11.8
654	3,760	2,015	180	758	5,490	2,009	5,634	348	2,693	7,723	310	7,577	1.02	11.0
664	3,699	1,982	205	934	5,503	1,823	5,642	393	2,749	8,086	374	7,588	1.07	13.2
693	3,675	1,979	217	930	5,444	2,183	5,664	432	3,125	8,335	383	7,640	1.09	11.9
543	3,489	1,882	188	682	5,143	1,914	5,626	325	2,542	8,136	350	7,190	1.13	13.3
633	3,456	1,865	172	748	4,945	2,088	5,816	385	2,475	7,895	270	7,008	1.13	10.2
883	3,715	1,997	189	1,034	4,990	2,124	5,744	326	2,955	7,834	330	7,344	1.07	10.9
782	3,821	2,055	214	896	5,076	2,324	6,115	375	2,731	7,954	347	7,504	1.06	11.7
-	-	-	-	-	-	-	-	-	-	-	-	-	-	-
▲ 1.6	0.8	2.0	0.5	▲ 1.8	▲ 6.7	4.6	▲ 1.2	▲ 3.8	▲ 0.7	0.4	3.9	▲ 0.0	ホ°0.00	ボ°▲0.2
316	1,781	940	95	342	2,173	1,204	3,227	164	1,537	4,236	140	3,605	1.18	10.4
95	297	181	16	74	372	96	251	27	122	435	24	482	0.90	8.2
37	149	82	12	39	240	69	259	26	103	373	23	266	1.40	11.7
49	222	131	15	68	373	76	245	26	138	442	19	407	1.09	18.8
63	297	158	15	80	467	225	504	35	199	544	32	633	0.86	12.6
13	77	45	6	19	119	34	85	6	28	94	6	135	0.70	21.4
74	359	190	25	97	445	171	451	33	187	576	43	681	0.85	17.6
135	639	328	30	177	887	449	1,093	58	417	1,254	60	1,295	0.97	11.5
千件	千人	千人	千件	千件	千人	千人	千人	千件	千人	千人	千件	千人		
129	553	304	20	149	711	366	932	36	418	1,173	30	1,082	1.08	7.2
114	570	316	24	138	729	333	953	48	396	1,178	34	1,103	1.07	8.7
118	577	319	30	143	752	315	945	68	387	1,182	41	1,130	1.05	10.5
153	594	334	27	219	816	323	895	53	409	1,166	39	1,172	0.99	9.6
114	593	334	25	161	839	299	870	50	386	1,149	36	1,178	0.98	9.3
106	583	327	24	134	831	293	855	48	379	1,144	36	1,164	0.98	9.4
112	572	317	24	132	784	316	855	45	409	1,151	36	1,153	1.00	8.8
99	562	310	20	118	755	277	931	35	368	1,131	30	1,140	0.99	8.2
105	564	310	24	135	756	297	846	44	384	1,140	36	1,145	1.00	9.3
115	570	314	25	142	766	333	865	47	415	1,149	38	1,153	1.00	9.0
93	549	304	21	110	734	274	848	39	353	1,125	31	1,100	1.02	8.7
103	540	302	21	105	696	296	852	39	375	1,122	31	1,056	1.06	8.3
133	559	315	20	154	707	347	877	36	405	1,122	29	1,083	1.04	7.3

項目 年月		労働市場										※ 今月の動き ※ ○ 2月の新規求人数は、5,764人で対前年同月比 2.1% 増加となった。 これをパートを含む主な産業分類(大分類)についてみると、前年同月比等で増加したものは、卸売業、小売業 19.4% (93人)、建設業 22.2% (82人)、公務・その他 14.8% (39人)、減少したものは、教育、学習支援業 ▲40.2% (▲76人)、製造業 ▲10.9% (▲50人)、生活関連サービス業、娯楽業 ▲28.5% (▲39人) などである。 また、パートタイム新規求人は、2,324人で対前年同月比 4.6% 増加となった。 ○ 新規求職者は、2,453人で対前年同月比 0.5% 減少となった。受給資格決定件数は、579件(※速報値)で前年同月比 2.84% 増加、受給者実人員は、2,224人で同 4.36% 増加した。 ○ 有効求人倍率(季節調整値)は、1.18倍で前月を 0.01ポイント上回った。 <i>新季節指数による改訂</i> 完全失業率及び求人倍率(季節調整値)は全数に係る数値で、令和7年12月以前の数値は新季節指数により改訂されている。		
		1. のうち 5. 常用 { 日雇・学卒(中学、高校)を除く全数 }												
		求職		求人		就職	充足	求人倍率		就職率	充足率			
		① 新規 求職 件 (件)	② 有効 求職 者 数 (人)	③ 新規 求 人 数 (人)	④ 有効 求 人 数 (人)	⑤ 就 職 件 数 (件)	⑥ 充 足 数 (人)	⑦ 有 効 求 人 倍 率 ④/② (倍)	⑧ 新 規 求 人 倍 率 ③/① (倍)	⑤/① ×100 (%)	⑥/③ ×100 (%)			
徳 島 県	令和3年度平均	2,472	12,539	4,988	14,084	848	808	1.12	2.02	34.3	16.2			
	令和4年度平均	2,470	12,885	5,196	14,948	829	794	1.16	2.10	33.6	15.3			
	令和5年度平均	2,442	13,128	4,995	14,521	826	776	1.11	2.05	33.8	15.5			
	令和6年度平均	2,410	13,430	4,934	14,231	778	735	1.06	2.05	32.3	14.9			
	前年度対比	▲1.3	2.3	▲1.2	▲2.0	▲5.8	▲5.3	ポ ⁰ 0.05	ポ ⁰ 0.00	ポ▲1.5	ポ▲0.6			
	令和7年 2月	2,386	12,906	5,124	14,345	752	714	1.11	2.15	31.5	13.9			
	3月	2,613	13,274	4,791	14,244	1,065	1,033	1.07	1.83	40.8	21.6			
	4月	3,476	14,040	5,107	14,178	899	866	1.01	1.47	25.9	17.0			
	5月	2,594	13,974	5,030	14,162	823	785	1.01	1.94	31.7	15.6			
	6月	2,216	13,662	4,349	13,809	752	704	1.01	1.96	33.9	16.2			
	7月	2,358	13,391	5,107	14,011	751	691	1.05	2.17	31.8	13.5			
	8月	2,086	13,036	4,883	13,778	646	588	1.06	2.34	31.0	12.0			
	9月	2,394	13,057	4,714	14,236	789	750	1.09	1.97	33.0	15.9			
	10月	2,443	13,054	5,386	14,478	821	763	1.11	2.20	33.6	14.2			
11月	1,745	12,301	4,668	14,217	664	627	1.16	2.68	38.1	13.4				
12月	2,004	11,926	4,589	14,085	613	561	1.18	2.29	30.6	12.2				
令和8年 1月	2,747	12,306	5,085	13,995	619	601	1.14	1.85	22.5	11.8				
2月	2,376	12,550	5,192	14,385	745	697	1.15	2.19	31.4	13.4				
対前年同月比(%)		▲0.4	▲2.8	1.3	0.3	▲0.9	▲2.4	ポ ⁰ 0.04	ポ ⁰ 0.04	ポ▲0.1	ポ▲0.5			
安 定 所 別 (2 月)	徳島	999	5,763	2,816	7,578	330	374	1.31	2.82	33.0	13.3	有効求人倍率(季節調整値) 徳島 2月 1.18倍 全国 1月 1.18倍 労働力調査関係 資料出所:総務省統計局 完全失業者数 完全失業率 季節調整値		
	小松島出張所	166	850	228	707	46	29	0.83	1.37	27.7	12.7			
	三好	101	505	194	664	48	28	1.31	1.92	47.5	14.4			
	美馬	161	779	213	676	51	43	0.87	1.32	31.7	20.2			
	阿南	215	1,098	466	1,178	67	54	1.07	2.17	31.2	11.6			
	牟岐出張所	39	254	69	203	14	12	0.80	1.77	35.9	17.4			
	吉野川	239	1,125	374	1,043	78	59	0.93	1.56	32.6	15.8			
	鳴門	456	2,176	832	2,336	111	98	1.07	1.82	24.3	11.8			
全 国	令和7年 1月	千件	千人	千人	千人	千件	千人					万人	%	%
	2月	388	1,788	794	2,154	64	64	1.20	2.05	19.1	9.7	163	2.3	2.5
	3月	356	1,828	752	2,177	85	85	1.19	2.11	24.0	11.4	165	2.4	2.4
	4月	372	1,878	730	2,185	115	115	1.16	1.96	30.9	15.7	180	2.6	2.5
	5月	509	1,984	764	2,141	96	96	1.08	1.50	18.8	12.5	188	2.7	2.5
	6月	389	2,012	718	2,110	89	89	1.05	1.85	22.9	12.4	183	2.6	2.5
	7月	346	1,990	700	2,091	86	86	1.05	2.02	24.9	12.3	176	2.5	2.5
	8月	356	1,933	758	2,102	83	83	1.09	2.13	23.3	11.0	169	2.4	r 2.4
	9月	320	1,890	680	2,061	68	68	1.09	2.19	21.3	10.0	182	2.6	2.6
	10月	351	1,897	716	2,087	82	82	1.10	2.04	23.5	11.5	184	2.6	2.6
	11月	371	1,914	778	2,112	87	87	1.10	2.09	23.4	11.2	183	2.6	2.6
	12月	288	1,830	646	2,057	71	71	1.12	2.25	24.8	11.0	171	2.4	2.6
	令和8年 1月	284	1,747	682	2,037	69	69	1.17	2.40	24.2	10.1	166	2.4	2.6
	2月	399	1,786	761	2,045	64	64	1.14	1.91	16.0	8.4	179	2.6	2.7

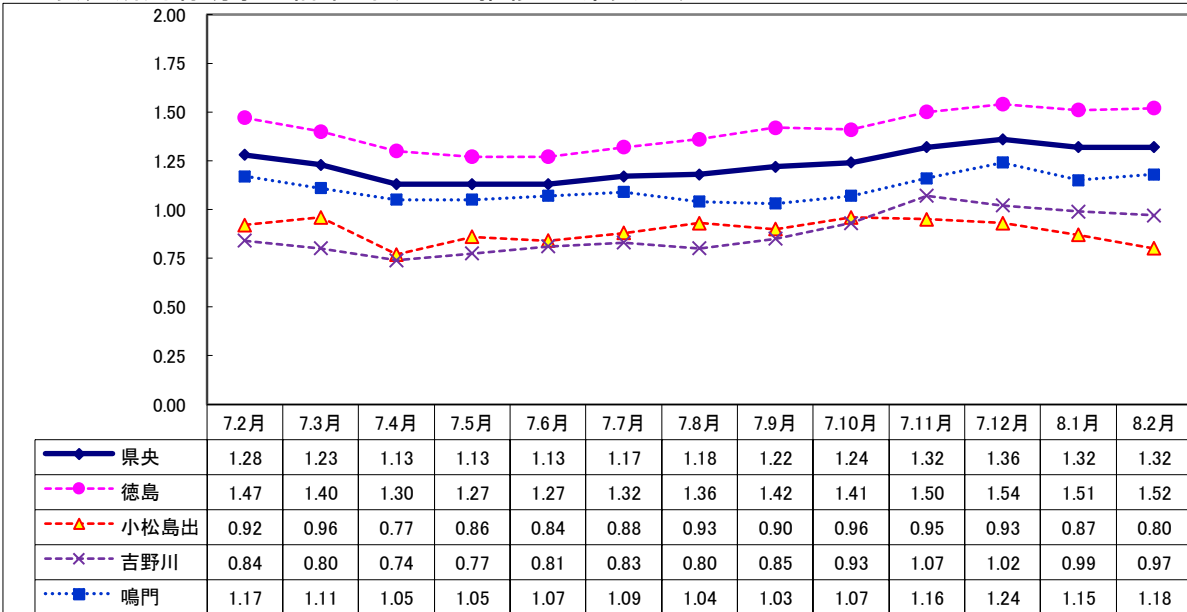
Ⅱ 産業別・規模別 新規求人の状況

No.4

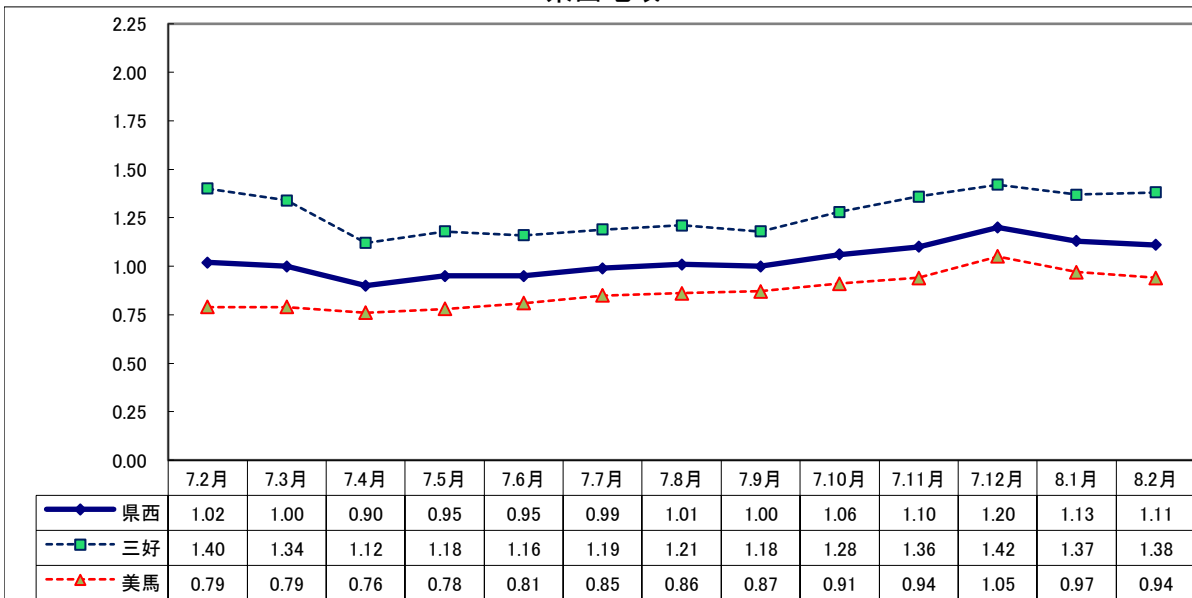
項 目 産 業 ・ 規 模	一般(日雇・学卒を除く)			パートタイムを除く			パ ー ト タ イ ム		
	8年 2月 (人)	前年比 (%)	7年 2月 (人)	8年 2月 (人)	前年比 (%)	7年 2月 (人)	8年 2月 (人)	前年比 (%)	7年 2月 (人)
	A , B 農 , 林 , 漁 業 (01~04)	163	▲ 4.7	171	49	48.5	33	114	▲ 17.4
C 鉱 業 , 採 石 業 , 砂 利 採 取 業 (05)	6	50.0	4	6	50.0	4	0	—	0
D 建 設 業 (06~08)	452	22.2	370	422	22.3	345	30	20.0	25
E 製 造 業 (09~32)	409	▲ 10.9	459	269	▲ 18.0	328	140	6.9	131
09 食 料 品 製 造 業	92	▲ 36.1	144	47	▲ 24.2	62	45	▲ 45.1	82
10 飲 料 ・ た ば こ ・ 飼 料 製 造 業	5	▲ 28.6	7	2	▲ 71.4	7	3	—	0
11 繊 維 工 業	5	▲ 70.6	17	4	▲ 66.7	12	1	▲ 80.0	5
12 木 材 ・ 木 製 品 製 造 業	40	5.3	38	34	13.3	30	6	▲ 25.0	8
13 家 具 ・ 装 備 品 製 造 業	15	275.0	4	12	300.0	3	3	200.0	1
14 パ ー ル プ ・ 紙 ・ 紙 加 工 品 製 造 業	6	▲ 14.3	7	6	20.0	5	0	—	2
15 印 刷 ・ 同 関 連 業	2	▲ 66.7	6	1	▲ 80.0	5	1	0.0	1
16 化 学 工 業	9	▲ 65.4	26	8	▲ 68.0	25	1	0.0	1
17 石 油 製 品 ・ 石 炭 製 品 製 造 業	0	—	0	0	—	0	0	—	0
18 プ ラ ス チ ッ ク 製 品 製 造 業	11	▲ 56.0	25	11	▲ 52.2	23	0	—	2
19 ゴ ム 製 品 製 造 業	3	0.0	3	3	0.0	3	0	—	0
21 窯 業 ・ 土 石 製 品 製 造 業	27	42.1	19	26	36.8	19	1	—	0
22 鉄 鋼 業	1	—	0	1	—	0	0	—	0
23 非 鉄 金 属 製 造 業	3	50.0	2	3	50.0	2	0	—	0
24 金 属 製 品 製 造 業	22	▲ 59.3	54	21	▲ 58.8	51	1	▲ 66.7	3
25 は ん 用 機 械 器 具 製 造 業	5	66.7	3	5	66.7	3	0	—	0
26 生 産 用 機 械 器 具 製 造 業	24	14.3	21	21	5.0	20	3	200.0	1
27 業 務 用 機 械 器 具 製 造 業	4	100.0	2	4	100.0	2	0	—	0
28 電 子 部 品 ・ デ バ イ ス ・ 電 子 回 路 製 造 業	90	125.0	40	30	0.0	30	60	500.0	10
29 電 気 機 械 器 具 製 造 業	26	225.0	8	16	128.6	7	10	900.0	1
30 情 報 通 信 機 械 器 具 製 造 業	2	▲ 50.0	4	0	—	0	2	▲ 50.0	4
31 輸 送 用 機 械 器 具 製 造 業	16	▲ 30.4	23	13	▲ 7.1	14	3	▲ 66.7	9
20,32 そ の 他 の 製 造 業	1	▲ 83.3	6	1	▲ 80.0	5	0	—	1
F 電 気 ・ ガ ス ・ 熱 供 給 ・ 水 道 業 (33~36)	7	250.0	2	6	200.0	2	1	—	0
G 情 報 通 信 業 (37~41)	67	3.1	65	14	▲ 56.3	32	53	60.6	33
H 運 輸 業 , 郵 便 業 (42~49)	156	▲ 6.0	166	124	▲ 9.5	137	32	10.3	29
I 卸 売 業 , 小 売 業 (50~61)	573	19.4	480	293	9.3	268	280	32.1	212
J 金 融 業 , 保 険 業 (62~67)	44	37.5	32	36	56.5	23	8	▲ 11.1	9
K 不 動 産 業 , 物 品 貸 貸 業 (68~70)	83	3.8	80	74	4.2	71	9	0.0	9
L 学 術 研 究 , 専 門 ・ 技 術 サ ー ビ ス 業 (71~74)	125	20.2	104	86	0.0	86	39	116.7	18
M 宿 泊 業 , 飲 食 サ ー ビ ス 業 (75~77)	224	▲ 5.1	236	63	0.0	63	161	▲ 6.9	173
N 生 活 関 連 サ ー ビ ス 業 , 娯 楽 業 (78~80)	98	▲ 28.5	137	54	▲ 31.6	79	44	▲ 24.1	58
O 教 育 , 学 習 支 援 業 (81,82)	113	▲ 40.2	189	46	▲ 34.3	70	67	▲ 43.7	119
P 医 療 , 福 祉 (83~85)	2,049	0.5	2,038	1,258	▲ 0.4	1,263	791	2.1	775
Q 複 合 サ ー ビ ス 事 業 (86, 87)	37	164.3	14	10	66.7	6	27	237.5	8
R サ ー ビ ス 業 (88~96)	855	2.8	832	576	3.2	558	279	1.8	274
S , T 公 務 ・ そ の 他 (97,98,99)	303	14.8	264	54	1.9	53	249	18.0	211
	5,764	2.1	5,643	3,440	0.6	3,421	2,324	4.6	2,222
規 模 別									
29人以下	3,411	▲ 2.2	3,486	1,995	▲ 0.7	2,010	1,416	▲ 4.1	1,476
30 ~ 99人	1,591	12.1	1,419	1,019	12.2	908	572	11.9	511
100 ~ 299人	492	5.4	467	296	▲ 10.6	331	196	44.1	136
300 ~ 499人	91	▲ 15.0	107	62	▲ 16.2	74	29	▲ 12.1	33
500 ~ 999人	61	▲ 40.8	103	34	▲ 45.2	62	27	▲ 34.1	41
1,000人以上	118	93.4	61	34	▲ 5.6	36	84	236.0	25

Ⅲ 安定所別有効求人倍率(原数値)の推移 県央地域

No.5



県西地域



県南地域

