

令和7年12月24日

【照会先】

徳島労働局職業安定部職業安定課

課長 森野雅行

課長補佐 岡島敬仁

地方労働市場情報官 森下明実

(電話) 088-611-5383

報道関係者 各位

職業安定業務統計速報(令和7年11月分)について

徳島県の有効求人倍率
1.19倍全国
1.18倍(11月)四国
1.27倍(11月)
(季節調整値)

1. 概況

- 有効求人倍率(季節調整値)は、1.19倍で、前月を0.01ポイント下回った。
- 新規求人倍率(季節調整値)は、2.40倍で、前月を0.18ポイント上回った。
- 有効求人数(原数値)は、前年同月比2.2%減(5か月ぶり)の15,582人、有効求職者数(原数値)は、前年同月比7.2%減(8か月連続)の12,358人となった。
- 正社員の有効求人倍率(原数値)は、1.13倍で前年同月を0.03ポイント上回った。
- 地域別有効求人倍率(原数値)については、以下のとおり。
 - 県央地域(徳島、小松島出張所、鳴門、吉野川管内) 1.32倍(前年同月1.23倍)
 - 県西地域(美馬、三好管内) 1.10倍(前年同月0.95倍)
 - 県南地域(阿南、牟岐出張所管内) 0.96倍(前年同月1.20倍)

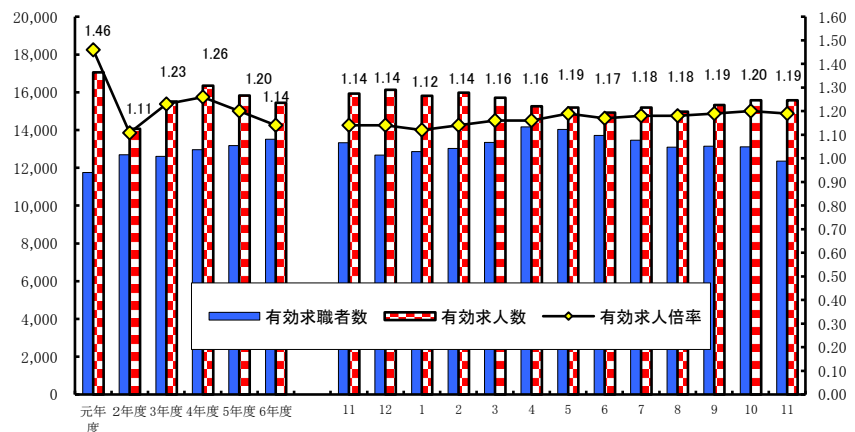
<職業別有効求人倍率>

常用フルタイム

職業別	有効求人倍率
計	1.29
管理的職業従事者	3.50
専門・技術的職業従事者	2.53
事務従事者	0.56
販売従事者	1.66
サービス職業従事者	2.08
保安職業従事者	7.22
農林漁業従事者	1.12
生産工程従事者	1.24
輸送・機械運転従事者	1.73
建設・採掘従事者	4.79
運搬・清掃・包装等従事者	0.65

(参考:福祉関連職業合計 3.26)

<有効求人倍率の推移(季節調整値)>

令和6年12月以前の数値は新季節指数により改訂されている。
(季節調整法はセンサス局法Ⅱ(X-12-ARIMA)による。)

(注)ハローワークインターネットサービスの機能拡充に伴い、令和3年9月以降の数値には、ハローワークに来所せず、オンライン上で求職登録した求職者数や、求職者がハローワークインターネットサービスの求人に直接応募した就職件数等が含まれている。

2. 新規求人の動き

- ・新規求人数(原数値)は、前年同月比では4.5%減(3か月連続)の5,241人となった。
- ・新規求人数に占める正社員求人の割合は、48.5%となり前年同月を2.0ポイント下回った。
- ・これをパートを含む主な産業分類(大分類)についてみると、前年同月比等で増加したものは、公務・その他55.3%(94人)、運輸業、郵便業28.3%(43人)、建設業5.0%(19人)、減少したものは、製造業▲35.9%(▲203人)、卸売業、小売業▲8.4%(▲53人)、教育、学習支援業▲34.1%(▲42人)などである。

3. 新規求職の動き

- ・新規求職者数(原数値)は、前年同月比9.7%減(3か月連続)の1,758人となった。
- ・新規パート求職者は、前年同月比13.1%減の682人、新規常用求職者は、同10.1%減の1,745人となった。
- ・新規常用求職者(パートを除く)の求職理由別状況をみると、前年同月比で在職者16.9%減(3か月ぶり)、事業主都合離職者5.1%減(2か月ぶり)、定年到達者88.9%増(2か月連続)、自己都合離職者4.3%減(2か月連続)、無業者10.6%増(3か月ぶり)となった。

＜年齢別新規常用求職者(パートを除く)＞

年齢別	求職者数	前年同月比
計	1,072	▲ 7.6%
24歳以下	107	▲ 17.1%
25歳～34歳	220	▲ 15.1%
35歳～44歳	205	▲ 8.5%
45歳～54歳	260	▲ 8.5%
55歳～59歳	132	26.9%
60歳～64歳	90	4.7%
65歳以上	58	▲ 21.6%

＜求職理由別新規常用求職者(パートを除く)＞

求職理由別	求職者数	構成比	前年同月比
計	1,072	-	▲ 7.6%
在職者	335	31.3%	▲ 16.9%
離職者	664	61.9%	▲ 3.9%
事業主都合	148	13.8%	▲ 5.1%
定年到達者	17	1.6%	88.9%
自己都合	484	45.1%	▲ 4.3%
自営・その他	11	1.0%	▲ 31.3%
無業者	73	6.8%	10.6%

4. 就職の動き

- ・就職件数は、前年同月比2.3%減の733件となった。
- ・就職率は、前年同月比3.2ポイント増の41.7%となった。

5. 雇用保険の動き

- ・雇用保険被保険者数は、197,477人で前年同月比0.62%減少し、資格取得者数は1,803人(同7.40%減)資格喪失者数は、1,599人(同17.75%減)となった。
- ・受給資格決定件数は、473件(※速報値)(前年同月497件)で前年同月比4.83%減少となった。
- ・受給者実人員は、2,481人(前年同月2,336人)で前年同月比6.21%増(6か月連続)となった。

＜年齢別雇用保険受給者実人員＞

年齢別	実人員	前年同月比
計	2,481	6.2%
29歳以下	321	0.9%
30歳～44歳	657	17.1%
45歳～59歳	878	0.0%
60歳以上	625	7.9%

＜産業別雇用保険資格喪失者＞

産業別	資格喪失者数	うち事業主都合	事業主都合割合
産業計	1,599	120	7.5%
建設業	127	10	7.9%
製造業	275	43	15.6%
運輸、郵便業	68	6	8.8%
卸売、小売業	189	19	10.1%
医療、福祉	358	18	5.0%
サービス業	255	7	2.7%

6. 県内の雇用失業情勢

求人が求職を上回って推移しているものの、求人は緩やかに減少している。
足元の経済情勢等が雇用に与える影響には留意する必要がある。

有効求職者数は、高い水準を維持しているため、引き続き、求人・求職のニーズに応じた的確な職業紹介、担当者制による個別支援など、きめ細かな支援を図るとともに、人手不足感が高まる企業への支援として、求職者ニーズに応じた求人条件の見直しを促すとともに、内容の充実等を図る。

I 職業紹介の状況

No.1

項 目 年 月		労 働 市 場											
		1. 一 般 労 働 者 { 日 雇 ・ 学 卒 (中 学 、 高 校) を 除 く 全 数 }											
		求 職		求 人		就 職	充 足	求 人 倍 率				就 職 率	充 足 率
		① 新 規 求 職 件 数 (件)	② 有 効 求 職 者 数 (人)	③ 新 規 求 人 数 (人)	④ 有 効 求 人 数 (人)	⑤ 就 職 件 数 (件)	⑥ 充 足 数 (人)	⑦ 有 効 ④ / ② (倍) 季 節 調 整 値 (倍)		⑧ 新 規 ③ / ① (倍) 季 節 調 整 値 (倍)			
徳 島 県	令和 3 年度平均	2,498	12,613	5,515	15,501	937	891	1.23	－	2.21	－	37.5	16.2
	令和 4 年度平均	2,494	12,957	5,697	16,342	910	868	1.26	－	2.28	－	36.5	15.2
	令和 5 年度平均	2,461	13,181	5,473	15,831	908	853	1.20	－	2.22	－	36.9	15.6
	令和 6 年度平均	2,432	13,505	5,377	15,446	849	804	1.14	－	2.21	－	34.9	14.9
	前 年 度 対 比	▲ 1.2	2.5	▲ 1.8	▲ 2.4	▲ 6.5	▲ 5.8	ホ°▲0.06	－	ホ°▲0.01	－	ホ°▲2.0	ホ°▲0.7
	令和 6 年 11 月	1,947	13,323	5,490	15,927	750	700	1.20	1.14	2.82	2.33	38.5	12.8
	12 月	1,912	12,682	5,380	16,133	779	742	1.27	1.14	2.81	2.09	40.7	13.8
	令和 7 年 1 月	2,590	12,859	5,660	15,807	702	662	1.23	1.12	2.19	2.24	27.1	11.7
	2 月	2,465	13,034	5,643	15,982	825	782	1.23	1.14	2.29	2.40	33.5	13.9
	3 月	2,622	13,346	5,149	15,718	1,143	1,108	1.18	1.16	1.96	2.09	43.6	21.5
	4 月	3,492	14,165	5,514	15,255	991	946	1.08	1.16	1.58	2.18	28.4	17.2
	5 月	2,606	14,032	5,401	15,183	892	851	1.08	1.19	2.07	2.36	34.2	15.8
	6 月	2,226	13,719	4,797	14,930	813	751	1.09	1.17	2.15	2.21	36.5	15.7
	7 月	2,393	13,463	5,551	15,194	827	767	1.13	1.18	2.32	2.04	34.6	13.8
	8 月	2,099	13,099	5,289	14,969	716	655	1.14	1.18	2.52	2.42	34.1	12.4
	9 月	2,412	13,139	5,085	15,330	849	817	1.17	1.19	2.11	2.12	35.2	16.1
	10 月	2,457	13,105	5,854	15,584	891	826	1.19	1.20	2.38	2.22	36.3	14.1
	11 月	1,758	12,358	5,241	15,582	733	687	1.26	1.19	2.98	2.40	41.7	13.1
対 前 月 比 (%)		－	－	－	－	－	－	－	ホ°▲0.01	－	ホ°0.18	－	－
対 前 年 同 月 比 (%)		▲ 9.7	▲ 7.2	▲ 4.5	▲ 2.2	▲ 2.3	▲ 1.9	ホ°0.06	－	ホ°0.16	－	ホ°3.2	ホ°0.3
安 定 所 別 (11 月)	徳 島	727	5,555	2,907	8,314	295	348	1.50	－	4.00	－	40.6	12.0
	小松島出張所	106	826	239	784	52	35	0.95	－	2.25	－	49.1	14.6
	三 好	75	495	220	671	47	28	1.36	－	2.93	－	62.7	12.7
	美 馬	125	769	222	724	49	42	0.94	－	1.78	－	39.2	18.9
	阿 南	173	1,136	354	1,080	69	59	0.95	－	2.05	－	39.9	16.7
	牟岐出張所	30	255	70	259	14	13	1.02	－	2.33	－	46.7	18.6
	吉 野 川	200	1,149	418	1,231	82	59	1.07	－	2.09	－	41.0	14.1
	鳴 門	322	2,173	811	2,519	125	103	1.16	－	2.52	－	38.8	12.7
全 国	令和 6 年 10 月	377	1,923	919	2,438	99	99	1.27	1.25	2.43	2.25	26.4	10.8
	11 月	313	1,873	802	2,429	87	87	1.30	1.25	2.56	2.25	27.9	10.9
	12 月	290	1,787	791	2,411	82	82	1.35	1.25	2.73	2.27	28.3	10.4
	令和 7 年 1 月	397	1,813	907	2,425	75	75	1.34	1.26	2.28	2.32	18.8	8.2
	2 月	361	1,856	840	2,456	95	95	1.32	1.24	2.33	2.30	26.4	11.3
	3 月	378	1,899	807	2,455	126	126	1.29	1.26	2.13	2.32	33.2	15.6
	4 月	514	1,998	840	2,363	105	105	1.18	1.26	1.64	2.24	20.4	12.5
	5 月	392	2,028	786	2,314	98	98	1.14	1.24	2.00	2.14	24.9	12.4
	6 月	349	2,003	772	2,291	95	95	1.14	1.22	2.21	2.18	27.1	12.3
	7 月	359	1,944	833	2,300	91	91	1.18	1.22	2.32	2.17	25.3	10.9
	8 月	322	1,901	744	2,252	74	74	1.18	1.20	2.31	2.15	23.1	10.0
	9 月	353	1,906	781	2,278	90	90	1.20	1.20	2.22	2.14	25.4	11.5
	10 月	373	1,922	860	2,310	95	95	1.20	1.18	2.30	2.12	25.4	11.0

労働市場														
2. 1.のうち中高年齢者(45才以上) (パートを除く)				3. 1. の うち パ ー ト					4. 正 社 員 (パートを除く常用)					
⑩ 新 規 求 職 件 数 (件)	⑪ 有 効 求 職 者 数 (人)	⑫ ⑪のうち 55才以 上の者 (人)	⑬ 就 職 件 数 (件)	⑭ 新 規 求 職 件 数 (件)	⑮ 有 効 求 職 者 数 (人)	⑯ 新 規 求 人 数 (人)	⑰ 有 効 求 人 数 (人)	⑱ 就 職 件 数 (件)	新 規 求 人 数 (人)	有 効 求 人 数 (人)	就 職 件 数 (件)	フルタイム 有 効 求 職 者 数 (人)	有 効 求 人 倍 率 (倍)	充 足 率 (%)
671	3,487	1,840	209	913	4,978	2,156	5,920	425	2,709	7,766	405	7,592	1.02	14.6
675	3,548	1,885	209	925	5,183	2,205	6,244	403	2,808	8,158	405	7,740	1.05	14.0
685	3,705	1,998	218	933	5,323	2,073	5,838	414	2,755	8,140	396	7,836	1.04	13.8
698	3,815	2,061	200	964	5,695	2,047	5,738	405	2,716	7,955	354	7,773	1.02	12.6
2.0	3.0	3.2	▲ 8.3	3.3	7.0	▲ 1.3	▲ 1.7	▲ 2.1	▲ 1.4	▲ 2.3	▲ 10.8	▲ 0.8	ホ▲0.02	ボ▲1.2
550	3,704	1,951	176	785	5,698	2,093	5,747	352	2,771	8,393	321	7,608	1.10	10.8
573	3,569	1,900	162	751	5,431	2,131	6,101	398	2,524	8,141	303	7,237	1.12	11.3
808	3,684	1,951	161	970	5,427	2,201	6,021	350	2,839	7,921	301	7,394	1.07	10.5
795	3,792	2,015	213	912	5,438	2,222	6,189	390	2,750	7,920	334	7,505	1.06	11.9
770	3,847	2,041	280	1,010	5,585	2,028	6,037	563	2,511	7,874	399	7,720	1.02	15.5
968	4,021	2,191	252	1,566	6,109	2,015	5,635	473	2,948	7,973	395	7,964	1.00	13.4
717	3,888	2,095	215	1,101	6,157	1,936	5,486	439	2,837	8,021	370	7,856	1.02	12.7
660	3,776	2,044	185	833	6,045	1,752	5,271	422	2,517	7,998	329	7,655	1.04	12.4
766	3,816	2,074	194	881	5,777	2,199	5,559	407	2,816	8,001	356	7,647	1.05	11.8
654	3,760	2,015	180	758	5,490	2,009	5,634	348	2,693	7,723	310	7,577	1.02	11.0
664	3,699	1,982	205	934	5,503	1,823	5,642	393	2,749	8,086	374	7,588	1.07	13.2
693	3,675	1,979	217	930	5,444	2,183	5,664	432	3,125	8,335	383	7,640	1.09	11.9
543	3,489	1,882	188	682	5,143	1,914	5,626	325	2,542	8,136	350	7,190	1.13	13.3
-	-	-	-	-	-	-	-	-	-	-	-	-	-	-
▲ 1.3	▲ 5.8	▲ 3.5	6.8	▲ 13.1	▲ 9.7	▲ 8.6	▲ 2.1	▲ 7.7	▲ 8.3	▲ 3.1	9.0	▲ 5.5	ホ0.03	ボ2.5
225	1,605	861	79	261	2,141	991	2,834	131	1,370	4,218	136	3,408	1.24	12.7
37	240	130	14	45	365	73	269	24	132	472	27	460	1.03	13.6
26	140	77	10	30	223	101	269	17	95	353	27	272	1.30	17.9
34	204	110	14	59	374	89	259	26	130	439	17	394	1.11	16.2
51	313	176	18	64	510	159	439	29	171	557	37	614	0.91	17.5
8	70	35	2	19	125	31	112	12	25	105	1	127	0.83	0.0
62	334	181	22	82	489	204	514	36	179	650	40	660	0.98	15.6
100	583	312	29	122	916	266	930	50	440	1,342	65	1,255	1.07	11.1
千件	千人	千人	千件	千件	千人	千人	千人	千件	千人	千人	千件	千人		
115	561	301	26	144	765	363	925	48	433	1,188	40	1,154	1.03	9.2
99	551	297	23	117	747	307	925	42	391	1,187	35	1,118	1.06	8.9
101	537	293	21	100	705	304	917	40	380	1,177	33	1,063	1.11	8.6
129	553	304	20	149	711	366	932	36	418	1,173	30	1,082	1.08	7.2
114	570	316	24	138	729	333	953	48	396	1,178	34	1,103	1.07	8.7
118	577	319	30	143	752	315	945	68	387	1,182	41	1,130	1.05	10.5
153	594	334	27	219	816	323	895	53	409	1,166	39	1,172	0.99	9.6
114	593	334	25	161	839	299	870	50	386	1,149	36	1,178	0.98	9.3
106	583	327	24	134	831	293	855	48	379	1,144	36	1,164	0.98	9.4
112	572	317	24	132	784	316	855	45	409	1,151	36	1,153	1.00	8.8
99	562	310	20	118	755	277	931	35	368	1,131	30	1,140	0.99	8.2
105	564	310	24	135	756	297	846	44	384	1,140	36	1,145	1.00	9.3
115	570	314	25	142	766	333	865	47	415	1,149	38	1,153	1.00	9.0

項 目 年 月		労 働 市 場										※ 今月の動き ※ ○ 11月の新規求人数は、5,241 人で対前年同月比 4.5 % 減少と なった。 これをパートを含む主な産業分類 (大分類)についてみると、前年同 月比等で増加したものは、公務・ その他 55.3 % (94 人)、運輸業、 郵便業 28.3 % (43 人)、建設業 5.0 % (19 人)、減少したものは、 製造業 ▲35.9 % (▲203 人)、卸 売業、小売業 ▲8.4 % (▲53 人)、 教育、学習支援業 ▲34.1 % (▲42 人) などである。 また、パートタイム新規求人は、 1,914 人で対前年同月比 8.6 % 減少となった。 ○ 新規求職者は、1,758 人で対 前年同月比 9.7 % 減少となった。 受給資格決定件数は、473 件(※ 速報値)で前年同月を 4.83 % 減 少、受給者実人員は、2,481 人で 同 6.21 % 増加した。 ○ 有効求人倍率(季節調整値) は、1.19 倍 で前月を 0.01ポイント 下回った。 新季節指数による改訂 完全失業率及び求人倍率(季節 調整値)は全数に係る数値で、令和 6年12月以前の数値は新季節指数 により改訂されている。		
		1. のうち 5. 常 用 { 日 雇 ・ 学 卒 (中 学 、 高 校) を 除 く 全 数 }												
		求 職		求 人		就 職	充 足	求 人 倍 率		就 職 率	充 足 率			
		① 新 規 求 職 件 数 (件)	② 有 効 求 職 者 数 (人)	③ 新 規 求 人 数 (人)	④ 有 効 求 人 数 (人)	⑤ 就 職 件 数 (件)	⑥ 充 足 数 (人)	⑦ 有 効 ④ / ② (倍)	⑧ 新 規 ③ / ① (倍)					
徳 島 県	令和 3 年度平均	2,472	12,539	4,988	14,084	848	808	1.12	2.02	34.3	16.2	○ 11月の新規求人数は、5,241 人で対前年同月比 4.5 % 減少と なった。 これをパートを含む主な産業分類 (大分類)についてみると、前年同 月比等で増加したものは、公務・ その他 55.3 % (94 人)、運輸業、 郵便業 28.3 % (43 人)、建設業 5.0 % (19 人)、減少したものは、 製造業 ▲35.9 % (▲203 人)、卸 売業、小売業 ▲8.4 % (▲53 人)、 教育、学習支援業 ▲34.1 % (▲42 人) などである。 また、パートタイム新規求人は、 1,914 人で対前年同月比 8.6 % 減少となった。 ○ 新規求職者は、1,758 人で対 前年同月比 9.7 % 減少となった。 受給資格決定件数は、473 件(※ 速報値)で前年同月を 4.83 % 減 少、受給者実人員は、2,481 人で 同 6.21 % 増加した。 ○ 有効求人倍率(季節調整値) は、1.19 倍 で前月を 0.01ポイント 下回った。 新季節指数による改訂 完全失業率及び求人倍率(季節 調整値)は全数に係る数値で、令和 6年12月以前の数値は新季節指数 により改訂されている。		
	令和 4 年度平均	2,470	12,885	5,196	14,948	829	794	1.16	2.10	33.6	15.3			
	令和 5 年度平均	2,442	13,128	4,995	14,521	826	776	1.11	2.05	33.8	15.5			
	令和 6 年度平均	2,410	13,430	4,934	14,231	778	735	1.06	2.05	32.3	14.9			
	前 年 度 対 比	▲ 1.3	2.3	▲ 1.2	▲ 2.0	▲ 5.8	▲ 5.3	ホ°▲0.05	ホ°0.00	ホ°▲1.5	ホ°▲0.6			
	令和 6 年 11 月	1,940	13,263	4,944	14,737	710	661	1.11	2.55	36.6	13.4			
	12 月	1,895	12,621	4,817	14,671	665	629	1.16	2.54	35.1	13.1			
	令和 7 年 1 月	2,552	12,777	4,969	14,244	602	576	1.11	1.95	23.6	11.6			
	2 月	2,386	12,906	5,124	14,345	752	714	1.11	2.15	31.5	13.9			
	3 月	2,613	13,274	4,791	14,244	1,065	1,033	1.07	1.83	40.8	21.6			
	4 月	3,476	14,040	5,107	14,178	899	866	1.01	1.47	25.9	17.0			
	5 月	2,594	13,974	5,030	14,162	823	785	1.01	1.94	31.7	15.6			
	6 月	2,216	13,662	4,349	13,809	752	704	1.01	1.96	33.9	16.2			
	7 月	2,358	13,391	5,107	14,011	751	691	1.05	2.17	31.8	13.5			
8 月	2,086	13,036	4,883	13,778	646	588	1.06	2.34	31.0	12.0				
9 月	2,394	13,057	4,714	14,236	789	750	1.09	1.97	33.0	15.9				
10 月	2,443	13,054	5,386	14,478	821	763	1.11	2.20	33.6	14.2				
11 月	1,745	12,301	4,668	14,217	664	627	1.16	2.68	38.1	13.4				
対前年同月比(%)		▲ 10.1	▲ 7.3	▲ 5.6	▲ 3.5	▲ 6.5	▲ 5.1	ホ°0.05	ホ°0.13	ボ1.5	ボ0.0			
安 定 所 別 (11 月)	徳 島	724	5,533	2,593	7,422	255	307	1.34	3.58	35.2	11.8	有効求人倍率(季節調整値)		
	小松島出張所	105	823	215	748	52	33	0.91	2.05	49.5	15.3	徳 島	11 月	1.19倍
	三 好	74	494	213	662	44	28	1.34	2.88	59.5	13.1	全 国	10 月	1.18倍
	美 馬	125	767	191	680	46	40	0.89	1.53	36.8	20.9	労 働 力 調 査 関 係 資料出所:総務省統計局		
	阿 南	171	1,121	334	1,048	64	56	0.93	1.95	37.4	16.8	完 全 失 業 者 数	完 全 失 業 率	
	牟岐出張所	30	252	69	257	13	13	1.02	2.30	43.3	18.8		季 節 調 整 値	
	吉 野 川	199	1,148	330	1,139	77	56	0.99	1.66	38.7	17.0			
鳴 門	317	2,163	723	2,261	113	94	1.05	2.28	35.6	13.0				
全 国		千件	千人	千人	千人	千件	千人					万人	%	%
	令和 6 年 10 月	375	1,914	829	2,223	91	91	1.16	2.21	24.3	11.0	170	2.4	2.5
	11 月	307	1,861	721	2,204	79	79	1.18	2.35	25.9	11.0	164	2.4	2.5
	12 月	274	1,764	692	2,160	71	71	1.22	2.53	25.9	10.3	154	2.2	2.5
	令和 7 年 1 月	388	1,788	794	2,154	64	64	1.20	2.05	19.1	9.7	163	2.3	2.5
	2 月	356	1,828	752	2,177	85	85	1.19	2.11	24.0	11.4	165	2.4	2.4
	3 月	372	1,878	730	2,185	115	115	1.16	1.96	30.9	15.7	180	2.6	2.5
	4 月	509	1,984	764	2,141	96	96	1.08	1.50	18.8	12.5	188	2.7	2.5
	5 月	389	2,012	718	2,110	89	89	1.05	1.85	22.9	12.4	183	2.6	2.5
	6 月	346	1,990	700	2,091	86	86	1.05	2.02	24.9	12.3	176	2.5	2.5
	7 月	356	1,933	758	2,102	83	83	1.09	2.13	23.3	11.0	169	2.4	2.3
	8 月	320	1,890	680	2,061	68	68	1.09	2.19	21.3	10.0	182	2.6	2.6
	9 月	351	1,897	716	2,087	82	82	1.10	2.04	23.5	11.5	184	2.6	2.6
	10 月	372	1,914	778	2,112	87	87	1.10	2.09	23.4	11.2	183	2.6	2.6

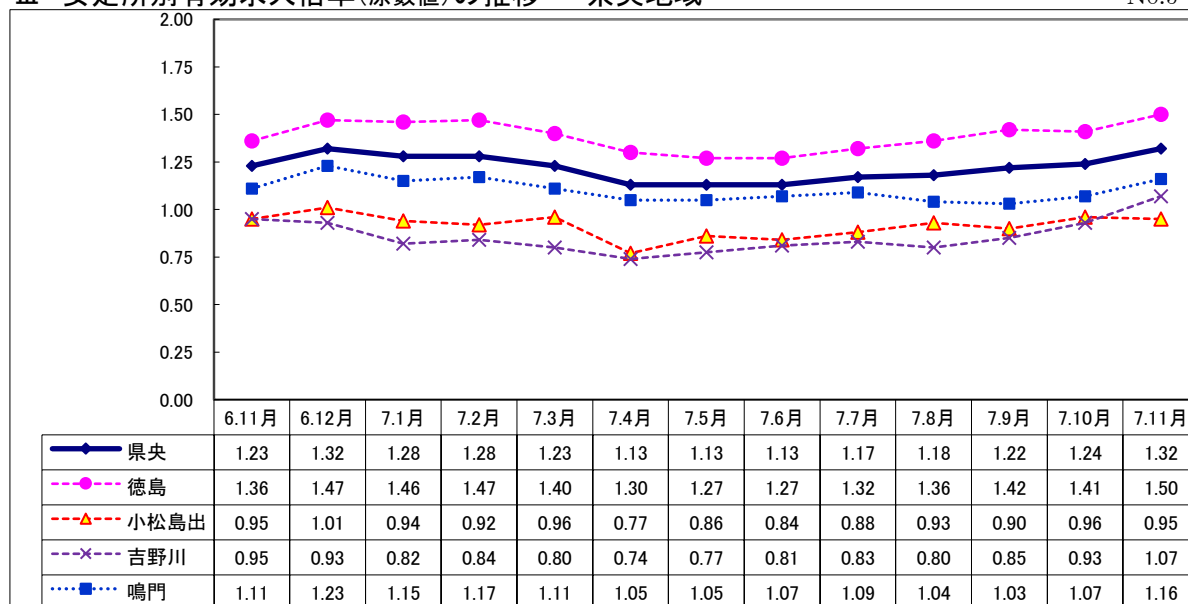
Ⅱ 産業別・規模別 新規求人の状況

No.4

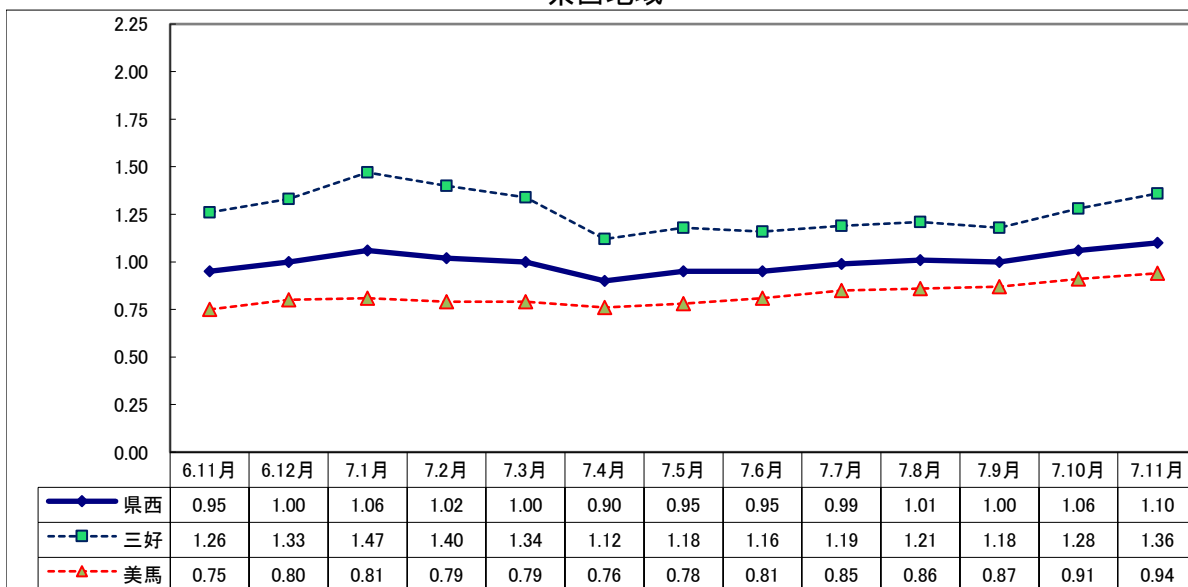
項 目 産 業 ・ 規 模		一般(日雇・学卒を除く)			パートタイムを除く			パ ー ト タ イ ム		
		7年 11月 (人)	前 年 比 (%)	6年 11月 (人)	7年 11月 (人)	前 年 比 (%)	6年 11月 (人)	7年 11月 (人)	前 年 比 (%)	6年 11月 (人)
産 業 別	A , B 農 , 林 , 漁 業 (01～04)	85	26.9	67	42	90.9	22	43	▲ 4.4	45
	C 鉱業, 採石業, 砂利採取業 (05)	0	—	2	0	—	2	0	—	0
	D 建 設 業 (06～08)	396	5.0	377	366	1.4	361	30	87.5	16
	E 製 造 業 (09～32)	362	▲ 35.9	565	258	▲ 42.8	451	104	▲ 8.8	114
	09 食料品製造業	109	1.9	107	63	28.6	49	46	▲ 20.7	58
	10 飲料・たばこ・飼料製造業	3	▲ 80.0	15	2	▲ 80.0	10	1	▲ 80.0	5
	11 繊維工業	17	▲ 39.3	28	13	▲ 27.8	18	4	▲ 60.0	10
	12 木材・木製品製造業	40	▲ 2.4	41	34	0.0	34	6	▲ 14.3	7
	13 家具・装備品製造業	6	▲ 25.0	8	4	▲ 20.0	5	2	▲ 33.3	3
	14 パルプ・紙・紙加工品製造業	6	▲ 33.3	9	3	▲ 62.5	8	3	200.0	1
	15 印刷・同関連業	6	50.0	4	3	—	0	3	▲ 25.0	4
	16 化学工業	12	▲ 70.7	41	8	▲ 78.9	38	4	33.3	3
	17 石油製品・石炭製品製造業	0	—	0	0	—	0	0	—	0
	18 プラスチック製品製造業	4	▲ 73.3	15	4	▲ 71.4	14	0	—	1
	19 ゴム製品製造業	0	—	2	0	—	2	0	—	0
	21 窯業・土石製品製造業	25	31.6	19	25	31.6	19	0	—	0
	22 鉄鋼業	1	0.0	1	1	0.0	1	0	—	0
	23 非鉄金属製造業	3	50.0	2	3	50.0	2	0	—	0
	24 金属製品製造業	29	▲ 54.0	63	29	▲ 52.5	61	0	—	2
	25 はん用機械器具製造業	3	▲ 82.4	17	3	▲ 70.0	10	0	—	7
	26 生産用機械器具製造業	29	93.3	15	25	108.3	12	4	33.3	3
	27 業務用機械器具製造業	4	▲ 33.3	6	4	▲ 33.3	6	0	—	0
	28 電子部品・デバイス・電子回路製造業	31	▲ 76.2	130	11	▲ 91.5	130	20	—	0
	29 電気機械器具製造業	21	110.0	10	13	62.5	8	8	300.0	2
	30 情報通信機械器具製造業	2	▲ 33.3	3	0	—	3	2	—	0
	31 輸送用機械器具製造業	7	▲ 63.2	19	7	▲ 46.2	13	0	—	6
	20,32 その他の製造業	4	▲ 60.0	10	3	▲ 62.5	8	1	▲ 50.0	2
	F 電気・ガス・熱供給・水道業 (33～36)	4	—	0	3	—	0	1	—	0
	G 情 報 通 信 業 (37～41)	40	▲ 38.5	65	30	▲ 31.8	44	10	▲ 52.4	21
	H 運 輸 業 , 郵 便 業 (42～49)	195	28.3	152	153	24.4	123	42	44.8	29
	I 卸 売 業 , 小 売 業 (50～61)	581	▲ 8.4	634	278	▲ 9.2	306	303	▲ 7.6	328
	J 金 融 業 , 保 険 業 (62～67)	50	42.9	35	43	48.3	29	7	16.7	6
	K 不動産業, 物品賃貸業 (68～70)	23	▲ 25.8	31	10	▲ 60.0	25	13	116.7	6
	L 学術研究, 専門・技術サービス業 (71～74)	68	▲ 8.1	74	57	▲ 3.4	59	11	▲ 26.7	15
	M 宿泊業, 飲食サービス業 (75～77)	218	▲ 14.2	254	96	41.2	68	122	▲ 34.4	186
	N 生活関連サービス業, 娯楽業 (78～80)	105	▲ 26.1	142	58	▲ 31.8	85	47	▲ 17.5	57
	O 教育, 学 習 支 援 業 (81,82)	81	▲ 34.1	123	37	▲ 14.0	43	44	▲ 45.0	80
	P 医 療 , 福 祉 (83～85)	1,913	▲ 1.4	1,940	1,204	0.6	1,197	709	▲ 4.6	743
	Q 複 合 サ ー ビ ス 事 業 (86, 87)	6	▲ 57.1	14	3	50.0	2	3	▲ 75.0	12
	R サ ー ビ ス 業 (88～96)	850	0.6	845	587	4.8	560	263	▲ 7.7	285
	S , T 公 務 ・ そ の 他 (97,98,99)	264	55.3	170	102	410.0	20	162	8.0	150
		5,241	▲ 4.5	5,490	3,327	▲ 2.1	3,397	1,914	▲ 8.6	2,093
規 模 別	29人以下	3,043	▲ 6.6	3,259	1,852	▲ 1.4	1,878	1,191	▲ 13.8	1,381
	30 ～ 99人	1,393	4.7	1,330	968	6.7	907	425	0.5	423
	100 ～ 299人	488	▲ 1.2	494	328	1.2	324	160	▲ 5.9	170
	300 ～ 499人	192	41.2	136	116	43.2	81	76	38.2	55
	500 ～ 999人	76	▲ 32.1	112	48	▲ 35.1	74	28	▲ 26.3	38
	1,000人以上	49	▲ 69.2	159	15	▲ 88.7	133	34	30.8	26

Ⅲ 安定所別有効求人倍率(原数値)の推移 県央地域

No.5



県西地域



県南地域

