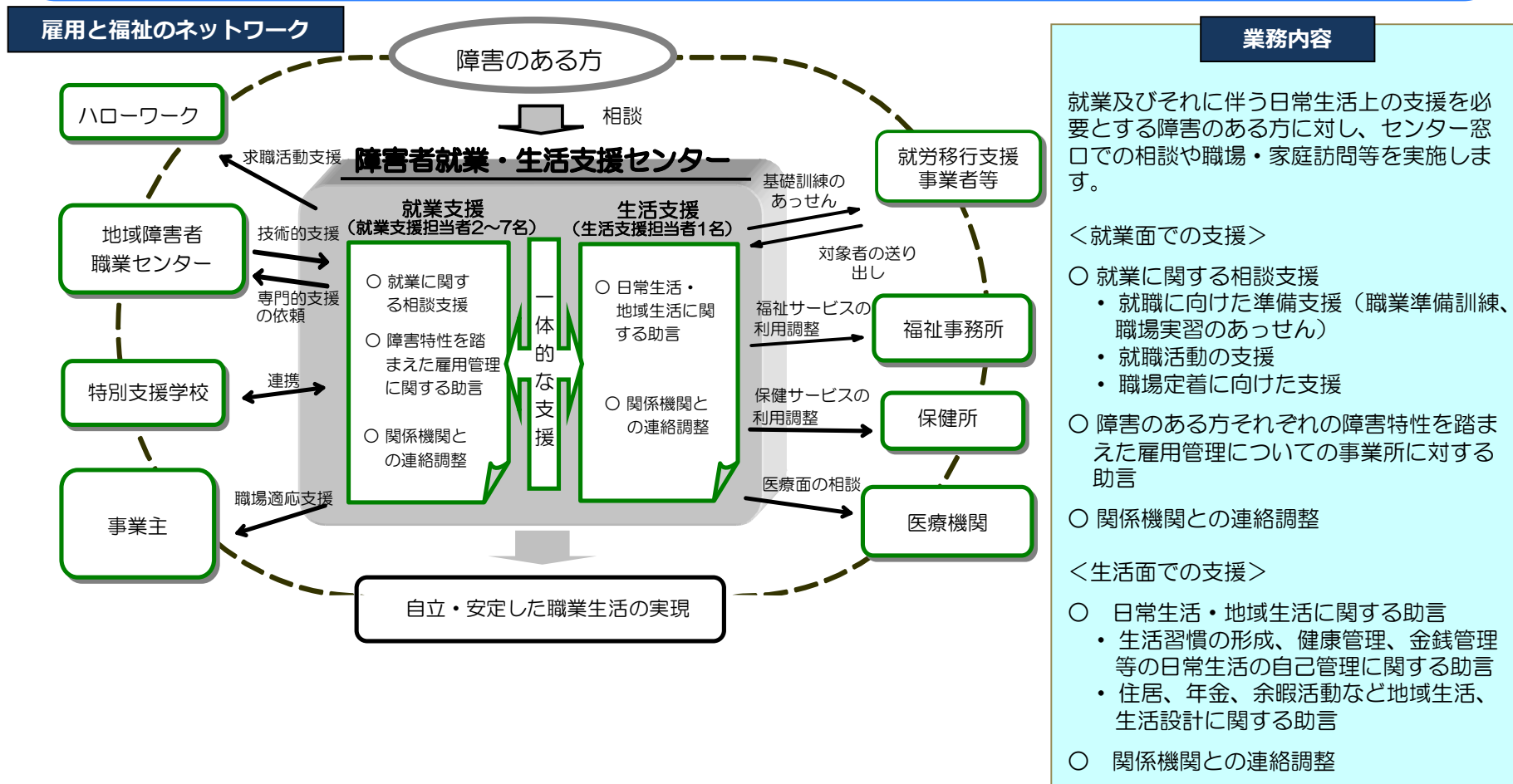


障害者就業・生活支援センターの概要

障害者の身近な地域において就業面と生活面の一体的な相談・支援を行う
「障害者就業・生活支援センター」を設置（令和6年4月現在 337センター）



徳島県内の障害者就業・生活支援センター

センター名	運営法人名	所在地	電話番号 (ファクシミリ)	支援地域	センターWEBサイト
障害者就業・生活支援センター はくあい	社会福祉法人 池田博愛会	三好市池田町州津堂面 175-1	0883-72-2444 (0883-72-2477)	三好市 美馬市 つるぎ町 東みよし町	https://www.ikedahakuaikai.org/
障害者就業・生活支援センター よりそい	社会福祉法人 柏涛会	阿南市那賀川町苅屋25番 地	0884-49-5830 (0884-42-2839)	小松島市、勝浦町 阿南市、上勝町 那賀町、美波町 牟岐町、海陽町	http://www.bansou.or.jp/
障害者就業・生活支援センター わーくわく	社会福祉法人 愛育会	板野郡松茂町満穂字満穂 開拓50-5	088-699-7523 (088-699-8704)	徳島市、鳴門市 吉野川市、阿波市 石井町、神山町 松茂町、北島町 藍住町、板野町 上板町、 佐那河内村	http://tokushima-aiikukai.jp/