



医療法人 清和会

協立病院

お仕事相談会

What's?
お仕事相談会

事業所の担当者と直接お話しできるから
理解が深まる！

仕事内容について説明を受けたり
気になる事を質問できます
希望があれば面接も受けられますよ😊

興味のある方ならどなたでもOK

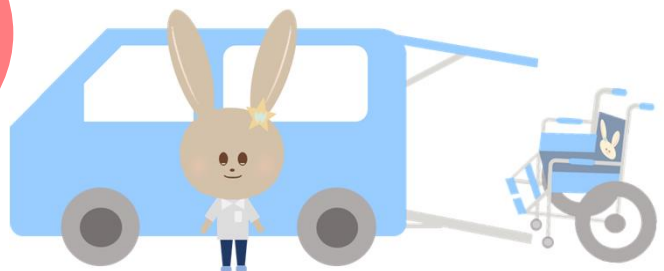
経験者、未経験者、なんとなく気になる…
興味を持ってくれたあなたが対象です！
定年年齢以上の方も参加できます✧

※資格が必要な職種もあります ご確認のうえご予約お願いします

対象者

20分毎の
個別相談

予約制



3/7 (金) 13:00~16:00

会場：ハローワーク徳島 2階相談室

お問合せ・ご予約 088-622-6308



お仕事相談会 対象求人



| 職種 | 雇用形態 | 免許・資格 | 求人番号 |
|--------------------------|------|-----------------------|--------------------|
| 看護師(外来) | 正社員 | 看護師 (保健師資格保持者は相談) | 36010- 20863741 |
| 看護師(病棟) | 正社員 | 看護師 (保健師資格保持者は相談) | 36010- 1568351 |
| 介護職員(日勤) 土日祝休み/資格経験不問 | 正社員 | 不問 | 36010- 1569251 |
| 介護福祉士(日勤) | 正社員 | 介護福祉士 | 36010- 1570751 |
| 介護支援専門員 | 正社員 | 介護支援専門員 (ケアマネージャー) | 36010- 20472541 |
| 臨床検査技師 | 正社員 | 臨床検査技師 | 36010- 20473441 |
| 作業療法士 | 正社員 | 作業療法士 普通自動車運転免許 | 36010- 1572651 |
| 理学療法士 | 正社員 | 理学療法士 普通自動車運転免許 | 36010- 1573951 |
| 患者送迎運転手 | パート | 普通自動車 運転免許 | 36010- 1571851 |

面接希望の方は紹介状が必要です
職業相談窓口までお越しください