



令和6年12月26日

【照会先】

徳島労働局職業安定部職業安定課

課長 笠井 勝巳

課長 補佐 武市 直子

地方労働市場情報官 森下 明実

(電話) 088-611-5383

報道関係者 各位

職業安定業務統計速報(令和6年11月分)について

徳島県の有効求人倍率
1.13倍

全国
1.25倍(11月)

四国
1.29倍(11月)
(季節調整値)

1. 概況

- ・有効求人倍率(季節調整値)は1.13倍で、前月を0.01ポイント上回った。
- ・新規求人倍率(季節調整値)は2.47倍で、前月を0.47ポイント上回った。
- ・有効求人数(原数値)は、前年同月比0.7%減(9か月連続)の15,927人、有効求職者数(原数値)は、前年同月比2.7%増(8か月連続)の13,323人となった。
- ・正社員の有効求人倍率(原数値)は1.10倍で、前年同月を0.05ポイント上回った。
- ・地域別有効求人倍率(原数値)については、以下のとおり。
 - 県央地域(徳島、小松島出張所、鳴門、吉野川管内) 1.23倍(前年同月1.27倍)
 - 県西地域(美馬、三好管内) 0.95倍(前年同月0.99倍)
 - 県南地域(阿南、牟岐出張所管内) 1.20倍(前年同月1.22倍)

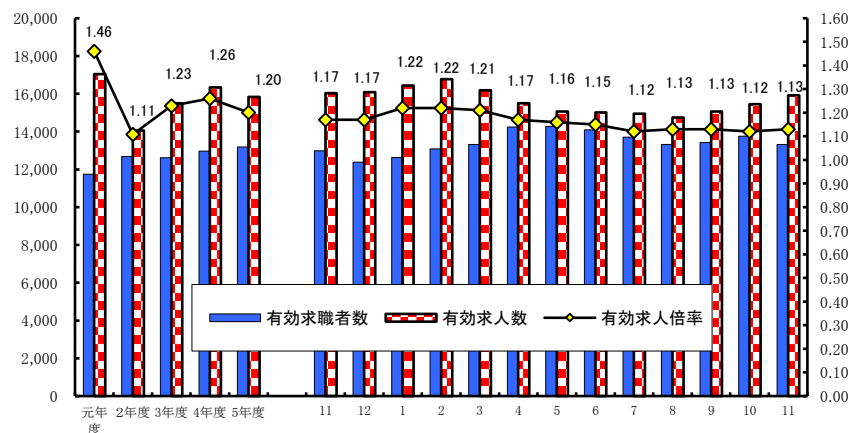
<職業別有効求人倍率>

常用フルタイム

職業別	有効求人倍率
計	1.26
管理的職業従事者	2.71
専門・技術的職業従事者	2.54
事務従事者	0.54
販売従事者	1.82
サービス職業従事者	1.94
保安職業従事者	7.31
農林漁業従事者	0.81
生産工程従事者	1.58
輸送・機械運転従事者	1.67
建設・採掘従事者	3.30
運搬・清掃・包装等従事者	0.54

(参考:福祉関連職業合計 3.13)

<有効求人倍率の推移(季節調整値)>



令和5年12月以前の数値は新季節指数により改訂されている。
(季節調整法はセンサス局法Ⅱ(X-12-ARIMA)による。)

(注)ハローワークインターネットサービスの機能拡充に伴い、令和3年9月以降の数値には、ハローワークに来所せず、オンライン上で求職登録した求職者数や、求職者がハローワークインターネットサービスの求人に直接応募した就職件数等が含まれている。

2. 新規求人の動き

- ・新規求人数(原数値)は、前年同月比では0.3%増(2か月連続)の5,490人となった。
- ・新規求人数に占める正社員求人の割合は50.5%となり、前年同月を0.9ポイント上回った。
- ・これをパートを含む主な産業分類(大分類)についてみると、前年同月比等で増加したものは、サービス業(他に分類されないもの)34.1%(215人)、製造業10.8%(55人)、医療、福祉2.8%(53人)で、減少したものは、建設業▲18.4%(▲85人)、学術研究、専門技術サービス業▲47.5%(▲67人)、不動産業、物品賃貸業▲58.7%(▲44人)などである。

3. 新規求職の動き

- ・新規求職者数(原数値)は、前年同月比8.7%減(3か月ぶり)の1,947人となった。
- ・新規パート求職者は前年同月比0.3%減の785人、新規常用求職者は同8.7%減の1,940人となった。
- ・新規常用求職者(パートを除く)の求職理由別状況をみると、前年同月比で在職者は18.4%減(6か月連続)、事業主都合離職者17.9%減(4か月連続)、定年到達者60.9%減(2か月連続)、自己都合離職者4.5%減(3か月ぶり)、無業者25.0%減(2か月連続)となった。

<年齢別新規常用求職者(パートを除く)>

年齢別	求職者数	前年同月比
計	1,160	▲ 13.6%
24歳以下	129	▲ 15.7%
25歳～34歳	259	▲ 22.2%
35歳～44歳	224	▲ 27.5%
45歳～54歳	284	1.4%
55歳～59歳	104	▲ 6.3%
60歳～64歳	86	▲ 5.5%
65歳以上	74	12.1%

<求職理由別新規常用求職者(パートを除く)>

求職理由別	求職者数	構成比	前年同月比
計	1,160	-	▲ 13.6%
在職者	403	34.7%	▲ 18.4%
離職者	691	59.6%	▲ 9.2%
事業主都合	156	13.4%	▲ 17.9%
定年到達者	9	0.8%	▲ 60.9%
自己都合	506	43.6%	▲ 4.5%
自営・その他	16	1.4%	14.3%
無業者	66	5.7%	▲ 25.0%

4. 就職の動き

- ・就職件数は前年同月比10.7%減の750件となった。
- ・就職率は前年同月比0.9ポイント減の38.5%となった。

5. 雇用保険の動き

- ・雇用保険被保険者数は198,714人で前年同月比0.54%減少し、資格取得者数は1,947人(同6.30%減)、資格喪失者数は1,944人(同6.75%増)となった。
- ・受給資格決定件数は497件(※速報値)(前年同月538件)で、前年同月比7.62%減(2か月ぶり)となった。
- ・受給者実人員は2,336人(前年同月2,334人)で、前年同月比0.09%増(3か月連続)となった。

<年齢別雇用保険受給者実人員>

年齢別	実人員	前年同月比
計	2,336	0.1%
29歳以下	318	10.4%
30歳～44歳	561	▲ 5.2%
45歳～59歳	878	5.5%
60歳以上	579	▲ 6.9%

<産業別雇用保険資格喪失者>

産業別	資格喪失者数	うち事業主都合	事業主都合割合
産業計	1,944	155	8.0%
建設業	136	27	19.9%
製造業	280	42	15.0%
運輸、郵便業	83	10	12.0%
卸売、小売業	278	35	12.6%
医療、福祉	486	18	3.7%
サービス業	287	7	2.4%

6. 県内の雇用失業情勢

求人が求職を上回って推移しているものの、求人は緩やかに減少している。
足元の経済情勢等が雇用に与える影響には留意する必要がある。

有効求職者数は高い水準を維持しているため、引き続き、求人・求職のニーズに応じた的確な職業紹介、担当者制による個別支援など、きめ細かな支援を図るとともに、人手不足感が高まる企業への支援として、求職者ニーズに応じた求人条件の見直しを促すとともに、内容の充実等を図る。

I 職業紹介の状況

項目 年月		労働市場											
		1. 一般労働者 { 日雇・学卒 (中学、高校) を除く全数 }											
		求職		求人		就職	充足	求人倍率				就職率	充足率
		① 新求 件数 (件)	② 有効 求職 者数 (人)	③ 新規 求人数 (人)	④ 有効 求人数 (人)	⑤ 就職 件数 (件)	⑥ 充足 数 (人)	⑦ 有効 ④/② (倍) 季節 調整 値 (倍)		⑧ 新規 ③/① (倍) 季節 調整 値 (倍)		⑤/① ×100 (%)	⑥/③ ×100 (%)
徳島県	令和2年度平均	2,525	12,689	5,044	14,063	955	914	1.11	-	2.00	-	37.8	18.1
	令和3年度平均	2,499	12,614	5,515	15,501	937	891	1.23	-	2.21	-	37.5	16.2
	令和4年度平均	2,497	12,966	5,698	16,343	910	868	1.26	-	2.28	-	36.4	15.2
	令和5年度平均	2,462	13,184	5,474	15,831	908	853	1.20	-	2.22	-	36.9	15.6
	前年度対比	▲1.4	1.7	▲3.9	▲3.1	▲0.2	▲1.7	ホ▲0.06	-	ホ▲0.06	-	ホ0.5	ホ0.4
	令和5年 11月	2,133	12,974	5,473	16,044	840	791	1.24	1.17	2.57	2.23	39.4	14.5
	12月	1,829	12,382	5,441	16,090	838	778	1.30	1.17	2.97	2.12	45.8	14.3
	令和6年 1月	2,780	12,630	6,105	16,441	666	631	1.30	1.22	2.20	2.24	24.0	10.3
	2月	2,605	13,092	5,620	16,773	928	889	1.28	1.22	2.16	2.24	35.6	15.8
	3月	2,421	13,328	5,101	16,196	1,125	1,080	1.22	1.21	2.11	2.29	46.5	21.2
	4月	3,529	14,244	5,547	15,498	1,022	963	1.09	1.17	1.57	2.11	29.0	17.4
	5月	2,643	14,283	5,182	15,063	951	906	1.05	1.16	1.96	2.20	36.0	17.5
	6月	2,233	14,087	5,036	15,014	828	768	1.07	1.15	2.26	2.27	37.1	15.3
	7月	2,265	13,711	5,461	14,950	837	774	1.09	1.12	2.41	2.08	37.0	14.2
	8月	1,965	13,323	4,886	14,747	689	658	1.11	1.13	2.49	2.54	35.1	13.5
9月	2,435	13,415	5,220	15,067	821	777	1.12	1.13	2.14	2.08	33.7	14.9	
10月	2,576	13,749	5,867	15,445	844	802	1.12	1.12	2.28	2.00	32.8	13.7	
11月	1,947	13,323	5,490	15,927	750	700	1.20	1.13	2.82	2.47	38.5	12.8	
对前月比 (%)	-	-	-	-	-	-	-	-	ホ0.01	-	ホ0.47	-	-
对前年同月比 (%)	▲8.7	2.7	0.3	▲0.7	▲10.7	▲11.5	ホ▲0.04	-	ホ0.25	-	ホ▲0.9	ホ▲1.7	
安定所別 (11月)	徳島	865	6,178	2,990	8,423	309	329	1.36	-	3.46	-	35.7	11.0
	小松島出張所	125	831	204	791	52	40	0.95	-	1.63	-	41.6	19.6
	三好	89	520	184	656	44	27	1.26	-	2.07	-	49.4	14.7
	美馬	129	865	234	653	48	35	0.75	-	1.81	-	37.2	15.0
	阿南	159	1,197	454	1,414	82	66	1.18	-	2.86	-	51.6	14.5
	牟岐出張所	27	241	82	308	21	17	1.28	-	3.04	-	77.8	20.7
	吉野川 鳴門	182 371	1,243 2,248	442 900	1,181 2,501	79 115	68 118	0.95 1.11	- -	2.43 2.43	- -	43.4 31.0	15.4 13.1
全国	令和5年 10月	千件 378	千人 1,922	千人 909	千人 2,508	千件 102	千人 102	1.31	1.29	2.40	2.25	27.0	11.2
	11月	326	1,874	824	2,481	94	94	1.32	1.27	2.52	2.25	28.9	11.5
	12月	296	1,796	821	2,454	88	88	1.37	1.27	2.78	2.25	29.6	10.7
	令和6年 1月	408	1,835	911	2,468	78	78	1.35	1.27	2.23	2.28	19.2	8.6
	2月	392	1,903	893	2,543	108	108	1.34	1.26	2.28	2.26	27.6	12.1
	3月	383	1,941	831	2,514	133	133	1.30	1.28	2.17	2.38	34.7	16.0
	4月	519	2,034	822	2,400	111	111	1.18	1.26	1.58	2.17	21.4	13.5
	5月	411	2,068	829	2,363	107	107	1.14	1.24	2.02	2.16	26.0	12.9
	6月	337	2,021	792	2,336	97	97	1.16	1.23	2.35	2.26	28.8	12.3
	7月	358	1,963	843	2,365	95	95	1.20	1.24	2.35	2.22	26.4	11.2
8月	317	1,907	792	2,337	80	80	1.23	1.23	2.50	2.32	25.1	10.1	
9月	349	1,903	807	2,361	90	90	1.24	1.24	2.31	2.22	25.7	11.1	
10月	377	1,923	919	2,438	99	99	1.27	1.25	2.43	2.24	26.4	10.8	

労働市場														
2. 1.のうち中高年齢者(45才以上) (パートを除く)				3. 1.のうち パート					4. 正社員 (パートを除く常用)					
⑩ 新規 求職 件数 (件)	⑪ 有効 求職 者数 (人)	⑫ ⑩のうち 55才以 上の者 (人)	⑬ 就職 件数 (件)	⑭ 新規 求職 件数 (件)	⑮ 有効 求職 者数 (人)	⑯ 新規 求人数 (人)	⑰ 有効 求人数 (人)	⑱ 就職 件数 (件)	新規 求人数 (人)	有効 求人数 (人)	就職 件数 (件)	フルタイム 有効 求職者数 (人)	有効 求人 倍率 (倍)	充足率 (%)
673	3,561	1,898	218	918	4,887	1,994	5,474	419	2,456	6,988	417	7,754	0.90	16.6
671	3,487	1,840	209	913	4,978	2,156	5,920	425	2,709	7,766	405	7,592	1.02	14.6
675	3,548	1,885	209	925	5,183	2,205	6,244	403	2,808	8,158	405	7,740	1.05	14.0
685	3,705	1,998	218	933	5,323	2,073	5,838	414	2,755	8,140	396	7,836	1.04	13.8
1.5	4.4	6.0	4.3	0.9	2.7	▲ 6.0	▲ 6.5	2.7	▲ 1.9	▲ 0.2	▲ 2.2	1.2	ホ▲0.01	ポ▲ 0.2
550	3,630	1,913	212	787	5,139	2,058	5,843	381	2,716	8,213	364	7,821	1.05	12.6
546	3,496	1,874	212	628	4,892	2,105	5,961	364	2,673	8,135	383	7,481	1.09	13.4
791	3,596	1,956	174	1,059	4,986	2,381	6,155	276	3,001	8,246	316	7,616	1.08	10.3
801	3,824	2,054	246	909	5,153	2,212	6,415	427	2,750	8,386	387	7,845	1.07	13.6
664	3,801	2,044	275	910	5,319	1,970	6,120	517	2,524	8,126	445	7,979	1.02	17.3
951	4,047	2,236	241	1,630	5,940	2,150	5,840	473	2,800	7,890	430	8,209	0.96	14.8
712	3,988	2,205	237	1,118	6,121	2,031	5,690	448	2,557	7,685	409	8,147	0.94	16.2
616	3,904	2,169	200	856	6,102	1,837	5,556	400	2,662	7,811	347	7,963	0.98	12.4
616	3,826	2,103	182	853	5,775	2,029	5,503	390	2,875	7,849	376	7,900	0.99	12.4
583	3,737	2,044	151	702	5,488	1,810	5,310	320	2,467	7,799	296	7,813	1.00	11.3
678	3,794	2,045	207	966	5,560	1,879	5,361	361	2,764	8,023	381	7,822	1.03	13.3
729	3,883	2,068	193	1,010	5,773	2,152	5,505	418	3,073	8,159	346	7,963	1.02	11.3
550	3,704	1,951	176	785	5,698	2,093	5,747	352	2,771	8,393	321	7,608	1.10	10.8
-	-	-	-	-	-	-	-	-	-	-	-	-	-	-
0.0	2.0	2.0	▲ 17.0	▲ 0.3	10.9	1.7	▲ 1.6	▲ 7.6	2.0	2.2	▲ 11.8	▲ 2.7	ホ0.05	ポ▲ 1.8
252	1,775	961	69	323	2,503	1,090	2,936	147	1,481	4,377	135	3,669	1.19	9.7
32	230	123	10	61	365	75	261	26	117	467	24	464	1.01	17.9
25	128	69	11	40	251	79	232	19	77	357	19	269	1.33	19.5
36	208	107	15	53	430	60	196	20	167	423	20	435	0.97	10.2
48	331	186	18	57	519	155	513	41	242	752	34	671	1.12	9.1
5	69	46	9	15	99	27	119	8	38	125	7	142	0.88	13.2
50	324	162	13	88	559	245	515	43	168	590	29	684	0.86	16.1
102	639	297	31	148	972	362	975	48	481	1,302	53	1,274	1.02	10.0
千件	千人	千人	千件	千件	千人	千人	千人	千件	千人	千人	千件	千人		
113	553	287	27	140	746	361	965	47	422	1,199	43	1,172	1.02	10.1
101	544	284	25	117	728	325	954	44	386	1,187	39	1,137	1.04	10.2
99	526	280	22	98	689	311	942	41	392	1,173	36	1,087	1.08	9.3
131	554	296	21	145	696	370	956	36	417	1,174	33	1,116	1.05	7.9
123	580	313	27	146	725	364	999	53	405	1,195	40	1,151	1.04	10.0
118	583	314	32	141	750	326	985	70	394	1,191	45	1,174	1.01	11.4
153	598	327	28	217	814	320	923	55	393	1,159	43	1,210	0.96	10.9
118	599	328	27	166	841	320	841	53	395	1,149	41	1,216	0.94	10.4
101	582	318	25	127	828	301	882	48	381	1,137	38	1,185	0.96	9.9
111	571	308	25	130	785	323	889	45	405	1,155	38	1,171	0.99	9.5
97	558	300	22	114	752	296	870	37	388	1,150	33	1,149	1.00	8.5
102	555	298	24	133	753	311	886	43	389	1,158	36	1,145	1.01	9.3
115	561	301	26	144	765	363	925	48	433	1,188	40	1,154	1.03	9.2

項目 年月		労働市場										※ 今月の動き ※ ○ 11月の新規求人数は、5,490人で対前年同月比0.3%の増加となった。 これをパートを含む主な産業分類(大分類)についてみると、前年同月比等で増加したものは、サービス業(他に分類されないもの)34.1%(215人)、製造業10.8%(55人)、医療、福祉2.8%(53人)で、減少したものは、建設業▲18.4%(▲85人)、学術研究、専門技術サービス業▲47.5%(▲67人)、不動産業、物品賃貸業▲58.7%(▲44人)などである。 また、パートタイム新規求人は2,093人で、対前年同月比4.5%増加となった。 ○ 新規求職者1,947人で、対前年同月比は8.7%増加となった。受給資格決定件数は497件(※速報値)で前年同月比7.62%減少、受給者実人員は2,336人で同0.09%増加した。 ○ 有効求人倍率(季節調整値)は、1.13倍で前月を0.01ポイント上回った。 新季節指数による改訂 完全失業率及び求人倍率(季節調整値)は全数に係る数値で、令和5年12月以前の数値は新季節指数により改訂されている。			
		1. のうち 5. 常用 { 日雇・学卒(中学、高校)を除く全数 }													
		求 職		求 人		就 職	充 足	求 人 倍 率		就 職 率	充 足 率				
		① 新 求 件 数 (件)	② 規 有 効 求 職 者 数 (人)	③ 新 規 求 人 数 (人)	④ 有 効 求 人 数 (人)	⑤ 就 職 件 数 (件)	⑥ 充 足 数 (人)	⑦ 有 効 求 人 倍 率 ④/② (倍)	⑧ 新 規 求 人 倍 率 ③/① (倍)	⑤/① ×100 (%)	⑥/③ ×100 (%)				
徳 島 県	令和2年度平均	2,494	12,600	4,556	12,819	864	828	1.02	1.83	34.6	18.2	○ 新規求職者1,947人で、対前年同月比は8.7%増加となった。受給資格決定件数は497件(※速報値)で前年同月比7.62%減少、受給者実人員は2,336人で同0.09%増加した。 ○ 有効求人倍率(季節調整値)は、1.13倍で前月を0.01ポイント上回った。 新季節指数による改訂 完全失業率及び求人倍率(季節調整値)は全数に係る数値で、令和5年12月以前の数値は新季節指数により改訂されている。			
	令和3年度平均	2,472	12,539	4,988	14,084	848	808	1.12	2.02	34.3	16.2				
	令和4年度平均	2,470	12,885	5,196	14,948	829	794	1.16	2.10	33.6	15.3				
	令和5年度平均	2,442	13,128	4,995	14,521	826	776	1.11	2.05	33.8	15.5				
	前年度対比	▲1.1	1.9	▲3.9	▲2.9	▲0.4	▲2.3	ホ▲0.05	ホ▲0.05	ホ0.2	ホ0.2				
	令和5年 11月	2,124	12,937	4,932	14,689	739	688	1.14	2.32	34.8	13.9				
	12月	1,821	12,350	4,822	14,525	734	683	1.18	2.65	40.3	14.2				
	令和6年 1月	2,752	12,576	5,386	14,736	585	550	1.17	1.96	21.3	10.2				
	2月	2,516	12,972	5,061	14,989	822	786	1.16	2.01	32.7	15.5				
	3月	2,410	13,269	4,745	14,585	1,030	990	1.10	1.97	42.7	20.9				
	4月	3,513	14,113	5,071	14,182	957	901	1.00	1.44	27.2	17.8				
	5月	2,628	14,226	4,834	14,008	882	842	0.98	1.84	33.6	17.4				
6月	2,218	14,026	4,694	13,980	770	714	1.00	2.12	34.7	15.2					
7月	2,244	13,641	5,052	13,934	760	701	1.02	2.25	33.9	13.9					
8月	1,958	13,275	4,564	13,798	627	591	1.04	2.33	32.0	12.9					
9月	2,414	13,346	4,913	14,163	775	727	1.06	2.04	32.1	14.8					
10月	2,564	13,694	5,431	14,466	767	731	1.06	2.12	29.9	13.5					
11月	1,940	13,263	4,944	14,737	710	661	1.11	2.55	36.6	13.4					
対前年同月比(%)		▲8.7	2.5	0.2	0.3	▲3.9	▲3.9	ホ▲0.03	ホ0.23	ホ1.8	ホ▲0.5				
安 徳 島 定 小松島出張所 所 三好 別 美馬 (阿南 11 牟岐出張所 月 吉野川) 鳴門	徳島	862	6,144	2,701	7,660	295	316	1.25	3.13	34.2	11.7	有効求人倍率(季節調整値)			
	小松島出張所	122	824	197	764	50	40	0.93	1.61	41.0	20.3	徳島	11月	1.13倍	
	三好	89	520	173	644	41	24	1.24	1.94	46.1	13.9	全国	10月	1.25倍	
	美馬	129	865	225	640	45	35	0.74	1.74	34.9	15.6	労働力調査関係 資料出所:総務省統計局			
	阿南	159	1,185	413	1,357	77	63	1.15	2.60	48.4	15.3	完 全 失 業 者 数	完 全 失 業 率		
	牟岐出張所	27	241	81	297	19	15	1.23	3.00	70.4	18.5		季節調整値		
	吉野川	182	1,243	336	1,064	76	65	0.86	1.85	41.8	19.3	万人	%	%	
	鳴門	370	2,241	818	2,311	107	103	1.03	2.21	28.9	12.6	175	2.5	2.5	
	全 国	令和5年 10月	千件 376	千人 1,913	千人 814	千人 2,269	千件 94	千人 94	1.19	2.16	25.0	11.5	169	2.4	2.5
		11月	319	1,860	734	2,238	86	86	1.20	2.30	27.0	11.8	156	2.3	2.5
		12月	278	1,771	713	2,182	76	76	1.23	2.56	27.3	10.7	156	2.3	2.5
令和6年 1月		398	1,808	794	2,179	68	68	1.21	2.00	17.3	8.5	163	2.4	2.4	
2月		387	1,872	794	2,243	98	98	1.20	2.05	25.2	12.3	177	2.6	2.6	
3月		376	1,919	754	2,240	122	122	1.17	2.00	32.4	16.2	185	2.7	2.6	
4月		514	2,018	749	2,172	102	102	1.08	1.46	19.8	13.6	193	2.8	2.6	
5月		407	2,051	755	2,156	98	98	1.05	1.85	24.0	12.9	193	2.8	2.6	
6月		334	2,007	720	2,132	89	89	1.06	2.16	26.6	12.4	181	2.6	2.5	
7月		355	1,951	765	2,158	87	87	1.11	2.15	24.5	11.4	188	2.7	2.7	
8月	316	1,897	725	2,136	73	73	1.13	2.30	23.3	10.1	175	2.5	2.5		
9月	348	1,894	736	2,159	83	83	1.14	2.12	23.8	11.2	173	2.5	2.4		
10月	375	1,914	829	2,223	91	91	1.16	2.21	24.3	11.0	170	2.4	2.5		

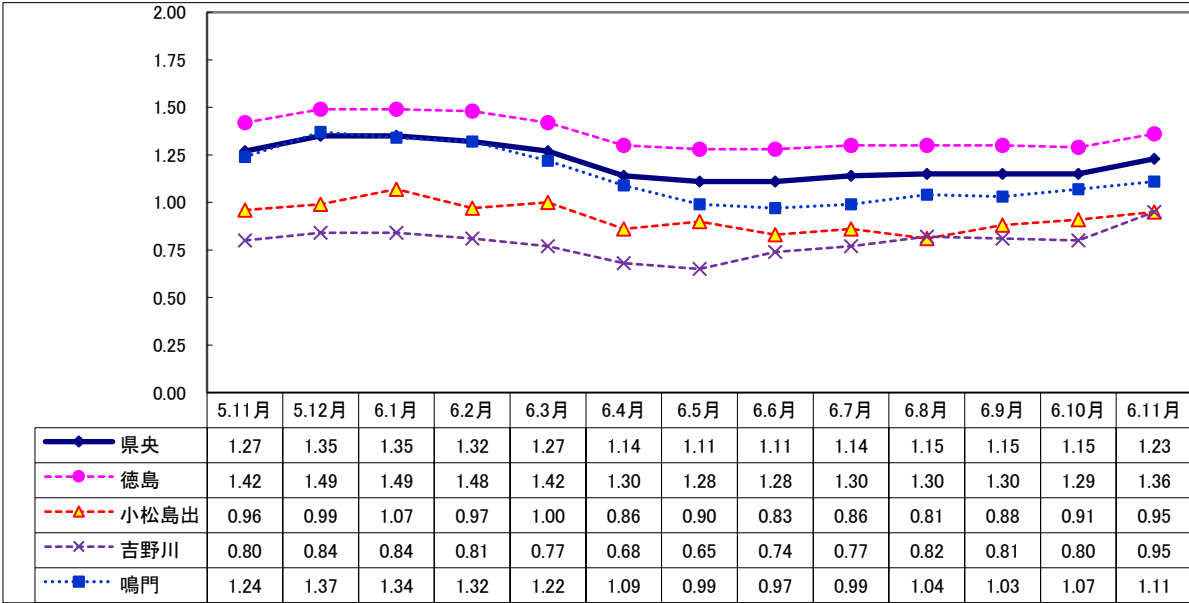
Ⅱ 産業別・規模別 新規求人の状況

No.4

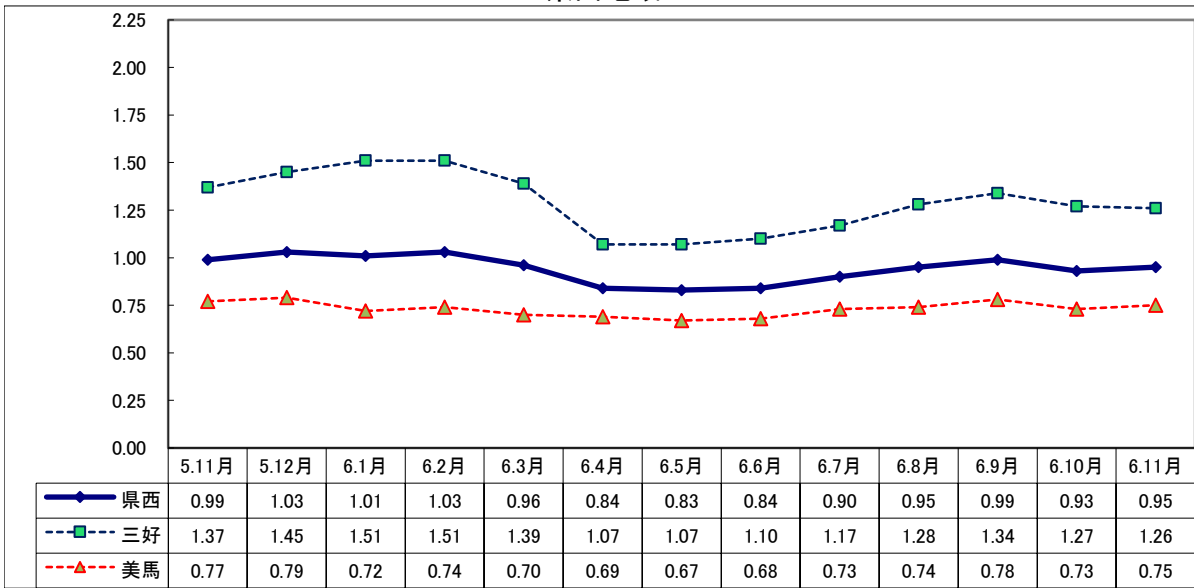
項 目 産 業 ・ 規 模	一般(日雇・学卒を除く)			パートタイムを除く			パートタイム		
	6年 11月 (人)	前年比 (%)	5年 11月 (人)	6年 11月 (人)	前年比 (%)	5年 11月 (人)	6年 11月 (人)	前年比 (%)	5年 11月 (人)
A, B 農, 林, 漁業 (01~04)	67	▲ 27.2	92	22	▲ 51.1	45	45	▲ 4.3	47
C 鉱業, 採石業, 砂利採取業 (05)	2	▲ 50.0	4	2	0.0	2	0	—	2
D 建設業 (06~08)	377	▲ 18.4	462	361	▲ 20.3	453	16	77.8	9
E 製造業 (09~32)	565	10.8	510	451	15.3	391	114	▲ 4.2	119
09 食料品製造業	107	▲ 15.1	126	49	▲ 7.5	53	58	▲ 20.5	73
10 飲料・たばこ・飼料製造業	15	15.4	13	10	11.1	9	5	25.0	4
11 繊維工業	28	▲ 12.5	32	18	0.0	18	10	▲ 28.6	14
12 木材・木製品製造業	41	78.3	23	34	47.8	23	7	—	0
13 家具・装備品製造業	8	14.3	7	5	▲ 28.6	7	3	—	0
14 パルプ・紙・紙加工品製造業	9	50.0	6	8	100.0	4	1	▲ 50.0	2
15 印刷・同関連業	4	▲ 20.0	5	0	—	3	4	100.0	2
16 化学工業	41	70.8	24	38	65.2	23	3	200.0	1
17 石油製品・石炭製品製造業	0	—	0	0	—	0	0	—	0
18 プラスチック製品製造業	15	114.3	7	14	180.0	5	1	▲ 50.0	2
19 ゴム製品製造業	2	▲ 66.7	6	2	▲ 60.0	5	0	—	1
21 窯業・土石製品製造業	19	111.1	9	19	171.4	7	0	—	2
22 鉄鋼業	1	▲ 75.0	4	1	▲ 75.0	4	0	—	0
23 非鉄金属製造業	2	▲ 33.3	3	2	▲ 33.3	3	0	—	0
24 金属製品製造業	63	65.8	38	61	60.5	38	2	—	0
25 はん用機械器具製造業	17	325.0	4	10	233.3	3	7	600.0	1
26 生産用機械器具製造業	15	▲ 11.8	17	12	▲ 29.4	17	3	—	0
27 業務用機械器具製造業	6	—	0	6	—	0	0	—	0
28 電子部品・デバイス・電子回路製造業	130	▲ 5.8	138	130	▲ 5.1	137	0	—	1
29 電気機械器具製造業	10	▲ 41.2	17	8	▲ 20.0	10	2	▲ 71.4	7
30 情報通信機械器具製造業	3	50.0	2	3	50.0	2	0	—	0
31 輸送用機械器具製造業	19	▲ 17.4	23	13	▲ 27.8	18	6	20.0	5
20,32 その他の製造業	10	66.7	6	8	300.0	2	2	▲ 50.0	4
F 電気・ガス・熱供給・水道業 (33~36)	0	—	5	0	—	4	0	—	1
G 情報通信業 (37~41)	65	8.3	60	44	46.7	30	21	▲ 30.0	30
H 運輸業, 郵便業 (42~49)	152	▲ 15.6	180	123	▲ 11.5	139	29	▲ 29.3	41
I 卸売業, 小売業 (50~61)	634	0.6	630	306	1.3	302	328	0.0	328
J 金融業, 保険業 (62~67)	35	▲ 32.7	52	29	▲ 25.6	39	6	▲ 53.8	13
K 不動産業, 物品賃貸業 (68~70)	31	▲ 58.7	75	25	▲ 61.5	65	6	▲ 40.0	10
L 学術研究, 専門・技術サービス業 (71~74)	74	▲ 47.5	141	59	▲ 52.0	123	15	▲ 16.7	18
M 宿泊業, 飲食サービス業 (75~77)	254	▲ 3.4	263	68	36.0	50	186	▲ 12.7	213
N 生活関連サービス業, 娯楽業 (78~80)	142	▲ 15.5	168	85	▲ 22.0	109	57	▲ 3.4	59
O 教育, 学習支援業 (81,82)	123	3.4	119	43	7.5	40	80	1.3	79
P 医療, 福祉 (83~85)	1,940	2.8	1,887	1,197	3.8	1,153	743	1.2	734
Q 複合サービス事業 (86, 87)	14	▲ 60.0	35	2	▲ 92.9	28	12	71.4	7
R サービス業 (88~96)	845	34.1	630	560	32.4	423	285	37.7	207
S, T 公務・その他 (97,98,99)	170	6.3	160	20	5.3	19	150	6.4	141
	5,490	0.3	5,473	3,397	▲ 0.5	3,415	2,093	1.7	2,058
規 模 別									
29人以下	3,259	0.8	3,233	1,878	▲ 0.8	1,894	1,381	3.1	1,339
30 ~ 99人	1,330	▲ 0.4	1,335	907	2.1	888	423	▲ 5.4	447
100 ~ 299人	494	▲ 9.4	545	324	▲ 12.0	368	170	▲ 4.0	177
300 ~ 499人	136	0.7	135	81	12.5	72	55	▲ 12.7	63
500 ~ 999人	112	69.7	66	74	39.6	53	38	192.3	13
1,000人以上	159	0.0	159	133	▲ 5.0	140	26	36.8	19

Ⅲ 安定所別有効求人倍率(原数値)の推移 県央地域

No.5



県西地域



県南地域

