



令和6年10月28日

【照会先】

徳島労働局職業安定部職業安定課

課長 笠井 勝巳

課長 補佐 武市 直子

地方労働市場情報官 森下 明実

(電話) 088-611-5383

報道関係者 各位

職業安定業務統計速報(令和6年9月分)について

徳島県の有効求人倍率
1.13倍

全国
1.24倍(9月)

四国
1.28倍(9月)
(季節調整値)

1. 概況

- 有効求人倍率(季節調整値)は1.13倍で、前月と同水準となった。
- 新規求人倍率(季節調整値)は2.08倍で、前月を0.46ポイント下回った。
- 有効求人数(原数値)は、前年同月比2.8%減(7か月連続)の15,067人、有効求職者数(原数値)は、前年同月比1.8%増(6か月連続)の13,415人となった。
- 正社員の有効求人倍率(原数値)は1.03倍で、前年同月と同水準であった。
- 地域別有効求人倍率(原数値)については、以下のとおり。
 - 県央地域(徳島、小松島出張所、鳴門、吉野川管内) 1.15倍(前年同月1.20倍)
 - 県西地域(美馬、三好管内) 0.99倍(前年同月1.00倍)
 - 県南地域(阿南、牟岐出張所管内) 1.06倍(前年同月1.16倍)

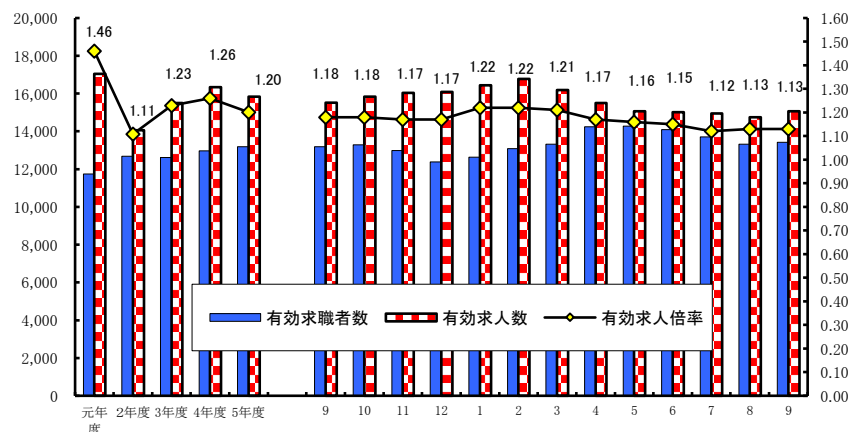
<職業別有効求人倍率>

常用フルタイム

職業別	有効求人倍率
計	1.18
管理的職業従事者	0.95
専門・技術的職業従事者	2.29
事務従事者	0.49
販売従事者	1.54
サービス職業従事者	1.87
保安職業従事者	7.50
農林漁業従事者	0.72
生産工程従事者	1.53
輸送・機械運転従事者	1.72
建設・採掘従事者	2.98
運搬・清掃・包装等従事者	0.53

(参考:福祉関連職業合計 2.96)

<有効求人倍率の推移(季節調整値)>



令和5年12月以前の数値は新季節指数により改訂されている。
(季節調整法はセンサス局法Ⅱ(X-12-ARIMA)による。)

(注)ハローワークインターネットサービスの機能拡充に伴い、令和3年9月以降の数値には、ハローワークに来所せず、オンライン上で求職登録した求職者数や、求職者がハローワークインターネットサービスの求人に直接応募した就職件数等が含まれている。

2. 新規求人の動き

- ・新規求人数(原数値)は、前年同月比では5.6%減(5か月連続)の5,220人となった。
- ・新規求人数に占める正社員求人の割合は53.0%となり、前年同月を1.9ポイント上回った。
- ・これをパートを含む主な産業分類(大分類)についてみると、前年同月比等で増加したものは、建設業25.6%(95人)、卸売業、小売業13.4%(76人)、製造業11.0%(57人)で、減少したものは、医療、福祉▲13.8%(▲272人)、サービス業(他に分類されないもの)▲17.7%(▲149人)、宿泊業、飲食サービス業▲23.7%(▲78人)などである。

3. 新規求職の動き

- ・新規求職者数(原数値)は、前年同月比0.1%増(2か月ぶり)の2,435人となった。
- ・新規パート求職者は前年同月比5.0%増の966人、新規常用求職者は同0.4%減の2,414人となった。
- ・新規常用求職者(パートを除く)の求職理由別状況をみると、前年同月比で在職者は9.7%減(4か月連続)、事業主都合離職者21.5%減(2か月連続)、自己都合離職者5.2%増(2か月ぶり)、無業者11.3%増(2か月ぶり)となった。

<年齢別新規常用求職者(パートを除く)>

年齢別	求職者数	前年同月比
計	1,462	▲ 2.9%
24歳以下	196	3.2%
25歳～34歳	314	▲ 7.6%
35歳～44歳	279	▲ 8.5%
45歳～54歳	353	5.1%
55歳～59歳	135	11.6%
60歳～64歳	109	▲ 6.0%
65歳以上	76	▲ 22.4%

<求職理由別新規常用求職者(パートを除く)>

求職理由別	求職者数	構成比	前年同月比
計	1,462	-	▲ 2.9%
在職者	446	30.5%	▲ 9.7%
離職者	898	61.4%	▲ 0.9%
事業主都合	183	12.5%	▲ 21.5%
定年到達者	21	1.4%	10.5%
自己都合	667	45.6%	5.2%
自営・その他	25	1.7%	47.1%
無業者	118	8.1%	11.3%

4. 就職の動き

- ・就職件数は前年同月比10.1%減の821件となった。
- ・就職率は前年同月比3.8ポイント減の33.7%となった。

5. 雇用保険の動き

- ・雇用保険被保険者数は199,195人で前年同月比0.36%減少し、資格取得者数は1,950人(同5.02%減)、資格喪失者数は2,247人(同3.73%減)となった。
- ・受給資格決定件数は560件(※速報値)(前年同月645件)で、前年同月比13.18%減(2か月ぶり)となった。
- ・受給者実人員は2,629人(前年同月2,615人)で、前年同月比0.54%増(2か月ぶり)となった。

<年齢別雇用保険受給者実人員>

年齢別	実人員	前年同月比
計	2,629	0.5%
29歳以下	372	3.9%
30歳～44歳	623	▲ 4.2%
45歳～59歳	931	3.9%
60歳以上	703	▲ 1.1%

<産業別雇用保険資格喪失者>

産業別	資格喪失者数	うち事業主都合	事業主都合割合
産業計	2,247	196	8.7%
建設業	155	21	13.5%
製造業	390	80	20.5%
運輸、郵便業	145	5	3.4%
卸売、小売業	281	22	7.8%
医療、福祉	548	23	4.2%
サービス業	308	17	5.5%

6. 県内の雇用失業情勢

求人が求職を上回って推移しているものの、求人は緩やかに減少している。
足元の経済情勢等が雇用に与える影響には留意する必要がある。

有効求職者数は高い水準を維持しているため、引き続き、求人・求職のニーズに応じた的確な職業紹介、担当者制による個別支援など、きめ細かな支援を図るとともに、人手不足感が高まる企業への支援として、求職者ニーズに応じた求人条件の見直しを促すとともに、内容の充実等を図る。

I 職業紹介の状況

項目 年月		労働市場											
		1. 一般労働者 { 日雇・学卒 (中学、高校) を除く全数 }											
		求職		求人		就職	充足	求人倍率				就職率	充足率
		① 新求 求件 数 (件)	② 有効 求職 者数 (人)	③ 新規 求人数 (人)	④ 有効 求人数 (人)	⑤ 就職 件数 (件)	⑥ 充足 数 (人)	⑦ 有効 ④/② (倍) 季節 調整 値 (倍)		⑧ 新規 ③/① (倍) 季節 調整 値 (倍)		⑤/① ×100 (%)	⑥/③ ×100 (%)
徳島県	令和2年度平均	2,525	12,689	5,044	14,063	955	914	1.11	-	2.00	-	37.8	18.1
	令和3年度平均	2,499	12,614	5,515	15,501	937	891	1.23	-	2.21	-	37.5	16.2
	令和4年度平均	2,497	12,966	5,698	16,343	910	868	1.26	-	2.28	-	36.4	15.2
	令和5年度平均	2,462	13,184	5,474	15,831	908	853	1.20	-	2.22	-	36.9	15.6
	前年度対比	▲1.4	1.7	▲3.9	▲3.1	▲0.2	▲1.7	ホ▲0.06	-	ホ▲0.06	-	ホ0.5	ホ0.4
	令和5年 9月	2,432	13,182	5,527	15,509	913	864	1.18	1.18	2.27	2.21	37.5	15.6
	10月	2,481	13,290	5,806	15,830	946	876	1.19	1.18	2.34	2.13	38.1	15.1
	11月	2,133	12,974	5,473	16,044	840	791	1.24	1.17	2.57	2.23	39.4	14.5
	12月	1,829	12,382	5,441	16,090	838	778	1.30	1.17	2.97	2.12	45.8	14.3
	令和6年 1月	2,780	12,630	6,105	16,441	666	631	1.30	1.22	2.20	2.24	24.0	10.3
	2月	2,605	13,092	5,620	16,773	928	889	1.28	1.22	2.16	2.24	35.6	15.8
	3月	2,421	13,328	5,101	16,196	1,125	1,080	1.22	1.21	2.11	2.29	46.5	21.2
	4月	3,529	14,244	5,547	15,498	1,022	963	1.09	1.17	1.57	2.11	29.0	17.4
	5月	2,643	14,283	5,182	15,063	951	906	1.05	1.16	1.96	2.20	36.0	17.5
6月	2,233	14,087	5,036	15,014	828	768	1.07	1.15	2.26	2.27	37.1	15.3	
7月	2,265	13,711	5,461	14,950	837	774	1.09	1.12	2.41	2.08	37.0	14.2	
8月	1,965	13,323	4,886	14,747	689	658	1.11	1.13	2.49	2.54	35.1	13.5	
9月	2,435	13,415	5,220	15,067	821	777	1.12	1.13	2.14	2.08	33.7	14.9	
対前月比 (%)	-	-	-	-	-	-	-	-	ホ0.00	-	ホ▲0.46	-	-
対前年同月比 (%)	0.1	1.8	▲5.6	▲2.8	▲10.1	▲10.1	ホ▲0.06	-	ホ▲0.13	-	ホ▲3.8	ホ▲0.7	
安定所別 (9月)	徳島	1,084	6,184	2,685	8,050	363	416	1.30	-	2.48	-	33.5	15.5
	小松島出張所	175	875	315	769	57	32	0.88	-	1.80	-	32.6	10.2
	三好	111	531	255	709	47	36	1.34	-	2.30	-	42.3	14.1
	美馬	152	860	246	667	47	51	0.78	-	1.62	-	30.9	20.7
	阿南	205	1,206	429	1,270	76	64	1.05	-	2.09	-	37.1	14.9
	牟岐出張所	41	254	110	276	16	13	1.09	-	2.68	-	39.0	11.8
	吉野川	263	1,279	436	1,037	86	58	0.81	-	1.66	-	32.7	13.3
	鳴門	404	2,226	744	2,289	129	107	1.03	-	1.84	-	31.9	14.4
	全国	令和5年 8月	千件	千人	千人	千人	千件	千人					
9月		350	1,906	847	2,448	88	88	1.28	1.30	2.42	2.31	25.2	10.4
10月		358	1,903	858	2,457	98	98	1.29	1.29	2.39	2.25	27.3	11.4
11月		378	1,922	909	2,508	102	102	1.31	1.29	2.40	2.25	27.0	11.2
12月		326	1,874	824	2,481	94	94	1.32	1.27	2.52	2.25	28.9	11.5
令和6年 1月		296	1,796	821	2,454	88	88	1.37	1.27	2.78	2.25	29.6	10.7
2月		408	1,835	911	2,468	78	78	1.35	1.27	2.23	2.28	19.2	8.6
3月		392	1,903	893	2,543	108	108	1.34	1.26	2.28	2.26	27.6	12.1
4月		383	1,941	831	2,514	133	133	1.30	1.28	2.17	2.38	34.7	16.0
5月		519	2,034	822	2,400	111	111	1.18	1.26	1.58	2.17	21.4	13.5
6月		411	2,068	829	2,363	107	107	1.14	1.24	2.02	2.16	26.0	12.9
7月		337	2,021	792	2,336	97	97	1.16	1.23	2.35	2.26	28.8	12.3
8月		358	1,963	843	2,365	95	95	1.20	1.24	2.35	2.22	26.4	11.2
9月	317	1,907	792	2,337	80	80	1.23	1.23	2.50	2.32	25.1	10.1	

労働市場														
2. 1.のうち中高年齢者(45才以上) (パートを除く)				3. 1.のうち パート					4. 正社員 (パートを除く常用)					
⑩ 新規 求職 件数 (件)	⑪ 有効 求職 者数 (人)	⑫ ⑩のうち 55才以 上の者 (人)	⑬ 就職 件数 (件)	⑭ 新規 求職 件数 (件)	⑮ 有効 求職 者数 (人)	⑯ 新規 求人数 (人)	⑰ 有効 求人数 (人)	⑱ 就職 件数 (件)	新規 求人数 (人)	有効 求人数 (人)	就職 件数 (件)	フルタイム 有効 求職者数 (人)	有効 求人 倍率 (倍)	充足率 (%)
673	3,561	1,898	218	918	4,887	1,994	5,474	419	2,456	6,988	417	7,754	0.90	16.6
671	3,487	1,840	209	913	4,978	2,156	5,920	425	2,709	7,766	405	7,592	1.02	14.6
675	3,548	1,885	209	925	5,183	2,205	6,244	403	2,808	8,158	405	7,740	1.05	14.0
685	3,705	1,998	218	933	5,323	2,073	5,838	414	2,755	8,140	396	7,836	1.04	13.8
1.5	4.4	6.0	4.3	0.9	2.7	▲ 6.0	▲ 6.5	2.7	▲ 1.9	▲ 0.2	▲ 2.2	1.2	ホ▲0.01	ポ▲ 0.2
678	3,745	2,010	233	920	5,306	2,076	5,636	400	2,826	8,067	423	7,849	1.03	14.3
663	3,736	1,989	222	907	5,293	2,121	5,743	441	2,946	8,185	408	7,995	1.02	12.9
550	3,630	1,913	212	787	5,139	2,058	5,843	381	2,716	8,213	364	7,821	1.05	12.6
546	3,496	1,874	212	628	4,892	2,105	5,961	364	2,673	8,135	383	7,481	1.09	13.4
791	3,596	1,956	174	1,059	4,986	2,381	6,155	276	3,001	8,246	316	7,616	1.08	10.3
801	3,824	2,054	246	909	5,153	2,212	6,415	427	2,750	8,386	387	7,845	1.07	13.6
664	3,801	2,044	275	910	5,319	1,970	6,120	517	2,524	8,126	445	7,979	1.02	17.3
951	4,047	2,236	241	1,630	5,940	2,150	5,840	473	2,800	7,890	430	8,209	0.96	14.8
712	3,988	2,205	237	1,118	6,121	2,031	5,690	448	2,557	7,685	409	8,147	0.94	16.2
616	3,904	2,169	200	856	6,102	1,837	5,556	400	2,662	7,811	347	7,963	0.98	12.4
616	3,826	2,103	182	853	5,775	2,029	5,503	390	2,875	7,849	376	7,900	0.99	12.4
583	3,737	2,044	151	702	5,488	1,810	5,310	320	2,467	7,799	296	7,813	1.00	11.3
678	3,794	2,045	207	966	5,560	1,879	5,361	361	2,764	8,023	381	7,822	1.03	13.3
-	-	-	-	-	-	-	-	-	-	-	-	-	-	-
0.0	1.3	1.7	▲ 11.2	5.0	4.8	▲ 9.5	▲ 4.9	▲ 9.8	▲ 2.2	▲ 0.5	▲ 9.9	▲ 0.3	ホ0.00	ポ▲ 1.0
310	1,816	997	90	415	2,391	927	2,817	165	1,416	4,198	157	3,787	1.11	13.3
47	237	129	11	73	365	123	272	26	173	451	26	508	0.89	6.9
27	144	86	15	42	244	94	262	18	138	391	27	287	1.36	15.9
34	218	115	17	62	423	90	233	16	149	400	26	437	0.92	18.1
49	327	190	15	98	537	111	417	37	250	700	32	651	1.08	11.6
17	83	54	4	12	98	52	97	8	36	105	8	151	0.70	22.2
77	339	179	26	102	559	182	412	33	220	543	46	720	0.75	12.7
117	630	295	29	162	943	300	851	58	382	1,235	59	1,281	0.96	14.1
千件	千人	千人	千件	千件	千人	千人	千人	千件	千人	千人	千件	千人		
104	549	286	24	123	735	333	933	39	398	1,179	38	1,166	1.01	9.5
104	547	284	26	132	735	327	936	45	410	1,182	41	1,163	1.02	10.0
113	553	287	27	140	746	361	965	47	422	1,199	43	1,172	1.02	10.1
101	544	284	25	117	728	325	954	44	386	1,187	39	1,137	1.04	10.2
99	526	280	22	98	689	311	942	41	392	1,173	36	1,087	1.08	9.3
131	554	296	21	145	696	370	956	36	417	1,174	33	1,116	1.05	7.9
123	580	313	27	146	725	364	999	53	405	1,195	40	1,151	1.04	10.0
118	583	314	32	141	750	326	985	70	394	1,191	45	1,174	1.01	11.4
153	598	327	28	217	814	320	923	55	393	1,159	43	1,210	0.96	10.9
118	599	328	27	166	841	320	841	53	395	1,149	41	1,216	0.94	10.4
101	582	318	25	127	828	301	882	48	381	1,137	38	1,185	0.96	9.9
111	571	308	25	130	785	323	889	45	405	1,155	38	1,171	0.99	9.5
97	558	300	22	114	752	296	870	37	388	1,150	33	1,149	1.00	8.5

項目 年月		労働市場										※ 今月の動き ※ ○ 9月の新規求人数は、5,220人で対前年同月比 5.6% の減少となった。 これをパートを含む主な産業分類(大分類)についてみると、前年同月比等で増加したものは、建設業 25.6% (95人)、卸売業、小売業 13.4% (76人)、製造業 25.6% (57人)で、減少したものは、医療、福祉 ▲13.8% (▲272人)、サービス業(他に分類されないもの) ▲17.7% (▲149人)、宿泊業、飲食サービス業 ▲23.7% (▲78人) などである。 また、パートタイム求人は 1,879人で、対前年同月比 ▲9.5% 減少となった。 ○ 新規求職者 2,435人で、対前年同月比は 0.1% 増加となった。受給資格決定件数は 560件(※速報値)で前年同月比 ▲13.18% 減少、受給者実人員は 2,629人で同 0.54% 増加した。 ○ 有効求人倍率(季節調整値)は、1.13倍で前月と同水準となった。 新季節指数による改訂 完全失業率及び求人倍率(季節調整値)は全数に係る数値で、令和5年12月以前の数値は新季節指数により改訂されている。		
		1. のうち 5. 常用 { 日雇・学卒(中学、高校)を除く全数 }												
		求職		求人		就職	充足	求人倍率		就職率	充足率			
		① 新規 求職 件 数 (件)	② 有効 求職 者 数 (人)	③ 新規 求 人 数 (人)	④ 有効 求 人 数 (人)	⑤ 就 職 件 数 (件)	⑥ 充 足 数 (人)	⑦ 有 効 ④/② (倍)	⑧ 新規 ③/① (倍)	⑤/① ×100 (%)	⑥/③ ×100 (%)			
徳 島 県	令和2年度平均	2,494	12,600	4,556	12,819	864	828	1.02	1.83	34.6	18.2			
	令和3年度平均	2,472	12,539	4,988	14,084	848	808	1.12	2.02	34.3	16.2			
	令和4年度平均	2,470	12,885	5,196	14,948	829	794	1.16	2.10	33.6	15.3			
	令和5年度平均	2,442	13,128	4,995	14,521	826	776	1.11	2.05	33.8	15.5			
	前年度対比	▲ 1.1	1.9	▲ 3.9	▲ 2.9	▲ 0.4	▲ 2.3	ホ°▲0.05	ホ°▲0.05	ホ°0.2	ホ°0.2			
	令和5年 9月	2,423	13,130	5,225	14,526	848	804	1.11	2.16	35.0	15.4			
	10月	2,475	13,265	5,203	14,660	877	812	1.11	2.10	35.4	15.6			
	11月	2,124	12,937	4,932	14,689	739	688	1.14	2.32	34.8	13.9			
	12月	1,821	12,350	4,822	14,525	734	683	1.18	2.65	40.3	14.2			
	令和6年 1月	2,752	12,576	5,386	14,736	585	550	1.17	1.96	21.3	10.2			
2月	2,516	12,972	5,061	14,989	822	786	1.16	2.01	32.7	15.5				
3月	2,410	13,269	4,745	14,585	1,030	990	1.10	1.97	42.7	20.9				
4月	3,513	14,113	5,071	14,182	957	901	1.00	1.44	27.2	17.8				
5月	2,628	14,226	4,834	14,008	882	842	0.98	1.84	33.6	17.4				
6月	2,218	14,026	4,694	13,980	770	714	1.00	2.12	34.7	15.2				
7月	2,244	13,641	5,052	13,934	760	701	1.02	2.25	33.9	13.9				
8月	1,958	13,275	4,564	13,798	627	591	1.04	2.33	32.0	12.9				
9月	2,414	13,346	4,913	14,163	775	727	1.06	2.04	32.1	14.8				
対前年同月比(%)		▲ 0.4	1.6	▲ 6.0	▲ 2.5	▲ 8.6	▲ 9.6	ホ°▲0.05	ホ°▲0.12	ホ°▲ 2.9	ホ°▲ 0.6			
安 定 所 別 (9 月 鳴)	徳島	1,075	6,155	2,470	7,383	338	376	1.20	2.30	31.4	15.2	有効求人倍率(季節調整値) 徳島 9月 1.13倍 全国 8月 1.23倍 労働力調査関係 資料出所:総務省統計局 完全失業者数 完全失業率 季節調整値		
	小松島出張所	170	870	305	744	54	30	0.86	1.79	31.8	9.8			
	三好	111	529	250	704	47	36	1.33	2.25	42.3	14.4			
	美馬	152	860	245	655	45	49	0.76	1.61	29.6	20.0			
	阿南	200	1,185	427	1,256	75	64	1.06	2.14	37.5	15.0			
	牟岐出張所	41	249	109	275	15	13	1.10	2.66	36.6	11.9			
	吉野川	263	1,279	424	1,011	80	56	0.79	1.61	30.4	13.2			
	鳴門	402	2,219	683	2,135	121	103	0.96	1.70	30.1	15.1			
	全 国	令和5年 8月	千件 348	千人 1,896	千人 763	千人 2,218	千件 81	千人 81	1.17	2.20	23.4		10.7	万人 186
9月	356	1,894	780	2,229	91	91	1.18	2.19	25.4	11.6	182	2.6	2.6	
10月	376	1,913	814	2,269	94	94	1.19	2.16	25.0	11.5	175	2.5	2.5	
11月	319	1,860	734	2,238	86	86	1.20	2.30	27.0	11.8	169	2.4	2.5	
12月	278	1,771	713	2,182	76	76	1.23	2.56	27.3	10.7	156	2.3	2.5	
令和6年 1月	398	1,808	794	2,179	68	68	1.21	2.00	17.3	8.5	163	2.4	2.4	
2月	387	1,872	794	2,243	98	98	1.20	2.05	25.2	12.3	177	2.6	2.6	
3月	376	1,919	754	2,240	122	122	1.17	2.00	32.4	16.2	185	2.7	2.6	
4月	514	2,018	749	2,172	102	102	1.08	1.46	19.8	13.6	193	2.8	2.6	
5月	407	2,051	755	2,156	98	98	1.05	1.85	24.0	12.9	193	2.8	2.6	
6月	334	2,007	720	2,132	89	89	1.06	2.16	26.6	12.4	181	2.6	2.5	
7月	355	1,951	765	2,158	87	87	1.11	2.15	24.5	11.4	188	2.7	2.7	
8月	316	1,897	725	2,136	73	73	1.13	2.30	23.3	10.1	175	2.5	2.5	

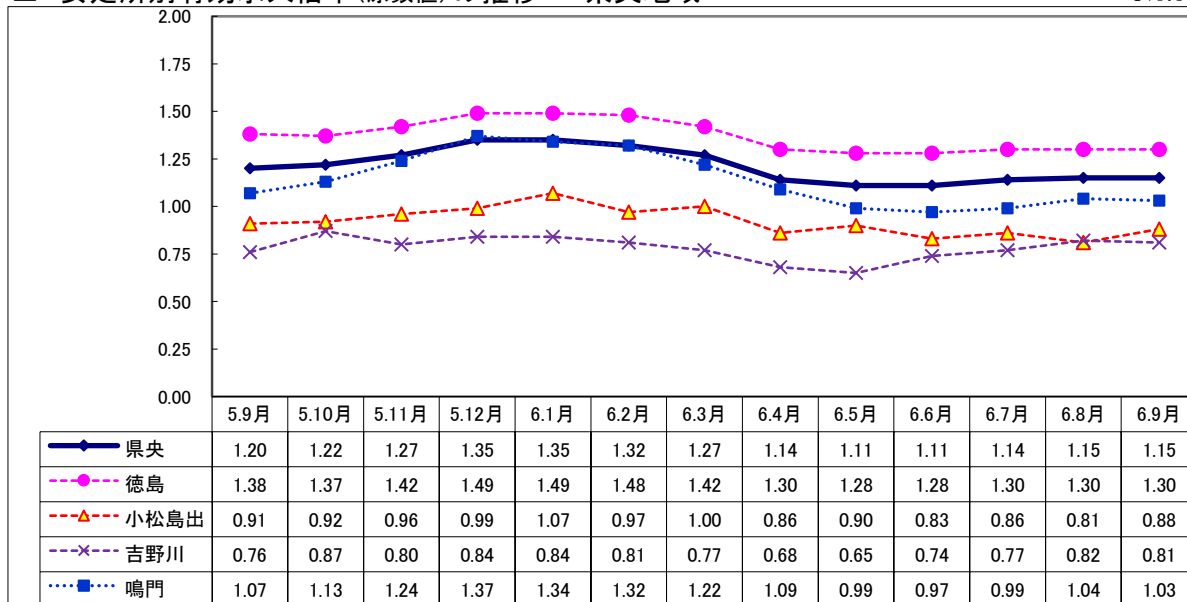
Ⅱ 産業別・規模別 新規求人の状況

No.4

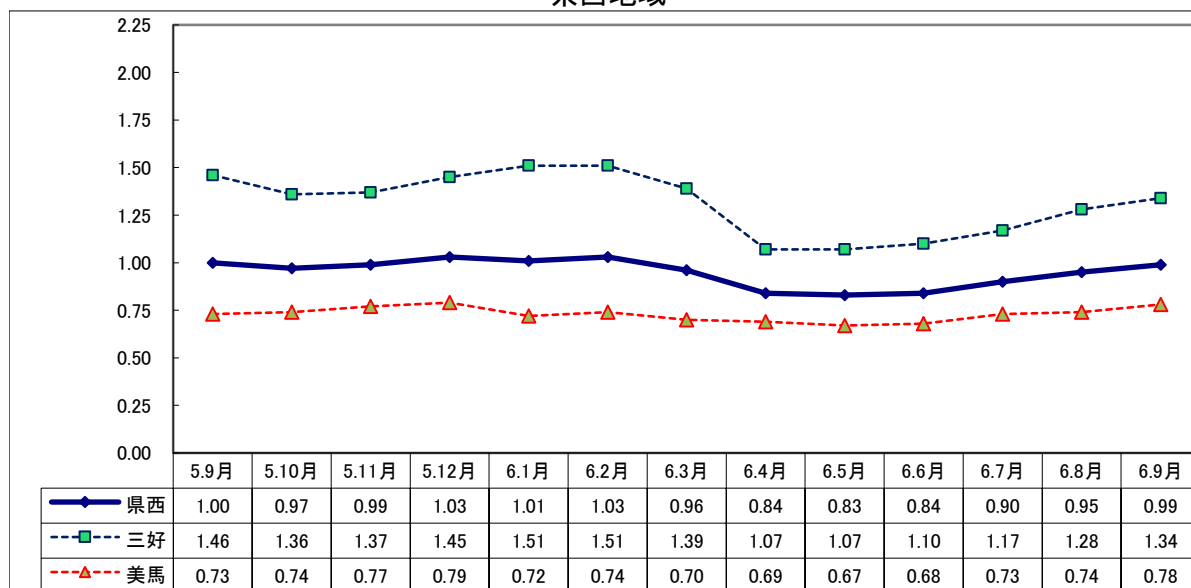
項 目 産 業 ・ 規 模	一般(日雇・学卒を除く)			パートタイムを除く			パートタイム		
	6年 9月 (人)	前年比 (%)	5年 9月 (人)	6年 9月 (人)	前年比 (%)	5年 9月 (人)	6年 9月 (人)	前年比 (%)	5年 9月 (人)
A, B 農, 林, 漁業 (01~04)	122	31.2	93	31	▲ 13.9	36	91	59.6	57
C 鉱業, 採石業, 砂利採取業 (05)	2	100.0	1	2	100.0	1	0	—	0
D 建設業 (06~08)	466	25.6	371	447	25.2	357	19	35.7	14
E 製造業 (09~32)	574	11.0	517	475	35.7	350	99	▲ 40.7	167
09 食料品製造業	118	▲ 38.9	193	62	▲ 37.4	99	56	▲ 40.4	94
10 飲料・たばこ・飼料製造業	13	8.3	12	9	▲ 18.2	11	4	300.0	1
11 繊維工業	19	0.0	19	13	▲ 7.1	14	6	20.0	5
12 木材・木製品製造業	47	74.1	27	47	104.3	23	0	—	4
13 家具・装備品製造業	1	▲ 85.7	7	1	▲ 85.7	7	0	—	0
14 パルプ・紙・紙加工品製造業	25	150.0	10	23	283.3	6	2	▲ 50.0	4
15 印刷・同関連業	17	41.7	12	5	▲ 37.5	8	12	200.0	4
16 化学工業	32	52.4	21	26	62.5	16	6	20.0	5
17 石油製品・石炭製品製造業	0	—	0	0	—	0	0	—	0
18 プラスチック製品製造業	16	6.7	15	16	6.7	15	0	—	0
19 ゴム製品製造業	1	▲ 88.9	9	0	—	1	1	▲ 87.5	8
21 窯業・土石製品製造業	20	▲ 9.1	22	20	▲ 9.1	22	0	—	0
22 鉄鋼業	5	▲ 50.0	10	4	▲ 42.9	7	1	▲ 66.7	3
23 非鉄金属製造業	0	—	0	0	—	0	0	—	0
24 金属製品製造業	41	0.0	41	38	▲ 7.3	41	3	—	0
25 はん用機械器具製造業	31	138.5	13	27	125.0	12	4	300.0	1
26 生産用機械器具製造業	28	75.0	16	25	56.3	16	3	—	0
27 業務用機械器具製造業	3	0.0	3	3	0.0	3	0	—	0
28 電子部品・デバイス・電子回路製造業	131	172.9	48	131	627.8	18	0	—	30
29 電気機械器具製造業	2	▲ 83.3	12	2	▲ 81.8	11	0	—	1
30 情報通信機械器具製造業	1	—	0	0	—	0	1	—	0
31 輸送用機械器具製造業	19	90.0	10	19	111.1	9	0	—	1
20,32 その他の製造業	4	▲ 76.5	17	4	▲ 63.6	11	0	—	6
F 電気・ガス・熱供給・水道業 (33~36)	3	▲ 66.7	9	1	▲ 85.7	7	2	0.0	2
G 情報通信業 (37~41)	39	▲ 40.0	65	28	▲ 33.3	42	11	▲ 52.2	23
H 運輸業, 郵便業 (42~49)	179	▲ 7.7	194	138	▲ 13.8	160	41	20.6	34
I 卸売業, 小売業 (50~61)	643	13.4	567	348	9.1	319	295	19.0	248
J 金融業, 保険業 (62~67)	50	42.9	35	49	44.1	34	1	0.0	1
K 不動産業, 物品賃貸業 (68~70)	37	▲ 9.8	41	23	0.0	23	14	▲ 22.2	18
L 学術研究, 専門・技術サービス業 (71~74)	117	▲ 7.9	127	78	▲ 3.7	81	39	▲ 15.2	46
M 宿泊業, 飲食サービス業 (75~77)	251	▲ 23.7	329	84	▲ 9.7	93	167	▲ 29.2	236
N 生活関連サービス業, 娯楽業 (78~80)	159	1.9	156	91	12.3	81	68	▲ 9.3	75
O 教育, 学習支援業 (81,82)	92	▲ 1.1	93	44	▲ 12.0	50	48	11.6	43
P 医療, 福祉 (83~85)	1,698	▲ 13.8	1,970	1,011	▲ 13.7	1,171	687	▲ 14.0	799
Q 複合サービス事業 (86, 87)	39	14.7	34	21	▲ 27.6	29	18	260.0	5
R サービス業 (88~96)	691	▲ 17.7	840	449	▲ 23.1	584	242	▲ 5.5	256
S, T 公務・その他 (97,98,99)	58	▲ 31.8	85	21	▲ 36.4	33	37	▲ 28.8	52
	5,220	▲ 5.6	5,527	3,341	▲ 3.2	3,451	1,879	▲ 9.5	2,076
規 模 別									
29人以下	3,201	▲ 4.5	3,353	1,923	▲ 1.7	1,957	1,278	▲ 8.5	1,396
30 ~ 99人	1,338	▲ 8.4	1,461	899	▲ 9.8	997	439	▲ 5.4	464
100 ~ 299人	400	▲ 9.7	443	280	▲ 14.1	326	120	2.6	117
300 ~ 499人	68	▲ 38.2	110	54	▲ 37.9	87	14	▲ 39.1	23
500 ~ 999人	53	▲ 39.8	88	36	▲ 26.5	49	17	▲ 56.4	39
1,000人以上	160	122.2	72	149	325.7	35	11	▲ 70.3	37

Ⅲ 安定所別有効求人倍率(原数値)の推移 県央地域

No.5



県西地域



県南地域

