



令和6年9月30日

【照会先】

徳島労働局職業安定部職業安定課

課長 笠井 勝巳

課長 補佐 武市 直子

地方労働市場情報官 森下 明実

(電話) 088-611-5383

報道関係者 各位

職業安定業務統計速報(令和6年8月分)について

徳島県の有効求人倍率
1.13倍

全国
1.23倍(8月)

四国
1.27倍(8月)
(季節調整値)

1. 概況

- ・有効求人倍率(季節調整値)は1.13倍で、前月を0.01ポイント上回った。
- ・新規求人倍率(季節調整値)は2.54倍で、前月を0.46ポイント上回った。
- ・有効求人数(原数値)は、前年同月比2.9%減(6か月連続)の14,747人、有効求職者数(原数値)は、前年同月比1.4%増(5か月連続)の13,323人となった。
- ・正社員の有効求人倍率(原数値)は1.00倍で、前年同月を0.01ポイント下回った。
- ・地域別有効求人倍率(原数値)については、以下のとおり。
 - 県央地域(徳島、小松島出張所、鳴門、吉野川管内) 1.15倍(前年同月1.18倍)
 - 県西地域(美馬、三好管内) 0.95倍(前年同月1.00倍)
 - 県南地域(阿南、牟岐出張所管内) 0.96倍(前年同月1.15倍)

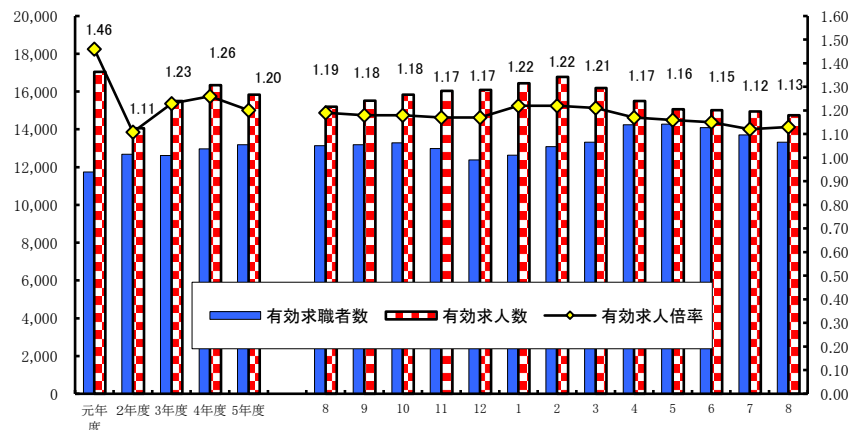
<職業別有効求人倍率>

常用フルタイム

職業別	有効求人倍率
計	1.14
管理的職業従事者	0.76
専門・技術的職業従事者	2.26
事務従事者	0.49
販売従事者	1.54
サービス職業従事者	1.89
保安職業従事者	6.23
農林漁業従事者	0.65
生産工程従事者	1.37
輸送・機械運転従事者	1.62
建設・採掘従事者	3.04
運搬・清掃・包装等従事者	0.49

(参考:福祉関連職業合計 2.99)

<有効求人倍率の推移(季節調整値)>



令和5年12月以前の数値は新季節指数により改訂されている。
(季節調整法はセンサス局法Ⅱ(X-12-ARIMA)による。)

(注)ハローワークインターネットサービスの機能拡充に伴い、令和3年9月以降の数値には、ハローワークに来所せず、オンライン上で求職登録した求職者数や、求職者がハローワークインターネットサービスの求人に直接応募した就職件数等が含まれている。

2. 新規求人の動き

- ・新規求人数(原数値)は、前年同月比では1.9%減(4か月連続)の4,886人となった。
- ・新規求人数に占める正社員求人の割合は50.5%となり、前年同月を1.1ポイント下回った。
- ・これをパートを含む主な産業分類(大分類)についてみると、前年同月比等で増加したものは、医療、福祉11.9%(202人)、サービス業(他に分類されないもの)24.5%(137人)で、減少したものは、学術研究、専門技術サービス業▲60.2%(▲103人)、製造業▲18.6%(▲89人)、不動産業、物品賃貸業▲66.2%(▲51人)などである。

3. 新規求職の動き

- ・新規求職者数(原数値)は、前年同月比14.3%減(2か月ぶり)の1,965人となった。
- ・新規パート求職者は前年同月比11.4%減の702人、新規常用求職者は同14.5%減の1,958人となった。
- ・新規常用求職者(パートを除く)の求職理由別状況をみると、前年同月比で在職者は18.8%減(3か月連続)、事業主都合離職者20.6%減(2か月ぶり)、自己都合離職者12.8%減(2か月ぶり)、無業者2.7%減(2か月ぶり)となった。

<年齢別新規常用求職者(パートを除く)>

年齢別	求職者数	前年同月比
計	1,261	▲ 15.9%
24歳以下	161	▲ 12.0%
25歳～34歳	255	▲ 24.3%
35歳～44歳	263	▲ 13.5%
45歳～54歳	288	▲ 11.1%
55歳～59歳	128	▲ 11.1%
60歳～64歳	101	▲ 17.9%
65歳以上	65	▲ 23.5%

<求職理由別新規常用求職者(パートを除く)>

求職理由別	求職者数	構成比	前年同月比
計	1,261	-	▲ 15.9%
在職者	432	34.3%	▲ 18.8%
離職者	757	60.0%	▲ 15.3%
事業主都合	150	11.9%	▲ 20.6%
定年到達者	16	1.3%	▲ 30.4%
自己都合	573	45.4%	▲ 12.8%
自営・その他	15	1.2%	▲ 37.5%
無業者	72	5.7%	▲ 2.7%

4. 就職の動き

- ・就職件数は前年同月比16.3%減の689件となった。
- ・就職率は前年同月比0.8ポイント減の35.1%となった。

5. 雇用保険の動き

- ・雇用保険被保険者数は199,489人で前年同月比0.31%減少し、資格取得者数は1,723人(同11.00%減)、資格喪失者数は2,124人(同2.86%増)となった。
- ・受給資格決定件数は600件(※速報値)(前年同月597件)で、前年同月比0.50%増(2か月連続)となった。
- ・受給者実人員は2,691人(前年同月2,823人)で、前年同月比4.68%減(2か月ぶり)となった。

<年齢別雇用保険受給者実人員>

年齢別	実人員	前年同月比
計	2,691	▲ 4.7%
29歳以下	393	▲ 4.8%
30歳～44歳	613	▲ 11.7%
45歳～59歳	947	1.0%
60歳以上	738	▲ 5.1%

<産業別雇用保険資格喪失者>

産業別	資格喪失者数	うち事業主都合	事業主都合割合
産業計	2,124	184	8.7%
建設業	135	11	8.1%
製造業	322	33	10.2%
運輸、郵便業	86	7	8.1%
卸売、小売業	226	24	10.6%
医療、福祉	515	41	8.0%
サービス業	328	3	0.9%

6. 県内の雇用失業情勢

求人が求職を上回って推移しているものの、求人は緩やかに減少している。
足元の経済情勢等が雇用に与える影響には留意する必要がある。

有効求職者数は高い水準を維持しているため、引き続き、求人・求職のニーズに応じた的確な職業紹介、担当者制による個別支援など、きめ細かな支援を図るとともに、人手不足感が高まる企業への支援として、求職者ニーズに応じた求人条件の見直しを促すとともに、内容の充実等を図る。

I 職業紹介の状況

項目 年月		労働市場											
		1. 一般労働者 { 日雇・学卒 (中学、高校) を除く全数 }											
		求職		求人		就職	充足	求人倍率				就職率	充足率
		① 新規 求職 件 (件)	② 有効 求職 者 数 (人)	③ 新規 求人数 (人)	④ 有効 求人数 (人)	⑤ 就職 件数 (件)	⑥ 充足 数 (人)	⑦ 有効 ④ / ② (倍) 季節 調整 値 (倍)		⑧ 新規 ③ / ① (倍) 季節 調整 値 (倍)		⑤ / ① ×100 (%)	⑥ / ③ ×100 (%)
徳島県	令和2年度平均	2,525	12,689	5,044	14,063	955	914	1.11	-	2.00	-	37.8	18.1
	令和3年度平均	2,499	12,614	5,515	15,501	937	891	1.23	-	2.21	-	37.5	16.2
	令和4年度平均	2,497	12,966	5,698	16,343	910	868	1.26	-	2.28	-	36.4	15.2
	令和5年度平均	2,462	13,184	5,474	15,831	908	853	1.20	-	2.22	-	36.9	15.6
	前年度対比	▲1.4	1.7	▲3.9	▲3.1	▲0.2	▲1.7	ホ▲0.06	-	ホ▲0.06	-	ホ0.5	ホ0.4
	令和5年 8月	2,294	13,133	4,980	15,193	823	762	1.16	1.19	2.17	2.15	35.9	15.3
	9月	2,433	13,185	5,527	15,510	913	864	1.18	1.18	2.27	2.21	37.5	15.6
	10月	2,481	13,293	5,806	15,830	946	876	1.19	1.18	2.34	2.13	38.1	15.1
	11月	2,135	12,978	5,473	16,044	840	791	1.24	1.17	2.56	2.23	39.3	14.5
	12月	1,829	12,382	5,441	16,090	838	778	1.30	1.17	2.97	2.12	45.8	14.3
	令和6年 1月	2,780	12,630	6,105	16,441	666	631	1.30	1.22	2.20	2.24	24.0	10.3
	2月	2,605	13,092	5,620	16,773	928	889	1.28	1.22	2.16	2.24	35.6	15.8
	3月	2,421	13,328	5,101	16,196	1,125	1,080	1.22	1.21	2.11	2.29	46.5	21.2
	4月	3,529	14,244	5,547	15,498	1,022	963	1.09	1.17	1.57	2.11	29.0	17.4
	5月	2,643	14,283	5,182	15,063	951	906	1.05	1.16	1.96	2.20	36.0	17.5
	6月	2,233	14,087	5,036	15,014	828	768	1.07	1.15	2.26	2.27	37.1	15.3
	7月	2,265	13,711	5,461	14,950	837	774	1.09	1.12	2.41	2.08	37.0	14.2
8月	1,965	13,323	4,886	14,747	689	658	1.11	1.13	2.49	2.54	35.1	13.5	
対前月比 (%)	-	-	-	-	-	-	-	-	ホ0.01	-	ホ0.46	-	-
対前年同月比 (%)	▲14.3	1.4	▲1.9	▲2.9	▲16.3	▲13.6	ホ▲0.05	-	ホ0.32	-	ホ▲0.8	ホ▲1.8	
安定所別 (8月)	徳島	890	6,192	2,701	8,040	298	341	1.30	-	3.03	-	33.5	12.6
	小松島出張所	137	866	211	702	49	32	0.81	-	1.54	-	35.8	15.2
	三好	80	514	238	660	36	24	1.28	-	2.98	-	45.0	10.1
	美馬	112	869	224	647	46	38	0.74	-	2.00	-	41.1	17.0
	阿南	185	1,180	334	1,133	60	40	0.96	-	1.81	-	32.4	12.0
	牟岐出張所	37	259	72	251	13	10	0.97	-	1.95	-	35.1	13.9
	吉野川	177	1,255	303	1,032	85	67	0.82	-	1.71	-	48.0	22.1
	鳴門	347	2,188	803	2,282	102	106	1.04	-	2.31	-	29.4	13.2
全国	令和5年 7月	千件 342	千人 1,921	千人 833	千人 2,427	千件 93	千人 93	1.26	1.30	2.43	2.27	27.1	11.1
	8月	350	1,906	847	2,448	88	88	1.28	1.30	2.42	2.31	25.2	10.4
	9月	358	1,903	858	2,457	98	98	1.29	1.29	2.39	2.25	27.3	11.4
	10月	378	1,922	909	2,508	102	102	1.31	1.29	2.40	2.25	27.0	11.2
	11月	326	1,874	824	2,481	94	94	1.32	1.27	2.52	2.25	28.9	11.5
	12月	296	1,796	821	2,454	88	88	1.37	1.27	2.78	2.25	29.6	10.7
	令和6年 1月	408	1,835	911	2,468	78	78	1.35	1.27	2.23	2.28	19.2	8.6
	2月	392	1,903	893	2,543	108	108	1.34	1.26	2.28	2.26	27.6	12.1
	3月	383	1,941	831	2,514	133	133	1.30	1.28	2.17	2.38	34.7	16.0
	4月	519	2,034	822	2,400	111	111	1.18	1.26	1.58	2.17	21.4	13.5
	5月	411	2,068	829	2,363	107	107	1.14	1.24	2.02	2.16	26.0	12.9
	6月	337	2,021	792	2,336	97	97	1.16	1.23	2.35	2.26	28.8	12.3
	7月	358	1,963	843	2,365	95	95	1.20	1.24	2.35	2.22	26.4	11.2

労働市場														
2. 1.のうち中高年齢者(45才以上) (パートを除く)				3. 1.のうち パート					4. 正社員 (パートを除く常用)					
⑩ 新規 求職 件数 (件)	⑪ 有効 求職 者数 (人)	⑫ ⑩のうち 55才以 上の者 (人)	⑬ 就職 件数 (件)	⑭ 新規 求職 件数 (件)	⑮ 有効 求職 者数 (人)	⑯ 新規 求人数 (人)	⑰ 有効 求人数 (人)	⑱ 就職 件数 (件)	新規 求人数 (人)	有効 求人数 (人)	就職 件数 (件)	フルタイム 有効 求職者数 (人)	有効 求人 倍率 (倍)	充足率 (%)
673	3,561	1,898	218	918	4,887	1,994	5,474	419	2,456	6,988	417	7,754	0.90	16.6
671	3,487	1,840	209	913	4,978	2,156	5,920	425	2,709	7,766	405	7,592	1.02	14.6
675	3,548	1,885	209	925	5,183	2,205	6,244	403	2,808	8,158	405	7,740	1.05	14.0
685	3,705	1,998	218	933	5,323	2,073	5,838	414	2,755	8,140	396	7,836	1.04	13.8
1.5	4.4	6.0	4.3	0.9	2.7	▲ 6.0	▲ 6.5	2.7	▲ 1.9	▲ 0.2	▲ 2.2	1.2	ホ▲0.01	ポ▲ 0.2
678	3,712	1,989	210	792	5,288	1,775	5,524	353	2,572	7,918	380	7,835	1.01	13.7
678	3,745	2,010	233	920	5,306	2,076	5,636	400	2,826	8,067	423	7,849	1.03	14.3
663	3,736	1,989	222	907	5,293	2,121	5,743	441	2,946	8,185	408	7,995	1.02	12.9
550	3,630	1,913	212	787	5,139	2,058	5,843	381	2,716	8,213	364	7,821	1.05	12.6
546	3,496	1,874	212	628	4,892	2,105	5,961	364	2,673	8,135	383	7,481	1.09	13.4
791	3,596	1,956	174	1,059	4,986	2,381	6,155	276	3,001	8,246	316	7,616	1.08	10.3
801	3,824	2,054	246	909	5,153	2,212	6,415	427	2,750	8,386	387	7,845	1.07	13.6
664	3,801	2,044	275	910	5,319	1,970	6,120	517	2,524	8,126	445	7,979	1.02	17.3
951	4,047	2,236	241	1,630	5,940	2,150	5,840	473	2,800	7,890	430	8,209	0.96	14.8
712	3,988	2,205	237	1,118	6,121	2,031	5,690	448	2,557	7,685	409	8,147	0.94	16.2
616	3,904	2,169	200	856	6,102	1,837	5,556	400	2,662	7,811	347	7,963	0.98	12.4
616	3,826	2,103	182	853	5,775	2,029	5,503	390	2,875	7,849	376	7,900	0.99	12.4
583	3,737	2,044	151	702	5,488	1,810	5,310	320	2,467	7,799	296	7,813	1.00	11.3
-	-	-	-	-	-	-	-	-	-	-	-	-	-	-
▲ 14.0	0.7	2.8	▲ 28.1	▲ 11.4	3.8	2.0	▲ 3.9	▲ 9.3	▲ 4.1	▲ 1.5	▲ 22.1	▲ 0.3	ホ▲0.01	ポ▲ 2.4
280	1,797	996	62	292	2,368	952	2,859	143	1,331	4,131	129	3,818	1.08	10.6
41	226	124	10	44	363	88	241	18	115	419	24	502	0.83	18.3
21	137	80	10	30	238	95	232	13	117	375	17	276	1.36	7.7
30	232	130	13	47	439	78	224	18	140	387	23	430	0.90	12.9
45	313	181	10	71	510	127	410	35	171	608	20	668	0.91	8.8
12	84	58	3	17	103	20	94	8	27	83	2	144	0.58	0.0
45	334	182	20	70	540	138	405	41	142	547	36	715	0.77	18.3
109	614	293	23	131	927	312	845	44	424	1,249	45	1,260	0.99	11.6
千件	千人	千人	千件	千件	千人	千人	千人	千件	千人	千人	千件	千人		
104	550	289	24	120	752	320	922	43	396	1,170	39	1,162	1.01	9.8
104	549	286	24	123	735	333	933	39	398	1,179	38	1,166	1.01	9.5
104	547	284	26	132	735	327	936	45	410	1,182	41	1,163	1.02	10.0
113	553	287	27	140	746	361	965	47	422	1,199	43	1,172	1.02	10.1
101	544	284	25	117	728	325	954	44	386	1,187	39	1,137	1.04	10.2
99	526	280	22	98	689	311	942	41	392	1,173	36	1,087	1.08	9.3
131	554	296	21	145	696	370	956	36	417	1,174	33	1,116	1.05	7.9
123	580	313	27	146	725	364	999	53	405	1,195	40	1,151	1.04	10.0
118	583	314	32	141	750	326	985	70	394	1,191	45	1,174	1.01	11.4
153	598	327	28	217	814	320	923	55	393	1,159	43	1,210	0.96	10.9
118	599	328	27	166	841	320	841	53	395	1,149	41	1,216	0.94	10.4
101	582	318	25	127	828	301	882	48	381	1,137	38	1,185	0.96	9.9
111	571	308	25	130	785	323	889	45	405	1,155	38	1,171	0.99	9.5

項目 年月		労働市場										※ 今月の動き ※ ○ 8月の新規求人数は、4,886人で対前年同月比1.9%の減少となった。 これをパートを含む主な産業分類(大分類)についてみると、前年同月比等で増加したものは、医療、福祉11.9%(202人)、サービス業(他に分類されないもの)24.5%(137人)で、減少したものは、学研究、専門技術サービス業▲60.2%(▲103人)、製造業▲18.6%(▲89人)、不動産業、物品賃貸業▲66.2%(▲51人)などである。 また、パートタイム求人は1,810人で、対前年同月比2.0%増加となった。 ○ 新規求職者1,965人で、対前年同月比は14.3%減少となった。受給資格決定件数は600件(※速報値)で前年同月比0.50%増加、受給者実人員は2,691人で同4.68%減少した。 ○ 有効求人倍率(季節調整値)は、1.13倍で前月を0.01ポイント上回った。 新季節指数による改訂 完全失業率及び求人倍率(季節調整値)は全数に係る数値で、令和5年12月以前の数値は新季節指数により改訂されている。			
		1. のうち 5. 常用 { 日雇・学卒(中学、高校)を除く全数 }													
		求職		求人		就職	充足	求人倍率		就職率	充足率				
		① 新規 求職 件 数 (件)	② 有効 求職 者 数 (人)	③ 新規 求 人 数 (人)	④ 有効 求 人 数 (人)	⑤ 就 職 件 数 (件)	⑥ 充 足 数 (人)	⑦ 有 効 ④/② (倍)	⑧ 新規 ③/① (倍)	⑤/① ×100 (%)	⑥/③ ×100 (%)				
徳島県	令和2年度平均	2,494	12,600	4,556	12,819	864	828	1.02	1.83	34.6	18.2				
	令和3年度平均	2,472	12,539	4,988	14,084	848	808	1.12	2.02	34.3	16.2				
	令和4年度平均	2,470	12,885	5,196	14,948	829	794	1.16	2.10	33.6	15.3				
	令和5年度平均	2,442	13,128	4,995	14,521	826	776	1.11	2.05	33.8	15.5				
	前年度対比	▲1.1	1.9	▲3.9	▲2.9	▲0.4	▲2.3	ホ▲0.05	ホ▲0.05	ホ0.2	ホ0.2				
	令和5年	8月	2,289	13,093	4,672	14,158	779	720	1.08	2.04	34.0	15.4			
		9月	2,423	13,130	5,225	14,526	848	804	1.11	2.16	35.0	15.4			
		10月	2,475	13,265	5,203	14,660	877	812	1.11	2.10	35.4	15.6			
		11月	2,124	12,937	4,932	14,689	739	688	1.14	2.32	34.8	13.9			
		12月	1,821	12,350	4,822	14,525	734	683	1.18	2.65	40.3	14.2			
令和6年		1月	2,752	12,576	5,386	14,736	585	550	1.17	1.96	21.3	10.2			
		2月	2,516	12,972	5,061	14,989	822	786	1.16	2.01	32.7	15.5			
		3月	2,410	13,269	4,745	14,585	1,030	990	1.10	1.97	42.7	20.9			
	4月	3,513	14,113	5,071	14,182	957	901	1.00	1.44	27.2	17.8				
	5月	2,628	14,226	4,834	14,008	882	842	0.98	1.84	33.6	17.4				
	6月	2,218	14,026	4,694	13,980	770	714	1.00	2.12	34.7	15.2				
	7月	2,244	13,641	5,052	13,934	760	701	1.02	2.25	33.9	13.9				
	8月	1,958	13,275	4,564	13,798	627	591	1.04	2.33	32.0	12.9				
対前年同月比(%)		▲14.5	1.4	▲2.3	▲2.5	▲19.5	▲17.9	ホ▲0.04	ホ0.29	ホ▲2.0	ホ▲2.5				
安定所別(8月)	徳島	886	6,168	2,458	7,319	265	292	1.19	2.77	29.9	11.9	有効求人倍率(季節調整値)			
	小松島出張所	137	865	206	685	44	31	0.79	1.50	32.1	15.0	徳島	8月	1.13倍	
	三好	80	512	238	659	34	24	1.29	2.98	42.5	10.1	全国	7月	1.24倍	
	美馬	112	869	214	622	40	33	0.72	1.91	35.7	15.4	労働力調査関係 資料出所:総務省統計局			
	阿南	185	1,176	321	1,113	57	38	0.95	1.74	30.8	11.8	完全失業者数	完全失業率		
	牟岐出張所	37	247	72	249	13	10	1.01	1.95	35.1	13.9		季節調整値		
	吉野川	177	1,255	295	1,000	79	65	0.80	1.67	44.6	22.0	万人	%	%	
	鳴門	344	2,183	760	2,151	95	98	0.99	2.21	27.6	12.9	183	2.6	2.6	
全国	令和5年	7月	千件	千人	千人	千人	千件	千人							
		8月	339	1,909	752	2,202	85	85	1.15	2.22	25.2	11.3	183	2.6	2.6
		9月	348	1,896	763	2,218	81	81	1.17	2.20	23.4	10.7	186	2.7	2.6
		10月	356	1,894	780	2,229	91	91	1.18	2.19	25.4	11.6	182	2.6	2.6
		11月	376	1,913	814	2,269	94	94	1.19	2.16	25.0	11.5	175	2.5	2.5
		12月	319	1,860	734	2,238	86	86	1.20	2.30	27.0	11.8	169	2.4	2.5
		12月	278	1,771	713	2,182	76	76	1.23	2.56	27.3	10.7	156	2.3	2.5
	令和6年	1月	398	1,808	794	2,179	68	68	1.21	2.00	17.3	8.5	163	2.4	2.4
		2月	387	1,872	794	2,243	98	98	1.20	2.05	25.2	12.3	177	2.6	2.6
		3月	376	1,919	754	2,240	122	122	1.17	2.00	32.4	16.2	185	2.7	2.6
		4月	514	2,018	749	2,172	102	102	1.08	1.46	19.8	13.6	193	2.8	2.6
		5月	407	2,051	755	2,156	98	98	1.05	1.85	24.0	12.9	193	2.8	2.6
		6月	334	2,007	720	2,132	89	89	1.06	2.16	26.6	12.4	181	2.6	2.5
		7月	355	1,951	765	2,158	87	87	1.11	2.15	24.5	11.4	188	2.7	2.7

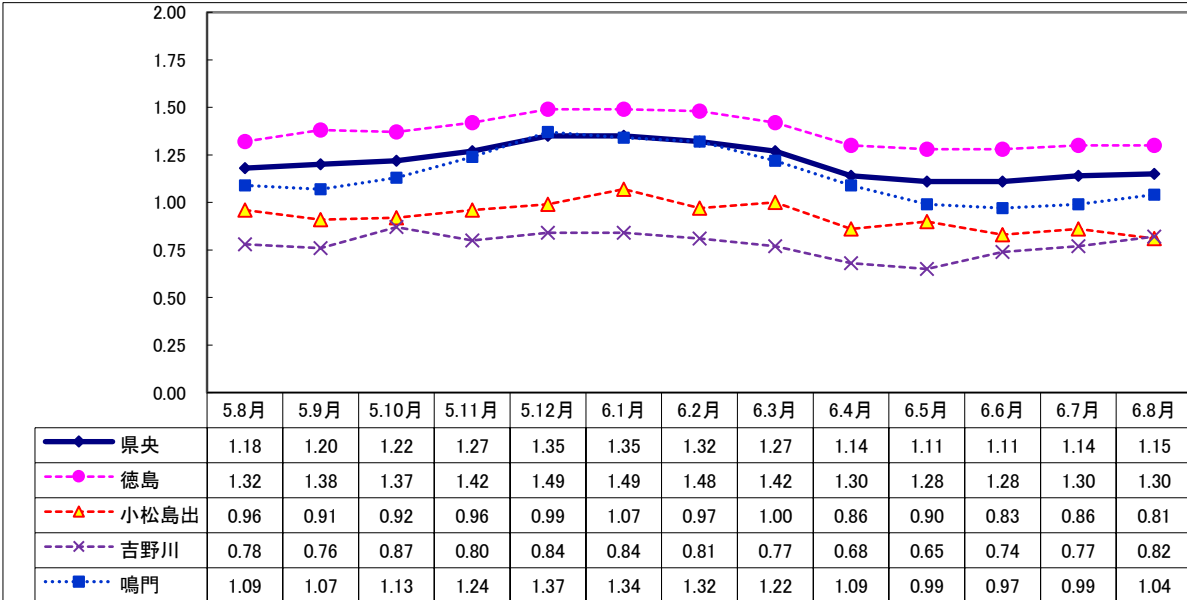
Ⅱ 産業別・規模別 新規求人の状況

No.4

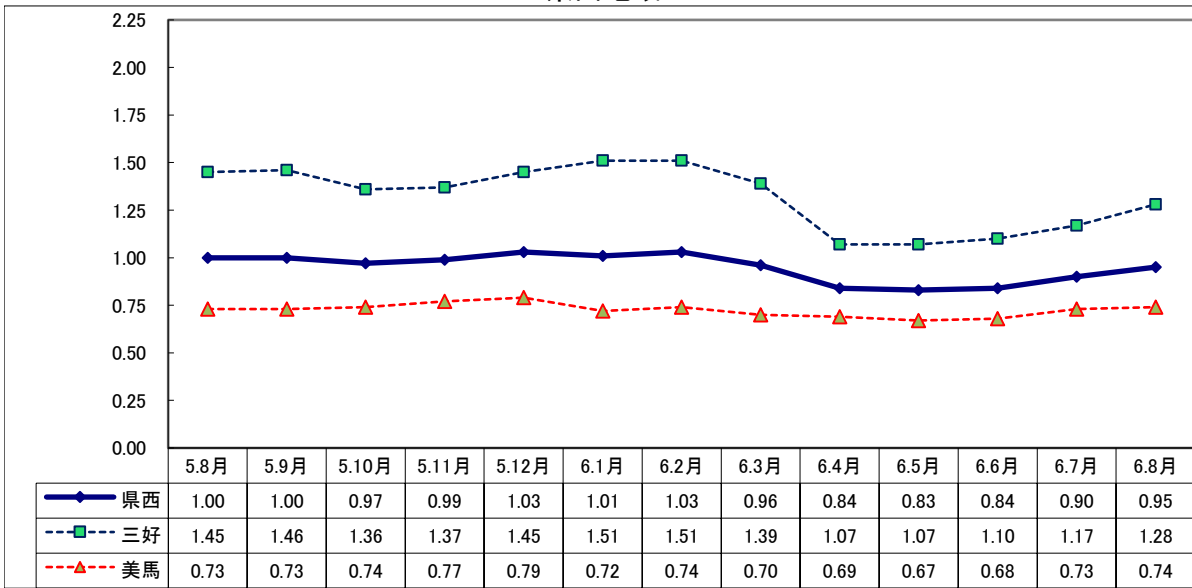
項 目 産 業 ・ 規 模	一般(日雇・学卒を除く)			パートタイムを除く			パートタイム		
	6年 8月 (人)	前年比 (%)	5年 8月 (人)	6年 8月 (人)	前年比 (%)	5年 8月 (人)	6年 8月 (人)	前年比 (%)	5年 8月 (人)
A, B 農, 林, 漁業 (01~04)	81	28.6	63	21	▲ 30.0	30	60	81.8	33
C 鉱業, 採石業, 砂利採取業 (05)	1	▲ 50.0	2	0	—	2	1	—	0
D 建設業 (06~08)	410	▲ 5.7	435	391	▲ 6.2	417	19	5.6	18
E 製造業 (09~32)	390	▲ 18.6	479	297	▲ 13.2	342	93	▲ 32.1	137
09 食料品製造業	86	▲ 30.1	123	36	▲ 46.3	67	50	▲ 10.7	56
10 飲料・たばこ・飼料製造業	12	200.0	4	9	200.0	3	3	200.0	1
11 繊維工業	18	▲ 48.6	35	8	▲ 63.6	22	10	▲ 23.1	13
12 木材・木製品製造業	34	88.9	18	30	100.0	15	4	33.3	3
13 家具・装備品製造業	3	▲ 50.0	6	3	▲ 50.0	6	0	—	0
14 パルプ・紙・紙加工品製造業	17	▲ 29.2	24	15	▲ 28.6	21	2	▲ 33.3	3
15 印刷・同関連業	7	▲ 50.0	14	6	▲ 25.0	8	1	▲ 83.3	6
16 化学工業	36	28.6	28	36	38.5	26	0	—	2
17 石油製品・石炭製品製造業	0	—	0	0	—	0	0	—	0
18 プラスチック製品製造業	7	40.0	5	6	50.0	4	1	0.0	1
19 ゴム製品製造業	3	—	0	3	—	0	0	—	0
21 窯業・土石製品製造業	29	81.3	16	28	115.4	13	1	▲ 66.7	3
22 鉄鋼業	0	—	3	0	—	3	0	—	0
23 非鉄金属製造業	2	▲ 33.3	3	2	▲ 33.3	3	0	—	0
24 金属製品製造業	47	23.7	38	44	22.2	36	3	50.0	2
25 はん用機械器具製造業	9	12.5	8	8	14.3	7	1	0.0	1
26 生産用機械器具製造業	8	▲ 38.5	13	8	▲ 38.5	13	0	—	0
27 業務用機械器具製造業	4	▲ 33.3	6	4	▲ 33.3	6	0	—	0
28 電子部品・デバイス・電子回路製造業	36	▲ 53.8	78	26	▲ 45.8	48	10	▲ 66.7	30
29 電気機械器具製造業	7	▲ 73.1	26	7	▲ 65.0	20	0	—	6
30 情報通信機械器具製造業	1	—	0	1	—	0	0	—	0
31 輸送用機械器具製造業	18	20.0	15	12	20.0	10	6	20.0	5
20,32 その他の製造業	6	▲ 62.5	16	5	▲ 54.5	11	1	▲ 80.0	5
F 電気・ガス・熱供給・水道業 (33~36)	3	50.0	2	2	0.0	2	1	—	0
G 情報通信業 (37~41)	25	▲ 57.6	59	21	▲ 52.3	44	4	▲ 73.3	15
H 運輸業, 郵便業 (42~49)	148	▲ 15.9	176	122	▲ 10.9	137	26	▲ 33.3	39
I 卸売業, 小売業 (50~61)	553	▲ 5.5	585	303	▲ 10.1	337	250	0.8	248
J 金融業, 保険業 (62~67)	28	▲ 36.4	44	20	▲ 42.9	35	8	▲ 11.1	9
K 不動産業, 物品賃貸業 (68~70)	26	▲ 66.2	77	23	▲ 63.5	63	3	▲ 78.6	14
L 学術研究, 専門・技術サービス業 (71~74)	68	▲ 60.2	171	56	▲ 52.5	118	12	▲ 77.4	53
M 宿泊業, 飲食サービス業 (75~77)	243	6.1	229	68	0.0	68	175	8.7	161
N 生活関連サービス業, 娯楽業 (78~80)	144	▲ 20.4	181	86	▲ 28.3	120	58	▲ 4.9	61
O 教育, 学習支援業 (81,82)	101	▲ 8.2	110	35	▲ 7.9	38	66	▲ 8.3	72
P 医療, 福祉 (83~85)	1,895	11.9	1,693	1,134	10.1	1,030	761	14.8	663
Q 複合サービス事業 (86, 87)	31	▲ 24.4	41	14	▲ 44.0	25	17	6.3	16
R サービス業 (88~96)	697	24.5	560	472	28.6	367	225	16.6	193
S, T 公務・その他 (97,98,99)	42	▲ 43.2	74	11	▲ 64.5	31	31	▲ 27.9	43
	4,886	▲ 1.9	4,981	3,076	▲ 4.1	3,206	1,810	2.0	1,775
規 模 別									
29人以下	2,951	▲ 1.6	2,998	1,734	▲ 6.6	1,857	1,217	6.7	1,141
30 ~ 99人	1,198	▲ 0.8	1,208	833	5.8	787	365	▲ 13.3	421
100 ~ 299人	431	▲ 12.9	495	326	▲ 12.8	374	105	▲ 13.2	121
300 ~ 499人	106	▲ 23.2	138	69	▲ 34.9	106	37	15.6	32
500 ~ 999人	111	141.3	46	64	88.2	34	47	291.7	12
1,000人以上	89	▲ 7.3	96	50	4.2	48	39	▲ 18.8	48

Ⅲ 安定所別有効求人倍率(原数値)の推移 県央地域

No.5



県西地域



県南地域

